

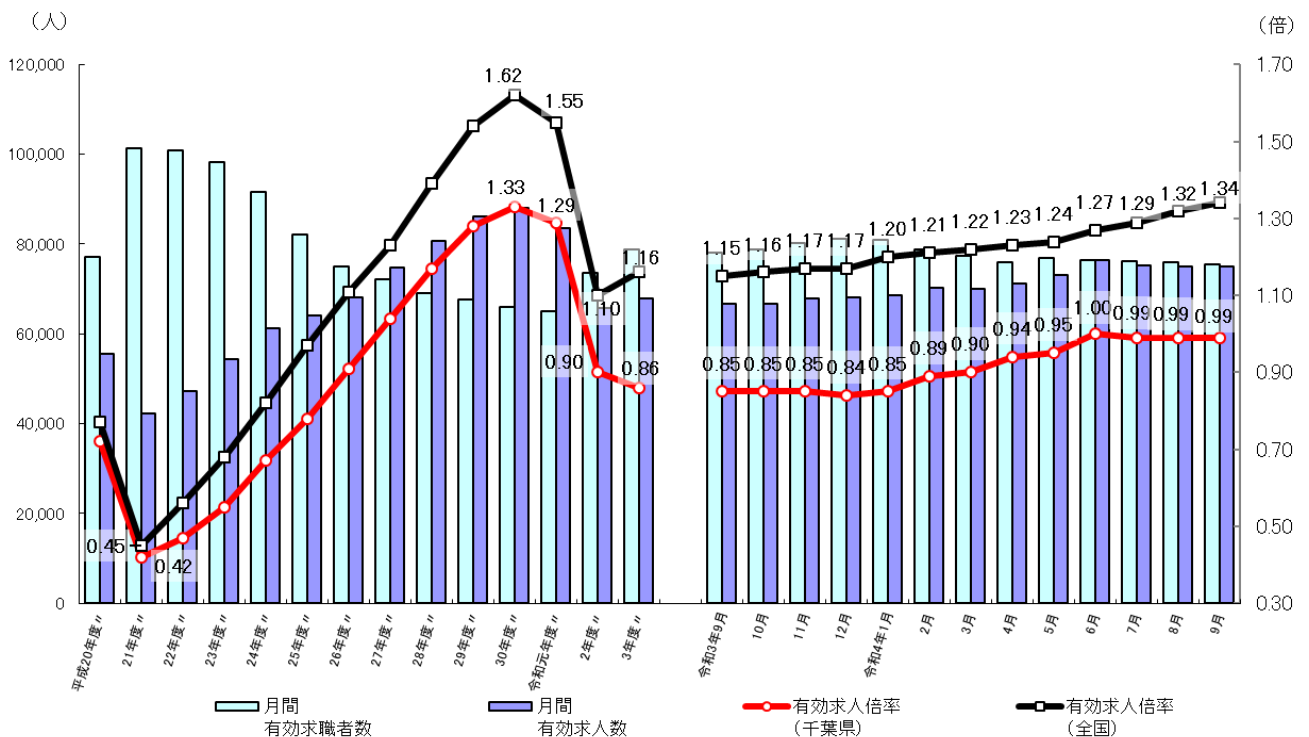
千葉労働局発表  
令和4年10月28日

【照会先】  
千葉労働局職業安定部職業安定課  
課長 山田 匡彦  
地方労働市場情報官 平田 豊実  
(代表電話)043(221)4081

### 最近の雇用失業情勢 (令和4年9月分)

- ・有効求人倍率（季節調整値）は 0.99 倍で、前月と同水準
- ・新規求人倍率（季節調整値）は 1.93 倍で、前月から0.11ポイント上昇

#### 有効求人倍率、求人・求職の推移



(注) 1. 月別の数値は季節調整値である。なお、令和3年12月以前の数値は、令和4年1月分公表時に新季節指数により改訂されている。  
2. ハローワークインターネットサービスの機能拡充に伴い、令和3年9月以降の数値には、ハローワークに来所せず、オンライン上で求職登録した求職者数や、求職者がハローワークインターネットサービスの求人に直接応募した就職件数等が含まれる。

#### <雇用情勢の概況>

◎県内の雇用情勢は、求職者が引き続き高水準にあるなど、一部に厳しさがみられるものの、緩やかに持ち直しの動きがみられる

## 1 求人倍率

(第2表・第4表)

有効求人倍率(季節調整値)は0.99倍となり、前月と同水準

有効求人数(季節調整値)は前月と同水準、有効求職者数(同)は前月比0.5%減少

新規求人倍率(季節調整値)は1.93倍となり、前月から0.11ポイント上昇

新規求人数(季節調整値)は前月比7.1%増加、新規求職者数(同)は前月比0.9%増加

正社員有効求人倍率は0.72倍となり、前年同月と比べ0.08ポイント上昇 (第3表)

## 2 求人

(第2表・第4表)

有効求人数(原数値)は、前年同月と比べて12.1%増加(11ヵ月連続の増加)

新規求人数(原数値)は、前年同月と比べて8.6%増加(13ヶ月連続の増加)

新規求人(原数値)の前年同月比を産業別にみると、生活関連サービス、娯楽業(34.1%増)等で増加し、情報通信業(22.0%減)等で減少した。

(第5表)

## 3 求職

(第2表・第4表)

有効求職者数(原数値)は、前年同月と比べて3.4%減少(7ヵ月連続の減少)

新規求職者数(原数値)は、前年同月と比べて1.5%減少(2ヵ月ぶりの減少)

## 4 雇用保険受給者の状況

(第7表)

雇用保険受給者実人員は、18,642人と前年同月と比べて10.3%減少(15ヶ月連続の減少)

## 全国の動き

厚生労働省が発表した令和4年9月の有効求人倍率(季節調整値)は1.34倍となり前月から0.02ポイント上昇。新規求人倍率(季節調整値)は2.27倍となり、前月から0.05ポイント低下。有効求人数(季節調整値)は前月と比べて0.9%増加、有効求職者(同)は前月と比べ0.8%減少。新規求人数(原数値)は前年同月に比べ9.8%増加。

これを産業別にみると、宿泊業、飲食サービス業(29.5%増)、生活関連サービス業、娯楽業(22.3%増)、卸売業、小売業(12.7%増)などで増加となり、建設業(0.8%減)、教育、学習支援業(0.4%減)で減少となった。

第2表 一般職業紹介状況(新規学卒者を除きパートタイムを含む)

年 月		年 月			対前月 増減差 (ポイント)	対前年同月 増減率、差 (%、ポイント)
		4年 9月	4年 8月	3年 9月		
全 数	1 月間有効求職者数	75,120	76,015	77,756	-	▲ 3.4
	2 新規求職申込件数	13,033	12,772	13,228	-	▲ 1.5
	3 月間有効求人数	73,354	72,904	65,435	-	12.1
	4 新規求人数	26,058	23,337	23,990	-	8.6
	5 就職件数	2,964	2,671	2,845	-	4.2
	6 有効求人倍率(3/1) (倍)	0.98	0.96	0.84	-	0.14
	季節調整値	0.99	0.99	0.85	0.00	-
	7 新規求人倍率(4/2) (倍)	2.00	1.83	1.81	-	0.19
	季節調整値	1.93	1.82	1.73	0.11	-
	8 就職率(5/2×100) (%)	22.7	20.9	21.5	-	1.2
9 充足数	2,543	2,288	2,390	-	6.4	
10 充足率(9/4×100) (%)	9.8	9.8	10.0	-	▲ 0.2	
常 用	11 月間有効求職者数	74,900	75,798	77,562	-	▲ 3.4
	12 新規求職申込件数	12,986	12,729	13,188	-	▲ 1.5
	13 月間有効求人数	67,804	66,923	60,244	-	12.5
	14 新規求人数	24,047	21,384	21,987	-	9.4
	15 就職件数	2,714	2,443	2,608	-	4.1
	16 有効求人倍率(13/11) (倍)	0.91	0.88	0.78	-	0.13
	17 新規求人倍率(14/12) (倍)	1.85	1.68	1.67	-	0.18
	18 就職率(15/12×100) (%)	20.9	19.2	19.8	-	1.1
	19 充足数	2,342	2,111	2,186	-	7.1
	20 充足率(19/14×100) (%)	9.7	9.9	9.9	-	▲ 0.2

(注)第2表 令和3年12月以前の求人倍率(季節調整値)の数値は、令和4年1月分公表時に新季節指数により改訂されている。

第3表 雇用形態別常用職業紹介状況(新規学卒者を除く)

年 月		年 月			対前年同月 増減率、差 (%、ポイント)
		4年 9月	4年 8月	3年 9月	
パート タイム を 除 く 常 用	1 月間有効求職者数	47,307	47,956	50,036	▲ 5.5
	2 新規求職申込件数	8,154	8,262	8,571	▲ 4.9
	3 月間有効求人数	42,525	41,854	38,337	10.9
	4 新規求人数	14,976	13,511	14,328	4.5
	5 就職件数	1,390	1,275	1,421	▲ 2.2
	6 有効求人倍率(3/1) (倍)	0.90	0.87	0.77	0.13
	7 新規求人倍率(4/2) (倍)	1.84	1.64	1.67	0.17
	8 就職率(5/2×100) (%)	17.0	15.4	16.6	0.4
	9 充足数	1,136	1,046	1,124	1.1
	10 充足率(9/4×100) (%)	7.6	7.7	7.8	▲ 0.2
	11 月間有効求人数	34,156	33,591	32,115	6.4
	12 新規求人数	12,502	10,777	11,950	4.6
	13 就職件数	1,106	1,001	1,126	▲ 1.8
	14 有効求人倍率(11/1) (倍)	0.72	0.70	0.64	0.08
	15 充足数	916	838	910	0.7
	16 充足率(15/12×100) (%)	7.3	7.8	7.6	▲ 0.3
常 用 パ ー ト タ イ ム	17 月間有効求職者数	27,593	27,842	27,526	0.2
	18 新規求職申込件数	4,832	4,467	4,617	4.7
	19 月間有効求人数	25,279	25,069	21,907	15.4
	20 新規求人数	9,071	7,873	7,659	18.4
	21 就職件数	1,324	1,168	1,187	11.5
	22 有効求人倍率(19/17) (倍)	0.92	0.90	0.80	0.12
	23 新規求人倍率(20/18) (倍)	1.88	1.76	1.66	0.22
	24 就職率(21/18×100) (%)	27.4	26.1	25.7	1.7
	25 充足数	1,206	1,065	1,062	13.6
	26 充足率(25/20×100) (%)	13.3	13.5	13.9	▲ 0.6

第4表-1 一般職業紹介状況(推移)(新規学卒者を除きパートタイムを含む)

令和4年9月

項目 年月	月間有効求職者数		月間有効求人数		有効求人倍率		新規求職申込件数		新規求人数		新規求人倍率		就職件数	
	季調	原数値	季調	原数値	季節	原数値	季調	原数値	季調	原数値	季節	原数値	季調	原数値
	人	人	人	人	倍	倍	件	件	人	人	倍	倍	件	件
平成28年度	—	69,045	—	80,679	—	1.17	—	14,879	—	29,314	—	1.97	—	4,636
平成29年度	—	67,616	—	86,262	—	1.28	—	14,141	—	30,349	—	2.15	—	4,362
平成30年度	—	66,097	—	88,117	—	1.33	—	13,418	—	30,598	—	2.28	—	4,099
令和元年度	—	64,933	—	83,605	—	1.29	—	13,002	—	28,730	—	2.21	—	3,680
令和2年度	—	73,520	—	65,816	—	0.90	—	13,592	—	22,888	—	1.68	—	2,877
令和3年度	—	78,792	—	67,983	—	0.86	—	13,560	—	23,640	—	1.74	—	2,979
年度は月平均値、増減率は小数点以下も含め計算。														
令和3年 6月	77,596	82,399	67,774	64,578	0.87	0.78	13,327	13,474	23,681	24,323	1.78	1.81	—	3,203
7月	77,274	78,418	67,542	64,388	0.87	0.82	13,587	12,597	23,575	23,007	1.74	1.83	—	2,803
8月	77,457	77,326	66,998	65,058	0.86	0.84	13,780	12,333	22,298	20,390	1.62	1.65	—	2,507
9月	78,045	77,756	66,623	65,435	0.85	0.84	13,717	13,228	23,774	23,990	1.73	1.81	—	2,845
10月	78,787	79,292	66,644	67,645	0.85	0.85	13,547	13,984	24,111	25,947	1.78	1.86	—	2,945
11月	80,252	79,146	67,863	70,501	0.85	0.89	14,243	12,818	24,423	23,204	1.71	1.81	—	2,918
12月	81,258	75,574	68,183	70,579	0.84	0.93	13,625	10,092	25,277	24,201	1.86	2.40	—	2,866
令和4年 1月	81,041	74,841	68,629	70,969	0.85	0.95	13,564	13,809	24,128	25,971	1.78	1.88	—	2,402
2月	78,747	75,093	70,149	72,008	0.89	0.96	12,454	12,730	23,834	23,774	1.91	1.87	—	3,010
3月	77,427	77,621	69,995	72,984	0.90	0.94	13,505	14,504	24,708	25,827	1.83	1.78	—	4,002
4月	76,014	80,628	71,098	70,067	0.94	0.87	13,163	18,200	24,240	24,126	1.84	1.33	—	3,073
5月	76,810	81,933	73,155	70,156	0.95	0.86	13,925	14,689	25,952	22,913	1.86	1.56	—	3,009
6月	76,512	81,064	76,364	72,363	1.00	0.89	13,917	13,821	26,680	27,496	1.92	1.99	—	3,202
7月	76,163	77,344	75,352	72,082	0.99	0.93	13,390	12,188	24,698	24,108	1.84	1.98	—	2,726
8月	75,848	76,015	74,996	72,904	0.99	0.96	13,417	12,772	24,411	23,337	1.82	1.83	—	2,671
9月	75,452	75,120	74,981	73,354	0.99	0.98	13,542	13,033	26,150	26,058	1.93	2.00	—	2,964

第4表-2 一般職業紹介状況(推移)(増減率)(新規学卒者を除きパートタイムを含む)

令和4年9月

項目 年月	月間有効求職者数		月間有効求人数		新規求職申込件数		新規求人数		就職件数	
	季調	原数値	季調	原数値	季調	原数値	季調	原数値	季調	原数値
	対前月	対前年同月	対前月	対前年同月	対前月	対前年同月	対前月	対前年同月	対前月	対前年同月
	増減率	増減率	増減率	増減率	増減率	増減率	増減率	増減率	増減率	増減率
	%	%	%	%	%	%	%	%	%	%
平成28年度	—	▲ 4.4	—	7.9	—	▲ 5.0	—	8.3	—	▲ 3.2
平成29年度	—	▲ 2.1	—	6.9	—	▲ 5.0	—	3.5	—	▲ 5.9
平成30年度	—	▲ 2.2	—	2.2	—	▲ 5.1	—	0.8	—	▲ 6.0
令和元年度	—	▲ 1.8	—	▲ 5.1	—	▲ 3.1	—	▲ 6.1	—	▲ 10.2
令和2年度	—	13.2	—	▲ 21.3	—	4.5	—	▲ 20.3	—	▲ 21.8
令和3年度	—	7.2	—	3.3	—	▲ 0.2	—	3.3	—	3.6
令和3年 6月	▲ 1.8	15.9	▲ 0.1	4.8	2.8	▲ 16.3	5.1	4.0	—	13.5
7月	▲ 0.4	6.1	▲ 0.3	2.7	2.0	▲ 10.1	▲ 0.4	1.2	—	▲ 7.7
8月	0.2	2.4	▲ 0.8	2.8	1.4	3.2	▲ 5.4	▲ 4.2	—	▲ 7.1
9月	0.8	1.3	▲ 0.6	0.6	▲ 0.5	0.3	6.6	0.6	—	▲ 7.7
10月	1.0	0.8	0.0	▲ 0.1	▲ 1.2	▲ 7.9	1.4	2.3	—	▲ 9.4
11月	1.9	2.8	1.8	3.6	5.1	9.6	1.3	6.8	—	▲ 1.0
12月	1.3	3.6	0.5	5.0	▲ 4.3	0.8	3.5	2.3	—	▲ 0.8
令和4年 1月	▲ 0.3	4.4	0.7	5.2	▲ 0.4	1.8	▲ 4.5	6.0	—	2.6
2月	▲ 2.8	2.4	2.2	8.0	▲ 8.2	▲ 8.9	▲ 1.2	9.8	—	2.3
3月	▲ 1.7	▲ 1.0	▲ 0.2	6.6	8.4	▲ 5.8	3.7	0.2	—	▲ 3.2
4月	▲ 1.8	▲ 4.4	1.6	4.9	▲ 2.5	▲ 9.9	▲ 1.9	3.0	—	▲ 8.5
5月	1.0	▲ 2.1	2.9	8.2	5.8	13.5	7.1	16.8	—	4.0
6月	▲ 0.4	▲ 1.6	4.4	12.1	▲ 0.1	2.6	2.8	13.0	—	0.0
7月	▲ 0.5	▲ 1.4	▲ 1.3	11.9	▲ 3.8	▲ 3.2	▲ 7.4	4.8	—	▲ 2.7
8月	▲ 0.4	▲ 1.7	▲ 0.5	12.1	0.2	3.6	▲ 1.2	14.5	—	6.5
9月	▲ 0.5	▲ 3.4	0.0	12.1	0.9	▲ 1.5	7.1	8.6	—	4.2

(注) 令和3年12月以前の数値は、令和4年1月分公表時に新季節指数により改訂されている。

第5表 主要産業別、規模別一般新規求人状況

○ 主要産業別、規模別 一般新規求人状況(新規学卒者を除く)

令和4年9月

産 業 ・ 規 模	全 数	一 般			パートタイム
		常 用	臨 時・季 節		
合 計	26,058	16,085	14,976	1,109	9,973
D 建設業	2,776	2,614	2,566	48	162
E 製造業	1,960	1,441	1,389	52	519
G 情報通信業	510	496	471	25	14
H 運輸業,郵便業	1,625	1,255	1,223	32	370
I 卸売業,小売業	2,083	1,038	1,008	30	1,045
L 学術研究,専門・技術サービス業	532	382	380	2	150
M 宿泊業,飲食サービス業	1,235	676	674	2	559
N 生活関連サービス業,娯楽業	933	347	324	23	586
O 教育,学習支援業	438	189	189	0	249
P 医療,福祉	8,481	4,455	4,433	22	4,026
R サービス業(他に分類されないもの)	4,193	2,557	1,695	862	1,636
(規模別)					
29人以下	15,756	9,672	8,786	886	6,084
30~99人	6,537	3,929	3,762	167	2,608
100~299人	2,226	1,423	1,386	37	803
300~499人	622	364	350	14	258
500~999人	405	240	235	5	165
1,000人以上	512	457	457	0	55
対 前 年 同 月 比	8.6	5.7	4.5	25.6	13.6
D 建設業	▲ 19.6	▲ 19.7	▲ 20.0	0.0	▲ 17.8
E 製造業	26.0	20.9	18.7	136.4	42.6
G 情報通信業	▲ 22.0	▲ 21.0	▲ 12.6	▲ 71.9	▲ 46.2
H 運輸業,郵便業	▲ 10.2	▲ 10.9	▲ 9.2	▲ 48.4	▲ 7.7
I 卸売業,小売業	17.6	8.0	7.1	50.0	28.9
L 学術研究,専門・技術サービス業	13.9	9.8	10.8	▲ 60.0	26.1
M 宿泊業,飲食サービス業	7.0	▲ 1.0	▲ 1.3	(-)	18.7
N 生活関連サービス業,娯楽業	34.1	48.3	44.0	155.6	26.8
O 教育,学習支援業	7.6	9.2	9.2	(-)	6.4
P 医療,福祉	14.3	18.9	19.5	▲ 38.9	9.7
R サービス業(他に分類されないもの)	23.4	29.5	20.7	51.0	15.0
(規模別)					
29人以下	10.2	6.5	3.9	42.7	16.5
30~99人	2.4	▲ 5.6	▲ 5.3	▲ 12.1	17.3
100~299人	▲ 0.0	5.4	6.7	▲ 27.5	▲ 8.4
300~499人	38.5	20.9	21.1	16.7	74.3
500~999人	▲ 12.1	13.2	15.2	▲ 37.5	▲ 33.7
1,000人以上	206.6	327.1	331.1	▲ 100.0	▲ 8.3

○ 主要産業における対前年同月比の推移(新規学卒者を除く)

単位: %

産 業	3年				4年								
	9月	10月	11月	12月	1月	2月	3月	4月	5月	6月	7月	8月	9月
合 計	0.6	2.3	6.8	2.3	6.0	9.8	0.2	3.0	16.8	13.0	4.8	14.5	8.6
D 建設業	8.8	▲ 3.3	1.2	▲ 32.2	1.8	▲ 3.7	▲ 18.3	8.6	▲ 2.0	▲ 17.6	▲ 0.6	16.7	▲ 19.6
E 製造業	8.8	19.0	53.9	16.7	14.6	30.4	2.6	26.6	35.6	11.2	8.4	24.4	26.0
G 情報通信業	▲ 8.9	33.8	117.0	31.9	7.0	62.5	31.9	0.3	0.4	30.5	7.5	▲ 10.5	▲ 22.0
H 運輸業,郵便業	38.1	▲ 0.4	19.9	40.6	▲ 10.0	29.5	1.4	4.0	26.5	▲ 3.4	30.5	43.0	▲ 10.2
I 卸売業,小売業	0.6	▲ 8.2	14.9	8.6	▲ 0.1	28.4	11.5	▲ 16.0	38.9	39.0	▲ 20.1	40.7	17.6
L 学術研究,専門・技術サービス業	▲ 7.7	43.4	14.9	▲ 12.4	14.2	10.2	▲ 4.1	21.7	32.9	▲ 1.3	29.1	18.3	13.9
M 宿泊業,飲食サービス業	▲ 1.5	18.2	38.2	5.0	20.6	50.1	▲ 10.7	38.5	46.7	22.1	64.8	90.8	7.0
N 生活関連サービス業,娯楽業	▲ 7.7	6.6	37.8	5.3	11.7	21.6	9.1	19.4	39.7	18.0	23.4	56.9	34.1
O 教育,学習支援業	17.3	▲ 28.8	15.0	2.1	1.9	33.0	9.4	▲ 13.2	▲ 5.9	2.0	16.4	4.0	7.6
P 医療,福祉	▲ 9.7	▲ 0.2	▲ 4.5	▲ 5.1	8.3	▲ 7.1	▲ 5.2	2.8	7.3	21.5	▲ 1.8	▲ 3.4	14.3
R サービス業(他に分類されないもの)	11.0	4.3	23.3	33.5	5.7	21.0	25.8	0.2	19.4	24.4	11.5	11.9	23.4

(注) 1. 平成25年10月改定の「日本標準産業分類」に基づくもの。

(注) 2. (-)は、前年同月の値が0であるため、計算できない。

第6表 新規常用求職申込件数及び有効求職者数の推移

		常用計（常用フルタイム＋常用的パート）			前年同月比
		令和4年9月	令和4年8月	令和3年9月	
1 新規求職申込件数	計	12,986	12,729	13,188	▲ 1.5
	男	6,234	6,221	6,597	▲ 5.5
	女	6,738	6,493	6,577	2.4
1のうち在職者		2,845	2,825	3,028	▲ 6.0
1のうち離職者		8,926	8,774	9,032	▲ 1.2
うち事業主都合離職者等		2,139	2,016	2,370	▲ 9.7
うち自己都合離職者等		6,009	6,039	5,828	3.1
うち自営、その他		154	139	198	▲ 22.2
1のうち無業者		1,215	1,130	1,128	7.7
2 月間有効求職者数	計	74,900	75,798	77,562	▲ 3.4
	男	38,154	38,772	40,251	▲ 5.2
	女	36,631	36,915	37,203	▲ 1.5

(注)1. 新規求職申込件数の内訳は、「常用」で集計されているため「一般」の数値(本日配付資料の原数値)とは一致しない。

2. 性別を記入しない求職申込が可能のため、男女の数値の和と計欄の数値とは一致しない。

3. 「1のうち離職者」欄と「その内訳3項目」の欄は、主要な項目のみ記載のため合計数と一致しない。

第7表 雇用保険受給者実人員の推移

区分	令和3年												令和4年											
	21年度 平均	22年度 平均	23年度 平均	24年度 平均	25年度 平均	26年度 平均	27年度 平均	28年度 平均	29年度 平均	30年度 平均	令和元年度 平均	2年度 平均	3年度 平均	21年度 平均	22年度 平均	23年度 平均	24年度 平均	25年度 平均	26年度 平均	27年度 平均	28年度 平均	29年度 平均	30年度 平均	
受給者実人員	32,697	28,447	25,507	23,831	20,828	18,178	17,078	15,843	15,321	15,252	15,795	20,430	19,273											
前年度比	45.0	▲13.0	▲10.3	▲6.6	▲12.6	▲12.7	▲6.1	▲7.2	▲3.3	▲0.5	3.6	29.3	▲5.7											

単位:人・%

第8表 職業別常用有効求人、有効求職、有効求人倍率の状況(パートを含む)

職業別	項目	月間有効求人数				月間有効求職者数				月間有効求人倍率			
		4年9月	3年9月	前年同月比	4年9月	3年9月	前年同月比	4年9月	3年9月	前年同月比	4年9月	3年9月	前年同月比
合計		67,804	60,244	12.5	74,900	77,562	▲3.4	0.91	0.91	0.91	0.78	0.13	
A 管理的職業		293	301	▲2.7	465	376	23.7	0.63	0.63	0.80	0.80	▲0.17	
B 専門的・技術的職業		15,553	13,156	18.2	10,103	10,086	0.2	1.54	1.54	1.30	1.30	0.24	
C 事務的職業		5,883	5,023	17.1	22,751	22,624	0.6	0.26	0.26	0.22	0.22	0.04	
D 販売の職業		4,275	3,967	7.8	4,890	5,813	▲15.9	0.87	0.87	0.68	0.68	0.19	
E サービスの職業		15,330	14,003	9.5	6,756	7,437	▲9.2	2.27	2.27	1.88	1.88	0.39	
F 保安の職業		3,716	2,928	26.9	599	674	▲11.1	6.20	6.20	4.34	4.34	1.86	
G 農林漁業の職業		459	474	▲3.2	594	514	15.6	0.77	0.77	0.92	0.92	▲0.15	
H 生産工程の職業		5,853	5,402	8.3	3,018	3,392	▲11.0	1.94	1.94	1.59	1.59	0.35	
I 輸送・機械運転の職業		4,814	4,366	10.3	2,853	3,128	▲8.8	1.69	1.69	1.40	1.40	0.29	
J 建設・採掘の職業		4,860	5,280	▲8.0	800	921	▲13.1	6.08	6.08	5.73	5.73	0.35	
K 運搬・清掃・包装等の職業		6,768	5,344	26.6	10,855	11,337	▲4.3	0.62	0.62	0.47	0.47	0.15	

単位:人・%・倍・ポイント

(注)1. 職業別常用求人・求職状況報告により主な職業のみを記載したため、職業の和と合計は一致しない。

(注)2. 月間有効求人倍率欄の前年同月比は、前年同月との増減をポイントで表示している。

第9表 公共職業安定所別求職・求人・就職・充足・求人倍率

【令和4年9月内容】

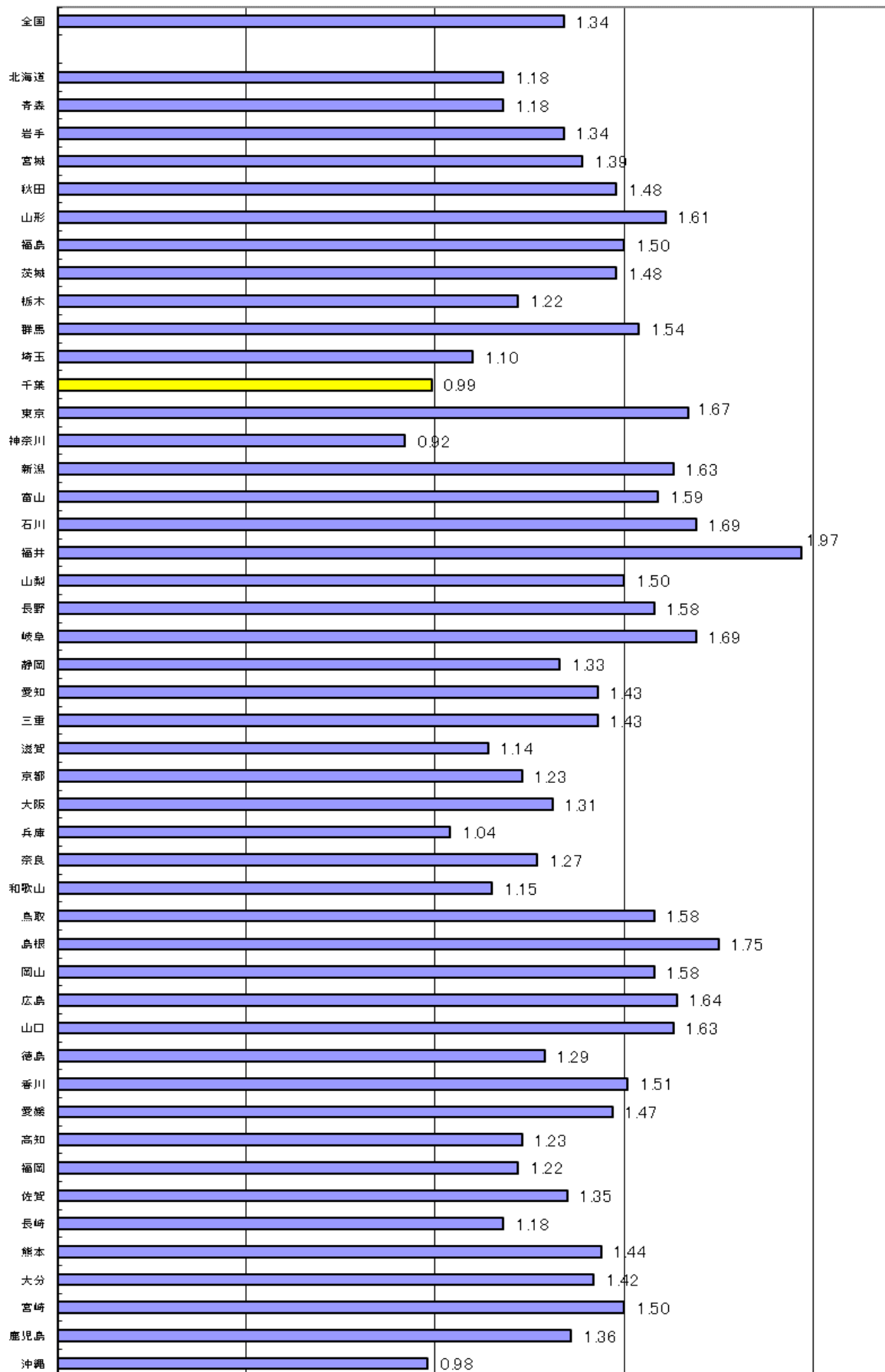
	① 一般(新規学卒者を除きパートタイムを含む)										② 求人倍率				③ ①のうちパート			
	新規求職		有効求職		新規求人		有効求人		就職件数		充足数		新規	有効	新規求職	有効求職	新規求人	有効求人
	▲ 1.5 13,033	▲ 2.8 2,121	▲ 3.4 75,120	▲ 1.1 12,012	8.6 26,058	12.1 73,354	4.2 2,964	6.4 2,543	4.2 2,964	4.2 2,964	4.2 2,964	6.4 2,543	(1.81) 2.00	(0.84) 0.98	4.8 4,864	0.3 27,737	13.6 9,973	13.6 28,104
千葉県計	▲ 2.8 2,121	▲ 1.1 12,012	▲ 3.4 75,120	▲ 1.1 12,012	8.6 26,058	12.1 73,354	4.2 2,964	6.4 2,543	4.2 2,964	4.2 2,964	6.4 2,543	(1.81) 2.00	(0.84) 0.98	4.8 4,864	0.3 27,737	13.6 9,973	13.6 28,104	
千葉	▲ 2.8 2,121	▲ 1.1 12,012	▲ 3.4 75,120	▲ 1.1 12,012	8.6 26,058	12.1 73,354	4.2 2,964	6.4 2,543	4.2 2,964	4.2 2,964	6.4 2,543	(1.81) 2.00	(0.84) 0.98	4.8 4,864	0.3 27,737	13.6 9,973	13.6 28,104	
市川	▲ 7.8 1,039	▲ 8.6 6,624	▲ 30.3 1,487	▲ 2.4 1,487	3.4 6,299	3.4 6,299	197	165	197	197	165	(1.89) 1.43	(0.84) 0.95	▲ 1.1 364	▲ 6.7 2,074	▲ 14.9 604	9.0 2,139	
銚子	▲ 22.6 335	2.3 2,286	▲ 2.4 690	▲ 2.4 690	7.2 1,962	7.2 1,962	171	108	171	171	108	(1.63) 2.06	(0.82) 0.86	▲ 4.5 147	0.8 893	▲ 4.0 217	12.2 642	
館山	27.0 343	1.3 1,306	32.8 1,036	32.8 1,036	24.7 2,765	24.7 2,765	135	120	135	135	120	(2.89) 3.02	(1.72) 2.12	30.2 138	7.7 529	48.0 555	38.0 1,494	
木更津	0.1 744	▲ 7.5 3,605	8.4 1,854	8.4 1,854	2.6 4,846	2.6 4,846	166	155	166	166	155	(2.30) 2.49	(1.21) 1.34	6.2 276	▲ 7.7 1,311	▲ 4.3 516	0.5 1,345	
佐原	1.2 258	0.2 1,308	5.1 394	5.1 394	0.7 1,081	0.7 1,081	103	81	103	103	81	(1.47) 1.53	(0.82) 0.83	▲ 14.5 94	▲ 1.2 555	12.9 166	16.4 455	
茂原	4.6 459	4.0 2,484	9.8 874	9.8 874	5.4 2,269	5.4 2,269	164	138	164	164	138	(1.81) 1.90	(1.00) 0.91	▲ 2.5 158	7.1 997	21.8 396	▲ 9.7 897	
(いすみ)	7.5 100	▲ 7.6 727	30.8 276	30.8 276	2.5 708	2.5 708	47	29	47	47	29	(2.27) 2.76	(0.88) 0.97	▲ 5.3 36	▲ 13.4 303	78.8 152	11.5 339	
松戸	0.5 2,658	▲ 5.0 15,256	26.9 4,523	26.9 4,523	15.5 11,436	15.5 11,436	505	376	505	505	376	(1.35) 1.70	(0.62) 0.75	14.8 978	▲ 0.3 5,421	43.7 1,984	13.2 5,090	
(野田)	8.5 436	▲ 5.0 1,967	24.2 475	24.2 475	1.7 1,548	1.7 1,548	90	68	90	90	68	(1.56) 1.09	(0.76) 0.79	9.6 171	▲ 5.6 756	▲ 35.3 222	▲ 5.8 684	
船橋	▲ 7.2 2,189	▲ 2.8 13,810	8.8 3,649	8.8 3,649	7.5 9,789	7.5 9,789	390	309	390	390	309	(1.42) 1.67	(0.64) 0.71	6.0 843	4.1 5,221	13.2 1,439	10.4 3,883	
成田	0.3 981	▲ 6.2 5,947	21.9 1,899	21.9 1,899	18.7 5,450	18.7 5,450	254	218	254	254	218	(1.59) 1.94	(0.72) 0.92	1.0 397	▲ 2.4 2,404	26.7 631	17.0 1,883	
千葉南	5.0 1,370	▲ 0.1 7,788	5.2 2,376	5.2 2,376	6.4 7,055	6.4 7,055	326	242	326	326	242	(1.92) 1.73	(0.85) 0.91	2.6 510	3.3 2,984	▲ 6.9 835	7.6 2,328	

注1 所別欄( )は、出張所で外数である。注2 所別の上段は、前年同月比である。(%) 注3 求人倍率欄( )は、前年同月の求人倍率である。



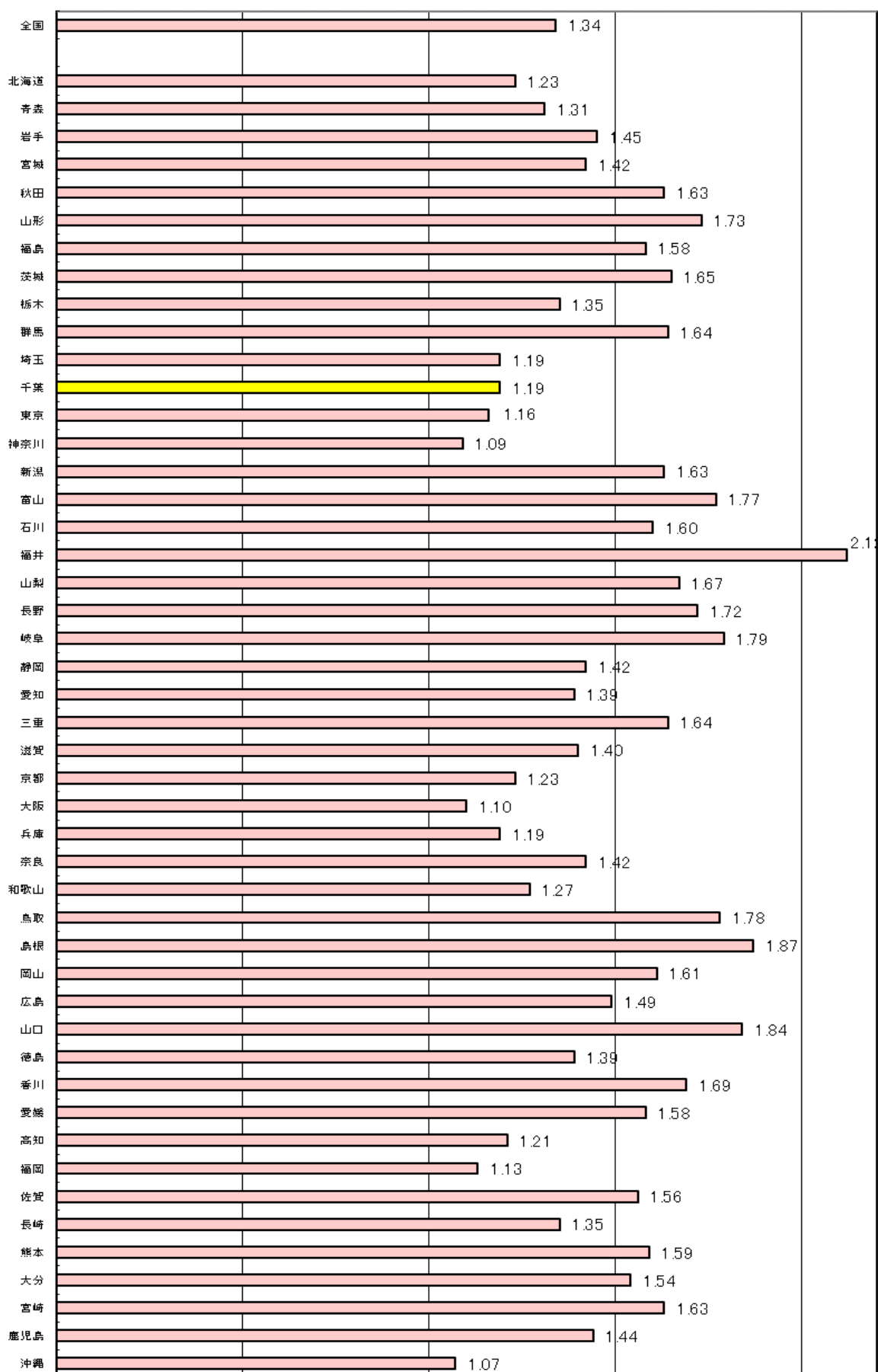
都道府県別有効求人倍率(令和4年9月)受理地別

(倍)



# 都道府県別有効求人倍率(令和4年9月)就業地別

(倍)



【参考】季節調整済 新規求人倍率(新規学卒者を除きパートタイムを含む)

西暦	和暦	1月	2月	3月	4月	5月	6月	7月	8月	9月	10月	11月	12月	年	年度
63年	38年	0.79	0.79	0.83	0.82	0.74	0.93	1.12	0.85	1.06	0.84	0.97	1.30	0.91	1.17
64年	39年	0.95	1.14	0.88	1.16	1.22	1.24	1.19	1.19	1.02	1.08	1.09	1.02	1.08	1.08
65年	40年	0.98	0.94	0.96	0.81	0.79	0.70	0.65	0.68	0.72	0.63	0.60	0.69	0.77	0.72
66年	41年	0.73	0.75	0.79	0.93	0.97	0.93	0.97	1.11	1.23	1.18	1.06	1.19	1.01	1.14
67年	42年	1.38	1.18	1.32	1.40	1.31	1.45	1.46	1.67	1.20	1.47	1.54	1.47	1.41	1.45
68年	43年	1.50	1.52	1.48	1.33	1.50	1.50	1.60	1.67	1.54	1.57	1.57	1.47	1.52	1.57
69年	44年	1.60	1.76	1.71	1.71	1.88	1.73	1.80	1.79	1.75	1.72	1.95	1.85	1.76	1.85
70年	45年	1.99	1.95	2.00	1.86	1.77	2.35	1.87	1.61	1.93	1.79	1.56	1.90	1.87	1.82
71年	46年	1.70	1.68	1.65	1.70	1.71	1.59	1.43	1.58	1.39	1.36	1.39	1.21	1.52	1.48
72年	47年	1.31	1.34	1.51	1.50	1.57	1.64	1.89	1.74	2.07	2.15	2.53	2.72	1.78	2.15
73年	48年	2.71	2.94	2.62	2.93	2.82	3.45	3.20	2.88	2.88	3.05	3.00	2.38	2.90	2.88
74年	49年	2.48	2.31	2.31	2.10	2.02	1.95	1.55	1.62	1.78	1.44	1.30	1.24	1.85	1.55
75年	50年	1.11	1.10	1.16	1.28	1.17	1.04	1.19	1.20	1.11	1.11	1.04	0.97	1.12	1.15
76年	51年	1.07	1.24	1.20	1.12	1.21	1.23	1.22	1.16	1.21	1.05	1.08	1.11	1.15	1.10
77年	52年	1.07	0.98	0.88	0.90	0.92	0.85	0.89	0.89	0.92	0.97	0.96	0.97	0.94	0.95
78年	53年	1.04	1.08	1.03	1.07	1.09	1.05	1.17	1.25	1.13	1.19	1.24	1.23	1.10	1.21
79年	54年	1.27	1.26	1.49	1.37	1.37	1.45	1.37	1.44	1.50	1.52	1.36	1.44	1.38	1.44
80年	55年	1.50	1.31	1.37	1.35	1.33	1.36	1.23	1.15	1.21	1.15	1.25	1.16	1.27	1.24
81年	56年	1.10	1.14	1.06	1.02	0.95	1.05	1.11	1.00	1.05	0.92	0.91	0.94	1.02	1.06
82年	57年	0.87	0.94	0.86	0.89	1.02	1.08	1.04	0.97	0.96	1.15	0.85	0.99	0.97	0.96
83年	58年	0.99	0.96	0.89	0.90	0.91	0.85	0.92	0.94	0.97	0.89	0.95	0.92	0.92	0.92
84年	59年	0.95	0.93	0.93	0.92	0.99	0.91	0.94	0.98	0.88	1.00	0.93	0.99	0.95	0.96
85年	60年	0.92	1.02	0.95	0.93	0.94	0.95	0.90	0.93	0.94	0.85	0.94	0.94	0.94	0.92
86年	61年	0.91	0.92	0.92	0.88	0.86	0.86	0.85	0.93	0.98	0.95	0.82	0.95	0.90	0.93
87年	62年	0.99	1.05	1.17	1.29	1.10	1.27	1.43	1.51	1.48	1.59	1.60	1.66	1.32	1.51
88年	63年	1.78	1.72	1.84	1.95	1.94	2.02	2.10	1.99	2.06	2.00	2.11	2.22	1.97	2.09
89年	元年	2.26	2.28	2.26	2.25	2.37	2.31	2.37	2.39	2.53	2.52	2.64	2.40	2.37	2.45
90年	02年	2.58	2.62	2.44	2.61	2.52	2.70	2.39	2.43	2.41	2.37	2.40	2.40	2.49	2.45
91年	03年	2.25	2.51	2.48	2.37	2.58	2.41	2.33	2.23	2.26	2.23	2.29	2.23	2.35	2.22
92年	04年	2.02	2.02	1.84	1.81	1.67	1.69	1.62	1.58	1.61	1.52	1.39	1.41	1.66	1.50
93年	05年	1.44	1.27	1.21	1.24	1.22	1.16	1.12	1.09	1.02	1.01	0.96	0.93	1.14	1.05
94年	06年	0.96	0.93	0.95	0.94	0.92	0.97	0.96	0.95	0.99	0.84	0.92	0.89	0.94	0.91
95年	07年	0.80	0.88	0.86	0.88	0.91	0.83	0.86	0.91	0.91	0.91	0.94	0.97	0.88	0.93
96年	08年	0.92	1.02	1.07	1.01	1.03	1.00	1.07	0.95	1.03	1.09	1.02	1.09	1.02	1.03
97年	09年	1.05	1.04	1.07	1.00	1.03	1.07	0.98	0.97	0.98	0.92	0.92	0.91	0.99	0.92
98年	10年	0.85	0.83	0.76	0.80	0.81	0.79	0.79	0.77	0.74	0.74	0.71	0.71	0.77	0.75
99年	11年	0.74	0.74	0.72	0.76	0.66	0.67	0.76	0.68	0.73	0.76	0.74	0.76	0.73	0.75
00年	12年	0.80	0.82	0.83	0.86	0.88	0.93	0.91	0.94	0.96	0.99	1.00	1.02	0.91	0.96
01年	13年	1.04	1.00	1.03	1.39	1.19	1.02	1.08	0.96	0.86	0.90	0.93	0.78	1.01	0.96
02年	14年	0.82	0.88	0.79	0.75	0.83	0.85	0.81	0.91	0.88	0.84	0.85	0.92	0.84	0.86
03年	15年	0.92	0.88	0.95	0.93	0.92	0.92	0.97	1.00	0.96	0.97	1.00	0.98	0.95	0.98
04年	16年	1.05	1.04	1.02	1.08	0.89	1.06	1.07	1.08	1.26	1.28	1.37	1.33	1.11	1.20
05年	17年	1.32	1.38	1.36	1.34	1.31	1.39	1.36	1.30	1.30	1.30	1.38	1.34	1.33	1.35
06年	18年	1.39	1.50	1.38	1.34	1.38	1.46	1.40	1.27	1.36	1.41	1.38	1.47	1.39	1.39
07年	19年	1.38	1.43	1.46	1.56	1.57	1.50	1.46	1.48	1.36	1.44	1.47	1.35	1.45	1.44
08年	20年	1.36	1.36	1.34	1.24	1.33	1.23	1.19	1.18	1.08	1.01	0.97	0.97	1.19	1.04
09年	21年	0.93	0.81	0.82	0.77	0.70	0.74	0.69	0.71	0.77	0.73	0.69	0.78	0.75	0.73
10年	22年	0.72	0.76	0.79	0.78	0.81	0.76	0.79	0.84	0.87	0.83	0.86	0.84	0.80	0.84
11年	23年	0.85	0.94	0.94	0.91	0.75	0.85	0.96	0.93	0.96	0.98	1.05	0.96	0.92	0.95
12年	24年	1.09	1.08	1.05	1.11	1.14	1.15	1.19	1.17	1.14	1.16	1.15	1.18	1.13	1.15
13年	25年	1.13	1.15	1.19	1.16	1.24	1.32	1.28	1.27	1.35	1.40	1.45	1.48	1.27	1.37
14年	26年	1.49	1.62	1.56	1.52	1.51	1.50	1.48	1.46	1.41	1.58	1.46	1.52	1.50	1.51
15年	27年	1.58	1.65	1.55	1.67	1.71	1.66	1.70	1.77	1.75	1.66	1.76	1.79	1.68	1.73
16年	28年	1.87	1.73	1.80	1.88	1.95	1.96	1.95	2.02	1.94	2.09	2.00	1.97	1.92	1.97
17年	29年	1.97	2.01	2.01	1.92	2.06	2.19	1.99	1.99	2.14	2.23	2.18	2.26	2.09	2.15
18年	30年	2.32	2.24	2.23	2.27	2.26	2.33	2.35	2.23	2.26	2.28	2.26	2.07	2.27	2.28
19年	元年	2.31	2.32	2.32	2.45	2.26	2.19	2.30	2.31	2.06	2.24	2.23	2.16	2.27	2.21
20年	2年	2.05	2.13	2.08	1.92	1.74	1.49	1.54	1.71	1.72	1.59	1.68	1.83	1.78	1.68
21年	3年	1.72	1.57	1.76	1.63	1.74	1.78	1.74	1.62	1.73	1.78	1.71	1.86	1.70	1.74
22年	4年	1.78	1.91	1.83	1.84	1.86	1.92	1.84	1.82	1.93					

(注) 令和3年12月以前の数値は、令和4年1月分公表時に新季節指数により改訂されている。

(注) 塗りつぶし部分は過去の最高と最低の数値。

(注) 年及び年度は実数値、月平均。

【参考】季節調整済 有効求人倍率(新規学卒者を除きパートタイムを含む)

西暦	和暦	1月	2月	3月	4月	5月	6月	7月	8月	9月	10月	11月	12月	年	年度
63年	38年	0.56	0.55	0.58	0.60	0.60	0.64	0.74	0.73	0.75	0.71	0.76	0.89	0.69	0.76
64年	39年	0.84	0.88	0.82	0.87	0.86	0.86	0.85	0.85	0.80	0.80	0.74	0.72	0.83	0.81
65年	40年	0.73	0.73	0.77	0.69	0.68	0.63	0.54	0.56	0.54	0.56	0.51	0.50	0.63	0.57
66年	41年	0.52	0.51	0.58	0.65	0.75	0.71	0.73	0.82	0.93	1.03	1.02	1.05	0.79	0.92
67年	42年	1.04	1.03	1.11	1.15	1.14	1.24	1.27	1.26	1.22	1.33	1.34	1.34	1.22	1.28
68年	43年	1.34	1.33	1.30	1.28	1.37	1.42	1.53	1.67	1.51	1.45	1.40	1.41	1.43	1.48
69年	44年	1.57	1.56	1.44	1.56	1.64	1.57	1.58	1.53	1.56	1.55	1.61	1.67	1.57	1.65
70年	45年	1.76	1.84	1.77	1.87	1.74	1.82	1.74	1.71	1.64	1.62	1.55	1.58	1.72	1.68
71年	46年	1.50	1.48	1.47	1.32	1.42	1.32	1.21	1.28	1.24	1.30	1.32	1.27	1.34	1.29
72年	47年	1.23	1.22	1.26	1.25	1.22	1.22	1.37	1.49	1.64	1.67	1.81	1.95	1.43	1.67
73年	48年	2.09	2.35	2.21	2.30	2.27	2.47	2.46	2.33	2.24	2.31	2.29	2.26	2.30	2.27
74年	49年	2.15	1.96	1.96	1.94	1.86	1.78	1.58	1.54	1.49	1.40	1.31	1.19	1.67	1.41
75年	50年	1.03	0.95	0.90	0.95	0.90	0.85	0.84	0.86	0.78	0.74	0.70	0.68	0.84	0.79
76年	51年	0.71	0.77	0.81	0.85	0.80	0.79	0.80	0.81	0.79	0.78	0.77	0.80	0.79	0.78
77年	52年	0.81	0.80	0.77	0.72	0.73	0.73	0.71	0.70	0.71	0.73	0.70	0.69	0.74	0.71
78年	53年	0.68	0.69	0.64	0.59	0.62	0.63	0.66	0.70	0.72	0.73	0.77	0.75	0.68	0.72
79年	54年	0.78	0.78	0.86	0.89	0.96	0.97	0.97	0.94	0.94	0.94	0.91	0.89	0.90	0.94
80年	55年	0.91	0.89	0.90	0.86	0.85	0.85	0.81	0.78	0.78	0.75	0.83	0.81	0.83	0.83
81年	56年	0.80	0.80	0.78	0.75	0.70	0.66	0.69	0.68	0.66	0.62	0.61	0.60	0.69	0.66
82年	57年	0.60	0.58	0.56	0.60	0.63	0.64	0.65	0.64	0.62	0.66	0.63	0.62	0.62	0.60
83年	58年	0.61	0.57	0.55	0.55	0.55	0.53	0.53	0.54	0.55	0.55	0.56	0.56	0.55	0.56
84年	59年	0.58	0.60	0.60	0.62	0.63	0.62	0.62	0.61	0.58	0.60	0.62	0.63	0.61	0.62
85年	60年	0.63	0.62	0.62	0.60	0.61	0.61	0.62	0.62	0.62	0.61	0.61	0.62	0.62	0.61
86年	61年	0.63	0.60	0.60	0.59	0.58	0.56	0.57	0.55	0.57	0.56	0.54	0.56	0.58	0.57
87年	62年	0.57	0.60	0.62	0.66	0.64	0.66	0.73	0.79	0.83	0.89	0.92	0.93	0.73	0.83
88年	63年	0.95	0.97	1.02	1.07	1.08	1.11	1.20	1.16	1.17	1.18	1.19	1.22	1.11	1.18
89年	元年	1.24	1.27	1.28	1.29	1.34	1.31	1.31	1.30	1.35	1.37	1.42	1.42	1.33	1.37
90年	02年	1.45	1.46	1.46	1.51	1.48	1.48	1.44	1.42	1.40	1.38	1.38	1.43	1.44	1.42
91年	03年	1.38	1.39	1.39	1.40	1.41	1.41	1.41	1.35	1.33	1.31	1.30	1.32	1.36	1.31
92年	04年	1.23	1.17	1.12	1.07	1.01	1.01	0.99	0.97	0.95	0.92	0.90	0.85	1.01	0.92
93年	05年	0.83	0.80	0.74	0.71	0.69	0.67	0.64	0.62	0.60	0.58	0.55	0.53	0.66	0.59
94年	06年	0.53	0.51	0.51	0.50	0.50	0.50	0.51	0.51	0.52	0.48	0.47	0.49	0.50	0.49
95年	07年	0.47	0.47	0.47	0.47	0.48	0.47	0.47	0.47	0.48	0.49	0.49	0.50	0.48	0.50
96年	08年	0.52	0.53	0.55	0.55	0.55	0.54	0.54	0.54	0.54	0.56	0.58	0.58	0.55	0.56
97年	09年	0.58	0.57	0.57	0.57	0.57	0.56	0.55	0.55	0.53	0.52	0.50	0.49	0.55	0.52
98年	10年	0.48	0.48	0.45	0.44	0.44	0.42	0.42	0.42	0.42	0.40	0.39	0.38	0.43	0.41
99年	11年	0.39	0.38	0.38	0.36	0.37	0.37	0.37	0.36	0.38	0.38	0.39	0.40	0.38	0.39
00年	12年	0.41	0.41	0.43	0.44	0.46	0.48	0.49	0.50	0.51	0.52	0.53	0.55	0.48	0.51
01年	13年	0.54	0.54	0.55	0.62	0.58	0.56	0.56	0.55	0.53	0.51	0.50	0.48	0.54	0.52
02年	14年	0.47	0.46	0.46	0.45	0.45	0.45	0.46	0.48	0.48	0.48	0.49	0.48	0.47	0.48
03年	15年	0.50	0.51	0.52	0.53	0.54	0.55	0.56	0.57	0.58	0.59	0.60	0.61	0.55	0.58
04年	16年	0.62	0.63	0.62	0.63	0.61	0.63	0.64	0.66	0.71	0.76	0.81	0.80	0.67	0.72
05年	17年	0.81	0.82	0.84	0.85	0.84	0.85	0.82	0.83	0.83	0.82	0.83	0.85	0.83	0.84
06年	18年	0.86	0.87	0.89	0.91	0.90	0.92	0.92	0.90	0.89	0.89	0.91	0.91	0.90	0.91
07年	19年	0.92	0.91	0.90	0.95	0.97	1.00	0.98	0.97	0.95	0.94	0.92	0.91	0.94	0.94
08年	20年	0.89	0.88	0.88	0.87	0.87	0.85	0.83	0.79	0.75	0.71	0.68	0.65	0.80	0.72
09年	21年	0.63	0.58	0.54	0.48	0.44	0.43	0.41	0.40	0.41	0.41	0.40	0.40	0.46	0.42
10年	22年	0.40	0.41	0.42	0.43	0.44	0.44	0.45	0.46	0.46	0.47	0.48	0.48	0.44	0.47
11年	23年	0.48	0.50	0.52	0.53	0.50	0.49	0.51	0.53	0.55	0.55	0.56	0.57	0.53	0.55
12年	24年	0.60	0.61	0.62	0.64	0.65	0.67	0.69	0.68	0.66	0.67	0.68	0.69	0.65	0.67
13年	25年	0.67	0.67	0.67	0.67	0.70	0.72	0.74	0.73	0.76	0.80	0.83	0.84	0.73	0.78
14年	26年	0.86	0.87	0.90	0.89	0.90	0.90	0.90	0.89	0.88	0.90	0.89	0.91	0.89	0.91
15年	27年	0.92	0.96	0.97	0.98	0.99	1.00	1.01	1.03	1.05	1.05	1.06	1.07	1.00	1.04
16年	28年	1.07	1.07	1.08	1.11	1.12	1.15	1.18	1.18	1.17	1.17	1.18	1.19	1.14	1.17
17年	29年	1.17	1.19	1.22	1.22	1.21	1.23	1.24	1.24	1.26	1.28	1.29	1.31	1.24	1.28
18年	30年	1.33	1.36	1.34	1.34	1.35	1.37	1.37	1.37	1.35	1.34	1.33	1.31	1.35	1.33
19年	元年	1.27	1.28	1.32	1.37	1.37	1.36	1.34	1.35	1.32	1.28	1.27	1.26	1.31	1.29
20年	2年	1.21	1.19	1.16	1.12	1.02	0.96	0.90	0.86	0.86	0.85	0.84	0.83	0.98	0.90
21年	3年	0.85	0.85	0.84	0.85	0.86	0.87	0.87	0.86	0.85	0.85	0.85	0.84	0.85	0.86
22年	4年	0.85	0.89	0.90	0.94	0.95	1.00	0.99	0.99	0.99					

(注) 令和3年12月以前の数値は、令和4年1月分公表時に新季節指数により改訂されている。

(注) 塗りつぶし部分は過去の最高と最低の数値。

(注) 年及び年度は実数値、月平均。