

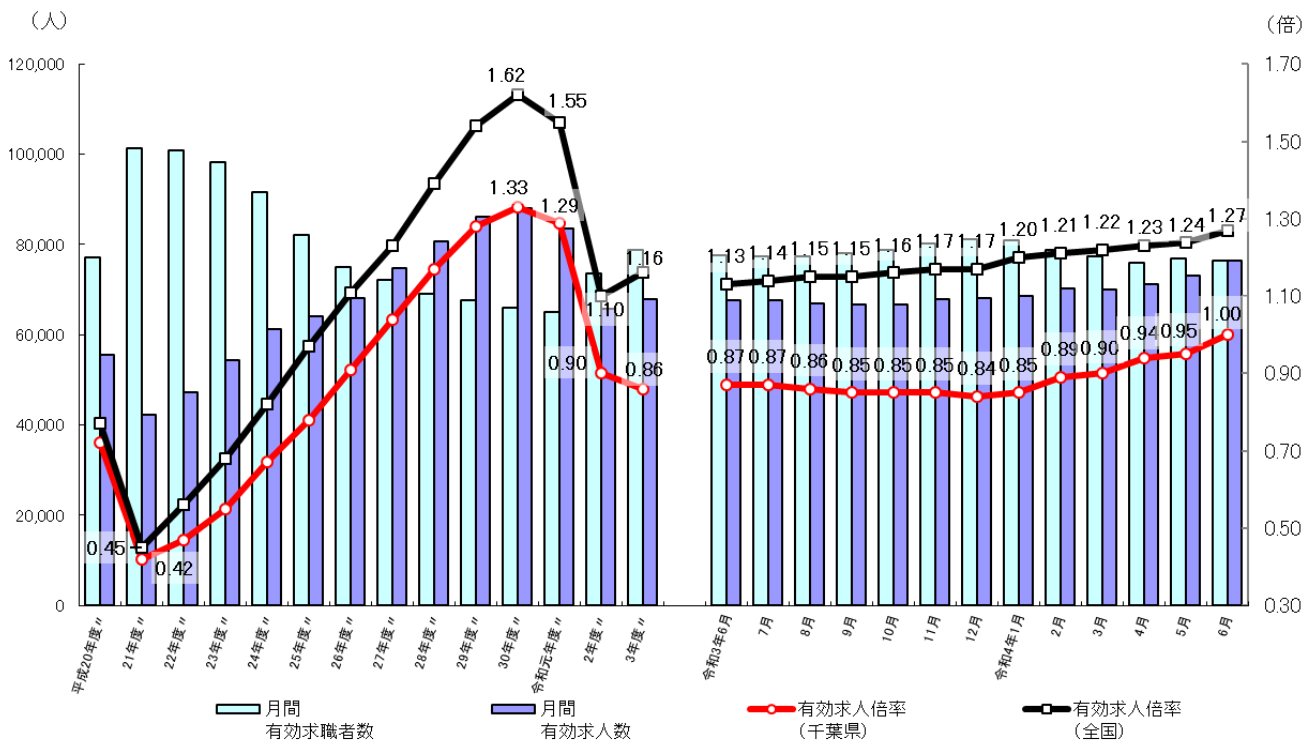
千葉労働局発表
令和4年7月29日

【照会先】
千葉労働局職業安定部職業安定課
課長 山田 匡彦
地方労働市場情報官 平田 豊実
(代表電話)043(221)4081

最近の雇用失業情勢 (令和4年6月分)

- ・有効求人倍率（季節調整値）は 1.00 倍で、前月から 0.05 ポイント上昇
- ・新規求人倍率（季節調整値）は 1.92 倍で、前月から 0.06 ポイント上昇

有効求人倍率、求人・求職の推移



(注) 1. 月別の数値は季節調整値である。なお、令和3年12月以前の数値は、令和4年1月分公表時に新季節指数により改訂されている。
2. ハローワークインターネットサービスの機能拡充に伴い、令和3年9月以降の数値には、ハローワークに来所せず、オンライン上で求職登録した求職者数や、求職者がハローワークインターネットサービスの求人に直接応募した就職件数等が含まれる。

<雇用情勢の概況>

◎県内の雇用情勢は、求職者が引き続き高水準にあるなど、一部に厳しさがみられるものの、緩やかに持ち直しの動きがみられる。

1 求人倍率

(第2表・第4表)

有効求人倍率(季節調整値)は1.00倍となり、前月から0.05ポイント上昇

有効求人数(季節調整値)は前月比4.4%増加、有効求職者数(同)は前月比0.4%減少

新規求人倍率(季節調整値)は1.92倍となり、前月から0.06ポイント上昇

新規求人数(季節調整値)は前月比2.8%増加、新規求職者数(同)は前月比0.1%減少

正社員有効求人倍率は0.67倍となり、前年同月と比べ0.06ポイント上昇 (第3表)

2 求人

(第2表・第4表)

有効求人数(原数値)は、前年同月と比べて12.1%増加(8ヵ月連続の増加)

新規求人数(原数値)は、前年同月と比べて13.0%増加(10ヵ月連続の増加)

新規求人(原数値)の前年同月比を産業別にみると、卸売業,小売業(39.0%増)

情報通信業(30.5%増)等で増加し、建設業(17.6%減)等で減少した。(第5表)

3 求職

(第2表・第4表)

有効求職者数(原数値)は、前年同月と比べて1.6%減少(4ヵ月連続の減少)

新規求職者数(原数値)は、前年同月と比べて2.6%増加(2ヵ月連続の増加)

4 雇用保険受給者の状況

(第7表)

雇用保険受給者実人員は、17,983人と前年同月と比べて15.1%減少(12ヵ月連続の減少)

全国の動き

厚生労働省が発表した令和4年6月の有効求人倍率(季節調整値)は1.27倍となり前月から0.03ポイント上昇。新規求人倍率(季節調整値)は2.24倍となり、前月から0.03ポイント減少。

有効求人数(季節調整値)は前月と比べて1.7%増加、有効求職者(同)は前月と同水準。新規求人数(原数値)は前年同月に比べ12.0%増加。

これを産業別にみると、宿泊業,飲食サービス業(30.9%増)、製造業(16.9%増)、生活関連サービス業,娯楽業(16.7%増)、情報通信業(13.5%増)などで増加となった。

第2表 一般職業紹介状況(新規学卒者を除きパートタイムを含む)

年 月		年 月			対前月 増減差 (ポイント)	対前年同月 増減率、差 (%、ポイント)
		4年 6月	4年 5月	3年 6月		
全 数	1 月間有効求職者数	81,064	81,933	82,399	-	▲ 1.6
	2 新規求職申込件数	13,821	14,689	13,474	-	2.6
	3 月間有効求人数	72,363	70,156	64,578	-	12.1
	4 新規求人数	27,496	22,913	24,323	-	13.0
	5 就職件数	3,202	3,009	3,203	-	0.0
	6 有効求人倍率(3/1) (倍)	0.89	0.86	0.78	-	0.11
	季節調整値	1.00	0.95	0.87	0.05	-
	7 新規求人倍率(4/2) (倍)	1.99	1.56	1.81	-	0.18
	季節調整値	1.92	1.86	1.78	0.06	-
	8 就職率(5/2×100) (%)	23.2	20.5	23.8	-	▲ 0.6
9 充足数	2,645	2,527	2,739	-	▲ 3.4	
10 充足率(9/4×100) (%)	9.6	11.0	11.3	-	▲ 1.7	
常 用	11 月間有効求職者数	80,813	81,686	82,157	-	▲ 1.6
	12 新規求職申込件数	13,771	14,642	13,437	-	2.5
	13 月間有効求人数	65,799	63,732	59,330	-	10.9
	14 新規求人数	24,983	20,450	22,230	-	12.4
	15 就職件数	2,920	2,758	2,907	-	0.4
	16 有効求人倍率(13/11) (倍)	0.81	0.78	0.72	-	0.09
	17 新規求人倍率(14/12) (倍)	1.81	1.40	1.65	-	0.16
	18 就職率(15/12×100) (%)	21.2	18.8	21.6	-	▲ 0.4
	19 充足数	2,420	2,338	2,496	-	▲ 3.0
	20 充足率(19/14×100) (%)	9.7	11.4	11.2	-	▲ 1.5

(注)第2表 令和3年12月以前の求人倍率(季節調整値)の数値は、令和4年1月分公表時に新季節指数により改訂されている。

第3表 雇用形態別常用職業紹介状況(新規学卒者を除く)

年 月		年 月			対前年同月 増減率、差 (%、ポイント)
		4年 6月	4年 5月	3年 6月	
パ ー ト タ イ ム を 除 く 常 用	1 月間有効求職者数	49,548	50,364	51,614	▲ 4.0
	2 新規求職申込件数	8,673	8,804	8,662	0.1
	3 月間有効求人数	41,008	39,666	37,413	9.6
	4 新規求人数	15,585	12,570	14,292	9.0
	5 就職件数	1,425	1,325	1,521	▲ 6.3
	6 有効求人倍率(3/1) (倍)	0.83	0.79	0.72	0.11
	7 新規求人倍率(4/2) (倍)	1.80	1.43	1.65	0.15
	8 就職率(5/2×100) (%)	16.4	15.0	17.6	▲ 1.2
	9 充足数	1,098	1,083	1,239	▲ 11.4
	10 充足率(9/4×100) (%)	7.0	8.6	8.7	▲ 1.7
正 社 員	11 月間有効求人数	33,373	32,809	31,292	6.7
	12 新規求人数	12,240	10,184	11,901	2.8
	13 就職件数	1,126	1,050	1,213	▲ 7.2
	14 有効求人倍率(11/1) (倍)	0.67	0.65	0.61	0.06
	15 充足数	870	852	1,014	▲ 14.2
	16 充足率(15/12×100) (%)	7.1	8.4	8.5	▲ 1.4
常 用 パ ー ト タ イ ム	17 月間有効求職者数	31,265	31,322	30,543	2.4
	18 新規求職申込件数	5,098	5,838	4,775	6.8
	19 月間有効求人数	24,791	24,066	21,917	13.1
	20 新規求人数	9,398	7,880	7,938	18.4
	21 就職件数	1,495	1,433	1,386	7.9
	22 有効求人倍率(19/17) (倍)	0.79	0.77	0.72	0.07
	23 新規求人倍率(20/18) (倍)	1.84	1.35	1.66	0.18
	24 就職率(21/18×100) (%)	29.3	24.5	29.0	0.3
	25 充足数	1,322	1,255	1,257	5.2
	26 充足率(25/20×100) (%)	14.1	15.9	15.8	▲ 1.7

第4表-1 一般職業紹介状況(推移)(新規学卒者を除きパートタイムを含む)

令和4年6月

項目 年月	月間有効求職者数		月間有効求人数		有効求人倍率		新規求職申込件数		新規求人数		新規求人倍率		就職件数	
	季調	原数値	季調	原数値	季節	原数値	季調	原数値	季調	原数値	季節	原数値	季調	原数値
	人	人	人	人	倍	倍	件	件	人	人	倍	倍	件	件
平成28年度	-	69,045	-	80,679	-	1.17	-	14,879	-	29,314	-	1.97	-	4,636
平成29年度	-	67,616	-	86,262	-	1.28	-	14,141	-	30,349	-	2.15	-	4,362
平成30年度	-	66,097	-	88,117	-	1.33	-	13,418	-	30,598	-	2.28	-	4,099
令和元年度	-	64,933	-	83,605	-	1.29	-	13,002	-	28,730	-	2.21	-	3,680
令和2年度	-	73,520	-	65,816	-	0.90	-	13,592	-	22,888	-	1.68	-	2,877
令和3年度	-	78,792	-	67,983	-	0.86	-	13,560	-	23,640	-	1.74	-	2,979
年度は月平均値														
令和3年 3月	77,950	78,369	65,521	68,453	0.84	0.87	13,635	15,404	23,980	25,763	1.76	1.67	-	4,133
4月	79,036	84,314	67,108	66,789	0.85	0.79	14,054	20,204	22,912	23,434	1.63	1.16	-	3,358
5月	79,033	83,723	67,823	64,860	0.86	0.77	12,961	12,947	22,534	19,616	1.74	1.52	-	2,892
6月	77,596	82,399	67,774	64,578	0.87	0.78	13,327	13,474	23,681	24,323	1.78	1.81	-	3,203
7月	77,274	78,418	67,542	64,388	0.87	0.82	13,587	12,597	23,575	23,007	1.74	1.83	-	2,803
8月	77,457	77,326	66,998	65,058	0.86	0.84	13,780	12,333	22,298	20,390	1.62	1.65	-	2,507
9月	78,045	77,756	66,623	65,435	0.85	0.84	13,717	13,228	23,774	23,990	1.73	1.81	-	2,845
10月	78,787	79,292	66,644	67,645	0.85	0.85	13,547	13,984	24,111	25,947	1.78	1.86	-	2,945
11月	80,252	79,146	67,863	70,501	0.85	0.89	14,243	12,818	24,423	23,204	1.71	1.81	-	2,918
12月	81,258	75,574	68,183	70,579	0.84	0.93	13,625	10,092	25,277	24,201	1.86	2.40	-	2,866
令和4年 1月	81,041	74,841	68,629	70,969	0.85	0.95	13,564	13,809	24,128	25,971	1.78	1.88	-	2,402
2月	78,747	75,093	70,149	72,008	0.89	0.96	12,454	12,730	23,834	23,774	1.91	1.87	-	3,010
3月	77,427	77,621	69,995	72,984	0.90	0.94	13,505	14,504	24,708	25,827	1.83	1.78	-	4,002
4月	76,014	80,628	71,098	70,067	0.94	0.87	13,163	18,200	24,240	24,126	1.84	1.33	-	3,073
5月	76,810	81,933	73,155	70,156	0.95	0.86	13,925	14,689	25,952	22,913	1.86	1.56	-	3,009
6月	76,512	81,064	76,364	72,363	1.00	0.89	13,917	13,821	26,680	27,496	1.92	1.99	-	3,202

第4表-2 一般職業紹介状況(推移)(増減率)(新規学卒者を除きパートタイムを含む)

令和4年6月

項目 年月	月間有効求職者数		月間有効求人数		新規求職申込件数		新規求人数		就職件数	
	季調	原数値	季調	原数値	季調	原数値	季調	原数値	季調	原数値
	対前月	対前年同月	対前月	対前年同月	対前月	対前年同月	対前月	対前年同月	対前月	対前年同月
	増減率	増減率	増減率	増減率	増減率	増減率	増減率	増減率	増減率	増減率
	%	%	%	%	%	%	%	%	%	%
平成28年度	-	▲ 4.4	-	7.9	-	▲ 5.0	-	8.3	-	▲ 3.2
平成29年度	-	▲ 2.1	-	6.9	-	▲ 5.0	-	3.5	-	▲ 5.9
平成30年度	-	▲ 2.2	-	2.2	-	▲ 5.1	-	0.8	-	▲ 6.0
令和元年度	-	▲ 1.8	-	▲ 5.1	-	▲ 3.1	-	▲ 6.1	-	▲ 10.2
令和2年度	-	13.2	-	▲ 21.3	-	4.5	-	▲ 20.3	-	▲ 21.8
令和3年度	-	7.2	-	3.3	-	▲ 0.2	-	3.3	-	3.5
令和3年 3月	1.5	19.7	0.9	▲ 12.9	▲ 0.1	16.7	12.2	3.1	-	3.9
4月	1.4	27.1	2.4	▲ 4.3	3.1	33.6	▲ 4.5	11.5	-	38.5
5月	0.0	25.6	1.1	4.8	▲ 7.8	0.5	▲ 1.6	▲ 0.6	-	47.6
6月	▲ 1.8	15.9	▲ 0.1	4.8	2.8	▲ 16.3	5.1	4.0	-	13.5
7月	▲ 0.4	6.1	▲ 0.3	2.7	2.0	▲ 10.1	▲ 0.4	1.2	-	▲ 7.7
8月	0.2	2.4	▲ 0.8	2.8	1.4	3.2	▲ 5.4	▲ 4.2	-	▲ 7.1
9月	0.8	1.3	▲ 0.6	0.6	▲ 0.5	0.3	6.6	0.6	-	▲ 7.7
10月	1.0	0.8	0.0	▲ 0.1	▲ 1.2	▲ 7.9	1.4	2.3	-	▲ 9.4
11月	1.9	2.8	1.8	3.6	5.1	9.6	1.3	6.8	-	▲ 1.0
12月	1.3	3.6	0.5	5.0	▲ 4.3	0.8	3.5	2.3	-	▲ 0.8
令和4年 1月	▲ 0.3	4.4	0.7	5.2	▲ 0.4	1.8	▲ 4.5	6.0	-	2.6
2月	▲ 2.8	2.4	2.2	8.0	▲ 8.2	▲ 8.9	▲ 1.2	9.8	-	2.3
3月	▲ 1.7	▲ 1.0	▲ 0.2	6.6	8.4	▲ 5.8	3.7	0.2	-	▲ 3.2
4月	▲ 1.8	▲ 4.4	1.6	4.9	▲ 2.5	▲ 9.9	▲ 1.9	3.0	-	▲ 8.5
5月	1.0	▲ 2.1	2.9	8.2	5.8	13.5	7.1	16.8	-	4.0
6月	▲ 0.4	▲ 1.6	4.4	12.1	▲ 0.1	2.6	2.8	13.0	-	0.0

(注) 令和3年12月以前の数値は、令和4年1月分公表時に新季節指数により改訂されている。

第5表 主要産業別、規模別一般新規求人状況

○ 主要産業別、規模別 一般新規求人状況(新規学卒者を除く)

令和4年6月

産 業 ・ 規 模	全 数	一 般			パートタイム	
		常 用	臨 時・季 節			
合 計	27,496	16,774	15,585	1,189	10,722	
D 建設業	2,894	2,739	2,684	55	155	
E 製造業	1,804	1,350	1,294	56	454	
G 情報通信業	642	610	567	43	32	
H 運輸業,郵便業	1,641	1,326	1,249	77	315	
I 卸売業,小売業	2,096	968	938	30	1,128	
L 学術研究,専門・技術サービス業	548	418	412	6	130	
M 宿泊業,飲食サービス業	1,376	618	615	3	758	
N 生活関連サービス業,娯楽業	866	302	288	14	564	
O 教育,学習支援業	399	166	163	3	233	
P 医療,福祉	9,663	5,082	5,040	42	4,581	
R サービス業(他に分類されないもの)	4,313	2,568	1,742	826	1,745	
(規模別)						
29人以下	17,593	10,550	9,693	857	7,043	
30~99人	6,430	4,136	3,882	254	2,294	
100~299人	2,222	1,385	1,338	47	837	
300~499人	539	331	304	27	208	
500~999人	432	181	177	4	251	
1,000人以上	280	191	191	0	89	
対 前 年 同 月 比	合 計	13.0	10.6	9.0	35.9	17.1
D 建設業	▲ 17.6	▲ 18.3	▲ 19.3	89.7	▲ 2.5	
E 製造業	11.2	10.4	7.9	133.3	13.8	
G 情報通信業	30.5	32.3	35.0	4.9	3.2	
H 運輸業,郵便業	▲ 3.4	1.6	▲ 1.5	108.1	▲ 19.8	
I 卸売業,小売業	39.0	23.6	23.3	36.4	55.6	
L 学術研究,専門・技術サービス業	▲ 1.3	▲ 3.0	▲ 1.7	▲ 50.0	4.8	
M 宿泊業,飲食サービス業	22.1	▲ 7.2	▲ 7.0	▲ 40.0	64.4	
N 生活関連サービス業,娯楽業	18.0	1.0	2.5	▲ 22.2	29.7	
O 教育,学習支援業	2.0	▲ 4.6	▲ 5.2	50.0	7.4	
P 医療,福祉	21.5	30.6	31.5	▲ 27.6	12.7	
R サービス業(他に分類されないもの)	24.4	31.5	27.2	41.7	15.2	
(規模別)						
29人以下	23.0	21.3	19.1	53.0	25.7	
30~99人	▲ 3.3	▲ 6.7	▲ 8.2	23.9	3.5	
100~299人	▲ 3.1	▲ 3.8	▲ 2.5	▲ 30.9	▲ 1.8	
300~499人	▲ 0.7	11.8	7.4	107.7	▲ 15.8	
500~999人	13.1	▲ 10.4	▲ 9.2	▲ 42.9	39.4	
1,000人以上	81.8	96.9	154.7	▲ 100.0	56.1	

○ 主要産業における対前年同月比の推移(新規学卒者を除く)

単位: %

産 業	3年							4年					
	6月	7月	8月	9月	10月	11月	12月	1月	2月	3月	4月	5月	6月
合 計	4.0	1.2	▲ 4.2	0.6	2.3	6.8	2.3	6.0	9.8	0.2	3.0	16.8	13.0
D 建設業	11.9	▲ 2.8	▲ 7.5	8.8	▲ 3.3	1.2	▲ 32.2	1.8	▲ 3.7	▲ 18.3	8.6	▲ 2.0	▲ 17.6
E 製造業	17.8	15.7	30.9	8.8	19.0	53.9	16.7	14.6	30.4	2.6	26.6	35.6	11.2
G 情報通信業	▲ 11.0	4.0	8.2	▲ 8.9	33.8	117.0	31.9	7.0	62.5	31.9	0.3	0.4	30.5
H 運輸業,郵便業	46.3	▲ 6.6	▲ 19.8	38.1	▲ 0.4	19.9	40.6	▲ 10.0	29.5	1.4	4.0	26.5	▲ 3.4
I 卸売業,小売業	▲ 19.6	12.0	▲ 4.1	0.6	▲ 8.2	14.9	8.6	▲ 0.1	28.4	11.5	▲ 16.0	38.9	39.0
L 学術研究,専門・技術サービス業	17.3	17.5	26.3	▲ 7.7	43.4	14.9	▲ 12.4	14.2	10.2	▲ 4.1	21.7	32.9	▲ 1.3
M 宿泊業,飲食サービス業	61.0	▲ 2.3	▲ 7.0	▲ 1.5	18.2	38.2	5.0	20.6	50.1	▲ 10.7	38.5	46.7	22.1
N 生活関連サービス業,娯楽業	▲ 7.1	3.1	▲ 21.3	▲ 7.7	6.6	37.8	5.3	11.7	21.6	9.1	19.4	39.7	18.0
O 教育,学習支援業	▲ 11.5	▲ 33.1	▲ 2.1	17.3	▲ 28.8	15.0	2.1	1.9	33.0	9.4	▲ 13.2	▲ 5.9	2.0
P 医療,福祉	▲ 1.4	1.2	▲ 2.6	▲ 9.7	▲ 0.2	▲ 4.5	▲ 5.1	8.3	▲ 7.1	▲ 5.2	2.8	7.3	21.5
R サービス業(他に分類されないもの)	6.6	▲ 8.7	24.8	11.0	4.3	23.3	33.5	5.7	21.0	25.8	0.2	19.4	24.4

(注) 1. 平成25年10月改定の「日本標準産業分類」に基づくもの。

(注) 2. (一)は、前年同月の値が0であるため、計算できない。

第6表 新規常用求職申込件数及び有効求職者数の推移

		常用計 (常用フルタイム+常用的パート)			前年同月比	
		令和4年6月	令和4年5月	令和3年6月		
1	新規求職申込件数	計	13,771	14,642	13,437	2.5
		男	6,722	7,099	6,700	0.3
		女	7,035	7,528	6,730	4.5
	1のうち在職者		3,146	2,911	2,981	5.5
	1のうち離職者		9,302	10,384	9,243	0.6
	うち事業主都合離職者等		2,230	2,746	2,526	▲ 11.7
	うち自己都合離職者等		6,236	6,462	5,913	5.5
	うち自営、その他		162	151	183	▲ 11.5
	1のうち無業者		1,323	1,347	1,213	9.1
2	月間有効求職者数	計	80,813	81,686	82,157	▲ 1.6
		男	41,833	42,372	42,403	▲ 1.3
		女	38,868	39,204	39,663	▲ 2.0

(注)1. 新規求職申込件数の内訳は、「常用」で集計されているため「一般」の数値(本日配付資料の原数値)とは一致しない。

2. 性別を記入しない求職申込が可能のため、男女の数値の和と計欄の数値とは一致しない。

3. 「1のうち離職者」欄と「その内訳3項目」の欄は、主要な項目のみ記載のため合計数と一致しない。

第7表 雇用保険受給者実人員の推移

区分	21年度		22年度		23年度		24年度		25年度		26年度		27年度		28年度		29年度		30年度		令和元年度		3年度		
	平均	前年同月比	平均	前年同月比	平均	前年同月比	平均	前年同月比	平均	前年同月比	平均	前年同月比	平均	前年同月比	平均	前年同月比	平均	前年同月比	平均	前年同月比	平均	前年同月比	平均	前年同月比	
受給者実人員	32,697	▲ 13.0	28,447	▲ 13.0	25,507	▲ 10.3	23,831	▲ 6.6	20,828	▲ 12.6	18,178	▲ 12.7	17,078	▲ 6.1	15,843	▲ 7.2	15,321	▲ 3.3	15,252	▲ 0.5	15,795	3.6	20,430	29.3	19,273
前年度比	45.0		▲ 13.0		▲ 10.3		▲ 6.6		▲ 12.6		▲ 12.7		▲ 6.1		▲ 7.2		▲ 3.3		▲ 0.5		3.6	29.3	▲ 5.7		

単位:人・%

区分	令和3年						令和4年						
	6月	7月	8月	9月	10月	11月	12月	1月	2月	3月	4月	5月	6月
受給者実人員	21,169	21,194	21,501	20,781	19,740	19,103	18,646	17,591	16,888	16,800	16,211	16,263	17,983
前年同月比	0.5	▲ 7.9	▲ 9.5	▲ 12.9	▲ 13.6	▲ 8.9	▲ 10.6	▲ 7.0	▲ 10.9	▲ 14.5	▲ 15.2	▲ 13.2	▲ 15.1

第8表 職業別常用有効求人、有効求人倍率の状況(パートを含む)

職業別	項目		月間有効求人数						月間有効求職者数						月間有効求人倍率											
	職業別		4年6月		3年6月		前年同月比		4年6月		3年6月		前年同月比		4年6月		3年6月		前年同月比		4年6月		3年6月		前年同月比	
	職業別	項目	4年6月	3年6月	4年6月	3年6月	前年同月比	4年6月	3年6月	4年6月	3年6月	前年同月比	4年6月	3年6月	4年6月	3年6月	前年同月比	4年6月	3年6月	4年6月	3年6月	前年同月比	4年6月	3年6月	前年同月比	
合計			65,799	59,330	10.9	80,813	82,157	▲ 1.6	80,813	82,157	▲ 1.6	80,813	82,157	▲ 1.6	80,813	82,157	▲ 1.6	80,813	82,157	▲ 1.6	80,813	82,157	▲ 1.6	80,813	82,157	▲ 1.6
A 管理的職業			449	196	129.1	475	422	12.6	475	422	12.6	475	422	12.6	475	422	12.6	475	422	12.6	475	422	12.6	475	422	12.6
B 専門的・技術的職業			14,651	12,966	13.0	11,052	11,005	0.4	11,052	11,005	0.4	11,052	11,005	0.4	11,052	11,005	0.4	11,052	11,005	0.4	11,052	11,005	0.4	11,052	11,005	0.4
C 事務的職業			5,573	4,698	18.6	24,052	24,537	▲ 2.0	24,052	24,537	▲ 2.0	24,052	24,537	▲ 2.0	24,052	24,537	▲ 2.0	24,052	24,537	▲ 2.0	24,052	24,537	▲ 2.0	24,052	24,537	▲ 2.0
D 販売の職業			4,537	3,921	15.7	5,154	6,157	▲ 16.3	5,154	6,157	▲ 16.3	5,154	6,157	▲ 16.3	5,154	6,157	▲ 16.3	5,154	6,157	▲ 16.3	5,154	6,157	▲ 16.3	5,154	6,157	▲ 16.3
E サービスの職業			14,912	14,106	5.7	7,190	8,000	▲ 10.1	7,190	8,000	▲ 10.1	7,190	8,000	▲ 10.1	7,190	8,000	▲ 10.1	7,190	8,000	▲ 10.1	7,190	8,000	▲ 10.1	7,190	8,000	▲ 10.1
F 保安の職業			3,311	2,909	13.8	768	788	▲ 2.5	768	788	▲ 2.5	768	788	▲ 2.5	768	788	▲ 2.5	768	788	▲ 2.5	768	788	▲ 2.5	768	788	▲ 2.5
G 農林漁業の職業			483	463	4.3	638	620	2.9	638	620	2.9	638	620	2.9	638	620	2.9	638	620	2.9	638	620	2.9	638	620	2.9
H 生産工程の職業			5,793	4,895	18.3	3,263	3,640	▲ 10.4	3,263	3,640	▲ 10.4	3,263	3,640	▲ 10.4	3,263	3,640	▲ 10.4	3,263	3,640	▲ 10.4	3,263	3,640	▲ 10.4	3,263	3,640	▲ 10.4
I 輸送・機械運転の職業			4,510	4,270	5.6	3,136	3,182	▲ 1.4	3,136	3,182	▲ 1.4	3,136	3,182	▲ 1.4	3,136	3,182	▲ 1.4	3,136	3,182	▲ 1.4	3,136	3,182	▲ 1.4	3,136	3,182	▲ 1.4
J 建設・採掘の職業			5,095	5,578	▲ 8.7	930	922	0.9	930	922	0.9	930	922	0.9	930	922	0.9	930	922	0.9	930	922	0.9	930	922	0.9
K 運搬・清掃・包装等の職業			6,485	5,328	21.7	11,381	11,639	▲ 2.2	11,381	11,639	▲ 2.2	11,381	11,639	▲ 2.2	11,381	11,639	▲ 2.2	11,381	11,639	▲ 2.2	11,381	11,639	▲ 2.2	11,381	11,639	▲ 2.2

単位:人・%・倍・ポイント

(注)1. 職業別常用求人・求職状況報告により主な職業のみを記載したため、職業の和と合計は一致しない。

(注)2. 月間有効求人倍率欄の前年同月比は、前年同月との増減をポイントで表示している。

第9表 公共職業安定所別求職・求人・就職・充足・求人倍率

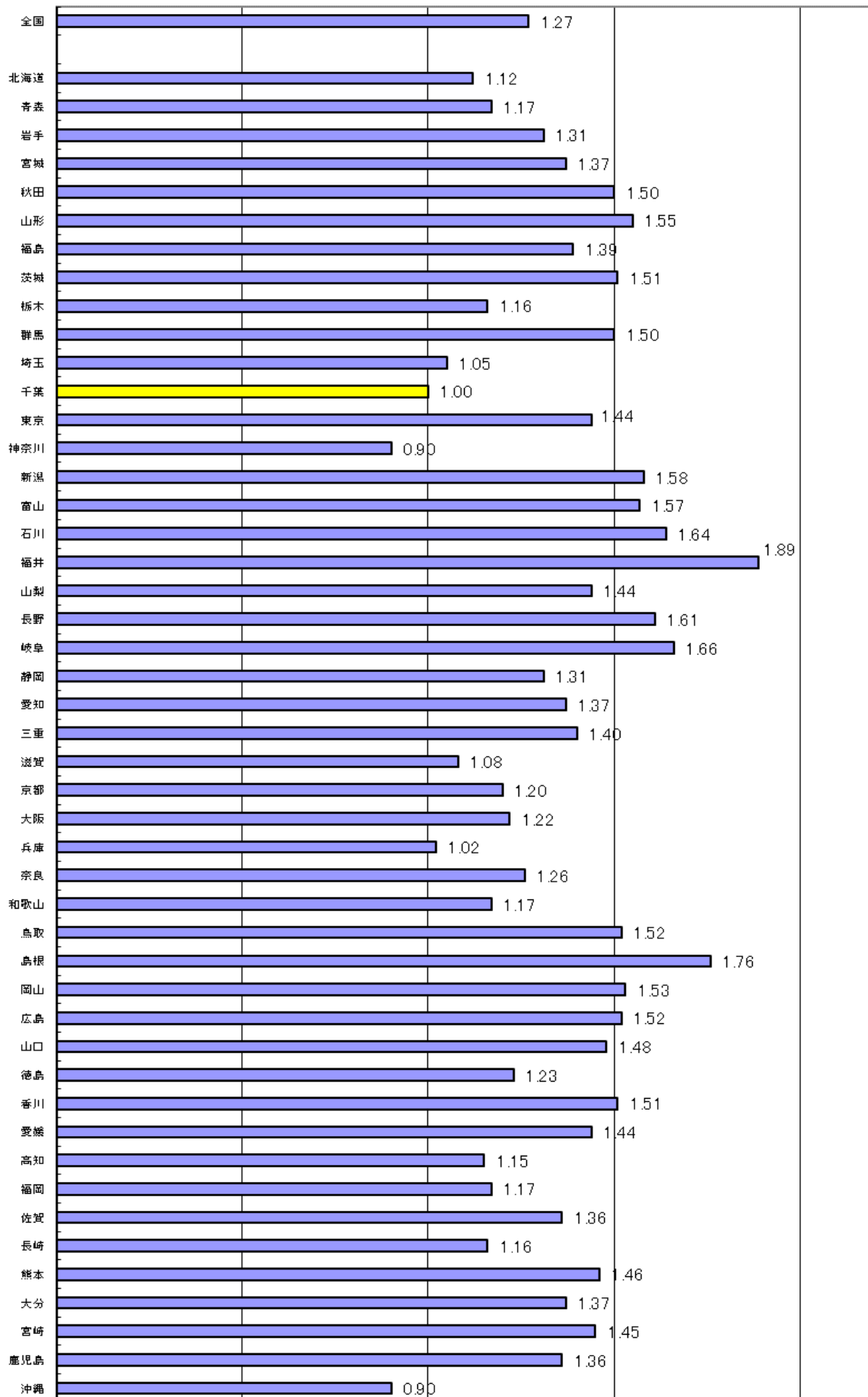
【令和4年6月内容】

	① 一般(新規卒者を除きパートタイムを含む)						② 求人倍率			③ ①のうちパート			
	新規求職	有効求職	新規求人	有効求人	就職件数	充足数	新規	有効	新規求職	有効求職	新規求人	有効求人	
千葉県計	2.6 13,821	▲ 1.6 81,064	13.0 27,496	12.1 72,363	▲ 0.0 3,202	▲ 3.4 2,645	(1.81) 1.99	(0.78) 0.89	6.7 5,129	2.4 31,434	17.1 10,722	13.9 28,492	
千葉	6.2 2,307	4.4 12,974	46.1 8,248	24.8 18,007	492	569	(2.60) 3.58	(1.16) 1.39	7.5 858	8.6 4,878	71.5 3,408	38.6 7,613	
市川	2.2 1,174	▲ 7.1 7,211	1.0 2,206	12.4 6,589	207	173	(1.90) 1.88	(0.75) 0.91	8.1 402	▲ 3.2 2,468	▲ 11.3 787	8.2 2,198	
銚子	▲ 2.2 392	5.6 2,479	0.3 684	11.3 1,973	176	127	(1.70) 1.74	(0.75) 0.80	▲ 15.9 132	4.3 1,011	▲ 10.2 238	11.5 728	
館山	15.9 336	▲ 4.3 1,414	31.6 1,090	31.8 2,873	161	143	(2.86) 3.24	(1.47) 2.03	21.7 146	▲ 4.3 598	50.2 619	50.3 1,611	
木更津	9.5 803	3.2 4,118	2.8 1,793	4.2 4,886	197	162	(2.38) 2.23	(1.17) 1.19	17.9 303	11.9 1,670	1.0 525	▲ 8.3 1,353	
佐原	▲ 13.8 243	▲ 10.5 1,319	▲ 11.1 377	12.0 1,100	77	61	(1.50) 1.55	(0.67) 0.83	▲ 20.5 89	▲ 13.4 574	▲ 6.2 152	32.6 439	
茂原	17.6 527	4.7 2,621	▲ 3.3 845	▲ 7.0 2,241	146	108	(1.95) 1.60	(0.96) 0.86	40.1 199	8.7 1,097	▲ 2.3 376	▲ 10.4 970	
(いすみ)	▲ 16.7 95	▲ 11.5 760	4.9 280	▲ 3.7 747	49	43	(2.34) 2.95	(0.90) 0.98	▲ 25.8 46	▲ 13.0 354	25.6 147	▲ 4.9 365	
松戸	2.4 2,738	▲ 4.0 16,329	▲ 8.1 3,515	6.0 10,366	563	409	(1.43) 1.28	(0.57) 0.63	13.6 996	▲ 1.6 5,984	▲ 11.1 1,372	3.3 4,616	
(野田)	▲ 1.2 396	▲ 5.6 2,097	▲ 18.7 453	▲ 2.1 1,479	97	65	(1.39) 1.14	(0.68) 0.71	▲ 12.7 138	▲ 9.0 797	▲ 9.6 225	1.9 647	
船橋	0.8 2,400	▲ 2.4 14,875	14.3 3,732	10.4 9,791	424	305	(1.37) 1.56	(0.58) 0.66	3.8 895	3.0 5,835	10.2 1,382	7.4 3,727	
成田	▲ 5.9 1,009	▲ 4.6 6,574	10.7 1,793	11.8 5,123	273	226	(1.51) 1.78	(0.66) 0.78	0.0 396	2.1 2,796	8.9 649	12.9 1,919	
千葉南	3.4 1,401	1.3 8,293	2.9 2,480	6.7 7,188	340	254	(1.78) 1.77	(0.82) 0.87	7.3 529	7.3 3,372	8.1 842	4.1 2,306	

注1 所別欄()は、出張所で外数である。注2 所別の上段は、前年同月比である。(%) 注3 求人倍率欄()は、前年同月の求人倍率である。

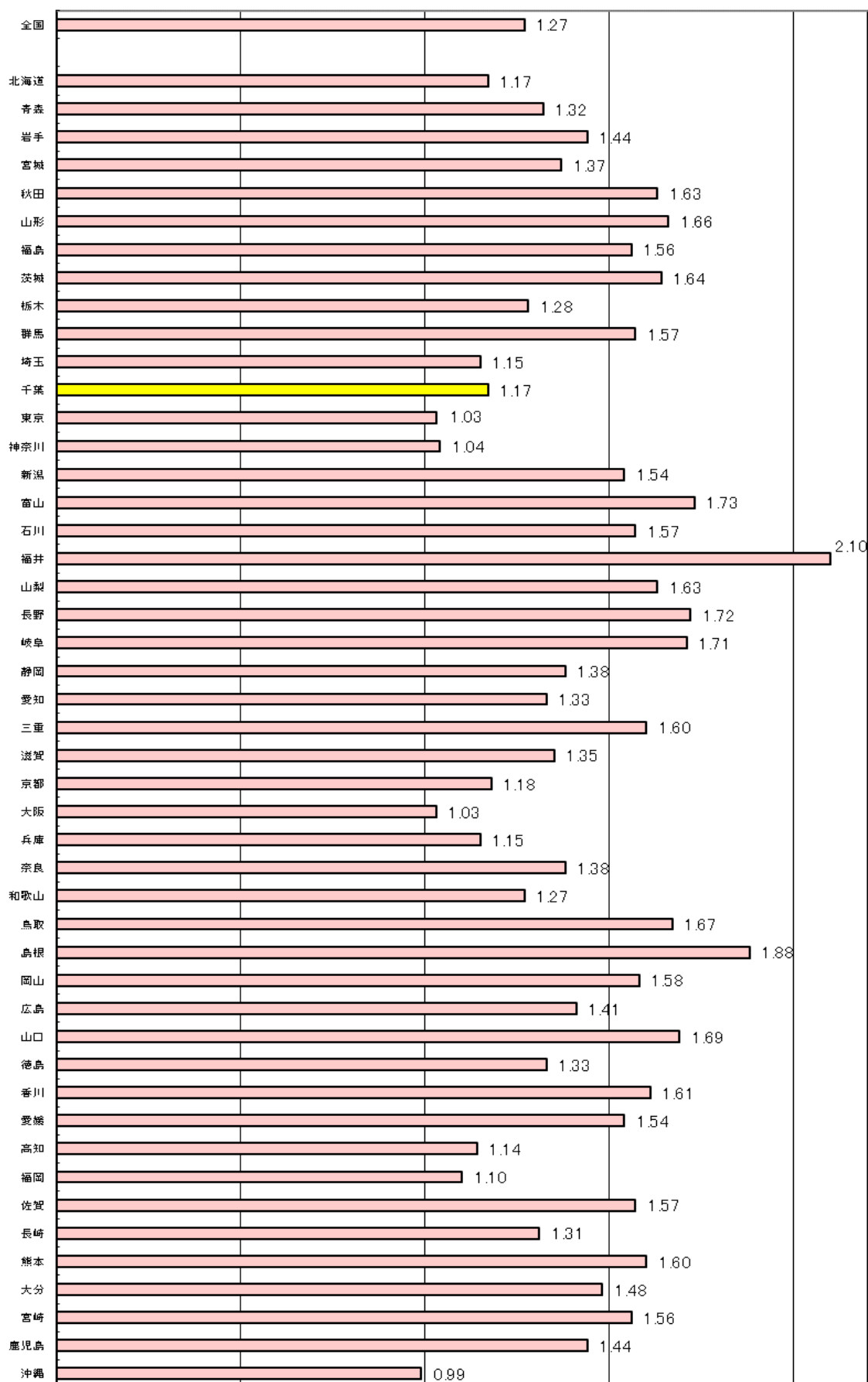
都道府県別有効求人倍率(令和4年6月)受理地別

(倍)



都道府県別有効求人倍率(令和4年6月)就業地別

(倍)



【参考】季節調整済 新規求人倍率(新規学卒者を除きパートタイムを含む)

西暦	和暦	1月	2月	3月	4月	5月	6月	7月	8月	9月	10月	11月	12月	年	年度
63年	38年	0.79	0.79	0.83	0.82	0.74	0.93	1.12	0.85	1.06	0.84	0.97	1.30	0.91	1.17
64年	39年	0.95	1.14	0.88	1.16	1.22	1.24	1.19	1.19	1.02	1.08	1.09	1.02	1.08	1.08
65年	40年	0.98	0.94	0.96	0.81	0.79	0.70	0.65	0.68	0.72	0.63	0.60	0.69	0.77	0.72
66年	41年	0.73	0.75	0.79	0.93	0.97	0.93	0.97	1.11	1.23	1.18	1.06	1.19	1.01	1.14
67年	42年	1.38	1.18	1.32	1.40	1.31	1.45	1.46	1.67	1.20	1.47	1.54	1.47	1.41	1.45
68年	43年	1.50	1.52	1.48	1.33	1.50	1.50	1.60	1.67	1.54	1.57	1.57	1.47	1.52	1.57
69年	44年	1.60	1.76	1.71	1.71	1.88	1.73	1.80	1.79	1.75	1.72	1.95	1.85	1.76	1.85
70年	45年	1.99	1.95	2.00	1.86	1.77	2.35	1.87	1.61	1.93	1.79	1.56	1.90	1.87	1.82
71年	46年	1.70	1.68	1.65	1.70	1.71	1.59	1.43	1.58	1.39	1.36	1.39	1.21	1.52	1.48
72年	47年	1.31	1.34	1.51	1.50	1.57	1.64	1.89	1.74	2.07	2.15	2.53	2.72	1.78	2.15
73年	48年	2.71	2.94	2.62	2.93	2.82	3.45	3.20	2.88	2.88	3.05	3.00	2.38	2.90	2.88
74年	49年	2.48	2.31	2.31	2.10	2.02	1.95	1.55	1.62	1.78	1.44	1.30	1.24	1.85	1.55
75年	50年	1.11	1.10	1.16	1.28	1.17	1.04	1.19	1.20	1.11	1.11	1.04	0.97	1.12	1.15
76年	51年	1.07	1.24	1.20	1.12	1.21	1.23	1.22	1.16	1.21	1.05	1.08	1.11	1.15	1.10
77年	52年	1.07	0.98	0.88	0.90	0.92	0.85	0.89	0.89	0.92	0.97	0.96	0.97	0.94	0.95
78年	53年	1.04	1.08	1.03	1.07	1.09	1.05	1.17	1.25	1.13	1.19	1.24	1.23	1.10	1.21
79年	54年	1.27	1.26	1.49	1.37	1.37	1.45	1.37	1.44	1.50	1.52	1.36	1.44	1.38	1.44
80年	55年	1.50	1.31	1.37	1.35	1.33	1.36	1.23	1.15	1.21	1.15	1.25	1.16	1.27	1.24
81年	56年	1.10	1.14	1.06	1.02	0.95	1.05	1.11	1.00	1.05	0.92	0.91	0.94	1.02	1.06
82年	57年	0.87	0.94	0.86	0.89	1.02	1.08	1.04	0.97	0.96	1.15	0.85	0.99	0.97	0.96
83年	58年	0.99	0.96	0.89	0.90	0.91	0.85	0.92	0.94	0.97	0.89	0.95	0.92	0.92	0.92
84年	59年	0.95	0.93	0.93	0.92	0.99	0.91	0.94	0.98	0.88	1.00	0.93	0.99	0.95	0.96
85年	60年	0.92	1.02	0.95	0.93	0.94	0.95	0.90	0.93	0.94	0.85	0.94	0.94	0.94	0.92
86年	61年	0.91	0.92	0.92	0.88	0.86	0.86	0.85	0.93	0.98	0.95	0.82	0.95	0.90	0.93
87年	62年	0.99	1.05	1.17	1.29	1.10	1.27	1.43	1.51	1.48	1.59	1.60	1.66	1.32	1.51
88年	63年	1.78	1.72	1.84	1.95	1.94	2.02	2.10	1.99	2.06	2.00	2.11	2.22	1.97	2.09
89年	元年	2.26	2.28	2.26	2.25	2.37	2.31	2.37	2.39	2.53	2.52	2.64	2.40	2.37	2.45
90年	02年	2.58	2.62	2.44	2.61	2.52	2.70	2.39	2.43	2.41	2.37	2.40	2.40	2.49	2.45
91年	03年	2.25	2.51	2.48	2.37	2.58	2.41	2.33	2.23	2.26	2.23	2.29	2.23	2.35	2.22
92年	04年	2.02	2.02	1.84	1.81	1.67	1.69	1.62	1.58	1.61	1.52	1.39	1.41	1.66	1.50
93年	05年	1.44	1.27	1.21	1.24	1.22	1.16	1.12	1.09	1.02	1.01	0.96	0.93	1.14	1.05
94年	06年	0.96	0.93	0.95	0.94	0.92	0.97	0.96	0.95	0.99	0.84	0.92	0.89	0.94	0.91
95年	07年	0.80	0.88	0.86	0.88	0.91	0.83	0.86	0.91	0.91	0.91	0.94	0.97	0.88	0.93
96年	08年	0.92	1.02	1.07	1.01	1.03	1.00	1.07	0.95	1.03	1.09	1.02	1.09	1.02	1.03
97年	09年	1.05	1.04	1.07	1.00	1.03	1.07	0.98	0.97	0.98	0.92	0.92	0.91	0.99	0.92
98年	10年	0.85	0.83	0.76	0.80	0.81	0.79	0.79	0.77	0.74	0.74	0.71	0.71	0.77	0.75
99年	11年	0.74	0.74	0.72	0.76	0.66	0.67	0.76	0.68	0.73	0.76	0.74	0.76	0.73	0.75
00年	12年	0.80	0.82	0.83	0.86	0.88	0.93	0.91	0.94	0.96	0.99	1.00	1.02	0.91	0.96
01年	13年	1.04	1.00	1.03	1.39	1.19	1.02	1.08	0.96	0.86	0.90	0.93	0.78	1.01	0.96
02年	14年	0.82	0.88	0.79	0.75	0.83	0.85	0.81	0.91	0.88	0.84	0.85	0.92	0.84	0.86
03年	15年	0.92	0.88	0.95	0.93	0.92	0.92	0.97	1.00	0.96	0.97	1.00	0.98	0.95	0.98
04年	16年	1.05	1.04	1.02	1.08	0.89	1.06	1.07	1.08	1.26	1.28	1.37	1.33	1.11	1.20
05年	17年	1.32	1.38	1.36	1.34	1.31	1.39	1.36	1.30	1.30	1.30	1.38	1.34	1.33	1.35
06年	18年	1.39	1.50	1.38	1.34	1.38	1.46	1.40	1.27	1.36	1.41	1.38	1.47	1.39	1.39
07年	19年	1.38	1.43	1.46	1.56	1.57	1.50	1.46	1.48	1.36	1.44	1.47	1.35	1.45	1.44
08年	20年	1.36	1.36	1.34	1.24	1.33	1.23	1.19	1.18	1.08	1.01	0.97	0.97	1.19	1.04
09年	21年	0.93	0.81	0.82	0.77	0.70	0.74	0.69	0.71	0.77	0.73	0.69	0.78	0.75	0.73
10年	22年	0.72	0.76	0.79	0.78	0.81	0.76	0.79	0.84	0.87	0.83	0.86	0.84	0.80	0.84
11年	23年	0.85	0.94	0.94	0.91	0.75	0.85	0.96	0.93	0.96	0.98	1.05	0.96	0.92	0.95
12年	24年	1.09	1.08	1.05	1.11	1.14	1.15	1.19	1.17	1.14	1.16	1.15	1.18	1.13	1.15
13年	25年	1.13	1.15	1.19	1.16	1.24	1.32	1.28	1.27	1.35	1.40	1.45	1.48	1.27	1.37
14年	26年	1.49	1.62	1.56	1.52	1.51	1.50	1.48	1.46	1.41	1.58	1.46	1.52	1.50	1.51
15年	27年	1.58	1.65	1.55	1.67	1.71	1.66	1.70	1.77	1.75	1.66	1.76	1.79	1.68	1.73
16年	28年	1.87	1.73	1.80	1.88	1.95	1.96	1.95	2.02	1.94	2.09	2.00	1.97	1.92	1.97
17年	29年	1.97	2.01	2.01	1.92	2.06	2.19	1.99	1.99	2.14	2.23	2.18	2.26	2.09	2.15
18年	30年	2.32	2.24	2.23	2.27	2.26	2.33	2.35	2.23	2.26	2.28	2.26	2.07	2.27	2.28
19年	元年	2.31	2.32	2.32	2.45	2.26	2.19	2.30	2.31	2.06	2.24	2.23	2.16	2.27	2.21
20年	2年	2.05	2.13	2.08	1.92	1.74	1.49	1.54	1.71	1.72	1.59	1.68	1.83	1.78	1.68
21年	3年	1.72	1.57	1.76	1.63	1.74	1.78	1.74	1.62	1.73	1.78	1.71	1.86	1.70	1.74
22年	4年	1.78	1.91	1.83	1.84	1.86	1.92								

(注) 令和3年12月以前の数値は、令和4年1月分公表時に新季節指数により改訂されている。

(注) 塗りつぶし部分は過去の最高と最低の数値。

(注) 年及び年度は実数値、月平均。

【参考】季節調整済 有効求人倍率(新規学卒者を除きパートタイムを含む)

西暦	和暦	1月	2月	3月	4月	5月	6月	7月	8月	9月	10月	11月	12月	年	年度
63年	38年	0.56	0.55	0.58	0.60	0.60	0.64	0.74	0.73	0.75	0.71	0.76	0.89	0.69	0.76
64年	39年	0.84	0.88	0.82	0.87	0.86	0.86	0.85	0.85	0.80	0.80	0.74	0.72	0.83	0.81
65年	40年	0.73	0.73	0.77	0.69	0.68	0.63	0.54	0.56	0.54	0.56	0.51	0.50	0.63	0.57
66年	41年	0.52	0.51	0.58	0.65	0.75	0.71	0.73	0.82	0.93	1.03	1.02	1.05	0.79	0.92
67年	42年	1.04	1.03	1.11	1.15	1.14	1.24	1.27	1.26	1.22	1.33	1.34	1.34	1.22	1.28
68年	43年	1.34	1.33	1.30	1.28	1.37	1.42	1.53	1.67	1.51	1.45	1.40	1.41	1.43	1.48
69年	44年	1.57	1.56	1.44	1.56	1.64	1.57	1.58	1.53	1.56	1.55	1.61	1.67	1.57	1.65
70年	45年	1.76	1.84	1.77	1.87	1.74	1.82	1.74	1.71	1.64	1.62	1.55	1.58	1.72	1.68
71年	46年	1.50	1.48	1.47	1.32	1.42	1.32	1.21	1.28	1.24	1.30	1.32	1.27	1.34	1.29
72年	47年	1.23	1.22	1.26	1.25	1.22	1.22	1.37	1.49	1.64	1.67	1.81	1.95	1.43	1.67
73年	48年	2.09	2.35	2.21	2.30	2.27	2.47	2.46	2.33	2.24	2.31	2.29	2.26	2.30	2.27
74年	49年	2.15	1.96	1.96	1.94	1.86	1.78	1.58	1.54	1.49	1.40	1.31	1.19	1.67	1.41
75年	50年	1.03	0.95	0.90	0.95	0.90	0.85	0.84	0.86	0.78	0.74	0.70	0.68	0.84	0.79
76年	51年	0.71	0.77	0.81	0.85	0.80	0.79	0.80	0.81	0.79	0.78	0.77	0.80	0.79	0.78
77年	52年	0.81	0.80	0.77	0.72	0.73	0.73	0.71	0.70	0.71	0.73	0.70	0.69	0.74	0.71
78年	53年	0.68	0.69	0.64	0.59	0.62	0.63	0.66	0.70	0.72	0.73	0.77	0.75	0.68	0.72
79年	54年	0.78	0.78	0.86	0.89	0.96	0.97	0.97	0.94	0.94	0.94	0.91	0.89	0.90	0.94
80年	55年	0.91	0.89	0.90	0.86	0.85	0.85	0.81	0.78	0.78	0.75	0.83	0.81	0.83	0.83
81年	56年	0.80	0.80	0.78	0.75	0.70	0.66	0.69	0.68	0.66	0.62	0.61	0.60	0.69	0.66
82年	57年	0.60	0.58	0.56	0.60	0.63	0.64	0.65	0.64	0.62	0.66	0.63	0.62	0.62	0.60
83年	58年	0.61	0.57	0.55	0.55	0.55	0.53	0.53	0.54	0.55	0.55	0.56	0.56	0.55	0.56
84年	59年	0.58	0.60	0.60	0.62	0.63	0.62	0.62	0.61	0.58	0.60	0.62	0.63	0.61	0.62
85年	60年	0.63	0.62	0.62	0.60	0.61	0.61	0.62	0.62	0.62	0.61	0.61	0.62	0.62	0.61
86年	61年	0.63	0.60	0.60	0.59	0.58	0.56	0.57	0.55	0.57	0.56	0.54	0.56	0.58	0.57
87年	62年	0.57	0.60	0.62	0.66	0.64	0.66	0.73	0.79	0.83	0.89	0.92	0.93	0.73	0.83
88年	63年	0.95	0.97	1.02	1.07	1.08	1.11	1.20	1.16	1.17	1.18	1.19	1.22	1.11	1.18
89年	元年	1.24	1.27	1.28	1.29	1.34	1.31	1.31	1.30	1.35	1.37	1.42	1.42	1.33	1.37
90年	02年	1.45	1.46	1.46	1.51	1.48	1.48	1.44	1.42	1.40	1.38	1.38	1.43	1.44	1.42
91年	03年	1.38	1.39	1.39	1.40	1.41	1.41	1.41	1.35	1.33	1.31	1.30	1.32	1.36	1.31
92年	04年	1.23	1.17	1.12	1.07	1.01	1.01	0.99	0.97	0.95	0.92	0.90	0.85	1.01	0.92
93年	05年	0.83	0.80	0.74	0.71	0.69	0.67	0.64	0.62	0.60	0.58	0.55	0.53	0.66	0.59
94年	06年	0.53	0.51	0.51	0.50	0.50	0.50	0.51	0.51	0.52	0.48	0.47	0.49	0.50	0.49
95年	07年	0.47	0.47	0.47	0.47	0.48	0.47	0.47	0.47	0.48	0.49	0.49	0.50	0.48	0.50
96年	08年	0.52	0.53	0.55	0.55	0.55	0.54	0.54	0.54	0.54	0.56	0.58	0.58	0.55	0.56
97年	09年	0.58	0.57	0.57	0.57	0.57	0.56	0.55	0.55	0.53	0.52	0.50	0.49	0.55	0.52
98年	10年	0.48	0.48	0.45	0.44	0.44	0.42	0.42	0.42	0.42	0.40	0.39	0.38	0.43	0.41
99年	11年	0.39	0.38	0.38	0.36	0.37	0.37	0.37	0.36	0.38	0.38	0.39	0.40	0.38	0.39
00年	12年	0.41	0.41	0.43	0.44	0.46	0.48	0.49	0.50	0.51	0.52	0.53	0.55	0.48	0.51
01年	13年	0.54	0.54	0.55	0.62	0.58	0.56	0.56	0.55	0.53	0.51	0.50	0.48	0.54	0.52
02年	14年	0.47	0.46	0.46	0.45	0.45	0.45	0.46	0.48	0.48	0.48	0.49	0.48	0.47	0.48
03年	15年	0.50	0.51	0.52	0.53	0.54	0.55	0.56	0.57	0.58	0.59	0.60	0.61	0.55	0.58
04年	16年	0.62	0.63	0.62	0.63	0.61	0.63	0.64	0.66	0.71	0.76	0.81	0.80	0.67	0.72
05年	17年	0.81	0.82	0.84	0.85	0.84	0.85	0.82	0.83	0.83	0.82	0.83	0.85	0.83	0.84
06年	18年	0.86	0.87	0.89	0.91	0.90	0.92	0.92	0.90	0.89	0.89	0.91	0.91	0.90	0.91
07年	19年	0.92	0.91	0.90	0.95	0.97	1.00	0.98	0.97	0.95	0.94	0.92	0.91	0.94	0.94
08年	20年	0.89	0.88	0.88	0.87	0.87	0.85	0.83	0.79	0.75	0.71	0.68	0.65	0.80	0.72
09年	21年	0.63	0.58	0.54	0.48	0.44	0.43	0.41	0.40	0.41	0.41	0.40	0.40	0.46	0.42
10年	22年	0.40	0.41	0.42	0.43	0.44	0.44	0.45	0.46	0.46	0.47	0.48	0.48	0.44	0.47
11年	23年	0.48	0.50	0.52	0.53	0.50	0.49	0.51	0.53	0.55	0.55	0.56	0.57	0.53	0.55
12年	24年	0.60	0.61	0.62	0.64	0.65	0.67	0.69	0.68	0.66	0.67	0.68	0.69	0.65	0.67
13年	25年	0.67	0.67	0.67	0.67	0.70	0.72	0.74	0.73	0.76	0.80	0.83	0.84	0.73	0.78
14年	26年	0.86	0.87	0.90	0.89	0.90	0.90	0.90	0.89	0.88	0.90	0.89	0.91	0.89	0.91
15年	27年	0.92	0.96	0.97	0.98	0.99	1.00	1.01	1.03	1.05	1.05	1.06	1.07	1.00	1.04
16年	28年	1.07	1.07	1.08	1.11	1.12	1.15	1.18	1.18	1.17	1.17	1.18	1.19	1.14	1.17
17年	29年	1.17	1.19	1.22	1.22	1.21	1.23	1.24	1.24	1.26	1.28	1.29	1.31	1.24	1.28
18年	30年	1.33	1.36	1.34	1.34	1.35	1.37	1.37	1.37	1.35	1.34	1.33	1.31	1.35	1.33
19年	元年	1.27	1.28	1.32	1.37	1.37	1.36	1.34	1.35	1.32	1.28	1.27	1.26	1.31	1.29
20年	2年	1.21	1.19	1.16	1.12	1.02	0.96	0.90	0.86	0.86	0.85	0.84	0.83	0.98	0.90
21年	3年	0.85	0.85	0.84	0.85	0.86	0.87	0.87	0.86	0.85	0.85	0.85	0.84	0.85	0.86
22年	4年	0.85	0.89	0.90	0.94	0.95	1.00								

(注) 令和3年12月以前の数値は、令和4年1月分公表時に新季節指数により改訂されている。

(注) 塗りつぶし部分は過去の最高と最低の数値。

(注) 年及び年度は実数値、月平均。