

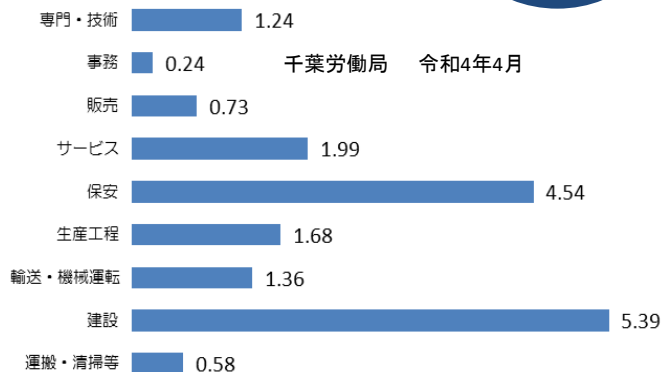
雇用 ニュース

令和4年6月発行
第559号
千葉労働局職業安定部6
2022

Contents

- 1 不審なメールにご注意ください P1
- 2 job tag(じょぶタグ) サイトリニューアル P2
- 3 一般職業紹介状況 P3
- 4 有効求人倍率、求人・求職の推移 P3
- 5 賃金情報(バランスシート) P4

職業別有効求人倍率



1 ハローワークを装った不審なメールにご注意ください。

ハローワークを装った以下のような不審なメールの情報が寄せられています。

ハローワークからのお知らせではありませんので、ご注意ください。

※不審メールを受信した場合は、メール本文中のURLをクリックする、添付ファイルを開く、届いたメールに返信するなどの行為は行わないようご注意願います。

○事例1

【差出人】 ハローワークからのご連絡【重要】
 【件名】 ハローワークからのご連絡【重要】
 【本文】 仕事終わりや、休みの日の副業に
 学校や家事の合間の小遣い稼ぎに
 ガッツリ本業の稼ぎに
 好きな形態で稼げます！

○事例2

【差出人】 ハローワークからの確認のお願い
 【件名】 ハローワークからの確認のお願い
 【本文】 副業・副収入をお探しの方募集！
 通勤や通学・育児の合間に
 ランチタイムに
 仕事・学校終わりにシッカリ
 休みの日にガッツリ
 好きな時間に稼いで下さい！（ノルマは一切ありません）

登録後に詳細をお送りいたします。

（只今応募殺到中につき返信までお時間をいただく場合がございます）

<https://○○○○○～>

※募集人数に達した場合はその時点で締め切りとなりますので、お急ぎください。

※お仕事にはパソコンかスマートフォンが必要となります。



愛称：job tag (じょぶたぐ)

職業が見える化。厚生労働省が提供する労働市場の
インフラ：職業情報提供サイト（日本版O-NET）が
さらに使いやすく頼れるサイトになりました。

2020年3月19日にスタートした「職業情報提供サイト（日本版O-NET）」に「job tag (じょぶたぐ) の愛称がついて
リニューアルオープンしました。

タグの語源である羊のもつれ毛から発想された公式
キャラクター「タグしつじ」も新登場！

jobtag

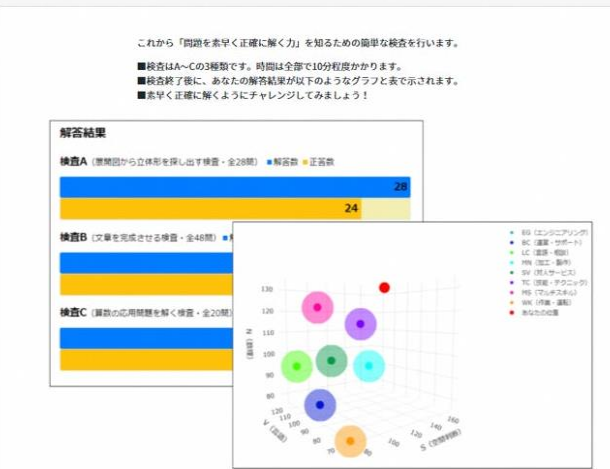


新しく実装された「簡易版職業適性テスト
（Gテスト）」では3種類の検査の結果として
表示される能力面の特徴から適職を探索することが
できます。

さらに「ポータブルスキル見える化ツール」では
ポータブルスキル※から、それを活かせる職務・職位
を探索できます。

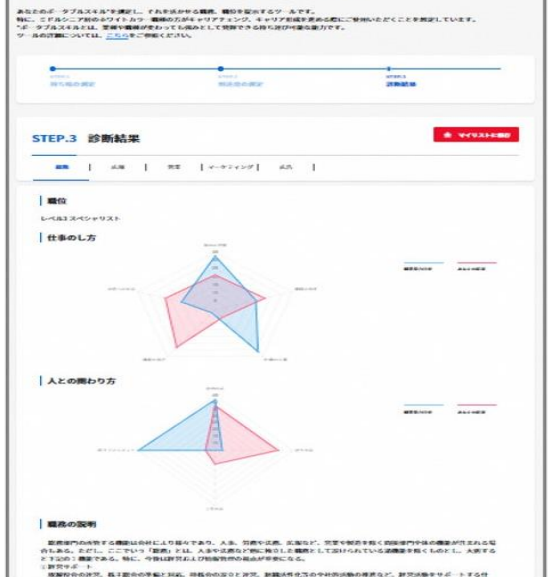
※（業種や職種が変わっても強みとして発揮できる持ち運び可能な能力）

簡易版職業適性テスト (Gテスト)



▲簡易版職業適性テスト結果画面イメージ

ポータブルスキル見える化ツール



▲ポータブルスキル見える化ツール診断結果

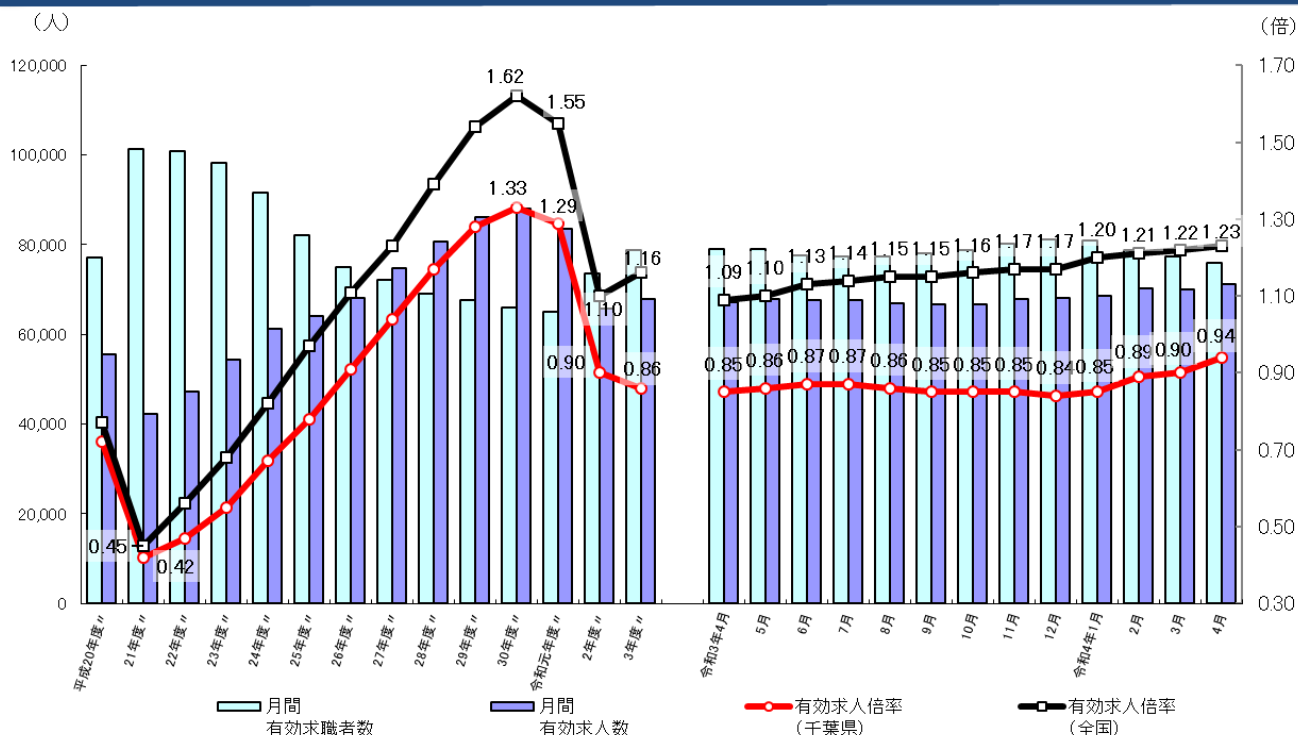
2 一般職業紹介状況(推移)(新規学卒者を除きパートタイムを含む)

第4表-1 一般職業紹介状況(推移)(新規学卒者を除きパートタイムを含む)

令和4年4月

項目 年月	月間有効求職者数		月間有効求人数		有効求人倍率		新規求職申込件数		新規求人数		新規求人倍率		就職件数		
	季調	原数値	季調	原数値	季節	原数値	季調	原数値	季調	原数値	季節	原数値	季調	原数値	
	人	人	人	人	倍	倍	件	件	人	人	倍	倍	件	件	
平成28年度	—	69,045	—	80,679	—	1.17	—	14,879	—	29,314	—	1.97	—	4,636	
平成29年度	—	67,616	—	86,262	—	1.28	—	14,141	—	30,349	—	2.15	—	4,362	
平成30年度	—	66,097	—	88,117	—	1.33	—	13,418	—	30,598	—	2.28	—	4,099	
令和元年度	—	64,933	—	83,605	—	1.29	—	13,002	—	28,730	—	2.21	—	3,680	
令和2年度	—	73,520	—	65,816	—	0.90	—	13,592	—	22,888	—	1.68	—	2,877	
令和3年度	—	78,792	—	67,983	—	0.86	—	13,560	—	23,640	—	1.74	—	2,979	
年度は月平均値															
令和3年	1月	77,692	71,704	65,650	67,487	0.85	0.94	13,310	13,571	22,879	24,511	1.72	1.81	—	2,341
	2月	76,822	73,335	64,939	66,654	0.85	0.91	13,649	13,975	21,377	21,656	1.57	1.55	—	2,942
	3月	77,950	78,369	65,521	68,453	0.84	0.87	13,635	15,404	23,980	25,763	1.76	1.67	—	4,133
	4月	79,036	84,314	67,108	66,789	0.85	0.79	14,054	20,204	22,912	23,434	1.63	1.16	—	3,358
	5月	79,033	83,723	67,823	64,860	0.86	0.77	12,961	12,947	22,534	19,616	1.74	1.52	—	2,892
	6月	77,596	82,399	67,774	64,578	0.87	0.78	13,327	13,474	23,681	24,323	1.78	1.81	—	3,203
	7月	77,274	78,418	67,542	64,388	0.87	0.82	13,587	12,597	23,575	23,007	1.74	1.83	—	2,803
	8月	77,457	77,326	66,998	65,058	0.86	0.84	13,780	12,333	22,298	20,390	1.62	1.65	—	2,507
	9月	78,045	77,756	66,623	65,435	0.85	0.84	13,717	13,228	23,774	23,990	1.73	1.81	—	2,845
	10月	78,787	79,292	66,644	67,645	0.85	0.85	13,547	13,984	24,111	25,947	1.78	1.86	—	2,945
	11月	80,252	79,146	67,863	70,501	0.85	0.89	14,243	12,818	24,423	23,204	1.71	1.81	—	2,918
	12月	81,258	75,574	68,183	70,579	0.84	0.93	13,625	10,092	25,277	24,201	1.86	2.40	—	2,866
令和4年	1月	81,041	74,841	68,629	70,969	0.85	0.95	13,564	13,809	24,128	25,971	1.78	1.88	—	2,402
	2月	78,747	75,093	70,149	72,008	0.89	0.96	12,454	12,730	23,834	23,774	1.91	1.87	—	3,010
	3月	77,427	77,621	69,995	72,984	0.90	0.94	13,505	14,504	24,708	25,827	1.83	1.78	—	4,002
	4月	76,014	80,628	71,098	70,067	0.94	0.87	13,163	18,200	24,240	24,126	1.84	1.33	—	3,073

3 有効求人倍率、求人・求職の推移



(注) 1. 月別の数値は季節調整値である。なお、令和3年12月以前の数値は、令和4年1月分公表時に新季節指数により改訂されている。
 2. ハローワークインターネットサービスの機能拡充に伴い、令和3年9月以降の数値には、ハローワークに来所せず、オンライン上で求職登録した求職者数や、求職者がハローワークインターネットサービスの求人に直接応募した就職件数等が含まれる。

■求人・求職の動向

4月の有効求人数(季節調整値)は、前月と比べ1.6%の増加、また有効求職者数(同)は前月と比べ1.8%の減少。有効求人倍率(季節調整値)は0.94倍で前月から0.04ポイント増加。

4 賃金情報(バランスシート)

求人・求職・賃金バランスシート(常用的 フルタイム+パートタイム)

2022年04月			千葉労働局 職業安定部職業安定課 作成						
常用的フルタイム + 常用的パートタイム			職 種	常用的フルタイム(月額:円)			常用的パートタイム(時間:円)		
求人倍率 (千葉局)	有効求人数 千 葉 局	有効求職者数 千 葉 局		求人賃金		求職希望 賃金	求人賃金		求職希 望賃金
				上 限	下 限		上 限	下 限	
0.79	63,414	80,388	計	289,750	215,613	240,620	1,257	1,110	1,109
0.42	202	477	A 管理的職業	318,036	256,106	408,762	1,100	1,100	1,844
0.15	8	54	01 管理的公務員	0	0	212,000	0	0	1,359
0.13	3	23	02 法人・団体の役員	791,666	541,666	537,500	0	0	2,333
0.49	151	310	03 法人・団体の管理職員	301,081	251,806	430,519	1,100	1,100	1,614
0.44	40	90	04 その他の管理的職業	345,510	250,349	294,000	0	0	2,148
1.24	13,386	10,812	B 専門的・技術的職業	321,690	235,350	269,403	1,607	1,373	1,414
0.12	15	124	05 研究者	221,604	215,745	314,412	0	0	1,066
0.27	4	15	06 農林水産技術者	290,600	226,075	280,000	879	879	1,300
0.53	172	327	07 開発技術者	334,802	219,518	302,037	1,532	1,032	1,595
0.50	334	662	08 製造技術者	323,742	227,034	256,418	1,769	1,528	1,207
2.80	1,609	574	09 建築・土木技術者等	429,581	271,412	299,853	1,863	1,281	1,390
0.63	1,164	1,847	10 情報処理・通信技術者	417,630	231,298	319,441	1,782	1,382	1,543
0.82	91	111	11 その他の技術者	328,769	232,075	275,500	1,300	1,200	1,447
0.92	205	222	12 医師・薬剤師等	405,595	291,281	284,444	2,590	2,087	2,236
2.46	3,153	1,284	13 保健師・助産師等	302,697	247,010	272,044	1,791	1,554	1,593
2.42	1,110	458	14 医療技術者	298,723	240,392	256,951	2,033	1,500	1,571
1.33	609	459	15 その他の保健医療	247,975	204,405	229,412	1,460	1,232	1,187
2.22	3,730	1,677	16 社会福祉の専門的職業	272,085	222,694	219,361	1,294	1,175	1,096
0.91	30	33	17 法務の職業	344,000	210,000	310,000	1,500	1,000	1,153
0.32	50	154	18 経営・金融等の職業	317,800	204,033	367,273	1,450	1,065	2,435
0.58	295	509	19 教育の職業	277,800	210,834	250,000	1,640	1,471	1,496
1.00	3	3	20 宗教家	600,000	300,000	0	0	0	0
0.04	12	280	21 著述家、記者、編集者	0	0	252,586	970	970	1,148
0.14	153	1,078	22 美術家、デザイナー等	293,964	212,157	259,048	1,173	1,029	1,181
0.10	3	31	23 音楽家、舞台芸術家	0	0	240,000	0	0	1,110
0.67	644	964	24 その他の専門的職業	289,745	205,078	238,248	1,347	1,145	1,347
0.24	5,724	23,858	C 事務的職業	246,075	191,172	222,921	1,146	1,039	1,049
0.19	3,906	20,056	25 一般事務員	236,225	185,944	218,355	1,125	1,028	1,090
0.39	567	1,463	26 会計事務員	270,165	197,397	238,767	1,262	1,068	1,140
0.90	434	482	27 生産関連事務員	268,800	204,829	240,702	1,100	1,025	1,044
0.39	465	1,198	28 営業・販売関連事務員	268,336	204,139	250,446	1,266	1,128	1,145
3.50	42	12	29 外勤事務員	186,149	180,149	160,000	1,248	1,248	1,000
1.17	174	149	30 運輸・郵便事務	244,278	203,166	243,000	1,054	1,015	1,001
0.27	136	498	31 事務用機器操作の職業	232,555	194,930	216,364	1,139	984	1,087
0.73	3,988	5,439	D 販売の職業	293,944	219,120	279,434	1,442	1,049	1,069
0.72	2,214	3,092	32 商品販売の職業	250,025	197,888	217,270	1,474	1,034	1,024
0.50	50	100	33 販売類別の職業	440,818	240,455	375,000	1,200	1,050	1,034
0.77	1,724	2,247	34 営業の職業	314,653	230,645	320,636	1,224	1,154	1,259
1.99	14,555	7,325	E サービスの職業	248,754	199,071	212,594	1,203	1,073	1,027
3.47	118	34	35 家庭生活支援サービス	275,000	225,000	180,000	1,117	1,072	1,032
3.32	7,116	2,141	36 介護サービスの職業	243,700	202,719	212,792	1,284	1,124	1,056
2.85	1,157	406	37 保健医療サービス	205,144	177,571	194,035	1,156	1,042	1,071
2.37	921	389	38 生活衛生サービス	291,319	199,183	225,227	1,289	1,018	1,047
1.52	2,682	1,767	39 飲食調理の職業	267,234	195,905	224,458	1,113	1,018	997
1.34	1,671	1,247	40 接客・給仕の職業	253,210	201,857	221,314	1,101	1,014	1,006
0.27	172	638	41 居住施設・ビルの管理	207,330	191,735	191,200	1,074	1,036	1,013
1.02	718	703	42 その他のサービス	272,171	204,564	199,091	1,177	1,065	1,062
4.54	3,317	730	F 保安の職業	265,098	206,839	204,786	1,172	1,092	1,043
-	0	0	43 自衛官	0	0	0	0	0	0
1.00	1	1	44 司法警察職員	0	0	250,000	0	0	0
4.55	3,316	729	45 その他の保安職業	265,098	206,839	204,397	1,172	1,092	1,043
0.83	496	597	G 農林漁業の職業	262,109	199,751	217,077	1,169	1,048	1,069
0.83	452	545	46 農業の職業	262,785	199,896	210,847	1,171	1,052	1,081
1.13	36	32	47 林業の職業	256,090	197,250	240,000	1,250	1,000	993
0.40	8	20	48 漁業の職業	300,000	220,000	316,667	1,030	953	1,000
1.68	5,622	3,347	H 生産工程の職業	291,989	204,986	233,058	1,136	1,013	1,064
1.60	88	55	49 生産設備(金属)	259,877	199,252	283,333	0	0	1,500
1.41	174	123	50 生産設備(金属除く)	236,581	187,741	223,333	1,075	1,038	1,076
0.53	23	43	51 生産設備(機械)	230,087	208,659	193,333	990	980	1,041
2.72	1,387	509	52 金属材料製造等	311,338	208,882	243,804	1,310	1,068	1,169
1.48	1,730	1,166	54 製品製造・加工処理	245,394	196,135	213,284	1,080	994	1,020
1.00	349	348	57 機械組立の職業	283,122	201,528	228,837	1,018	975	961
2.90	1,092	377	60 機械整備・修理の職業	301,834	207,628	263,621	1,424	1,100	1,224
2.61	99	38	61 製品検査(金属)	268,631	199,409	300,000	1,150	1,010	984
2.20	167	76	62 製品検査(金属除く)	229,840	201,530	230,909	1,095	1,028	974
1.34	71	53	63 機械検査の職業	250,221	190,350	212,500	1,150	1,050	997
0.79	442	559	64 生産関連・生産類似	352,436	214,743	235,541	1,450	1,074	1,067
1.36	4,405	3,232	I 輸送・機械運転の職業	291,563	225,505	250,465	1,162	1,095	1,059
-	0	10	65 鉄道運転の職業	0	0	237,500	0	0	1,000
1.70	3,565	2,103	66 自動車運転の職業	290,039	227,968	258,017	1,166	1,098	1,054
0.20	4	20	67 船舶・航空機運転	0	0	268,571	0	0	1,000
0.54	242	446	68 その他の輸送の職業	255,974	209,993	236,744	1,053	1,020	1,043
0.91	594	653	69 定置・建設機械運転	313,193	221,838	237,105	1,113	1,071	1,093
5.39	5,132	952	J 建設・採掘の職業	372,632	234,490	271,768	1,813	1,260	1,221
9.82	1,198	122	70 建設躯体工事の職業	411,286	251,455	306,471	0	0	0
3.62	1,286	355	71 建設の職業	371,661	228,642	297,143	2,169	1,283	1,286
3.54	715	202	72 電気工事の職業	385,288	225,864	256,522	2,000	1,500	1,201
7.10	1,930	272	73 土木の職業	343,716	233,402	237,083	1,217	1,146	1,104
3.00	3	1	74 採掘の職業	0	0	0	0	0	0
0.58	6,587	11,318	K 運搬・清掃等の職業	239,045	201,894	219,077	1,064	1,018	992
0.79	1,667	2,101	75 運搬の職業	250,601	208,857	248,741	1,138	1,047	1,009
1.19	2,363	1,979	76 清掃の職業	223,465	194,972	196,111	1,063	1,027	978
2.45	319	130	77 包装の職業	206,182	181,029	197,778	1,080	979	998
0.31	2,238	7,108	78 その他の運搬等の職業	236,283	197,951	199,875	1,032	993	997
-	0	12,301	分類不能の職業	0	0	233,722	0	0	1,057