



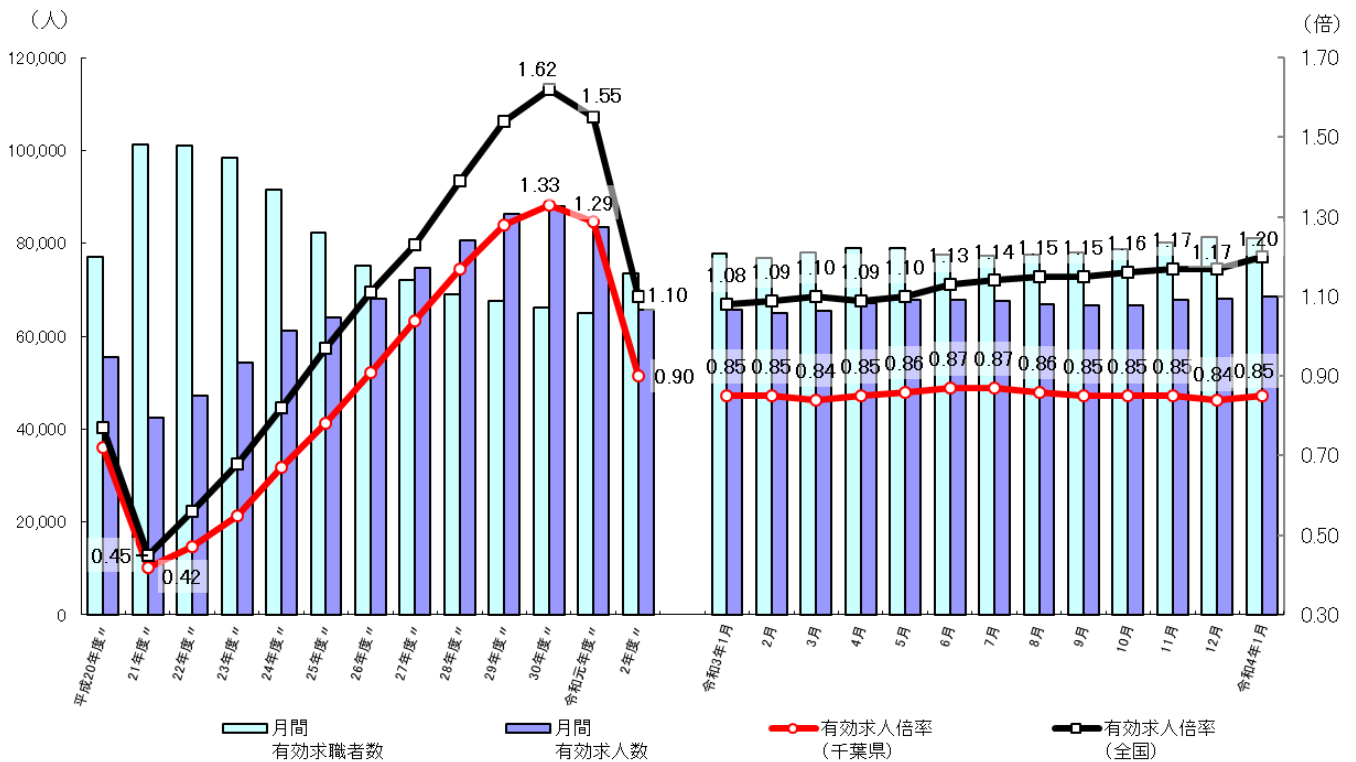
千葉労働局発表
令和4年3月4日

【照会先】
千葉労働局職業安定部職業安定課
課長 佐藤 幸生
地方労働市場情報官 平田 豊実
(代表電話) 043(221)4081

最近の雇用失業情勢 (令和4年1月分)

- ・有効求人倍率（季節調整値）は 0.85 倍で、前月から 0.01 ポイント上昇
- ・新規求人倍率（季節調整値）は 1.78 倍で、前月から 0.08 ポイント低下

有効求人倍率、求人・求職の推移



(注) 1. 月別の数値は季節調整値である。なお、令和3年12月以前の数値は、令和4年1月分公表時に新季節指数により改訂されている。
2. ハローワークインターネットサービスの機能拡充に伴い、令和3年9月以降の数値には、ハローワークに来所せず、オンライン上で求職登録した求職者数や、求職者がハローワークインターネットサービスの求人に直接応募した就職件数等が含まれる。

＜雇用情勢の概況＞

◎県内の雇用情勢は求人が求職を下回っており、厳しさがみられる。

1 求人倍率

(第2表・第4表)

有効求人倍率(季節調整値)は0.85倍となり、前月から0.01ポイント上昇

有効求人数(季節調整値)は前月比0.7%増加、有効求職者数(同)は前月比0.3%減少

新規求人倍率(季節調整値)は1.78倍となり、前月から0.08ポイント低下

新規求人数(季節調整値)は前月比4.5%減少、新規求職者数(同)は前月比0.4%減少

正社員有効求人倍率は0.70倍となり、前年同月と比べ0.01ポイント上昇 (第3表)

2 求人

(第2表・第4表)

有効求人数(原数値)は、前年同月と比べて5.2%増加(3ヵ月連続の増加)

新規求人数(原数値)は、前年同月と比べて6.0%増加(5ヶ月連続の増加)

新規求人(原数値)の前年同月比を産業別にみると、宿泊業、飲食サービス業(20.6%増)

製造業(14.6%増)、学術研究、専門・技術サービス業(14.2%増)等で増加し、

運輸業、郵便業(10.0%減)等で減少した。(第5表)

3 求職

(第2表・第4表)

有効求職者数(原数値)は、前年同月と比べて4.4%増加(20ヵ月連続の増加)

新規求職者数(原数値)は、前年同月と比べて1.8%増加(3ヵ月連続の増加)

4 雇用保険受給者の状況

雇用保険受給者実人員は、17,591人と前年同月と比べて7.0%減少(7ヶ月連続の減少)

(第7表)

全国の動き

厚生労働省が発表した令和4年1月の有効求人倍率(季節調整値)は1.20倍となり前月から0.03ポイント上昇。新規求人倍率(季節調整値)は2.16倍となり、前月から0.03ポイント低下。

有効求人数(季節調整値)は前月と比べて2.6%増加、有効求職者(同)は0.7%増加。

新規求人数(原数値)は前年同月に比べ14.6%増加。

これを産業別にみると、宿泊業、飲食サービス業(38.8%増)、製造業(38.5%増)、情報通信業(24.7%増)、サービス業(他に分類されないもの)(18.7%増)などで増加となった。

第2表 一般職業紹介状況(新規学卒者を除きパートタイムを含む)

年 月		4年 1月	3年 12月	3年 1月	対前月 増減差 (ポイント)	対前年同月 増減率、差 (%、ポイント)
全 数	1 月間有効求職者数	74,841	75,574	71,704	-	4.4
	2 新規求職申込件数	13,809	10,092	13,571	-	1.8
	3 月間有効求人数	70,969	70,579	67,487	-	5.2
	4 新規求人数	25,971	24,201	24,511	-	6.0
	5 就職件数	2,402	2,866	2,341	-	2.6
	6 有効求人倍率(3/1) (倍)	0.95	0.93	0.94	-	0.01
	季節調整値	0.85	0.84	0.85	0.01	-
	7 新規求人倍率(4/2) (倍)	1.88	2.40	1.81	-	0.07
	季節調整値	1.78	1.86	1.72	▲ 0.08	-
	8 就職率(5/2×100) (%)	17.4	28.4	17.3	-	0.1
9 充足数	1,993	2,411	2,016	-	▲ 1.1	
10 充足率(9/4×100) (%)	7.7	10.0	8.2	-	▲ 0.5	
常 用	11 月間有効求職者数	74,656	75,385	71,511	-	4.4
	12 新規求職申込件数	13,766	10,059	13,530	-	1.7
	13 月間有効求人数	63,634	63,795	61,068	-	4.2
	14 新規求人数	23,100	21,448	21,395	-	8.0
	15 就職件数	2,044	2,492	2,036	-	0.4
	16 有効求人倍率(13/11) (倍)	0.85	0.85	0.85	-	0.00
	17 新規求人倍率(14/12) (倍)	1.68	2.13	1.58	-	0.10
	18 就職率(15/12×100) (%)	14.8	24.8	15.0	-	▲ 0.2
	19 充足数	1,699	2,111	1,750	-	▲ 2.9
	20 充足率(19/14×100) (%)	7.4	9.8	8.2	-	▲ 0.8

(注)第2表 令和3年12月以前の求人倍率(季節調整値)の数値は、令和4年1月分公表時に新季節指数により改訂されている。

第3表 雇用形態別常用職業紹介状況(新規学卒者を除く)

年 月		4年 1月	3年 12月	3年 1月	対前年同月 増減率、差 (%、ポイント)
パ ー ト タ イ ム を 除 く 常 用	1 月間有効求職者数	48,035	48,091	46,864	2.5
	2 新規求職申込件数	9,168	6,666	9,028	1.6
	3 月間有効求人数	40,340	40,125	38,740	4.1
	4 新規求人数	14,454	14,018	13,630	6.0
	5 就職件数	1,186	1,379	1,152	3.0
	6 有効求人倍率(3/1) (倍)	0.84	0.83	0.83	0.01
	7 新規求人倍率(4/2) (倍)	1.58	2.10	1.51	0.07
	8 就職率(5/2×100) (%)	12.9	20.7	12.8	0.1
	9 充足数	917	1,093	945	▲ 3.0
	10 充足率(9/4×100) (%)	6.3	7.8	6.9	▲ 0.6
正 社 員	11 月間有効求人数	33,582	33,411	32,464	3.4
	12 新規求人数	12,183	11,584	11,187	8.9
	13 就職件数	980	1,112	927	5.7
	14 有効求人倍率(11/1) (倍)	0.70	0.69	0.69	0.01
	15 充足数	770	900	784	▲ 1.8
	16 充足率(15/12×100) (%)	6.3	7.8	7.0	▲ 0.7
常 用 パ ー ト タ イ ム	17 月間有効求職者数	26,621	27,294	24,647	8.0
	18 新規求職申込件数	4,598	3,393	4,502	2.1
	19 月間有効求人数	23,294	23,670	22,328	4.3
	20 新規求人数	8,646	7,430	7,765	11.3
	21 就職件数	858	1,113	884	▲ 2.9
	22 有効求人倍率(19/17) (倍)	0.88	0.87	0.91	▲ 0.03
	23 新規求人倍率(20/18) (倍)	1.88	2.19	1.72	0.16
	24 就職率(21/18×100) (%)	18.7	32.8	19.6	▲ 0.9
	25 充足数	782	1,018	805	▲ 2.9
	26 充足率(25/20×100) (%)	9.0	13.7	10.4	▲ 1.4

第4表-1 一般職業紹介状況(推移)(新規学卒者を除きパートタイムを含む)

令和4年1月

項目 年月	月間有効求職者数		月間有効求人数		有効求人倍率		新規求職申込件数		新規求人数		新規求人倍率		就職件数	
	季調	原数値	季調	原数値	季節	原数値	季調	原数値	季調	原数値	季節	原数値	季調	原数値
	人	人	人	人	倍	倍	件	件	人	人	倍	倍	件	件
平成27年度	-	72,193	-	74,784	-	1.04	-	15,658	-	27,061	-	1.73	-	4,790
平成28年度	-	69,045	-	80,679	-	1.17	-	14,879	-	29,314	-	1.97	-	4,636
平成29年度	-	67,616	-	86,262	-	1.28	-	14,141	-	30,349	-	2.15	-	4,362
平成30年度	-	66,097	-	88,117	-	1.33	-	13,418	-	30,598	-	2.28	-	4,099
令和元年度	-	64,933	-	83,605	-	1.29	-	13,002	-	28,730	-	2.21	-	3,680
令和2年度	-	73,520	-	65,816	-	0.90	-	13,592	-	22,888	-	1.68	-	2,877
年度は月平均値														
令和2年 10月	77,780	78,633	66,448	67,685	0.85	0.86	14,127	15,183	22,414	25,366	1.59	1.67	-	3,251
11月	78,632	76,989	65,972	68,033	0.84	0.88	14,035	11,697	23,584	21,726	1.68	1.86	-	2,946
12月	78,485	72,942	65,368	67,196	0.83	0.92	13,508	10,009	24,755	23,658	1.83	2.36	-	2,889
令和3年 1月	77,692	71,704	65,650	67,487	0.85	0.94	13,310	13,571	22,879	24,511	1.72	1.81	-	2,341
2月	76,822	73,335	64,939	66,654	0.85	0.91	13,649	13,975	21,377	21,656	1.57	1.55	-	2,942
3月	77,950	78,369	65,521	68,453	0.84	0.87	13,635	15,404	23,980	25,763	1.76	1.67	-	4,133
4月	79,036	84,314	67,108	66,789	0.85	0.79	14,054	20,204	22,912	23,434	1.63	1.16	-	3,358
5月	79,033	83,723	67,823	64,860	0.86	0.77	12,961	12,947	22,534	19,616	1.74	1.52	-	2,892
6月	77,596	82,399	67,774	64,578	0.87	0.78	13,327	13,474	23,681	24,323	1.78	1.81	-	3,203
7月	77,274	78,418	67,542	64,388	0.87	0.82	13,587	12,597	23,575	23,007	1.74	1.83	-	2,803
8月	77,457	77,326	66,998	65,058	0.86	0.84	13,780	12,333	22,298	20,390	1.62	1.65	-	2,507
9月	78,045	77,756	66,623	65,435	0.85	0.84	13,717	13,228	23,774	23,990	1.73	1.81	-	2,845
10月	78,787	79,292	66,644	67,645	0.85	0.85	13,547	13,984	24,111	25,947	1.78	1.86	-	2,945
11月	80,252	79,146	67,863	70,501	0.85	0.89	14,243	12,818	24,423	23,204	1.71	1.81	-	2,918
12月	81,258	75,574	68,183	70,579	0.84	0.93	13,625	10,092	25,277	24,201	1.86	2.40	-	2,866
令和4年 1月	81,041	74,841	68,629	70,969	0.85	0.95	13,564	13,809	24,128	25,971	1.78	1.88	-	2,402

第4表-2 一般職業紹介状況(推移)(増減率)(新規学卒者を除きパートタイムを含む)

令和4年1月

項目 年月	月間有効求職者数		月間有効求人数		新規求職申込件数		新規求人数		就職件数	
	季調	原数値	季調	原数値	季調	原数値	季調	原数値	季調	原数値
	対前月	対前年同月	対前月	対前年同月	対前月	対前年同月	対前月	対前年同月	対前月	対前年同月
	増減率	増減率	増減率	増減率	増減率	増減率	増減率	増減率	増減率	増減率
% % % % % % % % % % %										
平成27年度	-	▲ 3.9	-	9.8	-	▲ 4.2	-	9.5	-	▲ 2.5
平成28年度	-	▲ 4.4	-	7.9	-	▲ 5.0	-	8.3	-	▲ 3.2
平成29年度	-	▲ 2.1	-	6.9	-	▲ 5.0	-	3.5	-	▲ 5.9
平成30年度	-	▲ 2.2	-	2.2	-	▲ 5.1	-	0.8	-	▲ 6.0
令和元年度	-	▲ 1.8	-	▲ 5.1	-	▲ 3.1	-	▲ 6.1	-	▲ 10.2
令和2年度	-	13.2	-	▲ 21.3	-	4.5	-	▲ 20.3	-	▲ 21.8
令和2年 10月	1.0	21.2	0.6	▲ 19.0	3.4	14.0	▲ 4.7	▲ 20.7	-	▲ 16.7
11月	1.1	21.9	▲ 0.7	▲ 18.7	▲ 0.7	5.6	5.2	▲ 25.0	-	▲ 19.5
12月	▲ 0.2	21.6	▲ 0.9	▲ 19.5	▲ 3.8	4.7	5.0	▲ 11.1	-	▲ 11.4
令和3年 1月	▲ 1.0	17.6	0.4	▲ 16.9	▲ 1.5	▲ 2.6	▲ 7.6	▲ 14.2	-	▲ 11.7
2月	▲ 1.1	16.1	▲ 1.1	▲ 17.3	2.5	8.6	▲ 6.6	▲ 23.4	-	▲ 12.6
3月	1.5	19.7	0.9	▲ 12.9	▲ 0.1	16.7	12.2	3.1	-	3.9
4月	1.4	27.1	2.4	▲ 4.3	3.1	33.6	▲ 4.5	11.5	-	38.5
5月	0.0	25.6	1.1	4.8	▲ 7.8	0.5	▲ 1.6	▲ 0.6	-	47.6
6月	▲ 1.8	15.9	▲ 0.1	4.8	2.8	▲ 16.3	5.1	4.0	-	13.5
7月	▲ 0.4	6.1	▲ 0.3	2.7	2.0	▲ 10.1	▲ 0.4	1.2	-	▲ 7.7
8月	0.2	2.4	▲ 0.8	2.8	1.4	3.2	▲ 5.4	▲ 4.2	-	▲ 7.1
9月	0.8	1.3	▲ 0.6	0.6	▲ 0.5	0.3	6.6	0.6	-	▲ 7.7
10月	1.0	0.8	0.0	▲ 0.1	▲ 1.2	▲ 7.9	1.4	2.3	-	▲ 9.4
11月	1.9	2.8	1.8	3.6	5.1	9.6	1.3	6.8	-	▲ 1.0
12月	1.3	3.6	0.5	5.0	▲ 4.3	0.8	3.5	2.3	-	▲ 0.8
令和4年 1月	▲ 0.3	4.4	0.7	5.2	▲ 0.4	1.8	▲ 4.5	6.0	-	2.6

(注) 令和3年12月以前の数値は、令和4年1月分公表時に新季節指数により改訂されている。

第5表 主要産業別、規模別一般新規求人状況

○ 主要産業別、規模別 一般新規求人状況(新規学卒者を除く)

令和4年1月

産 業 ・ 規 模	全 数	一 般			パートタイム
		常 用	臨 時・季 節		
合 計	25,971	15,569	14,454	1,115	10,402
D 建設業	2,894	2,730	2,680	50	164
E 製造業	1,943	1,386	1,336	50	557
G 情報通信業	564	523	482	41	41
H 運輸業,郵便業	1,463	1,154	1,127	27	309
I 卸売業,小売業	2,431	1,224	1,146	78	1,207
L 学術研究,専門・技術サービス業	554	431	408	23	123
M 宿泊業,飲食サービス業	784	302	295	7	482
N 生活関連サービス業,娯楽業	994	452	420	32	542
O 教育,学習支援業	604	275	268	7	329
P 医療,福祉	8,111	4,085	3,997	88	4,026
R サービス業(他に分類されないもの)	4,103	2,227	1,572	655	1,876
(規模別)					
29人以下	16,108	9,749	9,022	727	6,359
30~99人	6,228	3,657	3,427	230	2,571
100~299人	2,511	1,492	1,365	127	1,019
300~499人	677	402	383	19	275
500~999人	238	161	156	5	77
1,000人以上	209	108	101	7	101
合 計	6.0	6.0	6.0	5.8	5.9
D 建設業	1.8	1.8	1.4	31.6	1.2
E 製造業	14.6	18.2	20.9	▲ 26.5	6.7
G 情報通信業	7.0	8.5	5.7	57.7	▲ 8.9
H 運輸業,郵便業	▲ 10.0	2.6	4.3	▲ 38.6	▲ 38.2
I 卸売業,小売業	▲ 0.1	▲ 9.3	▲ 11.5	41.8	11.4
L 学術研究,専門・技術サービス業	14.2	24.6	21.1	155.6	▲ 11.5
M 宿泊業,飲食サービス業	20.6	6.3	5.0	133.3	31.7
N 生活関連サービス業,娯楽業	11.7	9.7	5.0	166.7	13.4
O 教育,学習支援業	1.9	6.6	5.1	133.3	▲ 1.8
P 医療,福祉	8.3	16.8	17.5	▲ 7.4	0.9
R サービス業(他に分類されないもの)	5.7	▲ 7.2	▲ 10.8	2.7	26.8
(規模別)					
29人以下	5.1	4.8	4.3	11.7	5.6
30~99人	2.1	0.4	▲ 0.1	8.5	4.7
100~299人	12.0	16.8	21.0	▲ 14.8	5.7
300~499人	52.8	56.4	71.0	▲ 42.4	47.8
500~999人	9.7	40.0	47.2	▲ 44.4	▲ 24.5
1,000人以上	12.4	21.3	13.5	(-)	4.1

○ 主要産業における対前年同月比の推移(新規学卒者を除く)

単位: %

産 業	3年												4年
	1月	2月	3月	4月	5月	6月	7月	8月	9月	10月	11月	12月	1月
合 計	▲ 14.2	▲ 23.4	3.1	11.5	▲ 0.6	4.0	1.2	▲ 4.2	0.6	2.3	6.8	2.3	6.0
D 建設業	14.4	4.2	24.6	9.7	▲ 1.2	11.9	▲ 2.8	▲ 7.5	8.8	▲ 3.3	1.2	▲ 32.2	1.8
E 製造業	▲ 15.4	▲ 29.8	16.1	10.5	18.1	17.8	15.7	30.9	8.8	19.0	53.9	16.7	14.6
G 情報通信業	▲ 32.0	▲ 29.1	12.8	▲ 3.3	▲ 2.6	▲ 11.0	4.0	8.2	▲ 8.9	33.8	117.0	31.9	7.0
H 運輸業,郵便業	▲ 19.8	▲ 41.2	15.1	2.0	0.5	46.3	▲ 6.6	▲ 19.8	38.1	▲ 0.4	19.9	40.6	▲ 10.0
I 卸売業,小売業	▲ 6.5	▲ 42.2	▲ 26.0	30.8	5.9	▲ 19.6	12.0	▲ 4.1	0.6	▲ 8.2	14.9	8.6	▲ 0.1
L 学術研究,専門・技術サービス業	▲ 11.2	15.4	28.5	15.1	▲ 19.8	17.3	17.5	26.3	▲ 7.7	43.4	14.9	▲ 12.4	14.2
M 宿泊業,飲食サービス業	▲ 45.0	▲ 25.2	97.3	▲ 1.1	▲ 5.5	61.0	▲ 2.3	▲ 7.0	▲ 1.5	18.2	38.2	5.0	20.6
N 生活関連サービス業,娯楽業	▲ 25.1	▲ 29.5	▲ 6.5	28.8	15.6	▲ 7.1	3.1	▲ 21.3	▲ 7.7	6.6	37.8	5.3	11.7
O 教育,学習支援業	▲ 22.7	▲ 42.0	▲ 8.4	1.3	37.2	▲ 11.5	▲ 33.1	▲ 2.1	17.3	▲ 28.8	15.0	2.1	1.9
P 医療,福祉	▲ 14.9	▲ 11.4	▲ 3.9	▲ 1.1	▲ 4.3	▲ 1.4	1.2	▲ 2.6	▲ 9.7	▲ 0.2	▲ 4.5	▲ 5.1	8.3
R サービス業(他に分類されないもの)	▲ 2.4	▲ 41.5	▲ 8.9	30.5	0.2	6.6	▲ 8.7	24.8	11.0	4.3	23.3	33.5	5.7

(注) 1. 平成25年10月改定の「日本標準産業分類」に基づくもの。

(注) 2. (-)は、前年同月の値が0であるため、計算できない。

第6表 新規常用求職申込件数及び有効求職者数の推移

		常用計（常用フルタイム＋常用的パート）				
		令和4年1月	令和3年12月	令和3年1月	前年同月比	
1	新規求職申込件数	計	13,766	10,059	13,530	1.7
		男	7,008	5,084	6,821	2.7
		女	6,748	4,967	6,701	0.7
	1のうち在職者		3,472	2,632	3,154	10.1
	1のうち離職者		9,268	6,528	9,424	▲ 1.7
	うち事業主都合離職者等		2,453	1,651	2,995	▲ 18.1
	うち自己都合離職者等		5,972	4,250	5,629	6.1
	うち自営，その他		182	141	180	1.1
1のうち無業者		1,026	899	952	7.8	
2	月間有効求職者数	計	74,656	75,385	71,511	4.4
		男	38,977	39,209	36,605	6.5
		女	35,580	36,071	34,813	2.2

- (注) 1. 新規求職申込件数の内訳は、「常用」で集計されているため「一般」の数値(本日配付資料の原数値)とは一致しない。
 2. 性別を記入しない求職申込が可能のため、男女の数値の和と計欄の数値とは一致しない。
 3. 「1のうち離職者」欄と「その内訳3項目」の欄は、主要な項目のみ記載のため合計数と一致しない。

第7表 雇用保険受給者実人員の推移

単位：人・%

区分	年度	平成20年度	21年度	22年度	23年度	24年度	25年度	26年度	27年度	28年度	29年度	30年度	令和元年度	2年度
		平均	平均	平均	平均	平均	平均	平均	平均	平均	平均	平均	平均	平均
受給者実人員		22,555	32,697	28,447	25,507	23,831	20,828	18,178	17,078	15,843	15,321	15,252	15,795	20,430
前年度比		2.6	45.0	▲ 13.0	▲ 10.3	▲ 6.6	▲ 12.6	▲ 12.7	▲ 6.1	▲ 7.2	▲ 3.3	▲ 0.5	3.6	29.3

区分	年度	令和3年												令和4年
		1月	2月	3月	4月	5月	6月	7月	8月	9月	10月	11月	12月	1月
受給者実人員		18,905	18,964	19,654	19,127	18,731	21,169	21,194	21,501	20,781	19,740	19,103	18,646	17,591
前年同月比		16.4	23.6	22.9	24.5	17.8	0.5	▲ 7.9	▲ 9.5	▲ 12.9	▲ 13.6	▲ 8.9	▲ 10.6	▲ 7.0

第8表 職業別常用有効求人、有効求職、有効求人倍率の状況(パートを含む)

単位：人・%・倍・ポイント

職業別	項目	月間有効求人数			月間有効求職者数			月間有効求人倍率		
		4年1月	3年1月	前年同月比	4年1月	3年1月	前年同月比	4年1月	3年1月	前年同月差
合計		63,634	61,068	4.2	74,656	71,511	4.4	0.85	0.85	0.00
A	管理的職業	324	294	10.2	391	350	11.7	0.83	0.84	▲ 0.01
B	専門的・技術的職業	14,346	14,435	▲ 0.6	9,836	9,256	6.3	1.46	1.56	▲ 0.10
C	事務的職業	5,433	4,525	20.1	22,128	21,364	3.6	0.25	0.21	0.04
D	販売の職業	4,182	3,920	6.7	5,410	5,399	0.2	0.77	0.73	0.04
E	サービスの職業	14,901	14,697	1.4	6,893	7,047	▲ 2.2	2.16	2.09	0.07
F	保安の職業	3,331	2,884	15.5	630	562	12.1	5.29	5.13	0.16
G	農林漁業の職業	407	423	▲ 3.8	589	546	7.9	0.69	0.77	▲ 0.08
H	生産工程の職業	5,534	4,671	18.5	3,176	3,344	▲ 5.0	1.74	1.40	0.34
I	輸送・機械運転の職業	4,492	4,011	12.0	2,939	2,860	2.8	1.53	1.40	0.13
J	建設・採掘の職業	4,852	6,318	▲ 23.2	860	760	13.2	5.64	8.31	▲ 2.67
K	運搬・清掃・包装等の職業	5,832	4,890	19.3	10,873	10,348	5.1	0.54	0.47	0.07

(注)1. 職業別常用求人・求職状況報告により主な職業のみを記載したため、職業の和と合計は一致しない。

(注)2. 月間有効求人倍率欄の前年同月比は、前年同月との増減をポイントで表示している。

第9表 公共職業安定所別求職・求人・就職・充足・求人倍率

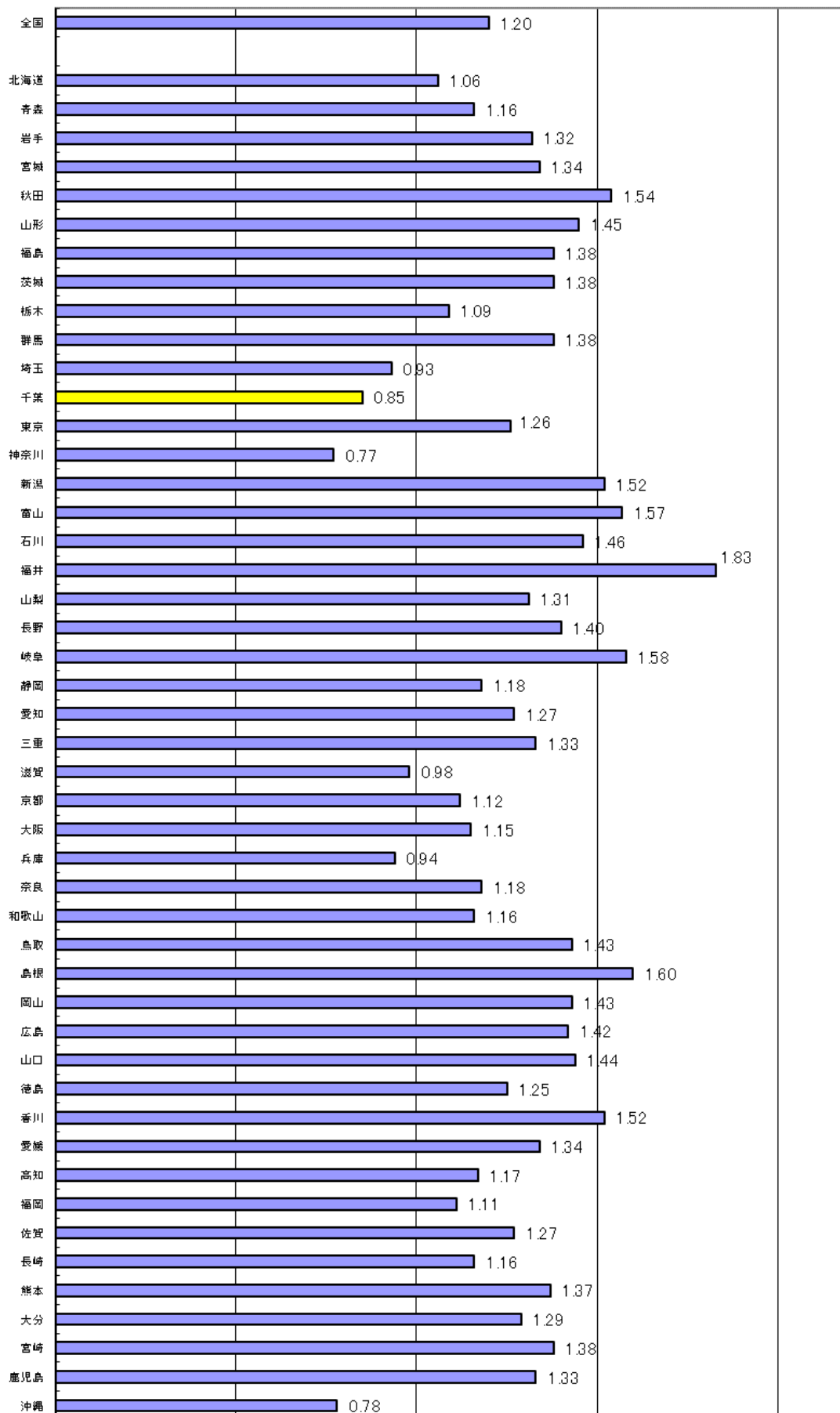
【令和4年1月内容】

		① 一般(新規学卒者を除きパートタイムを含む)					② 求人倍率		③ ①のうちパート				
		新規求職	有効求職	新規求人	有効求人	就職件数	充足数	新規	有効	新規求職	有効求職	新規求人	有効求人
千葉県計		1.8 13,809	4.4 74,841	6.0 25,971	5.2 70,969	2.6 2,402	▲ 1.1 1,993	(1.81) 1.88	(0.94) 0.95	2.2 4,622	8.0 26,740	5.9 10,402	4.8 27,577
ハ 口 ワ ク 別 内 訳	千葉	12.5 2,239	12.1 11,937	▲ 4.3 5,755	▲ 2.1 16,175	391	409	(3.02) 2.57	(1.55) 1.36	13.9 760	14.7 4,076	4.2 2,500	4.5 6,697
	市川	▲ 1.5 1,225	▲ 5.8 6,584	10.4 2,445	14.2 6,566	158	123	(1.78) 2.00	(0.82) 1.00	0.8 363	▲ 3.7 2,014	16.5 791	10.0 2,184
	銚子	1.6 454	11.3 2,296	16.3 840	15.6 2,050	141	109	(1.62) 1.85	(0.86) 0.89	1.3 158	12.2 919	14.7 319	11.0 744
	館山	21.9 328	10.0 1,264	20.3 1,001	12.1 2,540	119	105	(3.09) 3.05	(1.97) 2.01	22.5 125	13.9 484	21.6 546	21.4 1,334
	木更津	1.6 778	1.8 3,758	▲ 3.4 1,518	▲ 5.9 4,981	181	143	(2.05) 1.95	(1.43) 1.33	▲ 8.4 251	▲ 4.2 1,357	▲ 15.8 425	1.5 1,563
	佐原	▲ 1.7 292	2.9 1,310	22.3 461	16.9 1,157	68	66	(1.27) 1.58	(0.78) 0.88	▲ 24.0 95	▲ 1.7 520	▲ 1.3 153	15.9 431
	茂原	23.4 549	10.3 2,377	▲ 0.5 843	▲ 2.7 2,224	105	92	(1.90) 1.54	(1.06) 0.94	21.3 194	13.7 922	▲ 4.4 301	4.9 901
	(いすみ)	▲ 10.6 127	▲ 5.9 745	▲ 8.8 217	▲ 5.6 694	27	21	(1.68) 1.71	(0.93) 0.93	▲ 6.8 55	0.3 346	▲ 18.9 90	▲ 8.0 322
	松戸	▲ 4.9 2,612	3.1 15,484	12.5 3,746	9.2 10,807	389	284	(1.21) 1.43	(0.66) 0.70	0.1 850	10.0 5,397	9.0 1,708	4.8 4,783
	(野田)	11.0 433	7.1 1,989	▲ 13.1 557	▲ 17.9 1,516	70	54	(1.64) 1.29	(0.99) 0.76	10.0 154	10.2 766	▲ 5.0 247	▲ 22.0 643
	船橋	1.1 2,394	3.0 13,611	24.8 3,839	24.0 10,275	347	273	(1.30) 1.60	(0.63) 0.75	3.2 785	7.5 4,841	22.1 1,666	14.6 3,813
	成田	▲ 10.4 993	0.4 5,994	2.8 1,988	▲ 1.1 4,918	146	126	(1.74) 2.00	(0.83) 0.82	▲ 4.3 376	5.4 2,337	▲ 10.2 722	▲ 8.6 1,829
	千葉南	2.1 1,385	8.9 7,492	1.8 2,761	3.0 7,066	260	188	(2.00) 1.99	(1.00) 0.94	▲ 4.6 456	12.6 2,761	▲ 0.5 934	0.8 2,333

注1 所別欄()は、出張所で外数である。 注2 所別の上段は、前年同月比である。(%) 注3 求人倍率欄()は、前年同月の求人倍率である。

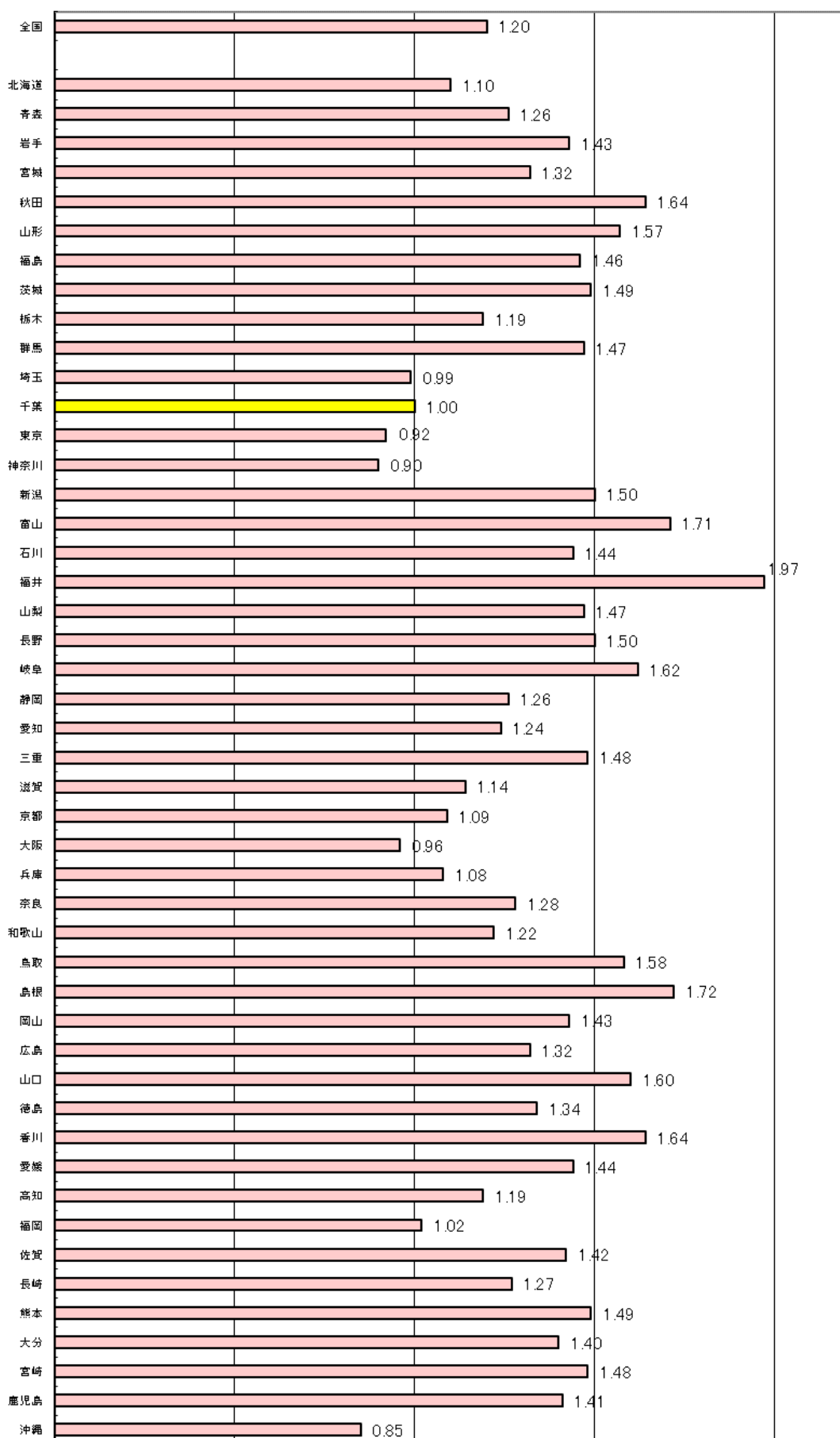
都道府県別有効求人倍率(令和4年1月)受理地別

(倍)



都道府県別有効求人倍率(令和4年1月)就業地別

(倍)



【参考】季節調整済 新規求人倍率(新規学卒者を除きパートタイムを含む)

西暦	和暦	1月	2月	3月	4月	5月	6月	7月	8月	9月	10月	11月	12月	年計	年度計
63年	38年	0.79	0.79	0.83	0.82	0.74	0.93	1.12	0.85	1.06	0.84	0.97	1.30	0.91	1.17
64年	39年	0.95	1.14	0.88	1.16	1.22	1.24	1.19	1.19	1.02	1.08	1.09	1.02	1.08	1.08
65年	40年	0.98	0.94	0.96	0.81	0.79	0.70	0.65	0.68	0.72	0.63	0.60	0.69	0.77	0.72
66年	41年	0.73	0.75	0.79	0.93	0.97	0.93	0.97	1.11	1.23	1.18	1.06	1.19	1.01	1.14
67年	42年	1.38	1.18	1.32	1.40	1.31	1.45	1.46	1.67	1.20	1.47	1.54	1.47	1.41	1.45
68年	43年	1.50	1.52	1.48	1.33	1.50	1.50	1.60	1.67	1.54	1.57	1.57	1.47	1.52	1.57
69年	44年	1.60	1.76	1.71	1.71	1.88	1.73	1.80	1.79	1.75	1.72	1.95	1.85	1.76	1.85
70年	45年	1.99	1.95	2.00	1.86	1.77	2.35	1.87	1.61	1.93	1.79	1.56	1.90	1.87	1.82
71年	46年	1.70	1.68	1.65	1.70	1.71	1.59	1.43	1.58	1.39	1.36	1.39	1.21	1.52	1.48
72年	47年	1.31	1.34	1.51	1.50	1.57	1.64	1.89	1.74	2.07	2.15	2.53	2.72	1.78	2.15
73年	48年	2.71	2.94	2.62	2.93	2.82	3.45	3.20	2.88	2.88	3.05	3.00	2.38	2.90	2.88
74年	49年	2.48	2.31	2.31	2.10	2.02	1.95	1.55	1.62	1.78	1.44	1.30	1.24	1.85	1.55
75年	50年	1.11	1.10	1.16	1.28	1.17	1.04	1.19	1.20	1.11	1.11	1.04	0.97	1.12	1.15
76年	51年	1.07	1.24	1.20	1.12	1.21	1.23	1.22	1.16	1.21	1.05	1.08	1.11	1.15	1.10
77年	52年	1.07	0.98	0.88	0.90	0.92	0.85	0.89	0.89	0.92	0.97	0.96	0.97	0.94	0.95
78年	53年	1.04	1.08	1.03	1.07	1.09	1.05	1.17	1.25	1.13	1.19	1.24	1.23	1.10	1.21
79年	54年	1.27	1.26	1.49	1.37	1.37	1.45	1.37	1.44	1.50	1.52	1.36	1.44	1.38	1.44
80年	55年	1.50	1.31	1.37	1.35	1.33	1.36	1.23	1.15	1.21	1.15	1.25	1.16	1.27	1.24
81年	56年	1.10	1.14	1.06	1.02	0.95	1.05	1.11	1.00	1.05	0.92	0.91	0.94	1.02	1.06
82年	57年	0.87	0.94	0.86	0.89	1.02	1.08	1.04	0.97	0.96	1.15	0.85	0.99	0.97	0.96
83年	58年	0.99	0.96	0.89	0.90	0.91	0.85	0.92	0.94	0.97	0.89	0.95	0.92	0.92	0.92
84年	59年	0.95	0.93	0.93	0.92	0.99	0.91	0.94	0.98	0.88	1.00	0.93	0.99	0.95	0.96
85年	60年	0.92	1.02	0.95	0.93	0.94	0.95	0.90	0.93	0.94	0.85	0.94	0.94	0.94	0.92
86年	61年	0.91	0.92	0.92	0.88	0.86	0.86	0.85	0.93	0.98	0.95	0.82	0.95	0.90	0.93
87年	62年	0.99	1.05	1.17	1.29	1.10	1.27	1.43	1.51	1.48	1.59	1.60	1.66	1.32	1.51
88年	63年	1.78	1.72	1.84	1.95	1.94	2.02	2.10	1.99	2.06	2.00	2.11	2.22	1.97	2.09
89年	元年	2.26	2.28	2.26	2.25	2.37	2.31	2.37	2.39	2.53	2.52	2.64	2.40	2.37	2.45
90年	02年	2.58	2.62	2.44	2.61	2.52	2.70	2.39	2.43	2.41	2.37	2.40	2.40	2.49	2.45
91年	03年	2.25	2.51	2.48	2.37	2.58	2.41	2.33	2.23	2.26	2.23	2.29	2.23	2.35	2.22
92年	04年	2.02	2.02	1.84	1.81	1.67	1.69	1.62	1.58	1.61	1.52	1.39	1.41	1.66	1.50
93年	05年	1.44	1.27	1.21	1.24	1.22	1.16	1.12	1.09	1.02	1.01	0.96	0.93	1.14	1.05
94年	06年	0.96	0.93	0.95	0.94	0.92	0.97	0.96	0.95	0.99	0.84	0.92	0.89	0.94	0.91
95年	07年	0.80	0.88	0.86	0.88	0.91	0.83	0.86	0.91	0.91	0.91	0.94	0.97	0.88	0.93
96年	08年	0.92	1.02	1.07	1.01	1.03	1.00	1.07	0.95	1.03	1.09	1.02	1.09	1.02	1.03
97年	09年	1.05	1.04	1.07	1.00	1.03	1.07	0.98	0.97	0.98	0.92	0.92	0.91	0.99	0.92
98年	10年	0.85	0.83	0.76	0.80	0.81	0.79	0.79	0.77	0.74	0.74	0.71	0.71	0.77	0.75
99年	11年	0.74	0.74	0.72	0.76	0.66	0.67	0.76	0.68	0.73	0.76	0.74	0.76	0.73	0.75
00年	12年	0.80	0.82	0.83	0.86	0.88	0.93	0.91	0.94	0.96	0.99	1.00	1.02	0.91	0.96
01年	13年	1.04	1.00	1.03	1.39	1.19	1.02	1.08	0.96	0.86	0.90	0.93	0.78	1.01	0.96
02年	14年	0.82	0.88	0.79	0.75	0.83	0.85	0.81	0.91	0.88	0.84	0.85	0.92	0.84	0.86
03年	15年	0.92	0.88	0.95	0.93	0.92	0.92	0.97	1.00	0.96	0.97	1.00	0.98	0.95	0.98
04年	16年	1.05	1.04	1.02	1.08	0.89	1.06	1.07	1.08	1.26	1.28	1.37	1.33	1.11	1.20
05年	17年	1.32	1.38	1.36	1.34	1.31	1.39	1.36	1.30	1.30	1.30	1.38	1.34	1.33	1.35
06年	18年	1.39	1.50	1.38	1.34	1.38	1.46	1.40	1.27	1.36	1.41	1.38	1.47	1.39	1.39
07年	19年	1.38	1.43	1.46	1.56	1.57	1.50	1.46	1.48	1.36	1.44	1.47	1.35	1.45	1.44
08年	20年	1.36	1.36	1.34	1.24	1.33	1.23	1.19	1.18	1.08	1.01	0.97	0.97	1.19	1.04
09年	21年	0.93	0.81	0.82	0.77	0.70	0.74	0.69	0.71	0.77	0.73	0.69	0.78	0.75	0.73
10年	22年	0.72	0.76	0.79	0.78	0.81	0.76	0.79	0.84	0.87	0.83	0.86	0.84	0.80	0.84
11年	23年	0.85	0.94	0.94	0.91	0.75	0.85	0.96	0.93	0.96	0.98	1.05	0.96	0.92	0.95
12年	24年	1.09	1.08	1.05	1.11	1.14	1.15	1.19	1.17	1.14	1.16	1.15	1.18	1.13	1.15
13年	25年	1.13	1.15	1.19	1.16	1.24	1.32	1.28	1.27	1.35	1.40	1.45	1.48	1.27	1.37
14年	26年	1.49	1.62	1.56	1.52	1.51	1.50	1.48	1.46	1.41	1.58	1.46	1.52	1.50	1.51
15年	27年	1.58	1.65	1.55	1.67	1.71	1.66	1.70	1.77	1.75	1.66	1.76	1.79	1.68	1.73
16年	28年	1.87	1.73	1.80	1.88	1.95	1.96	1.95	2.02	1.94	2.09	2.00	1.97	1.92	1.97
17年	29年	1.97	2.01	2.01	1.92	2.06	2.19	1.99	1.99	2.14	2.23	2.18	2.26	2.09	2.15
18年	30年	2.32	2.24	2.23	2.27	2.26	2.33	2.35	2.23	2.26	2.28	2.26	2.07	2.27	2.28
19年	元年	2.31	2.32	2.32	2.45	2.26	2.19	2.30	2.31	2.06	2.24	2.23	2.16	2.27	2.21
20年	2年	2.05	2.13	2.08	1.92	1.74	1.49	1.54	1.71	1.72	1.59	1.68	1.83	1.78	1.68
21年	3年	1.72	1.57	1.76	1.63	1.74	1.78	1.74	1.62	1.73	1.78	1.71	1.86	1.70	
22年	4年	1.78													

(注) 令和3年12月以前の数値は、令和4年1月分公表時に新季節指数により改訂されている。

(注) 塗りつぶし部分は過去の最高と最低の数値。

(注) 年計及び年度計は実数値。

【参考】季節調整済 有効求人倍率(新規学卒者を除きパートタイムを含む)

西暦	和暦	1月	2月	3月	4月	5月	6月	7月	8月	9月	10月	11月	12月	年計	年度計
63年	38年	0.56	0.55	0.58	0.60	0.60	0.64	0.74	0.73	0.75	0.71	0.76	0.89	0.69	0.76
64年	39年	0.84	0.88	0.82	0.87	0.86	0.86	0.85	0.85	0.80	0.80	0.74	0.72	0.83	0.81
65年	40年	0.73	0.73	0.77	0.69	0.68	0.63	0.54	0.56	0.54	0.56	0.51	0.50	0.63	0.57
66年	41年	0.52	0.51	0.58	0.65	0.75	0.71	0.73	0.82	0.93	1.03	1.02	1.05	0.79	0.92
67年	42年	1.04	1.03	1.11	1.15	1.14	1.24	1.27	1.26	1.22	1.33	1.34	1.34	1.22	1.28
68年	43年	1.34	1.33	1.30	1.28	1.37	1.42	1.53	1.67	1.51	1.45	1.40	1.41	1.43	1.48
69年	44年	1.57	1.56	1.44	1.56	1.64	1.57	1.58	1.53	1.56	1.55	1.61	1.67	1.57	1.65
70年	45年	1.76	1.84	1.77	1.87	1.74	1.82	1.74	1.71	1.64	1.62	1.55	1.58	1.72	1.68
71年	46年	1.50	1.48	1.47	1.32	1.42	1.32	1.21	1.28	1.24	1.30	1.32	1.27	1.34	1.29
72年	47年	1.23	1.22	1.26	1.25	1.22	1.22	1.37	1.49	1.64	1.67	1.81	1.95	1.43	1.67
73年	48年	2.09	2.35	2.21	2.30	2.27	2.47	2.46	2.33	2.24	2.31	2.29	2.26	2.30	2.27
74年	49年	2.15	1.96	1.96	1.94	1.86	1.78	1.58	1.54	1.49	1.40	1.31	1.19	1.67	1.41
75年	50年	1.03	0.95	0.90	0.95	0.90	0.85	0.84	0.86	0.78	0.74	0.70	0.68	0.84	0.79
76年	51年	0.71	0.77	0.81	0.85	0.80	0.79	0.80	0.81	0.79	0.78	0.77	0.80	0.79	0.78
77年	52年	0.81	0.80	0.77	0.72	0.73	0.73	0.71	0.70	0.71	0.73	0.70	0.69	0.74	0.71
78年	53年	0.68	0.69	0.64	0.59	0.62	0.63	0.66	0.70	0.72	0.73	0.77	0.75	0.68	0.72
79年	54年	0.78	0.78	0.86	0.89	0.96	0.97	0.97	0.94	0.94	0.94	0.91	0.89	0.90	0.94
80年	55年	0.91	0.89	0.90	0.86	0.85	0.85	0.81	0.78	0.78	0.75	0.83	0.81	0.83	0.83
81年	56年	0.80	0.80	0.78	0.75	0.70	0.66	0.69	0.68	0.66	0.62	0.61	0.60	0.69	0.66
82年	57年	0.60	0.58	0.56	0.60	0.63	0.64	0.65	0.64	0.62	0.66	0.63	0.62	0.62	0.60
83年	58年	0.61	0.57	0.55	0.55	0.55	0.53	0.53	0.54	0.55	0.55	0.56	0.56	0.55	0.56
84年	59年	0.58	0.60	0.60	0.62	0.63	0.62	0.62	0.61	0.58	0.60	0.62	0.63	0.61	0.62
85年	60年	0.63	0.62	0.62	0.60	0.61	0.61	0.62	0.62	0.62	0.61	0.61	0.62	0.62	0.61
86年	61年	0.63	0.60	0.60	0.59	0.58	0.56	0.57	0.55	0.57	0.56	0.54	0.56	0.58	0.57
87年	62年	0.57	0.60	0.62	0.66	0.64	0.66	0.73	0.79	0.83	0.89	0.92	0.93	0.73	0.83
88年	63年	0.95	0.97	1.02	1.07	1.08	1.11	1.20	1.16	1.17	1.18	1.19	1.22	1.11	1.18
89年	元年	1.24	1.27	1.28	1.29	1.34	1.31	1.31	1.30	1.35	1.37	1.42	1.42	1.33	1.37
90年	02年	1.45	1.46	1.46	1.51	1.48	1.48	1.44	1.42	1.40	1.38	1.38	1.43	1.44	1.42
91年	03年	1.38	1.39	1.39	1.40	1.41	1.41	1.41	1.35	1.33	1.31	1.30	1.32	1.36	1.31
92年	04年	1.23	1.17	1.12	1.07	1.01	1.01	0.99	0.97	0.95	0.92	0.90	0.85	1.01	0.92
93年	05年	0.83	0.80	0.74	0.71	0.69	0.67	0.64	0.62	0.60	0.58	0.55	0.53	0.66	0.59
94年	06年	0.53	0.51	0.51	0.50	0.50	0.50	0.51	0.51	0.52	0.48	0.47	0.49	0.50	0.49
95年	07年	0.47	0.47	0.47	0.47	0.48	0.47	0.47	0.47	0.48	0.49	0.49	0.50	0.48	0.50
96年	08年	0.52	0.53	0.55	0.55	0.55	0.54	0.54	0.54	0.54	0.56	0.58	0.58	0.55	0.56
97年	09年	0.58	0.57	0.57	0.57	0.57	0.56	0.55	0.55	0.53	0.52	0.50	0.49	0.55	0.52
98年	10年	0.48	0.48	0.45	0.44	0.44	0.42	0.42	0.42	0.42	0.40	0.39	0.38	0.43	0.41
99年	11年	0.39	0.38	0.38	0.36	0.37	0.37	0.37	0.36	0.38	0.38	0.39	0.40	0.38	0.39
00年	12年	0.41	0.41	0.43	0.44	0.46	0.48	0.49	0.50	0.51	0.52	0.53	0.55	0.48	0.51
01年	13年	0.54	0.54	0.55	0.62	0.58	0.56	0.56	0.55	0.53	0.51	0.50	0.48	0.54	0.52
02年	14年	0.47	0.46	0.46	0.45	0.45	0.45	0.46	0.48	0.48	0.48	0.49	0.48	0.47	0.48
03年	15年	0.50	0.51	0.52	0.53	0.54	0.55	0.56	0.57	0.58	0.59	0.60	0.61	0.55	0.58
04年	16年	0.62	0.63	0.62	0.63	0.61	0.63	0.64	0.66	0.71	0.76	0.81	0.80	0.67	0.72
05年	17年	0.81	0.82	0.84	0.85	0.84	0.85	0.82	0.83	0.83	0.82	0.83	0.85	0.83	0.84
06年	18年	0.86	0.87	0.89	0.91	0.90	0.92	0.92	0.90	0.89	0.89	0.91	0.91	0.90	0.91
07年	19年	0.92	0.91	0.90	0.95	0.97	1.00	0.98	0.97	0.95	0.94	0.92	0.91	0.94	0.94
08年	20年	0.89	0.88	0.88	0.87	0.87	0.85	0.83	0.79	0.75	0.71	0.68	0.65	0.80	0.72
09年	21年	0.63	0.58	0.54	0.48	0.44	0.43	0.41	0.40	0.41	0.41	0.40	0.40	0.46	0.42
10年	22年	0.40	0.41	0.42	0.43	0.44	0.44	0.45	0.46	0.46	0.47	0.48	0.48	0.44	0.47
11年	23年	0.48	0.50	0.52	0.53	0.50	0.49	0.51	0.53	0.55	0.55	0.56	0.57	0.53	0.55
12年	24年	0.60	0.61	0.62	0.64	0.65	0.67	0.69	0.68	0.66	0.67	0.68	0.69	0.65	0.67
13年	25年	0.67	0.67	0.67	0.67	0.70	0.72	0.74	0.73	0.76	0.80	0.83	0.84	0.73	0.78
14年	26年	0.86	0.87	0.90	0.89	0.90	0.90	0.90	0.89	0.88	0.90	0.89	0.91	0.89	0.91
15年	27年	0.92	0.96	0.97	0.98	0.99	1.00	1.01	1.03	1.05	1.05	1.06	1.07	1.00	1.04
16年	28年	1.07	1.07	1.08	1.11	1.12	1.15	1.18	1.18	1.17	1.17	1.18	1.19	1.14	1.17
17年	29年	1.17	1.19	1.22	1.22	1.21	1.23	1.24	1.24	1.26	1.28	1.29	1.31	1.24	1.28
18年	30年	1.33	1.36	1.34	1.34	1.35	1.37	1.37	1.37	1.35	1.34	1.33	1.31	1.35	1.33
19年	元年	1.27	1.28	1.32	1.37	1.37	1.36	1.34	1.35	1.32	1.28	1.27	1.26	1.31	1.29
20年	2年	1.21	1.19	1.16	1.12	1.02	0.96	0.90	0.86	0.86	0.85	0.84	0.83	0.98	0.90
21年	3年	0.85	0.85	0.84	0.85	0.86	0.87	0.87	0.86	0.85	0.85	0.85	0.84	0.85	
22年	4年	0.85													

(注) 令和3年12月以前の数値は、令和4年1月分公表時に新季節指数により改訂されている。

(注) 塗りつぶし部分は過去の最高と最低の数値。

(注) 年計及び年度計は実数値。