



## 令和4年3月新規学校卒業予定者の就職内定状況等について (大学等:令和3年12月1日現在、高校:令和3年11月末現在)

千葉労働局では、令和4年3月新規学校卒業予定者の就職内定状況等(大学等:令和3年12月1日現在、高校:令和3年11月末現在)を取りまとめました。その概要は次のとおりです。

### I 就職内定状況

就職内定率は、大学等(大学・短大・高専・専修)が70.7%(前年同期比2.5ポイント上昇)、高校が77.4%(前年同期比5.1ポイント上昇)と、いずれも前年度を上回りました。

#### 1 新規大学等卒業予定者の就職内定状況等(令和3年12月1日現在)

##### 【第1表】

- 就職内定率 70.7%で、前年同期比2.5ポイントの上昇
- 就職内定者数 18,144人で、前年同期比7.2%の増
- 求職者数 25,676人で、前年同期比3.5%の増

##### [ 大学(大学院を含む) ]

- ・ 就職内定率 75.7%で、前年同期比3.1ポイントの上昇
- ・ 就職内定者数 13,501人で、前年同期比5.7%の増
- ・ 求職者数 17,839人で、前年同期比1.4%の増

##### [ 短大 ]

- ・ 就職内定率 55.8%で、前年同期比1.5ポイントの上昇
- ・ 就職内定者数 721人で、前年同期比2.4%の増
- ・ 求職者数 1,291人で、前年同期比0.4%の減

##### [ 専修学校(高専を含む) ]

- ・ 就職内定率 59.9%で、前年同期比1.6ポイントの上昇
- ・ 就職内定者数 3,922人で、前年同期比13.6%の増
- ・ 求職者数 6,546人で、前年同期比10.6%の増

※ 上記調査は、千葉労働局管内の大学36校、短大10校、専修学校(高専含む)63校が12月1日時点で学生からの報告等により把握している内定状況等を取りまとめたものです。本調査は大学等の協力により可能な範囲で把握した数字を取りまとめており、報告のない学生や連絡の取れない学生などは未内定として計上しています。

なお、厚生労働省及び文部科学省が公表している「大学等卒業予定者の就職内定状況調査」は抽出調査として実施しており、調査時点ごとに、電話・面接等の方法により抽出した学生全員に対して、学校を通じて内定状況を確認した結果であり、調査方法等が異なることから、この調査と直接数値を比較できるものではありません。

#### 【照会先】

職業安定部職業安定課職業紹介係(若年者雇用対策担当) TEL:043-221-4081

## 2 新規高等学校・中学校卒業予定者のハローワーク求人に係る求人・求職・内定状況（令和3年11月末日現在）【第6表】

[ 高校 ]

- 就職内定率 77.4%で、前年同期比5.1ポイントの上昇
- 就職内定者数 3,560人で、前年同期比5.9%の減
- 求職者数 4,598人で、前年同期比12.2%の減
- 求人数 11,335人で、前年同期比0.8%の増
- 求人倍率 2.47倍で、前年同期比0.32ポイントの上昇

[ 中学 ]

- 求職者数 22人で、前年同期比4.8%の増
- 求人数 49人で、前年同期比32.4%の減
- 求人倍率 2.23倍で、前年同期比0.47ポイントの上昇

※ 対象は、学校やハローワークからの職業紹介を希望した生徒です。

※ 新規中学校卒業予定者に係る選考・内定開始期日は1月1日からとなります。

## II 「ちば就職応援フェア」の開催について

千葉労働局では、未内定の令和4年3月新規大学等卒業予定者を主な対象として、下記のとおり「ちば就職応援フェア」を開催します。

記

- 日時 令和4年1月26日（水）  
（午前の部）10：30～12：30（受付10：00～）  
（午後の部）14：00～16：00（受付13：30～）
- 場所 ホテルポートプラザちば 2階 ロイヤル  
（千葉市中央区千葉港8-5）
- 対象者 令和4年3月に大学・大学院・短大・高等専門学校及び専修学校を卒業予定の方及び卒業後3年以内の方
- 参加企業 午前の部・午後の部とも14社（入替制）
- 共催 千葉県・千葉市
- 申込方法 原則事前予約制  
※下記の専用サイトから事前にお申し込みください。
- 専用サイト **【URL】** <https://chiba-shusyoku.com/>  
参加企業・求人の詳細は、このサイトから事前に確認することが可能です。

専用サイトは、右のQRコードを読み取る  
ことでもアクセスが可能です。



※ 新型コロナウイルス感染拡大防止のため、やむを得ず開催中止等の措置を講じる可能性があります。

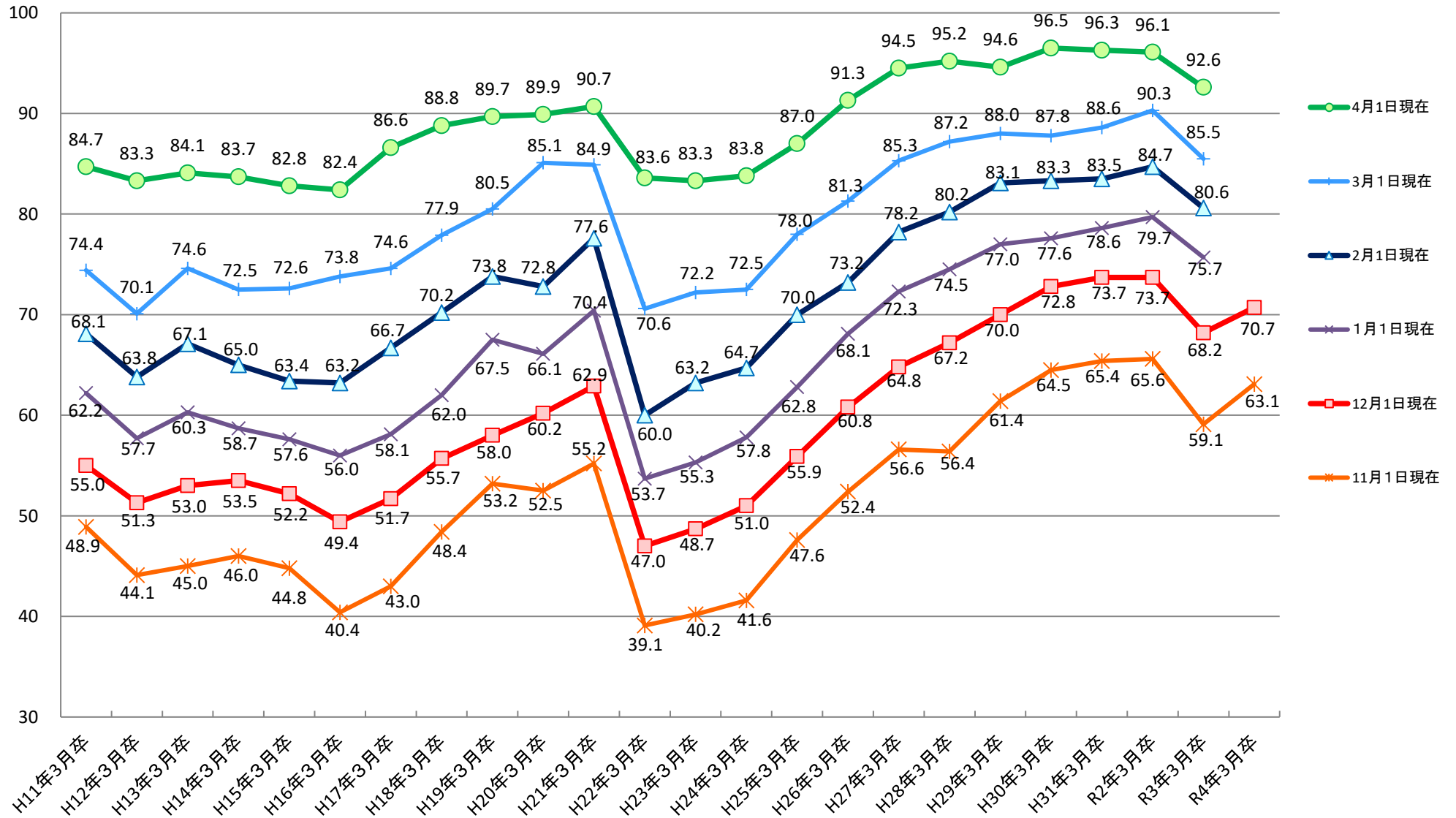
## 令和4年3月大学等新卒者就職状況(12月1日現在)

千葉労働局職業安定部

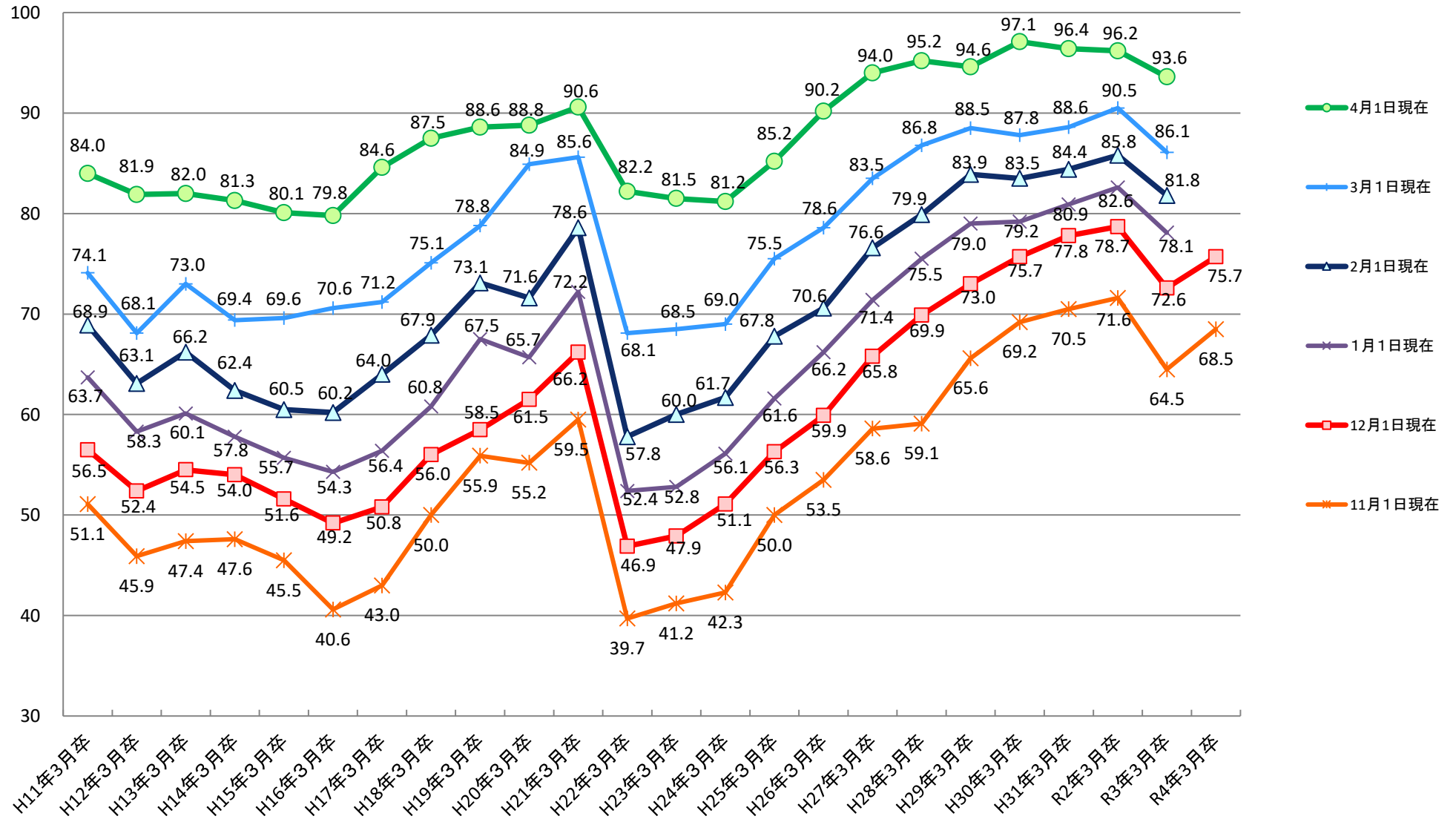
		令和4年3月卒業予定者		令和3年3月卒業予定者		前年同月比	
			女子		女子	% (ポイント)	女子
大学 (大学院)	卒業予定者	24,220	-	23,686	-	2.3 %	-
	求職者数	17,839	7,607	17,596	7,720	1.4 %	▲ 1.5 %
	就職内定者数 (内定率)	13,501 ( 75.7 )	5,809 ( 76.4 )	12,775 ( 72.6 )	5,597 ( 72.5 )	5.7 % ( 3.1P )	3.8 % ( 3.9P )
	未就職者数	4,338	1,798	4,821	2,123	▲ 10.0 %	▲ 15.3 %
	短期大学	卒業予定者	1,559	-	1,557	-	0.1 %
	求職者数	1,291	1,156	1,296	1,142	▲ 0.4 %	1.2 %
	就職内定者数 (内定率)	721 ( 55.8 )	628 ( 54.3 )	704 ( 54.3 )	621 ( 54.4 )	2.4 % ( 1.5P )	1.1 % ( ▲ 0.1P )
	未就職者数	570	528	592	521	▲ 3.7 %	1.3 %
専修学校 (高専)	卒業予定者	7,623	-	6,867	-	11.0 %	-
	求職者数	6,546	3,360	5,921	2,996	10.6 %	12.1 %
	就職内定者数 (内定率)	3,922 ( 59.9 )	2,074 ( 61.7 )	3,453 ( 58.3 )	1,794 ( 59.9 )	13.6 % ( 1.6P )	15.6 % ( 1.8P )
	未就職者数	2,624	1,286	2,468	1,202	6.3 %	7.0 %
	計	卒業予定者	33,402	-	32,110	-	4.0 %
求職者数		25,676	12,123	24,813	11,858	3.5 %	2.2 %
就職内定者数 (内定率)		18,144 ( 70.7 )	8,511 ( 70.2 )	16,932 ( 68.2 )	8,012 ( 67.6 )	7.2 % ( 2.5P )	6.2 % ( 2.6P )
未就職者数		7,532	3,612	7,881	3,846	▲ 4.4 %	▲ 6.1 %

※ 大学(大学院) 36校、短大 10校、専修学校(高専) 63校

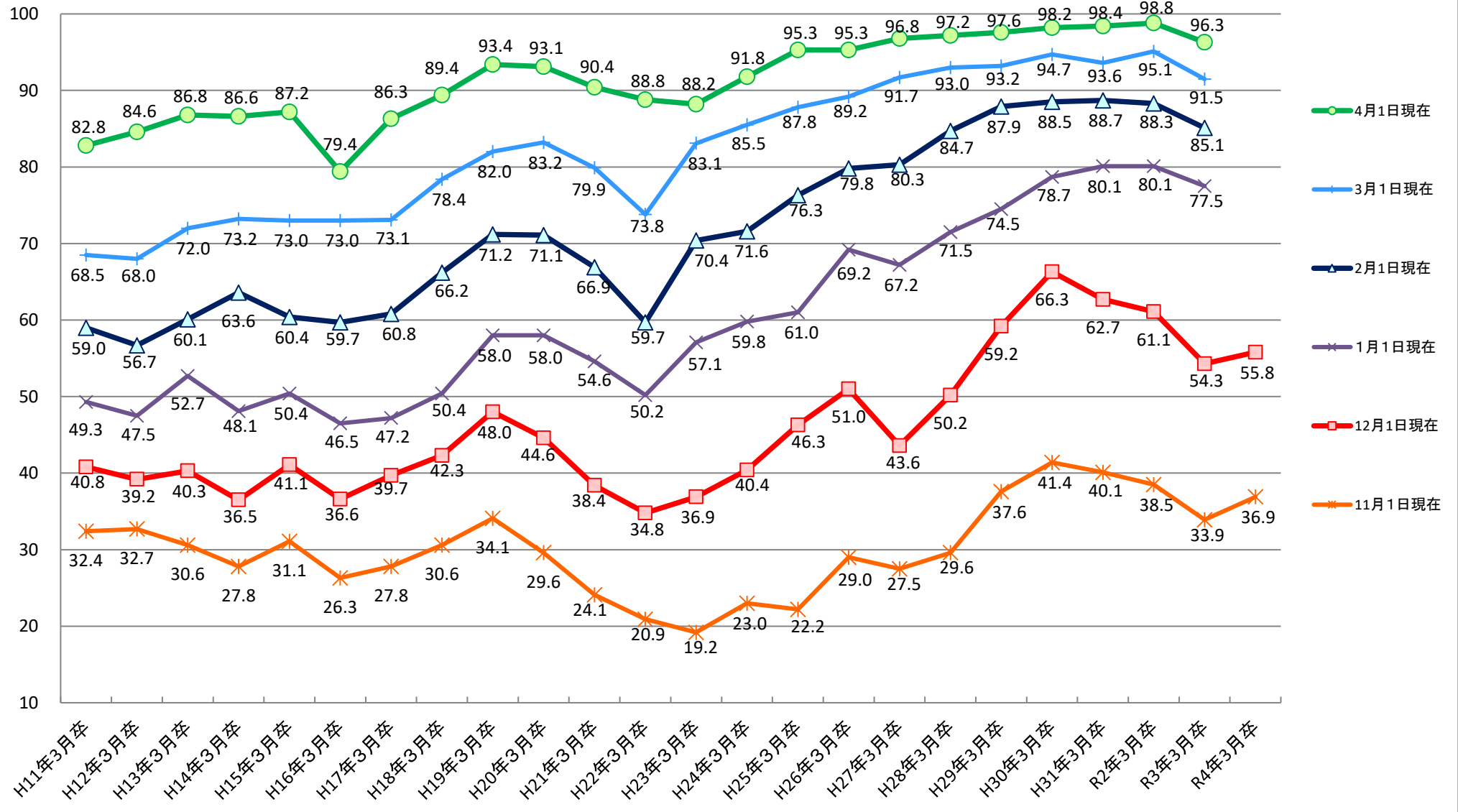
### 大学等の就職内定状況(大学、短大、専修計)



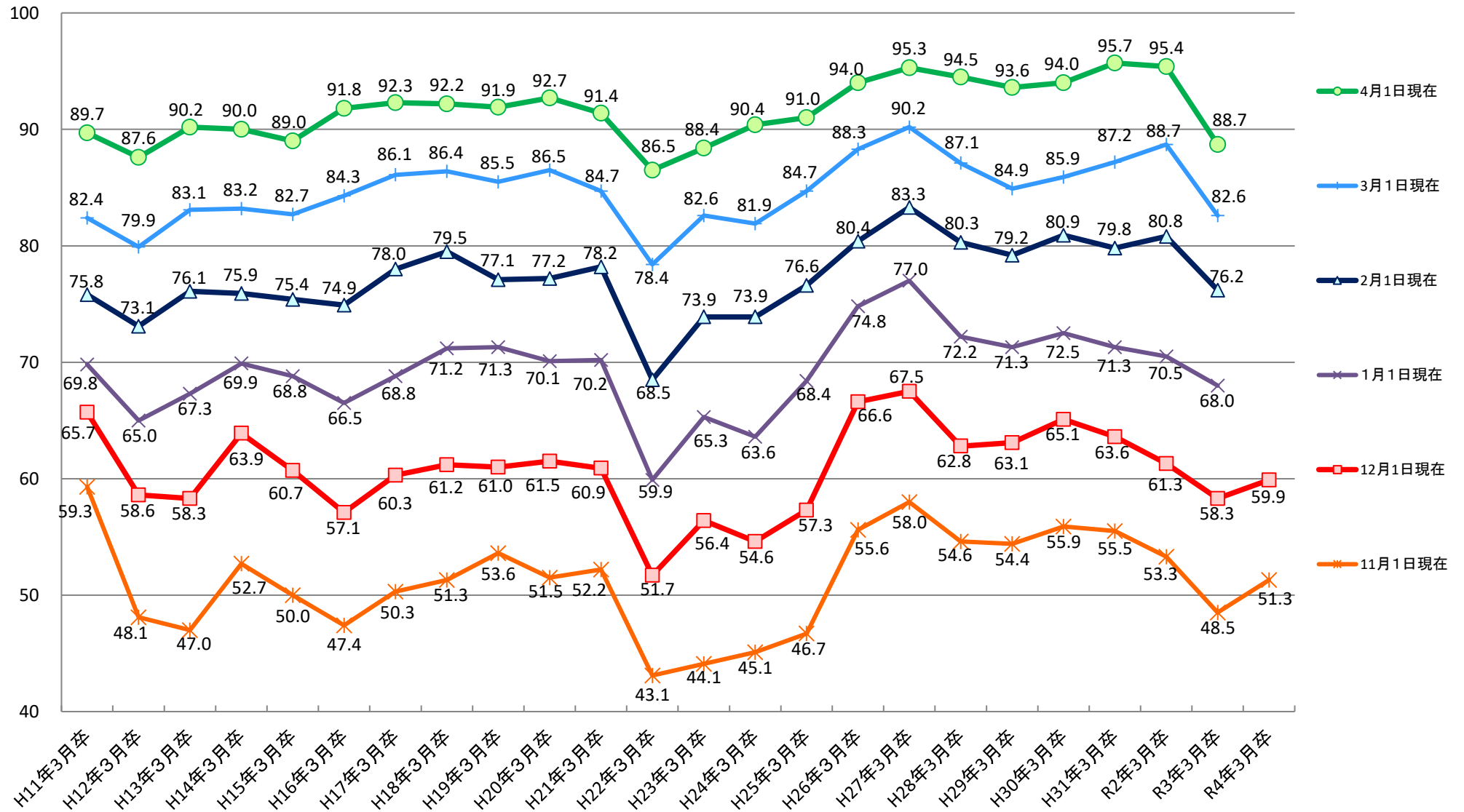
### 大学の就職内定状況



### 短大の就職内定状況



### 専修学校の就職内定状況



【第6表】

令和4年3月新規学校卒業予定者の求人・求職・就職内定状況（令和3年11月末現在）

千葉労働局職業安定部

項 目		令和4年3月 卒業生	令和3年3月 卒業生	対前年同月比
中学	1 求人数	49 人	37 人	32.4 %
	2 求職者数	22 人	21 人	4.8 %
	3 就職内定者数	0 人	0 人	- %
	4 求人倍率	2.23 倍	1.76 倍	0.47 P
	5 就職内定率	0.0 %	0.0 %	0.0 P
	6 未就職者数	22 人	21 人	4.8 %
高校	7 求人数	11,335 人	11,244 人	0.8 %
	8 求職者数	4,598 人	5,238 人	▲ 12.2 %
	9 就職内定者数	3,560 人	3,785 人	▲ 5.9 %
	10 求人倍率	2.47 倍	2.15 倍	0.32 P
	11 就職内定率	77.4 %	72.3 %	5.1 P
	12 未就職者数	1,038 人	1,453 人	▲ 28.6 %

注) 中学校卒業予定者に係る採用選考及び採用内定の開始日は1月1日からとなります。



## 令和4年3月高校新卒者の地域別求人・求職・就職状況

令和3年11月末現在

千葉労働局職業安定部

安定所名	求人数		求職者数				就職内定者数				求人倍率		就職内定率			
	人	前年比 %	男女計	前年比 %	うち女	前年比 %	男女計	前年比 %	うち女	前年比 %	倍	前年差 ポイント	男女計	前年差 ポイント	うち女	前年差 ポイント
計	( 11,244 ) 11,335	0.8	( 5,238 ) 4,598	▲ 12.2	( 2,300 ) 1,899	▲ 17.4	( 3,785 ) 3,560	▲ 5.9	( 1,651 ) 1,470	▲ 11.0	( 2.15 ) 2.47	0.32	( 72.3 ) 77.4	5.1	( 71.8 ) 77.4	5.6
千葉	( 1,885 ) 1,956	3.8	( 675 ) 661	▲ 2.1	( 321 ) 303	▲ 5.6	( 508 ) 515	1.4	( 235 ) 240	2.1	( 2.79 ) 2.96	0.17	( 75.3 ) 77.9	2.6	( 73.2 ) 79.2	6.0
市川	( 932 ) 872	▲ 6.4	( 425 ) 353	▲ 16.9	( 148 ) 132	▲ 10.8	( 267 ) 238	▲ 10.9	( 89 ) 84	▲ 5.6	( 2.19 ) 2.47	0.28	( 62.8 ) 67.4	4.6	( 60.1 ) 63.6	3.5
銚子	( 418 ) 387	▲ 7.4	( 279 ) 267	▲ 4.3	( 104 ) 102	▲ 1.9	( 238 ) 240	0.8	( 82 ) 91	11.0	( 1.50 ) 1.45	▲ 0.05	( 85.3 ) 89.9	4.6	( 78.8 ) 89.2	10.4
館山	( 391 ) 418	6.9	( 238 ) 200	▲ 16.0	( 110 ) 70	▲ 36.4	( 205 ) 171	▲ 16.6	( 93 ) 59	▲ 36.6	( 1.64 ) 2.09	0.45	( 86.1 ) 85.5	▲ 0.6	( 84.5 ) 84.3	▲ 0.2
木更津	( 1,518 ) 1,465	▲ 3.5	( 544 ) 452	▲ 16.9	( 265 ) 204	▲ 23.0	( 415 ) 381	▲ 8.2	( 207 ) 169	▲ 18.4	( 2.79 ) 3.24	0.45	( 76.3 ) 84.3	8.0	( 78.1 ) 82.8	4.7
佐原	( 364 ) 363	▲ 0.3	( 159 ) 165	3.8	( 79 ) 81	2.5	( 106 ) 107	0.9	( 54 ) 39	▲ 27.8	( 2.29 ) 2.20	▲ 0.09	( 66.7 ) 64.8	▲ 1.9	( 68.4 ) 48.1	▲ 20.3
茂原	( 534 ) 538	0.7	( 409 ) 304	▲ 25.7	( 171 ) 117	▲ 31.6	( 277 ) 219	▲ 20.9	( 109 ) 88	▲ 19.3	( 1.31 ) 1.77	0.46	( 67.7 ) 72.0	4.3	( 63.7 ) 75.2	11.5
松戸	( 1,334 ) 1,498	12.3	( 1,015 ) 922	▲ 9.2	( 463 ) 370	▲ 20.1	( 691 ) 658	▲ 4.8	( 325 ) 284	▲ 12.6	( 1.31 ) 1.62	0.31	( 68.1 ) 71.4	3.3	( 70.2 ) 76.8	6.6
船橋	( 1,229 ) 1,253	2.0	( 521 ) 433	▲ 16.9	( 248 ) 197	▲ 20.6	( 369 ) 345	▲ 6.5	( 182 ) 152	▲ 16.5	( 2.36 ) 2.89	0.53	( 70.8 ) 79.7	8.9	( 73.4 ) 77.2	3.8
成田	( 1,100 ) 1,071	▲ 2.6	( 329 ) 267	▲ 18.8	( 150 ) 120	▲ 20.0	( 215 ) 206	▲ 4.2	( 87 ) 92	5.7	( 3.34 ) 4.01	0.67	( 65.3 ) 77.2	11.9	( 58.0 ) 76.7	18.7
千葉南	( 1,539 ) 1,514	▲ 1.6	( 644 ) 574	▲ 10.9	( 241 ) 203	▲ 15.8	( 494 ) 480	▲ 2.8	( 188 ) 172	▲ 8.5	( 2.39 ) 2.64	0.25	( 76.7 ) 83.6	6.9	( 78.0 ) 84.7	6.7

注1 求職者数とは、学校又は公共職業安定所の紹介を希望する者のみの数である。

注2 ( )内は、前年同期における状況である。

### 高校生の就職内定状況

