



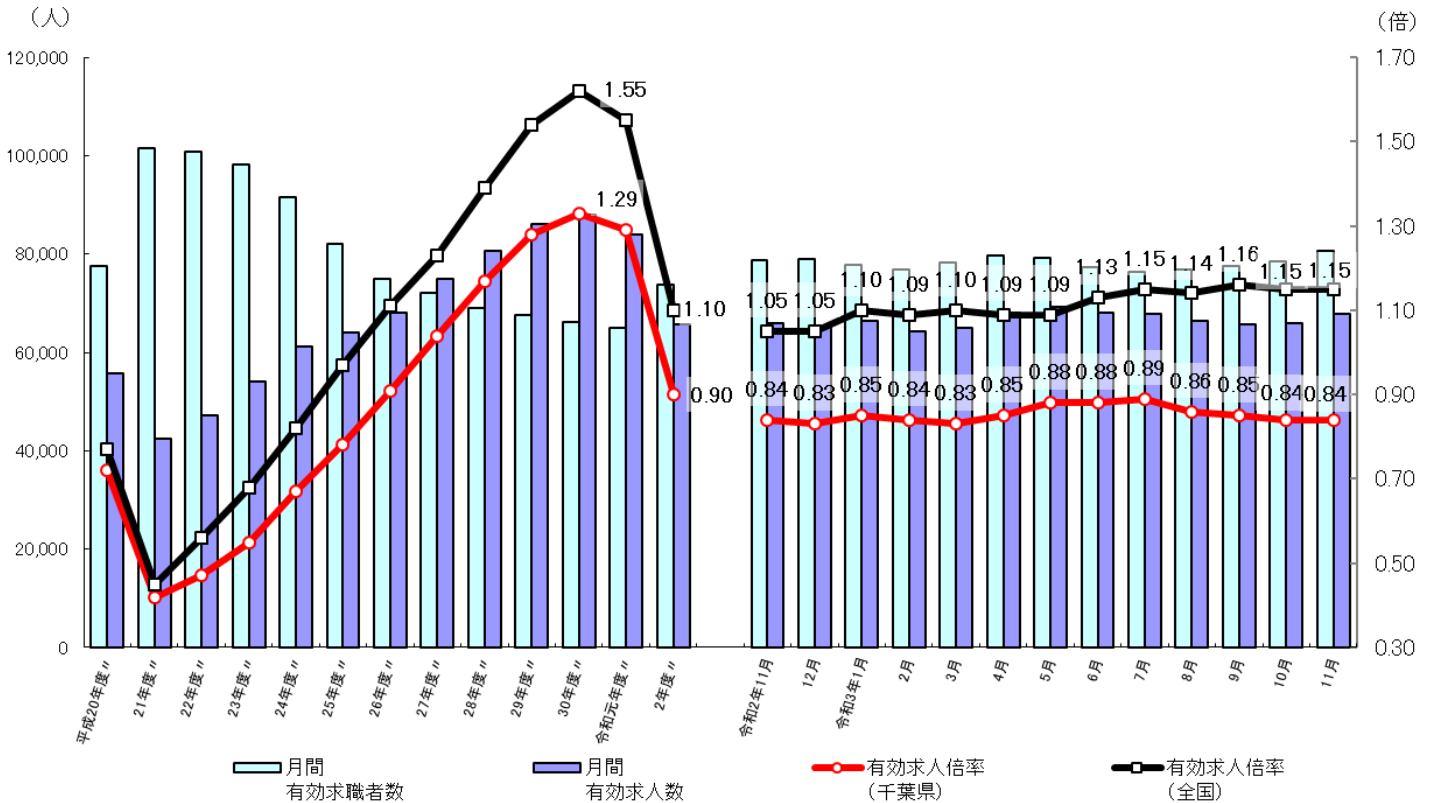
千葉労働局発表
令和3年12月28日

【照会先】
千葉労働局職業安定部職業安定課
課長 佐藤 幸生
地方労働市場情報官 平田 豊実
(代表電話)043(221)4081

最近の雇用失業情勢 (令和3年11月分)

- ・有効求人倍率(季節調整値)は 0.84 倍で、前月と同水準
- ・新規求人倍率(季節調整値)は 1.72 倍で、前月から0.09ポイント低下

有効求人倍率、求人・求職の推移



(注) 1. 月別の数値は季節調整値である。なお、令和2年12月以前の数値は、令和3年1月分公表時に新季節指数により改訂されている。
2. ハローワークインターネットサービスの機能拡充に伴い、令和3年9月以降の数値には、ハローワークに来所せず、オンライン上で求職登録した求職者数や、求職者がハローワークインターネットサービスの求人に直接応募した就職件数等が含まれる。

<雇用情勢の概況>

◎県内の雇用情勢は求人が求職を下回っており、厳しさがみられる。

1 求人倍率

(第2表・第4表)

有効求人倍率(季節調整値)は0.84倍となり、前月と同水準

有効求人数(季節調整値)は前月に比べ3.0%増加、有効求職者数(同)は2.6%増加

新規求人倍率(季節調整値)は1.72倍となり、前月から0.09ポイント低下

新規求人数(季節調整値)は前月に比べ2.8%増、新規求職者数(同)は8.2%増加

正社員有効求人倍率は0.67倍となり、前年同月と比べ0.02ポイント上昇 (第3表)

2 求人

(第2表・第4表)

有効求人数(原数値)は、前年同月と比べ3.6%増加(2ヵ月ぶりの増加)

新規求人数(原数値)は、前年同月と比べ6.8%増加(3ヶ月連続の増加)

新規求人(原数値)の前年同月比を産業別にみると、情報通信業(117.0%増)、

製造業(53.9%増)等で増加し、医療、福祉(4.5%減)で減少した。(第5表)

3 求職

(第2表・第4表)

有効求職者数(原数値)は、前年同月と比べ2.8%増加(18ヵ月連続の増加)

新規求職者数(原数値)は、前年同月と比べ9.6%増加(2ヵ月ぶりの増加)

4 雇用保険受給者の状況

雇用保険受給者実人員は、19,103人と前年同月と比べ8.9%減少(5ヶ月連続の減少)

(第7表)

全国の動き

厚生労働省が発表した令和3年11月の有効求人倍率(季節調整値)は、1.15倍となり、前月と同水準。新規求人倍率(季節調整値)は、2.13倍となり前月から0.05ポイント上昇。

有効求人数(季節調整値)は前月に比べ1.0%増加、有効求職者(同)は0.9%増加。

新規求人数(原数値)は前年同月に比べ12.3%増加。

これを産業別にみると、製造業(38.0%増)、宿泊業、飲食サービス業(23.3%増)、情報通信業(19.5%増)、教育、学習支援業(19.4%増)などで増加となった。

第2表 一般職業紹介状況(新規学卒者を除きパートタイムを含む)

年 月		年 月			対前月 増減差 (ポイント)	対前年同月 増減率、差 (%、ポイント)
		3年 11月	3年 10月	2年 11月		
全 数	1 月間有効求職者数	79,146	79,292	76,989	-	2.8
	2 新規求職申込件数	12,818	13,984	11,697	-	9.6
	3 月間有効求人数	70,501	67,645	68,033	-	3.6
	4 新規求人数	23,204	25,947	21,726	-	6.8
	5 就職件数	2,918	2,945	2,946	-	▲ 1.0
	6 有効求人倍率(3/1) (倍)	0.89	0.85	0.88	-	0.01
	季節調整値	0.84	0.84	0.84	0.00	-
	7 新規求人倍率(4/2) (倍)	1.81	1.86	1.86	-	▲ 0.05
	季節調整値	1.72	1.81	1.70	▲ 0.09	-
	8 就職率(5/2×100) (%)	22.8	21.1	25.2	-	▲ 2.4
9 充足数	2,429	2,425	2,507	-	▲ 3.1	
10 充足率(9/4×100) (%)	10.5	9.3	11.5	-	▲ 1.0	
常 用	11 月間有効求職者数	78,959	79,093	76,770	-	2.9
	12 新規求職申込件数	12,786	13,940	11,656	-	9.7
	13 月間有効求人数	64,506	62,143	63,199	-	2.1
	14 新規求人数	20,910	23,719	19,901	-	5.1
	15 就職件数	2,654	2,709	2,708	-	▲ 2.0
	16 有効求人倍率(13/11) (倍)	0.82	0.79	0.82	-	0.00
	17 新規求人倍率(14/12) (倍)	1.64	1.70	1.71	-	▲ 0.07
	18 就職率(15/12×100) (%)	20.8	19.4	23.2	-	▲ 2.4
	19 充足数	2,228	2,219	2,317	-	▲ 3.8
	20 充足率(19/14×100) (%)	10.7	9.4	11.6	-	▲ 0.9

(注)第2表 令和2年12月以前の求人倍率(季節調整値)の数値は、令和3年1月分公表時に新季節指数により改訂されている。

第3表 雇用形態別常用職業紹介状況(新規学卒者を除く)

年 月		年 月			対前年同月 増減率、差 (%、ポイント)
		3年 11月	3年 10月	2年 11月	
パ ー ト タ イ ム を 除 く 常 用	1 月間有効求職者数	50,401	50,709	49,974	0.9
	2 新規求職申込件数	8,210	8,924	7,600	8.0
	3 月間有効求人数	40,384	39,418	38,676	4.4
	4 新規求人数	12,631	14,418	11,521	9.6
	5 就職件数	1,380	1,403	1,468	▲ 6.0
	6 有効求人倍率(3/1) (倍)	0.80	0.78	0.77	0.03
	7 新規求人倍率(4/2) (倍)	1.54	1.62	1.52	0.02
	8 就職率(5/2×100) (%)	16.8	15.7	19.3	▲ 2.5
	9 充足数	1,095	1,084	1,209	▲ 9.4
	10 充足率(9/4×100) (%)	8.7	7.5	10.5	▲ 1.8
正 社 員	11 月間有効求人数	33,754	33,172	32,296	4.5
	12 新規求人数	10,396	12,187	9,710	7.1
	13 就職件数	1,132	1,149	1,198	▲ 5.5
	14 有効求人倍率(11/1) (倍)	0.67	0.65	0.65	0.02
	15 充足数	913	897	999	▲ 8.6
	16 充足率(15/12×100) (%)	8.8	7.4	10.3	▲ 1.5
常 用 パ ー ト タ イ ム	17 月間有効求職者数	28,558	28,384	26,796	6.6
	18 新規求職申込件数	4,576	5,016	4,056	12.8
	19 月間有効求人数	24,122	22,725	24,523	▲ 1.6
	20 新規求人数	8,279	9,301	8,380	▲ 1.2
	21 就職件数	1,274	1,306	1,240	2.7
	22 有効求人倍率(19/17) (倍)	0.84	0.80	0.92	▲ 0.08
	23 新規求人倍率(20/18) (倍)	1.81	1.85	2.07	▲ 0.26
	24 就職率(21/18×100) (%)	27.8	26.0	30.6	▲ 2.8
	25 充足数	1,133	1,135	1,108	2.3
	26 充足率(25/20×100) (%)	13.7	12.2	13.2	0.5

第4表-1 一般職業紹介状況(推移)(新規学卒者を除きパートタイムを含む)

令和3年11月

項目 年月	月間有効求職者数		月間有効求人数		有効求人倍率		新規求職申込件数		新規求人数		新規求人倍率		就職件数	
	季調	原数値	季調	原数値	季節	原数値	季調	原数値	季調	原数値	季節	原数値	季調	原数値
	人	人	人	人	倍	倍	件	件	人	人	倍	倍	件	件
平成27年度	—	72,193	—	74,784	—	1.04	—	15,658	—	27,061	—	1.73	—	4,790
平成28年度	—	69,045	—	80,679	—	1.17	—	14,879	—	29,314	—	1.97	—	4,636
平成29年度	—	67,616	—	86,262	—	1.28	—	14,141	—	30,349	—	2.15	—	4,362
平成30年度	—	66,097	—	88,117	—	1.33	—	13,418	—	30,598	—	2.28	—	4,099
令和元年度	—	64,933	—	83,605	—	1.29	—	13,002	—	28,730	—	2.21	—	3,680
令和2年度	—	73,520	—	65,816	—	0.90	—	13,592	—	22,888	—	1.68	—	2,877
年度は月平均値														
令和2年 8月	75,430	75,537	65,068	63,278	0.86	0.84	13,940	11,953	23,524	21,285	1.69	1.78	—	2,698
9月	76,607	76,760	65,401	65,060	0.85	0.85	13,625	13,195	23,817	23,844	1.75	1.81	—	3,081
10月	77,619	78,633	65,815	67,685	0.85	0.86	13,973	15,183	22,484	25,366	1.61	1.67	—	3,251
11月	78,768	76,989	65,954	68,033	0.84	0.88	14,029	11,697	23,829	21,726	1.70	1.86	—	2,946
12月	79,001	72,942	65,205	67,196	0.83	0.92	13,462	10,009	25,259	23,658	1.88	2.36	—	2,889
令和3年 1月	77,871	71,704	66,398	67,487	0.85	0.94	13,059	13,571	22,700	24,511	1.74	1.81	—	2,341
2月	76,750	73,335	64,232	66,654	0.84	0.91	13,673	13,975	20,956	21,656	1.53	1.55	—	2,942
3月	78,158	78,369	64,946	68,453	0.83	0.87	13,699	15,404	24,383	25,763	1.78	1.67	—	4,133
4月	79,707	84,314	67,965	66,789	0.85	0.79	14,419	20,204	22,544	23,434	1.56	1.16	—	3,358
5月	79,193	83,723	69,317	64,860	0.88	0.77	12,651	12,947	21,878	19,616	1.73	1.52	—	2,892
6月	77,406	82,399	68,099	64,578	0.88	0.78	13,345	13,474	24,025	24,323	1.80	1.81	—	3,203
7月	76,476	78,418	67,820	64,388	0.89	0.82	13,569	12,597	23,573	23,007	1.74	1.83	—	2,803
8月	76,949	77,326	66,311	65,058	0.86	0.84	13,932	12,333	22,055	20,390	1.58	1.65	—	2,507
9月	77,562	77,756	65,744	65,435	0.85	0.84	13,678	13,228	24,062	23,990	1.76	1.81	—	2,845
10月	78,515	79,292	65,905	67,645	0.84	0.85	13,350	13,984	24,161	25,947	1.81	1.86	—	2,945
11月	80,589	79,146	67,881	70,501	0.84	0.89	14,443	12,818	24,846	23,204	1.72	1.81	—	2,918

第4表-2 一般職業紹介状況(推移)(増減率)(新規学卒者を除きパートタイムを含む)

令和3年11月

項目 年月	月間有効求職者数		月間有効求人数		新規求職申込件数		新規求人数		就職件数	
	季調	原数値	季調	原数値	季調	原数値	季調	原数値	季調	原数値
	対前月	対前年同月	対前月	対前年同月	対前月	対前年同月	対前月	対前年同月	対前月	対前年同月
	増減率	増減率	増減率	増減率	増減率	増減率	増減率	増減率	増減率	増減率
	%	%	%	%	%	%	%	%	%	%
平成27年度	—	▲ 3.9	—	9.8	—	▲ 4.2	—	9.5	—	▲ 2.5
平成28年度	—	▲ 4.4	—	7.9	—	▲ 5.0	—	8.3	—	▲ 3.2
平成29年度	—	▲ 2.1	—	6.9	—	▲ 5.0	—	3.5	—	▲ 5.9
平成30年度	—	▲ 2.2	—	2.2	—	▲ 5.1	—	0.8	—	▲ 6.0
令和元年度	—	▲ 1.8	—	▲ 5.1	—	▲ 3.1	—	▲ 6.1	—	▲ 10.2
令和2年度	—	13.2	—	▲ 21.3	—	4.5	—	▲ 20.3	—	▲ 21.8
令和2年 8月	4.9	16.2	▲ 0.2	▲ 25.8	▲ 4.4	1.3	4.5	▲ 27.1	—	▲ 19.4
9月	1.6	19.5	0.5	▲ 22.4	▲ 2.3	8.7	1.2	▲ 7.9	—	▲ 8.2
10月	1.3	21.2	0.6	▲ 19.0	2.6	14.0	▲ 5.6	▲ 20.7	—	▲ 16.7
11月	1.5	21.9	0.2	▲ 18.7	0.4	5.6	6.0	▲ 25.0	—	▲ 19.5
12月	0.3	21.6	▲ 1.1	▲ 19.5	▲ 4.0	4.7	6.0	▲ 11.1	—	▲ 11.4
令和3年 1月	▲ 1.4	17.6	1.8	▲ 16.9	▲ 3.0	▲ 2.6	▲ 10.1	▲ 14.2	—	▲ 11.7
2月	▲ 1.4	16.1	▲ 3.3	▲ 17.3	4.7	8.6	▲ 7.7	▲ 23.4	—	▲ 12.6
3月	1.8	19.7	1.1	▲ 12.9	0.2	16.7	16.4	3.1	—	3.9
4月	2.0	27.1	4.6	▲ 4.3	5.3	33.6	▲ 7.5	11.5	—	38.5
5月	▲ 0.6	25.6	2.0	4.8	▲ 12.3	0.5	▲ 3.0	▲ 0.6	—	47.6
6月	▲ 2.3	15.9	▲ 1.8	4.8	5.5	▲ 16.3	9.8	4.0	—	13.5
7月	▲ 1.2	6.1	▲ 0.4	2.7	1.7	▲ 10.1	▲ 1.9	1.2	—	▲ 7.7
8月	0.6	2.4	▲ 2.2	2.8	2.7	3.2	▲ 6.4	▲ 4.2	—	▲ 7.1
9月	0.8	1.3	▲ 0.9	0.6	▲ 1.8	0.3	9.1	0.6	—	▲ 7.7
10月	1.2	0.8	0.2	▲ 0.1	▲ 2.4	▲ 7.9	0.4	2.3	—	▲ 9.4
11月	2.6	2.8	3.0	3.6	8.2	9.6	2.8	6.8	—	▲ 1.0

(注) 令和2年12月以前の数値は、令和3年1月分公表時に新季節指数により改訂されている。

第5表 主要産業別、規模別一般新規求人状況

○ 主要産業別、規模別 一般新規求人状況(新規学卒者を除く)

令和3年11月

産 業 ・ 規 模	全 数	一 般			パートタイム
		常 用	臨 時・季 節		
合 計	23,204	13,676	12,631	1,045	9,528
D 建設業	2,530	2,407	2,384	23	123
E 製造業	1,599	1,093	1,064	29	506
G 情報通信業	792	731	627	104	61
H 運輸業,郵便業	1,508	971	886	85	537
I 卸売業,小売業	2,028	900	874	26	1,128
L 学術研究,専門・技術サービス業	486	354	341	13	132
M 宿泊業,飲食サービス業	1,061	554	549	5	507
N 生活関連サービス業,娯楽業	1,003	446	421	25	557
O 教育,学習支援業	353	170	163	7	183
P 医療,福祉	7,373	3,659	3,628	31	3,714
R サービス業(他に分類されないもの)	3,167	1,834	1,171	663	1,333
(規模別)					
29人以下	14,772	8,750	7,949	801	6,022
30~99人	5,418	3,234	3,079	155	2,184
100~299人	1,941	1,123	1,055	68	818
300~499人	525	315	307	8	210
500~999人	432	188	176	12	244
1,000人以上	116	66	65	1	50
合 計	6.8	12.3	9.6	59.8	▲ 0.2
D 建設業	1.2	3.7	4.8	▲ 51.1	▲ 30.5
E 製造業	53.9	45.2	48.4	▲ 19.4	76.9
G 情報通信業	117.0	125.6	116.2	205.9	48.8
H 運輸業,郵便業	19.9	5.0	▲ 2.5	431.3	61.3
I 卸売業,小売業	14.9	4.7	5.7	▲ 21.2	24.6
L 学術研究,専門・技術サービス業	14.9	14.9	25.8	▲ 64.9	14.8
M 宿泊業,飲食サービス業	38.2	121.6	119.6	-	▲ 2.1
N 生活関連サービス業,娯楽業	37.8	23.2	16.6	2400.0	52.2
O 教育,学習支援業	15.0	28.8	28.3	40.0	4.6
P 医療,福祉	▲ 4.5	▲ 8.8	▲ 9.1	55.0	0.1
R サービス業(他に分類されないもの)	23.3	21.7	4.2	73.1	25.5
(規模別)					
29人以下	11.4	19.5	15.4	83.3	1.4
30~99人	▲ 0.4	4.2	3.8	13.1	▲ 6.5
100~299人	▲ 11.3	▲ 11.6	▲ 13.2	25.9	▲ 10.9
300~499人	22.7	26.0	25.8	33.3	18.0
500~999人	63.6	17.5	25.7	▲ 40.0	134.6
1,000人以上	▲ 18.3	▲ 1.5	▲ 3.0	-	▲ 33.3

○ 主要産業における対前年同月比の推移(新規学卒者を除く)

単位: %

産 業	2年		3年										
	11月	12月	1月	2月	3月	4月	5月	6月	7月	8月	9月	10月	11月
合 計	▲ 25.0	▲ 11.1	▲ 14.2	▲ 23.4	3.1	11.5	▲ 0.6	4.0	1.2	▲ 4.2	0.6	2.3	6.8
D 建設業	▲ 5.9	49.0	14.4	4.2	24.6	9.7	▲ 1.2	11.9	▲ 2.8	▲ 7.5	8.8	▲ 3.3	1.2
E 製造業	▲ 40.0	▲ 18.6	▲ 15.4	▲ 29.8	16.1	10.5	18.1	17.8	15.7	30.9	8.8	19.0	53.9
G 情報通信業	▲ 40.1	1.1	▲ 32.0	▲ 29.1	12.8	▲ 3.3	▲ 2.6	▲ 11.0	4.0	8.2	▲ 8.9	33.8	117.0
H 運輸業,郵便業	▲ 22.9	▲ 11.7	▲ 19.8	▲ 41.2	15.1	2.0	0.5	46.3	▲ 6.6	▲ 19.8	38.1	▲ 0.4	19.9
I 卸売業,小売業	▲ 45.0	▲ 40.3	▲ 6.5	▲ 42.2	▲ 26.0	30.8	5.9	▲ 19.6	12.0	▲ 4.1	0.6	▲ 8.2	14.9
L 学術研究,専門・技術サービス業	▲ 24.3	16.0	▲ 11.2	15.4	28.5	15.1	▲ 19.8	17.3	17.5	26.3	▲ 7.7	43.4	14.9
M 宿泊業,飲食サービス業	▲ 36.9	29.7	▲ 45.0	▲ 25.2	97.3	▲ 1.1	▲ 5.5	61.0	▲ 2.3	▲ 7.0	▲ 1.5	18.2	38.2
N 生活関連サービス業,娯楽業	▲ 39.6	▲ 21.0	▲ 25.1	▲ 29.5	▲ 6.5	28.8	15.6	▲ 7.1	3.1	▲ 21.3	▲ 7.7	6.6	37.8
O 教育,学習支援業	▲ 44.2	▲ 5.1	▲ 22.7	▲ 42.0	▲ 8.4	1.3	37.2	▲ 11.5	▲ 33.1	▲ 2.1	17.3	▲ 28.8	15.0
P 医療,福祉	▲ 2.7	▲ 5.6	▲ 14.9	▲ 11.4	▲ 3.9	▲ 1.1	▲ 4.3	▲ 1.4	1.2	▲ 2.6	▲ 9.7	▲ 0.2	▲ 4.5
R サービス業(他に分類されないもの)	▲ 54.0	▲ 36.0	▲ 2.4	▲ 41.5	▲ 8.9	30.5	0.2	6.6	▲ 8.7	24.8	11.0	4.3	23.3

(注) 1. 平成25年10月改定の「日本標準産業分類」に基づくもの。

(注) 2. (-)は、前年同月の値が0であるため、計算できない。

第6表 新規常用求職申込件数及び有効求職者数の推移

	常用計（常用フルタイム＋常用的パート）				前年同月比
	令和3年11月	令和3年10月	令和2年11月		
1 新規求職申込件数	計	12,786	13,940	11,656	9.7
	男	6,431	7,123	5,807	10.7
	女	6,345	6,807	5,840	8.6
1のうち在職者	2,887	2,898	2,533	14.0	
1のうち離職者	8,725	9,813	8,190	6.5	
うち事業主都合離職者等	2,329	2,751	2,415	▲ 3.6	
うち自己都合離職者等	5,657	6,061	5,056	11.9	
うち自営、その他	176	186	131	34.4	
1のうち無業者	1,174	1,229	933	25.8	
2 月間有効求職者数	計	78,959	79,093	76,770	2.9
	男	40,941	41,053	38,663	5.9
	女	37,917	37,937	38,015	▲ 0.3

(注) 1. 新規求職申込件数の内訳は、「常用」で集計されているため「一般」の数値(本日配付資料の原数値)とは一致しない。

2. 性別を記入しない求職申込が可能のため、男女の数値の和と計欄の数値とは一致しない。

3. 「1のうち離職者」欄と「その内訳3項目」の欄は、主要な項目のみ記載のため合計数と一致しない。

第7表 雇用保険受給者実人員の推移

区分	平成20年度		21年度		22年度		23年度		24年度		25年度		26年度		27年度		28年度		29年度		30年度		令和元年度		2年度	
	平均	比率	平均	比率	平均	比率	平均	比率	平均	比率	平均	比率	平均	比率	平均	比率	平均	比率	平均	比率	平均	比率	平均	比率	平均	比率
受給者実人員	22,555	2.6	32,697	45.0	28,447	▲13.0	25,507	▲10.3	23,831	▲6.6	20,828	▲12.6	18,178	▲12.7	17,078	▲6.1	15,843	▲7.2	15,321	▲3.3	15,252	▲0.5	15,795	▲3.6	20,430	29.3
前年度比																										

単位:人・%

区分	令和2年		令和3年	
	11月	12月	1月	2月
受給者実人員	20,963	20,863	18,905	18,964
前年同月比	30.2	26.8	16.4	23.6

第8表 職業別常用有効求人、有効求人倍率の状況(パートを含む)

職業別	項目	月間有効求人数						月間有効求職者数						月間有効求人倍率		
		3年11月		2年11月		前年同月比		3年11月		2年11月		前年同月比		3年11月	2年11月	前年同月差
		3年11月	2年11月	3年11月	2年11月	前年同月比	3年11月	2年11月	前年同月比	3年11月	2年11月	前年同月比	3年11月	2年11月	前年同月差	
合計		64,506	63,199	2.1	78,959	76,770	2.9	82	0.82	0.82	0.82	0.82	0.82	0.00 ㊦		
A 管理的職業		352	326	8.0	403	359	12.3	0.87	0.91	0.91	0.87	0.91	▲0.04 ㊦			
B 専門的・技術的職業		14,309	15,436	▲7.3	10,344	9,840	5.1	1.38	1.57	1.57	1.38	1.57	▲0.19 ㊦			
C 事務的職業		5,165	4,673	10.5	23,037	22,631	1.8	0.22	0.21	0.21	0.22	0.21	0.01 ㊦			
D 販売の職業		4,233	4,185	1.1	5,817	5,713	1.8	0.73	0.73	0.73	0.73	0.73	0.00 ㊦			
E サービスの職業		15,268	15,852	▲3.7	7,490	7,562	▲1.0	2.04	2.10	2.10	2.04	2.10	▲0.06 ㊦			
F 保安の職業		2,866	2,796	2.5	696	615	13.2	4.12	4.55	4.55	4.12	4.55	▲0.43 ㊦			
G 農林漁業の職業		492	477	3.1	575	518	11.0	0.86	0.92	0.92	0.86	0.92	▲0.06 ㊦			
H 生産工程の職業		5,640	4,726	19.3	3,340	3,586	▲6.9	1.69	1.32	1.32	1.69	1.32	0.37 ㊦			
I 輸送・機械運転の職業		4,489	4,136	8.5	3,104	3,094	0.3	1.45	1.34	1.34	1.45	1.34	0.11 ㊦			
J 建設・採掘の職業		5,559	5,252	5.8	929	829	12.1	5.98	6.34	6.34	5.98	6.34	▲0.36 ㊦			
K 運搬・清掃・包装等の職業		6,133	5,340	14.9	11,567	10,988	5.3	0.53	0.49	0.49	0.53	0.49	0.04 ㊦			

単位:人・%・倍・ポイント

(注)1. 職業別常用求人・求職状況報告により主な職業のみを記載したため、職業の和と合計は一致しない。

(注)2. 月間有効求人倍率欄の前年同月比は、前年同月との増減をポイントで表示している。

第9表 公共職業安定所別求職・求人・就職・充足・求人倍率

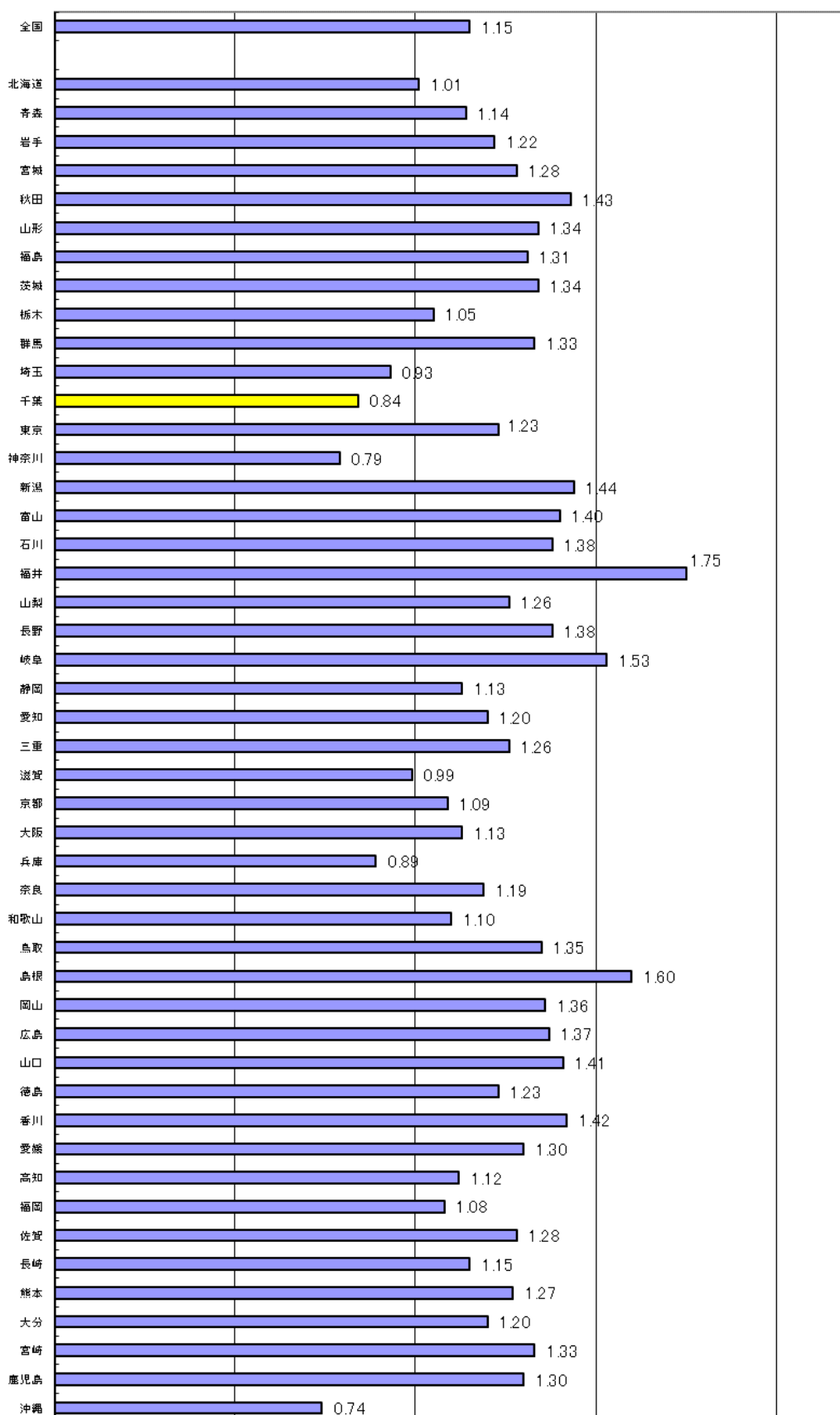
【令和3年11月内容】

	① 一般(新規学卒者を除きパートタイムを含む)						② 求人倍率				③ ①のうちパート			
	新規求職		有効求職		新規求人	就職件数	充足数	新規	有効	新規求職	有効求職	新規求人	有効求人	
	人数	倍率	人数	倍率	人数	人数	人数	()	()	人数	人数	人数	人数	
千葉県計	9.6	2.8	6.8	3.6	▲ 3.1	▲ 1.0	▲ 3.1	(1.86)	(0.88)	12.5	6.5	▲ 0.2	▲ 0.3	
	12,818	79,146	23,204	70,501	2,429	2,918	2,429	1.81	0.89	4,592	28,679	9,528	27,257	
千葉	25.2	12.4	5.6	4.2				(3.12)	(1.40)	25.2	16.0	▲ 5.8	▲ 6.4	
	2,110	12,699	5,551	16,448	508	412	508	2.63	1.30	746	4,437	2,494	6,423	
市川	▲ 3.1	▲ 3.7	37.4	18.7				(1.37)	(0.70)	1.4	1.3	21.2	9.4	
	1,067	7,259	2,076	6,309	146	189	146	1.95	0.87	360	2,314	697	2,043	
銚子	6.3	5.9	22.7	18.7				(1.49)	(0.79)	13.0	9.7	▲ 7.9	11.4	
	419	2,314	719	2,038	112	148	112	1.72	0.88	156	938	258	716	
館山	▲ 3.4	2.1	▲ 1.3	2.1				(2.58)	(1.81)	3.1	7.2	8.4	8.3	
	280	1,293	737	2,342	100	118	100	2.63	1.81	99	506	386	1,205	
木更津	9.7	▲ 2.0	▲ 11.0	▲ 7.9				(3.34)	(1.30)	14.5	▲ 3.6	1.0	6.9	
	698	4,023	1,892	4,925	186	204	186	2.71	1.22	269	1,522	626	1,543	
佐原	0.4	▲ 0.4	12.2	8.3				(1.45)	(0.78)	▲ 10.4	▲ 3.2	38.6	22.4	
	249	1,338	404	1,128	75	83	75	1.62	0.84	95	577	183	465	
茂原	12.5	1.3	▲ 8.5	1.3				(1.79)	(0.94)	8.3	9.2	5.7	9.8	
	458	2,414	665	2,267	124	136	124	1.45	0.94	157	945	313	945	
(いすみ)	▲ 1.8	▲ 10.3	23.7	21.0				(2.06)	(0.76)	▲ 15.1	1.4	15.3	20.7	
	107	766	277	785	36	46	36	2.59	1.02	45	360	136	368	
松戸	12.8	1.9	▲ 0.2	▲ 0.3				(1.42)	(0.66)	17.6	5.9	▲ 13.9	▲ 1.8	
	2,645	16,232	3,331	10,406	340	544	340	1.26	0.64	937	5,615	1,471	4,571	
(野田)	6.9	4.3	▲ 1.2	▲ 16.0				(1.36)	(0.92)	7.8	5.2	▲ 24.1	▲ 12.1	
	385	2,160	482	1,601	79	91	79	1.25	0.74	138	834	195	744	
船橋	9.1	2.2	33.8	8.0				(1.26)	(0.68)	15.8	5.1	24.9	▲ 2.2	
	2,227	14,307	3,440	10,267	283	412	283	1.54	0.72	801	5,104	1,341	3,930	
成田	▲ 6.5	▲ 4.9	▲ 9.3	▲ 1.9				(1.71)	(0.75)	▲ 8.2	▲ 2.0	▲ 4.3	▲ 4.8	
	911	6,405	1,513	4,932	178	223	178	1.66	0.77	334	2,500	736	1,960	
千葉南	14.0	9.1	▲ 0.2	4.1				(1.92)	(0.93)	20.4	16.2	▲ 3.6	2.4	
	1,262	7,936	2,117	7,053	262	312	262	1.68	0.89	455	3,027	692	2,344	

注1 所別欄()は、出張所で外数である。注2 所別の上段は、前年同月比である。(%) 注3 求人倍率欄()は、前年同月の求人倍率である。

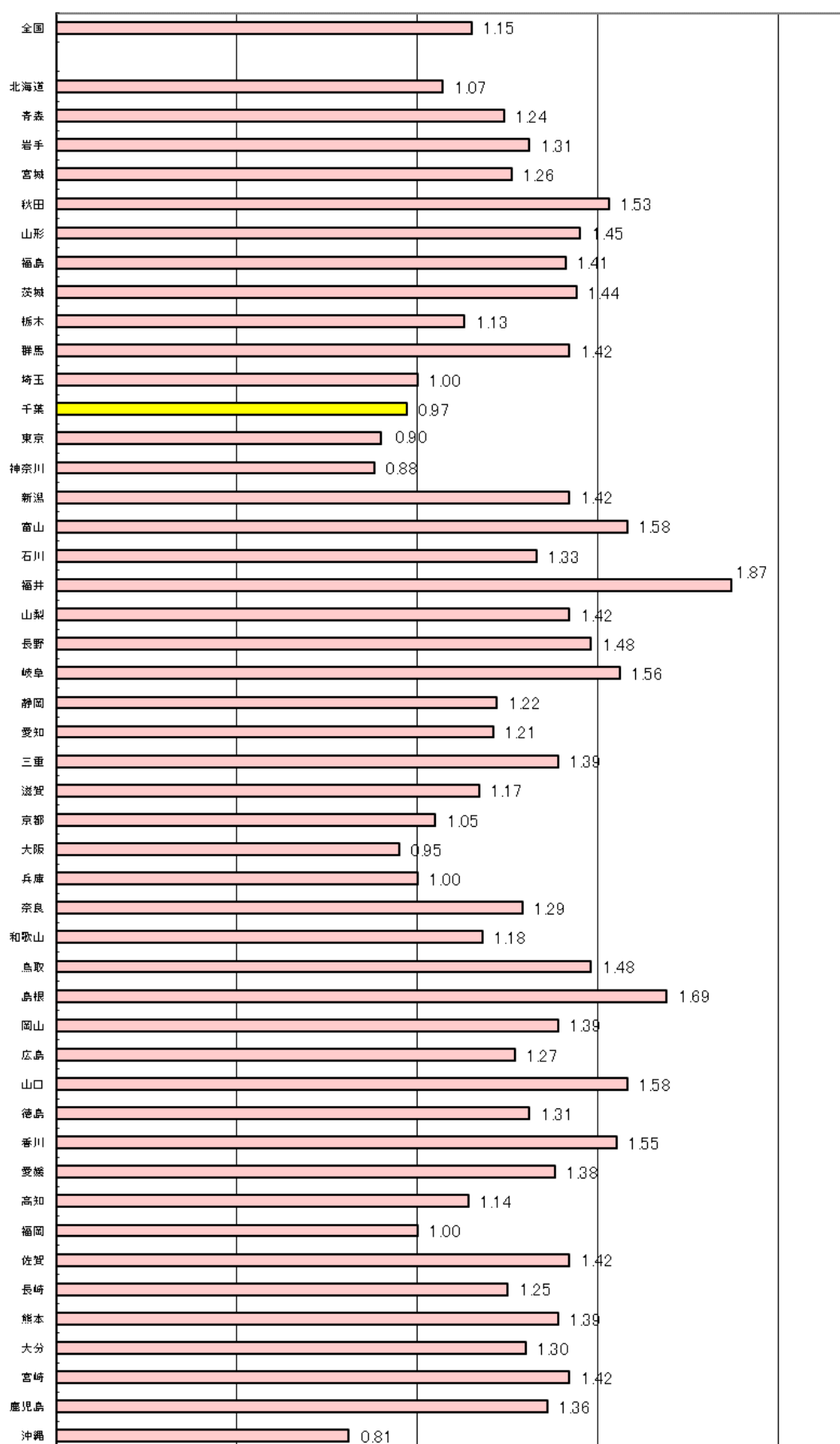
都道府県別有効求人倍率(令和3年11月)受理地別

(倍)



都道府県別有効求人倍率(令和3年11月)就業地別

(倍)



【参考】季節調整済 新規求人倍率(新規学卒者を除きパートタイムを含む)

西暦	和暦	1月	2月	3月	4月	5月	6月	7月	8月	9月	10月	11月	12月	年計	年度計
63年	38年	0.79	0.79	0.83	0.82	0.74	0.93	1.12	0.85	1.06	0.84	0.97	1.30	0.91	1.17
64年	39年	0.95	1.14	0.88	1.16	1.22	1.24	1.19	1.19	1.02	1.08	1.09	1.02	1.08	1.08
65年	40年	0.98	0.94	0.96	0.81	0.79	0.70	0.65	0.68	0.72	0.63	0.60	0.69	0.77	0.72
66年	41年	0.73	0.75	0.79	0.93	0.97	0.93	0.97	1.11	1.23	1.18	1.06	1.19	1.01	1.14
67年	42年	1.38	1.18	1.32	1.40	1.31	1.45	1.46	1.67	1.20	1.47	1.54	1.47	1.41	1.45
68年	43年	1.50	1.52	1.48	1.33	1.50	1.50	1.60	1.67	1.54	1.57	1.57	1.47	1.52	1.57
69年	44年	1.60	1.76	1.71	1.71	1.88	1.73	1.80	1.79	1.75	1.72	1.95	1.85	1.76	1.85
70年	45年	1.99	1.95	2.00	1.86	1.77	2.35	1.87	1.61	1.93	1.79	1.56	1.90	1.87	1.82
71年	46年	1.70	1.68	1.65	1.70	1.71	1.59	1.43	1.58	1.39	1.36	1.39	1.21	1.52	1.48
72年	47年	1.31	1.34	1.51	1.50	1.57	1.64	1.89	1.74	2.07	2.15	2.53	2.72	1.78	2.15
73年	48年	2.71	2.94	2.62	2.93	2.82	3.45	3.20	2.88	2.88	3.05	3.00	2.38	2.90	2.88
74年	49年	2.48	2.31	2.31	2.10	2.02	1.95	1.55	1.62	1.78	1.44	1.30	1.24	1.85	1.55
75年	50年	1.11	1.10	1.16	1.28	1.17	1.04	1.19	1.20	1.11	1.11	1.04	0.97	1.12	1.15
76年	51年	1.07	1.24	1.20	1.12	1.21	1.23	1.22	1.16	1.21	1.05	1.08	1.11	1.15	1.10
77年	52年	1.07	0.98	0.88	0.90	0.92	0.85	0.89	0.89	0.92	0.97	0.96	0.97	0.94	0.95
78年	53年	1.04	1.08	1.03	1.07	1.09	1.05	1.17	1.25	1.13	1.19	1.24	1.23	1.10	1.21
79年	54年	1.27	1.26	1.49	1.37	1.37	1.45	1.37	1.44	1.50	1.52	1.36	1.44	1.38	1.44
80年	55年	1.50	1.31	1.37	1.35	1.33	1.36	1.23	1.15	1.21	1.15	1.25	1.16	1.27	1.24
81年	56年	1.10	1.14	1.06	1.02	0.95	1.05	1.11	1.00	1.05	0.92	0.91	0.94	1.02	1.06
82年	57年	0.87	0.94	0.86	0.89	1.02	1.08	1.04	0.97	0.96	1.15	0.85	0.99	0.97	0.96
83年	58年	0.99	0.96	0.89	0.90	0.91	0.85	0.92	0.94	0.97	0.89	0.95	0.92	0.92	0.92
84年	59年	0.95	0.93	0.93	0.92	0.99	0.91	0.94	0.98	0.88	1.00	0.93	0.99	0.95	0.96
85年	60年	0.92	1.02	0.95	0.93	0.94	0.95	0.90	0.93	0.94	0.85	0.94	0.94	0.94	0.92
86年	61年	0.91	0.92	0.92	0.88	0.86	0.86	0.85	0.93	0.98	0.95	0.82	0.95	0.90	0.93
87年	62年	0.99	1.05	1.17	1.29	1.10	1.27	1.43	1.51	1.48	1.59	1.60	1.66	1.32	1.51
88年	63年	1.78	1.72	1.84	1.95	1.94	2.02	2.10	1.99	2.06	2.00	2.11	2.22	1.97	2.09
89年	元年	2.26	2.28	2.26	2.25	2.37	2.31	2.37	2.39	2.53	2.52	2.64	2.40	2.37	2.45
90年	02年	2.58	2.62	2.44	2.61	2.52	2.70	2.39	2.43	2.41	2.37	2.40	2.40	2.49	2.45
91年	03年	2.25	2.51	2.48	2.37	2.58	2.41	2.33	2.23	2.26	2.23	2.29	2.23	2.35	2.22
92年	04年	2.02	2.02	1.84	1.81	1.67	1.69	1.62	1.58	1.61	1.52	1.39	1.41	1.66	1.50
93年	05年	1.44	1.27	1.21	1.24	1.22	1.16	1.12	1.09	1.02	1.01	0.96	0.93	1.14	1.05
94年	06年	0.96	0.93	0.95	0.94	0.92	0.97	0.96	0.95	0.99	0.84	0.92	0.89	0.94	0.91
95年	07年	0.80	0.88	0.86	0.88	0.91	0.83	0.86	0.91	0.91	0.91	0.94	0.97	0.88	0.93
96年	08年	0.92	1.02	1.07	1.01	1.03	1.00	1.07	0.95	1.03	1.09	1.02	1.09	1.02	1.03
97年	09年	1.05	1.04	1.07	1.00	1.03	1.07	0.98	0.97	0.98	0.92	0.92	0.91	0.99	0.92
98年	10年	0.85	0.83	0.76	0.80	0.81	0.79	0.79	0.77	0.74	0.74	0.71	0.71	0.77	0.75
99年	11年	0.74	0.74	0.72	0.76	0.66	0.67	0.76	0.68	0.73	0.76	0.74	0.76	0.73	0.75
00年	12年	0.80	0.82	0.83	0.86	0.88	0.93	0.91	0.94	0.96	0.99	1.00	1.02	0.91	0.96
01年	13年	1.04	1.00	1.03	1.39	1.19	1.02	1.08	0.96	0.86	0.90	0.93	0.78	1.01	0.96
02年	14年	0.82	0.88	0.79	0.75	0.83	0.85	0.81	0.91	0.88	0.84	0.85	0.92	0.84	0.86
03年	15年	0.92	0.88	0.95	0.93	0.92	0.92	0.97	1.00	0.96	0.97	1.00	0.98	0.95	0.98
04年	16年	1.05	1.04	1.02	1.08	0.89	1.06	1.07	1.08	1.26	1.28	1.37	1.33	1.11	1.20
05年	17年	1.32	1.38	1.36	1.34	1.31	1.39	1.36	1.30	1.30	1.30	1.38	1.34	1.33	1.35
06年	18年	1.39	1.50	1.38	1.34	1.38	1.46	1.40	1.27	1.36	1.41	1.38	1.47	1.39	1.39
07年	19年	1.38	1.43	1.46	1.56	1.57	1.50	1.46	1.48	1.36	1.44	1.47	1.35	1.45	1.44
08年	20年	1.36	1.36	1.34	1.24	1.33	1.23	1.19	1.18	1.08	1.01	0.97	0.97	1.19	1.04
09年	21年	0.93	0.81	0.82	0.77	0.70	0.74	0.69	0.71	0.77	0.73	0.69	0.78	0.75	0.73
10年	22年	0.72	0.76	0.79	0.78	0.81	0.76	0.79	0.84	0.87	0.83	0.86	0.84	0.80	0.84
11年	23年	0.85	0.94	0.94	0.91	0.75	0.85	0.96	0.93	0.96	0.98	1.05	0.96	0.92	0.95
12年	24年	1.09	1.08	1.05	1.11	1.14	1.15	1.19	1.17	1.14	1.16	1.15	1.18	1.13	1.15
13年	25年	1.13	1.15	1.19	1.16	1.24	1.32	1.28	1.27	1.35	1.40	1.45	1.48	1.27	1.37
14年	26年	1.49	1.62	1.56	1.52	1.51	1.50	1.48	1.46	1.41	1.58	1.46	1.52	1.50	1.51
15年	27年	1.58	1.65	1.55	1.67	1.71	1.66	1.70	1.77	1.75	1.66	1.76	1.79	1.68	1.73
16年	28年	1.87	1.73	1.80	1.88	1.95	1.96	1.95	2.02	1.94	2.09	2.00	1.97	1.92	1.97
17年	29年	1.97	2.02	2.02	1.91	2.05	2.18	2.00	1.99	2.17	2.21	2.20	2.30	2.09	2.15
18年	30年	2.31	2.22	2.23	2.24	2.27	2.33	2.34	2.24	2.28	2.28	2.29	2.10	2.27	2.28
19年	元年	2.30	2.29	2.31	2.39	2.24	2.21	2.30	2.28	2.09	2.26	2.24	2.20	2.27	2.21
20年	2年	2.04	2.10	2.08	1.87	1.71	1.51	1.54	1.69	1.75	1.61	1.70	1.88	1.78	1.68
21年	3年	1.74	1.53	1.78	1.56	1.73	1.80	1.74	1.58	1.76	1.81	1.72			

(注) 令和2年12月以前の数値は、令和3年1月分公表時に新季節指数により改訂されている。

(注) 塗りつぶし部分は過去の最高と最低の数値。

(注) 年計及び年度計は実数値。

【参考】季節調整済 有効求人倍率(新規学卒者を除きパートタイムを含む)

西暦	和暦	1月	2月	3月	4月	5月	6月	7月	8月	9月	10月	11月	12月	年計	年度計
63年	38年	0.56	0.55	0.58	0.60	0.60	0.64	0.74	0.73	0.75	0.71	0.76	0.89	0.69	0.76
64年	39年	0.84	0.88	0.82	0.87	0.86	0.86	0.85	0.85	0.80	0.80	0.74	0.72	0.83	0.81
65年	40年	0.73	0.73	0.77	0.69	0.68	0.63	0.54	0.56	0.54	0.56	0.51	0.50	0.63	0.57
66年	41年	0.52	0.51	0.58	0.65	0.75	0.71	0.73	0.82	0.93	1.03	1.02	1.05	0.79	0.92
67年	42年	1.04	1.03	1.11	1.15	1.14	1.24	1.27	1.26	1.22	1.33	1.34	1.34	1.22	1.28
68年	43年	1.34	1.33	1.30	1.28	1.37	1.42	1.53	1.67	1.51	1.45	1.40	1.41	1.43	1.48
69年	44年	1.57	1.56	1.44	1.56	1.64	1.57	1.58	1.53	1.56	1.55	1.61	1.67	1.57	1.65
70年	45年	1.76	1.84	1.77	1.87	1.74	1.82	1.74	1.71	1.64	1.62	1.55	1.58	1.72	1.68
71年	46年	1.50	1.48	1.47	1.32	1.42	1.32	1.21	1.28	1.24	1.30	1.32	1.27	1.34	1.29
72年	47年	1.23	1.22	1.26	1.25	1.22	1.22	1.37	1.49	1.64	1.67	1.81	1.95	1.43	1.67
73年	48年	2.09	2.35	2.21	2.30	2.27	2.47	2.46	2.33	2.24	2.31	2.29	2.26	2.30	2.27
74年	49年	2.15	1.96	1.96	1.94	1.86	1.78	1.58	1.54	1.49	1.40	1.31	1.19	1.67	1.41
75年	50年	1.03	0.95	0.90	0.95	0.90	0.85	0.84	0.86	0.78	0.74	0.70	0.68	0.84	0.79
76年	51年	0.71	0.77	0.81	0.85	0.80	0.79	0.80	0.81	0.79	0.78	0.77	0.80	0.79	0.78
77年	52年	0.81	0.80	0.77	0.72	0.73	0.73	0.71	0.70	0.71	0.73	0.70	0.69	0.74	0.71
78年	53年	0.68	0.69	0.64	0.59	0.62	0.63	0.66	0.70	0.72	0.73	0.77	0.75	0.68	0.72
79年	54年	0.78	0.78	0.86	0.89	0.96	0.97	0.97	0.94	0.94	0.94	0.91	0.89	0.90	0.94
80年	55年	0.91	0.89	0.90	0.86	0.85	0.85	0.81	0.78	0.78	0.75	0.83	0.81	0.83	0.83
81年	56年	0.80	0.80	0.78	0.75	0.70	0.66	0.69	0.68	0.66	0.62	0.61	0.60	0.69	0.66
82年	57年	0.60	0.58	0.56	0.60	0.63	0.64	0.65	0.64	0.62	0.66	0.63	0.62	0.62	0.60
83年	58年	0.61	0.57	0.55	0.55	0.55	0.53	0.53	0.54	0.55	0.55	0.56	0.56	0.55	0.56
84年	59年	0.58	0.60	0.60	0.62	0.63	0.62	0.62	0.61	0.58	0.60	0.62	0.63	0.61	0.62
85年	60年	0.63	0.62	0.62	0.60	0.61	0.61	0.62	0.62	0.62	0.61	0.61	0.62	0.62	0.61
86年	61年	0.63	0.60	0.60	0.59	0.58	0.56	0.57	0.55	0.57	0.56	0.54	0.56	0.58	0.57
87年	62年	0.57	0.60	0.62	0.66	0.64	0.66	0.73	0.79	0.83	0.89	0.92	0.93	0.73	0.83
88年	63年	0.95	0.97	1.02	1.07	1.08	1.11	1.20	1.16	1.17	1.18	1.19	1.22	1.11	1.18
89年	元年	1.24	1.27	1.28	1.29	1.34	1.31	1.31	1.30	1.35	1.37	1.42	1.42	1.33	1.37
90年	02年	1.45	1.46	1.46	1.51	1.48	1.48	1.44	1.42	1.40	1.38	1.38	1.43	1.44	1.42
91年	03年	1.38	1.39	1.39	1.40	1.41	1.41	1.41	1.35	1.33	1.31	1.30	1.32	1.36	1.31
92年	04年	1.23	1.17	1.12	1.07	1.01	1.01	0.99	0.97	0.95	0.92	0.90	0.85	1.01	0.92
93年	05年	0.83	0.80	0.74	0.71	0.69	0.67	0.64	0.62	0.60	0.58	0.55	0.53	0.66	0.59
94年	06年	0.53	0.51	0.51	0.50	0.50	0.50	0.51	0.51	0.52	0.48	0.47	0.49	0.50	0.49
95年	07年	0.47	0.47	0.47	0.47	0.48	0.47	0.47	0.47	0.48	0.49	0.49	0.50	0.48	0.50
96年	08年	0.52	0.53	0.55	0.55	0.55	0.54	0.54	0.54	0.54	0.56	0.58	0.58	0.55	0.56
97年	09年	0.58	0.57	0.57	0.57	0.57	0.56	0.55	0.55	0.53	0.52	0.50	0.49	0.55	0.52
98年	10年	0.48	0.48	0.45	0.44	0.44	0.42	0.42	0.42	0.42	0.40	0.39	0.38	0.43	0.41
99年	11年	0.39	0.38	0.38	0.36	0.37	0.37	0.37	0.36	0.38	0.38	0.39	0.40	0.38	0.39
00年	12年	0.41	0.41	0.43	0.44	0.46	0.48	0.49	0.50	0.51	0.52	0.53	0.55	0.48	0.51
01年	13年	0.54	0.54	0.55	0.62	0.58	0.56	0.56	0.55	0.53	0.51	0.50	0.48	0.54	0.52
02年	14年	0.47	0.46	0.46	0.45	0.45	0.45	0.46	0.48	0.48	0.48	0.49	0.48	0.47	0.48
03年	15年	0.50	0.51	0.52	0.53	0.54	0.55	0.56	0.57	0.58	0.59	0.60	0.61	0.55	0.58
04年	16年	0.62	0.63	0.62	0.63	0.61	0.63	0.64	0.66	0.71	0.76	0.81	0.80	0.67	0.72
05年	17年	0.81	0.82	0.84	0.85	0.84	0.85	0.82	0.83	0.83	0.82	0.83	0.85	0.83	0.84
06年	18年	0.86	0.87	0.89	0.91	0.90	0.92	0.92	0.90	0.89	0.89	0.91	0.91	0.90	0.91
07年	19年	0.92	0.91	0.90	0.95	0.97	1.00	0.98	0.97	0.95	0.94	0.92	0.91	0.94	0.94
08年	20年	0.89	0.88	0.88	0.87	0.87	0.85	0.83	0.79	0.75	0.71	0.68	0.65	0.80	0.72
09年	21年	0.63	0.58	0.54	0.48	0.44	0.43	0.41	0.40	0.41	0.41	0.40	0.40	0.46	0.42
10年	22年	0.40	0.41	0.42	0.43	0.44	0.44	0.45	0.46	0.46	0.47	0.48	0.48	0.44	0.47
11年	23年	0.48	0.50	0.52	0.53	0.50	0.49	0.51	0.53	0.55	0.55	0.56	0.57	0.53	0.55
12年	24年	0.60	0.61	0.62	0.64	0.65	0.67	0.69	0.68	0.66	0.67	0.68	0.69	0.65	0.67
13年	25年	0.67	0.67	0.67	0.67	0.70	0.72	0.74	0.73	0.76	0.80	0.83	0.84	0.73	0.78
14年	26年	0.86	0.87	0.90	0.89	0.90	0.90	0.90	0.89	0.88	0.90	0.89	0.91	0.89	0.91
15年	27年	0.92	0.96	0.97	0.98	0.99	1.00	1.01	1.03	1.05	1.05	1.06	1.07	1.00	1.04
16年	28年	1.07	1.07	1.08	1.11	1.12	1.15	1.18	1.18	1.17	1.17	1.18	1.19	1.14	1.17
17年	29年	1.17	1.19	1.21	1.22	1.21	1.23	1.24	1.24	1.26	1.28	1.29	1.31	1.24	1.28
18年	30年	1.33	1.35	1.34	1.34	1.36	1.37	1.37	1.37	1.36	1.33	1.33	1.30	1.35	1.33
19年	元年	1.27	1.27	1.31	1.37	1.39	1.37	1.35	1.35	1.32	1.27	1.26	1.25	1.31	1.29
20年	2年	1.21	1.18	1.15	1.13	1.04	0.97	0.91	0.86	0.85	0.85	0.84	0.83	0.98	0.90
21年	3年	0.85	0.84	0.83	0.85	0.88	0.88	0.89	0.86	0.85	0.84	0.84			

(注) 令和2年12月以前の数値は、令和3年1月分公表時に新季節指数により改訂されている。

(注) 塗りつぶし部分は過去の最高と最低の数値。

(注) 年計及び年度計は実数値。