



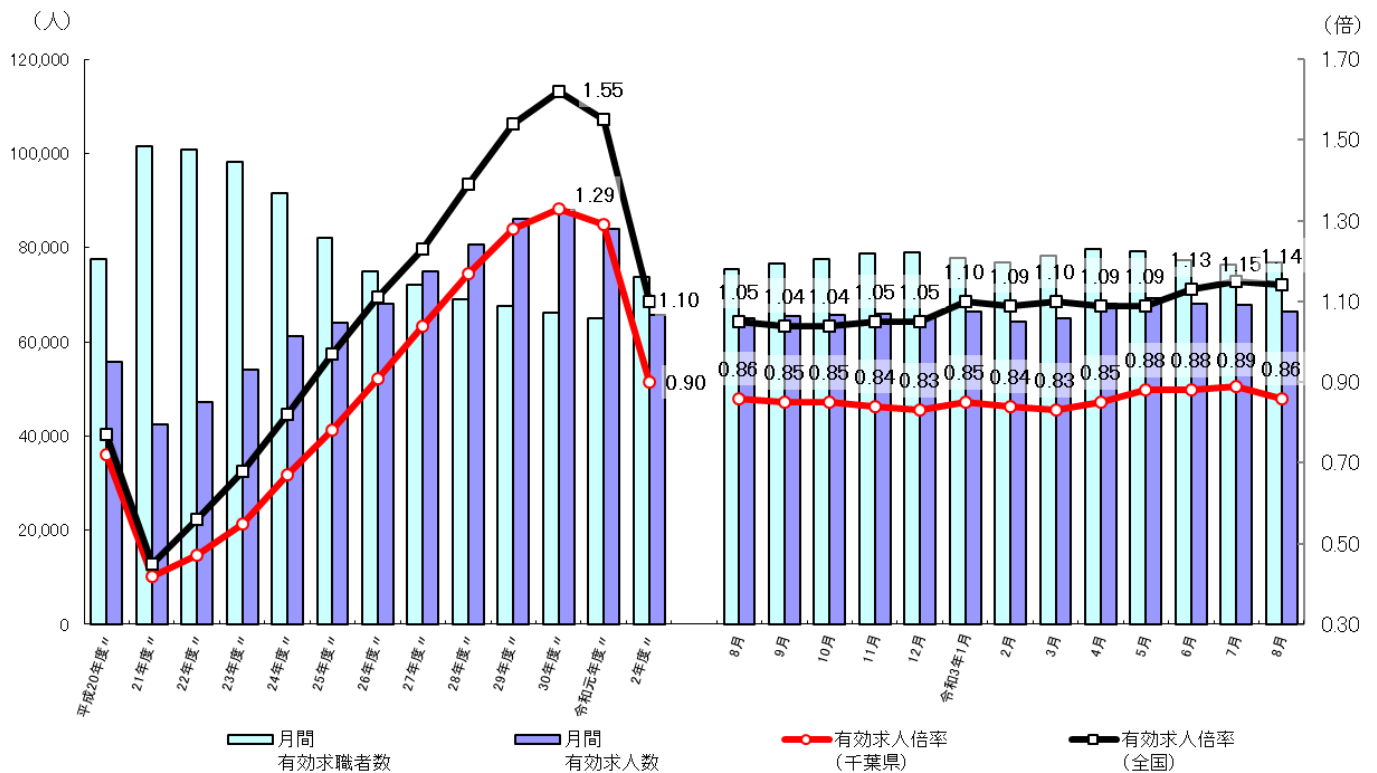
千葉労働局発表
令和3年10月1日

【照会先】
千葉労働局職業安定部職業安定課
課長 佐藤 幸生
地方労働市場情報官 平田 豊実
(代表電話)043(221)4081

最近の雇用失業情勢 (令和3年8月分)

- ・有効求人倍率(季節調整値)は 0.86 倍で、前月比 0.03 ポイント低下
- ・新規求人倍率(季節調整値)は 1.58 倍で、前月比 0.16 ポイント低下

有効求人倍率、求人・求職の推移



(注) 月別の数値は季節調整値である。なお、令和2年12月以前の数値は、令和3年1月分公表時に新季節指数により改訂されている。

<雇用情勢の概況>

◎県内の雇用情勢は、求人が求職を下回っており、厳しさがみられる。

1 求人倍率

(第2表・第4表)

有効求人倍率(季節調整値)は0.86倍となり、前月比0.03ポイント低下

有効求人数(季節調整値)は前月比2.2%減、有効求職者数(同)は前月比0.6%増

新規求人倍率(季節調整値)は1.58倍となり、前月比0.16ポイント減少

新規求人数(季節調整値)は前月比6.4%減、新規求職者数(同)は前月比2.7%増

正社員有効求人倍率は0.64倍となり、前年同月に比べて0.02ポイント上昇 (第3表)

2 求人

(第2表・第4表)

有効求人数(原数値)は、前年同月と比べて2.8%増加(4ヵ月連続の増加)

新規求人数(原数値)は、前年同月と比べて4.2%減少(3ヶ月ぶりの減少)

新規求人(原数値)の前年同月比を産業別にみると、製造業(30.9%増)、学術研究、専門・技術サービス業(26.3%増)、サービス業(他に分類されないもの)(24.8%増)等で増加し、生活関連サービス業、娯楽業(21.3%減)運輸業、郵便業(19.8%減)等で減少した。

(第5表)

3 求職

(第2表・第4表)

有効求職者数(原数値)は、前年同月と比べて2.4%増加(15ヵ月連続の増加)

新規求職者数(原数値)は、前年同月と比べて3.2%増加(3ヵ月ぶりの増加)

4 雇用保険受給者の状況

雇用保険受給者実人員は、21,501人と前年同月と比べて9.5%減少(2ヶ月連続の減少)

(第7表)

全国の動き

厚生労働省が発表した令和3年8月の有効求人倍率(季節調整値)は、1.14倍となり、前月に比べて0.01ポイント低下。新規求人倍率(季節調整値)は、1.97倍となり、前月に比べて0.01ポイント低下。

有効求人数(季節調整値)は前月に比べ1.2%増加、有効求職者(同)は2.2%増加。

新規求人数(原数値)は前年同月に比べ10.0%増加。

これを産業別にみると、製造業(39.3%増)、サービス業(他に分類されないもの)(18.7%増)、情報通信業(16.7%増)、宿泊業、飲食サービス業(12.3%増)などで増加となった。

第2表 一般職業紹介状況(新規学卒者を除きパートタイムを含む)【原数値】

| 年 月 | | 年 月 | | | 対前月 増減差 (ポイント) | 対前年同月 増減率、差 (%、ポイント) |
|---------------------|-----------------------|----------|----------|----------|----------------------|----------------------------|
| | | 3年 8月 | 3年 7月 | 2年 8月 | | |
| 全 数 | 1 月間有効求職者数 | 77,326 | 78,418 | 75,537 | - | 2.4 |
| | 2 新規求職申込件数 | 12,333 | 12,597 | 11,953 | - | 3.2 |
| | 3 月間有効求人数 | 65,058 | 64,388 | 63,278 | - | 2.8 |
| | 4 新規求人数 | 20,390 | 23,007 | 21,285 | - | ▲ 4.2 |
| | 5 就職件数 | 2,507 | 2,803 | 2,698 | - | ▲ 7.1 |
| | 6 有効求人倍率(3/1) (倍) | 0.84 | 0.82 | 0.84 | - | 0.00 |
| | 季節調整値 | 0.86 | 0.89 | 0.86 | ▲ 0.03 | - |
| | 7 新規求人倍率(4/2) (倍) | 1.65 | 1.83 | 1.78 | - | ▲ 0.13 |
| | 季節調整値 | 1.58 | 1.74 | 1.69 | ▲ 0.16 | - |
| | 8 就職率(5/2×100) (%) | 20.3 | 22.3 | 22.6 | - | ▲ 2.3 |
| 9 充足数 | 2,119 | 2,348 | 2,299 | - | ▲ 7.8 | |
| 10 充足率(9/4×100) (%) | 10.4 | 10.2 | 10.8 | - | ▲ 0.4 | |
| 常 用 | 11 月間有効求職者数 | 77,132 | 78,212 | 75,349 | - | 2.4 |
| | 12 新規求職申込件数 | 12,296 | 12,552 | 11,914 | - | 3.2 |
| | 13 月間有効求人数 | 59,916 | 59,380 | 58,886 | - | 1.7 |
| | 14 新規求人数 | 18,550 | 21,428 | 19,673 | - | ▲ 5.7 |
| | 15 就職件数 | 2,290 | 2,575 | 2,491 | - | ▲ 8.1 |
| | 16 有効求人倍率(13/11) (倍) | 0.78 | 0.76 | 0.78 | - | 0.00 |
| | 17 新規求人倍率(14/12) (倍) | 1.51 | 1.71 | 1.65 | - | ▲ 0.14 |
| | 18 就職率(15/12×100) (%) | 18.6 | 20.5 | 20.9 | - | ▲ 2.3 |
| | 19 充足数 | 1,946 | 2,173 | 2,129 | - | ▲ 8.6 |
| | 20 充足率(19/14×100) (%) | 10.5 | 10.1 | 10.8 | - | ▲ 0.3 |

(注)第2表 令和2年12月以前の求人倍率(季節調整値)の数値は、令和3年1月分公表時に新季節指数により改訂されている。

第3表 雇用形態別常用職業紹介状況(新規学卒者を除く)【原数値】

| 年 月 | | 年 月 | | | 対前年同月 増減率、差 (%、ポイント) |
|---|-----------------------|----------|----------|----------|----------------------------|
| | | 3年 8月 | 3年 7月 | 2年 8月 | |
| パ ー ト タ イ ム を 除 く 常 用 | 1 月間有効求職者数 | 49,720 | 49,925 | 49,759 | ▲ 0.1 |
| | 2 新規求職申込件数 | 8,218 | 8,244 | 7,950 | 3.4 |
| | 3 月間有効求人数 | 38,060 | 37,635 | 36,413 | 4.5 |
| | 4 新規求人数 | 11,584 | 13,254 | 11,629 | ▲ 0.4 |
| | 5 就職件数 | 1,246 | 1,364 | 1,354 | ▲ 8.0 |
| | 6 有効求人倍率(3/1) (倍) | 0.77 | 0.75 | 0.73 | 0.04 |
| | 7 新規求人倍率(4/2) (倍) | 1.41 | 1.61 | 1.46 | ▲ 0.05 |
| | 8 就職率(5/2×100) (%) | 15.2 | 16.5 | 17.0 | ▲ 1.8 |
| | 9 充足数 | 995 | 1,070 | 1,101 | ▲ 9.6 |
| | 10 充足率(9/4×100) (%) | 8.6 | 8.1 | 9.5 | ▲ 0.9 |
| 正 社 員 | 11 月間有効求人数 | 31,824 | 31,404 | 30,935 | 2.9 |
| | 12 新規求人数 | 9,681 | 11,065 | 9,788 | ▲ 1.1 |
| | 13 就職件数 | 1,019 | 1,109 | 1,096 | ▲ 7.0 |
| | 14 有効求人倍率(11/1) (倍) | 0.64 | 0.63 | 0.62 | 0.02 |
| | 15 充足数 | 820 | 882 | 909 | ▲ 9.8 |
| | 16 充足率(15/12×100) (%) | 8.5 | 8.0 | 9.3 | ▲ 0.8 |
| 常 用 パ ー ト タ イ ム | 17 月間有効求職者数 | 27,412 | 28,287 | 25,590 | 7.1 |
| | 18 新規求職申込件数 | 4,078 | 4,308 | 3,964 | 2.9 |
| | 19 月間有効求人数 | 21,856 | 21,745 | 22,473 | ▲ 2.7 |
| | 20 新規求人数 | 6,966 | 8,174 | 8,044 | ▲ 13.4 |
| | 21 就職件数 | 1,044 | 1,211 | 1,137 | ▲ 8.2 |
| | 22 有効求人倍率(19/17) (倍) | 0.80 | 0.77 | 0.88 | ▲ 0.08 |
| | 23 新規求人倍率(20/18) (倍) | 1.71 | 1.90 | 2.03 | ▲ 0.32 |
| | 24 就職率(21/18×100) (%) | 25.6 | 28.1 | 28.7 | ▲ 3.1 |
| | 25 充足数 | 951 | 1,103 | 1,028 | ▲ 7.5 |
| | 26 充足率(25/20×100) (%) | 13.7 | 13.5 | 12.8 | 0.9 |

第4表-1 一般職業紹介状況(推移)(新規学卒者を除きパートタイムを含む)

令和3年8月

| 項目 年月 | 月間有効求職者数 | | 月間有効求人数 | | 有効求人倍率 | | 新規求職申込件数 | | 新規求人数 | | 新規求人倍率 | | 就職件数 | |
|----------|----------|--------|---------|--------|--------|------|----------|--------|--------|--------|--------|------|------|-------|
| | 季調 | 実数 | 季調 | 実数 | 季節 | 実数 | 季調 | 実数 | 季調 | 実数 | 季節 | 実数 | 季調 | 実数 |
| | 人 | 人 | 人 | 人 | 倍 | 倍 | 件 | 件 | 人 | 人 | 倍 | 倍 | 件 | 件 |
| 平成27年度 | — | 72,193 | — | 74,784 | — | 1.04 | — | 15,658 | — | 27,061 | — | 1.73 | — | 4,790 |
| 平成28年度 | — | 69,045 | — | 80,679 | — | 1.17 | — | 14,879 | — | 29,314 | — | 1.97 | — | 4,636 |
| 平成29年度 | — | 67,616 | — | 86,262 | — | 1.28 | — | 14,141 | — | 30,349 | — | 2.15 | — | 4,362 |
| 平成30年度 | — | 66,097 | — | 88,117 | — | 1.33 | — | 13,418 | — | 30,598 | — | 2.28 | — | 4,099 |
| 令和元年度 | — | 64,933 | — | 83,605 | — | 1.29 | — | 13,002 | — | 28,730 | — | 2.21 | — | 3,680 |
| 令和2年度 | — | 73,520 | — | 65,816 | — | 0.90 | — | 13,592 | — | 22,888 | — | 1.68 | — | 2,877 |
| 年度は月平均値 | | | | | | | | | | | | | | |
| 令和2年 5月 | 63,029 | 66,666 | 65,629 | 61,865 | 1.04 | 0.93 | 12,728 | 12,882 | 21,751 | 19,726 | 1.71 | 1.53 | — | 1,959 |
| 6月 | 66,841 | 71,068 | 64,622 | 61,600 | 0.97 | 0.87 | 15,707 | 16,100 | 23,689 | 23,378 | 1.51 | 1.45 | — | 2,822 |
| 7月 | 71,933 | 73,893 | 65,172 | 62,669 | 0.91 | 0.85 | 14,585 | 14,009 | 22,508 | 22,728 | 1.54 | 1.62 | — | 3,038 |
| 8月 | 75,430 | 75,537 | 65,068 | 63,278 | 0.86 | 0.84 | 13,940 | 11,953 | 23,524 | 21,285 | 1.69 | 1.78 | — | 2,698 |
| 9月 | 76,607 | 76,760 | 65,401 | 65,060 | 0.85 | 0.85 | 13,625 | 13,195 | 23,817 | 23,844 | 1.75 | 1.81 | — | 3,081 |
| 10月 | 77,619 | 78,633 | 65,815 | 67,685 | 0.85 | 0.86 | 13,973 | 15,183 | 22,484 | 25,366 | 1.61 | 1.67 | — | 3,251 |
| 11月 | 78,768 | 76,989 | 65,954 | 68,033 | 0.84 | 0.88 | 14,029 | 11,697 | 23,829 | 21,726 | 1.70 | 1.86 | — | 2,946 |
| 12月 | 79,001 | 72,942 | 65,205 | 67,196 | 0.83 | 0.92 | 13,462 | 10,009 | 25,259 | 23,658 | 1.88 | 2.36 | — | 2,889 |
| 令和3年 1月 | 77,871 | 71,704 | 66,398 | 67,487 | 0.85 | 0.94 | 13,059 | 13,571 | 22,700 | 24,511 | 1.74 | 1.81 | — | 2,341 |
| 2月 | 76,750 | 73,335 | 64,232 | 66,654 | 0.84 | 0.91 | 13,673 | 13,975 | 20,956 | 21,656 | 1.53 | 1.55 | — | 2,942 |
| 3月 | 78,158 | 78,369 | 64,946 | 68,453 | 0.83 | 0.87 | 13,699 | 15,404 | 24,383 | 25,763 | 1.78 | 1.67 | — | 4,133 |
| 4月 | 79,707 | 84,314 | 67,965 | 66,789 | 0.85 | 0.79 | 14,419 | 20,204 | 22,544 | 23,434 | 1.56 | 1.16 | — | 3,358 |
| 5月 | 79,193 | 83,723 | 69,317 | 64,860 | 0.88 | 0.77 | 12,651 | 12,947 | 21,878 | 19,616 | 1.73 | 1.52 | — | 2,892 |
| 6月 | 77,406 | 82,399 | 68,099 | 64,578 | 0.88 | 0.78 | 13,345 | 13,474 | 24,025 | 24,323 | 1.80 | 1.81 | — | 3,203 |
| 7月 | 76,476 | 78,418 | 67,820 | 64,388 | 0.89 | 0.82 | 13,569 | 12,597 | 23,573 | 23,007 | 1.74 | 1.83 | — | 2,803 |
| 8月 | 76,949 | 77,326 | 66,311 | 65,058 | 0.86 | 0.84 | 13,932 | 12,333 | 22,055 | 20,390 | 1.58 | 1.65 | — | 2,507 |

第4表-2 一般職業紹介状況(推移)(増減率)(新規学卒者を除きパートタイムを含む)

令和3年8月

| 項目 年月 | 月間有効求職者数 | | 月間有効求人数 | | 新規求職申込件数 | | 新規求人数 | | 就職件数 | |
|----------|----------|-------|---------|--------|----------|--------|--------|--------|------|--------|
| | 季調 | 実数 | 季調 | 実数 | 季調 | 実数 | 季調 | 実数 | 季調 | 実数 |
| | 対前月 | 対前年同月 | 対前月 | 対前年同月 | 対前月 | 対前年同月 | 対前月 | 対前年同月 | 対前月 | 対前年同月 |
| | 増減率 | 増減率 | 増減率 | 増減率 | 増減率 | 増減率 | 増減率 | 増減率 | 増減率 | 増減率 |
| | % | % | % | % | % | % | % | % | % | % |
| 平成27年度 | — | ▲ 3.9 | — | 9.8 | — | ▲ 4.2 | — | 9.5 | — | ▲ 2.5 |
| 平成28年度 | — | ▲ 4.4 | — | 7.9 | — | ▲ 5.0 | — | 8.3 | — | ▲ 3.2 |
| 平成29年度 | — | ▲ 2.1 | — | 6.9 | — | ▲ 5.0 | — | 3.5 | — | ▲ 5.9 |
| 平成30年度 | — | ▲ 2.2 | — | 2.2 | — | ▲ 5.1 | — | 0.8 | — | ▲ 6.0 |
| 令和元年度 | — | ▲ 1.8 | — | ▲ 5.1 | — | ▲ 3.1 | — | ▲ 6.1 | — | ▲ 10.2 |
| 令和2年度 | — | 13.2 | — | ▲ 21.3 | — | 4.5 | — | ▲ 20.3 | — | ▲ 21.8 |
| 令和2年 5月 | 0.5 | ▲ 3.4 | ▲ 7.2 | ▲ 27.8 | 17.2 | ▲ 8.5 | 6.9 | ▲ 31.0 | — | ▲ 53.8 |
| 6月 | 6.0 | 4.5 | ▲ 1.5 | ▲ 26.8 | 23.4 | 27.8 | 8.9 | ▲ 15.0 | — | ▲ 28.0 |
| 7月 | 7.6 | 11.2 | 0.9 | ▲ 26.2 | ▲ 7.1 | 4.4 | ▲ 5.0 | ▲ 30.1 | — | ▲ 21.8 |
| 8月 | 4.9 | 16.2 | ▲ 0.2 | ▲ 25.8 | ▲ 4.4 | 1.3 | 4.5 | ▲ 27.1 | — | ▲ 19.4 |
| 9月 | 1.6 | 19.5 | 0.5 | ▲ 22.4 | ▲ 2.3 | 8.7 | 1.2 | ▲ 7.9 | — | ▲ 8.2 |
| 10月 | 1.3 | 21.2 | 0.6 | ▲ 19.0 | 2.6 | 14.0 | ▲ 5.6 | ▲ 20.7 | — | ▲ 16.7 |
| 11月 | 1.5 | 21.9 | 0.2 | ▲ 18.7 | 0.4 | 5.6 | 6.0 | ▲ 25.0 | — | ▲ 19.5 |
| 12月 | 0.3 | 21.6 | ▲ 1.1 | ▲ 19.5 | ▲ 4.0 | 4.7 | 6.0 | ▲ 11.1 | — | ▲ 11.4 |
| 令和3年 1月 | ▲ 1.4 | 17.6 | 1.8 | ▲ 16.9 | ▲ 3.0 | ▲ 2.6 | ▲ 10.1 | ▲ 14.2 | — | ▲ 11.7 |
| 2月 | ▲ 1.4 | 16.1 | ▲ 3.3 | ▲ 17.3 | 4.7 | 8.6 | ▲ 7.7 | ▲ 23.4 | — | ▲ 12.6 |
| 3月 | 1.8 | 19.7 | 1.1 | ▲ 12.9 | 0.2 | 16.7 | 16.4 | 3.1 | — | 3.9 |
| 4月 | 2.0 | 27.1 | 4.6 | ▲ 4.3 | 5.3 | 33.6 | ▲ 7.5 | 11.5 | — | 38.5 |
| 5月 | ▲ 0.6 | 25.6 | 2.0 | 4.8 | ▲ 12.3 | 0.5 | ▲ 3.0 | ▲ 0.6 | — | 47.6 |
| 6月 | ▲ 2.3 | 15.9 | ▲ 1.8 | 4.8 | 5.5 | ▲ 16.3 | 9.8 | 4.0 | — | 13.5 |
| 7月 | ▲ 1.2 | 6.1 | ▲ 0.4 | 2.7 | 1.7 | ▲ 10.1 | ▲ 1.9 | 1.2 | — | ▲ 7.7 |
| 8月 | 0.6 | 2.4 | ▲ 2.2 | 2.8 | 2.7 | 3.2 | ▲ 6.4 | ▲ 4.2 | — | ▲ 7.1 |

(注) 令和2年12月以前の数値は、令和3年1月分公表時に新季節指数により改訂されている。

第5表 主要産業別、規模別一般新規求人状況

○ 主要産業別、規模別 一般新規求人状況(新規学卒者を除く)

令和3年8月

| 産 業 ・ 規 模 | 全 数 | 一 般 | | | パートタイム |
|---------------------|--------|--------|--------|---------|--------|
| | | 常 用 | 臨時・季節 | | |
| 合 計 | 20,390 | 12,450 | 11,584 | 866 | 7,940 |
| D 建設業 | 2,245 | 2,116 | 2,092 | 24 | 129 |
| E 製造業 | 1,504 | 1,034 | 980 | 54 | 470 |
| G 情報通信業 | 683 | 642 | 564 | 78 | 41 |
| H 運輸業,郵便業 | 1,115 | 892 | 855 | 37 | 223 |
| I 卸売業,小売業 | 1,781 | 898 | 879 | 19 | 883 |
| L 学術研究,専門・技術サービス業 | 437 | 313 | 306 | 7 | 124 |
| M 宿泊業,飲食サービス業 | 567 | 320 | 318 | 2 | 247 |
| N 生活関連サービス業,娯楽業 | 622 | 237 | 237 | 0 | 385 |
| O 教育,学習支援業 | 325 | 143 | 143 | 0 | 182 |
| P 医療,福祉 | 7,171 | 3,601 | 3,577 | 24 | 3,570 |
| R サービス業(他に分類されないもの) | 2,907 | 1,760 | 1,160 | 600 | 1,147 |
| (規模別) | | | | | |
| 29人以下 | 12,701 | 7,776 | 7,229 | 547 | 4,925 |
| 30~99人 | 4,751 | 2,912 | 2,744 | 168 | 1,839 |
| 100~299人 | 1,825 | 1,166 | 1,076 | 90 | 659 |
| 300~499人 | 413 | 275 | 227 | 48 | 138 |
| 500~999人 | 454 | 156 | 146 | 10 | 298 |
| 1,000人以上 | 246 | 165 | 162 | 3 | 81 |
| 合 計 | ▲ 4.2 | 2.1 | ▲ 0.4 | 52.2 | ▲ 12.6 |
| D 建設業 | ▲ 7.5 | ▲ 6.5 | ▲ 5.7 | ▲ 47.8 | ▲ 21.3 |
| E 製造業 | 30.9 | 32.1 | 28.8 | 145.5 | 28.4 |
| G 情報通信業 | 8.2 | 23.0 | 19.5 | 56.0 | ▲ 62.4 |
| H 運輸業,郵便業 | ▲ 19.8 | ▲ 15.0 | ▲ 16.5 | 42.3 | ▲ 34.4 |
| I 卸売業,小売業 | ▲ 4.1 | 7.8 | 10.0 | ▲ 44.1 | ▲ 13.9 |
| L 学術研究,専門・技術サービス業 | 26.3 | 26.2 | 25.9 | 40.0 | 26.5 |
| M 宿泊業,飲食サービス業 | ▲ 7.0 | 28.5 | 31.4 | ▲ 71.4 | ▲ 31.6 |
| N 生活関連サービス業,娯楽業 | ▲ 21.3 | ▲ 40.2 | ▲ 38.8 | ▲ 100.0 | ▲ 2.3 |
| O 教育,学習支援業 | ▲ 2.1 | 20.2 | 21.2 | ▲ 100.0 | ▲ 14.6 |
| P 医療,福祉 | ▲ 2.6 | ▲ 4.6 | ▲ 4.8 | 50.0 | ▲ 0.4 |
| R サービス業(他に分類されないもの) | 24.8 | 19.6 | 2.7 | 76.0 | 33.5 |
| (規模別) | | | | | |
| 29人以下 | ▲ 0.9 | 7.3 | 5.3 | 42.8 | ▲ 11.5 |
| 30~99人 | ▲ 10.7 | ▲ 5.9 | ▲ 7.9 | 47.4 | ▲ 17.4 |
| 100~299人 | ▲ 15.1 | ▲ 9.6 | ▲ 13.4 | 91.5 | ▲ 23.3 |
| 300~499人 | ▲ 10.6 | 2.2 | ▲ 14.3 | 1,100.0 | ▲ 28.5 |
| 500~999人 | 65.7 | ▲ 7.7 | ▲ 2.7 | ▲ 47.4 | 183.8 |
| 1,000人以上 | ▲ 8.2 | 26.0 | 25.6 | 50.0 | ▲ 40.9 |

○ 主要産業における対前年同月比の推移(新規学卒者を除く)

単位: %

| 産 業 | 2年 | | | | | 3年 | | | | | | | |
|---------------------|--------|--------|--------|--------|--------|--------|--------|--------|-------|--------|--------|--------|--------|
| | 8月 | 9月 | 10月 | 11月 | 12月 | 1月 | 2月 | 3月 | 4月 | 5月 | 6月 | 7月 | 8月 |
| 合 計 | ▲ 27.1 | ▲ 7.9 | ▲ 20.7 | ▲ 25.0 | ▲ 11.1 | ▲ 14.2 | ▲ 23.4 | 3.1 | 11.5 | ▲ 0.6 | 4.0 | 1.2 | ▲ 4.2 |
| D 建設業 | ▲ 1.8 | 17.6 | 10.7 | ▲ 5.9 | 49.0 | 14.4 | 4.2 | 24.6 | 9.7 | ▲ 1.2 | 11.9 | ▲ 2.8 | ▲ 7.5 |
| E 製造業 | ▲ 44.2 | ▲ 18.5 | ▲ 25.9 | ▲ 40.0 | ▲ 18.6 | ▲ 15.4 | ▲ 29.8 | 16.1 | 10.5 | 18.1 | 17.8 | 15.7 | 30.9 |
| G 情報通信業 | ▲ 19.6 | 17.1 | ▲ 36.6 | ▲ 40.1 | 1.1 | ▲ 32.0 | ▲ 29.1 | 12.8 | ▲ 3.3 | ▲ 2.6 | ▲ 11.0 | 4.0 | 8.2 |
| H 運輸業,郵便業 | ▲ 24.5 | ▲ 21.5 | ▲ 31.7 | ▲ 22.9 | ▲ 11.7 | ▲ 19.8 | ▲ 41.2 | 15.1 | 2.0 | 0.5 | 46.3 | ▲ 6.6 | ▲ 19.8 |
| I 卸売業,小売業 | ▲ 42.8 | ▲ 37.1 | ▲ 32.2 | ▲ 45.0 | ▲ 40.3 | ▲ 6.5 | ▲ 42.2 | ▲ 26.0 | 30.8 | 5.9 | ▲ 19.6 | 12.0 | ▲ 4.1 |
| L 学術研究,専門・技術サービス業 | ▲ 51.0 | 8.4 | ▲ 13.3 | ▲ 24.3 | 16.0 | ▲ 11.2 | 15.4 | 28.5 | 15.1 | ▲ 19.8 | 17.3 | 17.5 | 26.3 |
| M 宿泊業,飲食サービス業 | ▲ 52.7 | 9.4 | ▲ 52.4 | ▲ 36.9 | 29.7 | ▲ 45.0 | ▲ 25.2 | 97.3 | ▲ 1.1 | ▲ 5.5 | 61.0 | ▲ 2.3 | ▲ 7.0 |
| N 生活関連サービス業,娯楽業 | ▲ 29.7 | ▲ 15.7 | ▲ 13.6 | ▲ 39.6 | ▲ 21.0 | ▲ 25.1 | ▲ 29.5 | ▲ 6.5 | 28.8 | 15.6 | ▲ 7.1 | 3.1 | ▲ 21.3 |
| O 教育,学習支援業 | ▲ 16.2 | ▲ 18.2 | ▲ 23.0 | ▲ 44.2 | ▲ 5.1 | ▲ 22.7 | ▲ 42.0 | ▲ 8.4 | 1.3 | 37.2 | ▲ 11.5 | ▲ 33.1 | ▲ 2.1 |
| P 医療,福祉 | ▲ 11.9 | 3.5 | ▲ 14.1 | ▲ 2.7 | ▲ 5.6 | ▲ 14.9 | ▲ 11.4 | ▲ 3.9 | ▲ 1.1 | ▲ 4.3 | ▲ 1.4 | 1.2 | ▲ 2.6 |
| R サービス業(他に分類されないもの) | ▲ 57.8 | ▲ 26.8 | ▲ 26.6 | ▲ 54.0 | ▲ 36.0 | ▲ 2.4 | ▲ 41.5 | ▲ 8.9 | 30.5 | 0.2 | 6.6 | ▲ 8.7 | 24.8 |

(注) 1. 平成19年11月改定の「日本標準産業分類」に基づく区分により表章した。

(注) 2. (ー)は、前年同月の値が0であるため、計算できない。

第6表 新規求職申込件数及び有効求職者数の推移（常用）

| | | 常用計（常用フルタイム＋常用的パート） | | | | 前年同月比 | |
|---|-------------|---------------------|--------|--------|--------|--------|-------|
| | | 令和3年8月 | 令和3年7月 | 前月比 | 令和2年8月 | | |
| 1 | 新規求職申込件数 | 計 | 12,296 | 12,552 | ▲ 2.0 | 11,914 | 3.2 |
| | | 男 | 6,344 | 6,551 | ▲ 3.2 | 5,713 | 11.0 |
| | | 女 | 5,944 | 5,987 | ▲ 0.7 | 6,192 | ▲ 4.0 |
| | 1のうち在職者 | 2,946 | 2,791 | 5.6 | 2,497 | 18.0 | |
| | 1のうち離職者 | 8,290 | 8,701 | ▲ 4.7 | 8,365 | ▲ 0.9 | |
| | うち事業主都合離職者等 | 2,073 | 2,509 | ▲ 17.4 | 2,693 | ▲ 23.0 | |
| | うち自己都合離職者等 | 5,471 | 5,427 | 0.8 | 4,998 | 9.5 | |
| | うち自営、その他 | 199 | 191 | 4.2 | 133 | 49.6 | |
| | 1のうち無業者 | 1,060 | 1,060 | 0.0 | 1,052 | 0.8 | |
| 2 | 月間有効求職者数 | 計 | 77,132 | 78,212 | ▲ 1.4 | 75,349 | 2.4 |
| | | 男 | 40,035 | 40,277 | ▲ 0.6 | 37,882 | 5.7 |
| | | 女 | 37,001 | 37,839 | ▲ 2.2 | 37,384 | ▲ 1.0 |

- (注) 1. 新規求職申込件数の内訳は、「常用」で集計されているため「一般」の数値(本日配付資料の原数値)とは一致しない。
 2. 性別を記入しない求職申込が可能のため、男女の数値の和と計欄の数値とは一致しない。
 3. 「1のうち離職者」欄と「その内訳3項目」の欄は、主要な項目のみ記載のため合計数と一致しない。

第7表 雇用保険受給者実人員の推移

| 区分 | 平成20年度 | | 21年度 | | 22年度 | | 23年度 | | 24年度 | | 25年度 | | 26年度 | | 27年度 | | 28年度 | | 29年度 | | 30年度 | | 令和元年度 | | 2年度 | |
|--------|--------|------|--------|--------|--------|--------|--------|--------|--------|-------|--------|--------|--------|--------|--------|-------|--------|-------|--------|-------|--------|-------|--------|-------|--------|--------|
| | 平均 | 前年度比 | 平均 | 前年度比 | 平均 | 前年度比 | 平均 | 前年度比 | 平均 | 前年度比 | 平均 | 前年度比 | 平均 | 前年度比 | 平均 | 前年度比 | 平均 | 前年度比 | 平均 | 前年度比 | 平均 | 前年度比 | 平均 | 前年度比 | 平均 | 前年度比 |
| 受給者実人員 | 22,555 | 2.6 | 32,697 | ▲ 45.0 | 28,447 | ▲ 13.0 | 25,507 | ▲ 10.3 | 23,831 | ▲ 6.6 | 20,828 | ▲ 12.6 | 18,178 | ▲ 12.7 | 17,078 | ▲ 6.1 | 15,843 | ▲ 7.2 | 15,321 | ▲ 3.3 | 15,252 | ▲ 0.5 | 15,795 | ▲ 3.6 | 20,430 | ▲ 29.3 |
| 前年度比 | | | | | | | | | | | | | | | | | | | | | | | | | | |

単位:人・%

| 区分 | 令和2年 | | | | | | | | | | | | 令和3年 | | | | | | | | | | | | | |
|--------|--------|--------|--------|--------|--------|--------|--------|--------|--------|--------|--------|--------|--------|--------|--------|--------|--------|--------|--------|--------|--------|--------|--------|--------|--------|--------|
| | 8月 | 9月 | 10月 | 11月 | 12月 | 1月 | 2月 | 3月 | 4月 | 5月 | 6月 | 7月 | 8月 | 8月 | 9月 | 10月 | 11月 | 12月 | 1月 | 2月 | 3月 | 4月 | 5月 | 6月 | 7月 | 8月 |
| 受給者実人員 | 23,765 | 23,855 | 22,855 | 20,963 | 20,863 | 18,905 | 18,964 | 19,654 | 19,127 | 18,731 | 21,169 | 21,194 | 21,501 | 23,765 | 23,855 | 22,855 | 20,963 | 20,863 | 18,905 | 18,964 | 19,654 | 19,127 | 18,731 | 21,169 | 21,194 | 21,501 |
| 前年同月比 | 46.2 | 47.3 | 37.3 | 30.2 | 26.8 | 16.4 | 23.6 | 22.9 | 24.5 | 17.8 | 0.5 | ▲ 7.9 | ▲ 9.5 | 46.2 | 47.3 | 37.3 | 30.2 | 26.8 | 16.4 | 23.6 | 22.9 | 24.5 | 17.8 | 0.5 | ▲ 7.9 | ▲ 9.5 |

第8表 職業別有効求人、有効求人倍率の状況(パートを含む)(原数値)

| 職業別 | 有効求人 | | | | | | 有効求人倍率 | | | | | |
|----------------|--------|--------|--------|--------|--------|--------|--------|------|-------|------|----------|----------|
| | 2年8月 | 3年8月 | 前年同月比 | 2年8月 | 3年8月 | 前年同月比 | 2年8月 | 3年8月 | 前年同月比 | 2年8月 | 3年8月 | 前年同月比 |
| 合計 | 58,886 | 59,916 | ▲ 1.7 | 75,349 | 77,132 | ▲ 2.4 | 0.78 | 0.78 | 0.78 | 0.78 | 0.78 | 0.00 ㇀ |
| A 管理的職業 | 305 | 294 | ▲ 3.6 | 370 | 389 | ▲ 5.1 | 0.82 | 0.82 | 0.76 | 0.76 | ▲ 0.06 ㇀ | ▲ 0.06 ㇀ |
| B 専門的・技術的職業 | 14,078 | 13,233 | ▲ 6.0 | 9,729 | 10,028 | ▲ 3.1 | 1.45 | 1.45 | 1.32 | 1.32 | ▲ 0.13 ㇀ | ▲ 0.13 ㇀ |
| C 事務的職業 | 4,738 | 4,876 | ▲ 2.9 | 22,194 | 22,656 | ▲ 2.1 | 0.21 | 0.21 | 0.22 | 0.22 | ▲ 0.01 ㇀ | ▲ 0.01 ㇀ |
| D 販売の職業 | 4,017 | 3,993 | ▲ 0.6 | 5,383 | 5,769 | ▲ 7.2 | 0.75 | 0.75 | 0.69 | 0.69 | ▲ 0.06 ㇀ | ▲ 0.06 ㇀ |
| E サービスの職業 | 14,180 | 14,007 | ▲ 1.2 | 7,368 | 7,434 | ▲ 0.9 | 1.92 | 1.92 | 1.88 | 1.88 | ▲ 0.04 ㇀ | ▲ 0.04 ㇀ |
| F 保安の職業 | 2,392 | 2,843 | ▲ 18.9 | 632 | 662 | ▲ 4.7 | 3.78 | 3.78 | 4.29 | 4.29 | 0.51 ㇀ | 0.51 ㇀ |
| G 農林漁業の職業 | 406 | 480 | ▲ 18.2 | 448 | 525 | ▲ 17.2 | 0.91 | 0.91 | 0.91 | 0.91 | 0.00 ㇀ | 0.00 ㇀ |
| H 生産工程の職業 | 4,257 | 5,296 | ▲ 24.4 | 3,462 | 3,433 | ▲ 0.8 | 1.23 | 1.23 | 1.54 | 1.54 | 0.31 ㇀ | 0.31 ㇀ |
| I 輸送・機械運転の職業 | 4,028 | 4,319 | ▲ 7.2 | 2,981 | 3,079 | ▲ 3.3 | 1.35 | 1.35 | 1.40 | 1.40 | 0.05 ㇀ | 0.05 ㇀ |
| J 建設・探掘の職業 | 5,304 | 5,397 | ▲ 1.8 | 809 | 917 | ▲ 13.3 | 6.56 | 6.56 | 5.89 | 5.89 | ▲ 0.67 ㇀ | ▲ 0.67 ㇀ |
| K 運搬・清掃・包装等の職業 | 5,181 | 5,178 | ▲ 0.1 | 10,652 | 11,263 | ▲ 5.7 | 0.49 | 0.49 | 0.46 | 0.46 | ▲ 0.03 ㇀ | ▲ 0.03 ㇀ |

単位:人・%・倍・ポイント

(注)1. 職業別常用求人・求職状況報告(月報)により主な職業のみを記載したため、職業の和と合計は一致しない。

(注)2. 月間有効求人倍率欄の前年同月比は、前年同月との増減をポイントで表示している。

第9表 公共職業安定所別求職・求人・紹介・就職・充足・求職・求人倍率

(令和3年8月内容)

| 千 葉 県 計 | ① 一般(新規学卒者を除きパートタイムを含む) | | | | | | | | | | ② 求人倍率 | | | ③ ①のうちパート | | | |
|------------------|-------------------------|--------|--------|--------|--------|-------|-------|---------|---------|-------|--------|--------|--------|-----------|------|------|------|
| | 新規求職 | 有効求職 | 新規求人 | 有効求人 | 紹介件数 | 就職件数 | 充足数 | 新規 | 有効 | 新規求職 | 有効求職 | 新規求人 | 有効求人 | 新規求職 | 有効求職 | 新規求人 | 有効求人 |
| | 値 | 値 | 値 | 値 | 値 | 値 | 値 | 値 | 値 | 値 | 値 | 値 | 値 | 値 | 値 | 値 | 値 |
| 計 | 12,333 | 77,326 | 20,390 | 65,058 | 14,322 | 2,507 | 2,119 | (1.83) | (0.82) | 4,105 | 27,543 | 7,940 | 24,650 | | | | |
| 前年同月比、差 | 3.2 | 2.4 | ▲ 4.2 | 2.8 | ▲ 5.8 | ▲ 7.1 | ▲ 7.8 | ▲ 0.13ポ | 0.00ポ | 2.8 | 7.1 | ▲ 12.6 | ▲ 1.4 | | | | |
| 季調値 | 13,932 | 76,949 | 22,055 | 66,311 | | | | (1.74) | (0.89) | | | | | | | | |
| 前月比、差 | 2.7 | 0.6 | ▲ 6.4 | ▲ 2.2 | | | | ▲ 0.16ポ | ▲ 0.03ポ | | | | | | | | |
| 千葉 | 18.5 | 1.6 | ▲ 21.1 | 0.9 | | | | (2.58) | (1.22) | 17.4 | 2.7 | ▲ 35.3 | ▲ 11.8 | | | | |
| | 2,052 | 11,844 | 4,484 | 14,626 | 2,275 | 372 | 423 | 2.19 | 1.23 | 721 | 4,111 | 1,924 | 5,636 | | | | |
| 市川 | 5.3 | ▲ 0.3 | 21.8 | 22.3 | | | | (2.09) | (0.80) | 4.1 | 4.2 | 14.2 | 20.1 | | | | |
| | 1,148 | 7,261 | 1,858 | 6,117 | 1,117 | 185 | 146 | 1.62 | 0.84 | 331 | 2,214 | 621 | 2,117 | | | | |
| 銚子 | ▲ 7.8 | 1.1 | 19.0 | 8.4 | | | | (1.61) | (0.77) | ▲ 8.0 | 6.8 | ▲ 2.3 | 2.1 | | | | |
| | 353 | 2,197 | 644 | 1,778 | 475 | 151 | 111 | 1.82 | 0.81 | 126 | 883 | 217 | 580 | | | | |
| 館山 | 4.0 | ▲ 8.3 | 14.6 | 11.5 | | | | (3.54) | (1.65) | 12.8 | ▲ 12.8 | 35.6 | 20.9 | | | | |
| | 257 | 1,280 | 690 | 2,225 | 301 | 92 | 88 | 2.68 | 1.74 | 88 | 492 | 335 | 1,086 | | | | |
| 木更津 | 2.9 | 0.7 | 7.1 | ▲ 4.6 | | | | (1.82) | (1.14) | ▲ 2.3 | ▲ 0.8 | 17.5 | 3.7 | | | | |
| | 685 | 3,928 | 1,776 | 4,630 | 784 | 170 | 148 | 2.59 | 1.18 | 211 | 1,425 | 450 | 1,255 | | | | |
| 佐原 | 26.8 | 7.4 | 13.9 | 9.6 | | | | (1.62) | (0.78) | 14.8 | 18.1 | ▲ 13.1 | 7.2 | | | | |
| | 246 | 1,321 | 361 | 1,131 | 266 | 58 | 53 | 1.47 | 0.86 | 93 | 560 | 126 | 417 | | | | |
| 茂原 | 2.9 | 1.2 | 21.5 | 14.5 | | | | (1.82) | (1.00) | 5.1 | 12.1 | 20.1 | 21.6 | | | | |
| | 424 | 2,448 | 804 | 2,445 | 519 | 122 | 105 | 1.90 | 1.00 | 145 | 956 | 335 | 1,025 | | | | |
| (いすみ) | 12.1 | 3.5 | 27.3 | 30.6 | | | | (2.82) | (0.97) | 41.2 | 26.4 | 8.9 | 10.5 | | | | |
| | 111 | 835 | 224 | 734 | 136 | 31 | 34 | 2.02 | 0.88 | 48 | 378 | 110 | 326 | | | | |
| 松戸 | 0.8 | 3.7 | ▲ 20.6 | 1.8 | | | | (1.49) | (0.61) | 2.7 | 9.7 | ▲ 26.2 | 1.8 | | | | |
| | 2,458 | 15,946 | 2,754 | 9,950 | 3,001 | 475 | 326 | 1.12 | 0.62 | 794 | 5,417 | 1,239 | 4,528 | | | | |
| (野田) | 6.6 | 3.7 | ▲ 5.3 | ▲ 14.3 | | | | (1.30) | (0.66) | ▲ 1.5 | 8.8 | ▲ 27.6 | ▲ 21.6 | | | | |
| | 374 | 2,090 | 466 | 1,437 | 401 | 77 | 59 | 1.25 | 0.69 | 131 | 792 | 176 | 570 | | | | |
| 船橋 | ▲ 3.4 | 3.3 | 13.4 | ▲ 2.7 | | | | (1.39) | (0.63) | ▲ 6.0 | 8.7 | 12.4 | ▲ 7.1 | | | | |
| | 2,003 | 14,097 | 2,870 | 8,980 | 2,510 | 330 | 267 | 1.43 | 0.64 | 624 | 5,007 | 1,159 | 3,452 | | | | |
| 成田 | ▲ 3.2 | ▲ 1.0 | 17.1 | 10.5 | | | | (1.63) | (0.67) | 8.3 | 7.0 | 48.7 | 10.8 | | | | |
| | 972 | 6,373 | 1,537 | 4,502 | 1,067 | 190 | 142 | 1.58 | 0.71 | 367 | 2,465 | 647 | 1,613 | | | | |
| 千葉南 | ▲ 1.1 | 7.0 | ▲ 16.9 | ▲ 4.4 | | | | (1.89) | (0.85) | ▲ 9.2 | 10.8 | ▲ 25.2 | ▲ 10.9 | | | | |
| | 1,250 | 7,706 | 1,922 | 6,503 | 1,470 | 254 | 217 | 1.54 | 0.84 | 426 | 2,843 | 601 | 2,045 | | | | |

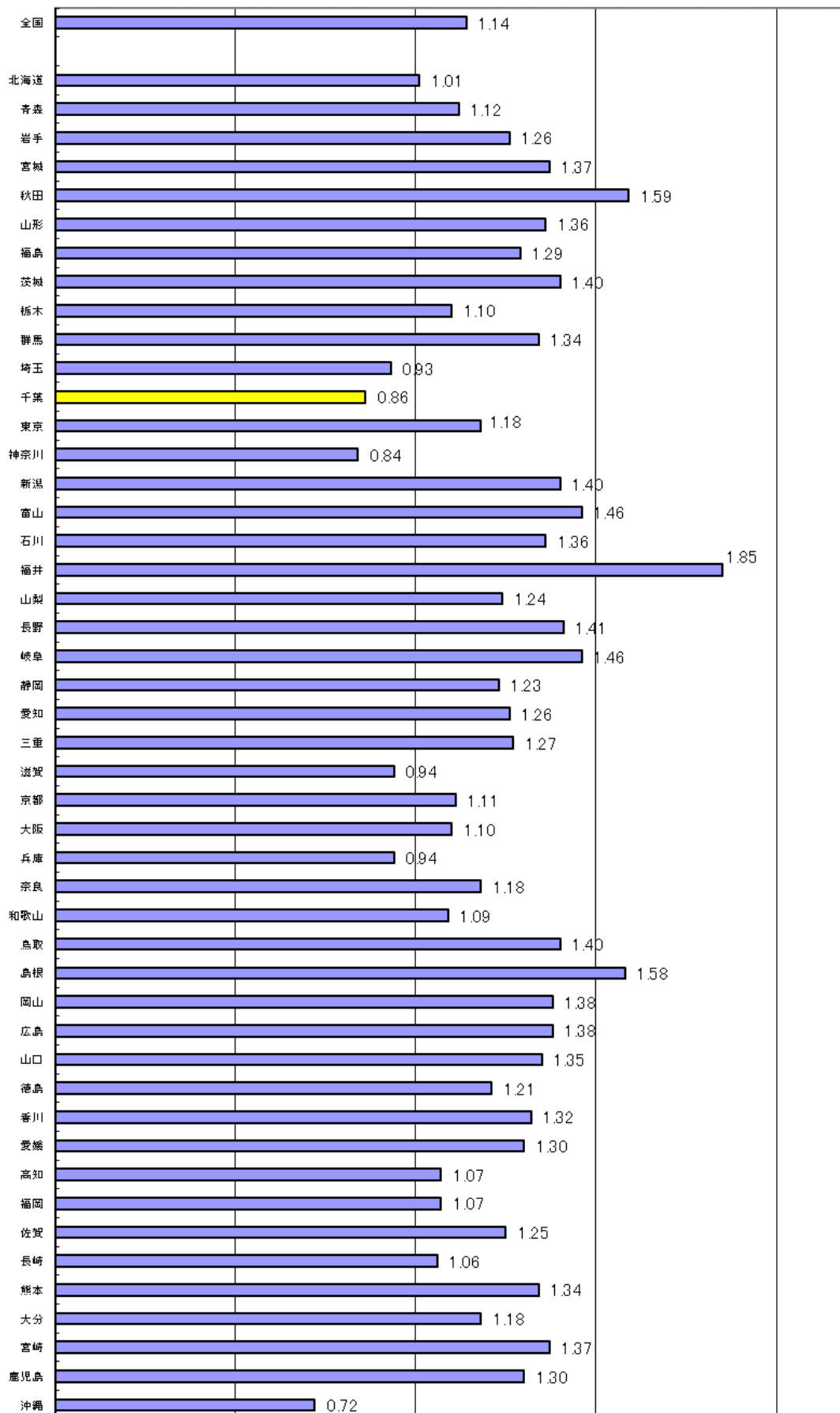
注1 所別欄()は、出張所で外数である。

注2 所別の上段は、前年同月比である。(%)

注3 求人倍率欄()は、前月の求人倍率である。

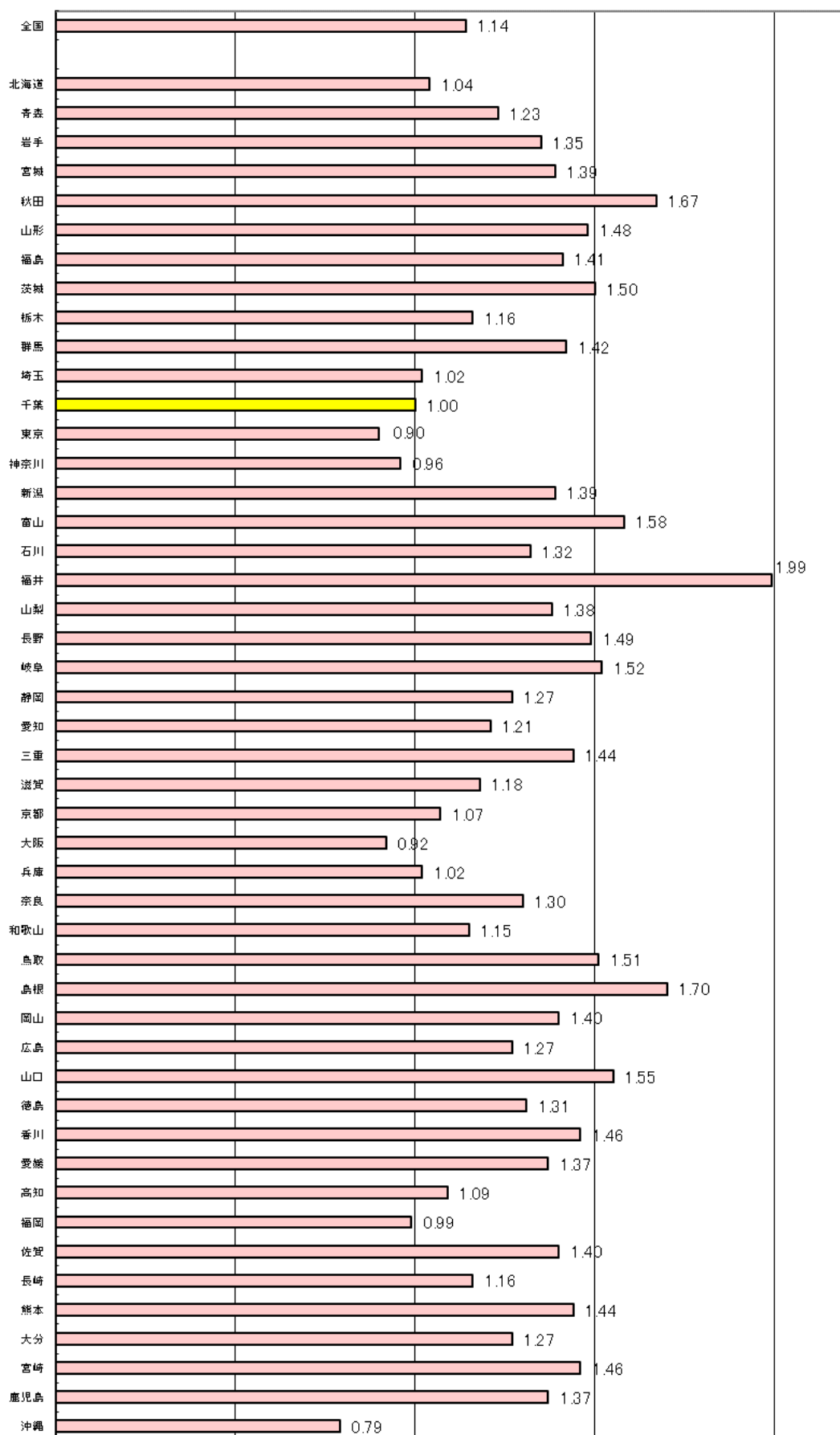
都道府県別有効求人倍率(令和3年8月)受理地別

(倍)



都道府県別有効求人倍率(令和3年8月)就業地別

(倍)



【参考】季節調整済 新規求人倍率(新規学卒者を除きパートタイムを含む)

| 西暦 | 和暦 | 1月 | 2月 | 3月 | 4月 | 5月 | 6月 | 7月 | 8月 | 9月 | 10月 | 11月 | 12月 | 年計 | 年度計 |
|-----|-----|------|------|------|------|------|------|------|------|------|------|------|------|------|------|
| 63年 | 38年 | 0.79 | 0.79 | 0.83 | 0.82 | 0.74 | 0.93 | 1.12 | 0.85 | 1.06 | 0.84 | 0.97 | 1.30 | 0.91 | 1.17 |
| 64年 | 39年 | 0.95 | 1.14 | 0.88 | 1.16 | 1.22 | 1.24 | 1.19 | 1.19 | 1.02 | 1.08 | 1.09 | 1.02 | 1.08 | 1.08 |
| 65年 | 40年 | 0.98 | 0.94 | 0.96 | 0.81 | 0.79 | 0.70 | 0.65 | 0.68 | 0.72 | 0.63 | 0.60 | 0.69 | 0.77 | 0.72 |
| 66年 | 41年 | 0.73 | 0.75 | 0.79 | 0.93 | 0.97 | 0.93 | 0.97 | 1.11 | 1.23 | 1.18 | 1.06 | 1.19 | 1.01 | 1.14 |
| 67年 | 42年 | 1.38 | 1.18 | 1.32 | 1.40 | 1.31 | 1.45 | 1.46 | 1.67 | 1.20 | 1.47 | 1.54 | 1.47 | 1.41 | 1.45 |
| 68年 | 43年 | 1.50 | 1.52 | 1.48 | 1.33 | 1.50 | 1.50 | 1.60 | 1.67 | 1.54 | 1.57 | 1.57 | 1.47 | 1.52 | 1.57 |
| 69年 | 44年 | 1.60 | 1.76 | 1.71 | 1.71 | 1.88 | 1.73 | 1.80 | 1.79 | 1.75 | 1.72 | 1.95 | 1.85 | 1.76 | 1.85 |
| 70年 | 45年 | 1.99 | 1.95 | 2.00 | 1.86 | 1.77 | 2.35 | 1.87 | 1.61 | 1.93 | 1.79 | 1.56 | 1.90 | 1.87 | 1.82 |
| 71年 | 46年 | 1.70 | 1.68 | 1.65 | 1.70 | 1.71 | 1.59 | 1.43 | 1.58 | 1.39 | 1.36 | 1.39 | 1.21 | 1.52 | 1.48 |
| 72年 | 47年 | 1.31 | 1.34 | 1.51 | 1.50 | 1.57 | 1.64 | 1.89 | 1.74 | 2.07 | 2.15 | 2.53 | 2.72 | 1.78 | 2.15 |
| 73年 | 48年 | 2.71 | 2.94 | 2.62 | 2.93 | 2.82 | 3.45 | 3.20 | 2.88 | 2.88 | 3.05 | 3.00 | 2.38 | 2.90 | 2.88 |
| 74年 | 49年 | 2.48 | 2.31 | 2.31 | 2.10 | 2.02 | 1.95 | 1.55 | 1.62 | 1.78 | 1.44 | 1.30 | 1.24 | 1.85 | 1.55 |
| 75年 | 50年 | 1.11 | 1.10 | 1.16 | 1.28 | 1.17 | 1.04 | 1.19 | 1.20 | 1.11 | 1.11 | 1.04 | 0.97 | 1.12 | 1.15 |
| 76年 | 51年 | 1.07 | 1.24 | 1.20 | 1.12 | 1.21 | 1.23 | 1.22 | 1.16 | 1.21 | 1.05 | 1.08 | 1.11 | 1.15 | 1.10 |
| 77年 | 52年 | 1.07 | 0.98 | 0.88 | 0.90 | 0.92 | 0.85 | 0.89 | 0.89 | 0.92 | 0.97 | 0.96 | 0.97 | 0.94 | 0.95 |
| 78年 | 53年 | 1.04 | 1.08 | 1.03 | 1.07 | 1.09 | 1.05 | 1.17 | 1.25 | 1.13 | 1.19 | 1.24 | 1.23 | 1.10 | 1.21 |
| 79年 | 54年 | 1.27 | 1.26 | 1.49 | 1.37 | 1.37 | 1.45 | 1.37 | 1.44 | 1.50 | 1.52 | 1.36 | 1.44 | 1.38 | 1.44 |
| 80年 | 55年 | 1.50 | 1.31 | 1.37 | 1.35 | 1.33 | 1.36 | 1.23 | 1.15 | 1.21 | 1.15 | 1.25 | 1.16 | 1.27 | 1.24 |
| 81年 | 56年 | 1.10 | 1.14 | 1.06 | 1.02 | 0.95 | 1.05 | 1.11 | 1.00 | 1.05 | 0.92 | 0.91 | 0.94 | 1.02 | 1.06 |
| 82年 | 57年 | 0.87 | 0.94 | 0.86 | 0.89 | 1.02 | 1.08 | 1.04 | 0.97 | 0.96 | 1.15 | 0.85 | 0.99 | 0.97 | 0.96 |
| 83年 | 58年 | 0.99 | 0.96 | 0.89 | 0.90 | 0.91 | 0.85 | 0.92 | 0.94 | 0.97 | 0.89 | 0.95 | 0.92 | 0.92 | 0.92 |
| 84年 | 59年 | 0.95 | 0.93 | 0.93 | 0.92 | 0.99 | 0.91 | 0.94 | 0.98 | 0.88 | 1.00 | 0.93 | 0.99 | 0.95 | 0.96 |
| 85年 | 60年 | 0.92 | 1.02 | 0.95 | 0.93 | 0.94 | 0.95 | 0.90 | 0.93 | 0.94 | 0.85 | 0.94 | 0.94 | 0.94 | 0.92 |
| 86年 | 61年 | 0.91 | 0.92 | 0.92 | 0.88 | 0.86 | 0.86 | 0.85 | 0.93 | 0.98 | 0.95 | 0.82 | 0.95 | 0.90 | 0.93 |
| 87年 | 62年 | 0.99 | 1.05 | 1.17 | 1.29 | 1.10 | 1.27 | 1.43 | 1.51 | 1.48 | 1.59 | 1.60 | 1.66 | 1.32 | 1.51 |
| 88年 | 63年 | 1.78 | 1.72 | 1.84 | 1.95 | 1.94 | 2.02 | 2.10 | 1.99 | 2.06 | 2.00 | 2.11 | 2.22 | 1.97 | 2.09 |
| 89年 | 元年 | 2.26 | 2.28 | 2.26 | 2.25 | 2.37 | 2.31 | 2.37 | 2.39 | 2.53 | 2.52 | 2.64 | 2.40 | 2.37 | 2.45 |
| 90年 | 02年 | 2.58 | 2.62 | 2.44 | 2.61 | 2.52 | 2.70 | 2.39 | 2.43 | 2.41 | 2.37 | 2.40 | 2.40 | 2.49 | 2.45 |
| 91年 | 03年 | 2.25 | 2.51 | 2.48 | 2.37 | 2.58 | 2.41 | 2.33 | 2.23 | 2.26 | 2.23 | 2.29 | 2.23 | 2.35 | 2.22 |
| 92年 | 04年 | 2.02 | 2.02 | 1.84 | 1.81 | 1.67 | 1.69 | 1.62 | 1.58 | 1.61 | 1.52 | 1.39 | 1.41 | 1.66 | 1.50 |
| 93年 | 05年 | 1.44 | 1.27 | 1.21 | 1.24 | 1.22 | 1.16 | 1.12 | 1.09 | 1.02 | 1.01 | 0.96 | 0.93 | 1.14 | 1.05 |
| 94年 | 06年 | 0.96 | 0.93 | 0.95 | 0.94 | 0.92 | 0.97 | 0.96 | 0.95 | 0.99 | 0.84 | 0.92 | 0.89 | 0.94 | 0.91 |
| 95年 | 07年 | 0.80 | 0.88 | 0.86 | 0.88 | 0.91 | 0.83 | 0.86 | 0.91 | 0.91 | 0.91 | 0.94 | 0.97 | 0.88 | 0.93 |
| 96年 | 08年 | 0.92 | 1.02 | 1.07 | 1.01 | 1.03 | 1.00 | 1.07 | 0.95 | 1.03 | 1.09 | 1.02 | 1.09 | 1.02 | 1.03 |
| 97年 | 09年 | 1.05 | 1.04 | 1.07 | 1.00 | 1.03 | 1.07 | 0.98 | 0.97 | 0.98 | 0.92 | 0.92 | 0.91 | 0.99 | 0.92 |
| 98年 | 10年 | 0.85 | 0.83 | 0.76 | 0.80 | 0.81 | 0.79 | 0.79 | 0.77 | 0.74 | 0.74 | 0.71 | 0.71 | 0.77 | 0.75 |
| 99年 | 11年 | 0.74 | 0.74 | 0.72 | 0.76 | 0.66 | 0.67 | 0.76 | 0.68 | 0.73 | 0.76 | 0.74 | 0.76 | 0.73 | 0.75 |
| 00年 | 12年 | 0.80 | 0.82 | 0.83 | 0.86 | 0.88 | 0.93 | 0.91 | 0.94 | 0.96 | 0.99 | 1.00 | 1.02 | 0.91 | 0.96 |
| 01年 | 13年 | 1.04 | 1.00 | 1.03 | 1.39 | 1.19 | 1.02 | 1.08 | 0.96 | 0.86 | 0.90 | 0.93 | 0.78 | 1.01 | 0.96 |
| 02年 | 14年 | 0.82 | 0.88 | 0.79 | 0.75 | 0.83 | 0.85 | 0.81 | 0.91 | 0.88 | 0.84 | 0.85 | 0.92 | 0.84 | 0.86 |
| 03年 | 15年 | 0.92 | 0.88 | 0.95 | 0.93 | 0.92 | 0.92 | 0.97 | 1.00 | 0.96 | 0.97 | 1.00 | 0.98 | 0.95 | 0.98 |
| 04年 | 16年 | 1.05 | 1.04 | 1.02 | 1.08 | 0.89 | 1.06 | 1.07 | 1.08 | 1.26 | 1.28 | 1.37 | 1.33 | 1.11 | 1.20 |
| 05年 | 17年 | 1.32 | 1.38 | 1.36 | 1.34 | 1.31 | 1.39 | 1.36 | 1.30 | 1.30 | 1.30 | 1.38 | 1.34 | 1.33 | 1.35 |
| 06年 | 18年 | 1.39 | 1.50 | 1.38 | 1.34 | 1.38 | 1.46 | 1.40 | 1.27 | 1.36 | 1.41 | 1.38 | 1.47 | 1.39 | 1.39 |
| 07年 | 19年 | 1.38 | 1.43 | 1.46 | 1.56 | 1.57 | 1.50 | 1.46 | 1.48 | 1.36 | 1.44 | 1.47 | 1.35 | 1.45 | 1.44 |
| 08年 | 20年 | 1.36 | 1.36 | 1.34 | 1.24 | 1.33 | 1.23 | 1.19 | 1.18 | 1.08 | 1.01 | 0.97 | 0.97 | 1.19 | 1.04 |
| 09年 | 21年 | 0.93 | 0.81 | 0.82 | 0.77 | 0.70 | 0.74 | 0.69 | 0.71 | 0.77 | 0.73 | 0.69 | 0.78 | 0.75 | 0.73 |
| 10年 | 22年 | 0.72 | 0.76 | 0.79 | 0.78 | 0.81 | 0.76 | 0.79 | 0.84 | 0.87 | 0.83 | 0.86 | 0.84 | 0.80 | 0.84 |
| 11年 | 23年 | 0.85 | 0.94 | 0.94 | 0.91 | 0.75 | 0.85 | 0.96 | 0.93 | 0.96 | 0.98 | 1.05 | 0.96 | 0.92 | 0.95 |
| 12年 | 24年 | 1.09 | 1.08 | 1.05 | 1.11 | 1.14 | 1.15 | 1.19 | 1.17 | 1.14 | 1.16 | 1.15 | 1.18 | 1.13 | 1.15 |
| 13年 | 25年 | 1.13 | 1.15 | 1.19 | 1.16 | 1.24 | 1.32 | 1.28 | 1.27 | 1.35 | 1.40 | 1.45 | 1.48 | 1.27 | 1.37 |
| 14年 | 26年 | 1.49 | 1.62 | 1.56 | 1.52 | 1.51 | 1.50 | 1.48 | 1.46 | 1.41 | 1.58 | 1.46 | 1.52 | 1.50 | 1.51 |
| 15年 | 27年 | 1.58 | 1.65 | 1.55 | 1.67 | 1.71 | 1.66 | 1.70 | 1.77 | 1.75 | 1.66 | 1.76 | 1.79 | 1.68 | 1.73 |
| 16年 | 28年 | 1.87 | 1.73 | 1.80 | 1.88 | 1.95 | 1.96 | 1.95 | 2.02 | 1.94 | 2.09 | 2.00 | 1.97 | 1.92 | 1.97 |
| 17年 | 29年 | 1.97 | 2.02 | 2.02 | 1.91 | 2.05 | 2.18 | 2.00 | 1.99 | 2.17 | 2.21 | 2.20 | 2.30 | 2.09 | 2.15 |
| 18年 | 30年 | 2.31 | 2.22 | 2.23 | 2.24 | 2.27 | 2.33 | 2.34 | 2.24 | 2.28 | 2.28 | 2.29 | 2.10 | 2.27 | 2.28 |
| 19年 | 元年 | 2.30 | 2.29 | 2.31 | 2.39 | 2.24 | 2.21 | 2.30 | 2.28 | 2.09 | 2.26 | 2.24 | 2.20 | 2.27 | 2.21 |
| 20年 | 2年 | 2.04 | 2.10 | 2.08 | 1.87 | 1.71 | 1.51 | 1.54 | 1.69 | 1.75 | 1.61 | 1.70 | 1.88 | 1.78 | 1.68 |
| 21年 | 3年 | 1.74 | 1.53 | 1.78 | 1.56 | 1.73 | 1.80 | 1.74 | 1.58 | | | | | | |

(注) 令和2年12月以前の数値は、令和3年1月分公表時に新季節指数により改訂されている。

(注) 塗りつぶし部分は過去の最高と最低の数値。 - 11 -

(注) 年計及び年度計は実数値。

【参考】季節調整済 有効求人倍率(新規学卒者を除きパートタイムを含む)

| 西暦 | 和暦 | 1月 | 2月 | 3月 | 4月 | 5月 | 6月 | 7月 | 8月 | 9月 | 10月 | 11月 | 12月 | 年計 | 年度計 |
|-----|-----|------|------|------|------|------|------|------|------|------|------|------|------|------|------|
| 63年 | 38年 | 0.56 | 0.55 | 0.58 | 0.60 | 0.60 | 0.64 | 0.74 | 0.73 | 0.75 | 0.71 | 0.76 | 0.89 | 0.69 | 0.76 |
| 64年 | 39年 | 0.84 | 0.88 | 0.82 | 0.87 | 0.86 | 0.86 | 0.85 | 0.85 | 0.80 | 0.80 | 0.74 | 0.72 | 0.83 | 0.81 |
| 65年 | 40年 | 0.73 | 0.73 | 0.77 | 0.69 | 0.68 | 0.63 | 0.54 | 0.56 | 0.54 | 0.56 | 0.51 | 0.50 | 0.63 | 0.57 |
| 66年 | 41年 | 0.52 | 0.51 | 0.58 | 0.65 | 0.75 | 0.71 | 0.73 | 0.82 | 0.93 | 1.03 | 1.02 | 1.05 | 0.79 | 0.92 |
| 67年 | 42年 | 1.04 | 1.03 | 1.11 | 1.15 | 1.14 | 1.24 | 1.27 | 1.26 | 1.22 | 1.33 | 1.34 | 1.34 | 1.22 | 1.28 |
| 68年 | 43年 | 1.34 | 1.33 | 1.30 | 1.28 | 1.37 | 1.42 | 1.53 | 1.67 | 1.51 | 1.45 | 1.40 | 1.41 | 1.43 | 1.48 |
| 69年 | 44年 | 1.57 | 1.56 | 1.44 | 1.56 | 1.64 | 1.57 | 1.58 | 1.53 | 1.56 | 1.55 | 1.61 | 1.67 | 1.57 | 1.65 |
| 70年 | 45年 | 1.76 | 1.84 | 1.77 | 1.87 | 1.74 | 1.82 | 1.74 | 1.71 | 1.64 | 1.62 | 1.55 | 1.58 | 1.72 | 1.68 |
| 71年 | 46年 | 1.50 | 1.48 | 1.47 | 1.32 | 1.42 | 1.32 | 1.21 | 1.28 | 1.24 | 1.30 | 1.32 | 1.27 | 1.34 | 1.29 |
| 72年 | 47年 | 1.23 | 1.22 | 1.26 | 1.25 | 1.22 | 1.22 | 1.37 | 1.49 | 1.64 | 1.67 | 1.81 | 1.95 | 1.43 | 1.67 |
| 73年 | 48年 | 2.09 | 2.35 | 2.21 | 2.30 | 2.27 | 2.47 | 2.46 | 2.33 | 2.24 | 2.31 | 2.29 | 2.26 | 2.30 | 2.27 |
| 74年 | 49年 | 2.15 | 1.96 | 1.96 | 1.94 | 1.86 | 1.78 | 1.58 | 1.54 | 1.49 | 1.40 | 1.31 | 1.19 | 1.67 | 1.41 |
| 75年 | 50年 | 1.03 | 0.95 | 0.90 | 0.95 | 0.90 | 0.85 | 0.84 | 0.86 | 0.78 | 0.74 | 0.70 | 0.68 | 0.84 | 0.79 |
| 76年 | 51年 | 0.71 | 0.77 | 0.81 | 0.85 | 0.80 | 0.79 | 0.80 | 0.81 | 0.79 | 0.78 | 0.77 | 0.80 | 0.79 | 0.78 |
| 77年 | 52年 | 0.81 | 0.80 | 0.77 | 0.72 | 0.73 | 0.73 | 0.71 | 0.70 | 0.71 | 0.73 | 0.70 | 0.69 | 0.74 | 0.71 |
| 78年 | 53年 | 0.68 | 0.69 | 0.64 | 0.59 | 0.62 | 0.63 | 0.66 | 0.70 | 0.72 | 0.73 | 0.77 | 0.75 | 0.68 | 0.72 |
| 79年 | 54年 | 0.78 | 0.78 | 0.86 | 0.89 | 0.96 | 0.97 | 0.97 | 0.94 | 0.94 | 0.94 | 0.91 | 0.89 | 0.90 | 0.94 |
| 80年 | 55年 | 0.91 | 0.89 | 0.90 | 0.86 | 0.85 | 0.85 | 0.81 | 0.78 | 0.78 | 0.75 | 0.83 | 0.81 | 0.83 | 0.83 |
| 81年 | 56年 | 0.80 | 0.80 | 0.78 | 0.75 | 0.70 | 0.66 | 0.69 | 0.68 | 0.66 | 0.62 | 0.61 | 0.60 | 0.69 | 0.66 |
| 82年 | 57年 | 0.60 | 0.58 | 0.56 | 0.60 | 0.63 | 0.64 | 0.65 | 0.64 | 0.62 | 0.66 | 0.63 | 0.62 | 0.62 | 0.60 |
| 83年 | 58年 | 0.61 | 0.57 | 0.55 | 0.55 | 0.55 | 0.53 | 0.53 | 0.54 | 0.55 | 0.55 | 0.56 | 0.56 | 0.55 | 0.56 |
| 84年 | 59年 | 0.58 | 0.60 | 0.60 | 0.62 | 0.63 | 0.62 | 0.62 | 0.61 | 0.58 | 0.60 | 0.62 | 0.63 | 0.61 | 0.62 |
| 85年 | 60年 | 0.63 | 0.62 | 0.62 | 0.60 | 0.61 | 0.61 | 0.62 | 0.62 | 0.62 | 0.61 | 0.61 | 0.62 | 0.62 | 0.61 |
| 86年 | 61年 | 0.63 | 0.60 | 0.60 | 0.59 | 0.58 | 0.56 | 0.57 | 0.55 | 0.57 | 0.56 | 0.54 | 0.56 | 0.58 | 0.57 |
| 87年 | 62年 | 0.57 | 0.60 | 0.62 | 0.66 | 0.64 | 0.66 | 0.73 | 0.79 | 0.83 | 0.89 | 0.92 | 0.93 | 0.73 | 0.83 |
| 88年 | 63年 | 0.95 | 0.97 | 1.02 | 1.07 | 1.08 | 1.11 | 1.20 | 1.16 | 1.17 | 1.18 | 1.19 | 1.22 | 1.11 | 1.18 |
| 89年 | 元年 | 1.24 | 1.27 | 1.28 | 1.29 | 1.34 | 1.31 | 1.31 | 1.30 | 1.35 | 1.37 | 1.42 | 1.42 | 1.33 | 1.37 |
| 90年 | 02年 | 1.45 | 1.46 | 1.46 | 1.51 | 1.48 | 1.48 | 1.44 | 1.42 | 1.40 | 1.38 | 1.38 | 1.43 | 1.44 | 1.42 |
| 91年 | 03年 | 1.38 | 1.39 | 1.39 | 1.40 | 1.41 | 1.41 | 1.41 | 1.35 | 1.33 | 1.31 | 1.30 | 1.32 | 1.36 | 1.31 |
| 92年 | 04年 | 1.23 | 1.17 | 1.12 | 1.07 | 1.01 | 1.01 | 0.99 | 0.97 | 0.95 | 0.92 | 0.90 | 0.85 | 1.01 | 0.92 |
| 93年 | 05年 | 0.83 | 0.80 | 0.74 | 0.71 | 0.69 | 0.67 | 0.64 | 0.62 | 0.60 | 0.58 | 0.55 | 0.53 | 0.66 | 0.59 |
| 94年 | 06年 | 0.53 | 0.51 | 0.51 | 0.50 | 0.50 | 0.50 | 0.51 | 0.51 | 0.52 | 0.48 | 0.47 | 0.49 | 0.50 | 0.49 |
| 95年 | 07年 | 0.47 | 0.47 | 0.47 | 0.47 | 0.48 | 0.47 | 0.47 | 0.47 | 0.48 | 0.49 | 0.49 | 0.50 | 0.48 | 0.50 |
| 96年 | 08年 | 0.52 | 0.53 | 0.55 | 0.55 | 0.55 | 0.54 | 0.54 | 0.54 | 0.54 | 0.56 | 0.58 | 0.58 | 0.55 | 0.56 |
| 97年 | 09年 | 0.58 | 0.57 | 0.57 | 0.57 | 0.57 | 0.56 | 0.55 | 0.55 | 0.53 | 0.52 | 0.50 | 0.49 | 0.55 | 0.52 |
| 98年 | 10年 | 0.48 | 0.48 | 0.45 | 0.44 | 0.44 | 0.42 | 0.42 | 0.42 | 0.42 | 0.40 | 0.39 | 0.38 | 0.43 | 0.41 |
| 99年 | 11年 | 0.39 | 0.38 | 0.38 | 0.36 | 0.37 | 0.37 | 0.37 | 0.36 | 0.38 | 0.38 | 0.39 | 0.40 | 0.38 | 0.39 |
| 00年 | 12年 | 0.41 | 0.41 | 0.43 | 0.44 | 0.46 | 0.48 | 0.49 | 0.50 | 0.51 | 0.52 | 0.53 | 0.55 | 0.48 | 0.51 |
| 01年 | 13年 | 0.54 | 0.54 | 0.55 | 0.62 | 0.58 | 0.56 | 0.56 | 0.55 | 0.53 | 0.51 | 0.50 | 0.48 | 0.54 | 0.52 |
| 02年 | 14年 | 0.47 | 0.46 | 0.46 | 0.45 | 0.45 | 0.45 | 0.46 | 0.48 | 0.48 | 0.48 | 0.49 | 0.48 | 0.47 | 0.48 |
| 03年 | 15年 | 0.50 | 0.51 | 0.52 | 0.53 | 0.54 | 0.55 | 0.56 | 0.57 | 0.58 | 0.59 | 0.60 | 0.61 | 0.55 | 0.58 |
| 04年 | 16年 | 0.62 | 0.63 | 0.62 | 0.63 | 0.61 | 0.63 | 0.64 | 0.66 | 0.71 | 0.76 | 0.81 | 0.80 | 0.67 | 0.72 |
| 05年 | 17年 | 0.81 | 0.82 | 0.84 | 0.85 | 0.84 | 0.85 | 0.82 | 0.83 | 0.83 | 0.82 | 0.83 | 0.85 | 0.83 | 0.84 |
| 06年 | 18年 | 0.86 | 0.87 | 0.89 | 0.91 | 0.90 | 0.92 | 0.92 | 0.90 | 0.89 | 0.89 | 0.91 | 0.91 | 0.90 | 0.91 |
| 07年 | 19年 | 0.92 | 0.91 | 0.90 | 0.95 | 0.97 | 1.00 | 0.98 | 0.97 | 0.95 | 0.94 | 0.92 | 0.91 | 0.94 | 0.94 |
| 08年 | 20年 | 0.89 | 0.88 | 0.88 | 0.87 | 0.87 | 0.85 | 0.83 | 0.79 | 0.75 | 0.71 | 0.68 | 0.65 | 0.80 | 0.72 |
| 09年 | 21年 | 0.63 | 0.58 | 0.54 | 0.48 | 0.44 | 0.43 | 0.41 | 0.40 | 0.41 | 0.41 | 0.40 | 0.40 | 0.46 | 0.42 |
| 10年 | 22年 | 0.40 | 0.41 | 0.42 | 0.43 | 0.44 | 0.44 | 0.45 | 0.46 | 0.46 | 0.47 | 0.48 | 0.48 | 0.44 | 0.47 |
| 11年 | 23年 | 0.48 | 0.50 | 0.52 | 0.53 | 0.50 | 0.49 | 0.51 | 0.53 | 0.55 | 0.55 | 0.56 | 0.57 | 0.53 | 0.55 |
| 12年 | 24年 | 0.60 | 0.61 | 0.62 | 0.64 | 0.65 | 0.67 | 0.69 | 0.68 | 0.66 | 0.67 | 0.68 | 0.69 | 0.65 | 0.67 |
| 13年 | 25年 | 0.67 | 0.67 | 0.67 | 0.67 | 0.70 | 0.72 | 0.74 | 0.73 | 0.76 | 0.80 | 0.83 | 0.84 | 0.73 | 0.78 |
| 14年 | 26年 | 0.86 | 0.87 | 0.90 | 0.89 | 0.90 | 0.90 | 0.90 | 0.89 | 0.88 | 0.90 | 0.89 | 0.91 | 0.89 | 0.91 |
| 15年 | 27年 | 0.92 | 0.96 | 0.97 | 0.98 | 0.99 | 1.00 | 1.01 | 1.03 | 1.05 | 1.05 | 1.06 | 1.07 | 1.00 | 1.04 |
| 16年 | 28年 | 1.07 | 1.07 | 1.08 | 1.11 | 1.12 | 1.15 | 1.18 | 1.18 | 1.17 | 1.17 | 1.18 | 1.19 | 1.14 | 1.17 |
| 17年 | 29年 | 1.17 | 1.19 | 1.21 | 1.22 | 1.21 | 1.23 | 1.24 | 1.24 | 1.26 | 1.28 | 1.29 | 1.31 | 1.24 | 1.28 |
| 18年 | 30年 | 1.33 | 1.35 | 1.34 | 1.34 | 1.36 | 1.37 | 1.37 | 1.37 | 1.36 | 1.33 | 1.33 | 1.30 | 1.35 | 1.33 |
| 19年 | 元年 | 1.27 | 1.27 | 1.31 | 1.37 | 1.39 | 1.37 | 1.35 | 1.35 | 1.32 | 1.27 | 1.26 | 1.25 | 1.31 | 1.29 |
| 20年 | 2年 | 1.21 | 1.18 | 1.15 | 1.13 | 1.04 | 0.97 | 0.91 | 0.86 | 0.85 | 0.85 | 0.84 | 0.83 | 0.98 | 0.90 |
| 21年 | 3年 | 0.85 | 0.84 | 0.83 | 0.85 | 0.88 | 0.88 | 0.89 | 0.86 | | | | | | |

(注) 令和2年12月以前の数値は、令和3年1月分公表時に新季節指数により改訂されている。

(注) 塗りつぶし部分は過去の最高と最低の数値。

(注) 年計及び年度計は実数値。