



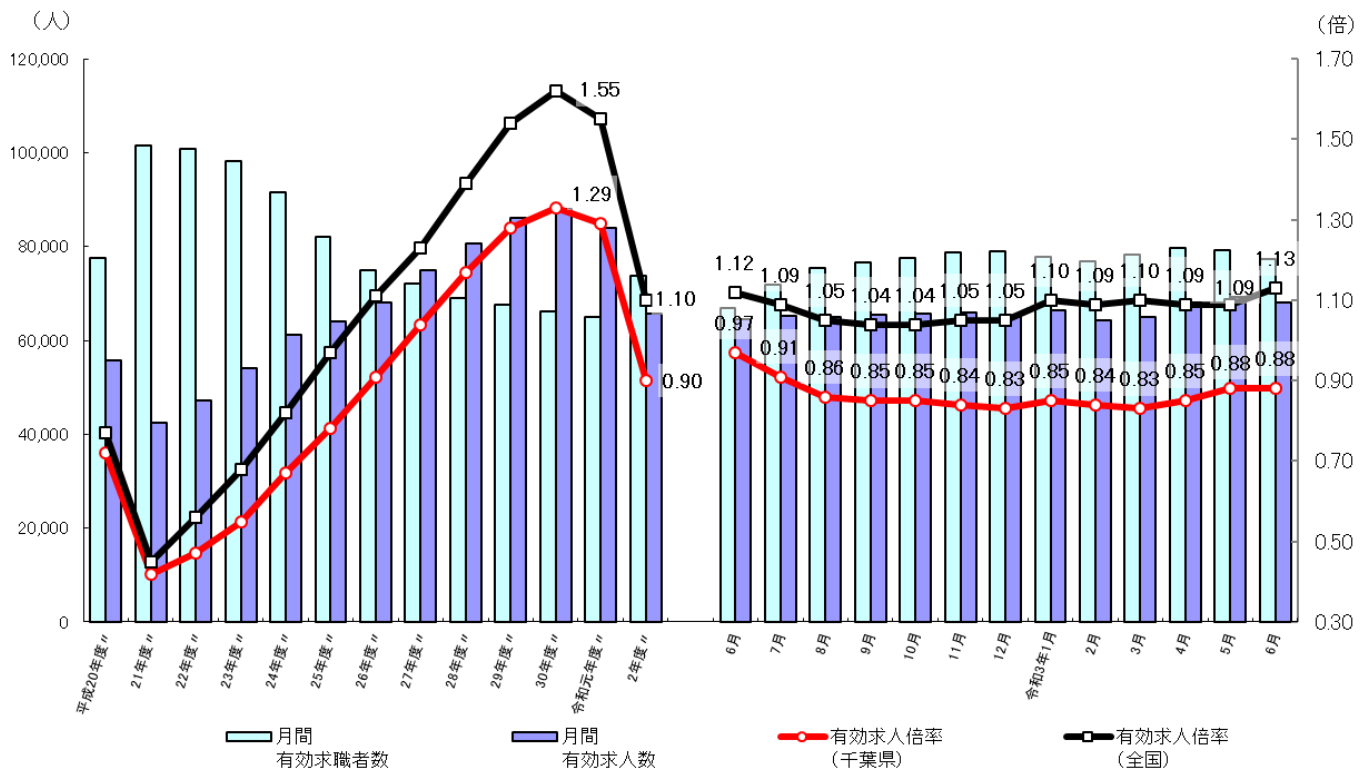
千葉労働局発表
令和3年7月30日

【照会先】
千葉労働局職業安定部職業安定課
課長 佐藤 幸生
地方労働市場情報官 平田 豊実
(代表電話)043(221)4081

最近の雇用失業情勢 (令和3年6月分)

- ・有効求人倍率（季節調整値）は0.88倍で、前月と同水準
- ・新規求人倍率（季節調整値）は1.80倍で、前月比0.07ポイント上昇

有効求人倍率、求人・求職の推移



(注) 月別の数値は季節調整値である。なお、令和2年12月以前の数値は、令和3年1月分公表時に新季節指数により改訂されている。

＜雇用情勢の概況＞

◎県内の雇用情勢は、求人が求職を下回っており、厳しさがみられる。

1 求人倍率

(第2表・第4表)

有効求人倍率(季節調整値)は0.88倍となり、前月と同水準

有効求人数(季節調整値)は前月比1.8%減、有効求職者数(同)は前月比2.3%減

新規求人倍率(季節調整値)は1.80倍となり、前月比0.07ポイント増加

新規求人数(季節調整値)は前月比9.8%増、新規求職者数(同)は前月比5.5%増

正社員有効求人倍率は0.61倍となり、前年同月に比べて0.05ポイント低下 (第3表)

2 求人

(第2表・第4表)

有効求人数(原数値)は、前年同月と比べて4.8%増加(2ヵ月連続の増加)

新規求人数(原数値)は、前年同月と比べて4.0%増加(2ヶ月ぶりの増加)

新規求人(原数値)の前年同月比を産業別にみると、宿泊業、飲食サービス業(61.0%増)、運輸業、郵便業(46.3%増)等で増加し、卸売業、小売業(19.6%減)等で減少した。

(第5表)

3 求職

(第2表・第4表)

有効求職者数(原数値)は、前年同月と比べて15.9%増加(13ヵ月連続の増加)

新規求職者数(原数値)は、前年同月と比べて16.3%減少(5ヵ月ぶりの減少)

4 雇用保険受給者の状況

雇用保険受給者実人員は、21,169人と前年同月と比べて0.5%増加(22ヶ月連続の増加)

(第7表)

全国の動き

厚生労働省が発表した令和3年6月の有効求人倍率(季節調整値)は、1.13倍となり、前月に比べて0.04ポイント増加。新規求人倍率(季節調整値)は、2.08倍となり、前月に比べて0.01ポイント減少。

有効求人数(季節調整値)は前月に比べ同水準、有効求職者(同)は3.6%減。

新規求人数(原数値)は前年同月に比べ5.4%増加。

これを産業別にみると、製造業(39.3%増)、サービス業(他に分類されないもの)(15.6%増)、教育、学習支援業(13.1%増)などで増加となり、宿泊業、飲食サービス業(10.6%減)で減少した。

第2表 一般職業紹介状況(新規学卒者を除きパートタイムを含む)【原数値】

年 月		3年 6月	3年 5月	2年 6月	対前月 増減差 (ポイント)	対前年同月 増減率、差 (%、ポイント)
全 数	1 月間有効求職者数	82,399	83,723	71,068	-	15.9
	2 新規求職申込件数	13,474	12,947	16,100	-	▲ 16.3
	3 月間有効求人数	64,578	64,860	61,600	-	4.8
	4 新規求人数	24,323	19,616	23,378	-	4.0
	5 就職件数	3,203	2,892	2,822	-	13.5
	6 有効求人倍率(3/1) (倍)	0.78	0.77	0.87	-	▲ 0.09
	季節調整値	0.88	0.88	0.97	0.00	-
	7 新規求人倍率(4/2) (倍)	1.81	1.52	1.45	-	0.36
	季節調整値	1.80	1.73	1.51	0.07	-
	8 就職率(5/2×100) (%)	23.8	22.3	17.5	-	6.3
9 充足数	2,739	2,550	2,399	-	14.2	
10 充足率(9/4×100) (%)	11.3	13.0	10.3	-	1.0	
常 用	11 月間有効求職者数	82,157	83,454	70,884	-	15.9
	12 新規求職申込件数	13,437	12,893	16,053	-	▲ 16.3
	13 月間有効求人数	59,330	59,893	57,080	-	3.9
	14 新規求人数	22,230	17,864	21,477	-	3.5
	15 就職件数	2,907	2,660	2,635	-	10.3
	16 有効求人倍率(13/11) (倍)	0.72	0.72	0.81	-	▲ 0.09
	17 新規求人倍率(14/12) (倍)	1.65	1.39	1.34	-	0.31
	18 就職率(15/12×100) (%)	21.6	20.6	16.4	-	5.2
	19 充足数	2,496	2,352	2,246	-	11.1
	20 充足率(19/14×100) (%)	11.2	13.2	10.5	-	0.7

(注)第2表 令和2年12月以前の求人倍率(季節調整値)の数値は、令和3年1月分公表時に新季節指数により改訂されている。

第3表 雇用形態別常用職業紹介状況(新規学卒者を除く)【原数値】

年 月		3年 6月	3年 5月	2年 6月	対前年同月 増減率、差 (%、ポイント)
パ ー ト タ イ ム を 除 く 常 用	1 月間有効求職者数	51,614	52,514	46,291	11.5
	2 新規求職申込件数	8,662	7,778	10,357	▲ 16.4
	3 月間有効求人数	37,413	37,563	36,176	3.4
	4 新規求人数	14,292	10,912	13,454	6.2
	5 就職件数	1,521	1,390	1,369	11.1
	6 有効求人倍率(3/1) (倍)	0.72	0.72	0.78	▲ 0.06
	7 新規求人倍率(4/2) (倍)	1.65	1.40	1.30	0.35
	8 就職率(5/2×100) (%)	17.6	17.9	13.2	4.4
	9 充足数	1,239	1,182	1,109	11.7
	10 充足率(9/4×100) (%)	8.7	10.8	8.2	0.5
正 社 員	11 月間有効求人数	31,292	31,455	30,442	2.8
	12 新規求人数	11,901	9,105	11,494	3.5
	13 就職件数	1,213	1,118	1,092	11.1
	14 有効求人倍率(11/1) (倍)	0.61	0.60	0.66	▲ 0.05
	15 充足数	1,014	962	905	12.0
	16 充足率(15/12×100) (%)	8.5	10.6	7.9	0.6
常 用 パ ー ト タ イ ム	17 月間有効求職者数	30,543	30,940	24,593	24.2
	18 新規求職申込件数	4,775	5,115	5,696	▲ 16.2
	19 月間有効求人数	21,917	22,330	20,904	4.8
	20 新規求人数	7,938	6,952	8,023	▲ 1.1
	21 就職件数	1,386	1,270	1,266	9.5
	22 有効求人倍率(19/17) (倍)	0.72	0.72	0.85	▲ 0.13
	23 新規求人倍率(20/18) (倍)	1.66	1.36	1.41	0.25
	24 就職率(21/18×100) (%)	29.0	24.8	22.2	6.8
	25 充足数	1,257	1,170	1,137	10.6
	26 充足率(25/20×100) (%)	15.8	16.8	14.2	1.6

第4表-1 一般職業紹介状況(推移)(新規学卒者を除きパートタイムを含む)

令和3年6月

項目 年月	月間有効求職者数		月間有効求人数		有効求人倍率		新規求職申込件数		新規求人数		新規求人倍率		就職件数	
	季調	実数	季調	実数	季節	実数	季調	実数	季調	実数	季節	実数	季調	実数
	人	人	人	人	倍	倍	件	件	人	人	倍	倍	件	件
平成27年度	—	72,193	—	74,784	—	1.04	—	15,658	—	27,061	—	1.73	—	4,790
平成28年度	—	69,045	—	80,679	—	1.17	—	14,879	—	29,314	—	1.97	—	4,636
平成29年度	—	67,616	—	86,262	—	1.28	—	14,141	—	30,349	—	2.15	—	4,362
平成30年度	—	66,097	—	88,117	—	1.33	—	13,418	—	30,598	—	2.28	—	4,099
令和元年度	—	64,933	—	83,605	—	1.29	—	13,002	—	28,730	—	2.21	—	3,680
令和2年度	—	73,520	—	65,816	—	0.90	—	13,592	—	22,888	—	1.68	—	2,877
年度は月平均値														
令和2年 3月	65,723	65,471	75,336	78,578	1.15	1.20	12,570	13,201	26,204	24,986	2.08	1.89	—	3,979
4月	62,719	66,347	70,755	69,807	1.13	1.05	10,857	15,120	20,344	21,014	1.87	1.39	—	2,425
5月	63,029	66,666	65,629	61,865	1.04	0.93	12,728	12,882	21,751	19,726	1.71	1.53	—	1,959
6月	66,841	71,068	64,622	61,600	0.97	0.87	15,707	16,100	23,689	23,378	1.51	1.45	—	2,822
7月	71,933	73,893	65,172	62,669	0.91	0.85	14,585	14,009	22,508	22,728	1.54	1.62	—	3,038
8月	75,430	75,537	65,068	63,278	0.86	0.84	13,940	11,953	23,524	21,285	1.69	1.78	—	2,698
9月	76,607	76,760	65,401	65,060	0.85	0.85	13,625	13,195	23,817	23,844	1.75	1.81	—	3,081
10月	77,619	78,633	65,815	67,685	0.85	0.86	13,973	15,183	22,484	25,366	1.61	1.67	—	3,251
11月	78,768	76,989	65,954	68,033	0.84	0.88	14,029	11,697	23,829	21,726	1.70	1.86	—	2,946
12月	79,001	72,942	65,205	67,196	0.83	0.92	13,462	10,009	25,259	23,658	1.88	2.36	—	2,889
令和3年 1月	77,871	71,704	66,398	67,487	0.85	0.94	13,059	13,571	22,700	24,511	1.74	1.81	—	2,341
2月	76,750	73,335	64,232	66,654	0.84	0.91	13,673	13,975	20,956	21,656	1.53	1.55	—	2,942
3月	78,158	78,369	64,946	68,453	0.83	0.87	13,699	15,404	24,383	25,763	1.78	1.67	—	4,133
4月	79,707	84,314	67,965	66,789	0.85	0.79	14,419	20,204	22,544	23,434	1.56	1.16	—	3,358
5月	79,193	83,723	69,317	64,860	0.88	0.77	12,651	12,947	21,878	19,616	1.73	1.52	—	2,892
6月	77,406	82,399	68,099	64,578	0.88	0.78	13,345	13,474	24,025	24,323	1.80	1.81	—	3,203

第4表-2 一般職業紹介状況(推移)(増減率)(新規学卒者を除きパートタイムを含む)

令和3年6月

項目 年月	月間有効求職者数		月間有効求人数		新規求職申込件数		新規求人数		就職件数	
	季調	実数	季調	実数	季調	実数	季調	実数	季調	実数
	対前月	対前年同月	対前月	対前年同月	対前月	対前年同月	対前月	対前年同月	対前月	対前年同月
	増減率	増減率	増減率	増減率	増減率	増減率	増減率	増減率	増減率	増減率
	%	%	%	%	%	%	%	%	%	%
平成27年度	—	▲ 3.9	—	9.8	—	▲ 4.2	—	9.5	—	▲ 2.5
平成28年度	—	▲ 4.4	—	7.9	—	▲ 5.0	—	8.3	—	▲ 3.2
平成29年度	—	▲ 2.1	—	6.9	—	▲ 5.0	—	3.5	—	▲ 5.9
平成30年度	—	▲ 2.2	—	2.2	—	▲ 5.1	—	0.8	—	▲ 6.0
令和元年度	—	▲ 1.8	—	▲ 5.1	—	▲ 3.1	—	▲ 6.1	—	▲ 10.2
令和2年度	—	13.2	—	▲ 21.3	—	4.5	—	▲ 20.3	—	▲ 21.8
令和2年 3月	▲ 0.8	▲ 0.1	▲ 3.7	▲ 12.1	▲ 3.9	▲ 1.6	▲ 4.6	▲ 13.8	—	▲ 17.4
4月	▲ 4.6	▲ 3.7	▲ 6.1	▲ 20.9	▲ 13.6	▲ 16.1	▲ 22.4	▲ 33.5	—	▲ 15.4
5月	0.5	▲ 3.4	▲ 7.2	▲ 27.8	17.2	▲ 8.5	6.9	▲ 31.0	—	▲ 47.2
6月	6.0	4.5	▲ 1.5	▲ 26.8	23.4	27.8	8.9	▲ 15.0	—	▲ 33.5
7月	7.6	11.2	0.9	▲ 26.2	▲ 7.1	4.4	▲ 5.0	▲ 30.1	—	▲ 28.0
8月	4.9	16.2	▲ 0.2	▲ 25.8	▲ 4.4	1.3	4.5	▲ 27.1	—	▲ 21.8
9月	1.6	19.5	0.5	▲ 22.4	▲ 2.3	8.7	1.2	▲ 7.9	—	▲ 19.4
10月	1.3	21.2	0.6	▲ 19.0	2.6	14.0	▲ 5.6	▲ 20.7	—	▲ 8.2
11月	1.5	21.9	0.2	▲ 18.7	0.4	5.6	6.0	▲ 25.0	—	▲ 16.7
12月	0.3	21.6	▲ 1.1	▲ 19.5	▲ 4.0	4.7	6.0	▲ 11.1	—	▲ 19.5
令和3年 1月	▲ 1.4	17.6	1.8	▲ 16.9	▲ 3.0	▲ 2.6	▲ 10.1	▲ 14.2	—	▲ 11.4
2月	▲ 1.4	16.1	▲ 3.3	▲ 17.3	4.7	8.6	▲ 7.7	▲ 23.4	—	▲ 11.7
3月	1.8	19.7	1.1	▲ 12.9	0.2	16.7	16.4	3.1	—	▲ 12.6
4月	2.0	27.1	4.6	▲ 4.3	5.3	33.6	▲ 7.5	11.5	—	38.5
5月	▲ 0.6	25.6	2.0	4.8	▲ 12.3	0.5	▲ 3.0	▲ 0.6	—	47.6
6月	▲ 2.3	15.9	▲ 1.8	4.8	5.5	▲ 16.3	9.8	4.0	—	13.5

(注) 令和2年12月以前の数値は、令和3年1月分公表時に新季節指数により改訂されている。

第5表 主要産業別、規模別一般新規求人状況

○ 主要産業別、規模別 一般新規求人状況(新規学卒者を除く)

令和3年6月

産 業 ・ 規 模	全 数	一 般			パートタイム
		常 用	臨時・季節		
合 計	24,323	15,167	14,292	875	9,156
D 建設業	3,513	3,354	3,325	29	159
E 製造業	1,622	1,223	1,199	24	399
G 情報通信業	492	461	420	41	31
H 運輸業,郵便業	1,698	1,305	1,268	37	393
I 卸売業,小売業	1,508	783	761	22	725
L 学術研究,専門・技術サービス業	555	431	419	12	124
M 宿泊業,飲食サービス業	1,127	666	661	5	461
N 生活関連サービス業,娯楽業	734	299	281	18	435
O 教育,学習支援業	391	174	172	2	217
P 医療,福祉	7,955	3,891	3,833	58	4,064
R サービス業(他に分類されないもの)	3,468	1,953	1,370	583	1,515
(規模別)					
29人以下	14,302	8,698	8,138	560	5,604
30~99人	6,650	4,434	4,229	205	2,216
100~299人	2,292	1,440	1,372	68	852
300~499人	543	296	283	13	247
500~999人	382	202	195	7	180
1,000人以上	154	97	75	22	57
合 計	4.0	7.1	6.2	23.2	▲ 0.6
D 建設業	11.9	13.2	12.8	93.3	▲ 9.7
E 製造業	17.8	20.6	21.7	▲ 17.2	9.9
G 情報通信業	▲ 11.0	▲ 11.5	▲ 7.7	▲ 37.9	▲ 3.1
H 運輸業,郵便業	46.3	50.7	50.4	60.9	33.2
I 卸売業,小売業	▲ 19.6	▲ 28.7	▲ 29.7	37.5	▲ 6.7
L 学術研究,専門・技術サービス業	17.3	25.7	23.2	300.0	▲ 4.6
M 宿泊業,飲食サービス業	61.0	224.9	230.5	0.0	▲ 6.9
N 生活関連サービス業,娯楽業	▲ 7.1	▲ 31.3	▲ 33.6	50.0	22.5
O 教育,学習支援業	▲ 11.5	▲ 8.4	▲ 8.5	0.0	▲ 13.9
P 医療,福祉	▲ 1.4	▲ 5.2	▲ 5.7	38.1	2.5
R サービス業(他に分類されないもの)	6.6	13.6	6.2	35.9	▲ 1.2
(規模別)					
29人以下	2.2	1.1	▲ 0.1	23.1	3.9
30~99人	10.1	25.0	24.4	37.6	▲ 11.1
100~299人	▲ 0.5	5.6	6.5	▲ 10.5	▲ 9.3
300~499人	▲ 8.4	▲ 18.7	▲ 17.7	▲ 35.0	7.9
500~999人	36.4	13.5	14.7	▲ 12.5	76.5
1,000人以上	▲ 4.9	▲ 7.6	▲ 27.2	1,000.0	0.0

○ 主要産業における対前年同月比の推移(新規学卒者を除く)

単位: %

産 業	2年						3年						
	6月	7月	8月	9月	10月	11月	12月	1月	2月	3月	4月	5月	6月
合 計	▲ 15.0	▲ 30.1	▲ 27.1	▲ 7.9	▲ 20.7	▲ 25.0	▲ 11.1	▲ 14.2	▲ 23.4	3.1	11.5	▲ 0.6	4.0
D 建設業	8.4	▲ 10.9	▲ 1.8	17.6	10.7	▲ 5.9	49.0	14.4	4.2	24.6	9.7	▲ 1.2	11.9
E 製造業	▲ 18.3	▲ 38.9	▲ 44.2	▲ 18.5	▲ 25.9	▲ 40.0	▲ 18.6	▲ 15.4	▲ 29.8	16.1	10.5	18.1	17.8
G 情報通信業	▲ 24.7	▲ 33.0	▲ 19.6	17.1	▲ 36.6	▲ 40.1	1.1	▲ 32.0	▲ 29.1	12.8	▲ 3.3	▲ 2.6	▲ 11.0
H 運輸業,郵便業	▲ 34.3	▲ 16.9	▲ 24.5	▲ 21.5	▲ 31.7	▲ 22.9	▲ 11.7	▲ 19.8	▲ 41.2	15.1	2.0	0.5	46.3
I 卸売業,小売業	▲ 36.6	▲ 32.0	▲ 42.8	▲ 37.1	▲ 32.2	▲ 45.0	▲ 40.3	▲ 6.5	▲ 42.2	▲ 26.0	30.8	5.9	▲ 19.6
L 学術研究,専門・技術サービス業	5.3	▲ 22.1	▲ 51.0	8.4	▲ 13.3	▲ 24.3	16.0	▲ 11.2	15.4	28.5	15.1	▲ 19.8	17.3
M 宿泊業,飲食サービス業	▲ 41.8	▲ 63.8	▲ 52.7	9.4	▲ 52.4	▲ 36.9	29.7	▲ 45.0	▲ 25.2	97.3	▲ 1.1	▲ 5.5	61.0
N 生活関連サービス業,娯楽業	▲ 21.4	▲ 38.9	▲ 29.7	▲ 15.7	▲ 13.6	▲ 39.6	▲ 21.0	▲ 25.1	▲ 29.5	▲ 6.5	28.8	15.6	▲ 7.1
O 教育,学習支援業	▲ 10.0	▲ 17.5	▲ 16.2	▲ 18.2	▲ 23.0	▲ 44.2	▲ 5.1	▲ 22.7	▲ 42.0	▲ 8.4	1.3	37.2	▲ 11.5
P 医療,福祉	▲ 2.2	▲ 23.5	▲ 11.9	3.5	▲ 14.1	▲ 2.7	▲ 5.6	▲ 14.9	▲ 11.4	▲ 3.9	▲ 1.1	▲ 4.3	▲ 1.4
R サービス業(他に分類されないもの)	▲ 29.3	▲ 38.2	▲ 57.8	▲ 26.8	▲ 26.6	▲ 54.0	▲ 36.0	▲ 2.4	▲ 41.5	▲ 8.9	30.5	0.2	6.6

(注) 1. 平成19年11月改定の「日本標準産業分類」に基づく区分により表章した。

(注) 2. (ー)は、前年同月の値が0であるため、計算できない。

第6表 新規求職申込件数及び有効求職者数の推移（常用）

		常用計（常用フルタイム＋常用的パート）				前年同月比	
		令和3年6月	令和3年5月	前月比	令和2年6月		
1	新規求職申込件数	計	13,437	12,893	4.2	16,053	▲ 16.3
		男	6,700	6,161	8.7	7,656	▲ 12.5
		女	6,730	6,721	0.1	8,389	▲ 19.8
	1のうち在職者		2,981	2,431	22.6	3,050	▲ 2.3
	1のうち離職者		9,243	9,295	▲ 0.6	11,741	▲ 21.3
	うち事業主都合離職者等		2,526	2,814	▲ 10.2	4,145	▲ 39.1
	うち自己都合離職者等		5,913	5,557	6.4	6,599	▲ 10.4
	うち自営、その他		183	146	25.3	175	4.6
	1のうち無業者		1,213	1,167	3.9	1,262	▲ 3.9
2	月間有効求職者数	計	82,157	83,454	▲ 1.6	70,884	15.9
		男	42,403	42,961	▲ 1.3	36,709	15.5
		女	39,663	40,399	▲ 1.8	34,090	16.3

(注)1. 新規求職申込件数の内訳は、「常用」で集計されているため「一般」の数値(本日配付資料の原数値)とは一致しない。

2. 性別を記入しない求職申込が可能のため、男女の数値の和と計欄の数値とは一致しない。

3. 「1のうち離職者」欄と「その内訳3項目」の欄は、主要な項目のみ記載のため合計数と一致しない。

第7表 雇用保険受給者実人員の推移

区分	平成20年度		21年度		22年度		23年度		24年度		25年度		26年度		27年度		28年度		29年度		30年度		令和元年度		2年度	
	平均	人数	平均	人数	平均	人数	平均	人数	平均	人数	平均	人数	平均	人数	平均	人数	平均	人数	平均	人数	平均	人数	平均	人数	平均	人数
受給者実人員	22,555	32,697	28,447	25,507	23,831	20,828	18,178	17,078	15,843	15,321	15,252	15,795	20,430	29.3												
前年度比	2.6	45.0	▲13.0	▲10.3	▲6.6	▲12.6	▲12.7	▲6.1	▲7.2	▲3.3	▲0.5	3.6	29.3													

区分	令和2年												
	6月	7月	8月	9月	10月	11月	12月	1月	2月	3月	4月	5月	6月
受給者実人員	21,068	23,007	23,765	23,855	22,855	20,963	20,863	18,905	18,964	19,654	19,127	18,731	21,169
前年同月比	39.2	42.7	46.2	47.3	37.3	30.2	26.8	16.4	23.6	22.9	24.5	17.8	0.5

第8表 職業別有効求人、有効求人倍率の状況(パートを含む)(原数値)

職業別	項目	有効求人人数												有効求人倍率														
		2年度			3年度			前年同月比			2年度			3年度			前年同月比			前年同月差								
		6月	7月	8月	9月	10月	11月	12月	1月	2月	3月	4月	5月	6月	6月	7月	8月	9月	10月	11月	12月	1月	2月	3月	4月	5月	6月	
合計		57,080	59,330	70,884	82,157	82,157	70,884	82,157	15.9	0.81	0.72	▲0.09	0.72	▲0.09	0.72	▲0.09	0.72	▲0.09	0.72	▲0.09	0.72	▲0.09	0.72	▲0.09	0.72	▲0.09	0.72	▲0.09
A 管理的職業		373	196	335	422	422	335	422	26.0	1.11	0.46	▲0.65	0.46	▲0.65	0.46	▲0.65	0.46	▲0.65	0.46	▲0.65	0.46	▲0.65	0.46	▲0.65	0.46	▲0.65	0.46	▲0.65
B 専門的・技術的職業		12,890	12,966	8,952	11,005	11,005	8,952	11,005	22.9	1.44	1.18	▲0.26	1.18	▲0.26	1.18	▲0.26	1.18	▲0.26	1.18	▲0.26	1.18	▲0.26	1.18	▲0.26	1.18	▲0.26	1.18	▲0.26
C 事務的職業		5,117	4,698	20,410	24,537	24,537	20,410	24,537	20.2	0.25	0.19	▲0.06	0.19	▲0.06	0.19	▲0.06	0.19	▲0.06	0.19	▲0.06	0.19	▲0.06	0.19	▲0.06	0.19	▲0.06	0.19	▲0.06
D 販売の職業		3,957	3,921	4,958	6,157	6,157	4,958	6,157	24.2	0.80	0.64	▲0.16	0.64	▲0.16	0.64	▲0.16	0.64	▲0.16	0.64	▲0.16	0.64	▲0.16	0.64	▲0.16	0.64	▲0.16	0.64	▲0.16
E サービスの職業		13,461	14,106	6,926	8,000	8,000	6,926	8,000	15.5	1.94	1.76	▲0.18	1.76	▲0.18	1.76	▲0.18	1.76	▲0.18	1.76	▲0.18	1.76	▲0.18	1.76	▲0.18	1.76	▲0.18	1.76	▲0.18
F 保安の職業		2,439	2,909	629	788	788	629	788	25.3	3.88	3.69	▲0.19	3.69	▲0.19	3.69	▲0.19	3.69	▲0.19	3.69	▲0.19	3.69	▲0.19	3.69	▲0.19	3.69	▲0.19	3.69	▲0.19
G 農林漁業の職業		408	463	454	620	620	454	620	36.6	0.90	0.75	▲0.15	0.75	▲0.15	0.75	▲0.15	0.75	▲0.15	0.75	▲0.15	0.75	▲0.15	0.75	▲0.15	0.75	▲0.15	0.75	▲0.15
H 生産工程の職業		4,261	4,895	3,271	3,640	3,640	3,271	3,640	11.3	1.30	1.34	▲0.04	1.34	▲0.04	1.34	▲0.04	1.34	▲0.04	1.34	▲0.04	1.34	▲0.04	1.34	▲0.04	1.34	▲0.04	1.34	▲0.04
I 輸送・機械運転の職業		3,831	4,270	2,841	3,182	3,182	2,841	3,182	12.0	1.35	1.34	▲0.01	1.34	▲0.01	1.34	▲0.01	1.34	▲0.01	1.34	▲0.01	1.34	▲0.01	1.34	▲0.01	1.34	▲0.01	1.34	▲0.01
J 建設・採掘の職業		5,204	5,578	723	922	922	723	922	27.5	7.20	6.05	▲1.15	6.05	▲1.15	6.05	▲1.15	6.05	▲1.15	6.05	▲1.15	6.05	▲1.15	6.05	▲1.15	6.05	▲1.15	6.05	▲1.15
K 運搬・清掃・包装等の職業		5,139	5,328	10,037	11,639	11,639	10,037	11,639	16.0	0.51	0.46	▲0.05	0.46	▲0.05	0.46	▲0.05	0.46	▲0.05	0.46	▲0.05	0.46	▲0.05	0.46	▲0.05	0.46	▲0.05	0.46	▲0.05

(注)1. 職業別常用求人・求職状況報告(月報)により主な職業のみを記載したため、職業の和と合計は一致しない。

(注)2. 月間有効求人倍率欄の前年同月比は、前年同月との増減をポイントで表示している。

第9表 公共職業安定所別求職・求人・紹介・就職・充足・求人倍率

(令和3年6月内容)

千 葉 県 計	① 一般(新規学卒者を除きパートタイムを含む)				② 求人倍率		③ ①のうちパート						
	新規求職 値	有効求職 値	新規求人 値	有効求人 値	紹介件数	就職件数	充足数	新規	有効	新規求職	有効求職	新規求人	有効求人
計	13,474	82,399	24,323	64,578	18,067	3,203	2,739	(1.52)	(0.77)	4,806	30,712	9,156	25,009
前年同月比、差	▲ 16.3	15.9	4.0	4.8	2.6	13.5	14.2	0.36ホ*	▲ 0.09ホ*	▲ 16.1	24.2	▲ 0.6	6.7
季調値	13,345	77,406	24,025	68,099				(1.73)	(0.88)				
前月比、差	5.5	▲ 2.3	9.8	▲ 1.8				1.80	0.88				
								0.07ホ*	0.00ホ*				
千葉	▲ 5.6	13.1	6.2	▲ 0.9				(2.30)	(1.15)	▲ 7.2	17.1	▲ 15.9	▲ 1.8
	2,173	12,428	5,644	14,432	2,711	462	554	2.60	1.16	798	4,493	1,987	5,494
市川	▲ 27.2	15.8	14.3	19.7				(1.47)	(0.76)	▲ 25.0	29.5	7.1	3.6
	1,149	7,765	2,184	5,862	1,611	221	184	1.90	0.75	372	2,549	887	2,032
銚子	▲ 22.7	18.0	11.1	10.1				(1.35)	(0.76)	▲ 17.8	25.4	31.8	14.4
	401	2,348	682	1,772	523	150	119	1.70	0.75	157	969	265	653
館山	▲ 23.5	5.6	6.4	17.3				(1.97)	(1.43)	▲ 23.1	8.9	20.5	29.2
	290	1,478	828	2,179	370	135	120	2.86	1.47	120	625	412	1,072
木更津	▲ 14.1	8.4	▲ 15.9	▲ 7.9				(2.42)	(1.17)	▲ 19.7	7.1	▲ 3.2	13.1
	733	3,992	1,744	4,689	862	193	188	2.38	1.17	257	1,492	520	1,475
佐原	▲ 8.1	23.1	4.2	1.8				(0.97)	(0.62)	1.8	47.3	▲ 3.6	▲ 11.5
	282	1,474	424	982	370	94	68	1.50	0.67	112	663	162	331
茂原	▲ 25.8	1.8	12.5	18.9				(1.69)	(0.93)	▲ 35.5	9.6	29.6	36.4
	448	2,504	874	2,409	542	137	117	1.95	0.96	142	1,009	385	1,082
(いすみ)	▲ 27.8	1.7	24.8	35.4				(2.48)	(0.87)	0.0	23.0	7.3	43.3
	114	859	267	776	138	52	44	2.34	0.90	62	407	117	384
松戸	▲ 17.8	18.6	17.0	7.8				(0.97)	(0.57)	▲ 18.9	30.2	12.7	13.0
	2,675	17,006	3,825	9,776	4,043	572	420	1.43	0.57	877	6,083	1,543	4,467
(野田)	▲ 3.4	17.9	▲ 21.8	1.6				(1.02)	(0.80)	4.6	28.4	▲ 23.6	4.4
	401	2,221	557	1,510	576	108	81	1.39	0.68	158	876	249	635
船橋	▲ 17.2	18.8	▲ 1.9	▲ 2.6				(1.32)	(0.57)	▲ 13.3	28.3	0.1	▲ 4.4
	2,381	15,246	3,266	8,870	3,310	460	330	1.37	0.58	862	5,663	1,254	3,470
成田	▲ 18.8	16.0	4.4	15.4				(1.32)	(0.63)	▲ 21.1	21.6	0.8	14.1
	1,072	6,891	1,619	4,582	1,383	254	247	1.51	0.66	396	2,739	596	1,699
千葉南	▲ 11.8	20.3	▲ 0.9	5.6				(1.49)	(0.80)	▲ 15.6	28.0	▲ 6.1	7.4
	1,355	8,187	2,409	6,739	1,628	365	267	1.78	0.82	493	3,144	779	2,215

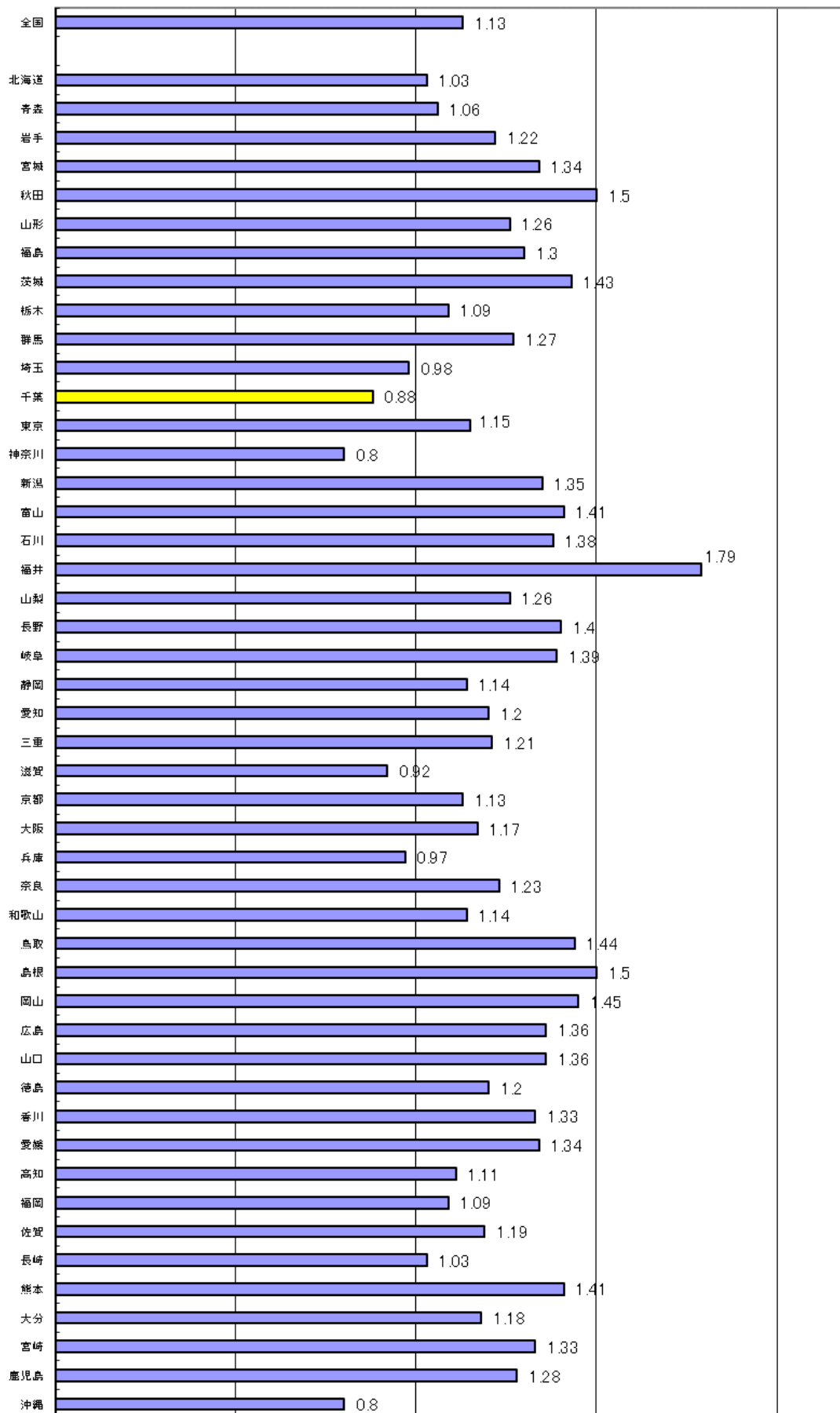
注1 所別欄()は、出張所で外数である。

注2 所別の上段は、前年同月比である。(%)

注3 求人倍率欄()は、前月の求人倍率である。

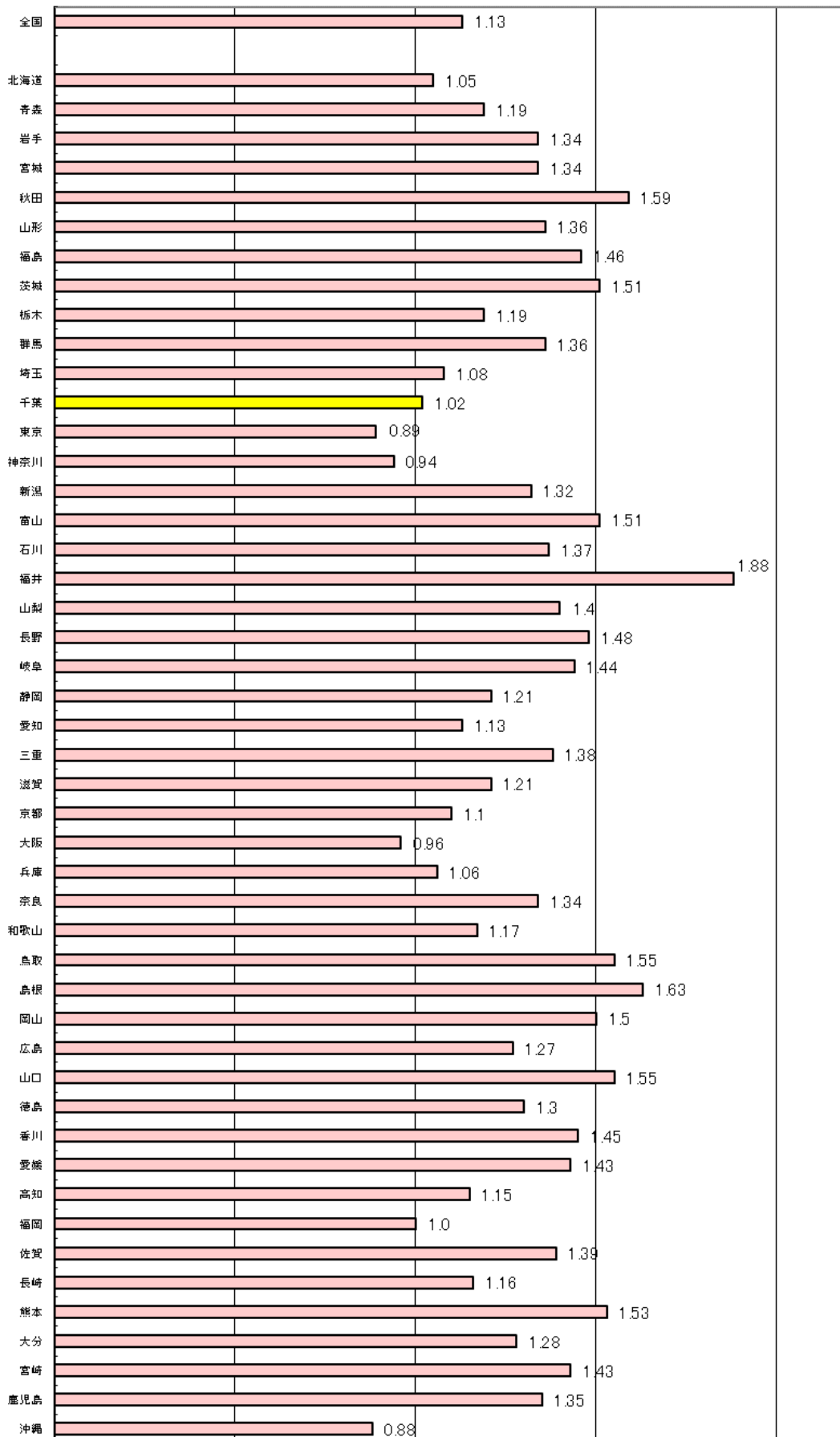
都道府県別有効求人倍率(令和3年6月)受理地別

(倍)



都道府県別有効求人倍率(令和3年6月)就業地別

(倍)



【参考】季節調整済 新規求人倍率(新規学卒者を除きパートタイムを含む)

西暦	和暦	1月	2月	3月	4月	5月	6月	7月	8月	9月	10月	11月	12月	年計	年度計
63年	38年	0.79	0.79	0.83	0.82	0.74	0.93	1.12	0.85	1.06	0.84	0.97	1.30	0.91	1.17
64年	39年	0.95	1.14	0.88	1.16	1.22	1.24	1.19	1.19	1.02	1.08	1.09	1.02	1.08	1.08
65年	40年	0.98	0.94	0.96	0.81	0.79	0.70	0.65	0.68	0.72	0.63	0.60	0.69	0.77	0.72
66年	41年	0.73	0.75	0.79	0.93	0.97	0.93	0.97	1.11	1.23	1.18	1.06	1.19	1.01	1.14
67年	42年	1.38	1.18	1.32	1.40	1.31	1.45	1.46	1.67	1.20	1.47	1.54	1.47	1.41	1.45
68年	43年	1.50	1.52	1.48	1.33	1.50	1.50	1.60	1.67	1.54	1.57	1.57	1.47	1.52	1.57
69年	44年	1.60	1.76	1.71	1.71	1.88	1.73	1.80	1.79	1.75	1.72	1.95	1.85	1.76	1.85
70年	45年	1.99	1.95	2.00	1.86	1.77	2.35	1.87	1.61	1.93	1.79	1.56	1.90	1.87	1.82
71年	46年	1.70	1.68	1.65	1.70	1.71	1.59	1.43	1.58	1.39	1.36	1.39	1.21	1.52	1.48
72年	47年	1.31	1.34	1.51	1.50	1.57	1.64	1.89	1.74	2.07	2.15	2.53	2.72	1.78	2.15
73年	48年	2.71	2.94	2.62	2.93	2.82	3.45	3.20	2.88	2.88	3.05	3.00	2.38	2.90	2.88
74年	49年	2.48	2.31	2.31	2.10	2.02	1.95	1.55	1.62	1.78	1.44	1.30	1.24	1.85	1.55
75年	50年	1.11	1.10	1.16	1.28	1.17	1.04	1.19	1.20	1.11	1.11	1.04	0.97	1.12	1.15
76年	51年	1.07	1.24	1.20	1.12	1.21	1.23	1.22	1.16	1.21	1.05	1.08	1.11	1.15	1.10
77年	52年	1.07	0.98	0.88	0.90	0.92	0.85	0.89	0.89	0.92	0.97	0.96	0.97	0.94	0.95
78年	53年	1.04	1.08	1.03	1.07	1.09	1.05	1.17	1.25	1.13	1.19	1.24	1.23	1.10	1.21
79年	54年	1.27	1.26	1.49	1.37	1.37	1.45	1.37	1.44	1.50	1.52	1.36	1.44	1.38	1.44
80年	55年	1.50	1.31	1.37	1.35	1.33	1.36	1.23	1.15	1.21	1.15	1.25	1.16	1.27	1.24
81年	56年	1.10	1.14	1.06	1.02	0.95	1.05	1.11	1.00	1.05	0.92	0.91	0.94	1.02	1.06
82年	57年	0.87	0.94	0.86	0.89	1.02	1.08	1.04	0.97	0.96	1.15	0.85	0.99	0.97	0.96
83年	58年	0.99	0.96	0.89	0.90	0.91	0.85	0.92	0.94	0.97	0.89	0.95	0.92	0.92	0.92
84年	59年	0.95	0.93	0.93	0.92	0.99	0.91	0.94	0.98	0.88	1.00	0.93	0.99	0.95	0.96
85年	60年	0.92	1.02	0.95	0.93	0.94	0.95	0.90	0.93	0.94	0.85	0.94	0.94	0.94	0.92
86年	61年	0.91	0.92	0.92	0.88	0.86	0.86	0.85	0.93	0.98	0.95	0.82	0.95	0.90	0.93
87年	62年	0.99	1.05	1.17	1.29	1.10	1.27	1.43	1.51	1.48	1.59	1.60	1.66	1.32	1.51
88年	63年	1.78	1.72	1.84	1.95	1.94	2.02	2.10	1.99	2.06	2.00	2.11	2.22	1.97	2.09
89年	元年	2.26	2.28	2.26	2.25	2.37	2.31	2.37	2.39	2.53	2.52	2.64	2.40	2.37	2.45
90年	02年	2.58	2.62	2.44	2.61	2.52	2.70	2.39	2.43	2.41	2.37	2.40	2.40	2.49	2.45
91年	03年	2.25	2.51	2.48	2.37	2.58	2.41	2.33	2.23	2.26	2.23	2.29	2.23	2.35	2.22
92年	04年	2.02	2.02	1.84	1.81	1.67	1.69	1.62	1.58	1.61	1.52	1.39	1.41	1.66	1.50
93年	05年	1.44	1.27	1.21	1.24	1.22	1.16	1.12	1.09	1.02	1.01	0.96	0.93	1.14	1.05
94年	06年	0.96	0.93	0.95	0.94	0.92	0.97	0.96	0.95	0.99	0.84	0.92	0.89	0.94	0.91
95年	07年	0.80	0.88	0.86	0.88	0.91	0.83	0.86	0.91	0.91	0.91	0.94	0.97	0.88	0.93
96年	08年	0.92	1.02	1.07	1.01	1.03	1.00	1.07	0.95	1.03	1.09	1.02	1.09	1.02	1.03
97年	09年	1.05	1.04	1.07	1.00	1.03	1.07	0.98	0.97	0.98	0.92	0.92	0.91	0.99	0.92
98年	10年	0.85	0.83	0.76	0.80	0.81	0.79	0.79	0.77	0.74	0.74	0.71	0.71	0.77	0.75
99年	11年	0.74	0.74	0.72	0.76	0.66	0.67	0.76	0.68	0.73	0.76	0.74	0.76	0.73	0.75
00年	12年	0.80	0.82	0.83	0.86	0.88	0.93	0.91	0.94	0.96	0.99	1.00	1.02	0.91	0.96
01年	13年	1.04	1.00	1.03	1.39	1.19	1.02	1.08	0.96	0.86	0.90	0.93	0.78	1.01	0.96
02年	14年	0.82	0.88	0.79	0.75	0.83	0.85	0.81	0.91	0.88	0.84	0.85	0.92	0.84	0.86
03年	15年	0.92	0.88	0.95	0.93	0.92	0.92	0.97	1.00	0.96	0.97	1.00	0.98	0.95	0.98
04年	16年	1.05	1.04	1.02	1.08	0.89	1.06	1.07	1.08	1.26	1.28	1.37	1.33	1.11	1.20
05年	17年	1.32	1.38	1.36	1.34	1.31	1.39	1.36	1.30	1.30	1.30	1.38	1.34	1.33	1.35
06年	18年	1.39	1.50	1.38	1.34	1.38	1.46	1.40	1.27	1.36	1.41	1.38	1.47	1.39	1.39
07年	19年	1.38	1.43	1.46	1.56	1.57	1.50	1.46	1.48	1.36	1.44	1.47	1.35	1.45	1.44
08年	20年	1.36	1.36	1.34	1.24	1.33	1.23	1.19	1.18	1.08	1.01	0.97	0.97	1.19	1.04
09年	21年	0.93	0.81	0.82	0.77	0.70	0.74	0.69	0.71	0.77	0.73	0.69	0.78	0.75	0.73
10年	22年	0.72	0.76	0.79	0.78	0.81	0.76	0.79	0.84	0.87	0.83	0.86	0.84	0.80	0.84
11年	23年	0.85	0.94	0.94	0.91	0.75	0.85	0.96	0.93	0.96	0.98	1.05	0.96	0.92	0.95
12年	24年	1.09	1.08	1.05	1.11	1.14	1.15	1.19	1.17	1.14	1.16	1.15	1.18	1.13	1.15
13年	25年	1.13	1.15	1.19	1.16	1.24	1.32	1.28	1.27	1.35	1.40	1.45	1.48	1.27	1.37
14年	26年	1.49	1.62	1.56	1.52	1.51	1.50	1.48	1.46	1.41	1.58	1.46	1.52	1.50	1.51
15年	27年	1.58	1.65	1.55	1.67	1.71	1.66	1.70	1.77	1.75	1.66	1.76	1.79	1.68	1.73
16年	28年	1.87	1.73	1.80	1.88	1.95	1.96	1.95	2.02	1.94	2.09	2.00	1.97	1.92	1.97
17年	29年	1.97	2.02	2.02	1.91	2.05	2.18	2.00	1.99	2.17	2.21	2.20	2.30	2.09	2.15
18年	30年	2.31	2.22	2.23	2.24	2.27	2.33	2.34	2.24	2.28	2.28	2.29	2.10	2.27	2.28
19年	元年	2.30	2.29	2.31	2.39	2.24	2.21	2.30	2.28	2.09	2.26	2.24	2.20	2.27	2.21
20年	2年	2.04	2.10	2.08	1.87	1.71	1.51	1.54	1.69	1.75	1.61	1.70	1.88	1.78	1.68
21年	3年	1.74	1.53	1.78	1.56	1.73	1.80								

(注) 令和2年12月以前の数値は、令和3年1月分公表時に新季節指数により改訂されている。

(注) 塗りつぶし部分は過去の最高と最低の数値。 - 11 -

(注) 年計及び年度計は実数値。

【参考】季節調整済 有効求人倍率(新規学卒者を除きパートタイムを含む)

西暦	和暦	1月	2月	3月	4月	5月	6月	7月	8月	9月	10月	11月	12月	年計	年度計
63年	38年	0.56	0.55	0.58	0.60	0.60	0.64	0.74	0.73	0.75	0.71	0.76	0.89	0.69	0.76
64年	39年	0.84	0.88	0.82	0.87	0.86	0.86	0.85	0.85	0.80	0.80	0.74	0.72	0.83	0.81
65年	40年	0.73	0.73	0.77	0.69	0.68	0.63	0.54	0.56	0.54	0.56	0.51	0.50	0.63	0.57
66年	41年	0.52	0.51	0.58	0.65	0.75	0.71	0.73	0.82	0.93	1.03	1.02	1.05	0.79	0.92
67年	42年	1.04	1.03	1.11	1.15	1.14	1.24	1.27	1.26	1.22	1.33	1.34	1.34	1.22	1.28
68年	43年	1.34	1.33	1.30	1.28	1.37	1.42	1.53	1.67	1.51	1.45	1.40	1.41	1.43	1.48
69年	44年	1.57	1.56	1.44	1.56	1.64	1.57	1.58	1.53	1.56	1.55	1.61	1.67	1.57	1.65
70年	45年	1.76	1.84	1.77	1.87	1.74	1.82	1.74	1.71	1.64	1.62	1.55	1.58	1.72	1.68
71年	46年	1.50	1.48	1.47	1.32	1.42	1.32	1.21	1.28	1.24	1.30	1.32	1.27	1.34	1.29
72年	47年	1.23	1.22	1.26	1.25	1.22	1.22	1.37	1.49	1.64	1.67	1.81	1.95	1.43	1.67
73年	48年	2.09	2.35	2.21	2.30	2.27	2.47	2.46	2.33	2.24	2.31	2.29	2.26	2.30	2.27
74年	49年	2.15	1.96	1.96	1.94	1.86	1.78	1.58	1.54	1.49	1.40	1.31	1.19	1.67	1.41
75年	50年	1.03	0.95	0.90	0.95	0.90	0.85	0.84	0.86	0.78	0.74	0.70	0.68	0.84	0.79
76年	51年	0.71	0.77	0.81	0.85	0.80	0.79	0.80	0.81	0.79	0.78	0.77	0.80	0.79	0.78
77年	52年	0.81	0.80	0.77	0.72	0.73	0.73	0.71	0.70	0.71	0.73	0.70	0.69	0.74	0.71
78年	53年	0.68	0.69	0.64	0.59	0.62	0.63	0.66	0.70	0.72	0.73	0.77	0.75	0.68	0.72
79年	54年	0.78	0.78	0.86	0.89	0.96	0.97	0.97	0.94	0.94	0.94	0.91	0.89	0.90	0.94
80年	55年	0.91	0.89	0.90	0.86	0.85	0.85	0.81	0.78	0.78	0.75	0.83	0.81	0.83	0.83
81年	56年	0.80	0.80	0.78	0.75	0.70	0.66	0.69	0.68	0.66	0.62	0.61	0.60	0.69	0.66
82年	57年	0.60	0.58	0.56	0.60	0.63	0.64	0.65	0.64	0.62	0.66	0.63	0.62	0.62	0.60
83年	58年	0.61	0.57	0.55	0.55	0.55	0.53	0.53	0.54	0.55	0.55	0.56	0.56	0.55	0.56
84年	59年	0.58	0.60	0.60	0.62	0.63	0.62	0.62	0.61	0.58	0.60	0.62	0.63	0.61	0.62
85年	60年	0.63	0.62	0.62	0.60	0.61	0.61	0.62	0.62	0.62	0.61	0.61	0.62	0.62	0.61
86年	61年	0.63	0.60	0.60	0.59	0.58	0.56	0.57	0.55	0.57	0.56	0.54	0.56	0.58	0.57
87年	62年	0.57	0.60	0.62	0.66	0.64	0.66	0.73	0.79	0.83	0.89	0.92	0.93	0.73	0.83
88年	63年	0.95	0.97	1.02	1.07	1.08	1.11	1.20	1.16	1.17	1.18	1.19	1.22	1.11	1.18
89年	元年	1.24	1.27	1.28	1.29	1.34	1.31	1.31	1.30	1.35	1.37	1.42	1.42	1.33	1.37
90年	02年	1.45	1.46	1.46	1.51	1.48	1.48	1.44	1.42	1.40	1.38	1.38	1.43	1.44	1.42
91年	03年	1.38	1.39	1.39	1.40	1.41	1.41	1.41	1.35	1.33	1.31	1.30	1.32	1.36	1.31
92年	04年	1.23	1.17	1.12	1.07	1.01	1.01	0.99	0.97	0.95	0.92	0.90	0.85	1.01	0.92
93年	05年	0.83	0.80	0.74	0.71	0.69	0.67	0.64	0.62	0.60	0.58	0.55	0.53	0.66	0.59
94年	06年	0.53	0.51	0.51	0.50	0.50	0.50	0.51	0.51	0.52	0.48	0.47	0.49	0.50	0.49
95年	07年	0.47	0.47	0.47	0.47	0.48	0.47	0.47	0.47	0.48	0.49	0.49	0.50	0.48	0.50
96年	08年	0.52	0.53	0.55	0.55	0.55	0.54	0.54	0.54	0.54	0.56	0.58	0.58	0.55	0.56
97年	09年	0.58	0.57	0.57	0.57	0.57	0.56	0.55	0.55	0.53	0.52	0.50	0.49	0.55	0.52
98年	10年	0.48	0.48	0.45	0.44	0.44	0.42	0.42	0.42	0.42	0.40	0.39	0.38	0.43	0.41
99年	11年	0.39	0.38	0.38	0.36	0.37	0.37	0.37	0.36	0.38	0.38	0.39	0.40	0.38	0.39
00年	12年	0.41	0.41	0.43	0.44	0.46	0.48	0.49	0.50	0.51	0.52	0.53	0.55	0.48	0.51
01年	13年	0.54	0.54	0.55	0.62	0.58	0.56	0.56	0.55	0.53	0.51	0.50	0.48	0.54	0.52
02年	14年	0.47	0.46	0.46	0.45	0.45	0.45	0.46	0.48	0.48	0.48	0.49	0.48	0.47	0.48
03年	15年	0.50	0.51	0.52	0.53	0.54	0.55	0.56	0.57	0.58	0.59	0.60	0.61	0.55	0.58
04年	16年	0.62	0.63	0.62	0.63	0.61	0.63	0.64	0.66	0.71	0.76	0.81	0.80	0.67	0.72
05年	17年	0.81	0.82	0.84	0.85	0.84	0.85	0.82	0.83	0.83	0.82	0.83	0.85	0.83	0.84
06年	18年	0.86	0.87	0.89	0.91	0.90	0.92	0.92	0.90	0.89	0.89	0.91	0.91	0.90	0.91
07年	19年	0.92	0.91	0.90	0.95	0.97	1.00	0.98	0.97	0.95	0.94	0.92	0.91	0.94	0.94
08年	20年	0.89	0.88	0.88	0.87	0.87	0.85	0.83	0.79	0.75	0.71	0.68	0.65	0.80	0.72
09年	21年	0.63	0.58	0.54	0.48	0.44	0.43	0.41	0.40	0.41	0.41	0.40	0.40	0.46	0.42
10年	22年	0.40	0.41	0.42	0.43	0.44	0.44	0.45	0.46	0.46	0.47	0.48	0.48	0.44	0.47
11年	23年	0.48	0.50	0.52	0.53	0.50	0.49	0.51	0.53	0.55	0.55	0.56	0.57	0.53	0.55
12年	24年	0.60	0.61	0.62	0.64	0.65	0.67	0.69	0.68	0.66	0.67	0.68	0.69	0.65	0.67
13年	25年	0.67	0.67	0.67	0.67	0.70	0.72	0.74	0.73	0.76	0.80	0.83	0.84	0.73	0.78
14年	26年	0.86	0.87	0.90	0.89	0.90	0.90	0.90	0.89	0.88	0.90	0.89	0.91	0.89	0.91
15年	27年	0.92	0.96	0.97	0.98	0.99	1.00	1.01	1.03	1.05	1.05	1.06	1.07	1.00	1.04
16年	28年	1.07	1.07	1.08	1.11	1.12	1.15	1.18	1.18	1.17	1.17	1.18	1.19	1.14	1.17
17年	29年	1.17	1.19	1.21	1.22	1.21	1.23	1.24	1.24	1.26	1.28	1.29	1.31	1.24	1.28
18年	30年	1.33	1.35	1.34	1.34	1.36	1.37	1.37	1.37	1.36	1.33	1.33	1.30	1.35	1.33
19年	元年	1.27	1.27	1.31	1.37	1.39	1.37	1.35	1.35	1.32	1.27	1.26	1.25	1.31	1.29
20年	2年	1.21	1.18	1.15	1.13	1.04	0.97	0.91	0.86	0.85	0.85	0.84	0.83	0.98	0.90
21年	3年	0.85	0.84	0.83	0.85	0.88	0.88								

(注) 令和2年12月以前の数値は、令和3年1月分公表時に新季節指数により改訂されている。

(注) 塗りつぶし部分は過去の最高と最低の数値。

(注) 年計及び年度計は実数値。