



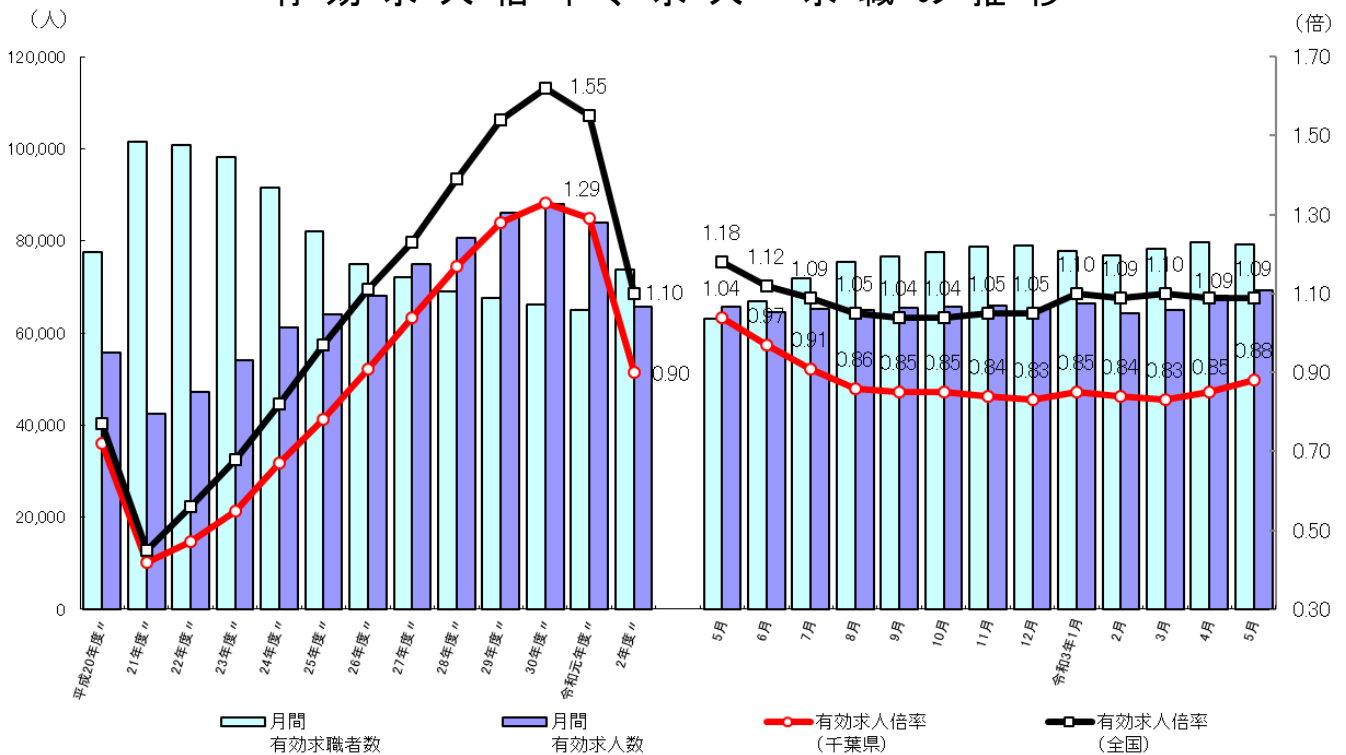
千葉労働局発表
令和3年6月29日

【照会先】
千葉労働局職業安定部職業安定課
課長 佐藤 幸生
地方労働市場情報官 平田 豊実
(代表電話)043(221)4081

最近の雇用失業情勢 (令和3年5月分)

- ・有効求人倍率（季節調整値）は0.88倍で、前月比0.03ポイント上昇
- ・新規求人倍率（季節調整値）は1.73倍で、前月比0.17ポイント上昇

有効求人倍率、求人・求職の推移



(注) 月別の数値は季節調整値である。なお、令和2年12月以前の数値は、令和3年1月分公表時に新季節指数により改訂されている。

<雇用情勢の概況>

◎県内の雇用情勢は、求人が求職を下回っており、厳しさがみられる。

1 求人倍率

(第2表・第4表)

有効求人倍率(季節調整値)は0.88倍となり、前月に比べて0.03ポイント上昇

有効求人数(季節調整値)は前月比2.0%増、有効求職者数(同)は前月比0.6%減

新規求人倍率(季節調整値)は1.73倍となり、前月に比べて0.17ポイント上昇

新規求人数(季節調整値)は前月比3.0%減、新規求職者数(同)は前月比12.3%減

正社員有効求人倍率は0.60倍となり、前年同月に比べて0.10ポイント低下 (第3表)

2 求人

(第2表・第4表)

有効求人数(原数値)は、前年同月に比べて4.8%増加(30ヵ月ぶりの増加)

新規求人数(原数値)は、前年同月に比べて0.6%減少(3ヶ月ぶりの減少)

新規求人(原数値)の前年同月比を産業別にみると、教育・学習支援業(37.2%増)、

製造業(18.1%増)、生活関連サービス業、娯楽業(15.6%)等で増加し、学術研究、専門・

技術サービス業(19.8%減)、宿泊業、飲食サービス業(5.5%減)、医療、福祉(4.3%減)

で減少した。

(第5表)

3 求職

(第2表・第4表)

有効求職者数(原数値)は、前年同月に比べて25.6%増加(12ヵ月連続の増加)

新規求職者数(原数値)は、前年同月に比べて0.5%増加(4ヵ月連続の増加)

4 雇用保険受給者の状況

雇用保険受給者実人員は、18,731人と前年同月と比べて17.8%増加(21ヶ月連続の増加)

(第7表)

全国の動き

厚生労働省が発表した令和3年5月の有効求人倍率(季節調整値)は、1.09倍となり、前月と同じ水準。新規求人倍率(季節調整値)は、2.09倍となり、前月に比べて0.27ポイント増加。

有効求人数(季節調整値)は前月に比べ0.3%減、有効求職者(同)は0.4%減。

新規求人数(原数値)は前年同月に比べ7.7%増加。

これを産業別にみると、製造業(30.3%増)、生活関連サービス業、娯楽業(21.7%増)、サービス業(他に分類されないもの)(15.8%増)などで増加となり、卸売業、小売業(5.3%減)で減少した。

第2表 一般職業紹介状況(新規学卒者を除きパートタイムを含む)【原数値】

年 月		年 月			対前月 増減差 (ポイント)	対前年同月 増減率、差 (%、ポイント)
		3年 5月	3年 4月	2年 5月		
全 数	1 月間有効求職者数	83,723	84,314	66,666	-	25.6
	2 新規求職申込件数	12,947	20,204	12,882	-	0.5
	3 月間有効求人数	64,860	66,789	61,865	-	4.8
	4 新規求人数	19,616	23,434	19,726	-	▲ 0.6
	5 就職件数	2,892	3,358	1,959	-	47.6
	6 有効求人倍率(3/1) (倍)	0.77	0.79	0.93	-	▲ 0.16
	季節調整値	0.88	0.85	1.04	0.03	-
	7 新規求人倍率(4/2) (倍)	1.52	1.16	1.53	-	▲ 0.01
	季節調整値	1.73	1.56	1.71	0.17	-
	8 就職率(5/2×100) (%)	22.3	16.6	15.2	-	7.1
9 充足数	2,550	2,892	1,703	-	49.7	
10 充足率(9/4×100) (%)	13.0	12.3	8.6	-	4.4	
常 用	11 月間有効求職者数	83,454	84,063	66,490	-	25.5
	12 新規求職申込件数	12,893	20,118	12,843	-	0.4
	13 月間有効求人数	59,893	61,400	57,207	-	4.7
	14 新規求人数	17,864	21,524	18,238	-	▲ 2.1
	15 就職件数	2,660	3,105	1,821	-	46.1
	16 有効求人倍率(13/11) (倍)	0.72	0.73	0.86	-	▲ 0.14
	17 新規求人倍率(14/12) (倍)	1.39	1.07	1.42	-	▲ 0.03
	18 就職率(15/12×100) (%)	20.6	15.4	14.2	-	6.4
	19 充足数	2,352	2,684	1,590	-	47.9
	20 充足率(19/14×100) (%)	13.2	12.5	8.7	-	4.5

(注) 第2表 令和2年12月以前の求人倍率(季節調整値)の数値は、令和3年1月分公表時に新季節指数により改訂されている。

第3表 雇用形態別常用職業紹介状況(新規学卒者を除く)【原数値】

年 月		年 月			対前年同月 増減率、差 (%、ポイント)
		3年 5月	3年 4月	2年 5月	
パ ー ト タ イ ム を 除 く 常 用	1 月間有効求職者数	52,514	53,446	43,629	20.4
	2 新規求職申込件数	7,778	12,132	8,607	▲ 9.6
	3 月間有効求人数	37,563	38,593	36,333	3.4
	4 新規求人数	10,912	13,145	11,465	▲ 4.8
	5 就職件数	1,390	1,564	1,070	29.9
	6 有効求人倍率(3/1) (倍)	0.72	0.72	0.83	▲ 0.11
	7 新規求人倍率(4/2) (倍)	1.40	1.08	1.33	0.07
	8 就職率(5/2×100) (%)	17.9	12.9	12.4	5.5
	9 充足数	1,182	1,275	903	30.9
	10 充足率(9/4×100) (%)	10.8	9.7	7.9	2.9
正 社 員	11 月間有効求人数	31,455	32,420	30,352	3.6
	12 新規求人数	9,105	10,945	9,590	▲ 5.1
	13 就職件数	1,118	1,233	836	33.7
	14 有効求人倍率(11/1) (倍)	0.60	0.61	0.70	▲ 0.10
	15 充足数	962	1,023	720	33.6
	16 充足率(15/12×100) (%)	10.6	9.3	7.5	3.1
常 用 パ ー ト タ イ ム	17 月間有効求職者数	30,940	30,617	22,861	35.3
	18 新規求職申込件数	5,115	7,986	4,236	20.8
	19 月間有効求人数	22,330	22,807	20,874	7.0
	20 新規求人数	6,952	8,379	6,773	2.6
	21 就職件数	1,270	1,541	751	69.1
	22 有効求人倍率(19/17) (倍)	0.72	0.74	0.91	▲ 0.19
	23 新規求人倍率(20/18) (倍)	1.36	1.05	1.60	▲ 0.24
	24 就職率(21/18×100) (%)	24.8	19.3	17.7	7.1
	25 充足数	1,170	1,409	687	70.3
	26 充足率(25/20×100) (%)	16.8	16.8	10.1	6.7

第4表-1 一般職業紹介状況(推移)(新規学卒者を除きパートタイムを含む)

令和3年5月

項目 年月	月間有効求職者数		月間有効求人数		有効求人倍率		新規求職申込件数		新規求人数		新規求人倍率		就職件数	
	季調	実数	季調	実数	季節	実数	季調	実数	季調	実数	季節	実数	季調	実数
	人	人	人	人	倍	倍	件	件	人	人	倍	倍	件	件
平成27年度	-	72,193	-	74,784	-	1.04	-	15,658	-	27,061	-	1.73	-	4,790
平成28年度	-	69,045	-	80,679	-	1.17	-	14,879	-	29,314	-	1.97	-	4,636
平成29年度	-	67,616	-	86,262	-	1.28	-	14,141	-	30,349	-	2.15	-	4,362
平成30年度	-	66,097	-	88,117	-	1.33	-	13,418	-	30,598	-	2.28	-	4,099
令和元年度	-	64,933	-	83,605	-	1.29	-	13,002	-	28,730	-	2.21	-	3,680
令和2年度	-	73,520	-	65,816	-	0.90	-	13,592	-	22,888	-	1.68	-	2,877
年度は月平均値														
令和2年 2月	66,263	63,178	78,232	80,598	1.18	1.28	13,078	12,873	27,476	28,281	2.10	2.20	-	3,366
3月	65,723	65,471	75,336	78,578	1.15	1.20	12,570	13,201	26,204	24,986	2.08	1.89	-	3,979
4月	62,719	66,347	70,755	69,807	1.13	1.05	10,857	15,120	20,344	21,014	1.87	1.39	-	2,425
5月	63,029	66,666	65,629	61,865	1.04	0.93	12,728	12,882	21,751	19,726	1.71	1.53	-	1,959
6月	66,841	71,068	64,622	61,600	0.97	0.87	15,707	16,100	23,689	23,378	1.51	1.45	-	2,822
7月	71,933	73,893	65,172	62,669	0.91	0.85	14,585	14,009	22,508	22,728	1.54	1.62	-	3,038
8月	75,430	75,537	65,068	63,278	0.86	0.84	13,940	11,953	23,524	21,285	1.69	1.78	-	2,698
9月	76,607	76,760	65,401	65,060	0.85	0.85	13,625	13,195	23,817	23,844	1.75	1.81	-	3,081
10月	77,619	78,633	65,815	67,685	0.85	0.86	13,973	15,183	22,484	25,366	1.61	1.67	-	3,251
11月	78,768	76,989	65,954	68,033	0.84	0.88	14,029	11,697	23,829	21,726	1.70	1.86	-	2,946
12月	79,001	72,942	65,205	67,196	0.83	0.92	13,462	10,009	25,259	23,658	1.88	2.36	-	2,889
1月	77,871	71,704	66,398	67,487	0.85	0.94	13,059	13,571	22,700	24,511	1.74	1.81	-	2,341
令和3年 2月	76,750	73,335	64,232	66,654	0.84	0.91	13,673	13,975	20,956	21,656	1.53	1.55	-	2,942
3月	78,158	78,369	64,946	68,453	0.83	0.87	13,699	15,404	24,383	25,763	1.78	1.67	-	4,133
4月	79,707	84,314	67,965	66,789	0.85	0.79	14,419	20,204	22,544	23,434	1.56	1.16	-	3,358
5月	79,193	83,723	69,317	64,860	0.88	0.77	12,651	12,947	21,878	19,616	1.73	1.52	-	2,892

第4表-2 一般職業紹介状況(推移)(増減率)(新規学卒者を除きパートタイムを含む)

令和3年5月

項目 年月	月間有効求職者数		月間有効求人数		新規求職申込件数		新規求人数		就職件数	
	季調	実数	季調	実数	季調	実数	季調	実数	季調	実数
	対前月	対前年同月	対前月	対前年同月	対前月	対前年同月	対前月	対前年同月	対前月	対前年同月
	増減率	増減率	増減率	増減率	増減率	増減率	増減率	増減率	増減率	増減率
	%	%	%	%	%	%	%	%	%	%
平成27年度	-	▲ 3.9	-	9.8	-	▲ 4.2	-	9.5	-	▲ 2.5
平成28年度	-	▲ 4.4	-	7.9	-	▲ 5.0	-	8.3	-	▲ 3.2
平成29年度	-	▲ 2.1	-	6.9	-	▲ 5.0	-	3.5	-	▲ 5.9
平成30年度	-	▲ 2.2	-	2.2	-	▲ 5.1	-	0.8	-	▲ 6.0
令和元年度	-	▲ 1.8	-	▲ 5.1	-	▲ 3.1	-	▲ 6.1	-	▲ 10.2
令和2年度	-	13.2	-	▲ 21.3	-	4.5	-	▲ 20.3	-	▲ 21.8
令和2年 2月	0.2	▲ 0.2	▲ 2.4	▲ 7.5	▲ 0.9	▲ 6.0	1.8	▲ 13.0	-	▲ 18.7
3月	▲ 0.8	▲ 0.1	▲ 3.7	▲ 12.1	▲ 3.9	▲ 1.6	▲ 4.6	▲ 13.8	-	▲ 17.4
4月	▲ 4.6	▲ 3.7	▲ 6.1	▲ 20.9	▲ 13.6	▲ 16.1	▲ 22.4	▲ 33.5	-	▲ 15.4
5月	0.5	▲ 3.4	▲ 7.2	▲ 27.8	17.2	▲ 8.5	6.9	▲ 31.0	-	▲ 47.2
6月	6.0	4.5	▲ 1.5	▲ 26.8	23.4	27.8	8.9	▲ 15.0	-	▲ 33.5
7月	7.6	11.2	0.9	▲ 26.2	▲ 7.1	4.4	▲ 5.0	▲ 30.1	-	▲ 28.0
8月	4.9	16.2	▲ 0.2	▲ 25.8	▲ 4.4	1.3	4.5	▲ 27.1	-	▲ 21.8
9月	1.6	19.5	0.5	▲ 22.4	▲ 2.3	8.7	1.2	▲ 7.9	-	▲ 19.4
10月	1.3	21.2	0.6	▲ 19.0	2.6	14.0	▲ 5.6	▲ 20.7	-	▲ 8.2
11月	1.5	21.9	0.2	▲ 18.7	0.4	5.6	6.0	▲ 25.0	-	▲ 16.7
12月	0.3	21.6	▲ 1.1	▲ 19.5	▲ 4.0	4.7	6.0	▲ 11.1	-	▲ 19.5
1月	▲ 1.4	17.6	1.8	▲ 16.9	▲ 3.0	▲ 2.6	▲ 10.1	▲ 14.2	-	▲ 11.4
令和3年 2月	▲ 1.4	16.1	▲ 3.3	▲ 17.3	4.7	8.6	▲ 7.7	▲ 23.4	-	▲ 11.7
3月	1.8	19.7	1.1	▲ 12.9	0.2	16.7	16.4	3.1	-	▲ 12.6
4月	2.0	27.1	4.6	▲ 4.3	5.3	33.6	▲ 7.5	11.5	-	38.5
5月	▲ 0.6	25.6	2.0	4.8	▲ 12.3	0.5	▲ 3.0	▲ 0.6	-	47.6

(注) 令和2年12月以前の数値は、令和3年1月分公表時に新季節指数により改訂されている。

第5表 主要産業別、規模別一般新規求人状況

○ 主要産業別、規模別 一般新規求人状況(新規学卒者を除く)

令和3年5月

産 業 ・ 規 模	全 数	一 般			パートタイム
		常 用	臨時・季節		
合 計	19,616	11,570	10,912	658	8,046
D 建設業	2,490	2,334	2,301	33	156
E 製造業	1,250	838	802	36	412
G 情報通信業	566	534	459	75	32
H 運輸業,郵便業	1,162	911	873	38	251
I 卸売業,小売業	1,761	866	833	33	895
L 学術研究,専門・技術サービス業	368	236	232	4	132
M 宿泊業,飲食サービス業	666	239	234	5	427
N 生活関連サービス業,娯楽業	728	346	346	0	382
O 教育,学習支援業	354	122	121	1	232
P 医療,福祉	6,650	3,170	3,137	33	3,480
R サービス業(他に分類されないもの)	2,592	1,428	1,057	371	1,164
(規模別)					
29人以下	12,322	7,296	6,842	454	5,026
30~99人	4,781	2,768	2,623	145	2,013
100~299人	1,633	1,020	976	44	613
300~499人	389	238	231	7	151
500~999人	311	173	165	8	138
1,000人以上	180	75	75	0	105
合 計	▲ 0.6	▲ 4.6	▲ 4.8	▲ 1.3	6.0
D 建設業	▲ 1.2	▲ 1.7	▲ 0.5	▲ 47.6	7.6
E 製造業	18.1	12.3	9.4	176.9	32.1
G 情報通信業	▲ 2.6	▲ 4.6	▲ 7.8	21.0	52.4
H 運輸業,郵便業	0.5	4.6	2.8	72.7	▲ 11.9
I 卸売業,小売業	5.9	5.2	3.7	65.0	6.5
L 学術研究,専門・技術サービス業	▲ 19.8	▲ 39.8	▲ 39.9	▲ 33.3	97.0
M 宿泊業,飲食サービス業	▲ 5.5	▲ 24.4	▲ 24.3	▲ 28.6	9.8
N 生活関連サービス業,娯楽業	15.6	13.8	13.8	(-)	17.2
O 教育,学習支援業	37.2	41.9	40.7	(-)	34.9
P 医療,福祉	▲ 4.3	▲ 8.5	▲ 9.0	106.3	▲ 0.1
R サービス業(他に分類されないもの)	0.2	▲ 13.1	▲ 13.9	▲ 10.8	23.3
(規模別)					
29人以下	7.9	▲ 0.8	▲ 0.3	▲ 8.5	23.7
30~99人	▲ 11.3	▲ 10.7	▲ 12.0	18.9	▲ 12.1
100~299人	▲ 19.1	▲ 15.2	▲ 16.8	46.7	▲ 24.8
300~499人	▲ 5.4	7.2	6.9	16.7	▲ 20.1
500~999人	8.0	0.6	3.8	▲ 38.5	19.0
1,000人以上	▲ 9.5	▲ 2.6	▲ 2.6	(-)	▲ 13.9

○ 主要産業における対前年同月比の推移(新規学卒者を除く)

単位: %

産 業	2年												3年				
	5月	6月	7月	8月	9月	10月	11月	12月	1月	2月	3月	4月	5月				
合 計	▲ 31.0	▲ 15.0	▲ 30.1	▲ 27.1	▲ 7.9	▲ 20.7	▲ 25.0	▲ 11.1	▲ 14.2	▲ 23.4	3.1	11.5	▲ 0.6				
D 建設業	▲ 7.1	8.4	▲ 10.9	▲ 1.8	17.6	10.7	▲ 5.9	49.0	14.4	4.2	24.6	9.7	▲ 1.2				
E 製造業	▲ 48.7	▲ 18.3	▲ 38.9	▲ 44.2	▲ 18.5	▲ 25.9	▲ 40.0	▲ 18.6	▲ 15.4	▲ 29.8	16.1	10.5	18.1				
G 情報通信業	▲ 14.7	▲ 24.7	▲ 33.0	▲ 19.6	17.1	▲ 36.6	▲ 40.1	1.1	▲ 32.0	▲ 29.1	12.8	▲ 3.3	▲ 2.6				
H 運輸業,郵便業	▲ 38.2	▲ 34.3	▲ 16.9	▲ 24.5	▲ 21.5	▲ 31.7	▲ 22.9	▲ 11.7	▲ 19.8	▲ 41.2	15.1	2.0	0.5				
I 卸売業,小売業	▲ 42.0	▲ 36.6	▲ 32.0	▲ 42.8	▲ 37.1	▲ 32.2	▲ 45.0	▲ 40.3	▲ 6.5	▲ 42.2	▲ 26.0	30.8	5.9				
L 学術研究,専門・技術サービス業	▲ 10.7	5.3	▲ 22.1	▲ 51.0	8.4	▲ 13.3	▲ 24.3	16.0	▲ 11.2	15.4	28.5	15.1	▲ 19.8				
M 宿泊業,飲食サービス業	▲ 58.6	▲ 41.8	▲ 63.8	▲ 52.7	9.4	▲ 52.4	▲ 36.9	29.7	▲ 45.0	▲ 25.2	97.3	▲ 1.1	▲ 5.5				
N 生活関連サービス業,娯楽業	▲ 38.6	▲ 21.4	▲ 38.9	▲ 29.7	▲ 15.7	▲ 13.6	▲ 39.6	▲ 21.0	▲ 25.1	▲ 29.5	▲ 6.5	28.8	15.6				
O 教育,学習支援業	▲ 44.9	▲ 10.0	▲ 17.5	▲ 16.2	▲ 18.2	▲ 23.0	▲ 44.2	▲ 5.1	▲ 22.7	▲ 42.0	▲ 8.4	1.3	37.2				
P 医療,福祉	▲ 13.2	▲ 2.2	▲ 23.5	▲ 11.9	3.5	▲ 14.1	▲ 2.7	▲ 5.6	▲ 14.9	▲ 11.4	▲ 3.9	▲ 1.1	▲ 4.3				
R サービス業(他に分類されないもの)	▲ 52.4	▲ 29.3	▲ 38.2	▲ 57.8	▲ 26.8	▲ 26.6	▲ 54.0	▲ 36.0	▲ 2.4	▲ 41.5	▲ 8.9	30.5	0.2				

(注) 1. 平成19年11月改定の「日本標準産業分類」に基づく区分により表章した。

(注) 2. (-)は、前年同月の値が0であるため、計算できない。

第6表 新規求職申込件数及び有効求職者数の推移（常用）

		常用計（常用フルタイム＋常用的パート）				前年同月比	
		令和3年5月	令和3年4月	前月比	令和2年5月		
1	新規求職申込件数	計	12,893	20,118	▲ 35.9	12,843	0.4
		男	6,161	10,373	▲ 40.6	6,424	▲ 4.1
		女	6,721	9,732	▲ 30.9	6,407	4.9
	1のうち在職者		2,431	2,959	▲ 17.8	1,819	33.6
	1のうち離職者		9,295	15,651	▲ 40.6	10,402	▲ 10.6
	うち事業主都合離職者等		2,814	5,898	▲ 52.3	3,635	▲ 22.6
	うち自己都合離職者等		5,557	7,742	▲ 28.2	5,208	6.7
	うち自営、その他		146	211	▲ 30.8	104	40.4
	1のうち無業者		1,167	1,508	▲ 22.6	622	87.6
2	月間有効求職者数	計	83,454	84,063	▲ 0.7	66,490	25.5
		男	42,961	43,180	▲ 0.5	34,959	22.9
		女	40,399	40,793	▲ 1.0	31,438	28.5

(注)1. 新規求職申込件数の内訳は、「常用」で集計されているため「一般」の数値(本日配付資料の原数値)とは一致しない。
 2. 性別を記入しない求職申込が可能のため、男女の数値の和と計欄の数値とは一致しない。
 3. 「1のうち離職者」欄と「その内訳3項目」の欄は、主要な項目のみ記載のため合計数と一致しない。

第7表 雇用保険受給者実人員の推移

区分	平成20年度		21年度		22年度		23年度		24年度		25年度		26年度		27年度		28年度		29年度		30年度		令和元年度		2年度	
	平均	人数	平均	人数	平均	人数	平均	人数	平均	人数	平均	人数	平均	人数	平均	人数	平均	人数	平均	人数	平均	人数	平均	人数	平均	人数
受給者実人員	22,555	32,697	28,447	25,507	23,831	20,828	18,178	17,078	15,843	15,321	15,252	15,795	20,430													
前年度比	2.6	45.0	▲13.0	▲10.3	▲6.6	▲12.6	▲12.7	▲6.1	▲7.2	▲3.3	▲0.5	3.6	29.3													

単位:人・%

区分	令和2年												令和3年				
	5月	6月	7月	8月	9月	10月	11月	12月	1月	2月	3月	4月	5月				
受給者実人員	15,905	21,068	23,007	23,765	23,855	22,855	20,963	20,863	18,905	18,964	19,654	19,127	18,731				
前年同月比	5.8	39.2	42.7	46.2	47.3	37.3	30.2	26.8	16.4	23.6	22.9	24.5	17.8				

第8表 職業別有効求人、有効求人倍率の状況(常用(パートを含む))(原数値)

職業別	項目	月間有効求人数						月間有効求職者数						月間有効求人倍率						
		2年5月		3年5月		前年同月比		2年5月		3年5月		前年同月比		2年5月		3年5月		前年同月比		
		人数	倍率	人数	倍率	%	人数	倍率	人数	倍率	%	人数	倍率	人数	倍率	人数	倍率	%		
合計		57,207	4.7	59,893	4.7	66,490	83,454	25.5	0.86	0.72	▲0.14	0.86	0.72	▲0.14	0.86	0.72	▲0.14	0.86	0.72	▲0.14
A 管理的職業		424	▲55.0	191	▲55.0	310	421	35.8	1.37	0.45	▲0.92	1.37	0.45	▲0.92	1.37	0.45	▲0.92	1.37	0.45	▲0.92
B 専門的・技術的職業		12,700	3.0	13,087	3.0	8,428	11,237	33.3	1.51	1.16	▲0.35	1.51	1.16	▲0.35	1.51	1.16	▲0.35	1.51	1.16	▲0.35
C 事務的職業		4,873	▲5.6	4,601	▲5.6	19,271	24,883	29.1	0.25	0.18	▲0.07	0.25	0.18	▲0.07	0.25	0.18	▲0.07	0.25	0.18	▲0.07
D 販売の職業		3,994	1.7	4,061	1.7	4,755	6,362	33.8	0.84	0.64	▲0.20	0.84	0.64	▲0.20	0.84	0.64	▲0.20	0.84	0.64	▲0.20
E サービスの職業		13,553	6.0	14,365	6.0	6,284	8,257	31.4	2.16	1.74	▲0.42	2.16	1.74	▲0.42	2.16	1.74	▲0.42	2.16	1.74	▲0.42
F 保安の職業		2,535	17.8	2,985	17.8	601	784	30.4	4.22	3.81	▲0.41	4.22	3.81	▲0.41	4.22	3.81	▲0.41	4.22	3.81	▲0.41
G 農林漁業の職業		392	15.1	451	15.1	446	612	37.2	0.88	0.74	▲0.14	0.88	0.74	▲0.14	0.88	0.74	▲0.14	0.88	0.74	▲0.14
H 生産工程の職業		4,504	7.7	4,853	7.7	3,081	3,692	19.8	1.46	1.31	▲0.15	1.46	1.31	▲0.15	1.46	1.31	▲0.15	1.46	1.31	▲0.15
I 輸送・機械運転の職業		3,977	6.6	4,241	6.6	2,800	3,209	14.6	1.42	1.32	▲0.10	1.42	1.32	▲0.10	1.42	1.32	▲0.10	1.42	1.32	▲0.10
J 建設・採掘の職業		4,884	14.0	5,566	14.0	675	927	37.3	7.24	6.00	▲1.24	7.24	6.00	▲1.24	7.24	6.00	▲1.24	7.24	6.00	▲1.24
K 運搬・清掃・包装等の職業		5,371	2.3	5,492	2.3	9,596	11,766	22.6	0.56	0.47	▲0.09	0.56	0.47	▲0.09	0.56	0.47	▲0.09	0.56	0.47	▲0.09

単位:人・%・倍・ポイント

(注)1. 職業別常用求人・求職状況報告(月報)により主な職業のみを記載したため、職業の和と合計は一致しない。

(注)2. 月間有効求人倍率欄の前年同月比は、前年同月との増減をポイントで表示している。

第9表 公共職業安定所別求職・求人・紹介・就職・充足・求職・求人・求職率

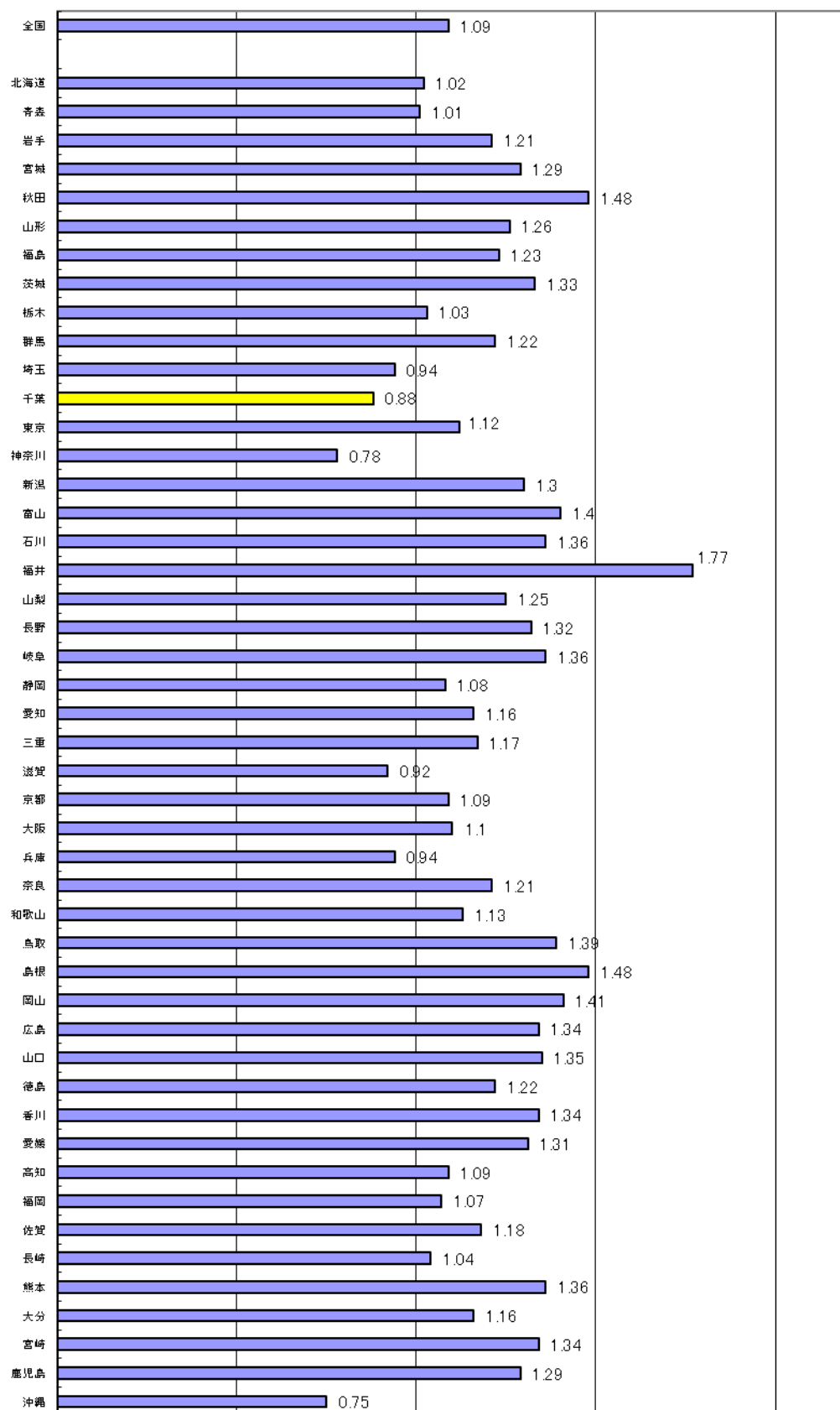
(令和3年5月内容)

千 葉 県 計	① 一般(新規学卒者を除きパートタイムを含む)										② 求人倍率				③ ①のうちパート							
	新規求職		有効求職		新規求人		有効求人		紹介件数		就職件数		充足数		新規求職		有効求職		新規求人		有効求人	
	原 数	値	原 数	値	原 数	値	原 数	値	原 数	値	原 数	値	原 数	値	原 数	値	原 数	値	原 数	値	原 数	値
計	12,947	83,723	19,616	64,860	16,347	2,892	2,550	49.7	▲ 0.01ホ	▲ 0.16ホ	▲ 0.16ホ	▲ 0.16ホ	▲ 0.16ホ	▲ 0.16ホ	▲ 0.16ホ	▲ 0.16ホ	▲ 0.16ホ	▲ 0.16ホ	▲ 0.16ホ	▲ 0.16ホ	▲ 0.16ホ	▲ 0.16ホ
前年同月比、差	0.5	25.6	▲ 0.6	4.8	46.6	47.6																
季 調 値	12,651	79,193	21,878	69,317																		
前月比、差	▲ 12.3	▲ 0.6	▲ 3.0	2.0																		
千 葉	0.7	19.9	▲ 8.3	0.2																		
計	1,945	12,593	4,469	14,472	2,582	470	554															
前月比、差	▲ 10.3	34.6	7.4	10.5																		
市 川	1,128	7,982	1,657	6,047	1,425	194	180															
前月比、差	24.3	27.5	6.2	10.9																		
銚 子	435	2,374	586	1,770	502	139	123															
前月比、差	11.0	12.1	19.4	13.2																		
館 山	324	1,506	639	2,150	368	130	123															
前月比、差	5.4	20.5	▲ 2.7	0.5																		
木 更 津	722	4,266	1,749	4,974	795	195	204															
前月比、差	15.2	30.6	0.4	11.8																		
佐 原	281	1,469	273	904	316	88	57															
前月比、差	16.4	6.7	16.9	20.8																		
茂 原	475	2,561	803	2,384	532	131	128															
前月比、差	▲ 22.9	5.8	31.4	40.5																		
(い す み)	108	873	268	756	143	40	23															
前月比、差	▲ 1.2	29.0	▲ 14.1	7.2																		
松 戸	2,588	17,213	2,503	9,873	3,598	467	323															
前月比、差	17.5	19.9	16.1	36.6																		
(野 田)	396	2,214	404	1,767	439	93	65															
前月比、差	1.4	29.3	3.2	▲ 6.5																		
船 橋	2,202	15,440	2,914	8,757	2,948	380	273															
前月比、差	▲ 13.8	27.6	17.8	13.1																		
成 田	1,021	6,988	1,346	4,433	1,174	240	230															
前月比、差	4.7	26.2	▲ 1.3	6.3																		
千 葉 南	1,342	8,244	2,005	6,573	1,525	325	267															
前月比、差	1.4	26.2	▲ 1.3	6.3																		

注1 所別欄()は、出張所で外数である。注2 所別の上段は、前年同月比である。(%)注3 求人倍率欄()は、前月の求人倍率である。

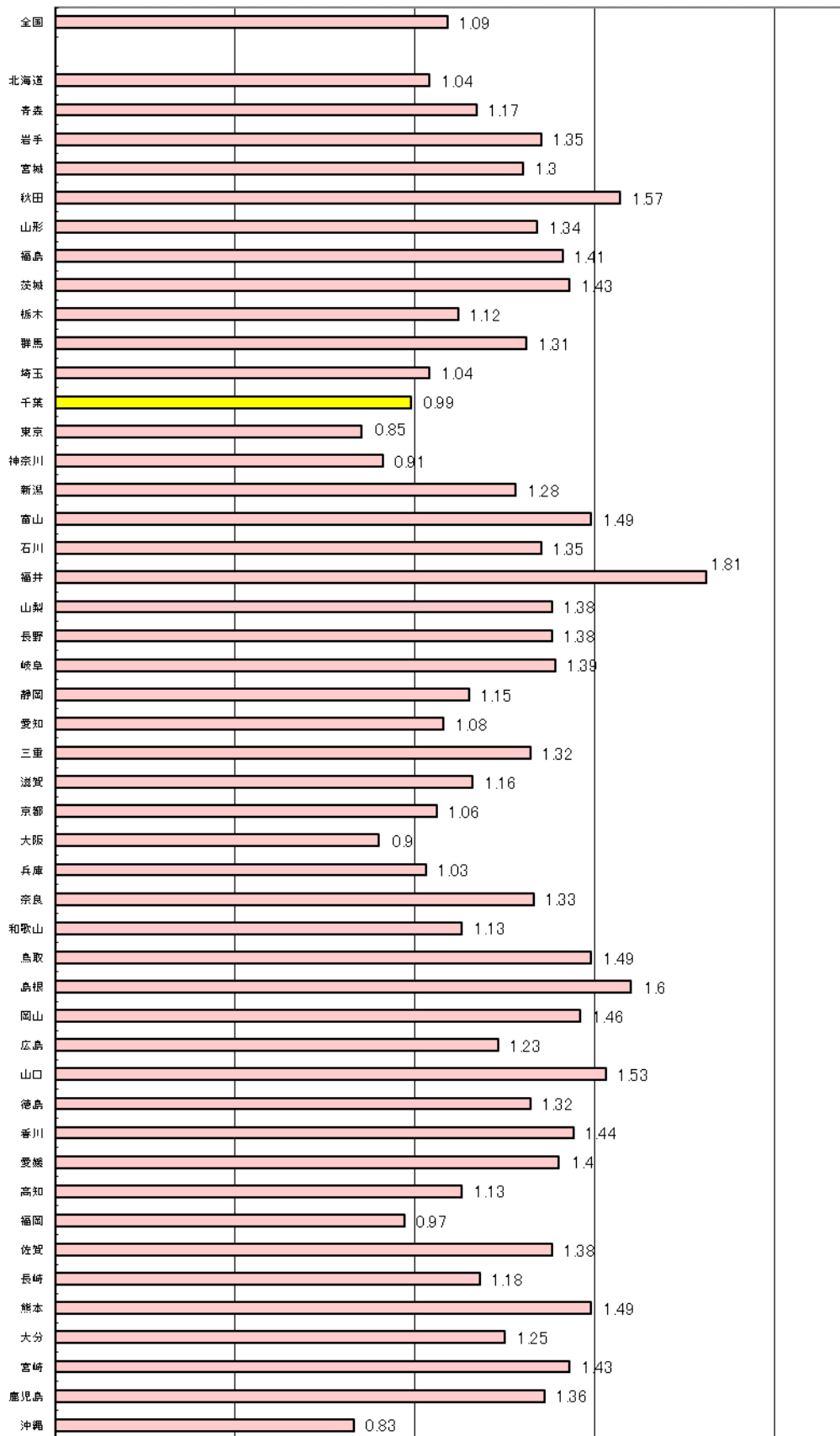
都道府県別有効求人倍率(令和3年5月)受理地別

(倍)



都道府県別有効求人倍率(令和3年5月)就業地別

(倍)



【参考】季節調整済 新規求人倍率(新規学卒者を除きパートタイムを含む)

西暦	和暦	1月	2月	3月	4月	5月	6月	7月	8月	9月	10月	11月	12月	年計	年度計
63年	38年	0.79	0.79	0.83	0.82	0.74	0.93	1.12	0.85	1.06	0.84	0.97	1.30	0.91	1.17
64年	39年	0.95	1.14	0.88	1.16	1.22	1.24	1.19	1.19	1.02	1.08	1.09	1.02	1.08	1.08
65年	40年	0.98	0.94	0.96	0.81	0.79	0.70	0.65	0.68	0.72	0.63	0.60	0.69	0.77	0.72
66年	41年	0.73	0.75	0.79	0.93	0.97	0.93	0.97	1.11	1.23	1.18	1.06	1.19	1.01	1.14
67年	42年	1.38	1.18	1.32	1.40	1.31	1.45	1.46	1.67	1.20	1.47	1.54	1.47	1.41	1.45
68年	43年	1.50	1.52	1.48	1.33	1.50	1.50	1.60	1.67	1.54	1.57	1.57	1.47	1.52	1.57
69年	44年	1.60	1.76	1.71	1.71	1.88	1.73	1.80	1.79	1.75	1.72	1.95	1.85	1.76	1.85
70年	45年	1.99	1.95	2.00	1.86	1.77	2.35	1.87	1.61	1.93	1.79	1.56	1.90	1.87	1.82
71年	46年	1.70	1.68	1.65	1.70	1.71	1.59	1.43	1.58	1.39	1.36	1.39	1.21	1.52	1.48
72年	47年	1.31	1.34	1.51	1.50	1.57	1.64	1.89	1.74	2.07	2.15	2.53	2.72	1.78	2.15
73年	48年	2.71	2.94	2.62	2.93	2.82	3.45	3.20	2.88	2.88	3.05	3.00	2.38	2.90	2.88
74年	49年	2.48	2.31	2.31	2.10	2.02	1.95	1.55	1.62	1.78	1.44	1.30	1.24	1.85	1.55
75年	50年	1.11	1.10	1.16	1.28	1.17	1.04	1.19	1.20	1.11	1.11	1.04	0.97	1.12	1.15
76年	51年	1.07	1.24	1.20	1.12	1.21	1.23	1.22	1.16	1.21	1.05	1.08	1.11	1.15	1.10
77年	52年	1.07	0.98	0.88	0.90	0.92	0.85	0.89	0.89	0.92	0.97	0.96	0.97	0.94	0.95
78年	53年	1.04	1.08	1.03	1.07	1.09	1.05	1.17	1.25	1.13	1.19	1.24	1.23	1.10	1.21
79年	54年	1.27	1.26	1.49	1.37	1.37	1.45	1.37	1.44	1.50	1.52	1.36	1.44	1.38	1.44
80年	55年	1.50	1.31	1.37	1.35	1.33	1.36	1.23	1.15	1.21	1.15	1.25	1.16	1.27	1.24
81年	56年	1.10	1.14	1.06	1.02	0.95	1.05	1.11	1.00	1.05	0.92	0.91	0.94	1.02	1.06
82年	57年	0.87	0.94	0.86	0.89	1.02	1.08	1.04	0.97	0.96	1.15	0.85	0.99	0.97	0.96
83年	58年	0.99	0.96	0.89	0.90	0.91	0.85	0.92	0.94	0.97	0.89	0.95	0.92	0.92	0.92
84年	59年	0.95	0.93	0.93	0.92	0.99	0.91	0.94	0.98	0.88	1.00	0.93	0.99	0.95	0.96
85年	60年	0.92	1.02	0.95	0.93	0.94	0.95	0.90	0.93	0.94	0.85	0.94	0.94	0.94	0.92
86年	61年	0.91	0.92	0.92	0.88	0.86	0.86	0.85	0.93	0.98	0.95	0.82	0.95	0.90	0.93
87年	62年	0.99	1.05	1.17	1.29	1.10	1.27	1.43	1.51	1.48	1.59	1.60	1.66	1.32	1.51
88年	63年	1.78	1.72	1.84	1.95	1.94	2.02	2.10	1.99	2.06	2.00	2.11	2.22	1.97	2.09
89年	元年	2.26	2.28	2.26	2.25	2.37	2.31	2.37	2.39	2.53	2.52	2.64	2.40	2.37	2.45
90年	02年	2.58	2.62	2.44	2.61	2.52	2.70	2.39	2.43	2.41	2.37	2.40	2.40	2.49	2.45
91年	03年	2.25	2.51	2.48	2.37	2.58	2.41	2.33	2.23	2.26	2.23	2.29	2.23	2.35	2.22
92年	04年	2.02	2.02	1.84	1.81	1.67	1.69	1.62	1.58	1.61	1.52	1.39	1.41	1.66	1.50
93年	05年	1.44	1.27	1.21	1.24	1.22	1.16	1.12	1.09	1.02	1.01	0.96	0.93	1.14	1.05
94年	06年	0.96	0.93	0.95	0.94	0.92	0.97	0.96	0.95	0.99	0.84	0.92	0.89	0.94	0.91
95年	07年	0.80	0.88	0.86	0.88	0.91	0.83	0.86	0.91	0.91	0.91	0.94	0.97	0.88	0.93
96年	08年	0.92	1.02	1.07	1.01	1.03	1.00	1.07	0.95	1.03	1.09	1.02	1.09	1.02	1.03
97年	09年	1.05	1.04	1.07	1.00	1.03	1.07	0.98	0.97	0.98	0.92	0.92	0.91	0.99	0.92
98年	10年	0.85	0.83	0.76	0.80	0.81	0.79	0.79	0.77	0.74	0.74	0.71	0.71	0.77	0.75
99年	11年	0.74	0.74	0.72	0.76	0.66	0.67	0.76	0.68	0.73	0.76	0.74	0.76	0.73	0.75
00年	12年	0.80	0.82	0.83	0.86	0.88	0.93	0.91	0.94	0.96	0.99	1.00	1.02	0.91	0.96
01年	13年	1.04	1.00	1.03	1.39	1.19	1.02	1.08	0.96	0.86	0.90	0.93	0.78	1.01	0.96
02年	14年	0.82	0.88	0.79	0.75	0.83	0.85	0.81	0.91	0.88	0.84	0.85	0.92	0.84	0.86
03年	15年	0.92	0.88	0.95	0.93	0.92	0.92	0.97	1.00	0.96	0.97	1.00	0.98	0.95	0.98
04年	16年	1.05	1.04	1.02	1.08	0.89	1.06	1.07	1.08	1.26	1.28	1.37	1.33	1.11	1.20
05年	17年	1.32	1.38	1.36	1.34	1.31	1.39	1.36	1.30	1.30	1.30	1.38	1.34	1.33	1.35
06年	18年	1.39	1.50	1.38	1.34	1.38	1.46	1.40	1.27	1.36	1.41	1.38	1.47	1.39	1.39
07年	19年	1.38	1.43	1.46	1.56	1.57	1.50	1.46	1.48	1.36	1.44	1.47	1.35	1.45	1.44
08年	20年	1.36	1.36	1.34	1.24	1.33	1.23	1.19	1.18	1.08	1.01	0.97	0.97	1.19	1.04
09年	21年	0.93	0.81	0.82	0.77	0.70	0.74	0.69	0.71	0.77	0.73	0.69	0.78	0.75	0.73
10年	22年	0.72	0.76	0.79	0.78	0.81	0.76	0.79	0.84	0.87	0.83	0.86	0.84	0.80	0.84
11年	23年	0.85	0.94	0.94	0.91	0.75	0.85	0.96	0.93	0.96	0.98	1.05	0.96	0.92	0.95
12年	24年	1.09	1.08	1.05	1.11	1.14	1.15	1.19	1.17	1.14	1.16	1.15	1.18	1.13	1.15
13年	25年	1.13	1.15	1.19	1.16	1.24	1.32	1.28	1.27	1.35	1.40	1.45	1.48	1.27	1.37
14年	26年	1.49	1.62	1.56	1.52	1.51	1.50	1.48	1.46	1.41	1.58	1.46	1.52	1.50	1.51
15年	27年	1.58	1.65	1.55	1.67	1.71	1.66	1.70	1.77	1.75	1.66	1.76	1.79	1.68	1.73
16年	28年	1.87	1.73	1.80	1.88	1.95	1.96	1.95	2.02	1.94	2.09	2.00	1.97	1.92	1.97
17年	29年	1.97	2.02	2.02	1.91	2.05	2.18	2.00	1.99	2.17	2.21	2.20	2.30	2.09	2.15
18年	30年	2.31	2.22	2.23	2.24	2.27	2.33	2.34	2.24	2.28	2.28	2.29	2.10	2.27	2.28
19年	元年	2.30	2.29	2.31	2.39	2.24	2.21	2.30	2.28	2.09	2.26	2.24	2.20	2.27	2.21
20年	2年	2.04	2.10	2.08	1.87	1.71	1.51	1.54	1.69	1.75	1.61	1.70	1.88	1.78	1.68
21年	3年	1.74	1.53	1.78	1.56	1.73									

(注) 令和2年12月以前の数値は、令和3年1月分公表時に新季節指数により改訂されている。

(注) 塗りつぶし部分は過去の最高と最低の数値。

(注) 年計及び年度計は実数値。

【参考】季節調整済 有効求人倍率(新規学卒者を除きパートタイムを含む)

西暦	和暦	1月	2月	3月	4月	5月	6月	7月	8月	9月	10月	11月	12月	年計	年度計
63年	38年	0.56	0.55	0.58	0.60	0.60	0.64	0.74	0.73	0.75	0.71	0.76	0.89	0.69	0.76
64年	39年	0.84	0.88	0.82	0.87	0.86	0.86	0.85	0.85	0.80	0.80	0.74	0.72	0.83	0.81
65年	40年	0.73	0.73	0.77	0.69	0.68	0.63	0.54	0.56	0.54	0.56	0.51	0.50	0.63	0.57
66年	41年	0.52	0.51	0.58	0.65	0.75	0.71	0.73	0.82	0.93	1.03	1.02	1.05	0.79	0.92
67年	42年	1.04	1.03	1.11	1.15	1.14	1.24	1.27	1.26	1.22	1.33	1.34	1.34	1.22	1.28
68年	43年	1.34	1.33	1.30	1.28	1.37	1.42	1.53	1.67	1.51	1.45	1.40	1.41	1.43	1.48
69年	44年	1.57	1.56	1.44	1.56	1.64	1.57	1.58	1.53	1.56	1.55	1.61	1.67	1.57	1.65
70年	45年	1.76	1.84	1.77	1.87	1.74	1.82	1.74	1.71	1.64	1.62	1.55	1.58	1.72	1.68
71年	46年	1.50	1.48	1.47	1.32	1.42	1.32	1.21	1.28	1.24	1.30	1.32	1.27	1.34	1.29
72年	47年	1.23	1.22	1.26	1.25	1.22	1.22	1.37	1.49	1.64	1.67	1.81	1.95	1.43	1.67
73年	48年	2.09	2.35	2.21	2.30	2.27	2.47	2.46	2.33	2.24	2.31	2.29	2.26	2.30	2.27
74年	49年	2.15	1.96	1.96	1.94	1.86	1.78	1.58	1.54	1.49	1.40	1.31	1.19	1.67	1.41
75年	50年	1.03	0.95	0.90	0.95	0.90	0.85	0.84	0.86	0.78	0.74	0.70	0.68	0.84	0.79
76年	51年	0.71	0.77	0.81	0.85	0.80	0.79	0.80	0.81	0.79	0.78	0.77	0.80	0.79	0.78
77年	52年	0.81	0.80	0.77	0.72	0.73	0.73	0.71	0.70	0.71	0.73	0.70	0.69	0.74	0.71
78年	53年	0.68	0.69	0.64	0.59	0.62	0.63	0.66	0.70	0.72	0.73	0.77	0.75	0.68	0.72
79年	54年	0.78	0.78	0.86	0.89	0.96	0.97	0.97	0.94	0.94	0.94	0.91	0.89	0.90	0.94
80年	55年	0.91	0.89	0.90	0.86	0.85	0.85	0.81	0.78	0.78	0.75	0.83	0.81	0.83	0.83
81年	56年	0.80	0.80	0.78	0.75	0.70	0.66	0.69	0.68	0.66	0.62	0.61	0.60	0.69	0.66
82年	57年	0.60	0.58	0.56	0.60	0.63	0.64	0.65	0.64	0.62	0.66	0.63	0.62	0.62	0.60
83年	58年	0.61	0.57	0.55	0.55	0.55	0.53	0.53	0.54	0.55	0.55	0.56	0.56	0.55	0.56
84年	59年	0.58	0.60	0.60	0.62	0.63	0.62	0.62	0.61	0.58	0.60	0.62	0.63	0.61	0.62
85年	60年	0.63	0.62	0.62	0.60	0.61	0.61	0.62	0.62	0.62	0.61	0.61	0.62	0.62	0.61
86年	61年	0.63	0.60	0.60	0.59	0.58	0.56	0.57	0.55	0.57	0.56	0.54	0.56	0.58	0.57
87年	62年	0.57	0.60	0.62	0.66	0.64	0.66	0.73	0.79	0.83	0.89	0.92	0.93	0.73	0.83
88年	63年	0.95	0.97	1.02	1.07	1.08	1.11	1.20	1.16	1.17	1.18	1.19	1.22	1.11	1.18
89年	元年	1.24	1.27	1.28	1.29	1.34	1.31	1.31	1.30	1.35	1.37	1.42	1.42	1.33	1.37
90年	02年	1.45	1.46	1.46	1.51	1.48	1.48	1.44	1.42	1.40	1.38	1.38	1.43	1.44	1.42
91年	03年	1.38	1.39	1.39	1.40	1.41	1.41	1.41	1.35	1.33	1.31	1.30	1.32	1.36	1.31
92年	04年	1.23	1.17	1.12	1.07	1.01	1.01	0.99	0.97	0.95	0.92	0.90	0.85	1.01	0.92
93年	05年	0.83	0.80	0.74	0.71	0.69	0.67	0.64	0.62	0.60	0.58	0.55	0.53	0.66	0.59
94年	06年	0.53	0.51	0.51	0.50	0.50	0.50	0.51	0.51	0.52	0.48	0.47	0.49	0.50	0.49
95年	07年	0.47	0.47	0.47	0.47	0.48	0.47	0.47	0.47	0.48	0.49	0.49	0.50	0.48	0.50
96年	08年	0.52	0.53	0.55	0.55	0.55	0.54	0.54	0.54	0.54	0.56	0.58	0.58	0.55	0.56
97年	09年	0.58	0.57	0.57	0.57	0.57	0.56	0.55	0.55	0.53	0.52	0.50	0.49	0.55	0.52
98年	10年	0.48	0.48	0.45	0.44	0.44	0.42	0.42	0.42	0.42	0.40	0.39	0.38	0.43	0.41
99年	11年	0.39	0.38	0.38	0.36	0.37	0.37	0.37	0.36	0.38	0.38	0.39	0.40	0.38	0.39
00年	12年	0.41	0.41	0.43	0.44	0.46	0.48	0.49	0.50	0.51	0.52	0.53	0.55	0.48	0.51
01年	13年	0.54	0.54	0.55	0.62	0.58	0.56	0.56	0.55	0.53	0.51	0.50	0.48	0.54	0.52
02年	14年	0.47	0.46	0.46	0.45	0.45	0.45	0.46	0.48	0.48	0.48	0.49	0.48	0.47	0.48
03年	15年	0.50	0.51	0.52	0.53	0.54	0.55	0.56	0.57	0.58	0.59	0.60	0.61	0.55	0.58
04年	16年	0.62	0.63	0.62	0.63	0.61	0.63	0.64	0.66	0.71	0.76	0.81	0.80	0.67	0.72
05年	17年	0.81	0.82	0.84	0.85	0.84	0.85	0.82	0.83	0.83	0.82	0.83	0.85	0.83	0.84
06年	18年	0.86	0.87	0.89	0.91	0.90	0.92	0.92	0.90	0.89	0.89	0.91	0.91	0.90	0.91
07年	19年	0.92	0.91	0.90	0.95	0.97	1.00	0.98	0.97	0.95	0.94	0.92	0.91	0.94	0.94
08年	20年	0.89	0.88	0.88	0.87	0.87	0.85	0.83	0.79	0.75	0.71	0.68	0.65	0.80	0.72
09年	21年	0.63	0.58	0.54	0.48	0.44	0.43	0.41	0.40	0.41	0.41	0.40	0.40	0.46	0.42
10年	22年	0.40	0.41	0.42	0.43	0.44	0.44	0.45	0.46	0.46	0.47	0.48	0.48	0.44	0.47
11年	23年	0.48	0.50	0.52	0.53	0.50	0.49	0.51	0.53	0.55	0.55	0.56	0.57	0.53	0.55
12年	24年	0.60	0.61	0.62	0.64	0.65	0.67	0.69	0.68	0.66	0.67	0.68	0.69	0.65	0.67
13年	25年	0.67	0.67	0.67	0.67	0.70	0.72	0.74	0.73	0.76	0.80	0.83	0.84	0.73	0.78
14年	26年	0.86	0.87	0.90	0.89	0.90	0.90	0.90	0.89	0.88	0.90	0.89	0.91	0.89	0.91
15年	27年	0.92	0.96	0.97	0.98	0.99	1.00	1.01	1.03	1.05	1.05	1.06	1.07	1.00	1.04
16年	28年	1.07	1.07	1.08	1.11	1.12	1.15	1.18	1.18	1.17	1.17	1.18	1.19	1.14	1.17
17年	29年	1.17	1.19	1.21	1.22	1.21	1.23	1.24	1.24	1.26	1.28	1.29	1.31	1.24	1.28
18年	30年	1.33	1.35	1.34	1.34	1.36	1.37	1.37	1.37	1.36	1.33	1.33	1.30	1.35	1.33
19年	元年	1.27	1.27	1.31	1.37	1.39	1.37	1.35	1.35	1.32	1.27	1.26	1.25	1.31	1.29
20年	2年	1.21	1.18	1.15	1.13	1.04	0.97	0.91	0.86	0.85	0.85	0.84	0.83	0.98	0.90
21年	3年	0.85	0.84	0.83	0.85	0.88									

(注) 令和2年12月以前の数値は、令和3年1月分公表時に新季節指数により改訂されている。

(注) 塗りつぶし部分は過去の最高と最低の数値。 - 12 -

(注) 年計及び年度計は実数値。