



令和3年3月新規学校卒業者の就職内定状況等について (大学等:令和3年4月1日現在、高校:令和3年3月末現在)

千葉労働局では、令和3年3月新規学校卒業者の就職内定状況等(大学等:令和3年4月1日現在、高校:令和3年3月末現在)を取りまとめました。その概要は次のとおりです。

「新卒応援ハローワーク」等では、未就職のまま卒業した方に対して、学校等と連携し、継続した就職支援を実施してまいります。

I 就職内定状況

就職内定率は、大学等(大学・短大・高専・専修)が92.6%(前年同期比3.5ポイント低下)、高校が97.6%(前年同期比0.2ポイント低下)と、前年度を下回りましたが、前回公表時(大学等:令和3年2月1日現在、高校:令和3年1月末現在)よりいずれも低下幅は縮小しています。

1 新規大学等卒業者の就職内定状況等(令和3年4月1日現在)

【第1表】

- 就職内定率 92.6%で、前年同期比3.5ポイントの低下
- 就職内定者数 22,519人で、前年同期比3.9%の減
- 求職者数 24,300人で、前年同期比0.1%の減

[大学(大学院を含む)]

- ・ 就職内定率 93.6%で、前年同期比2.6ポイントの低下
- ・ 就職内定者数 16,198人で、前年同期比3.4%の減
- ・ 求職者数 17,313人で、前年同期比0.7%の減

[短大]

- ・ 就職内定率 96.3%で、前年同期比2.5ポイントの低下
- ・ 就職内定者数 1,214人で、前年同期比5.5%の減
- ・ 求職者数 1,260人で、前年同期比3.2%の減

[専修学校(高専を含む)]

- ・ 就職内定率 88.7%で、前年同期比6.7ポイントの低下
- ・ 就職内定者数 5,107人で、前年同期比4.7%の減
- ・ 求職者数 5,757人で、前年同期比2.4%の増

※ 上記調査は、千葉労働局管内の大学36校、短大10校、専修学校(高専含む)64校が4月1日時点で学生からの報告等により把握している内定状況等を取りまとめたものです。本調査は大学等の協力により可能な範囲で把握した数字を取りまとめており、報告のない学生や連絡の取れない学生などは未内定として計上しています。

なお、厚生労働省及び文部科学省が公表している「大学等卒業者の就職内定状況調査」は抽出調査として実施しており、調査時点ごとに、電話・面接等の方法により抽出した学生全員に対して、学校を通じて内定状況を確認した結果であり、調査方法等が異なることから、この調査と直接数値を比較できるものではありません。

2 新規高等学校・中学校卒業者のハローワーク求人に係る求人・求職・内定状況（令和3年3月末日現在）【第6表】

[高校]

- 就職内定率 97.6%で、前年同期比0.2ポイントの低下
- 就職内定者数 4,867人で、前年同期比16.5%の減
- 求職者数 4,986人で、前年同期比16.3%の減
- 求人数 11,589人で、前年同期比18.3%の減
- 求人倍率 2.32倍で、前年同期比0.06ポイントの低下

[中学]

- 求職者数 7人で、前年同期比22.2%の減
- 求人数 40人で、前年同期比9.1%の減
- 求人倍率 5.71倍で、前年同期比0.82ポイントの上昇

※ 対象は、学校やハローワークからの職業紹介を希望した生徒です。

※ 今年度は新型コロナウイルス感染症の感染拡大の影響により、令和3年3月新規高等学校卒業者に係る選考・内定開始期日は、9月16日から10月16日に1か月後ろ倒しされました。

II 令和4年3月新規中学校・高等学校卒業予定者に係る採用選考開始期日等について

新規学校卒業者にとって就職とは、学校生活から新たに職業生活に入る人生の転機となるものであり、今後の職業キャリアを含め、その将来を左右しかねない重大な決定に関わるものです。

新規学校卒業者の採用に関する秩序を確立し、その円滑な就職を促進するために公正な募集・採用をお願いします。

■ 新規中学校卒業予定者

ハローワークにおける求人申込書の受理	令和3年6月1日以降
推薦及び選考開始	令和4年1月1日以降
内定開始	(積雪地は令和3年12月1日)

■ 新規高等学校卒業予定者

ハローワークにおける求人申込書の受理	令和3年6月1日以降
求人者への確認済求人票の返戻	令和3年7月1日以降
学校における求人受理 (上記確認後の求人)	令和3年7月1日以降
文書募集開始	令和3年7月1日以降
推薦開始	令和3年9月5日以降 (沖縄県は令和3年8月30日)
選考及び内定開始(1人1社まで)	令和3年9月16日以降
1人原則2社まで応募・推薦可能	令和3年10月1日以降

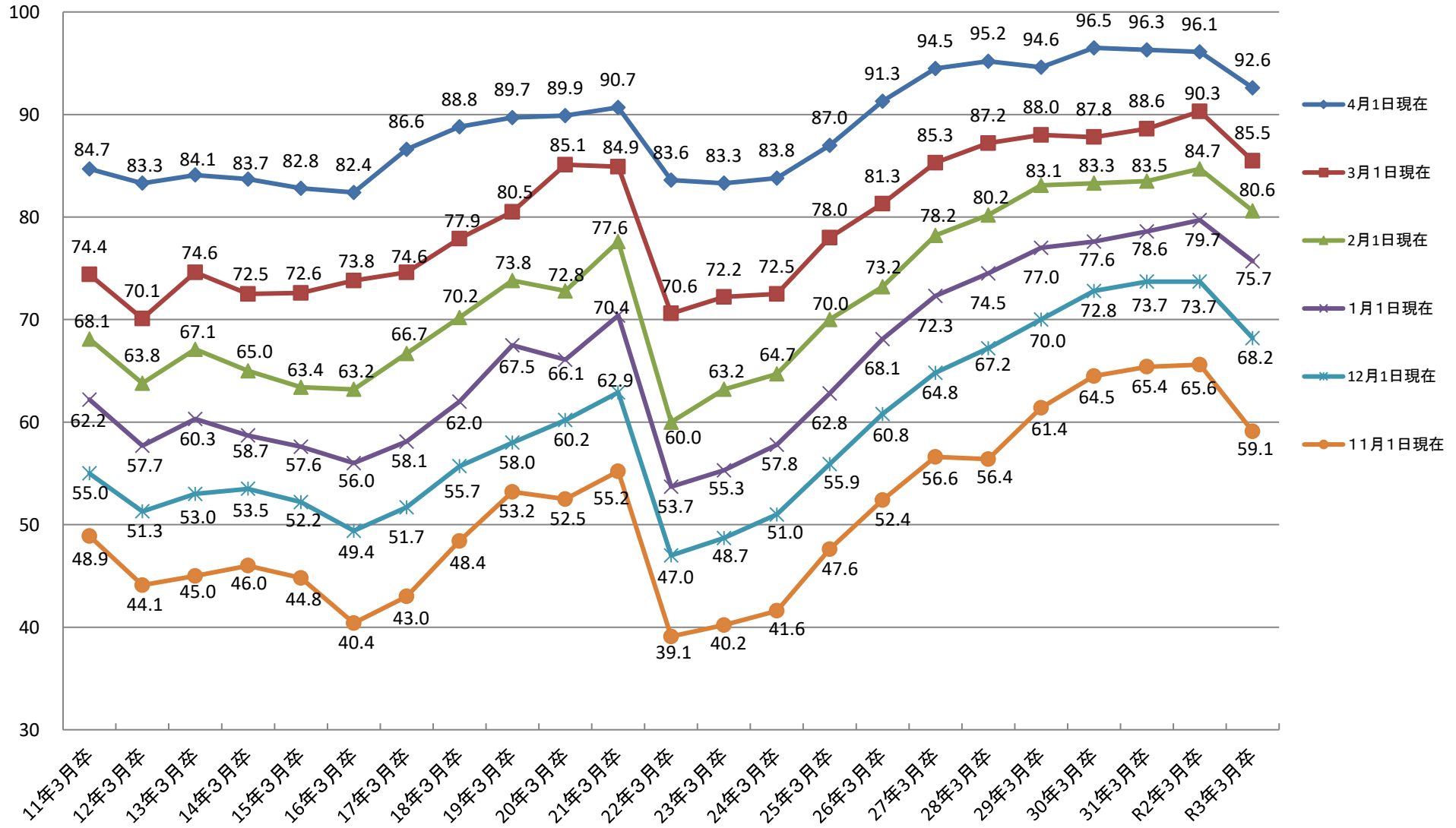
令和3年3月大学等新卒者就職状況(4月1日現在)

千葉労働局職業安定部

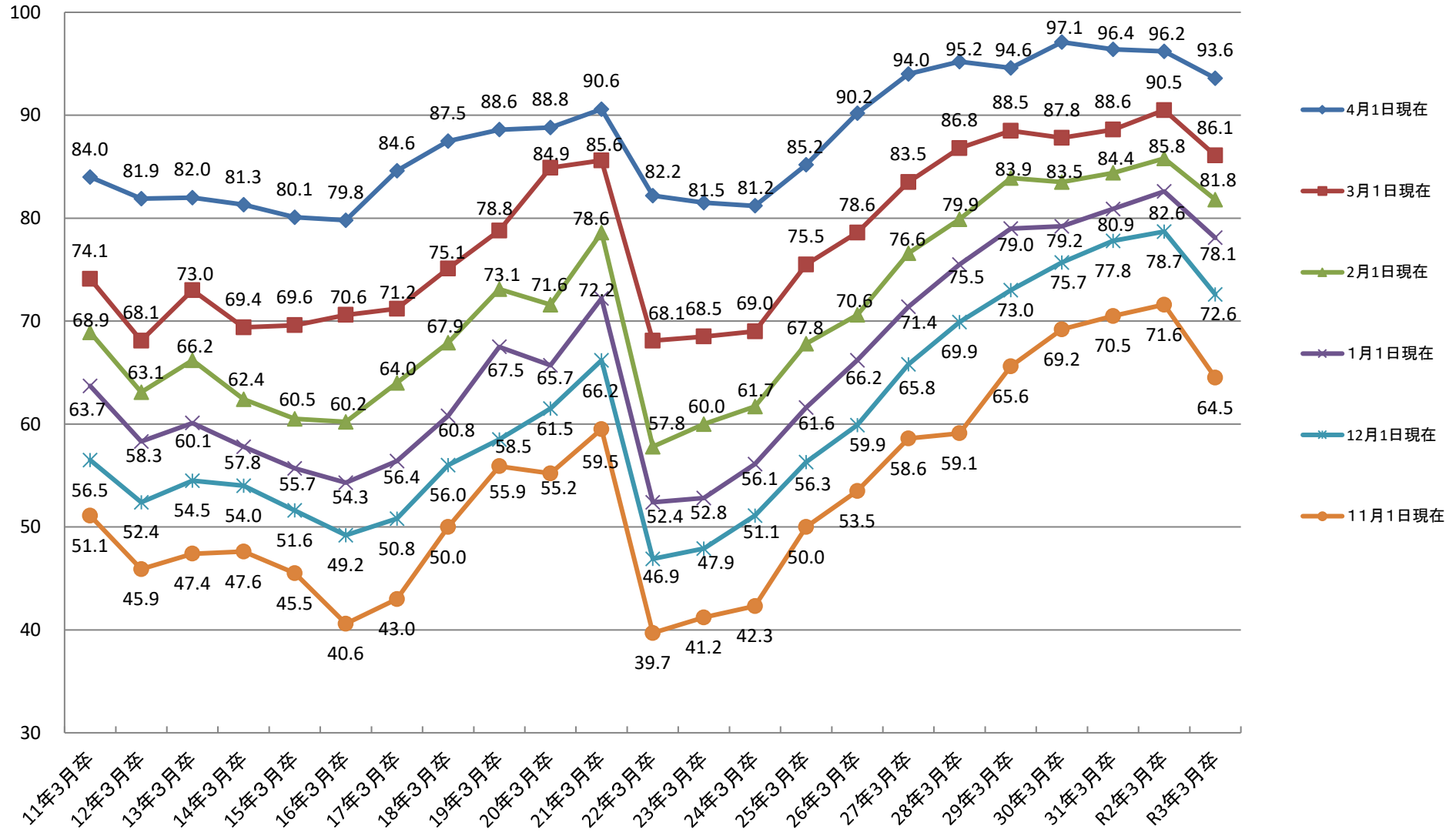
		令和3年3月卒業者		令和2年3月卒業者		前年同月比	
			女子		女子	% (ポイント)	女子
大学 (大学院)	卒業者数	22,444	-	22,048	-	1.8 %	-
	求職者数	17,313	7,373	17,440	7,128	▲ 0.7 %	3.4 %
	就職内定者数	16,198	6,974	16,776	6,907	▲ 3.4 %	1.0 %
	(内定率)	(93.6)	(94.6)	(96.2)	(96.9)	(▲ 2.6P)	(▲ 2.3P)
	未就職者数	1,115	399	664	221	67.9 %	80.5 %
短期大学	卒業者数	1,577	-	1,588	-	▲ 0.7 %	-
	求職者数	1,260	1,111	1,301	1,155	▲ 3.2 %	▲ 3.8 %
	就職内定者数	1,214	1,082	1,285	1,142	▲ 5.5 %	▲ 5.3 %
	(内定率)	(96.3)	(97.4)	(98.8)	(98.9)	(▲ 2.5P)	(▲ 1.5P)
	未就職者数	46	29	16	13	187.5 %	123.1 %
専修学校 (高専)	卒業者数	6,848	-	6,449	-	6.2 %	-
	求職者数	5,757	2,943	5,620	2,876	2.4 %	2.3 %
	就職内定者数	5,107	2,651	5,360	2,744	▲ 4.7 %	▲ 3.4 %
	(内定率)	(88.7)	(90.1)	(95.4)	(95.4)	(▲ 6.7P)	(▲ 5.3P)
	未就職者数	650	292	260	132	150.0 %	121.2 %
計	卒業者数	30,869	-	30,085	-	2.6 %	-
	求職者数	24,330	11,427	24,361	11,159	▲ 0.1 %	2.4 %
	就職内定者数	22,519	10,707	23,421	10,793	▲ 3.9 %	▲ 0.8 %
	(内定率)	(92.6)	(93.7)	(96.1)	(96.7)	(▲ 3.5P)	(▲ 3.0P)
	未就職者数	1,811	720	940	366	92.7 %	96.7 %

※ 大学(大学院) 36校、短大 10校、専修学校(高専) 64校

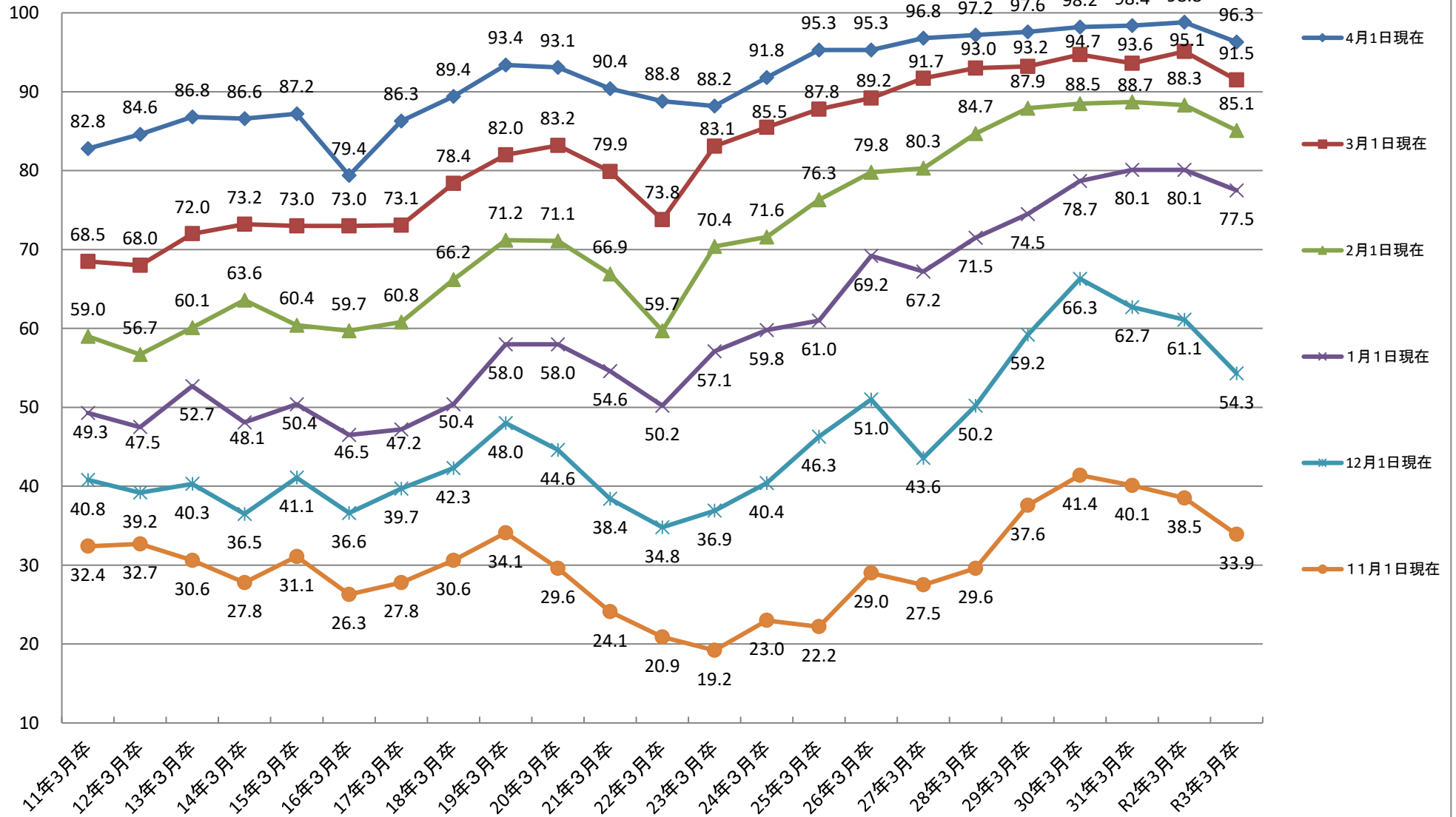
大学等の就職内定状況(大学、短大、専修計)



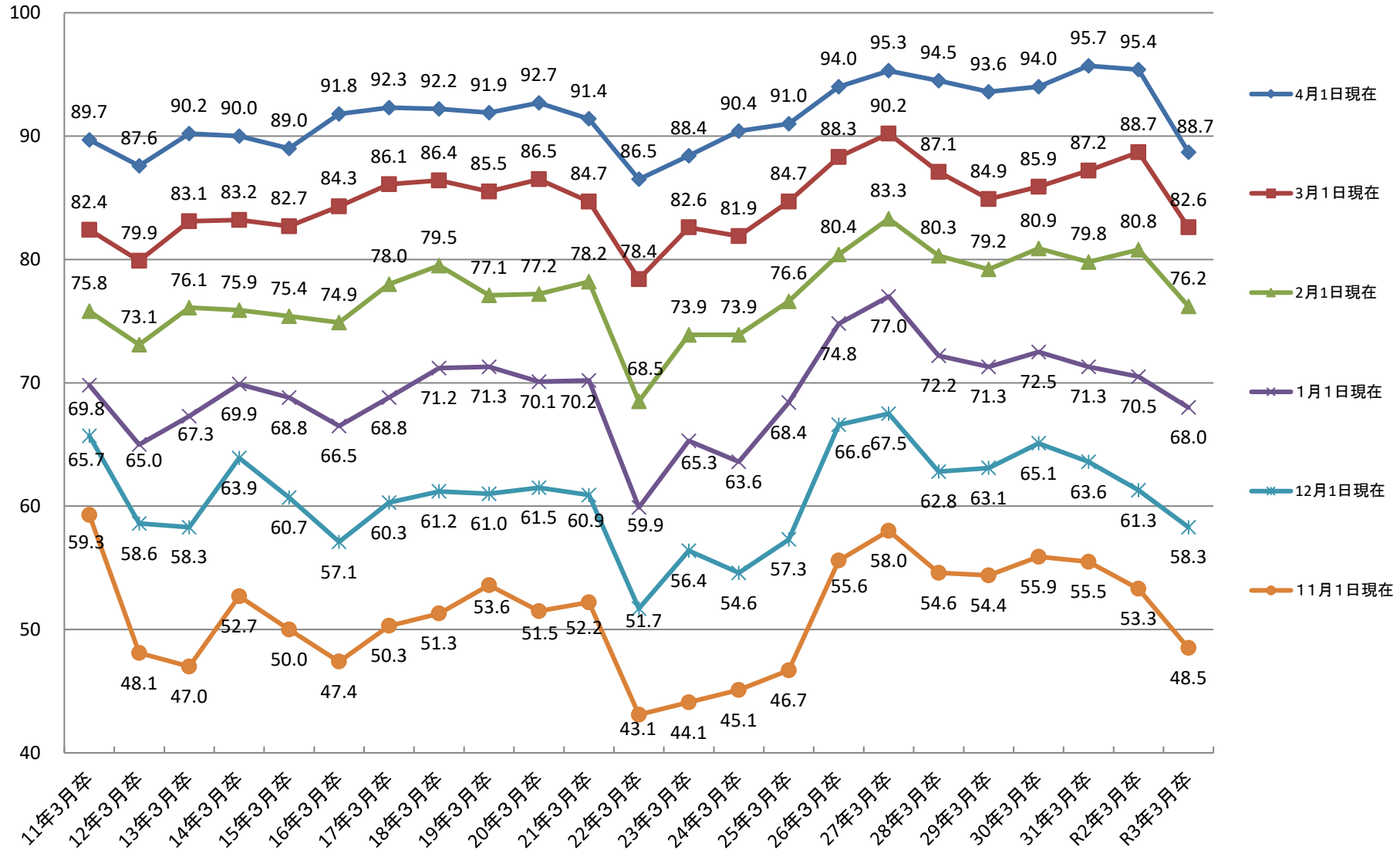
大学の就職内定状況



短大の就職内定状況



専修学校の就職内定状況



【第6表】

令和3年3月新規学校卒業者の求人・求職・就職内定状況（令和3年3月末現在）

千葉労働局職業安定部

項 目		令和3年3月 卒業者	令和2年3月 卒業者	対前年同月比
中学	1 求人数	40 人	44 人	▲ 9.1 %
	2 求職者数	7 人	9 人	▲ 22.2 %
	3 就職内定者数	5 人	5 人	0.0 %
	4 求人倍率	5.71 倍	4.89 倍	0.82 P
	5 就職内定率	71.4 %	55.6 %	15.8 P
	6 未就職者数	2 人	4 人	▲ 50.0 %
高校	7 求人数	11,589 人	14,179 人	▲ 18.3 %
	8 求職者数	4,986 人	5,957 人	▲ 16.3 %
	9 就職内定者数	4,867 人	5,828 人	▲ 16.5 %
	10 求人倍率	2.32 倍	2.38 倍	▲ 0.06 P
	11 就職内定率	97.6 %	97.8 %	▲ 0.2 P
	12 未就職者数	119 人	129 人	▲ 7.8 %

令和3年3月高校新卒者の地域別求人・求職・就職状況

令和3年3月末現在

千葉労働局職業安定部

安定所名	求人数		求職者数				就職内定者数				求人倍率		就職内定率			
	人	前年比 %	男女計	前年比 %	うち女	前年比 %	男女計	前年比 %	うち女	前年比 %	倍	前年差 ポイント	男女計	前年差 ポイント	うち女	前年差 ポイント
計	(14,179) 11,589	▲ 18.3	(5,957) 4,986	▲ 16.3	(2,592) 2,167	▲ 16.4	(5,828) 4,867	▲ 16.5	(2,535) 2,103	▲ 17.0	(2.38) 2.32	▲ 0.06	(97.8) 97.6	▲ 0.2	(97.8) 97.0	▲ 0.8
千葉	(2,284) 1,937	▲ 15.2	(823) 629	▲ 23.6	(397) 293	▲ 26.2	(786) 614	▲ 21.9	(379) 282	▲ 25.6	(2.78) 3.08	0.30	(95.5) 97.6	2.1	(95.5) 96.2	0.7
市川	(1,118) 958	▲ 14.3	(377) 400	6.1	(147) 130	▲ 11.6	(366) 395	7.9	(140) 128	▲ 8.6	(2.97) 2.40	▲ 0.57	(97.1) 98.8	1.7	(95.2) 98.5	3.3
銚子	(546) 422	▲ 22.7	(351) 271	▲ 22.8	(137) 102	▲ 25.5	(344) 268	▲ 22.1	(132) 100	▲ 24.2	(1.56) 1.56	0.00	(98.0) 98.9	0.9	(96.4) 98.0	1.6
館山	(455) 397	▲ 12.7	(226) 238	5.3	(100) 109	9.0	(222) 234	5.4	(98) 107	9.2	(2.01) 1.67	▲ 0.34	(98.2) 98.3	0.1	(98.0) 98.2	0.2
木更津	(1,856) 1,542	▲ 16.9	(604) 526	▲ 12.9	(266) 256	▲ 3.8	(596) 518	▲ 13.1	(264) 251	▲ 4.9	(3.07) 2.93	▲ 0.14	(98.7) 98.5	▲ 0.2	(99.2) 98.0	▲ 1.2
佐原	(395) 370	▲ 6.3	(310) 148	▲ 52.3	(152) 73	▲ 52.0	(299) 137	▲ 54.2	(148) 70	▲ 52.7	(1.27) 2.50	1.23	(96.5) 92.6	▲ 3.9	(97.4) 95.9	▲ 1.5
茂原	(666) 545	▲ 18.2	(349) 367	5.2	(146) 156	6.8	(348) 343	▲ 1.4	(146) 141	▲ 3.4	(1.91) 1.49	▲ 0.42	(99.7) 93.5	▲ 6.2	(100.0) 90.4	▲ 9.6
松戸	(1,741) 1,397	▲ 19.8	(1,037) 979	▲ 5.6	(461) 442	▲ 4.1	(998) 960	▲ 3.8	(448) 433	▲ 3.3	(1.68) 1.43	▲ 0.25	(96.2) 98.1	1.9	(97.2) 98.0	0.8
船橋	(1,453) 1,278	▲ 12.0	(749) 510	▲ 31.9	(341) 250	▲ 26.7	(749) 494	▲ 34.0	(341) 243	▲ 28.7	(1.94) 2.51	0.57	(100.0) 96.9	▲ 3.1	(100.0) 97.2	▲ 2.8
成田	(1,724) 1,143	▲ 33.7	(373) 313	▲ 16.1	(162) 132	▲ 18.5	(370) 310	▲ 16.2	(160) 132	▲ 17.5	(4.62) 3.65	▲ 0.97	(99.2) 99.0	▲ 0.2	(98.8) 100.0	1.2
千葉南	(1,941) 1,600	▲ 17.6	(758) 605	▲ 20.2	(283) 224	▲ 20.8	(750) 594	▲ 20.8	(279) 216	▲ 22.6	(2.56) 2.64	0.08	(98.9) 98.2	▲ 0.7	(98.6) 96.4	▲ 2.2

注1 求職者数とは、学校又は公共職業安定所の紹介を希望する者のみの数である。

注2 ()内は、前年同期における状況である。

高校生の就職内定状況

