



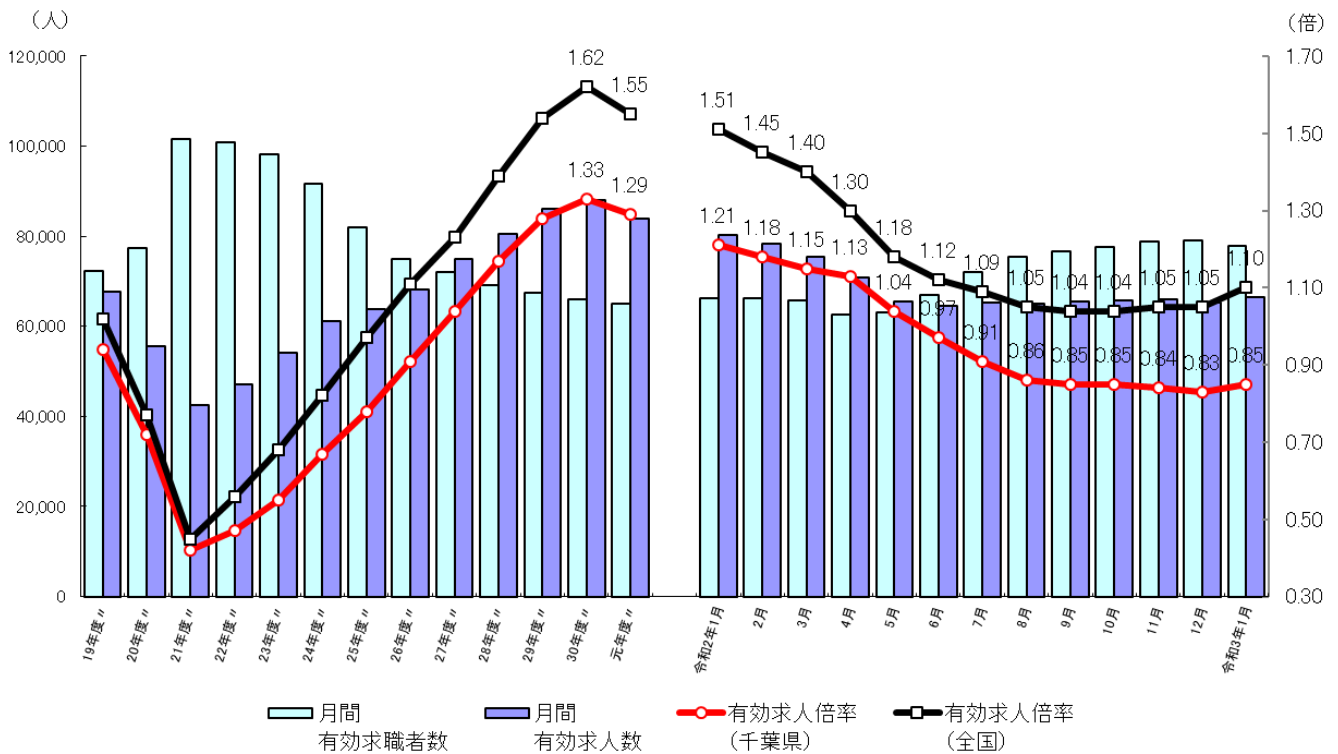
千葉労働局発表
令和3年3月2日

【照会先】
千葉労働局職業安定部職業安定課
課長 中村 芳明
地方労働市場情報官 鈴木 潤史
(代表電話)043(221)4081

最近の雇用失業情勢 (令和3年1月分)

- ・有効求人倍率（季節調整値）は0.85倍で、前月比0.02ポイント上昇
- ・新規求人倍率（季節調整値）は1.74倍で、前月比0.14ポイント低下

有効求人倍率、求人・求職の推移



(注) 月別の数値は季節調整値である。なお、令和2年12月以前の数値は、令和3年1月分公表時に新季節指数により改訂されている。

<雇用情勢の概況>

◎県内の雇用情勢は、求人が求職を下回っており、厳しさがみられる。

1 求人倍率

(第2表・第4表)

有効求人倍率(季節調整値)は0.85倍となり、前月比0.02ポイント上昇

有効求人数(季節調整値)は前月比1.8%増、有効求職者数(同)は前月比1.4%減

新規求人倍率(季節調整値)は1.74倍となり、前月比0.14ポイント低下

新規求人数(季節調整値)は前月比10.1%減、新規求職者数(同)は前月比3.0%減

正社員有効求人倍率は0.69倍となり、前年同月と比べ0.23ポイント低下 (第3表)

2 求人

(第2表・第4表)

有効求人数(原数値)は、前年同月と比べて16.9%減少(26ヵ月連続の減少)

新規求人数(原数値)は、前年同月と比べて14.2%減少(13ヵ月連続の減少)

新規求人(原数値)の前年同月比を産業別にみると、建設業(14.4%増)で増加し、宿泊業、飲食サービス業(45.0%減)、情報通信業(32.0%減)、生活関連サービス業、娯楽業(25.1%減)等で減少した。 (第5表)

3 求職

(第2表・第4表)

有効求職者数(原数値)は、前年同月と比べて17.6%増加(8ヵ月連続の増加)

新規求職者数(原数値)は、前年同月と比べて2.6%減少(8ヵ月ぶりの減少)

4 雇用保険受給者の状況

雇用保険受給者実人員は、18,905人と前年同月と比べて16.4%増加(17ヵ月連続の増加)

(第7表)

全国の動き

厚生労働省が発表した令和3年1月の有効求人倍率(季節調整値)は、1.10倍となり、前月に比べて0.05ポイント上昇。新規求人倍率(季節調整値)は、2.03倍となり、前月に比べて0.08ポイント低下。

有効求人(季節調整値)は前月に比べ3.1%増、有効求職者(同)は2.3%減。

新規求人(原数値)は前年同月に比べ11.6%減少。これを産業別にみると、建設業(11.9%増)で増加となり、宿泊業、飲食サービス業(37.5%減)、生活関連サービス業、娯楽業(26.2%減)、卸売業、小売業(17.2%減)、情報通信業(16.3%減)、学術研究、専門・技術サービス業(12.2%減)などで減少となった。

第2表 一般職業紹介状況(新規学卒者を除きパートタイムを含む)【原数値】

年 月		年 月			対前月 増減率(差) (%、ポイント)	対前年同月 増減率(差) (%、ポイント)
		3年 1月	2年 12月	2年 1月		
全 数	1 月間有効求職者数	71,704	72,942	60,982	-	17.6
	2 新規求職申込件数	13,571	10,009	13,932	-	▲ 2.6
	3 月間有効求人数	67,487	67,196	81,177	-	▲ 16.9
	4 新規求人数	24,511	23,658	28,569	-	▲ 14.2
	5 就職件数	2,341	2,889	2,651	-	▲ 11.7
	6 有効求人倍率(3/1) (倍)	0.94	0.92	1.33	-	▲ 0.39
	季節調整値	0.85	0.83	1.21	0.02	-
	7 新規求人倍率(4/2) (倍)	1.81	2.36	2.05	-	▲ 0.24
	季節調整値	1.74	1.88	2.04	▲ 0.14	-
	8 就職率(5/2×100) (%)	17.3	28.9	19.0	-	▲ 1.7
9 充足数	2,016	2,355	2,242	-	▲ 10.1	
10 充足率(9/4×100) (%)	8.2	10.0	7.8	-	0.4	
常 用	11 月間有効求職者数	71,511	72,727	60,897	-	17.4
	12 新規求職申込件数	13,530	9,966	13,898	-	▲ 2.6
	13 月間有効求人数	61,068	61,733	72,884	-	▲ 16.2
	14 新規求人数	21,395	21,366	25,634	-	▲ 16.5
	15 就職件数	2,036	2,551	2,336	-	▲ 12.8
	16 有効求人倍率(13/11) (倍)	0.85	0.85	1.20	-	▲ 0.35
	17 新規求人倍率(14/12) (倍)	1.58	2.14	1.84	-	▲ 0.26
	18 就職率(15/12×100) (%)	15.0	25.6	16.8	-	▲ 1.8
	19 充足数	1,750	2,105	1,988	-	▲ 12.0
	20 充足率(19/14×100) (%)	8.2	9.9	7.8	-	0.4

(注)第2表 令和2年12月以前の求人倍率(季節調整値)の数値は、令和3年1月分公表時に新季節指数により改訂されている。

第3表 雇用形態別常用職業紹介状況(新規学卒者を除く)【原数値】

年 月		年 月			対前年同月 増減率(差) (%、ポイント)
		3年 1月	2年 12月	2年 1月	
パート タイム を 除 く 常 用	1 月間有効求職者数	46,864	47,351	38,690	21.1
	2 新規求職申込件数	9,028	6,738	9,000	0.3
	3 月間有効求人数	38,740	38,759	44,073	▲ 12.1
	4 新規求人数	13,630	14,389	15,284	▲ 10.8
	5 就職件数	1,152	1,429	1,376	▲ 16.3
	6 有効求人倍率(3/1) (倍)	0.83	0.82	1.14	▲ 0.31
	7 新規求人倍率(4/2) (倍)	1.51	2.14	1.70	▲ 0.19
	8 就職率(5/2×100) (%)	12.8	21.2	15.3	▲ 2.5
	9 充足数	945	1,128	1,126	▲ 16.1
	10 充足率(9/4×100) (%)	6.9	7.8	7.4	▲ 0.5
正 社 員	11 月間有効求人数	32,464	32,566	35,561	▲ 8.7
	12 新規求人数	11,187	12,172	12,469	▲ 10.3
	13 就職件数	927	1,155	1,121	▲ 17.3
	14 有効求人倍率(11/1) (倍)	0.69	0.69	0.92	▲ 0.23
	15 充足数	784	931	926	▲ 15.3
	16 充足率(15/12×100) (%)	7.0	7.6	7.4	▲ 0.4
常 用 的 パ ー ト タ イ ム	17 月間有効求職者数	24,647	25,376	22,207	11.0
	18 新規求職申込件数	4,502	3,228	4,898	▲ 8.1
	19 月間有効求人数	22,328	22,974	28,811	▲ 22.5
	20 新規求人数	7,765	6,977	10,350	▲ 25.0
	21 就職件数	884	1,122	960	▲ 7.9
	22 有効求人倍率(19/17) (倍)	0.91	0.91	1.30	▲ 0.39
	23 新規求人倍率(20/18) (倍)	1.72	2.16	2.11	▲ 0.39
	24 就職率(21/18×100) (%)	19.6	34.8	19.6	0.0
	25 充足数	805	977	862	▲ 6.6
	26 充足率(25/20×100) (%)	10.4	14.0	8.3	2.1

第4表-1 一般職業紹介状況(推移)(新規学卒者を除きパートタイムを含む)

令和3年1月

項目 年月	月間有効求職者数		月間有効求人数		有効求人倍率		新規求職申込件数		新規求人数		新規求人倍率		就職件数	
	季調	実数	季調	実数	季節調整値	実数	季調	実数	季調	実数	季節調整値	実数	季調	実数
	人	人	人	人	倍	倍	件	件	人	人	倍	倍	件	件
平成26年度	—	901,117	—	816,960	—	0.91	—	196,217	—	296,447	—	1.51	—	58,962
平成27年度	—	866,319	—	897,407	—	1.04	—	187,899	—	324,734	—	1.73	—	57,480
平成28年度	—	828,536	—	968,153	—	1.17	—	178,547	—	351,770	—	1.97	—	55,628
平成29年度	—	811,394	—	1,035,148	—	1.28	—	169,686	—	364,185	—	2.15	—	52,344
平成30年度	—	793,168	—	1,057,406	—	1.33	—	161,013	—	367,170	—	2.28	—	49,190
令和元年度	—	779,201	—	1,003,261	—	1.29	—	156,029	—	344,756	—	2.21	—	44,163
令和元年 10月	64,226	64,873	81,492	83,545	1.27	1.29	12,920	13,320	29,227	32,005	2.26	2.40	—	3,902
11月	64,352	63,171	81,256	83,715	1.26	1.33	13,032	11,081	29,241	28,978	2.24	2.62	—	3,661
12月	65,062	59,972	81,527	83,458	1.25	1.39	12,997	9,564	28,589	26,598	2.20	2.78	—	3,261
令和2年 1月	66,122	60,982	80,164	81,177	1.21	1.33	13,196	13,932	26,978	28,569	2.04	2.05	—	2,651
2月	66,263	63,178	78,232	80,598	1.18	1.28	13,078	12,873	27,476	28,281	2.10	2.20	—	3,366
3月	65,723	65,471	75,336	78,578	1.15	1.20	12,570	13,201	26,204	24,986	2.08	1.89	—	3,979
4月	62,719	66,347	70,755	69,807	1.13	1.05	10,857	15,120	20,344	21,014	1.87	1.39	—	2,425
5月	63,029	66,666	65,629	61,865	1.04	0.93	12,728	12,882	21,751	19,726	1.71	1.53	—	1,959
6月	66,841	71,068	64,622	61,600	0.97	0.87	15,707	16,100	23,689	23,378	1.51	1.45	—	2,822
7月	71,933	73,893	65,172	62,669	0.91	0.85	14,585	14,009	22,508	22,728	1.54	1.62	—	3,038
8月	75,430	75,537	65,068	63,278	0.86	0.84	13,940	11,953	23,524	21,285	1.69	1.78	—	2,698
9月	76,607	76,760	65,401	65,060	0.85	0.85	13,625	13,195	23,817	23,844	1.75	1.81	—	3,081
10月	77,619	78,633	65,815	67,685	0.85	0.86	13,973	15,183	22,484	25,366	1.61	1.67	—	3,251
11月	78,768	76,989	65,954	68,033	0.84	0.88	14,029	11,697	23,829	21,726	1.70	1.86	—	2,946
12月	79,001	72,942	65,205	67,196	0.83	0.92	13,462	10,009	25,259	23,658	1.88	2.36	—	2,889
令和3年 1月	77,871	71,704	66,398	67,487	0.85	0.94	13,059	13,571	22,700	24,511	1.74	1.81	—	2,341

第4表-2 一般職業紹介状況(推移)(増減率)(新規学卒者を除きパートタイムを含む)

令和3年1月

項目 年月	月間有効求職者数		月間有効求人数		新規求職申込件数		新規求人数		就職件数	
	季調	実数	季調	実数	季調	実数	季調	実数	季調	実数
	対前月	対前年同月	対前月	対前年同月	対前月	対前年同月	対前月	対前年同月	対前月	対前年同月
	増減率	増減率	増減率	増減率	増減率	増減率	増減率	増減率	増減率	増減率
	%	%	%	%	%	%	%	%	%	%
平成26年度	—	▲ 8.7	—	6.3	—	▲ 5.0	—	4.7	—	▲ 5.8
平成27年度	—	▲ 3.9	—	9.8	—	▲ 4.2	—	9.5	—	▲ 2.5
平成28年度	—	▲ 4.4	—	7.9	—	▲ 5.0	—	8.3	—	▲ 3.2
平成29年度	—	▲ 2.1	—	6.9	—	▲ 5.0	—	3.5	—	▲ 5.9
平成30年度	—	▲ 2.2	—	2.2	—	▲ 5.1	—	0.8	—	▲ 6.0
令和元年度	—	▲ 1.8	—	▲ 5.1	—	▲ 3.1	—	▲ 6.1	—	▲ 10.2
令和元年 10月	▲ 0.4	▲ 2.4	▲ 3.9	▲ 7.6	▲ 0.8	▲ 8.9	7.5	▲ 8.4	—	▲ 6.9
11月	0.2	▲ 2.3	▲ 0.3	▲ 6.9	0.9	▲ 4.8	0.0	▲ 4.8	—	▲ 9.8
12月	1.1	▲ 1.3	0.3	▲ 3.5	▲ 0.3	4.6	▲ 2.2	4.4	—	▲ 7.0
令和2年 1月	1.6	0.1	▲ 1.7	▲ 3.8	1.5	0.6	▲ 5.6	▲ 10.6	—	▲ 18.7
2月	0.2	▲ 0.2	▲ 2.4	▲ 7.5	▲ 0.9	▲ 6.0	1.8	▲ 13.0	—	▲ 17.4
3月	▲ 0.8	▲ 0.1	▲ 3.7	▲ 12.1	▲ 3.9	▲ 1.6	▲ 4.6	▲ 13.8	—	▲ 15.4
4月	▲ 4.6	▲ 3.7	▲ 6.1	▲ 20.9	▲ 13.6	▲ 16.1	▲ 22.4	▲ 33.5	—	▲ 47.2
5月	0.5	▲ 3.4	▲ 7.2	▲ 27.8	17.2	▲ 8.5	6.9	▲ 31.0	—	▲ 33.5
6月	6.0	4.5	▲ 1.5	▲ 26.8	23.4	27.8	8.9	▲ 15.0	—	▲ 28.0
7月	7.6	11.2	0.9	▲ 26.2	▲ 7.1	4.4	▲ 5.0	▲ 30.1	—	▲ 21.8
8月	4.9	16.2	▲ 0.2	▲ 25.8	▲ 4.4	1.3	4.5	▲ 27.1	—	▲ 19.4
9月	1.6	19.5	0.5	▲ 22.4	▲ 2.3	8.7	1.2	▲ 7.9	—	▲ 8.2
10月	1.3	21.2	0.6	▲ 19.0	2.6	14.0	▲ 5.6	▲ 20.7	—	▲ 16.7
11月	1.5	21.9	0.2	▲ 18.7	0.4	5.6	6.0	▲ 25.0	—	▲ 19.5
12月	0.3	21.6	▲ 1.1	▲ 19.5	▲ 4.0	4.7	6.0	▲ 11.1	—	▲ 11.4
令和3年 1月	▲ 1.4	17.6	1.8	▲ 16.9	▲ 3.0	▲ 2.6	▲ 10.1	▲ 14.2	—	▲ 11.7

(注) 令和2年12月以前の数値は、令和3年1月分公表時に新季節指数により改訂されている。

第5表 主要産業別、規模別一般新規求人状況

○ 主要産業別、規模別 一般新規求人状況(新規学卒者を除く)

令和3年1月

産 業 ・ 規 模	全 数	一 般			パートタイム
		常 用	臨時・季節		
合 計	24,511	14,684	13,630	1,054	9,827
D 建設業	2,843	2,681	2,643	38	162
E 製造業	1,695	1,173	1,105	68	522
G 情報通信業	527	482	456	26	45
H 運輸業,郵便業	1,625	1,125	1,081	44	500
I 卸売業,小売業	2,433	1,350	1,295	55	1,083
L 学術研究,専門・技術サービス業	485	346	337	9	139
M 宿泊業,飲食サービス業	650	284	281	3	366
N 生活関連サービス業,娯楽業	890	412	400	12	478
O 教育,学習支援業	593	258	255	3	335
P 医療,福祉	7,486	3,497	3,402	95	3,989
R サービス業(他に分類されないもの)	3,880	2,401	1,763	638	1,479
(規模別)					
29人以下	15,326	9,303	8,652	651	6,023
30~99人	6,098	3,643	3,431	212	2,455
100~299人	2,241	1,277	1,128	149	964
300~499人	443	257	224	33	186
500~999人	217	115	106	9	102
1,000人以上	186	89	89	0	97
対前年同月比	▲ 14.2	▲ 10.7	▲ 10.8	▲ 8.6	▲ 19.0
D 建設業	14.4	15.3	15.1	31.0	1.9
E 製造業	▲ 15.4	▲ 17.1	▲ 18.9	30.8	▲ 11.4
G 情報通信業	▲ 32.0	▲ 30.6	▲ 29.4	▲ 46.9	▲ 43.8
H 運輸業,郵便業	▲ 19.8	▲ 27.9	▲ 26.1	▲ 55.6	7.3
I 卸売業,小売業	▲ 6.5	20.4	18.9	71.9	▲ 26.9
L 学術研究,専門・技術サービス業	▲ 11.2	▲ 13.7	▲ 7.9	▲ 74.3	▲ 4.1
M 宿泊業,飲食サービス業	▲ 45.0	▲ 28.6	▲ 28.1	▲ 57.1	▲ 53.3
N 生活関連サービス業,娯楽業	▲ 25.1	▲ 6.8	▲ 7.0	0.0	▲ 35.9
O 教育,学習支援業	▲ 22.7	▲ 33.8	▲ 33.4	▲ 57.1	▲ 11.1
P 医療,福祉	▲ 14.9	▲ 20.5	▲ 21.6	72.7	▲ 9.4
R サービス業(他に分類されないもの)	▲ 2.4	▲ 2.6	▲ 1.5	▲ 5.5	▲ 2.2
(規模別)					
29人以下	▲ 6.4	▲ 4.1	▲ 3.2	▲ 14.5	▲ 9.8
30~99人	▲ 19.8	▲ 17.4	▲ 17.3	▲ 18.8	▲ 23.2
100~299人	▲ 20.6	▲ 19.4	▲ 25.4	109.9	▲ 22.3
300~499人	▲ 50.1	▲ 34.3	▲ 37.6	3.1	▲ 62.5
500~999人	▲ 54.7	▲ 37.8	▲ 36.1	▲ 52.6	▲ 65.3
1,000人以上	▲ 52.6	▲ 46.1	▲ 42.9	▲ 100.0	▲ 57.3

○ 主要産業における対前年同月比の推移(新規学卒者を除く)

単位: %

産 業	2年												3年
	1月	2月	3月	4月	5月	6月	7月	8月	9月	10月	11月	12月	1月
合 計	▲ 10.6	▲ 13.0	▲ 13.8	▲ 33.5	▲ 31.0	▲ 15.0	▲ 30.1	▲ 27.1	▲ 7.9	▲ 20.7	▲ 25.0	▲ 11.1	▲ 14.2
D 建設業	▲ 8.1	2.2	5.9	▲ 9.4	▲ 7.1	8.4	▲ 10.9	▲ 1.8	17.6	10.7	▲ 5.9	49.0	14.4
E 製造業	▲ 13.9	▲ 16.6	▲ 16.8	▲ 35.2	▲ 48.7	▲ 18.3	▲ 38.9	▲ 44.2	▲ 18.5	▲ 25.9	▲ 40.0	▲ 18.6	▲ 15.4
G 情報通信業	▲ 10.5	▲ 15.9	▲ 31.6	▲ 23.2	▲ 14.7	▲ 24.7	▲ 33.0	▲ 19.6	17.1	▲ 36.6	▲ 40.1	1.1	▲ 32.0
H 運輸業,郵便業	1.7	▲ 8.2	▲ 21.5	▲ 24.6	▲ 38.2	▲ 34.3	▲ 16.9	▲ 24.5	▲ 21.5	▲ 31.7	▲ 22.9	▲ 11.7	▲ 19.8
I 卸売業,小売業	▲ 20.0	▲ 0.4	▲ 31.8	▲ 43.9	▲ 42.0	▲ 36.6	▲ 32.0	▲ 42.8	▲ 37.1	▲ 32.2	▲ 45.0	▲ 40.3	▲ 6.5
L 学術研究,専門・技術サービス業	2.6	▲ 18.1	▲ 3.0	▲ 10.9	▲ 10.7	5.3	▲ 22.1	▲ 51.0	8.4	▲ 13.3	▲ 24.3	16.0	▲ 11.2
M 宿泊業,飲食サービス業	▲ 37.8	▲ 47.7	▲ 49.2	▲ 64.4	▲ 58.6	▲ 41.8	▲ 63.8	▲ 52.7	9.4	▲ 52.4	▲ 36.9	29.7	▲ 45.0
N 生活関連サービス業,娯楽業	▲ 19.7	▲ 2.9	▲ 7.3	▲ 53.9	▲ 38.6	▲ 21.4	▲ 38.9	▲ 29.7	▲ 15.7	▲ 13.6	▲ 39.6	▲ 21.0	▲ 25.1
O 教育,学習支援業	10.0	6.5	▲ 7.9	▲ 27.1	▲ 44.9	▲ 10.0	▲ 17.5	▲ 16.2	▲ 18.2	▲ 23.0	▲ 44.2	▲ 5.1	▲ 22.7
P 医療,福祉	▲ 2.3	▲ 9.0	3.5	▲ 19.3	▲ 13.2	▲ 2.2	▲ 23.5	▲ 11.9	3.5	▲ 14.1	▲ 2.7	▲ 5.6	▲ 14.9
R サービス業(他に分類されないもの)	▲ 23.8	▲ 31.7	▲ 27.1	▲ 47.9	▲ 52.4	▲ 29.3	▲ 38.2	▲ 57.8	▲ 26.8	▲ 26.6	▲ 54.0	▲ 36.0	▲ 2.4

(注) 1. 平成19年11月改定の「日本標準産業分類」に基づく区分により表章した。

(注) 2. (一)は、前年同月の値が0であるため、計算できない。

第5表-2 主要産業別新規求人の動向

令和3年1月

○前年同月比で増加幅の大きな産業（ハローワーク13所の動き）【原数値】

- 建設業（06～08）2,843人 前年同月比14.4%増 358人増
 - ・中央地域のとび・土工・コンクリート工事業者から解体工事作業員などの求人増加（71人）がみられた。
 - ・西地域の一般土木建築工事業者から現場作業員などの求人増加（69人）がみられた。
 - ・中央地域の建築リフォーム工事業者から大工などの求人増加（50人）がみられた。

○前年同月比で減少幅の大きな産業（ハローワーク13所の動き）【原数値】

- 宿泊業、飲食サービス業（75～77）650人 前年同月比45.0%減 532人減
 - ・中央地域の酒場、ビヤホールからホール業務などの求人減少（130人）がみられた。
 - ・西地域の酒場、ビヤホールから居酒屋スタッフなどの求人減少（51人）がみられた。
 - ・南地域の食堂、レストランから調理などの求人減少（50人）がみられた。
- 情報通信業（37～41）527人 前年同月比32.0%減 248人減
 - ・中央地域のソフトウェア業者からシステムエンジニアなどの求人減少（62人）がみられた。
 - ・西地域のソフトウェア業者からシステムエンジニアなどの求人減少（34人）がみられた。
 - ・西地域のソフトウェア業者からプログラマーの求人減少（30人）がみられた。
- 生活関連サービス業、娯楽業（78～80）890人 前年同月比25.1%減 298人減
 - ・中央地域の冠婚葬祭業者から葬祭スタッフなどの求人減少（99人）がみられた。
 - ・中央地域の美容業者からスタイリストなどの求人減少（57人）がみられた。
 - ・西地域の衣服縫製修理業者から縫製スタッフなどの求人減少（56人）がみられた。
- 教育、学習支援業（81～82）593人 前年同月比22.7%減 174人減
 - ・西地域の学習塾から学習塾運営スタッフなどの求人減少（41人）がみられた。
 - ・中央地域の学習塾から塾講師などの求人減少（29人）がみられた。
 - ・西地域の社会教育業者から医療事務などの求人減少（28人）がみられた。

(注)ハローワーク地域区分

中央地域（千葉所、木更津所、千葉南所）
西地域（市川所、松戸所、野田出張所、船橋所）
東地域（銚子所、佐原所、成田所）
南地域（館山所、茂原所、いすみ出張所）

第6表 新規求職申込件数及び有効求職者数の推移（常用）

		常用計（常用フルタイム＋常用的パート）				前年同月比	
		令和3年1月	令和2年12月	前月比	令和2年1月		
1	新規求職申込件数	計	13,530	9,966	35.8	13,898	▲ 2.6
		男	6,821	5,094	33.9	6,706	1.7
		女	6,701	4,860	37.9	7,181	▲ 6.7
	1のうち在職者		3,154	2,267	39.1	3,570	▲ 11.7
	1のうち離職者		9,424	6,907	36.4	9,170	2.8
	うち事業主都合離職者等		2,995	2,048	46.2	2,238	33.8
	うち自己都合離職者等		5,629	4,302	30.8	6,131	▲ 8.2
	うち自営、その他		180	108	66.7	154	16.9
	1のうち無業者		952	792	20.2	1,158	▲ 17.8
2	月間有効求職者数	計	71,511	72,727	▲ 1.7	60,897	17.4
		男	36,605	37,051	▲ 1.2	30,673	19.3
		女	34,813	35,576	▲ 2.1	30,109	15.6

(注)1. 新規求職申込件数の内訳は、「常用」で集計されているため「一般」の数値(本日配付資料の原数値)とは一致しない。

2. 性別を記入しない求職申込が可能のため、男女の数値の和と計欄の数値とは一致しない。

3. 「1のうち離職者」欄と「その内訳3項目」の欄は、主要な項目のみ記載のため合計数と一致しない。

第7表 雇用保険受給者実人員の推移

区分	19年度		20年度		21年度		22年度		23年度		24年度		25年度		26年度		27年度		28年度		29年度		30年度		元年度	
	平均	比率	平均	比率	平均	比率	平均	比率	平均	比率	平均	比率	平均	比率	平均	比率	平均	比率	平均	比率	平均	比率	平均	比率	平均	比率
受給者実人員	21,982	▲ 5.0	22,555	2.6	32,697	45.0	28,447	▲ 13.0	25,507	▲ 10.3	23,831	▲ 6.6	20,828	▲ 12.6	18,178	▲ 12.7	17,078	▲ 6.1	15,843	▲ 7.2	15,321	▲ 3.3	15,252	▲ 0.5	15,795	3.6
前年度比																										

単位:人・%

区分	令和2年												令和3年	
	1月	2月	3月	4月	5月	6月	7月	8月	9月	10月	11月	12月	1月	1月
受給者実人員	16,248	15,342	15,990	15,358	15,905	21,068	23,007	23,765	23,855	22,855	20,963	20,863	18,905	18,905
前年同月比	10.7	7.2	14.2	9.6	5.8	39.2	42.7	46.2	47.3	37.3	30.2	26.8	16.4	16.4

第8表 職業別有効求人、有効求職、有効求人倍率の状況(常用(パートを含む))(原数値)

職業別	項目	月間有効求人数						月間有効求職者数						月間有効求人倍率												
		2年1月		3年1月		前年同月比		2年1月		3年1月		前年同月比		2年1月		3年1月		前年同月比								
		2年1月	3年1月	2年1月	3年1月	前年同月比	前年同月比	2年1月	3年1月	2年1月	3年1月	前年同月比	前年同月比	2年1月	3年1月	2年1月	3年1月	前年同月比	前年同月比							
合計		72,884	61,068	▲ 16.2	71,511	17.4	60,897	71,511	17.4	60,897	17.4	1.20	0.85	1.20	0.85	▲ 0.35 ㊦	0.85	▲ 0.35 ㊦	▲ 0.35 ㊦	▲ 0.35 ㊦	▲ 0.35 ㊦	▲ 0.35 ㊦	▲ 0.35 ㊦	▲ 0.35 ㊦	▲ 0.35 ㊦	▲ 0.35 ㊦
A 管理的職業		363	294	▲ 19.0	350	12.9	310	350	12.9	310	12.9	1.17	0.84	1.17	0.84	▲ 0.33 ㊦	0.84	▲ 0.33 ㊦	▲ 0.33 ㊦	▲ 0.33 ㊦	▲ 0.33 ㊦	▲ 0.33 ㊦	▲ 0.33 ㊦	▲ 0.33 ㊦	▲ 0.33 ㊦	▲ 0.33 ㊦
B 専門的・技術的職業		16,237	14,435	▲ 11.1	9,256	14.8	8,066	9,256	14.8	8,066	14.8	2.01	1.56	2.01	1.56	▲ 0.45 ㊦	1.56	▲ 0.45 ㊦	▲ 0.45 ㊦	▲ 0.45 ㊦	▲ 0.45 ㊦	▲ 0.45 ㊦	▲ 0.45 ㊦	▲ 0.45 ㊦	▲ 0.45 ㊦	▲ 0.45 ㊦
C 事務的職業		6,882	4,525	▲ 34.2	21,364	9.6	19,500	21,364	9.6	19,500	9.6	0.35	0.21	0.35	0.21	▲ 0.14 ㊦	0.21	▲ 0.14 ㊦	▲ 0.14 ㊦	▲ 0.14 ㊦	▲ 0.14 ㊦	▲ 0.14 ㊦	▲ 0.14 ㊦	▲ 0.14 ㊦	▲ 0.14 ㊦	▲ 0.14 ㊦
D 販売の職業		5,962	3,920	▲ 34.3	5,399	11.3	4,849	5,399	11.3	4,849	11.3	1.23	0.73	1.23	0.73	▲ 0.50 ㊦	0.73	▲ 0.50 ㊦	▲ 0.50 ㊦	▲ 0.50 ㊦	▲ 0.50 ㊦	▲ 0.50 ㊦	▲ 0.50 ㊦	▲ 0.50 ㊦	▲ 0.50 ㊦	▲ 0.50 ㊦
E サービスの職業		16,893	14,697	▲ 13.0	7,047	22.2	5,769	7,047	22.2	5,769	22.2	2.93	2.09	2.93	2.09	▲ 0.84 ㊦	2.09	▲ 0.84 ㊦	▲ 0.84 ㊦	▲ 0.84 ㊦	▲ 0.84 ㊦	▲ 0.84 ㊦	▲ 0.84 ㊦	▲ 0.84 ㊦	▲ 0.84 ㊦	▲ 0.84 ㊦
F 保安の職業		3,648	2,884	▲ 20.9	562	13.8	494	562	13.8	494	13.8	7.38	5.13	7.38	5.13	▲ 2.25 ㊦	5.13	▲ 2.25 ㊦	▲ 2.25 ㊦	▲ 2.25 ㊦	▲ 2.25 ㊦	▲ 2.25 ㊦	▲ 2.25 ㊦	▲ 2.25 ㊦	▲ 2.25 ㊦	▲ 2.25 ㊦
G 農林漁業の職業		438	423	▲ 3.4	546	35.5	403	546	35.5	403	35.5	1.09	0.77	1.09	0.77	▲ 0.32 ㊦	0.77	▲ 0.32 ㊦	▲ 0.32 ㊦	▲ 0.32 ㊦	▲ 0.32 ㊦	▲ 0.32 ㊦	▲ 0.32 ㊦	▲ 0.32 ㊦	▲ 0.32 ㊦	▲ 0.32 ㊦
H 生産工程の職業		5,829	4,671	▲ 19.9	3,344	6.3	3,146	3,344	6.3	3,146	6.3	1.85	1.40	1.85	1.40	▲ 0.45 ㊦	1.40	▲ 0.45 ㊦	▲ 0.45 ㊦	▲ 0.45 ㊦	▲ 0.45 ㊦	▲ 0.45 ㊦	▲ 0.45 ㊦	▲ 0.45 ㊦	▲ 0.45 ㊦	▲ 0.45 ㊦
I 輸送・機械運転の職業		4,610	4,011	▲ 13.0	2,860	27.2	2,249	2,860	27.2	2,249	27.2	2.05	1.40	2.05	1.40	▲ 0.65 ㊦	1.40	▲ 0.65 ㊦	▲ 0.65 ㊦	▲ 0.65 ㊦	▲ 0.65 ㊦	▲ 0.65 ㊦	▲ 0.65 ㊦	▲ 0.65 ㊦	▲ 0.65 ㊦	▲ 0.65 ㊦
J 建設・採掘の職業		4,675	6,318	35.1	760	18.8	640	760	18.8	640	18.8	7.30	8.31	7.30	8.31	1.01 ㊦	8.31	1.01 ㊦	▲ 1.01 ㊦	▲ 1.01 ㊦	▲ 1.01 ㊦	▲ 1.01 ㊦	▲ 1.01 ㊦	▲ 1.01 ㊦	▲ 1.01 ㊦	▲ 1.01 ㊦
K 運搬・清掃・包装等の職業		7,347	4,890	▲ 33.4	10,348	0.0	10,350	10,348	0.0	10,350	0.0	0.71	0.47	0.71	0.47	▲ 0.24 ㊦	0.47	▲ 0.24 ㊦	▲ 0.24 ㊦	▲ 0.24 ㊦	▲ 0.24 ㊦	▲ 0.24 ㊦	▲ 0.24 ㊦	▲ 0.24 ㊦	▲ 0.24 ㊦	▲ 0.24 ㊦

単位:人・%・倍・ポイント

(注)1. 職業別常用求人・求職状況報告(月報)により主な職業のみを記載したため、職業の和と合計は一致しない。

(注)2. 月間有効求人倍率欄の前年同月比は、前年同月との増減をポイントで表示している。

第9表 公共職業安定所別求職・求人・紹介・就職・充足・求人倍率

(令和3年1月内容)

千 葉 県 計	① 一般(新規学卒者を除きパートタイムを含む)										② 求人倍率			③ ①のうちパート			
	原 数 値	新規求職 ▲ 2.6	有効求職 71,704	新規求人 ▲ 14.2	有効求人 ▲ 16.9	紹介件数 15,621	就職件数 ▲ 11.7	充足数 ▲ 10.1	新規 (2.36)	有 効 (0.92)	新 規 求 職 ▲ 8.2	新 規 求 人 ▲ 19.0	有 効 求 職 24,768	有 効 求 人 9,827	有 効 求 職 24,768	有 効 求 人 ▲ 19.0	有 効 求 人 26,313
計	13,571	▲ 2.6	71,704	▲ 14.2	▲ 16.9	15,621	▲ 11.7	▲ 10.1	(2.36)	(0.92)	▲ 8.2	▲ 19.0	24,768	9,827	24,768	▲ 19.0	26,313
季 調 値	13,059	▲ 3.0	77,871	▲ 1.4	▲ 1.8	66,398			(1.88)	(0.83)							
前 月 比	▲ 3.0	▲ 1.4	▲ 1.4	▲ 10.1	1.8				▲ 0.14ポ	0.02ポ							
千 葉	▲ 2.9	11.5	▲ 7.0	▲ 7.0	▲ 16.0				(3.86)	(1.50)	▲ 4.7	▲ 10.4	3.6	▲ 10.4	▲ 23.1	▲ 23.1	6,408
市 川	1,991	10,650	6,016	6,016	16,528	2,554	325	410	3.02	1.55	667	2,400	3,554	2,400	6,408	6,408	6,408
銚 子	18.9	38.6	3.5	▲ 3.7	▲ 3.7				(2.25)	(0.76)	▲ 0.6	▲ 22.8	28.2	▲ 22.8	▲ 18.3	▲ 18.3	1,985
館 山	1,244	6,993	2,215	2,215	5,752	1,440	164	141	1.78	0.82	360	679	2,092	679	1,985	1,985	1,985
木 更 津	▲ 21.3	6.6	▲ 9.6	▲ 9.6	▲ 10.9				(1.65)	(0.79)	▲ 27.4	▲ 13.9	3.1	▲ 13.9	▲ 8.1	▲ 8.1	670
佐 原	447	2,063	722	722	1,773	418	112	98	1.62	0.86	156	278	819	278	670	670	670
茂 原	▲ 31.7	▲ 11.4	▲ 9.8	▲ 9.8	▲ 8.7				(3.35)	(1.83)	▲ 35.8	▲ 9.7	▲ 20.1	▲ 9.7	▲ 8.4	▲ 8.4	8.4
一 ツ ク	269	1,149	832	832	2,265	312	89	87	3.09	1.97	102	449	425	449	1,099	1,099	1,099
一 ツ ク	▲ 10.6	7.6	▲ 23.9	▲ 10.6	▲ 10.6				(3.31)	(1.40)	▲ 11.9	▲ 11.4	7.5	▲ 11.4	▲ 4.7	▲ 4.7	4.7
一 ツ ク	766	3,692	1,572	1,572	5,295	822	178	160	2.05	1.43	274	505	1,416	505	1,540	1,540	1,540
一 ツ ク	17.9	34.4	▲ 6.9	▲ 13.0	▲ 13.0				(1.56)	(0.73)	30.2	▲ 8.3	30.6	▲ 8.3	▲ 7.5	▲ 7.5	7.5
一 ツ ク	297	1,273	377	377	990	280	63	53	1.27	0.78	125	155	529	155	372	372	372
一 ツ ク	▲ 15.1	▲ 7.1	▲ 10.4	▲ 10.4	0.8				(2.44)	(1.01)	▲ 15.3	▲ 21.1	▲ 4.0	▲ 21.1	▲ 8.3	▲ 8.3	8.3
一 ツ ク	445	2,156	847	847	2,285	461	114	92	1.90	1.06	160	315	811	315	859	859	859
一 ツ ク	15.4	10.2	▲ 36.9	▲ 36.9	6.2				(3.65)	(0.91)	3.5	▲ 38.0	16.2	▲ 38.0	15.5	15.5	15.5
一 ツ ク	142	792	238	238	735	144	32	24	1.68	0.93	59	111	345	111	350	350	350
一 ツ ク	1.0	19.8	▲ 23.4	▲ 23.4	▲ 24.3				(1.81)	(0.68)	▲ 7.2	▲ 21.5	12.6	▲ 21.5	▲ 26.9	▲ 26.9	26.9
一 ツ ク	2,748	15,013	3,330	3,330	9,897	3,674	405	285	1.21	0.66	849	1,567	4,907	1,567	4,566	4,566	4,566
一 ツ ク	▲ 12.9	8.0	11.1	11.1	4.9				(2.89)	(0.98)	▲ 9.1	▲ 4.4	9.3	▲ 4.4	3.4	3.4	3.4
一 ツ ク	390	1,858	641	641	1,847	430	82	62	1.64	0.99	140	260	695	260	824	824	824
一 ツ ク	▲ 3.8	20.3	▲ 30.0	▲ 30.0	▲ 32.1				(1.66)	(0.66)	▲ 8.6	▲ 31.5	11.8	▲ 31.5	▲ 36.5	▲ 36.5	36.5
一 ツ ク	2,367	13,213	3,075	3,075	8,288	2,696	316	226	1.30	0.63	761	1,365	4,505	1,365	3,326	3,326	3,326
一 ツ ク	15.9	32.7	▲ 20.3	▲ 20.3	▲ 24.1				(1.93)	(0.77)	8.3	▲ 30.3	27.3	▲ 30.3	▲ 28.6	▲ 28.6	28.6
一 ツ ク	1,108	5,972	1,933	1,933	4,973	988	185	152	1.74	0.83	393	804	2,218	804	2,000	2,000	2,000
一 ツ ク	▲ 11.3	14.6	0.5	0.5	▲ 7.8				(2.11)	(0.96)	▲ 16.6	▲ 7.9	9.4	▲ 7.9	▲ 15.5	▲ 15.5	15.5
一 ツ ク	1,357	6,880	2,713	2,713	6,859	1,402	276	226	2.00	1.00	478	939	2,452	939	2,314	2,314	2,314

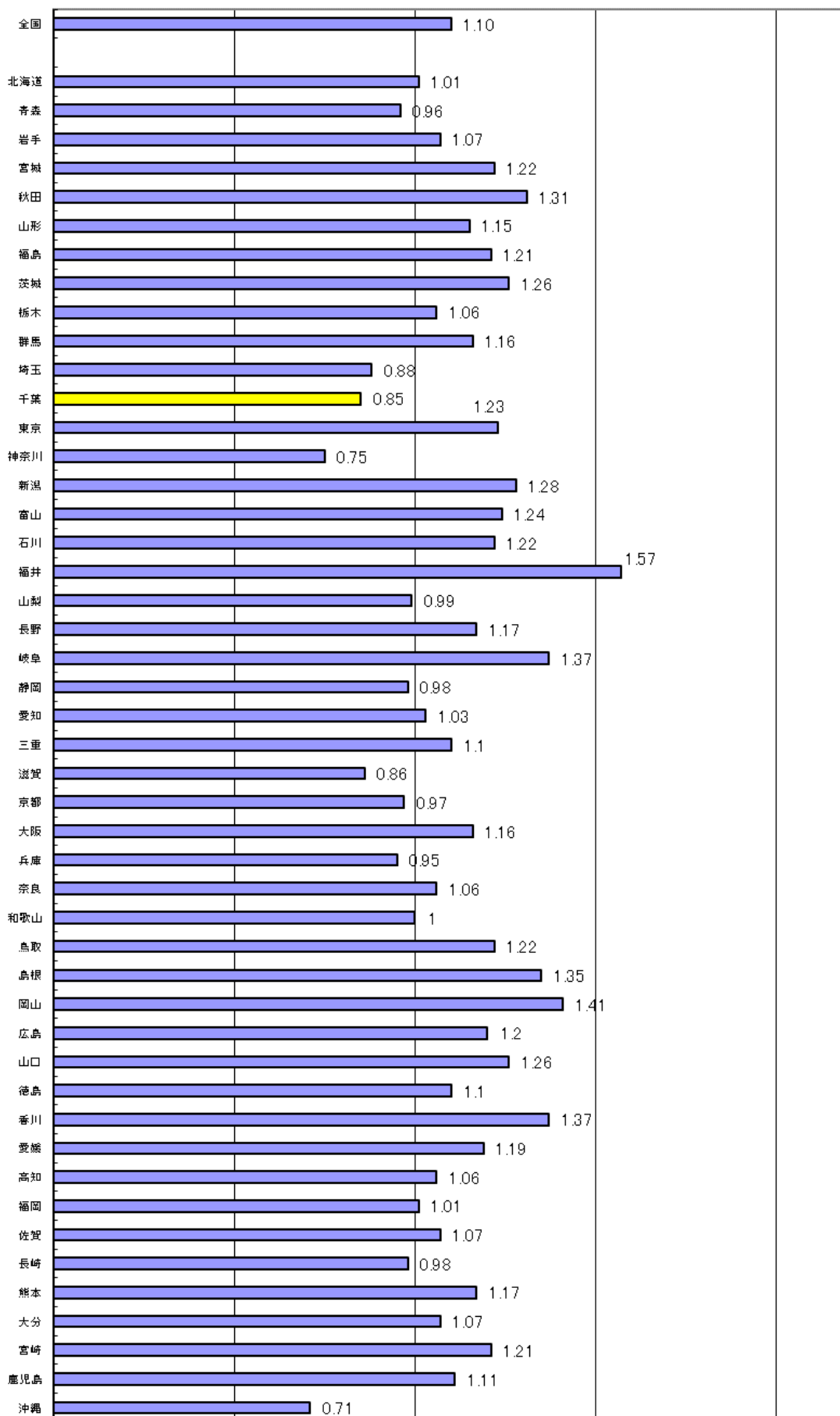
注① 所別欄()は、出張所で外数である。

注② 所別の上段は、前年同月比である。(%)

注③ 求人倍率欄()は、前月の求人倍率である。

都道府県別有効求人倍率(令和3年1月)

(倍)



【参考】季節調整済 新規求人倍率(新規学卒者を除きパートタイムを含む)

西暦	和暦	1月	2月	3月	4月	5月	6月	7月	8月	9月	10月	11月	12月	年計	年度計
63年	38年	0.79	0.79	0.83	0.82	0.74	0.93	1.12	0.85	1.06	0.84	0.97	1.30	0.91	1.17
64年	39年	0.95	1.14	0.88	1.16	1.22	1.24	1.19	1.19	1.02	1.08	1.09	1.02	1.08	1.08
65年	40年	0.98	0.94	0.96	0.81	0.79	0.70	0.65	0.68	0.72	0.63	0.60	0.69	0.77	0.72
66年	41年	0.73	0.75	0.79	0.93	0.97	0.93	0.97	1.11	1.23	1.18	1.06	1.19	1.01	1.14
67年	42年	1.38	1.18	1.32	1.40	1.31	1.45	1.46	1.67	1.20	1.47	1.54	1.47	1.41	1.45
68年	43年	1.50	1.52	1.48	1.33	1.50	1.50	1.60	1.67	1.54	1.57	1.57	1.47	1.52	1.57
69年	44年	1.60	1.76	1.71	1.71	1.88	1.73	1.80	1.79	1.75	1.72	1.95	1.85	1.76	1.85
70年	45年	1.99	1.95	2.00	1.86	1.77	2.35	1.87	1.61	1.93	1.79	1.56	1.90	1.87	1.82
71年	46年	1.70	1.68	1.65	1.70	1.71	1.59	1.43	1.58	1.39	1.36	1.39	1.21	1.52	1.48
72年	47年	1.31	1.34	1.51	1.50	1.57	1.64	1.89	1.74	2.07	2.15	2.53	2.72	1.78	2.15
73年	48年	2.71	2.94	2.62	2.93	2.82	3.45	3.20	2.88	2.88	3.05	3.00	2.38	2.90	2.88
74年	49年	2.48	2.31	2.31	2.10	2.02	1.95	1.55	1.62	1.78	1.44	1.30	1.24	1.85	1.55
75年	50年	1.11	1.10	1.16	1.28	1.17	1.04	1.19	1.20	1.11	1.11	1.04	0.97	1.12	1.15
76年	51年	1.07	1.24	1.20	1.12	1.21	1.23	1.22	1.16	1.21	1.05	1.08	1.11	1.15	1.10
77年	52年	1.07	0.98	0.88	0.90	0.92	0.85	0.89	0.89	0.92	0.97	0.96	0.97	0.94	0.95
78年	53年	1.04	1.08	1.03	1.07	1.09	1.05	1.17	1.25	1.13	1.19	1.24	1.23	1.10	1.21
79年	54年	1.27	1.26	1.49	1.37	1.37	1.45	1.37	1.44	1.50	1.52	1.36	1.44	1.38	1.44
80年	55年	1.50	1.31	1.37	1.35	1.33	1.36	1.23	1.15	1.21	1.15	1.25	1.16	1.27	1.24
81年	56年	1.10	1.14	1.06	1.02	0.95	1.05	1.11	1.00	1.05	0.92	0.91	0.94	1.02	1.06
82年	57年	0.87	0.94	0.86	0.89	1.02	1.08	1.04	0.97	0.96	1.15	0.85	0.99	0.97	0.96
83年	58年	0.99	0.96	0.89	0.90	0.91	0.85	0.92	0.94	0.97	0.89	0.95	0.92	0.92	0.92
84年	59年	0.95	0.93	0.93	0.92	0.99	0.91	0.94	0.98	0.88	1.00	0.93	0.99	0.95	0.96
85年	60年	0.92	1.02	0.95	0.93	0.94	0.95	0.90	0.93	0.94	0.85	0.94	0.94	0.94	0.92
86年	61年	0.91	0.92	0.92	0.88	0.86	0.86	0.85	0.93	0.98	0.95	0.82	0.95	0.90	0.93
87年	62年	0.99	1.05	1.17	1.29	1.10	1.27	1.43	1.51	1.48	1.59	1.60	1.66	1.32	1.51
88年	63年	1.78	1.72	1.84	1.95	1.94	2.02	2.10	1.99	2.06	2.00	2.11	2.22	1.97	2.09
89年	元年	2.26	2.28	2.26	2.25	2.37	2.31	2.37	2.39	2.53	2.52	2.64	2.40	2.37	2.45
90年	02年	2.58	2.62	2.44	2.61	2.52	2.70	2.39	2.43	2.41	2.37	2.40	2.40	2.49	2.45
91年	03年	2.25	2.51	2.48	2.37	2.58	2.41	2.33	2.23	2.26	2.23	2.29	2.23	2.35	2.22
92年	04年	2.02	2.02	1.84	1.81	1.67	1.69	1.62	1.58	1.61	1.52	1.39	1.41	1.66	1.50
93年	05年	1.44	1.27	1.21	1.24	1.22	1.16	1.12	1.09	1.02	1.01	0.96	0.93	1.14	1.05
94年	06年	0.96	0.93	0.95	0.94	0.92	0.97	0.96	0.95	0.99	0.84	0.92	0.89	0.94	0.91
95年	07年	0.80	0.88	0.86	0.88	0.91	0.83	0.86	0.91	0.91	0.91	0.94	0.97	0.88	0.93
96年	08年	0.92	1.02	1.07	1.01	1.03	1.00	1.07	0.95	1.03	1.09	1.02	1.09	1.02	1.03
97年	09年	1.05	1.04	1.07	1.00	1.03	1.07	0.98	0.97	0.98	0.92	0.92	0.91	0.99	0.92
98年	10年	0.85	0.83	0.76	0.80	0.81	0.79	0.79	0.77	0.74	0.74	0.71	0.71	0.77	0.75
99年	11年	0.74	0.74	0.72	0.76	0.66	0.67	0.76	0.68	0.73	0.76	0.74	0.76	0.73	0.75
00年	12年	0.80	0.82	0.83	0.86	0.88	0.93	0.91	0.94	0.96	0.99	1.00	1.02	0.91	0.96
01年	13年	1.04	1.00	1.03	1.39	1.19	1.02	1.08	0.96	0.86	0.90	0.93	0.78	1.01	0.96
02年	14年	0.82	0.88	0.79	0.75	0.83	0.85	0.81	0.91	0.88	0.84	0.85	0.92	0.84	0.86
03年	15年	0.92	0.88	0.95	0.93	0.92	0.92	0.97	1.00	0.96	0.97	1.00	0.98	0.95	0.98
04年	16年	1.05	1.04	1.02	1.08	0.89	1.06	1.07	1.08	1.26	1.28	1.37	1.33	1.11	1.20
05年	17年	1.32	1.38	1.36	1.34	1.31	1.39	1.36	1.30	1.30	1.30	1.38	1.34	1.33	1.35
06年	18年	1.39	1.50	1.38	1.34	1.38	1.46	1.40	1.27	1.36	1.41	1.38	1.47	1.39	1.39
07年	19年	1.38	1.43	1.46	1.56	1.57	1.50	1.46	1.48	1.36	1.44	1.47	1.35	1.45	1.44
08年	20年	1.36	1.36	1.34	1.24	1.33	1.23	1.19	1.18	1.08	1.01	0.97	0.97	1.19	1.04
09年	21年	0.93	0.81	0.82	0.77	0.70	0.74	0.69	0.71	0.77	0.73	0.69	0.78	0.75	0.73
10年	22年	0.72	0.76	0.79	0.78	0.81	0.76	0.79	0.84	0.87	0.83	0.86	0.84	0.80	0.84
11年	23年	0.85	0.94	0.94	0.91	0.75	0.85	0.96	0.93	0.96	0.98	1.05	0.96	0.92	0.95
12年	24年	1.09	1.08	1.05	1.11	1.14	1.15	1.19	1.17	1.14	1.16	1.15	1.18	1.13	1.15
13年	25年	1.13	1.15	1.19	1.16	1.24	1.32	1.28	1.27	1.35	1.40	1.45	1.48	1.27	1.37
14年	26年	1.49	1.62	1.56	1.52	1.51	1.50	1.48	1.46	1.41	1.58	1.46	1.52	1.50	1.51
15年	27年	1.58	1.65	1.55	1.67	1.71	1.66	1.70	1.77	1.75	1.66	1.76	1.79	1.68	1.73
16年	28年	1.87	1.73	1.80	1.88	1.95	1.96	1.95	2.02	1.94	2.09	2.00	1.97	1.92	1.97
17年	29年	1.97	2.02	2.02	1.91	2.05	2.18	2.00	1.99	2.17	2.21	2.20	2.30	2.09	2.15
18年	30年	2.31	2.22	2.23	2.24	2.27	2.33	2.34	2.24	2.28	2.28	2.29	2.10	2.27	2.28
19年	元年	2.30	2.29	2.31	2.39	2.24	2.21	2.30	2.28	2.09	2.26	2.24	2.20	2.27	2.21
20年	2年	2.04	2.10	2.08	1.87	1.71	1.51	1.54	1.69	1.75	1.61	1.70	1.88	1.78	
21年	3年	1.74													

(注) 令和2年12月以前の数値は、令和3年1月分公表時に新季節指数により改訂されている。

(注) 塗りつぶし部分は過去の最高と最低の数値。

(注) 年計及び年度計は実数値。

【参考】季節調整済 有効求人倍率(新規学卒者を除きパートタイムを含む)

西暦	和暦	1月	2月	3月	4月	5月	6月	7月	8月	9月	10月	11月	12月	年計	年度計
63年	38年	0.56	0.55	0.58	0.60	0.60	0.64	0.74	0.73	0.75	0.71	0.76	0.89	0.69	0.76
64年	39年	0.84	0.88	0.82	0.87	0.86	0.86	0.85	0.85	0.80	0.80	0.74	0.72	0.83	0.81
65年	40年	0.73	0.73	0.77	0.69	0.68	0.63	0.54	0.56	0.54	0.56	0.51	0.50	0.63	0.57
66年	41年	0.52	0.51	0.58	0.65	0.75	0.71	0.73	0.82	0.93	1.03	1.02	1.05	0.79	0.92
67年	42年	1.04	1.03	1.11	1.15	1.14	1.24	1.27	1.26	1.22	1.33	1.34	1.34	1.22	1.28
68年	43年	1.34	1.33	1.30	1.28	1.37	1.42	1.53	1.67	1.51	1.45	1.40	1.41	1.43	1.48
69年	44年	1.57	1.56	1.44	1.56	1.64	1.57	1.58	1.53	1.56	1.55	1.61	1.67	1.57	1.65
70年	45年	1.76	1.84	1.77	1.87	1.74	1.82	1.74	1.71	1.64	1.62	1.55	1.58	1.72	1.68
71年	46年	1.50	1.48	1.47	1.32	1.42	1.32	1.21	1.28	1.24	1.30	1.32	1.27	1.34	1.29
72年	47年	1.23	1.22	1.26	1.25	1.22	1.22	1.37	1.49	1.64	1.67	1.81	1.95	1.43	1.67
73年	48年	2.09	2.35	2.21	2.30	2.27	2.47	2.46	2.33	2.24	2.31	2.29	2.26	2.30	2.27
74年	49年	2.15	1.96	1.96	1.94	1.86	1.78	1.58	1.54	1.49	1.40	1.31	1.19	1.67	1.41
75年	50年	1.03	0.95	0.90	0.95	0.90	0.85	0.84	0.86	0.78	0.74	0.70	0.68	0.84	0.79
76年	51年	0.71	0.77	0.81	0.85	0.80	0.79	0.80	0.81	0.79	0.78	0.77	0.80	0.79	0.78
77年	52年	0.81	0.80	0.77	0.72	0.73	0.73	0.71	0.70	0.71	0.73	0.70	0.69	0.74	0.71
78年	53年	0.68	0.69	0.64	0.59	0.62	0.63	0.66	0.70	0.72	0.73	0.77	0.75	0.68	0.72
79年	54年	0.78	0.78	0.86	0.89	0.96	0.97	0.97	0.94	0.94	0.94	0.91	0.89	0.90	0.94
80年	55年	0.91	0.89	0.90	0.86	0.85	0.85	0.81	0.78	0.78	0.75	0.83	0.81	0.83	0.83
81年	56年	0.80	0.80	0.78	0.75	0.70	0.66	0.69	0.68	0.66	0.62	0.61	0.60	0.69	0.66
82年	57年	0.60	0.58	0.56	0.60	0.63	0.64	0.65	0.64	0.62	0.66	0.63	0.62	0.62	0.60
83年	58年	0.61	0.57	0.55	0.55	0.55	0.53	0.53	0.54	0.55	0.55	0.56	0.56	0.55	0.56
84年	59年	0.58	0.60	0.60	0.62	0.63	0.62	0.62	0.61	0.58	0.60	0.62	0.63	0.61	0.62
85年	60年	0.63	0.62	0.62	0.60	0.61	0.61	0.62	0.62	0.62	0.61	0.61	0.62	0.62	0.61
86年	61年	0.63	0.60	0.60	0.59	0.58	0.56	0.57	0.55	0.57	0.56	0.54	0.56	0.58	0.57
87年	62年	0.57	0.60	0.62	0.66	0.64	0.66	0.73	0.79	0.83	0.89	0.92	0.93	0.73	0.83
88年	63年	0.95	0.97	1.02	1.07	1.08	1.11	1.20	1.16	1.17	1.18	1.19	1.22	1.11	1.18
89年	元年	1.24	1.27	1.28	1.29	1.34	1.31	1.31	1.30	1.35	1.37	1.42	1.42	1.33	1.37
90年	02年	1.45	1.46	1.46	1.51	1.48	1.48	1.44	1.42	1.40	1.38	1.38	1.43	1.44	1.42
91年	03年	1.38	1.39	1.39	1.40	1.41	1.41	1.41	1.35	1.33	1.31	1.30	1.32	1.36	1.31
92年	04年	1.23	1.17	1.12	1.07	1.01	1.01	0.99	0.97	0.95	0.92	0.90	0.85	1.01	0.92
93年	05年	0.83	0.80	0.74	0.71	0.69	0.67	0.64	0.62	0.60	0.58	0.55	0.53	0.66	0.59
94年	06年	0.53	0.51	0.51	0.50	0.50	0.50	0.51	0.51	0.52	0.48	0.47	0.49	0.50	0.49
95年	07年	0.47	0.47	0.47	0.47	0.48	0.47	0.47	0.47	0.48	0.49	0.49	0.50	0.48	0.50
96年	08年	0.52	0.53	0.55	0.55	0.55	0.54	0.54	0.54	0.54	0.56	0.58	0.58	0.55	0.56
97年	09年	0.58	0.57	0.57	0.57	0.57	0.56	0.55	0.55	0.53	0.52	0.50	0.49	0.55	0.52
98年	10年	0.48	0.48	0.45	0.44	0.44	0.42	0.42	0.42	0.42	0.40	0.39	0.38	0.43	0.41
99年	11年	0.39	0.38	0.38	0.36	0.37	0.37	0.37	0.36	0.38	0.38	0.39	0.40	0.38	0.39
00年	12年	0.41	0.41	0.43	0.44	0.46	0.48	0.49	0.50	0.51	0.52	0.53	0.55	0.48	0.51
01年	13年	0.54	0.54	0.55	0.62	0.58	0.56	0.56	0.55	0.53	0.51	0.50	0.48	0.54	0.52
02年	14年	0.47	0.46	0.46	0.45	0.45	0.45	0.46	0.48	0.48	0.48	0.49	0.48	0.47	0.48
03年	15年	0.50	0.51	0.52	0.53	0.54	0.55	0.56	0.57	0.58	0.59	0.60	0.61	0.55	0.58
04年	16年	0.62	0.63	0.62	0.63	0.61	0.63	0.64	0.66	0.71	0.76	0.81	0.80	0.67	0.72
05年	17年	0.81	0.82	0.84	0.85	0.84	0.85	0.82	0.83	0.83	0.82	0.83	0.85	0.83	0.84
06年	18年	0.86	0.87	0.89	0.91	0.90	0.92	0.92	0.90	0.89	0.89	0.91	0.91	0.90	0.91
07年	19年	0.92	0.91	0.90	0.95	0.97	1.00	0.98	0.97	0.95	0.94	0.92	0.91	0.94	0.94
08年	20年	0.89	0.88	0.88	0.87	0.87	0.85	0.83	0.79	0.75	0.71	0.68	0.65	0.80	0.72
09年	21年	0.63	0.58	0.54	0.48	0.44	0.43	0.41	0.40	0.41	0.41	0.40	0.40	0.46	0.42
10年	22年	0.40	0.41	0.42	0.43	0.44	0.44	0.45	0.46	0.46	0.47	0.48	0.48	0.44	0.47
11年	23年	0.48	0.50	0.52	0.53	0.50	0.49	0.51	0.53	0.55	0.55	0.56	0.57	0.53	0.55
12年	24年	0.60	0.61	0.62	0.64	0.65	0.67	0.69	0.68	0.66	0.67	0.68	0.69	0.65	0.67
13年	25年	0.67	0.67	0.67	0.67	0.70	0.72	0.74	0.73	0.76	0.80	0.83	0.84	0.73	0.78
14年	26年	0.86	0.87	0.90	0.89	0.90	0.90	0.90	0.89	0.88	0.90	0.89	0.91	0.89	0.91
15年	27年	0.92	0.96	0.97	0.98	0.99	1.00	1.01	1.03	1.05	1.05	1.06	1.07	1.00	1.04
16年	28年	1.07	1.07	1.08	1.11	1.12	1.15	1.18	1.18	1.17	1.17	1.18	1.19	1.14	1.17
17年	29年	1.17	1.19	1.21	1.22	1.21	1.23	1.24	1.24	1.26	1.28	1.29	1.31	1.24	1.28
18年	30年	1.33	1.35	1.34	1.34	1.36	1.37	1.37	1.37	1.36	1.33	1.33	1.30	1.35	1.33
19年	元年	1.27	1.27	1.31	1.37	1.39	1.37	1.35	1.35	1.32	1.27	1.26	1.25	1.31	1.29
20年	2年	1.21	1.18	1.15	1.13	1.04	0.97	0.91	0.86	0.85	0.85	0.84	0.83	0.98	
21年	3年	0.85													

(注) 令和2年12月以前の数値は、令和3年1月分公表時に新季節指数により改訂されている。

(注) 塗りつぶし部分は過去の最高と最低の数値。

(注) 年計及び年度計は実数値。