



令和3年3月新規学校卒業予定者の就職内定状況等について (大学等:令和2年12月1日現在、高校:令和2年11月末現在)

千葉労働局では、令和3年3月新規学校卒業予定者の就職内定状況等(大学等:令和2年12月1日現在、高校:令和2年11月末現在)を取りまとめました。その概要は次のとおりです。

I 就職内定状況

就職内定率は、大学等(大学・短大・高専・専修)が68.2%(前年同期比5.5ポイント低下)、高校が72.3%(前年同期比7.9ポイント低下)と、いずれも前年度を下回りました。

1 新規大学等卒業予定者の就職内定状況等(令和2年12月1日現在)

【第1表】

- 就職内定率 68.2%で、前年同期比5.5ポイントの低下
- 就職内定者数 16,932人で、前年同期比8.2%の減
- 求職者数 24,813人で、前年同期比0.8%の減

[大学(大学院を含む)]

- ・ 就職内定率 72.6%で、前年同期比6.1ポイントの低下
- ・ 就職内定者数 12,775人で、前年同期比9.2%の減
- ・ 求職者数 17,596人で、前年同期比1.6%の減

[短大]

- ・ 就職内定率 54.3%で、前年同期比6.8ポイントの低下
- ・ 就職内定者数 704人で、前年同期比12.5%の減
- ・ 求職者数 1,296人で、前年同期比1.7%の減

[専修学校(高専を含む)]

- ・ 就職内定率 58.3%で、前年同期比3.0ポイントの低下
- ・ 就職内定者数 3,453人で、前年同期比3.1%の減
- ・ 求職者数 5,921人で、前年同期比1.9%の増

※ 上記調査は、千葉労働局管内の大学36校、短大10校、専修学校(高専含む)64校が12月1日時点で学生からの報告等により把握している内定状況等を取りまとめたものです。本調査は大学等の協力により可能な範囲で把握した数字を取りまとめており、報告のない学生や連絡の取れない学生などは未内定として計上しています。

なお、厚生労働省及び文部科学省が公表している「大学等卒業予定者の就職内定状況調査」は抽出調査として実施しており、調査時点ごとに、電話・面接等の方法により抽出した学生全員に対して、学校を通じて内定状況を確認した結果であり、調査方法等が異なることから、この調査と直接数値を比較できるものではありません。

2 新規高等学校・中学校卒業予定者のハローワーク求人に係る求人・求職・内定状況（令和2年11月末日現在）【第6表】

[高校]

- 就職内定率 72.3%で、前年同期比7.9ポイントの低下
(前年10月末日比0.4ポイントの低下) (※)
- 就職内定者数 3,785人で、前年同期比18.9%の減
(前年10月末日比9.0%の減) (※)
- 求職者数 5,238人で、前年同期比10.0%の減
- 求人数 11,244人で、前年同期比19.0%の減
- 求人倍率 2.15倍で、前年同期比0.23ポイントの低下

[中学]

- 求職者数 21人で、前年同期比5.0%の増
- 求人数 37人で、前年同期比42.2%の減
- 求人倍率 1.76倍で、前年同期比1.44ポイントの低下

※ 対象は、学校やハローワークからの職業紹介を希望した生徒です。

※ 今年度は新型コロナウイルス感染症の感染拡大の影響により、令和3年3月新規高等学校卒業予定者に係る選考・内定開始期日は9月16日から10月16日に1か月後ろ倒しされました。選考・内定開始期日から集計日までの日数が異なるため、就職内定率及び就職内定者数は前年同期との単純な比較はできません。そのため、選考・内定開始期日から集計日までの日数が同一である前年10月末日との比較を参考として掲載しています。

※ 新規中学校卒業予定者に係る選考・内定開始期日は1月1日からとなります。

II 新規学校卒業者に対する就職支援について

「新卒応援ハローワーク」等では、新規学校卒業者等の個別の状況に応じたきめ細かな支援を実施しています。

■ 「新卒応援ハローワーク」等における支援

- 就職支援ナビゲーターによる就職まで一貫した担当者制による個別支援
(職業相談・応募先の選定・履歴書等の作成相談・面接指導など)
- 学校への出張相談・求人情報の提供
- 各種セミナー(所内セミナー、出張セミナー)、ガイダンスの開催
- 就職面接会・企業説明会の実施による中堅・中小企業とのマッチングの促進
- 保護者向けセミナーの開催
- 悩みを抱える学生等へ臨床心理士による心のケア(「新卒応援ハローワーク」のみ)

■ 卒業後3年以内既卒者の新卒扱い

- 学校等を卒業・修了後、少なくとも3年以内の方は新卒枠での応募受付を行うこと等、若者の雇用機会の拡大に協力をお願いします。

県内の「新卒応援ハローワーク」等について詳しくは右のQRコードからアクセスをお願いします。



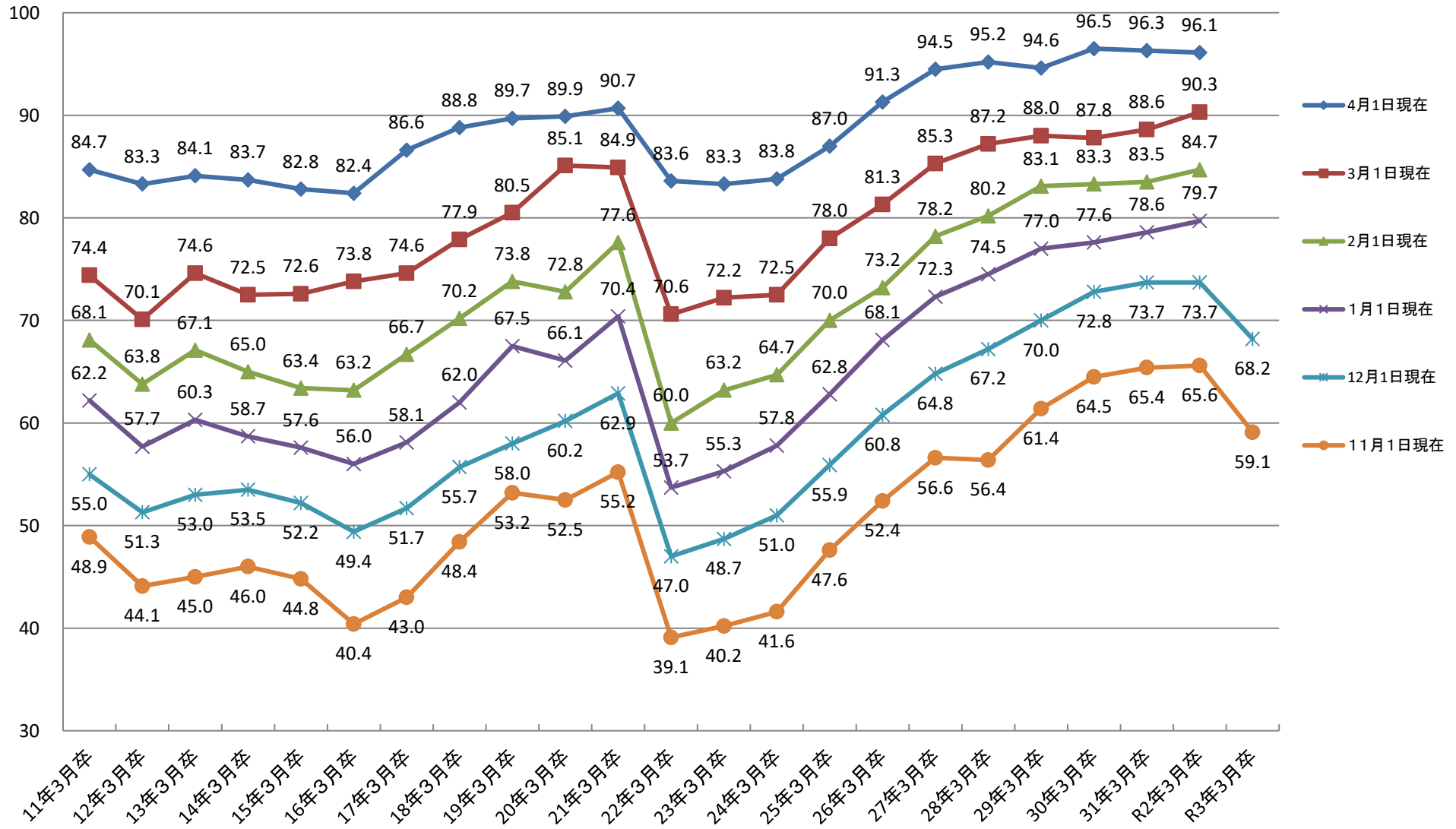
令和3年3月大学等新卒者就職状況(12月1日現在)

千葉労働局職業安定部

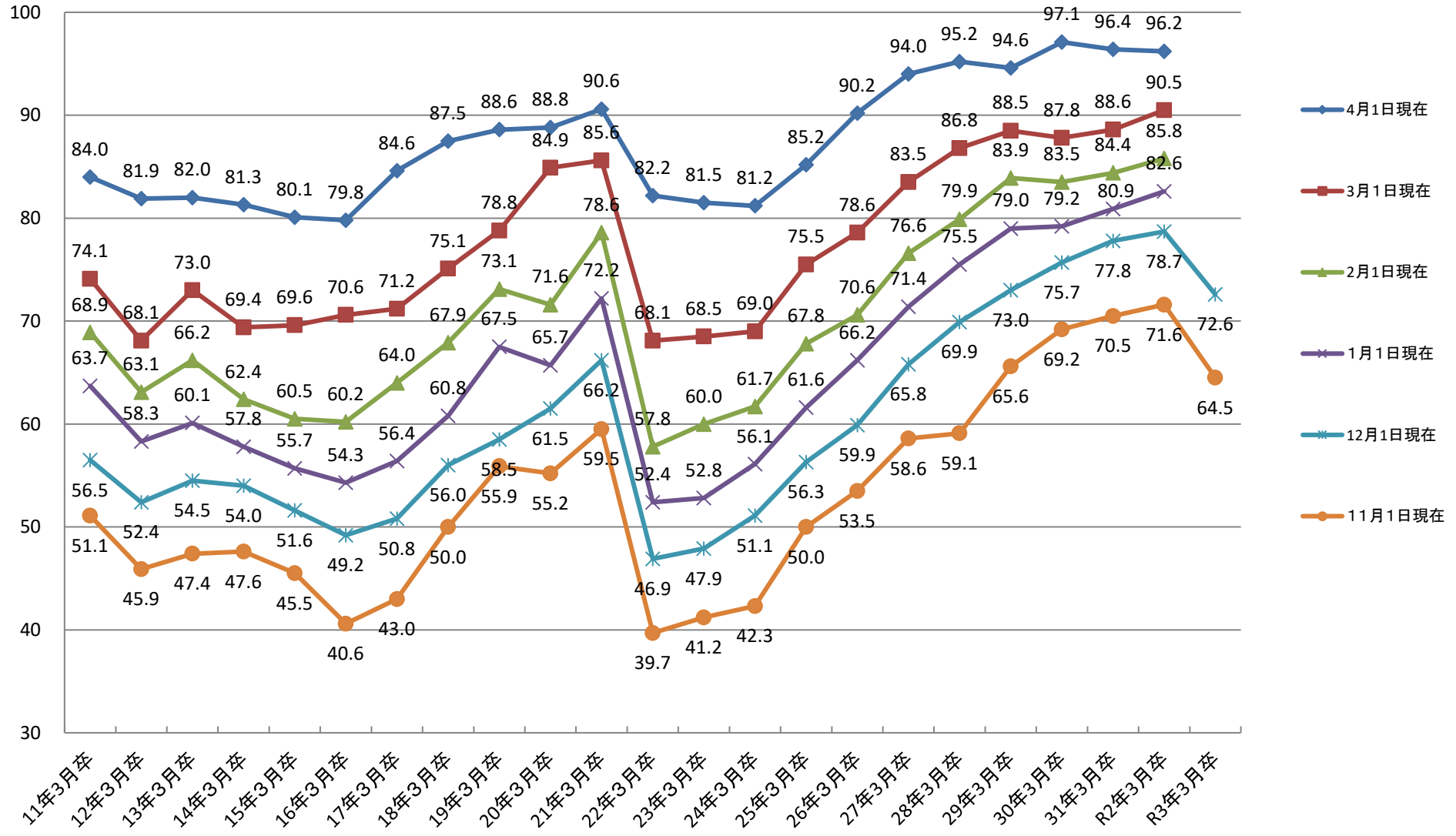
		令和3年3月卒業予定者		令和2年3月卒業予定者		前年同月比		
			女子		女子	% (ポイント)	女子	
大学 (大学院)	卒業予定者	23,686	-	23,298	-	1.7 %	-	
	求職者数	17,596	7,720	17,887	7,001	▲ 1.6 %	10.3 %	
	就職内定者数 (内定率)	12,775 (72.6)	5,597 (72.5)	14,070 (78.7)	5,429 (77.5)	▲ 9.2 % (▲ 6.1P)	3.1 % (▲ 5.0P)	
	未就職者数	4,821	2,123	3,817	1,572	26.3 %	35.1 %	
	短期大学	卒業予定者	1,557	-	1,553	-	0.3 %	-
短期大学	求職者数	1,296	1,142	1,318	1,176	▲ 1.7 %	▲ 2.9 %	
	就職内定者数 (内定率)	704 (54.3)	621 (54.4)	805 (61.1)	703 (59.8)	▲ 12.5 % (▲ 6.8P)	▲ 11.7 % (▲ 5.4P)	
	未就職者数	592	521	513	473	15.4 %	10.1 %	
	専修学校 (高専)	卒業予定者	6,867	-	6,609	-	3.9 %	-
		求職者数	5,921	2,996	5,810	2,979	1.9 %	0.6 %
就職内定者数 (内定率)		3,453 (58.3)	1,794 (59.9)	3,563 (61.3)	1,811 (60.8)	▲ 3.1 % (▲ 3.0P)	▲ 0.9 % (▲ 0.9P)	
未就職者数		2,468	1,202	2,247	1,168	9.8 %	2.9 %	
計		卒業予定者	32,110	-	31,460	-	2.1 %	-
	求職者数	24,813	11,858	25,015	11,156	▲ 0.8 %	6.3 %	
	就職内定者数 (内定率)	16,932 (68.2)	8,012 (67.6)	18,438 (73.7)	7,943 (71.2)	▲ 8.2 % (▲ 5.5P)	0.9 % (▲ 3.6P)	
	未就職者数	7,881	3,846	6,577	3,213	19.8 %	19.7 %	

※ 大学(大学院) 36 校、短大 10 校、専修学校(高専) 64 校

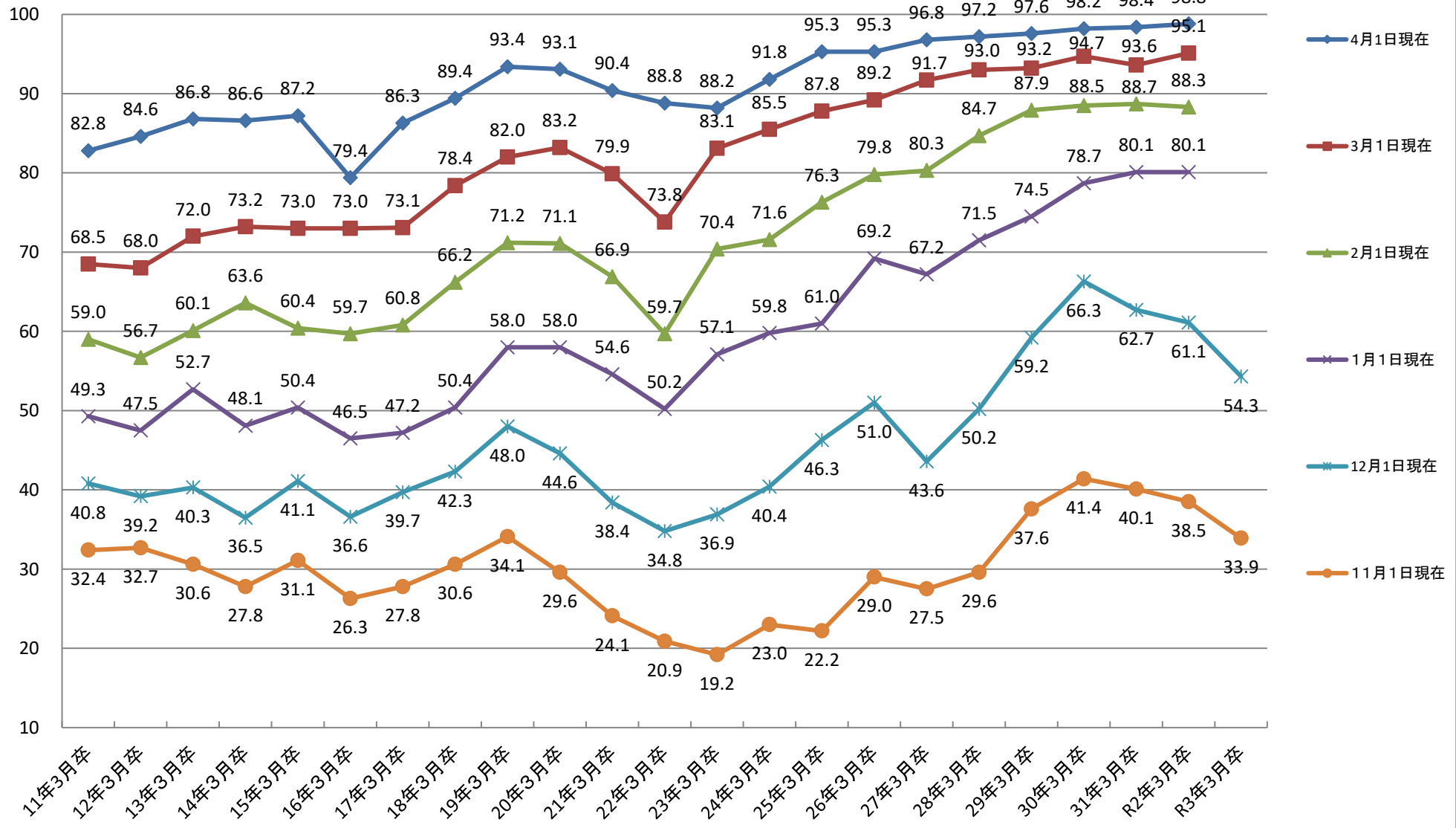
大学等の就職内定状況(大学、短大、専修計)



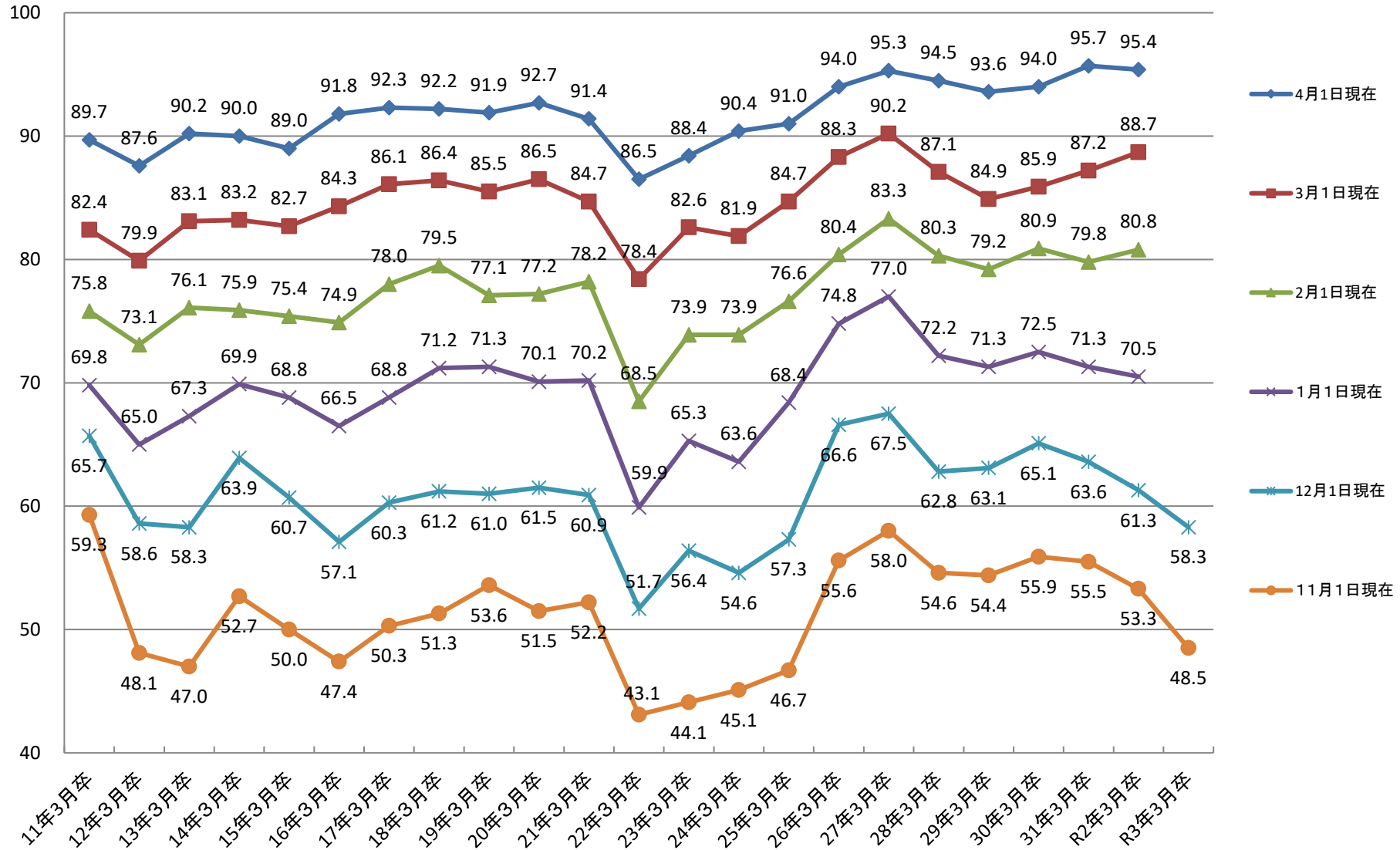
大学の就職内定状況



短大の就職内定状況



専修学校の就職内定状況



【第6表】

令和3年3月新規学校卒業予定者の求人・求職・就職内定状況（令和2年11月末現在）

千葉労働局職業安定部

項 目		令和3年3月 卒業生	令和2年3月 卒業生 (11月末現在)	対前年同月比	令和2年3月 卒業生 (10月末現在)	(参考) 対前年前月比
中学	1 求人数	37 人	64 人	▲ 42.2 %		
	2 求職者数	21 人	20 人	5.0 %		
	3 就職内定者数	0 人	0 人	- %		
	4 求人倍率	1.76 倍	3.20 倍	▲ 1.44 P		
	5 就職内定率	0.0 %	0.0 %	0.0 P		
	6 未就職者数	21 人	20 人	5.0 %		
高校	7 求人数	11,244 人	13,877 人	▲ 19.0 %		
	8 求職者数	5,238 人	5,820 人	▲ 10.0 %	5,724 人	▲ 8.5 %
	9 就職内定者数	3,785 人	4,666 人	▲ 18.9 %	4,159 人	▲ 9.0 %
	10 求人倍率	2.15 倍	2.38 倍	▲ 0.23 P		
	11 就職内定率	72.3 %	80.2 %	▲ 7.9 P	72.7 %	▲ 0.4 P
	12 未就職者数	1,453 人	1,154 人	25.9 %	1,565 人	▲ 7.2 %

注) 中学校卒業予定者に係る採用選考及び採用内定の開始日は1月1日からとなります。

令和3年3月高校新卒者の地域別求人・求職・就職状況

令和2年11月末現在

千葉労働局職業安定部

安定所名	求人数		求職者数				就職内定者数				求人倍率		就職内定率			
	人	前年比 %	男女計	前年比 %	うち女	前年比 %	男女計	前年比 %	うち女	前年比 %	倍	前年差 ポイント	男女計	前年差 ポイント	うち女	前年差 ポイント
計	(13,877) 11,244	▲ 19.0	(5,820) 5,238	▲ 10.0	(2,597) 2,300	▲ 11.4	(4,666) 3,785	▲ 18.9	(2,102) 1,651	▲ 21.5	(2.38) 2.15	▲ 0.23	(80.2) 72.3	▲ 7.9	(80.9) 71.8	▲ 9.1
千葉	(2,222) 1,885	▲ 15.2	(838) 675	▲ 19.5	(414) 321	▲ 22.5	(679) 508	▲ 25.2	(344) 235	▲ 31.7	(2.65) 2.79	0.14	(81.0) 75.3	▲ 5.7	(83.1) 73.2	▲ 9.9
市川	(1,083) 932	▲ 13.9	(397) 425	7.1	(158) 148	▲ 6.3	(260) 267	2.7	(104) 89	▲ 14.4	(2.73) 2.19	▲ 0.54	(65.5) 62.8	▲ 2.7	(65.8) 60.1	▲ 5.7
銚子	(539) 418	▲ 22.4	(383) 279	▲ 27.2	(158) 104	▲ 34.2	(315) 238	▲ 24.4	(125) 82	▲ 34.4	(1.41) 1.50	0.09	(82.2) 85.3	3.1	(79.1) 78.8	▲ 0.3
館山	(429) 391	▲ 8.9	(229) 238	3.9	(100) 110	10.0	(199) 205	3.0	(95) 93	▲ 2.1	(1.87) 1.64	▲ 0.23	(86.9) 86.1	▲ 0.8	(95.0) 84.5	▲ 10.5
木更津	(1,841) 1,518	▲ 17.5	(613) 544	▲ 11.3	(267) 265	▲ 0.7	(502) 415	▲ 17.3	(211) 207	▲ 1.9	(3.00) 2.79	▲ 0.21	(81.9) 76.3	▲ 5.6	(79.0) 78.1	▲ 0.9
佐原	(393) 364	▲ 7.4	(170) 159	▲ 6.5	(86) 79	▲ 8.1	(117) 106	▲ 9.4	(63) 54	▲ 14.3	(2.31) 2.29	▲ 0.02	(68.8) 66.7	▲ 2.1	(73.3) 68.4	▲ 4.9
茂原	(662) 534	▲ 19.3	(371) 409	10.2	(159) 171	7.5	(312) 277	▲ 11.2	(129) 109	▲ 15.5	(1.78) 1.31	▲ 0.47	(84.1) 67.7	▲ 16.4	(81.1) 63.7	▲ 17.4
松戸	(1,685) 1,334	▲ 20.8	(1,115) 1,015	▲ 9.0	(522) 463	▲ 11.3	(848) 691	▲ 18.5	(410) 325	▲ 20.7	(1.51) 1.31	▲ 0.20	(76.1) 68.1	▲ 8.0	(78.5) 70.2	▲ 8.3
船橋	(1,404) 1,229	▲ 12.5	(572) 521	▲ 8.9	(287) 248	▲ 13.6	(480) 369	▲ 23.1	(246) 182	▲ 26.0	(2.45) 2.36	▲ 0.09	(83.9) 70.8	▲ 13.1	(85.7) 73.4	▲ 12.3
成田	(1,715) 1,100	▲ 35.9	(377) 329	▲ 12.7	(163) 150	▲ 8.0	(307) 215	▲ 30.0	(132) 87	▲ 34.1	(4.55) 3.34	▲ 1.21	(81.4) 65.3	▲ 16.1	(81.0) 58.0	▲ 23.0
千葉南	(1,904) 1,539	▲ 19.2	(755) 644	▲ 14.7	(283) 241	▲ 14.8	(647) 494	▲ 23.6	(243) 188	▲ 22.6	(2.52) 2.39	▲ 0.13	(85.7) 76.7	▲ 9.0	(85.9) 78.0	▲ 7.9

注1 求職者数とは、学校又は公共職業安定所の紹介を希望する者のみの数である。

注2 ()内は、前年同期における状況である。

高校生の就職内定状況

