



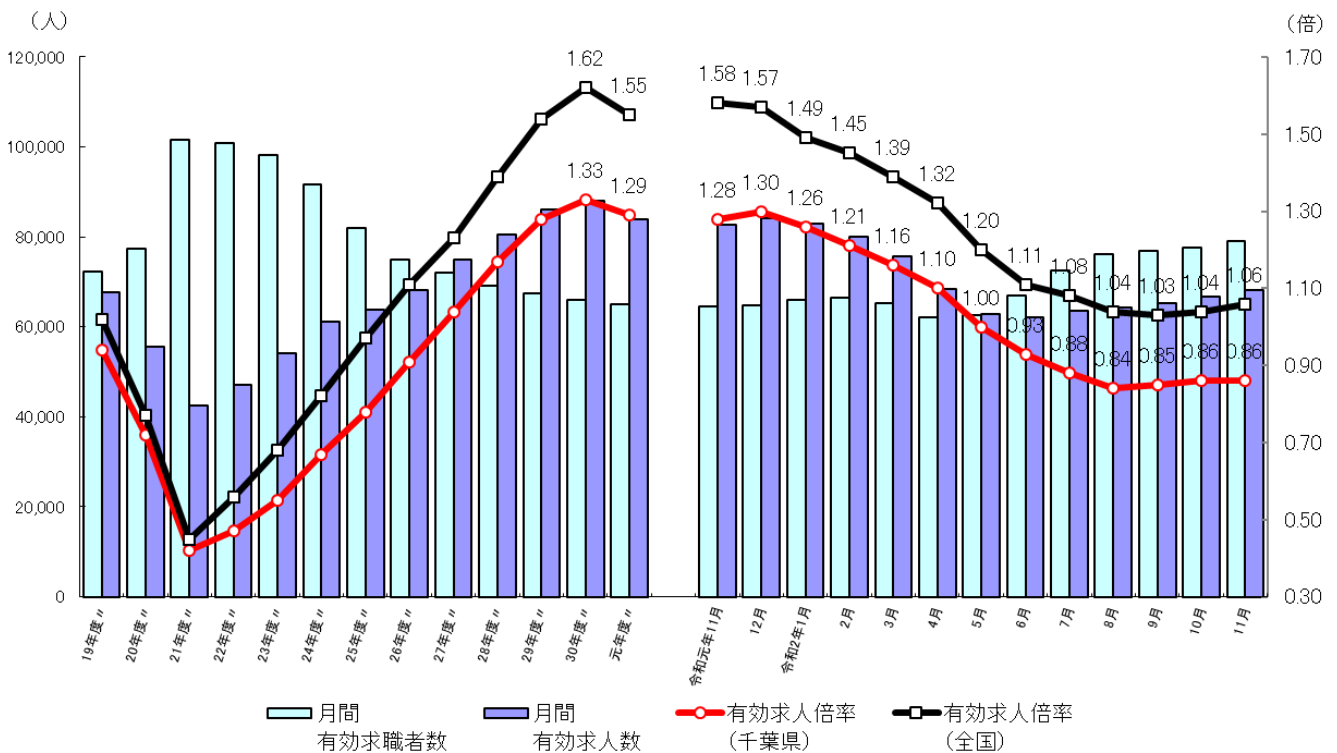
千葉労働局発表  
令和2年12月25日

【照会先】  
千葉労働局職業安定部職業安定課  
課長 中村 芳明  
地方労働市場情報官 鈴木 潤史  
(代表電話)043(221)4081

## 最近の雇用失業情勢 (令和2年11月分)

- ・有効求人倍率（季節調整値）は0.86倍で、前月と同水準
- ・新規求人倍率（季節調整値）は1.65倍で、前月比0.09ポイント上昇

### 有効求人倍率、求人・求職の推移



(注) 月別の数値は季節調整値である。なお、令和元年12月以前の数値は、令和2年1月分公表時に新季節指数により改訂されている。

#### <雇用情勢の概況>

◎県内の雇用情勢は、求人が求職を下回っており、厳しさがみられる。

## 1 求人倍率

(第2表・第4表)

有効求人倍率(季節調整値)は0.86倍となり、前月と同水準

有効求人数(季節調整値)は前月比2.2%増、有効求職者数(同)は前月比2.0%増

新規求人倍率(季節調整値)は1.65倍となり、前月比0.09ポイント上昇

新規求人数(季節調整値)は前月比6.6%増、新規求職者数(同)は前月比0.7%増

正社員有効求人倍率は0.65倍となり、前年同月と比べ0.26ポイント低下 (第3表)

## 2 求人

(第2表・第4表)

有効求人数(原数値)は、前年同月と比べて18.7%減少(24ヵ月連続の減少)

新規求人数(原数値)は、前年同月と比べて25.0%減少(11ヵ月連続の減少)

新規求人(原数値)の前年同月比を産業別にみると、主要11産業全てで減少となり、

サービス業(他に分類されないもの)(54.0%減)、卸売業、小売業(45.0%減)、教育、学習支援業(44.2%減)の減少幅が大きかった。 (第5表)

## 3 求職

(第2表・第4表)

有効求職者数(原数値)は、前年同月と比べて21.9%増加(6ヵ月連続の増加)

新規求職者数(原数値)は、前年同月と比べて5.6%増加(6ヵ月連続の増加)

## 4 雇用保険受給者の状況

雇用保険受給者実人員は、20,963人と前年同月と比べて30.2%増加(15ヵ月連続の増加)

(第7表)

## 全国の動き

厚生労働省が発表した令和2年11月の有効求人倍率(季節調整値)は、1.06倍となり、前月に比べて0.02ポイント上昇。新規求人倍率(季節調整値)は、2.02倍となり、前月に比べて0.20ポイント上昇。

有効求人(季節調整値)は前月に比べ3.0%増、有効求職者(同)は1.5%増。

新規求人(原数値)は前年同月に比べ21.4%減少。これを産業別にみると、宿泊業、飲食サービス業(34.7%減)、情報通信業(33.4%減)生活関連サービス業、娯楽業(32.9%減)、卸売業、小売業(27.4%減)、運輸業、郵便業(27.1%減)などで減少となった。

第2表 一般職業紹介状況(新規学卒者を除きパートタイムを含む)【原数値】

年 月		年 月			対前月 増減率(差) (%、ポイント)	対前年同月 増減率(差) (%、ポイント)
		2年 11月	2年 10月	元年 11月		
全 数	1 月間有効求職者数	76,989	78,633	63,171	-	21.9
	2 新規求職申込件数	11,697	15,183	11,081	-	5.6
	3 月間有効求人数	68,033	67,685	83,715	-	▲ 18.7
	4 新規求人数	21,726	25,366	28,978	-	▲ 25.0
	5 就職件数	2,946	3,251	3,661	-	▲ 19.5
	6 有効求人倍率(3/1) (倍)	0.88	0.86	1.33	-	▲ 0.45
	季節調整値	0.86	0.86	1.29	0.00	-
	7 新規求人倍率(4/2) (倍)	1.86	1.67	2.62	-	▲ 0.76
	季節調整値	1.65	1.56	2.23	0.09	-
	8 就職率(5/2×100) (%)	25.2	21.4	33.0	-	▲ 7.8
常 用	9 充足数	2,507	2,736	3,009	-	▲ 16.7
	10 充足率(9/4×100) (%)	11.5	10.8	10.4	-	1.1
	11 月間有効求職者数	76,770	78,417	63,114	-	21.6
	12 新規求職申込件数	11,656	15,122	11,069	-	5.3
	13 月間有効求人数	63,199	62,923	75,449	-	▲ 16.2
	14 新規求人数	19,901	23,186	25,532	-	▲ 22.1
	15 就職件数	2,708	3,015	3,305	-	▲ 18.1
	16 有効求人倍率(13/11) (倍)	0.82	0.80	1.20	-	▲ 0.38
	17 新規求人倍率(14/12) (倍)	1.71	1.53	2.31	-	▲ 0.60
	18 就職率(15/12×100) (%)	23.2	19.9	29.9	-	▲ 6.7
19 充足数	2,317	2,547	2,736	-	▲ 15.3	
20 充足率(19/14×100) (%)	11.6	11.0	10.7	-	0.9	

(注)第2表 令和元年12月以前の求人倍率(季節調整値)の数値は、令和2年1月分公表時に新季節指数により改訂されている。

第3表 雇用形態別常用職業紹介状況(新規学卒者を除く)【原数値】

年 月		年 月			対前年同月 増減率(差) (%、ポイント)
		2年 11月	2年 10月	元年 11月	
パート タイム を 除 く 常 用	1 月間有効求職者数	49,974	51,384	39,915	25.2
	2 新規求職申込件数	7,600	9,665	7,070	7.5
	3 月間有効求人数	38,676	39,114	45,348	▲ 14.7
	4 新規求人数	11,521	14,173	15,363	▲ 25.0
	5 就職件数	1,468	1,562	1,785	▲ 17.8
	6 有効求人倍率(3/1) (倍)	0.77	0.76	1.14	▲ 0.37
	7 新規求人倍率(4/2) (倍)	1.52	1.47	2.17	▲ 0.65
	8 就職率(5/2×100) (%)	19.3	16.2	25.2	▲ 5.9
	9 充足数	1,209	1,257	1,407	▲ 14.1
	10 充足率(9/4×100) (%)	10.5	8.9	9.2	1.3
正 社 員	11 月間有効求人数	32,296	32,577	36,314	▲ 11.1
	12 新規求人数	9,710	11,699	12,078	▲ 19.6
	13 就職件数	1,198	1,275	1,473	▲ 18.7
	14 有効求人倍率(11/1) (倍)	0.65	0.63	0.91	▲ 0.26
	15 充足数	999	1,033	1,162	▲ 14.0
	16 充足率(15/12×100) (%)	10.3	8.8	9.6	0.7
常 用 的 パ ー ト タ イ ム	17 月間有効求職者数	26,796	27,033	23,199	15.5
	18 新規求職申込件数	4,056	5,457	3,999	1.4
	19 月間有効求人数	24,523	23,809	30,101	▲ 18.5
	20 新規求人数	8,380	9,013	10,169	▲ 17.6
	21 就職件数	1,240	1,453	1,520	▲ 18.4
	22 有効求人倍率(19/17) (倍)	0.92	0.88	1.30	▲ 0.38
	23 新規求人倍率(20/18) (倍)	2.07	1.65	2.54	▲ 0.47
	24 就職率(21/18×100) (%)	30.6	26.6	38.0	▲ 7.4
	25 充足数	1,108	1,290	1,329	▲ 16.6
	26 充足率(25/20×100) (%)	13.2	14.3	13.1	0.1

第4表-1 一般職業紹介状況(推移)(新規学卒者を除きパートタイムを含む)

令和2年11月

項目 年月	月間有効求職者数		月間有効求人数		有効求人倍率		新規求職申込件数		新規求人数		新規求人倍率		就職件数	
	季調	実数	季調	実数	季節調整値	実数	季調	実数	季調	実数	季節調整値	実数	季調	実数
	人	人	人	人	倍	倍	件	件	人	人	倍	倍	件	件
平成26年度	—	901,117	—	816,960	—	0.91	—	196,217	—	296,447	—	1.51	—	58,962
平成27年度	—	866,319	—	897,407	—	1.04	—	187,899	—	324,734	—	1.73	—	57,480
平成28年度	—	828,536	—	968,153	—	1.17	—	178,547	—	351,770	—	1.97	—	55,628
平成29年度	—	811,394	—	1,035,148	—	1.28	—	169,686	—	364,185	—	2.15	—	52,344
平成30年度	—	793,168	—	1,057,406	—	1.33	—	161,013	—	367,170	—	2.28	—	49,190
令和元年度	—	779,201	—	1,003,261	—	1.29	—	156,029	—	344,756	—	2.21	—	44,163
令和元年 8月	65,231	65,023	86,338	85,269	1.32	1.31	13,270	11,804	30,887	29,191	2.33	2.47	—	3,347
9月	64,654	64,221	84,859	83,882	1.31	1.31	12,886	12,143	26,749	25,893	2.08	2.13	—	3,358
10月	64,511	64,873	82,816	83,545	1.28	1.29	13,023	13,320	28,843	32,005	2.21	2.40	—	3,902
11月	64,548	63,171	83,258	83,715	1.29	1.33	13,167	11,081	29,325	28,978	2.23	2.62	—	3,661
12月	64,828	59,972	84,146	83,458	1.30	1.39	13,072	9,564	30,274	26,598	2.32	2.78	—	3,261
令和2年 1月	66,026	60,982	82,893	81,177	1.26	1.33	13,397	13,932	26,514	28,569	1.98	2.05	—	2,651
2月	66,391	63,178	80,030	80,598	1.21	1.28	13,345	12,873	27,940	28,281	2.09	2.20	—	3,366
3月	65,171	65,471	75,789	78,578	1.16	1.20	12,380	13,201	25,341	24,986	2.05	1.89	—	3,979
4月	62,134	66,347	68,445	69,807	1.10	1.05	10,783	15,120	20,376	21,014	1.89	1.39	—	2,425
5月	62,668	66,666	62,794	61,865	1.00	0.93	12,801	12,882	22,082	19,726	1.73	1.53	—	1,959
6月	66,982	71,068	62,235	61,600	0.93	0.87	15,575	16,100	23,655	23,378	1.52	1.45	—	2,822
7月	72,636	73,893	63,630	62,669	0.88	0.85	14,480	14,009	22,252	22,728	1.54	1.62	—	3,038
8月	76,138	75,537	64,261	63,278	0.84	0.84	13,772	11,953	23,661	21,285	1.72	1.78	—	2,698
9月	76,976	76,760	65,256	65,060	0.85	0.85	13,500	13,195	23,489	23,844	1.74	1.81	—	3,081
10月	77,509	78,633	66,783	67,685	0.86	0.86	14,183	15,183	22,167	25,366	1.56	1.67	—	3,251
11月	79,060	76,989	68,238	68,033	0.86	0.88	14,279	11,697	23,623	21,726	1.65	1.86	—	2,946

第4表-2 一般職業紹介状況(推移)(増減率)(新規学卒者を除きパートタイムを含む)

令和2年11月

項目 年月	月間有効求職者数		月間有効求人数		新規求職申込件数		新規求人数		就職件数	
	季調 対前月 増減率	実数 対前年同月 増減率	季調 対前月 増減率	実数 対前年同月 増減率	季調 対前月 増減率	実数 対前年同月 増減率	季調 対前月 増減率	実数 対前年同月 増減率	季調 対前月 増減率	実数 対前年同月 増減率
	%	%	%	%	%	%	%	%	%	%
平成26年度	—	▲ 8.7	—	6.3	—	▲ 5.0	—	4.7	—	▲ 5.8
平成27年度	—	▲ 3.9	—	9.8	—	▲ 4.2	—	9.5	—	▲ 2.5
平成28年度	—	▲ 4.4	—	7.9	—	▲ 5.0	—	8.3	—	▲ 3.2
平成29年度	—	▲ 2.1	—	6.9	—	▲ 5.0	—	3.5	—	▲ 5.9
平成30年度	—	▲ 2.2	—	2.2	—	▲ 5.1	—	0.8	—	▲ 6.0
令和元年度	—	▲ 1.8	—	▲ 5.1	—	▲ 3.1	—	▲ 6.1	—	▲ 10.2
令和元年 8月	0.4	▲ 0.7	1.0	▲ 3.2	▲ 0.2	▲ 7.5	0.6	▲ 5.6	—	▲ 12.1
9月	▲ 0.9	▲ 0.7	▲ 1.7	▲ 3.5	▲ 2.9	2.7	▲ 13.4	▲ 9.4	—	▲ 9.1
10月	▲ 0.2	▲ 2.4	▲ 2.4	▲ 7.6	1.1	▲ 8.9	7.8	▲ 8.4	—	▲ 6.9
11月	0.1	▲ 2.3	0.5	▲ 6.9	1.1	▲ 4.8	1.7	▲ 4.8	—	▲ 9.8
12月	0.4	▲ 1.3	1.1	▲ 3.5	▲ 0.7	4.6	3.2	4.4	—	▲ 7.0
令和2年 1月	1.8	0.1	▲ 1.5	▲ 3.8	2.5	0.6	▲ 12.4	▲ 10.6	—	▲ 18.7
2月	0.6	▲ 0.2	▲ 3.5	▲ 7.5	▲ 0.4	▲ 6.0	5.4	▲ 13.0	—	▲ 17.4
3月	▲ 1.8	▲ 0.1	▲ 5.3	▲ 12.1	▲ 7.2	▲ 1.6	▲ 9.3	▲ 13.8	—	▲ 15.4
4月	▲ 4.7	▲ 3.7	▲ 9.7	▲ 20.9	▲ 12.9	▲ 16.1	▲ 19.6	▲ 33.5	—	▲ 47.2
5月	0.9	▲ 3.4	▲ 8.3	▲ 27.8	18.7	▲ 8.5	8.4	▲ 31.0	—	▲ 33.5
6月	6.9	4.5	▲ 0.9	▲ 26.8	21.7	27.8	7.1	▲ 15.0	—	▲ 28.0
7月	8.4	11.2	2.2	▲ 26.2	▲ 7.0	4.4	▲ 5.9	▲ 30.1	—	▲ 21.8
8月	4.8	16.2	1.0	▲ 25.8	▲ 4.9	1.3	6.3	▲ 27.1	—	▲ 19.4
9月	1.1	19.5	1.5	▲ 22.4	▲ 2.0	8.7	▲ 0.7	▲ 7.9	—	▲ 8.2
10月	0.7	21.2	2.3	▲ 19.0	5.1	14.0	▲ 5.6	▲ 20.7	—	▲ 16.7
11月	2.0	21.9	2.2	▲ 18.7	0.7	5.6	6.6	▲ 25.0	—	▲ 19.5

(注) 令和元年12月以前の数値は、令和2年1月分公表時に新季節指数により改訂されている。

第5表 主要産業別、規模別一般新規求人状況

○ 主要産業別、規模別 一般新規求人状況(新規学卒者を除く)

令和2年11月

産 業 ・ 規 模	全 数	一 般			パートタイム
		常 用	臨 時・季 節		
合 計	21,726	12,175	11,521	654	9,551
D 建設業	2,499	2,322	2,275	47	177
E 製造業	1,039	753	717	36	286
G 情報通信業	365	324	290	34	41
H 運輸業,郵便業	1,258	925	909	16	333
I 卸売業,小売業	1,765	860	827	33	905
L 学術研究,専門・技術サービス業	423	308	271	37	115
M 宿泊業,飲食サービス業	768	250	250	0	518
N 生活関連サービス業,娯楽業	728	362	361	1	366
O 教育,学習支援業	307	132	127	5	175
P 医療,福祉	7,722	4,012	3,992	20	3,710
R サービス業(他に分類されないもの)	2,569	1,507	1,124	383	1,062
(規模別)					
29人以下	13,264	7,324	6,887	437	5,940
30~99人	5,440	3,104	2,967	137	2,336
100~299人	2,188	1,270	1,216	54	918
300~499人	428	250	244	6	178
500~999人	264	160	140	20	104
1,000人以上	142	67	67	0	75
合 計	▲ 25.0	▲ 26.6	▲ 25.0	▲ 46.2	▲ 23.0
D 建設業	▲ 5.9	▲ 5.8	▲ 5.6	▲ 13.0	▲ 7.8
E 製造業	▲ 40.0	▲ 38.9	▲ 40.7	63.6	▲ 42.7
G 情報通信業	▲ 40.1	▲ 43.2	▲ 43.8	▲ 37.0	5.1
H 運輸業,郵便業	▲ 22.9	▲ 20.7	▲ 18.1	▲ 71.9	▲ 28.4
I 卸売業,小売業	▲ 45.0	▲ 47.3	▲ 48.9	135.7	▲ 42.6
L 学術研究,専門・技術サービス業	▲ 24.3	▲ 27.2	▲ 33.7	164.3	▲ 15.4
M 宿泊業,飲食サービス業	▲ 36.9	▲ 55.1	▲ 54.4	▲ 100.0	▲ 21.6
N 生活関連サービス業,娯楽業	▲ 39.6	▲ 23.1	▲ 22.0	▲ 87.5	▲ 50.2
O 教育,学習支援業	▲ 44.2	▲ 43.3	▲ 44.8	66.7	▲ 44.8
P 医療,福祉	▲ 2.7	▲ 0.9	▲ 0.9	▲ 4.8	▲ 4.5
R サービス業(他に分類されないもの)	▲ 54.0	▲ 50.9	▲ 47.9	▲ 58.0	▲ 57.8
(規模別)					
29人以下	▲ 25.9	▲ 31.7	▲ 28.7	▲ 58.9	▲ 17.4
30~99人	▲ 24.8	▲ 19.3	▲ 21.1	55.7	▲ 31.1
100~299人	▲ 11.7	▲ 9.2	▲ 10.3	25.6	▲ 15.1
300~499人	▲ 36.7	▲ 20.4	▲ 19.7	▲ 40.0	▲ 50.8
500~999人	▲ 42.0	20.3	12.9	122.2	▲ 67.7
1,000人以上	▲ 36.0	▲ 60.6	▲ 59.6	▲ 100.0	44.2

○ 主要産業における対前年同月比の推移(新規学卒者を除く)

単位: %

産 業	元 年		2 年										
	11月	12月	1月	2月	3月	4月	5月	6月	7月	8月	9月	10月	11月
合 計	▲ 4.8	4.4	▲ 10.6	▲ 13.0	▲ 13.8	▲ 33.5	▲ 31.0	▲ 15.0	▲ 30.1	▲ 27.1	▲ 7.9	▲ 20.7	▲ 25.0
D 建設業	4.0	26.2	▲ 8.1	2.2	5.9	▲ 9.4	▲ 7.1	8.4	▲ 10.9	▲ 1.8	17.6	10.7	▲ 5.9
E 製造業	▲ 10.9	▲ 1.9	▲ 13.9	▲ 16.6	▲ 16.8	▲ 35.2	▲ 48.7	▲ 18.3	▲ 38.9	▲ 44.2	▲ 18.5	▲ 25.9	▲ 40.0
G 情報通信業	▲ 2.4	▲ 5.0	▲ 10.5	▲ 15.9	▲ 31.6	▲ 23.2	▲ 14.7	▲ 24.7	▲ 33.0	▲ 19.6	17.1	▲ 36.6	▲ 40.1
H 運輸業,郵便業	▲ 16.8	▲ 18.2	1.7	▲ 8.2	▲ 21.5	▲ 24.6	▲ 38.2	▲ 34.3	▲ 16.9	▲ 24.5	▲ 21.5	▲ 31.7	▲ 22.9
I 卸売業,小売業	12.0	41.0	▲ 20.0	▲ 0.4	▲ 31.8	▲ 43.9	▲ 42.0	▲ 36.6	▲ 32.0	▲ 42.8	▲ 37.1	▲ 32.2	▲ 45.0
L 学術研究,専門・技術サービス業	11.6	11.6	2.6	▲ 18.1	▲ 3.0	▲ 10.9	▲ 10.7	5.3	▲ 22.1	▲ 51.0	8.4	▲ 13.3	▲ 24.3
M 宿泊業,飲食サービス業	▲ 14.5	▲ 30.9	▲ 37.8	▲ 47.7	▲ 49.2	▲ 64.4	▲ 58.6	▲ 41.8	▲ 63.8	▲ 52.7	9.4	▲ 52.4	▲ 36.9
N 生活関連サービス業,娯楽業	28.7	▲ 15.0	▲ 19.7	▲ 2.9	▲ 7.3	▲ 53.9	▲ 38.6	▲ 21.4	▲ 38.9	▲ 29.7	▲ 15.7	▲ 13.6	▲ 39.6
O 教育,学習支援業	15.8	5.1	10.0	6.5	▲ 7.9	▲ 27.1	▲ 44.9	▲ 10.0	▲ 17.5	▲ 16.2	▲ 18.2	▲ 23.0	▲ 44.2
P 医療,福祉	▲ 5.4	3.3	▲ 2.3	▲ 9.0	3.5	▲ 19.3	▲ 13.2	▲ 2.2	▲ 23.5	▲ 11.9	3.5	▲ 14.1	▲ 2.7
R サービス業(他に分類されないもの)	▲ 21.7	▲ 6.2	▲ 23.8	▲ 31.7	▲ 27.1	▲ 47.9	▲ 52.4	▲ 29.3	▲ 38.2	▲ 57.8	▲ 26.8	▲ 26.6	▲ 54.0

(注) 1. 平成19年11月改定の「日本標準産業分類」に基づく区分により表章した。

(注) 2. (一)は、前年同月の値が0であるため、計算できない。

## 第5表-2 主要産業別新規求人動向

令和2年11月

### ○前年同月比で減少幅の大きな産業（ハローワーク13所の動き）【原数値】

- サービス業（他に分類されないもの）（88～96）2,569人 前年同月比 54.0%減 3,016人減
  - ・西地域の警備業者から交通誘導警備員などの求人減少（434人）がみられた。
  - ・西地域の警備業者からセキュリティスタッフなどの求人減少（250人）がみられた。
  - ・中央地域の事業サービス業者から調理師などの求人減少（242人）がみられた。
  
- 卸売業、小売業（50～61）1,765人 前年同月比 45.0%減 1,445人減
  - ・中央地域の各種食料品小売業者から販売などの求人減少（254人）がみられた。
  - ・中央地域の飲食料品小売業者からコンビニ店員などの求人減少（227人）がみられた。
  - ・西地域の医薬品・化粧品小売業者から販売スタッフなどの求人減少（144人）がみられた。
  
- 教育、学習支援業（81～82）307人 前年同月比 44.2%減 243人減
  - ・西地域の学習塾からスクールインストラクターなどの求人減少（35人）がみられた。
  - ・中央地域の専修学校、各種学校から教習所スタッフなどの求人減少（20人）がみられた。
  
- 情報通信業（37～41）365人 前年同月比 40.1%減 244人減
  - ・西地域のソフトウェア業者からシステムエンジニアなどの求人減少（35人）がみられた。
  - ・西地域のソフトウェア業者からソフトウェア開発などの求人減少（29人）がみられた。
  - ・中央地域の情報処理・提供サービス業者からプログラマーなどの求人減少（20人）がみられた。
  
- 製造業（09～32）1,039人 前年同月比 40.0%減 692人減
  - ・西地域の建設用・建築用金属製品製造業者からメンテナンススタッフなどの求人減少（107人）がみられた。
  - ・西地域の食料品製造業者から惣菜製造などの求人減少（55人）がみられた。
  - ・西地域の食料品製造業者からサンドイッチ製造などの求人減少（35人）がみられた。

(注)ハローワーク地域区分

中央地域（千葉所、木更津所、千葉南所）

西地域（市川所、松戸所、野田出張所、船橋所）

東地域（銚子所、佐原所、成田所）

南地域（館山所、茂原所、いすみ出張所）

第6表 新規求職申込件数及び有効求職者数の推移（常用）

		常用計（常用フルタイム＋常用的パート）				前年同月比	
		令和2年11月	令和2年10月	前月比	令和元年11月		
1	新規求職申込件数	計	11,656	15,122	▲ 22.9	11,069	5.3
		男	5,807	7,602	▲ 23.6	5,300	9.6
		女	5,840	7,510	▲ 22.2	5,742	1.7
	1のうち在職者		2,533	2,884	▲ 12.2	2,672	▲ 5.2
	1のうち離職者		8,190	11,023	▲ 25.7	7,283	12.5
	うち事業主都合離職者等		2,415	3,868	▲ 37.6	1,697	42.3
	うち自己都合離職者等		5,056	6,198	▲ 18.4	4,977	1.6
	うち自営・その他		131	165	▲ 20.6	149	▲ 12.1
	1のうち無業者		933	1,215	▲ 23.2	1,114	▲ 16.2
2	月間有効求職者数	計	76,770	78,417	▲ 2.1	63,114	21.6
		男	38,663	39,195	▲ 1.4	31,412	23.1
		女	38,015	39,130	▲ 2.8	31,538	20.5

(注)1. 新規求職申込件数の内訳は、「常用」で集計されているため「一般」の数値(本日配付資料の原数値)とは一致しない。

2. 性別を記入しない求職申込が可能のため、男女の数値の和と計欄の数値とは一致しない。

3. 「1のうち離職者」欄と「その内訳3項目」の欄は、主要な項目のみ記載のため合計数と一致しない。

第7表 雇用保険受給者実人員の推移

区分	19年度		20年度		21年度		22年度		23年度		24年度		25年度		26年度		27年度		28年度		29年度		30年度		元年度	
	平均	▲ 5.0	21,982	22,555	32,697	28,447	25,507	23,831	20,828	18,178	17,078	15,843	15,321	15,252	15,795	▲ 5.0	▲ 12.6	▲ 12.7	▲ 6.1	▲ 7.2	▲ 3.3	▲ 0.5	▲ 0.5	▲ 0.5	▲ 0.5	▲ 0.5
受給者実人員	21,982	▲ 5.0	22,555	32,697	28,447	25,507	23,831	20,828	18,178	17,078	15,843	15,321	15,252	15,795												
前年度比	▲ 5.0		2.6	45.0	▲ 13.0	▲ 10.3	▲ 6.6	▲ 12.6	▲ 12.7	▲ 6.1	▲ 7.2	▲ 3.3	▲ 0.5	3.6												

単位:人・%

区分	令和2年												
	11月	12月	1月	2月	3月	4月	5月	6月	7月	8月	9月	10月	11月
受給者実人員	16,103	16,449	16,248	15,342	15,990	15,358	15,905	21,068	23,007	23,765	23,855	22,855	20,963
前年同月比	3.3	10.9	10.7	7.2	14.2	9.6	5.8	39.2	42.7	46.2	47.3	37.3	30.2

第8表 職業別有効求人、有効求職、有効求人倍率の状況(常用(パートを含む))(原数値)

職業別	項目	月間有効求人数						月間有効求職者数						月間有効求人倍率					
		元年11月		2年11月		前年同月比		元年11月		2年11月		前年同月比		元年11月		2年11月		前年同月比	
		75,449	63,199	▲ 16.2	63,114	76,770	21.6	63,114	301	359	19.3	63,114	301	359	19.3	63,114	301	359	19.3
合計		75,449	63,199	▲ 16.2	63,114	76,770	21.6	63,114	301	359	19.3	63,114	301	359	19.3	63,114	301	359	19.3
A 管理的職業		361	326	▲ 9.7	301	359	19.3	301	359	19.3	301	359	19.3	301	359	19.3	301	359	19.3
B 専門的・技術的職業		15,821	15,436	▲ 2.4	8,404	9,840	17.1	8,404	9,840	17.1	8,404	9,840	17.1	8,404	9,840	17.1	8,404	9,840	17.1
C 事務的職業		7,138	4,673	▲ 34.5	20,500	22,631	10.4	20,500	22,631	10.4	20,500	22,631	10.4	20,500	22,631	10.4	20,500	22,631	10.4
D 販売の職業		6,794	4,185	▲ 38.4	5,135	5,713	11.3	5,135	5,713	11.3	5,135	5,713	11.3	5,135	5,713	11.3	5,135	5,713	11.3
E サービスの職業		17,296	15,852	▲ 8.3	6,213	7,562	21.7	6,213	7,562	21.7	6,213	7,562	21.7	6,213	7,562	21.7	6,213	7,562	21.7
F 保安の職業		3,956	2,796	▲ 29.3	514	615	19.6	514	615	19.6	514	615	19.6	514	615	19.6	514	615	19.6
G 農林漁業の職業		444	477	7.4	427	518	21.3	427	518	21.3	427	518	21.3	427	518	21.3	427	518	21.3
H 生産工程の職業		6,096	4,726	▲ 22.5	3,314	3,586	8.2	3,314	3,586	8.2	3,314	3,586	8.2	3,314	3,586	8.2	3,314	3,586	8.2
I 輸送・機械運転の職業		4,993	4,136	▲ 17.2	2,288	3,094	35.2	2,288	3,094	35.2	2,288	3,094	35.2	2,288	3,094	35.2	2,288	3,094	35.2
J 建設・採掘の職業		4,828	5,252	8.8	677	829	22.5	677	829	22.5	677	829	22.5	677	829	22.5	677	829	22.5
K 運搬・清掃・包装等の職業		7,722	5,340	▲ 30.8	10,852	10,988	1.3	10,852	10,988	1.3	10,852	10,988	1.3	10,852	10,988	1.3	10,852	10,988	1.3

単位:人・%・倍・ポイント

(注)1. 職業別常用求人・求職状況報告(月報)により主な職業のみを記載したため、職業の和と合計は一致しない。

(注)2. 月間有効求人倍率欄の前年同月比は、前年同月との増減をポイントで表示している。



第9表 公共職業安定所別求職・求人・紹介・就職・充足・求人倍率

(令和2年11月内容)

千 葉 県 計	① 一般(新規学卒者を除きパートタイムを含む)										② 求人倍率			③ ①のうちパート		
	原 数 値	新規求職	有 効 求 職	新規求職	有 効 求 職	紹介求人	有 効 求 職	就 職 件 数	充足数	新 規	有 効	新規求職	有 効 求 職	新規求職	有 効 求 職	有 効 求 職
計	11,697	76,989	21,726	68,033	16,321	2,946	2,507	2,507	(1.67)	(0.86)	4,083	26,940	9,551	27,344	27,344	27,344
前 年 同 月 比	5.6	21.9	▲ 25.0	▲ 18.7	▲ 6.5	▲ 19.5	▲ 16.7	▲ 16.7	▲ 0.76ホ	▲ 0.45ホ	2.0	16.0	▲ 23.0	▲ 21.9	▲ 21.9	▲ 21.9
計	14,279	79,060	23,623	68,238					(1.56)	(0.86)						
前 月 比	0.7	2.0	6.6	2.2					0.09ホ	0.00ホ						
千 葉	7.7	14.9	▲ 32.5	▲ 25.1					(2.75)	(1.34)	1.0	4.9	▲ 20.3	▲ 23.4	▲ 23.4	▲ 23.4
1,685	11,296	5,259	15,780	2,458	442	559	559	559	3.12	1.40	596	3,825	2,648	6,862	6,862	6,862
市 川	35.3	37.8	▲ 28.9	▲ 8.4					(1.45)	(0.72)	40.9	36.8	▲ 28.2	▲ 19.2	▲ 19.2	▲ 19.2
1,101	7,540	1,511	5,313	1,425	229	172	172	172	1.37	0.70	355	2,285	575	1,868	1,868	1,868
銚 子	11.6	20.1	▲ 15.4	▲ 27.6					(1.38)	(0.77)	6.2	14.2	3.7	▲ 29.7	▲ 29.7	▲ 29.7
394	2,186	586	1,717	460	126	95	95	95	1.49	0.79	138	855	280	643	643	643
館 山	▲ 4.3	▲ 3.2	▲ 17.8	▲ 6.6					(2.75)	(1.65)	▲ 20.7	▲ 12.4	▲ 19.1	▲ 8.2	▲ 8.2	▲ 8.2
290	1,266	747	2,294	347	104	103	103	103	2.58	1.81	96	472	356	1,113	1,113	1,113
木 更 津	1.0	18.3	3.2	▲ 11.4					(1.90)	(1.18)	10.3	17.3	▲ 1.0	▲ 13.1	▲ 13.1	▲ 13.1
636	4,105	2,125	5,346	885	196	167	167	167	3.34	1.30	235	1,579	620	1,444	1,444	1,444
佐 原	14.8	32.8	▲ 24.5	▲ 19.4					(1.05)	(0.73)	43.2	42.9	▲ 77.5	▲ 12.6	▲ 12.6	▲ 12.6
248	1,344	360	1,042	341	80	65	65	65	1.45	0.78	106	596	132	380	380	380
茂 原	▲ 5.8	1.0	▲ 2.8	▲ 3.6					(1.67)	(0.89)	▲ 9.4	▲ 2.6	▲ 7.5	▲ 12.9	▲ 12.9	▲ 12.9
407	2,383	727	2,237	505	160	121	121	121	1.79	0.94	145	865	296	861	861	861
(い す み)	6.9	14.6	31.8	▲ 3.9					(1.54)	(0.71)	39.5	15.6	55.3	12.1	12.1	12.1
109	854	224	649	107	46	34	34	34	2.06	0.76	53	355	118	305	305	305
松 戸	▲ 0.8	21.5	▲ 32.6	▲ 25.2					(1.21)	(0.66)	▲ 5.3	15.3	▲ 32.2	▲ 30.1	▲ 30.1	▲ 30.1
2,344	15,937	3,337	10,442	3,873	568	404	404	404	1.42	0.66	797	5,303	1,708	4,657	4,657	4,657
(野 田)	▲ 4.3	13.7	▲ 23.6	11.3					(1.57)	(0.92)	0.8	12.2	▲ 7.9	13.0	13.0	13.0
360	2,070	488	1,905	413	94	67	67	67	1.36	0.92	128	793	257	846	846	846
船 橋	7.1	22.6	▲ 38.4	▲ 25.6					(1.47)	(0.68)	▲ 0.1	13.2	▲ 42.4	▲ 28.5	▲ 28.5	▲ 28.5
2,042	13,999	2,571	9,508	2,870	388	277	277	277	1.26	0.68	692	4,857	1,074	4,017	4,017	4,017
成 田	13.1	45.0	▲ 10.3	▲ 18.9					(1.38)	(0.68)	12.3	42.5	▲ 10.9	▲ 27.2	▲ 27.2	▲ 27.2
974	6,734	1,669	5,026	1,283	209	211	211	211	1.71	0.75	364	2,550	769	2,059	2,059	2,059
千 葉 南	▲ 4.5	18.4	▲ 10.8	▲ 4.1					(1.72)	(0.91)	▲ 13.7	14.7	▲ 16.3	▲ 5.0	▲ 5.0	▲ 5.0
1,107	7,275	2,122	6,774	1,354	304	232	232	232	1.92	0.93	378	2,605	718	2,289	2,289	2,289

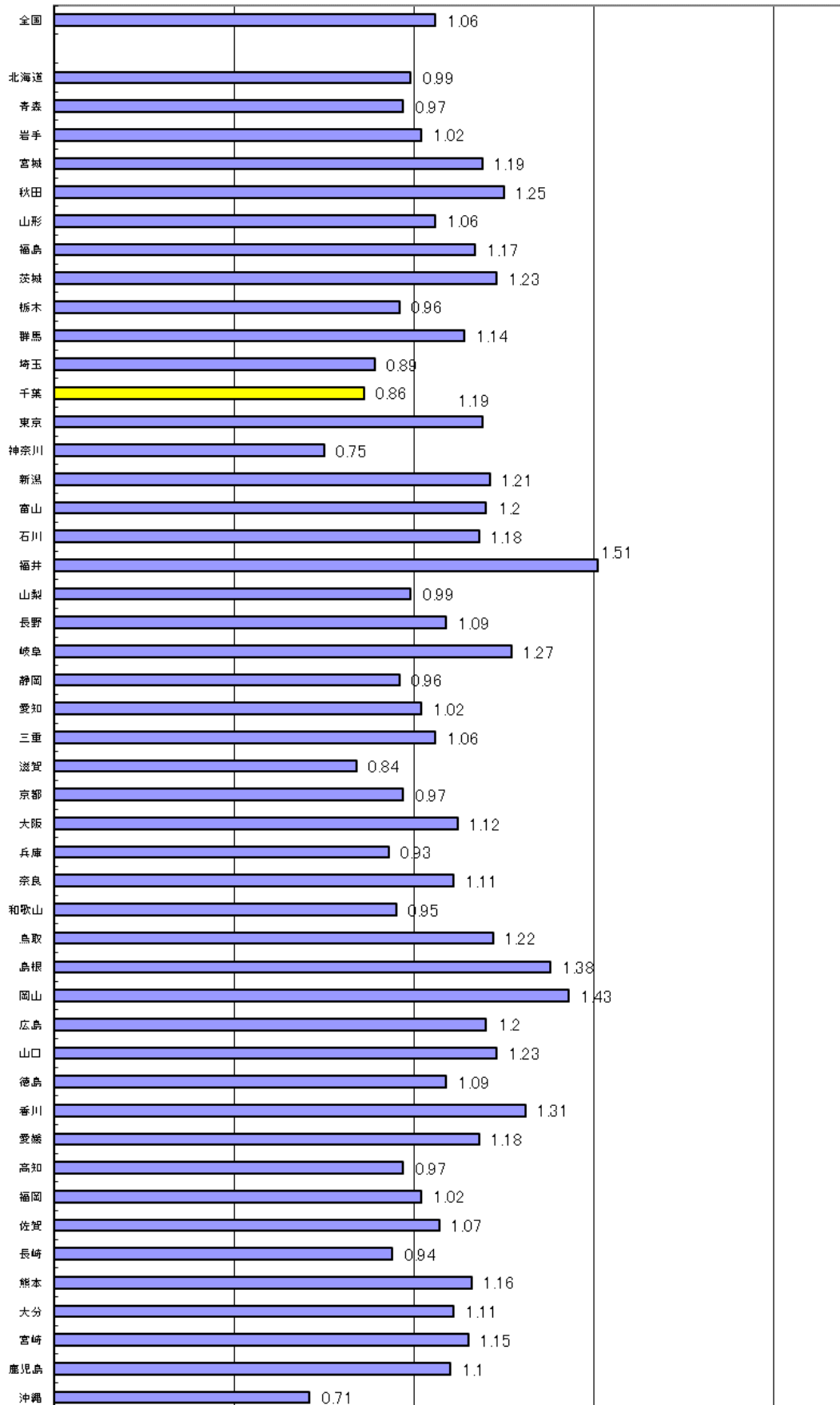
注① 所別欄( )は、出張所で外数である。

注② 所別の上段は、前年同月比である。(%)

注③ 求人倍率欄( )は、前月の求人倍率である。

# 都道府県別有効求人倍率(令和2年11月)

(倍)



【参考】季節調整済 新規求人倍率(新規学卒者を除きパートタイムを含む)

西暦	和暦	1月	2月	3月	4月	5月	6月	7月	8月	9月	10月	11月	12月	年計	年度計
63年	38年	0.79	0.79	0.83	0.82	0.74	0.93	1.12	0.85	1.06	0.84	0.97	1.30	0.91	1.17
64年	39年	0.95	1.14	0.88	1.16	1.22	1.24	1.19	1.19	1.02	1.08	1.09	1.02	1.08	1.08
65年	40年	0.98	0.94	0.96	0.81	0.79	0.70	0.65	0.68	0.72	0.63	0.60	0.69	0.77	0.72
66年	41年	0.73	0.75	0.79	0.93	0.97	0.93	0.97	1.11	1.23	1.18	1.06	1.19	1.01	1.14
67年	42年	1.38	1.18	1.32	1.40	1.31	1.45	1.46	1.67	1.20	1.47	1.54	1.47	1.41	1.45
68年	43年	1.50	1.52	1.48	1.33	1.50	1.50	1.60	1.67	1.54	1.57	1.57	1.47	1.52	1.57
69年	44年	1.60	1.76	1.71	1.71	1.88	1.73	1.80	1.79	1.75	1.72	1.95	1.85	1.76	1.85
70年	45年	1.99	1.95	2.00	1.86	1.77	2.35	1.87	1.61	1.93	1.79	1.56	1.90	1.87	1.82
71年	46年	1.70	1.68	1.65	1.70	1.71	1.59	1.43	1.58	1.39	1.36	1.39	1.21	1.52	1.48
72年	47年	1.31	1.34	1.51	1.50	1.57	1.64	1.89	1.74	2.07	2.15	2.53	2.72	1.78	2.15
73年	48年	2.71	2.94	2.62	2.93	2.82	3.45	3.20	2.88	2.88	3.05	3.00	2.38	2.90	2.88
74年	49年	2.48	2.31	2.31	2.10	2.02	1.95	1.55	1.62	1.78	1.44	1.30	1.24	1.85	1.55
75年	50年	1.11	1.10	1.16	1.28	1.17	1.04	1.19	1.20	1.11	1.11	1.04	0.97	1.12	1.15
76年	51年	1.07	1.24	1.20	1.12	1.21	1.23	1.22	1.16	1.21	1.05	1.08	1.11	1.15	1.10
77年	52年	1.07	0.98	0.88	0.90	0.92	0.85	0.89	0.89	0.92	0.97	0.96	0.97	0.94	0.95
78年	53年	1.04	1.08	1.03	1.07	1.09	1.05	1.17	1.25	1.13	1.19	1.24	1.23	1.10	1.21
79年	54年	1.27	1.26	1.49	1.37	1.37	1.45	1.37	1.44	1.50	1.52	1.36	1.44	1.38	1.44
80年	55年	1.50	1.31	1.37	1.35	1.33	1.36	1.23	1.15	1.21	1.15	1.25	1.16	1.27	1.24
81年	56年	1.10	1.14	1.06	1.02	0.95	1.05	1.11	1.00	1.05	0.92	0.91	0.94	1.02	1.06
82年	57年	0.87	0.94	0.86	0.89	1.02	1.08	1.04	0.97	0.96	1.15	0.85	0.99	0.97	0.96
83年	58年	0.99	0.96	0.89	0.90	0.91	0.85	0.92	0.94	0.97	0.89	0.95	0.92	0.92	0.92
84年	59年	0.95	0.93	0.93	0.92	0.99	0.91	0.94	0.98	0.88	1.00	0.93	0.99	0.95	0.96
85年	60年	0.92	1.02	0.95	0.93	0.94	0.95	0.90	0.93	0.94	0.85	0.94	0.94	0.94	0.92
86年	61年	0.91	0.92	0.92	0.88	0.86	0.86	0.85	0.93	0.98	0.95	0.82	0.95	0.90	0.93
87年	62年	0.99	1.05	1.17	1.29	1.10	1.27	1.43	1.51	1.48	1.59	1.60	1.66	1.32	1.51
88年	63年	1.78	1.72	1.84	1.95	1.94	2.02	2.10	1.99	2.06	2.00	2.11	2.22	1.97	2.09
89年	元年	2.26	2.28	2.26	2.25	2.37	2.31	2.37	2.39	2.53	2.52	2.64	2.40	2.37	2.45
90年	02年	2.58	2.62	2.44	2.61	2.52	2.70	2.39	2.43	2.41	2.37	2.40	2.40	2.49	2.45
91年	03年	2.25	2.51	2.48	2.37	2.58	2.41	2.33	2.23	2.26	2.23	2.29	2.23	2.35	2.22
92年	04年	2.02	2.02	1.84	1.81	1.67	1.69	1.62	1.58	1.61	1.52	1.39	1.41	1.66	1.50
93年	05年	1.44	1.27	1.21	1.24	1.22	1.16	1.12	1.09	1.02	1.01	0.96	0.93	1.14	1.05
94年	06年	0.96	0.93	0.95	0.94	0.92	0.97	0.96	0.95	0.99	0.84	0.92	0.89	0.94	0.91
95年	07年	0.80	0.88	0.86	0.88	0.91	0.83	0.86	0.91	0.91	0.91	0.94	0.97	0.88	0.93
96年	08年	0.92	1.02	1.07	1.01	1.03	1.00	1.07	0.95	1.03	1.09	1.02	1.09	1.02	1.03
97年	09年	1.05	1.04	1.07	1.00	1.03	1.07	0.98	0.97	0.98	0.92	0.92	0.91	0.99	0.92
98年	10年	0.85	0.83	0.76	0.80	0.81	0.79	0.79	0.77	0.74	0.74	0.71	0.71	0.77	0.75
99年	11年	0.74	0.74	0.72	0.76	0.66	0.67	0.76	0.68	0.73	0.76	0.74	0.76	0.73	0.75
00年	12年	0.80	0.82	0.83	0.86	0.88	0.93	0.91	0.94	0.96	0.99	1.00	1.02	0.91	0.96
01年	13年	1.04	1.00	1.03	1.39	1.19	1.02	1.08	0.96	0.86	0.90	0.93	0.78	1.01	0.96
02年	14年	0.82	0.88	0.79	0.75	0.83	0.85	0.81	0.91	0.88	0.84	0.85	0.92	0.84	0.86
03年	15年	0.92	0.88	0.95	0.93	0.92	0.92	0.97	1.00	0.96	0.97	1.00	0.98	0.95	0.98
04年	16年	1.05	1.04	1.02	1.08	0.89	1.06	1.07	1.08	1.26	1.28	1.37	1.33	1.11	1.20
05年	17年	1.32	1.38	1.36	1.34	1.31	1.39	1.36	1.30	1.30	1.30	1.38	1.34	1.33	1.35
06年	18年	1.39	1.50	1.38	1.34	1.38	1.46	1.40	1.27	1.36	1.41	1.38	1.47	1.39	1.39
07年	19年	1.38	1.43	1.46	1.56	1.57	1.50	1.46	1.48	1.36	1.44	1.47	1.35	1.45	1.44
08年	20年	1.36	1.36	1.34	1.24	1.33	1.23	1.19	1.18	1.08	1.01	0.97	0.97	1.19	1.04
09年	21年	0.93	0.81	0.82	0.77	0.70	0.74	0.69	0.71	0.77	0.73	0.69	0.78	0.75	0.73
10年	22年	0.72	0.76	0.79	0.78	0.81	0.76	0.79	0.84	0.87	0.83	0.86	0.84	0.80	0.84
11年	23年	0.85	0.94	0.94	0.91	0.75	0.85	0.96	0.93	0.96	0.98	1.05	0.96	0.92	0.95
12年	24年	1.09	1.08	1.05	1.11	1.14	1.15	1.19	1.17	1.14	1.16	1.15	1.18	1.13	1.15
13年	25年	1.13	1.15	1.19	1.16	1.24	1.32	1.28	1.27	1.35	1.40	1.45	1.48	1.27	1.37
14年	26年	1.49	1.62	1.56	1.52	1.51	1.50	1.48	1.46	1.41	1.58	1.46	1.52	1.50	1.51
15年	27年	1.58	1.65	1.55	1.67	1.71	1.66	1.70	1.77	1.75	1.66	1.76	1.79	1.68	1.73
16年	28年	1.86	1.72	1.80	1.88	1.95	1.96	1.95	2.04	1.95	2.07	2.01	2.00	1.92	1.97
17年	29年	1.96	2.01	2.02	1.92	2.05	2.19	1.98	2.01	2.17	2.20	2.19	2.38	2.09	2.15
18年	30年	2.27	2.22	2.18	2.25	2.28	2.34	2.33	2.28	2.28	2.27	2.26	2.20	2.27	2.28
19年	元年	2.24	2.29	2.30	2.41	2.25	2.21	2.31	2.33	2.08	2.21	2.23	2.32	2.27	2.21
20年	2年	1.98	2.09	2.05	1.89	1.73	1.52	1.54	1.72	1.74	1.56	1.65			

(注) 令和元年12月以前の数値は、令和2年1月分公表時に新季節指数により改訂されている。

(注) 塗りつぶし部分は過去の最高と最低の数値。

(注) 年計及び年度計は実数値。

【参考】季節調整済 有効求人倍率(新規学卒者を除きパートタイムを含む)

西暦	和暦	1月	2月	3月	4月	5月	6月	7月	8月	9月	10月	11月	12月	年計	年度計
63年	38年	0.56	0.55	0.58	0.60	0.60	0.64	0.74	0.73	0.75	0.71	0.76	0.89	0.69	0.76
64年	39年	0.84	0.88	0.82	0.87	0.86	0.86	0.85	0.85	0.80	0.80	0.74	0.72	0.83	0.81
65年	40年	0.73	0.73	0.77	0.69	0.68	0.63	0.54	0.56	0.54	0.56	0.51	0.50	0.63	0.57
66年	41年	0.52	0.51	0.58	0.65	0.75	0.71	0.73	0.82	0.93	1.03	1.02	1.05	0.79	0.92
67年	42年	1.04	1.03	1.11	1.15	1.14	1.24	1.27	1.26	1.22	1.33	1.34	1.34	1.22	1.28
68年	43年	1.34	1.33	1.30	1.28	1.37	1.42	1.53	1.67	1.51	1.45	1.40	1.41	1.43	1.48
69年	44年	1.57	1.56	1.44	1.56	1.64	1.57	1.58	1.53	1.56	1.55	1.61	1.67	1.57	1.65
70年	45年	1.76	1.84	1.77	1.87	1.74	1.82	1.74	1.71	1.64	1.62	1.55	1.58	1.72	1.68
71年	46年	1.50	1.48	1.47	1.32	1.42	1.32	1.21	1.28	1.24	1.30	1.32	1.27	1.34	1.29
72年	47年	1.23	1.22	1.26	1.25	1.22	1.22	1.37	1.49	1.64	1.67	1.81	1.95	1.43	1.67
73年	48年	2.09	2.35	2.21	2.30	2.27	2.47	2.46	2.33	2.24	2.31	2.29	2.26	2.30	2.27
74年	49年	2.15	1.96	1.96	1.94	1.86	1.78	1.58	1.54	1.49	1.40	1.31	1.19	1.67	1.41
75年	50年	1.03	0.95	0.90	0.95	0.90	0.85	0.84	0.86	0.78	0.74	0.70	0.68	0.84	0.79
76年	51年	0.71	0.77	0.81	0.85	0.80	0.79	0.80	0.81	0.79	0.78	0.77	0.80	0.79	0.78
77年	52年	0.81	0.80	0.77	0.72	0.73	0.73	0.71	0.70	0.71	0.73	0.70	0.69	0.74	0.71
78年	53年	0.68	0.69	0.64	0.59	0.62	0.63	0.66	0.70	0.72	0.73	0.77	0.75	0.68	0.72
79年	54年	0.78	0.78	0.86	0.89	0.96	0.97	0.97	0.94	0.94	0.94	0.91	0.89	0.90	0.94
80年	55年	0.91	0.89	0.90	0.86	0.85	0.85	0.81	0.78	0.78	0.75	0.83	0.81	0.83	0.83
81年	56年	0.80	0.80	0.78	0.75	0.70	0.66	0.69	0.68	0.66	0.62	0.61	0.60	0.69	0.66
82年	57年	0.60	0.58	0.56	0.60	0.63	0.64	0.65	0.64	0.62	0.66	0.63	0.62	0.62	0.60
83年	58年	0.61	0.57	0.55	0.55	0.55	0.53	0.53	0.54	0.55	0.55	0.56	0.56	0.55	0.56
84年	59年	0.58	0.60	0.60	0.62	0.63	0.62	0.62	0.61	0.58	0.60	0.62	0.63	0.61	0.62
85年	60年	0.63	0.62	0.62	0.60	0.61	0.61	0.62	0.62	0.62	0.61	0.61	0.62	0.62	0.61
86年	61年	0.63	0.60	0.60	0.59	0.58	0.56	0.57	0.55	0.57	0.56	0.54	0.56	0.58	0.57
87年	62年	0.57	0.60	0.62	0.66	0.64	0.66	0.73	0.79	0.83	0.89	0.92	0.93	0.73	0.83
88年	63年	0.95	0.97	1.02	1.07	1.08	1.11	1.20	1.16	1.17	1.18	1.19	1.22	1.11	1.18
89年	元年	1.24	1.27	1.28	1.29	1.34	1.31	1.31	1.30	1.35	1.37	1.42	1.42	1.33	1.37
90年	02年	1.45	1.46	1.46	1.51	1.48	1.48	1.44	1.42	1.40	1.38	1.38	1.43	1.44	1.42
91年	03年	1.38	1.39	1.39	1.40	1.41	1.41	1.41	1.35	1.33	1.31	1.30	1.32	1.36	1.31
92年	04年	1.23	1.17	1.12	1.07	1.01	1.01	0.99	0.97	0.95	0.92	0.90	0.85	1.01	0.92
93年	05年	0.83	0.80	0.74	0.71	0.69	0.67	0.64	0.62	0.60	0.58	0.55	0.53	0.66	0.59
94年	06年	0.53	0.51	0.51	0.50	0.50	0.50	0.51	0.51	0.52	0.48	0.47	0.49	0.50	0.49
95年	07年	0.47	0.47	0.47	0.47	0.48	0.47	0.47	0.47	0.48	0.49	0.49	0.50	0.48	0.50
96年	08年	0.52	0.53	0.55	0.55	0.55	0.54	0.54	0.54	0.54	0.56	0.58	0.58	0.55	0.56
97年	09年	0.58	0.57	0.57	0.57	0.57	0.56	0.55	0.55	0.53	0.52	0.50	0.49	0.55	0.52
98年	10年	0.48	0.48	0.45	0.44	0.44	0.42	0.42	0.42	0.42	0.40	0.39	0.38	0.43	0.41
99年	11年	0.39	0.38	0.38	0.36	0.37	0.37	0.37	0.36	0.38	0.38	0.39	0.40	0.38	0.39
00年	12年	0.41	0.41	0.43	0.44	0.46	0.48	0.49	0.50	0.51	0.52	0.53	0.55	0.48	0.51
01年	13年	0.54	0.54	0.55	0.62	0.58	0.56	0.56	0.55	0.53	0.51	0.50	0.48	0.54	0.52
02年	14年	0.47	0.46	0.46	0.45	0.45	0.45	0.46	0.48	0.48	0.48	0.49	0.48	0.47	0.48
03年	15年	0.50	0.51	0.52	0.53	0.54	0.55	0.56	0.57	0.58	0.59	0.60	0.61	0.55	0.58
04年	16年	0.62	0.63	0.62	0.63	0.61	0.63	0.64	0.66	0.71	0.76	0.81	0.80	0.67	0.72
05年	17年	0.81	0.82	0.84	0.85	0.84	0.85	0.82	0.83	0.83	0.82	0.83	0.85	0.83	0.84
06年	18年	0.86	0.87	0.89	0.91	0.90	0.92	0.92	0.90	0.89	0.89	0.91	0.91	0.90	0.91
07年	19年	0.92	0.91	0.90	0.95	0.97	1.00	0.98	0.97	0.95	0.94	0.92	0.91	0.94	0.94
08年	20年	0.89	0.88	0.88	0.87	0.87	0.85	0.83	0.79	0.75	0.71	0.68	0.65	0.80	0.72
09年	21年	0.63	0.58	0.54	0.48	0.44	0.43	0.41	0.40	0.41	0.41	0.40	0.40	0.46	0.42
10年	22年	0.40	0.41	0.42	0.43	0.44	0.44	0.45	0.46	0.46	0.47	0.48	0.48	0.44	0.47
11年	23年	0.48	0.50	0.52	0.53	0.50	0.49	0.51	0.53	0.55	0.55	0.56	0.57	0.53	0.55
12年	24年	0.60	0.61	0.62	0.64	0.65	0.67	0.69	0.68	0.66	0.67	0.68	0.69	0.65	0.67
13年	25年	0.67	0.67	0.67	0.67	0.70	0.72	0.74	0.73	0.76	0.80	0.83	0.84	0.73	0.78
14年	26年	0.86	0.87	0.90	0.89	0.90	0.90	0.90	0.89	0.88	0.90	0.89	0.91	0.89	0.91
15年	27年	0.92	0.96	0.97	0.98	0.99	1.00	1.01	1.03	1.05	1.05	1.06	1.07	1.00	1.04
16年	28年	1.08	1.07	1.08	1.10	1.12	1.14	1.17	1.18	1.17	1.17	1.19	1.19	1.14	1.17
17年	29年	1.19	1.20	1.22	1.22	1.19	1.23	1.22	1.23	1.26	1.29	1.30	1.33	1.24	1.28
18年	30年	1.36	1.36	1.35	1.33	1.33	1.35	1.36	1.36	1.35	1.35	1.35	1.33	1.35	1.33
19年	元年	1.30	1.29	1.32	1.35	1.35	1.33	1.32	1.32	1.31	1.28	1.29	1.30	1.31	1.29
20年	2年	1.26	1.21	1.16	1.10	1.00	0.93	0.88	0.84	0.85	0.86	0.86			

(注) 令和元年12月以前の数値は、令和2年1月分公表時に新季節指数により改訂されている。

(注) 塗りつぶし部分は過去の最高と最低の数値。

(注) 年計及び年度計は実数値。