



令和3年3月新規学校卒業予定者の就職内定状況等について (大学等:令和2年11月1日現在、高校:令和2年10月末現在)

千葉労働局では、令和3年3月新規学校卒業予定者の就職内定状況等(大学等:令和2年11月1日現在、高校:令和2年10月末現在)を取りまとめました。その概要は次のとおりです。

I 就職内定状況

就職内定率は、大学等(大学・短大・高専・専修)が59.1%(前年同期比6.5ポイント減)、高校が55.7%(前年9月末日比(※)3.5ポイント減)と、いずれも前年度を下回りました。

1 新規大学等卒業予定者の就職内定状況等(令和2年11月1日現在)

【第1表】

- 就職内定率 59.1%で、前年同期比6.5ポイントの減
- 就職内定者数 14,661人で、前年同期比10.2%の減
- 求職者数 24,818人で、前年同期比0.3%の減

[大学(大学院を含む)]

- ・ 就職内定率 64.5%で、前年同期比7.1ポイントの減
- ・ 就職内定者数 11,330人で、前年同期比10.9%の減
- ・ 求職者数 17,559人で、前年同期比1.0%の減

[短大]

- ・ 就職内定率 33.9%で、前年同期比4.6ポイントの減
- ・ 就職内定者数 445人で、前年同期比12.6%の減
- ・ 求職者数 1,313人で、前年同期比0.8%の減

[専修学校(高専を含む)]

- ・ 就職内定率 48.5%で、前年同期比4.8ポイントの減
- ・ 就職内定者数 2,886人で、前年同期比7.1%の減
- ・ 求職者数 5,946人で、前年同期比1.9%の増

※ 上記調査は、千葉労働局管内の大学36校、短大10校、専修学校(高専含む)64校が11月1日時点で学生からの報告等により把握している内定状況等を取りまとめたものです。本調査は大学等の協力により可能な範囲で把握した数字を取りまとめており、報告のない学生や連絡の取れない学生などは未内定として計上しています。

なお、厚生労働省及び文部科学省が公表している「大学等卒業予定者の就職内定状況調査」は抽出調査として実施しており、調査時点ごとに、電話・面接等の方法により抽出した学生全員に対して、学校を通じて内定状況を確認した結果であり、調査方法等が異なることから、この調査と直接数値を比較できるものではありません。

2 新規高等学校・中学校卒業予定者のハローワーク求人に係る求人・求職・内定状況（令和2年10月末日現在）【第6表】

[高校]

- 就職内定率 55.7%で、前年9月末日比（※）3.5ポイントの減
- 就職内定者数 2,959人で、前年9月末日比（※）11.6%の減
- 求職者数 5,311人で、前年同期比7.2%の減
- 求人数 11,039人で、前年同期比19.8%の減
- 求人倍率 2.08倍で、前年同期比0.32ポイントの減

[中学]

- 求職者数 24人で、前年同期比9.1%の増
- 求人数 26人で、前年同期比59.4%の減
- 求人倍率 1.08倍で、前年同期比1.83ポイントの減

※ 対象は、学校やハローワークからの職業紹介を希望した生徒です。

※ 今年度は新型コロナウイルス感染症の感染拡大の影響により、令和3年3月新規高等学校卒業予定者に係る選考・内定開始期日は9月16日から10月16日に1か月後ろ倒しされました。10月末日の時点では半月分の集計であり、前年同期との比較では傾向を分析することが困難であることから、就職内定率、就職内定者数及び未就職者数は前年9月末日現在の数値と比較しています。

※ 新規中学校卒業予定者に係る選考・内定開始期日は1月1日からとなります。

II 新規学校卒業者に対する就職支援について

「新卒応援ハローワーク」等では、新規学校卒業者等の個別の状況に応じたきめ細かな支援を実施しています。

■ 「新卒応援ハローワーク」等における支援

- 就職支援ナビゲーターによる就職まで一貫した担当者制による個別支援（職業相談・応募先の選定・履歴書等の作成相談・面接指導など）
- 学校へのお出張相談・求人情報の提供
- 各種セミナー（所内セミナー、出張セミナー）、ガイダンスの開催
- 就職面接会・企業説明会の実施による中堅・中小企業とのマッチングの促進
- 保護者向けセミナーの開催
- 悩みを抱える学生等へ臨床心理士による心のケア（「新卒応援ハローワーク」のみ）

■ 卒業後3年以内既卒者の新卒扱い

- 学校等を卒業・修了後、少なくとも3年以内の方は新卒枠での応募受付を行うこと等、若者の雇用機会の拡大に協力をお願いしています。

名称	住所	時間	TEL
千葉新卒応援ハローワーク	千葉市中央区新町3-13 千葉TNビル1階	平日 10:15~19:00	043-307-4888
まつど新卒応援ハローワーク	松戸市松戸1307-1 松戸ビル3階 (ハローワーク松戸3階)	平日 8:30~17:15	047-367-8609 (48#)
ふなばし新卒応援ハローワーク	船橋市本町1-3-1フェイスビル9階 (ジョブカフェちば 併設)	平日 9:00~17:00	047-426-8474

※「新卒応援ハローワーク」以外では、各ハローワークの「学卒コーナー」にて就職支援を行っています。

【第1表】

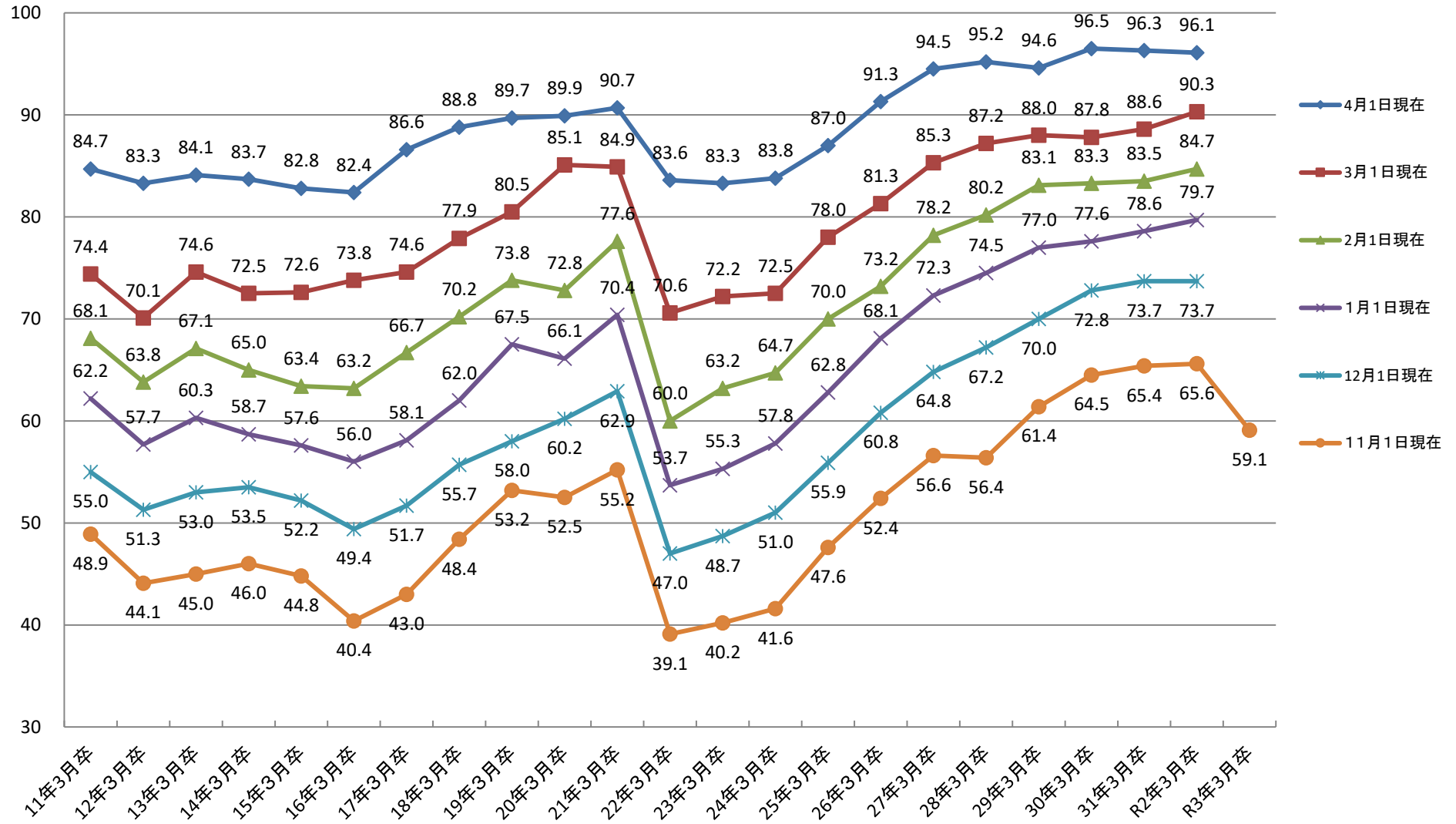
令和3年3月大学等新卒者就職状況(11月1日現在)

千葉労働局職業安定部

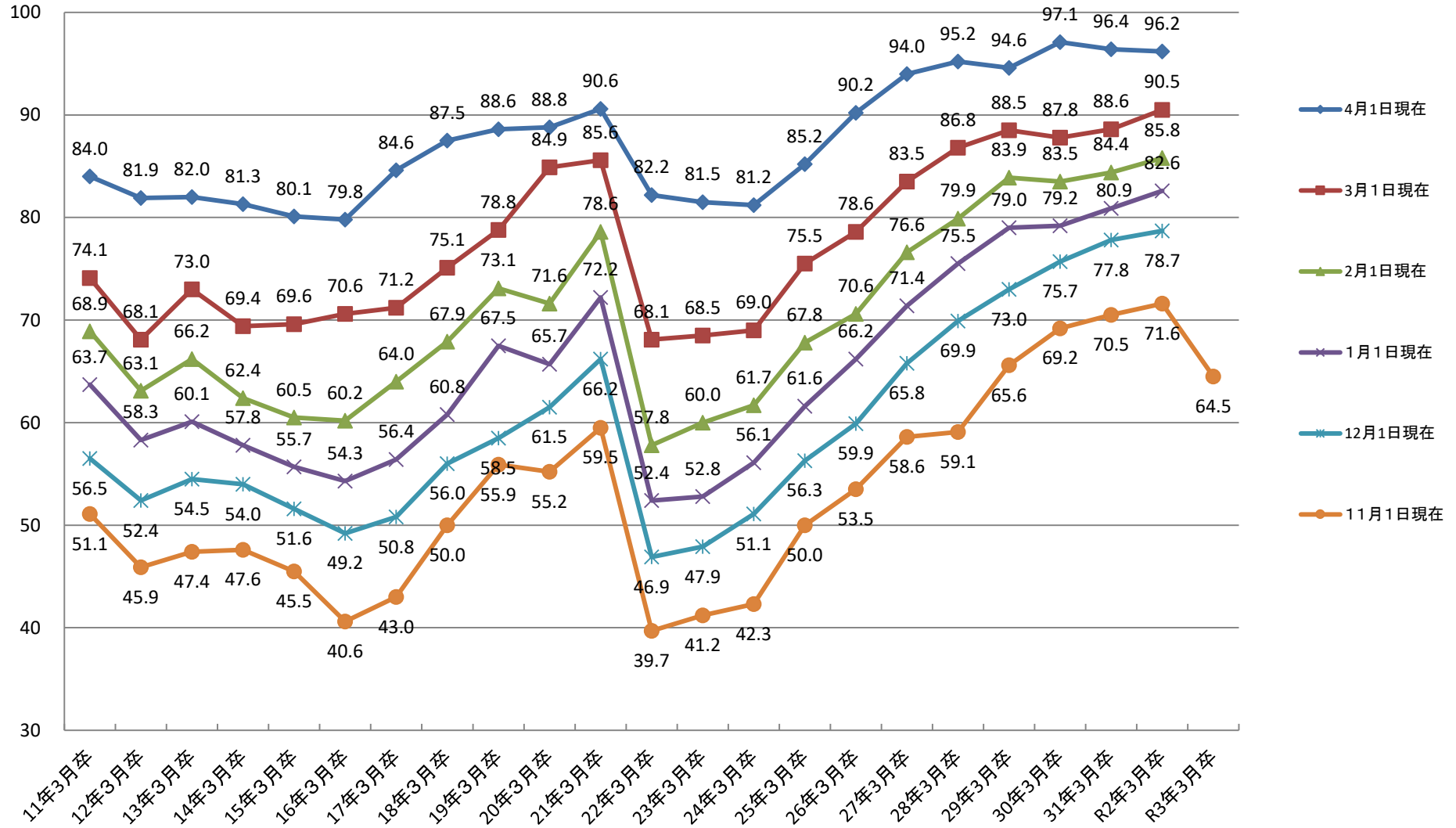
		令和3年3月卒業予定者		令和2年3月卒業予定者		前年同月比	
			女子		女子	% (ポイント)	女子
大学 (大学院)	卒業予定者	23,800	-	23,366	-	1.9 %	-
	求職者数	17,559	7,611	17,742	6,933	▲ 1.0 %	9.8 %
	就職内定者数 (内定率)	11,330 (64.5)	4,949 (65.0)	12,710 (71.6)	4,875 (70.3)	▲ 10.9 % (▲ 7.1P)	1.5 % (▲ 5.3P)
	未就職者数	6,229	2,662	5,032	2,058	23.8 %	29.3 %
	短期大学	卒業予定者	1,561	-	1,554	-	0.5 %
	求職者数	1,313	1,155	1,323	1,179	▲ 0.8 %	▲ 2.0 %
	就職内定者数 (内定率)	445 (33.9)	374 (32.4)	509 (38.5)	414 (35.1)	▲ 12.6 % (▲ 4.6P)	▲ 9.7 % (▲ 2.7P)
	未就職者数	868	781	814	765	6.6 %	2.1 %
専修学校 (高専)	卒業予定者	6,885	-	6,646	-	3.6 %	-
	求職者数	5,946	3,058	5,834	2,980	1.9 %	2.6 %
	就職内定者数 (内定率)	2,886 (48.5)	1,488 (48.7)	3,107 (53.3)	1,527 (51.2)	▲ 7.1 % (▲ 4.8P)	▲ 2.6 % (▲ 2.5P)
	未就職者数	3,060	1,570	2,727	1,453	12.2 %	8.1 %
	計	卒業予定者	32,246	-	31,566	-	2.2 %
求職者数		24,818	11,824	24,899	11,092	▲ 0.3 %	6.6 %
就職内定者数 (内定率)		14,661 (59.1)	6,811 (57.6)	16,326 (65.6)	6,816 (61.4)	▲ 10.2 % (▲ 6.5P)	▲ 0.1 % (▲ 3.8P)
未就職者数		10,157	5,013	8,573	4,276	18.5 %	17.2 %

※ 大学(大学院) 36校、短大 10校、専修学校(高専) 64校

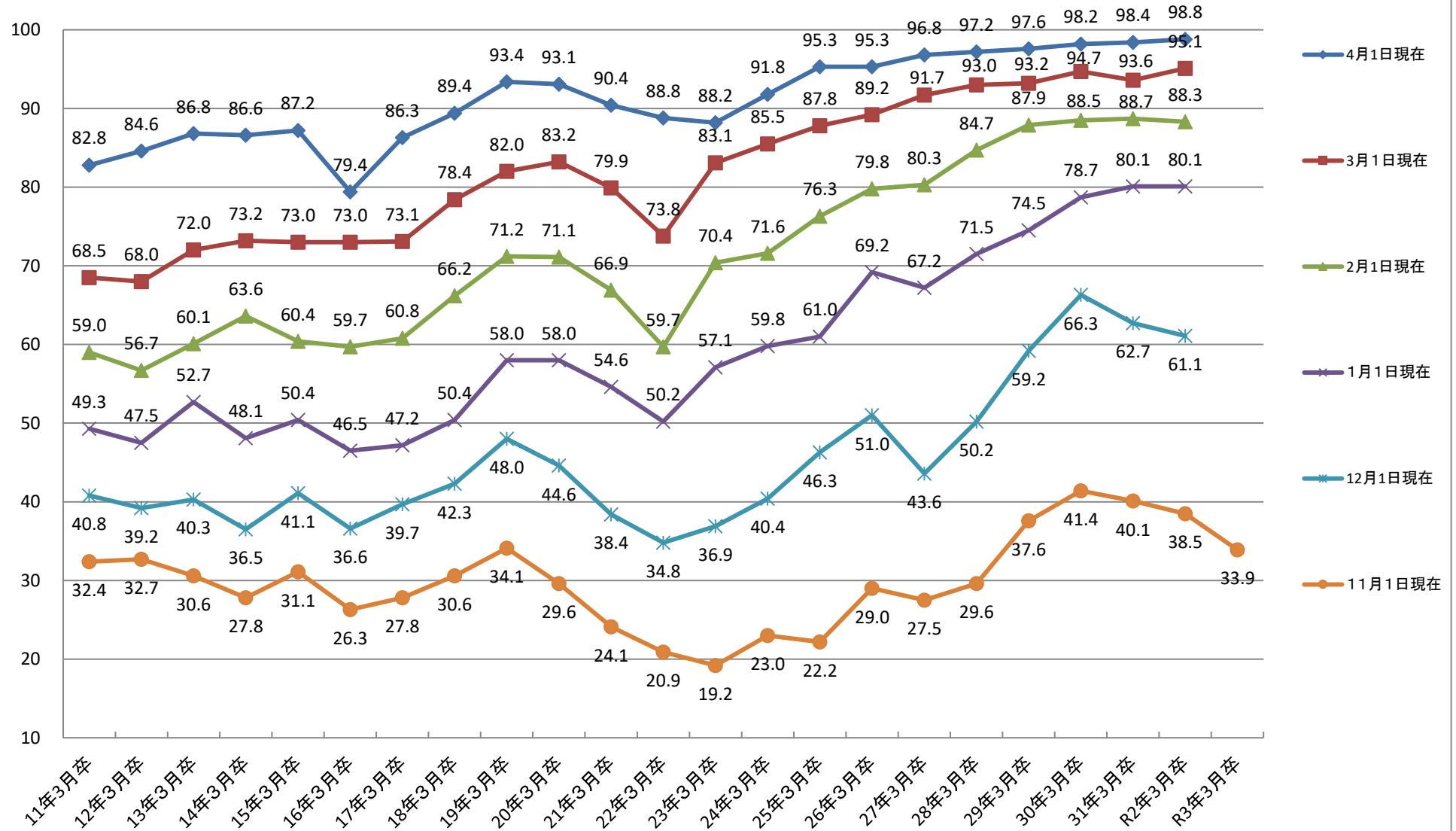
大学等の就職内定状況(大学、短大、専修計)



大学の就職内定状況

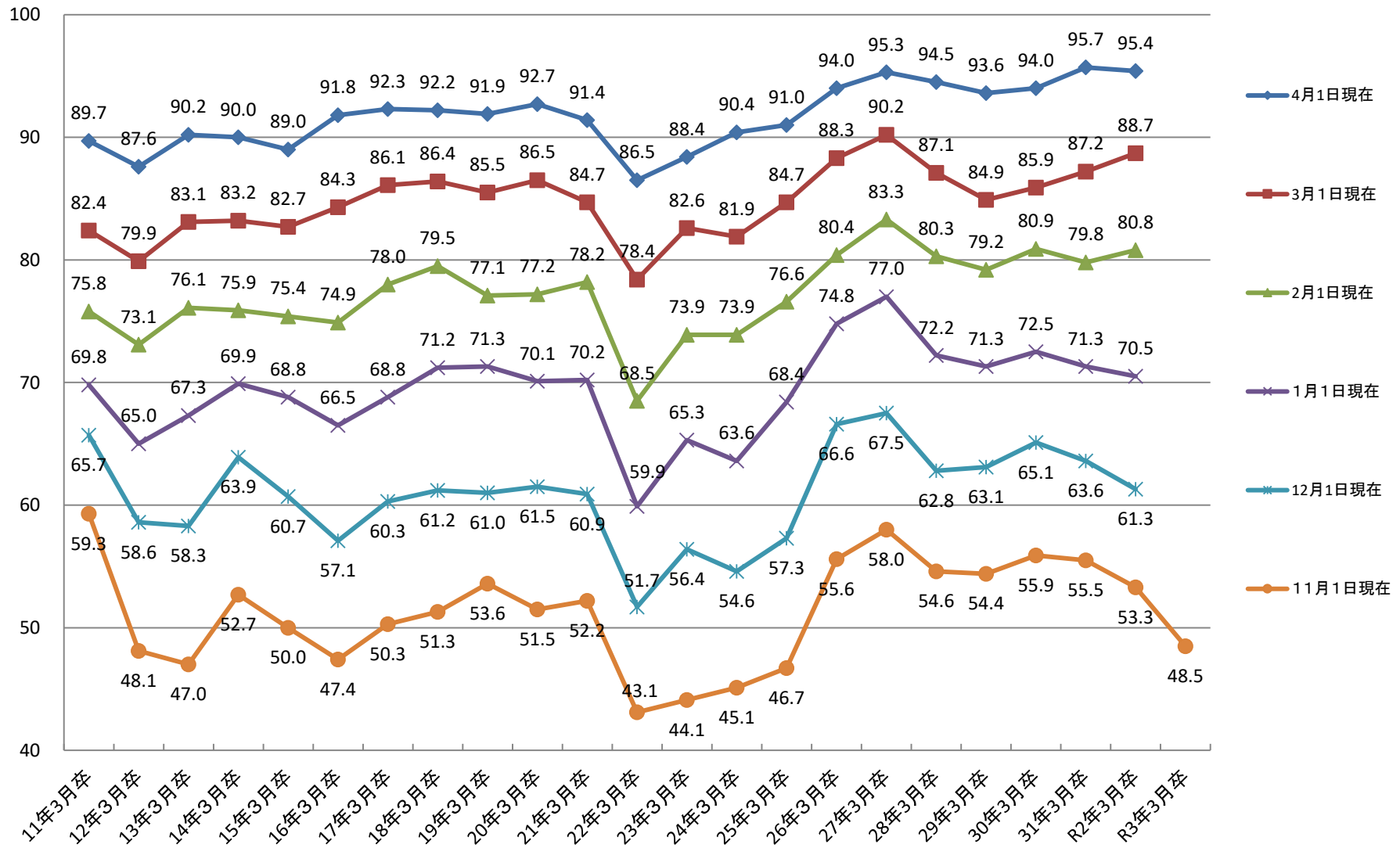


短大の就職内定状況



【第5表】
千葉労働局職業安定部

専修学校の就職内定状況



【第6表】

令和3年3月新規学校卒業予定者の求人・求職・就職内定状況（令和2年10月末現在）

千葉労働局職業安定部

項 目		令和3年3月 卒業生	令和2年3月 卒業生	対前年同月比
中学	1 求人数	26 人	64 人	▲ 59.4 %
	2 求職者数	24 人	22 人	9.1 %
	3 就職内定者数	0 人	0 人	- %
	4 求人倍率	1.08 倍	2.91 倍	▲ 1.83 P
	5 就職内定率	0.0 %	0.0 %	0.0 P
	6 未就職者数	24 人	22 人	9.1 %
高校	7 求人数	11,039 人	13,756 人	▲ 19.8 %
	8 求職者数	5,311 人	5,724 人	▲ 7.2 %
	9 就職内定者数	2,959 人	3,348 人	▲ 11.6 %
	10 求人倍率	2.08 倍	2.40 倍	▲ 0.32 P
	11 就職内定率	55.7 %	59.2 %	▲ 3.5 P
	12 未就職者数	2,352 人	2,310 人	1.8 %

注) 令和2年3月高校卒業者の就職内定者数、就職内定率及び未就職者数は令和元年9月末の数値です。

中学校卒業予定者に係る採用選考及び採用内定の開始日は1月1日からとなります。

令和3年3月高校新卒者の地域別求人・求職・就職状況

令和2年10月末現在

千葉労働局職業安定部

安定所名	求人数		求職者数				就職内定者数				求人倍率		就職内定率			
	人	前年比 %	男女計	前年比 %	うち女	前年比 %	男女計	前年比 %	うち女	前年比 %	倍	前年差 ポイント	男女計	前年差 %	うち女	前年差 %
計	(13,756) 11,039	▲ 19.8	(5,724) 5,311	▲ 7.2	(2,564) 2,306	▲ 10.1	(3,348) 2,959	▲ 11.6	(1,445) 1,259	▲ 12.9	(2.40) 2.08	▲ 0.32	(59.2) 55.7	▲ 3.5	(57.7) 54.6	▲ 3.1
千葉	(2,206) 1,843	▲ 16.5	(842) 641	▲ 23.9	(419) 292	▲ 30.3	(498) 411	▲ 17.5	(249) 187	▲ 24.9	(2.62) 2.88	0.26	(61.3) 64.1	2.8	(63.0) 64.0	1.0
市川	(1,079) 914	▲ 15.3	(393) 442	12.5	(155) 162	4.5	(193) 187	▲ 3.1	(70) 71	1.4	(2.75) 2.07	▲ 0.68	(48.7) 42.3	▲ 6.4	(44.9) 43.8	▲ 1.1
銚子	(536) 417	▲ 22.2	(374) 286	▲ 23.5	(152) 106	▲ 30.3	(228) 188	▲ 17.5	(86) 58	▲ 32.6	(1.43) 1.46	0.03	(62.5) 65.7	3.2	(59.7) 54.7	▲ 5.0
館山	(427) 387	▲ 9.4	(224) 239	6.7	(101) 112	10.9	(156) 167	7.1	(79) 78	▲ 1.3	(1.91) 1.62	▲ 0.29	(70.0) 69.9	▲ 0.1	(78.2) 69.6	▲ 8.6
木更津	(1,834) 1,511	▲ 17.6	(583) 540	▲ 7.4	(254) 245	▲ 3.5	(373) 337	▲ 9.7	(146) 168	15.1	(3.15) 2.80	▲ 0.35	(65.6) 62.4	▲ 3.2	(60.3) 68.6	8.3
佐原	(393) 364	▲ 7.4	(167) 212	26.9	(87) 101	16.1	(80) 87	8.8	(44) 41	▲ 6.8	(2.35) 1.72	▲ 0.63	(47.3) 41.0	▲ 6.3	(52.4) 40.6	▲ 11.8
茂原	(655) 527	▲ 19.5	(366) 405	10.7	(158) 169	7.0	(231) 229	▲ 0.9	(90) 81	▲ 10.0	(1.79) 1.30	▲ 0.49	(64.7) 56.5	▲ 8.2	(59.2) 47.9	▲ 11.3
松戸	(1,645) 1,272	▲ 22.7	(1,089) 1,028	▲ 5.6	(507) 475	▲ 6.3	(578) 551	▲ 4.7	(278) 255	▲ 8.3	(1.51) 1.24	▲ 0.27	(54.7) 53.6	▲ 1.1	(57.6) 53.7	▲ 3.9
船橋	(1,385) 1,207	▲ 12.9	(568) 529	▲ 6.9	(287) 251	▲ 12.5	(327) 257	▲ 21.4	(153) 116	▲ 24.2	(2.44) 2.28	▲ 0.16	(58.0) 48.6	▲ 9.4	(53.9) 46.2	▲ 7.7
成田	(1,705) 1,075	▲ 37.0	(366) 351	▲ 4.1	(160) 151	▲ 5.6	(225) 166	▲ 26.2	(94) 68	▲ 27.7	(4.66) 3.06	▲ 1.60	(60.3) 47.3	▲ 13.0	(57.7) 45.0	▲ 12.7
千葉南	(1,891) 1,522	▲ 19.5	(752) 638	▲ 15.2	(284) 242	▲ 14.8	(459) 379	▲ 17.4	(156) 136	▲ 12.8	(2.51) 2.39	▲ 0.12	(59.3) 59.4	0.1	(52.2) 56.2	4.0

注1 求職者数とは、学校又は公共職業安定所の紹介を希望する者のみの数である。

注2 就職内定者数及び就職内定率の()内は前年9月末、他の()内は前年同期における状況である。

高校生の就職内定状況

