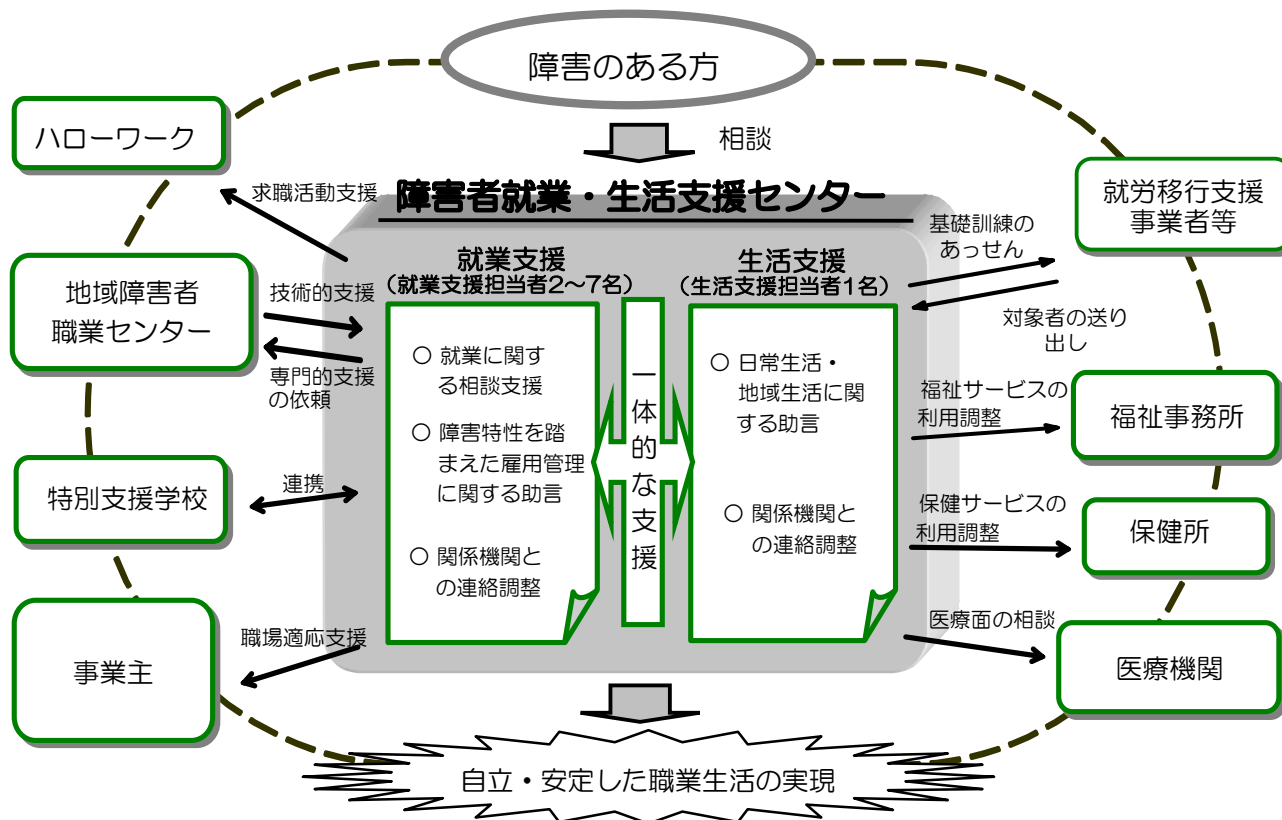


# 障害者就業・生活支援センターの概要

千葉県内16か所に配置されており、障害者のある方の身近な地域において、就業面と生活面の一体的な相談・支援を行う支援機関で、国と県から事業を委託された法人が運営しています。

一般企業で働きたい障害のある方等や障害者のある方の雇用に取り組んでいる、またはこれから取り組もうとしている企業の皆さまへの相談・支援を行っています。

## 雇用と福祉のネットワーク



## 業務内容

就業及びそれに伴う日常生活上の支援を必要とする障害のある方に対し、センター窓口での相談や職場・家庭訪問等を実施します。

### <就業面での支援>

- 就業に関する相談支援
  - ・ 就職に向けた準備支援（職業準備訓練、職場実習のあっせん）
  - ・ 就職活動の支援
  - ・ 職場定着に向けた支援
- 障害のある方それぞれの障害特性を踏まえた雇用管理についての事業所に対する助言
- 関係機関との連絡調整

### <生活面での支援>

- 日常生活・地域生活に関する助言
  - ・ 生活習慣の形成、健康管理、金銭管理等の日常生活の自己管理に関する助言
  - ・ 住居、年金、余暇活動など地域生活、生活設計に関する助言
- 関係機関との連絡調整