



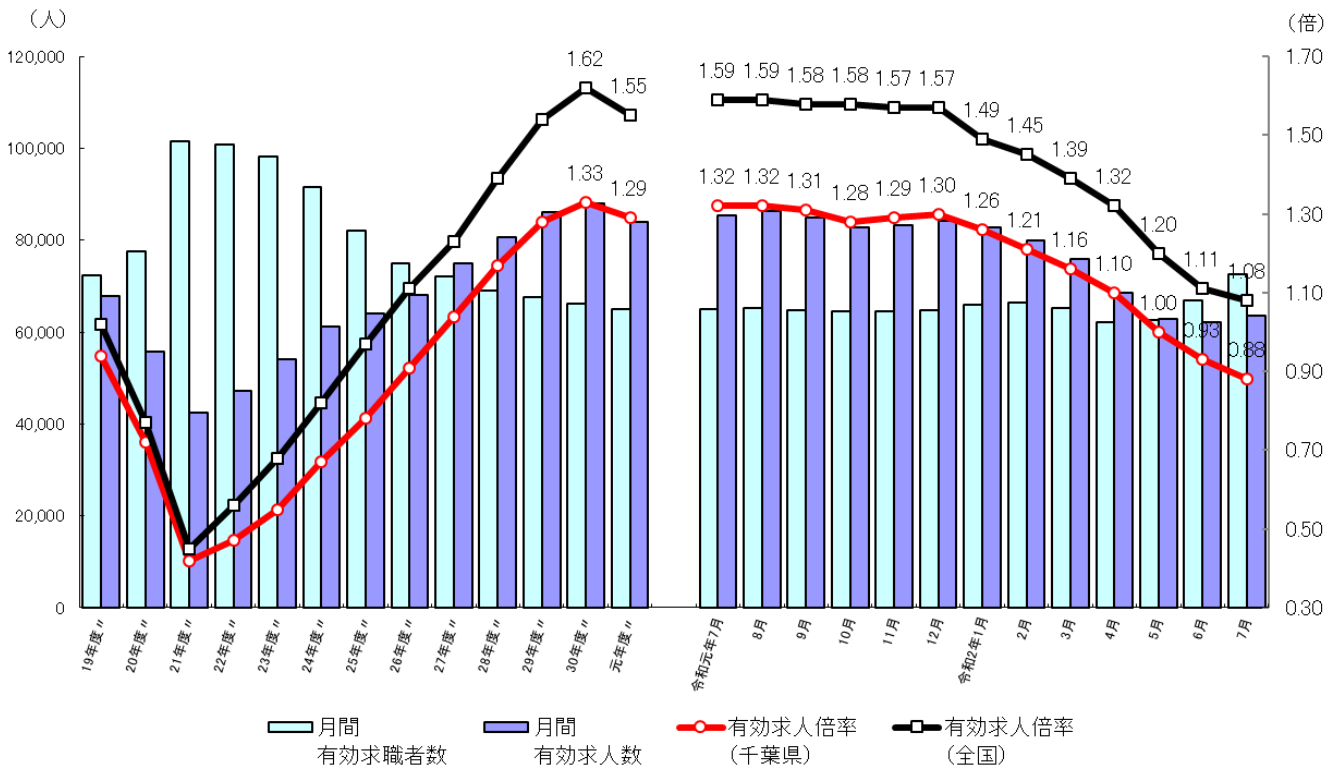
千葉労働局発表
令和2年9月1日

【照会先】
千葉労働局職業安定部職業安定課
課長 中村 芳明
地方労働市場情報官 鈴木 潤史
(代表電話)043(221)4081

最近の雇用失業情勢 (令和2年7月分)

- ・有効求人倍率（季節調整値）は0.88倍で、前月比0.05ポイント低下
- ・新規求人倍率（季節調整値）は1.54倍で、前月比0.02ポイント上昇

有効求人倍率、求人・求職の推移



(注) 月別の数値は季節調整値である。なお、令和元年12月以前の数値は、令和2年1月分公表時に新季節指数により改訂されている。

<雇用情勢の概況>

◎県内の雇用情勢は、求人が求職を下回っており、厳しさがみられる。

1 求人倍率

(第2表・第4表)

有効求人倍率(季節調整値)は0.88倍となり、前月比0.05ポイント低下

有効求人数(季節調整値)は前月比2.2%増、有効求職者数(同)は前月比8.4%増

新規求人倍率(季節調整値)は1.54倍となり、前月比0.02ポイント上昇

新規求人数(季節調整値)は前月比5.9%減、新規求職者数(同)は前月比7.0%減

正社員有効求人倍率は0.64倍となり、前年同月と比べ0.26ポイント低下 (第3表)

2 求人

(第2表・第4表)

有効求人数(原数値)は、前年同月と比べて26.2%減少(20ヵ月連続の減少)

新規求人数(原数値)は、前年同月と比べて30.1%減少(7ヵ月連続の減少)

新規求人(原数値)の前年同月比を産業別にみると、主要11産業全てで減少となり、

宿泊業、飲食サービス業(63.8%減)、製造業(38.9%減)、生活関連サービス業、娯楽業

(38.9%減)などの減少幅が大きかった。 (第5表)

3 求職

(第2表・第4表)

有効求職者数(原数値)は、前年同月と比べて11.2%増加(2ヵ月連続の増加)

新規求職者数(原数値)は、前年同月と比べて4.4%増加(2ヵ月連続の増加)

4 雇用保険受給者の状況

雇用保険受給者実人員は、23,007人と前年同月と比べて42.7%増加(11ヵ月連続の増加)

(第7表)

全国の動き

厚生労働省が発表した令和2年7月の有効求人倍率(季節調整値)は、1.08倍となり、前月に比べて0.03ポイント低下。新規求人倍率(季節調整値)は、1.72倍となり、前月と同水準。

有効求人(季節調整値)は前月に比べ2.5%増、有効求職者(同)は6.0%増。

新規求人(原数値)は前年同月に比べ28.6%減少。これを産業別にみると、宿泊業、飲食サービス業(44.0%減)、製造業(40.9%減)、生活関連サービス業、娯楽業(34.5%減)、情報通信業(34.1%減)、卸売業、小売業(33.4%減)などで減少となった。

第2表 一般職業紹介状況(新規学卒者を除きパートタイムを含む)【原数値】

年 月		年 月		元年 7月	対前月 増減率(差) (%、ポイント)	対前年同月 増減率(差) (%、ポイント)
		2年 7月	2年 6月			
全 数	1 月間有効求職者数	73,893	71,068	66,434	-	11.2
	2 新規求職申込件数	14,009	16,100	13,416	-	4.4
	3 月間有効求人	62,669	61,600	84,956	-	▲ 26.2
	4 新規求人	22,728	23,378	32,528	-	▲ 30.1
	5 就職件数	3,038	2,822	3,883	-	▲ 21.8
	6 有効求人倍率(3/1) (倍)	0.85	0.87	1.28	-	▲ 0.43
	季節調整値	0.88	0.93	1.32	▲ 0.05	-
	7 新規求人倍率(4/2) (倍)	1.62	1.45	2.42	-	▲ 0.80
	季節調整値	1.54	1.52	2.31	0.02	-
	8 就職率(5/2×100) (%)	21.7	17.5	28.9	-	▲ 7.2
常 用	9 充足数	2,602	2,399	3,127	-	▲ 16.8
	10 充足率(9/4×100) (%)	11.4	10.3	9.6	-	1.8
	11 月間有効求職者数	73,712	70,884	66,368	-	11.1
	12 新規求職申込件数	13,959	16,053	13,397	-	4.2
	13 月間有効求人	58,115	57,080	77,044	-	▲ 24.6
	14 新規求人	20,960	21,477	29,619	-	▲ 29.2
	15 就職件数	2,816	2,635	3,556	-	▲ 20.8
	16 有効求人倍率(13/11) (倍)	0.79	0.81	1.16	-	▲ 0.37
	17 新規求人倍率(14/12) (倍)	1.50	1.34	2.21	-	▲ 0.71
	18 就職率(15/12×100) (%)	20.2	16.4	26.5	-	▲ 6.3
19 充足数	2,417	2,246	2,861	-	▲ 15.5	
20 充足率(19/14×100) (%)	11.5	10.5	9.7	-	1.8	

(注)第2表 令和元年12月以前の求人倍率(季節調整値)の数値は、令和2年1月分公表時に新季節指数により改訂されている。

第3表 雇用形態別常用職業紹介状況(新規学卒者を除く)【原数値】

年 月		年 月		元年 7月	対前年同月 増減率(差) (%、ポイント)
		2年 7月	2年 6月		
パート タイム を除く 常用	1 月間有効求職者数	48,433	46,291	41,847	15.7
	2 新規求職申込件数	9,274	10,357	8,729	6.2
	3 月間有効求人	36,467	36,176	46,561	▲ 21.7
	4 新規求人	12,782	13,454	17,826	▲ 28.3
	5 就職件数	1,487	1,369	1,940	▲ 23.4
	6 有効求人倍率(3/1) (倍)	0.75	0.78	1.11	▲ 0.36
	7 新規求人倍率(4/2) (倍)	1.38	1.30	2.04	▲ 0.66
	8 就職率(5/2×100) (%)	16.0	13.2	22.2	▲ 6.2
	9 充足数	1,221	1,109	1,468	▲ 16.8
	10 充足率(9/4×100) (%)	9.6	8.2	8.2	1.4
正 社員	11 月間有効求人	30,971	30,442	37,748	▲ 18.0
	12 新規求人	10,645	11,494	14,149	▲ 24.8
	13 就職件数	1,209	1,092	1,582	▲ 23.6
	14 有効求人倍率(11/1) (倍)	0.64	0.66	0.90	▲ 0.26
	15 充足数	1,009	905	1,216	▲ 17.0
	16 充足率(15/12×100) (%)	9.5	7.9	8.6	0.9
常用 的 パート タイム	17 月間有効求職者数	25,279	24,593	24,521	3.1
	18 新規求職申込件数	4,685	5,696	4,668	0.4
	19 月間有効求人	21,648	20,904	30,483	▲ 29.0
	20 新規求人	8,178	8,023	11,793	▲ 30.7
	21 就職件数	1,329	1,266	1,616	▲ 17.8
	22 有効求人倍率(19/17) (倍)	0.86	0.85	1.24	▲ 0.38
	23 新規求人倍率(20/18) (倍)	1.75	1.41	2.53	▲ 0.78
	24 就職率(21/18×100) (%)	28.4	22.2	34.6	▲ 6.2
	25 充足数	1,196	1,137	1,393	▲ 14.1
	26 充足率(25/20×100) (%)	14.6	14.2	11.8	2.8

第4表-1 一般職業紹介状況(推移)(新規学卒者を除きパートタイムを含む)

令和2年7月

項目 年月	月間有効求職者数		月間有効求人数		有効求人倍率		新規求職申込件数		新規求人数		新規求人倍率		就職件数	
	季調	実数	季調	実数	季節調整値	実数	季調	実数	季調	実数	季節調整値	実数	季調	実数
	人	人	人	人	倍	倍	件	件	人	人	倍	倍	件	件
平成26年度	—	901,117	—	816,960	—	0.91	—	196,217	—	296,447	—	1.51	—	58,962
平成27年度	—	866,319	—	897,407	—	1.04	—	187,899	—	324,734	—	1.73	—	57,480
平成28年度	—	828,536	—	968,153	—	1.17	—	178,547	—	351,770	—	1.97	—	55,628
平成29年度	—	811,394	—	1,035,148	—	1.28	—	169,686	—	364,185	—	2.15	—	52,344
平成30年度	—	793,168	—	1,057,406	—	1.33	—	161,013	—	367,170	—	2.28	—	49,190
令和元年度	—	779,201	—	1,003,261	—	1.29	—	156,029	—	344,756	—	2.21	—	44,163
平成31年 4月	64,823	68,862	87,654	88,258	1.35	1.28	13,276	18,021	31,978	31,613	2.41	1.75	—	4,593
令和元年 5月	64,896	69,017	87,423	85,701	1.35	1.24	13,466	14,073	30,245	28,595	2.25	2.03	—	4,243
6月	64,703	67,997	85,974	84,124	1.33	1.24	13,414	12,601	29,656	27,519	2.21	2.18	—	3,919
7月	64,939	66,434	85,511	84,956	1.32	1.28	13,302	13,416	30,702	32,528	2.31	2.42	—	3,883
8月	65,231	65,023	86,338	85,269	1.32	1.31	13,270	11,804	30,887	29,191	2.33	2.47	—	3,347
9月	64,654	64,221	84,859	83,882	1.31	1.31	12,886	12,143	26,749	25,893	2.08	2.13	—	3,358
10月	64,511	64,873	82,816	83,545	1.28	1.29	13,023	13,320	28,843	32,005	2.21	2.40	—	3,902
11月	64,548	63,171	83,258	83,715	1.29	1.33	13,167	11,081	29,325	28,978	2.23	2.62	—	3,661
12月	64,828	59,972	84,146	83,458	1.30	1.39	13,072	9,564	30,274	26,598	2.32	2.78	—	3,261
令和2年 1月	66,026	60,982	82,893	81,177	1.26	1.33	13,397	13,932	26,514	28,569	1.98	2.05	—	2,651
2月	66,391	63,178	80,030	80,598	1.21	1.28	13,345	12,873	27,940	28,281	2.09	2.20	—	3,366
3月	65,171	65,471	75,789	78,578	1.16	1.20	12,380	13,201	25,341	24,986	2.05	1.89	—	3,979
4月	62,134	66,347	68,445	69,807	1.10	1.05	10,783	15,120	20,376	21,014	1.89	1.39	—	2,425
5月	62,668	66,666	62,794	61,865	1.00	0.93	12,801	12,882	22,082	19,726	1.73	1.53	—	1,959
6月	66,982	71,068	62,235	61,600	0.93	0.87	15,575	16,100	23,655	23,378	1.52	1.45	—	2,822
7月	72,636	73,893	63,630	62,669	0.88	0.85	14,480	14,009	22,252	22,728	1.54	1.62	—	3,038

第4表-2 一般職業紹介状況(推移)(増減率)(新規学卒者を除きパートタイムを含む)

令和2年7月

項目 年月	月間有効求職者数		月間有効求人数		新規求職申込件数		新規求人数		就職件数	
	季調	実数	季調	実数	季調	実数	季調	実数	季調	実数
	対前月 増減率	対前年同月 増減率	対前月 増減率	対前年同月 増減率	対前月 増減率	対前年同月 増減率	対前月 増減率	対前年同月 増減率	対前月 増減率	対前年同月 増減率
	%	%	%	%	%	%	%	%	%	%
平成26年度	—	▲ 8.7	—	6.3	—	▲ 5.0	—	4.7	—	▲ 5.8
平成27年度	—	▲ 3.9	—	9.8	—	▲ 4.2	—	9.5	—	▲ 2.5
平成28年度	—	▲ 4.4	—	7.9	—	▲ 5.0	—	8.3	—	▲ 3.2
平成29年度	—	▲ 2.1	—	6.9	—	▲ 5.0	—	3.5	—	▲ 5.9
平成30年度	—	▲ 2.2	—	2.2	—	▲ 5.1	—	0.8	—	▲ 6.0
令和元年度	—	▲ 1.8	—	▲ 5.1	—	▲ 3.1	—	▲ 6.1	—	▲ 10.2
平成31年 4月	▲ 1.0	▲ 3.3	1.1	▲ 1.5	0.2	▲ 4.0	4.9	2.8	—	▲ 4.2
令和元年 5月	0.1	▲ 4.7	▲ 0.3	▲ 3.8	1.4	▲ 9.8	▲ 5.4	▲ 10.6	—	▲ 10.0
6月	▲ 0.3	▲ 3.4	▲ 1.7	▲ 4.5	▲ 0.4	▲ 1.3	▲ 1.9	▲ 6.3	—	▲ 12.1
7月	0.4	▲ 1.2	▲ 0.5	▲ 3.4	▲ 0.8	3.9	3.5	3.9	—	▲ 1.2
8月	0.4	▲ 0.7	1.0	▲ 3.2	▲ 0.2	▲ 7.5	0.6	▲ 5.6	—	▲ 12.1
9月	▲ 0.9	▲ 0.7	▲ 1.7	▲ 3.5	▲ 2.9	2.7	▲ 13.4	▲ 9.4	—	▲ 9.1
10月	▲ 0.2	▲ 2.4	▲ 2.4	▲ 7.6	1.1	▲ 8.9	7.8	▲ 8.4	—	▲ 6.9
11月	0.1	▲ 2.3	0.5	▲ 6.9	1.1	▲ 4.8	1.7	▲ 4.8	—	▲ 9.8
12月	0.4	▲ 1.3	1.1	▲ 3.5	▲ 0.7	4.6	3.2	4.4	—	▲ 7.0
令和2年 1月	1.8	0.1	▲ 1.5	▲ 3.8	2.5	0.6	▲ 12.4	▲ 10.6	—	▲ 18.7
2月	0.6	▲ 0.2	▲ 3.5	▲ 7.5	▲ 0.4	▲ 6.0	5.4	▲ 13.0	—	▲ 17.4
3月	▲ 1.8	▲ 0.1	▲ 5.3	▲ 12.1	▲ 7.2	▲ 1.6	▲ 9.3	▲ 13.8	—	▲ 15.4
4月	▲ 4.7	▲ 3.7	▲ 9.7	▲ 20.9	▲ 12.9	▲ 16.1	▲ 19.6	▲ 33.5	—	▲ 47.2
5月	0.9	▲ 3.4	▲ 8.3	▲ 27.8	18.7	▲ 8.5	8.4	▲ 31.0	—	▲ 33.5
6月	6.9	4.5	▲ 0.9	▲ 26.8	21.7	27.8	7.1	▲ 15.0	—	▲ 28.0
7月	8.4	11.2	2.2	▲ 26.2	▲ 7.0	4.4	▲ 5.9	▲ 30.1	—	▲ 21.8

(注) 令和元年12月以前の数値は、令和2年1月分公表時に新季節指数により改訂されている。

第5表 主要産業別、規模別一般新規求人状況

○ 主要産業別、規模別 一般新規求人状況(新規学卒者を除く)

令和2年7月

産 業 ・ 規 模	全 数	一 般			パートタイム
		常 用	臨 時・季 節		
合 計	22,728	13,494	12,782	712	9,234
D 建設業	2,820	2,668	2,629	39	152
E 製造業	1,425	983	977	6	442
G 情報通信業	574	493	457	36	81
H 運輸業,郵便業	1,446	1,028	990	38	418
I 卸売業,小売業	2,149	1,118	1,068	50	1,031
L 学術研究,専門・技術サービス業	401	249	244	5	152
M 宿泊業,飲食サービス業	693	222	212	10	471
N 生活関連サービス業,娯楽業	827	401	391	10	426
O 教育,学習支援業	565	298	297	1	267
P 医療,福祉	7,224	3,386	3,358	28	3,838
R サービス業(他に分類されないもの)	3,627	2,152	1,696	456	1,475
(規模別)					
29人以下	14,494	8,873	8,325	548	5,621
30~99人	5,254	3,043	2,946	97	2,211
100~299人	2,049	1,129	1,098	31	920
300~499人	497	254	239	15	243
500~999人	269	95	87	8	174
1,000人以上	165	100	87	13	65
合 計	▲ 30.1	▲ 29.5	▲ 28.3	▲ 45.5	▲ 31.1
D 建設業	▲ 10.9	▲ 11.2	▲ 10.8	▲ 29.1	▲ 6.7
E 製造業	▲ 38.9	▲ 40.1	▲ 39.2	▲ 82.9	▲ 36.1
G 情報通信業	▲ 33.0	▲ 36.5	▲ 37.3	▲ 23.4	0.0
H 運輸業,郵便業	▲ 16.9	▲ 20.3	▲ 20.4	▲ 19.1	▲ 7.3
I 卸売業,小売業	▲ 32.0	▲ 13.6	▲ 13.4	▲ 18.0	▲ 44.7
L 学術研究,専門・技術サービス業	▲ 22.1	▲ 38.2	▲ 33.0	▲ 87.2	35.7
M 宿泊業,飲食サービス業	▲ 63.8	▲ 76.3	▲ 77.3	150.0	▲ 51.8
N 生活関連サービス業,娯楽業	▲ 38.9	▲ 33.3	▲ 34.3	66.7	▲ 43.4
O 教育,学習支援業	▲ 17.5	▲ 16.1	▲ 15.9	▲ 50.0	▲ 19.1
P 医療,福祉	▲ 23.5	▲ 25.7	▲ 25.6	▲ 34.9	▲ 21.5
R サービス業(他に分類されないもの)	▲ 38.2	▲ 36.5	▲ 31.6	▲ 49.8	▲ 40.5
(規模別)					
29人以下	▲ 29.6	▲ 28.2	▲ 26.1	▲ 49.7	▲ 31.9
30~99人	▲ 35.9	▲ 33.6	▲ 33.5	▲ 35.8	▲ 38.9
100~299人	▲ 21.7	▲ 29.2	▲ 29.8	3.3	▲ 10.1
300~499人	▲ 5.5	▲ 15.9	▲ 14.9	▲ 28.6	8.5
500~999人	▲ 17.2	▲ 29.1	▲ 29.3	▲ 27.3	▲ 8.9
1,000人以上	▲ 36.5	▲ 40.8	▲ 47.3	225.0	▲ 28.6

○ 主要産業における対前年同月比の推移(新規学卒者を除く)

単位: %

産 業	元 年						2 年						
	7月	8月	9月	10月	11月	12月	1月	2月	3月	4月	5月	6月	7月
合 計	3.9	▲ 5.6	▲ 9.4	▲ 8.4	▲ 4.8	4.4	▲ 10.6	▲ 13.0	▲ 13.8	▲ 33.5	▲ 31.0	▲ 15.0	▲ 30.1
D 建設業	15.0	2.0	▲ 9.9	▲ 4.4	4.0	26.2	▲ 8.1	2.2	5.9	▲ 9.4	▲ 7.1	8.4	▲ 10.9
E 製造業	13.7	▲ 4.2	▲ 17.2	▲ 2.5	▲ 10.9	▲ 1.9	▲ 13.9	▲ 16.6	▲ 16.8	▲ 35.2	▲ 48.7	▲ 18.3	▲ 38.9
G 情報通信業	14.7	12.8	0.8	▲ 0.8	▲ 2.4	▲ 5.0	▲ 10.5	▲ 15.9	▲ 31.6	▲ 23.2	▲ 14.7	▲ 24.7	▲ 33.0
H 運輸業,郵便業	▲ 5.8	▲ 13.9	▲ 8.6	7.2	▲ 16.8	▲ 18.2	1.7	▲ 8.2	▲ 21.5	▲ 24.6	▲ 38.2	▲ 34.3	▲ 16.9
I 卸売業,小売業	22.4	▲ 10.8	2.4	17.2	12.0	41.0	▲ 20.0	▲ 0.4	▲ 31.8	▲ 43.9	▲ 42.0	▲ 36.6	▲ 32.0
L 学術研究,専門・技術サービス業	▲ 16.3	32.0	▲ 9.3	▲ 26.4	11.6	11.6	2.6	▲ 18.1	▲ 3.0	▲ 10.9	▲ 10.7	5.3	▲ 22.1
M 宿泊業,飲食サービス業	13.6	7.1	▲ 24.6	▲ 10.6	▲ 14.5	▲ 30.9	▲ 37.8	▲ 47.7	▲ 49.2	▲ 64.4	▲ 58.6	▲ 41.8	▲ 63.8
N 生活関連サービス業,娯楽業	3.0	7.1	▲ 18.3	▲ 33.5	28.7	▲ 15.0	▲ 19.7	▲ 2.9	▲ 7.3	▲ 53.9	▲ 38.6	▲ 21.4	▲ 38.9
O 教育,学習支援業	18.1	▲ 5.3	▲ 15.0	10.4	15.8	5.1	10.0	6.5	▲ 7.9	▲ 27.1	▲ 44.9	▲ 10.0	▲ 17.5
P 医療,福祉	13.7	0.5	▲ 6.5	▲ 2.7	▲ 5.4	3.3	▲ 2.3	▲ 9.0	3.5	▲ 19.3	▲ 13.2	▲ 2.2	▲ 23.5
R サービス業(他に分類されないもの)	▲ 20.0	▲ 20.2	▲ 17.4	▲ 26.4	▲ 21.7	▲ 6.2	▲ 23.8	▲ 31.7	▲ 27.1	▲ 47.9	▲ 52.4	▲ 29.3	▲ 38.2

(注) 1. 平成19年11月改定の「日本標準産業分類」に基づく区分により表章した。

(注) 2. (―)は、前年同月の値が0であるため、計算できない。

第5表-2 主要産業別新規求人動向

令和2年7月

○前年同月比で減少幅の大きな産業（ハローワーク13所の動き）【原数値】

- 宿泊業、飲食サービス業（75～77） 693人 前年同月比 63.8%減 1,223人減
 - ・中央地域のその他の飲食店から調理補助などの求人減少（432人）がみられた。
 - ・西地域のそば・うどん店から製造販売などの求人減少（97人）がみられた。
 - ・中央地域の酒場、ビヤホールから調理スタッフなどの求人減少（63人）がみられた。

- 製造業（09～32） 1,425人 前年同月比 38.9%減 909人減
 - ・中央地域の医療用機械器具製造業者から営業などの求人減少（31人）がみられた。
 - ・中央地域の製鋼・製鋼圧延業者から設備操業などの求人減少（29人）がみられた。
 - ・西地域のパン・菓子製造業者から菓子製造などの求人減少（20人）がみられた。

- 生活関連サービス業、娯楽業（78～80） 827人 前年同月比 38.9%減 527人減
 - ・中央地域の美容業者から美容師などの求人減少（147人）がみられた。
 - ・西地域の衣服縫製修理業者から縫製スタッフなどの求人減少（87人）がみられた。
 - ・中央地域の美容業者から美容師などの求人減少（33人）がみられた。

- サービス業（他に分類されないもの）（88～96） 3,627人 前年同月比 38.2%減 2,242人減
 - ・西地域の警備業者から交通誘導などの求人減少（290人）がみられた。
 - ・西地域の労働者派遣業者から派遣スタッフなどの求人減少（248人）がみられた。
 - ・東地域の建物サービス業者から空港関連業務などの求人減少（188人）がみられた。

- 情報通信業（37～41） 574人 前年同月比 33.0%減 283人減
 - ・中央地域のソフトウェア業者からシステムエンジニアなどの求人減少（50人）がみられた。
 - ・中央地域の情報処理・提供サービス業者から外勤スタッフなどの求人減少（38人）がみられた。
 - ・中央地域の情報処理・提供サービス業者からプログラマーなどの求人減少（28人）がみられた。

(注) ハローワーク地域区分

中央地域（千葉所、木更津所、千葉南所）

西地域（市川所、松戸所、野田出張所、船橋所）

東地域（銚子所、佐原所、成田所）

南地域（館山所、茂原所、いすみ出張所）

第6表 新規求職申込件数及び有効求職者数の推移（常用）

		常用計（常用フルタイム＋常用的パート）				前年同月比	
		令和2年7月	令和2年6月	前月比	令和元年7月		
1	新規求職申込件数	計	13,959	16,053	▲ 13.0	13,397	4.2
		男	6,799	7,656	▲ 11.2	6,468	5.1
		女	7,153	8,389	▲ 14.7	6,889	3.8
	1のうち在職者	2,680	3,050	▲ 12.1	3,077	▲ 12.9	
	1のうち離職者	10,123	11,741	▲ 13.8	9,065	11.7	
	うち事業主都合離職者等	3,504	4,145	▲ 15.5	2,310	51.7	
	うち自己都合離職者等	5,736	6,599	▲ 13.1	5,952	▲ 3.6	
	うち自営・その他	154	175	▲ 12.0	157	▲ 1.9	
	1のうち無業者	1,156	1,262	▲ 8.4	1,255	▲ 7.9	
	2	月間有効求職者数	計	73,712	70,884	4.0	66,368
男			37,460	36,709	2.0	32,767	14.3
女			36,166	34,090	6.1	33,433	8.2

(注)1. 新規求職申込件数の内訳は、「常用」で集計されているため「一般」の数値(本日配付資料の原数値)とは一致しない。

2. 性別を記入しない求職申込が可能のため、男女の数値の和と計欄の数値とは一致しない。

3. 「1のうち離職者」欄と「その内訳3項目」の欄は、主要な項目のみ記載のため合計数と一致しない。

第7表 雇用保険受給者実人員の推移

区分	19年度		20年度		21年度		22年度		23年度		24年度		25年度		26年度		27年度		28年度		29年度		30年度		元年度	
	平均	人員	平均	人員	平均	人員	平均	人員	平均	人員	平均	人員	平均	人員	平均	人員	平均	人員	平均	人員	平均	人員	平均	人員	平均	人員
受給者実人員	21,982	22,555	32,697	28,447	25,507	23,831	20,828	18,178	17,078	15,843	15,321	15,252	15,795													
前年度比	▲ 5.0	2.6	45.0	▲ 13.0	▲ 10.3	▲ 6.6	▲ 12.6	▲ 12.7	▲ 6.1	▲ 7.2	▲ 3.3	▲ 0.5	3.6													

単位:人・%

区分	令和2年												
	7月	8月	9月	10月	11月	12月	1月	2月	3月	4月	5月	6月	7月
受給者実人員	16,127	16,260	16,195	16,645	16,103	16,449	16,248	15,342	15,990	15,358	15,905	21,068	23,007
前年同月比	0.1	▲ 3.2	1.7	1.5	3.3	10.9	10.7	7.2	14.2	9.6	5.8	39.2	42.7

第8表 職業別有効求人、有効求職、有効求人倍率の状況(常用(パートを含む))(原数値)

職業別	項目	月間有効求人数						月間有効求職者数						月間有効求人倍率										
		元年7月		2年7月		前年同月比		元年7月		2年7月		前年同月比		元年7月		2年7月		前年同月比						
		7月	7月	7月	7月	%	7月	7月	7月	7月	%	7月	7月	7月	7月	%	7月	7月	%					
合計		77,044	58,115	▲ 24.6	66,368	73,712	11.1	73,712	73,712	1.16	0.79	▲ 0.37	1.16	0.79	▲ 0.37	1.16	0.79	▲ 0.37	1.16	0.79	▲ 0.37	1.16	0.79	▲ 0.37
A 管理的職業		344	285	▲ 17.2	293	355	21.2	355	355	1.17	0.80	▲ 0.37	1.17	0.80	▲ 0.37	1.17	0.80	▲ 0.37	1.17	0.80	▲ 0.37	1.17	0.80	▲ 0.37
B 専門的・技術的職業		15,789	13,090	▲ 17.1	8,994	9,473	5.3	9,473	9,473	1.76	1.38	▲ 0.38	1.76	1.38	▲ 0.38	1.76	1.38	▲ 0.38	1.76	1.38	▲ 0.38	1.76	1.38	▲ 0.38
C 事務的職業		7,033	4,867	▲ 30.8	22,006	21,520	▲ 2.2	21,520	21,520	0.32	0.23	▲ 0.09	0.32	0.23	▲ 0.09	0.32	0.23	▲ 0.09	0.32	0.23	▲ 0.09	0.32	0.23	▲ 0.09
D 販売の職業		6,805	4,035	▲ 40.7	5,509	5,141	▲ 6.7	5,141	5,141	1.24	0.78	▲ 0.46	1.24	0.78	▲ 0.46	1.24	0.78	▲ 0.46	1.24	0.78	▲ 0.46	1.24	0.78	▲ 0.46
E サービスの職業		18,208	13,783	▲ 24.3	6,435	7,243	12.6	7,243	7,243	2.83	1.90	▲ 0.93	2.83	1.90	▲ 0.93	2.83	1.90	▲ 0.93	2.83	1.90	▲ 0.93	2.83	1.90	▲ 0.93
F 保安の職業		4,190	2,628	▲ 37.3	605	647	6.9	647	647	6.93	4.06	▲ 2.87	6.93	4.06	▲ 2.87	6.93	4.06	▲ 2.87	6.93	4.06	▲ 2.87	6.93	4.06	▲ 2.87
G 農林漁業の職業		442	410	▲ 7.2	458	451	▲ 1.5	451	451	0.97	0.91	▲ 0.06	0.97	0.91	▲ 0.06	0.97	0.91	▲ 0.06	0.97	0.91	▲ 0.06	0.97	0.91	▲ 0.06
H 生産工程の職業		6,606	4,364	▲ 33.9	3,334	3,394	1.8	3,394	3,394	1.98	1.29	▲ 0.69	1.98	1.29	▲ 0.69	1.98	1.29	▲ 0.69	1.98	1.29	▲ 0.69	1.98	1.29	▲ 0.69
I 輸送・機械運転の職業		4,911	3,836	▲ 21.9	2,456	2,906	18.3	2,906	2,906	2.00	1.32	▲ 0.68	2.00	1.32	▲ 0.68	2.00	1.32	▲ 0.68	2.00	1.32	▲ 0.68	2.00	1.32	▲ 0.68
J 建設・採掘の職業		4,939	5,429	9.9	742	768	3.5	768	768	6.66	7.07	0.41	6.66	7.07	0.41	6.66	7.07	0.41	6.66	7.07	0.41	6.66	7.07	0.41
K 運搬・清掃・包装等の職業		7,777	5,388	▲ 30.7	11,108	10,341	▲ 6.9	10,341	10,341	0.70	0.52	▲ 0.18	0.70	0.52	▲ 0.18	0.70	0.52	▲ 0.18	0.70	0.52	▲ 0.18	0.70	0.52	▲ 0.18

単位:人・%・倍・ポイント

(注)1. 職業別常用求人・求職状況報告(月報)により主な職業のみを記載したため、職業の和と合計は一致しない。

(注)2. 月間有効求人倍率欄の前年同月比は、前年同月との増減をポイントで表示している。

第9表 公共職業安定所別求職・求人・紹介・就職・充足・求人倍率

(令和2年7月内容)

千 葉 県 計	① 一般(新規卒者を除きパートタイムを含む)				② 求人倍率			③ ①のうちパート					
	新規求職	有効求職	新規求人	有効求人	紹介件数	就職件数	充足数	新規	有効	新規求職	有効求職	新規求人	有効求人
原数	14,009	73,893	22,728	62,669	17,077	3,038	2,602	(1.45)	(0.87)				
値	4.4	11.2	▲ 30.1	▲ 26.2	▲ 14.4	▲ 21.8	▲ 16.8	▲ 0.80ホ	▲ 0.43ホ	4,719	25,408	9,234	24,192
季調値	14,480	72,636	22,252	63,630				(1.52)	(0.93)	0.9	3.5	▲ 31.1	▲ 30.8
前月比	▲ 7.0	8.4	▲ 5.9	2.2				1.54	0.88				
	11.3	14.5	▲ 40.4	▲ 33.4				0.02ホ	▲ 0.05ホ				
千葉	2,052	11,497	5,332	14,145	2,661	498	680	(2.31)	(1.33)	6.1	8.9	▲ 37.3	▲ 35.6
市川	1,308	7,120	▲ 12.5	▲ 15.0				2.60	1.23	692	3,974	2,228	5,672
銚子	21.2	4.1	▲ 33.2	▲ 27.1				(1.21)	(0.73)	18.9	10.4	▲ 33.0	▲ 18.6
館山	▲ 22.3	▲ 2.1	▲ 11.6	▲ 24.3	447	141	102	1.42	0.72	371	2,080	588	1,938
木更津	0.5	1.0	▲ 48.8	▲ 22.5	936	193	176	(1.18)	(0.81)	26.5	▲ 0.9	▲ 46.6	▲ 35.8
佐原	261	1,395	769	2,000	322	121	105	1.36	0.80	167	810	221	587
茂原	▲ 6.3	7.5	▲ 17.7	▲ 11.7				(2.05)	(1.33)	▲ 7.0	▲ 3.8	▲ 15.6	▲ 30.7
(いすみ)	▲ 5.5	16.5	▲ 25.2	▲ 23.9				2.65	1.43	119	579	401	929
松戸	▲ 1.8	8.1	▲ 29.7	▲ 28.9	604	149	121	(2.43)	(1.38)	8.2	▲ 1.6	▲ 28.1	▲ 20.5
(野田)	▲ 0.7	7.0	▲ 22.4	▲ 24.4	936	193	176	1.66	1.32	290	1,409	391	1,276
船橋	2,504	13,356	3,646	9,515	354	89	62	(1.33)	(0.81)	2.0	5.9	▲ 42.8	▲ 28.1
成田	1,231	6,245	1,465	3,946	604	149	121	1.40	0.80	100	481	115	346
千葉南	▲ 5.3	6.8	▲ 7.3	▲ 13.4				(1.29)	(0.82)	▲ 5.5	▲ 5.5	▲ 16.2	▲ 17.5
	1,369	6,991	2,305	6,534	120	44	43	1.73	0.89	156	882	331	861
					120	44	43	(1.35)	(0.68)	▲ 29.4	3.6	▲ 1.0	0.4
					3720	511	352	1.95	0.71	36	318	104	283
					455	92	69	(1.00)	(0.63)	▲ 5.0	1.0	▲ 33.0	▲ 34.3
					3,107	443	315	1.25	0.63	882	4,833	1,685	4,192
					1,226	214	188	(1.72)	(0.79)	▲ 3.8	0.3	▲ 40.2	▲ 30.2
					1,463	335	223	1.41	0.83	151	703	193	662
					6,534	443	315	(1.16)	(0.71)	▲ 1.8	0.4	▲ 23.4	▲ 33.3
					3,946	214	188	1.46	0.71	851	4,553	1,655	3,880
					3,946	214	188	(1.17)	(0.67)	8.7	14.6	▲ 48.8	▲ 45.4
					▲ 7.3	▲ 13.4		1.19	0.63	438	2,310	567	1,426
					6,534	335	223	(1.58)	(0.94)	▲ 9.9	1.6	4.3	▲ 8.7
					1,463	335	223	1.68	0.93	466	2,476	755	2,140

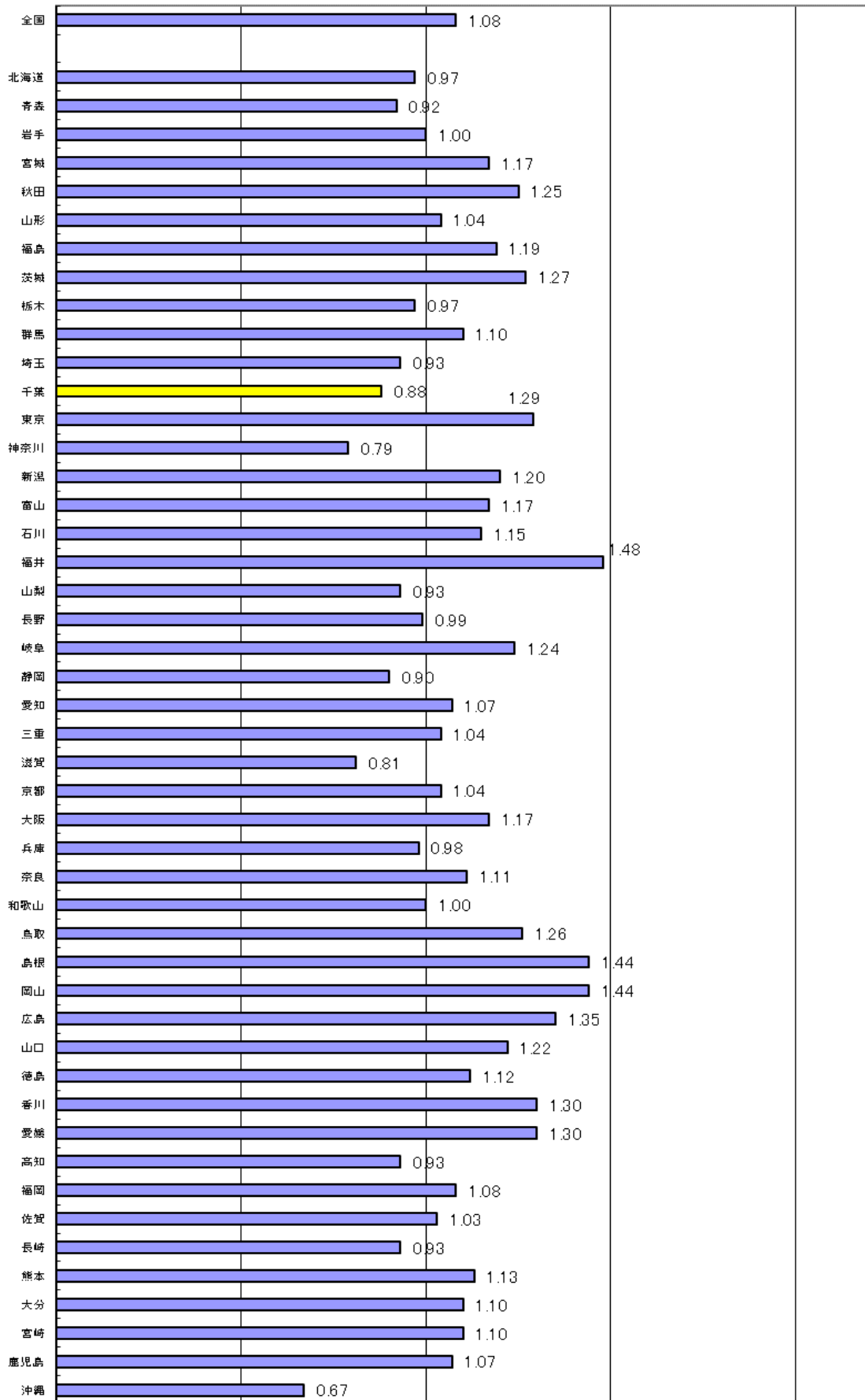
注① 所別欄()は、出張所で外数である。

注② 所別の上段は、前年同月比である。(%)

注③ 求人倍率欄()は、前月の求人倍率である。

都道府県別有効求人倍率(令和2年7月)

(倍)



【参考】季節調整済 新規求人倍率(新規学卒者を除きパートタイムを含む)

西暦	和暦	1月	2月	3月	4月	5月	6月	7月	8月	9月	10月	11月	12月	年計	年度計
63年	38年	0.79	0.79	0.83	0.82	0.74	0.93	1.12	0.85	1.06	0.84	0.97	1.30	0.91	1.17
64年	39年	0.95	1.14	0.88	1.16	1.22	1.24	1.19	1.19	1.02	1.08	1.09	1.02	1.08	1.08
65年	40年	0.98	0.94	0.96	0.81	0.79	0.70	0.65	0.68	0.72	0.63	0.60	0.69	0.77	0.72
66年	41年	0.73	0.75	0.79	0.93	0.97	0.93	0.97	1.11	1.23	1.18	1.06	1.19	1.01	1.14
67年	42年	1.38	1.18	1.32	1.40	1.31	1.45	1.46	1.67	1.20	1.47	1.54	1.47	1.41	1.45
68年	43年	1.50	1.52	1.48	1.33	1.50	1.50	1.60	1.67	1.54	1.57	1.57	1.47	1.52	1.57
69年	44年	1.60	1.76	1.71	1.71	1.88	1.73	1.80	1.79	1.75	1.72	1.95	1.85	1.76	1.85
70年	45年	1.99	1.95	2.00	1.86	1.77	2.35	1.87	1.61	1.93	1.79	1.56	1.90	1.87	1.82
71年	46年	1.70	1.68	1.65	1.70	1.71	1.59	1.43	1.58	1.39	1.36	1.39	1.21	1.52	1.48
72年	47年	1.31	1.34	1.51	1.50	1.57	1.64	1.89	1.74	2.07	2.15	2.53	2.72	1.78	2.15
73年	48年	2.71	2.94	2.62	2.93	2.82	3.45	3.20	2.88	2.88	3.05	3.00	2.38	2.90	2.88
74年	49年	2.48	2.31	2.31	2.10	2.02	1.95	1.55	1.62	1.78	1.44	1.30	1.24	1.85	1.55
75年	50年	1.11	1.10	1.16	1.28	1.17	1.04	1.19	1.20	1.11	1.11	1.04	0.97	1.12	1.15
76年	51年	1.07	1.24	1.20	1.12	1.21	1.23	1.22	1.16	1.21	1.05	1.08	1.11	1.15	1.10
77年	52年	1.07	0.98	0.88	0.90	0.92	0.85	0.89	0.89	0.92	0.97	0.96	0.97	0.94	0.95
78年	53年	1.04	1.08	1.03	1.07	1.09	1.05	1.17	1.25	1.13	1.19	1.24	1.23	1.10	1.21
79年	54年	1.27	1.26	1.49	1.37	1.37	1.45	1.37	1.44	1.50	1.52	1.36	1.44	1.38	1.44
80年	55年	1.50	1.31	1.37	1.35	1.33	1.36	1.23	1.15	1.21	1.15	1.25	1.16	1.27	1.24
81年	56年	1.10	1.14	1.06	1.02	0.95	1.05	1.11	1.00	1.05	0.92	0.91	0.94	1.02	1.06
82年	57年	0.87	0.94	0.86	0.89	1.02	1.08	1.04	0.97	0.96	1.15	0.85	0.99	0.97	0.96
83年	58年	0.99	0.96	0.89	0.90	0.91	0.85	0.92	0.94	0.97	0.89	0.95	0.92	0.92	0.92
84年	59年	0.95	0.93	0.93	0.92	0.99	0.91	0.94	0.98	0.88	1.00	0.93	0.99	0.95	0.96
85年	60年	0.92	1.02	0.95	0.93	0.94	0.95	0.90	0.93	0.94	0.85	0.94	0.94	0.94	0.92
86年	61年	0.91	0.92	0.92	0.88	0.86	0.86	0.85	0.93	0.98	0.95	0.82	0.95	0.90	0.93
87年	62年	0.99	1.05	1.17	1.29	1.10	1.27	1.43	1.51	1.48	1.59	1.60	1.66	1.32	1.51
88年	63年	1.78	1.72	1.84	1.95	1.94	2.02	2.10	1.99	2.06	2.00	2.11	2.22	1.97	2.09
89年	元年	2.26	2.28	2.26	2.25	2.37	2.31	2.37	2.39	2.53	2.52	2.64	2.40	2.37	2.45
90年	02年	2.58	2.62	2.44	2.61	2.52	2.70	2.39	2.43	2.41	2.37	2.40	2.40	2.49	2.45
91年	03年	2.25	2.51	2.48	2.37	2.58	2.41	2.33	2.23	2.26	2.23	2.29	2.23	2.35	2.22
92年	04年	2.02	2.02	1.84	1.81	1.67	1.69	1.62	1.58	1.61	1.52	1.39	1.41	1.66	1.50
93年	05年	1.44	1.27	1.21	1.24	1.22	1.16	1.12	1.09	1.02	1.01	0.96	0.93	1.14	1.05
94年	06年	0.96	0.93	0.95	0.94	0.92	0.97	0.96	0.95	0.99	0.84	0.92	0.89	0.94	0.91
95年	07年	0.80	0.88	0.86	0.88	0.91	0.83	0.86	0.91	0.91	0.91	0.94	0.97	0.88	0.93
96年	08年	0.92	1.02	1.07	1.01	1.03	1.00	1.07	0.95	1.03	1.09	1.02	1.09	1.02	1.03
97年	09年	1.05	1.04	1.07	1.00	1.03	1.07	0.98	0.97	0.98	0.92	0.92	0.91	0.99	0.92
98年	10年	0.85	0.83	0.76	0.80	0.81	0.79	0.79	0.77	0.74	0.74	0.71	0.71	0.77	0.75
99年	11年	0.74	0.74	0.72	0.76	0.66	0.67	0.76	0.68	0.73	0.76	0.74	0.76	0.73	0.75
00年	12年	0.80	0.82	0.83	0.86	0.88	0.93	0.91	0.94	0.96	0.99	1.00	1.02	0.91	0.96
01年	13年	1.04	1.00	1.03	1.39	1.19	1.02	1.08	0.96	0.86	0.90	0.93	0.78	1.01	0.96
02年	14年	0.82	0.88	0.79	0.75	0.83	0.85	0.81	0.91	0.88	0.84	0.85	0.92	0.84	0.86
03年	15年	0.92	0.88	0.95	0.93	0.92	0.92	0.97	1.00	0.96	0.97	1.00	0.98	0.95	0.98
04年	16年	1.05	1.04	1.02	1.08	0.89	1.06	1.07	1.08	1.26	1.28	1.37	1.33	1.11	1.20
05年	17年	1.32	1.38	1.36	1.34	1.31	1.39	1.36	1.30	1.30	1.30	1.38	1.34	1.33	1.35
06年	18年	1.39	1.50	1.38	1.34	1.38	1.46	1.40	1.27	1.36	1.41	1.38	1.47	1.39	1.39
07年	19年	1.38	1.43	1.46	1.56	1.57	1.50	1.46	1.48	1.36	1.44	1.47	1.35	1.45	1.44
08年	20年	1.36	1.36	1.34	1.24	1.33	1.23	1.19	1.18	1.08	1.01	0.97	0.97	1.19	1.04
09年	21年	0.93	0.81	0.82	0.77	0.70	0.74	0.69	0.71	0.77	0.73	0.69	0.78	0.75	0.73
10年	22年	0.72	0.76	0.79	0.78	0.81	0.76	0.79	0.84	0.87	0.83	0.86	0.84	0.80	0.84
11年	23年	0.85	0.94	0.94	0.91	0.75	0.85	0.96	0.93	0.96	0.98	1.05	0.96	0.92	0.95
12年	24年	1.09	1.08	1.05	1.11	1.14	1.15	1.19	1.17	1.14	1.16	1.15	1.18	1.13	1.15
13年	25年	1.13	1.15	1.19	1.16	1.24	1.32	1.28	1.27	1.35	1.40	1.45	1.48	1.27	1.37
14年	26年	1.49	1.62	1.56	1.52	1.51	1.50	1.48	1.46	1.41	1.58	1.46	1.52	1.50	1.51
15年	27年	1.58	1.65	1.55	1.67	1.71	1.66	1.70	1.77	1.75	1.66	1.76	1.79	1.68	1.73
16年	28年	1.86	1.72	1.80	1.88	1.95	1.96	1.95	2.04	1.95	2.07	2.01	2.00	1.92	1.97
17年	29年	1.96	2.01	2.02	1.92	2.05	2.19	1.98	2.01	2.17	2.20	2.19	2.38	2.09	2.15
18年	30年	2.27	2.22	2.18	2.25	2.28	2.34	2.33	2.28	2.28	2.27	2.26	2.20	2.27	2.28
19年	元年	2.24	2.29	2.30	2.41	2.25	2.21	2.31	2.33	2.08	2.21	2.23	2.32	2.27	2.21
20年	2年	1.98	2.09	2.05	1.89	1.73	1.52	1.54							

(注) 令和元年12月以前の数値は、令和2年1月分公表時に新季節指数により改訂されている。

(注) 塗りつぶし部分は過去の最高と最低の数値。

(注) 年計及び年度計は実数値。

【参考】季節調整済 有効求人倍率(新規学卒者を除きパートタイムを含む)

西暦	和暦	1月	2月	3月	4月	5月	6月	7月	8月	9月	10月	11月	12月	年計	年度計
63年	38年	0.56	0.55	0.58	0.60	0.60	0.64	0.74	0.73	0.75	0.71	0.76	0.89	0.69	0.76
64年	39年	0.84	0.88	0.82	0.87	0.86	0.86	0.85	0.85	0.80	0.80	0.74	0.72	0.83	0.81
65年	40年	0.73	0.73	0.77	0.69	0.68	0.63	0.54	0.56	0.54	0.56	0.51	0.50	0.63	0.57
66年	41年	0.52	0.51	0.58	0.65	0.75	0.71	0.73	0.82	0.93	1.03	1.02	1.05	0.79	0.92
67年	42年	1.04	1.03	1.11	1.15	1.14	1.24	1.27	1.26	1.22	1.33	1.34	1.34	1.22	1.28
68年	43年	1.34	1.33	1.30	1.28	1.37	1.42	1.53	1.67	1.51	1.45	1.40	1.41	1.43	1.48
69年	44年	1.57	1.56	1.44	1.56	1.64	1.57	1.58	1.53	1.56	1.55	1.61	1.67	1.57	1.65
70年	45年	1.76	1.84	1.77	1.87	1.74	1.82	1.74	1.71	1.64	1.62	1.55	1.58	1.72	1.68
71年	46年	1.50	1.48	1.47	1.32	1.42	1.32	1.21	1.28	1.24	1.30	1.32	1.27	1.34	1.29
72年	47年	1.23	1.22	1.26	1.25	1.22	1.22	1.37	1.49	1.64	1.67	1.81	1.95	1.43	1.67
73年	48年	2.09	2.35	2.21	2.30	2.27	2.47	2.46	2.33	2.24	2.31	2.29	2.26	2.30	2.27
74年	49年	2.15	1.96	1.96	1.94	1.86	1.78	1.58	1.54	1.49	1.40	1.31	1.19	1.67	1.41
75年	50年	1.03	0.95	0.90	0.95	0.90	0.85	0.84	0.86	0.78	0.74	0.70	0.68	0.84	0.79
76年	51年	0.71	0.77	0.81	0.85	0.80	0.79	0.80	0.81	0.79	0.78	0.77	0.80	0.79	0.78
77年	52年	0.81	0.80	0.77	0.72	0.73	0.73	0.71	0.70	0.71	0.73	0.70	0.69	0.74	0.71
78年	53年	0.68	0.69	0.64	0.59	0.62	0.63	0.66	0.70	0.72	0.73	0.77	0.75	0.68	0.72
79年	54年	0.78	0.78	0.86	0.89	0.96	0.97	0.97	0.94	0.94	0.94	0.91	0.89	0.90	0.94
80年	55年	0.91	0.89	0.90	0.86	0.85	0.85	0.81	0.78	0.78	0.75	0.83	0.81	0.83	0.83
81年	56年	0.80	0.80	0.78	0.75	0.70	0.66	0.69	0.68	0.66	0.62	0.61	0.60	0.69	0.66
82年	57年	0.60	0.58	0.56	0.60	0.63	0.64	0.65	0.64	0.62	0.66	0.63	0.62	0.62	0.60
83年	58年	0.61	0.57	0.55	0.55	0.55	0.53	0.53	0.54	0.55	0.55	0.56	0.56	0.55	0.56
84年	59年	0.58	0.60	0.60	0.62	0.63	0.62	0.62	0.61	0.58	0.60	0.62	0.63	0.61	0.62
85年	60年	0.63	0.62	0.62	0.60	0.61	0.61	0.62	0.62	0.62	0.61	0.61	0.62	0.62	0.61
86年	61年	0.63	0.60	0.60	0.59	0.58	0.56	0.57	0.55	0.57	0.56	0.54	0.56	0.58	0.57
87年	62年	0.57	0.60	0.62	0.66	0.64	0.66	0.73	0.79	0.83	0.89	0.92	0.93	0.73	0.83
88年	63年	0.95	0.97	1.02	1.07	1.08	1.11	1.20	1.16	1.17	1.18	1.19	1.22	1.11	1.18
89年	元年	1.24	1.27	1.28	1.29	1.34	1.31	1.31	1.30	1.35	1.37	1.42	1.42	1.33	1.37
90年	02年	1.45	1.46	1.46	1.51	1.48	1.48	1.44	1.42	1.40	1.38	1.38	1.43	1.44	1.42
91年	03年	1.38	1.39	1.39	1.40	1.41	1.41	1.41	1.35	1.33	1.31	1.30	1.32	1.36	1.31
92年	04年	1.23	1.17	1.12	1.07	1.01	1.01	0.99	0.97	0.95	0.92	0.90	0.85	1.01	0.92
93年	05年	0.83	0.80	0.74	0.71	0.69	0.67	0.64	0.62	0.60	0.58	0.55	0.53	0.66	0.59
94年	06年	0.53	0.51	0.51	0.50	0.50	0.50	0.51	0.51	0.52	0.48	0.47	0.49	0.50	0.49
95年	07年	0.47	0.47	0.47	0.47	0.48	0.47	0.47	0.47	0.48	0.49	0.49	0.50	0.48	0.50
96年	08年	0.52	0.53	0.55	0.55	0.55	0.54	0.54	0.54	0.54	0.56	0.58	0.58	0.55	0.56
97年	09年	0.58	0.57	0.57	0.57	0.57	0.56	0.55	0.55	0.53	0.52	0.50	0.49	0.55	0.52
98年	10年	0.48	0.48	0.45	0.44	0.44	0.42	0.42	0.42	0.42	0.40	0.39	0.38	0.43	0.41
99年	11年	0.39	0.38	0.38	0.36	0.37	0.37	0.37	0.36	0.38	0.38	0.39	0.40	0.38	0.39
00年	12年	0.41	0.41	0.43	0.44	0.46	0.48	0.49	0.50	0.51	0.52	0.53	0.55	0.48	0.51
01年	13年	0.54	0.54	0.55	0.62	0.58	0.56	0.56	0.55	0.53	0.51	0.50	0.48	0.54	0.52
02年	14年	0.47	0.46	0.46	0.45	0.45	0.45	0.46	0.48	0.48	0.48	0.49	0.48	0.47	0.48
03年	15年	0.50	0.51	0.52	0.53	0.54	0.55	0.56	0.57	0.58	0.59	0.60	0.61	0.55	0.58
04年	16年	0.62	0.63	0.62	0.63	0.61	0.63	0.64	0.66	0.71	0.76	0.81	0.80	0.67	0.72
05年	17年	0.81	0.82	0.84	0.85	0.84	0.85	0.82	0.83	0.83	0.82	0.83	0.85	0.83	0.84
06年	18年	0.86	0.87	0.89	0.91	0.90	0.92	0.92	0.90	0.89	0.89	0.91	0.91	0.90	0.91
07年	19年	0.92	0.91	0.90	0.95	0.97	1.00	0.98	0.97	0.95	0.94	0.92	0.91	0.94	0.94
08年	20年	0.89	0.88	0.88	0.87	0.87	0.85	0.83	0.79	0.75	0.71	0.68	0.65	0.80	0.72
09年	21年	0.63	0.58	0.54	0.48	0.44	0.43	0.41	0.40	0.41	0.41	0.40	0.40	0.46	0.42
10年	22年	0.40	0.41	0.42	0.43	0.44	0.44	0.45	0.46	0.46	0.47	0.48	0.48	0.44	0.47
11年	23年	0.48	0.50	0.52	0.53	0.50	0.49	0.51	0.53	0.55	0.55	0.56	0.57	0.53	0.55
12年	24年	0.60	0.61	0.62	0.64	0.65	0.67	0.69	0.68	0.66	0.67	0.68	0.69	0.65	0.67
13年	25年	0.67	0.67	0.67	0.67	0.70	0.72	0.74	0.73	0.76	0.80	0.83	0.84	0.73	0.78
14年	26年	0.86	0.87	0.90	0.89	0.90	0.90	0.90	0.89	0.88	0.90	0.89	0.91	0.89	0.91
15年	27年	0.92	0.96	0.97	0.98	0.99	1.00	1.01	1.03	1.05	1.05	1.06	1.07	1.00	1.04
16年	28年	1.08	1.07	1.08	1.10	1.12	1.14	1.17	1.18	1.17	1.17	1.19	1.19	1.14	1.17
17年	29年	1.19	1.20	1.22	1.22	1.19	1.23	1.22	1.23	1.26	1.29	1.30	1.33	1.24	1.28
18年	30年	1.36	1.36	1.35	1.33	1.33	1.35	1.36	1.36	1.35	1.35	1.35	1.33	1.35	1.33
19年	元年	1.30	1.29	1.32	1.35	1.35	1.33	1.32	1.32	1.31	1.28	1.29	1.30	1.31	1.29
20年	2年	1.26	1.21	1.16	1.10	1.00	0.93	0.88							

(注) 令和元年12月以前の数値は、令和2年1月分公表時に新季節指数により改訂されている。

(注) 塗りつぶし部分は過去の最高と最低の数値。

(注) 年計及び年度計は実数値。