



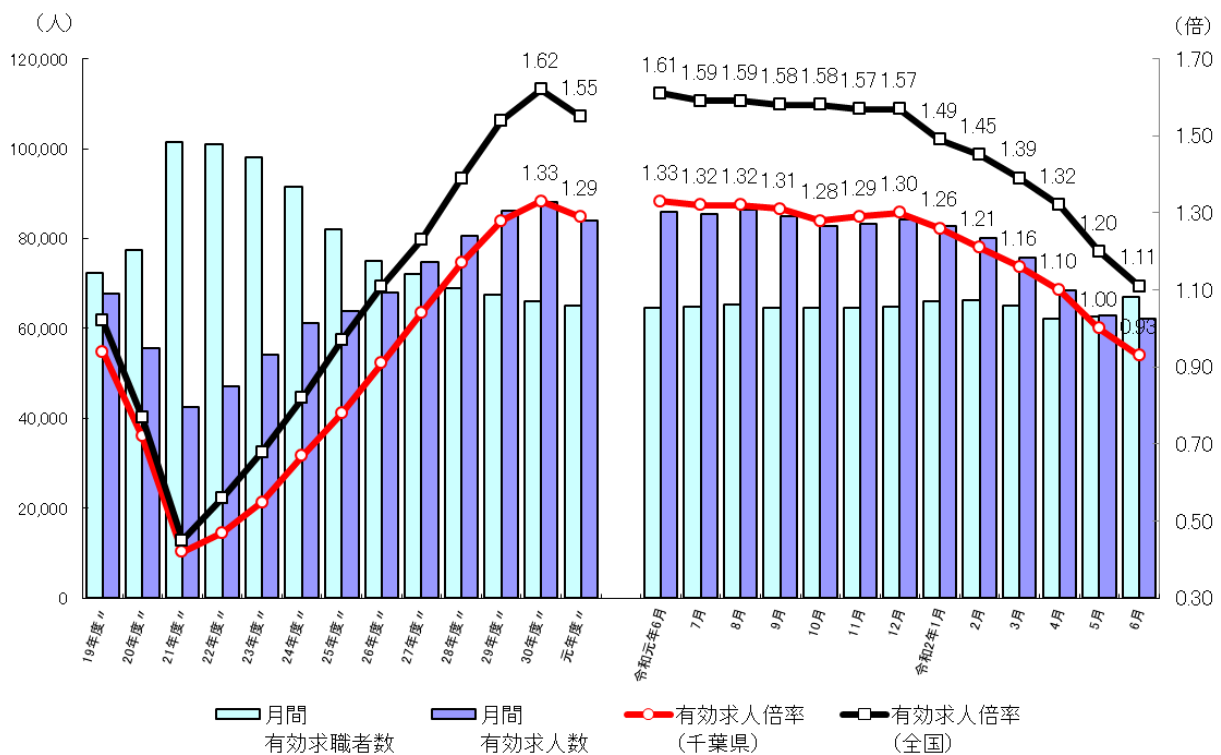
千葉労働局発表
令和2年7月31日

【照会先】
千葉労働局職業安定部職業安定課
課長 中村 芳明
地方労働市場情報官 鈴木 潤史
(代表電話)043(221)4081

最近の雇用失業情勢 (令和2年6月分)

- ・有効求人倍率（季節調整値）は0.93倍で、前月比0.07ポイント低下
- ・新規求人倍率（季節調整値）は1.52倍で、前月比0.21ポイント低下

有効求人倍率、求人・求職の推移



(注) 月別の数値は季節調整値である。なお、令和元年12月以前の数値は、令和2年1月分公表時に新季節指数により改訂されている。

<雇用情勢の概況>

◎県内の雇用情勢は、求人が減少しており、厳しさがみられる。

1 求人倍率

(第2表・第4表)

有効求人倍率(季節調整値)は0.93倍となり、前月比0.07ポイント低下

有効求人数(季節調整値)は前月比0.9%減、有効求職者数(同)は前月比6.9%増

新規求人倍率(季節調整値)は1.52倍となり、前月比0.21ポイント低下

新規求人数(季節調整値)は前月比7.1%増、新規求職者数(同)は前月比21.7%増

正社員有効求人倍率は0.66倍となり、前年同月と比べ0.21ポイント低下 (第3表)

2 求人

(第2表・第4表)

有効求人数(原数値)は、前年同月と比べて26.8%減少(19ヵ月連続の減少)

新規求人数(原数値)は、前年同月と比べて15.0%減少(6ヵ月連続の減少)

新規求人(原数値)の前年同月比を産業別にみると、建設業(8.4%増)などで増加し、

宿泊業、飲食サービス業(41.8%減)、卸売業、小売業(36.6%減)、運輸業、郵便業(34.3%減)などで減少した。

(第5表)

3 求職

(第2表・第4表)

有効求職者数(原数値)は、前年同月と比べて4.5%増加(5ヵ月ぶりの増加)

新規求職者数(原数値)は、前年同月と比べて27.8%増加(5ヵ月ぶりの増加)

4 雇用保険受給者の状況

雇用保険受給者実人員は、21,068人と前年同月と比べて39.2%増加(10ヵ月連続の増加)

(第7表)

全国の動き

厚生労働省が発表した令和2年6月の有効求人倍率(季節調整値)は、1.11倍となり、前月に比べて0.09ポイント低下。新規求人倍率(季節調整値)は、1.72倍となり、前月に比べて0.16ポイント低下。

有効求人(季節調整値)は前月に比べ1.9%減、有効求職者(同)は5.4%増。

新規求人(原数値)は前年同月に比べ18.3%減少。これを産業別にみると、建設業(2.6%増)で増加となり、生活関連サービス業、娯楽業(34.8%減)、製造業(34.2%減)、宿泊業、飲食サービス業(29.4%減)、卸売業、小売業(26.9%減)、運輸業、郵便業(26.8%減)などで減少となった。

第2表 一般職業紹介状況(新規学卒者を除きパートタイムを含む)【原数値】

年 月		年 月		元年 6月	対前月 増減率(差) (%、ポイント)	対前年同月 増減率(差) (%、ポイント)
		2年 6月	2年 5月			
全 数	1 月間有効求職者数	71,068	66,666	67,997	-	4.5
	2 新規求職申込件数	16,100	12,882	12,601	-	27.8
	3 月間有効求人数	61,600	61,865	84,124	-	▲ 26.8
	4 新規求人数	23,378	19,726	27,519	-	▲ 15.0
	5 就職件数	2,822	1,959	3,919	-	▲ 28.0
	6 有効求人倍率(3/1) (倍)	0.87	0.93	1.24	-	▲ 0.37
	季節調整値	0.93	1.00	1.33	▲ 0.07	-
	7 新規求人倍率(4/2) (倍)	1.45	1.53	2.18	-	▲ 0.73
	季節調整値	1.52	1.73	2.21	▲ 0.21	-
	8 就職率(5/2×100) (%)	17.5	15.2	31.1	-	▲ 13.6
常 用	9 充足数	2,399	1,703	3,214	-	▲ 25.4
	10 充足率(9/4×100) (%)	10.3	8.6	11.7	-	▲ 1.4
	11 月間有効求職者数	70,884	66,490	67,928	-	4.4
	12 新規求職申込件数	16,053	12,843	12,588	-	27.5
	13 月間有効求人数	57,080	57,207	75,833	-	▲ 24.7
	14 新規求人数	21,477	18,238	24,715	-	▲ 13.1
	15 就職件数	2,635	1,821	3,562	-	▲ 26.0
	16 有効求人倍率(13/11) (倍)	0.81	0.86	1.12	-	▲ 0.31
	17 新規求人倍率(14/12) (倍)	1.34	1.42	1.96	-	▲ 0.62
	18 就職率(15/12×100) (%)	16.4	14.2	28.3	-	▲ 11.9
19 充足数	2,246	1,590	2,921	-	▲ 23.1	
20 充足率(19/14×100) (%)	10.5	8.7	11.8	-	▲ 1.3	

(注)第2表 令和元年12月以前の求人倍率(季節調整値)の数値は、令和2年1月分公表時に新季節指数により改訂されている。

第3表 雇用形態別常用職業紹介状況(新規学卒者を除く)【原数値】

年 月		年 月		元年 6月	対前年同月 増減率(差) (%、ポイント)
		2年 6月	2年 5月		
パート タイム を 除 く 常 用	1 月間有効求職者数	46,291	43,629	41,980	10.3
	2 新規求職申込件数	10,357	8,607	7,987	29.7
	3 月間有効求人数	36,176	36,333	45,142	▲ 19.9
	4 新規求人数	13,454	11,465	14,825	▲ 9.2
	5 就職件数	1,369	1,070	1,877	▲ 27.1
	6 有効求人倍率(3/1) (倍)	0.78	0.83	1.08	▲ 0.30
	7 新規求人倍率(4/2) (倍)	1.30	1.33	1.86	▲ 0.56
	8 就職率(5/2×100) (%)	13.2	12.4	23.5	▲ 10.3
	9 充足数	1,109	903	1,456	▲ 23.8
	10 充足率(9/4×100) (%)	8.2	7.9	9.8	▲ 1.6
正 社 員	11 月間有効求人数	30,442	30,352	36,544	▲ 16.7
	12 新規求人数	11,494	9,590	12,194	▲ 5.7
	13 就職件数	1,092	836	1,504	▲ 27.4
	14 有効求人倍率(11/1) (倍)	0.66	0.70	0.87	▲ 0.21
	15 充足数	905	720	1,174	▲ 22.9
	16 充足率(15/12×100) (%)	7.9	7.5	9.6	▲ 1.7
常 用 的 パ ー ト タ イ ム	17 月間有効求職者数	24,593	22,861	25,948	▲ 5.2
	18 新規求職申込件数	5,696	4,236	4,601	23.8
	19 月間有効求人数	20,904	20,874	30,691	▲ 31.9
	20 新規求人数	8,023	6,773	9,890	▲ 18.9
	21 就職件数	1,266	751	1,685	▲ 24.9
	22 有効求人倍率(19/17) (倍)	0.85	0.91	1.18	▲ 0.33
	23 新規求人倍率(20/18) (倍)	1.41	1.60	2.15	▲ 0.74
	24 就職率(21/18×100) (%)	22.2	17.7	36.6	▲ 14.4
	25 充足数	1,137	687	1,465	▲ 22.4
	26 充足率(25/20×100) (%)	14.2	10.1	14.8	▲ 0.6

第4表-1 一般職業紹介状況(推移)(新規学卒者を除きパートタイムを含む)

令和2年6月

項目 年月	月間有効求職者数		月間有効求人数		有効求人倍率		新規求職申込件数		新規求人数		新規求人倍率		就職件数	
	季調	実数	季調	実数	季節調整値	実数	季調	実数	季調	実数	季節調整値	実数	季調	実数
	人	人	人	人	倍	倍	件	件	人	人	倍	倍	件	件
平成26年度	-	901,117	-	816,960	-	0.91	-	196,217	-	296,447	-	1.51	-	58,962
平成27年度	-	866,319	-	897,407	-	1.04	-	187,899	-	324,734	-	1.73	-	57,480
平成28年度	-	828,536	-	968,153	-	1.17	-	178,547	-	351,770	-	1.97	-	55,628
平成29年度	-	811,394	-	1,035,148	-	1.28	-	169,686	-	364,185	-	2.15	-	52,344
平成30年度	-	793,168	-	1,057,406	-	1.33	-	161,013	-	367,170	-	2.28	-	49,190
令和元年度	-	779,201	-	1,003,261	-	1.29	-	156,029	-	344,756	-	2.21	-	44,163
平成31年 3月	65,479	65,568	86,714	89,404	1.32	1.36	13,243	13,409	30,473	28,988	2.30	2.16	-	4,701
4月	64,823	68,862	87,654	88,258	1.35	1.28	13,276	18,021	31,978	31,613	2.41	1.75	-	4,593
令和元年 5月	64,896	69,017	87,423	85,701	1.35	1.24	13,466	14,073	30,245	28,595	2.25	2.03	-	4,243
6月	64,703	67,997	85,974	84,124	1.33	1.24	13,414	12,601	29,656	27,519	2.21	2.18	-	3,919
7月	64,939	66,434	85,511	84,956	1.32	1.28	13,302	13,416	30,702	32,528	2.31	2.42	-	3,883
8月	65,231	65,023	86,338	85,269	1.32	1.31	13,270	11,804	30,887	29,191	2.33	2.47	-	3,347
9月	64,654	64,221	84,859	83,882	1.31	1.31	12,886	12,143	26,749	25,893	2.08	2.13	-	3,358
10月	64,511	64,873	82,816	83,545	1.28	1.29	13,023	13,320	28,843	32,005	2.21	2.40	-	3,902
11月	64,548	63,171	83,258	83,715	1.29	1.33	13,167	11,081	29,325	28,978	2.23	2.62	-	3,661
12月	64,828	59,972	84,146	83,458	1.30	1.39	13,072	9,564	30,274	26,598	2.32	2.78	-	3,261
令和2年 1月	66,026	60,982	82,893	81,177	1.26	1.33	13,397	13,932	26,514	28,569	1.98	2.05	-	2,651
2月	66,391	63,178	80,030	80,598	1.21	1.28	13,345	12,873	27,940	28,281	2.09	2.20	-	3,366
3月	65,171	65,471	75,789	78,578	1.16	1.20	12,380	13,201	25,341	24,986	2.05	1.89	-	3,979
4月	62,134	66,347	68,445	69,807	1.10	1.05	10,783	15,120	20,376	21,014	1.89	1.39	-	2,425
5月	62,668	66,666	62,794	61,865	1.00	0.93	12,801	12,882	22,082	19,726	1.73	1.53	-	1,959
6月	66,982	71,068	62,235	61,600	0.93	0.87	15,575	16,100	23,655	23,378	1.52	1.45	-	2,822

第4表-2 一般職業紹介状況(推移)(増減率)(新規学卒者を除きパートタイムを含む)

令和2年6月

項目 年月	月間有効求職者数		月間有効求人数		新規求職申込件数		新規求人数		就職件数	
	季調	実数	季調	実数	季調	実数	季調	実数	季調	実数
	対前月	対前年同月	対前月	対前年同月	対前月	対前年同月	対前月	対前年同月	対前月	対前年同月
	増減率	増減率	増減率	増減率	増減率	増減率	増減率	増減率	増減率	増減率
	%	%	%	%	%	%	%	%	%	%
平成26年度	-	▲ 8.7	-	6.3	-	▲ 5.0	-	4.7	-	▲ 5.8
平成27年度	-	▲ 3.9	-	9.8	-	▲ 4.2	-	9.5	-	▲ 2.5
平成28年度	-	▲ 4.4	-	7.9	-	▲ 5.0	-	8.3	-	▲ 3.2
平成29年度	-	▲ 2.1	-	6.9	-	▲ 5.0	-	3.5	-	▲ 5.9
平成30年度	-	▲ 2.2	-	2.2	-	▲ 5.1	-	0.8	-	▲ 6.0
令和元年度	-	▲ 1.8	-	▲ 5.1	-	▲ 3.1	-	▲ 6.1	-	▲ 10.2
平成31年 3月	▲ 0.8	▲ 1.9	1.5	▲ 3.6	▲ 0.9	▲ 8.6	▲ 0.5	▲ 5.0	-	▲ 5.2
4月	▲ 1.0	▲ 3.3	1.1	▲ 1.5	0.2	▲ 4.0	4.9	2.8	-	▲ 4.2
令和元年 5月	0.1	▲ 4.7	▲ 0.3	▲ 3.8	1.4	▲ 9.8	▲ 5.4	▲ 10.6	-	▲ 10.0
6月	▲ 0.3	▲ 3.4	▲ 1.7	▲ 4.5	▲ 0.4	▲ 1.3	▲ 1.9	▲ 6.3	-	▲ 12.1
7月	0.4	▲ 1.2	▲ 0.5	▲ 3.4	▲ 0.8	3.9	3.5	3.9	-	▲ 1.2
8月	0.4	▲ 0.7	1.0	▲ 3.2	▲ 0.2	▲ 7.5	0.6	▲ 5.6	-	▲ 12.1
9月	▲ 0.9	▲ 0.7	▲ 1.7	▲ 3.5	▲ 2.9	2.7	▲ 13.4	▲ 9.4	-	▲ 9.1
10月	▲ 0.2	▲ 2.4	▲ 2.4	▲ 7.6	1.1	▲ 8.9	7.8	▲ 8.4	-	▲ 6.9
11月	0.1	▲ 2.3	0.5	▲ 6.9	1.1	▲ 4.8	1.7	▲ 4.8	-	▲ 9.8
12月	0.4	▲ 1.3	1.1	▲ 3.5	▲ 0.7	4.6	3.2	4.4	-	▲ 7.0
令和2年 1月	1.8	0.1	▲ 1.5	▲ 3.8	2.5	0.6	▲ 12.4	▲ 10.6	-	▲ 18.7
2月	0.6	▲ 0.2	▲ 3.5	▲ 7.5	▲ 0.4	▲ 6.0	5.4	▲ 13.0	-	▲ 17.4
3月	▲ 1.8	▲ 0.1	▲ 5.3	▲ 12.1	▲ 7.2	▲ 1.6	▲ 9.3	▲ 13.8	-	▲ 15.4
4月	▲ 4.7	▲ 3.7	▲ 9.7	▲ 20.9	▲ 12.9	▲ 16.1	▲ 19.6	▲ 33.5	-	▲ 47.2
5月	0.9	▲ 3.4	▲ 8.3	▲ 27.8	18.7	▲ 8.5	8.4	▲ 31.0	-	▲ 33.5
6月	6.9	4.5	▲ 0.9	▲ 26.8	21.7	27.8	7.1	▲ 15.0	-	▲ 28.0

(注) 令和元年12月以前の数値は、令和2年1月分公表時に新季節指数により改訂されている。

第5表 主要産業別、規模別一般新規求人状況

○ 主要産業別、規模別 一般新規求人状況(新規学卒者を除く)

令和2年6月

産 業 ・ 規 模	全 数	一 般			パートタイム
		常 用	臨時・季節		
合 計	23,378	14,164	13,454	710	9,214
新 規 求 人 数					
D 建設業	3,140	2,964	2,949	15	176
E 製造業	1,377	1,014	985	29	363
G 情報通信業	553	521	455	66	32
H 運輸業,郵便業	1,161	866	843	23	295
I 卸売業,小売業	1,875	1,098	1,082	16	777
L 学術研究,専門・技術サービス業	473	343	340	3	130
M 宿泊業,飲食サービス業	700	205	200	5	495
N 生活関連サービス業,娯楽業	790	435	423	12	355
O 教育,学習支援業	442	190	188	2	252
P 医療,福祉	8,070	4,106	4,064	42	3,964
R サービス業(他に分類されないもの)	3,253	1,719	1,290	429	1,534
(規模別)					
29人以下	14,000	8,605	8,150	455	5,395
30~99人	6,040	3,548	3,399	149	2,492
100~299人	2,303	1,364	1,288	76	939
300~499人	593	364	344	20	229
500~999人	280	178	170	8	102
1,000人以上	162	105	103	2	57
対 前 年 同 月 比					
合 計	▲ 15.0	▲ 10.9	▲ 9.2	▲ 33.8	▲ 20.7
D 建設業	8.4	9.8	9.5	150.0	▲ 11.6
E 製造業	▲ 18.3	▲ 15.4	▲ 14.1	▲ 43.1	▲ 25.6
G 情報通信業	▲ 24.7	▲ 22.9	▲ 26.5	15.8	▲ 44.8
H 運輸業,郵便業	▲ 34.3	▲ 36.8	▲ 36.5	▲ 46.5	▲ 25.9
I 卸売業,小売業	▲ 36.6	▲ 5.3	▲ 4.1	▲ 48.4	▲ 56.8
L 学術研究,専門・技術サービス業	5.3	19.1	19.7	▲ 25.0	▲ 19.3
M 宿泊業,飲食サービス業	▲ 41.8	▲ 63.7	▲ 63.9	▲ 50.0	▲ 22.4
N 生活関連サービス業,娯楽業	▲ 21.4	5.3	4.7	33.3	▲ 40.0
O 教育,学習支援業	▲ 10.0	▲ 5.9	▲ 6.5	100.0	▲ 12.8
P 医療,福祉	▲ 2.2	▲ 2.7	▲ 2.8	13.5	▲ 1.7
R サービス業(他に分類されないもの)	▲ 29.3	▲ 31.5	▲ 26.0	▲ 44.1	▲ 26.7
(規模別)					
29人以下	▲ 14.4	▲ 12.6	▲ 9.9	▲ 43.5	▲ 17.1
30~99人	▲ 19.9	▲ 12.5	▲ 12.3	▲ 15.8	▲ 28.6
100~299人	▲ 8.3	▲ 8.6	▲ 10.3	35.7	▲ 7.9
300~499人	67.0	69.3	67.8	100.0	63.6
500~999人	27.3	24.5	33.9	▲ 50.0	32.5
1,000人以上	▲ 69.7	▲ 28.1	▲ 24.8	▲ 77.8	▲ 85.3

○ 主要産業における対前年同月比の推移(新規学卒者を除く)

単位: %

産 業	元年						2年						
	6月	7月	8月	9月	10月	11月	12月	1月	2月	3月	4月	5月	6月
合 計	▲ 6.3	3.9	▲ 5.6	▲ 9.4	▲ 8.4	▲ 4.8	4.4	▲ 10.6	▲ 13.0	▲ 13.8	▲ 33.5	▲ 31.0	▲ 15.0
パ ー ト タ イ ム を 含 む													
D 建設業	0.0	15.0	2.0	▲ 9.9	▲ 4.4	4.0	26.2	▲ 8.1	2.2	5.9	▲ 9.4	▲ 7.1	8.4
E 製造業	▲ 15.6	13.7	▲ 4.2	▲ 17.2	▲ 2.5	▲ 10.9	▲ 1.9	▲ 13.9	▲ 16.6	▲ 16.8	▲ 35.2	▲ 48.7	▲ 18.3
G 情報通信業	▲ 1.1	14.7	12.8	0.8	▲ 0.8	▲ 2.4	▲ 5.0	▲ 10.5	▲ 15.9	▲ 31.6	▲ 23.2	▲ 14.7	▲ 24.7
H 運輸業,郵便業	▲ 6.3	▲ 5.8	▲ 13.9	▲ 8.6	7.2	▲ 16.8	▲ 18.2	1.7	▲ 8.2	▲ 21.5	▲ 24.6	▲ 38.2	▲ 34.3
I 卸売業,小売業	24.0	22.4	▲ 10.8	2.4	17.2	12.0	41.0	▲ 20.0	▲ 0.4	▲ 31.8	▲ 43.9	▲ 42.0	▲ 36.6
L 学術研究,専門・技術サービス業	▲ 6.1	▲ 16.3	32.0	▲ 9.3	▲ 26.4	11.6	11.6	2.6	▲ 18.1	▲ 3.0	▲ 10.9	▲ 10.7	5.3
M 宿泊業,飲食サービス業	▲ 43.2	13.6	7.1	▲ 24.6	▲ 10.6	▲ 14.5	▲ 30.9	▲ 37.8	▲ 47.7	▲ 49.2	▲ 64.4	▲ 58.6	▲ 41.8
N 生活関連サービス業,娯楽業	▲ 12.6	3.0	7.1	▲ 18.3	▲ 33.5	28.7	▲ 15.0	▲ 19.7	▲ 2.9	▲ 7.3	▲ 53.9	▲ 38.6	▲ 21.4
O 教育,学習支援業	24.0	18.1	▲ 5.3	▲ 15.0	10.4	15.8	5.1	10.0	6.5	▲ 7.9	▲ 27.1	▲ 44.9	▲ 10.0
P 医療,福祉	▲ 3.1	13.7	0.5	▲ 6.5	▲ 2.7	▲ 5.4	3.3	▲ 2.3	▲ 9.0	3.5	▲ 19.3	▲ 13.2	▲ 2.2
R サービス業(他に分類されないもの)	▲ 13.1	▲ 20.0	▲ 20.2	▲ 17.4	▲ 26.4	▲ 21.7	▲ 6.2	▲ 23.8	▲ 31.7	▲ 27.1	▲ 47.9	▲ 52.4	▲ 29.3

(注) 1. 平成19年11月改定の「日本標準産業分類」に基づく区分により表章した。

(注) 2. (―)は、前年同月の値が0であるため、計算できない。

第5表-2 主要産業別新規求人の動向

令和2年月

○前年同月比で増加幅の大きな産業（ハローワーク13所の動き）【原数値】

- 建設業（06～08） 3,140人 前年同月比8.4%増 242人増
 - ・中央地域の建築工事業者から足場解体工などの求人増加（28人）がみられた。
 - ・中央地域の建築リフォーム工事業者から電気工事士などの求人増加（28人）がみられた。
 - ・東地域の一般土木建築業者から建設作業員などの求人増加（27人）がみられた。
- 学術研究、専門・技術サービス業（71～74）473人 前年同月比5.3%増 24人増
 - ・中央地域の自然科学研究所から技術職などの求人増加（14人）がみられた。
 - ・中央地域の土木建築サービス業者から工事監督支援などの求人増加（14人）がみられた。

○前年同月比で減少幅の大きな産業（ハローワーク13所の動き）【原数値】

- 宿泊業、飲食サービス業（75～77） 700人 前年同月比41.8%減 502人減
 - ・中央地域のその他の飲食店から調理補助などの求人減少（292人）がみられた。
 - ・中央地域の食堂、レストランから製造販売などの求人減少（45人）がみられた。
 - ・南地域の食堂、レストランからホールなどの求人減少（38人）がみられた。
- 卸売業、小売業（50～61）1,875人 前年同月比36.6%減 1,083人減
 - ・中央地域の各種食料品小売業者から販売などの求人減少（672人）がみられた。
 - ・中央地域の飲食料品小売業者から販売などの求人減少（59人）がみられた。
 - ・中央地域の百貨店、総合スーパーからレジなどの求人減少（52人）がみられた。
- 運輸業、郵便業（42～49）1,161人 前年同月比34.3%減 607人減
 - ・西地域の一般貨物自動車運送業者から引越ドライバーなどの求人減少（42人）がみられた。
 - ・西地域の一般貨物自動車運送業者からフォークリフトオペレーターなどの求人減少（35人）がみられた。
 - ・中央地域の倉庫業者からフォークリフトオペレーターなどの求人減少（36人）がみられた。
- サービス業（他に分類されないもの）（88～96）3,253人 前年同月比29.3%減 1,350人減
 - ・西地域の労働者派遣業者から派遣スタッフなどの求人減少（325人）がみられた。
 - ・西地域の警備業者から交通誘導などの求人減少（199人）がみられた。
 - ・中央地域の警備業者から警備員などの求人減少（107人）がみられた。

(注)ハローワーク地域区分

中央地域（千葉所、木更津所、千葉南所）

西地域（市川所、松戸所、野田出張所、船橋所）

東地域（銚子所、佐原所、成田所）

南地域（館山所、茂原所、いすみ出張所）

第6表 新規求職申込件数及び有効求職者数の推移（常用）

	常用計（常用フルタイム＋常用的パート）					前年同月比
	令和2年6月	令和2年5月	前月比	令和元年6月		
1 新規求職申込件数	計	16,053	12,843	25.0	12,588	27.5
	男	7,656	6,424	19.2	5,855	30.8
	女	8,389	6,407	30.9	6,689	25.4
	1のうち在職者	3,050	1,819	67.7	2,977	2.5
	1のうち離職者	11,741	10,402	12.9	8,161	43.9
	うち事業主都合離職者等	4,145	3,635	14.0	1,913	116.7
うち自己都合離職者等	6,599	5,208	26.7	5,502	19.9	
うち自営、その他	175	104	68.3	184	▲ 4.9	
1のうち無業者	1,262	622	102.9	1,450	▲ 13.0	
2 月間有効求職者数	計	70,884	66,490	6.6	67,928	4.4
	男	36,709	34,959	5.0	33,725	8.8
	女	34,090	31,438	8.4	34,024	0.2

(注)1. 新規求職申込件数の内訳は、「常用」で集計されているため「一般」の数値(本日配付資料の原数値)とは一致しない。
 2. 性別を記入しない求職申込が可能のため、男女の数値の和と計欄の数値とは一致しない。
 3. 「1のうち離職者」欄と「その内訳3項目」の欄は、主要な項目のみ記載のため合計数と一致しない。

第7表 雇用保険受給者実人員の推移

単位：人・%

区分	19年度		20年度		21年度		22年度		23年度		24年度		25年度		26年度		27年度		28年度		29年度		30年度		元年度	
	平均	比率	平均	比率	平均	比率	平均	比率	平均	比率	平均	比率	平均	比率	平均	比率	平均	比率	平均	比率	平均	比率	平均	比率	平均	比率
受給者実人員	21,982	▲ 5.0	22,555	2.6	32,697	▲ 13.0	28,447	▲ 10.3	25,507	▲ 6.6	23,831	▲ 12.6	20,828	▲ 12.7	18,178	▲ 6.1	17,078	▲ 7.2	15,843	▲ 3.3	15,321	▲ 0.5	15,252	▲ 0.5	15,795	3.6
前年度比																										

区分	令和2年												
	6月	7月	8月	9月	10月	11月	12月	1月	2月	3月	4月	5月	6月
受給者実人員	15,134	16,127	16,260	16,195	16,645	16,103	16,449	16,248	15,342	15,990	15,358	15,905	21,068
前年同月比	▲ 2.0	0.1	▲ 3.2	1.7	1.5	3.3	10.9	10.7	7.2	14.2	9.6	5.8	39.2

第8表 職業別有効求人、有効求職、有効求人倍率の状況(常用(パートを含む))(原数値)

単位：人・%・倍・ポイント

職業別	有効求人		有効求職		有効求人倍率				
	元6月	2年6月	元6月	2年6月	元6月	2年6月			
合計	75,833	57,080	▲ 24.7	67,928	70,884	4.4	1.12	0.81	▲ 0.31
A 管理的職業	354	373	5.4	294	335	13.9	1.20	1.11	▲ 0.09
B 専門的・技術的職業	15,314	12,890	▲ 15.8	9,432	8,952	▲ 5.1	1.62	1.44	▲ 0.18
C 事務的職業	6,861	5,117	▲ 25.4	22,538	20,410	▲ 9.4	0.30	0.25	▲ 0.05
D 販売の職業	6,727	3,957	▲ 41.2	5,592	4,958	▲ 11.3	1.20	0.80	▲ 0.40
E サービスの職業	18,261	13,461	▲ 26.3	6,608	6,926	4.8	2.76	1.94	▲ 0.82
F 保安の職業	3,837	2,439	▲ 36.4	666	629	▲ 5.6	5.76	3.88	▲ 1.88
G 農林漁業の職業	460	408	▲ 11.3	455	454	▲ 0.2	1.01	0.90	▲ 0.11
H 生産工程の職業	6,399	4,261	▲ 33.4	3,285	3,271	▲ 0.4	1.95	1.30	▲ 0.65
I 輸送・機械運転の職業	4,980	3,831	▲ 23.1	2,601	2,841	9.2	1.91	1.35	▲ 0.56
J 建設・採掘の職業	4,763	5,204	9.3	766	723	▲ 5.6	6.22	7.20	0.98
K 運搬・清掃・包装等の職業	7,877	5,139	▲ 34.8	11,105	10,037	▲ 9.6	0.71	0.51	▲ 0.20

(注)1. 職業別常用求人・求職状況報告(月報)により主な職業のみを記載したため、職業の和と合計は一致しない。

(注)2. 月間有効求人倍率欄の前年同月比は、前年同月との増減をポイントで表示している。

第9表 公共職業安定所別求職・求人・紹介・就職・充足・求人数倍率

(令和2年6月内容)

千 葉 県 計	① 一般(新規学卒者を除きパートタイムを含む)										② 求人倍率			③ ①のうちパート		
	原 数 値	新規求職 27.8	有効求職 71,068	新規求人 ▲ 15.0	有効求人 ▲ 26.8	紹介件数 ▲ 9.5	就職件数 ▲ 28.0	充足数 ▲ 29.8	新 規	有 効	新規求職 24.4	有効求職 24,725	新規求人 ▲ 4.8	有効求人 ▲ 20.7	有効求人 23,435	
																季 調 値
千 葉	16,100	71,068	23,378	▲ 15.0	▲ 26.8	▲ 9.5	▲ 28.0	2,399	(1.53)	(0.93)	5,728	24,725	▲ 4.8	▲ 20.7	23,435	
県 計	15,575	66,982	23,655	7.1	▲ 0.9				(1.73)	(1.00)						
	前 月 比	前 月 比	前 月 比	前 月 比	前 月 比	前 月 比	前 月 比	前 月 比	前 月 比	前 月 比	前 月 比	前 月 比	前 月 比	前 月 比	前 月 比	
ハ	32.9	7.0	▲ 20.0	▲ 30.8	▲ 30.8			470	(2.52)	(1.38)	34.8	▲ 1.7	▲ 23.2	▲ 37.9		
口	2,302	10,990	5,313	14,567	14,567	2,630	470	593	2.31	1.33	860	3,836	2,363	5,592		
イ	64.3	7.7	▲ 0.2	▲ 20.3	▲ 20.3			151	(1.23)	(0.92)	53.7	▲ 4.4	10.4	▲ 18.2		
ロ	1,579	6,706	1,910	4,899	4,899	1,622	167	151	1.21	0.73	496	1,968	828	1,961		
㇀	12.3	▲ 4.4	▲ 20.7	▲ 26.4	▲ 26.4			116	(1.58)	(0.86)	2.1	▲ 11.9	▲ 24.4	▲ 34.7		
㇁	519	1,989	614	1,610	1,610	424	134	116	1.18	0.81	191	773	201	571		
㇂	14.2	▲ 2.2	▲ 26.2	▲ 31.4	▲ 31.4			113	(1.83)	(1.41)	10.6	▲ 10.7	▲ 38.6	▲ 39.7		
㇃	379	1,399	778	1,858	1,858	363	112	113	2.05	1.33	156	574	342	830		
㇄	18.5	▲ 4.8	▲ 3.2	▲ 16.0	▲ 16.0			160	(2.62)	(1.40)	21.2	▲ 9.2	0.0	▲ 21.5		
㇅	853	3,682	2,073	5,093	5,093	943	184	160	2.43	1.38	320	1,393	537	1,304		
㇆	32.3	8.5	▲ 13.0	▲ 28.7	▲ 28.7			70	(1.11)	(0.91)	22.2	▲ 8.4	▲ 2.3	▲ 23.8		
㇇	307	1,197	407	965	965	316	85	70	1.33	0.81	110	450	168	374		
㇈	29.3	8.5	▲ 9.2	▲ 17.0	▲ 17.0			104	(1.68)	(0.82)	25.7	▲ 5.2	▲ 24.2	▲ 26.8		
㇉	604	2,459	777	2,026	2,026	638	153	104	1.29	0.82	220	921	297	793		
㇊	38.6	16.7	1.9	▲ 11.7	▲ 11.7			35	(1.46)	(0.65)	77.1	3.4	29.8	▲ 2.9		
㇋	158	845	214	573	573	144	39	35	1.35	0.68	62	331	109	268		
㇌	19.4	1.9	▲ 20.8	▲ 31.9	▲ 31.9			321	(1.12)	(0.69)	18.3	▲ 7.3	▲ 27.8	▲ 40.9		
㇍	3,253	14,334	3,269	9,065	9,065	4,073	493	321	1.00	0.63	1,082	4,673	1,369	3,954		
㇎	8.4	▲ 1.4	3.6	▲ 29.4	▲ 29.4			45	(1.03)	(0.70)	1.3	▲ 8.8	▲ 1.2	▲ 34.3		
㇏	415	1,884	712	1,486	1,486	480	73	45	1.72	0.79	151	682	326	608		
㇐	32.3	4.5	▲ 22.6	▲ 27.5	▲ 27.5			277	(1.30)	(0.78)	25.5	▲ 5.7	▲ 38.5	▲ 37.6		
㇑	2,874	12,837	3,329	9,107	9,107	3,140	402	277	1.16	0.71	994	4,415	1,253	3,629		
㇒	42.8	16.8	▲ 11.9	▲ 33.7	▲ 33.7			172	(0.97)	(0.72)	32.8	6.1	▲ 8.5	▲ 40.5		
㇓	1,321	5,942	1,551	3,970	3,970	1,129	198	172	1.17	0.67	502	2,253	591	1,489		
㇔	11.6	1.7	▲ 6.0	▲ 15.3	▲ 15.3			242	(1.58)	(0.95)	12.7	▲ 5.0	▲ 5.4	▲ 18.2		
㇕	1,536	6,804	2,431	6,381	6,381	1,704	312	242	1.58	0.94	584	2,456	830	2,062		

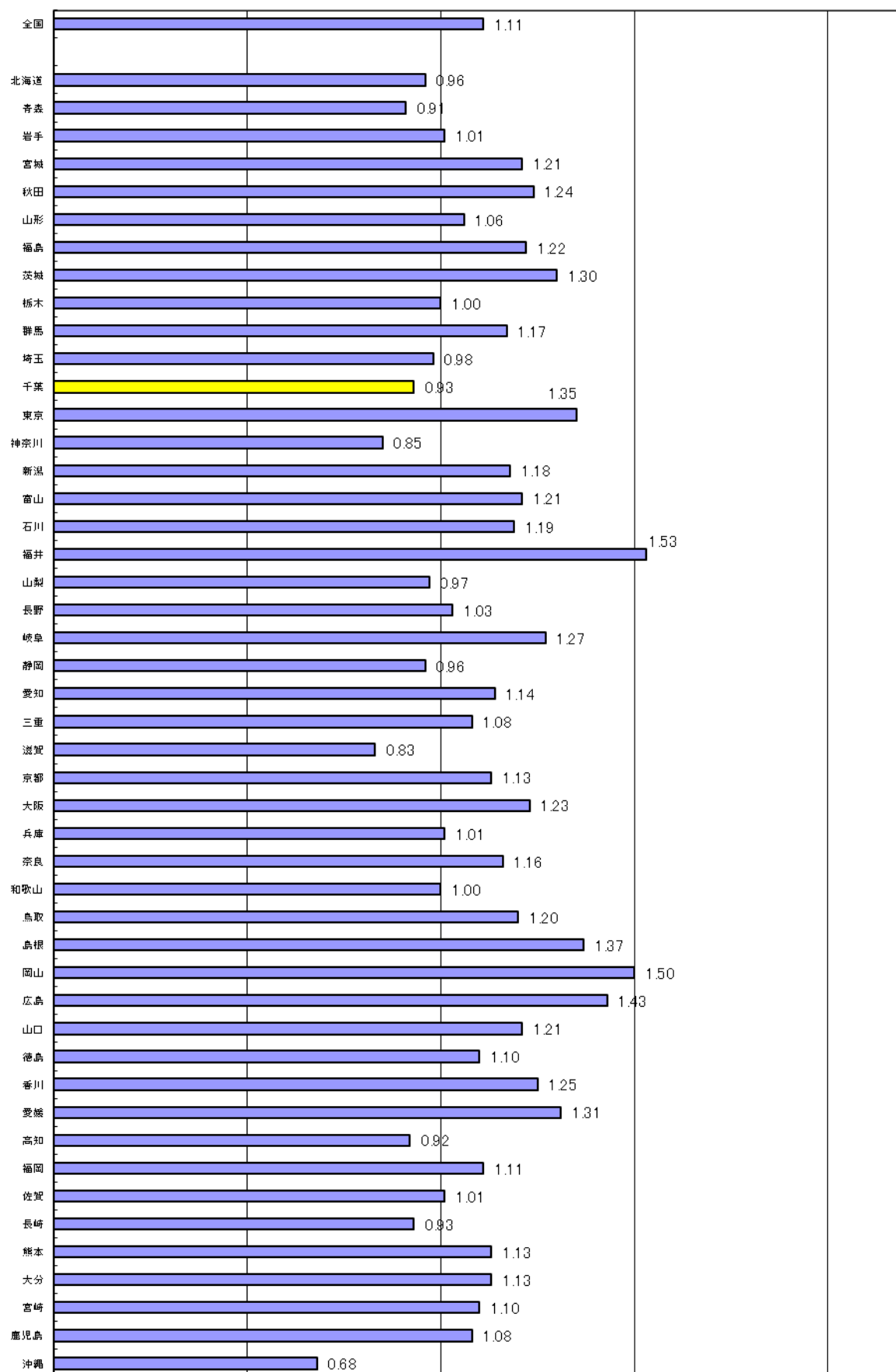
注① 所別欄()は、出張所で外数である。

注② 所別の上段は、前年同月比である。(%)

注③ 求人倍率欄()は、前月の求人倍率である

都道府県別有効求人倍率(令和2年6月)

(倍)



【参考】季節調整済 新規求人倍率(新規学卒者を除きパートタイムを含む)

西暦	和暦	1月	2月	3月	4月	5月	6月	7月	8月	9月	10月	11月	12月	年計	年度計
63年	38年	0.79	0.79	0.83	0.82	0.74	0.93	1.12	0.85	1.06	0.84	0.97	1.30	0.91	1.17
64年	39年	0.95	1.14	0.88	1.16	1.22	1.24	1.19	1.19	1.02	1.08	1.09	1.02	1.08	1.08
65年	40年	0.98	0.94	0.96	0.81	0.79	0.70	0.65	0.68	0.72	0.63	0.60	0.69	0.77	0.72
66年	41年	0.73	0.75	0.79	0.93	0.97	0.93	0.97	1.11	1.23	1.18	1.06	1.19	1.01	1.14
67年	42年	1.38	1.18	1.32	1.40	1.31	1.45	1.46	1.67	1.20	1.47	1.54	1.47	1.41	1.45
68年	43年	1.50	1.52	1.48	1.33	1.50	1.50	1.60	1.67	1.54	1.57	1.57	1.47	1.52	1.57
69年	44年	1.60	1.76	1.71	1.71	1.88	1.73	1.80	1.79	1.75	1.72	1.95	1.85	1.76	1.85
70年	45年	1.99	1.95	2.00	1.86	1.77	2.35	1.87	1.61	1.93	1.79	1.56	1.90	1.87	1.82
71年	46年	1.70	1.68	1.65	1.70	1.71	1.59	1.43	1.58	1.39	1.36	1.39	1.21	1.52	1.48
72年	47年	1.31	1.34	1.51	1.50	1.57	1.64	1.89	1.74	2.07	2.15	2.53	2.72	1.78	2.15
73年	48年	2.71	2.94	2.62	2.93	2.82	3.45	3.20	2.88	2.88	3.05	3.00	2.38	2.90	2.88
74年	49年	2.48	2.31	2.31	2.10	2.02	1.95	1.55	1.62	1.78	1.44	1.30	1.24	1.85	1.55
75年	50年	1.11	1.10	1.16	1.28	1.17	1.04	1.19	1.20	1.11	1.11	1.04	0.97	1.12	1.15
76年	51年	1.07	1.24	1.20	1.12	1.21	1.23	1.22	1.16	1.21	1.05	1.08	1.11	1.15	1.10
77年	52年	1.07	0.98	0.88	0.90	0.92	0.85	0.89	0.89	0.92	0.97	0.96	0.97	0.94	0.95
78年	53年	1.04	1.08	1.03	1.07	1.09	1.05	1.17	1.25	1.13	1.19	1.24	1.23	1.10	1.21
79年	54年	1.27	1.26	1.49	1.37	1.37	1.45	1.37	1.44	1.50	1.52	1.36	1.44	1.38	1.44
80年	55年	1.50	1.31	1.37	1.35	1.33	1.36	1.23	1.15	1.21	1.15	1.25	1.16	1.27	1.24
81年	56年	1.10	1.14	1.06	1.02	0.95	1.05	1.11	1.00	1.05	0.92	0.91	0.94	1.02	1.06
82年	57年	0.87	0.94	0.86	0.89	1.02	1.08	1.04	0.97	0.96	1.15	0.85	0.99	0.97	0.96
83年	58年	0.99	0.96	0.89	0.90	0.91	0.85	0.92	0.94	0.97	0.89	0.95	0.92	0.92	0.92
84年	59年	0.95	0.93	0.93	0.92	0.99	0.91	0.94	0.98	0.88	1.00	0.93	0.99	0.95	0.96
85年	60年	0.92	1.02	0.95	0.93	0.94	0.95	0.90	0.93	0.94	0.85	0.94	0.94	0.94	0.92
86年	61年	0.91	0.92	0.92	0.88	0.86	0.86	0.85	0.93	0.98	0.95	0.82	0.95	0.90	0.93
87年	62年	0.99	1.05	1.17	1.29	1.10	1.27	1.43	1.51	1.48	1.59	1.60	1.66	1.32	1.51
88年	63年	1.78	1.72	1.84	1.95	1.94	2.02	2.10	1.99	2.06	2.00	2.11	2.22	1.97	2.09
89年	元年	2.26	2.28	2.26	2.25	2.37	2.31	2.37	2.39	2.53	2.52	2.64	2.40	2.37	2.45
90年	02年	2.58	2.62	2.44	2.61	2.52	2.70	2.39	2.43	2.41	2.37	2.40	2.40	2.49	2.45
91年	03年	2.25	2.51	2.48	2.37	2.58	2.41	2.33	2.23	2.26	2.23	2.29	2.23	2.35	2.22
92年	04年	2.02	2.02	1.84	1.81	1.67	1.69	1.62	1.58	1.61	1.52	1.39	1.41	1.66	1.50
93年	05年	1.44	1.27	1.21	1.24	1.22	1.16	1.12	1.09	1.02	1.01	0.96	0.93	1.14	1.05
94年	06年	0.96	0.93	0.95	0.94	0.92	0.97	0.96	0.95	0.99	0.84	0.92	0.89	0.94	0.91
95年	07年	0.80	0.88	0.86	0.88	0.91	0.83	0.86	0.91	0.91	0.91	0.94	0.97	0.88	0.93
96年	08年	0.92	1.02	1.07	1.01	1.03	1.00	1.07	0.95	1.03	1.09	1.02	1.09	1.02	1.03
97年	09年	1.05	1.04	1.07	1.00	1.03	1.07	0.98	0.97	0.98	0.92	0.92	0.91	0.99	0.92
98年	10年	0.85	0.83	0.76	0.80	0.81	0.79	0.79	0.77	0.74	0.74	0.71	0.71	0.77	0.75
99年	11年	0.74	0.74	0.72	0.76	0.66	0.67	0.76	0.68	0.73	0.76	0.74	0.76	0.73	0.75
00年	12年	0.80	0.82	0.83	0.86	0.88	0.93	0.91	0.94	0.96	0.99	1.00	1.02	0.91	0.96
01年	13年	1.04	1.00	1.03	1.39	1.19	1.02	1.08	0.96	0.86	0.90	0.93	0.78	1.01	0.96
02年	14年	0.82	0.88	0.79	0.75	0.83	0.85	0.81	0.91	0.88	0.84	0.85	0.92	0.84	0.86
03年	15年	0.92	0.88	0.95	0.93	0.92	0.92	0.97	1.00	0.96	0.97	1.00	0.98	0.95	0.98
04年	16年	1.05	1.04	1.02	1.08	0.89	1.06	1.07	1.08	1.26	1.28	1.37	1.33	1.11	1.20
05年	17年	1.32	1.38	1.36	1.34	1.31	1.39	1.36	1.30	1.30	1.30	1.38	1.34	1.33	1.35
06年	18年	1.39	1.50	1.38	1.34	1.38	1.46	1.40	1.27	1.36	1.41	1.38	1.47	1.39	1.39
07年	19年	1.38	1.43	1.46	1.56	1.57	1.50	1.46	1.48	1.36	1.44	1.47	1.35	1.45	1.44
08年	20年	1.36	1.36	1.34	1.24	1.33	1.23	1.19	1.18	1.08	1.01	0.97	0.97	1.19	1.04
09年	21年	0.93	0.81	0.82	0.77	0.70	0.74	0.69	0.71	0.77	0.73	0.69	0.78	0.75	0.73
10年	22年	0.72	0.76	0.79	0.78	0.81	0.76	0.79	0.84	0.87	0.83	0.86	0.84	0.80	0.84
11年	23年	0.85	0.94	0.94	0.91	0.75	0.85	0.96	0.93	0.96	0.98	1.05	0.96	0.92	0.95
12年	24年	1.09	1.08	1.05	1.11	1.14	1.15	1.19	1.17	1.14	1.16	1.15	1.18	1.13	1.15
13年	25年	1.13	1.15	1.19	1.16	1.24	1.32	1.28	1.27	1.35	1.40	1.45	1.48	1.27	1.37
14年	26年	1.49	1.62	1.56	1.52	1.51	1.50	1.48	1.46	1.41	1.58	1.46	1.52	1.50	1.51
15年	27年	1.58	1.65	1.55	1.67	1.71	1.66	1.70	1.77	1.75	1.66	1.76	1.79	1.68	1.73
16年	28年	1.86	1.72	1.80	1.88	1.95	1.96	1.95	2.04	1.95	2.07	2.01	2.00	1.92	1.97
17年	29年	1.96	2.01	2.02	1.92	2.05	2.19	1.98	2.01	2.17	2.20	2.19	2.38	2.09	2.15
18年	30年	2.27	2.22	2.18	2.25	2.28	2.34	2.33	2.28	2.28	2.27	2.26	2.20	2.27	2.28
19年	元年	2.24	2.29	2.30	2.41	2.25	2.21	2.31	2.33	2.08	2.21	2.23	2.32	2.27	2.21
20年	2年	1.98	2.09	2.05	1.89	1.73	1.52								

(注) 令和元年12月以前の数値は、令和2年1月分公表時に新季節指数により改訂されている。

(注) 塗りつぶし部分は過去の最高と最低の数値。

(注) 年計及び年度計は実数値。

【参考】季節調整済 有効求人倍率(新規学卒者を除きパートタイムを含む)

西暦	和暦	1月	2月	3月	4月	5月	6月	7月	8月	9月	10月	11月	12月	年計	年度計
63年	38年	0.56	0.55	0.58	0.60	0.60	0.64	0.74	0.73	0.75	0.71	0.76	0.89	0.69	0.76
64年	39年	0.84	0.88	0.82	0.87	0.86	0.86	0.85	0.85	0.80	0.80	0.74	0.72	0.83	0.81
65年	40年	0.73	0.73	0.77	0.69	0.68	0.63	0.54	0.56	0.54	0.56	0.51	0.50	0.63	0.57
66年	41年	0.52	0.51	0.58	0.65	0.75	0.71	0.73	0.82	0.93	1.03	1.02	1.05	0.79	0.92
67年	42年	1.04	1.03	1.11	1.15	1.14	1.24	1.27	1.26	1.22	1.33	1.34	1.34	1.22	1.28
68年	43年	1.34	1.33	1.30	1.28	1.37	1.42	1.53	1.67	1.51	1.45	1.40	1.41	1.43	1.48
69年	44年	1.57	1.56	1.44	1.56	1.64	1.57	1.58	1.53	1.56	1.55	1.61	1.67	1.57	1.65
70年	45年	1.76	1.84	1.77	1.87	1.74	1.82	1.74	1.71	1.64	1.62	1.55	1.58	1.72	1.68
71年	46年	1.50	1.48	1.47	1.32	1.42	1.32	1.21	1.28	1.24	1.30	1.32	1.27	1.34	1.29
72年	47年	1.23	1.22	1.26	1.25	1.22	1.22	1.37	1.49	1.64	1.67	1.81	1.95	1.43	1.67
73年	48年	2.09	2.35	2.21	2.30	2.27	2.47	2.46	2.33	2.24	2.31	2.29	2.26	2.30	2.27
74年	49年	2.15	1.96	1.96	1.94	1.86	1.78	1.58	1.54	1.49	1.40	1.31	1.19	1.67	1.41
75年	50年	1.03	0.95	0.90	0.95	0.90	0.85	0.84	0.86	0.78	0.74	0.70	0.68	0.84	0.79
76年	51年	0.71	0.77	0.81	0.85	0.80	0.79	0.80	0.81	0.79	0.78	0.77	0.80	0.79	0.78
77年	52年	0.81	0.80	0.77	0.72	0.73	0.73	0.71	0.70	0.71	0.73	0.70	0.69	0.74	0.71
78年	53年	0.68	0.69	0.64	0.59	0.62	0.63	0.66	0.70	0.72	0.73	0.77	0.75	0.68	0.72
79年	54年	0.78	0.78	0.86	0.89	0.96	0.97	0.97	0.94	0.94	0.94	0.91	0.89	0.90	0.94
80年	55年	0.91	0.89	0.90	0.86	0.85	0.85	0.81	0.78	0.78	0.75	0.83	0.81	0.83	0.83
81年	56年	0.80	0.80	0.78	0.75	0.70	0.66	0.69	0.68	0.66	0.62	0.61	0.60	0.69	0.66
82年	57年	0.60	0.58	0.56	0.60	0.63	0.64	0.65	0.64	0.62	0.66	0.63	0.62	0.62	0.60
83年	58年	0.61	0.57	0.55	0.55	0.55	0.53	0.53	0.54	0.55	0.55	0.56	0.56	0.55	0.56
84年	59年	0.58	0.60	0.60	0.62	0.63	0.62	0.62	0.61	0.58	0.60	0.62	0.63	0.61	0.62
85年	60年	0.63	0.62	0.62	0.60	0.61	0.61	0.62	0.62	0.62	0.61	0.61	0.62	0.62	0.61
86年	61年	0.63	0.60	0.60	0.59	0.58	0.56	0.57	0.55	0.57	0.56	0.54	0.56	0.58	0.57
87年	62年	0.57	0.60	0.62	0.66	0.64	0.66	0.73	0.79	0.83	0.89	0.92	0.93	0.73	0.83
88年	63年	0.95	0.97	1.02	1.07	1.08	1.11	1.20	1.16	1.17	1.18	1.19	1.22	1.11	1.18
89年	元年	1.24	1.27	1.28	1.29	1.34	1.31	1.31	1.30	1.35	1.37	1.42	1.42	1.33	1.37
90年	02年	1.45	1.46	1.46	1.51	1.48	1.48	1.44	1.42	1.40	1.38	1.38	1.43	1.44	1.42
91年	03年	1.38	1.39	1.39	1.40	1.41	1.41	1.41	1.35	1.33	1.31	1.30	1.32	1.36	1.31
92年	04年	1.23	1.17	1.12	1.07	1.01	1.01	0.99	0.97	0.95	0.92	0.90	0.85	1.01	0.92
93年	05年	0.83	0.80	0.74	0.71	0.69	0.67	0.64	0.62	0.60	0.58	0.55	0.53	0.66	0.59
94年	06年	0.53	0.51	0.51	0.50	0.50	0.50	0.51	0.51	0.52	0.48	0.47	0.49	0.50	0.49
95年	07年	0.47	0.47	0.47	0.47	0.48	0.47	0.47	0.47	0.48	0.49	0.49	0.50	0.48	0.50
96年	08年	0.52	0.53	0.55	0.55	0.55	0.54	0.54	0.54	0.54	0.56	0.58	0.58	0.55	0.56
97年	09年	0.58	0.57	0.57	0.57	0.57	0.56	0.55	0.55	0.53	0.52	0.50	0.49	0.55	0.52
98年	10年	0.48	0.48	0.45	0.44	0.44	0.42	0.42	0.42	0.42	0.40	0.39	0.38	0.43	0.41
99年	11年	0.39	0.38	0.38	0.36	0.37	0.37	0.37	0.36	0.38	0.38	0.39	0.40	0.38	0.39
00年	12年	0.41	0.41	0.43	0.44	0.46	0.48	0.49	0.50	0.51	0.52	0.53	0.55	0.48	0.51
01年	13年	0.54	0.54	0.55	0.62	0.58	0.56	0.56	0.55	0.53	0.51	0.50	0.48	0.54	0.52
02年	14年	0.47	0.46	0.46	0.45	0.45	0.45	0.46	0.48	0.48	0.48	0.49	0.48	0.47	0.48
03年	15年	0.50	0.51	0.52	0.53	0.54	0.55	0.56	0.57	0.58	0.59	0.60	0.61	0.55	0.58
04年	16年	0.62	0.63	0.62	0.63	0.61	0.63	0.64	0.66	0.71	0.76	0.81	0.80	0.67	0.72
05年	17年	0.81	0.82	0.84	0.85	0.84	0.85	0.82	0.83	0.83	0.82	0.83	0.85	0.83	0.84
06年	18年	0.86	0.87	0.89	0.91	0.90	0.92	0.92	0.90	0.89	0.89	0.91	0.91	0.90	0.91
07年	19年	0.92	0.91	0.90	0.95	0.97	1.00	0.98	0.97	0.95	0.94	0.92	0.91	0.94	0.94
08年	20年	0.89	0.88	0.88	0.87	0.87	0.85	0.83	0.79	0.75	0.71	0.68	0.65	0.80	0.72
09年	21年	0.63	0.58	0.54	0.48	0.44	0.43	0.41	0.40	0.41	0.41	0.40	0.40	0.46	0.42
10年	22年	0.40	0.41	0.42	0.43	0.44	0.44	0.45	0.46	0.46	0.47	0.48	0.48	0.44	0.47
11年	23年	0.48	0.50	0.52	0.53	0.50	0.49	0.51	0.53	0.55	0.55	0.56	0.57	0.53	0.55
12年	24年	0.60	0.61	0.62	0.64	0.65	0.67	0.69	0.68	0.66	0.67	0.68	0.69	0.65	0.67
13年	25年	0.67	0.67	0.67	0.67	0.70	0.72	0.74	0.73	0.76	0.80	0.83	0.84	0.73	0.78
14年	26年	0.86	0.87	0.90	0.89	0.90	0.90	0.90	0.89	0.88	0.90	0.89	0.91	0.89	0.91
15年	27年	0.92	0.96	0.97	0.98	0.99	1.00	1.01	1.03	1.05	1.05	1.06	1.07	1.00	1.04
16年	28年	1.08	1.07	1.08	1.10	1.12	1.14	1.17	1.18	1.17	1.17	1.19	1.19	1.14	1.17
17年	29年	1.19	1.20	1.22	1.22	1.19	1.23	1.22	1.23	1.26	1.29	1.30	1.33	1.24	1.28
18年	30年	1.36	1.36	1.35	1.33	1.33	1.35	1.36	1.36	1.35	1.35	1.35	1.33	1.35	1.33
19年	元年	1.30	1.29	1.32	1.35	1.35	1.33	1.32	1.32	1.31	1.28	1.29	1.30	1.31	1.29
20年	2年	1.26	1.21	1.16	1.10	1.00	0.93								

(注) 令和元年12月以前の数値は、令和2年1月分公表時に新季節指数により改訂されている。

(注) 塗りつぶし部分は過去の最高と最低の数値。

(注) 年計及び年度計は実数値。