



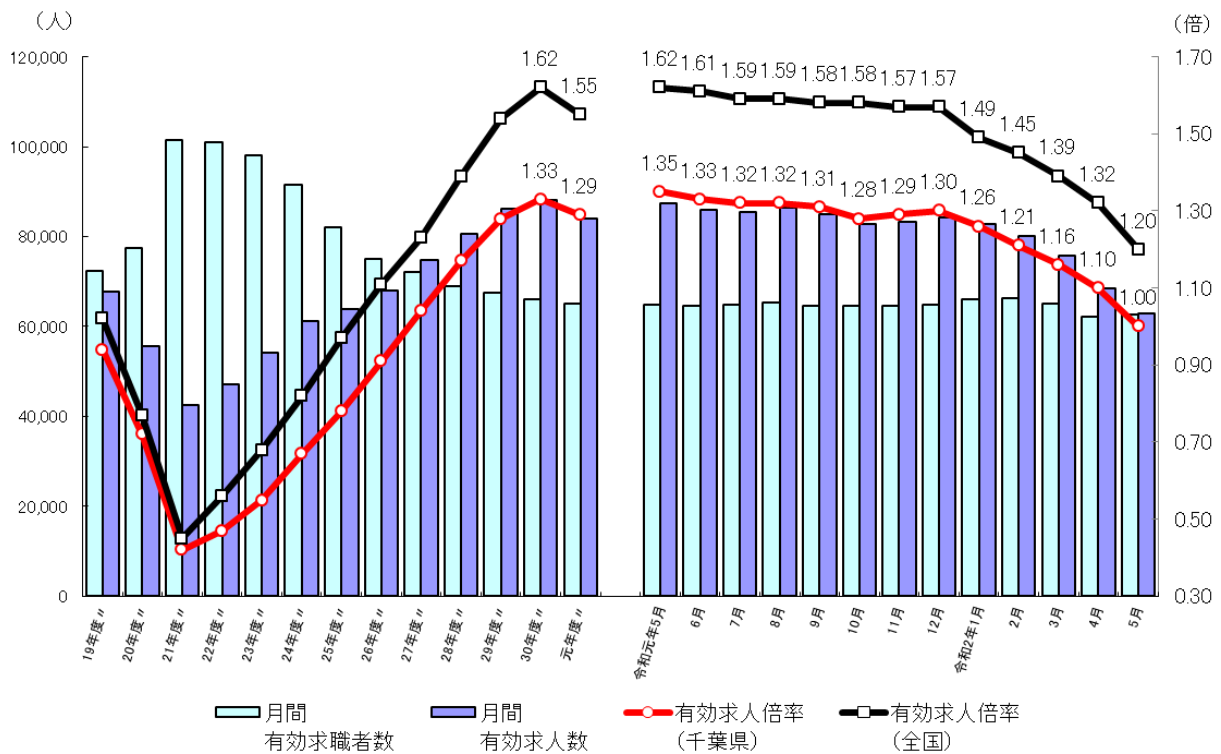
千葉労働局発表  
令和2年6月30日

【照会先】  
千葉労働局職業安定部職業安定課  
課長 中村 芳明  
地方労働市場情報官 鈴木 潤史  
(代表電話)043(221)4081

## 最近の雇用失業情勢 (令和2年5月分)

- ・有効求人倍率（季節調整値）は1.00倍で、前月比0.10ポイント低下
- ・新規求人倍率（季節調整値）は1.73倍で、前月比0.16ポイント低下

### 有効求人倍率、求人・求職の推移



(注) 月別の数値は季節調整値である。なお、令和元年12月以前の数値は、令和2年1月分公表時に新季節指数により改訂されている。

### <雇用情勢の概況>

◎県内の雇用情勢は、求人が大幅に減少しており、厳しさが見られる。

## 1 求人倍率

(第2表・第4表)

有効求人倍率(季節調整値)は1.00倍となり、前月比0.10ポイント低下

有効求人数(季節調整値)は前月比8.3%減、有効求職者数(同)は前月比0.9%増

新規求人倍率(季節調整値)は1.73倍となり、前月比0.16ポイント低下

新規求人数(季節調整値)は前月比8.4%増、新規求職者数(同)は前月比18.7%増

正社員有効求人倍率は0.70倍となり、前年同月と比べ0.15ポイント低下 (第3表)

## 2 求人

(第2表・第4表)

有効求人数(原数値)は、前年同月と比べて27.8%減少(18ヵ月連続の減少)

新規求人数(原数値)は、前年同月と比べて31.0%減少(5ヵ月連続の減少)

新規求人(原数値)の前年同月比を産業別にみると、主要11産業全てで減少となり、宿泊業、飲食サービス業(58.6%減)、サービス業(他に分類されないもの)(52.4%減)、製造業(48.7%減)、の順に減少幅が大きかった。

(第5表)

## 3 求職

(第2表・第4表)

有効求職者数(原数値)は、前年同月と比べて3.4%減少(4ヵ月連続の減少)

新規求職者数(原数値)は、前年同月と比べて8.5%減少(4ヵ月連続の減少)

## 4 雇用保険受給者の状況

雇用保険受給者実人員は、15,905人と前年同月と比べて5.8%増加(9ヵ月連続の増加)

(第7表)

## 全国の動き

厚生労働省が発表した令和2年5月の有効求人倍率(季節調整値)は、1.20倍となり、前月に比べて0.12ポイント低下。新規求人倍率(季節調整値)は、1.88倍となり、前月に比べて0.03ポイント上昇。

有効求人(季節調整値)は前月に比べ8.6%減、有効求職者(同)は0.7%増。

新規求人(原数値)は前年同月に比べ32.1%減少。これを産業別にみると、主要11産業全てで減少となり、宿泊業、飲食サービス業(55.9%減)、生活関連サービス業、娯楽業(44.2%減)、製造業(42.8%減)の順に減少率が高かった。

第2表 一般職業紹介状況(新規学卒者を除きパートタイムを含む)【原数値】

項 目		年 月			対前月 増減率(差) (%、ポイント)	対前年同月 増減率(差) (%、ポイント)
		2年 5月	2年 4月	元年 5月		
全 数	1 月間有効求職者数	66,666	66,347	69,017	-	▲ 3.4
	2 新規求職申込件数	12,882	15,120	14,073	-	▲ 8.5
	3 月間有効求人数	61,865	69,807	85,701	-	▲ 27.8
	4 新規求人数	19,726	21,014	28,595	-	▲ 31.0
	5 就職件数	1,959	2,425	4,243	-	▲ 53.8
	6 有効求人倍率(3/1) (倍)	0.93	1.05	1.24	-	▲ 0.31
	季節調整値	1.00	1.10	1.35	▲ 0.10	-
	7 新規求人倍率(4/2) (倍)	1.53	1.39	2.03	-	▲ 0.50
	季節調整値	1.73	1.89	2.25	▲ 0.16	-
	8 就職率(5/2×100) (%)	15.2	16.0	30.1	-	▲ 14.9
9 充足数	1,703	2,098	3,416	-	▲ 50.1	
10 充足率(9/4×100) (%)	8.6	10.0	11.9	-	▲ 3.3	
常 用	11 月間有効求職者数	66,490	66,176	68,943	-	▲ 3.6
	12 新規求職申込件数	12,843	15,058	14,063	-	▲ 8.7
	13 月間有効求人数	57,207	63,488	77,415	-	▲ 26.1
	14 新規求人数	18,238	19,296	25,443	-	▲ 28.3
	15 就職件数	1,821	2,213	3,918	-	▲ 53.5
	16 有効求人倍率(13/11) (倍)	0.86	0.96	1.12	-	▲ 0.26
	17 新規求人倍率(14/12) (倍)	1.42	1.28	1.81	-	▲ 0.39
	18 就職率(15/12×100) (%)	14.2	14.7	27.9	-	▲ 13.7
	19 充足数	1,590	1,934	3,152	-	▲ 49.6
	20 充足率(19/14×100) (%)	8.7	10.0	12.4	-	▲ 3.7

(注)第2表 令和元年12月以前の求人倍率(季節調整値)の数値は、令和2年1月分公表時に新季節指数により改訂されている。

第3表 雇用形態別常用職業紹介状況(新規学卒者を除く)【原数値】

項 目		年 月			対前年同月 増減率(差) (%、ポイント)
		2年 5月	2年 4月	元年 5月	
パ ー ト タ イ ム を 除 く 常 用	1 月間有効求職者数	43,629	43,062	42,857	1.8
	2 新規求職申込件数	8,607	10,355	8,553	0.6
	3 月間有効求人数	36,333	39,501	45,317	▲ 19.8
	4 新規求人数	11,465	12,341	15,185	▲ 24.5
	5 就職件数	1,070	1,268	2,047	▲ 47.7
	6 有効求人倍率(3/1) (倍)	0.83	0.92	1.06	▲ 0.23
	7 新規求人倍率(4/2) (倍)	1.33	1.19	1.78	▲ 0.45
	8 就職率(5/2×100) (%)	12.4	12.2	23.9	▲ 11.5
	9 充足数	903	1,075	1,609	▲ 43.9
	10 充足率(9/4×100) (%)	7.9	8.7	10.6	▲ 2.7
正 社 員	11 月間有効求人数	30,352	32,704	36,499	▲ 16.8
	12 新規求人数	9,590	9,976	12,204	▲ 21.4
	13 就職件数	836	1,000	1,631	▲ 48.7
	14 有効求人倍率(11/1) (倍)	0.70	0.76	0.85	▲ 0.15
	15 充足数	720	862	1,311	▲ 45.1
	16 充足率(15/12×100) (%)	7.5	8.6	10.7	▲ 3.2
常 用 的 パ ー ト タ イ ム	17 月間有効求職者数	22,861	23,114	26,086	▲ 12.4
	18 新規求職申込件数	4,236	4,703	5,510	▲ 23.1
	19 月間有効求人数	20,874	23,987	32,098	▲ 35.0
	20 新規求人数	6,773	6,955	10,258	▲ 34.0
	21 就職件数	751	945	1,871	▲ 59.9
	22 有効求人倍率(19/17) (倍)	0.91	1.04	1.23	▲ 0.32
	23 新規求人倍率(20/18) (倍)	1.60	1.48	1.86	▲ 0.26
	24 就職率(21/18×100) (%)	17.7	20.1	34.0	▲ 16.3
	25 充足数	687	859	1,543	▲ 55.5
	26 充足率(25/20×100) (%)	10.1	12.4	15.0	▲ 4.9

第4表-1 一般職業紹介状況(推移)(新規学卒者を除きパートタイムを含む)

令和2年5月

項目 年月	月間有効求職者数		月間有効求人数		有効求人倍率		新規求職申込件数		新規求人数		新規求人倍率		就職件数	
	季調	実数	季調	実数	季節調整値	実数	季調	実数	季調	実数	季節調整値	実数	季調	実数
	人	人	人	人	倍	倍	件	件	人	人	倍	倍	件	件
平成26年度	—	901,117	—	816,960	—	0.91	—	196,217	—	296,447	—	1.51	—	58,962
平成27年度	—	866,319	—	897,407	—	1.04	—	187,899	—	324,734	—	1.73	—	57,480
平成28年度	—	828,536	—	968,153	—	1.17	—	178,547	—	351,770	—	1.97	—	55,628
平成29年度	—	811,394	—	1,035,148	—	1.28	—	169,686	—	364,185	—	2.15	—	52,344
平成30年度	—	793,168	—	1,057,406	—	1.33	—	161,013	—	367,170	—	2.28	—	49,190
令和元年度	—	779,201	—	1,003,261	—	1.29	—	156,029	—	344,756	—	2.21	—	44,163
平成31年 2月	65,985	63,285	85,402	87,136	1.29	1.38	13,365	13,700	30,629	32,497	2.29	2.37	—	4,073
3月	65,479	65,568	86,714	89,404	1.32	1.36	13,243	13,409	30,473	28,988	2.30	2.16	—	4,701
4月	64,823	68,862	87,654	88,258	1.35	1.28	13,276	18,021	31,978	31,613	2.41	1.75	—	4,593
令和元年 5月	64,896	69,017	87,423	85,701	1.35	1.24	13,466	14,073	30,245	28,595	2.25	2.03	—	4,243
6月	64,703	67,997	85,974	84,124	1.33	1.24	13,414	12,601	29,656	27,519	2.21	2.18	—	3,919
7月	64,939	66,434	85,511	84,956	1.32	1.28	13,302	13,416	30,702	32,528	2.31	2.42	—	3,883
8月	65,231	65,023	86,338	85,269	1.32	1.31	13,270	11,804	30,887	29,191	2.33	2.47	—	3,347
9月	64,654	64,221	84,859	83,882	1.31	1.31	12,886	12,143	26,749	25,893	2.08	2.13	—	3,358
10月	64,511	64,873	82,816	83,545	1.28	1.29	13,023	13,320	28,843	32,005	2.21	2.40	—	3,902
11月	64,548	63,171	83,258	83,715	1.29	1.33	13,167	11,081	29,325	28,978	2.23	2.62	—	3,661
12月	64,828	59,972	84,146	83,458	1.30	1.39	13,072	9,564	30,274	26,598	2.32	2.78	—	3,261
令和2年 1月	66,026	60,982	82,893	81,177	1.26	1.33	13,397	13,932	26,514	28,569	1.98	2.05	—	2,651
2月	66,391	63,178	80,030	80,598	1.21	1.28	13,345	12,873	27,940	28,281	2.09	2.20	—	3,366
3月	65,171	65,471	75,789	78,578	1.16	1.20	12,380	13,201	25,341	24,986	2.05	1.89	—	3,979
4月	62,134	66,347	68,445	69,807	1.10	1.05	10,783	15,120	20,376	21,014	1.89	1.39	—	2,425
5月	62,668	66,666	62,794	61,865	1.00	0.93	12,801	12,882	22,082	19,726	1.73	1.53	—	1,959

第4表-2 一般職業紹介状況(推移)(増減率)(新規学卒者を除きパートタイムを含む)

令和2年5月

項目 年月	月間有効求職者数		月間有効求人数		新規求職申込件数		新規求人数		就職件数	
	季調 対前月 増減率	実数 対前年同月 増減率	季調 対前月 増減率	実数 対前年同月 増減率	季調 対前月 増減率	実数 対前年同月 増減率	季調 対前月 増減率	実数 対前年同月 増減率	季調 対前月 増減率	実数 対前年同月 増減率
	%	%	%	%	%	%	%	%	%	%
平成26年度	—	▲ 8.7	—	6.3	—	▲ 5.0	—	4.7	—	▲ 5.8
平成27年度	—	▲ 3.9	—	9.8	—	▲ 4.2	—	9.5	—	▲ 2.5
平成28年度	—	▲ 4.4	—	7.9	—	▲ 5.0	—	8.3	—	▲ 3.2
平成29年度	—	▲ 2.1	—	6.9	—	▲ 5.0	—	3.5	—	▲ 5.9
平成30年度	—	▲ 2.2	—	2.2	—	▲ 5.1	—	0.8	—	▲ 6.0
令和元年度	—	▲ 1.8	—	▲ 5.1	—	▲ 3.1	—	▲ 6.1	—	▲ 10.2
平成31年 2月	▲ 0.1	▲ 0.7	▲ 0.6	▲ 6.1	0.6	▲ 5.9	3.1	▲ 2.9	—	▲ 6.5
3月	▲ 0.8	▲ 1.9	1.5	▲ 3.6	▲ 0.9	▲ 8.6	▲ 0.5	▲ 5.0	—	▲ 5.2
4月	▲ 1.0	▲ 3.3	1.1	▲ 1.5	0.2	▲ 4.0	4.9	2.8	—	▲ 4.2
令和元年 5月	0.1	▲ 4.7	▲ 0.3	▲ 3.8	1.4	▲ 9.8	▲ 5.4	▲ 10.6	—	▲ 10.0
6月	▲ 0.3	▲ 3.4	▲ 1.7	▲ 4.5	▲ 0.4	▲ 1.3	▲ 1.9	▲ 6.3	—	▲ 12.1
7月	0.4	▲ 1.2	▲ 0.5	▲ 3.4	▲ 0.8	3.9	3.5	3.9	—	▲ 1.2
8月	0.4	▲ 0.7	1.0	▲ 3.2	▲ 0.2	▲ 7.5	0.6	▲ 5.6	—	▲ 12.1
9月	▲ 0.9	▲ 0.7	▲ 1.7	▲ 3.5	▲ 2.9	2.7	▲ 13.4	▲ 9.4	—	▲ 9.1
10月	▲ 0.2	▲ 2.4	▲ 2.4	▲ 7.6	1.1	▲ 8.9	7.8	▲ 8.4	—	▲ 6.9
11月	0.1	▲ 2.3	0.5	▲ 6.9	1.1	▲ 4.8	1.7	▲ 4.8	—	▲ 9.8
12月	0.4	▲ 1.3	1.1	▲ 3.5	▲ 0.7	4.6	3.2	4.4	—	▲ 7.0
令和2年 1月	1.8	0.1	▲ 1.5	▲ 3.8	2.5	0.6	▲ 12.4	▲ 10.6	—	▲ 18.7
2月	0.6	▲ 0.2	▲ 3.5	▲ 7.5	▲ 0.4	▲ 6.0	5.4	▲ 13.0	—	▲ 17.4
3月	▲ 1.8	▲ 0.1	▲ 5.3	▲ 12.1	▲ 7.2	▲ 1.6	▲ 9.3	▲ 13.8	—	▲ 15.4
4月	▲ 4.7	▲ 3.7	▲ 9.7	▲ 20.9	▲ 12.9	▲ 16.1	▲ 19.6	▲ 33.5	—	▲ 47.2
5月	0.9	▲ 3.4	▲ 8.3	▲ 27.8	18.7	▲ 8.5	8.4	▲ 31.0	—	▲ 53.8

(注) 令和元年12月以前の数値は、令和2年1月分公表時に新季節指数により改訂されている。

第5表 主要産業別、規模別一般新規求人状況

○ 主要産業別、規模別 一般新規求人状況(新規学卒者を除く)

令和2年5月

産 業 ・ 規 模	全 数	一 般			パートタイム
		常 用	臨時・季節		
合 計	19,726	12,132	11,465	667	7,594
D 建設業	2,520	2,375	2,312	63	145
E 製造業	1,058	746	733	13	312
G 情報通信業	581	560	498	62	21
H 運輸業,郵便業	1,156	871	849	22	285
I 卸売業,小売業	1,663	823	803	20	840
L 学術研究,専門・技術サービス業	459	392	386	6	67
M 宿泊業,飲食サービス業	705	316	309	7	389
N 生活関連サービス業,娯楽業	630	304	304	0	326
O 教育,学習支援業	258	86	86	0	172
P 医療,福祉	6,947	3,465	3,449	16	3,482
R サービス業(他に分類されないもの)	2,587	1,643	1,227	416	944
(規模別)					
29人以下	11,419	7,357	6,861	496	4,062
30~99人	5,391	3,101	2,979	122	2,290
100~299人	2,018	1,203	1,173	30	815
300~499人	411	222	216	6	189
500~999人	288	172	159	13	116
1,000人以上	199	77	77	0	122
合 計	▲ 31.0	▲ 26.9	▲ 24.5	▲ 52.6	▲ 36.7
D 建設業	▲ 7.1	▲ 5.0	▲ 2.2	▲ 53.7	▲ 31.6
E 製造業	▲ 48.7	▲ 49.4	▲ 49.4	▲ 50.0	▲ 47.0
G 情報通信業	▲ 14.7	▲ 14.1	▲ 18.8	59.0	▲ 27.6
H 運輸業,郵便業	▲ 38.2	▲ 37.3	▲ 37.2	▲ 43.6	▲ 40.7
I 卸売業,小売業	▲ 42.0	▲ 44.5	▲ 45.1	0.0	▲ 39.3
L 学術研究,専門・技術サービス業	▲ 10.7	13.6	14.5	▲ 25.0	▲ 60.4
M 宿泊業,飲食サービス業	▲ 58.6	▲ 49.6	▲ 50.2	16.7	▲ 63.9
N 生活関連サービス業,娯楽業	▲ 38.6	▲ 24.0	▲ 21.9	▲ 100.0	▲ 47.9
O 教育,学習支援業	▲ 44.9	▲ 56.8	▲ 55.9	▲ 100.0	▲ 36.1
P 医療,福祉	▲ 13.2	▲ 12.3	▲ 11.5	▲ 71.9	▲ 14.0
R サービス業(他に分類されないもの)	▲ 52.4	▲ 45.0	▲ 38.0	▲ 58.7	▲ 61.4
(規模別)					
29人以下	▲ 36.0	▲ 30.8	▲ 27.5	▲ 57.8	▲ 43.6
30~99人	▲ 25.8	▲ 22.3	▲ 22.6	▲ 14.7	▲ 30.1
100~299人	▲ 13.6	▲ 12.2	▲ 11.0	▲ 42.3	▲ 15.7
300~499人	▲ 28.1	▲ 32.3	▲ 30.1	▲ 68.4	▲ 22.5
500~999人	▲ 18.6	20.3	21.4	8.3	▲ 45.0
1,000人以上	▲ 13.9	▲ 36.9	▲ 34.2	▲ 100.0	11.9

○ 主要産業における対前年同月比の推移(新規学卒者を除く)

単位: %

産 業	元 年												2 年				
	5月	6月	7月	8月	9月	10月	11月	12月	1月	2月	3月	4月	5月				
合 計	▲ 10.6	▲ 6.3	3.9	▲ 5.6	▲ 9.4	▲ 8.4	▲ 4.8	4.4	▲ 10.6	▲ 13.0	▲ 13.8	▲ 33.5	▲ 31.0				
D 建設業	▲ 3.3	0.0	15.0	2.0	▲ 9.9	▲ 4.4	4.0	26.2	▲ 8.1	2.2	5.9	▲ 9.4	▲ 7.1				
E 製造業	▲ 4.7	▲ 15.6	13.7	▲ 4.2	▲ 17.2	▲ 2.5	▲ 10.9	▲ 1.9	▲ 13.9	▲ 16.6	▲ 16.8	▲ 35.2	▲ 48.7				
G 情報通信業	▲ 6.6	▲ 1.1	14.7	12.8	0.8	▲ 0.8	▲ 2.4	▲ 5.0	▲ 10.5	▲ 15.9	▲ 31.6	▲ 23.2	▲ 14.7				
H 運輸業,郵便業	▲ 5.9	▲ 6.3	▲ 5.8	▲ 13.9	▲ 8.6	7.2	▲ 16.8	▲ 18.2	1.7	▲ 8.2	▲ 21.5	▲ 24.6	▲ 38.2				
I 卸売業,小売業	▲ 9.1	24.0	22.4	▲ 10.8	2.4	17.2	12.0	41.0	▲ 20.0	▲ 0.4	▲ 31.8	▲ 43.9	▲ 42.0				
L 学術研究,専門・技術サービス業	10.3	▲ 6.1	▲ 16.3	32.0	▲ 9.3	▲ 26.4	11.6	11.6	2.6	▲ 18.1	▲ 3.0	▲ 10.9	▲ 10.7				
M 宿泊業,飲食サービス業	1.8	▲ 43.2	13.6	7.1	▲ 24.6	▲ 10.6	▲ 14.5	▲ 30.9	▲ 37.8	▲ 47.7	▲ 49.2	▲ 64.4	▲ 58.6				
N 生活関連サービス業,娯楽業	▲ 14.4	▲ 12.6	3.0	7.1	▲ 18.3	▲ 33.5	28.7	▲ 15.0	▲ 19.7	▲ 2.9	▲ 7.3	▲ 53.9	▲ 38.6				
O 教育,学習支援業	▲ 0.4	24.0	18.1	▲ 5.3	▲ 15.0	10.4	15.8	5.1	10.0	6.5	▲ 7.9	▲ 27.1	▲ 44.9				
P 医療,福祉	▲ 1.1	▲ 3.1	13.7	0.5	▲ 6.5	▲ 2.7	▲ 5.4	3.3	▲ 2.3	▲ 9.0	3.5	▲ 19.3	▲ 13.2				
R サービス業(他に分類されないもの)	▲ 30.4	▲ 13.1	▲ 20.0	▲ 20.2	▲ 17.4	▲ 26.4	▲ 21.7	▲ 6.2	▲ 23.8	▲ 31.7	▲ 27.1	▲ 47.9	▲ 52.4				

(注) 1. 平成19年11月改定の「日本標準産業分類」に基づく区分により表章した。

(注) 2. (一)は、前年同月の値が0であるため、計算できない。

## 第5表-2 主要産業別新規求人の動向

令和2年月

### ○前年同月比で減少幅の大きな産業（ハローワーク13所の動き）【原数値】

- 宿泊業、飲食サービス業（75～77） 705人 前年同月比 58.6%減 999人減
  - ・中央地域のその他の飲食店から調理補助などの求人減少（176人）がみられた。
  - ・西地域のすし店から店舗スタッフなどの求人減少（130人）がみられた。
  - ・中央地域のレストランから製造・販売などの求人減少（99人）がみられた。
  
- サービス業（他に分類されないもの）（88～96）2,587人 前年同月比 52.4%減 2,844人減
  - ・西地域の労働者派遣業者から派遣スタッフなどの求人減少（407人）がみられた。
  - ・西地域の警備業者から交通誘導などの求人減少（386人）がみられた。
  - ・中央地域の事業サービス業者から調理補助などの求人減少（307人）がみられた。
  
- 製造業（09～32）1,058人 前年同月比 48.7%減 1,006人減
  - ・西地域の食料品製造業者から惣菜製造などの求人減少（55人）がみられた。
  - ・西地域の食料品製造業者から製造軽作業などの求人減少（42人）がみられた。
  - ・西地域の金属製品製造業者からメンテナンススタッフなどの求人減少（36人）がみられた。
  
- 教育、学習支援業（81～82）258人 前年同月比 44.9%減 210人減
  - ・西地域の学習塾からスクールインストラクターなどの求人減少（35人）がみられた。
  
- 卸売業、小売業（50～61）1,663人 前年同月比 42.0%減 1,203人減
  - ・中央地域の飲食料点小売業者から販売などの求人減少（204人）がみられた。
  - ・中央地域の各種食料品小売業者から販売などの求人減少（158人）がみられた。
  - ・中央地域の自転車小売業者から販売などの求人減少（68人）がみられた。
  
- 生活関連サービス業、娯楽業（78～80）630人 前年同月比 38.6%減 396人減
  - ・西地域の美容業者から美容師などの求人減少（47人）がみられた。
  - ・中央地域のその他の公衆浴場業者からホールスタッフなどの求人減少（41人）がみられた。
  - ・西地域の衣服縫製修理業者から縫製スタッフなどの求人減少（40人）がみられた。

(注)ハローワーク地域区分

中央地域（千葉所、木更津所、千葉南所）

西地域（市川所、松戸所、野田出張所、船橋所）

東地域（銚子所、佐原所、成田所）

南地域（館山所、茂原所、いすみ出張所）

第6表 新規求職申込件数及び有効求職者数の推移（常用）

	常用計（常用フルタイム＋常用的パート）				前年同月比
	令和2年5月	令和2年4月	前月比	令和元年5月	
1 新規求職申込件数	計	12,843	15,058	▲ 14.7	▲ 8.7
	男	6,424	8,111	▲ 20.8	▲ 1.1
	女	6,407	6,936	▲ 7.6	▲ 14.7
1のうち在職者	1,819	2,031	▲ 10.4	▲ 2,853	▲ 36.2
1のうち離職者	10,402	12,275	▲ 15.3	9,787	6.3
うち事業主都合離職者等	3,635	4,229	▲ 14.0	2,502	45.3
うち自己都合離職者等	5,208	6,069	▲ 14.2	6,229	▲ 16.4
うち自営，その他	104	146	▲ 28.8	154	▲ 32.5
1のうち無業者	622	752	▲ 17.3	1,423	▲ 56.3
2 月間有効求職者数	計	66,490	66,176	0.5	▲ 3.6
	男	34,959	34,533	1.2	2.2
	女	31,438	31,554	▲ 0.4	▲ 9.1

- (注)1. 新規求職申込件数の内訳は、「常用」で集計されているため「一般」の数値(本日配付資料の原数値)とは一致しない。  
 2. 性別を記入しない求職申込が可能のため、男女の数値の和と計欄の数値とは一致しない。  
 3. 「1のうち離職者」欄と「その内訳3項目」の欄は、主要な項目のみ記載のため合計数と一致しない。

第7表 雇用保険受給者実人員の推移

単位：人・%

区分	19年度		20年度		21年度		22年度		23年度		24年度		25年度		26年度		27年度		28年度		29年度		30年度		元年度	
	平均	比	平均	比	平均	比	平均	比	平均	比	平均	比	平均	比	平均	比	平均	比	平均	比	平均	比	平均	比	平均	比
受給者実人員	21,982	▲ 5.0	22,555	▲ 2.6	32,697	▲ 13.0	28,447	▲ 13.0	25,507	▲ 10.3	23,831	▲ 6.6	20,828	▲ 12.6	18,178	▲ 12.7	17,078	▲ 6.1	15,843	▲ 7.2	15,321	▲ 3.3	15,252	▲ 0.5	15,795	3.6
前年度比																										

区分	令和2年												
	5月	6月	7月	8月	9月	10月	11月	12月	1月	2月	3月	4月	5月
受給者実人員	15,031	15,134	16,127	16,260	16,195	16,645	16,103	16,449	16,248	15,342	15,990	15,358	15,905
前年同月比	▲ 3.9	▲ 2.0	0.1	▲ 3.2	1.7	1.5	3.3	10.9	10.7	7.2	14.2	9.6	5.8

第8表 職業別有効求人、有効求職、有効求人倍率の状況(常用(パートを含む))(原数値)

単位：人・%・倍・ポイント

職業別	項目		月間有効求人数		月間有効求職者数		月間有効求人倍率		
	元5月	2年5月	元5月	2年5月	元5月	2年5月	元5月	2年5月	
合計	77,415	57,207	▲ 26.1	68,943	66,490	▲ 3.6	1.12	0.86	▲ 0.26 ポ
A 管理的職業	359	424	18.1	291	310	6.5	1.23	1.37	0.14 ポ
B 専門的・技術的職業	15,282	12,700	▲ 16.9	9,602	8,428	▲ 12.2	1.59	1.51	▲ 0.08 ポ
C 事務的職業	7,096	4,873	▲ 31.3	22,921	19,271	▲ 15.9	0.31	0.25	▲ 0.06 ポ
D 販売の職業	7,294	3,994	▲ 45.2	5,659	4,755	▲ 16.0	1.29	0.84	▲ 0.45 ポ
E サービスの職業	18,823	13,553	▲ 28.0	6,739	6,284	▲ 6.8	2.79	2.16	▲ 0.63 ポ
F 保安の職業	3,926	2,535	▲ 35.4	697	601	▲ 13.8	5.63	4.22	▲ 1.41 ポ
G 農林漁業の職業	474	392	▲ 17.3	481	446	▲ 7.3	0.99	0.88	▲ 0.11 ポ
H 生産工程の職業	6,395	4,504	▲ 29.6	3,359	3,081	▲ 8.3	1.90	1.46	▲ 0.44 ポ
I 輸送・機械運転の職業	4,987	3,977	▲ 20.3	2,635	2,800	6.3	1.89	1.42	▲ 0.47 ポ
J 建設・採掘の職業	4,560	4,884	7.1	787	675	▲ 14.2	5.79	7.24	1.45 ポ
K 運搬・清掃・包装等の職業	8,219	5,371	▲ 34.7	11,123	9,596	▲ 13.7	0.74	0.56	▲ 0.18 ポ

(注)1. 職業別常用求人・求職状況報告(月報)により主な職業のみを記載したため、職業の和と合計は一致しない。

(注)2. 月間有効求人倍率欄の前年同月比は、前年同月との増減をポイントで表示している。



第9表 公共職業安定所別求職・求人・紹介・就職・充足・求職・求人倍率

(令和2年5月内容)

千 葉 県 計	① 一般(新規学卒者を除きパートタイムを含む)										② 求人倍率			③ ①のうちパート		
	新規求職	有効求職	新規求人	有効求人	紹介件数	就職件数	充足数	新規	有効	新規求職	有効求職	新規求人	有効求人	新規求職	有効求職	新規求人
原数	12,882	66,666	19,726	61,865	11,153	1,959	1,703	(1.39)	(1.05)	4,268	22,987	7,594	23,414			
値	▲ 8.5	▲ 3.4	▲ 31.0	▲ 27.8	▲ 41.1	▲ 53.8	▲ 50.1	▲ 0.50ホ	▲ 0.31ホ	▲ 22.6	▲ 12.0	▲ 36.7	▲ 36.2			
季調値	12,801	62,668	22,082	62,794				(1.89)	(1.10)							
前月比	18.7	0.9	8.4	▲ 8.3				▲ 0.16ホ	▲ 0.10ホ							
千葉	▲ 3.8	0.4	▲ 33.3	▲ 33.7				(2.45)	(1.57)	▲ 15.3	▲ 7.0	▲ 35.7	▲ 43.7			
	1,931	10,504	4,875	14,443	1,759	345	421	2.52	1.38	675	3,637	1,954	5,300			
市川	16.2	▲ 5.5	▲ 29.4	▲ 11.9				(1.10)	(1.02)	▲ 10.0	▲ 15.7	▲ 25.0	▲ 14.7			
	1,257	5,928	1,543	5,472	1,164	78	90	1.23	0.92	352	1,719	656	2,153			
銚子	▲ 25.2	▲ 8.6	▲ 20.5	▲ 26.7				(1.29)	(0.93)	▲ 34.4	▲ 11.8	▲ 28.1	▲ 38.6			
	350	1,862	552	1,596	299	98	73	1.58	0.86	124	726	228	556			
館山	▲ 16.8	▲ 7.3	▲ 41.1	▲ 28.2				(1.88)	(1.52)	▲ 34.8	▲ 17.0	▲ 39.6	▲ 33.6			
	292	1,343	535	1,899	276	104	99	1.83	1.41	101	526	241	887			
木更津	▲ 21.1	▲ 11.3	▲ 7.4	▲ 20.0				(1.56)	(1.46)	▲ 21.4	▲ 13.2	▲ 31.6	▲ 23.8			
	685	3,540	1,798	4,949	544	139	118	2.62	1.40	242	1,340	428	1,327			
佐原	▲ 17.0	▲ 1.7	▲ 34.9	▲ 21.9				(1.06)	(1.08)	▲ 29.4	▲ 17.8	▲ 42.9	▲ 27.4			
	244	1,125	272	1,025	229	61	57	1.11	0.91	89	426	93	339			
茂原	▲ 15.7	3.8	▲ 18.9	▲ 17.6				(1.22)	(0.89)	▲ 29.7	▲ 8.0	▲ 27.5	▲ 25.8			
	408	2,400	687	1,974	463	124	88	1.68	0.82	147	892	285	782			
(いすみ)	18.6	15.1	▲ 3.3	▲ 24.8				(0.97)	(0.70)	3.8	▲ 3.7	▲ 13.6	▲ 28.8			
	140	825	204	538	102	25	24	1.46	0.65	54	316	89	232			
松戸	▲ 8.1	▲ 5.9	▲ 34.0	▲ 34.0				(1.09)	(0.81)	▲ 24.4	▲ 15.4	▲ 40.2	▲ 46.2			
	2,600	13,340	2,914	9,207	2,436	269	211	1.12	0.69	807	4,296	1,329	3,935			
(野田)	▲ 26.6	▲ 9.2	▲ 57.7	▲ 36.4				(0.96)	(0.83)	▲ 34.6	▲ 15.1	▲ 58.0	▲ 42.3			
	337	1,847	348	1,294	247	63	51	1.03	0.70	119	667	149	519			
船橋	▲ 13.1	▲ 3.9	▲ 31.3	▲ 26.1				(1.23)	(0.86)	▲ 32.4	▲ 13.2	▲ 40.8	▲ 32.3			
	2,172	11,944	2,824	9,366	1,719	235	171	1.30	0.78	663	4,079	1,066	3,928			
成田	6.9	4.4	▲ 46.0	▲ 37.4				(1.13)	(0.94)	▲ 8.2	▲ 5.7	▲ 53.3	▲ 44.4			
	1,184	5,478	1,143	3,919	844	183	123	0.97	0.72	448	2,059	410	1,424			
千葉南	▲ 14.9	▲ 3.2	▲ 22.4	▲ 15.8				(1.28)	(1.04)	▲ 21.2	▲ 11.3	▲ 20.0	▲ 16.4			
	1,282	6,530	2,031	6,183	1,071	235	177	1.58	0.95	447	2,304	666	2,032			

注① 所別欄( )は、出張所で外数である。注② 所別の上段は、前年同月比である。(%) 注③ 求人倍率欄( )は、前月の求人倍率である。

都道府県別有効求人倍率(令和2年5月)

(倍)

