



千葉労働局発表  
令和2年6月12日

【照会先】

千葉労働局職業安定部職業安定課  
課長 補佐 堀江昌生  
地方非正規雇用対策担当官 澁谷直樹  
電話 043-221-4081

## 令和2年3月新規学校卒業者の就職内定状況等について (大学等:令和2年4月1日現在、高校:令和2年3月末現在)

～就職内定率 大学等、高校とも高水準を維持～

千葉労働局では、令和2年3月新規学校卒業者の就職内定状況等を取りまとめました。その概要は次のとおりです。

「新卒応援ハローワーク」等では、新型コロナウイルスの影響等により採用内定取消し等を受けた方や未就職の方に対し、引き続き就職支援を実施してまいります。

### I 就職内定状況

就職内定率は、大学等(大学・短大・高専・専修)が96.1%(前年同期比0.2ポイント低下)、高校が97.8%(前年同期比0.8ポイント低下)と高水準を維持しています。

#### 1 新規大学等卒業予定者の就職内定状況等(令和2年4月1日現在)【第1表】

- 就職内定率 96.1%で、前年同期比0.2ポイントの低下
- 就職内定者数 23,421人で、前年同期比0.4%の増
- 求職者数 24,361人で、前年同期比0.6%の増

##### [ 大学(大学院を含む) ]

- ・ 就職内定率 96.2%で、前年同期比0.2ポイントの低下
- ・ 就職内定者数 16,776人で、前年同期比0.8%の増
- ・ 求職者数 17,440人で、前年同期比1.0%の増

##### [ 短大 ]

- ・ 就職内定率 98.8%で、前年同期比0.4ポイントの上昇
- ・ 就職内定者数 1,285人で、前年同期比1.8%の増
- ・ 求職者数 1,301人で、前年同期比1.4%の増

##### [ 専修学校(高専を含む) ]

- ・ 就職内定率 95.4%で、前年同期比0.3ポイントの低下
- ・ 就職内定者数 5,360人で、前年同期比1.4%の減
- ・ 求職者数 5,620人で、前年同期比1.0%の減

※ 上記調査は、千葉労働局管内の大学37校、短大10校、専修学校(高専含む)63校が4月1日時点で学生からの報告等により把握している内定状況等をとりまとめたものです。本調査は大学等の

協力により可能な範囲で把握した数字を取りまとめており、報告のない学生や連絡の取れない学生などは未内定として計上しています。

なお、厚生労働省及び文部科学省が公表している「大学等卒業予定者の就職内定状況調査」は抽出調査として実施しており、調査時点ごとに、電話・面接等の方法により抽出した学生全員に対して学校を通じて内定状況を確認した結果であり、調査方法等が異なることから、この調査と直接数値を比較できるものではありません。

## 2 新規高等学校・中学校卒業予定者のハローワーク求人に係る求人・求職・内定状況（令和2年3月末日現在）【第6表】

[ 高校 ]

- 就職内定率 97.8%で、前年同期比0.8ポイントの低下
- 就職内定者数 5,828人で、前年同期比2.2%の増
- 求職者数 5,957人で、前年同期比2.9%の増
- 求人数 14,179人で、前年同期比4.2%の増
- 求人倍率 2.38倍で、前年同期比0.03ポイントの上昇

[ 中学 ]

- 求職者数 9人で、前年同期比50.0%の減
- 求人数 44人で、前年同期比53.7%の減
- 求人倍率 4.89倍で、前年同期比0.39ポイントの低下

※ 対象は、学校やハローワークからの職業紹介を希望した生徒です。

## II 新卒者内定取消等特別相談窓口のご案内

新型コロナウイルス感染症の影響で採用内定の取消しや入職時期の繰下げにあった新規学校卒業者等のための特別相談窓口を、下記の新卒応援ハローワークに設置しています。

### 【主な支援内容】

- 担当者制による個別相談支援
- 臨床心理士等による心理的なサポート
- 学生の個別事情を踏まえた企業への働きかけなど、早期就職に向けた支援

名称	住所	時間	TEL
千葉新卒応援ハローワーク	千葉市中央区新町3-13 千葉TNビル1階	平日 10:15～19:00	043-307-4888
まつど新卒応援ハローワーク	松戸市松戸1307-1 松戸ビル3階 (ハローワーク松戸3階)	平日 8:30～17:15	047-367-8609 (48#)
ふなばし新卒応援ハローワーク	船橋市本町1-3-1フェイスビル9階 (ジョブカフェば 併設)	平日 9:00～17:00	047-426-8474

※各ハローワークの学卒コーナーでも相談を受け付けています。

【第1表】

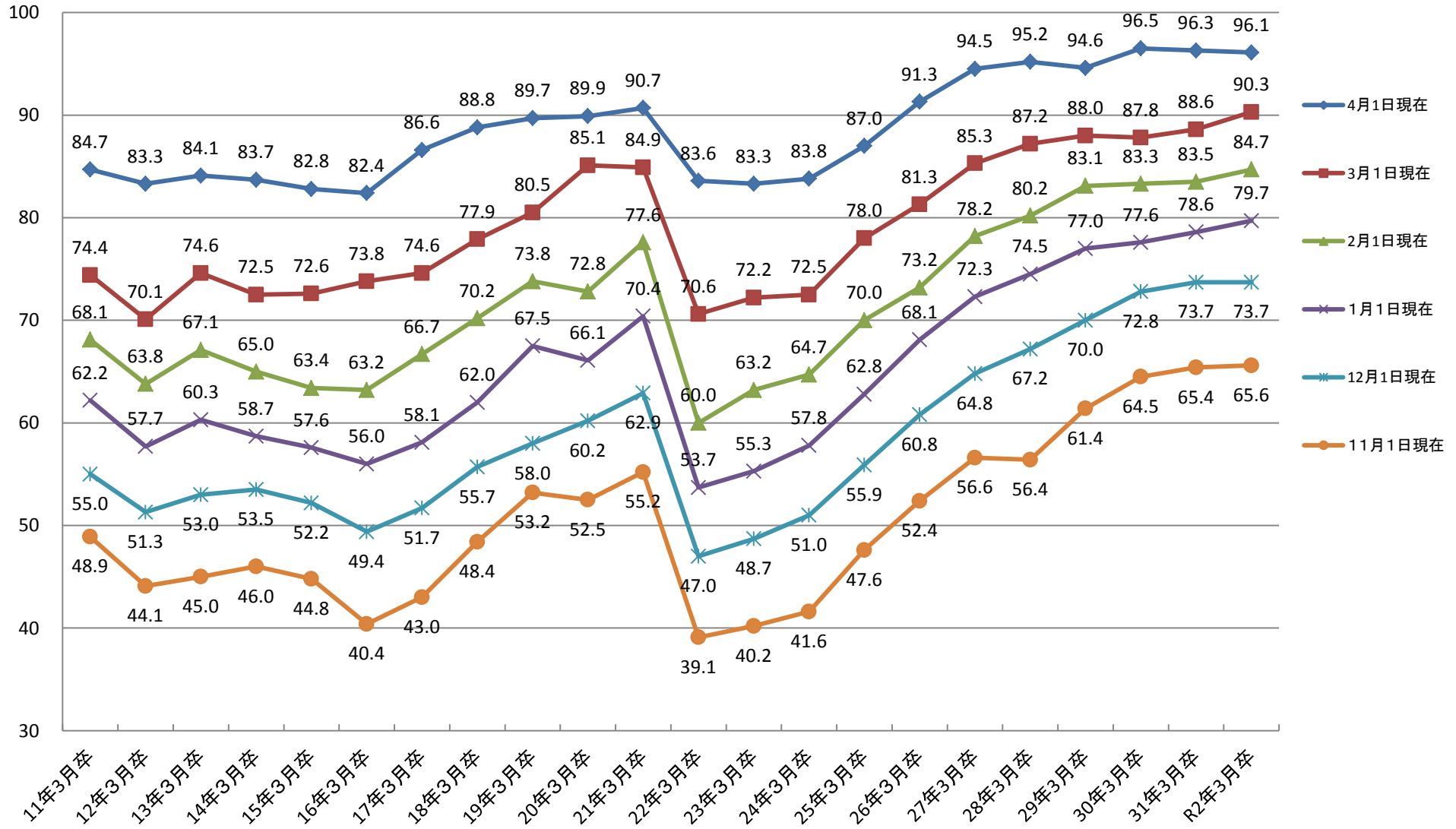
## 令和2年(2020年)3月大学等新卒者就職状況(4月1日現在)

千葉労働局職業安定部

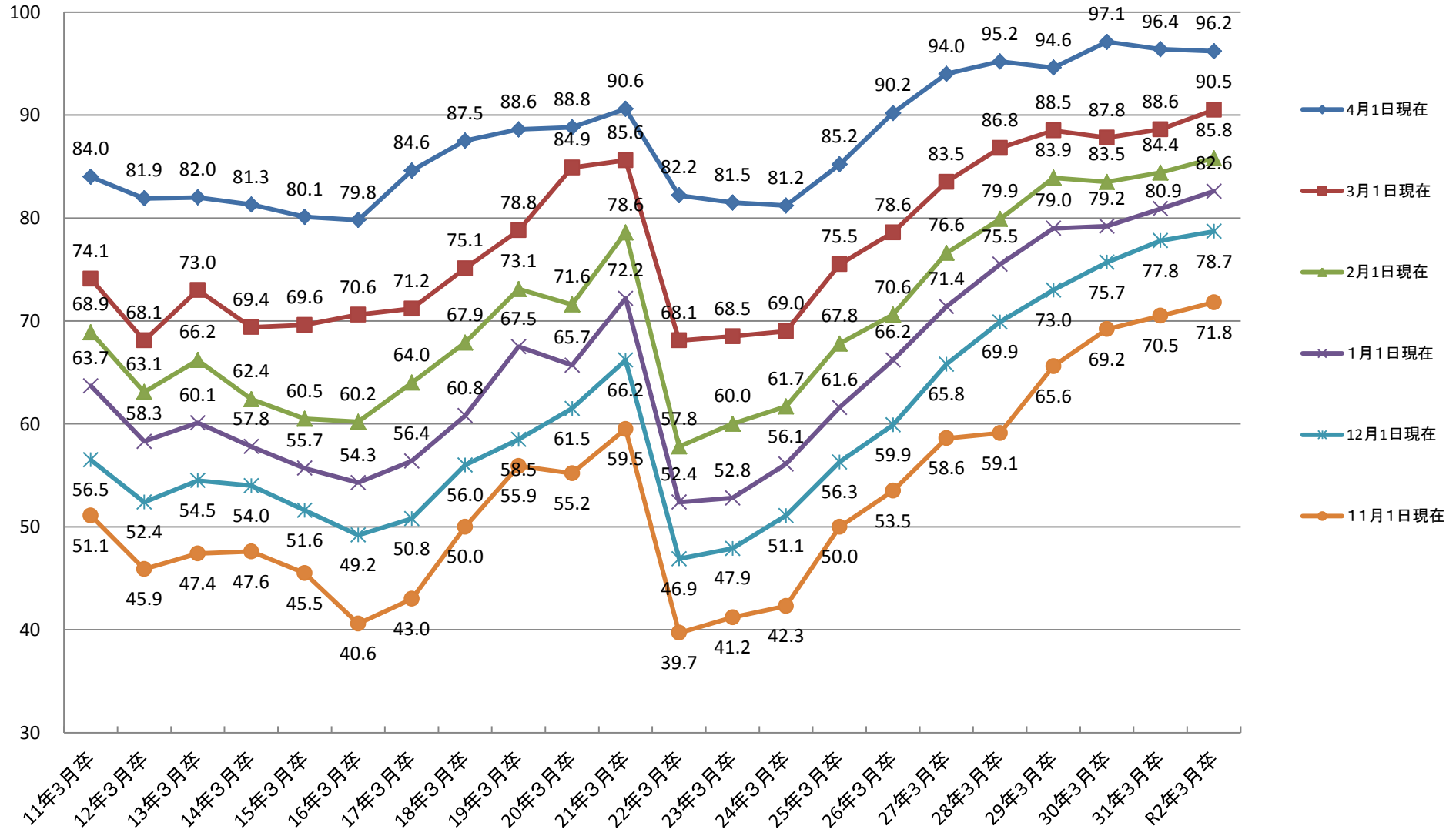
		令和2年3月卒業予定者		平成31年3月卒業予定者		前年同月比	
			女子		女子	%(ポイント)	女子
大学 (大学院)	卒業予定者	22,048	-	21,726	-	1.5 %	-
	求職者数	17,440	7,128	17,261	7,104	1.0 %	0.3 %
	就職内定者数 (内定率)	16,776 ( 96.2 )	6,907 ( 96.9 )	16,635 ( 96.4 )	6,875 ( 96.8 )	0.8 % ( ▲ 0.2P )	0.5 % ( 0.1P )
	未就職者数	664	221	626	229	6.1 %	▲ 3.5 %
	卒業予定者	1,588	-	1,569	-	1.2 %	-
短期大学	求職者数	1,301	1,155	1,283	1,136	1.4 %	1.7 %
	就職内定者数 (内定率)	1,285 ( 98.8 )	1,142 ( 98.9 )	1,262 ( 98.4 )	1,117 ( 98.3 )	1.8 % ( 0.4P )	2.2 % ( 0.6P )
	未就職者数	16	13	21	19	▲ 23.8 %	▲ 31.6 %
	卒業予定者	6,449	-	6,618	-	▲ 2.6 %	-
	求職者数	5,620	2,876	5,678	2,788	▲ 1.0 %	3.2 %
専修学校 (高専)	就職内定者数 (内定率)	5,360 ( 95.4 )	2,744 ( 95.4 )	5,435 ( 95.7 )	2,670 ( 95.8 )	▲ 1.4 % ( ▲ 0.3P )	2.8 % ( ▲ 0.4P )
	未就職者数	260	132	243	118	7.0 %	11.9 %
	卒業予定者	30,085	-	29,913	-	0.6 %	-
計	求職者数	24,361	11,159	24,222	11,028	0.6 %	1.2 %
	就職内定者数 (内定率)	23,421 ( 96.1 )	10,793 ( 96.7 )	23,332 ( 96.3 )	10,662 ( 96.7 )	0.4 % ( ▲ 0.2P )	1.2 % ( 0.0P )
	未就職者数	940	366	890	366	5.6 %	0.0 %

※ 大学(大学院) 37校、短大 10校、専修学校(高専) 63校

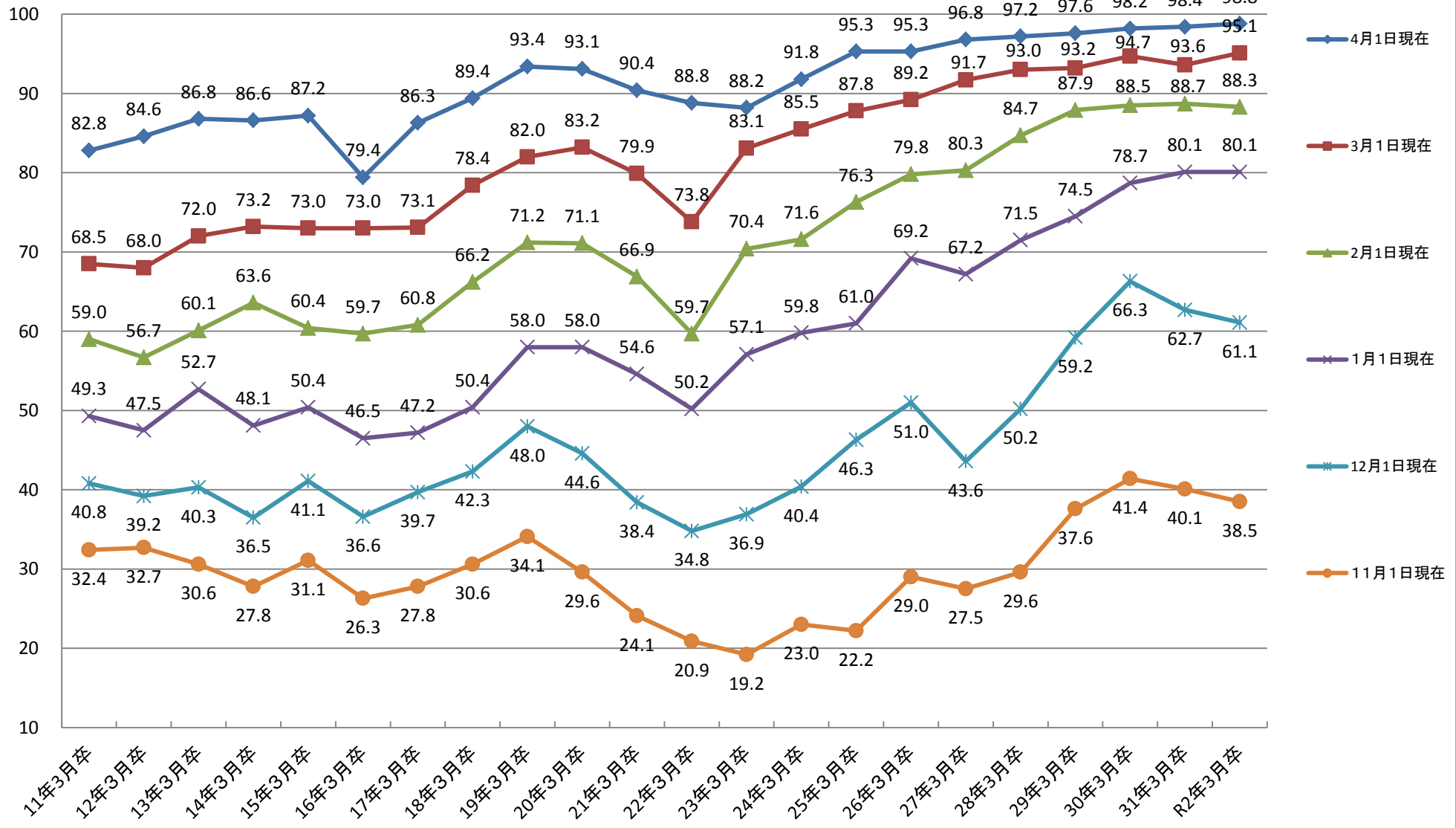
### 大学等の就職内定状況(大学、短大、専修計)



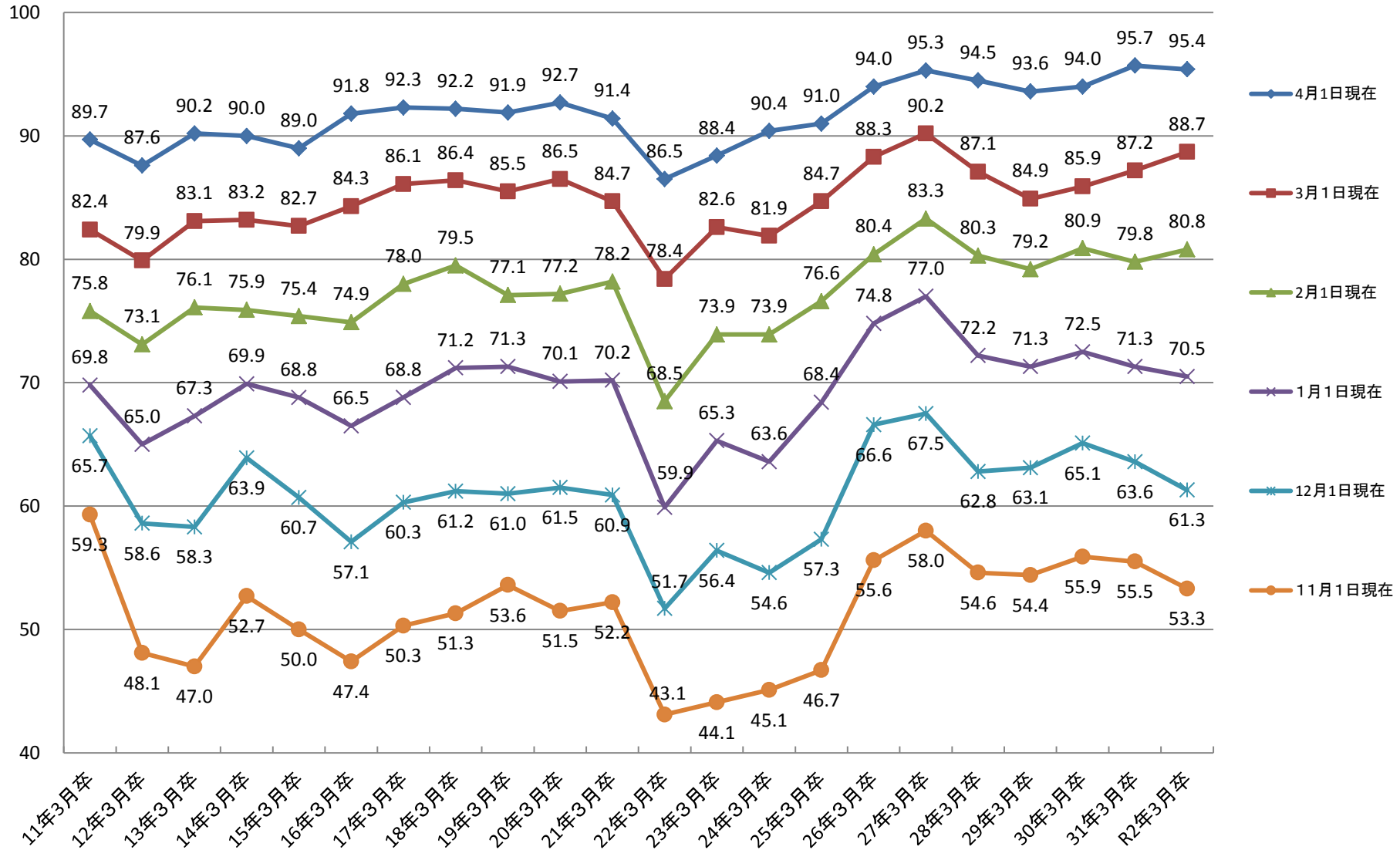
### 大学の就職内定状況



### 短大の就職内定状況



### 専修学校の就職内定状況



【第6表】

令和2年3月新規学校卒業予定者の求人・求職・就職内定状況（令和2年3月末現在）

千葉労働局職業安定部

項 目		令和2年3月 卒業生	平成31年3月 卒業生	対前年同月比
中学	1 求人数	44 人	95 人	▲ 53.7 %
	2 求職者数	9 人	18 人	▲ 50.0 %
	3 就職内定者数	5 人	12 人	▲ 58.3 %
	4 求人倍率	4.89 倍	5.28 倍	▲ 0.39 P
	5 就職内定率	55.6 %	66.7 %	▲ 11.1 P
	6 未就職者数	4 人	6 人	▲ 33.3 %
高校	7 求人数	14,179 人	13,614 人	4.2 %
	8 求職者数	5,957 人	5,788 人	2.9 %
	9 就職内定者数	5,828 人	5,705 人	2.2 %
	10 求人倍率	2.38 倍	2.35 倍	0.03 P
	11 就職内定率	97.8 %	98.6 %	▲ 0.8 P
	12 未就職者数	129 人	83 人	55.4 %

注) 中学校卒業予定者に係る採用選考及び採用内定の開始日は1月1日からとなります。



## 令和2年3月高校新卒者の地域別求人・求職・就職状況

令和2年3月末現在

千葉労働局職業安定部

安定所名	求人数		求職者数				就職内定者数				求人倍率		就職内定率			
	人	前年比%	男女計	前年比%	うち女	前年比%	男女計	前年比%	うち女	前年比%	倍	前年差ポイント	男女計	前年差ポイント	うち女	前年差ポイント
計	( 13,614 ) 14,179	4.2	( 5,788 ) 5,957	2.9	( 2,567 ) 2,592	1.0	( 5,705 ) 5,828	2.2	( 2,526 ) 2,535	0.4	( 2.35 ) 2.38	0.03	( 98.6 ) 97.8	▲ 0.8	( 98.4 ) 97.8	▲ 0.6
千葉	( 2,077 ) 2,284	10.0	( 850 ) 823	▲ 3.2	( 418 ) 397	▲ 5.0	( 833 ) 786	▲ 5.6	( 410 ) 379	▲ 7.6	( 2.44 ) 2.78	0.34	( 98.0 ) 95.5	▲ 2.5	( 98.1 ) 95.5	▲ 2.6
市川	( 941 ) 1,118	18.8	( 436 ) 377	▲ 13.5	( 174 ) 147	▲ 15.5	( 433 ) 366	▲ 15.5	( 172 ) 140	▲ 18.6	( 2.16 ) 2.97	0.81	( 99.3 ) 97.1	▲ 2.2	( 98.9 ) 95.2	▲ 3.7
銚子	( 544 ) 546	0.4	( 334 ) 351	5.1	( 126 ) 137	8.7	( 326 ) 344	5.5	( 120 ) 132	10.0	( 1.63 ) 1.56	▲ 0.07	( 97.6 ) 98.0	0.4	( 95.2 ) 96.4	1.2
館山	( 445 ) 455	2.2	( 255 ) 226	▲ 11.4	( 110 ) 100	▲ 9.1	( 254 ) 222	▲ 12.6	( 110 ) 98	▲ 10.9	( 1.75 ) 2.01	0.26	( 99.6 ) 98.2	▲ 1.4	( 100.0 ) 98.0	▲ 2.0
木更津	( 1,748 ) 1,856	6.2	( 666 ) 604	▲ 9.3	( 335 ) 266	▲ 20.6	( 662 ) 596	▲ 10.0	( 334 ) 264	▲ 21.0	( 2.62 ) 3.07	0.45	( 99.4 ) 98.7	▲ 0.7	( 99.7 ) 99.2	▲ 0.5
佐原	( 391 ) 395	1.0	( 176 ) 310	76.1	( 80 ) 152	90.0	( 170 ) 299	75.9	( 78 ) 148	89.7	( 2.22 ) 1.27	▲ 0.95	( 96.6 ) 96.5	▲ 0.1	( 97.5 ) 97.4	▲ 0.1
茂原	( 666 ) 666	0.0	( 331 ) 349	5.4	( 130 ) 146	12.3	( 330 ) 348	5.5	( 129 ) 146	13.2	( 2.01 ) 1.91	▲ 0.10	( 99.7 ) 99.7	0.0	( 99.2 ) 100.0	0.8
松戸	( 1,793 ) 1,741	▲ 2.9	( 1,060 ) 1,037	▲ 2.2	( 481 ) 461	▲ 4.2	( 1,035 ) 998	▲ 3.6	( 470 ) 448	▲ 4.7	( 1.69 ) 1.68	▲ 0.01	( 97.6 ) 96.2	▲ 1.4	( 97.7 ) 97.2	▲ 0.5
船橋	( 1,392 ) 1,453	4.4	( 546 ) 749	37.2	( 256 ) 341	33.2	( 544 ) 749	37.7	( 255 ) 341	33.7	( 2.55 ) 1.94	▲ 0.61	( 99.6 ) 100.0	0.4	( 99.6 ) 100.0	0.4
成田	( 1,721 ) 1,724	0.2	( 388 ) 373	▲ 3.9	( 169 ) 162	▲ 4.1	( 387 ) 370	▲ 4.4	( 169 ) 160	▲ 5.3	( 4.44 ) 4.62	0.18	( 99.7 ) 99.2	▲ 0.5	( 100.0 ) 98.8	▲ 1.2
千葉南	( 1,896 ) 1,941	2.4	( 746 ) 758	1.6	( 288 ) 283	▲ 1.7	( 731 ) 750	2.6	( 279 ) 279	0.0	( 2.54 ) 2.56	0.02	( 98.0 ) 98.9	0.9	( 96.9 ) 98.6	1.7

注1 求職者数とは、学校又は公共職業安定所の紹介を希望する者のみの数である。

注2 ( )内は、前年同期における状況である。

### 高校生の就職内定状況

