

厚生労働省  
千葉労働局発表  
平成30年10月30日

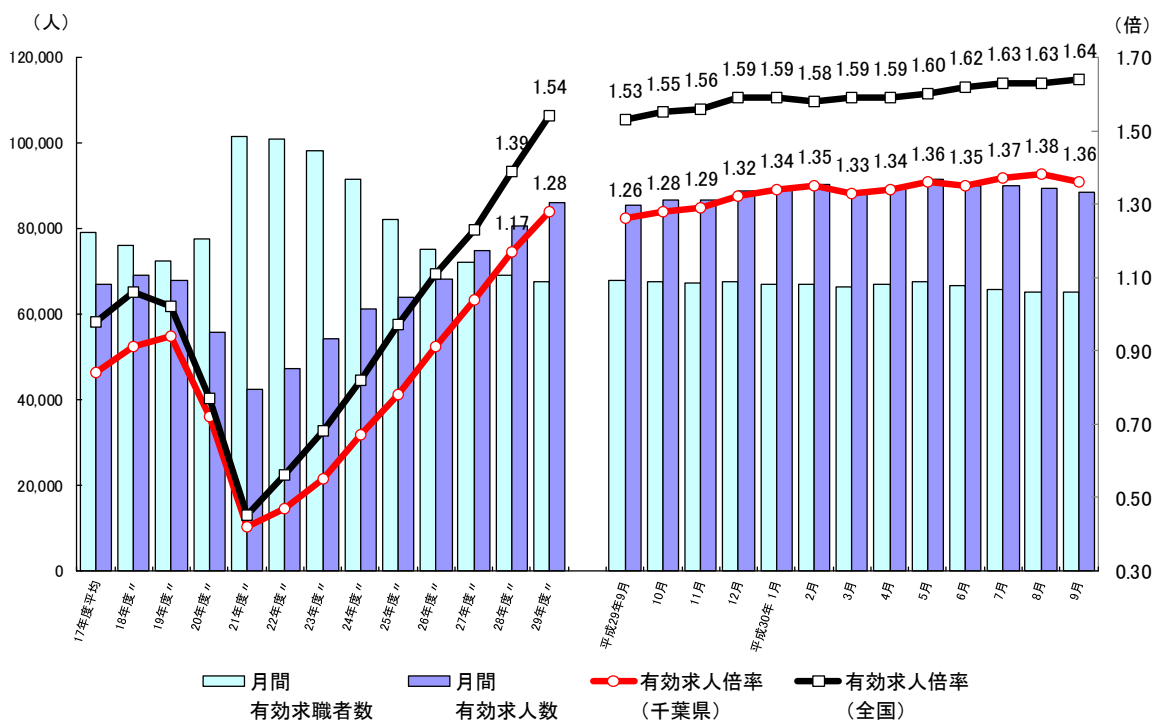
【照会先】千葉労働局職業安定部  
職業安定課長 小出明弘  
地方労働市場情報官 栗山潤一  
電話 043-221-4081

## 最近の雇用失業情勢 (平成30年9月分)

- ・有効求人倍率（季節調整値）は1.36倍で、前月比0.02ポイント低下
- ・新規求人倍率（季節調整値）は2.32倍で、前月比0.02ポイント上昇

\*雇用情勢の改善傾向が続いており、企業が必要な人材を確保するためには、魅力ある職場づくりに向けた労働条件の向上・雇用管理の改善（非正規労働者の正社員転換、待遇改善、人材育成等）に取り組むことが必要となっている。

### 有効求人倍率、求人・求職の推移



(注) 月別の数値は季節調整値である。なお、平成29年12月以前の数値は、平成30年1月分公表時に新季節指数により改訂されている。

### <雇用情勢の概況>

◎県内の雇用情勢は、引き続き改善している。

## 1 求人倍率

(第2表・第4表)

有効求人倍率(季節調整値)は1.36倍となり、前月比0.02ポイント低下

有効求人数(季節調整値)は前月比1.3%減、有効求職者数(同)は前月比0.0%増

新規求人倍率(季節調整値)は2.32倍となり、前月比0.02ポイント上昇

新規求人数(季節調整値)は前月比4.4%減、新規求職者数(同)は前月比5.1%減

正社員有効求人倍率は0.88倍となり、前年同月と比べ0.08ポイント上昇 (第3表)

## 2 求人

(第2表・第4表)

有効求人数(原数値)は、前年同月と比べて1.6%増加(46ヵ月連続の増加)

新規求人数(原数値)は、前年同月と比べて12.5%減少(3ヵ月ぶりの減少)

新規求人(原数値)の前年同月比を産業別にみると、教育、学習支援業(18.8%増)、建設業(7.8%増)で増加し、卸売業、小売業(35.3%減)、サービス業(他に分類されないもの)(25.3%減)、製造業(14.7%減)、情報通信業(14.5%減)等で減少した。

(第5表)

## 3 求職

(第2表・第4表)

有効求職者数(原数値)は、前年同月と比べて5.4%減少(87ヵ月連続の減少)

新規求職者数(原数値)は、前年同月と比べて16.9%減少(4ヵ月連続の減少)

## 4 雇用保険受給者の状況

雇用保険受給者実人員は、15,922人と前年同月と比べて2.0%減少(2ヵ月連続の減少)

(第7表)

## 全国の動き

厚生労働省が発表した平成30年9月の有効求人倍率(季節調整値)は、1.64倍となり、前月を0.01ポイント上回った。新規求人倍率(季節調整値)は、2.50倍となり、前月を0.16ポイント上回った。

有効求人(季節調整値)は前月に比べ0.4%減、有効求職者(同)は0.6%減。

新規求人(原数値)は前年同月に比べ6.6%減少。これを産業別にみると、情報通信業(13.4%減)、教育、学習支援業(13.1%減)、生活関連サービス業、娯楽業(10.1%減)、宿泊業、飲食サービス業(9.6%減)、サービス業(他に分類されないもの)(9.2%減)などで減少となった。

第2表 一般職業紹介状況(新規学卒者を除きパートタイムを含む)【原数値】

年 月		30年		29年	対前月 増減率(差) (%、ポイント)	対前年同月 増減率(差) (%、ポイント)
		9月	8月	9月		
全 数	1 月間有効求職者数	64,651	65,510	68,319	-	▲ 5.4
	2 新規求職申込件数	11,829	12,764	14,235	-	▲ 16.9
	3 月間有効求人数	86,910	88,075	85,515	-	1.6
	4 新規求人数	28,572	30,933	32,641	-	▲ 12.5
	5 就職件数	3,696	3,807	4,494	-	▲ 17.8
	6 有効求人倍率(3/1) (倍)	1.34	1.34	1.25	-	0.09
	季節調整値	1.36	1.38	1.26	▲ 0.02	-
	7 新規求人倍率(4/2) (倍)	2.42	2.42	2.29	-	0.13
	季節調整値	2.32	2.30	2.19	0.02	-
	8 就職率(5/2×100) (%)	31.2	29.8	31.6	-	▲ 0.4
9 充足数	3,055	3,047	3,764	-	▲ 18.8	
10 充足率(9/4×100) (%)	10.7	9.9	11.5	-	▲ 0.8	
常 用	11 月間有効求職者数	64,594	65,438	68,219	-	▲ 5.3
	12 新規求職申込件数	11,823	12,755	14,217	-	▲ 16.8
	13 月間有効求人数	78,299	79,091	76,902	-	1.8
	14 新規求人数	25,413	27,800	28,904	-	▲ 12.1
	15 就職件数	3,399	3,489	4,099	-	▲ 17.1
	16 有効求人倍率(13/11) (倍)	1.21	1.21	1.13	-	0.08
	17 新規求人倍率(14/12) (倍)	2.15	2.18	2.03	-	0.12
	18 就職率(15/12×100) (%)	28.7	27.4	28.8	-	▲ 0.1
	19 充足数	2,827	2,797	3,449	-	▲ 18.0
	20 充足率(19/14×100) (%)	11.1	10.1	11.9	-	▲ 0.8

(注)第2表 平成29年12月以前の求人倍率(季節調整値)の数値は、平成30年1月分公表時に新季節指数により改訂されている。

第3表 雇用形態別常用職業紹介状況(新規学卒者を除く)【原数値】

年 月		30年		29年	対前年同月 増減率(差) (%、ポイント)
		9月	8月	9月	
パート タイムを 除く 常用	1 月間有効求職者数	41,802	42,631	44,897	▲ 6.9
	2 新規求職申込件数	7,626	8,561	9,221	▲ 17.3
	3 月間有効求人数	46,231	46,611	45,625	1.3
	4 新規求人数	15,557	15,536	16,515	▲ 5.8
	5 就職件数	1,936	2,112	2,477	▲ 21.8
	6 有効求人倍率(3/1) (倍)	1.11	1.09	1.02	0.09
	7 新規求人倍率(4/2) (倍)	2.04	1.81	1.79	0.25
	8 就職率(5/2×100) (%)	25.4	24.7	26.9	▲ 1.5
	9 充足数	1,530	1,600	1,978	▲ 22.6
	10 充足率(9/4×100) (%)	9.8	10.3	12.0	▲ 2.2
正社員	11 月間有効求人数	36,852	37,110	35,977	2.4
	12 新規求人数	12,567	12,281	12,658	▲ 0.7
	13 就職件数	1,538	1,734	1,985	▲ 22.5
	14 有効求人倍率(11/1) (倍)	0.88	0.87	0.80	0.08
	15 充足数	1,226	1,310	1,583	▲ 22.6
	16 充足率(15/12×100) (%)	9.8	10.7	12.5	▲ 2.7
常用 的 パート タイム	17 月間有効求職者数	22,792	22,807	23,322	▲ 2.3
	18 新規求職申込件数	4,197	4,194	4,996	▲ 16.0
	19 月間有効求人数	32,068	32,480	31,277	2.5
	20 新規求人数	9,856	12,264	12,389	▲ 20.4
	21 就職件数	1,463	1,377	1,622	▲ 9.8
	22 有効求人倍率(19/17) (倍)	1.41	1.42	1.34	0.07
	23 新規求人倍率(20/18) (倍)	2.35	2.92	2.48	▲ 0.13
	24 就職率(21/18×100) (%)	34.9	32.8	32.5	2.4
	25 充足数	1,297	1,197	1,471	▲ 11.8
	26 充足率(25/20×100) (%)	13.2	9.8	11.9	1.3

第4表-1 一般職業紹介状況(推移)(新規学卒者を除きパートタイムを含む)

平成30年9月

項目 年月	月間有効求職者数		月間有効求人数		有効求人倍率		新規求職申込件数		新規求人数		新規求人倍率		就職件数	
	季調	実数	季調	実数	季節調整値	実数	季調	実数	季調	実数	季節調整値	実数	季調	実数
	人	人	人	人	倍	倍	件	件	人	人	倍	倍	件	件
平成24年度	—	1,100,149	—	734,121	—	0.67	—	234,315	—	269,683	—	1.15	—	65,727
平成25年度	—	986,470	—	768,386	—	0.78	—	206,568	—	283,045	—	1.37	—	62,569
平成26年度	—	901,117	—	816,960	—	0.91	—	196,217	—	296,447	—	1.51	—	58,962
平成27年度	—	866,319	—	897,407	—	1.04	—	187,899	—	324,734	—	1.73	—	57,480
平成28年度	—	828,536	—	968,153	—	1.17	—	178,547	—	351,770	—	1.97	—	55,628
平成29年度	—	811,394	—	1,035,148	—	1.28	—	169,686	—	364,185	—	2.15	—	52,344
平成29年 6月	68,092	72,274	83,819	82,121	1.23	1.14	14,289	14,504	30,970	31,070	2.17	2.14	—	4,855
7月	67,912	69,058	83,683	81,561	1.23	1.18	14,252	13,327	28,769	27,726	2.02	2.08	—	4,281
8月	67,977	68,217	84,306	82,946	1.24	1.22	14,540	13,607	29,564	28,639	2.03	2.10	—	3,968
9月	67,980	68,319	85,568	85,515	1.26	1.25	14,186	14,235	31,106	32,641	2.19	2.29	—	4,494
10月	67,528	68,364	86,510	88,961	1.28	1.30	13,548	14,076	29,582	32,468	2.18	2.31	—	4,421
11月	67,251	65,864	86,773	88,976	1.29	1.35	13,852	11,961	30,769	29,683	2.22	2.48	—	4,153
12月	67,414	61,704	88,809	87,293	1.32	1.41	14,010	10,094	33,518	30,527	2.39	3.02	—	3,797
平成30年 1月	66,911	61,471	89,648	89,083	1.34	1.45	13,194	13,971	29,229	32,628	2.22	2.34	—	3,414
2月	66,784	63,759	90,349	92,770	1.35	1.46	14,552	14,561	31,967	33,453	2.20	2.30	—	4,358
3月	66,295	66,805	88,269	92,718	1.33	1.39	14,061	14,678	30,048	30,511	2.14	2.08	—	4,958
4月	67,049	71,240	89,723	89,597	1.34	1.26	13,998	18,767	32,249	30,753	2.30	1.64	—	4,796
5月	67,463	72,449	91,636	89,052	1.36	1.23	14,016	15,605	32,202	31,983	2.30	2.05	—	4,716
6月	66,667	70,394	90,036	88,100	1.35	1.25	13,031	12,772	29,775	29,358	2.28	2.30	—	4,458
7月	65,826	67,215	89,916	87,974	1.37	1.31	13,238	12,915	31,846	31,292	2.41	2.42	—	3,931
8月	64,990	65,510	89,498	88,075	1.38	1.34	13,403	12,764	30,881	30,933	2.30	2.42	—	3,807
9月	65,022	64,651	88,359	86,910	1.36	1.34	12,721	11,829	29,517	28,572	2.32	2.42	—	3,696

第4表-2 一般職業紹介状況(推移)(増減率)(新規学卒者を除きパートタイムを含む)

平成30年9月

項目 年月	月間有効求職者数		月間有効求人数		新規求職申込件数		新規求人数		就職件数	
	季調 対前月 増減率	実数 対前年同月 増減率	季調 対前月 増減率	実数 対前年同月 増減率	季調 対前月 増減率	実数 対前年同月 増減率	季調 対前月 増減率	実数 対前年同月 増減率	季調 対前月 増減率	実数 対前年同月 増減率
	%	%	%	%	%	%	%	%	%	%
平成24年度	—	▲ 6.8	—	12.7	—	▲ 8.5	—	10.3	—	▲ 1.8
平成25年度	—	▲ 10.3	—	4.7	—	▲ 11.8	—	5.0	—	▲ 4.8
平成26年度	—	▲ 8.7	—	6.3	—	▲ 5.0	—	4.7	—	▲ 5.8
平成27年度	—	▲ 3.9	—	9.8	—	▲ 4.2	—	9.5	—	▲ 2.5
平成28年度	—	▲ 4.4	—	7.9	—	▲ 5.0	—	8.3	—	▲ 3.2
平成29年度	—	▲ 2.1	—	6.9	—	▲ 5.0	—	3.5	—	▲ 5.9
平成29年 6月	▲ 0.1	▲ 1.3	1.9	5.6	2.2	▲ 5.1	8.6	4.2	—	▲ 1.1
7月	▲ 0.3	▲ 1.5	▲ 0.2	3.4	▲ 0.3	▲ 3.3	▲ 7.1	▲ 2.5	—	▲ 5.9
8月	0.1	▲ 1.3	0.7	3.5	2.0	▲ 1.5	2.8	0.9	—	▲ 7.5
9月	0.0	▲ 0.9	1.5	6.7	▲ 2.4	▲ 5.5	5.2	8.7	—	▲ 3.5
10月	▲ 0.7	▲ 1.4	1.1	7.6	▲ 4.5	▲ 5.4	▲ 4.9	▲ 1.3	—	▲ 5.4
11月	▲ 0.4	▲ 2.3	0.3	6.9	2.2	▲ 7.1	4.0	3.5	—	▲ 5.6
12月	0.2	▲ 1.6	2.3	10.2	1.1	▲ 3.5	8.9	16.8	—	▲ 3.0
平成30年 1月	▲ 0.7	▲ 3.5	0.9	9.7	▲ 5.8	▲ 10.1	▲ 12.8	4.3	—	▲ 10.8
2月	▲ 0.2	▲ 3.4	0.8	9.5	10.3	▲ 4.2	9.4	5.7	—	▲ 9.8
3月	▲ 0.7	▲ 3.8	▲ 2.3	5.6	▲ 3.4	▲ 5.8	▲ 6.0	0.4	—	▲ 13.6
4月	1.1	▲ 1.8	1.6	7.6	▲ 0.4	▲ 2.1	7.3	11.4	—	▲ 1.9
5月	0.6	▲ 0.7	2.1	11.5	0.1	0.7	▲ 0.1	17.4	—	▲ 0.8
6月	▲ 1.2	▲ 2.6	▲ 1.7	7.3	▲ 7.0	▲ 11.9	▲ 7.5	▲ 5.5	—	▲ 8.2
7月	▲ 1.3	▲ 2.7	▲ 0.1	7.9	1.6	▲ 3.1	7.0	12.9	—	▲ 8.2
8月	▲ 1.3	▲ 4.0	▲ 0.5	6.2	1.2	▲ 6.2	▲ 3.0	8.0	—	▲ 4.1
9月	0.0	▲ 5.4	▲ 1.3	1.6	▲ 5.1	▲ 16.9	▲ 4.4	▲ 12.5	—	▲ 17.8

(注) 平成29年12月以前の数値は、平成30年1月分公表時に新季節指数により改訂されている。

第5表 主要産業別、規模別一般新規求人状況

○ 主要産業別、規模別 一般新規求人状況(新規学卒者を除く)

平成30年9月

産 業 ・ 規 模	全 数	一 般			パートタイム
		常 用	臨 時・季 節		
合 計	28,572	17,021	15,557	1,464	11,551
D 建設業	2,994	2,786	2,750	36	208
E 製造業	2,119	1,489	1,393	96	630
G 情報通信業	608	566	524	42	42
H 運輸業,郵便業	1,828	1,484	1,454	30	344
I 卸売業,小売業	2,738	1,142	1,111	31	1,596
L 学術研究,専門・技術サービス業	515	389	386	3	126
M 宿泊業,飲食サービス業	1,420	674	674	0	746
N 生活関連サービス業,娯楽業	1,094	393	387	6	701
O 教育,学習支援業	499	189	188	1	310
P 医療,福祉	8,494	4,105	4,055	50	4,389
R サービス業(他に分類されないもの)	5,063	3,175	2,061	1,114	1,888
(規模別)					
29人以下	16,931	10,263	9,122	1,141	6,668
30~99人	7,567	4,261	4,075	186	3,306
100~299人	2,720	1,697	1,621	76	1,023
300~499人	517	286	274	12	231
500~999人	304	81	72	9	223
1,000人以上	533	433	393	40	100
対前年同月比	▲ 12.5	▲ 7.2	▲ 5.8	▲ 19.9	▲ 19.2
D 建設業	7.8	6.6	7.5	▲ 35.7	26.8
E 製造業	▲ 14.7	▲ 9.8	▲ 10.3	▲ 2.0	▲ 24.5
G 情報通信業	▲ 14.5	0.7	1.0	▲ 2.3	▲ 71.8
H 運輸業,郵便業	▲ 8.9	▲ 2.1	0.9	▲ 60.0	▲ 29.9
I 卸売業,小売業	▲ 35.3	▲ 12.0	▲ 12.9	40.9	▲ 45.6
L 学術研究,専門・技術サービス業	▲ 10.1	8.4	21.0	▲ 92.5	▲ 41.1
M 宿泊業,飲食サービス業	▲ 8.3	8.9	9.4	▲ 100.0	▲ 19.8
N 生活関連サービス業,娯楽業	▲ 3.7	▲ 8.0	▲ 8.9	200.0	▲ 1.1
O 教育,学習支援業	18.8	18.9	19.0	-	18.8
P 医療,福祉	▲ 0.5	▲ 5.1	▲ 4.8	▲ 25.4	4.2
R サービス業(他に分類されないもの)	▲ 25.3	▲ 21.9	▲ 23.8	▲ 17.9	▲ 30.5
(規模別)					
29人以下	▲ 9.5	▲ 5.7	▲ 4.2	▲ 16.3	▲ 14.8
30~99人	▲ 16.6	▲ 9.5	▲ 7.8	▲ 35.6	▲ 24.2
100~299人	▲ 10.5	▲ 8.0	▲ 8.3	▲ 1.3	▲ 14.4
300~499人	▲ 36.3	▲ 24.3	▲ 16.5	▲ 76.0	▲ 46.7
500~999人	▲ 50.4	▲ 64.2	▲ 66.5	▲ 18.2	▲ 42.4
1,000人以上	35.3	44.3	49.4	8.1	6.4

○ 主要産業における対前年同月比の推移(新規学卒者を除く)

単位: %

産 業	29年				30年								
	9月	10月	11月	12月	1月	2月	3月	4月	5月	6月	7月	8月	9月
合 計	8.7	▲ 1.3	3.5	16.8	4.3	5.7	0.4	11.4	17.4	▲ 5.5	12.9	8.0	▲ 12.5
D 建設業	4.4	▲ 1.9	11.7	14.5	5.2	10.0	12.1	▲ 5.8	15.3	0.8	11.2	▲ 9.8	7.8
E 製造業	22.2	35.9	2.9	13.5	21.0	4.3	2.4	24.3	11.8	▲ 9.2	8.6	▲ 5.2	▲ 14.7
G 情報通信業	16.0	▲ 6.9	11.7	2.1	▲ 15.2	30.9	17.0	▲ 4.3	40.5	▲ 1.6	21.7	▲ 5.6	▲ 14.5
H 運輸業,郵便業	17.8	11.8	6.5	▲ 4.6	5.0	20.6	▲ 6.0	▲ 6.5	▲ 2.5	8.3	▲ 5.9	8.0	▲ 8.9
I 卸売業,小売業	9.0	▲ 8.5	▲ 27.2	5.3	2.5	▲ 9.6	▲ 14.2	▲ 2.5	5.7	▲ 29.9	▲ 8.3	27.7	▲ 35.3
L 学術研究,専門・技術サービス業	▲ 4.3	1.5	1.6	44.4	▲ 7.3	▲ 28.9	▲ 1.0	22.0	▲ 26.1	▲ 5.5	8.8	9.9	▲ 10.1
M 宿泊業,飲食サービス業	▲ 45.3	▲ 47.4	▲ 14.0	▲ 25.5	▲ 15.3	15.6	▲ 30.7	20.7	16.9	23.9	▲ 17.9	▲ 34.9	▲ 8.3
N 生活関連サービス業,娯楽業	▲ 21.1	▲ 6.2	37.9	▲ 18.4	▲ 4.7	43.9	▲ 7.2	12.7	32.5	▲ 11.3	▲ 4.2	▲ 13.2	▲ 3.7
O 教育,学習支援業	▲ 25.5	7.2	9.0	4.2	▲ 4.7	▲ 2.9	▲ 9.9	▲ 15.6	32.8	▲ 10.6	▲ 7.3	8.3	18.8
P 医療,福祉	20.7	9.9	2.9	17.4	6.8	9.4	10.1	25.2	19.1	0.3	21.8	9.9	▲ 0.5
R サービス業(他に分類されないもの)	27.4	2.8	14.2	65.9	13.6	▲ 2.1	2.5	10.0	35.7	▲ 14.6	47.1	28.0	▲ 25.3

(注) 1. 平成19年11月改定の「日本標準産業分類」に基づく区分により表章した。

(注) 2. (一)は、前年同月の値が0であるため、計算できない。

## 第5表-2 主要産業別新規求人の動向

平成30年9月

### ○前年同月比で増加幅の大きな産業（ハローワーク13所の動き）【原数値】

- 教育、学習支援業（81、82） 499人 前年同月比 18.8%増 79人増
  - ・中央地域の学習塾から塾講師などの求人増加（13人）がみられた。
  - ・中央地域の各種学校から技能検定員などの求人増加（11人）がみられた。
  
- 建設業（06～08） 2,994人 前年同月比 7.8%増 217人増
  - ・西地域の土木工事業者から土工などの求人増加（40人）がみられた。
  - ・西地域の土木工事業者から工事作業員などの求人増加（40人）がみられた。
  - ・中央地域の建築リフォーム工事業者から塗装職人などの求人増加（35人）がみられた。

### ○前年同月比で減少幅の大きな産業（ハローワーク13所の動き）【原数値】

- 卸売業、小売業（50～61） 2,738人 前年同月比 35.3%減 1,491人減
  - ・中央地域の各種食料品小売業者から試食販売などの求人減少（1,204人）がみられた。
  - ・中央地域の機械器具小売業者から販売などの求人減少（60人）がみられた。
  - ・西地域の総合スーパーから品出しなどの求人減少（43人）がみられた。
  
- サービス業（他に分類されないもの）（88～96） 5,063人 前年同月比 25.3%減 1,718人減
  - ・西地域の警備業者から駐車場誘導員などの求人減少（627人）がみられた。
  - ・東地域の建物サービス業者から機内食関連業務などの求人減少（180人）がみられた。
  - ・西地域の派遣業者から出荷などの求人減少（148人）がみられた。
  
- 製造業（09～32） 2,119人 前年同月比 14.7%減 366人減
  - ・西地域の金属製品製造業者から施工管理担当などの求人減少（45人）がみられた。
  - ・西地域のその他の食料品製造業者から製造などの求人減少（41人）がみられた。
  - ・東地域の通信機械器具製造業者から組立などの求人減少（40人）がみられた。

(注)ハローワーク地域区分

- 中央地域（千葉所、木更津所、千葉南所）
- 西地域（市川所、松戸所、野田出張所、船橋所）
- 東地域（銚子所、佐原所、成田所）
- 南地域（館山所、茂原所、いすみ出張所）

第6表 新規求職申込件数及び有効求職者数の推移（常用）

	常用計（常用フルタイム＋常用的パート）					
	平成30年9月	平成30年8月	前月比	平成29年9月	前年同月比	
1 新規求職申込件数	計	11,823	12,755	▲ 7.3	14,217	▲ 16.8
	男	5,521	6,053	▲ 8.8	6,578	▲ 16.1
	女	6,281	6,674	▲ 5.9	7,587	▲ 17.2
	計	2,806	3,231	▲ 13.2	3,526	▲ 20.4
	男	1,248	1,445	▲ 13.6	1,625	▲ 23.2
	女	1,556	1,782	▲ 12.7	1,891	▲ 17.7
	計	7,767	8,230	▲ 5.6	8,923	▲ 13.0
	男	3,774	4,041	▲ 6.6	4,266	▲ 11.5
	女	3,978	4,171	▲ 4.6	4,628	▲ 14.0
	うち事業主都合 離職者等	1,829	1,811	▲ 1.0	2,084	▲ 12.2
	計	910	913	▲ 0.3	1,056	▲ 13.8
	女	918	895	▲ 2.6	1,021	▲ 10.1
うち自己都 離職者等	5,307	5,704	▲ 7.0	6,176	▲ 14.1	
男	2,410	2,598	▲ 7.2	2,739	▲ 12.0	
女	2,885	3,093	▲ 6.7	3,417	▲ 15.6	
うち自営、 その他	142	172	▲ 17.4	172	▲ 17.4	
男	106	126	▲ 15.9	129	▲ 17.8	
女	35	46	▲ 23.9	43	▲ 18.6	
計	1,250	1,294	▲ 3.4	1,768	▲ 29.3	
男	499	567	▲ 12.0	687	▲ 27.4	
女	747	721	▲ 3.6	1,068	▲ 30.1	
1のうち無業者	64,594	65,438	▲ 1.3	68,219	▲ 5.3	
計	31,619	32,302	▲ 2.1	33,230	▲ 4.8	
男	32,846	32,988	▲ 0.4	34,825	▲ 5.7	
女						
2 月間有効求職者数						

(注) 1. 新規求職申込件数の内訳は、「常用」で集計されているため「一般」の数値(本日配付資料の原数値)とは一致しない。  
 2. 性別を記入しない求職申込が可能のため、男女の数値の和と計欄の数値とは一致しない。  
 3. 「1のうち離職者」欄と「その内訳3項目」の欄は、主要な項目のみ記載のため合計数と一致しない。

第7表 雇用保険受給者実人員の推移

区分	年度		17年度		18年度		19年度		20年度		21年度		22年度		23年度		24年度		25年度		26年度		27年度		28年度		29年度	
	平均	比	平均	比	平均	比	平均	比	平均	比	平均	比	平均	比	平均	比	平均	比	平均	比	平均	比	平均	比	平均	比	平均	比
受給者実人員	25,503	▲ 11.4	23,127	▲ 9.3	21,982	▲ 5.0	22,555	2.6	32,697	45.0	28,447	▲ 13.0	25,507	▲ 10.3	23,831	▲ 6.6	20,828	▲ 12.6	18,178	▲ 12.7	17,078	▲ 6.1	15,843	▲ 7.2	15,321	▲ 3.3		
前年度比																												

単位:人・%

区分	平成29年												平成30年													
	9月	10月	11月	12月	1月	2月	3月	4月	5月	6月	7月	8月	9月	9月	10月	11月	12月	1月	2月	3月	4月	5月	6月	7月	8月	9月
受給者実人員	16,242	16,382	15,875	15,023	14,475	13,953	13,935	13,330	15,642	15,448	16,105	16,789	15,922	▲ 4.1	▲ 0.3	▲ 0.9	▲ 4.2	▲ 3.3	▲ 5.2	▲ 4.5	▲ 1.8	1.7	▲ 3.0	1.8	▲ 2.8	▲ 2.0
前年同月比																										

第8表 職業別有効求人、有効求職、有効求人倍率の状況(常用(パートを含む))(原数値)

職業別	月間有効求職者数			月間有効求人倍率		
	29年9月	30年9月	前年同月比	29年9月	30年9月	前年同月比
合計	76,902	78,299	1.8	68,219	64,594	▲ 5.3
A 管理的職業	343	306	▲ 10.8	336	322	▲ 4.2
B 専門的・技術的職業	14,791	15,266	3.2	8,662	8,136	▲ 6.1
C 事務的職業	7,384	7,128	▲ 3.5	23,344	21,891	▲ 6.2
D 販売の職業	7,551	6,807	▲ 9.9	6,121	5,520	▲ 9.8
E サービスの職業	18,374	18,273	▲ 0.5	6,889	6,429	▲ 6.7
F 保安の職業	4,118	5,257	27.7	559	530	▲ 5.2
G 農林漁業の職業	455	427	▲ 6.2	404	408	1.0
H 生産工程の職業	6,852	6,680	▲ 2.5	3,846	3,411	▲ 11.3
I 輸送・機械運転の職業	4,755	4,901	3.1	2,636	2,525	▲ 4.2
J 建設・採掘の職業	4,383	4,608	5.1	850	726	▲ 14.6
K 運搬・清掃・包装等の職業	7,896	8,646	9.5	10,723	10,628	▲ 0.9
有効求人倍率	1.21	1.13	▲ 6.5	1.21	1.13	▲ 6.5
有効求職率	0.95	0.95	▲ 0.0	0.95	0.95	▲ 0.0
有効求人倍率	1.88	1.71	▲ 9.0	1.88	1.71	▲ 9.0
有効求人倍率	0.33	0.32	▲ 3.0	0.33	0.32	▲ 3.0
有効求人倍率	1.23	1.23	▲ 0.0	1.23	1.23	▲ 0.0
有効求人倍率	2.84	2.67	▲ 6.0	2.84	2.67	▲ 6.0
有効求人倍率	9.92	7.37	▲ 25.5	9.92	7.37	▲ 25.5
有効求人倍率	1.05	1.13	▲ 7.6	1.05	1.13	▲ 7.6
有効求人倍率	1.96	1.78	▲ 9.1	1.96	1.78	▲ 9.1
有効求人倍率	1.94	1.80	▲ 7.2	1.94	1.80	▲ 7.2
有効求人倍率	6.35	5.16	▲ 19.2	6.35	5.16	▲ 19.2
有効求人倍率	0.81	0.74	▲ 8.3	0.81	0.74	▲ 8.3

単位:人・%・倍・ポイント

(注)1. 職業別常用求人・求職状況報告(月報)により主な職業のみを記載したため、職業の和と合計は一致しない。

(注)2. 月間有効求人倍率欄の前年同月比は、前年同月との増減をポイントで表示している。



第9表 公共職業安定所別求職・求人・紹介・就職・充足・求人倍率

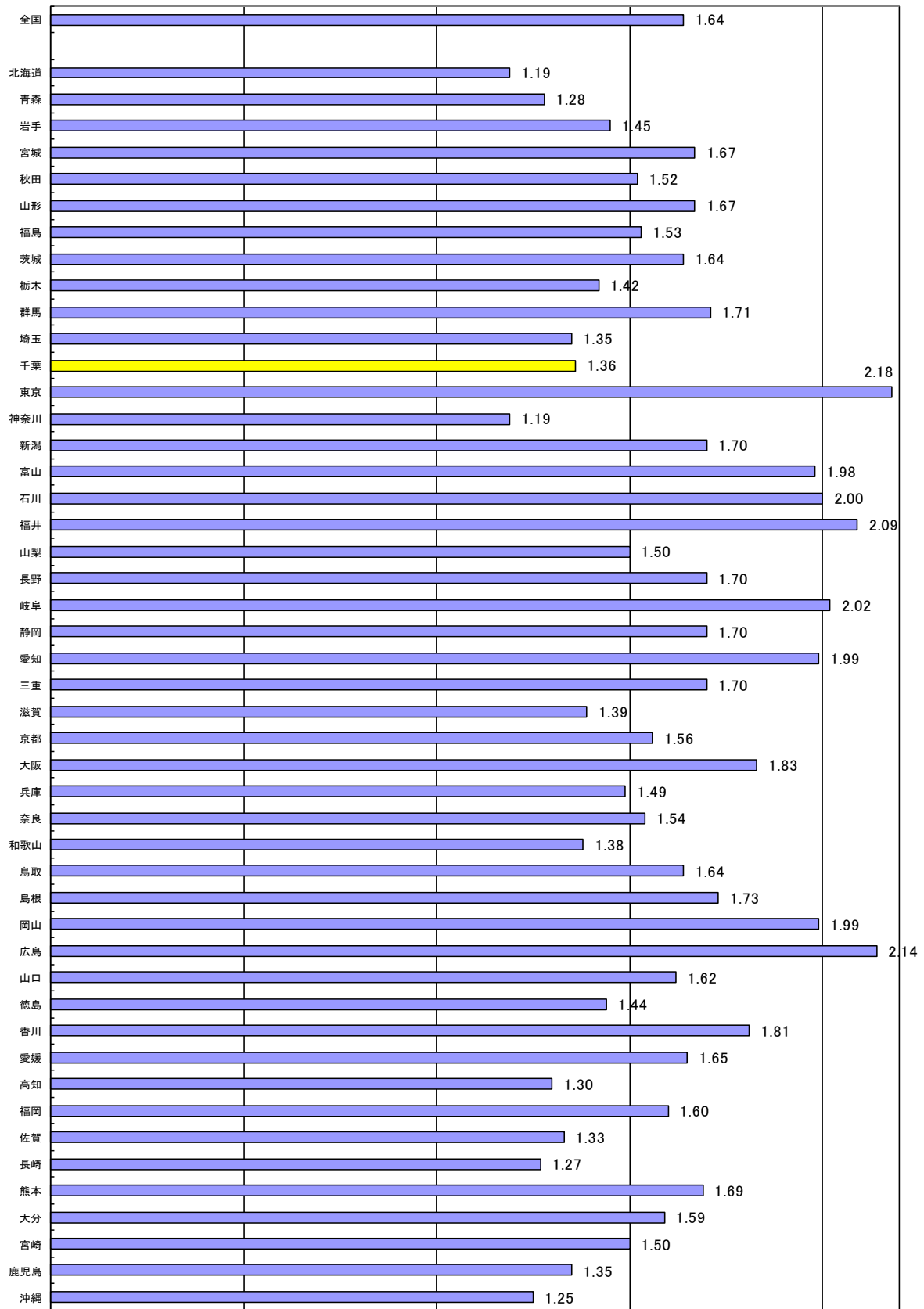
(平成30年9月内容)

千 葉 県 計	① 一般(新規学卒者を除きパートタイムを含む)										② 求人倍率			③ ①のうちパート		
	新規求職	有効求職	新規求職	有効求職	紹介件数	就職件数	充足数	新規	有効	新規求職	有効求職	新規求人	有効求人	新規求人	有効求人	
計	11,829	64,651	28,572	86,910	18,739	3,696	3,055	(2.42)	(1.34)	4,201	22,820	11,551	36,552			
前年同月比	▲ 16.9	▲ 5.4	▲ 12.5	▲ 1.6	▲ 23.2	▲ 17.8	▲ 18.8	0.13%	0.09%	▲ 16.1	▲ 2.4	▲ 19.2	2.4			
季調値	12,721	65,022	29,517	88,359				(2.30)	(1.38)							
前月比	▲ 5.1	0.0	▲ 4.4	▲ 1.3				0.02%	▲ 0.02%							
千葉	▲ 17.9	▲ 7.9	▲ 18.5	▲ 3.3				(4.40)	(2.21)	▲ 13.8	▲ 4.0	▲ 31.8	▲ 5.1			
	1,591	9,818	7,695	21,804	2,979	536	646	4.84	2.22	598	3,424	3,285	9,456			
市川	▲ 11.8	▲ 0.1	▲ 18.7	▲ 2.3				(1.75)	(1.02)	▲ 20.8	0.7	▲ 13.3	▲ 0.3			
	921	6,009	1,935	5,902	1,503	271	190	2.10	0.98	290	1,913	861	2,520			
銚子	▲ 10.5	▲ 7.3	▲ 2.1	8.9				(1.58)	(1.11)	▲ 7.9	▲ 6.2	▲ 18.9	8.1			
	409	1,957	774	2,272	555	208	143	1.89	1.16	151	746	305	870			
館山	▲ 7.1	▲ 0.4	▲ 14.8	▲ 8.0				(3.01)	(2.12)	▲ 10.5	3.5	▲ 15.1	▲ 9.8			
	327	1,360	1,045	2,890	446	138	120	3.20	2.13	137	561	530	1,420			
木更津	▲ 13.7	▲ 5.5	▲ 7.1	9.0				(3.00)	(1.78)	▲ 14.8	▲ 1.7	9.7	18.8			
	776	3,770	2,162	6,684	982	243	213	2.79	1.77	248	1,362	711	2,018			
佐原	▲ 36.5	▲ 11.5	58.3	0.2				(1.79)	(1.13)	▲ 23.7	▲ 5.0	71.1	3.3			
	216	1,070	551	1,296	306	108	92	2.55	1.21	100	438	207	503			
茂原	▲ 19.7	▲ 8.2	12.1	4.5				(1.63)	(1.07)	▲ 3.0	▲ 4.2	9.5	▲ 3.9			
	462	2,174	758	2,240	652	161	111	1.64	1.03	162	782	287	905			
(いすみ)	▲ 35.2	▲ 7.0	▲ 8.7	▲ 5.6				(1.86)	(0.92)	▲ 41.1	1.9	▲ 18.8	▲ 10.5			
	94	655	190	618	190	53	42	2.02	0.94	33	263	82	272			
松戸	▲ 15.7	▲ 2.0	▲ 12.2	12.0				(2.27)	(1.04)	▲ 17.7	2.6	▲ 19.7	15.3			
	2,410	13,773	3,887	14,164	4,230	623	411	1.61	1.03	824	4,708	1,725	7,296			
(野田)	▲ 9.3	▲ 5.0	▲ 3.3	▲ 6.3				(1.55)	(1.05)	2.1	0.6	▲ 9.3	▲ 10.3			
	380	1,803	673	1,979	559	113	96	1.77	1.10	145	675	294	801			
船橋	▲ 20.5	▲ 7.7	▲ 18.3	▲ 0.4				(2.02)	(1.16)	▲ 21.0	▲ 6.5	▲ 22.4	▲ 2.5			
	2,034	11,206	4,160	12,760	3,286	524	416	2.05	1.14	699	3,946	1,669	5,198			
成田	▲ 18.3	▲ 7.1	▲ 17.2	7.3				(2.57)	(1.48)	▲ 15.0	▲ 3.5	▲ 19.1	10.8			
	855	4,698	2,192	7,075	1,270	328	282	2.56	1.51	346	1,817	852	3,045			
千葉南	▲ 15.4	▲ 5.8	7.1	4.5				(1.69)	(1.12)	▲ 16.1	▲ 4.4	9.1	7.7			
	1,354	6,358	2,550	7,226	1,781	390	293	1.88	1.14	468	2,185	743	2,248			

注① 所別欄( )は、出張所で外数である。注② 所別の上段は、前年同月比である。(%) 注③ 求人倍率欄( )は、前月の求人倍率である。

都道府県別有効求人倍率(平成30年9月)

(倍)



(資料出所)厚生労働省「職業安定業務統計」

(注) 1. 季節調整値(毎年過去1年分のデータが揃う年初に改訂される。)

2. 新規学卒を除きパートタイムを含む

【参考】季節調整済 新規求人倍率(新規学卒者を除きパートタイムを含む)

西暦	和暦	1月	2月	3月	4月	5月	6月	7月	8月	9月	10月	11月	12月	年計	年度計
63年	38年	0.79	0.79	0.83	0.82	0.74	0.93	1.12	0.85	1.06	0.84	0.97	1.30	0.91	1.17
64年	39年	0.95	1.14	0.88	1.16	1.22	1.24	1.19	1.19	1.02	1.08	1.09	1.02	1.08	1.08
65年	40年	0.98	0.94	0.96	0.81	0.79	0.70	0.65	0.68	0.72	0.63	0.60	0.69	0.77	0.72
66年	41年	0.73	0.75	0.79	0.93	0.97	0.93	0.97	1.11	1.23	1.18	1.06	1.19	1.01	1.14
67年	42年	1.38	1.18	1.32	1.40	1.31	1.45	1.46	1.67	1.20	1.47	1.54	1.47	1.41	1.45
68年	43年	1.50	1.52	1.48	1.33	1.50	1.50	1.60	1.67	1.54	1.57	1.57	1.47	1.52	1.57
69年	44年	1.60	1.76	1.71	1.71	1.88	1.73	1.80	1.79	1.75	1.72	1.95	1.85	1.76	1.85
70年	45年	1.99	1.95	2.00	1.86	1.77	2.35	1.87	1.61	1.93	1.79	1.56	1.90	1.87	1.82
71年	46年	1.70	1.68	1.65	1.70	1.71	1.59	1.43	1.58	1.39	1.36	1.39	1.21	1.52	1.48
72年	47年	1.31	1.34	1.51	1.50	1.57	1.64	1.89	1.74	2.07	2.15	2.53	2.72	1.78	2.15
73年	48年	2.71	2.94	2.62	2.93	2.82	3.45	3.20	2.88	2.88	3.05	3.00	2.38	2.90	2.88
74年	49年	2.48	2.31	2.31	2.10	2.02	1.95	1.55	1.62	1.78	1.44	1.30	1.24	1.85	1.55
75年	50年	1.11	1.10	1.16	1.28	1.17	1.04	1.19	1.20	1.11	1.11	1.04	0.97	1.12	1.15
76年	51年	1.07	1.24	1.20	1.12	1.21	1.23	1.22	1.16	1.21	1.05	1.08	1.11	1.15	1.10
77年	52年	1.07	0.98	0.88	0.90	0.92	0.85	0.89	0.89	0.92	0.97	0.96	0.97	0.94	0.95
78年	53年	1.04	1.08	1.03	1.07	1.09	1.05	1.17	1.25	1.13	1.19	1.24	1.23	1.10	1.21
79年	54年	1.27	1.26	1.49	1.37	1.37	1.45	1.37	1.44	1.50	1.52	1.36	1.44	1.38	1.44
80年	55年	1.50	1.31	1.37	1.35	1.33	1.36	1.23	1.15	1.21	1.15	1.25	1.16	1.27	1.24
81年	56年	1.10	1.14	1.06	1.02	0.95	1.05	1.11	1.00	1.05	0.92	0.91	0.94	1.02	1.06
82年	57年	0.87	0.94	0.86	0.89	1.02	1.08	1.04	0.97	0.96	1.15	0.85	0.99	0.97	0.96
83年	58年	0.99	0.96	0.89	0.90	0.91	0.85	0.92	0.94	0.97	0.89	0.95	0.92	0.92	0.92
84年	59年	0.95	0.93	0.93	0.92	0.99	0.91	0.94	0.98	0.88	1.00	0.93	0.99	0.95	0.96
85年	60年	0.92	1.02	0.95	0.93	0.94	0.95	0.90	0.93	0.94	0.85	0.94	0.94	0.94	0.92
86年	61年	0.91	0.92	0.92	0.88	0.86	0.86	0.85	0.93	0.98	0.95	0.82	0.95	0.90	0.93
87年	62年	0.99	1.05	1.17	1.29	1.10	1.27	1.43	1.51	1.48	1.59	1.60	1.66	1.32	1.51
88年	63年	1.78	1.72	1.84	1.95	1.94	2.02	2.10	1.99	2.06	2.00	2.11	2.22	1.97	2.09
89年	64年	2.26	2.28	2.26	2.25	2.37	2.31	2.37	2.39	2.53	2.52	2.64	2.40	2.37	2.45
90年	02年	2.58	2.62	2.44	2.61	2.52	2.70	2.39	2.43	2.41	2.37	2.40	2.40	2.49	2.45
91年	03年	2.25	2.51	2.48	2.37	2.58	2.41	2.33	2.23	2.26	2.23	2.29	2.23	2.35	2.22
92年	04年	2.02	2.02	1.84	1.81	1.67	1.69	1.62	1.58	1.61	1.52	1.39	1.41	1.66	1.50
93年	05年	1.44	1.27	1.21	1.24	1.22	1.16	1.12	1.09	1.02	1.01	0.96	0.93	1.14	1.05
94年	06年	0.96	0.93	0.95	0.94	0.92	0.97	0.96	0.95	0.99	0.84	0.92	0.89	0.94	0.91
95年	07年	0.80	0.88	0.86	0.88	0.91	0.83	0.86	0.91	0.91	0.91	0.94	0.97	0.88	0.93
96年	08年	0.92	1.02	1.07	1.01	1.03	1.00	1.07	0.95	1.03	1.09	1.02	1.09	1.02	1.03
97年	09年	1.05	1.04	1.07	1.00	1.03	1.07	0.98	0.97	0.98	0.92	0.92	0.91	0.99	0.92
98年	10年	0.85	0.83	0.76	0.80	0.81	0.79	0.79	0.77	0.74	0.74	0.71	0.71	0.77	0.75
99年	11年	0.74	0.74	0.72	0.76	0.66	0.67	0.76	0.68	0.73	0.76	0.74	0.76	0.73	0.75
00年	12年	0.80	0.82	0.83	0.86	0.88	0.93	0.91	0.94	0.96	0.99	1.00	1.02	0.91	0.96
01年	13年	1.04	1.00	1.03	1.39	1.19	1.02	1.08	0.96	0.86	0.90	0.93	0.78	1.01	0.96
02年	14年	0.82	0.88	0.79	0.75	0.83	0.85	0.81	0.91	0.88	0.84	0.85	0.92	0.84	0.86
03年	15年	0.92	0.88	0.95	0.93	0.92	0.92	0.97	1.00	0.96	0.97	1.00	0.98	0.95	0.98
04年	16年	1.05	1.04	1.02	1.08	0.89	1.06	1.07	1.08	1.26	1.28	1.37	1.33	1.11	1.20
05年	17年	1.32	1.38	1.36	1.34	1.31	1.39	1.36	1.30	1.30	1.30	1.38	1.34	1.33	1.35
06年	18年	1.39	1.50	1.38	1.34	1.38	1.46	1.40	1.27	1.36	1.41	1.38	1.47	1.39	1.39
07年	19年	1.38	1.43	1.46	1.56	1.57	1.50	1.46	1.48	1.36	1.44	1.47	1.35	1.45	1.44
08年	20年	1.36	1.36	1.34	1.24	1.33	1.23	1.19	1.18	1.08	1.01	0.97	0.97	1.19	1.04
09年	21年	0.93	0.81	0.82	0.77	0.70	0.74	0.69	0.71	0.77	0.73	0.69	0.78	0.75	0.73
10年	22年	0.72	0.76	0.79	0.78	0.81	0.76	0.79	0.84	0.87	0.83	0.86	0.84	0.80	0.84
11年	23年	0.85	0.94	0.94	0.91	0.75	0.85	0.96	0.93	0.96	0.98	1.05	0.96	0.92	0.95
12年	24年	1.09	1.08	1.05	1.11	1.14	1.15	1.19	1.17	1.14	1.16	1.15	1.18	1.13	1.15
13年	25年	1.13	1.15	1.19	1.16	1.24	1.32	1.28	1.27	1.35	1.40	1.45	1.48	1.27	1.37
14年	26年	1.50	1.61	1.57	1.52	1.48	1.51	1.49	1.46	1.42	1.57	1.46	1.51	1.50	1.51
15年	27年	1.56	1.62	1.55	1.68	1.70	1.64	1.73	1.78	1.77	1.65	1.78	1.76	1.68	1.73
16年	28年	1.86	1.69	1.80	1.88	1.93	1.97	1.96	2.02	1.98	2.05	2.00	1.99	1.92	1.97
17年	29年	1.95	1.99	2.02	1.94	2.04	2.17	2.02	2.03	2.19	2.18	2.22	2.39	2.09	2.15
18年	30年	2.22	2.20	2.14	2.30	2.30	2.28	2.41	2.30	2.32					

(注) 平成29年12月以前の数値は、平成30年1月分公表時に新季節指数により改訂されている。

(注) 塗りつぶし部分は過去の最高と最低の数値です。

(注) 年計及び年度計は実数値です。

【参考】季節調整済 有効求人倍率(新規学卒者を除きパートタイムを含む)

西暦	和暦	1月	2月	3月	4月	5月	6月	7月	8月	9月	10月	11月	12月	年計	年度計
63年	38年	0.56	0.55	0.58	0.60	0.60	0.64	0.74	0.73	0.75	0.71	0.76	0.89	0.69	0.76
64年	39年	0.84	0.88	0.82	0.87	0.86	0.86	0.85	0.85	0.80	0.80	0.74	0.72	0.83	0.81
65年	40年	0.73	0.73	0.77	0.69	0.68	0.63	0.54	0.56	0.54	0.56	0.51	0.50	0.63	0.57
66年	41年	0.52	0.51	0.58	0.65	0.75	0.71	0.73	0.82	0.93	1.03	1.02	1.05	0.79	0.92
67年	42年	1.04	1.03	1.11	1.15	1.14	1.24	1.27	1.26	1.22	1.33	1.34	1.34	1.22	1.28
68年	43年	1.34	1.33	1.30	1.28	1.37	1.42	1.53	1.67	1.51	1.45	1.40	1.41	1.43	1.48
69年	44年	1.57	1.56	1.44	1.56	1.64	1.57	1.58	1.53	1.56	1.55	1.61	1.67	1.57	1.65
70年	45年	1.76	1.84	1.77	1.87	1.74	1.82	1.74	1.71	1.64	1.62	1.55	1.58	1.72	1.68
71年	46年	1.50	1.48	1.47	1.32	1.42	1.32	1.21	1.28	1.24	1.30	1.32	1.27	1.34	1.29
72年	47年	1.23	1.22	1.26	1.25	1.22	1.22	1.37	1.49	1.64	1.67	1.81	1.95	1.43	1.67
73年	48年	2.09	2.35	2.21	2.30	2.27	2.47	2.46	2.33	2.24	2.31	2.29	2.26	2.30	2.27
74年	49年	2.15	1.96	1.96	1.94	1.86	1.78	1.58	1.54	1.49	1.40	1.31	1.19	1.67	1.41
75年	50年	1.03	0.95	0.90	0.95	0.90	0.85	0.84	0.86	0.78	0.74	0.70	0.68	0.84	0.79
76年	51年	0.71	0.77	0.81	0.85	0.80	0.79	0.80	0.81	0.79	0.78	0.77	0.80	0.79	0.78
77年	52年	0.81	0.80	0.77	0.72	0.73	0.73	0.71	0.70	0.71	0.73	0.70	0.69	0.74	0.71
78年	53年	0.68	0.69	0.64	0.59	0.62	0.63	0.66	0.70	0.72	0.73	0.77	0.75	0.68	0.72
79年	54年	0.78	0.78	0.86	0.89	0.96	0.97	0.97	0.94	0.94	0.94	0.91	0.89	0.90	0.94
80年	55年	0.91	0.89	0.90	0.86	0.85	0.85	0.81	0.78	0.78	0.75	0.83	0.81	0.83	0.83
81年	56年	0.80	0.80	0.78	0.75	0.70	0.66	0.69	0.68	0.66	0.62	0.61	0.60	0.69	0.66
82年	57年	0.60	0.58	0.56	0.60	0.63	0.64	0.65	0.64	0.62	0.66	0.63	0.62	0.62	0.60
83年	58年	0.61	0.57	0.55	0.55	0.55	0.53	0.53	0.54	0.55	0.55	0.56	0.56	0.55	0.56
84年	59年	0.58	0.60	0.60	0.62	0.63	0.62	0.62	0.61	0.58	0.60	0.62	0.63	0.61	0.62
85年	60年	0.63	0.62	0.62	0.60	0.61	0.61	0.62	0.62	0.62	0.61	0.61	0.62	0.62	0.61
86年	61年	0.63	0.60	0.60	0.59	0.58	0.56	0.57	0.55	0.57	0.56	0.54	0.56	0.58	0.57
87年	62年	0.57	0.60	0.62	0.66	0.64	0.66	0.73	0.79	0.83	0.89	0.92	0.93	0.73	0.83
88年	63年	0.95	0.97	1.02	1.07	1.08	1.11	1.20	1.16	1.17	1.18	1.19	1.22	1.11	1.18
89年	64年	1.24	1.27	1.28	1.29	1.34	1.31	1.31	1.30	1.35	1.37	1.42	1.42	1.33	1.37
90年	65年	1.45	1.46	1.46	1.51	1.48	1.48	1.44	1.42	1.40	1.38	1.38	1.43	1.44	1.42
91年	66年	1.38	1.39	1.39	1.40	1.41	1.41	1.41	1.35	1.33	1.31	1.30	1.32	1.36	1.31
92年	67年	1.23	1.17	1.12	1.07	1.01	1.01	0.99	0.97	0.95	0.92	0.90	0.85	1.01	0.92
93年	68年	0.83	0.80	0.74	0.71	0.69	0.67	0.64	0.62	0.60	0.58	0.55	0.53	0.66	0.59
94年	69年	0.53	0.51	0.51	0.50	0.50	0.50	0.51	0.51	0.52	0.48	0.47	0.49	0.50	0.49
95年	70年	0.47	0.47	0.47	0.47	0.48	0.47	0.47	0.47	0.48	0.49	0.49	0.50	0.48	0.50
96年	71年	0.52	0.53	0.55	0.55	0.55	0.54	0.54	0.54	0.54	0.56	0.58	0.58	0.55	0.56
97年	72年	0.58	0.57	0.57	0.57	0.57	0.56	0.55	0.55	0.53	0.52	0.50	0.49	0.55	0.52
98年	73年	0.48	0.48	0.45	0.44	0.44	0.42	0.42	0.42	0.42	0.40	0.39	0.38	0.43	0.41
99年	74年	0.39	0.38	0.38	0.36	0.37	0.37	0.37	0.36	0.38	0.38	0.39	0.40	0.38	0.39
00年	75年	0.41	0.41	0.43	0.44	0.46	0.48	0.49	0.50	0.51	0.52	0.53	0.55	0.48	0.51
01年	76年	0.54	0.54	0.55	0.62	0.58	0.56	0.56	0.55	0.53	0.51	0.50	0.48	0.54	0.52
02年	77年	0.47	0.46	0.46	0.45	0.45	0.45	0.46	0.48	0.48	0.48	0.49	0.48	0.47	0.48
03年	78年	0.50	0.51	0.52	0.53	0.54	0.55	0.56	0.57	0.58	0.59	0.60	0.61	0.55	0.58
04年	79年	0.62	0.63	0.62	0.63	0.61	0.63	0.64	0.66	0.71	0.76	0.81	0.80	0.67	0.72
05年	80年	0.81	0.82	0.84	0.85	0.84	0.85	0.82	0.83	0.83	0.82	0.83	0.85	0.83	0.84
06年	81年	0.86	0.87	0.89	0.91	0.90	0.92	0.92	0.90	0.89	0.89	0.91	0.91	0.90	0.91
07年	82年	0.92	0.91	0.90	0.95	0.97	1.00	0.98	0.97	0.95	0.94	0.92	0.91	0.94	0.94
08年	83年	0.89	0.88	0.88	0.87	0.87	0.85	0.83	0.79	0.75	0.71	0.68	0.65	0.80	0.72
09年	84年	0.63	0.58	0.54	0.48	0.44	0.43	0.41	0.40	0.41	0.41	0.40	0.40	0.46	0.42
10年	85年	0.40	0.41	0.42	0.43	0.44	0.44	0.45	0.46	0.46	0.47	0.48	0.48	0.44	0.47
11年	86年	0.48	0.50	0.52	0.53	0.50	0.49	0.51	0.53	0.55	0.55	0.56	0.57	0.53	0.55
12年	87年	0.60	0.61	0.62	0.64	0.65	0.67	0.69	0.68	0.66	0.67	0.68	0.69	0.65	0.67
13年	88年	0.67	0.67	0.67	0.67	0.70	0.72	0.74	0.73	0.76	0.80	0.83	0.84	0.73	0.78
14年	89年	0.86	0.87	0.90	0.89	0.90	0.90	0.90	0.89	0.88	0.90	0.89	0.91	0.89	0.91
15年	90年	0.91	0.96	0.96	0.98	0.99	1.00	1.01	1.03	1.06	1.05	1.06	1.07	1.00	1.04
16年	91年	1.07	1.06	1.07	1.10	1.13	1.15	1.18	1.18	1.17	1.17	1.18	1.18	1.14	1.17
17年	92年	1.18	1.19	1.21	1.22	1.21	1.23	1.23	1.24	1.26	1.28	1.29	1.32	1.24	1.28
18年	93年	1.34	1.35	1.33	1.34	1.36	1.35	1.37	1.38	1.36					

(注) 平成29年12月以前の数値は、平成30年1月分公表時に新季節指数により改訂されている。

(注) 塗りつぶし部分は過去の最高と最低の数値です。

(注) 年計及び年度計は実数値です。