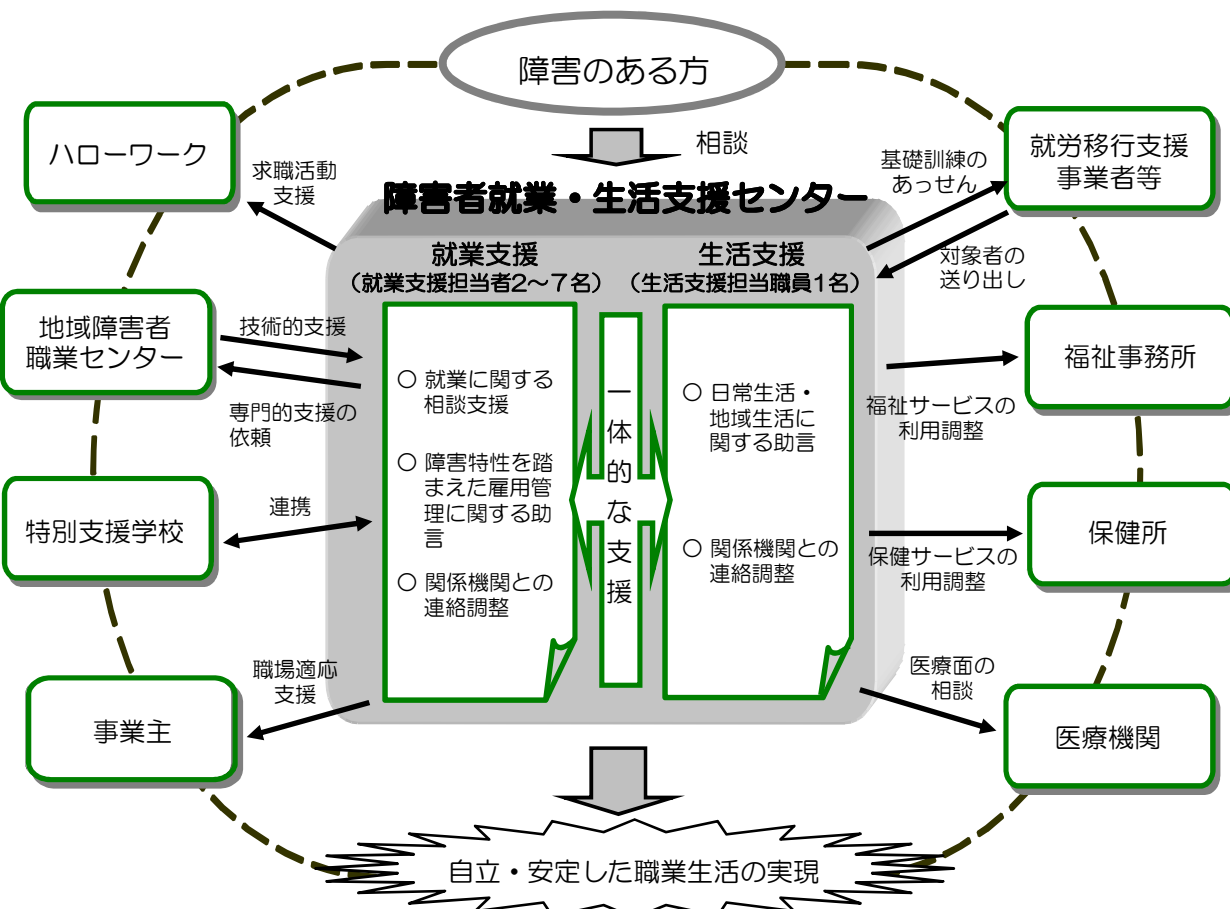


障害者就業・生活支援センターとは

障害のある方の身近な地域において、就業面と生活面の一体的な相談・支援を行う支援機関で、国と都道府県から事業を委託された法人が運営しています。

一般企業で働きたい障害のある方等や、障害のある方の雇用に取り組んでいる、またはこれから取り組もうとしている企業の皆さまへの相談・支援を行っています。



業務の内容等

○求職者の方への支援

<就業面での支援>

- ・就業に関する相談支援
- ・就職に向けた準備支援（職業準備訓練、職場実習のあっせん）
- ・就職活動の支援
- ・職場定着に向けた支援

<生活面での支援>

- ・生活習慣の形成、健康管理、金銭管理等の日常生活の自己管理に関する助言
- ・住居、年金、余暇活動など地域生活、生活設計に関する助言

○事業主の方への支援

- ・雇用管理についての事業所に対する助言
- ・職場定着支援
- ・復職支援 など

～相談・支援料は無料です

～職業のあっせん（紹介）は行っていません

センター名	運営法人名	支援地域 (市町村)	センターの特徴	職員数	年度	支援対象障害者数(人)				相談支援件数				うち定着支援件数(件)				一般事業所への就職件数(件)				1年経過時点での定着率(%)								
						計	身体 障害	知的 障害	精神 障害	その他	計	身体 障害	知的 障害	精神 障害	その他	計	身体 障害	知的 障害	精神 障害	その他	計	身体 障害	知的 障害	精神 障害	その他					
障害者就業・生活支援センター 就職するなら 明蘭塾	(社)光明会	佐倉市 成田市 富里市 八街市 四街道市 印西市 白井市 栄町 酒々井町	<p>・「働くとは、自分の時間を誰かの喜びに変えること。『人生に仕事のある喜び』を提供し『仕事のある充実した人生』を一人一人の求職者が創造できるように雇用支援・就職支援の追求に努めています。</p> <p>・さまざまな能力のある方が、今後就職する企業の理念に共感し、職場で力を合わせて活躍できるように就職支援を実施します。</p> <p>・定期的に「企業合同説明会」を開催しており、求人企業と求職者の出会いの場を提供し、意見交換の積み重ねから雇用へと繋がっています。</p> <p>・支援地域以外の方でも、ご希望があればご相談に応じています。</p> <p>(ホームページ) http://www.meiroh.com</p>	10	H29	1,213	119	545	497	52	2,247	225	1,114	860	48	902	34	577	274	17	49	10	16	23	0	71.8%	71.4%	70.6%	72.7%	66.7%
					H28	1,215	114	543	504	54	9,106	245	3,718	4,987	156	2,777	81	1,018	1,632	46	117	14	34	66	3	75.6%	81.3%	76.7%	73.4%	76.5%
障害者就業・生活支援センター 香取就業 センター	(社)ロザリオの聖母会	香取市 神崎町 多古町 東庄町	<p>・相談者の「働きたい」気持ちを尊重して、丁寧で細やかな支援を心掛けています。</p> <p>・障害のある方と企業への障害者雇用のきっかけづくりとして、香取圏域の地域自立支援協議会において、職場体験の取り組みを行っています。</p> <p>・主に在職者を対象とした、当事者会「のぞみ会」の運営を行いつつ、職場定着促進のための勉強会、総会、定例会、キャンプ、ロザリオ福祉まつり出店、一泊旅行、スポーツ大会、新年会、日帰り旅行などを実施しています。</p> <p>・就労支援を実施している事業所や医療機関(デイケアを含む)等の利用者及び職員を対象に、「働き続けるために必要なこと」などをテーマとした出張講義を行っています。ご希望の事業所がございましたら、当センターにご連絡ください。</p> <p>(ホームページ) http://www.rosario.jp/</p>	8	H29	588	82	262	229	15	7,452	824	3,482	3,061	85	2,687	376	1,392	906	13	30	7	9	14	0	72.5%	80.0%	88.9%	60.0%	-
					H28	532	82	242	201	7	8,451	1,022	3,508	3,778	143	3,133	381	1,614	1,122	16	29	5	9	15	0	76.0%	80.0%	71.5%	83.4%	-
障害者就業・生活支援センター 中里	(社)安房広域福祉会	館山市 鴨川市 南房総市 館南町	<p>・法人理念「自他相愛」に基づき誰にでも懇切丁寧に支援を行っています。</p> <p>・特別支援学校が隣接していますので、卒業生の方に対しても常に連携して支援を行っています。</p> <p>・安房圏域の行政や福祉サービス事業所など、各関係機関と連携を密にして支援を行っています。</p> <p>・定期的に障害者の方との交流会を行い、参加者の意見を基に勉強会や意見交換などを行い、今後の就労や定着につなげています。</p> <p>(ホームページ) Http://www.nakazato.or.jp/</p>	5	H29	352	62	128	148	14	4,054	429	1,058	2,063	504	736	40	326	355	15	27	2	7	17	1	48.2%	40.0%	50.0%	50.0%	-
					H28	319	56	113	135	15	3,851	331	1,028	2,127	365	714	47	319	337	11	27	5	8	14	0	72.8%	75.0%	91.0%	61.2%	-
障害者就業・生活支援センター ビッグ・ハート 松戸	(社)実のりの会	松戸市 流山市	<p>・共に学び、共に働き、共にはばたくを法人の理念として、働きたい・働き続けたい障害がある方と障害者雇用をしたいしている事業主の方の支援を行っています。</p> <p>・10名の職員のうち、半数の5名が社会福祉士、精神保健福祉士のいずれかの資格を持ち、より専門的な視点で支援を行なっています。また、1名が『企業支援員』2名が『松戸市障害者就労支援事業』1名が『松戸市ジョブコーチ事業』の職員で、行政と連携をしながら地域に密着したきめ細かい支援を行っています。</p> <p>・地域の他機関との連携強化を図るべく、年4回『地域意見交換会』を実施し、就労に関する様々な意見交換やネットワーク構築に力を注いでいます。</p> <p>・対象者支援では、年に6回就職している障害のある方を対象として、『経験交流会』を開催し、登録者の交流や定着に関する悩み解消につなげています。</p> <p>(ホームページ) http://www.big-heart.jp/</p>	11	H29	659	27	367	170	95	7,927	216	3,638	2,887	1,186	3,047	71	1,513	1,033	430	57	3	22	26	6	91.5%	50.0%	94.8%	85.8%	100.0%
					H28	582	25	328	152	77	9,886	293	4,592	3,146	1,855	4,028	115	2,039	1,192	682	47	2	19	14	12	88.1%	100.0%	87.6%	94.2%	75.0%

障害者就業・生活支援センター 千葉障害者 キャリア センター	特定非営利活動法人 ワークス未来千葉	千葉市	<p>・年間12回開催する連携会議により、千葉市内の就労移行支援事業所、相談支援事業所等、地域資源とのネットワークを構築・活用し、障害のある方の就労、企業の障害者雇用を支援しています。</p> <p>・平成16年に開所し、経験豊かなスタッフが、雇用情勢の変化や対象となる障害の広汎化に対応して支援しています。</p> <p>・定着支援として、年12回の交流会、年4回の研修会・懇親会を開催。交流会にはおよそ100名、土日開催の研修会・懇親会には100名超の働く障害者が参加します。職場以外での仲間づくりや、研修会による生活スキルの向上により、より豊かな職業生活をサポートします。</p> <p>(ホームページ) http://www.syougaisya-career.or.jp</p>	6	H29	1,017	66	684	267	0	4,978	227	2,727	1,734	290	764	28	472	248	16	91	6	58	27	0	96.7%	75.0%	98.2%	96.8%	-
				H28	725	44	506	175	0	6,384	252	3,522	2,083	527	1,241	27	798	380	36	87	3	54	30	0	86.1%	100.0%	91.6%	72.7%	-	
障害者就業・生活支援センター はーとふる	(社)はーとふる	野田市	<p>・法人理念である「あつてよかった はーとふる」、「手指の先まで はーとふる」をモットーに相談者に寄り添ったきめ細やかな支援を心がけています。</p> <p>・市役所内という便利な立地にセンターがあります。「地元で働いて生活したい」という方の期待に応えるべく圏域内の行政や企業、施設等と連携を取りながら、地域密着型の支援を目指しています。</p> <p>・野田市は埼玉県と茨城県に隣接しており、この地理を活かして他県の企業や関係機関との連携も行っています。</p> <p>(ホームページ) http://heartful-noda.jp/support-heartful</p>	7	H29	566	87	223	254	2	4,380	384	1,239	2,722	35	1,068	79	480	509	0	45	7	23	15	0	82.8%	0.0%	94.8%	66.7%	-
				H28	495	77	192	226	0	3,409	324	1,133	1,911	41	675	48	343	282	2	29	1	19	9	0	73.0%	100.0%	83.0%	59.0%	-	
障害者就業・生活支援センター いちされん	特定非営利活動法人 いちされん	市川市 浦安市	<p>・障害をお持ちの方の就職活動支援、就職してからの定着支援を行っています。また、障害のある方を雇用したい事業主に対しての支援も行っています。</p> <p>・東京近郊ということもあり多くの企業との結びつきがあります。</p> <p>・また5名の職員のうち、ジョブコーチの資格を持つものが1名、産業カウンセラーの資格を持つものが1名在籍しています。</p> <p>・就職に関する相談だけでなく、当圏域は福祉サービスも充実しており福祉事業所との連携も強いので、就職に向かうための準備や、道筋立てのための相談も伺います。</p> <p>・当圏域は両市ともに、市単独の就労支援センターもあり、連携を取りながら手厚い定着支援をすることも可能です。</p> <p>(ホームページ) http://www.ichisaren.com</p>	5	H29	688	59	309	319	1	4,260	361	1,558	2,315	26	1,478	52	565	860	1	39	3	14	22	0	65.4%	100.0%	63.2%	60.8%	100.0%
				H28	623	50	268	301	4	3,421	246	1,082	1,977	116	1,081	51	310	697	23	50	4	18	27	1	85.8%	100.0%	88.9%	82.2%	-	
ふる里学舎 地域生活支援 センター	(社) 祐啓会	市原市	<p>・障害をお持ちの方が生き生きと働き続けられるよう、就労を希望される障害者、就労されている障害者、また障害者雇用を希望される事業主、障害者雇用されている事業主などを支援しています。</p> <p>・5名の職員体制のうち、2名が社会福祉士、全員が相談支援専門員の資格を持っています。特に知的障害の方に対する支援経験が豊富です。</p> <p>・毎月一回、就労している方を対象としたクラブ活動を、また年一回交流会や忘年会、日帰り旅行、一泊旅行を企画し、多くの方にご参加いただいています。その機会を通じて障害をお持ちの方同士で交流を図り、ストレス発散に繋がっています。</p> <p>(ホームページ) fgakusya.sakura.ne.jp/om_html/shien.html</p>	5	H29	602	41	478	80	3	5,827	410	3,293	2,070	54	1,483	196	1,052	228	7	40	6	26	8	0	79.0%	100.0%	77.0%	71.5%	-
				H28	546	26	471	46	3	5,646	384	2,766	2,077	419	173	19	93	58	3	35	5	24	6	0	95.1%	100.0%	96.4%	88.9%	-	

障害者就業・生活支援センター エール	特定非営利活動法人 ほびあ	袖ヶ浦市 木更津市 君津市 富津市	<ul style="list-style-type: none"> ・「働きたい」「働き続けたい」という障害をお持ちの方の就業支援と、それに伴う生活支援を一体的に行い、安定した就業生活を送れるように支援しています。また、企業からの相談にもつております。 ・障害をお持ちの方が豊かな人生を送り、暮らしやすい地域づくりを目指して支援しています。 ・支援員は、障害に対する支援経験が豊富で、丁寧にわかりやすく説明いたします。 ・センターは、木更津駅から徒歩7分の場所にあり、駅近くのハローワーク木更津と連携して支援をしています。 ・圏域内4市の地域総合支援協議会、就労支援部会等へ参加する事で、地域での課題に積極的に取り組んでいます。 ・在職者交流会を年4回開催の他、家族会や毎月の当事者会の事務局を担当しています。障害をお持ちの方たちやご家族との交流を深めることで、職場での相談、悩みを解消し、長く働き続けることを応援しています。 <p>(ホームページ) http://www.popia.jp</p>	6	H29	584	45	384	152	3	3,602	161	2,891	520	30	422	21	363	38	0	35	1	22	12	0	84.4%	-	84.0%	85.8%	-
				H28	519	40	347	130	2	3,610	174	2,854	570	12	371	17	326	28	0	31	0	24	7	0	90.4%	33.4%	95.3%	85.8%	-	
障害者就業・生活支援センター あかね園	(社)あひるの会	習志野市 八千代市 鎌ヶ谷市	<ul style="list-style-type: none"> ・障害があっても、地域で自立して働き、暮らす方々の支援をしています。また、障害者雇用を同一層進めるために、事業主への様々な支援も行っています。 ・職員体制は、就業担当者5名、生活担当者2名ですが、他に単独事業の企業支援員を配置し、支援力の強化を図っています。さらに、当法人は、障害福祉サービス事業の多機能型として、就労移行支援事業や自立訓練事業、継続支援事業B型を行ない、他にグループホームを運営しており、障害者就業・生活支援センターと連携して支援が行えることが強みとなっています。 ・隔月で年6回の在職者向けの交流会を開催しています。夕方の6時から、駅ビルの6Fに会場を借りて、職場帰りに誰でも気軽に立ち寄れるようにしています。会では勉強会を行ったり、仲間同士の交流の場として、また職場定着状況や本人の悩み事等を把握する場ともなっています。 ・年に4回の地域意見交換会を開催しています。参加者は、習志野圏域を中心に、行政や就労系の福祉事業所、相談支援事業所、学校、医療、企業、家族等幅広く参加していただき、毎回例えば「障害者の就業継続をネットワークでどのように支えて行くか」等と言った様々なテーマを設定して、シンポジウム形式、講演会形式、グループワーク形式等様々な開催形式で、約60名～70名程度の方々に参加頂き、情報交換や意見交換を活発に行っています。 <p>(ホームページ) http://www.akaneen.com</p>	8	H29	626	18	476	132	0	9,044	151	7,380	1,486	27	3,224	58	2,617	549	0	49	4	26	19	0	81.5%	100.0%	94.2%	55.6%	-
				H28	562	15	461	86	0	8,552	137	7,318	1,055	42	3,019	49	2,508	462	0	27	1	17	9	0	91.0%	75.0%	96.6%	81.9%	-	
障害者就業・生活支援センター 東総就業センター	(社)ロザリオの聖母会	鎌子市 旭市 砥石市	<ul style="list-style-type: none"> ・障害のある方の可能性に着目し積極的な就労支援の展開を心掛けています。 ・法人の理念のもと障害のある人が地域で安心して生活ができるよう、ハローワークや就労移行支援事業所、医療機関などと連携して一体的な支援を心掛けています。 ・積極的な職場体験実習の取り組みとして、地域自立支援協議会を活用し職場体験実習に取組んでいます。障害のある方が職場体験を通じて就業意欲の向上を目指すこと、企業の障害者雇用への理解及び促進を図ることを目的に行っています。 ・企業さまへ雇用から職場定着までの一連のサポートを行っています。また、障害特性や職場における困り方等の助言をし、必要に応じて職場適応援助者(ジョブコーチ)による支援を調整し、職場定着できる様にサポートします。 ・就労している方を対象とした当事者の会として「のぞみ会」の活動をしています。毎月1回程度の集まり、自分たちで行事を企画・実施して、メンバー同士の交流や職場での悩み等を相談できる機会にもなっています。 ・センターでの相談受付のほか、ハローワーク鎌子での出張相談を月2回行っています。また、特別支援学校での進路相談や職場実習、定着支援に同行させて頂いています。 <p>(ホームページ) http://www.rosario.jp/tosos/</p>	8	H29	653	105	299	233	16	6,982	470	3,810	2,476	226	1,276	50	865	345	16	57	6	20	29	2	72.5%	66.7%	91.0%	58.4%	-
				H28	625	108	292	217	8	8,510	741	4,897	2,848	24	1,595	139	987	469	0	30	6	12	12	0	71.2%	60.0%	85.8%	57.9%	-	
障害者就業・生活支援センター ビッグ・ハート柏	(社)実のりの会	柏市 我孫子市	<ul style="list-style-type: none"> ・ただ長く働くことを目指す支援を行うのではなく、『安心して長く働くことができる事』を基本方針として掲げ、障害者の方、企業へ支援を行っています。 ・9人の職員配置の内2名が「精神保健福祉士」の資格を持ち、1名が「社会福祉士」の資格を持っており、昨今急増している精神障害者や発達障害者、支援困難者のニーズへ対応しています。また福祉外の業種経験者も積極的にスタッフに採用し、異業種視点、企業視点で日々の支援に取り入れるようにしています。 ・年に6回在職者向けの交流会を開催(知的4回、精神2回)、余暇活動や生涯学習指導を行うと共に職場定着状況を把握する場としても有効活用しています。 	9	H29	797	68	371	266	92	6,565	397	2,573	2,687	908	2,113	78	1,139	679	217	57	7	15	24	11	87.9%	100.0%	92.9%	78.6%	100.0%
				H28	694	60	336	224	74	5,152	353	1,923	2,282	594	1,431	31	695	532	173	33	1	14	14	4	84.7%	100.0%	93.4%	75.0%	83.4%	
			(ホームページ) http://www.big-heart.jp																											

障害者就業・生活支援センター 山武プリオ	(社)ワナーホーム	東金市 大網白里市 山武市 横芝光町 九十九里町 芝山町	<ul style="list-style-type: none"> ・企業、関係機関等と連携し、働きたい障害をお持ちの方、障害者を雇用したい事業主を支援しています。 ・企業支援員と企業情報を共有しながら、フットワークよく対応しています。 ・精神保健福祉士、社会福祉士、作業療法士の有資格者を配置しています。 ・毎月1回、登録者を対象として就労支援プログラムを実施。就職に向けての準備、職場定着のための講座を行っています。 ・運営法人が精神障害者の支援を主としており、精神障害者の登録者の割合が高い事業所です。 	5	H29	344	56	132	152	4	7,500	1,209	2,709	3,388	194	2,193	274	878	1,009	32	56	12	14	28	2	51.5%	50.0%	41.7%	61.6%	-
				H28	314	49	123	136	6	5,968	870	2,074	2,775	249	1,258	105	606	534	13	35	10	12	13	0	70.0%	88.9%	75.0%	58.7%	-	
障害者就業・生活支援センター 長生プリオ	(社)ワナーホーム	茂原市 一宮町 睦沢町 長生村 白子町 長柄町 長南町	<ul style="list-style-type: none"> ・求人数が少ない地域ですが、地元の中小企業の開拓に力を入れ、障害者雇用を理解ある事業所を紹介するように心がけています。また事業主に対するフォローも丁寧に行っています。 ・社会福祉士2名・精神保健福祉士1名を配置し、障害についてや心の問題にも専門的に対応しています。 ・在職者交流会を毎月開催し、そのうち6回は主に精神障害者を対象としたミーティングを行っています。職場では打ち明けられない悩みや病気についてなど、話し合っ互いに支え合える雰囲気を作っています。 	4	H29	334	51	129	153	1	4,620	602	1,646	2,204	168	1,182	168	546	448	20	56	8	14	33	1	81.7%	87.5%	100.0%	69.0%	-
				H28	303	53	118	129	3	2,418	271	876	1,195	76	732	104	336	285	7	60	8	22	29	1	72.4%	77.8%	85.0%	62.1%	-	
大久保学園障害者就業・生活支援センター	(社)大久保学園	船橋市	<ul style="list-style-type: none"> ・障害者の就職や職場への定着に向けて、身近な地域で、雇用、福祉、教育等の関係機関との連携の拠点として連絡調整等を積極的に行いながら、地域の中で安心した生活を送るために必要な相談や支援を一体的に行います。 ・7名の職員体制のうち、社会福祉士、相談支援専門員の有資格者が在籍し対応しています。 ・年に4回在職者向けの交流会を開催し、就労に関する勉強会や余暇活動を通じて職場以外での交流を図ると共に職場定着の状況を確認出来る機会となっています。 ・毎月1回、圏域のハローワークにて「出張相談」を開催し、求人登録している方の面談を行い、就労支援、適応訓練、生活支援の助言を行う等、ハローワークと連携したチーム支援を行っています。 	7	H29	644	65	361	193	25	5,416	345	2,359	1,391	1,321	1,778	70	933	528	247	30	4	16	7	3	82.8%	60.0%	93.8%	71.5%	100%
				H28	552	54	318	169	11	4,259	290	2,121	985	863	1,117	97	576	317	127	27	4	16	6	1	68.0%	50.0%	75.0%	75.0%	-	
障害者就業・生活支援センター ピア宮敷	(社)土穂会	いすみ市 勝浦市 大多喜町 御宿町	<ul style="list-style-type: none"> ・夷隅圏域で生活している障害を持つ方々が自立・安定した職業生活の実現を目的として活動しています。 ・就労者本人への支援は「自己解決能力の向上」を支援方針として本人が職場と協力しながら働く力を高める事を目標に支援を行っています。 ・企業への支援は「各企業での雇用スタイルの確立」を支援方針として職場研修の実施、業務日誌等の作成提案を行っています。 	4	H29	150	18	71	61	0	1,162	100	475	473	114	128	9	52	62	5	25	2	13	10	0	63.7%	40.0%	100.0%	58.4%	-
				H28	148	24	64	60	0	1,100	113	361	565	61	135	9	52	70	4	22	5	5	12	0	77.5%	100.0%	75.0%	66.7%	-	