

# 月刊 ハローワークたてやま

4

2026

## Contents

1 令和8年度雇用保険料率のご案内 P1

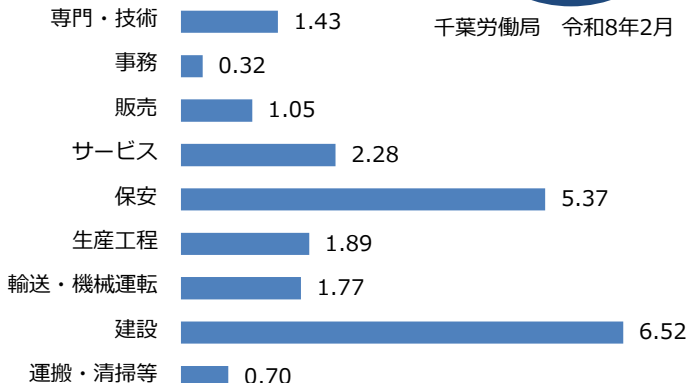
2 「みんなの労働ナビ」を開設しました！ P2

3 一般職業紹介状況の推移 P3

4 有効求人倍率、求人、求職の推移 P3

5 賃金情報（バランスシート） P4

### 職業別有効求人倍率



## 1 令和8年度雇用保険料率のご案内

令和8（2026）年4月1日から令和9（2027）年3月31日までの雇用保険料率は以下のとおりです。

- ▶ 失業等給付等の保険料率は、労働者負担・事業主負担ともに5/1,000に変更になります（農林水産・清酒製造の事業および建設の事業は6/1,000に変更になります）。
- ▶ 雇用保険二事業の保険料率（事業主のみ負担）は、引き続き3.5/1,000です（建設の事業は4.5/1,000です）。

### <令和8年度の雇用保険料率> (赤字は変更部分)

事業の種類	負担者		事業主負担		①+② 雇用保険料率
	① 労働者負担 (失業等給付・ 育児休業給付の 保険料率のみ)	② 事業主負担	失業等給付・ 育児休業給付の 保険料率	保険事業二事業 の保険料率	
一般の事業	<b>5/1,000</b>	<b>8.5/1,000</b>	5/1,000	3.5/1,000	<b>13.5/1,000</b>
(令和7年度)	5.5/1,000	9/1,000	5.5/1,000	3.5/1,000	14.5/1,000
農林水産・※ 清酒製造の事業	<b>6/1,000</b>	<b>9.5/1,000</b>	6/1,000	3.5/1,000	<b>15.5/1,000</b>
(令和7年度)	6.5/1,000	10/1,000	6.5/1,000	3.5/1,000	16.5/1,000
建設の職業	<b>6/1,000</b>	<b>10.5/1,000</b>	6/1,000	4.5/1,000	<b>16.5/1,000</b>
(令和7年度)	6.5/1,000	11/1,000	6.5/1,000	4.5/1,000	17.5/1,000

(枠内の下段は令和7年4月～令和8年3月の雇用保険料率)

※ 園芸サービス、牛馬の育成、酪農、養鶏、養豚、内水面養殖および特定の船員を雇用する事業については一般の事業の率が適用されます。

## 2 「みんなの労働ナビ」を開設しました！

「みんなの労働ナビ」は、「はたらく」にまつわる情報を、利用者の方のニーズに合わせてチェックできるポータルサイトです。職業や職場に関する情報、スキルアップ、労働関係法令等、働く方や企業、支援者の方に役立つ情報を、利用者別・分野別に探すことができます。

### こんな方にオススメ

本サイトをご利用いただくことで、ご自身に必要な「はたらく」にまつわる情報へスムーズにアクセスすることができます。

#### 求職者(就職・転職希望者)、学生の皆様

- 就活の基本を知りたい
- 自分にあった職業や職場、求人の探し方を知りたい
- 働く時に役立つルールや制度を知りたい



#### 在職者の皆様(キャリア形成、働き方)

- 働く時に役立つルールや制度を知りたい
- スキルアップしたい
- キャリアを見直したい



#### 企業・事業主の皆様

- 人材を募集したい、採用に関する基本を知りたい
- 使える支援や助成金・補助金の情報を知りたい
- 自社の制度や働き方の見直しに役立つ情報を知りたい
- 従業員のスキルアップに取り組みたい
- 労働関係の法律やルールを知りたい

#### 支援者の皆様(キャリアコン・教育機関など)

- 相談者の課題に合わせた支援ツールやお役立ち情報が知りたい
- 労働市場の最新情報や、新しいルールについて学びたい
- 労働関連のサイトをまとめて確認したい
- 支援者になりたい

### 本サイトの特徴



#### 利用者別で探す

コンテンツを利用される方の属性でカテゴリーを分け、知りたい内容ごとに情報を分類しています。

#### 分野別で探す

「雇用」や「人材開発」など、分野ごとに関連のリンクをまとめたページを用意しています。

#### 統計データなど

労働市場の動向や各種統計調査を掲載しています。



# みんなの労働ナビ

<https://www.mhlw.go.jp/roudou-navi/>



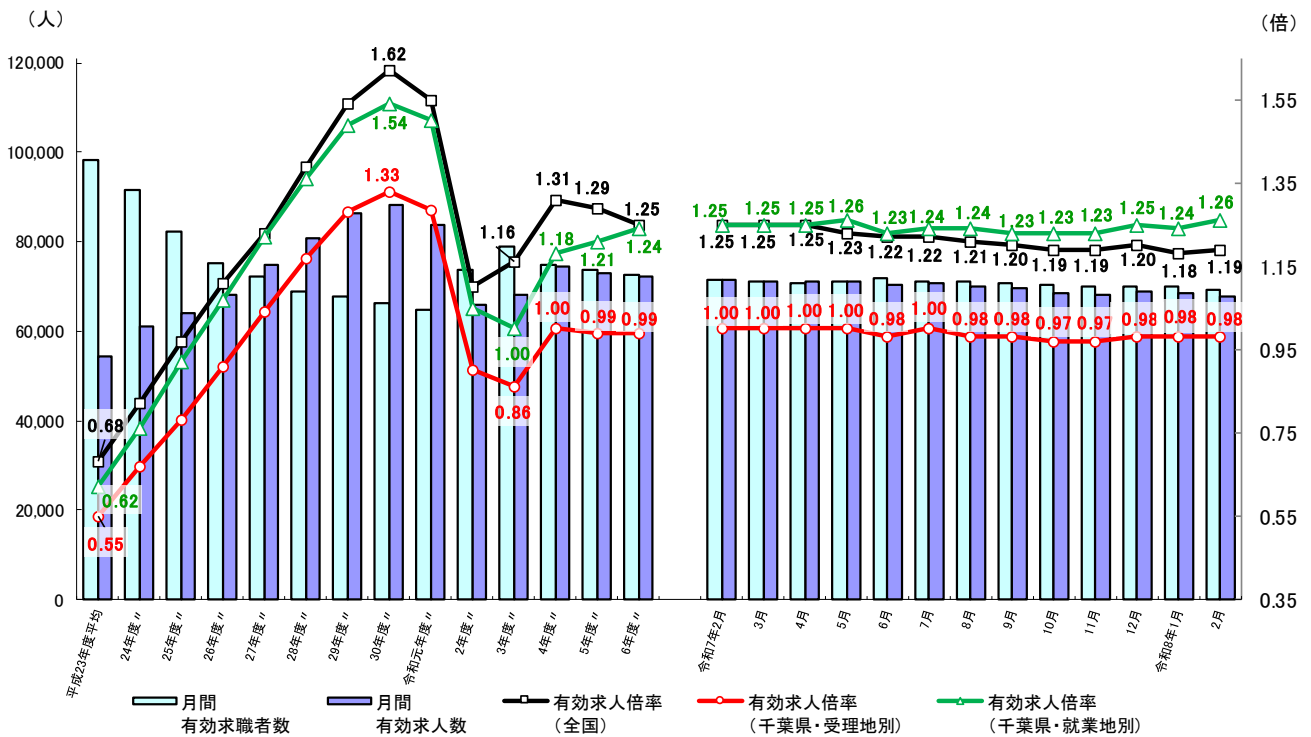
みんなの労働ナビ

検索

令和8年2月

項目 年月	月間有効求職者数		月間有効求人数		有効求人倍率		新規求職申込件数		新規求人数		新規求人倍率		就職件数	
	季調	原数値	季調	原数値	季調	原数値	季調	原数値	季調	原数値	季調	原数値	季調	原数値
	人	人	人	人	倍	倍	件	件	人	人	倍	倍	件	件
令和元年度	-	64,933	-	83,605	-	1.29	-	13,002	-	28,730	-	2.21	-	3,680
令和2年度	-	73,520	-	65,816	-	0.90	-	13,592	-	22,888	-	1.68	-	2,877
令和3年度	-	78,792	-	67,983	-	0.86	-	13,560	-	23,640	-	1.74	-	2,979
令和4年度	-	74,766	-	74,478	-	1.00	-	13,291	-	25,633	-	1.93	-	2,893
令和5年度	-	73,709	-	72,990	-	0.99	-	12,988	-	24,906	-	1.92	-	2,797
令和6年度	-	72,586	-	72,124	-	0.99	-	12,934	-	24,689	-	1.91	-	2,685
年度別の原数値は月平均値（小数点第1位四捨五入）。														
令和6年 11月	72,121	70,866	73,148	74,785	1.01	1.06	12,790	10,932	24,349	23,634	1.90	2.16	-	2,510
12月	71,820	66,937	72,506	74,010	1.01	1.11	13,147	9,922	24,752	23,496	1.88	2.37	-	2,351
令和7年 1月	71,112	66,567	71,936	72,611	1.01	1.09	12,986	13,549	24,579	26,617	1.89	1.96	-	2,131
2月	71,389	68,409	71,456	73,581	1.00	1.08	13,023	13,067	24,262	24,668	1.86	1.89	-	2,749
3月	71,157	70,024	71,227	72,058	1.00	1.03	13,023	12,844	24,979	23,070	1.92	1.80	-	3,260
4月	70,838	74,363	70,948	70,181	1.00	0.94	13,082	18,777	24,261	24,756	1.85	1.32	-	2,839
5月	71,161	75,954	71,059	69,035	1.00	0.91	13,128	14,289	24,074	23,294	1.83	1.63	-	2,843
6月	71,659	75,666	70,403	68,244	0.98	0.90	12,923	12,415	23,756	22,434	1.84	1.81	-	2,645
7月	71,135	73,089	70,814	69,598	1.00	0.95	13,218	13,237	23,977	25,579	1.81	1.93	-	2,602
8月	71,047	71,133	69,911	68,380	0.98	0.96	13,620	11,691	24,373	22,551	1.79	1.93	-	2,288
9月	70,854	70,904	69,460	68,759	0.98	0.97	13,053	12,659	23,243	22,820	1.78	1.80	-	2,493
10月	70,361	71,517	68,453	70,659	0.97	0.99	12,907	13,938	23,207	27,044	1.80	1.94	-	2,776
11月	69,902	68,173	68,054	69,091	0.97	1.01	13,400	10,506	23,586	21,349	1.76	2.03	-	2,212
12月	69,971	65,137	68,847	69,845	0.98	1.07	13,662	10,333	24,349	23,244	1.78	2.25	-	2,329
令和8年 1月	70,106	65,290	68,375	68,792	0.98	1.05	13,778	14,110	23,126	25,270	1.68	1.79	-	2,181
2月	69,127	66,127	67,929	69,913	0.98	1.06	12,653	12,701	22,607	23,048	1.79	1.81	-	2,707

## 有効求人倍率、求人・求職の推移



(注) 1. 月別の数値は季節調整値であり、季節調整法はセンサス局法Ⅱ(X-12-ARIMA)による。なお、令和7年12月以前の数値は、令和8年1月分公表時に新季節指数により改定されている。  
 2. ハローワークインターネットサービスの機能拡充に伴い、令和3年9月以降の数値には、ハローワークに来所せず、オンライン上で求職登録した求職者数や、求職者がハローワークインターネットサービスの求人に直接応募した就職件数等が含まれる。

### ■ 求人・求職の動向

2月の有効求人数(季節調整値)は、前月と比べ0.7%減少、また有効求職者数(同)は前月と比べ1.4%減少、有効求人倍率(季節調整値)は0.98倍で前月と同水準。

# 5 賃金情報 (バランスシート)

## 職種別求人・求職・賃金バランスシート

ハローワーク館山  
2026年02月

常用的フルタイム			常用的フルタイム(月額:円)			職 種	常用的パートタイム			常用的パートタイム(時間:円)		
有効求人	有効求職	求人倍率	新規求人賃金		求職希望賃金		有効求人	有効求職	求人倍率	新規求人賃金		求職希望賃金
			上限	下限					上限	下限		
<b>1,067</b>	<b>728</b>	<b>1.47</b>	<b>285,507</b>	<b>220,085</b>	<b>221,733</b>	<b>職 業 計</b>	<b>1,017</b>	<b>519</b>	<b>1.96</b>	<b>1,308</b>	<b>1,230</b>	<b>1,151</b>
<b>6</b>	<b>2</b>	<b>3.00</b>	<b>350,000</b>	<b>280,000</b>	<b>200,000</b>	<b>A管理的職業従事者</b>	<b>0</b>	<b>3</b>	<b>-</b>	<b>0</b>	<b>0</b>	<b>2,000</b>
0	0	-	0	0	0	01 管理的公務員	0	0	-	0	0	0
0	0	-	0	0	0	02 法人・団体役員	0	1	-	0	0	2,000
4	1	4.00	350,000	280,000	0	03 法人・団体管理職員	0	1	-	0	0	0
2	1	2.00	0	0	200,000	04 その他の管理的職業従事者	0	1	-	0	0	0
<b>297</b>	<b>92</b>	<b>3.23</b>	<b>311,783</b>	<b>227,829</b>	<b>239,524</b>	<b>B専門的・技術的職業従事者</b>	<b>116</b>	<b>47</b>	<b>2.47</b>	<b>1,648</b>	<b>1,519</b>	<b>1,289</b>
0	0	-	0	0	0	05 研究者	0	1	-	0	0	0
0	0	-	0	0	0	06 農林水産技術者	0	0	-	0	0	0
3	1	3.00	0	0	0	07 製造技術者(開発)	0	1	-	0	0	0
9	6	1.50	250,000	190,000	250,000	08 製造技術者(開発を除く)	0	4	-	0	0	0
26	10	2.60	600,000	450,000	250,000	09 建築・土木・測量技術者	0	0	-	0	0	0
4	7	0.57	0	0	230,000	10 情報処理・通信技術者	0	1	-	0	0	0
3	0	-	0	0	0	11 その他の技術者	0	0	-	0	0	0
7	2	3.50	450,000	214,600	250,000	12 医師、歯科医師、獣医師、薬剤師	3	1	3.00	1,824	1,824	0
93	17	5.47	348,506	225,596	266,667	13 保健師、助産師、看護師	42	17	2.47	1,911	1,722	1,360
47	3	15.67	329,081	234,350	300,000	14 医療技術者	20	0	-	1,510	1,348	0
8	1	8.00	259,179	222,925	0	15 その他の保健医療従事者	1	2	0.50	1,670	1,670	0
86	26	3.31	272,176	216,175	211,111	16 社会福祉専門職業従事者	37	17	2.18	1,326	1,274	1,193
0	0	-	0	0	0	17 法務従事者	0	0	-	0	0	0
0	0	-	0	0	0	18 経営・金融・保険専門職業従事者	0	0	-	0	0	0
8	5	1.60	404,423	281,365	275,000	19 教員	9	0	-	0	0	0
0	0	-	0	0	0	20 宗教家	0	0	-	0	0	0
0	2	-	0	0	0	21 著述家、記者、編集者	0	0	-	0	0	0
1	8	0.13	250,000	200,000	0	22 美術家、デザイナー、写真家、映像撮影者	0	3	-	0	0	0
0	0	-	0	0	0	23 音楽家、舞台芸術家	0	0	-	0	0	0
2	4	0.50	0	0	0	24 その他の専門的職業従事者	4	0	-	0	0	0
<b>97</b>	<b>158</b>	<b>0.61</b>	<b>266,997</b>	<b>202,652</b>	<b>203,438</b>	<b>C事務従事者</b>	<b>39</b>	<b>94</b>	<b>0.41</b>	<b>1,258</b>	<b>1,189</b>	<b>1,130</b>
66	131	0.50	251,831	196,557	207,083	25 一般事務従事者	22	81	0.27	1,238	1,205	1,130
15	11	1.36	300,831	210,886	230,000	26 会計事務従事者	8	5	1.60	1,293	1,180	0
6	3	2.00	432,000	197,220	200,000	27 生産関連事務従事者	0	1	-	0	0	0
8	5	1.60	264,100	230,767	175,000	28 営業・販売事務従事者	6	4	1.50	1,140	1,140	0
0	1	-	0	0	0	29 外勤事務従事者	0	0	-	0	0	0
2	4	0.50	0	0	165,000	30 運輸・郵便事務従事者	3	1	3.00	0	0	0
0	3	-	0	0	200,000	31 事務用機器操作の職業	0	2	-	0	0	0
<b>64</b>	<b>59</b>	<b>1.08</b>	<b>312,564</b>	<b>248,386</b>	<b>220,000</b>	<b>D販売従事者</b>	<b>137</b>	<b>28</b>	<b>4.89</b>	<b>1,248</b>	<b>1,199</b>	<b>1,220</b>
29	42	0.69	269,343	238,371	222,500	32 商品販売従事者	131	27	4.85	1,247	1,199	1,220
5	1	5.00	0	0	0	33 販売類似職業従事者	6	0	-	1,300	1,200	0
30	16	1.88	355,786	258,400	200,000	34 営業職業従事者	0	1	-	0	0	0
<b>333</b>	<b>133</b>	<b>2.50</b>	<b>263,635</b>	<b>216,356</b>	<b>200,690</b>	<b>Eサービス職業従事者</b>	<b>445</b>	<b>107</b>	<b>4.16</b>	<b>1,287</b>	<b>1,208</b>	<b>1,139</b>
0	0	-	0	0	0	35 家庭生活支援サービス職業従事者	0	1	-	0	0	0
144	40	3.60	254,810	211,634	200,000	36 介護サービス職業従事者	117	23	5.09	1,302	1,199	1,111
16	4	4.00	225,825	199,888	170,000	37 保健医療サービス職業従事者	11	6	1.83	1,233	1,183	1,000
8	2	4.00	300,000	195,000	0	38 生活衛生サービス職業従事者	7	2	3.50	1,350	1,170	0
66	36	1.83	238,112	204,161	211,818	39 飲食物調理従事者	60	31	1.94	1,240	1,210	1,133
74	38	1.95	303,427	235,229	190,000	40 接客・給仕職業従事者	226	32	7.06	1,287	1,206	1,123
1	3	0.33	0	0	150,000	41 居住施設・ビル等管理人	1	3	0.33	0	0	1,300
24	10	2.40	277,231	239,180	220,000	42 その他のサービス職業従事者	23	9	2.56	1,339	1,299	1,227
<b>26</b>	<b>9</b>	<b>2.89</b>	<b>229,440</b>	<b>205,940</b>	<b>216,667</b>	<b>F保安職業従事者</b>	<b>28</b>	<b>6</b>	<b>4.67</b>	<b>1,190</b>	<b>1,160</b>	<b>1,140</b>
0	0	-	0	0	0	43 自衛官	0	0	-	0	0	0
0	0	-	0	0	0	44 司法警察職員	0	0	-	0	0	0
26	9	2.89	229,440	205,940	216,667	45 その他の保安職業従事者	28	6	4.67	1,190	1,160	1,140
<b>7</b>	<b>25</b>	<b>0.28</b>	<b>253,342</b>	<b>207,592</b>	<b>195,000</b>	<b>G農林漁業従事者</b>	<b>20</b>	<b>12</b>	<b>1.67</b>	<b>1,190</b>	<b>1,140</b>	<b>1,320</b>
4	19	0.21	276,683	217,183	180,000	46 農業従事者	17	10	1.70	1,190	1,140	1,320
1	1	1.00	0	0	0	47 林業従事者	0	1	-	0	0	0
2	5	0.40	230,000	198,000	210,000	48 漁業従事者	3	1	3.00	0	0	0
<b>74</b>	<b>52</b>	<b>1.42</b>	<b>266,960</b>	<b>204,929</b>	<b>267,692</b>	<b>H生産工程従事者</b>	<b>68</b>	<b>19</b>	<b>3.58</b>	<b>1,289</b>	<b>1,236</b>	<b>1,069</b>
0	0	-	0	0	0	49 生産設備制御・監視従事者(金属製品)	0	0	-	0	0	0
3	4	0.75	0	0	300,000	50 生産設備制御・監視従事者(金属製品を除く)	0	1	-	0	0	1,076
0	0	-	0	0	0	51 機械組立設備制御・監視従事者	0	0	-	0	0	0
21	12	1.75	277,333	193,667	200,000	52 製品製造・加工処理従事者(金属製品)	2	2	1.00	0	0	0
16	18	0.89	266,787	213,933	253,333	53 製品製造・加工処理従事者(金属製品を除く)	60	13	4.62	1,248	1,245	1,030
8	6	1.33	228,837	199,487	330,000	54 機械組立従事者	1	1	1.00	0	0	0
17	7	2.43	260,600	200,120	250,000	55 機械整備・修理従事者	2	1	2.00	0	0	1,140
0	1	-	0	0	0	56 製品検査従事者(金属製品)	0	1	-	0	0	0
2	0	-	200,000	180,000	0	57 製品検査従事者(金属製品を除く)	1	0	-	1,200	1,140	0
0	0	-	0	0	0	58 機械検査従事者	0	0	-	0	0	0
7	4	1.75	450,000	250,000	315,000	59 生産関連・生産類似作業従事者	2	0	-	2,000	1,200	0
<b>36</b>	<b>30</b>	<b>1.20</b>	<b>275,259</b>	<b>220,706</b>	<b>248,000</b>	<b>I輸送・機械運転従事者</b>	<b>15</b>	<b>18</b>	<b>0.83</b>	<b>1,242</b>	<b>1,216</b>	<b>0</b>
0	0	-	0	0	0	60 鉄道運転従事者	0	0	-	0	0	0
34	20	1.70	275,259	220,706	254,286	61 自動車運転従事者	15	15	1.00	1,242	1,216	0
0	1	-	0	0	0	62 船舶・航空機運転従事者	0	0	-	0	0	0
0	1	-	0	0	0	63 その他の輸送従事者	0	0	-	0	0	0
2	8	0.25	0	0	233,333	64 定置・建設機械運転従事者	0	3	-	0	0	0
<b>62</b>	<b>19</b>	<b>3.26</b>	<b>347,700</b>	<b>245,238</b>	<b>284,000</b>	<b>J建設・探掘従事者</b>	<b>2</b>	<b>2</b>	<b>1.00</b>	<b>1,250</b>	<b>1,250</b>	<b>1,070</b>
8	2	4.00	0	0	0	65 建設躯体工事従事者	1	0	-	0	0	0
24	4	6.00	342,400	235,400	0	66 建設従事者(建設躯体工事従事者を除く)	1	2	0.50	1,250	1,250	1,070
0	6	-	0	0	250,000	67 電気工事従事者	0	0	-	0	0	0
30	7	4.29	353,000	255,075	292,500	68 土木作業従事者	0	0	-	0	0	0
0	0	-	0	0	0	69 探掘従事者	0	0	-	0	0	0
<b>65</b>	<b>105</b>	<b>0.62</b>	<b>316,614</b>	<b>222,157</b>	<b>214,118</b>	<b>K運搬・清掃・包装等従事者</b>	<b>147</b>	<b>144</b>	<b>1.02</b>	<b>1,293</b>	<b>1,177</b>	<b>1,125</b>
20	43	0.47	314,757	223,376	218,182	70 運搬従事者	24	18	1.33	1,407	1,152	1,089
34	31	1.10	316,500	214,846	213,333	71 清掃従事者	49	64	0.77	1,219	1,194	1,119
0	0	-	0	0	0	72 包装従事者	5	3	1.67	1,140	1,140	0
11	31	0.35	323,460	239,820	200,000	73 その他の運搬・清掃・包装等従事者	69	59	1.17	1,309	1,179	1,153

※ 求人賃金は当月中に新たに受付けた求人の所定内賃金の上限・下限の平均値。数値は常用(新規学卒、臨時・季節を除く)。

※ 求職希望賃金は当月中に新たに受付けた求職の最低希望賃金(税込み)の平均値。