



日本はひとつ
しごとプロジェクト

青森労働局発表

平成25年4月19日

【照会先】

青森労働局職業安定部職業安定課
課長 佐々木 和之
地方職業指導官 森 恭二
電話 017(721)2000

報道関係者 各位

平成25年3月新規高等学校卒業生職業紹介状況

(平成25年3月末現在)

- 1 就職希望者数は全体で、3,758人となり、前年同月に比べ50人(1.3%)増加した。県内就職希望者数は、2,135人となり、前年同月に比べ31人(1.4%)減少した。県外就職希望者数は、1,623人となり、前年同月に比べ81人(5.3%)増加した。
- 2 求人数(県内)は、2,846人となり、前年同月に比べ593人(26.3%)増加した。
- 3 求人倍率(県内)は、1.33倍となり、前年同月に比べ0.29ポイント増加した。
- 4 就職内定者数は全体で、3,539人となり、前年同月に比べ175人(5.2%)増加した。県内就職内定者数は、1,939人となり、前年同月に比べ84人(4.5%)増加した。県外就職内定者数は、1,600人となり、前年同月に比べ91人(6.0%)増加した。
- 5 就職内定率は全体で、94.2%となり、前年同月に比べ3.5ポイント上回った。県内就職内定率は、90.8%となり、前年同月に比べ5.2ポイント上回った。県外就職内定率は、98.6%となり、前年同月に比べ0.7ポイント上回った。

新規高等学校卒業生の就職支援

未就職のまま卒業した方について、引き続き「就職をあきらめさせない」ためのジョブサポーターによる個別支援を継続し、1日でも早く就職できるよう平成25年4月1日から6月末日までを集中支援期間として「未就職卒業生への集中支援2013」に取り組みます。

※県外求人については、これまで県外企業から県内のハローワークへ送付された求人を県外求人として計上してきたが、平成24年7月より県外企業からハローワークへ求人を送付しない取り扱いとされ、本調査において「求人数(県外)」及び「求人倍率(県外)」が調査不能となったため、公表資料の項目から削除した。

平成25年3月新規高等学校卒業生職業紹介状況

平成25年3月末現在

青 森 労 働 局

項 目	平成 25 年 3 月 卒			平成 24 年 3 月 卒			対 前 年 同 月 比		
	計	男	女	計	男	女	計	男	女
卒業予定者数	14,805	7,560	7,245	13,945	7,041	6,904	860 6.2	519 7.4	341 4.9
① 就職希望者数計	3,758	2,082	1,676	3,708	2,022	1,686	50 1.3	60 3.0	▲ 10 ▲ 0.6
②							▲ 31 ▲ 1.4	20 1.9	▲ 51 ▲ 4.5
県 内	2,135	1,056	1,079	2,166	1,036	1,130			
県 外	1,623	1,026	597	1,542	986	556	81 5.3	40 4.1	41 7.4
県内就職希望者の割合 ②/①×100	56.8	50.7	64.4	58.4	51.2	67.0	▲ 1.6	▲ 0.5	▲ 2.6
求人数(県内)	2,846	/		2,253	/		593 26.3	/	
求人倍率(県内)	1.33	/		1.04	/		0.29	/	
③ 就職内定者数計	3,539	1,984	1,555	3,364	1,886	1,478	175 5.2	98 5.2	77 5.2
④							84 4.5	60 6.6	24 2.5
県 内	1,939	971	968	1,855	911	944			
県 外	1,600	1,013	587	1,509	975	534	91 6.0	38 3.9	53 9.9
県内就職内定者の割合 ④/③×100	54.8	48.9	62.3	55.1	48.3	63.9	▲ 0.3	0.6	▲ 1.6
就職内定率計	94.2	95.3	92.8	90.7	93.3	87.7	3.5	2.0	5.1
県 内	90.8	92.0	89.7	85.6	87.9	83.5	5.2	4.1	6.2
県 外	98.6	98.7	98.3	97.9	98.9	96.0	0.7	▲ 0.2	2.3
⑤ 就職未内定者数	219	98	121	344	136	208	▲ 125 ▲ 36.3	▲ 38 ▲ 27.9	▲ 87 ▲ 41.8
⑥							▲ 115 ▲ 37.0	▲ 40 ▲ 32.0	▲ 75 ▲ 40.3
県 内	196	85	111	311	125	186			
県 外	23	13	10	33	11	22	▲ 10 ▲ 30.3	2 18.2	▲ 12 ▲ 54.5
県内就職未内定者の割合 ⑥/⑤×100	89.5	86.7	91.7	90.4	91.9	89.4	▲ 0.9	▲ 5.2	2.3

※ 卒業予定者数は5月15日現在の求職動向調査結果により計上。

(注) 対前年同月比欄の上段は実数値、下段は%、ポイントである。

平成25年3月新規高等学校卒業者の県内求人状況（安定所別）

平成25年3月末現在

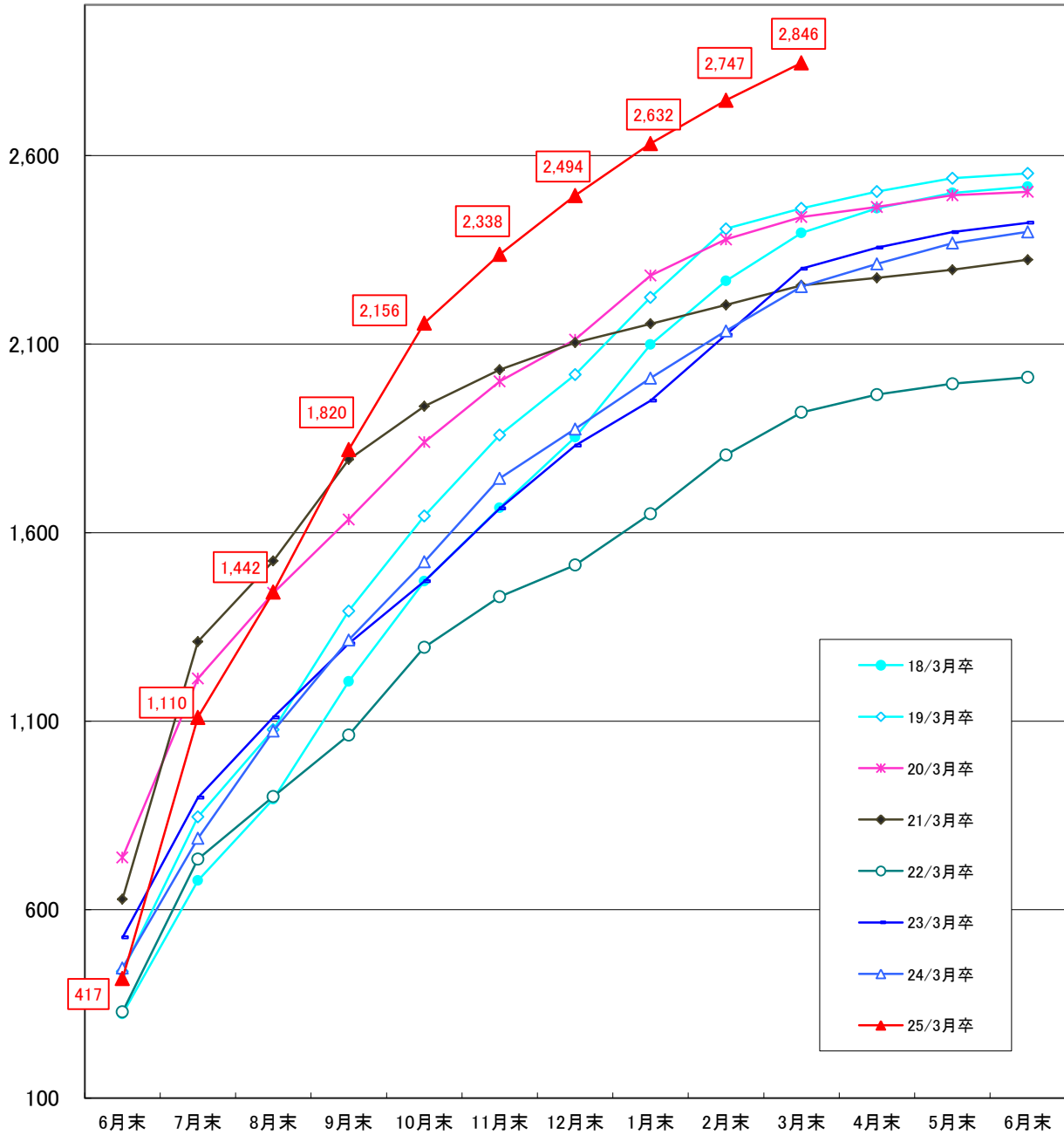
青森労働局

項目	求人件数			求人数		
	本年度	前年度	前年同月比	本年度	前年度	前年同月比
労働局計	1199	946	253	2846	2253	593
			26.7			26.3
青森	242	211	31	530	417	113
			14.7			27.1
八戸	339	251	88	899	677	222
			35.1			32.8
弘前	210	134	76	509	385	124
			56.7			32.2
むつ	69	67	2	138	121	17
			3.0			14.0
野辺地	85	77	8	225	209	16
			10.4			7.7
五所川原	65	58	7	126	128	▲ 2
			12.1			▲ 1.6
三沢	54	49	5	145	140	5
			10.2			3.6
十和田	89	57	32	156	80	76
			56.1			95.0
黒石	46	42	4	118	96	22
			9.5			22.9

（注）対前年同月比欄の上段は実数値、下段は%、ポイントである。

新規高等学校卒業生対象求人受理状況

人



	6月末	7月末	8月末	9月末	10月末	11月末	12月末	1月末	2月末	3月末	4月末	5月末	6月末
18/3月卒	323	677	893	1,205	1,471	1,666	1,853	2,099	2,268	2,395	2,460	2,501	2,518
19/3月卒	436	846	1,077	1,392	1,644	1,859	2,019	2,224	2,406	2,460	2,505	2,540	2,553
20/3月卒	738	1,213	1,440	1,635	1,840	2,001	2,112	2,282	2,378	2,437	2,464	2,495	2,504
21/3月卒	628	1,311	1,525	1,794	1,935	2,032	2,104	2,154	2,204	2,256	2,276	2,297	2,324
22/3月卒	329	734	900	1,063	1,296	1,430	1,514	1,650	1,806	1,919	1,966	1,995	2,012
23/3月卒	526	897	1,110	1,306	1,471	1,664	1,831	1,950	2,125	2,300	2,356	2,397	2,422
24/3月卒	445	789	1,074	1,315	1,523	1,744	1,875	2,010	2,135	2,253	2,313	2,368	2,398
25/3月卒	417	1,110	1,442	1,820	2,156	2,338	2,494	2,632	2,747	2,846			

平成25年3月新規高等学校卒業生求人状況（産業別）

平成25年3月末現在

青森労働局

項目	区分	平成25年3月卒	平成24年3月卒	対前年の増減	増減率(%)
A, B	農、林、漁業 (01~04)	36	47	▲ 11	▲ 23.4
C	鉱業、採石業、砂利採取業 (05)	0	0	0	-
D	建設業 (06~08)	359	248	111	44.8
E	製造業 (09~32)	565	601	▲ 36	▲ 6.0
	09 食料品製造業	165	131	34	26.0
	10 飲料・たばこ・飼料製造業	4	9	▲ 5	▲ 55.6
	11 繊維工業	119	96	23	24.0
	12 木材・木製品製造業（家具除く）	0	1	▲ 1	▲ 100.0
	13 家具・装備品製造業	0	0	0	-
	14 パルプ・紙・紙加工品製造業	10	5	5	100.0
	15 印刷・同関連業	6	7	▲ 1	▲ 14.3
	16 化学工業	7	6	1	16.7
	17 石油製品・石炭製品製造業	1	0	1	-
	18 プラスチック製品製造業（別掲を除く）	6	6	0	0.0
	19 ゴム製品製造業	0	0	0	-
	21 窯業・土石製品製造業	13	6	7	116.7
	22 鉄鋼業	12	38	▲ 26	▲ 68.4
	23 非鉄金属製造業	47	57	▲ 10	▲ 17.5
	24 金属製品製造業	39	33	6	18.2
	25 はん用機械器具製造業	3	4	▲ 1	▲ 25.0
	26 生産用機械器具製造業	10	7	3	42.9
	27 業務用機械器具製造業	15	14	1	7.1
	28 電子部品・デバイス・電子回路製造業	64	132	▲ 68	▲ 51.5
	29 電気機械器具製造業	34	35	▲ 1	▲ 2.9
	30 情報通信機械器具製造業	6	9	▲ 3	▲ 33.3
	31 輸送用機械器具製造業	4	4	0	0.0
	20, 32 その他の製造業	0	1	▲ 1	▲ 100.0
F	電気・ガス・熱供給・水道業 (33~36)	8	5	3	60.0
G	情報通信業 (37~41)	5	1	4	400.0
H	運輸業、郵便業 (42~49)	34	34	0	0.0
I	卸売業・小売業 (50~61)	485	333	152	45.6
	50~55 卸売業	164	103	61	59.2
	56~61 小売業	321	230	91	39.6
J	金融業・保険業 (62~67)	29	21	8	38.1
K	不動産業、物品賃貸業 (68~70)	24	25	▲ 1	▲ 4.0
L	学術研究、専門、技術サービス業 (71~74)	36	35	1	2.9
M	宿泊業、飲食サービス業 (75~77)	197	144	53	36.8
	76 飲食店	114	76	38	50.0
N	生活関連サービス業、娯楽業 (78~80)	112	46	66	143.5
O	教育、学習支援業 (81, 82)	8	6	2	33.3
P	医療、福祉 (83~85)	700	509	191	37.5
Q	複合サービス事業 (86, 87)	35	18	17	94.4
R	サービス業（他に分類されないもの）(88~96)	169	154	15	9.7
	91 職業紹介、労働者派遣業	0	0	0	-
	92 その他の事業サービス業	129	119	10	8.4
S, T	公務（他に分類されるものを除く）・その他 (97, 98, 99)	44	26	18	69.2
	合計	2846	2253	593	26.3

平成25年3月新規高等学校卒業生求人状況（職業別）

平成25年3月末現在

青森労働局

項 目	平成25年 3月卒	平成24年 3月卒	対前年 の増減	増減率(%)
A, B 管理、専門・技術	229	353	▲ 124	▲ 35.1
C 事務	330	222	108	48.6
D 販売	326	252	74	29.4
E サービス	950	477	473	99.2
H 生産工程	568	629	▲ 61	▲ 9.7
I 輸送・機械運転	58	21	37	176.2
J・K 建設・採掘、運搬・清掃・包装等	290	210	80	38.1
F, G 上記以外の職業	95	89	6	6.7
合 計	2,846	2,253	593	26.3

平成25年3月新規高等学校卒業者の就職内定状況

平成25年3月末現在

青 森 労 働 局

項 目		就 職 希 望 者 数			就 職 内 定 者						就 職 内 定 率						就 職 未 内 定 者 数		
					本 年 度			前 年 度			本 年 度			前 年 度					
		計	県内	県外	計	県内	県外	計	県内	県外	計	県内	県外	計	県内	県外	計	県内	県外
労 働 局 計	計	3,758	2,135	1,623	3,539	1,939	1,600	3,364	1,855	1,509	94.2	90.8	98.6	90.7	85.6	97.9	219	196	23
	男	2,082	1,056	1,026	1,984	971	1,013	1,886	911	975	95.3	92.0	98.7	93.3	87.9	98.9	98	85	13
	女	1,676	1,079	597	1,555	968	587	1,478	944	534	92.8	89.7	98.3	87.7	83.5	96.0	121	111	10
青 森	計	666	391	275	577	312	265	550	343	207	86.6	79.8	96.4	81.1	74.6	95.0	89	79	10
	男	368	190	178	334	159	175	326	172	154	90.8	83.7	98.3	86.5	78.5	97.5	34	31	3
	女	298	201	97	243	153	90	224	171	53	81.5	76.1	92.8	74.4	71.0	88.3	55	48	7
八 戸	計	848	480	368	817	454	363	758	441	317	96.3	94.6	98.6	96.3	94.6	98.8	31	26	5
	男	500	247	253	484	235	249	432	223	209	96.8	95.1	98.4	97.3	95.7	99.1	16	12	4
	女	348	233	115	333	219	114	326	218	108	95.7	94.0	99.1	95.0	93.6	98.2	15	14	1
弘 前	計	690	430	260	639	382	257	600	336	264	92.6	88.8	98.8	86.8	79.6	98.1	51	48	3
	男	396	216	180	373	195	178	340	156	184	94.2	90.3	98.9	90.4	81.7	99.5	23	21	2
	女	294	214	80	266	187	79	260	180	80	90.5	87.4	98.8	82.5	77.9	95.2	28	27	1
む つ	計	212	111	101	207	107	100	217	102	115	97.6	96.4	99.0	94.8	91.1	98.3	5	4	1
	男	130	59	71	128	57	71	131	54	77	98.5	96.6	100.0	98.5	96.4	100.0	2	2	0
	女	82	52	30	79	50	29	86	48	38	96.3	96.2	96.7	89.6	85.7	95.0	3	2	1
野 辺 地	計	197	125	72	195	123	72	213	127	86	99.0	98.4	100.0	97.3	95.5	100.0	2	2	0
	男	99	67	32	97	65	32	98	66	32	98.0	97.0	100.0	96.1	94.3	100.0	2	2	0
	女	98	58	40	98	58	40	115	61	54	100.0	100.0	100.0	98.3	96.8	100.0	0	0	0
五 所 川 原	計	425	188	237	406	171	235	394	147	247	95.5	91.0	99.2	89.5	79.0	97.2	19	17	2
	男	229	79	150	218	70	148	232	64	168	95.2	88.6	98.7	92.4	79.0	98.8	11	9	2
	女	196	109	87	188	101	87	162	83	79	95.9	92.7	100.0	85.7	79.0	94.0	8	8	0
三 沢	計	250	132	118	238	121	117	203	112	91	95.2	91.7	99.2	92.7	88.2	98.9	12	11	1
	男	75	39	36	72	37	35	67	39	28	96.0	94.9	97.2	94.4	90.7	100.0	3	2	1
	女	175	93	82	166	84	82	136	73	63	94.9	90.3	100.0	91.9	86.9	98.4	9	9	0
十 和 田	計	231	137	94	231	137	94	239	123	116	100.0	100.0	100.0	100.0	100.0	100.0	0	0	0
	男	178	102	76	178	102	76	187	95	92	100.0	100.0	100.0	100.0	100.0	100.0	0	0	0
	女	53	35	18	53	35	18	52	28	24	100.0	100.0	100.0	100.0	100.0	100.0	0	0	0
黒 石	計	239	141	98	229	132	97	190	124	66	95.8	93.6	99.0	92.2	90.5	95.7	10	9	1
	男	107	57	50	100	51	49	73	42	31	93.5	89.5	98.0	90.1	87.5	93.9	7	6	1
	女	132	84	48	129	81	48	117	82	35	97.7	96.4	100.0	93.6	92.1	97.2	3	3	0

平成25年3月新規高等学校卒業生就職内定状況（産業別）

平成25年3月末現在

青森労働局

項目	区分	平成25年3月卒	平成24年3月卒	対前年の増減	増減率(%)
A, B	農、林、漁業(01~04)	17	44	▲ 27	▲ 61.4
C	鉱業、採石業、砂利採取業(05)	1	0	1	-
D	建設業(06~08)	206	154	52	33.8
E	製造業(09~32)	459	537	▲ 78	▲ 14.5
	09 食料品製造業	128	129	▲ 1	▲ 0.8
	10 飲料・たばこ・飼料製造業	5	9	▲ 4	▲ 44.4
	11 繊維工業	92	84	8	9.5
	12 木材・木製品製造業(家具除く)	0	1	▲ 1	▲ 100.0
	13 家具・装備品製造業	0	0	0	-
	14 パルプ・紙・紙加工品製造業	8	5	3	60.0
	15 印刷・同関連業	5	5	0	0.0
	16 化学工業	6	6	0	0.0
	17 石油製品・石炭製品製造業	1	0	1	-
	18 プラスチック製品製造業(別掲を除く)	6	9	▲ 3	▲ 33.3
	19 ゴム製品製造業	0	0	0	-
	21 窯業・土石製品製造業	9	4	5	125.0
	22 鉄鋼業	12	33	▲ 21	▲ 63.6
	23 非鉄金属製造業	51	62	▲ 11	▲ 17.7
	24 金属製品製造業	39	28	11	39.3
	25 はん用機械器具製造業	1	2	▲ 1	▲ 50.0
	26 生産用機械器具製造業	8	7	1	14.3
	27 業務用機械器具製造業	9	15	▲ 6	▲ 40.0
	28 電子部品・デバイス・電子回路製造業	52	103	▲ 51	▲ 49.5
	29 電気機械器具製造業	18	25	▲ 7	▲ 28.0
	30 情報通信機械器具製造業	3	7	▲ 4	▲ 57.1
	31 輸送用機械器具製造業	5	2	3	150.0
	20, 32 その他の製造業	1	1	0	0.0
F	電気・ガス・熱供給・水道業(33~36)	8	3	5	166.7
G	情報通信業(37~41)	5	1	4	400.0
H	運輸業、郵便業(42~49)	25	20	5	25.0
I	卸売業・小売業(50~61)	360	304	56	18.4
	50~55 卸売業	104	83	21	25.3
	56~61 小売業	256	221	35	15.8
J	金融業・保険業(62~67)	17	16	1	6.3
K	不動産業、物品賃貸業(68~70)	21	17	4	23.5
L	学術研究、専門、技術サービス業(71~74)	20	33	▲ 13	▲ 39.4
M	宿泊業、飲食サービス業(75~77)	130	127	3	2.4
	76 飲食店	69	71	▲ 2	▲ 2.8
N	生活関連サービス業、娯楽業(78~80)	81	39	42	107.7
O	教育、学習支援業(81, 82)	5	9	▲ 4	▲ 44.4
P	医療、福祉(83~85)	418	392	26	6.6
Q	複合サービス事業(86, 87)	27	17	10	58.8
R	サービス業(他に分類されないもの)(88~96)	122	124	▲ 2	▲ 1.6
	91 職業紹介、労働者派遣業	0	0	0	-
	92 その他の事業サービス業	84	77	7	9.1
S, T	公務(他に分類されるものを除く)・その他(97, 98, 99)	17	18	▲ 1	▲ 5.6
合計		1939	1855	84	4.5

平成25年3月新規高等学校卒業生就職内定状況（職業別）

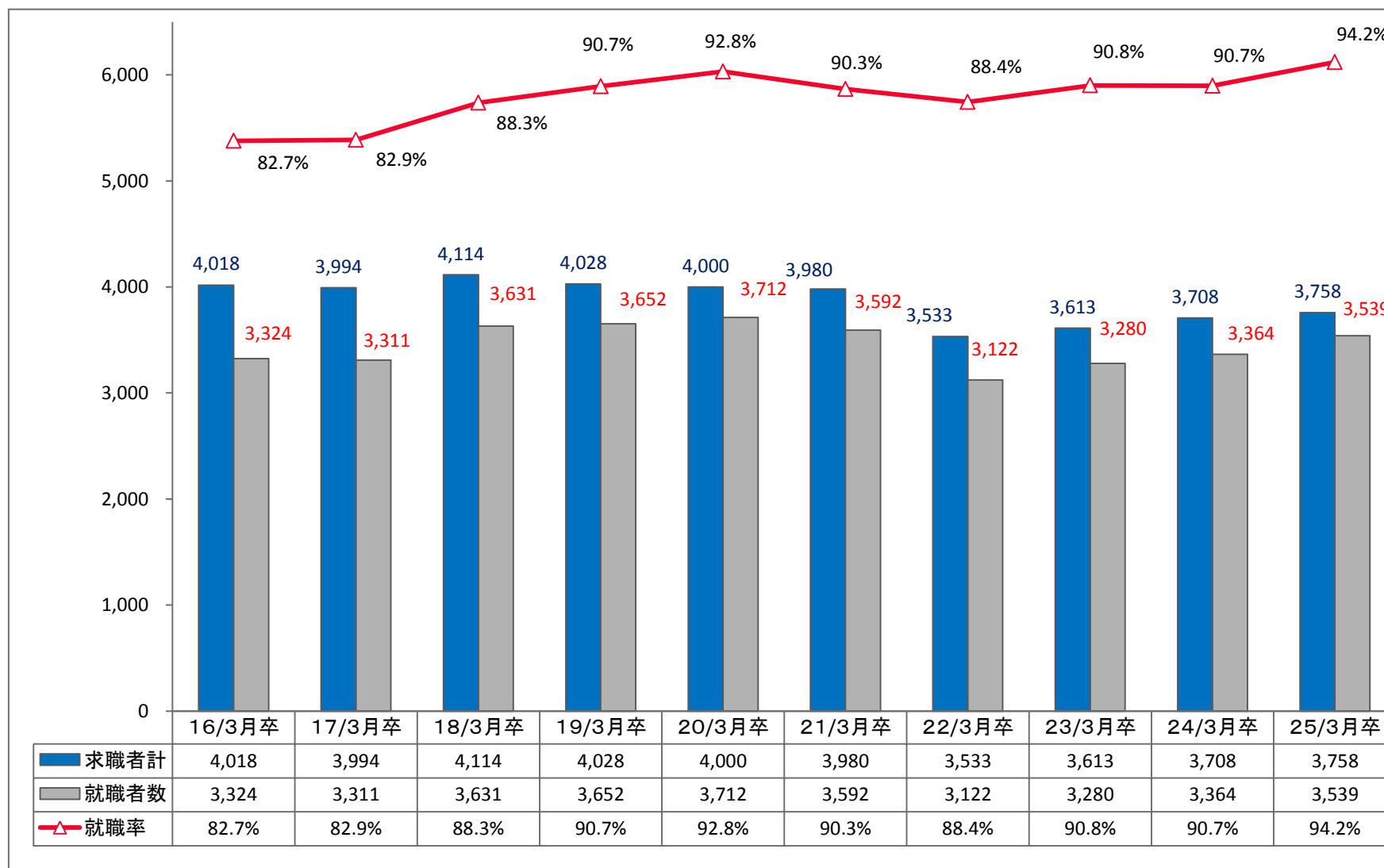
平成25年3月末現在

青森労働局

項 目	平成25年 3月卒	平成24年 3月卒	対前年 の増減	増減率(%)
A, B 管理、専門・技術	172	346	▲ 174	▲ 50.3
C 事務	228	202	26	12.9
D 販売	233	180	53	29.4
E サービス	560	301	259	86.0
H 生産工程	442	591	▲ 149	▲ 25.2
I 輸送・機械運転	58	19	39	205.3
J・K 建設・採掘、運搬・清掃・包装等	185	139	46	33.1
F, G 上記以外の職業	61	77	▲ 16	▲ 20.8
合 計	1,939	1,855	84	4.5

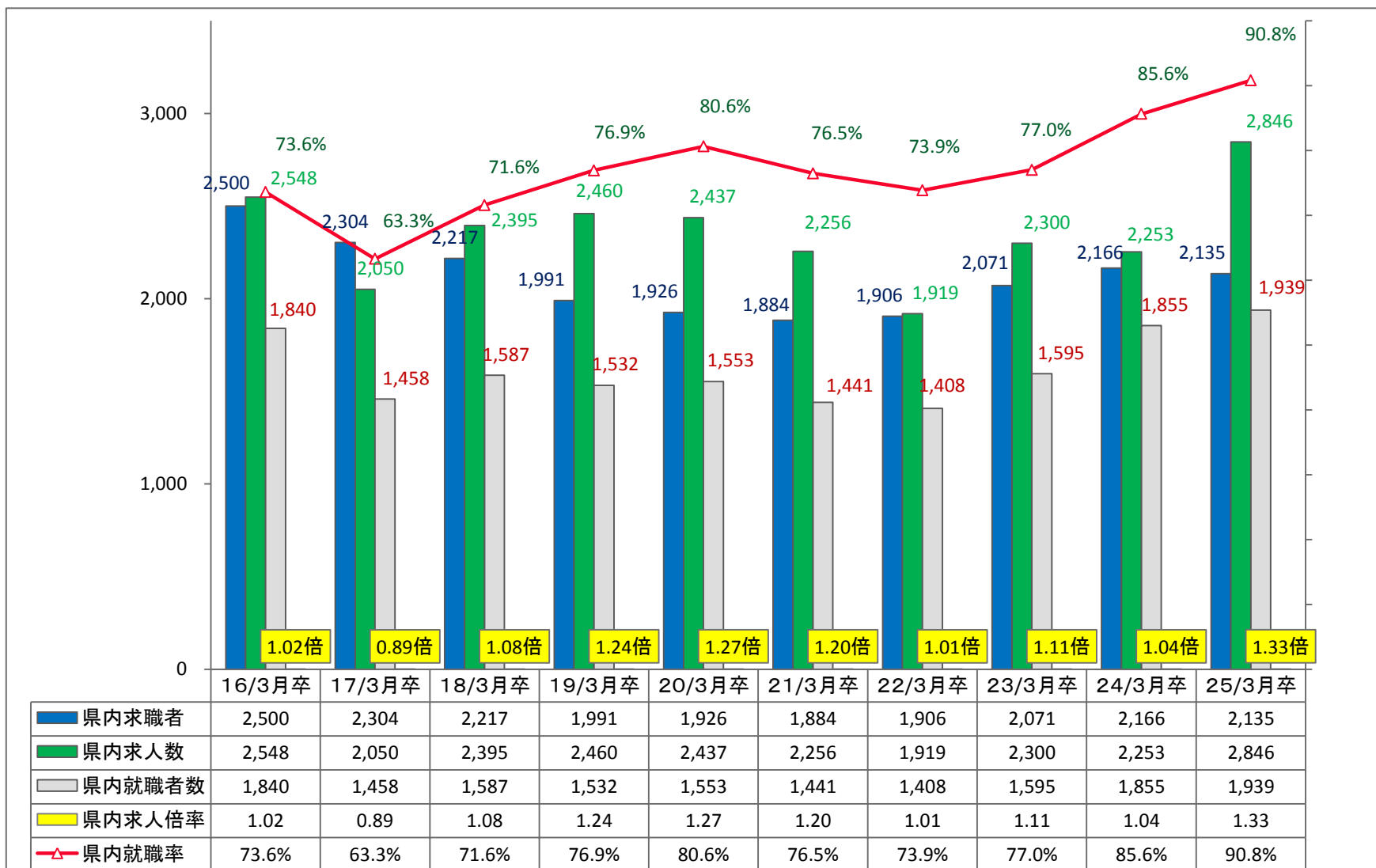
高校新卒者の求職・就職率の推移（3月末・全体）

青森労働局



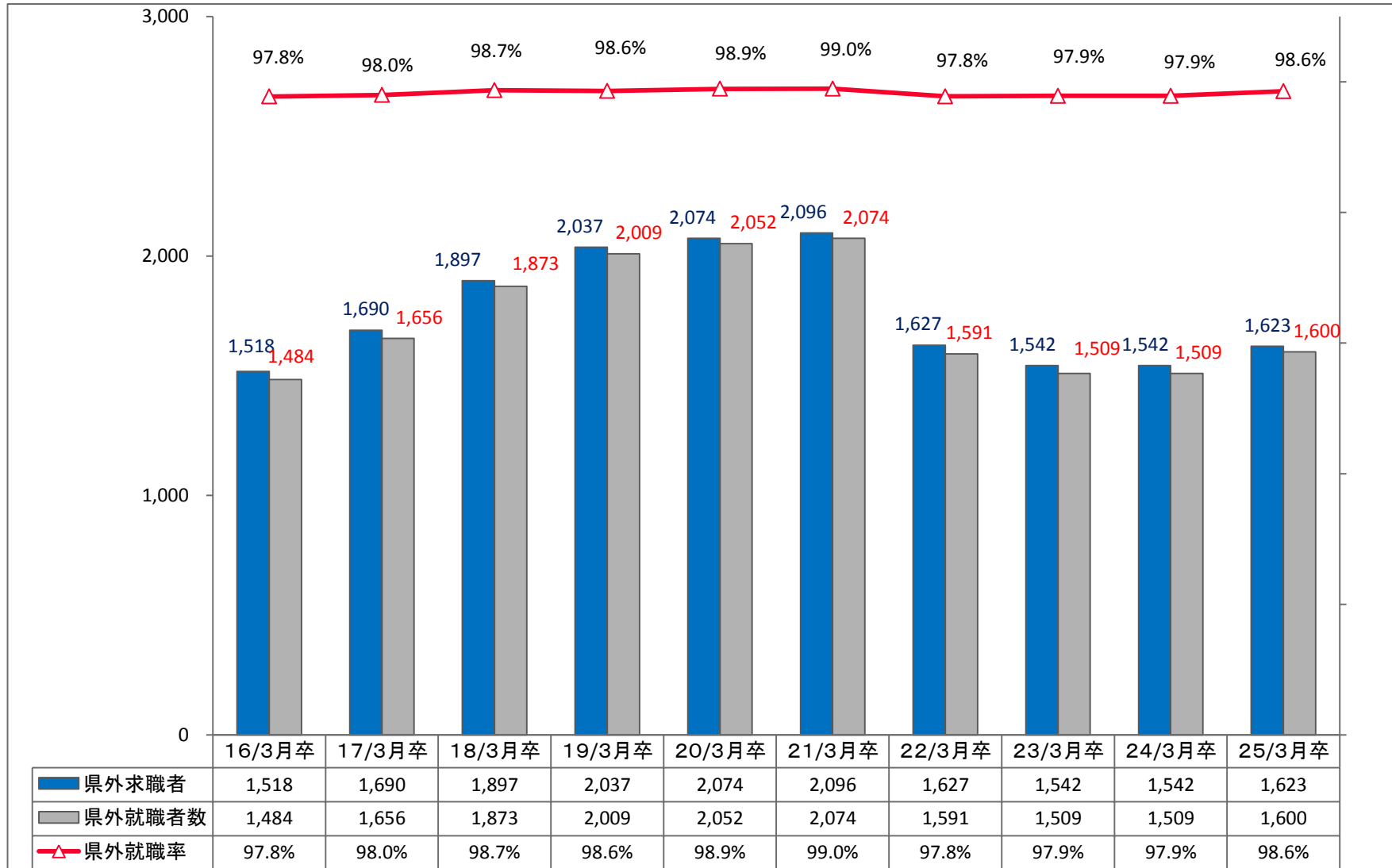
高校新卒者の求職・求人・就職率の推移（3月末・県内）

青森労働局



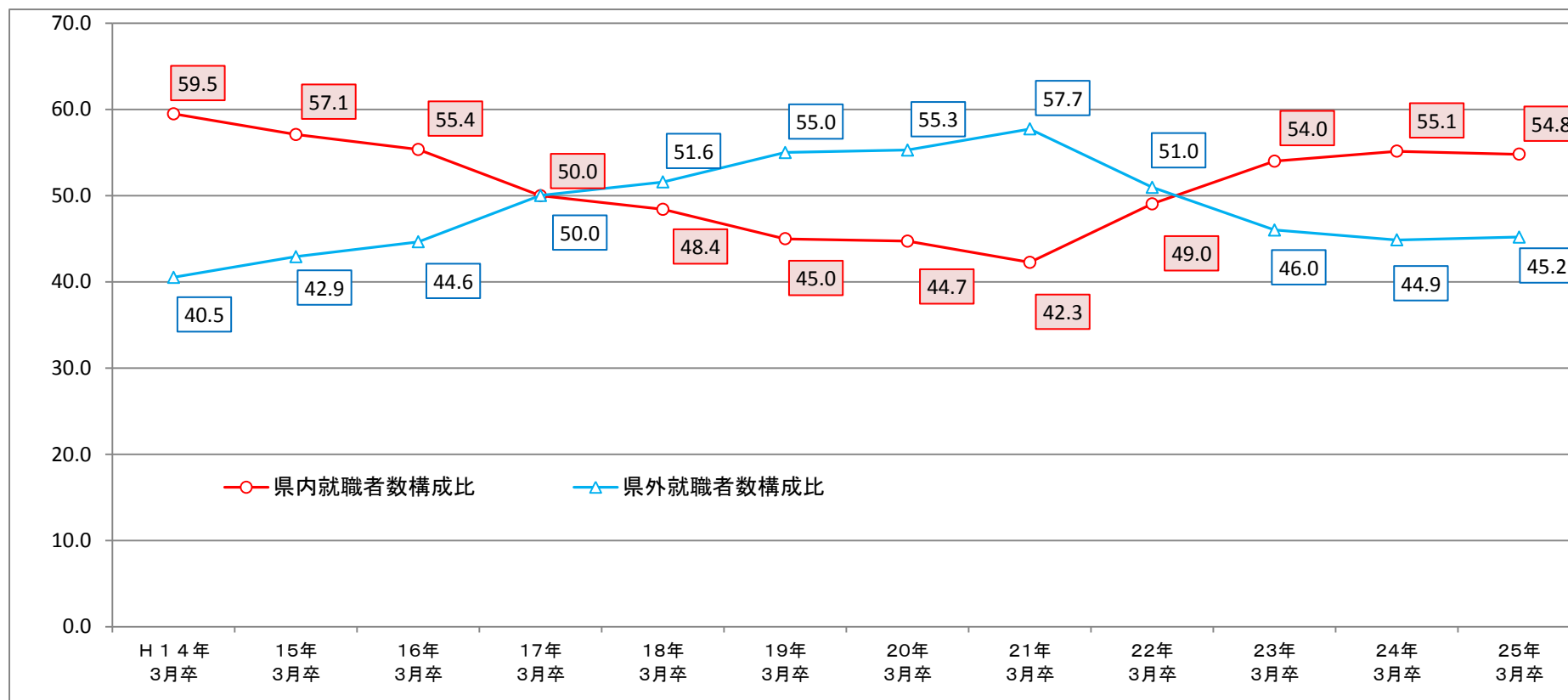
高校新卒者の求職・就職率の推移（3月末・県外）

青森労働局



新規高等学校卒業者の県内・県外就職の推移(3月末)

青森労働局



卒業年次	14年3月卒	15年3月卒	16年3月卒	17年3月卒	18年3月卒	19年3月卒	20年3月卒	21年3月卒	22年3月卒	23年3月卒	24年3月卒	25年3月卒
県内就職者数	2,115	1,883	1,840	1,655	1,758	1,643	1,660	1,518	1,531	1,771	1,855	1,939
構成比	59.5	57.1	55.4	50.0	48.4	45.0	44.7	42.3	49.0	54.0	55.1	54.8
県外就職者数	1,441	1,416	1,484	1,656	1,873	2,009	2,052	2,074	1,591	1,509	1,509	1,600
構成比	40.5	42.9	44.6	50.0	51.6	55.0	55.3	57.7	51.0	46.0	44.9	45.2
合計	3,556	3,299	3,324	3,311	3,631	3,652	3,712	3,592	3,122	3,280	3,364	3,539