



日本はひとつ
しごとプロジェクト

青森労働局発表

平成25年2月18日

【照会先】

青森労働局職業安定部職業安定課
課長 佐々木 和之
地方職業指導官 鈴木 俊逸
電話 017(721)2000

報道関係者 各位

平成25年3月新規高等学校卒業生職業紹介状況

(平成25年1月末現在)

- 1 就職希望者数は全体で、3,874人となり、前年同月に比べ24人(0.6%)増加した。県内就職希望者数は、2,240人となり、前年同月に比べ53人(2.3%)減少した。県外就職希望者数は、1,634人となり、前年同月に比べ77人(4.9%)増加した。
- 2 求人数(県内)は、2,632人となり、前年同月に比べ622人(30.9%)増加した。
- 3 求人倍率(県内)は、1.18倍となり、前年同月に比べ0.30ポイント増加した。
- 4 就職内定者数は全体で、3,201人となり、前年同月に比べ215人(7.2%)増加した。県内就職内定者数は、1,649人となり、前年同月に比べ126人(8.3%)増加した。県外就職内定者数は、1,552人となり、前年同月に比べ89人(6.1%)増加した。
- 5 就職内定率は全体で、82.6%となり、前年同月に比べ5.0ポイント上回った。県内就職内定率は、73.6%となり、前年同月に比べ7.2ポイント上回った。県外就職内定率は、95.0%となり、前年同月に比べ1.0ポイント上回った。

新規高等学校卒業生の就職支援

卒業までに1人でも多くの未内定者が就職できるよう、「未内定就活生の集中支援2013」を実施する。未内定者全員のハローワークへの登録を推進するとともに、積極的な求人開拓の実施や一般求人の高卒求人への振替により多くの高卒求人を確保する。

また、未内定者に対して専任のジョブサポーターによる手厚い個別支援を実施する。

※県外求人については、これまで県外企業から県内のハローワークへ送付された求人を県外求人として計上してきたが、平成24年7月より県外企業からハローワークへ求人を送付しない取り扱いとされ、本調査において「求人数(県外)」及び「求人倍率(県外)」が調査不能となったため、公表資料の項目から削除した。

平成25年3月新規高等学校卒業生職業紹介状況

平成25年1月末現在

青森労働局

項 目	平成 25 年 3 月 卒			平成 24 年 3 月 卒			対 前 年 同 月 比		
	計	男	女	計	男	女	計	男	女
卒業予定者数	14,805	7,560	7,245	13,945	7,041	6,904	860 6.2	519 7.4	341 4.9
① 就職希望者数計	3,874	2,127	1,747	3,850	2,084	1,766	24 0.6	43 2.1	▲ 19 ▲ 1.1
②							▲ 53 ▲ 2.3	4 0.4	▲ 57 ▲ 4.7
県 内	2,240	1,094	1,146	2,293	1,090	1,203	77 4.9	39 3.9	38 6.7
県 外	1,634	1,033	601	1,557	994	563			
県内就職希望者の割合 ②/①×100	57.8	51.4	65.6	59.6	52.3	68.1	▲ 1.8	▲ 0.9	▲ 2.5
求人数(県内)	2,632	/		2,010	/		622 30.9	/	
求人倍率(県内)	1.18	/		0.88	/		0.30	/	
③ 就職内定者数計	3,201	1,837	1,364	2,986	1,727	1,259	215 7.2	110 6.4	105 8.3
④							126 8.3	81 10.5	45 6.0
県 内	1,649	854	795	1,523	773	750	89 6.1	29 3.0	60 11.8
県 外	1,552	983	569	1,463	954	509			
県内就職内定者の割合 ④/③×100	51.5	46.5	58.3	51.0	44.8	59.6	0.5	1.7	▲ 1.3
就職内定率計	82.6	86.4	78.1	77.6	82.9	71.3	5.0	3.5	6.8
県 内	73.6	78.1	69.4	66.4	70.9	62.3	7.2	7.2	7.1
県 外	95.0	95.2	94.7	94.0	96.0	90.4	1.0	▲ 0.8	4.3
⑤ 就職未内定者数	673	290	383	864	357	507	▲ 191 ▲ 22.1	▲ 67 ▲ 18.8	▲ 124 ▲ 24.5
⑥							▲ 179 ▲ 23.2	▲ 77 ▲ 24.3	▲ 102 ▲ 22.5
県 内	591	240	351	770	317	453	▲ 12 ▲ 12.8	10 25.0	▲ 22 ▲ 40.7
県 外	82	50	32	94	40	54			
県内就職未内定者の割合 ⑥/⑤×100	87.8	82.8	91.6	89.1	88.8	89.3	▲ 1.3	▲ 6.0	2.3

※ 卒業予定者数は5月15日現在の求職動向調査結果により計上。

(注) 対前年同月比欄の上段は実数値、下段は%、ポイントである。

平成25年3月新規高等学校卒業者の県内求人状況（安定所別）

平成25年1月末現在

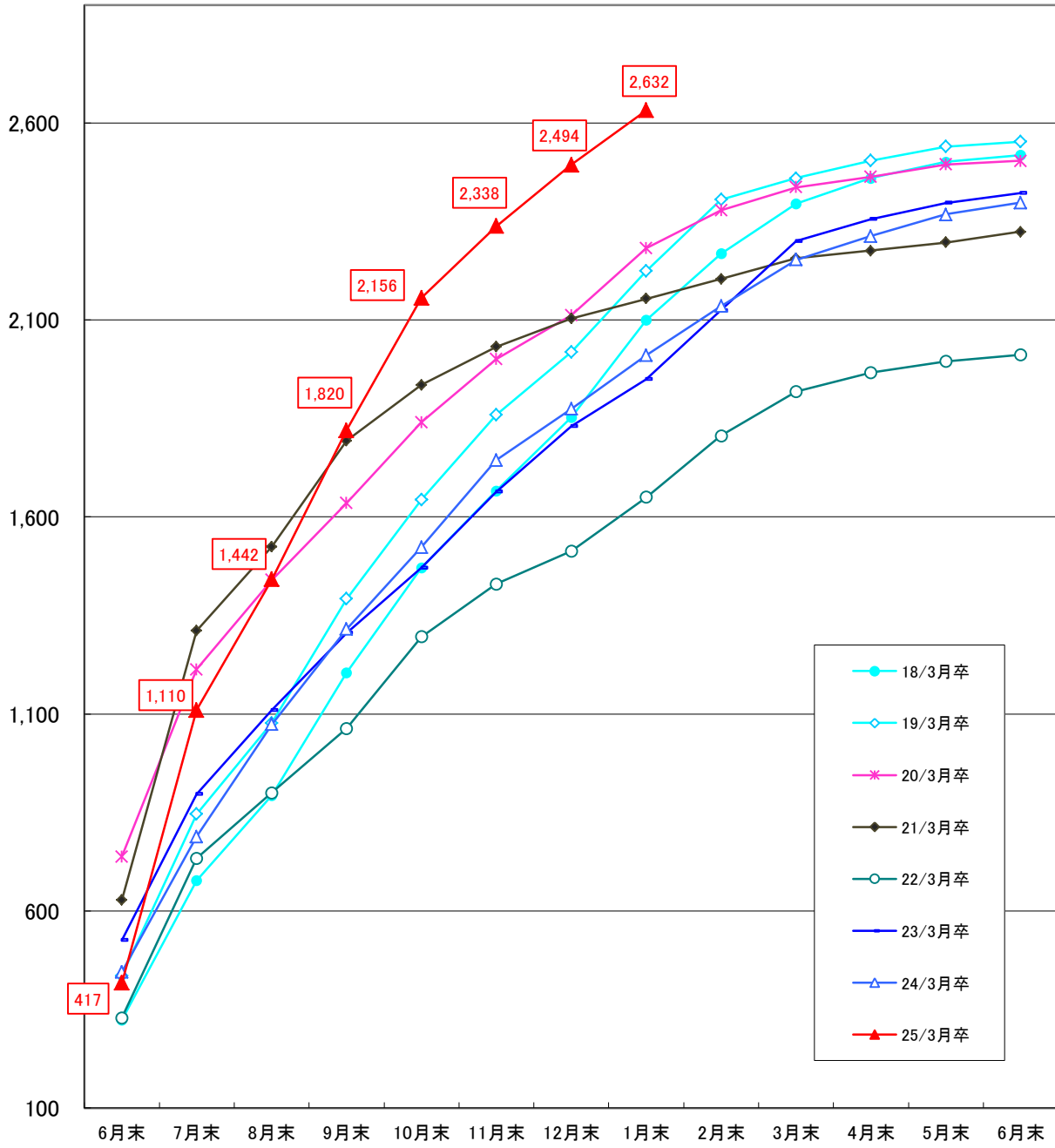
青森労働局

項目	求人件数			求人数		
	本年度	前年度	前年同月比	本年度	前年度	前年同月比
労働局計	1053	783	270	2632	2010	622
			34.5			30.9
青森	186	146	40	434	330	104
			27.4			31.5
八戸	311	222	89	859	631	228
			40.1			36.1
弘前	185	109	76	482	325	157
			69.7			48.3
むつ	60	59	1	129	113	16
			1.7			14.2
野辺地	82	73	9	220	205	15
			12.3			7.3
五所川原	52	45	7	111	114	▲ 3
			15.6			▲ 2.6
三沢	54	46	8	141	136	5
			17.4			3.7
十和田	85	51	34	152	73	79
			66.7			108.2
黒石	38	32	6	104	83	21
			18.8			25.3

（注）対前年同月比欄の上段は実数値、下段は%、ポイントである。

新規高等学校卒業生対象求人受理状況

人



	6月末	7月末	8月末	9月末	10月末	11月末	12月末	1月末	2月末	3月末	4月末	5月末	6月末
18/3月卒	323	677	893	1,205	1,471	1,666	1,853	2,099	2,268	2,395	2,460	2,501	2,518
19/3月卒	436	846	1,077	1,392	1,644	1,859	2,019	2,224	2,406	2,460	2,505	2,540	2,553
20/3月卒	738	1,213	1,440	1,635	1,840	2,001	2,112	2,282	2,378	2,437	2,464	2,495	2,504
21/3月卒	628	1,311	1,525	1,794	1,935	2,032	2,104	2,154	2,204	2,256	2,276	2,297	2,324
22/3月卒	329	734	900	1,063	1,296	1,430	1,514	1,650	1,806	1,919	1,966	1,995	2,012
23/3月卒	526	897	1,110	1,306	1,471	1,664	1,831	1,950	2,125	2,300	2,356	2,397	2,422
24/3月卒	445	789	1,074	1,315	1,523	1,744	1,875	2,010	2,135	2,253	2,313	2,368	2,398
25/3月卒	417	1,110	1,442	1,820	2,156	2,338	2,494						

平成25年3月新規高等学校卒業生求人状況（産業別）

平成25年1月末現在

青森労働局

項目	区分	平成25年3月卒	平成24年3月卒	対前年の増減	増減率(%)
A, B	農、林、漁業 (01~04)	35	45	▲ 10	▲ 22.2
C	鉱業、採石業、砂利採取業 (05)	0	0	0	-
D	建設業 (06~08)	336	225	111	49.3
E	製造業 (09~32)	536	542	▲ 6	▲ 1.1
	09 食料品製造業	148	118	30	25.4
	10 飲料・たばこ・飼料製造業	4	9	▲ 5	▲ 55.6
	11 繊維工業	117	86	31	36.0
	12 木材・木製品製造業（家具除く）	0	1	▲ 1	▲ 100.0
	13 家具・装備品製造業	0	0	0	-
	14 パルプ・紙・紙加工品製造業	10	5	5	100.0
	15 印刷・関連業	5	6	▲ 1	▲ 16.7
	16 化学工業	7	6	1	16.7
	17 石油製品・石炭製品製造業	1	0	1	-
	18 プラスチック製品製造業（別掲を除く）	5	5	0	0.0
	19 ゴム製品製造業	0	0	0	-
	21 窯業・土石製品製造業	12	4	8	200.0
	22 鉄鋼業	12	38	▲ 26	▲ 68.4
	23 非鉄金属製造業	47	57	▲ 10	▲ 17.5
	24 金属製品製造業	35	33	2	6.1
	25 はん用機械器具製造業	3	3	0	0.0
	26 生産用機械器具製造業	10	6	4	66.7
	27 業務用機械器具製造業	15	14	1	7.1
	28 電子部品・デバイス・電子回路製造業	64	102	▲ 38	▲ 37.3
	29 電気機械器具製造業	31	35	▲ 4	▲ 11.4
	30 情報通信機械器具製造業	6	9	▲ 3	▲ 33.3
	31 輸送用機械器具製造業	4	4	0	0.0
	20、32 その他の製造業	0	1	▲ 1	▲ 100.0
F	電気・ガス・熱供給・水道業 (33~36)	8	3	5	166.7
G	情報通信業 (37~41)	4	0	4	-
H	運輸業、郵便業 (42~49)	23	28	▲ 5	▲ 17.9
I	卸売業・小売業 (50~61)	429	293	136	46.4
	50~55 卸売業	156	94	62	66.0
	56~61 小売業	273	199	74	37.2
J	金融業・保険業 (62~67)	29	21	8	38.1
K	不動産業、物品賃貸業 (68~70)	24	25	▲ 1	▲ 4.0
L	学術研究、専門、技術サービス業 (71~74)	35	35	0	0.0
M	宿泊業、飲食サービス業 (75~77)	185	115	70	60.9
	76 飲食店	107	55	52	94.5
N	生活関連サービス業、娯楽業 (78~80)	101	40	61	152.5
O	教育、学習支援業 (81, 82)	7	5	2	40.0
P	医療、福祉 (83~85)	644	469	175	37.3
Q	複合サービス事業 (86, 87)	33	14	19	135.7
R	サービス業（他に分類されないもの） (88~96)	163	140	23	16.4
	91 職業紹介、労働者派遣業	0	0	0	-
	92 その他の事業サービス業	125	111	14	12.6
S, T	公務（他に分類されるものを除く）・その他 (97, 98, 99)	40	10	30	300.0
	合計	2632	2010	622	30.9

平成25年3月新規高等学校卒業生求人状況（職業別）

平成25年1月末現在

青森労働局

項 目	平成25年 3月卒	平成24年 3月卒	対前年 の増減	増減率(%)
A, B 管理、専門・技術	220	330	▲ 110	▲ 33.3
C 事務	289	182	107	58.8
D 販売	283	220	63	28.6
E サービス	884	437	447	102.3
H 生産工程	543	554	▲ 11	▲ 2.0
I 輸送・機械運転	58	20	38	190.0
J・K 建設・採掘、運搬・清掃・包装等	265	187	78	41.7
F, G 上記以外の職業	90	80	10	12.5
合 計	2,632	2,010	622	30.9

平成25年3月新規高等学校卒業者の就職内定状況

平成25年1月末現在

青 森 労 働 局

項 目	就 職 希 望 者 数			就 職 内 定 者						就 職 内 定 率						就 職 未 内 定 者 数			
				本 年 度			前 年 度			本 年 度			前 年 度						
	計	県内	県外	計	県内	県外	計	県内	県外	計	県内	県外	計	県内	県外	計	県内	県外	
労働局計	計	3,874	2,240	1,634	3,201	1,649	1,552	2,986	1,523	1,463	82.6	73.6	95.0	77.6	66.4	94.0	673	591	82
	男	2,127	1,094	1,033	1,837	854	983	1,727	773	954	86.4	78.1	95.2	82.9	70.9	96.0	290	240	50
	女	1,747	1,146	601	1,364	795	569	1,259	750	509	78.1	69.4	94.7	71.3	62.3	90.4	383	351	32
青 森	計	706	426	280	470	210	260	430	232	198	66.6	49.3	92.9	58.0	44.8	88.4	236	216	20
	男	388	206	182	288	116	172	269	121	148	74.2	56.3	94.5	66.7	50.2	91.4	100	90	10
	女	318	220	98	182	94	88	161	111	50	57.2	42.7	89.8	47.5	40.1	80.6	136	126	10
八 戸	計	886	511	375	769	416	353	713	401	312	86.8	81.4	94.1	87.3	81.2	96.6	117	95	22
	男	506	247	259	468	223	245	423	214	209	92.5	90.3	94.6	93.4	89.2	98.1	38	24	14
	女	380	264	116	301	193	108	290	187	103	79.2	73.1	93.1	79.7	73.6	93.6	79	71	8
弘 前	計	701	440	261	569	321	248	516	266	250	81.2	73.0	95.0	72.2	59.9	92.3	132	119	13
	男	406	226	180	338	167	171	299	122	177	83.3	73.9	95.0	75.5	58.1	95.2	68	59	9
	女	295	214	81	231	154	77	217	144	73	78.3	72.0	95.1	68.0	61.5	85.9	64	60	4
む つ	計	218	117	101	190	92	98	204	91	113	87.2	78.6	97.0	86.1	76.5	95.8	28	25	3
	男	132	62	70	119	49	70	125	50	75	90.2	79.0	100.0	91.9	83.3	98.7	13	13	0
	女	86	55	31	71	43	28	79	41	38	82.6	78.2	90.3	78.2	69.5	90.5	15	12	3
野 辺 地	計	201	132	69	180	112	68	194	110	84	89.6	84.8	98.6	88.6	82.7	97.7	21	20	1
	男	101	72	29	87	59	28	89	58	31	86.1	81.9	96.6	85.6	80.6	96.9	14	13	1
	女	100	60	40	93	53	40	105	52	53	93.0	88.3	100.0	91.3	85.2	98.1	7	7	0
五 所 川 原	計	430	193	237	370	144	226	348	110	238	86.0	74.6	95.4	83.1	65.5	94.8	60	49	11
	男	229	80	149	206	64	142	210	46	164	90.0	80.0	95.3	87.9	64.8	97.6	23	16	7
	女	201	113	88	164	80	84	138	64	74	81.6	70.8	95.5	76.7	66.0	89.2	37	33	4
三 沢	計	258	141	117	229	116	113	184	95	89	88.8	82.3	96.6	82.5	72.5	96.7	29	25	4
	男	77	41	36	69	35	34	63	35	28	89.6	85.4	94.4	87.5	79.5	100.0	8	6	2
	女	181	100	81	160	81	79	121	60	61	88.4	81.0	97.5	80.1	69.0	95.3	21	19	2
十 和 田	計	232	138	94	229	135	94	238	122	116	98.7	97.8	100.0	98.3	96.8	100.0	3	3	0
	男	179	103	76	177	101	76	185	93	92	98.9	98.1	100.0	98.9	97.9	100.0	2	2	0
	女	53	35	18	52	34	18	53	29	24	98.1	97.1	100.0	96.4	93.5	100.0	1	1	0
黒 石	計	242	142	100	195	103	92	159	96	63	80.6	72.5	92.0	67.4	60.0	82.9	47	39	8
	男	109	57	52	85	40	45	64	34	30	78.0	70.2	86.5	68.1	59.6	81.1	24	17	7
	女	133	85	48	110	63	47	95	62	33	82.7	74.1	97.9	66.9	60.2	84.6	23	22	1

平成25年3月新規高等学校卒業者就職内定状況（産業別）

平成25年1月末現在

青森労働局

項目	区分	平成25年3月卒	平成24年3月卒	対前年の増減	増減率（%）
A, B	農、林、漁業（01～04）	11	40	▲ 29	▲ 72.5
C	鉱業、採石業、砂利採取業（05）	1	0	1	-
D	建設業（06～08）	192	128	64	50.0
E	製造業（09～32）	419	475	▲ 56	▲ 11.8
	09 食料品製造業	108	106	2	1.9
	10 飲料・たばこ・飼料製造業	4	9	▲ 5	▲ 55.6
	11 繊維工業	80	76	4	5.3
	12 木材・木製品製造業（家具除く）	0	1	▲ 1	▲ 100.0
	13 家具・装備品製造業	0	0	0	-
	14 パルプ・紙・紙加工品製造業	8	5	3	60.0
	15 印刷・同関連業	4	4	0	0.0
	16 化学工業	6	6	0	0.0
	17 石油製品・石炭製品製造業	1	0	1	-
	18 プラスチック製品製造業（別掲を除く）	5	7	▲ 2	▲ 28.6
	19 ゴム製品製造業	0	0	0	-
	21 窯業・土石製品製造業	9	3	6	200.0
	22 鉄鋼業	12	33	▲ 21	▲ 63.6
	23 非鉄金属製造業	51	62	▲ 11	▲ 17.7
	24 金属製品製造業	38	27	11	40.7
	25 はん用機械器具製造業	1	1	0	0.0
	26 生産用機械器具製造業	8	6	2	33.3
	27 業務用機械器具製造業	9	11	▲ 2	▲ 18.2
	28 電子部品・デバイス・電子回路製造業	52	83	▲ 31	▲ 37.3
	29 電気機械器具製造業	15	25	▲ 10	▲ 40.0
	30 情報通信機械器具製造業	3	7	▲ 4	▲ 57.1
	31 輸送用機械器具製造業	5	2	3	150.0
	20、32 その他の製造業	0	1	▲ 1	▲ 100.0
F	電気・ガス・熱供給・水道業（33～36）	8	2	6	300.0
G	情報通信業（37～41）	4	0	4	-
H	運輸業、郵便業（42～49）	17	13	4	30.8
I	卸売業・小売業（50～61）	280	253	27	10.7
	50～55 卸売業	88	77	11	14.3
	56～61 小売業	192	176	16	9.1
J	金融業・保険業（62～67）	17	16	1	6.3
K	不動産業、物品賃貸業（68～70）	21	16	5	31.3
L	学術研究、専門、技術サービス業（71～74）	17	30	▲ 13	▲ 43.3
M	宿泊業、飲食サービス業（75～77）	112	78	34	43.6
	76 飲食店	48	35	13	37.1
N	生活関連サービス業、娯楽業（78～80）	63	26	37	142.3
O	教育、学習支援業（81、82）	4	6	▲ 2	▲ 33.3
P	医療、福祉（83～85）	355	326	29	8.9
Q	複合サービス事業（86、87）	24	14	10	71.4
R	サービス業（他に分類されないもの）（88～96）	104	100	4	4.0
	91 職業紹介、労働者派遣業	0	0	0	-
	92 その他の事業サービス業	72	63	9	14.3
S, T	公務（他に分類されるものを除く）・その他（97, 98, 99）	0	0	0	-
	合計	1649	1523	126	8.3

平成25年3月新規高等学校卒業生就職内定状況（職業別）

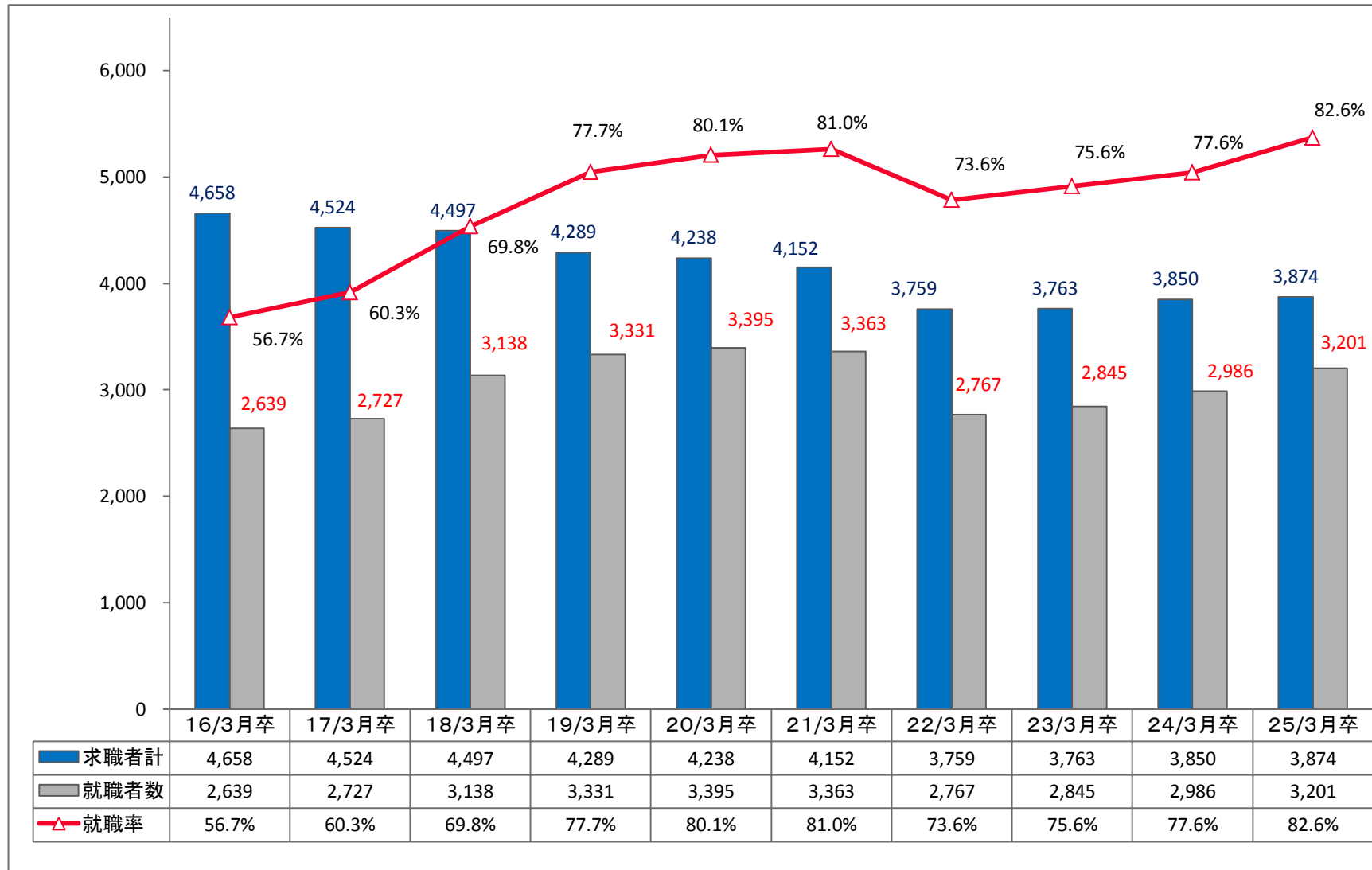
平成25年1月末現在

青森労働局

項 目	平成25年 3月卒	平成24年 3月卒	対前年 の増減	増減率(%)
A, B 管 理 、 専 門 ・ 技 術	159	316	▲ 157	▲ 49.7
C 事 務	164	142	22	15.5
D 販 売	176	137	39	28.5
E サ ー ビ ス	480	221	259	117.2
H 生 産 工 程	411	520	▲ 109	▲ 21.0
I 輸 送 ・ 機 械 運 転	58	14	44	314.3
J・K 建 設 ・ 採 掘 、 運 搬 ・ 清 掃 ・ 包 装 等	149	112	37	33.0
F, G 上 記 以 外 の 職 業	52	61	▲ 9	▲ 14.8
合 計	1,649	1,523	126	8.3

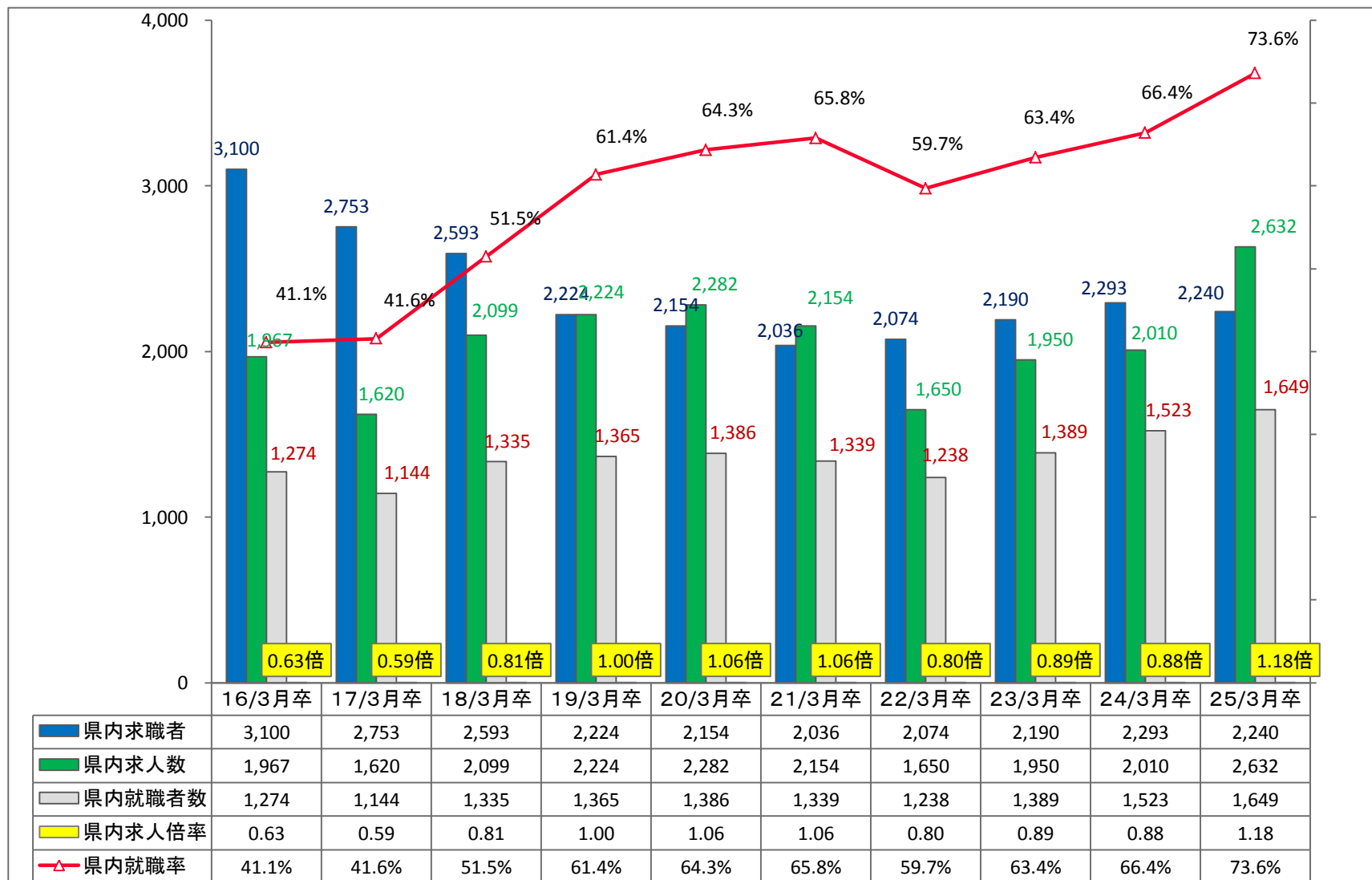
高校新卒者の求職・就職率の推移（1月末・全体）

青森労働局



高校新卒者の求職・求人・就職率の推移（1月末・県内）

青森労働局



高校新卒者の求職・就職率の推移（1月末・県外）

青森労働局

