



厚生労働省

青森労働局

ひと、暮らし、みらいのために

Press Release



日本はひとつ
しごとプロジェクト

青森労働局発表

平成26年7月23日

【照会先】

青森労働局職業安定部職業安定課

課 長 大坊 昌司

地方職業指導官 森 恭二

電話 017(721)2000

報道関係者 各位

平成26年3月新規高等学校卒業生職業紹介状況

(平成26年6月末最終)

—就職率は過去10年間で最高の99.4%—

- 1 就職者数は全体で3,409人となり、前年同月に比べ220人(6.1%)減少した。
県内就職者数は、1,902人となり、前年同月に比べ118人(5.8%)減少した。
県外就職者数は、1,507人となり、前年同月に比べ102人(6.3%)減少した。
- 2 就職率は全体で、99.4%となり、前年同月に比べ0.7ポイント上回った。
県内就職率は、99.0%となり、前年同月に比べ1.2ポイント上回った。
県外就職率は、99.9%となり、前年同月と同率であった。
- 3 未就職者数は全体で21人となり、前年同月に比べ26人(55.3%)減少した。
県内未就職者数は、19人となり、前年同月に比べ27人(58.7%)減少した。
県外未就職者数は、2人となり、前年同月に比べ1人(100.0%)増加した。

新規高等学校卒業生の就職支援

未就職のまま卒業した方について、引き続き「就職をあきらめさせない」ためジョブサポーターによる個別支援の徹底を図るとともに、トライアル雇用制度等各種支援制度の活用を図りながら、就職支援を行います。

平成26年3月新規高等学校卒業生職業紹介状況

平成26年6月末現在

青 森 労 働 局

| 項 目 | 平成 26 年 3 月 卒 | | | 平成 25 年 3 月 卒 | | | 対 前 年 同 月 比 | | |
|-----------------------|---------------|-------|-------|---------------|-------|-------|----------------|----------------|-----------------|
| | 計 | 男 | 女 | 計 | 男 | 女 | 計 | 男 | 女 |
| 卒業予定者数 | 14,081 | 6,997 | 7,084 | 14,805 | 7,560 | 7,245 | ▲ 724 ▲ 4.9 | ▲ 563 ▲ 7.4 | ▲ 161 ▲ 2.2 |
| ① 就職希望者数計 | 3,430 | 1,994 | 1,436 | 3,676 | 2,053 | 1,623 | ▲ 246 ▲ 6.7 | ▲ 59 ▲ 2.9 | ▲ 187 ▲ 11.5 |
| ② 県 内 | 1,921 | 1,071 | 850 | 2,066 | 1,036 | 1,030 | ▲ 145 ▲ 7.0 | 35 3.4 | ▲ 180 ▲ 17.5 |
| 県 外 | 1,509 | 923 | 586 | 1,610 | 1,017 | 593 | ▲ 101 ▲ 6.3 | ▲ 94 ▲ 9.2 | ▲ 7 ▲ 1.2 |
| 県内就職希望者の割合 ②/①×100 | 56.0 | 53.7 | 59.2 | 56.2 | 50.5 | 63.5 | ▲ 0.2 | 3.2 | ▲ 4.3 |
| 求人数(県内) | 3,351 | / | | 2,926 | / | | 425 14.5 | / | |
| 求人倍率(県内) | 1.74 | / | | 1.42 | / | | 0.32 | / | |
| ③ 就職者数計 | 3,409 | 1,984 | 1,425 | 3,629 | 2,026 | 1,603 | ▲ 220 ▲ 6.1 | ▲ 42 ▲ 2.1 | ▲ 178 ▲ 11.1 |
| ④ 県 内 | 1,902 | 1,062 | 840 | 2,020 | 1,009 | 1,011 | ▲ 118 ▲ 5.8 | 53 5.3 | ▲ 171 ▲ 16.9 |
| 県 外 | 1,507 | 922 | 585 | 1,609 | 1,017 | 592 | ▲ 102 ▲ 6.3 | ▲ 95 ▲ 9.3 | ▲ 7 ▲ 1.2 |
| 県内就職者の割合 ④/③×100 | 55.8 | 53.5 | 58.9 | 55.7 | 49.8 | 63.1 | 0.1 | 3.7 | ▲ 4.2 |
| 就職率計 | 99.4 | 99.5 | 99.2 | 98.7 | 98.7 | 98.8 | 0.7 | 0.8 | 0.4 |
| 県 内 | 99.0 | 99.2 | 98.8 | 97.8 | 97.4 | 98.2 | 1.2 | 1.8 | 0.6 |
| 県 外 | 99.9 | 99.9 | 99.8 | 99.9 | 100.0 | 99.8 | 0.0 | ▲ 0.1 | 0.0 |
| ⑤ 未就職者数 | 21 | 10 | 11 | 47 | 27 | 20 | ▲ 26 ▲ 55.3 | ▲ 17 ▲ 63.0 | ▲ 9 ▲ 45.0 |
| ⑥ 県 内 | 19 | 9 | 10 | 46 | 27 | 19 | ▲ 27 ▲ 58.7 | ▲ 18 ▲ 66.7 | ▲ 9 ▲ 47.4 |
| 県 外 | 2 | 1 | 1 | 1 | 0 | 1 | 1 100.0 | 1 #DIV/0! | 0 0.0 |
| 未県内就職者の割合 ⑥/⑤×100 | 90.5 | 90.0 | 90.9 | 97.9 | 100.0 | 95.0 | ▲ 7.4 | ▲ 10.0 | ▲ 4.1 |

※ 卒業予定者数は5月15日現在の求職動向調査結果により計上。

(注) 対前年同月比欄の上段は実数値、下段は%、ポイントである。

平成26年3月新規高等学校卒業者の県内求人状況（安定所別）

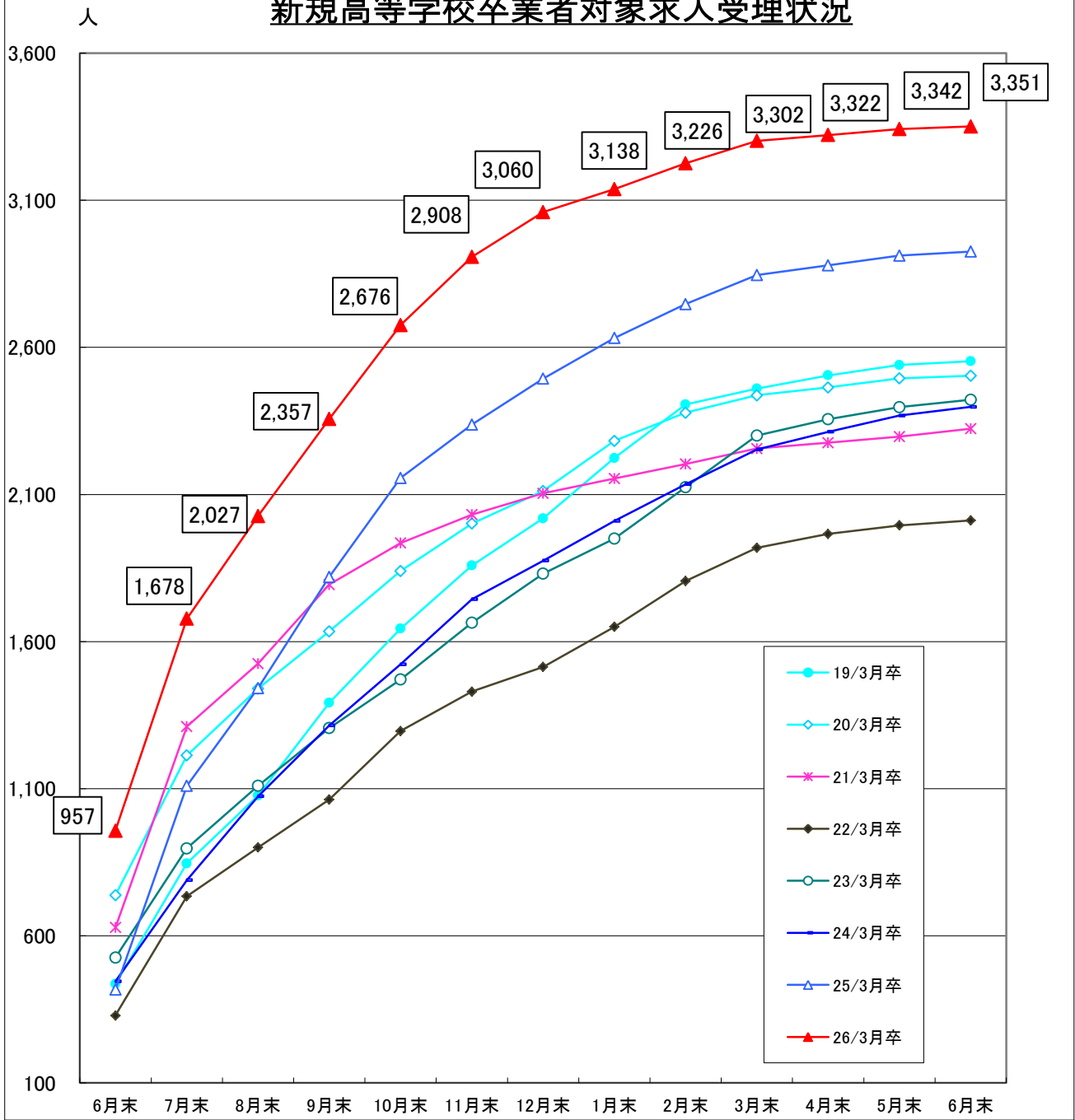
平成26年6月末現在

青森労働局

| 項目 | 求人件数 | | | 求人数 | | |
|------|------|------|-------|------|------|-------|
| | 本年度 | 前年度 | 前年同月比 | 本年度 | 前年度 | 前年同月比 |
| 労働局計 | 1476 | 1278 | 198 | 3351 | 2926 | 425 |
| | | | 15.5 | | | 14.5 |
| 青森 | 288 | 262 | 26 | 679 | 551 | 128 |
| | | | 9.9 | | | 23.2 |
| 八戸 | 394 | 350 | 44 | 994 | 910 | 84 |
| | | | 12.6 | | | 9.2 |
| 弘前 | 258 | 239 | 19 | 559 | 538 | 21 |
| | | | 7.9 | | | 3.9 |
| むつ | 84 | 70 | 14 | 149 | 139 | 10 |
| | | | 20.0 | | | 7.2 |
| 野辺地 | 106 | 87 | 19 | 298 | 227 | 71 |
| | | | 21.8 | | | 31.3 |
| 五所川原 | 120 | 74 | 46 | 217 | 135 | 82 |
| | | | 62.2 | | | 60.7 |
| 三沢 | 70 | 55 | 15 | 159 | 146 | 13 |
| | | | 27.3 | | | 8.9 |
| 十和田 | 90 | 91 | ▲1 | 184 | 158 | 26 |
| | | | ▲1.1 | | | 16.5 |
| 黒石 | 66 | 50 | 16 | 112 | 122 | ▲10 |
| | | | 32.0 | | | ▲8.2 |

（注）対前年同月比欄の上段は実数値、下段は%、ポイントである。

新規高等学校卒業生対象求人受理状況



| | 6月末 | 7月末 | 8月末 | 9月末 | 10月末 | 11月末 | 12月末 | 1月末 | 2月末 | 3月末 | 4月末 | 5月末 | 6月末 |
|--------|-----|-------|-------|-------|-------|-------|-------|-------|-------|-------|-------|-------|-------|
| 19/3月卒 | 436 | 846 | 1,077 | 1,392 | 1,644 | 1,859 | 2,019 | 2,224 | 2,406 | 2,460 | 2,505 | 2,540 | 2,553 |
| 20/3月卒 | 738 | 1,213 | 1,440 | 1,635 | 1,840 | 2,001 | 2,112 | 2,282 | 2,378 | 2,437 | 2,464 | 2,495 | 2,504 |
| 21/3月卒 | 628 | 1,311 | 1,525 | 1,794 | 1,935 | 2,032 | 2,104 | 2,154 | 2,204 | 2,256 | 2,276 | 2,297 | 2,324 |
| 22/3月卒 | 329 | 734 | 900 | 1,063 | 1,296 | 1,430 | 1,514 | 1,650 | 1,806 | 1,919 | 1,966 | 1,995 | 2,012 |
| 23/3月卒 | 526 | 897 | 1,110 | 1,306 | 1,471 | 1,664 | 1,831 | 1,950 | 2,125 | 2,300 | 2,356 | 2,397 | 2,422 |
| 24/3月卒 | 445 | 789 | 1,074 | 1,315 | 1,523 | 1,744 | 1,875 | 2,010 | 2,135 | 2,253 | 2,313 | 2,368 | 2,398 |
| 25/3月卒 | 417 | 1,110 | 1,442 | 1,820 | 2,156 | 2,338 | 2,494 | 2,632 | 2,747 | 2,846 | 2,879 | 2,912 | 2,926 |
| 26/3月卒 | 957 | 1,678 | 2,027 | 2,357 | 2,676 | 2,908 | 3,060 | 3,138 | 3,226 | 3,302 | 3,322 | 3,342 | 3,351 |

平成26年3月新規高等学校卒業生求人状況（産業別）

平成26年6月末現在

青森労働局

| 項目 | 区分 | 平成26年3月卒 | 平成25年3月卒 | 対前年の増減 | 増減率(%) |
|------|-----------------------------------|----------|----------|--------|---------|
| A, B | 農、林、漁業 (01~04) | 29 | 36 | ▲ 7 | ▲ 19.4 |
| C | 鉱業、採石業、砂利採取業 (05) | 1 | 0 | 1 | - |
| D | 建設業 (06~08) | 571 | 365 | 206 | 56.4 |
| E | 製造業 (09~32) | 592 | 583 | 9 | 1.5 |
| | 09 食料品製造業 | 176 | 178 | ▲ 2 | ▲ 1.1 |
| | 10 飲料・たばこ・飼料製造業 | 12 | 4 | 8 | 200.0 |
| | 11 繊維工業 | 114 | 121 | ▲ 7 | ▲ 5.8 |
| | 12 木材・木製品製造業（家具除く） | 1 | 0 | 1 | - |
| | 13 家具・装備品製造業 | 0 | 0 | 0 | - |
| | 14 パルプ・紙・紙加工品製造業 | 7 | 10 | ▲ 3 | ▲ 30.0 |
| | 15 印刷・同関連業 | 6 | 8 | ▲ 2 | ▲ 25.0 |
| | 16 化学工業 | 5 | 7 | ▲ 2 | ▲ 28.6 |
| | 17 石油製品・石炭製品製造業 | 0 | 1 | ▲ 1 | ▲ 100.0 |
| | 18 プラスチック製品製造業（別掲を除く） | 1 | 6 | ▲ 5 | ▲ 83.3 |
| | 19 ゴム製品製造業 | 0 | 0 | 0 | - |
| | 21 窯業・土石製品製造業 | 22 | 13 | 9 | 69.2 |
| | 22 鉄鋼業 | 8 | 12 | ▲ 4 | ▲ 33.3 |
| | 23 非鉄金属製造業 | 64 | 47 | 17 | 36.2 |
| | 24 金属製品製造業 | 48 | 39 | 9 | 23.1 |
| | 25 はん用機械器具製造業 | 8 | 3 | 5 | 166.7 |
| | 26 生産用機械器具製造業 | 21 | 10 | 11 | 110.0 |
| | 27 業務用機械器具製造業 | 10 | 15 | ▲ 5 | ▲ 33.3 |
| | 28 電子部品・デバイス・電子回路製造業 | 35 | 64 | ▲ 29 | ▲ 45.3 |
| | 29 電気機械器具製造業 | 36 | 35 | 1 | 2.9 |
| | 30 情報通信機械器具製造業 | 5 | 6 | ▲ 1 | ▲ 16.7 |
| | 31 輸送用機械器具製造業 | 10 | 4 | 6 | 150.0 |
| | 20, 32 その他の製造業 | 3 | 0 | 3 | - |
| F | 電気・ガス・熱供給・水道業 (33~36) | 12 | 8 | 4 | 50.0 |
| G | 情報通信業 (37~41) | 26 | 5 | 21 | 420.0 |
| H | 運輸業、郵便業 (42~49) | 51 | 34 | 17 | 50.0 |
| I | 卸売業・小売業 (50~61) | 622 | 510 | 112 | 22.0 |
| | 50~55 卸売業 | 203 | 168 | 35 | 20.8 |
| | 56~61 小売業 | 419 | 342 | 77 | 22.5 |
| J | 金融業・保険業 (62~67) | 43 | 29 | 14 | 48.3 |
| K | 不動産業、物品賃貸業 (68~70) | 33 | 24 | 9 | 37.5 |
| L | 学術研究、専門、技術サービス業 (71~74) | 62 | 39 | 23 | 59.0 |
| M | 宿泊業、飲食サービス業 (75~77) | 217 | 203 | 14 | 6.9 |
| | 76 飲食店 | 136 | 119 | 17 | 14.3 |
| N | 生活関連サービス業、娯楽業 (78~80) | 200 | 117 | 83 | 70.9 |
| O | 教育、学習支援業 (81, 82) | 9 | 9 | 0 | 0.0 |
| P | 医療、福祉 (83~85) | 604 | 709 | ▲ 105 | ▲ 14.8 |
| Q | 複合サービス事業 (86, 87) | 36 | 36 | 0 | 0.0 |
| R | サービス業（他に分類されないもの）(88~96) | 219 | 175 | 44 | 25.1 |
| | 91 職業紹介、労働者派遣業 | 1 | 0 | 1 | - |
| | 92 その他の事業サービス業 | 153 | 132 | 21 | 15.9 |
| S, T | 公務（他に分類されるものを除く）・その他 (97, 98, 99) | 24 | 44 | ▲ 20 | ▲ 45.5 |
| | 合計 | 3351 | 2926 | 425 | 14.5 |

平成26年3月新規高等学校卒業生求人状況（職業別）

平成26年6月末現在

青森労働局

| 項 目 | 平成26年 3月卒 | 平成25年 3月卒 | 対前年 の増減 | 増減率(%) |
|---------------------|--------------|--------------|------------|--------|
| A, B 管理、専門・技術 | 283 | 235 | 48 | 20.4 |
| C 事務 | 387 | 336 | 51 | 15.2 |
| D 販売 | 444 | 343 | 101 | 29.4 |
| E サービス | 978 | 968 | 10 | 1.0 |
| H 生産工程 | 661 | 594 | 67 | 11.3 |
| I 輸送・機械運転 | 61 | 58 | 3 | 5.2 |
| J・K 建設・採掘、運搬・清掃・包装等 | 419 | 297 | 122 | 41.1 |
| F, G 上記以外の職業 | 118 | 95 | 23 | 24.2 |
| 合 計 | 3,351 | 2,926 | 425 | 14.5 |

平成26年3月新規高等学校卒業者の就職状況

平成26年6月末現在

青 森 労 働 局

| 項 目 | | 就 職 希 望 者 数 | | | 就 職 者 | | | | | | 就 職 率 | | | | | | 未 就 職 者 数 | | |
|---------|---|-------------|-------|-------|-------|-------|-------|-------|-------|-------|-------|-------|-------|-------|-------|-------|-----------|----|----|
| | | | | | 本 年 度 | | | 前 年 度 | | | 本 年 度 | | | 前 年 度 | | | | | |
| | | 計 | 県内 | 県外 | 計 | 県内 | 県外 | 計 | 県内 | 県外 | 計 | 県内 | 県外 | 計 | 県内 | 県外 | 計 | 県内 | 県外 |
| 労働局計 | 計 | 3,430 | 1,921 | 1,509 | 3,409 | 1,902 | 1,507 | 3,629 | 2,020 | 1,609 | 99.4 | 99.0 | 99.9 | 98.7 | 97.8 | 99.9 | 21 | 19 | 2 |
| | 男 | 1,994 | 1,071 | 923 | 1,984 | 1,062 | 922 | 2,026 | 1,009 | 1,017 | 99.5 | 99.2 | 99.9 | 98.7 | 97.4 | 100.0 | 10 | 9 | 1 |
| | 女 | 1,436 | 850 | 586 | 1,425 | 840 | 585 | 1,603 | 1,011 | 592 | 99.2 | 98.8 | 99.8 | 98.8 | 98.2 | 99.8 | 11 | 10 | 1 |
| 青 森 | 計 | 576 | 330 | 246 | 567 | 321 | 246 | 605 | 338 | 267 | 98.4 | 97.3 | 100.0 | 96.8 | 94.7 | 99.6 | 9 | 9 | 0 |
| | 男 | 329 | 177 | 152 | 326 | 174 | 152 | 343 | 168 | 175 | 99.1 | 98.3 | 100.0 | 96.6 | 93.3 | 100.0 | 3 | 3 | 0 |
| | 女 | 247 | 153 | 94 | 241 | 147 | 94 | 262 | 170 | 92 | 97.6 | 96.1 | 100.0 | 97.0 | 96.0 | 98.9 | 6 | 6 | 0 |
| 八 戸 | 計 | 724 | 419 | 305 | 718 | 415 | 303 | 829 | 465 | 364 | 99.2 | 99.0 | 99.3 | 97.8 | 96.1 | 100.0 | 6 | 4 | 2 |
| | 男 | 432 | 227 | 205 | 429 | 225 | 204 | 488 | 238 | 250 | 99.3 | 99.1 | 99.5 | 98.0 | 96.0 | 100.0 | 3 | 2 | 1 |
| | 女 | 292 | 192 | 100 | 289 | 190 | 99 | 341 | 227 | 114 | 99.0 | 99.0 | 99.0 | 97.4 | 96.2 | 100.0 | 3 | 2 | 1 |
| 弘 前 | 計 | 611 | 352 | 259 | 609 | 350 | 259 | 663 | 405 | 258 | 99.7 | 99.4 | 100.0 | 99.5 | 99.3 | 100.0 | 2 | 2 | 0 |
| | 男 | 372 | 193 | 179 | 370 | 191 | 179 | 386 | 208 | 178 | 99.5 | 99.0 | 100.0 | 99.7 | 99.5 | 100.0 | 2 | 2 | 0 |
| | 女 | 239 | 159 | 80 | 239 | 159 | 80 | 277 | 197 | 80 | 100.0 | 100.0 | 100.0 | 99.3 | 99.0 | 100.0 | 0 | 0 | 0 |
| む つ | 計 | 225 | 113 | 112 | 223 | 111 | 112 | 208 | 108 | 100 | 99.1 | 98.2 | 100.0 | 100.0 | 100.0 | 100.0 | 2 | 2 | 0 |
| | 男 | 120 | 56 | 64 | 119 | 55 | 64 | 128 | 57 | 71 | 99.2 | 98.2 | 100.0 | 100.0 | 100.0 | 100.0 | 1 | 1 | 0 |
| | 女 | 105 | 57 | 48 | 104 | 56 | 48 | 80 | 51 | 29 | 99.0 | 98.2 | 100.0 | 100.0 | 100.0 | 100.0 | 1 | 1 | 0 |
| 野 辺 地 | 計 | 211 | 129 | 82 | 210 | 128 | 82 | 197 | 125 | 72 | 99.5 | 99.2 | 100.0 | 100.0 | 100.0 | 100.0 | 1 | 1 | 0 |
| | 男 | 109 | 73 | 36 | 108 | 72 | 36 | 99 | 67 | 32 | 99.1 | 98.6 | 100.0 | 100.0 | 100.0 | 100.0 | 1 | 1 | 0 |
| | 女 | 102 | 56 | 46 | 102 | 56 | 46 | 98 | 58 | 40 | 100.0 | 100.0 | 100.0 | 100.0 | 100.0 | 100.0 | 0 | 0 | 0 |
| 五 所 川 原 | 計 | 446 | 186 | 260 | 446 | 186 | 260 | 418 | 180 | 238 | 100.0 | 100.0 | 100.0 | 100.0 | 100.0 | 100.0 | 0 | 0 | 0 |
| | 男 | 261 | 99 | 162 | 261 | 99 | 162 | 226 | 76 | 150 | 100.0 | 100.0 | 100.0 | 100.0 | 100.0 | 100.0 | 0 | 0 | 0 |
| | 女 | 185 | 87 | 98 | 185 | 87 | 98 | 192 | 104 | 88 | 100.0 | 100.0 | 100.0 | 100.0 | 100.0 | 100.0 | 0 | 0 | 0 |
| 三 沢 | 計 | 201 | 133 | 68 | 201 | 133 | 68 | 241 | 123 | 118 | 100.0 | 100.0 | 100.0 | 99.2 | 98.4 | 100.0 | 0 | 0 | 0 |
| | 男 | 78 | 59 | 19 | 78 | 59 | 19 | 72 | 37 | 35 | 100.0 | 100.0 | 100.0 | 97.3 | 94.9 | 100.0 | 0 | 0 | 0 |
| | 女 | 123 | 74 | 49 | 123 | 74 | 49 | 169 | 86 | 83 | 100.0 | 100.0 | 100.0 | 100.0 | 100.0 | 100.0 | 0 | 0 | 0 |
| 十 和 田 | 計 | 244 | 133 | 111 | 244 | 133 | 111 | 234 | 140 | 94 | 100.0 | 100.0 | 100.0 | 100.0 | 100.0 | 100.0 | 0 | 0 | 0 |
| | 男 | 200 | 107 | 93 | 200 | 107 | 93 | 180 | 104 | 76 | 100.0 | 100.0 | 100.0 | 100.0 | 100.0 | 100.0 | 0 | 0 | 0 |
| | 女 | 44 | 26 | 18 | 44 | 26 | 18 | 54 | 36 | 18 | 100.0 | 100.0 | 100.0 | 100.0 | 100.0 | 100.0 | 0 | 0 | 0 |
| 黒 石 | 計 | 192 | 126 | 66 | 191 | 125 | 66 | 234 | 136 | 98 | 99.5 | 99.2 | 100.0 | 98.7 | 97.8 | 100.0 | 1 | 1 | 0 |
| | 男 | 93 | 80 | 13 | 93 | 80 | 13 | 104 | 54 | 50 | 100.0 | 100.0 | 100.0 | 98.1 | 96.4 | 100.0 | 0 | 0 | 0 |
| | 女 | 99 | 46 | 53 | 98 | 45 | 53 | 130 | 82 | 48 | 99.0 | 97.8 | 100.0 | 99.2 | 98.8 | 100.0 | 1 | 1 | 0 |

平成26年3月新規高等学校卒業者就職状況（産業別）

平成26年6月末現在

青森労働局

| 項目 | 区分 | 平成26年3月卒 | 平成25年3月卒 | 対前年の増減 | 増減率(%) |
|------|----------------------------------|----------|----------|--------|---------|
| A, B | 農、林、漁業(01~04) | 15 | 18 | ▲ 3 | ▲ 16.7 |
| C | 鉱業、採石業、砂利採取業(05) | 1 | 1 | 0 | 0.0 |
| D | 建設業(06~08) | 236 | 212 | 24 | 11.3 |
| E | 製造業(09~32) | 445 | 478 | ▲ 33 | ▲ 6.9 |
| | 09 食料品製造業 | 136 | 142 | ▲ 6 | ▲ 4.2 |
| | 10 飲料・たばこ・飼料製造業 | 12 | 5 | 7 | 140.0 |
| | 11 繊維工業 | 71 | 93 | ▲ 22 | ▲ 23.7 |
| | 12 木材・木製品製造業(家具除く) | 1 | 0 | 1 | - |
| | 13 家具・装備品製造業 | 0 | 0 | 0 | - |
| | 14 パルプ・紙・紙加工品製造業 | 5 | 8 | ▲ 3 | ▲ 37.5 |
| | 15 印刷・同関連業 | 4 | 7 | ▲ 3 | ▲ 42.9 |
| | 16 化学工業 | 4 | 6 | ▲ 2 | ▲ 33.3 |
| | 17 石油製品・石炭製品製造業 | 0 | 1 | ▲ 1 | ▲ 100.0 |
| | 18 プラスチック製品製造業(別掲を除く) | 2 | 6 | ▲ 4 | ▲ 66.7 |
| | 19 ゴム製品製造業 | 0 | 0 | 0 | - |
| | 21 窯業・土石製品製造業 | 12 | 9 | 3 | 33.3 |
| | 22 鉄鋼業 | 9 | 12 | ▲ 3 | ▲ 25.0 |
| | 23 非鉄金属製造業 | 65 | 51 | 14 | 27.5 |
| | 24 金属製品製造業 | 32 | 39 | ▲ 7 | ▲ 17.9 |
| | 25 はん用機械器具製造業 | 4 | 1 | 3 | 300.0 |
| | 26 生産用機械器具製造業 | 15 | 8 | 7 | 87.5 |
| | 27 業務用機械器具製造業 | 9 | 9 | 0 | 0.0 |
| | 28 電子部品・デバイス・電子回路製造業 | 30 | 53 | ▲ 23 | ▲ 43.4 |
| | 29 電気機械器具製造業 | 19 | 19 | 0 | 0.0 |
| | 30 情報通信機械器具製造業 | 1 | 3 | ▲ 2 | ▲ 66.7 |
| | 31 輸送用機械器具製造業 | 10 | 5 | 5 | 100.0 |
| | 20, 32 その他の製造業 | 4 | 1 | 3 | 300.0 |
| F | 電気・ガス・熱供給・水道業(33~36) | 10 | 8 | 2 | 25.0 |
| G | 情報通信業(37~41) | 12 | 5 | 7 | 140.0 |
| H | 運輸業、郵便業(42~49) | 32 | 25 | 7 | 28.0 |
| I | 卸売業・小売業(50~61) | 409 | 384 | 25 | 6.5 |
| | 50~55 卸売業 | 108 | 107 | 1 | 0.9 |
| | 56~61 小売業 | 301 | 277 | 24 | 8.7 |
| J | 金融業・保険業(62~67) | 21 | 17 | 4 | 23.5 |
| K | 不動産業、物品賃貸業(68~70) | 30 | 21 | 9 | 42.9 |
| L | 学術研究、専門、技術サービス業(71~74) | 30 | 22 | 8 | 36.4 |
| M | 宿泊業、飲食サービス業(75~77) | 105 | 136 | ▲ 31 | ▲ 22.8 |
| | 76 飲食店 | 60 | 73 | ▲ 13 | ▲ 17.8 |
| N | 生活関連サービス業、娯楽業(78~80) | 113 | 85 | 28 | 32.9 |
| O | 教育、学習支援業(81, 82) | 8 | 6 | 2 | 33.3 |
| P | 医療、福祉(83~85) | 272 | 429 | ▲ 157 | ▲ 36.6 |
| Q | 複合サービス事業(86, 87) | 20 | 27 | ▲ 7 | ▲ 25.9 |
| R | サービス業(他に分類されないもの)(88~96) | 133 | 129 | 4 | 3.1 |
| | 91 職業紹介、労働者派遣業 | 1 | 0 | 1 | - |
| | 92 その他の事業サービス業 | 85 | 87 | ▲ 2 | ▲ 2.3 |
| S, T | 公務(他に分類されるものを除く)・その他(97, 98, 99) | 10 | 17 | ▲ 7 | ▲ 41.2 |
| | 合計 | 1902 | 2020 | ▲ 118 | ▲ 5.8 |

平成26年3月新規高等学校卒業生就職状況（職業別）

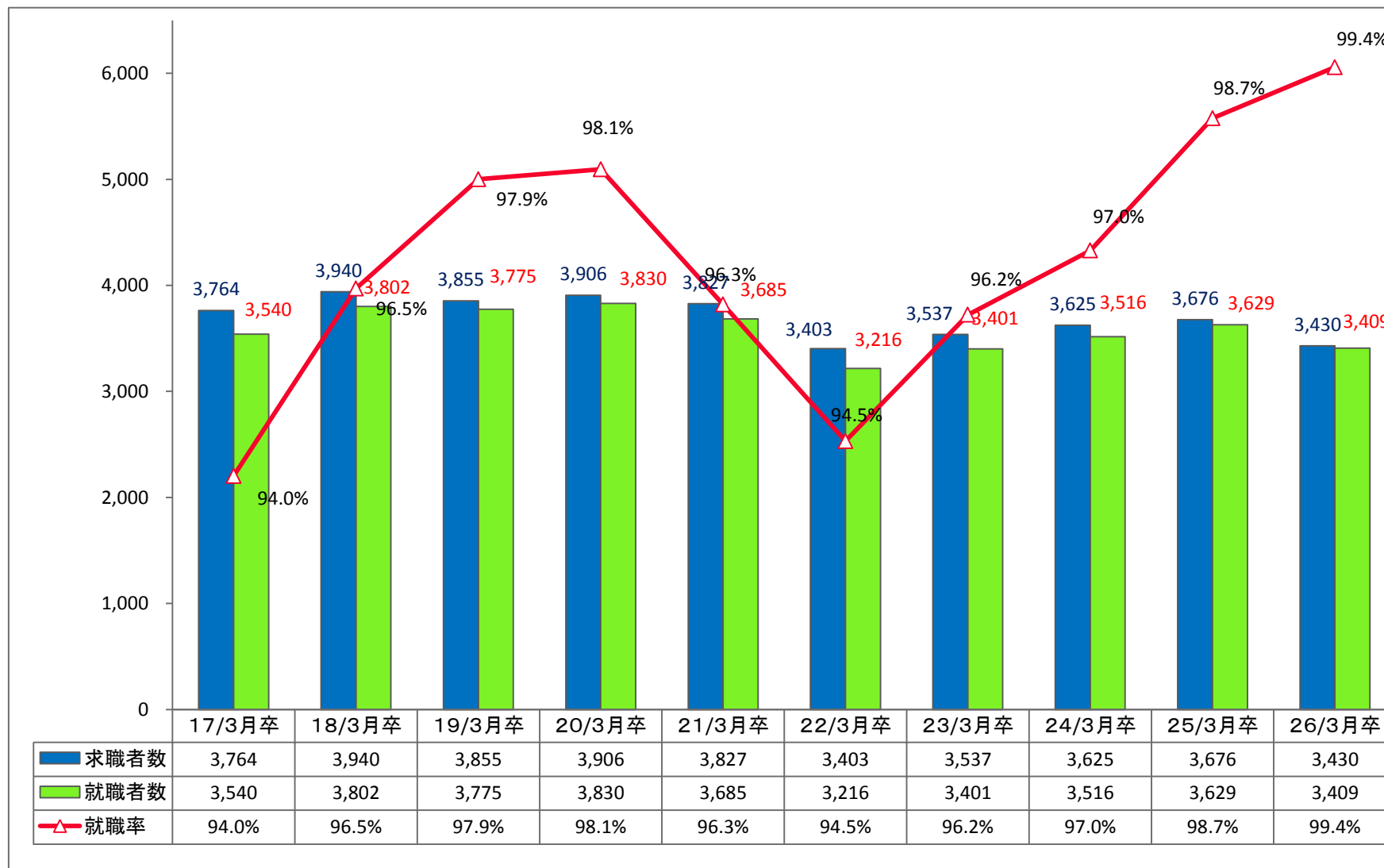
平成26年6月末現在

青森労働局

| 項 目 | 平成26年 3月卒 | 平成25年 3月卒 | 対前年 の増減 | 増減率(%) |
|---------------------|--------------|--------------|------------|--------|
| A, B 管理、専門・技術 | 166 | 177 | ▲ 11 | ▲ 6.2 |
| C 事務 | 191 | 235 | ▲ 44 | ▲ 18.7 |
| D 販売 | 268 | 249 | 19 | 7.6 |
| E サービス | 485 | 579 | ▲ 94 | ▲ 16.2 |
| H 生産工程 | 483 | 467 | 16 | 3.4 |
| I 輸送・機械運転 | 40 | 58 | ▲ 18 | ▲ 31.0 |
| J・K 建設・採掘、運搬・清掃・包装等 | 210 | 193 | 17 | 8.8 |
| F, G 上記以外の職業 | 59 | 62 | ▲ 3 | ▲ 4.8 |
| 合 計 | 1,902 | 2,020 | ▲ 118 | ▲ 5.8 |

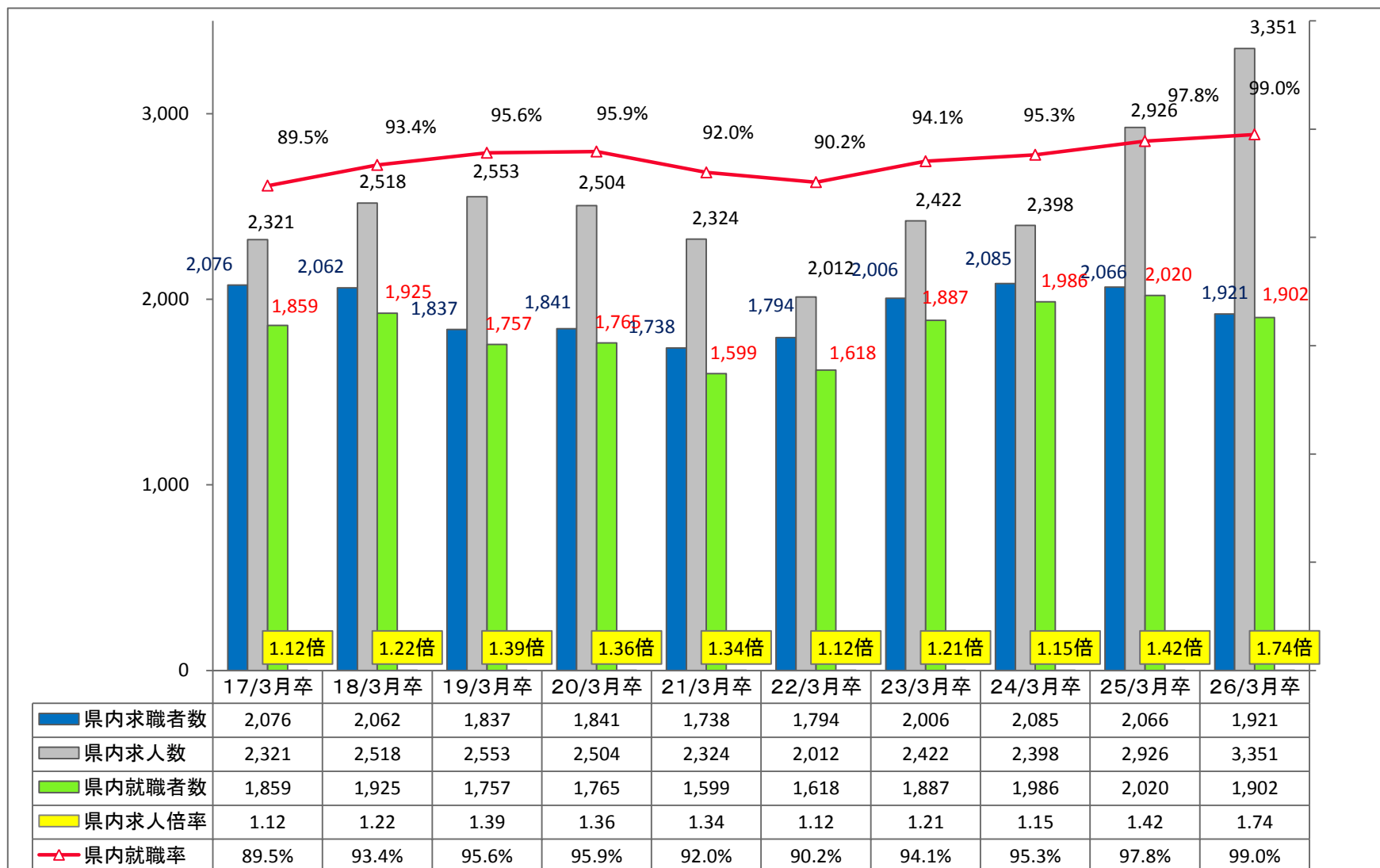
新規高等学校卒業者の求職者数・就職率の推移（6月末・全体）

青森労働局



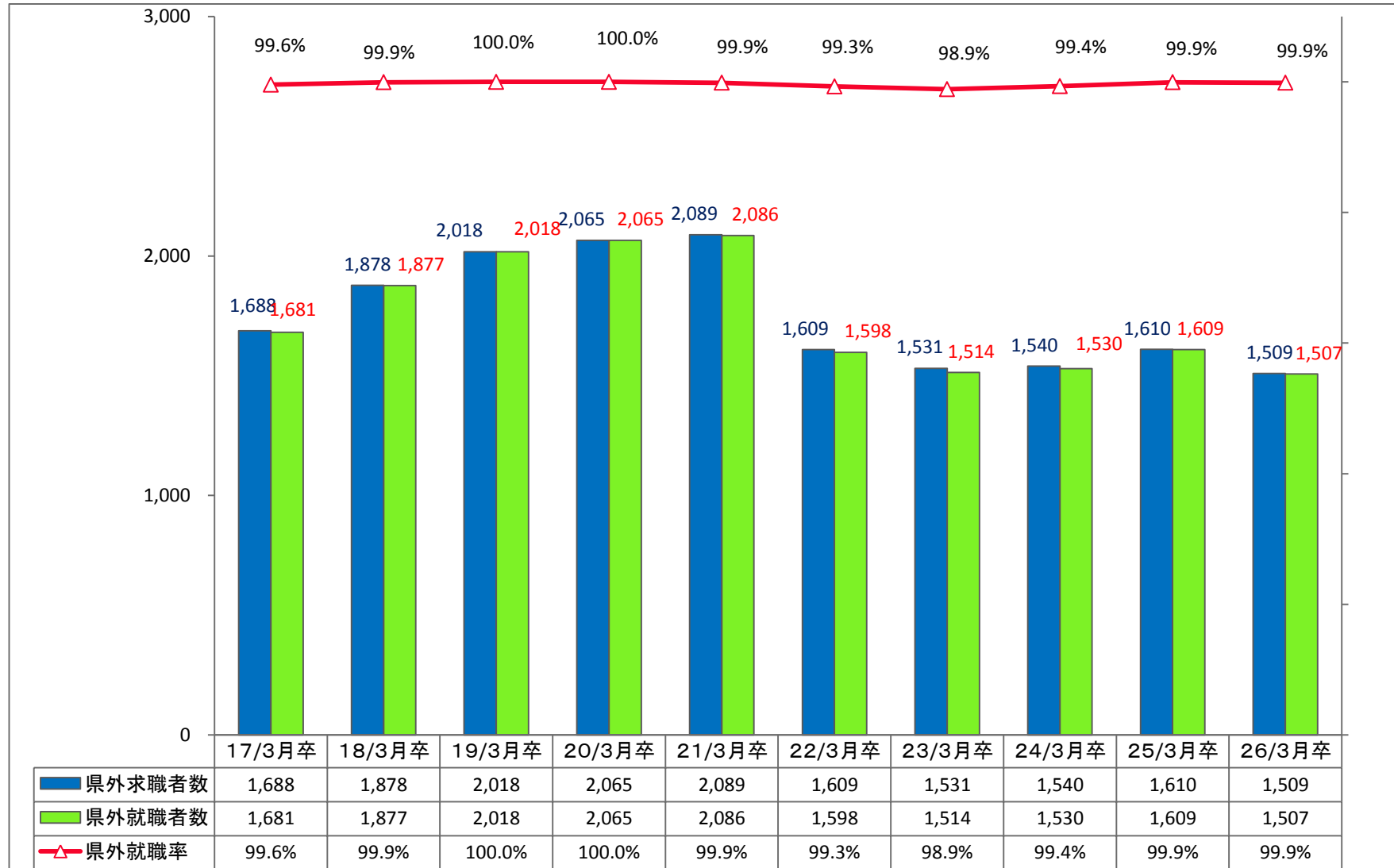
新規高等学校卒業者の求職者数・求人数・就職率の推移（6月末・県内）

青森労働局



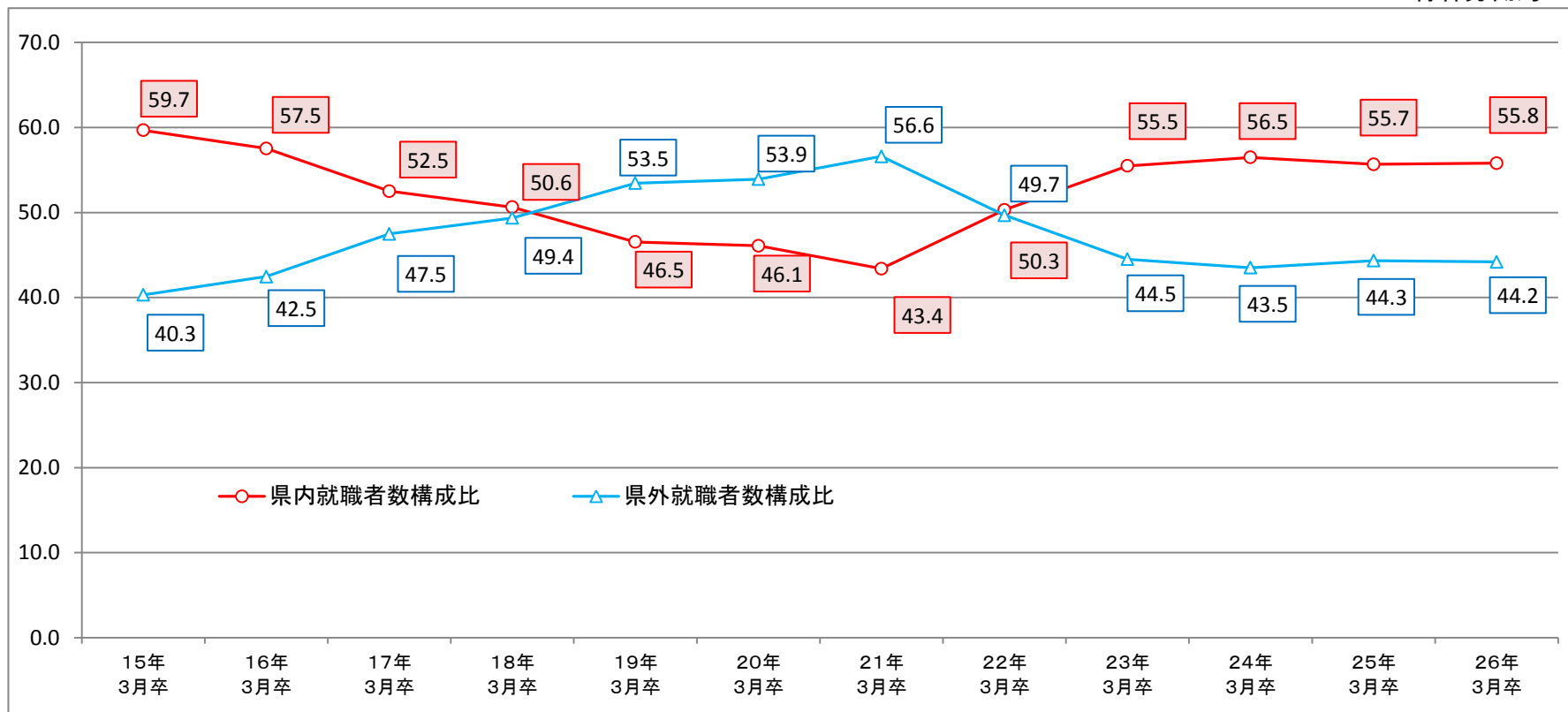
新規高等学校卒業者の求職者数・就職率の推移（6月末・県外）

青森労働局



新規高等学校卒業者の県内・県外就職者数割合の推移(6月末)

青森労働局



| 卒業年次 | 15年3月卒 | 16年3月卒 | 17年3月卒 | 18年3月卒 | 19年3月卒 | 20年3月卒 | 21年3月卒 | 22年3月卒 | 23年3月卒 | 24年3月卒 | 25年3月卒 | 26年3月卒 |
|--------|--------|--------|--------|--------|--------|--------|--------|--------|--------|--------|--------|--------|
| 県内就職者数 | 2,116 | 2,040 | 1,859 | 1,925 | 1,757 | 1,765 | 1,599 | 1,618 | 1,887 | 1,986 | 2,020 | 1,902 |
| 構成比 | 59.7 | 57.5 | 52.5 | 50.6 | 46.5 | 46.1 | 43.4 | 50.3 | 55.5 | 56.5 | 55.7 | 55.8 |
| 県外就職者数 | 1,430 | 1,506 | 1,681 | 1,877 | 2,018 | 2,065 | 2,086 | 1,598 | 1,514 | 1,530 | 1,609 | 1,507 |
| 構成比 | 40.3 | 42.5 | 47.5 | 49.4 | 53.5 | 53.9 | 56.6 | 49.7 | 44.5 | 43.5 | 44.3 | 44.2 |
| 合計 | 3,546 | 3,546 | 3,540 | 3,802 | 3,775 | 3,830 | 3,685 | 3,216 | 3,401 | 3,516 | 3,629 | 3,409 |