



## 青森労働局発表

平成26年3月24日

### 【照会先】

青森労働局職業安定部職業安定課  
課長 佐々木 和之  
地方職業指導官 森 恭二  
電話 017(721)2000

報道関係者 各位

## 平成26年3月新規高等学校卒業生職業紹介状況

(平成26年2月末現在)

- 1 就職希望者数は全体で3,536人となり、前年同月に比べ281人(7.4%)減少した。  
県内就職希望者数は、2,023人となり、前年同月に比べ169人(7.7%)減少した。  
県外就職希望者数は、1,513人となり、前年同月に比べ112人(6.9%)減少した。
- 2 求人数(県内)は、3,226人となり、前年同月に比べ479人(17.4%)増加した。
- 3 求人倍率(県内)は、1.59倍となり、前年同月に比べ0.34ポイント上回った。
- 4 就職内定者数は全体で3,257人となり、前年同月に比べ148人(4.3%)減少した。  
県内就職内定者数は、1,771人となり、前年同月に比べ48人(2.6%)減少した。  
県外就職内定者数は、1,486人となり、前年同月に比べ100人(6.3%)減少した。
- 5 就職内定率は全体で、92.1%となり、前年同月に比べ2.9ポイント上回った。  
県内就職内定率は、87.5%となり、前年同月に比べ4.5ポイント上回った。  
県外就職内定率は、98.2%となり、前年同月に比べ0.6ポイント上回った。

### 新規高等学校卒業生の就職支援

積極的な求人開拓の実施や一般求人の高卒求人への振替により多くの高卒求人を確保するとともに、未内定のまま卒業した生徒について、引き続き「就職をあきらめさせない」ため、専任のジョブサポーターによる手厚い支援を継続する。

また、能力開発が必要な未内定卒業生に対しては、公的職業訓練のあっせんを行う。

## 平成26年3月新規高等学校卒業生職業紹介状況

平成26年2月末現在

青 森 労 働 局

項 目	平成 26 年 3 月 卒			平成 25 年 3 月 卒			対 前 年 同 月 比		
	計	男	女	計	男	女	計	男	女
卒業予定者数	14,081	6,997	7,084	14,805	7,560	7,245	▲ 724 ▲ 4.9	▲ 563 ▲ 7.4	▲ 161 ▲ 2.2
① 就職希望者数計	3,536	2,039	1,497	3,817	2,100	1,717	▲ 281 ▲ 7.4	▲ 61 ▲ 2.9	▲ 220 ▲ 12.8
②							▲ 169 ▲ 7.7	42 3.9	▲ 211 ▲ 18.8
県 内	2,023	1,111	912	2,192	1,069	1,123			
県 外	1,513	928	585	1,625	1,031	594	▲ 112 ▲ 6.9	▲ 103 ▲ 10.0	▲ 9 ▲ 1.5
県内就職希望者の割合 ②/①×100	57.2	54.5	60.9	57.4	50.9	65.4	▲ 0.2	3.6	▲ 4.5
求人数(県内)	3,226	/		2,747	/		479 17.4	/	
求人倍率(県内)	1.59	/		1.25	/		0.34	/	
③ 就職内定者数計	3,257	1,918	1,339	3,405	1,938	1,467	▲ 148 ▲ 4.3	▲ 20 ▲ 1.0	▲ 128 ▲ 8.7
④							▲ 48 ▲ 2.6	75 8.1	▲ 123 ▲ 13.8
県 内	1,771	1,004	767	1,819	929	890			
県 外	1,486	914	572	1,586	1,009	577	▲ 100 ▲ 6.3	▲ 95 ▲ 9.4	▲ 5 ▲ 0.9
県内就職者の割合 ④/③×100	54.4	52.3	57.3	53.4	47.9	60.7	1.0	4.4	▲ 3.4
就職内定率計	92.1	94.1	89.4	89.2	92.3	85.4	2.9	1.8	4.0
県 内	87.5	90.4	84.1	83.0	86.9	79.3	4.5	3.5	4.8
県 外	98.2	98.5	97.8	97.6	97.9	97.1	0.6	0.6	0.7
⑤ 就職未内定者数	279	121	158	412	162	250	▲ 133 ▲ 32.3	▲ 41 ▲ 25.3	▲ 92 ▲ 36.8
⑥							▲ 121 ▲ 32.4	▲ 33 ▲ 23.6	▲ 88 ▲ 37.8
県 内	252	107	145	373	140	233			
県 外	27	14	13	39	22	17	▲ 12 ▲ 30.8	▲ 8 ▲ 36.4	▲ 4 ▲ 23.5
県内就職未内定者の割合 ⑥/⑤×100	90.3	88.4	91.8	90.5	86.4	93.2	▲ 0.2	2.0	▲ 1.4

※ 卒業予定者数は5月15日現在の求職動向調査結果により計上。

(注) 対前年同月比欄の上段は実数値、下段は%、ポイントである。

## 平成26年3月新規高等学校卒業者の県内求人状況（安定所別）

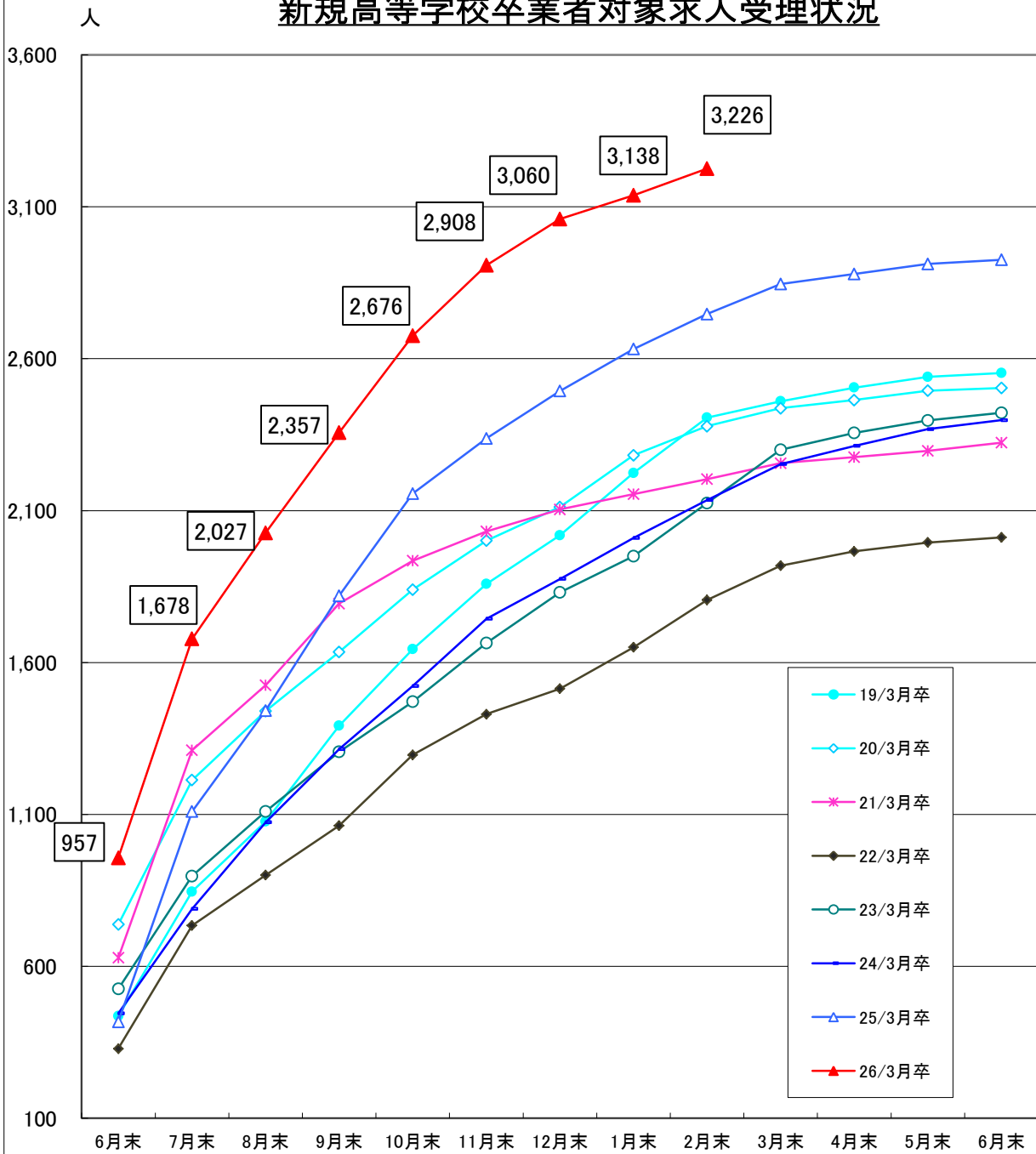
平成26年2月末現在

青森労働局

項目	求人件数			求人数		
	本年度	前年度	前年同月比	本年度	前年度	前年同月比
労働局計	1355	1119	236	3226	2747	479
			21.1			17.4
青森	258	208	50	645	487	158
			24.0			32.4
八戸	374	327	47	974	881	93
			14.4			10.6
弘前	234	191	43	535	489	46
			22.5			9.4
むつ	78	66	12	143	135	8
			18.2			5.9
野辺地	100	84	16	292	223	69
			19.0			30.9
五所川原	104	59	45	201	120	81
			76.3			67.5
三沢	69	54	15	158	145	13
			27.8			9.0
十和田	90	88	2	184	155	29
			2.3			18.7
黒石	48	42	6	94	112	▲ 18
			14.3			▲ 16.1

（注）対前年同月比欄の上段は実数値、下段は%、ポイントである。

### 新規高等学校卒業生対象求人受理状況



	6月末	7月末	8月末	9月末	10月末	11月末	12月末	1月末	2月末	3月末	4月末	5月末	6月末
19/3月卒	436	846	1,077	1,392	1,644	1,859	2,019	2,224	2,406	2,460	2,505	2,540	2,553
20/3月卒	738	1,213	1,440	1,635	1,840	2,001	2,112	2,282	2,378	2,437	2,464	2,495	2,504
21/3月卒	628	1,311	1,525	1,794	1,935	2,032	2,104	2,154	2,204	2,256	2,276	2,297	2,324
22/3月卒	329	734	900	1,063	1,296	1,430	1,514	1,650	1,806	1,919	1,966	1,995	2,012
23/3月卒	526	897	1,110	1,306	1,471	1,664	1,831	1,950	2,125	2,300	2,356	2,397	2,422
24/3月卒	445	789	1,074	1,315	1,523	1,744	1,875	2,010	2,135	2,253	2,313	2,368	2,398
25/3月卒	417	1,110	1,442	1,820	2,156	2,338	2,494	2,632	2,747	2,846	2,879	2,912	2,926
26/3月卒	957	1,678	2,027	2,357	2,676	2,908	3,060	3,138	3,226				

平成26年3月新規高等学校卒業生求人状況（産業別）

平成26年2月末現在

青森労働局

項目	区分	平成26年3月卒	平成25年3月卒	対前年の増減	増減率(%)
A, B	農、林、漁業(01~04)	29	36	▲7	▲19.4
C	鉱業、採石業、砂利採取業(05)	1	0	1	-
D	建設業(06~08)	557	351	206	58.7
E	製造業(09~32)	571	557	14	2.5
	09 食料品製造業	169	159	10	6.3
	10 飲料・たばこ・飼料製造業	12	4	8	200.0
	11 繊維工業	111	118	▲7	▲5.9
	12 木材・木製品製造業(家具除く)	0	0	0	-
	13 家具・装備品製造業	0	0	0	-
	14 パルプ・紙・紙加工品製造業	7	10	▲3	▲30.0
	15 印刷・同関連業	5	6	▲1	▲16.7
	16 化学工業	5	7	▲2	▲28.6
	17 石油製品・石炭製品製造業	0	1	▲1	▲100.0
	18 プラスチック製品製造業(別掲を除く)	1	5	▲4	▲80.0
	19 ゴム製品製造業	0	0	0	-
	21 窯業・土石製品製造業	22	13	9	69.2
	22 鉄鋼業	8	12	▲4	▲33.3
	23 非鉄金属製造業	64	47	17	36.2
	24 金属製品製造業	45	39	6	15.4
	25 はん用機械器具製造業	7	3	4	133.3
	26 生産用機械器具製造業	21	10	11	110.0
	27 業務用機械器具製造業	10	15	▲5	▲33.3
	28 電子部品・デバイス・電子回路製造業	33	64	▲31	▲48.4
	29 電気機械器具製造業	36	34	2	5.9
	30 情報通信機械器具製造業	5	6	▲1	▲16.7
	31 輸送用機械器具製造業	10	4	6	150.0
	20, 32 その他の製造業	0	0	0	-
F	電気・ガス・熱供給・水道業(33~36)	12	8	4	50.0
G	情報通信業(37~41)	25	4	21	525.0
H	運輸業、郵便業(42~49)	44	25	19	76.0
I	卸売業・小売業(50~61)	597	459	138	30.1
	50~55 卸売業	201	162	39	24.1
	56~61 小売業	396	297	99	33.3
J	金融業・保険業(62~67)	43	29	14	48.3
K	不動産業、物品賃貸業(68~70)	29	24	5	20.8
L	学術研究、専門、技術サービス業(71~74)	60	35	25	71.4
M	宿泊業、飲食サービス業(75~77)	208	190	18	9.5
	76 飲食店	127	108	19	17.6
N	生活関連サービス業、娯楽業(78~80)	191	104	87	83.7
O	教育、学習支援業(81, 82)	9	7	2	28.6
P	医療、福祉(83~85)	585	678	▲93	▲13.7
Q	複合サービス事業(86, 87)	35	35	0	0.0
R	サービス業(他に分類されないもの)(88~96)	208	164	44	26.8
	91 職業紹介、労働者派遣業	0	0	0	-
	92 その他の事業サービス業	145	126	19	15.1
S, T	公務(他に分類されるものを除く)・その他(97, 98, 99)	22	41	▲19	▲46.3
	合計	3226	2747	479	17.4

## 平成26年3月新規高等学校卒業生求人状況（職業別）

平成26年2月末現在

青森労働局

項 目	平成26年 3月卒	平成25年 3月卒	対前年 の増減	増減率(%)
A, B 管理、専門・技術	277	221	56	25.3
C 事務	370	311	59	19.0
D 販売	424	304	120	39.5
E サービス	945	924	21	2.3
H 生産工程	641	558	83	14.9
I 輸送・機械運転	60	58	2	3.4
J・K 建設・採掘、運搬・清掃・包装等	394	279	115	41.2
F, G 上記以外の職業	115	92	23	25.0
合 計	3,226	2,747	479	17.4

## 平成26年3月新規高等学校卒業者の就職内定状況

平成26年2月末現在

青 森 労 働 局

項 目	就 職 希 望 者 数			就 職 内 定 者						就 職 内 定 率						就 職 未 内 定 者 数			
				本 年 度			前 年 度			本 年 度			前 年 度						
	計	県 内	県 外	計	県 内	県 外	計	県 内	県 外	計	県 内	県 外	計	県 内	県 外	計	県 内	県 外	
労 働 局 計	計	3,536	2,023	1,513	3,257	1,771	1,486	3,405	1,819	1,586	92.1	87.5	98.2	89.2	83.0	97.6	279	252	27
	男	2,039	1,111	928	1,918	1,004	914	1,938	929	1,009	94.1	90.4	98.5	92.3	86.9	97.9	121	107	14
	女	1,497	912	585	1,339	767	572	1,467	890	577	89.4	84.1	97.8	85.4	79.3	97.1	158	145	13
青 森	計	616	370	246	523	285	238	532	267	265	84.9	77.0	96.7	77.8	65.4	96.0	93	85	8
	男	347	192	155	307	157	150	318	143	175	88.5	81.8	96.8	85.9	75.3	97.2	40	35	5
	女	269	178	91	216	128	88	214	124	90	80.3	71.9	96.7	68.2	56.9	93.8	53	50	3
八 戸	計	745	440	305	696	397	299	802	442	360	93.4	90.2	98.0	93.4	90.4	97.3	49	43	6
	男	436	230	206	419	217	202	482	233	249	96.1	94.3	98.1	96.0	94.7	97.3	17	13	4
	女	309	210	99	277	180	97	320	209	111	89.6	85.7	98.0	89.6	86.0	97.4	32	30	2
弘 前	計	634	375	259	567	313	254	612	357	255	89.4	83.5	98.1	86.9	80.8	97.3	67	62	5
	男	387	208	179	356	179	177	361	184	177	92.0	86.1	98.9	88.9	81.4	98.3	31	29	2
	女	247	167	80	211	134	77	251	173	78	85.4	80.2	96.3	84.2	80.1	95.1	36	33	3
む つ	計	233	121	112	215	103	112	198	100	98	92.3	85.1	100.0	90.8	84.7	98.0	18	18	0
	男	122	58	64	114	50	64	124	54	70	93.4	86.2	100.0	95.4	90.0	100.0	8	8	0
	女	111	63	48	101	53	48	74	46	28	91.0	84.1	100.0	84.1	79.3	93.3	10	10	0
野 辺 地	計	207	125	82	201	119	82	191	120	71	97.1	95.2	100.0	96.5	95.2	98.6	6	6	0
	男	108	72	36	105	69	36	94	63	31	97.2	95.8	100.0	95.9	95.5	96.9	3	3	0
	女	99	53	46	96	50	46	97	57	40	97.0	94.3	100.0	97.0	95.0	100.0	3	3	0
五 所 川 原	計	448	189	259	427	171	256	394	161	233	95.3	90.5	98.8	91.2	82.6	98.3	21	18	3
	男	261	99	162	250	90	160	216	68	148	95.8	90.9	98.8	92.7	82.9	98.0	11	9	2
	女	187	90	97	177	81	96	178	93	85	94.7	90.0	99.0	89.4	82.3	98.8	10	9	1
三 沢	計	210	139	71	201	133	68	235	120	115	95.7	95.7	95.8	94.0	89.6	99.1	9	6	3
	男	82	62	20	78	59	19	72	37	35	95.1	95.2	95.0	96.0	94.9	97.2	4	3	1
	女	128	77	51	123	74	49	163	83	80	96.1	96.1	96.1	93.1	87.4	100.0	5	3	2
十 和 田	計	245	133	112	243	132	111	231	137	94	99.2	99.2	99.1	99.6	99.3	100.0	2	1	1
	男	200	107	93	200	107	93	178	102	76	100.0	100.0	100.0	99.4	99.0	100.0	0	0	0
	女	45	26	19	43	25	18	53	35	18	95.6	96.2	94.7	100.0	100.0	100.0	2	1	1
黒 石	計	198	131	67	184	118	66	210	115	95	92.9	90.1	98.5	87.5	81.0	96.9	14	13	1
	男	96	83	13	89	76	13	93	45	48	92.7	91.6	100.0	86.9	78.9	96.0	7	7	0
	女	102	48	54	95	42	53	117	70	47	93.1	87.5	98.1	88.0	82.4	97.9	7	6	1

平成26年3月新規高等学校卒業生就職内定状況（産業別）

平成26年2月末現在

青森労働局

項目	区分	平成26年3月卒	平成25年3月卒	対前年の増減	増減率（%）
A, B	農、林、漁業（01～04）	16	17	▲ 1	▲ 5.9
C	鉱業、採石業、砂利採取業（05）	1	1	0	0.0
D	建設業（06～08）	223	201	22	10.9
E	製造業（09～32）	426	442	▲ 16	▲ 3.6
	09 食料品製造業	129	118	11	9.3
	10 飲料・たばこ・飼料製造業	12	5	7	140.0
	11 繊維工業	66	87	▲ 21	▲ 24.1
	12 木材・木製品製造業（家具除く）	0	0	0	-
	13 家具・装備品製造業	0	0	0	-
	14 パルプ・紙・紙加工品製造業	5	8	▲ 3	▲ 37.5
	15 印刷・同関連業	3	5	▲ 2	▲ 40.0
	16 化学工業	4	6	▲ 2	▲ 33.3
	17 石油製品・石炭製品製造業	0	1	▲ 1	▲ 100.0
	18 プラスチック製品製造業（別掲を除く）	2	5	▲ 3	▲ 60.0
	19 ゴム製品製造業	0	0	0	-
	21 窯業・土石製品製造業	12	9	3	33.3
	22 鉄鋼業	9	12	▲ 3	▲ 25.0
	23 非鉄金属製造業	65	51	14	27.5
	24 金属製品製造業	31	38	▲ 7	▲ 18.4
	25 はん用機械器具製造業	4	1	3	300.0
	26 生産用機械器具製造業	15	8	7	87.5
	27 業務用機械器具製造業	9	9	0	0.0
	28 電子部品・デバイス・電子回路製造業	29	52	▲ 23	▲ 44.2
	29 電気機械器具製造業	19	18	1	5.6
	30 情報通信機械器具製造業	1	3	▲ 2	▲ 66.7
	31 輸送用機械器具製造業	10	5	5	100.0
	20、32 その他の製造業	1	1	0	0.0
F	電気・ガス・熱供給・水道業（33～36）	10	8	2	25.0
G	情報通信業（37～41）	11	4	7	175.0
H	運輸業、郵便業（42～49）	26	20	6	30.0
I	卸売業・小売業（50～61）	382	328	54	16.5
	50～55 卸売業	104	99	5	5.1
	56～61 小売業	278	229	49	21.4
J	金融業・保険業（62～67）	21	17	4	23.5
K	不動産業、物品賃貸業（68～70）	27	21	6	28.6
L	学術研究、専門、技術サービス業（71～74）	27	18	9	50.0
M	宿泊業、飲食サービス業（75～77）	99	125	▲ 26	▲ 20.8
	76 飲食店	57	65	▲ 8	▲ 12.3
N	生活関連サービス業、娯楽業（78～80）	105	70	35	50.0
O	教育、学習支援業（81、82）	8	4	4	100.0
P	医療、福祉（83～85）	247	394	▲ 147	▲ 37.3
Q	複合サービス事業（86、87）	16	26	▲ 10	▲ 38.5
R	サービス業（他に分類されないもの）（88～96）	118	116	2	1.7
	91 職業紹介、労働者派遣業	0	0	0	-
	92 その他の事業サービス業	75	79	▲ 4	▲ 5.1
S, T	公務（他に分類されるものを除く）・その他（97, 98, 99）	8	7	1	14.3
	合計	1771	1819	▲ 48	▲ 2.6



## 平成26年3月新規高等学校卒業生就職内定状況（職業別）

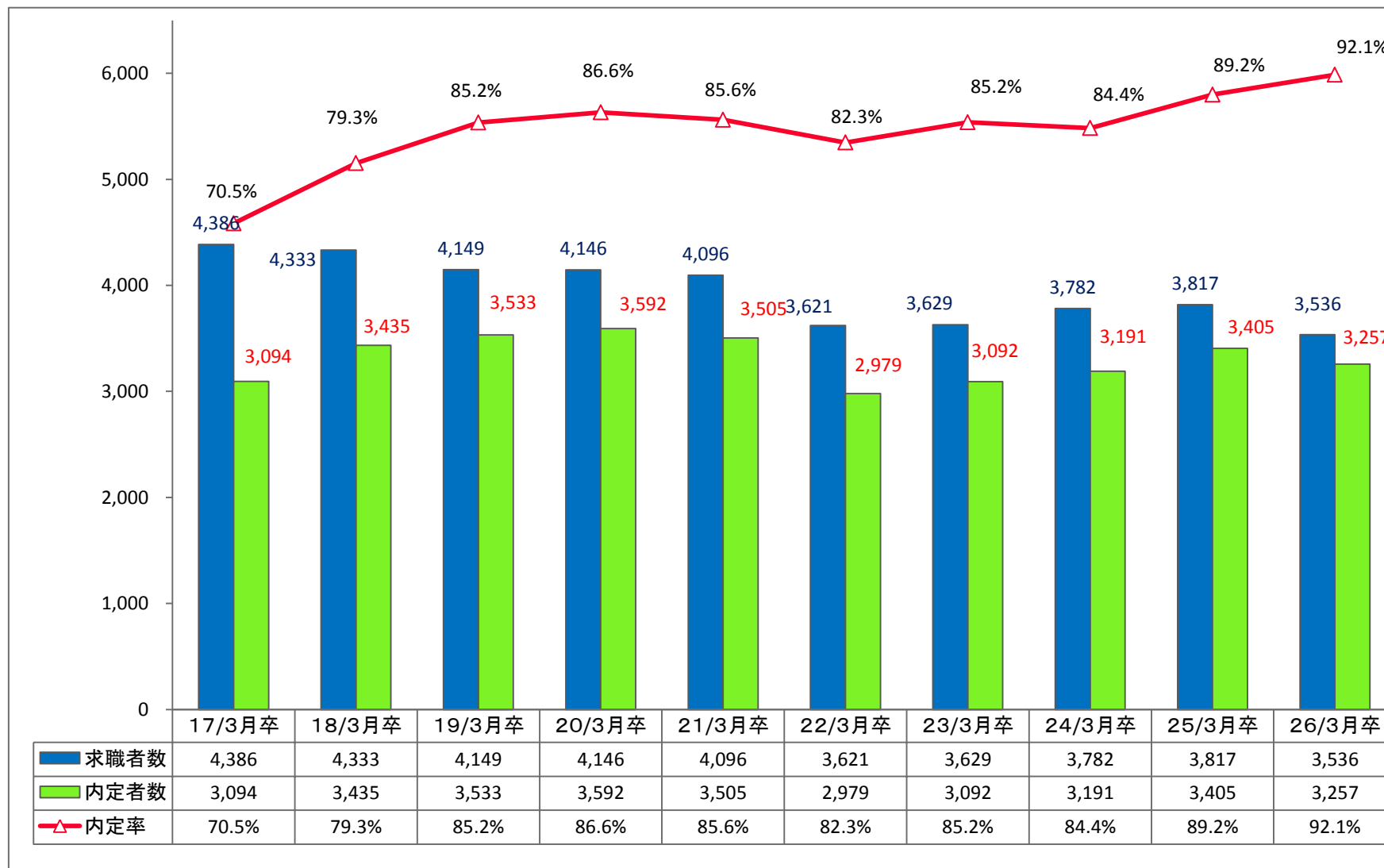
平成26年2月末現在

青森労働局

項 目	平成26年 3月卒	平成25年 3月卒	対前年 の増減	増減率(%)
A, B 管理、専門・技術	158	170	▲ 12	▲ 7.1
C 事務	179	203	▲ 24	▲ 11.8
D 販売	247	202	45	22.3
E サービス	447	529	▲ 82	▲ 15.5
H 生産工程	462	427	35	8.2
I 輸送・機械運転	40	58	▲ 18	▲ 31.0
J・K 建設・採掘、運搬・清掃・包装等	184	172	12	7.0
F, G 上記以外の職業	54	58	▲ 4	▲ 6.9
合 計	1,771	1,819	▲ 48	▲ 2.6

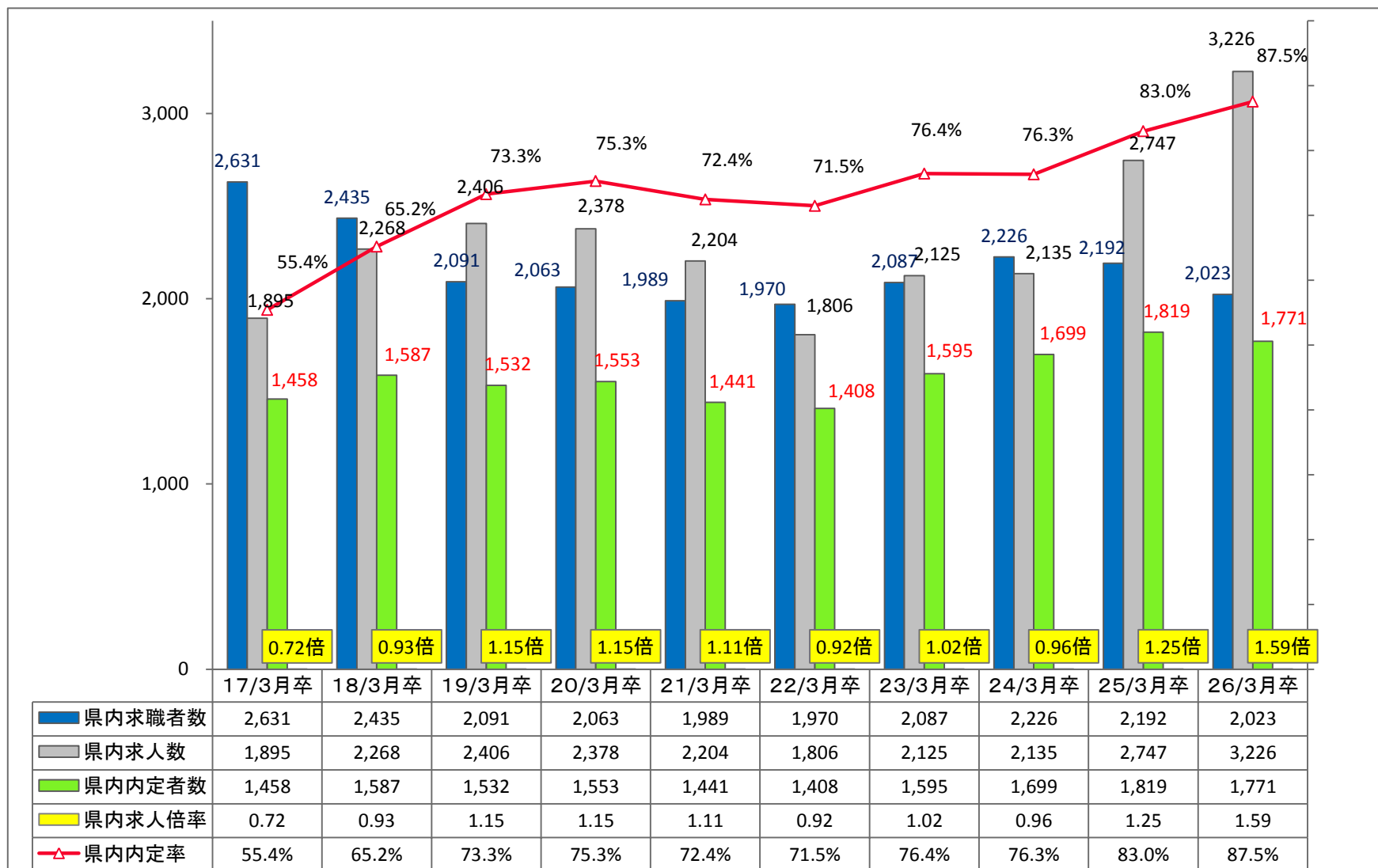
新規高等学校卒業者の求職者数・内定率の推移（2月末・全体）

青森労働局



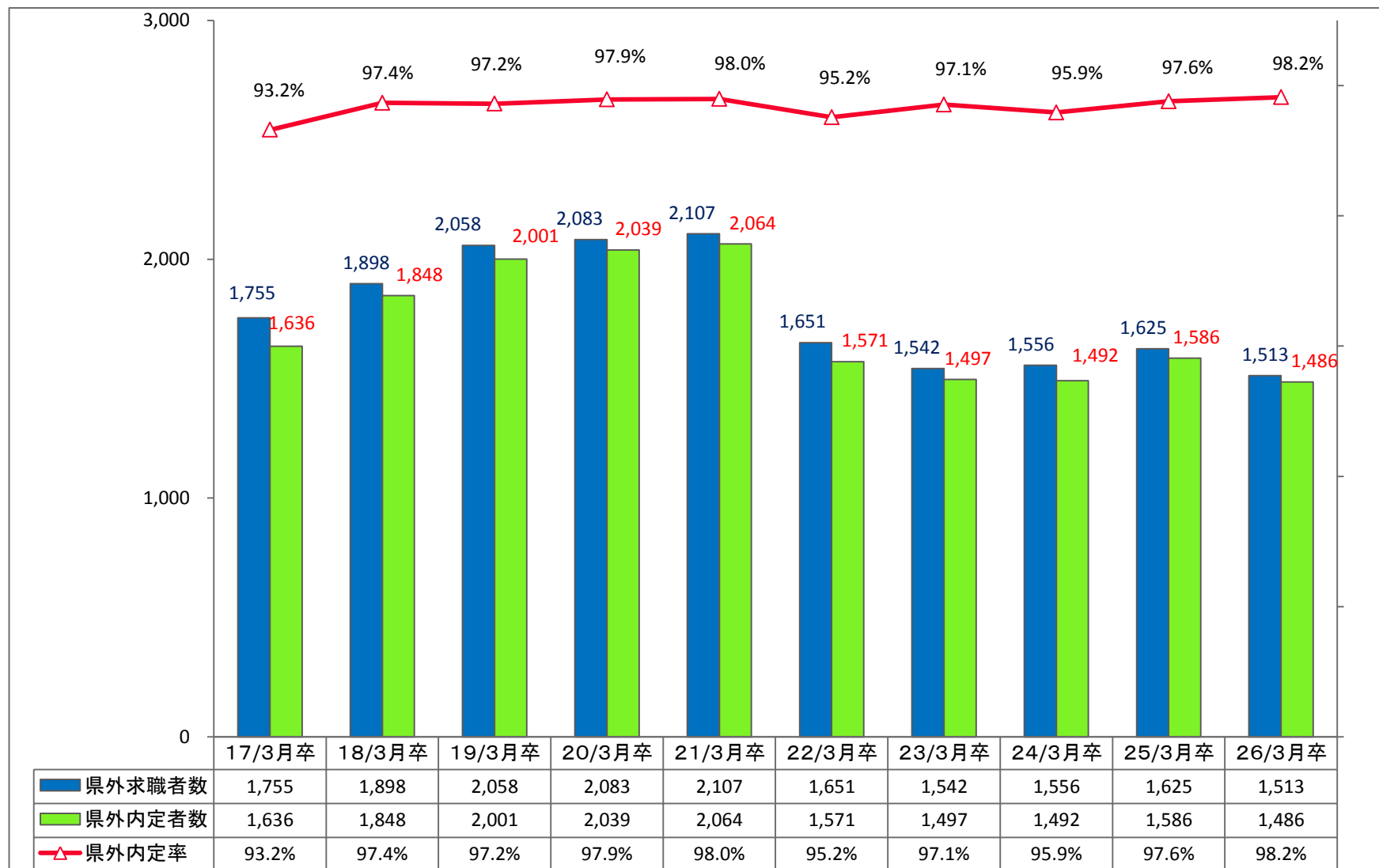
新規高等学校卒業者の求職者数・求人数・内定率の推移（2月末・県内）

青森労働局



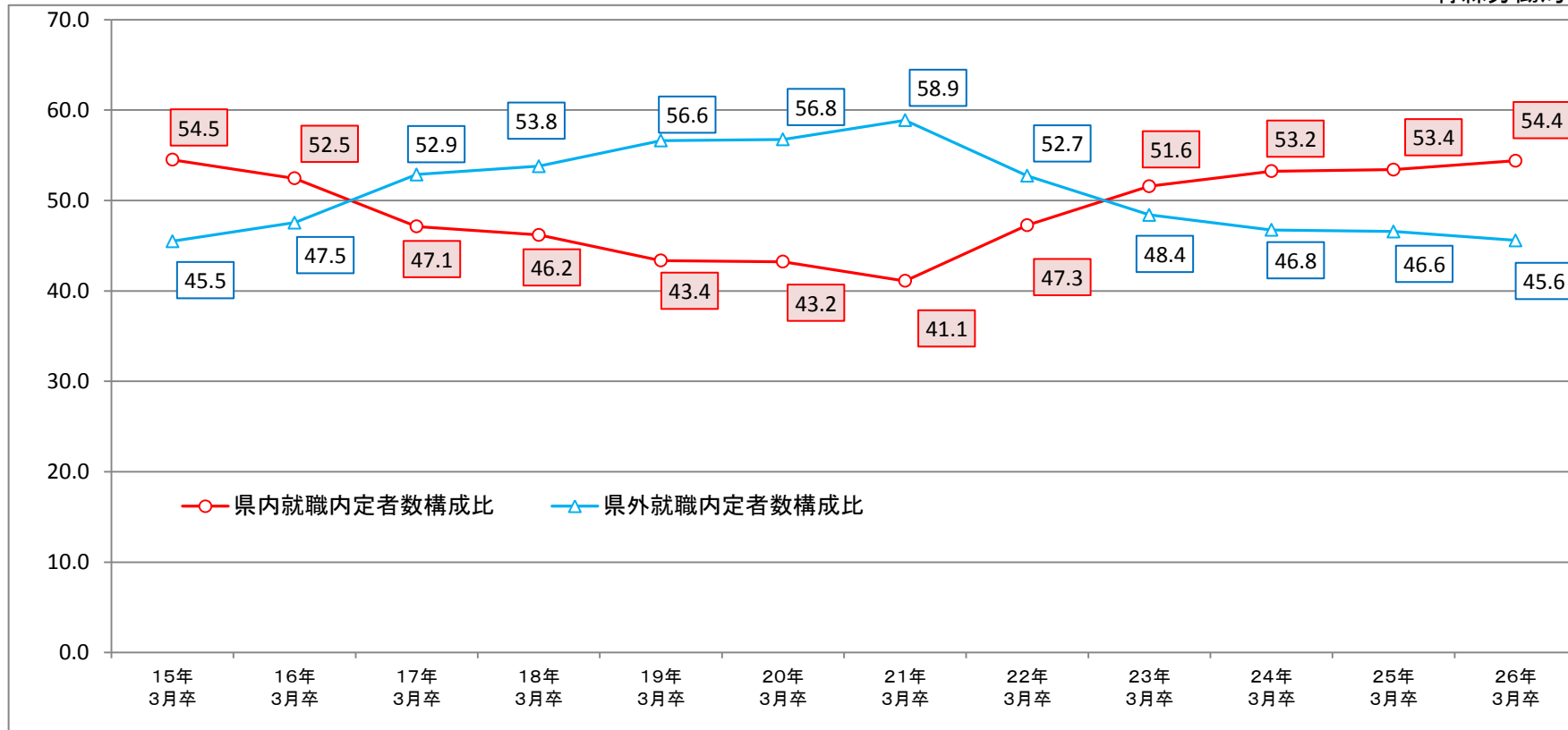
新規高等学校卒業者の求職者数・内定率の推移（2月末・県外）

青森労働局



## 新規高等学校卒業者の県内・県外就職内定者数割合の推移(2月末)

青森労働局



卒業年次	15年3月卒	16年3月卒	17年3月卒	18年3月卒	19年3月卒	20年3月卒	21年3月卒	22年3月卒	23年3月卒	24年3月卒	25年3月卒	26年3月卒
内就職内定者	1,676	1,605	1,458	1,587	1,532	1,553	1,441	1,408	1,595	1,699	1,819	1,771
構成比	54.5	52.5	47.1	46.2	43.4	43.2	41.1	47.3	51.6	53.2	53.4	54.4
外就職内定者	1,399	1,455	1,636	1,848	2,001	2,039	2,064	1,571	1,497	1,492	1,586	1,486
構成比	45.5	47.5	52.9	53.8	56.6	56.8	58.9	52.7	48.4	46.8	46.6	45.6
合計	3,075	3,060	3,094	3,435	3,533	3,592	3,505	2,979	3,092	3,191	3,405	3,257