

## 青森労働局発表

平成27年3月26日

### 【照会先】

青森労働局職業安定部職業安定課  
職業安定課長 大坊 昌司  
地方職業指導官 森 恭二  
電話 017(721)2000

報道関係者 各位

## 平成27年3月新規高等学校卒業予定者職業紹介状況

(平成27年2月末現在)

- 1 就職希望者数は全体で3,663人となり、前年同月に比べ1,27人(3.6%)増加した。  
前月に比べ31人(0.8%)減少した。  
県内就職希望者数は、2,051人となり、前年同月に比べ28人(1.4%)増加した。  
前月に比べ34人(1.6%)減少した。  
県外就職希望者数は、1,612人となり、前年同月に比べ99人(6.5%)増加した。  
前月に比べ3人(0.2%)増加した。
- 2 求人数(県内)は、3,896人となり、前年同月に比べ670人(20.8%)増加した。  
前月に比べ31人(0.8%)増加した。
- 3 求人倍率(県内)は、1.90倍となり、前年同月に比べ0.31ポイント上回った。  
前月に比べ0.05ポイント上回った。
- 4 就職内定者数は全体で、3,464人となり、前年同月に比べ207人(6.4%)増加した。  
前月に比べ127人(3.8%)増加した。  
県内就職内定者数は、1,867人となり、前年同月に比べ96人(5.4%)増加した。  
前月に比べ106人(6.0%)増加した。  
県外就職内定者数は、1,597人となり、前年同月に比べ111人(7.5%)増加した。  
前月に比べ21人(1.3%)増加した。
- 5 就職内定率は全体で、94.6%となり、前年同月に比べ2.5ポイント上回った。  
前月に比べ4.3ポイント上回った。  
県内就職内定率は、91.0%となり、前年同月に比べ3.5ポイント上回った。  
前月に比べ6.5ポイント上回った。  
県外就職内定率は、99.1%となり、前年同月に比べ0.9ポイント上回った。  
前月に比べ1.2ポイント上回った。

### 新規高等学校卒業予定者の就職支援

積極的な求人開拓の実施や一般求人の高卒求人への振替により多くの高卒求人を確保するとともに、未内定のまま卒業した生徒について、引き続き「就職をあきらめさせない」ため、専任のジョブサポーターによる手厚い支援を継続する。  
また、能力開発が必要な未内定卒業者に対しては、公的職業訓練のあっせんを行う。

## 平成27年3月新規高等学校卒業予定者職業紹介状況

平成27年2月末現在

青 森 労 働 局

項 目	平成 27 年 3 月 卒			平成 26 年 3 月 卒			対 前 年 同 月 比		
	計	男	女	計	男	女	計	男	女
卒業予定者数	13,296	6,843	6,453	14,081	6,997	7,084	▲ 785 ▲ 5.6	▲ 154 ▲ 2.2	▲ 631 ▲ 8.9
① 就職希望者数計	3,663	2,093	1,570	3,536	2,039	1,497	127 3.6	54 2.6	73 4.9
② 県 内	2,051	1,068	983	2,023	1,111	912	28 1.4	▲ 43 ▲ 3.9	71 7.8
県 外	1,612	1,025	587	1,513	928	585	99 6.5	97 10.5	2 0.3
県内就職希望者の割合 ②/①×100	56.0	51.0	62.6	57.2	54.5	60.9	▲ 1.2	▲ 3.5	1.7
求人数(県内)	3,896	/		3,226	/		670 20.8	/	
求人倍率(県内)	1.90	/		1.59	/		0.31	/	
③ 就職内定者数計	3,464	2,001	1,463	3,257	1,918	1,339	207 6.4	83 4.3	124 9.3
④ 県 内	1,867	986	881	1,771	1,004	767	96 5.4	▲ 18 ▲ 1.8	114 14.9
県 外	1,597	1,015	582	1,486	914	572	111 7.5	101 11.1	10 1.7
県内就職内定者の割合 ④/③×100	53.9	49.3	60.2	54.4	52.3	57.3	▲ 0.5	▲ 3.0	2.9
就職内定率計	94.6	95.6	93.2	92.1	94.1	89.4	2.5	1.5	3.8
県 内	91.0	92.3	89.6	87.5	90.4	84.1	3.5	1.9	5.5
県 外	99.1	99.0	99.1	98.2	98.5	97.8	0.9	0.5	1.3
⑤ 就職未内定者数	199	92	107	279	121	158	▲ 80 ▲ 28.7	▲ 29 ▲ 24.0	▲ 51 ▲ 32.3
⑥ 県 内	184	82	102	252	107	145	▲ 68 ▲ 27.0	▲ 25 ▲ 23.4	▲ 43 ▲ 29.7
県 外	15	10	5	27	14	13	▲ 12 ▲ 44.4	▲ 4 ▲ 28.6	▲ 8 ▲ 61.5
県内就職未内定者の割合 ⑥/⑤×100	92.5	89.1	95.3	90.3	88.4	91.8	2.2	0.7	3.5

※ 卒業予定者数は5月15日現在の求職動向調査結果により計上。

(注) 対前年同月比欄の上段は実数値、下段は%、ポイントである。

## 平成27年3月新規高等学校卒業予定者の県内求人状況（安定所別）

平成27年2月末現在

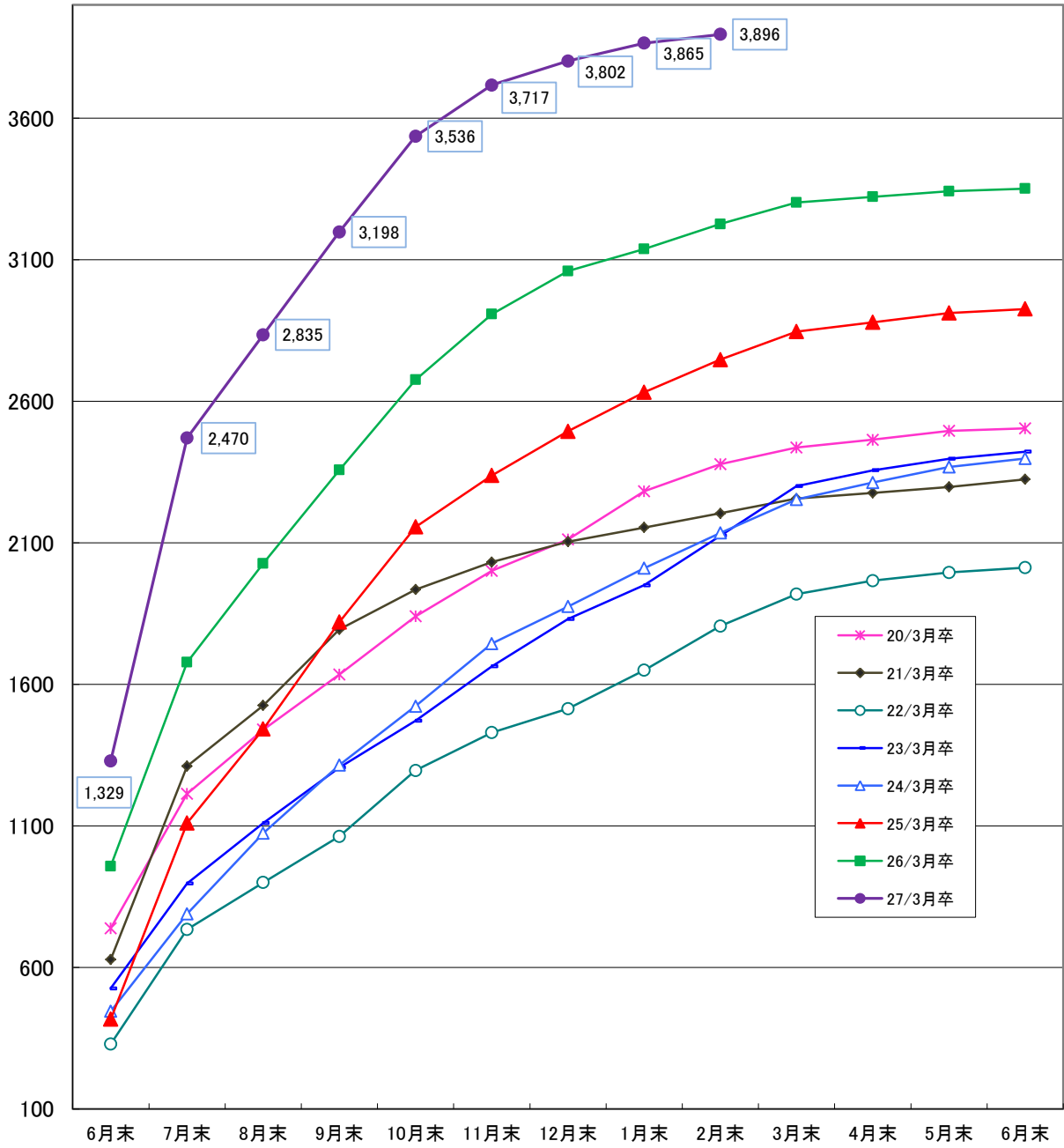
青森労働局

項目	求人件数			求人数		
	本年度	前年度	前年同月比	本年度	前年度	前年同月比
労働局計	1547	1355	192	3896	3226	670
			14.2			20.8
青森	322	258	64	770	645	125
			24.8			19.4
八戸	430	374	56	1197	974	223
			15.0			22.9
弘前	250	234	16	654	535	119
			6.8			22.2
むつ	80	78	2	132	143	▲ 11
			2.6			▲ 7.7
野辺地	100	100	0	284	292	▲ 8
			0.0			▲ 2.7
五所川原	88	104	▲ 16	167	201	▲ 34
			▲ 15.4			▲ 16.9
三沢	93	69	24	220	158	62
			34.8			39.2
十和田	125	90	35	332	184	148
			38.9			80.4
黒石	59	48	11	140	94	46
			22.9			48.9

（注）対前年同月比欄の上段は実数値、下段は%、ポイントである。

### 新規高等学校卒業予定者対象求人受理状況

人



	6月末	7月末	8月末	9月末	10月末	11月末	12月末	1月末	2月末	3月末	4月末	5月末	6月末
20/3月卒	738	1,213	1,440	1,635	1,840	2,001	2,112	2,282	2,378	2,437	2,464	2,495	2,504
21/3月卒	628	1,311	1,525	1,794	1,935	2,032	2,104	2,154	2,204	2,256	2,276	2,297	2,324
22/3月卒	329	734	900	1,063	1,296	1,430	1,514	1,650	1,806	1,919	1,966	1,995	2,012
23/3月卒	526	897	1,110	1,306	1,471	1,664	1,831	1,950	2,125	2,300	2,356	2,397	2,422
24/3月卒	445	789	1,074	1,315	1,523	1,744	1,875	2,010	2,135	2,253	2,313	2,368	2,398
25/3月卒	417	1,110	1,442	1,820	2,156	2,338	2,494	2,632	2,747	2,846	2,879	2,912	2,926
26/3月卒	957	1,678	2,027	2,357	2,676	2,908	3,060	3,138	3,226	3,302	3,322	3,342	3,351
27/3月卒	1,329	2,470	2,835	3,198	3,536	3,717	3,802	3,865	3,896				

平成27年3月新規高等学校卒業予定者求人状況（産業別）

平成27年2月末現在

青森労働局

項目	区分	平成27年3月卒	平成26年3月卒	対前年の増減	増減率(%)
A, B	農、林、漁業(01~04)	47	29	18	62.1
C	鉱業、採石業、砂利採取業(05)	0	1	▲1	▲100.0
D	建設業(06~08)	650	557	93	16.7
E	製造業(09~32)	826	571	255	44.7
	09 食料品製造業	192	169	23	13.6
	10 飲料・たばこ・飼料製造業	9	12	▲3	▲25.0
	11 繊維工業	117	111	6	5.4
	12 木材・木製品製造業(家具除く)	81	0	81	-
	13 家具・装備品製造業	0	0	0	-
	14 パルプ・紙・紙加工品製造業	11	7	4	57.1
	15 印刷・同関連業	13	5	8	160.0
	16 化学工業	1	5	▲4	▲80.0
	17 石油製品・石炭製品製造業	2	0	2	-
	18 プラスチック製品製造業(別掲を除く)	6	1	5	500.0
	19 ゴム製品製造業	0	0	0	-
	21 窯業・土石製品製造業	16	22	▲6	▲27.3
	22 鉄鋼業	14	8	6	75.0
	23 非鉄金属製造業	70	64	6	9.4
	24 金属製品製造業	78	45	33	73.3
	25 はん用機械器具製造業	13	7	6	85.7
	26 生産用機械器具製造業	20	21	▲1	▲4.8
	27 業務用機械器具製造業	44	10	34	340.0
	28 電子部品・デバイス・電子回路製造業	60	33	27	81.8
	29 電気機械器具製造業	59	36	23	63.9
	30 情報通信機械器具製造業	4	5	▲1	▲20.0
	31 輸送用機械器具製造業	14	10	4	40.0
	20, 32 その他の製造業	2	0	2	-
F	電気・ガス・熱供給・水道業(33~36)	5	12	▲7	▲58.3
G	情報通信業(37~41)	6	25	▲19	▲76.0
H	運輸業、郵便業(42~49)	70	44	26	59.1
I	卸売業・小売業(50~61)	700	597	103	17.3
	50~55 卸売業	232	201	31	15.4
	56~61 小売業	468	396	72	18.2
J	金融業・保険業(62~67)	44	43	1	2.3
K	不動産業、物品賃貸業(68~70)	26	29	▲3	▲10.3
L	学術研究、専門、技術サービス業(71~74)	57	60	▲3	▲5.0
M	宿泊業、飲食サービス業(75~77)	245	208	37	17.8
	宿泊業 75	99	75	24	32.0
	飲食サービス業 76, 77	146	133	13	9.8
N	生活関連サービス業、娯楽業(78~80)	175	191	▲16	▲8.4
O	教育、学習支援業(81, 82)	14	9	5	55.6
P	医療、福祉(83~85)	774	585	189	32.3
Q	複合サービス事業(86, 87)	52	35	17	48.6
R	サービス業(他に分類されないもの)(88~96)	194	208	▲14	▲6.7
S, T	公務(他に分類されるものを除く)・その他(97, 98, 99)	11	22	▲11	▲50.0
	合計	3896	3226	670	20.8

# 平成27年3月新規高等学校卒業予定者求人状況（職業別）

平成27年2月末現在

青森労働局

項 目	平成27年 3月卒	平成26年 3月卒	対前年 の増減	増減率(%)
A, B 管理、専門・技術	351	277	74	26.7
C 事務	312	370	▲ 58	▲ 15.7
D 販売	457	424	33	7.8
E サービス	1,177	945	232	24.6
美容師等	70	57	13	22.8
調理師見習等	171	121	50	41.3
飲食店店員等	239	203	36	17.7
その他	697	564	133	23.6
H, I, J, K 技能工、採掘、製造、建築の職業	1,461	1,095	366	33.4
① 製造・製作の職業	926	641	285	44.5
② 定置機関・建設機械運転	166	119	47	39.5
③ 採掘・建設・労務の職業	355	324	31	9.6
その他	14	11	3	27.3
F, G その他の職業	138	115	23	20.0
合 計	3,896	3,226	670	20.8

## 平成27年3月新規高等学校卒業予定者の就職内定状況

平成27年2月末現在

青 森 労 働 局

項 目	就 職 希 望 者 数			就 職 内 定 者						就 職 内 定 率						就 職 未 内 定 者 数			
				本 年 度			前 年 度			本 年 度			前 年 度						
	計	県内	県外	計	県内	県外	計	県内	県外	計	県内	県外	計	県内	県外	計	県内	県外	
労働局計	計	3,663	2,051	1,612	3,464	1,867	1,597	3,257	1,771	1,486	94.6	91.0	99.1	92.1	87.5	98.2	199	184	15
	男	2,093	1,068	1,025	2,001	986	1,015	1,918	1,004	914	95.6	92.3	99.0	94.1	90.4	98.5	92	82	10
	女	1,570	983	587	1,463	881	582	1,339	767	572	93.2	89.6	99.1	89.4	84.1	97.8	107	102	5
青 森	計	661	391	270	587	322	265	523	285	238	88.8	82.4	98.1	84.9	77.0	96.7	74	69	5
	男	377	188	189	347	161	186	307	157	150	92.0	85.6	98.4	88.5	81.8	96.8	30	27	3
	女	284	203	81	240	161	79	216	128	88	84.5	79.3	97.5	80.3	71.9	96.7	44	42	2
八 戸	計	837	474	363	804	443	361	696	397	299	96.1	93.5	99.4	93.4	90.2	98.0	33	31	2
	男	498	252	246	485	240	245	419	217	202	97.4	95.2	99.6	96.1	94.3	98.1	13	12	1
	女	339	222	117	319	203	116	277	180	97	94.1	91.4	99.1	89.6	85.7	98.0	20	19	1
弘 前	計	636	342	294	609	319	290	567	313	254	95.8	93.3	98.6	89.4	83.5	98.1	27	23	4
	男	388	189	199	371	176	195	356	179	177	95.6	93.1	98.0	92.0	86.1	98.9	17	13	4
	女	248	153	95	238	143	95	211	134	77	96.0	93.5	100.0	85.4	80.2	96.3	10	10	0
む つ	計	238	108	130	233	103	130	215	103	112	97.9	95.4	100.0	92.3	85.1	100.0	5	5	0
	男	142	55	87	141	54	87	114	50	64	99.3	98.2	100.0	93.4	86.2	100.0	1	1	0
	女	96	53	43	92	49	43	101	53	48	95.8	92.5	100.0	91.0	84.1	100.0	4	4	0
野 辺 地	計	185	131	54	179	125	54	201	119	82	96.8	95.4	100.0	97.1	95.2	100.0	6	6	0
	男	86	63	23	84	61	23	105	69	36	97.7	96.8	100.0	97.2	95.8	100.0	2	2	0
	女	99	68	31	95	64	31	96	50	46	96.0	94.1	100.0	97.0	94.3	100.0	4	4	0
五 所 川 原	計	409	165	244	386	146	240	427	171	256	94.4	88.5	98.4	95.3	90.5	98.8	23	19	4
	男	235	88	147	223	78	145	250	90	160	94.9	88.6	98.6	95.8	90.9	98.8	12	10	2
	女	174	77	97	163	68	95	177	81	96	93.7	88.3	97.9	94.7	90.0	99.0	11	9	2
三 沢	計	223	147	76	219	143	76	201	133	68	98.2	97.3	100.0	95.7	95.7	95.8	4	4	0
	男	91	62	29	88	59	29	78	59	19	96.7	95.2	100.0	95.1	95.2	95.0	3	3	0
	女	132	85	47	131	84	47	123	74	49	99.2	98.8	100.0	96.1	96.1	96.1	1	1	0
十 和 田	計	250	143	107	249	142	107	243	132	111	99.6	99.3	100.0	99.2	99.2	99.1	1	1	0
	男	185	103	82	185	103	82	200	107	93	100.0	100.0	100.0	100.0	100.0	100.0	0	0	0
	女	65	40	25	64	39	25	43	25	18	98.5	97.5	100.0	95.6	96.2	94.7	1	1	0
黒 石	計	224	150	74	198	124	74	184	118	66	88.4	82.7	100.0	92.9	90.1	98.5	26	26	0
	男	91	68	23	77	54	23	89	76	13	84.6	79.4	100.0	92.7	91.6	100.0	14	14	0
	女	133	82	51	121	70	51	95	42	53	91.0	85.4	100.0	93.1	87.5	98.1	12	12	0

平成27年3月新規高等学校卒業予定者就職内定状況（産業別）

平成27年2月末現在

青森労働局

項目	区分	平成27年3月卒	平成26年3月卒	対前年の増減	増減率(%)
A, B	農、林、漁業(01~04)	15	16	▲1	▲6.3
C	鉱業、採石業、砂利採取業(05)	0	1	▲1	▲100.0
D	建設業(06~08)	205	223	▲18	▲8.1
E	製造業(09~32)	466	426	40	9.4
	09 食料品製造業	115	129	▲14	▲10.9
	10 飲料・たばこ・飼料製造業	9	12	▲3	▲25.0
	11 繊維工業	53	66	▲13	▲19.7
	12 木材・木製品製造業(家具除く)	31	0	31	-
	13 家具・装備品製造業	0	0	0	-
	14 パルプ・紙・紙加工品製造業	5	5	0	0.0
	15 印刷・同関連業	9	3	6	200.0
	16 化学工業	1	4	▲3	▲75.0
	17 石油製品・石炭製品製造業	2	0	2	-
	18 プラスチック製品製造業(別掲を除く)	4	2	2	100.0
	19 ゴム製品製造業	0	0	0	-
	21 窯業・土石製品製造業	9	12	▲3	▲25.0
	22 鉄鋼業	9	9	0	0.0
	23 非鉄金属製造業	62	65	▲3	▲4.6
	24 金属製品製造業	38	31	7	22.6
	25 はん用機械器具製造業	3	4	▲1	▲25.0
	26 生産用機械器具製造業	9	15	▲6	▲40.0
	27 業務用機械器具製造業	30	9	21	233.3
	28 電子部品・デバイス・電子回路製造業	38	29	9	31.0
	29 電気機械器具製造業	19	19	0	0.0
	30 情報通信機械器具製造業	3	1	2	200.0
	31 輸送用機械器具製造業	16	10	6	60.0
	20, 32 その他の製造業	1	1	0	0.0
F	電気・ガス・熱供給・水道業(33~36)	4	10	▲6	▲60.0
G	情報通信業(37~41)	5	11	▲6	▲54.5
H	運輸業、郵便業(42~49)	40	26	14	53.8
I	卸売業・小売業(50~61)	416	382	34	8.9
	50~55 卸売業	118	104	14	13.5
	56~61 小売業	298	278	20	7.2
J	金融業・保険業(62~67)	41	21	20	95.2
K	不動産業、物品賃貸業(68~70)	25	27	▲2	▲7.4
L	学術研究、専門、技術サービス業(71~74)	29	27	2	7.4
M	宿泊業、飲食サービス業(75~77)	93	99	▲6	▲6.1
	宿泊業 75	39	42	▲3	▲7.1
	飲食サービス業 76, 77	54	57	▲3	▲5.3
N	生活関連サービス業、娯楽業(78~80)	82	105	▲23	▲21.9
O	教育、学習支援業(81, 82)	14	8	6	75.0
P	医療、福祉(83~85)	290	247	43	17.4
Q	複合サービス事業(86, 87)	31	16	15	93.8
R	サービス業(他に分類されないもの)(88~96)	100	118	▲18	▲15.3
S, T	公務(他に分類されるものを除く)・その他(97, 98, 99)	11	8	3	37.5
	合計	1867	1771	96	5.4



# 平成27年3月新規高等学校卒業予定者就職内定状況(職業別)

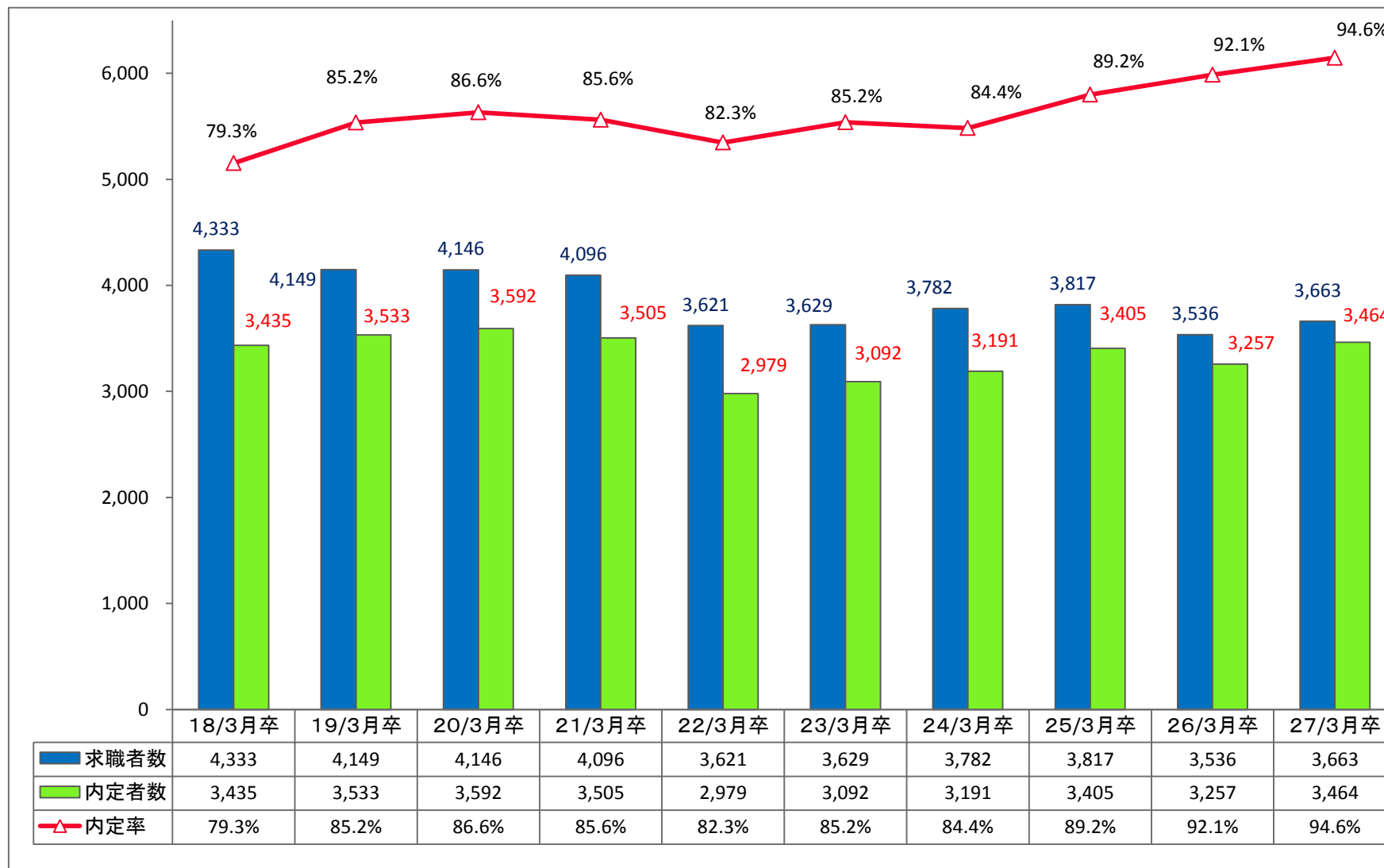
平成27年2月末現在

青森労働局

項 目	平成27年 3月卒	平成26年 3月卒	対前年 の増減	増減率(%)
A, B 管理、専門・技術	187	158	29	18.4
C 事務	225	179	46	25.7
D 販売	272	247	25	10.1
E サービス	438	447	▲9	▲2.0
美容師等	25	36	▲11	▲30.6
調理師見習等	51	34	17	50.0
飲食店店員等	116	130	▲14	▲10.8
その他	246	247	▲1	▲0.4
H, I, J, K 技能工、採掘、製造、建築の職業	690	686	4	0.6
① 製造・製作の職業	482	463	19	4.1
② 定置機関・建設機械運転	70	64	6	9.4
③ 採掘・建設・労務の職業	133	152	▲19	▲12.5
その他	5	7	▲2	▲28.6
F, G その他の職業	55	54	1	1.9
合 計	1,867	1,771	96	5.4

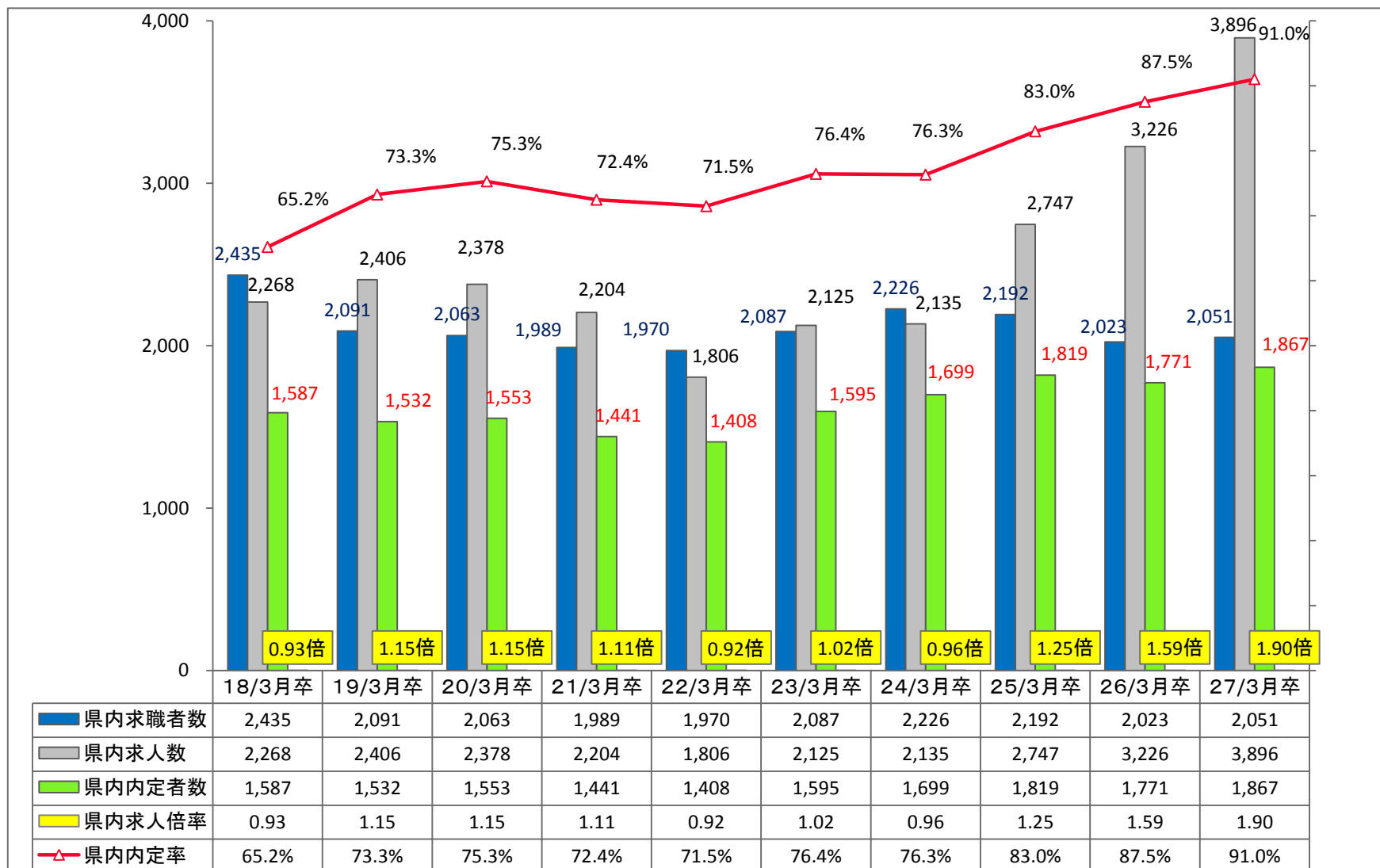
新規高等学校卒業者の求職者数・内定率の推移（2月末・全体）

青森労働局



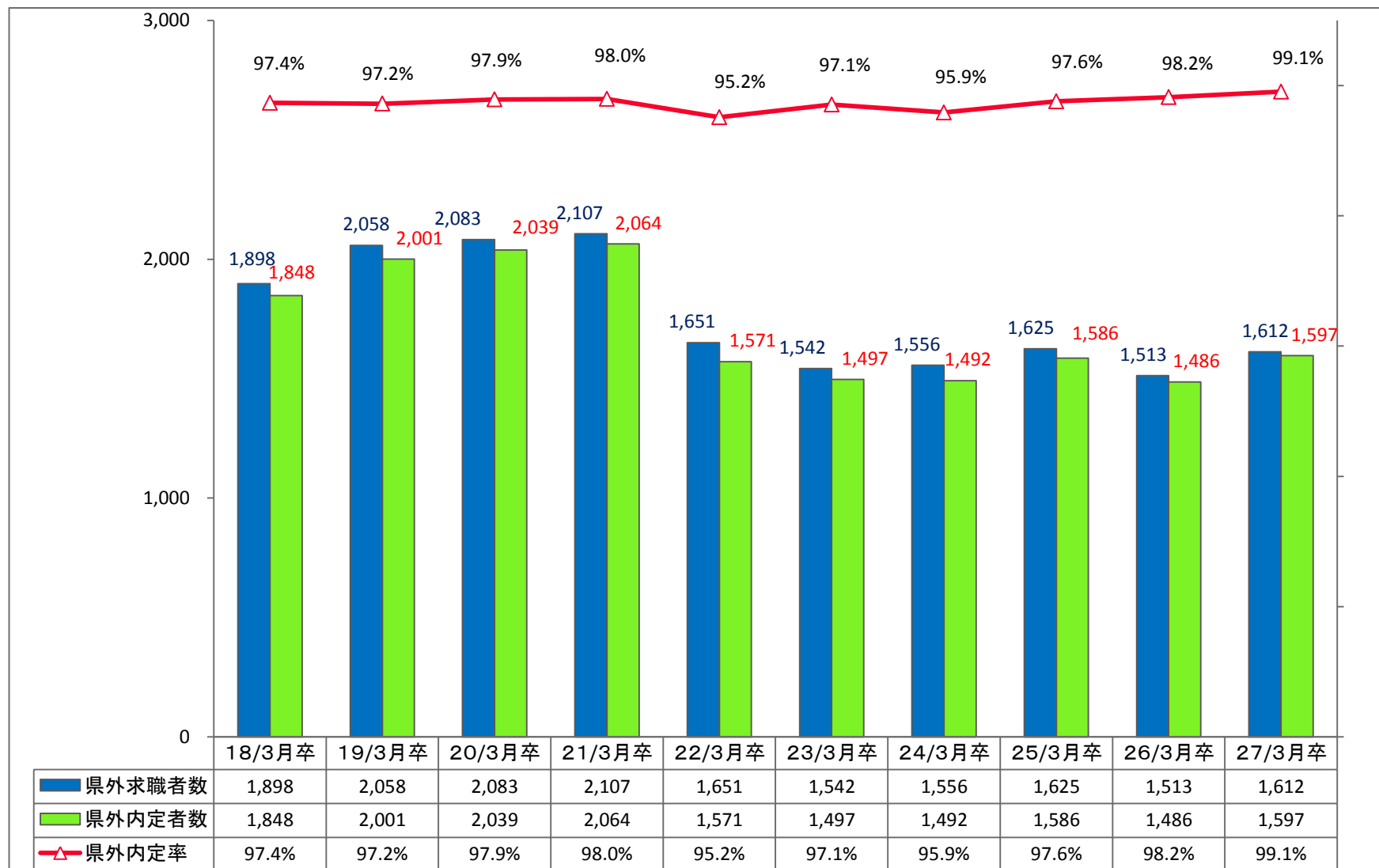
新規高等学校卒業者の求職者数・求人数・内定率の推移（2月末・県内）

青森労働局



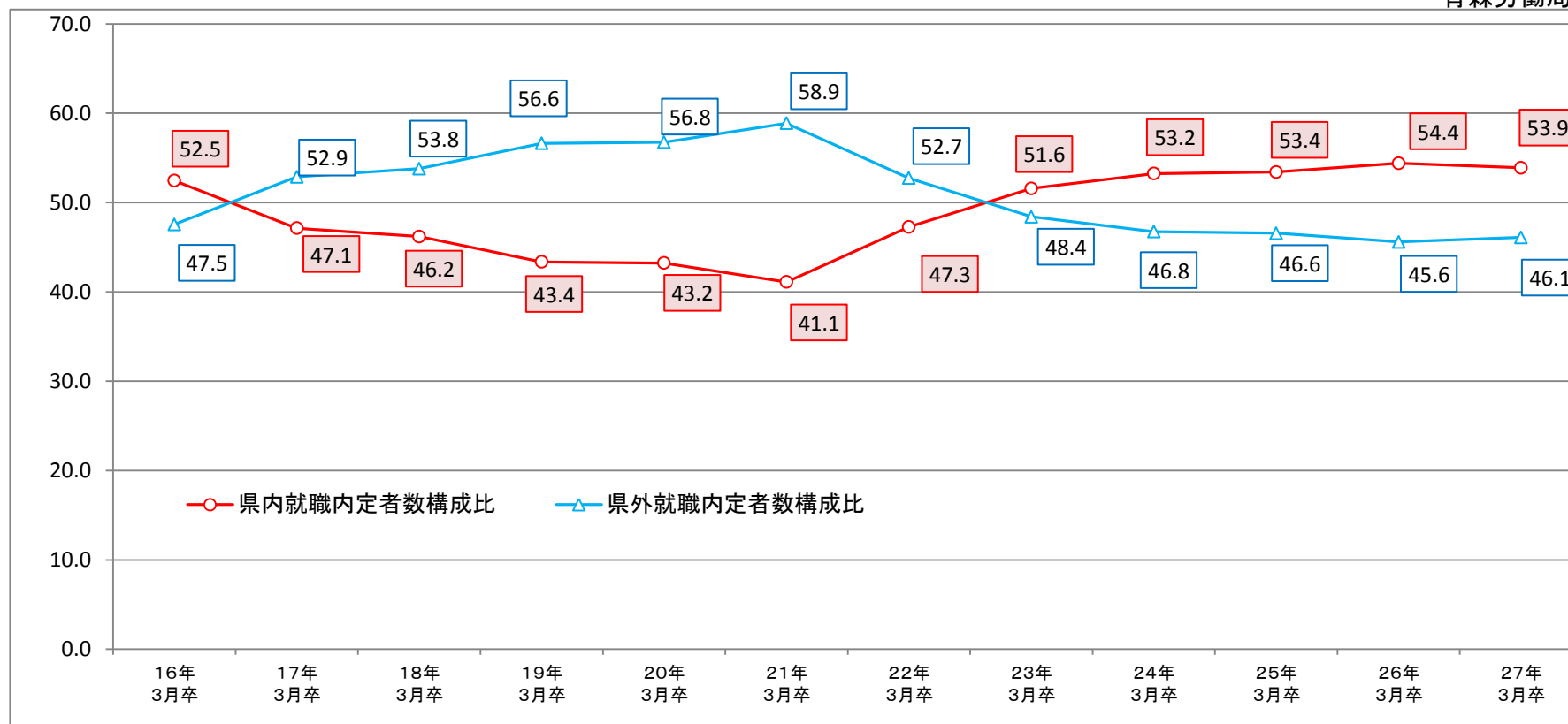
新規高等学校卒業者の求職者数・内定率の推移（2月末・県外）

青森労働局



## 新規高等学校卒業者の県内・県外就職内定者数割合の推移(2月末)

青森労働局



卒業年次	16年3月卒	17年3月卒	18年3月卒	19年3月卒	20年3月卒	21年3月卒	22年3月卒	23年3月卒	24年3月卒	25年3月卒	26年3月卒	27年3月卒
県内就職内定者数	1,605	1,458	1,587	1,532	1,553	1,441	1,408	1,595	1,699	1,819	1,771	1,867
構成比	52.5	47.1	46.2	43.4	43.2	41.1	47.3	51.6	53.2	53.4	54.4	53.9
県外就職内定者数	1,455	1,636	1,848	2,001	2,039	2,064	1,571	1,497	1,492	1,586	1,486	1,597
構成比	47.5	52.9	53.8	56.6	56.8	58.9	52.7	48.4	46.8	46.6	45.6	46.1
合計	3,060	3,094	3,435	3,533	3,592	3,505	2,979	3,092	3,191	3,405	3,257	3,464

## 平成27年3月新規高等学校卒業予定者の地域別就職内定状況

平成27年2月末

青 森 労 働 局

都道府県・性別	平成27年3月卒			平成26年3月卒			対前年		
	計	男	女	計	男	女	計	男	女
青 森	1867	986	881	1771	1004	767	96	▲ 18	114
北 海 道	38	25	13	29	17	12	9	8	1
岩 手	47	23	24	47	22	25	0	1	▲ 1
宮 城	155	101	54	131	90	41	24	11	13
秋 田	5	5	0	7	5	2	▲ 2	0	▲ 2
山 形	4	2	2	3	3	0	1	▲ 1	2
福 島	5	2	3	8	4	4	▲ 3	▲ 2	▲ 1
茨 城	17	16	1	11	8	3	6	8	▲ 2
栃 木	27	20	7	15	7	8	12	13	▲ 1
群 馬	29	21	8	30	21	9	▲ 1	0	▲ 1
埼 玉	89	52	37	109	67	42	▲ 20	▲ 15	▲ 5
千 葉	81	64	17	88	70	18	▲ 7	▲ 6	▲ 1
東 京	819	491	328	749	437	312	70	54	16
神 奈 川	166	106	60	135	79	56	31	27	4
新 潟	7	6	1	5	3	2	2	3	▲ 1
富 山	0	0	0	1	1	0	▲ 1	▲ 1	0
石 川	0	0	0	0	0	0	0	0	0
福 井	0	0	0	3	1	2	▲ 3	▲ 1	▲ 2
山 梨	2	0	2	0	0	0	2	0	2
長 野	1	1	0	2	2	0	▲ 1	▲ 1	0
岐 阜	0	0	0	2	2	0	▲ 2	▲ 2	0
静 岡	9	7	2	13	11	2	▲ 4	▲ 4	0
愛 知	44	39	5	41	34	7	3	5	▲ 2
三 重	3	1	2	4	2	2	▲ 1	▲ 1	0
滋 賀	2	0	2	5	0	5	▲ 3	0	▲ 3
京 都	2	0	2	6	1	5	▲ 4	▲ 1	▲ 3
大 阪	39	28	11	40	25	15	▲ 1	3	▲ 4
兵 庫	0	0	0	1	1	0	▲ 1	▲ 1	0
奈 良	1	0	1	0	0	0	1	0	1
大 分	0	0	0	0	0	0	0	0	0
鹿 児 島	0	0	0	0	0	0	0	0	0
そ の 他	5	5	0	1	1	0	4	4	0
県 外 小 計	1,597	1,015	582	1,486	914	572	111	101	10
合 計	3,464	2,001	1,463	3,257	1,918	1,339	207	83	124