

取 扱 注 意  
平成 27 年 1 月 30 日 (金)  
午 前 8 : 30 解 禁

# 職 業 安 定 業 務 取 扱 月 報

( 平 成 26 年 12 月 分 )

も く じ

|    |                    |       |     |
|----|--------------------|-------|-----|
| 1  | 労働市場の動き            | 1～3   | ページ |
| 2  | 求人倍率の動き            | 4・5   | 〃   |
| 3  | 有効求人・求職の動き         | 6     | 〃   |
| 4  | 職業紹介・雇用保険主要指標      | 7     | 〃   |
| 5  | 職業紹介状況             | 8～10  | 〃   |
| 6  | 産業別新規求人・充足状況       | 11    | 〃   |
| 7  | 職業別常用新規求職・求人就職状況   | 12    | 〃   |
| 8  | 雇用保険業務取扱状況         | 13    | 〃   |
| 9  | 安定所別職業紹介状況         | 14～16 | 〃   |
| 10 | 出稼労働者県外職業紹介状況      | 17    | 〃   |
| 11 | 都道府県別有効求人倍率(季節調整値) | 18    | 〃   |

青森労働局職業安定部職業安定課

## 労働市場の動き(平成26年12月)

青森労働局職業安定部職業安定課

### ○ 景気の動向

#### (1) 国内

景気は、個人消費などに弱さがみられるが、緩やかな回復基調が続いている。個人消費は、消費者マインドに弱さがみられるなかで、底堅い動きとなっている。設備投資は、おおむね横ばいとなっている。輸出は、横ばいとなっている。生産は、持ち直しの動きがみられる。企業収益は、全体としてはおおむね横ばいとなっているが、大企業製造業では改善の動きもみられる。企業の業況判断は、おおむね横ばいとなっている。雇用情勢は、有効求人倍率の上昇には一服感がみられるものの、改善傾向にある。消費者物価は、横ばいとなっている。

先行きについては、当面、弱さが残るものの、雇用・所得環境の改善傾向が続くなかで、原油価格下落の影響や各種政策の効果もあって、緩やかに回復していくことが期待される。ただし、消費者マインドの弱さや海外景気の下振れなど、我が国の景気を下押しするリスクに留意する必要がある。

【政策統括官付労働政策担当参事官室】

#### (2) 県内

県内の景気は、消費税率引き上げに伴う駆け込み需要の反動などの影響から弱めの動きが続いているが、基調としては緩やかに持ち直している。

この間、企業の業況感は、非製造業を中心に幾分慎重化した。

最終需要動向をみると、個人消費は、一部に弱めの動きがみられているものの、基調としては底堅い動きとなっている。すなわち、大型小売店販売や家電販売は底堅く推移しているものの、乗用車販売については、このところ弱めの動きとなっている。

設備投資は14年度計画をみると、前年を下回る見通しにあるものの、引き

続き高めの水準となっている。公共投資は、大型工事剥落の影響から前年を下回っているほか、住宅投資は、駆け込み需要の反動減が続いている。

生産動向をみると、横ばい圏内の動きとなっている。すなわち、食料品や鉄鋼では、高めの生産水準を維持しているほか、建設資材関連や業務用機械では、横ばい圏内の動きとなっている。この間、電気機械等では増勢が鈍化しているほか、紙・パでは生産水準を引き下げている。

【日本銀行青森支店】(平成26年12月公表)

平成26年12月の県内企業倒産(負債額1,000万円以上)は5件(前月比1件、16.7%減少。前年同月比3件、37.5%減少)、負債総額は2億4,500万円(前月比5億1,500万円、67.8%減少。前年同月比7億3,000万円、74.9%減少)となった。

平成23年4月以来続いていた倒産件数の一桁発生は、4月に11件発生したため、いったん途切れたが、5月以降8ヶ月連続で一桁発生が続いている。金融債務の返済条件緩和措置などで企業の資金繰りは緩和され、また、消費税の税率引き上げを意識した駆け込み需要により倒産件数が抑制されてきたが、4月の税率引き上げ後以降は消費が大きく落ち込み、その後の消費回復も鈍く、倒産の大幅増加には至っていないものの、前年を上回るペースで倒産が発生している。

昨年12月14日の総選挙の結果を受け、消費税率10%への引上げは平成29年4月まで延期されることとなり、消費税率再引上げによる消費の落ち込みは当面回避される見通したが、景気後退の局面からは脱していない。最近の原油価格の急落は、青森県経済にとってプラス材料と判断されるが、一方では急激な円安により原材料費の高騰が続いており、年度末に掛けて県内企業の倒産件数は徐々に増加する様相を呈している。【東京商エリサーチ】

労働需給面では、5人以上の解雇者(希望退職者の募集等を含む)を出した

企業整理離職者等状況をみると、平成25年12月の6事業所、128人に対し、平成26年12月は10事業所、119人となり、前年同月比で事業所数は4件(66.7%)の増加、解雇者数は9人(7.0%)の減少となった。

雇用情勢をみると、月間有効求職者数(季節調整値)は前月に比べ311人減少し、月間有効求人(同)は前月に比べ1,403人の増加で、有効求人倍率(同)は0.85倍(前年同月0.76倍)で、前月を0.05ポイント上回った。

新規求人倍率(季節調整値)は1.26倍(前年同月1.09倍)で、前月を0.14ポイント上回った。

## ○ 労働市場の概況

月間有効求人全数(学卒を除きパートタイムを含む実数)は、前年同月比2.0%(441人)増加の22,610人、全数のうち常用(パートタイムを除く実数)は同5.6%(631人)増加の11,930人となった。

月間有効求職者全数(同)は、同7.7%(2,468人)減少の29,609人、全数のうち常用(同)は同9.8%(1,832人)減少の16,941人となった。

この結果、全数の有効求人倍率(原数値)は0.76倍となり、前年同月を0.07ポイント上回った。新規求人倍率(原数値)は0.81倍で、前年同月を0.10ポイント上回った。

一方、パートタイム有効求人全数(実数)は、前年同月比0.2%(15人)増加の9,067人、同有効求職者全数(同)は前年同月3.7%(256人)減少の6,716人となり、同有効求人倍率は1.35倍(前年同月1.30倍)となった。

## ○ 求人の動向

新規求人全数(学卒を除きパートタイムを含む実数)は、前年同月比3.3%(258人)増加の8,120人、全数のうち常用(パートタイムを除く実数)は同6.6%(266人)増加の4,319人、臨時・季節は同3.3%(19人)増加の597人、パートタイムは同0.8%(27人)減少の3,204人となった。

また、産業別でみると、新規求人全数のうち前年同月比、農・林・漁業3.1%

(2人)、鉱業25.0%(1人)、製造業13.1%(83人)、電気・ガス・熱供給、水道業150.0%(6人)、情報通信業22.9%(8人)、学術研究、専門・技術サービス業23.5%(27人)、教育、学習支援業43.0%(52人)、医療、福祉15.8%(260人)、複合サービス事業154.3%(54人)、サービス業15.6%(128人)、公務、その他34.5%(105人)等で増加したが、建設業8.1%(81人)、運輸業、郵便業7.0%(23人)、卸売・小売業7.2%(103人)、金融業・保険業18.9%(20人)、不動産業、物品賃貸業15.8%(19人)、宿泊業、飲食サービス業21.1%(164人)、生活関連サービス業、娯楽業17.8%(58人)等で減少した。

製造業の内訳をみると、食料品、飲料・たばこ・飼料製造業16.2%(43人)、パルプ・紙・紙加工品製造業266.7%(8人)、化学、石油・石炭製品、プラスチック、ゴム製品関係114.3%(8人)、窯業・土石製品製造業54.5%(6人)、金属製品製造業12.2%(6人)、はん用・生産用・業務用機器製造業123.1%(32人)、電子部品・デバイス・電子回路製造業121.3%(57人)、輸送用機械器具製造業64.7%(11人)、その他の製造業33.3%(1人)等で増加したが、繊維工業32.4%(23人)、印刷・同関連業25.0%(2人)、鉄鋼業・非鉄金属製造業37.5%(3人)、電気機械器具製造業43.5%(27人)、情報通信機械器具製造業77.3%(34人)等で減少した。

なお、木材・木製品、(家具・装備品)製造業では、増減なし。

## ○ 求職の動向

新規求職者全数(学卒を除きパートタイムを含む実数)は、前年同月比9.0%(991件)減少の10,054件となった。全数のうち常用(パートタイムを除く実数)は同11.3%(470件)減少の3,687件、臨時・季節(同)は6.4%(347件)減少の5,070件、パートタイムは前年同月比11.8%(174件)減少の1,297件となった。中高年齢者(パートタイムを除く実数)は、同7.2%(352件)減少の4,529件となった。

また、新規求職者全数における雇用保険受給資格決定件数の割合は63.3%(前年同月62.0%)、常用新規求職者に占める基本手当受給資格決定件

数の割合は33.1%(同33.5%)となっている。

常用新規求職者(パートタイムを含む実数)の希望職種別構成は、専門的・技術的職業9.8%(前年同月9.7%)、事務的職業22.1%(同21.3%)、販売の職業11.6%(同11.8%)、サービスの職業15.4%(同14.6%)、生産工程の職業10.8%(同11.2%)、運搬・清掃・包装の職業18.3%(同20.3%)などとなっている。

#### ○ 就職の動向

就職全数(学卒を除きパートタイムを含む実数)は、前年同月比12.4%(339件)減少の2,388件、全数のうち常用(パートタイムを除く実数)は同5.3%(74件)減少の1,318件、臨時・季節は(同)前年同月比0.8%(2件)増加の251件、パートタイムは同24.6%(267件)減少の819件となった。

また、雇用保険基本手当受給者(パートタイムを除く実数)の就職件数は同10.4%(38件)増加の404件となった。

基本手当受給資格決定件数(高年齢を含む)に対する就職率は27.8%(前年同月28.1%)となった。

パートを含む常用の新規求職者に対する就職率をみると、全数で38.7%(同37.6%)となっている。また、常用就職者全数に対する職種別構成は専門的・技術的職業10.2%、事務的職業14.5%、販売の職業9.9%、サービスの職業24.4%、生産工程の職業12.7%、運搬・清掃・包装等の職業16.1%などとなっている。

#### ○ 充足の動向

充足全数(学卒を除きパートタイムを含む実数)は、前年同月比11.5%(288件)減少の2,212件となった。

また、産業別でみると、充足全数のうち前年同月比、農・林・漁業7.9%(3件)、製造業15.4%(42件)、電気・ガス・熱供給、水道業66.7%(6件)、生活関連サービス業、娯楽業4.8%(4件)、医療、福祉3.8%(20件)、複合サービス事業40.7%(11件)等で増加したが、鉱業33.3%(1件)、建設業23.9%(39

件)、情報通信業20.0%(6件)、運輸業、郵便業36.0%(62件)、卸売・小売業5.6%(23件)、金融業・保険業33.3%(3件)、不動産業、物品賃貸業61.2%(30件)、宿泊業、飲食サービス業26.8%(40件)、教育、学習支援業34.1%(14件)、サービス業24.7%(70件)、公務、その他44.8%(86件)等で減少した。

製造業の内訳をみると、食料品、飲料・たばこ・飼料製造業43.6%(48件)、繊維工業23.8%(5件)、木材・木製品、(家具・装備品)製造業125.0%(5件)、パルプ・紙・紙加工品製造業125.0%(5件)、窯業・土石製品製造業25.0%(2件)、はん用・生産用・業務用機器製造業18.8%(3件)、輸送用機械器具製造業18.2%(4件)等で増加したが、印刷・同関連業25.0%(2件)、化学、石油・石炭製品、プラスチック、ゴム製品関係60.0%(3件)、鉄鋼業・非鉄金属製造業40.0%(2件)、金属製品製造業18.8%(3件)、電子部品・デバイス・電子回路製造業23.1%(6件)、電気機械器具製造業53.8%(7件)、情報通信機械器具製造業28.6%(2件)、その他の製造業62.5%(5件)等で減少した。

#### ○ 地域雇用開発助成金に係る事業所設置及び雇入れ計画書受理状況

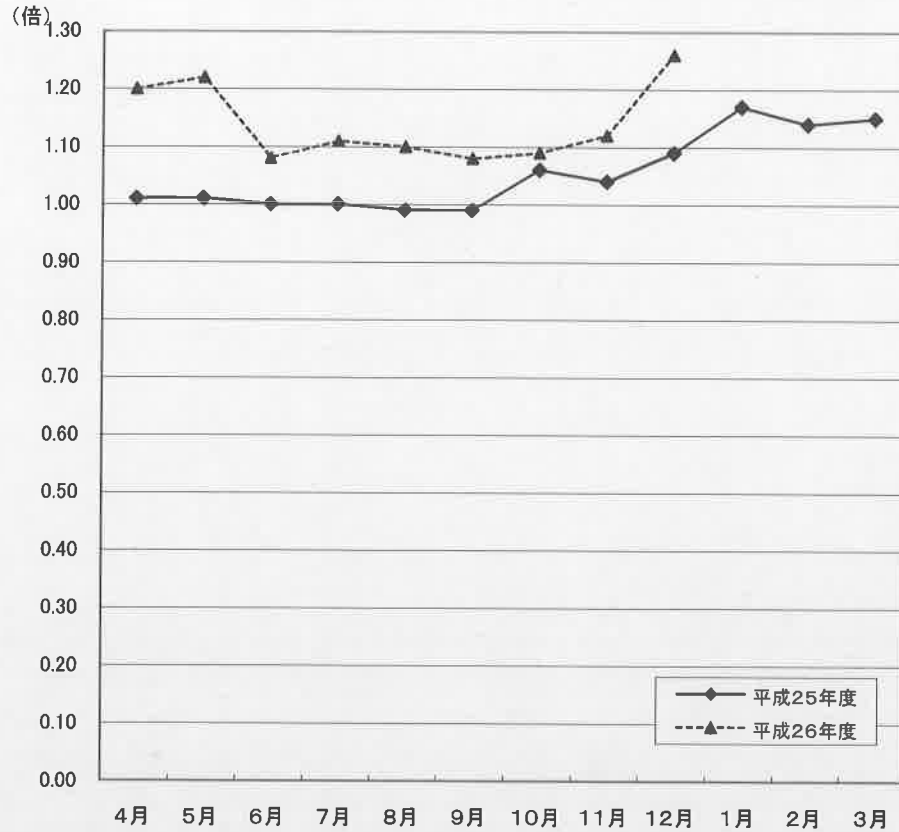
|           |     |       |      |
|-----------|-----|-------|------|
| ・ 計画書受理件数 | 6件  | [前年同月 | 2件]  |
| ・ 雇入れ予定人数 | 65人 | [前年同月 | 26人] |

#### ○ 雇用調整助成金等の支給状況

|               |    |       |          |
|---------------|----|-------|----------|
| ・ 休業実施計画届受理件数 | 3件 | [前年同月 | 28件]     |
| ・ 支給件数、金額     | 5件 |       | 4,006千円  |
|               |    | [前年同月 | 23件      |
|               |    |       | 5,767千円] |

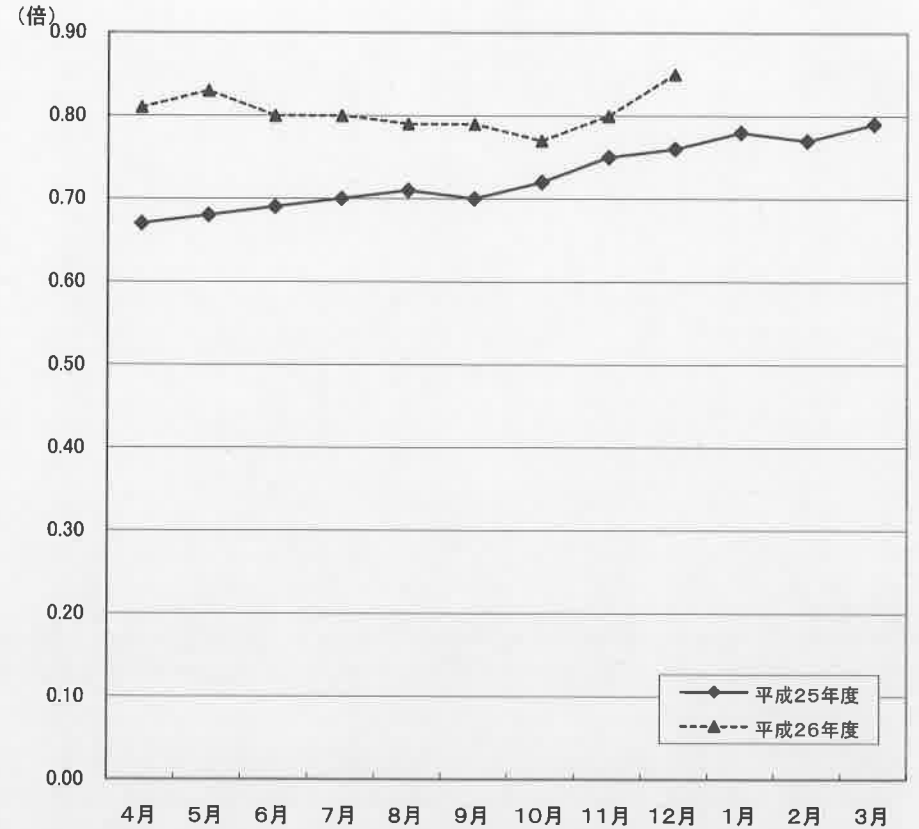
### 新規求人倍率の動き(全数)

(季節調整値)



### 有効求人倍率の動き(全数)

(季節調整値)



|        | 4月   | 5月   | 6月   | 7月   | 8月   | 9月   | 10月  | 11月  | 12月  | 1月   | 2月   | 3月   |
|--------|------|------|------|------|------|------|------|------|------|------|------|------|
| 平成25年度 | 1.01 | 1.01 | 1.00 | 1.00 | 0.99 | 0.99 | 1.06 | 1.04 | 1.09 | 1.17 | 1.14 | 1.15 |
| 平成26年度 | 1.20 | 1.22 | 1.08 | 1.11 | 1.10 | 1.08 | 1.09 | 1.12 | 1.26 |      |      |      |

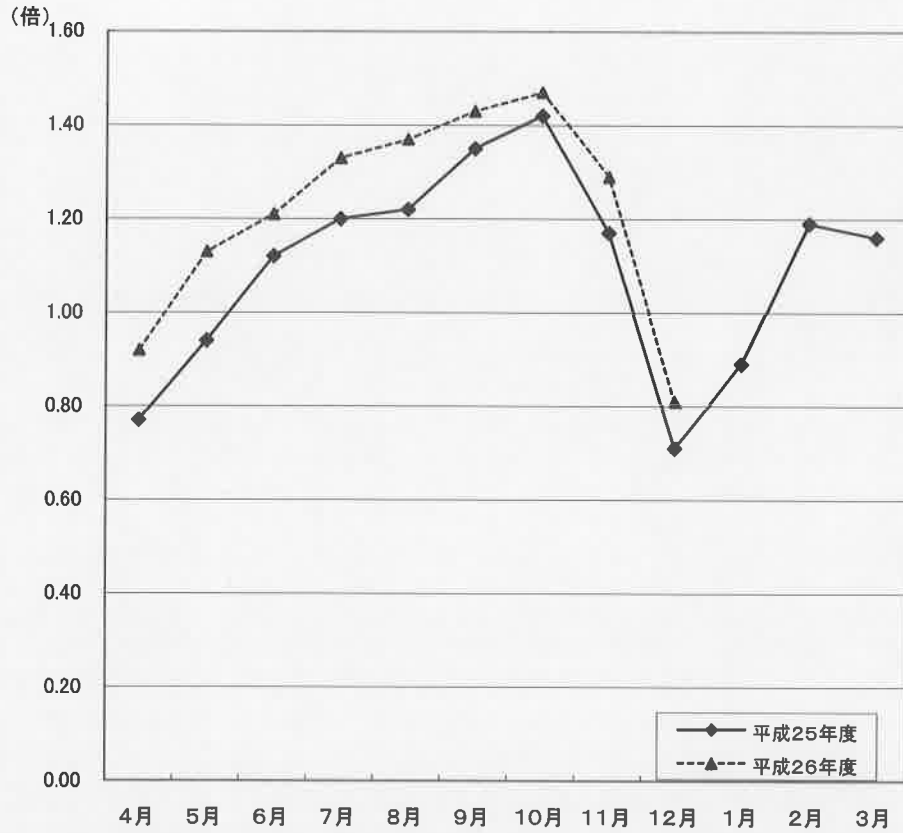
※ 季節調整法は、センサス局法Ⅱ(X-12ARIMA)による。なお、平成25年12月以前の数値は新季節指数により改訂されている。

|        | 4月   | 5月   | 6月   | 7月   | 8月   | 9月   | 10月  | 11月  | 12月  | 1月   | 2月   | 3月   |
|--------|------|------|------|------|------|------|------|------|------|------|------|------|
| 平成25年度 | 0.67 | 0.68 | 0.69 | 0.70 | 0.71 | 0.70 | 0.72 | 0.75 | 0.76 | 0.78 | 0.77 | 0.79 |
| 平成26年度 | 0.81 | 0.83 | 0.80 | 0.80 | 0.79 | 0.79 | 0.77 | 0.80 | 0.85 |      |      |      |

※ 季節調整法は、センサス局法Ⅱ(X-12ARIMA)による。なお、平成25年12月以前の数値は新季節指数により改訂されている。

新規求人倍率の動き(全数)

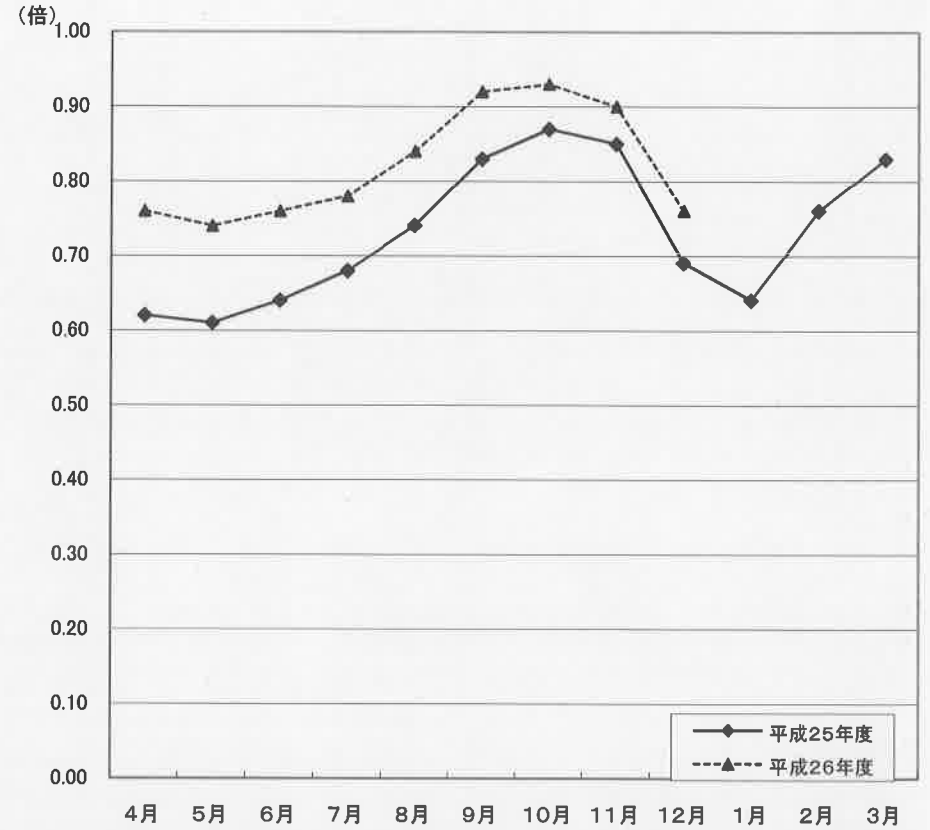
(原数値)



|        | 4月   | 5月   | 6月   | 7月   | 8月   | 9月   | 10月  | 11月  | 12月  | 1月   | 2月   | 3月   |
|--------|------|------|------|------|------|------|------|------|------|------|------|------|
| 平成25年度 | 0.77 | 0.94 | 1.12 | 1.20 | 1.22 | 1.35 | 1.42 | 1.17 | 0.71 | 0.89 | 1.19 | 1.16 |
| 平成26年度 | 0.92 | 1.13 | 1.21 | 1.33 | 1.37 | 1.43 | 1.47 | 1.29 | 0.81 |      |      |      |

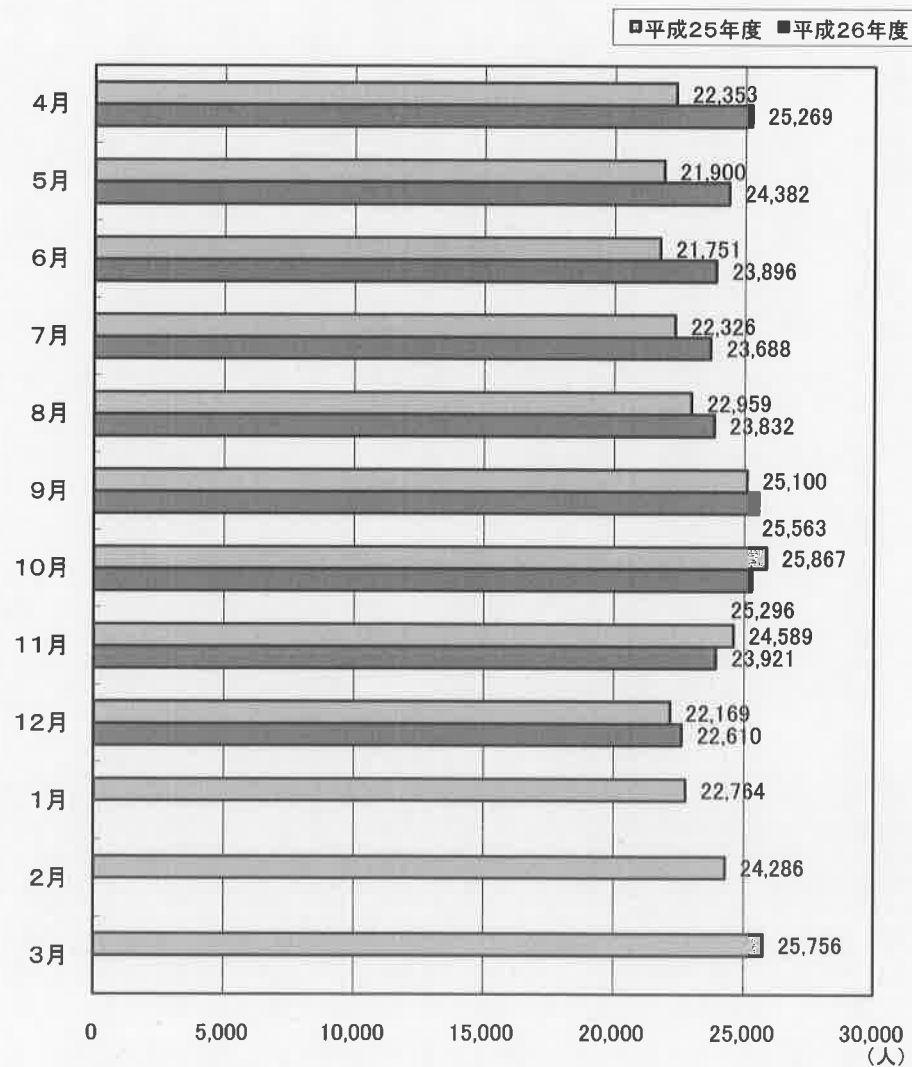
有効求人倍率の動き(全数)

(原数値)

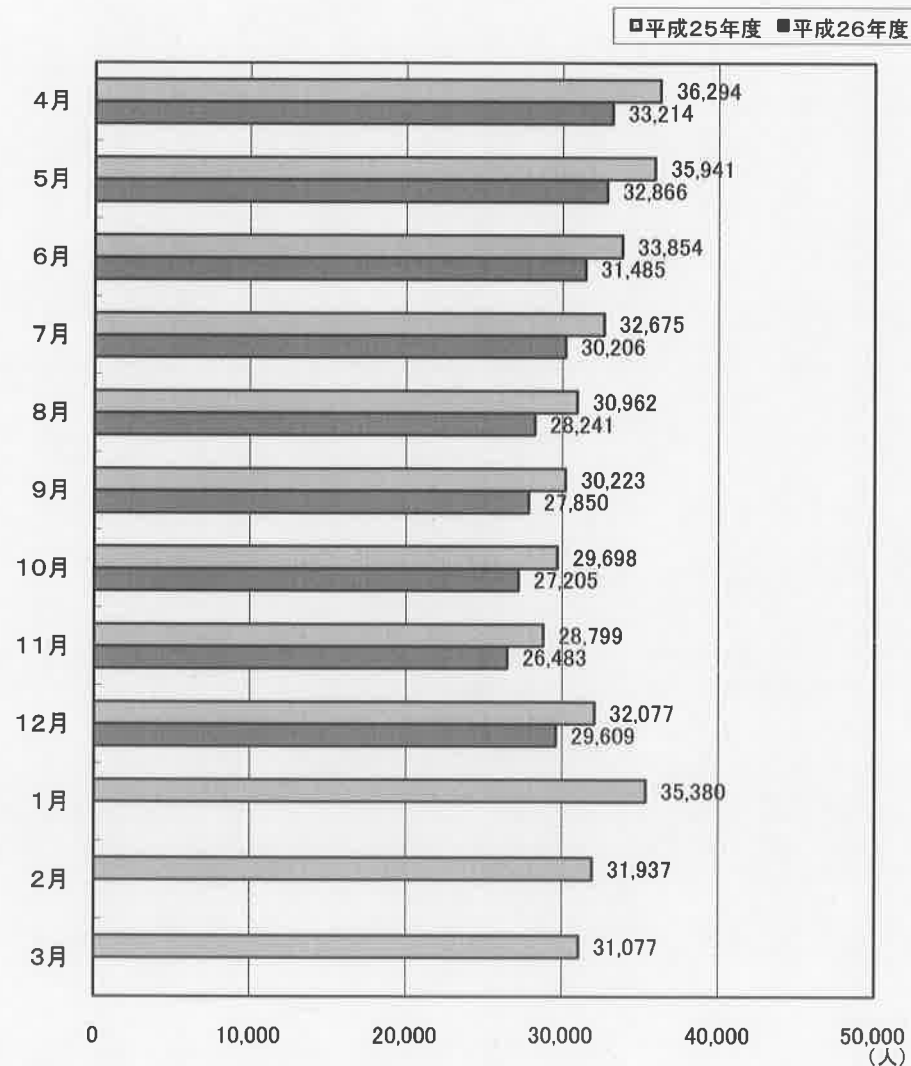


|        | 4月   | 5月   | 6月   | 7月   | 8月   | 9月   | 10月  | 11月  | 12月  | 1月   | 2月   | 3月   |
|--------|------|------|------|------|------|------|------|------|------|------|------|------|
| 平成25年度 | 0.62 | 0.61 | 0.64 | 0.68 | 0.74 | 0.83 | 0.87 | 0.85 | 0.69 | 0.64 | 0.76 | 0.83 |
| 平成26年度 | 0.76 | 0.74 | 0.76 | 0.78 | 0.84 | 0.92 | 0.93 | 0.90 | 0.76 |      |      |      |

有効求人の動き(全数)



有効求職の動き(全数)



## 職業紹介・雇用保険主要指標

(単位:人、倍、%)

| 区  | 分                       | 当 月    | 前年同月   | 対前年同月比 | 区  | 分                      | 当 月     | 前年同月    | 対前年同月比 |
|----|-------------------------|--------|--------|--------|----|------------------------|---------|---------|--------|
| 1  | 新規求職者数(2+3+4)           | 10,054 | 11,045 | ▲ 9.0  | 36 | 34のうち臨時・季節             | 41      | 53      | ▲ 22.6 |
| 2  | 1のうち常用                  | 3,687  | 4,157  | ▲ 11.3 | 37 | 充足数(38+39+40)          | 2,212   | 2,500   | ▲ 11.5 |
| 3  | 1のうち臨時・季節               | 5,070  | 5,417  | ▲ 6.4  | 38 | 37のうち常用                | 1,217   | 1,263   | ▲ 3.6  |
| 4  | 1のうちパートタイム              | 1,297  | 1,471  | ▲ 11.8 | 39 | 37のうち臨時・季節             | 203     | 201     | 1.0    |
| 5  | 4のうち臨時・季節               | 29     | 31     | ▲ 6.5  | 40 | 37のうちパートタイム            | 792     | 1,036   | ▲ 23.6 |
| 6  | 1のうち中高年者(パートタイムを除く)     | 4,529  | 4,881  | ▲ 7.2  | 41 | 40のうち臨時・季節             | 215     | 360     | ▲ 40.3 |
| 7  | 6のうち常用                  | 1,216  | 1,392  | ▲ 12.6 | 42 | 新規求人倍率(季節調整値・全数)       | 1.26    | 1.09    | 0.17   |
| 8  | 月間有効求職者数(9+10+11)       | 29,609 | 32,077 | ▲ 7.7  | 43 | 新規求人倍率(原数値・全数)         | 0.81    | 0.71    | 0.10   |
| 9  | 8のうち常用                  | 16,941 | 18,773 | ▲ 9.8  | 44 | 新規求人倍率(原数値・常用)         | 1.39    | 1.18    | 0.21   |
| 10 | 8のうち臨時・季節               | 5,952  | 6,332  | ▲ 6.0  | 45 | 新規求人倍率(原数値・臨時)         | 0.24    | 0.23    | 0.01   |
| 11 | 8のうちパートタイム              | 6,716  | 6,972  | ▲ 3.7  | 46 | 有効求人倍率(季節調整値・全数)       | 0.85    | 0.76    | 0.09   |
| 12 | 11のうち臨時・季節              | 61     | 57     | 7.0    | 47 | 有効求人倍率(原数値・全数)         | 0.76    | 0.69    | 0.07   |
| 13 | 8のうち中高年者(パートタイムを除く)     | 10,178 | 10,897 | ▲ 6.6  | 48 | 有効求人倍率(原数値・常用)         | 0.82    | 0.72    | 0.10   |
| 14 | 13のうち常用                 | 6,248  | 6,790  | ▲ 8.0  | 49 | 有効求人倍率(原数値・臨時)         | 0.55    | 0.57    | ▲ 0.02 |
| 15 | 新規求人数(16+17+18)         | 8,120  | 7,862  | 3.3    | 50 | 就職率(26÷1×100)          | 23.8    | 24.7    | ▲ 0.9  |
| 16 | 15のうち常用                 | 4,319  | 4,053  | 6.6    | 51 | 常用就職率(パートタイムを含む)       | 38.7    | 37.6    | 1.1    |
| 17 | 15のうち臨時・季節              | 597    | 578    | 3.3    | 52 | 中高年就職率(31÷6×100)       | 11.1    | 9.2     | 1.9    |
| 18 | 15のうちパートタイム             | 3,204  | 3,231  | ▲ 0.8  | 53 | 同上常用就職率(32÷7×100)      | 33.2    | 26.3    | 6.9    |
| 19 | 18のうち臨時・季節              | 651    | 652    | ▲ 0.2  | 54 | 充足率(37÷15×100)         | 27.2    | 31.8    | ▲ 4.6  |
| 20 | 月間有効求人数(21+22+23)       | 22,610 | 22,169 | 2.0    | 55 | 同上常用充足率(38÷16×100)     | 28.2    | 31.2    | ▲ 3.0  |
| 21 | 20のうち常用                 | 11,930 | 11,299 | 5.6    | 56 | 離職票交付枚数(基本手当・高年齢・短時間)  | 2,945   | 3,065   | ▲ 3.9  |
| 22 | 20のうち臨時・季節              | 1,613  | 1,818  | ▲ 11.3 | 57 | 離職票交付枚数(短期特例)          | 5,819   | 6,168   | ▲ 5.7  |
| 23 | 20のうちパートタイム             | 9,067  | 9,052  | 0.2    | 58 | 受給資格決定件数(59+60+61)     | 6,368   | 6,844   | ▲ 7.0  |
| 24 | 23のうち臨時・季節              | 1,671  | 1,808  | ▲ 7.6  | 59 | 58のうち基本手当              | 1,222   | 1,393   | ▲ 12.3 |
| 25 | 紹介件数                    | 7,274  | 8,702  | ▲ 16.4 | 60 | 58のうち高年齢               | 154     | 117     | 31.6   |
| 26 | 就職件数(27+28+29)          | 2,388  | 2,727  | ▲ 12.4 | 61 | 58のうち短期特例              | 4,992   | 5,334   | ▲ 6.4  |
| 27 | 26のうち常用                 | 1,318  | 1,392  | ▲ 5.3  | 62 | 初回受給者数(基本手当)           | 1,180   | 1,241   | ▲ 4.9  |
| 28 | 26のうち臨時・季節              | 251    | 249    | 0.8    | 63 | 受給者実人員(64+65+66)       | 6,807   | 7,265   | ▲ 6.3  |
| 29 | 26のうちパートタイム             | 819    | 1,086  | ▲ 24.6 | 64 | 63のうち基本手当              | 5,651   | 6,083   | ▲ 7.1  |
| 30 | 29のうち臨時・季節              | 217    | 376    | ▲ 42.3 | 65 | 63のうち高年齢               | 140     | 119     | 17.6   |
| 31 | 26のうち中高年者(パートタイムを除く)    | 503    | 450    | 11.8   | 66 | 63のうち短期特例              | 1,016   | 1,063   | ▲ 4.4  |
| 32 | 31のうち常用                 | 404    | 366    | 10.4   | 67 | 雇用保険支給金額(68+69+70)(千円) | 711,400 | 748,235 | ▲ 4.9  |
| 33 | 26のうち基本手当受給者(パートタイムを除く) | 383    | 425    | ▲ 9.9  | 68 | 67のうち基本手当              | 514,464 | 550,905 | ▲ 6.6  |
| 34 | 26のうち他県への就職             | 177    | 227    | ▲ 22.0 | 69 | 67のうち高年齢               | 26,971  | 22,762  | 18.5   |
| 35 | 34のうち常用                 | 136    | 174    | ▲ 21.8 | 70 | 67のうち短期特例              | 169,965 | 174,568 | ▲ 2.6  |

(資料) 青森労働局職業安定部職業安定課「職業安定業務統計」「雇用保険事業統計」。

(注1) 「求人倍率」は新規学卒を除きパートタイムを含む。

(注2) 「うち常用」、「うち臨時・季節」はパートタイムを除く。

(注3) パートタイムを除く求人倍率(原数値)は次の通りである。( )内は前年同月。

新規求人倍率 全数 0.56 (0.48) 常用 1.17 (0.97) 臨時・季節 0.12 (0.11)

有効求人倍率 全数 0.59 (0.52) 常用 0.70 (0.60) 臨時・季節 0.27 (0.29)



職業紹介状況（1～求職）

（単位：人、％）

| 区分      | 新規求職者数  |        |        |        |          |        |        | 月間有効求職者数 |        |         |        |          |         |         |
|---------|---------|--------|--------|--------|----------|--------|--------|----------|--------|---------|--------|----------|---------|---------|
|         | 全数計     | 対前年同期比 | うち常用   | うち臨時季節 | うちパートタイム | うち常用   | うち中高年  | 全数計      | 対前年同期比 | うち常用    | うち臨時季節 | うちパートタイム | うち常用    | うち中高年   |
| 16年度    | 162,406 | ▲ 3.1  | 91,385 | 40,327 | 30,694   | 30,516 | 51,366 | 553,223  | ▲ 2.1  | 380,032 | 78,374 | 94,817   | 94,352  | 184,453 |
| 17年度    | 156,871 | ▲ 3.4  | 89,433 | 36,971 | 30,467   | 30,310 | 48,310 | 534,543  | ▲ 3.4  | 362,559 | 66,557 | 105,427  | 104,982 | 165,512 |
| 18年度    | 149,881 | ▲ 4.5  | 84,979 | 35,054 | 29,848   | 29,629 | 46,851 | 506,544  | ▲ 5.2  | 341,738 | 61,080 | 103,726  | 103,117 | 156,314 |
| 19年度    | 136,836 | ▲ 8.7  | 77,016 | 32,004 | 27,816   | 27,631 | 42,975 | 463,895  | ▲ 8.4  | 308,649 | 58,480 | 96,766   | 96,268  | 143,707 |
| 20年度    | 138,382 | 1.1    | 82,327 | 27,989 | 28,066   | 27,900 | 42,817 | 464,789  | 0.2    | 315,815 | 50,652 | 98,322   | 97,841  | 142,374 |
| 21年度    | 132,886 | ▲ 4.0  | 80,176 | 24,902 | 27,808   | 27,593 | 41,018 | 499,468  | 7.5    | 349,743 | 45,754 | 103,971  | 103,361 | 153,502 |
| 22年度    | 127,002 | ▲ 4.4  | 76,178 | 22,920 | 27,904   | 27,645 | 39,511 | 454,240  | ▲ 9.1  | 309,048 | 42,080 | 103,112  | 102,419 | 140,854 |
| 23年度    | 121,269 | ▲ 4.5  | 73,985 | 20,219 | 27,065   | 26,794 | 36,914 | 438,552  | ▲ 3.5  | 297,190 | 37,685 | 103,677  | 102,889 | 134,210 |
| 24年度    | 113,426 | ▲ 6.5  | 69,217 | 19,052 | 25,157   | 24,952 | 34,281 | 406,861  | ▲ 7.2  | 273,737 | 36,076 | 97,048   | 96,463  | 120,790 |
| 25年度合計  | 108,037 | ▲ 4.8  | 65,547 | 17,674 | 24,816   | 24,630 | 32,618 | 388,917  | ▲ 4.4  | 258,186 | 34,008 | 96,723   | 96,211  | 115,240 |
| 25年度月平均 | 9,003   | ▲ 4.8  | 5,462  | 1,473  | 2,068    | 2,053  | 2,718  | 32,410   | ▲ 4.4  | 21,516  | 2,834  | 8,060    | 8,018   | 9,603   |
| 25年 4月  | 12,311  | ▲ 3.6  | 7,732  | 1,387  | 3,192    | 3,169  | 3,787  | 36,294   | ▲ 4.4  | 24,917  | 2,294  | 9,083    | 9,029   | 10,513  |
| 5月      | 9,366   | ▲ 8.6  | 5,857  | 1,056  | 2,453    | 2,441  | 2,718  | 35,941   | ▲ 5.8  | 24,461  | 2,175  | 9,305    | 9,257   | 10,551  |
| 6月      | 7,904   | ▲ 10.9 | 5,074  | 800    | 2,030    | 2,021  | 2,241  | 33,854   | ▲ 6.4  | 23,087  | 1,703  | 9,064    | 9,025   | 9,784   |
| 7月      | 8,147   | 1.4    | 5,324  | 863    | 1,960    | 1,950  | 2,170  | 32,675   | ▲ 3.6  | 22,426  | 1,661  | 8,588    | 8,554   | 9,298   |
| 8月      | 7,653   | ▲ 0.4  | 4,942  | 864    | 1,847    | 1,834  | 2,092  | 30,962   | ▲ 3.3  | 21,255  | 1,587  | 8,120    | 8,085   | 8,670   |
| 9月      | 7,677   | ▲ 1.2  | 5,364  | 181    | 2,132    | 2,119  | 1,746  | 30,223   | ▲ 1.5  | 21,285  | 753    | 8,185    | 8,151   | 8,056   |
| 10月     | 7,646   | ▲ 10.1 | 5,431  | 177    | 2,038    | 2,028  | 1,784  | 29,698   | ▲ 4.1  | 21,264  | 324    | 8,110    | 8,078   | 7,699   |
| 11月     | 7,384   | ▲ 5.2  | 4,670  | 977    | 1,737    | 1,720  | 2,109  | 28,799   | ▲ 5.7  | 20,022  | 1,144  | 7,633    | 7,598   | 7,883   |
| 12月     | 11,045  | ▲ 2.8  | 4,157  | 5,417  | 1,471    | 1,440  | 4,881  | 32,077   | ▲ 4.8  | 18,773  | 6,332  | 6,972    | 6,915   | 10,897  |
| 26年 1月  | 11,575  | ▲ 1.4  | 5,775  | 3,833  | 1,967    | 1,952  | 4,208  | 35,380   | ▲ 3.5  | 19,438  | 8,983  | 6,959    | 6,909   | 12,735  |
| 2月      | 8,279   | ▲ 6.0  | 5,239  | 1,243  | 1,797    | 1,780  | 2,474  | 31,937   | ▲ 2.8  | 20,011  | 4,843  | 7,083    | 7,031   | 10,268  |
| 3月      | 9,050   | ▲ 7.9  | 5,982  | 876    | 2,192    | 2,176  | 2,408  | 31,077   | ▲ 6.5  | 21,247  | 2,209  | 7,621    | 7,579   | 8,886   |
| 26年 4月  | 11,446  | ▲ 7.0  | 7,084  | 1,205  | 3,157    | 3,132  | 3,575  | 33,214   | ▲ 8.5  | 22,423  | 2,021  | 8,770    | 8,721   | 9,758   |
| 5月      | 8,457   | ▲ 9.7  | 5,392  | 840    | 2,225    | 2,206  | 2,518  | 32,866   | ▲ 8.6  | 22,134  | 1,853  | 8,879    | 8,828   | 9,738   |
| 6月      | 7,784   | ▲ 1.5  | 4,898  | 927    | 1,959    | 1,949  | 2,307  | 31,485   | ▲ 7.0  | 21,204  | 1,597  | 8,684    | 8,641   | 9,274   |
| 7月      | 7,433   | ▲ 8.8  | 4,873  | 906    | 1,654    | 1,638  | 2,244  | 30,206   | ▲ 7.6  | 20,392  | 1,786  | 8,028    | 7,982   | 9,011   |
| 8月      | 6,649   | ▲ 13.1 | 4,471  | 502    | 1,676    | 1,653  | 1,740  | 28,241   | ▲ 8.8  | 19,367  | 1,300  | 7,574    | 7,522   | 8,120   |
| 9月      | 7,246   | ▲ 5.6  | 5,110  | 171    | 1,965    | 1,958  | 1,762  | 27,850   | ▲ 7.9  | 19,609  | 547    | 7,694    | 7,648   | 7,592   |
| 10月     | 7,005   | ▲ 8.4  | 4,876  | 191    | 1,938    | 1,929  | 1,688  | 27,205   | ▲ 8.4  | 19,157  | 331    | 7,717    | 7,681   | 7,254   |
| 11月     | 6,536   | ▲ 11.5 | 4,066  | 871    | 1,599    | 1,575  | 1,932  | 26,483   | ▲ 8.0  | 18,103  | 1,055  | 7,325    | 7,278   | 7,413   |
| 12月     | 10,054  | ▲ 9.0  | 3,687  | 5,070  | 1,297    | 1,268  | 4,529  | 29,609   | ▲ 7.7  | 16,941  | 5,952  | 6,716    | 6,655   | 10,178  |
| 27年 1月  |         |        |        |        |          |        |        |          |        |         |        |          |         |         |
| 2月      |         |        |        |        |          |        |        |          |        |         |        |          |         |         |
| 3月      |         |        |        |        |          |        |        |          |        |         |        |          |         |         |
| 26年度合計  | 72,610  | ▲ 8.2  | 44,457 | 10,683 | 17,470   | 17,308 | 22,295 | 267,159  | ▲ 8.0  | 179,330 | 16,442 | 71,387   | 70,956  | 78,338  |

（資料）青森労働局職業安定部職業安定課「職業安定業務統計」。

（注）新規学卒を除く。「うち常用」、「うち臨時季節」、「うち中高年」はパートタイムを除く。

職業紹介状況（2～求人）

（単位：人、%、倍）

| 区分      | 新規求人数   |        |          |            |              |            | 月間有効求人数 |        |          |            |              |            | 求人倍率    |      |
|---------|---------|--------|----------|------------|--------------|------------|---------|--------|----------|------------|--------------|------------|---------|------|
|         | 全数計     | 対前年同期比 | うち<br>常用 | うち<br>臨時季節 | うち<br>パートタイム | うち<br>うち常用 | 全数計     | 対前年同期比 | うち<br>常用 | うち<br>臨時季節 | うち<br>パートタイム | うち<br>うち常用 | 原数値（全数） |      |
|         |         |        |          |            |              |            |         |        |          |            |              |            | 新規      | 有効   |
| 16年度    | 89,841  | 7.1    | 51,156   | 7,361      | 31,324       | 27,117     | 195,375 | 11.3   | 116,990  | 13,389     | 64,996       | 57,738     | 0.55    | 0.35 |
| 17年度    | 100,457 | 11.8   | 56,922   | 8,913      | 34,622       | 30,289     | 225,181 | 15.3   | 132,272  | 17,287     | 75,622       | 67,761     | 0.64    | 0.42 |
| 18年度    | 96,947  | ▲ 3.5  | 52,517   | 9,071      | 35,359       | 30,823     | 220,714 | ▲ 2.0  | 124,632  | 18,604     | 77,478       | 68,854     | 0.65    | 0.44 |
| 19年度    | 95,978  | ▲ 1.0  | 51,101   | 7,758      | 37,119       | 31,804     | 220,548 | ▲ 0.1  | 121,927  | 15,572     | 83,049       | 72,905     | 0.70    | 0.48 |
| 20年度    | 78,211  | ▲ 18.5 | 40,268   | 6,278      | 31,665       | 26,955     | 175,719 | ▲ 20.3 | 94,097   | 12,137     | 69,485       | 61,261     | 0.57    | 0.38 |
| 21年度    | 70,531  | ▲ 9.8  | 33,163   | 7,293      | 30,075       | 24,119     | 144,270 | ▲ 17.9 | 72,014   | 12,054     | 60,202       | 50,311     | 0.53    | 0.29 |
| 22年度    | 81,517  | 15.6   | 39,063   | 8,602      | 33,852       | 26,990     | 175,885 | 21.8   | 87,064   | 16,189     | 72,432       | 60,098     | 0.64    | 0.39 |
| 23年度    | 91,255  | 11.9   | 44,865   | 10,396     | 35,994       | 29,019     | 201,475 | 14.7   | 101,956  | 20,817     | 78,702       | 64,937     | 0.75    | 0.46 |
| 24年度    | 103,937 | 13.9   | 51,688   | 11,842     | 40,407       | 32,984     | 248,510 | 23.3   | 125,821  | 25,977     | 96,712       | 80,270     | 0.92    | 0.61 |
| 25年度合計  | 114,605 | 10.3   | 57,548   | 12,016     | 45,041       | 37,162     | 281,820 | 13.4   | 143,151  | 27,132     | 111,537      | 92,975     | 1.06    | 0.72 |
| 25年度月平均 | 9,550   | 10.3   | 4,796    | 1,001      | 3,753        | 3,097      | 23,485  | 13.4   | 11,929   | 2,261      | 9,295        | 7,748      | 1.06    | 0.72 |
| 25年 4月  | 9,459   | 9.1    | 4,857    | 836        | 3,766        | 3,138      | 22,353  | 11.9   | 11,464   | 1,874      | 9,015        | 7,659      | 0.77    | 0.62 |
| 5月      | 8,785   | 7.8    | 4,470    | 871        | 3,444        | 2,918      | 21,900  | 12.2   | 11,190   | 1,944      | 8,766        | 7,413      | 0.94    | 0.61 |
| 6月      | 8,842   | 5.3    | 4,447    | 865        | 3,530        | 2,823      | 21,751  | 12.8   | 11,116   | 1,980      | 8,655        | 7,148      | 1.12    | 0.64 |
| 7月      | 9,805   | 13.8   | 5,009    | 1,071      | 3,725        | 3,087      | 22,326  | 14.9   | 11,457   | 2,190      | 8,679        | 7,216      | 1.20    | 0.68 |
| 8月      | 9,341   | 4.7    | 4,554    | 1,309      | 3,478        | 2,954      | 22,959  | 10.6   | 11,522   | 2,642      | 8,795        | 7,433      | 1.22    | 0.74 |
| 9月      | 10,340  | 5.6    | 4,973    | 1,418      | 3,949        | 3,306      | 25,100  | 10.8   | 12,286   | 3,110      | 9,704        | 8,210      | 1.35    | 0.83 |
| 10月     | 10,836  | 11.5   | 5,166    | 1,394      | 4,276        | 3,307      | 25,867  | 10.2   | 12,565   | 3,253      | 10,049       | 8,247      | 1.42    | 0.87 |
| 11月     | 8,658   | 12.3   | 4,420    | 826        | 3,412        | 2,709      | 24,589  | 14.5   | 12,158   | 2,728      | 9,703        | 7,765      | 1.17    | 0.85 |
| 12月     | 7,862   | 18.0   | 4,053    | 578        | 3,231        | 2,579      | 22,169  | 17.1   | 11,299   | 1,818      | 9,052        | 7,244      | 0.71    | 0.69 |
| 26年 1月  | 10,332  | 16.6   | 5,188    | 992        | 4,152        | 3,358      | 22,764  | 17.5   | 11,912   | 1,786      | 9,066        | 7,538      | 0.89    | 0.64 |
| 2月      | 9,873   | 11.6   | 5,140    | 888        | 3,845        | 3,369      | 24,286  | 15.8   | 12,750   | 1,786      | 9,750        | 8,309      | 1.19    | 0.76 |
| 3月      | 10,472  | 9.2    | 5,271    | 968        | 4,233        | 3,614      | 25,756  | 13.6   | 13,432   | 2,021      | 10,303       | 8,793      | 1.16    | 0.83 |
| 26年 4月  | 10,537  | 11.4   | 5,229    | 1,000      | 4,308        | 3,665      | 25,269  | 13.0   | 12,989   | 1,988      | 10,292       | 8,875      | 0.92    | 0.76 |
| 5月      | 9,567   | 8.9    | 5,080    | 921        | 3,566        | 2,941      | 24,382  | 11.3   | 12,708   | 1,980      | 9,694        | 8,211      | 1.13    | 0.74 |
| 6月      | 9,418   | 6.5    | 4,771    | 872        | 3,775        | 3,113      | 23,896  | 9.9    | 12,382   | 1,997      | 9,517        | 7,977      | 1.21    | 0.76 |
| 7月      | 9,880   | 0.8    | 5,029    | 958        | 3,893        | 3,165      | 23,688  | 6.1    | 12,411   | 1,962      | 9,315        | 7,761      | 1.33    | 0.78 |
| 8月      | 9,138   | ▲ 2.2  | 4,942    | 1,021      | 3,175        | 2,641      | 23,832  | 3.8    | 12,641   | 2,208      | 8,983        | 7,549      | 1.37    | 0.84 |
| 9月      | 10,336  | 0.0    | 5,191    | 1,199      | 3,946        | 3,277      | 25,563  | 1.8    | 13,461   | 2,463      | 9,639        | 8,092      | 1.43    | 0.92 |
| 10月     | 10,306  | ▲ 4.9  | 5,056    | 887        | 4,363        | 3,547      | 25,296  | ▲ 2.2  | 13,093   | 2,322      | 9,881        | 8,219      | 1.47    | 0.93 |
| 11月     | 8,429   | ▲ 2.6  | 4,434    | 721        | 3,274        | 2,594      | 23,921  | ▲ 2.7  | 12,400   | 1,907      | 9,614        | 7,862      | 1.29    | 0.90 |
| 12月     | 8,120   | 3.3    | 4,319    | 597        | 3,204        | 2,553      | 22,610  | 2.0    | 11,930   | 1,613      | 9,067        | 7,396      | 0.81    | 0.76 |
| 27年 1月  |         |        |          |            |              |            |         |        |          |            |              |            |         |      |
| 2月      |         |        |          |            |              |            |         |        |          |            |              |            |         |      |
| 3月      |         |        |          |            |              |            |         |        |          |            |              |            |         |      |
| 26年度合計  | 85,731  | 2.1    | 44,051   | 8,176      | 33,504       | 27,496     | 218,457 | 4.5    | 114,015  | 18,440     | 86,002       | 71,942     | 1.18    | 0.82 |

（資料）青森労働局職業安定部職業安定課「職業安定業務統計」。

（注）新規学卒を除く。「うち常用」、「うち臨時季節」はパートタイムを除く。

職業紹介状況（3～充足・就職）

（単位：人、％）

| 区分      | 充足数    |        |        |        |          |        |      |      | 就職件数   |        |        |        |          |        |       |      |      |
|---------|--------|--------|--------|--------|----------|--------|------|------|--------|--------|--------|--------|----------|--------|-------|------|------|
|         | 全数計    | 対前年同期比 | うち常用   | うち臨時季節 | うちパートタイム | うち常用   | 充足率  |      | 全数計    | 対前年同期比 | うち常用   | うち臨時季節 | うちパートタイム | うち常用   | うち受給者 | 就職率  |      |
|         |        |        |        |        |          |        | 対新規  | 対有効  |        |        |        |        |          |        |       | 対新規  | 対有効  |
| 16年度    | 37,076 | ▲ 0.7  | 20,376 | 3,239  | 13,461   | 11,329 | 36.9 | 16.5 | 41,479 | 0.6    | 22,666 | 4,872  | 13,941   | 11,716 | 5,539 | 25.5 | 7.5  |
| 17年度    | 38,311 | 3.3    | 21,404 | 2,837  | 14,070   | 12,081 | 39.5 | 17.4 | 42,373 | 2.2    | 23,685 | 4,162  | 14,526   | 12,496 | 6,345 | 27.0 | 7.9  |
| 18年度    | 37,823 | ▲ 1.3  | 20,551 | 2,771  | 14,501   | 12,392 | 39.4 | 17.1 | 42,123 | ▲ 0.6  | 22,964 | 4,134  | 15,025   | 12,857 | 6,633 | 28.1 | 8.3  |
| 19年度    | 36,605 | ▲ 3.2  | 19,660 | 2,640  | 14,305   | 11,892 | 46.8 | 20.8 | 40,253 | ▲ 4.4  | 21,724 | 3,702  | 14,827   | 12,269 | 6,280 | 29.4 | 8.7  |
| 20年度    | 33,963 | ▲ 7.2  | 17,419 | 2,602  | 13,942   | 11,422 | 48.2 | 23.5 | 36,694 | ▲ 8.8  | 18,874 | 3,371  | 14,449   | 11,739 | 5,507 | 26.5 | 7.9  |
| 21年度    | 35,418 | 4.3    | 16,231 | 4,092  | 15,095   | 11,564 | 43.4 | 20.2 | 38,024 | 3.6    | 17,393 | 4,907  | 15,724   | 11,958 | 6,010 | 28.6 | 7.6  |
| 22年度    | 37,375 | 5.5    | 17,988 | 4,307  | 15,080   | 11,444 | 41.0 | 18.6 | 39,687 | 4.4    | 19,048 | 5,063  | 15,576   | 11,844 | 5,415 | 31.2 | 8.7  |
| 23年度    | 38,586 | 3.2    | 19,132 | 4,393  | 15,061   | 11,750 | 42.3 | 19.2 | 41,151 | 3.7    | 20,438 | 4,951  | 15,762   | 12,300 | 5,690 | 33.9 | 9.4  |
| 24年度    | 38,137 | ▲ 1.2  | 19,831 | 4,016  | 14,290   | 11,437 | 36.7 | 15.3 | 40,345 | ▲ 2.0  | 21,012 | 4,356  | 14,977   | 11,970 | 5,961 | 35.6 | 9.9  |
| 25年度    | 37,464 | ▲ 1.8  | 19,964 | 3,273  | 14,227   | 11,602 | 32.7 | 13.3 | 39,821 | ▲ 1.3  | 21,141 | 3,694  | 14,986   | 12,138 | 6,232 | 36.9 | 10.2 |
| 25年度月平均 | 3,122  | ▲ 64.0 | 1,664  | 273    | 1,186    | 967    | 32.7 | 13.3 | 3,318  | ▲ 68.4 | 1,762  | 308    | 1,249    | 1,012  | 519   | 36.9 | 10.2 |
| 25年 4月  | 3,727  | ▲ 1.6  | 1,969  | 264    | 1,494    | 1,325  | 39.4 | 16.7 | 3,897  | ▲ 2.2  | 2,047  | 291    | 1,559    | 1,368  | 529   | 31.7 | 10.7 |
| 5月      | 3,638  | ▲ 4.0  | 1,927  | 268    | 1,443    | 1,234  | 41.4 | 16.6 | 3,843  | ▲ 4.8  | 2,019  | 292    | 1,532    | 1,310  | 600   | 41.0 | 10.7 |
| 6月      | 3,084  | ▲ 13.6 | 1,633  | 275    | 1,176    | 978    | 34.9 | 14.2 | 3,323  | ▲ 11.6 | 1,794  | 318    | 1,211    | 1,006  | 555   | 42.0 | 9.8  |
| 7月      | 3,291  | 2.8    | 1,764  | 282    | 1,245    | 1,012  | 33.6 | 14.7 | 3,506  | 3.2    | 1,895  | 300    | 1,311    | 1,059  | 579   | 43.0 | 10.7 |
| 8月      | 2,531  | ▲ 8.7  | 1,391  | 274    | 866      | 708    | 27.1 | 11.0 | 2,698  | ▲ 8.6  | 1,448  | 318    | 932      | 738    | 460   | 35.3 | 8.7  |
| 9月      | 3,071  | ▲ 4.0  | 1,589  | 322    | 1,160    | 972    | 29.7 | 12.2 | 3,290  | ▲ 3.7  | 1,693  | 366    | 1,231    | 1,028  | 532   | 42.9 | 10.9 |
| 10月     | 3,637  | 3.7    | 1,979  | 349    | 1,309    | 1,108  | 33.6 | 14.1 | 3,871  | 3.8    | 2,096  | 389    | 1,386    | 1,176  | 607   | 50.6 | 13.0 |
| 11月     | 2,887  | ▲ 7.5  | 1,478  | 336    | 1,073    | 812    | 33.3 | 11.7 | 3,126  | ▲ 7.1  | 1,594  | 398    | 1,134    | 861    | 519   | 42.3 | 10.9 |
| 12月     | 2,500  | 6.3    | 1,263  | 201    | 1,036    | 676    | 31.8 | 11.3 | 2,727  | 6.6    | 1,392  | 249    | 1,086    | 710    | 425   | 24.7 | 8.5  |
| 26年 1月  | 2,364  | ▲ 2.2  | 1,291  | 250    | 823      | 577    | 22.9 | 10.4 | 2,502  | ▲ 0.6  | 1,339  | 278    | 885      | 606    | 397   | 21.6 | 7.1  |
| 2月      | 2,972  | 8.4    | 1,565  | 200    | 1,207    | 987    | 30.1 | 12.2 | 3,150  | 8.4    | 1,657  | 224    | 1,269    | 1,029  | 480   | 38.0 | 9.9  |
| 3月      | 3,762  | 2.4    | 2,115  | 252    | 1,395    | 1,213  | 35.9 | 14.6 | 3,888  | 4.5    | 2,167  | 271    | 1,450    | 1,247  | 549   | 43.0 | 12.5 |
| 26年 4月  | 3,644  | ▲ 2.2  | 2,008  | 201    | 1,435    | 1,215  | 34.6 | 14.4 | 3,861  | ▲ 0.9  | 2,112  | 244    | 1,505    | 1,264  | 543   | 33.7 | 11.6 |
| 5月      | 3,352  | ▲ 7.9  | 1,838  | 253    | 1,261    | 1,083  | 35.0 | 13.7 | 3,583  | ▲ 6.8  | 1,948  | 287    | 1,348    | 1,133  | 543   | 42.4 | 10.9 |
| 6月      | 3,277  | 6.3    | 1,694  | 288    | 1,295    | 1,055  | 34.8 | 13.7 | 3,506  | 5.5    | 1,796  | 319    | 1,391    | 1,125  | 540   | 45.0 | 11.1 |
| 7月      | 3,058  | ▲ 7.1  | 1,726  | 228    | 1,104    | 903    | 31.0 | 12.9 | 3,320  | ▲ 5.3  | 1,868  | 267    | 1,185    | 953    | 604   | 44.7 | 11.0 |
| 8月      | 2,379  | ▲ 6.0  | 1,373  | 234    | 772      | 634    | 26.0 | 10.0 | 2,501  | ▲ 7.3  | 1,443  | 259    | 799      | 649    | 430   | 37.6 | 8.9  |
| 9月      | 3,129  | 1.9    | 1,688  | 291    | 1,150    | 970    | 30.3 | 12.2 | 3,349  | 1.8    | 1,827  | 323    | 1,199    | 1,019  | 542   | 46.2 | 12.0 |
| 10月     | 3,159  | ▲ 13.1 | 1,675  | 284    | 1,200    | 975    | 30.7 | 12.5 | 3,396  | ▲ 12.3 | 1,822  | 331    | 1,243    | 1,006  | 493   | 48.5 | 12.5 |
| 11月     | 2,573  | ▲ 10.9 | 1,359  | 211    | 1,003    | 756    | 30.5 | 10.8 | 2,791  | ▲ 10.7 | 1,473  | 255    | 1,063    | 797    | 426   | 42.7 | 10.5 |
| 12月     | 2,212  | ▲ 11.5 | 1,217  | 203    | 792      | 577    | 27.2 | 9.8  | 2,388  | ▲ 12.4 | 1,318  | 251    | 819      | 602    | 383   | 23.8 | 8.1  |
| 27年 1月  |        |        |        |        |          |        |      |      |        |        |        |        |          |        |       |      |      |
| 2月      |        |        |        |        |          |        |      |      |        |        |        |        |          |        |       |      |      |
| 3月      |        |        |        |        |          |        |      |      |        |        |        |        |          |        |       |      |      |
| 26年度合計  | 26,783 | ▲ 5.6  | 14,578 | 2,193  | 10,012   | 8,168  | 31.2 | 12.3 | 28,695 | ▲ 5.2  | 15,607 | 2,536  | 10,552   | 8,548  | 4,504 | 39.5 | 10.7 |

（資料）青森労働局職業安定部職業安定課「職業安定業務統計」。

（注 1）新規学卒を除く。「うち常用」、「うち臨時季節」はパートタイムを除く。

（注 2）就職件数の「うち受給者」は基本手当受給者でパートタイムを除く。

産業別新規求人・充足状況（新規学卒を除く）

（単位：人、％）

| 区 分                      | ①新規求人数 |       |       | ②常 用  |       | ③パートタイム |       | ④充 足 数 |       |       | ⑤常 用  |       | ⑥パートタイム |       | 充足率<br>④/① |
|--------------------------|--------|-------|-------|-------|-------|---------|-------|--------|-------|-------|-------|-------|---------|-------|------------|
|                          | 当 月    | 前年同月  | 増減率   | 当 月   | 前年同月  | 当 月     | 前年同月  | 当 月    | 前年同月  | 増減率   | 当 月   | 前年同月  | 当 月     | 前年同月  |            |
|                          | 農、林、漁業 | 67    | 65    | 3.1   | 45    | 38      | 11    | 17     | 41    | 38    | 7.9   | 20    | 19      | 2     |            |
| 鉱業                       | 5      | 4     | 25.0  | 5     | 1     | 0       | 2     | 2      | 3     | ▲33.3 | 2     | 2     | 0       | 0     | 40.0       |
| 建設業                      | 920    | 1,001 | ▲8.1  | 809   | 800   | 24      | 51    | 124    | 163   | ▲23.9 | 98    | 117   | 15      | 25    | 13.5       |
| 製造業                      | 717    | 634   | 13.1  | 454   | 358   | 189     | 197   | 315    | 273   | 15.4  | 183   | 146   | 100     | 87    | 43.9       |
| 食品製造業、飲料・たばこ・飼料製造業       | 308    | 265   | 16.2  | 170   | 134   | 117     | 101   | 158    | 110   | 43.6  | 94    | 54    | 49      | 47    | 51.3       |
| 繊維工業                     | 48     | 71    | ▲32.4 | 32    | 30    | 16      | 36    | 26     | 21    | 23.8  | 8     | 6     | 16      | 14    | 54.2       |
| 木材・木製品製造業(家具を除く)家具・装     | 13     | 13    | -     | 8     | 12    | 3       | 1     | 9      | 4     | 125.0 | 7     | 4     | 1       | 0     | 69.2       |
| パルプ・紙・紙加工品製造業            | 11     | 3     | 266.7 | 7     | 3     | 2       | 0     | 9      | 4     | 125.0 | 6     | 4     | 2       | 0     | 81.8       |
| 印刷・同関連業                  | 6      | 8     | ▲25.0 | 5     | 8     | 1       | 0     | 6      | 8     | ▲25.0 | 3     | 6     | 3       | 2     | 100.0      |
| 化学工業、石油製品・石炭製品製造業関係、プラスチ | 15     | 7     | 114.3 | 6     | 4     | 2       | 1     | 2      | 5     | ▲60.0 | 1     | 4     | 1       | 1     | 13.3       |
| 窯業・土石製品製造業               | 17     | 11    | 54.5  | 14    | 11    | 0       | 0     | 10     | 8     | 25.0  | 8     | 7     | 0       | 0     | 58.8       |
| 鉄鋼業、非鉄金属製造業              | 5      | 8     | ▲37.5 | 5     | 8     | 0       | 0     | 3      | 5     | ▲40.0 | 3     | 5     | 0       | 0     | 60.0       |
| 金属製品製造業                  | 55     | 49    | 12.2  | 49    | 37    | 1       | 5     | 13     | 16    | ▲18.8 | 8     | 12    | 3       | 0     | 23.6       |
| はん用・生産用機械器具製造業           | 20     | 8     | 150.0 | 14    | 5     | 1       | 1     | 6      | 5     | 20.0  | 3     | 2     | 1       | 2     | 30.0       |
| 業務用機械器具製造業               | 38     | 18    | 111.1 | 36    | 8     | 1       | 0     | 13     | 11    | 18.2  | 11    | 2     | 0       | 1     | 34.2       |
| 電子部品・デバイス・電子回路製造業        | 104    | 47    | 121.3 | 47    | 38    | 30      | 3     | 20     | 26    | ▲23.1 | 4     | 9     | 15      | 8     | 19.2       |
| 電気機械器具製造業                | 35     | 62    | ▲43.5 | 33    | 32    | 1       | 22    | 6      | 13    | ▲53.8 | 3     | 3     | 2       | 8     | 17.1       |
| 情報通信機械器具製造業              | 10     | 44    | ▲77.3 | 0     | 11    | 10      | 24    | 5      | 7     | ▲28.6 | 1     | 0     | 1       | 3     | 50.0       |
| 輸送用機械器具製造業               | 28     | 17    | 64.7  | 24    | 15    | 4       | 2     | 26     | 22    | 18.2  | 21    | 21    | 5       | 1     | 92.9       |
| その他の製造業                  | 4      | 3     | 33.3  | 4     | 2     | 0       | 1     | 3      | 8     | ▲62.5 | 2     | 7     | 1       | 0     | 75.0       |
| 電気・ガス・熱供給・水道業            | 10     | 4     | 150.0 | 0     | 0     | 9       | 4     | 15     | 9     | 66.7  | 2     | 4     | 12      | 5     | 150.0      |
| 情報通信業                    | 43     | 35    | 22.9  | 30    | 25    | 11      | 6     | 24     | 30    | ▲20.0 | 8     | 17    | 5       | 5     | 55.8       |
| 運輸業、郵便業                  | 305    | 328   | ▲7.0  | 248   | 249   | 50      | 73    | 110    | 172   | ▲36.0 | 80    | 110   | 23      | 48    | 36.1       |
| 卸売・小売業                   | 1,318  | 1,421 | ▲7.2  | 543   | 577   | 717     | 796   | 386    | 409   | ▲5.6  | 179   | 188   | 179     | 192   | 29.3       |
| 卸売業                      | 242    | 216   | 12.0  | 133   | 128   | 73      | 69    | 114    | 113   | 0.9   | 68    | 66    | 28      | 31    | 47.1       |
| 小売業                      | 1,076  | 1,205 | ▲10.7 | 410   | 449   | 644     | 727   | 272    | 296   | ▲8.1  | 111   | 122   | 151     | 161   | 25.3       |
| 金融・保険業                   | 86     | 106   | ▲18.9 | 52    | 72    | 28      | 16    | 6      | 9     | ▲33.3 | 4     | 2     | 1       | 6     | 7.0        |
| 不動産業、物品賃貸業               | 101    | 120   | ▲15.8 | 36    | 55    | 64      | 65    | 19     | 49    | ▲61.2 | 11    | 22    | 7       | 27    | 18.8       |
| 学術研究・専門・技術サービス業          | 142    | 115   | 23.5  | 103   | 73    | 31      | 32    | 46     | 46    | -     | 35    | 27    | 9       | 18    | 32.4       |
| 宿泊業、飲食サービス業              | 614    | 778   | ▲21.1 | 175   | 164   | 430     | 612   | 109    | 149   | ▲26.8 | 45    | 42    | 61      | 105   | 17.8       |
| 宿泊業                      | 126    | 132   | ▲4.5  | 53    | 42    | 67      | 89    | 29     | 55    | ▲47.3 | 12    | 18    | 16      | 36    | 23.0       |
| 飲食サービス業                  | 488    | 646   | ▲24.5 | 122   | 122   | 363     | 523   | 80     | 94    | ▲14.9 | 33    | 24    | 45      | 69    | 16.4       |
| 生活関連サービス業、娯楽業            | 268    | 326   | ▲17.8 | 103   | 112   | 156     | 203   | 87     | 83    | 4.8   | 39    | 37    | 41      | 42    | 32.5       |
| 教育、学習支援業                 | 173    | 121   | 43.0  | 58    | 45    | 113     | 67    | 27     | 41    | ▲34.1 | 12    | 18    | 12      | 18    | 15.6       |
| 医療、福祉                    | 1,903  | 1,643 | 15.8  | 1,182 | 1,038 | 660     | 527   | 544    | 524   | 3.8   | 363   | 337   | 160     | 167   | 28.6       |
| 医療業                      | 529    | 441   | 20.0  | 385   | 306   | 133     | 112   | 125    | 151   | ▲17.2 | 79    | 97    | 42      | 51    | 23.6       |
| 社会保険・社会福祉・介護事業           | 1,373  | 1,198 | 14.6  | 797   | 730   | 526     | 413   | 418    | 370   | 13.0  | 284   | 240   | 117     | 113   | 30.4       |
| 複合サービス事業                 | 89     | 35    | 154.3 | 46    | 30    | 40      | 3     | 38     | 27    | 40.7  | 26    | 19    | 10      | 7     | 42.7       |
| サービス業                    | 950    | 822   | 15.6  | 400   | 337   | 333     | 361   | 213    | 283   | ▲24.7 | 97    | 148   | 95      | 104   | 22.4       |
| 公務、その他                   | 409    | 304   | 34.5  | 30    | 79    | 338     | 199   | 106    | 192   | ▲44.8 | 13    | 8     | 60      | 170   | 25.9       |
| 合 計                      | 8,120  | 7,862 | 3.3   | 4,319 | 4,053 | 3,204   | 3,231 | 2,212  | 2,500 | ▲11.5 | 1,217 | 1,263 | 792     | 1,036 | 27.2       |

（資料）青森労働局職業安定部職業安定課「職業安定業務統計」。

（注）①新規求人数(②+③+臨時・季節)、④充足数(⑤+⑥+臨時・季節)。

職業別常用新規求職・求人・就職状況（新規学卒を除く）

（単位：人、％）

| 区 分                                  | ①新規求職者数 |       |        |        |       | ②新規求人数 |       |        |        |       | ③<br>求人倍率<br>②/① | ④就職件数 |       |        |        |      | ⑤就職率<br>④/① |
|--------------------------------------|---------|-------|--------|--------|-------|--------|-------|--------|--------|-------|------------------|-------|-------|--------|--------|------|-------------|
|                                      |         |       |        | パートタイム |       |        |       |        | パートタイム |       |                  |       |       |        | パートタイム |      |             |
|                                      | 当月      | 前年同月  | 増減率    | 当月     | 前年同月  | 当月     | 前年同月  | 増減率    | 当月     | 前年同月  |                  | 当月    | 前年同月  | 増減率    | 当月     | 前年同月 |             |
| 管 理 的 職 業                            | 8       | 8     | -      | 0      | 0     | 17     | 26    | ▲ 34.6 | 1      | 1     | 2.13             | 1     | 2     | ▲ 50.0 | 0      | 0    | 12.5        |
| 専 門 的 ・ 技 術 的 職 業                    | 488     | 545   | ▲ 10.5 | 99     | 117   | 1,364  | 1,215 | 12.3   | 361    | 295   | 2.80             | 196   | 208   | ▲ 5.8  | 29     | 45   | 40.2        |
| 建築・土木・測量技術者                          | 36      | 32    | 12.5   | 1      | 0     | 177    | 187   | ▲ 5.3  | 2      | 0     | 4.92             | 8     | 10    | ▲ 20.0 | 0      | 0    | 22.2        |
| 情報処理・通信技術者                           | 20      | 36    | ▲ 44.4 | 0      | 1     | 32     | 20    | 60.0   | 0      | 1     | 1.60             | 4     | 11    | ▲ 63.6 | 0      | 0    | 20.0        |
| 保健師、助産師、看護師                          | 116     | 107   | 8.4    | 31     | 30    | 368    | 331   | 11.2   | 93     | 69    | 3.17             | 62    | 64    | ▲ 3.1  | 12     | 16   | 53.4        |
| 社会福祉の専門的職業                           | 117     | 154   | ▲ 24.0 | 27     | 34    | 280    | 258   | 8.5    | 55     | 44    | 2.39             | 78    | 70    | 11.4   | 13     | 18   | 66.7        |
| 事 務 的 職 業                            | 1,095   | 1,193 | ▲ 8.2  | 281    | 311   | 569    | 480   | 18.5   | 237    | 166   | 0.52             | 278   | 309   | ▲ 10.0 | 85     | 95   | 25.4        |
| 一般事務の職業                              | 993     | 1,093 | ▲ 9.1  | 258    | 291   | 403    | 319   | 26.3   | 165    | 108   | 0.41             | 205   | 223   | ▲ 8.1  | 61     | 70   | 20.6        |
| 会計事務の職業                              | 36      | 28    | 28.6   | 8      | 6     | 69     | 46    | 50.0   | 28     | 8     | 1.92             | 34    | 36    | ▲ 5.6  | 11     | 6    | 94.4        |
| 販 売 の 職 業                            | 573     | 661   | ▲ 13.3 | 162    | 192   | 784    | 1,034 | ▲ 24.2 | 413    | 596   | 1.37             | 191   | 232   | ▲ 17.7 | 74     | 101  | 33.3        |
| サ ー ビ ス の 職 業                        | 763     | 815   | ▲ 6.4  | 237    | 261   | 1,687  | 1,587 | 6.3    | 883    | 886   | 2.21             | 468   | 482   | ▲ 2.9  | 180    | 213  | 61.3        |
| 飲食物調理の職業                             | 207     | 239   | ▲ 13.4 | 78     | 111   | 325    | 370   | ▲ 12.2 | 199    | 247   | 1.57             | 122   | 105   | 16.2   | 58     | 66   | 58.9        |
| 接客・給仕の職業                             | 176     | 166   | 6.0    | 60     | 51    | 400    | 389   | 2.8    | 286    | 289   | 2.27             | 81    | 99    | ▲ 18.2 | 42     | 63   | 46.0        |
| 保 安 の 職 業                            | 39      | 48    | ▲ 18.8 | 5      | 9     | 168    | 132   | 27.3   | 28     | 32    | 4.31             | 24    | 34    | ▲ 29.4 | 7      | 5    | 61.5        |
| 農 林 漁 業 の 職 業                        | 53      | 46    | 15.2   | 8      | 7     | 61     | 50    | 22.0   | 30     | 18    | 1.15             | 33    | 32    | 3.1    | 10     | 10   | 62.3        |
| 生 産 工 程 の 職 業                        | 535     | 626   | ▲ 14.5 | 115    | 104   | 767    | 685   | 12.0   | 179    | 149   | 1.43             | 243   | 248   | ▲ 2.0  | 54     | 55   | 45.4        |
| 金属材料製造、金属加工、金属溶接・溶断の職業               | 42      | 37    | 13.5   | 2      | 2     | 142    | 131   | 8.4    | 4      | 4     | 3.38             | 30    | 28    | 7.1    | 2      | 0    | 71.4        |
| 製品製造・加工処理の職業（金属材料製造、金属加工、金属溶接・溶断を除く） | 211     | 202   | 4.5    | 73     | 57    | 319    | 313   | 1.9    | 135    | 122   | 1.51             | 152   | 136   | 11.8   | 46     | 46   | 72.0        |
| 機 械 組 立 の 職 業                        | 169     | 273   | ▲ 38.1 | 24     | 33    | 82     | 87    | ▲ 5.7  | 14     | 16    | 0.49             | 21    | 46    | ▲ 54.3 | 1      | 6    | 12.4        |
| 輸送・機械運転の職業                           | 199     | 222   | ▲ 10.4 | 13     | 13    | 373    | 334   | 11.7   | 40     | 48    | 1.87             | 107   | 144   | ▲ 25.7 | 14     | 13   | 53.8        |
| 建設・採掘の職業                             | 266     | 244   | 9.0    | 7      | 5     | 473    | 511   | ▲ 7.4  | 9      | 18    | 1.78             | 69    | 92    | ▲ 25.0 | 0      | 1    | 25.9        |
| 建設の職業（建設躯体工事の職業を除く）                  | 60      | 49    | 22.4   | 1      | 0     | 106    | 96    | 10.4   | 2      | 6     | 1.77             | 13    | 18    | ▲ 27.8 | 0      | 0    | 21.7        |
| 土 木 の 職 業                            | 140     | 138   | 1.4    | 4      | 5     | 206    | 217   | ▲ 5.1  | 3      | 12    | 1.47             | 40    | 49    | ▲ 18.4 | 0      | 1    | 28.6        |
| 運搬・清掃・包装等の職業                         | 908     | 1,138 | ▲ 20.2 | 330    | 406   | 609    | 578   | 5.4    | 372    | 370   | 0.67             | 310   | 319   | ▲ 2.8  | 149    | 172  | 34.1        |
| 分 類 不 能 の 職 業                        | 28      | 51    | ▲ 45.1 | 11     | 15    | 0      | 0     | -      | 0      | 0     | -                | 0     | 0     | -      | 0      | 0    | -           |
| 合 計                                  | 4,955   | 5,597 | ▲ 11.5 | 1,268  | 1,440 | 6,872  | 6,632 | 3.6    | 2,553  | 2,579 | 1.39             | 1,920 | 2,102 | ▲ 8.7  | 602    | 710  | 38.7        |

（資料）青森労働局職業安定部職業安定課「職業安定業務統計」。

（注）③の「求人倍率」は原数値。

## 雇 用 保 険 業 務 取 扱 状 況

| 区 分    | 1. 適用事業所数 |       | 2. 被保険者数  |       | 3. 基本手当(基本分) |        |        |        |            |        |           |        | 4. 特例一時金 |        |           |        |
|--------|-----------|-------|-----------|-------|--------------|--------|--------|--------|------------|--------|-----------|--------|----------|--------|-----------|--------|
|        | 対前年比      | 対前年比  | ①受給資格決定件数 |       | ②受給者実人員      |        | ③給付額   |        | ④高齢者給付金    |        | ①受給資格決定件数 |        | ②給付額     |        |           |        |
|        |           |       | (千円)      | 対前年比  | (千円)         | 対前年比   | (千円)   | 対前年比   | (千円)       | 対前年比   | (千円)      | 対前年比   | (千円)     | 対前年比   |           |        |
| 19年度   | 25,432    | ▲ 1.1 | 335,630   | 1.7   | 29,908       | ▲ 12.2 | 9,140  | ▲ 10.9 | 11,796,991 | ▲ 11.3 | 212,250   | ▲ 12.5 | 30,783   | ▲ 10.1 | 6,485,781 | ▲ 23.0 |
| 20年度   | 25,071    | ▲ 1.4 | 336,252   | 0.2   | 34,119       | 14.1   | 9,562  | 4.6    | 12,474,276 | 5.7    | 255,471   | 20.4   | 26,935   | ▲ 12.5 | 5,197,063 | ▲ 19.9 |
| 21年度   | 24,539    | ▲ 2.1 | 334,281   | ▲ 0.6 | 29,713       | ▲ 12.9 | 11,317 | 18.4   | 14,757,652 | 18.3   | 267,738   | 4.8    | 23,935   | ▲ 11.1 | 4,471,408 | ▲ 14.0 |
| 22年度   | 24,291    | ▲ 1.0 | 338,589   | 1.3   | 26,232       | ▲ 11.7 | 8,294  | ▲ 26.7 | 10,553,511 | ▲ 28.5 | 270,626   | 1.1    | 22,203   | ▲ 7.2  | 4,062,009 | ▲ 9.2  |
| 23年度   | 24,142    | ▲ 0.6 | 339,290   | 0.2   | 26,830       | 2.3    | 8,372  | 1.0    | 10,527,243 | ▲ 0.2  | 285,502   | 5.5    | 19,578   | ▲ 11.8 | 3,626,742 | ▲ 10.7 |
| 24年度   | 24,141    | ▲ 0.0 | 341,435   | 0.6   | 26,021       | ▲ 3.0  | 7,331  | ▲ 12.4 | 9,266,826  | ▲ 12.0 | 333,861   | 16.9   | 18,622   | ▲ 4.9  | 3,469,703 | ▲ 4.3  |
| 25年度   | 24,044    | ▲ 0.4 | 343,806   | 0.7   | 25,274       | ▲ 2.9  | 6,973  | ▲ 4.9  | 8,667,461  | ▲ 6.5  | 385,564   | 15.5   | 17,377   | ▲ 6.7  | 3,237,724 | ▲ 6.7  |
| 25年 4月 | 24,113    | ▲ 0.4 | 336,507   | 0.7   | 4,484        | 0.1    | 6,767  | 0.0    | 676,859    | 4.3    | 81,041    | 39.8   | 1,187    | ▲ 16.9 | 228,387   | ▲ 5.4  |
| 5月     | 24,166    | ▲ 0.2 | 343,845   | 0.8   | 2,560        | ▲ 1.5  | 8,246  | ▲ 2.2  | 922,766    | ▲ 1.8  | 43,437    | 2.3    | 1,195    | ▲ 17.6 | 247,112   | ▲ 19.2 |
| 6月     | 24,185    | ▲ 0.2 | 346,361   | 0.5   | 1,864        | ▲ 2.5  | 7,796  | ▲ 2.7  | 787,732    | ▲ 3.7  | 26,096    | 0.2    | 767      | ▲ 21.0 | 146,909   | ▲ 16.6 |
| 7月     | 24,208    | ▲ 0.1 | 347,546   | 0.5   | 2,033        | ▲ 3.4  | 8,148  | 1.0    | 867,329    | 5.7    | 36,358    | 14.6   | 843      | 6.4    | 132,620   | ▲ 12.2 |
| 8月     | 24,140    | ▲ 0.4 | 347,651   | 0.4   | 1,770        | 3.9    | 7,764  | ▲ 6.9  | 823,331    | ▲ 14.3 | 26,160    | 28.1   | 836      | 35.3   | 160,948   | 20.9   |
| 9月     | 23,889    | ▲ 0.6 | 348,485   | 0.5   | 1,674        | ▲ 6.0  | 7,183  | ▲ 3.8  | 706,037    | ▲ 6.7  | 23,860    | 29.9   | 138      | 3.8    | 81,933    | 30.1   |
| 10月    | 23,904    | ▲ 0.7 | 348,591   | 0.6   | 2,096        | ▲ 9.6  | 6,973  | ▲ 4.1  | 778,275    | 0.8    | 23,395    | ▲ 7.6  | 144      | ▲ 18.6 | 27,054    | ▲ 24.3 |
| 11月    | 23,935    | ▲ 0.6 | 348,472   | 0.7   | 1,759        | 0.5    | 6,328  | ▲ 9.0  | 626,796    | ▲ 17.8 | 25,451    | 4.8    | 901      | ▲ 6.9  | 30,716    | ▲ 24.7 |
| 12月    | 23,964    | ▲ 0.5 | 343,173   | 0.9   | 1,510        | 2.2    | 6,083  | ▲ 6.0  | 550,905    | ▲ 10.1 | 22,762    | 15.0   | 5,334    | ▲ 10.8 | 174,568   | ▲ 3.4  |
| 26年 1月 | 23,978    | ▲ 0.5 | 339,299   | 0.9   | 2,199        | 1.6    | 6,305  | ▲ 8.2  | 730,854    | ▲ 10.9 | 30,477    | 15.3   | 3,875    | 2.0    | 1,070,755 | ▲ 20.5 |
| 2月     | 24,011    | ▲ 0.4 | 338,338   | 0.9   | 1,559        | ▲ 14.8 | 6,076  | ▲ 9.4  | 593,652    | ▲ 11.5 | 21,758    | 1.7    | 1,278    | ▲ 8.6  | 680,376   | 29.5   |
| 3月     | 24,029    | ▲ 0.3 | 337,406   | 1.0   | 1,766        | ▲ 7.1  | 6,008  | ▲ 9.3  | 602,925    | ▲ 12.1 | 24,769    | 26.0   | 879      | ▲ 3.0  | 256,346   | ▲ 5.0  |
| 26年 4月 | 24,052    | ▲ 0.3 | 340,368   | 1.1   | 4,251        | ▲ 5.2  | 6,045  | ▲ 10.7 | 641,119    | ▲ 5.3  | 88,656    | 9.4    | 1,125    | ▲ 5.2  | 199,594   | ▲ 12.6 |
| 5月     | 24,085    | ▲ 0.3 | 346,156   | 0.7   | 2,416        | ▲ 5.6  | 7,192  | ▲ 12.8 | 753,530    | ▲ 18.3 | 47,024    | 8.3    | 852      | ▲ 28.7 | 215,194   | ▲ 12.9 |
| 6月     | 24,130    | ▲ 0.2 | 349,538   | 0.9   | 1,826        | ▲ 2.0  | 6,993  | ▲ 10.3 | 705,564    | ▲ 10.4 | 35,373    | 35.5   | 916      | 19.4   | 124,422   | ▲ 15.3 |
| 7月     | 24,157    | ▲ 0.2 | 350,498   | 0.8   | 1,831        | ▲ 9.9  | 7,364  | ▲ 9.6  | 840,292    | ▲ 3.1  | 35,627    | ▲ 2.0  | 886      | 5.1    | 146,744   | 10.6   |
| 8月     | 24,156    | 0.1   | 350,687   | 0.9   | 1,619        | ▲ 8.5  | 6,924  | ▲ 10.8 | 685,208    | ▲ 16.8 | 29,862    | 14.2   | 477      | ▲ 42.9 | 120,509   | ▲ 25.1 |
| 9月     | 23,998    | 0.5   | 351,262   | 0.8   | 1,757        | 5.0    | 6,737  | ▲ 6.2  | 690,715    | ▲ 2.2  | 31,622    | 32.5   | 125      | ▲ 9.4  | 66,160    | ▲ 19.3 |
| 10月    | 24,029    | 0.5   | 351,032   | 0.7   | 1,933        | ▲ 7.8  | 6,449  | ▲ 7.5  | 739,172    | ▲ 5.0  | 35,449    | 51.5   | 140      | ▲ 2.8  | 17,641    | ▲ 34.8 |
| 11月    | 24,056    | 0.5   | 350,432   | 0.6   | 1,562        | ▲ 11.2 | 5,837  | ▲ 7.8  | 583,132    | ▲ 7.0  | 25,003    | ▲ 1.8  | 752      | ▲ 16.5 | 27,795    | ▲ 9.5  |
| 12月    | 24,073    | 0.5   | 345,496   | 0.7   | 1,376        | ▲ 8.9  | 5,651  | ▲ 7.1  | 514,464    | ▲ 6.6  | 26,971    | 18.5   | 4,992    | ▲ 6.4  | 169,965   | ▲ 2.6  |
| 27年 1月 |           |       |           |       |              |        |        |        |            |        |           |        |          |        |           |        |
| 2月     |           |       |           |       |              |        |        |        |            |        |           |        |          |        |           |        |
| 3月     |           |       |           |       |              |        |        |        |            |        |           |        |          |        |           |        |

(資料) 青森労働局職業安定部職業安定課「雇用保険事業統計」。(注1) 年度分のうち「1.適用事業所数」、「2.被保険者数」、「3-②.受給者実人員」は月平均の数値

(注2) 各月分のうち「1.適用事業所数」、「2.被保険者数」は月末現在の数値。

(注3) 「3-①.受給資格決定件数」は「高齢者」を含む。

## 安定所別職業紹介状況（1～全数）

（単位：人、%、倍）

|      |       | 県合計   | 青森     | 八戸     | 弘前    | むつ    | 野辺地   | 五所川原  | 三沢    | 黒石    |       |       |
|------|-------|-------|--------|--------|-------|-------|-------|-------|-------|-------|-------|-------|
| 求職   | 新     | 当月計   | 10,054 | 2,439  | 1,720 | 1,719 | 745   | 570   | 1,237 | 1,083 | 541   |       |
|      |       | うち常用  | 4,955  | 1,098  | 1,144 | 887   | 290   | 154   | 526   | 594   | 262   |       |
|      |       | うち女   | 3,549  | 720    | 696   | 643   | 237   | 173   | 438   | 449   | 193   |       |
|      |       | うち中高年 | 5,128  | 1,164  | 782   | 834   | 419   | 403   | 663   | 595   | 268   |       |
|      | 規     | 前月計   | 6,536  | 1,538  | 1,471 | 1,077 | 339   | 213   | 750   | 782   | 366   |       |
|      |       | 前年同月計 | 11,045 | 2,879  | 1,853 | 1,759 | 770   | 670   | 1,238 | 1,280 | 596   |       |
|      | 有効    | 当     | 当月計    | 29,609 | 7,522 | 6,305 | 5,136 | 1,616 | 1,233 | 3,151 | 3,119 | 1,527 |
|      |       |       | うち常用   | 23,596 | 6,040 | 5,620 | 4,160 | 1,098 | 770   | 2,237 | 2,508 | 1,163 |
|      |       |       | うち女    | 14,422 | 3,492 | 3,298 | 2,497 | 764   | 536   | 1,514 | 1,607 | 714   |
|      |       | うち中高年 | 13,581 | 3,126  | 2,803 | 2,220 | 845   | 774   | 1,563 | 1,549 | 701   |       |
|      |       | 前     | 前月計    | 26,483 | 6,866 | 6,107 | 4,575 | 1,250 | 907   | 2,624 | 2,812 | 1,342 |
|      |       |       | 前年同月計  | 32,077 | 8,184 | 6,733 | 5,547 | 1,748 | 1,362 | 3,258 | 3,541 | 1,704 |
| 求人   | 新規    | 当月計   | 8,120  | 2,310  | 2,160 | 1,442 | 327   | 270   | 413   | 877   | 321   |       |
|      |       | うち常用  | 6,872  | 1,986  | 1,897 | 1,137 | 298   | 246   | 313   | 722   | 273   |       |
|      |       | 前月計   | 8,429  | 2,590  | 2,292 | 1,406 | 284   | 290   | 449   | 844   | 274   |       |
|      |       | 前年同月計 | 7,862  | 1,986  | 2,213 | 1,252 | 424   | 247   | 530   | 951   | 259   |       |
|      | 有効    | 当月計   | 22,610 | 6,805  | 5,995 | 3,788 | 816   | 793   | 1,172 | 2,398 | 843   |       |
|      |       | うち常用  | 19,326 | 5,829  | 5,230 | 3,123 | 767   | 725   | 947   | 2,024 | 681   |       |
|      |       | 前月計   | 23,921 | 7,005  | 6,633 | 3,994 | 746   | 827   | 1,306 | 2,600 | 810   |       |
|      |       | 前年同月計 | 22,169 | 6,369  | 5,936 | 3,543 | 940   | 751   | 1,411 | 2,460 | 759   |       |
|      | 就職件数  | 当     | 当月計    | 2,388  | 494   | 572   | 463   | 94    | 73    | 260   | 286   | 146   |
|      |       |       | うち常用   | 1,920  | 421   | 475   | 362   | 70    | 57    | 188   | 226   | 121   |
|      |       |       | うち女    | 1,427  | 293   | 346   | 289   | 51    | 42    | 157   | 161   | 88    |
|      |       |       | うち中高年  | 828    | 164   | 207   | 158   | 31    | 25    | 99    | 97    | 47    |
| うち保  |       | 510   | 131    | 116    | 103   | 18    | 23    | 32    | 60    | 27    |       |       |
| 前    |       | 前月計   | 2,791  | 642    | 724   | 457   | 114   | 89    | 301   | 320   | 144   |       |
|      | 前年同月計 | 2,727 | 610    | 634    | 509   | 125   | 92    | 254   | 343   | 160   |       |       |
| 就職率  | 当月    | 23.8  | 20.3   | 33.3   | 26.9  | 12.6  | 12.8  | 21.0  | 26.4  | 27.0  |       |       |
|      | 前月    | 42.7  | 41.7   | 49.2   | 42.4  | 33.6  | 41.8  | 40.1  | 40.9  | 39.3  |       |       |
|      | 前年同月  | 24.7  | 21.2   | 34.2   | 28.9  | 16.2  | 13.7  | 20.5  | 26.8  | 26.8  |       |       |
| 求人倍率 | 新     | 当月    | 0.81   | 0.95   | 1.26  | 0.84  | 0.44  | 0.47  | 0.33  | 0.81  | 0.59  |       |
|      |       | 前月    | 1.29   | 1.68   | 1.56  | 1.31  | 0.84  | 1.36  | 0.60  | 1.08  | 0.75  |       |
|      | 規     | 前年同月  | 0.71   | 0.69   | 1.19  | 0.71  | 0.55  | 0.37  | 0.43  | 0.74  | 0.43  |       |
|      |       | 当月    | 0.76   | 0.90   | 0.95  | 0.74  | 0.50  | 0.64  | 0.37  | 0.77  | 0.55  |       |
|      | 有効    | 前月    | 0.90   | 1.02   | 1.09  | 0.87  | 0.60  | 0.91  | 0.50  | 0.92  | 0.60  |       |
|      |       | 前年同月  | 0.69   | 0.78   | 0.88  | 0.64  | 0.54  | 0.55  | 0.43  | 0.69  | 0.45  |       |

（資料）青森労働局職業安定部職業安定課「職業安定業務統計」。

（注1）新規学卒関係を除く。

（注2）就職率＝就職件数÷新規求職×100。

（注3）「求人倍率」は原数値。

（注4）「就職件数」の「うち保」は雇用保険受給者。

## 安定所別職業紹介状況（２～一般）

（単位：人、%、倍）

|       |       | 県合計    | 青森     | 八戸    | 弘前    | むつ    | 野辺地   | 五所川原  | 三沢    | 黒石    |       |
|-------|-------|--------|--------|-------|-------|-------|-------|-------|-------|-------|-------|
| 求職者   | 新規    | 当月計    | 8,757  | 2,155 | 1,426 | 1,460 | 665   | 532   | 1,115 | 929   | 475   |
|       |       | うち常用   | 3,687  | 821   | 853   | 644   | 210   | 116   | 404   | 440   | 199   |
|       |       | うち女    | 2,449  | 482   | 454   | 425   | 165   | 143   | 324   | 320   | 136   |
|       | 有効    | うち中高年  | 4,529  | 1,032 | 638   | 717   | 395   | 384   | 604   | 527   | 232   |
|       |       | 前月計    | 4,937  | 1,160 | 1,085 | 825   | 246   | 159   | 587   | 587   | 288   |
|       |       | 前年同月計  | 9,574  | 2,509 | 1,537 | 1,499 | 686   | 624   | 1,102 | 1,098 | 519   |
|       | 有効    | 当月計    | 22,893 | 5,896 | 4,634 | 4,000 | 1,235 | 989   | 2,548 | 2,376 | 1,215 |
|       |       | うち常用   | 16,941 | 4,430 | 3,959 | 3,051 | 719   | 526   | 1,635 | 1,765 | 856   |
|       |       | うち女    | 8,941  | 2,200 | 1,924 | 1,573 | 441   | 340   | 1,012 | 1,001 | 450   |
|       |       | うち中高年  | 10,178 | 2,297 | 1,979 | 1,635 | 662   | 627   | 1,252 | 1,188 | 538   |
|       |       | 前月計    | 19,158 | 5,045 | 4,286 | 3,390 | 803   | 638   | 1,981 | 1,995 | 1,020 |
|       |       | 前年同月計  | 25,105 | 6,427 | 5,032 | 4,336 | 1,335 | 1,141 | 2,640 | 2,782 | 1,412 |
| 新規    | 当月計   | 4,916  | 1,317  | 1,412 | 833   | 131   | 203   | 228   | 545   | 247   |       |
|       | うち常用  | 4,319  | 1,188  | 1,270 | 693   | 125   | 183   | 188   | 452   | 220   |       |
|       | 前月計   | 5,155  | 1,429  | 1,549 | 836   | 179   | 209   | 288   | 531   | 134   |       |
|       | 前年同月計 | 4,631  | 1,106  | 1,316 | 762   | 193   | 190   | 305   | 608   | 151   |       |
|       | 当月計   | 13,543 | 3,746  | 3,861 | 2,171 | 425   | 575   | 674   | 1,536 | 555   |       |
|       | うち常用  | 11,930 | 3,345  | 3,513 | 1,812 | 405   | 532   | 532   | 1,310 | 481   |       |
| 有効    | 前月計   | 14,307 | 3,860  | 4,177 | 2,323 | 434   | 594   | 758   | 1,637 | 524   |       |
|       | 前年同月計 | 13,117 | 3,410  | 3,792 | 1,971 | 467   | 548   | 833   | 1,572 | 524   |       |
|       | 当月計   | 1,569  | 326    | 374   | 301   | 61    | 52    | 181   | 182   | 92    |       |
| 就職件数  | うち常用  | 1,318  | 290    | 340   | 239   | 46    | 44    | 132   | 144   | 83    |       |
|       | うち女   | 773    | 169    | 180   | 160   | 22    | 26    | 94    | 81    | 41    |       |
|       | うち中高年 | 503    | 95     | 119   | 88    | 20    | 20    | 71    | 63    | 27    |       |
|       | うち保   | 383    | 96     | 89    | 79    | 14    | 15    | 27    | 44    | 19    |       |
|       | 前月計   | 1,728  | 373    | 468   | 275   | 66    | 64    | 182   | 192   | 108   |       |
| 前年同月計 | 1,641 | 320    | 412    | 302   | 66    | 64    | 146   | 220   | 111   |       |       |
| 就職率   | 当月    | 17.9   | 15.1   | 26.2  | 20.6  | 9.2   | 9.8   | 16.2  | 19.6  | 19.4  |       |
|       | 前月    | 35.0   | 32.2   | 43.1  | 33.3  | 26.8  | 40.3  | 31.0  | 32.7  | 37.5  |       |
|       | 前年同月  | 17.1   | 12.8   | 26.8  | 20.1  | 9.6   | 10.3  | 13.2  | 20.0  | 21.4  |       |
| 求人倍率  | 新規    | 当月     | 0.56   | 0.61  | 0.99  | 0.57  | 0.20  | 0.38  | 0.20  | 0.59  | 0.52  |
|       |       | 前月     | 1.04   | 1.23  | 1.43  | 1.01  | 0.73  | 1.31  | 0.49  | 0.90  | 0.47  |
|       |       | 前年同月   | 0.48   | 0.44  | 0.86  | 0.51  | 0.28  | 0.30  | 0.28  | 0.55  | 0.29  |
|       | 有効    | 当月     | 0.59   | 0.64  | 0.83  | 0.54  | 0.34  | 0.58  | 0.26  | 0.65  | 0.46  |
|       |       | 前月     | 0.75   | 0.77  | 0.97  | 0.69  | 0.54  | 0.93  | 0.38  | 0.82  | 0.51  |
|       |       | 前年同月   | 0.52   | 0.53  | 0.75  | 0.45  | 0.35  | 0.48  | 0.32  | 0.57  | 0.37  |

（資料）青森労働局職業安定部職業安定課「職業安定業務統計」。

（注 1）新規学卒関係、パートタイム関係及び一般日雇関係を除く。

（注 2）就職率＝就職件数÷新規求職×100。

（注 3）「求人倍率」は原数値。

（注 4）「就職件数」の「うち保」は雇用保険受給者。



## 安定所別職業紹介状況（3～パートタイム）

（単位：人、%、倍）

|   |    | 県合計   | 青森    | 八戸    | 弘前    | むつ    | 野辺地  | 五所川原 | 三沢   | 黒石   |      |
|---|----|-------|-------|-------|-------|-------|------|------|------|------|------|
| 求 | 新規 | 当月計   | 1,297 | 284   | 294   | 259   | 80   | 38   | 122  | 154  | 66   |
|   |    | うち女   | 1,100 | 238   | 242   | 218   | 72   | 30   | 114  | 129  | 57   |
|   |    | 前月計   | 1,599 | 378   | 386   | 252   | 93   | 54   | 163  | 195  | 78   |
|   |    | 前年同月計 | 1,471 | 370   | 316   | 260   | 84   | 46   | 136  | 182  | 77   |
| 職 | 有効 | 当月計   | 6,716 | 1,626 | 1,671 | 1,136 | 381  | 244  | 603  | 743  | 312  |
|   |    | うち女   | 5,481 | 1,292 | 1,374 | 924   | 323  | 196  | 502  | 606  | 264  |
|   |    | 前月計   | 7,325 | 1,821 | 1,821 | 1,185 | 447  | 269  | 643  | 817  | 322  |
|   |    | 前年同月計 | 6,972 | 1,757 | 1,701 | 1,211 | 413  | 221  | 618  | 759  | 292  |
| 求 | 新規 | 当月計   | 3,204 | 993   | 748   | 609   | 196  | 67   | 185  | 332  | 74   |
|   |    | 前月計   | 3,274 | 1,161 | 743   | 570   | 105  | 81   | 161  | 313  | 140  |
|   |    | 前年同月計 | 3,231 | 880   | 897   | 490   | 231  | 57   | 225  | 343  | 108  |
|   | 有  | 当月計   | 9,067 | 3,059 | 2,134 | 1,617 | 391  | 218  | 498  | 862  | 288  |
|   |    | 前月計   | 9,614 | 3,145 | 2,456 | 1,671 | 312  | 233  | 548  | 963  | 286  |
|   |    | 前年同月計 | 9,052 | 2,959 | 2,144 | 1,572 | 473  | 203  | 578  | 888  | 235  |
| 就 | 職  | 当月計   | 819   | 168   | 198   | 162   | 33   | 21   | 79   | 104  | 54   |
|   |    | うち女   | 654   | 124   | 166   | 129   | 29   | 16   | 63   | 80   | 47   |
|   |    | 前月計   | 1,063 | 269   | 256   | 182   | 48   | 25   | 119  | 128  | 36   |
|   |    | 前年同月計 | 1,086 | 290   | 222   | 207   | 59   | 28   | 108  | 123  | 49   |
| 就 | 職  | 当 月   | 63.1  | 59.2  | 67.3  | 62.5  | 41.3 | 55.3 | 64.8 | 67.5 | 81.8 |
|   |    | 前 月   | 66.5  | 71.2  | 66.3  | 72.2  | 51.6 | 46.3 | 73.0 | 65.6 | 46.2 |
|   |    | 前年同月  | 73.8  | 78.4  | 70.3  | 79.6  | 70.2 | 60.9 | 79.4 | 67.6 | 63.6 |
| 求 | 規  | 当 月   | 2.47  | 3.50  | 2.54  | 2.35  | 2.45 | 1.76 | 1.52 | 2.16 | 1.12 |
|   |    | 前 月   | 2.05  | 3.07  | 1.92  | 2.26  | 1.13 | 1.50 | 0.99 | 1.61 | 1.79 |
|   |    | 前年同月  | 2.20  | 2.38  | 2.84  | 1.88  | 2.75 | 1.24 | 1.65 | 1.88 | 1.40 |
|   | 有  | 当 月   | 1.35  | 1.88  | 1.28  | 1.42  | 1.03 | 0.89 | 0.83 | 1.16 | 0.92 |
|   |    | 前 月   | 1.31  | 1.73  | 1.35  | 1.41  | 0.70 | 0.87 | 0.85 | 1.18 | 0.89 |
|   |    | 前年同月  | 1.30  | 1.68  | 1.26  | 1.30  | 1.15 | 0.92 | 0.94 | 1.17 | 0.80 |

（資料）青森労働局職業安定部職業安定課「職業安定業務統計」。

（注1）就職率＝就職件数÷新規求職×100。

（注2）「求人倍率」は原数値。

平成26年度 出稼労働者【県外】職業紹介状況（平成25年度対比）

I 職業紹介状況

青森労働局職業安定部

| 年度   | 区分 | 4月    | 5月    | 6月    | 7月   | 8月   | 9月   | 10月   | 11月   | 12月   | 1月  | 2月 | 3月  | 年度計   |
|------|----|-------|-------|-------|------|------|------|-------|-------|-------|-----|----|-----|-------|
| 26年度 | 求職 | 613   | 409   | 129   | 106  | 213  | 116  | 97    | 99    | 315   |     |    |     | 2,097 |
|      | 就職 | 25    | 17    | 17    | 21   | 33   | 45   | 42    | 36    | 16    |     |    |     | 252   |
| 25年度 | 求職 | 743   | 483   | 118   | 107  | 234  | 125  | 115   | 116   | 352   | 187 | 52 | 104 | 2,736 |
|      | 就職 | 22    | 31    | 20    | 17   | 31   | 44   | 45    | 46    | 11    | 18  | 15 | 9   | 309   |
| 増減率  | 求職 | ▲17.5 | ▲15.3 | 9.3   | ▲0.9 | ▲9.0 | ▲7.2 | ▲15.7 | ▲14.7 | ▲10.5 |     |    |     | ▲23.4 |
|      | 就職 | 13.6  | ▲45.2 | ▲15.0 | 23.5 | 6.5  | 2.3  | ▲6.7  | ▲21.7 | 45.5  |     |    |     | ▲18.4 |

II 産業別就職状況

| 産業     | 年度   | 4月 | 5月 | 6月 | 7月 | 8月 | 9月 | 10月 | 11月 | 12月 | 1月 | 2月 | 3月 | 年度計 |
|--------|------|----|----|----|----|----|----|-----|-----|-----|----|----|----|-----|
| 建設業    | 26年度 | 3  | 4  | 2  | 3  | 6  | 5  | 5   | 8   | 1   |    |    |    | 37  |
|        | 25年度 | 0  | 21 | 3  | 4  | 7  | 3  | 11  | 3   | 3   | 3  | 6  | 1  | 65  |
| 製造業    | 26年度 | 18 | 11 | 15 | 16 | 27 | 37 | 26  | 22  | 8   |    |    |    | 180 |
|        | 25年度 | 10 | 10 | 15 | 12 | 22 | 41 | 26  | 31  | 7   | 14 | 7  | 8  | 203 |
| その他の産業 | 26年度 | 4  | 2  | 0  | 2  | 0  | 3  | 11  | 6   | 7   |    |    |    | 35  |
|        | 25年度 | 12 | 0  | 2  | 1  | 2  | 0  | 8   | 12  | 1   | 1  | 2  | 0  | 41  |

III 地域別就職状況

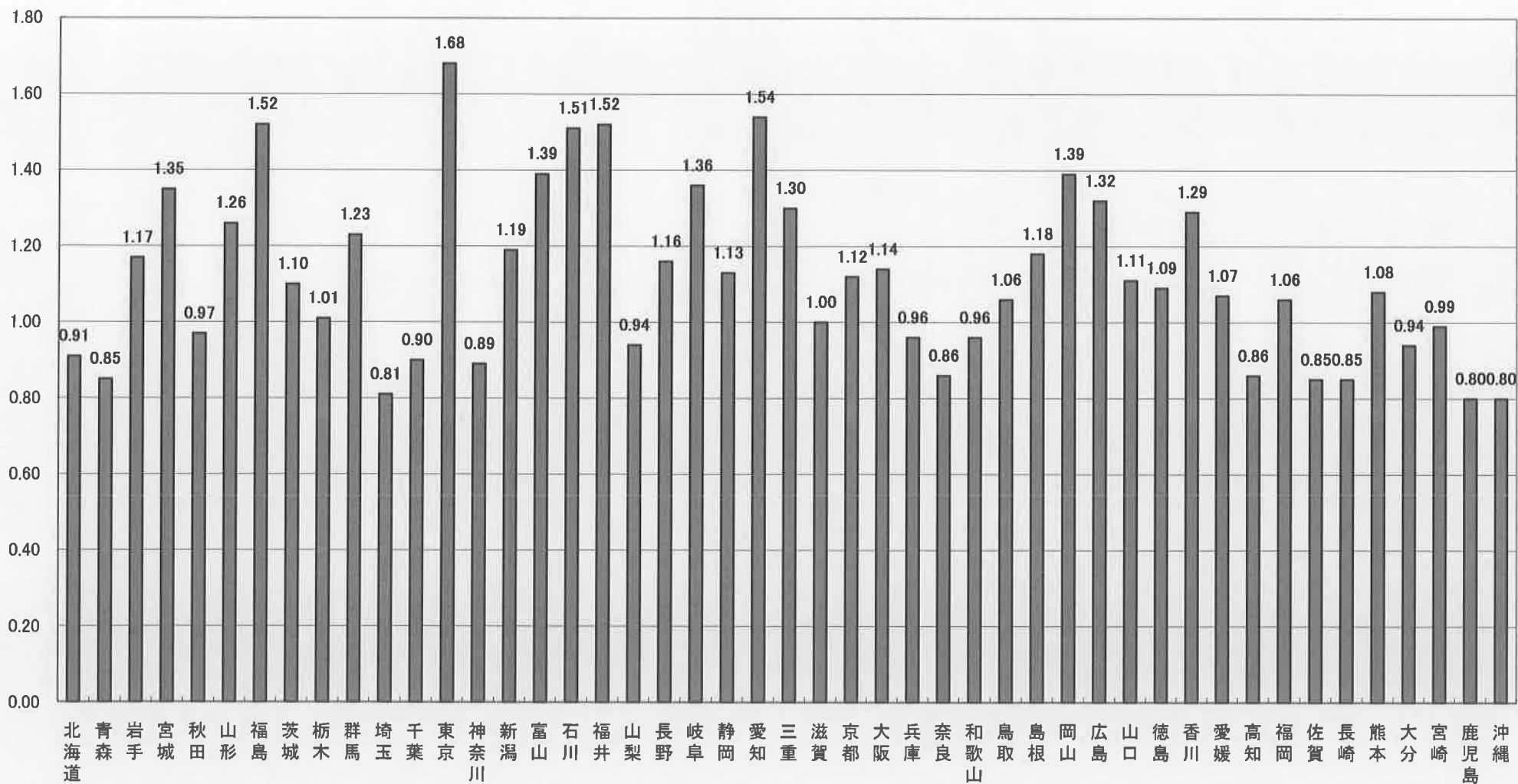
| 地域  | 年度   | 4月 | 5月 | 6月 | 7月 | 8月 | 9月 | 10月 | 11月 | 12月 | 1月 | 2月 | 3月 | 年度計 |
|-----|------|----|----|----|----|----|----|-----|-----|-----|----|----|----|-----|
| 合計  | 26年度 | 25 | 17 | 17 | 21 | 33 | 45 | 42  | 36  | 16  |    |    |    | 252 |
|     | 25年度 | 22 | 31 | 20 | 17 | 31 | 44 | 45  | 46  | 11  | 18 | 15 | 9  | 309 |
| 埼玉  | 26年度 | 2  | 1  | 1  | 1  | 2  | 3  | 2   | 0   | 0   |    |    |    | 12  |
|     | 25年度 | 0  | 2  | 0  | 0  | 2  | 1  | 1   | 2   | 0   | 2  | 0  | 0  | 10  |
| 東京  | 26年度 | 17 | 10 | 10 | 12 | 25 | 32 | 26  | 22  | 5   |    |    |    | 159 |
|     | 25年度 | 8  | 14 | 10 | 9  | 23 | 33 | 25  | 31  | 8   | 11 | 8  | 5  | 185 |
| 神奈川 | 26年度 | 0  | 0  | 0  | 1  | 6  | 2  | 5   | 6   | 1   |    |    |    | 21  |
|     | 25年度 | 0  | 7  | 3  | 2  | 3  | 4  | 5   | 2   | 1   | 3  | 2  | 1  | 33  |
| 静岡  | 26年度 | 0  | 0  | 0  | 0  | 0  | 1  | 1   | 0   | 0   |    |    |    | 2   |
|     | 25年度 | 0  | 2  | 3  | 3  | 1  | 0  | 1   | 0   | 0   | 1  | 5  | 1  | 17  |
| 愛知  | 26年度 | 2  | 3  | 0  | 4  | 0  | 4  | 1   | 0   | 2   |    |    |    | 16  |
|     | 25年度 | 4  | 1  | 4  | 3  | 1  | 6  | 4   | 0   | 0   | 0  | 0  | 2  | 25  |
| その他 | 26年度 | 4  | 3  | 6  | 3  | 0  | 3  | 7   | 8   | 8   |    |    |    | 42  |
|     | 25年度 | 10 | 5  | 0  | 0  | 1  | 0  | 9   | 11  | 2   | 1  | 0  | 0  | 39  |

(注) 求職…出稼労働者として就職を希望し、就職できる状態にある数

## 都道府県別有効求人倍率：季節調整値

(新規学卒者を除きパートタイムを含む)

平成26年12月 全国平均 1.15倍 [原数値1.21倍]



(注) 季節調整値計算(季節調整値替え)は、毎年過去1年分のデータが揃う年初に行われ、季節調整済系列が改訂される。

(資料出所) 厚生労働省「職業安定業務統計」。