

取 扱 注 意  
平成 27 年 8 月 28 日 (金)  
午 前 8 : 3 0 解 禁

# 職 業 安 定 業 務 取 扱 月 報

( 平 成 27 年 7 月 分 )

も く じ

1	労働市場の動き	1～3	ページ
2	求人倍率の動き	4・5	〃
3	有効求人・求職の動き	6	〃
4	職業紹介・雇用保険主要指標	7	〃
5	職業紹介状況	8～10	〃
6	産業別新規求人・充足状況	11	〃
7	職業別常用新規求職・求人就職状況	12	〃
8	雇用保険業務取扱状況	13	〃
9	安定所別職業紹介状況	14～16	〃
10	出稼労働者県外職業紹介状況	17	〃
11	都道府県別有効求人倍率（季節調整値）	18	〃

青森労働局職業安定部職業安定課

## 労働市場の動き(平成27年7月)

青森労働局職業安定部職業安定課

### ○ 景気の動向

#### (1) 国内

景気は、このところ改善テンポにばらつきもみられるが、緩やかな回復基調が続いている。個人消費は、総じてみれば底堅い動きとなっている。

設備投資は、このところ持ち直しの動きがみられる。輸出は、このところ弱含んでいる。生産は、このところ横ばいとなっている。

企業収益は、総じて改善傾向にある。企業の業況判断は、おおむね横ばいとなっているが、一部に改善の兆しもみられる。

雇用情勢は、改善傾向にある。消費者物価は、緩やかに上昇している。

先行きについては、雇用・所得環境の改善傾向が続くなかで、各種政策の効果もあって、緩やかに回復していくことが期待される。ただし、中国経済をはじめとした海外景気の下振れなど、我が国の景気を下押しするリスクや金融資本市場の変動に留意する必要がある。

【政策統括官付労働政策担当参事官室】

#### (2) 県内

県内の景気は、緩やかに持ち直している。この間、企業の業況感、非製造業を中心に幾分改善した。最終需要動向をみると、個人消費は、底堅い動きとなっている。すなわち、大型小売店販売や家電販売は、底堅く推移しているほか、乗用車販売は、足もとでは下げ止まりつつある。

住宅投資は、緩やかに持ち直している。設備投資は、15年度計画をみると前年を下回る見通しにあるものの、一部に前向きな動きもみられている。

公共投資は、横ばい圏内で推移している。

生産動向をみると、緩やかに持ち直している。すなわち、電気機械等では持

ち直しており、業務用機械では高めの生活水準となっている。窯業・土石、鉄鋼および食料品では横ばい圏内の動きとなっているほか、紙・パでは、低めの生産水準ながら持ち直しつつある。

【日本銀行青森支店】(平成27年7月公表)

平成27年7月の県内企業倒産(負債額1,000万円以上)は3件(前月比増減なし。前年同月比3件、50.0%減少)、負債総額は1億6,200万円(前月比2億6,800万円、62.3%減少。前年同月比7億6,800万円、82.6%減少)となった。前年同月は、消費税増税に伴う駆け込み需要の反動を受け、倒産件数は例年に比較的高い水準で発生していた時期で、これに比較すると倒産件数は半減。また、負債額が10億円を超える大型倒産は無く、更に1億円を超える倒産も無かった事で、前年同月と比較し負債総額も大きく減少した結果となった。7月単月の倒産件数としては、1994(平成6年)7月に同数3件を記録して以来の低水準となった。

平成26年4月、消費税増税が引き金となったケースもあり、11件の倒産が発生し単月の倒産件数一桁発生は一時途絶えたものの、同年5月以降14ヶ月連続で再度一桁発生が継続している。金融債務の返済条件緩和で企業の資金繰りは緩和されており、平成26年4月消費税増税が実施されて以降は買い控え等の反動から消費は大きく落ち込んだものの、その後は徐々に回復し倒産件数の増加は抑制されている状況にある。倒産件数は、今年度4月以降、前年を下回る水準で推移しており、今後も急増は避けられそうだが、これまで活況にあった公共工事減少の影響が始まっており、資材高騰、人手不足等の問題を含み、今後の業界動向が注目される。又、金融機関の返済条件変更により繋いできた企業に関しても、大部分が旧態依然とした経営が続いており、時間の経過とともに窮状は表面化するものと見られ、これ以上の倒産件数減少は考えにくい状況にある。

【東京商工リサーチ】

労働需給面では、5人以上の解雇者(希望退職者の募集等を含む)を出した企業整理離職者等状況をみると、平成26年7月の5事業所、47人に対し、平成27年7月は11事業所、111人となり、前年同月比で事業所数は6件(120.0%)の増加、解雇者数は64人(136.2%)の増加となった。

雇用情勢をみると、月間有効求職者数(季節調整値)は前月に比べ220人増加し、月間有効求人数(同)は前月に比べ438人の増加で、有効求人倍率(同)は0.94倍(前年同月0.80倍)で、前月を0.01ポイント上回った。

新規求人倍率(季節調整値)は1.20倍(前年同月1.12倍)で、前月を0.11ポイント下回った。

#### ○ 労働市場の概況

月間有効求人全数(学卒を除きパートタイムを含む実数)は、前年同月比9.8%(2,313人)増加の26,001人、全数のうち常用(パートタイムを除く実数)は、同10.5%(1,297人)増加の13,708人となった。

月間有効求職者全数(同)は、同7.1%(2,144人)減少の28,062人、全数のうち常用(同)は同8.1%(1,642人)減少の18,750人となった。

この結果、全数の有効求人倍率(原数値)は0.93倍となり、前年同月を0.15ポイント上回った。新規求人倍率(原数値)は1.45倍で、前年同月を0.12ポイント上回った。

一方、パートタイム有効求人全数(実数)は、前年同月比11.7%(1,086人)増加の10,401人、同有効求職者全数(同)は前年同月比3.2%(254人)減少の7,774人となり、同有効求人倍率は1.34倍(前年同月1.16倍)となった。

#### ○ 求人の動向

新規求人全数(学卒を除きパートタイムを含む実数)は、前年同月比7.3%(722人)増加の10,602人、全数のうち常用(パートタイムを除く実数)は同10.7%(539人)増加の5,568人、臨時・季節は同13.9%(133人)減少の825

人、パートタイムは同8.1%(316人)増加の4,209人となった。

また、産業別でみると、新規求人全数のうち前年同月比、鉱業1400.0%(14人)、建設業9.3%(104人)、電気・ガス・熱供給、水道業116.7%(14人)、卸売・小売業9.6%(176人)、学術研究、専門・技術サービス業14.2%(20人)、生活関連サービス業、娯楽業33.3%(120人)、教育、学習支援業48.8%(41人)、医療、福祉11.2%(229人)、複合サービス事業29.3%(34人)、サービス業22.5%(237人)等で増加したが、農・林・漁業0.9%(2人)、製造業6.0%(55人)、情報通信業15.2%(16人)、運輸業、郵便業8.1%(47人)、金融業・保険業5.3%(4人)、不動産業、物品賃貸業16.7%(27人)、宿泊業、飲食サービス業8.4%(77人)、公務、その他28.7%(39人)等で減少した。

製造業の内訳をみると、木材・木製品、(家具・装備品)製造業21.1%(4人)、鉄鋼業・非鉄金属製造業150.0%(12人)、金属製品製造業49.1%(28人)、はん用・生産用・業務用機器製造業140.7%(38人)、電子部品・デバイス・電子回路製造業77.6%(52人)、情報通信機械器具製造業16.7%(2人)、輸送用機械器具製造業5.9%(1人)等で増加し、食料品、飲料・たばこ・飼料製造業21.4%(93人)、繊維工業15.3%(18人)、パルプ・紙・紙加工品製造業62.5%(10人)、印刷・同関連業72.5%(29人)、化学、石油・石炭製品、プラスチック、ゴム製品関係63.2%(12人)、窯業・土石製品製造業40.0%(8人)、電気機械器具製造業27.7%(13人)、その他の製造業—%(9件)等で減少した。

#### ○ 求職の動向

新規求職申込件数全数(学卒を除きパートタイムを含む実数)は、前年同月比1.6%(119件)減少の7,314件となった。全数のうち常用(パートタイムを除く)は同4.2%(205件)減少の4,668件、臨時・季節(同)は2.1%(19件)増加の925件、パートタイムは前年同月比4.1%(67件)増加の1,721件となった。中高年齢者(パートタイムを除く実数)は、同0.1%(3件)減少の2,241件となっ

た。

また、新規求職者全数における雇用保険受給資格決定件数の割合は38.8%(前年同月36.6%)、常用新規求職者に占める基本手当受給資格決定件数の割合は37.4%(同34.2%)となっている。

常用新規求職者(パートタイムを含む実数)の希望職種別構成は、専門的・技術的職業9.1%(前年同月8.6%)、事務的職業22.1%(同21.4%)、販売の職業10.8%(同11.5%)、サービスの職業15.7%(同15.4%)、生産工程の職業9.9%(同10.6%)、運搬・清掃・包装の職業20.6%(同21.5%)などとなっている。

#### ○ 就職の動向

就職全数(学卒を除きパートタイムを含む実数)は、前年同月比9.8%(326件)減少の2,994件、全数のうち常用(パートタイムを除く実数)は同9.6%(179件)減少の1,689件、臨時・季節は(同)前年同月比21.7%(58件)減少の209件、パートタイムは同7.5%(89件)減少の1,096件となった。

また、雇用保険基本手当受給者(パートタイムを除く実数)の就職件数は同19.9%(120件)減少の484件となった。

基本手当受給資格決定件数(高年齢を含む)に対する就職率は25.2%(前年同月33.0%)となった。

パートを含む常用の新規求職者に対する就職率をみると、全数で39.9%(同43.3%)となっている。また、常用就職者全数に対する職種別構成は専門的・技術的職業11.0%、事務的職業12.5%、販売の職業10.7%、サービスの職業23.3%、生産工程の職業12.2%、運搬・清掃・包装等の職業16.1%などとなっている。

#### ○ 充足の動向

充足全数(学卒を除きパートタイムを含む実数)は、前年同月比9.5%(292件)減少の2,766件となった。

また、産業別でみると、充足全数のうち前年同月比、農・林・漁業6.7%(6件)、鉱業200.0%(2件)、電気・ガス・熱供給、水道業23.1%(3件)、不動産業、物品賃貸業23.5%(8件)、学術研究、専門・技術サービス業17.0%(9件)、教育、学習支援業127.3%(28件)等で増加したが、建設業33.9%(86件)、製造業12.7%(49件)、情報通信業35.0%(14件)、運輸業、郵便業17.8%(37人)、卸売・小売業11.2%(63件)、金融業・保険業42.1%(8件)、宿泊業、飲食サービス業6.0%(12件)、生活関連サービス業、娯楽業9.7%(9件)、医療、福祉0.6%(4件)、複合サービス事業11.4%(5件)、サービス業12.9%(43件)、公務、その他26.5%(18件)等で減少した。

製造業の内訳をみると、木材・木製品、(家具・装備品)製造業75.0%(6件)、はん用・生産用・業務用機器製造業100.0%(12件)、輸送用機械器具製造業22.2%(2件)等で増加したが、食料品、飲料・たばこ・飼料製造業16.5%(30件)、パルプ・紙・紙加工品製造業25.0%(2件)、印刷・同関連業8.3%(1件)、化学、石油・石炭製品、プラスチック、ゴム製品関係33.3%(3件)、窯業・土石製品製造業58.8%(10件)、金属製品製造業42.9%(12件)、電子部品・デバイス・電子回路製造業5.9%(2件)、電気機械器具製造業47.1%(8件)、その他の製造業40.0%(2件)等で減少した。

なお、繊維工業、鉄鋼業・非鉄金属製造業、情報通信機械器具製造業では、増減なし。

#### ○ 地域雇用開発助成金に係る事業所設置及び雇入れ計画書受理状況

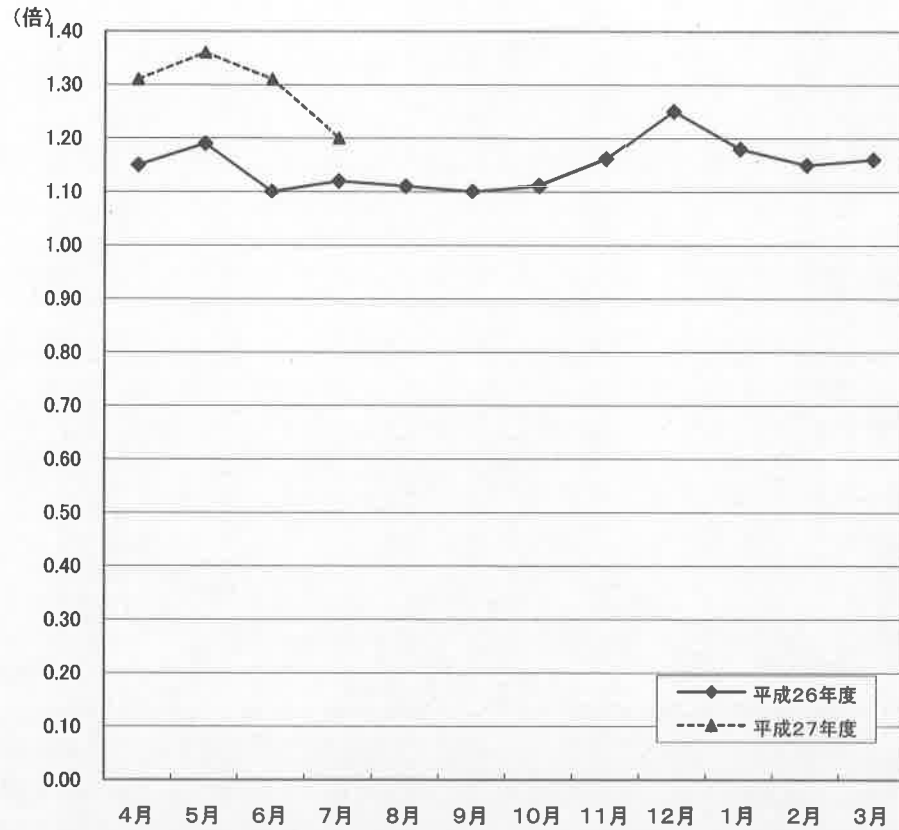
・ 計画書受理件数	2件	[前年同月	3件]
・ 雇入れ予定人数	15人	[前年同月	10人]

#### ○ 雇用調整助成金等の支給状況

・ 休業実施計画届受理件数	7件	[前年同月	12件]
・ 支給件数、金額	6件	9,903千円	
	[前年同月	6件	4,491千円]

### 新規求人倍率の動き(全数)

(季節調整値)

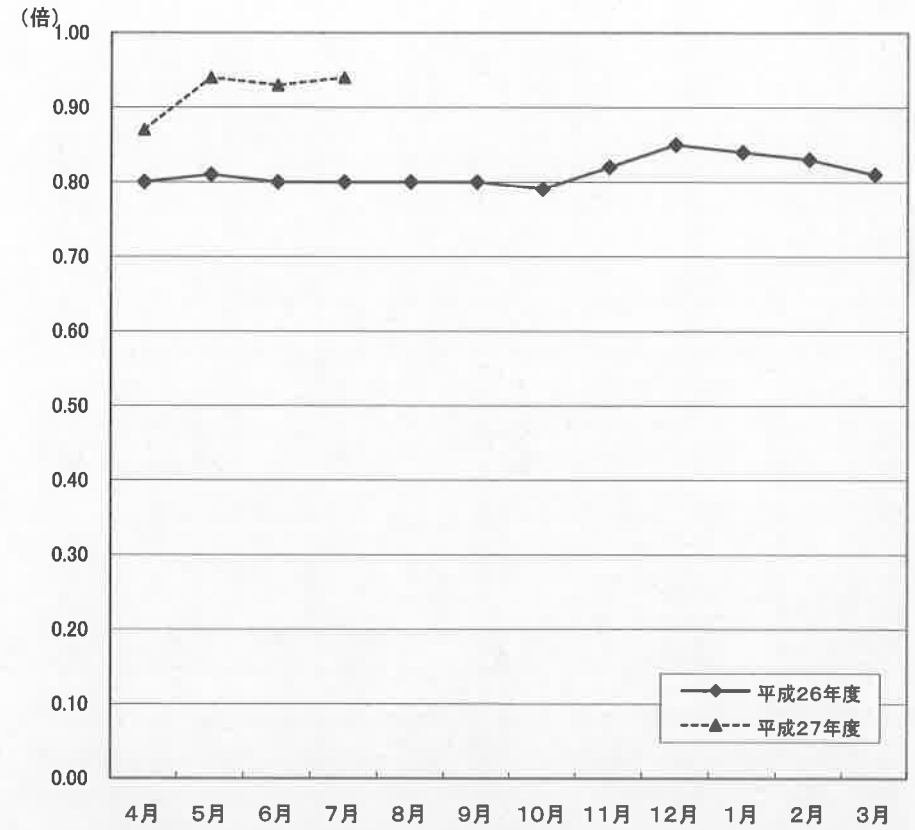


	4月	5月	6月	7月	8月	9月	10月	11月	12月	1月	2月	3月
平成26年度	1.15	1.19	1.10	1.12	1.11	1.10	1.11	1.16	1.25	1.18	1.15	1.16
平成27年度	1.31	1.36	1.31	1.20								

※ 季節調整法は、センサス局法Ⅱ(X-12ARIMA)による。なお、平成26年12月以前の数値は新季節指数により改訂されている。

### 有効求人倍率の動き(全数)

(季節調整値)

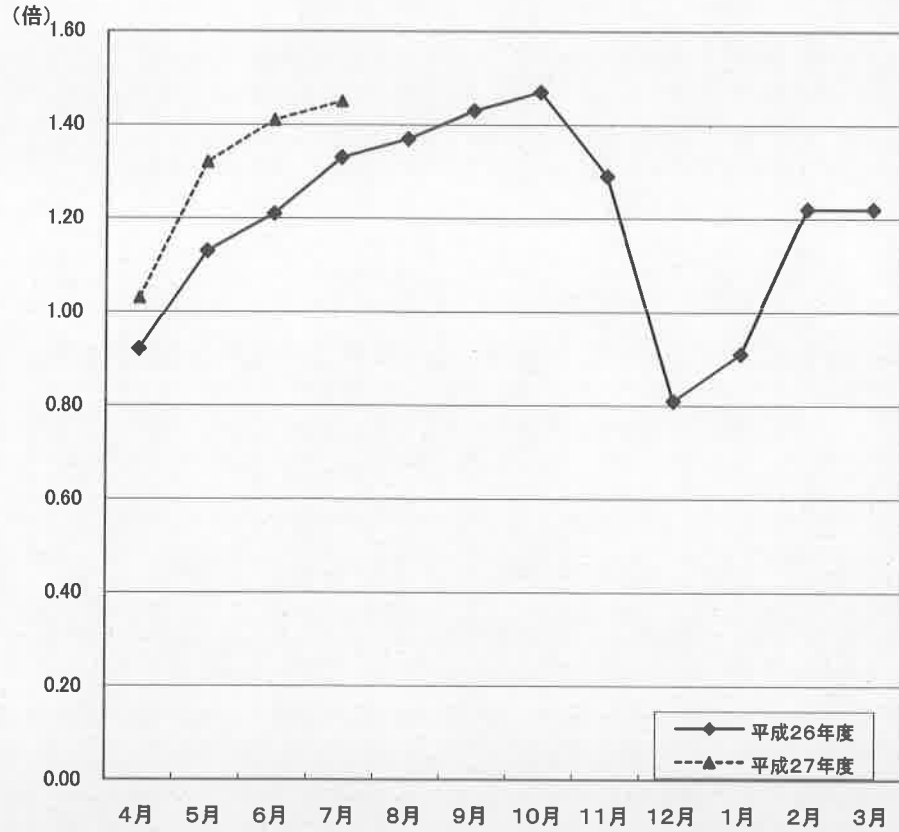


	4月	5月	6月	7月	8月	9月	10月	11月	12月	1月	2月	3月
平成26年度	0.80	0.81	0.80	0.80	0.80	0.80	0.79	0.82	0.85	0.84	0.83	0.81
平成27年度	0.87	0.94	0.93	0.94								

※ 季節調整法は、センサス局法Ⅱ(X-12ARIMA)による。なお、平成26年12月以前の数値は新季節指数により改訂されている。

新規求人倍率の動き(全数)

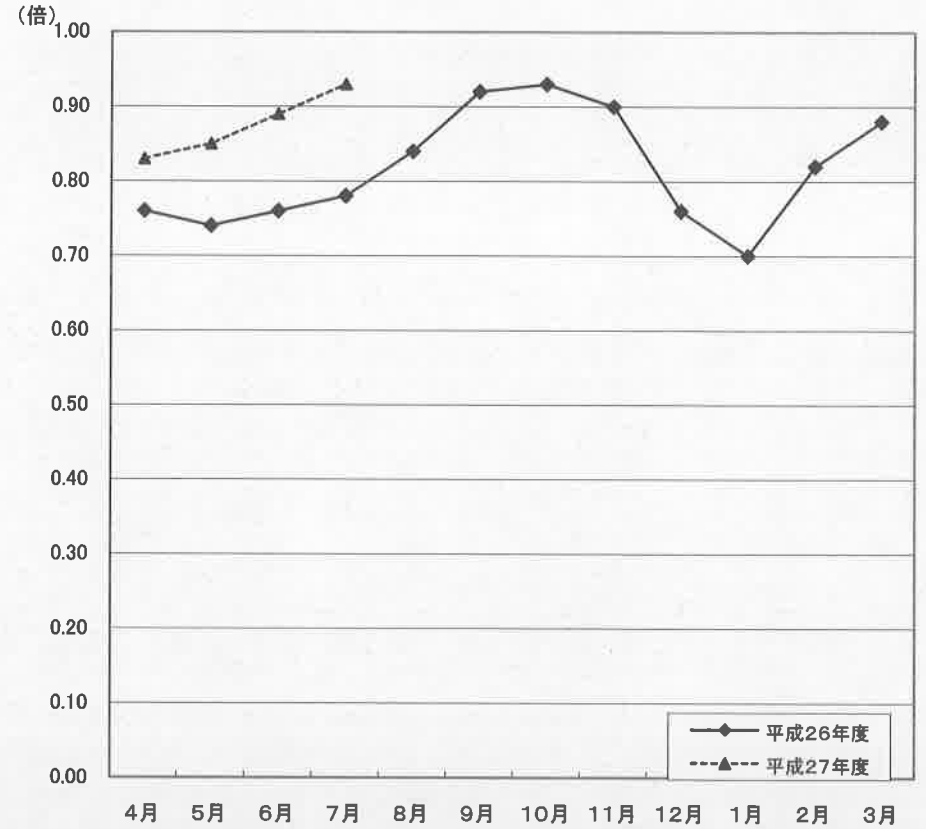
(原数値)



	4月	5月	6月	7月	8月	9月	10月	11月	12月	1月	2月	3月
平成26年度	0.92	1.13	1.21	1.33	1.37	1.43	1.47	1.29	0.81	0.91	1.22	1.22
平成27年度	1.03	1.32	1.41	1.45								

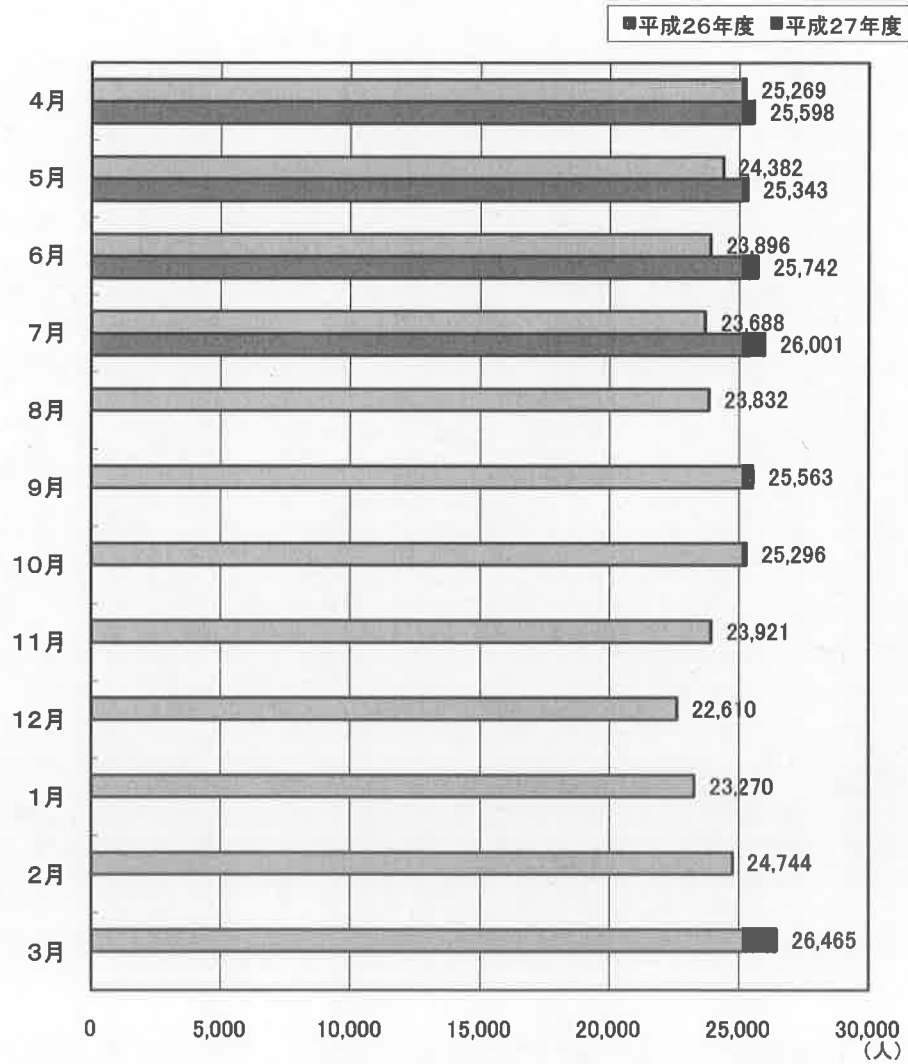
有効求人倍率の動き(全数)

(原数値)

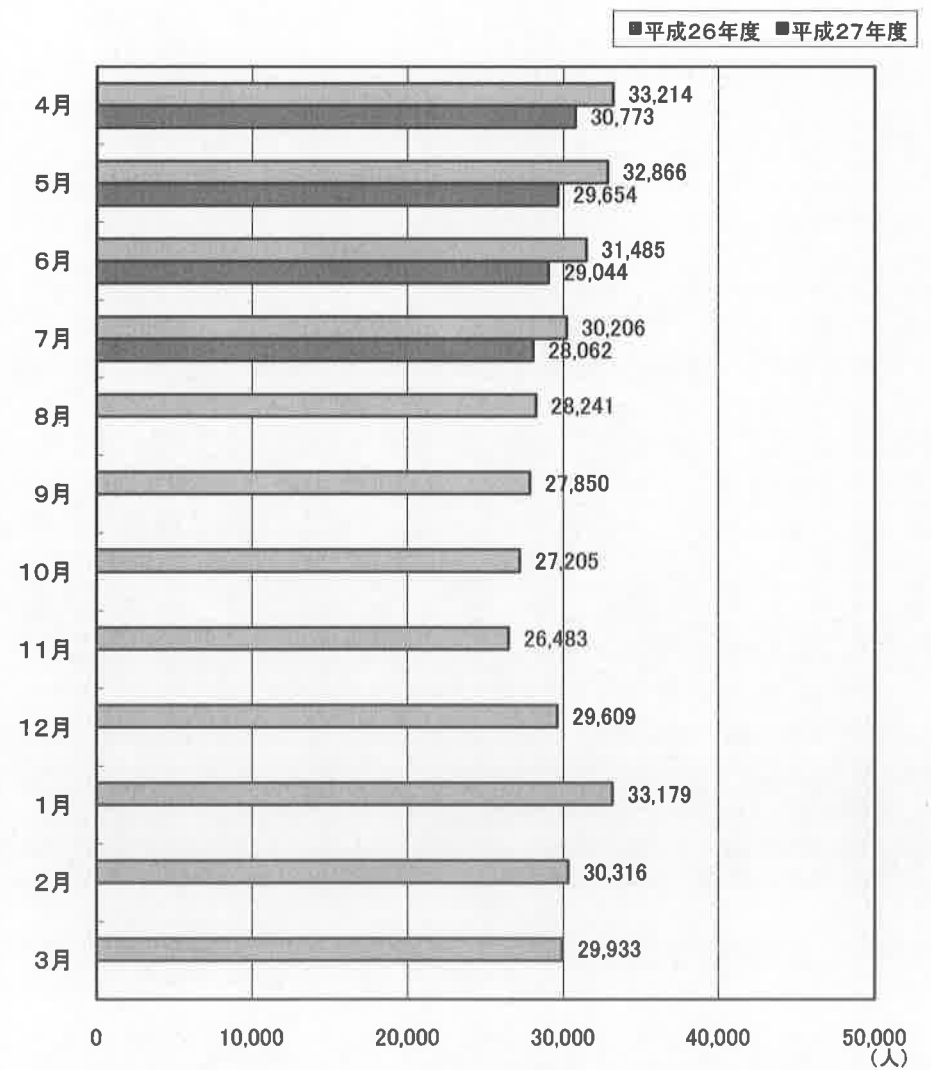


	4月	5月	6月	7月	8月	9月	10月	11月	12月	1月	2月	3月
平成26年度	0.76	0.74	0.76	0.78	0.84	0.92	0.93	0.90	0.76	0.70	0.82	0.88
平成27年度	0.83	0.85	0.89	0.93								

有効求人の動き(全数)



有効求職の動き(全数)



## 職業紹介・雇用保険主要指標

(単位:人、倍、%)

区 分					区 分				
当 月	前 年 同 月	対前年同月比	当 月	前 年 同 月	対前年同月比	当 月	前 年 同 月	対前年同月比	
1 新規求職者数(2+3+4)	7,314	7,433	▲ 1.6	36 34のうち臨時・季節	20	42	▲ 52.4		
2 1のうち常用	4,668	4,873	▲ 4.2	37 充足数(38+39+40)	2,766	3,058	▲ 9.5		
3 1のうち臨時・季節	925	906	2.1	38 37のうち常用	1,552	1,726	▲ 10.1		
4 1のうちパートタイム	1,721	1,654	4.1	39 37のうち臨時・季節	181	228	▲ 20.6		
5 4のうち臨時・季節	13	16	▲ 18.8	40 37のうちパートタイム	1,033	1,104	▲ 6.4		
6 1のうち中高年者(パートタイムを除く)	2,241	2,244	▲ 0.1	41 40のうち臨時・季節	213	201	6.0		
7 6のうち常用	1,569	1,588	▲ 1.2	42 新規求人倍率(季節調整値・全数)	1.20	1.12	0.08		
8 月間有効求職者数(9+10+11)	28,062	30,206	▲ 7.1	43 新規求人倍率(原数値・全数)	1.45	1.33	0.12		
9 8のうち常用	18,750	20,392	▲ 8.1	44 新規求人倍率(原数値・常用)	1.42	1.26	0.16		
10 8のうち臨時・季節	1,538	1,786	▲ 13.9	45 新規求人倍率(原数値・臨時)	1.68	1.83	▲ 0.15		
11 8のうちパートタイム	7,774	8,028	▲ 3.2	46 有効求人倍率(季節調整値・全数)	0.94	0.80	0.14		
12 11のうち臨時・季節	39	46	▲ 15.2	47 有効求人倍率(原数値・全数)	0.93	0.78	0.15		
13 8のうち中高年者(パートタイムを除く)	8,299	9,011	▲ 7.9	48 有効求人倍率(原数値・常用)	0.85	0.71	0.14		
14 13のうち常用	7,162	7,679	▲ 6.7	49 有効求人倍率(原数値・臨時)	2.20	1.92	0.28		
15 新規求人数(16+17+18)	10,602	9,880	7.3	50 就職率(26÷1×100)	40.9	44.7	▲ 3.8		
16 15のうち常用	5,568	5,029	10.7	51 常用就職率(パートタイムを含む)	39.9	43.3	▲ 3.4		
17 15のうち臨時・季節	825	958	▲ 13.9	52 中高年就職率(31÷6×100)	25.7	28.5	▲ 2.8		
18 15のうちパートタイム	4,209	3,893	8.1	53 同上常用就職率(32÷7×100)	31.9	33.4	▲ 1.5		
19 18のうち臨時・季節	748	728	2.7	54 充足率(37÷15×100)	26.1	31.0	▲ 4.9		
20 月間有効求人数(21+22+23)	26,001	23,688	9.8	55 同上常用充足率(38÷16×100)	27.9	34.3	▲ 6.4		
21 20のうち常用	13,708	12,411	10.5	56 離職票交付枚数(基本手当・高年齢・短時間)	3,651	3,586	1.8		
22 20のうち臨時・季節	1,892	1,962	▲ 3.6	57 離職票交付枚数(短期特例)	764	869	▲ 12.1		
23 20のうちパートタイム	10,401	9,315	11.7	58 受給資格決定件数(59+60+61)	2,838	2,717	4.5		
24 23のうち臨時・季節	1,585	1,554	2.0	59 58のうち基本手当	1,747	1,666	4.9		
25 紹介件数	9,909	10,734	▲ 7.7	60 58のうち高年齢	175	165	6.1		
26 就職件数(27+28+29)	2,994	3,320	▲ 9.8	61 58のうち短期特例	916	886	3.4		
27 26のうち常用	1,689	1,868	▲ 9.6	62 初回受給者数(基本手当)	1,613	1,826	▲ 11.7		
28 26のうち臨時・季節	209	267	▲ 21.7	63 受給者実人員(64+65+66)	7,550	8,598	▲ 12.2		
29 26のうちパートタイム	1,096	1,185	▲ 7.5	64 63のうち基本手当	6,685	7,364	▲ 9.2		
30 29のうち臨時・季節	239	232	3.0	65 63のうち高年齢	205	180	13.9		
31 26のうち中高年者(パートタイムを除く)	577	639	▲ 9.7	66 63のうち短期特例	660	1,054	▲ 37.4		
32 31のうち常用	500	531	▲ 5.8	67 雇用保険支給金額(68+69+70)(千円)	887,550	1,022,663	▲ 13.2		
33 26のうち基本手当受給者(パートタイムを除く)	484	604	▲ 19.9	68 67のうち基本手当	748,679	840,292	▲ 10.9		
34 26のうち他県への就職	221	241	▲ 8.3	69 67のうち高年齢	41,374	35,627	16.1		
35 34のうち常用	201	199	1.0	70 67のうち短期特例	97,497	146,744	▲ 33.6		

(資料) 青森労働局職業安定部職業安定課「職業安定業務統計」「雇用保険事業統計」。

(注1) 「求人倍率」は新規学卒を除きパートタイムを含む。

(注2) 「うち常用」、「うち臨時・季節」はパートタイムを除く。

(注3) パートタイムを除く求人倍率(原数値)は次の通りである。( )内は前年同月。

新規求人倍率 全数 1.14(1.04) 常用 1.19(1.03) 臨時・季節 0.89(1.06)

有効求人倍率 全数 0.77(0.65) 常用 0.73(0.61) 臨時・季節 1.23(1.10)



## 職業紹介状況（1～求職）

（単位：人、％）

区分	新規求職者数							月間有効求職者数						
	全数計	対前年同期比	うち常用	うち臨時季節	うちパートタイム		うち中高年	全数計	対前年同期比	うち常用	うち臨時季節	うちパートタイム		うち中高年
					うち常用	うちパートタイム						うち常用	うちパートタイム	
17年度	156,871	▲ 3.4	89,433	36,971	30,467	30,310	48,310	534,543	▲ 3.4	362,559	66,557	105,427	104,982	165,512
18年度	149,881	▲ 4.5	84,979	35,054	29,848	29,629	46,851	506,544	▲ 5.2	341,738	61,080	103,726	103,117	156,314
19年度	136,836	▲ 8.7	77,016	32,004	27,816	27,631	42,975	463,895	▲ 8.4	308,649	58,480	96,766	96,268	143,707
20年度	138,382	1.1	82,327	27,989	28,066	27,900	42,817	464,789	0.2	315,815	50,652	98,322	97,841	142,374
21年度	132,886	▲ 4.0	80,176	24,902	27,808	27,593	41,018	499,468	7.5	349,743	45,754	103,971	103,361	153,502
22年度	127,002	▲ 4.4	76,178	22,920	27,904	27,645	39,511	454,240	▲ 9.1	309,048	42,080	103,112	102,419	140,854
23年度	121,269	▲ 4.5	73,985	20,219	27,065	26,794	36,914	438,552	▲ 3.5	297,190	37,685	103,677	102,889	134,210
24年度	113,426	▲ 6.5	69,217	19,052	25,157	24,952	34,281	406,861	▲ 7.2	273,737	36,076	97,048	96,463	120,790
25年度	108,037	▲ 4.8	65,547	17,674	24,816	24,630	32,618	388,917	▲ 4.4	258,186	34,008	96,723	96,211	115,240
26年度合計	100,673	▲ 6.8	60,925	16,214	23,534	23,317	31,300	360,587	▲ 7.3	236,174	31,399	93,014	92,419	108,692
26年度月平均	8,389	▲ 6.8	5,077	1,351	1,961	1,943	2,608	30,049	▲ 7.3	19,681	2,617	7,751	7,702	9,058
26年 4月	11,446	▲ 7.0	7,084	1,205	3,157	3,132	3,575	33,214	▲ 8.5	22,423	2,021	8,770	8,721	9,758
5月	8,457	▲ 9.7	5,392	840	2,225	2,206	2,518	32,866	▲ 8.6	22,134	1,853	8,879	8,828	9,738
6月	7,784	▲ 1.5	4,898	927	1,959	1,949	2,307	31,485	▲ 7.0	21,204	1,597	8,684	8,641	9,274
7月	7,433	▲ 8.8	4,873	906	1,654	1,638	2,244	30,206	▲ 7.6	20,392	1,786	8,028	7,982	9,011
8月	6,649	▲ 13.1	4,471	502	1,676	1,653	1,740	28,241	▲ 8.8	19,367	1,300	7,574	7,522	8,120
9月	7,246	▲ 5.6	5,110	171	1,965	1,958	1,762	27,850	▲ 7.9	19,609	547	7,694	7,648	7,592
10月	7,005	▲ 8.4	4,876	191	1,938	1,929	1,688	27,205	▲ 8.4	19,157	331	7,717	7,681	7,254
11月	6,536	▲ 11.5	4,066	871	1,599	1,575	1,932	26,483	▲ 8.0	18,103	1,055	7,325	7,278	7,413
12月	10,054	▲ 9.0	3,687	5,070	1,297	1,268	4,529	29,609	▲ 7.7	16,941	5,952	6,716	6,655	10,178
27年 1月	11,120	▲ 3.9	5,595	3,602	1,923	1,907	4,124	33,179	▲ 6.2	17,949	8,440	6,790	6,735	12,014
2月	8,090	▲ 2.3	5,057	1,191	1,842	1,825	2,393	30,316	▲ 5.1	18,740	4,557	7,019	6,967	9,706
3月	8,853	▲ 2.2	5,816	738	2,299	2,277	2,488	29,933	▲ 3.7	20,155	1,960	7,818	7,761	8,634
27年 4月	10,135	▲ 11.5	6,267	1,011	2,857	2,845	3,170	30,773	▲ 7.3	20,601	1,628	8,544	8,493	9,122
5月	7,430	▲ 12.1	4,638	780	2,012	1,998	2,244	29,654	▲ 9.8	19,660	1,581	8,413	8,370	8,832
6月	7,449	▲ 4.3	4,794	764	1,891	1,881	2,190	29,044	▲ 7.8	19,280	1,528	8,236	8,201	8,663
7月	7,314	▲ 1.6	4,668	925	1,721	1,708	2,241	28,062	▲ 7.1	18,750	1,538	7,774	7,735	8,299
8月														
9月														
10月														
11月														
12月														
28年 1月														
2月														
3月														
27年度合計	32,328	▲ 7.9	20,367	3,480	8,481	8,432	9,845	117,533	▲ 8.0	78,291	6,275	32,967	32,799	34,916

（資料）青森労働局職業安定部職業安定課「職業安定業務統計」。

（注）新規学卒を除く。「うち常用」、「うち臨時季節」、「うち中高年」はパートタイムを除く。

職業紹介状況（2～求人）

（単位：人、%、倍）

区分	新規求人数						月間有効求人数						求人倍率	
	全数計	対前年同期比	うち常用	うち臨時季節	うちパートタイム	うち常用	全数計	対前年同期比	うち常用	うち臨時季節	うちパートタイム	うち常用	原数値（全数）	
													新規	有効
17年度	100,457	11.8	56,922	8,913	34,622	30,289	225,181	15.3	132,272	17,287	75,622	67,761	0.67	0.44
18年度	96,947	▲ 3.5	52,517	9,071	35,359	30,823	220,714	▲ 2.0	124,632	18,604	77,478	68,854	0.71	0.48
19年度	95,978	▲ 1.0	51,101	7,758	37,119	31,804	220,548	▲ 0.1	121,927	15,572	83,049	72,905	0.69	0.47
20年度	78,211	▲ 18.5	40,268	6,278	31,665	26,955	175,719	▲ 20.3	94,097	12,137	69,485	61,261	0.59	0.35
21年度	70,531	▲ 9.8	33,163	7,293	30,075	24,119	144,270	▲ 17.9	72,014	12,054	60,202	50,311	0.56	0.32
22年度	81,517	15.6	39,063	8,602	33,852	26,990	175,685	21.8	87,064	16,189	72,432	60,098	0.67	0.40
23年度	91,255	11.9	44,865	10,396	35,994	29,019	201,475	14.7	101,956	20,817	78,702	64,937	0.80	0.50
24年度	103,937	13.9	51,688	11,842	40,407	32,984	248,510	23.3	125,821	25,977	96,712	80,270	0.96	0.64
25年度	114,605	10.3	57,548	12,016	45,041	37,162	281,820	13.4	143,151	27,132	111,537	92,975	1.14	0.78
26年度合計	116,464	1.6	59,973	10,175	46,316	38,168	292,936	3.9	153,613	22,918	116,405	97,482	1.16	0.81
26年度月平均	9,705	1.6	4,998	848	3,860	3,181	24,411	3.9	12,801	1,910	9,700	8,124	1.16	0.81
26年 4月	10,537	11.4	5,229	1,000	4,308	3,665	25,269	13.0	12,989	1,988	10,292	8,875	0.92	0.76
5月	9,567	8.9	5,080	921	3,566	2,941	24,382	11.3	12,708	1,980	9,694	8,211	1.13	0.74
6月	9,418	6.5	4,771	872	3,775	3,113	23,896	9.9	12,382	1,997	9,517	7,977	1.21	0.76
7月	9,880	0.8	5,029	958	3,893	3,165	23,688	6.1	12,411	1,962	9,315	7,761	1.33	0.78
8月	9,138	▲ 2.2	4,942	1,021	3,175	2,641	23,832	3.8	12,641	2,208	8,983	7,549	1.37	0.84
9月	10,336	0.0	5,191	1,199	3,946	3,277	25,563	1.8	13,461	2,463	9,639	8,092	1.43	0.92
10月	10,306	▲ 4.9	5,056	887	4,363	3,547	25,296	▲ 2.2	13,093	2,322	9,881	8,219	1.47	0.93
11月	8,429	▲ 2.6	4,434	721	3,274	2,594	23,921	▲ 2.7	12,400	1,907	9,614	7,862	1.29	0.90
12月	8,120	3.3	4,319	597	3,204	2,553	22,610	2.0	11,930	1,613	9,067	7,396	0.81	0.76
27年 1月	10,108	▲ 2.2	5,181	664	4,263	3,522	23,270	2.2	12,408	1,461	9,401	7,819	0.91	0.70
2月	9,844	▲ 0.3	5,283	610	3,951	3,264	24,744	1.9	13,323	1,463	9,958	8,394	1.22	0.82
3月	10,781	3.0	5,458	725	4,598	3,886	26,465	2.8	13,867	1,554	11,044	9,327	1.22	0.88
27年 4月	10,416	▲ 1.1	5,299	692	4,425	3,886	25,598	1.3	13,304	1,475	10,819	9,348	1.03	0.83
5月	9,822	2.7	5,121	830	3,871	3,283	25,343	3.9	13,270	1,621	10,452	9,128	1.32	0.85
6月	10,485	11.3	5,364	931	4,190	3,478	25,742	7.7	13,495	1,762	10,485	9,018	1.41	0.89
7月	10,602	7.3	5,568	825	4,209	3,461	26,001	9.8	13,708	1,892	10,401	8,816	1.45	0.93
8月														
9月														
10月														
11月														
12月														
28年 1月														
2月														
3月														
27年度合計	41,325	4.9	21,352	3,278	16,695	14,108	102,684	5.6	53,777	6,750	42,157	36,310	1.28	0.87

（資料）青森労働局職業安定部職業安定課「職業安定業務統計」。

（注）新規学卒を除く。「うち常用」、「うち臨時季節」はパートタイムを除く。

職業紹介状況（3～充足・就職）

（単位：人、％）

区分	充足数								就職件数								
	全数計	対前年同期比	うち常用	うち臨時季節	うちパートタイム	うち常用	充足率		全数計	対前年同期比	うち常用	うち臨時季節	うちパートタイム	うち常用	うち受給者	就職率	
							対新規	対有効								対新規	対有効
17年度	38,311	3.3	21,404	2,837	14,070	12,081	39.5	17.4	42,373	2.2	23,685	4,162	14,526	12,496	6,345	28.3	8.4
18年度	37,823	▲ 1.3	20,551	2,771	14,501	12,392	39.4	17.1	42,123	▲ 0.6	22,964	4,134	15,025	12,857	6,633	30.8	9.1
19年度	36,605	▲ 3.2	19,660	2,640	14,305	11,892	46.8	20.8	40,253	▲ 4.4	21,724	3,702	14,827	12,269	6,280	29.1	8.7
20年度	33,963	▲ 7.2	17,419	2,602	13,942	11,422	48.2	23.5	36,694	▲ 8.8	18,874	3,371	14,449	11,739	5,507	27.6	7.3
21年度	35,418	4.3	16,231	4,092	15,095	11,564	43.4	20.2	38,024	3.6	17,393	4,907	15,724	11,958	6,010	29.9	8.4
22年度	37,375	5.5	17,988	4,307	15,080	11,444	41.0	18.6	39,687	4.4	19,048	5,063	15,576	11,844	5,415	32.7	9.0
23年度	38,586	3.2	19,132	4,393	15,061	11,750	42.3	19.2	41,151	3.7	20,438	4,951	15,762	12,300	5,690	36.3	10.1
24年度	38,137	▲ 1.2	19,831	4,016	14,290	11,437	36.7	15.3	40,345	▲ 2.0	21,012	4,356	14,977	11,970	5,961	37.3	10.4
25年度	37,464	▲ 1.8	19,964	3,273	14,227	11,602	32.7	13.3	39,821	▲ 1.3	21,141	3,694	14,986	12,138	6,232	39.6	11.0
26年度	35,709	▲ 4.7	19,616	2,702	13,391	10,844	30.7	12.2	38,107	▲ 4.3	20,887	3,115	14,105	11,335	5,855	37.9	10.6
26年度月平均	2,976	▲ 4.7	1,635	225	1,116	904	30.7	12.2	3,176	▲ 4.3	1,741	260	1,175	945	488	37.9	10.6
26年 4月	3,644	▲ 2.2	2,008	201	1,435	1,215	34.6	14.4	3,861	▲ 0.9	2,112	244	1,505	1,264	543	33.7	11.6
5月	3,352	▲ 7.9	1,838	253	1,261	1,083	35.0	13.7	3,583	▲ 6.8	1,948	287	1,348	1,133	543	42.4	10.9
6月	3,277	6.3	1,694	288	1,295	1,055	34.8	13.7	3,506	5.5	1,796	319	1,391	1,125	540	45.0	11.1
7月	3,058	▲ 7.1	1,726	228	1,104	903	31.0	12.9	3,320	▲ 5.3	1,868	267	1,185	953	604	44.7	11.0
8月	2,379	▲ 6.0	1,373	234	772	634	26.0	10.0	2,501	▲ 7.3	1,443	259	799	649	430	37.6	8.9
9月	3,129	1.9	1,688	291	1,150	970	30.3	12.2	3,349	1.8	1,827	323	1,199	1,019	542	46.2	12.0
10月	3,159	▲ 13.1	1,675	284	1,200	975	30.7	12.5	3,396	▲ 12.3	1,822	331	1,243	1,006	493	48.5	12.5
11月	2,573	▲ 10.9	1,359	211	1,003	756	30.5	10.8	2,791	▲ 10.7	1,473	255	1,063	797	426	42.7	10.5
12月	2,212	▲ 11.5	1,217	203	792	577	27.2	9.8	2,388	▲ 12.4	1,318	251	819	602	383	23.8	8.1
27年 1月	2,294	▲ 3.0	1,299	178	817	554	22.7	9.9	2,445	▲ 2.3	1,379	203	863	577	363	22.0	7.4
2月	2,715	▲ 8.6	1,536	141	1,038	799	27.6	11.0	2,855	▲ 9.4	1,605	167	1,083	832	433	35.3	9.4
3月	3,917	4.1	2,203	190	1,524	1,323	36.3	14.8	4,112	5.8	2,296	209	1,607	1,378	555	46.4	13.7
27年 4月	3,446	▲ 5.4	1,910	155	1,381	1,195	33.1	13.5	3,590	▲ 7.0	1,972	181	1,437	1,240	446	35.4	11.7
5月	2,763	▲ 17.6	1,497	148	1,118	960	28.1	10.9	2,885	▲ 19.5	1,558	165	1,162	998	449	38.8	9.7
6月	3,142	▲ 4.1	1,774	176	1,192	989	30.0	12.2	3,323	▲ 5.2	1,890	199	1,234	1,031	552	44.6	11.4
7月	2,766	▲ 9.5	1,552	181	1,033	820	26.1	10.6	2,994	▲ 9.8	1,689	209	1,096	857	484	40.9	10.7
8月																	
9月																	
10月																	
11月																	
12月																	
28年 1月																	
2月																	
3月																	
27年度合計	12,117	▲ 9.1	6,733	660	4,724	3,964	29.3	11.8	12,792	▲ 10.4	7,109	754	4,929	4,126	1,931	39.6	10.9

（資料）青森労働局職業安定部職業安定課「職業安定業務統計」。

（注 1）新規学卒を除く。「うち常用」、「うち臨時季節」はパートタイムを除く。

（注 2）就職件数の「うち受給者」は基本手当受給者でパートタイムを除く。

産業別新規求人・充足状況（新規学卒を除く）

（単位：人、％）

区 分	①新規求人数			②常用		③パートタイム		④充足数			⑤常用		⑥パートタイム		充足率 ④/①
	当月	前年同月	増減率	当月	前年同月	当月	前年同月	当月	前年同月	増減率	当月	前年同月	当月	前年同月	
	農、林、漁業	227	229	▲0.9	75	56	68	76	96	90	6.7	35	35	32	
鉱業	15	1	1,400.0	15	1	0	0	3	1	200.0	3	1	0	0	20.0
建設業	1,224	1,120	9.3	1,065	943	50	46	168	254	▲33.9	145	218	10	11	13.7
製造業	856	911	▲6.0	495	484	242	298	337	386	▲12.7	195	234	111	105	39.4
食品製造業、飲料・たばこ・飼料製造業	342	435	▲21.4	153	210	132	182	152	182	▲16.5	77	112	62	60	44.4
繊維工業	100	118	▲15.3	67	71	31	47	40	40	-	14	24	24	16	40.0
木材・木製品製造業(家具を除く)家具・装	23	19	21.1	21	17	1	2	14	8	75.0	13	6	1	2	60.9
パルプ・紙・紙加工品製造業	6	16	▲62.5	3	10	3	4	6	8	▲25.0	4	3	2	4	100.0
印刷・同関連業	11	40	▲72.5	7	9	4	11	11	12	▲8.3	9	3	2	1	100.0
化学工業、石油製品・石炭製品製造業関係、プラスチック	7	19	▲63.2	6	8	0	5	6	9	▲33.3	4	5	0	3	85.7
窯業・土石製品製造業	12	20	▲40.0	5	16	7	4	7	17	▲58.8	7	14	0	1	58.3
鉄鋼業、非鉄金属製造業	20	8	150.0	19	8	1	0	5	5	-	5	5	0	0	25.0
金属製造業	85	57	49.1	62	35	11	6	16	28	▲42.9	14	14	1	5	18.8
はん用・生産用機械器具製造業	21	19	10.5	15	15	3	3	8	5	60.0	3	3	2	0	38.1
業務用機械器具製造業	44	8	450.0	14	3	21	4	16	7	128.6	12	5	4	2	36.4
電子部品・デバイス・電子回路製造業	119	67	77.6	82	30	10	17	32	34	▲5.9	17	15	9	7	26.9
電気機械器具製造業	34	47	▲27.7	28	28	5	9	9	17	▲47.1	3	13	2	2	26.5
情報通信機械器具製造業	14	12	16.7	0	1	8	1	1	0	-	0	0	1	0	7.1
輸送用機械器具製造業	18	17	5.9	13	14	5	3	11	9	22.2	10	7	1	2	61.1
その他の製造業	0	9	-	0	9	0	0	3	5	▲40.0	3	5	0	0	-
電気・ガス・熱供給・水道業	26	12	116.7	8	0	15	12	16	13	23.1	3	4	12	9	61.5
情報通信業	89	105	▲15.2	57	38	20	57	26	40	▲35.0	12	20	8	6	29.2
運輸業、郵便業	530	577	▲8.1	398	412	104	146	171	208	▲17.8	128	145	32	46	32.3
卸売・小売業	2,007	1,831	9.6	693	647	1,185	1,007	501	564	▲11.2	223	246	260	297	25.0
卸売業	524	488	7.4	256	194	162	160	144	143	0.7	102	86	35	51	27.5
小売業	1,483	1,343	10.4	437	453	1,023	847	357	421	▲15.2	121	160	225	246	24.1
金融・保険業	71	75	▲5.3	56	43	14	23	11	19	▲42.1	8	13	3	5	15.5
不動産業、物品賃貸業	135	162	▲16.7	43	64	87	96	42	34	23.5	11	20	27	14	31.1
学術研究・専門・技術サービス業	161	141	14.2	94	91	50	41	62	53	17.0	35	36	17	13	38.5
宿泊業、飲食サービス業	838	915	▲8.4	243	253	590	656	188	200	▲6.0	74	68	113	128	22.4
宿泊業	241	261	▲7.7	86	96	153	160	65	59	10.2	28	25	36	33	27.0
飲食サービス業	597	654	▲8.7	157	157	437	496	123	141	▲12.8	46	43	77	95	20.6
生活関連サービス業、娯楽業	480	360	33.3	174	129	292	214	84	93	▲9.7	32	32	50	59	17.5
教育、学習支援業	125	84	48.8	37	27	83	54	50	22	127.3	10	6	39	13	40.0
医療、福祉	2,279	2,050	11.2	1,419	1,277	835	706	632	636	▲0.6	455	427	172	197	27.7
医療業	639	655	▲2.4	442	479	183	144	170	195	▲12.8	126	136	41	56	26.6
社会保険・社会福祉・介護事業	1,630	1,387	17.5	969	791	650	561	459	440	4.3	327	290	130	141	28.2
複合サービス事業	150	116	29.3	85	49	29	35	39	44	▲11.4	17	26	13	12	26.0
サービス業	1,292	1,055	22.5	559	466	509	402	290	333	▲12.9	148	169	111	138	22.4
公務、その他	97	136	▲28.7	52	49	36	24	50	68	▲26.5	18	26	23	33	51.5
合 計	10,602	9,880	7.3	5,568	5,029	4,209	3,893	2,766	3,058	▲9.5	1,552	1,726	1,033	1,104	26.1

（資料）青森労働局職業安定部職業安定課「職業安定業務統計」。

（注）①新規求人数(②+③+臨時・季節)、④充足数(⑤+⑥+臨時・季節)。

職業別常用新規求職・求人・就職状況（新規学卒を除く）

(単位:人、%)

区 分	①新規求職者数					②新規求人数					③ 求人倍率 ②/①	④就職件数					⑤就職率 ④/①
				パートタイム					パートタイム						パートタイム		
	当 月	前年同月	増減率	当 月	前年同月	当 月	前年同月	増減率	当 月	前年同月		当 月	前年同月	増減率	当 月	前年同月	
管 理 的 職 業	9	5	80.0	0	1	17	17	-	0	0	1.89	4	3	33.3	0	0	44.4
専 門 的 ・ 技 術 的 職 業	582	560	3.9	104	112	1,363	1,274	7.0	322	283	2.34	280	250	12.0	48	64	48.1
建築・土木・測量技術者	31	37	▲16.2	0	1	196	183	7.1	1	1	6.32	21	22	▲4.5	0	0	67.7
情報処理・通信技術者	38	41	▲7.3	1	0	42	20	110.0	1	1	1.11	19	8	137.5	2	1	50.0
保健師、助産師、看護師	148	161	▲8.1	40	38	435	438	▲0.7	124	118	2.94	77	72	6.9	13	22	52.0
社会福祉の専門的職業	126	125	0.8	27	39	311	262	18.7	87	68	2.47	78	92	▲15.2	17	28	61.9
事 務 的 職 業	1,407	1,391	1.2	338	333	701	650	7.8	261	232	0.50	318	396	▲19.7	104	131	22.6
一般事務の職業	1,278	1,265	1.0	313	309	457	467	▲2.1	169	168	0.36	244	280	▲12.9	80	93	19.1
会計事務の職業	45	38	18.4	7	10	83	64	29.7	23	18	1.84	29	34	▲14.7	4	6	64.4
販 売 の 職 業	689	750	▲8.1	196	213	1,045	1,036	0.9	571	565	1.52	273	271	0.7	129	117	39.6
サ ー ビ ス の 職 業	1,001	1,004	▲0.3	315	282	2,296	2,080	10.4	1,209	1,137	2.29	592	661	▲10.4	217	272	59.1
飲食物調理の職業	267	253	5.5	116	92	515	458	12.4	331	294	1.93	144	166	▲13.3	71	94	53.9
接客・給仕の職業	223	223	-	71	74	541	591	▲8.5	401	426	2.43	97	122	▲20.5	47	69	43.5
保 安 の 職 業	58	47	23.4	13	11	217	134	61.9	61	45	3.74	46	64	▲28.1	12	13	79.3
農 林 漁 業 の 職 業	68	66	3.0	15	17	122	135	▲9.6	46	54	1.79	52	68	▲23.5	12	17	76.5
生 産 工 程 の 職 業	629	690	▲8.8	133	114	933	920	1.4	194	232	1.48	310	375	▲17.3	73	103	49.3
金属材料製造、金属加工、金属溶接・溶断の職業	49	64	▲23.4	3	1	140	106	32.1	3	2	2.86	40	38	5.3	1	0	81.6
製品製造・加工処理の職業(金属材料製造、金属加工、金属溶接・溶断を除く)	256	258	▲0.8	84	73	463	534	▲13.3	150	196	1.81	183	230	▲20.4	54	87	71.5
機械組立の職業	225	226	▲0.4	33	31	115	68	69.1	24	19	0.51	33	47	▲29.8	11	8	14.7
輸送・機械運転の職業	292	292	-	24	15	574	563	2.0	101	75	1.97	159	190	▲16.3	20	21	54.5
建設・採掘の職業	270	257	5.1	7	7	677	542	24.9	23	6	2.51	102	137	▲25.5	1	1	37.8
建設の職業(建設躯体工事の職業を除く)	68	42	61.9	2	0	138	103	34.0	1	1	2.03	23	32	▲28.1	0	0	33.8
土木の職業	156	154	1.3	4	6	305	287	6.3	16	5	1.96	59	70	▲15.7	1	1	37.8
運搬・清掃・包装等の職業	1,313	1,402	▲6.3	540	517	1,084	843	28.6	673	536	0.83	410	406	1.0	241	214	31.2
分類不能の職業	58	47	23.4	23	16	0	0	-	0	0	-	0	0	-	0	0	-
合 計	6,376	6,511	▲2.1	1,708	1,638	9,029	8,194	10.2	3,461	3,165	1.42	2,546	2,821	▲9.7	857	953	39.9

(資料) 青森労働局職業安定部職業安定課「職業安定業務統計」。

(注) ③の「求人倍率」は原数値。

## 雇 用 保 険 業 務 取 扱 状 況

区 分	1. 適用事業所数		2. 被保険者数		3. 基本手当(基本分)								4. 特例一時金			
	対前年比	対前年比	対前年比	対前年比	①受給資格決定件数		②受給者実人員		③給付額		④高齢者給付金		①受給資格決定件数		②給付額	
					(千円)	対前年比	(千円)	対前年比	(千円)	対前年比	(千円)	対前年比	(千円)	対前年比	(千円)	対前年比
20年度	25,071	▲ 1.4	336,252	0.2	34,119	14.1	9,562	4.6	12,474,276	5.7	255,471	20.4	26,935	▲ 12.5	5,197,063	▲ 19.9
21年度	24,539	▲ 2.1	334,281	▲ 0.6	29,713	▲ 12.9	11,317	18.4	14,757,652	18.3	267,738	4.8	23,935	▲ 11.1	4,471,408	▲ 14.0
22年度	24,291	▲ 1.0	338,589	1.3	26,232	▲ 11.7	8,294	▲ 26.7	10,553,511	▲ 28.5	270,626	1.1	22,203	▲ 7.2	4,062,009	▲ 9.2
23年度	24,142	▲ 0.6	339,290	0.2	26,830	2.3	8,372	1.0	10,527,243	▲ 0.2	285,502	5.5	19,578	▲ 11.8	3,626,742	▲ 10.7
24年度	24,141	▲ 0.0	341,435	0.6	26,021	▲ 3.0	7,331	▲ 12.4	9,266,826	▲ 12.0	333,861	16.9	18,622	▲ 4.9	3,469,703	▲ 4.3
25年度	24,044	▲ 0.4	343,806	0.7	25,274	▲ 2.9	6,973	▲ 4.9	8,667,461	▲ 6.5	385,564	15.5	17,377	▲ 6.7	3,237,724	▲ 6.7
26年度	24,085	0.2	346,455	0.8	24,037	▲ 4.9	6,361	▲ 8.8	7,986,134	▲ 7.9	458,650	19.0	15,823	▲ 8.9	2,962,767	▲ 8.5
26年 4月	24,052	▲ 0.4	340,368	1.1	4,251	▲ 5.2	6,045	▲ 10.7	641,119	▲ 5.3	88,656	9.4	1,125	▲ 5.2	199,594	▲ 12.6
5月	24,085	▲ 0.2	346,156	0.7	2,416	▲ 5.6	7,192	▲ 12.8	753,530	▲ 18.3	47,024	8.3	852	▲ 28.7	215,194	▲ 12.9
6月	24,130	▲ 0.2	349,538	0.9	1,826	▲ 2.0	6,993	▲ 10.3	705,564	▲ 10.4	35,373	35.5	916	19.4	124,422	▲ 15.3
7月	24,157	▲ 0.1	350,498	0.8	1,831	▲ 9.9	7,364	▲ 9.6	840,292	▲ 3.1	35,627	▲ 2.0	886	5.1	146,744	10.6
8月	24,156	▲ 0.4	350,687	0.9	1,619	▲ 8.5	6,924	▲ 10.8	685,208	▲ 16.8	29,862	14.2	477	▲ 42.9	120,509	▲ 25.1
9月	23,998	▲ 0.6	351,262	0.8	1,757	5.0	6,737	▲ 6.2	690,715	▲ 2.2	31,622	32.5	125	▲ 9.4	66,160	▲ 19.3
10月	24,029	▲ 0.7	351,032	0.7	1,933	▲ 7.8	6,449	▲ 7.5	739,172	▲ 5.0	35,449	51.5	140	▲ 2.8	17,641	▲ 34.8
11月	24,056	▲ 0.6	350,432	0.6	1,562	▲ 11.2	5,837	▲ 7.8	583,132	▲ 7.0	25,003	▲ 1.8	752	▲ 16.5	27,795	▲ 9.5
12月	24,073	▲ 0.5	345,496	0.7	1,376	▲ 8.9	5,651	▲ 7.1	514,464	▲ 6.6	26,971	18.5	4,992	▲ 6.4	169,965	▲ 2.6
27年 1月	24,076	▲ 0.5	341,527	0.7	2,111	▲ 4.0	5,792	▲ 8.1	699,426	▲ 4.3	41,007	34.6	3,639	▲ 6.1	976,301	▲ 8.8
2月	24,087	▲ 0.4	340,508	0.6	1,579	1.3	5,701	▲ 6.2	552,888	▲ 6.9	31,521	44.9	1,192	▲ 6.7	632,368	▲ 7.1
3月	24,117	▲ 0.3	339,951	0.8	1,776	0.6	5,643	▲ 6.1	580,624	▲ 3.7	30,535	23.3	727	▲ 17.3	266,074	3.8
27年 4月	24,127	0.3	343,564	0.9	3,877	▲ 8.8	5,632	▲ 6.8	604,823	▲ 5.7	98,962	11.6	938	▲ 16.6	151,685	▲ 24.0
5月	24,157	0.3	349,099	0.9	2,377	▲ 1.6	6,298	▲ 12.4	640,206	▲ 15.0	62,054	32.0	784	▲ 8.0	159,861	▲ 25.7
6月	24,164	0.1	351,782	0.6	1,872	2.5	6,436	▲ 8.0	649,511	▲ 7.9	40,908	15.6	765	▲ 16.5	157,389	26.5
7月	24,186	0.1	352,365	0.5	1,922	5.0	6,685	▲ 9.2	748,679	▲ 10.9	41,374	16.1	916	3.4	97,497	▲ 33.6
8月																
9月																
10月																
11月																
12月																
28年 1月																
2月																
3月																

(資料) 青森労働局職業安定部職業安定課「雇用保険事業統計」。(注1) 年度分のうち「1.適用事業所数」、「2.被保険者数」、「3-②.受給者実人員」は月平均の数値

(注2) 各月分のうち「1.適用事業所数」、「2.被保険者数」は月末現在の数値。

(注3) 「3-①.受給資格決定件数」は「高齢者」を含む。



## 安定所別職業紹介状況（1～全数）

（単位：人、%、倍）

		県合計	青森	八戸	弘前	むつ	野辺地	五所川原	三沢	黒石	
求職	新	当月計	7,314	1,555	1,567	1,630	322	184	747	765	544
		うち常用	6,376	1,499	1,554	1,111	308	179	581	759	385
		うち女	4,312	884	896	1,040	179	98	432	449	334
		うち中高年	3,078	568	670	796	122	78	306	285	253
	規	前月計	7,449	1,711	1,584	1,565	305	196	766	792	530
		前年同月計	7,433	1,716	1,473	1,599	309	239	772	764	561
	有効	当月計	28,062	6,751	6,350	5,692	1,264	843	2,658	2,812	1,692
		うち常用	26,485	6,674	6,297	4,783	1,242	834	2,421	2,798	1,436
		うち女	15,731	3,630	3,571	3,339	729	430	1,441	1,610	981
		うち中高年	12,368	2,783	2,760	2,635	549	414	1,203	1,249	775
		前月計	29,044	7,064	6,569	5,582	1,320	859	2,941	2,998	1,711
		前年同月計	30,206	7,300	6,720	5,895	1,324	1,030	3,040	3,066	1,831
求人	新規	当月計	10,602	3,091	2,606	2,050	432	334	598	1,085	406
		うち常用	9,029	2,712	2,282	1,576	413	282	523	902	339
		前月計	10,485	3,083	2,642	1,862	364	423	610	1,157	344
		前年同月計	9,880	2,696	2,694	1,778	358	375	592	1,038	349
	有効	当月計	26,001	7,966	6,275	4,520	1,022	983	1,400	2,852	975
		うち常用	22,524	6,871	5,566	3,806	957	877	1,212	2,416	819
		前月計	25,742	8,077	6,165	4,411	1,006	951	1,400	2,841	891
		前年同月計	23,688	6,683	6,386	4,168	892	880	1,327	2,542	810
	就職件数	当月計	2,994	683	737	540	125	87	260	377	185
		うち常用	2,546	579	650	459	110	80	216	304	148
		うち女	1,741	386	424	324	82	46	143	225	111
		うち中高年	1,025	228	242	195	44	34	94	125	63
うち保		679	161	162	129	21	21	61	86	38	
前月計		3,323	722	799	601	166	80	291	481	183	
前年同月計	3,320	743	827	595	147	90	316	396	206		
就職率	当月	40.9	43.9	47.0	33.1	38.8	47.3	34.8	49.3	34.0	
	前月	44.6	42.2	50.4	38.4	54.4	40.8	38.0	60.7	34.5	
	前年同月	44.7	43.3	56.1	37.2	47.6	37.7	40.9	51.8	36.7	
求人倍率	新	当月	1.45	1.99	1.66	1.26	1.34	1.82	0.80	1.42	0.75
		前月	1.41	1.80	1.67	1.19	1.19	2.16	0.80	1.46	0.65
	規	前年同月	1.33	1.57	1.83	1.11	1.16	1.57	0.77	1.36	0.62
		当月	0.93	1.18	0.99	0.79	0.81	1.17	0.53	1.01	0.58
	有効	前月	0.89	1.14	0.94	0.79	0.76	1.11	0.48	0.95	0.52
		前年同月	0.78	0.92	0.95	0.71	0.67	0.85	0.44	0.83	0.44

（資料）青森労働局職業安定部職業安定課「職業安定業務統計」。

（注1）新規学卒関係を除く。

（注2）就職率＝就職件数÷新規求職×100。

（注3）「求人倍率」は原数値。

（注4）「就職件数」の「うち保」は雇用保険受給者。

## 安定所別職業紹介状況（２～一般）

（単位：人、%、倍）

		県合計	青森	八戸	弘前	むつ	野辺地	五所川原	三沢	黒石		
求 新	規	当 月 計	5,593	1,141	1,119	1,361	219	139	602	542	470	
		うち 常用	4,668	1,089	1,108	848	205	134	436	536	312	
		うち 女	2,863	544	513	822	90	56	313	251	274	
		うち中高年	2,241	362	436	667	84	57	234	187	214	
	前 月 計	5,558	1,236	1,148	1,233	206	145	596	573	421		
	前年同月計	5,779	1,301	1,109	1,307	216	180	629	567	470		
	職 効	有	当 月 計	20,288	4,802	4,443	4,376	814	607	1,991	1,932	1,323
			うち 常用	18,750	4,737	4,398	3,482	794	598	1,755	1,918	1,068
			うち 女	9,457	2,145	2,013	2,274	353	239	877	880	676
			うち中高年	8,299	1,719	1,752	1,946	341	277	857	810	597
		前 月 計	20,808	4,957	4,594	4,157	855	603	2,238	2,077	1,327	
		前年同月計	22,178	5,296	4,740	4,544	881	737	2,325	2,175	1,480	
求 新 規		有 効	当 月 計	6,393	1,674	1,682	1,272	251	223	366	642	283
			うち 常用	5,568	1,504	1,564	973	244	197	313	531	242
	前 月 計		6,295	1,709	1,725	1,102	207	272	338	707	235	
	前年同月計		5,987	1,520	1,644	1,070	209	270	343	679	252	
	当 月 計	15,600	4,464	4,002	2,647	573	655	801	1,815	643		
	うち 常用	13,708	3,858	3,725	2,195	546	607	666	1,534	577		
	前 月 計	15,257	4,420	3,897	2,550	549	650	754	1,837	600		
	前年同月計	14,373	3,835	3,945	2,460	461	633	779	1,678	582		
就 職 件 数	新 規	当 月 計	1,898	431	488	338	64	57	170	236	114	
		うち 常用	1,689	392	448	300	59	56	145	191	98	
		うち 女	862	204	215	168	34	21	71	100	49	
		うち中高年	577	125	144	95	21	23	56	73	40	
		うち 保	484	118	115	94	10	12	45	59	31	
		前 月 計	2,089	444	533	367	83	52	171	313	126	
		前年同月計	2,135	455	569	354	81	53	205	263	155	
		就 職 率	当 月	33.9	37.8	43.6	24.8	29.2	41.0	28.2	43.5	24.3
	前 月		37.6	35.9	46.4	29.8	40.3	35.9	28.7	54.6	29.9	
	前年同月		36.9	35.0	51.3	27.1	37.5	29.4	32.6	46.4	33.0	
	求 人 倍 率		新 規	当 月	1.14	1.47	1.50	0.93	1.15	1.60	0.61	1.18
		前 月		1.13	1.38	1.50	0.89	1.00	1.88	0.57	1.23	0.56
前年同月		1.04		1.17	1.48	0.82	0.97	1.50	0.55	1.20	0.54	
有 効		当 月		0.77	0.93	0.90	0.60	0.70	1.08	0.40	0.94	0.49
		前 月	0.73	0.89	0.85	0.61	0.64	1.08	0.34	0.88	0.45	
		前年同月	0.65	0.72	0.83	0.54	0.52	0.86	0.34	0.77	0.39	

（資料）青森労働局職業安定部職業安定課「職業安定業務統計」。

（注 1）新規学卒関係、パートタイム関係及び一般日雇関係を除く。

（注 2）就職率＝就職件数÷新規求職×100。

（注 3）「求人倍率」は原数値。

（注 4）「就職件数」の「うち保」は雇用保険受給者。



## 安定所別職業紹介状況（3～パートタイム）

（単位：人、%、倍）

		県合計	青森	八戸	弘前	むつ	野辺地	五所川原	三沢	黒石	
求	新規	当月計	1,721	414	448	269	103	45	145	223	74
		うち女	1,449	340	383	218	89	42	119	198	60
		前月計	1,891	475	436	332	99	51	170	219	109
		前年同月計	1,654	415	364	292	93	59	143	197	91
職	有効	当月計	7,774	1,949	1,907	1,316	450	236	667	880	369
		うち女	6,274	1,485	1,558	1,065	376	191	564	730	305
		前月計	8,236	2,107	1,975	1,425	465	256	703	921	384
		前年同月計	8,028	2,004	1,980	1,351	443	293	715	891	351
求	新規	当月計	4,209	1,417	924	778	181	111	232	443	123
		前月計	4,190	1,374	917	760	157	151	272	450	109
		前年同月計	3,893	1,176	1,050	708	149	105	249	359	97
	有	当月計	10,401	3,502	2,273	1,873	449	328	607	1,037	332
		前月計	10,485	3,657	2,268	1,861	457	301	646	1,004	291
		前年同月計	9,315	2,848	2,441	1,708	431	247	548	864	228
就	職	当月計	1,096	252	249	202	61	30	90	141	71
		うち女	879	182	209	156	48	25	72	125	62
		前月計	1,234	278	266	234	83	28	120	168	57
		前年同月計	1,185	288	258	241	66	37	111	133	51
就	職	当月	63.7	60.9	55.6	75.1	59.2	66.7	62.1	63.2	95.9
		前月	65.3	58.5	61.0	70.5	83.8	54.9	70.6	76.7	52.3
		前年同月	71.6	69.4	70.9	82.5	71.0	62.7	77.6	67.5	56.0
求	新規	当月	2.45	3.42	2.06	2.89	1.76	2.47	1.60	1.99	1.66
		前月	2.22	2.89	2.10	2.29	1.59	2.96	1.60	2.05	1.00
		前年同月	2.35	2.83	2.88	2.42	1.60	1.78	1.74	1.82	1.07
	有	当月	1.34	1.80	1.19	1.42	1.00	1.39	0.91	1.18	0.90
		前月	1.27	1.74	1.15	1.31	0.98	1.18	0.92	1.09	0.76
		前年同月	1.16	1.42	1.23	1.26	0.97	0.84	0.77	0.97	0.65

（資料）青森労働局職業安定部職業安定課「職業安定業務統計」。

（注1）就職率＝就職件数÷新規求職×100。

（注2）「求人倍率」は原数値。

平成27年度 出稼労働者【県外】職業紹介状況(平成26年度対比)

青森労働局職業安定部

I 職業紹介状況

年度	区分	4月	5月	6月	7月	8月	9月	10月	11月	12月	1月	2月	3月	年度計
27年度	求職	639	304	142	73									1,158
	就職	19	19	18	14									70
26年度	求職	613	409	129	106	213	116	97	99	315	168	43	108	2,416
	就職	25	17	17	21	33	45	42	36	16	22	12	11	297
増減率	求職	4.2	▲25.7	10.1	▲31.1									▲52.1
	就職	▲24.0	11.8	5.9	▲33.3									▲76.4

II 産業別就職状況

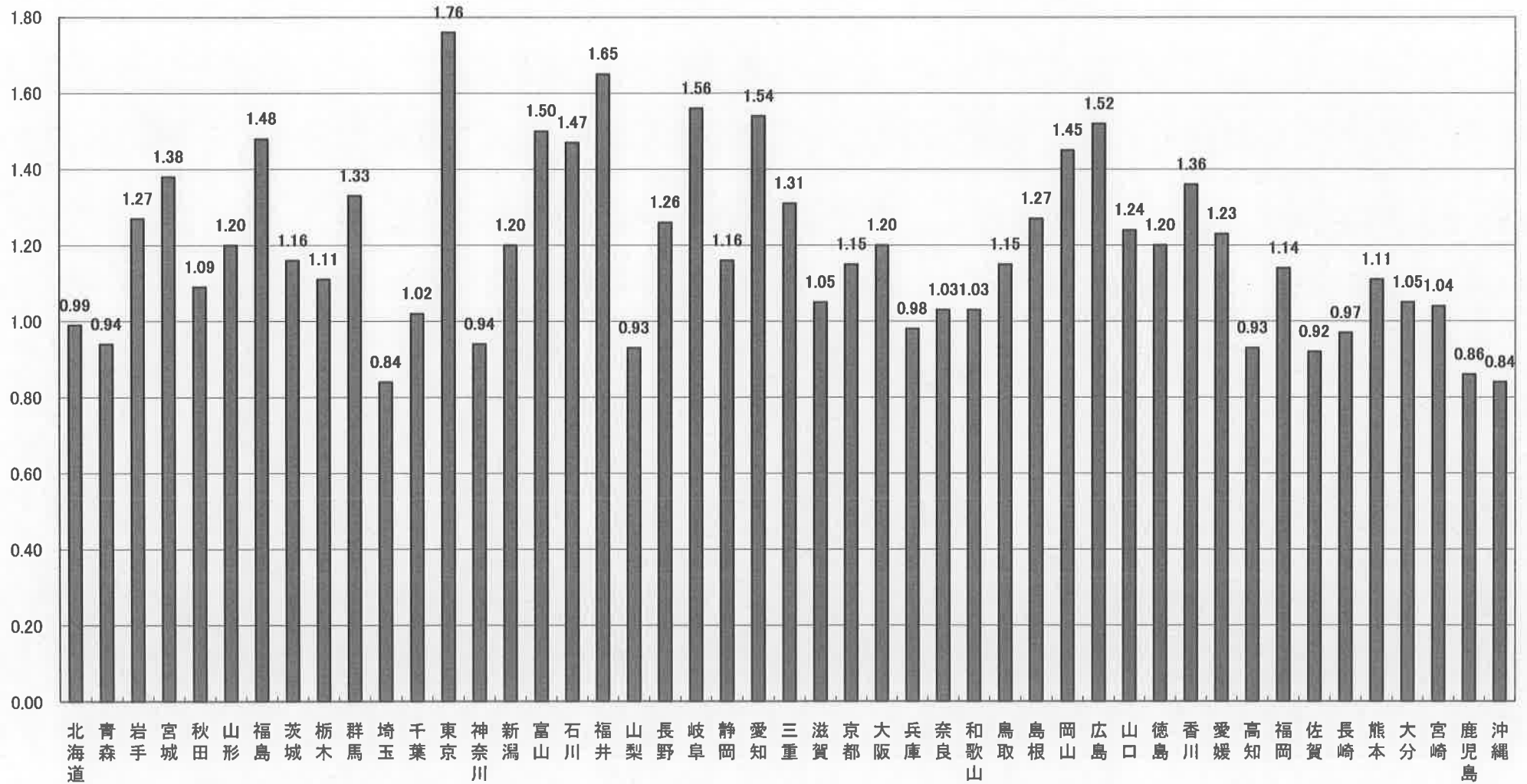
産業	年度	4月	5月	6月	7月	8月	9月	10月	11月	12月	1月	2月	3月	年度計
建設業	27年度	5	1	5	2									13
	26年度	3	4	2	3	6	5	5	8	1	7	5	4	53
製造業	27年度	13	17	10	12									52
	26年度	18	11	15	16	27	37	26	22	8	13	6	6	205
その他の産業	27年度	1	1	3	0									5
	26年度	4	2	0	2	0	3	11	6	7	2	1	1	39

III 地域別就職状況

地域	年度	4月	5月	6月	7月	8月	9月	10月	11月	12月	1月	2月	3月	年度計
合計	27年度	19	19	18	14									70
	26年度	25	17	17	21	33	45	42	36	16	22	12	11	297
埼玉	27年度	3	0	0	4									7
	26年度	2	1	1	1	2	3	2	0	0	0	1	0	13
東京	27年度	9	9	7	4									29
	26年度	17	10	10	12	25	32	26	22	5	12	7	5	183
神奈川	27年度	1	5	3	0									9
	26年度	0	0	0	1	6	2	5	6	1	3	3	1	28
静岡	27年度	1	1	2	0									4
	26年度	0	0	0	0	0	1	1	0	0	0	0	0	2
愛知	27年度	3	2	6	1									12
	26年度	2	3	0	4	0	4	1	0	2	1	1	2	20
その他	27年度	2	2	0	5									9
	26年度	4	3	6	3	0	3	7	8	8	6	0	3	51

(注) 求職…出稼労働者として就職を希望し、就職できる状態にある数

都道府県別有効求人倍率：季節調整値  
 (新規学卒者を除きパートタイムを含む)  
 平成27年7月 全国平均 1.21倍 [原数値1.17倍]



(注) 季節調整値計算(季節調整値替え)は、毎年過去1年分のデータが揃う年初に行われ、季節調整済系列が改訂される。

(資料出所) 厚生労働省「職業安定業務統計」。