

取 扱 注 意
平成 27 年 7 月 31 日 (金)
午 前 8 : 3 0 解 禁

職 業 安 定 業 務 取 扱 月 報

(平 成 2 7 年 6 月 分)

も く じ

1	労働市場の動き	1～3	ページ
2	求人倍率の動き	4・5	〃
3	有効求人・求職の動き	6	〃
4	職業紹介・雇用保険主要指標	7	〃
5	職業紹介状況	8～10	〃
6	産業別新規求人・充足状況	11	〃
7	職業別常用新規求職・求人就職状況	12	〃
8	雇用保険業務取扱状況	13	〃
9	安定所別職業紹介状況	14～16	〃
10	出稼労働者県外職業紹介状況	17	〃
11	都道府県別有効求人倍率(季節調整値)	18	〃

青森労働局職業安定部職業安定課

労働市場の動き(平成27年6月)

青森労働局職業安定部職業安定課

○ 景気の動向

(1) 国内

景気は、緩やかな回復基調が続いている。個人消費は、持ち直しの兆しがみられる。設備投資は、このところ持ち直しの動きがみられる。輸出は、おおむね横ばいとなっている。生産は、このところ横ばいとなっている。

企業収益は、総じて改善傾向にある。企業の業況判断は、おおむね横ばいとなっているが、一部に改善の兆しもみられる。

雇用情勢は、改善傾向にある。消費者物価は、緩やかに上昇している。

先行きについては、雇用・所得環境の改善傾向が続くなかで、各種政策の効果もあって、緩やかに回復していくことが期待される。ただし、中国経済をはじめとした海外景気の下振れなど、我が国の景気を下押しするリスクに留意する必要がある。 【政策統括官付労働政策担当参事官室】

(2) 県内

県内の景気は、緩やかに持ち直している。この間、企業の業況感、非製造業を中心に幾分改善した。最終需要動向をみると、個人消費は、底堅い動きとなっている。すなわち、大型小売店販売や家電販売は、底堅く推移しているほか、乗用車販売は、足もとでは下げ止まりつつある。

住宅投資は、緩やかに持ち直している。設備投資は、15年度計画をみると前年を下回る見通しにあるものの、一部に前向きな動きもみられている。

公共投資は、横ばい圏内で推移している。

生産動向をみると、緩やかに持ち直している。すなわち、電気機械等では持ち直しており、業務用機械では高めの生活水準となっている。窯業・土石、鉄鋼および食料品では横ばい圏内の動きとなっているほか、紙・パでは、低め

の生産水準ながら持ち直しつつある。

【日本銀行青森支店】

平成27年6月の県内企業倒産(負債額1,000万円以上)は3件(前月比3件、50.0%減少。前年同月比4件、57.1%減少)、負債総額は4億3,000万円(前月比1億8,300万円、74.1%増加。前年同月比9億1,500万円、68.0%減少)となった。6月単月の倒産件数としては、昭和47年の青森県倒産集計開始以降で平成8年6月の倒産件数3件と並び過去最少となった。

平成26年4月、消費税増税が引き金となったケースもあり、11件の倒産が発生し単月の倒産件数一桁発生は一時途絶えたものの、同年5月以降14ヶ月連続で再度一桁発生が継続している。金融債務の返済条件緩和で企業の資金繰りは緩和されており、平成26年4月消費税増税が実施されて以降は買い控え等の反動から消費は大きく落ち込んだものの、その後は徐々に回復し倒産件数の増加は抑制されている状況にある。原油価格下落の恩恵を受ける運送業者の好調、更には金融機関の中小零細企業への支援スタンスに大きな変化は無く、倒産件数は小康状態が続いている。ただし、販売不振を原因とする倒産が後を絶たず、又業歴が長い企業の倒産発生も依然高く、企業の息切れ倒産が目立っている。円安を主な理由として各種食料品を中心とした値上げが相次ぎ、引き続き業績が低迷している企業は多く、倒産件数が増加へ転じる可能性は残されたままの状態にある。 【東京商工リサーチ】

労働需給面では、5人以上の解雇者(希望退職者の募集等を含む)を出した企業整理離職者等状況を見ると、平成26年6月の9事業所、111人に対し、平成27年6月は12事業所、178人となり、前年同月比で事業所数は3件(33.3%)の増加、解雇者数は67人(60.4%)の増加となった。

雇用情勢をみると、月間有効求職者数(季節調整値)は前月に比べ204人増加し、月間有効求人数(同)は前月に比べ142人の増加で、有効求人倍率

(同)は0.93倍(前年同月0.80倍)で、前月を0.01ポイント下回った。

新規求人倍率(季節調整値)は1.31倍(前年同月1.10倍)で、前月を0.05ポイント下回った。

○ 労働市場の概況

月間有効求人全数(学卒を除きパートタイムを含む実数)は、前年同月比7.7%(1,846人)増加の25,742人、全数のうち常用(パートタイムを除く実数)は、同9.0%(1,113人)増加の13,495人となった。

月間有効求職者全数(同)は、同7.8%(2,441人)減少の29,044人、全数のうち常用(同)は同9.1%(1,924人)減少の19,280人となった。

この結果、全数の有効求人倍率(原数値)は0.89倍となり、前年同月を0.13ポイント上回った。新規求人倍率(原数値)は1.41倍で、前年同月を0.02ポイント上回った。

一方、パートタイム有効求人全数(実数)は、前年同月比10.2%(968人)増加の10,485人、同有効求職者全数(同)は前年同月比5.2%(448人)減少の8,236人となり、同有効求人倍率は1.27倍(前年同月1.10倍)となった。

○ 求人の動向

新規求人全数(学卒を除きパートタイムを含む実数)は、前年同月比11.3%(1,067人)増加の10,485人、全数のうち常用(パートタイムを除く実数)は同12.4%(593人)増加の5,364人、臨時・季節は同6.8%(59人)増加の931人、パートタイムは同11.0%(415人)増加の4,190人となった。

また、産業別でみると、新規求人全数のうち前年同月比、鉱業—%(8人)、建設業0.7%(8人)、製造業19.4%(157人)、電気・ガス・熱供給、水道業15.4%(2人)、運輸業、郵便業27.8%(108人)、卸売・小売業11.5%(189人)、金融業・保険業9.4%(8人)、不動産業、物品賃貸業27.9%(36人)、生活関連サービス業、娯楽業29.1%(83人)、教育、学習支援業47.6%(69人)、医療、福祉12.9%(242人)、複合サービス事業82.6%(71人)、サービス業20.

0%(226人)、公務、その他50.0%(45人)等で増加したが、農・林・漁業17.3%(44人)、情報通信業22.7%(25人)、学術研究、専門・技術サービス業36.2%(98人)、宿泊業、飲食サービス業1.9%(18人)等で減少した。

製造業の内訳をみると、食料品、飲料・たばこ・飼料製造業16.3%(57人)、繊維工業22.4%(13人)、木材・木製品、(家具・装備品)製造業42.9%(3人)、パルプ・紙・紙加工品製造業250.0%(5人)、印刷・同関連業66.7%(8人)、化学、石油・石炭製品、プラスチック、ゴム製品関係33.3%(4人)、鉄鋼業・非鉄金属製造業20.0%(2人)、金属製品製造業50.0%(24人)、はん用・生産用・業務用機器製造業89.2%(33人)、電子部品・デバイス・電子回路製造業26.3%(26人)、輸送用機械器具製造業31.9%(15人)、その他の製造業100.0%(4人)等で増加し、窯業・土石製品製造業24.0%(6人)、電気機械器具製造業15.9%(11人)、情報通信機械器具製造業62.5%(20人)等で減少した。

○ 求職の動向

新規求職者全数(学卒を除きパートタイムを含む実数)は、前年同月比4.3%(335件)減少の7,449件となった。全数のうち常用(パートタイムを除く)は同2.1%(104件)減少の4,794件、臨時・季節(同)は17.6%(163件)減少の764件、パートタイムは前年同月比3.5%(68件)減少の1,891件となった。中高年齢者(パートタイムを除く実数)は、同5.1%(117件)減少の2,190件となった。

また、新規求職者全数における雇用保険受給資格決定件数の割合は35.4%(前年同月35.2%)、常用新規求職者に占める基本手当受給資格決定件数の割合は34.6%(同33.8%)となっている。

常用新規求職者(パートタイムを含む実数)の希望職種別構成は、専門的・技術的職業9.4%(前年同月8.7%)、事務的職業22.7%(同20.5%)、販売の職業11.1%(同11.3%)、サービスの職業15.3%(同15.9%)、生産工程の

職業10.4%(同10.2%)、運搬・清掃・包装の職業19.8%(同21.9%)などとなっている。

○ 就職の動向

就職全数(学卒を除きパートタイムを含む実数)は、前年同月比5.2%(183件)減少の3,323件、全数のうち常用(パートタイムを除く実数)は同5.2%(94件)増加の1,890件、臨時・季節は(同)前年同月比37.6%(120件)減少の199件、パートタイムは同11.3%(157件)減少の1,234件となった。

また、雇用保険基本手当受給者(パートタイムを除く実数)の就職件数は同2.2%(12件)増加の552件となった。

基本手当受給資格決定件数(高年齢を含む)に対する就職率は29.5%(前年同月29.6%)となった。

パートを含む常用の新規求職者に対する就職率をみると、全数で43.8%(同42.7%)となっている。また、常用就職者全数に対する職種別構成は専門的・技術的職業11.5%、事務的職業13.4%、販売の職業10.3%、サービスの職業21.8%、生産工程の職業12.8%、運搬・清掃・包装等の職業16.2%などとなっている。

○ 充足の動向

充足全数(学卒を除きパートタイムを含む実数)は、前年同月比4.1%(135件)減少の3,142件となった。

また、産業別でみると、充足全数のうち前年同月比、鉱業 1%(1件)、製造業12.0%(42件)、電気・ガス・熱供給、水道業66.7%(6件)、情報通信業13.0%(3件)、卸売・小売業1.0%(6件)、金融業・保険業73.3%(11件)、不動産業、物品賃貸業4.9%(2件)、サービス業5.8%(19件)、公務、その他8.5%(7件)等で増加したが、農・林・漁業26.6%(34件)、建設業20.8%(54件)、運輸業、郵便業14.1%(27人)、学術研究、専門・技術サービス業43.9%(36件)、宿泊業、飲食サービス業10.0%(22件)、生活関連サービス業、娯楽業1

3.8%(16件)、教育、学習支援業17.6%(9件)、医療、福祉0.7%(5件)、複合サービス事業40.6%(28件)等で減少した。

製造業の内訳をみると、繊維工業25.9%(7件)、木材・木製品、(家具・装備品)製造業800.0%(8件)、パルプ・紙・紙加工品製造業200.0%(4件)、金属製品製造業107.1%(15件)、はん用・生産用・業務用機器製造業40.9%(9件)、電子部品・デバイス・電子回路製造業25.8%(8件)、電気機械器具製造業6.3%(1件)、情報通信機械器具製造業166.7%(5件)、その他の製造業60.0%(3件)等で増加したが、食料品、飲料・たばこ・飼料製造業5.2%(9件)、印刷・同関連業38.5%(5件)、化学、石油・石炭製品、プラスチック、ゴム製品関係50.0%(1件)、窯業・土石製品製造業8.3%(1件)、鉄鋼業・非鉄金属製造業16.7%(1件)、輸送用機械器具製造業4.0%(1件)等で減少した。

○ 地域雇用開発助成金に係る事業所設置及び雇入れ計画書受理状況

・ 計画

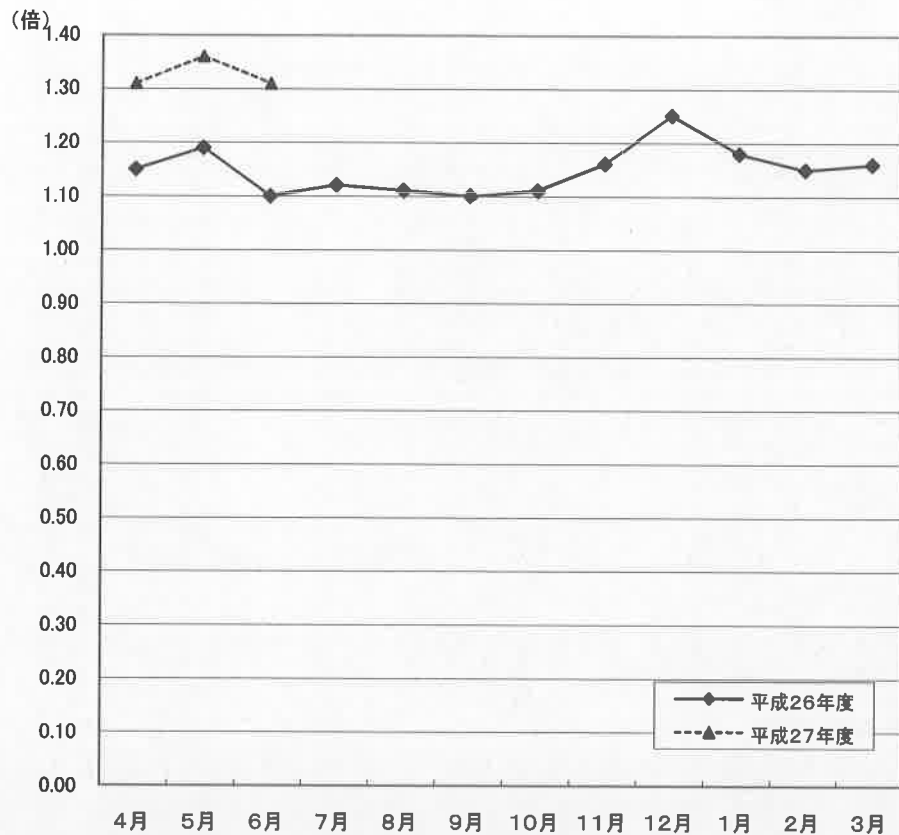
書受理件数	4件	[前年同月	5件]
・ 雇入れ予定人数	105人	[前年同月	60人]

○ 雇用調整助成金等の支給状況

・ 休業実施計画届受理件数	6件	[前年同月	10件]
・ 支給件数、金額	1件	[前年同月	21件
			7,252千円]

新規求人倍率の動き(全数)

(季節調整値)

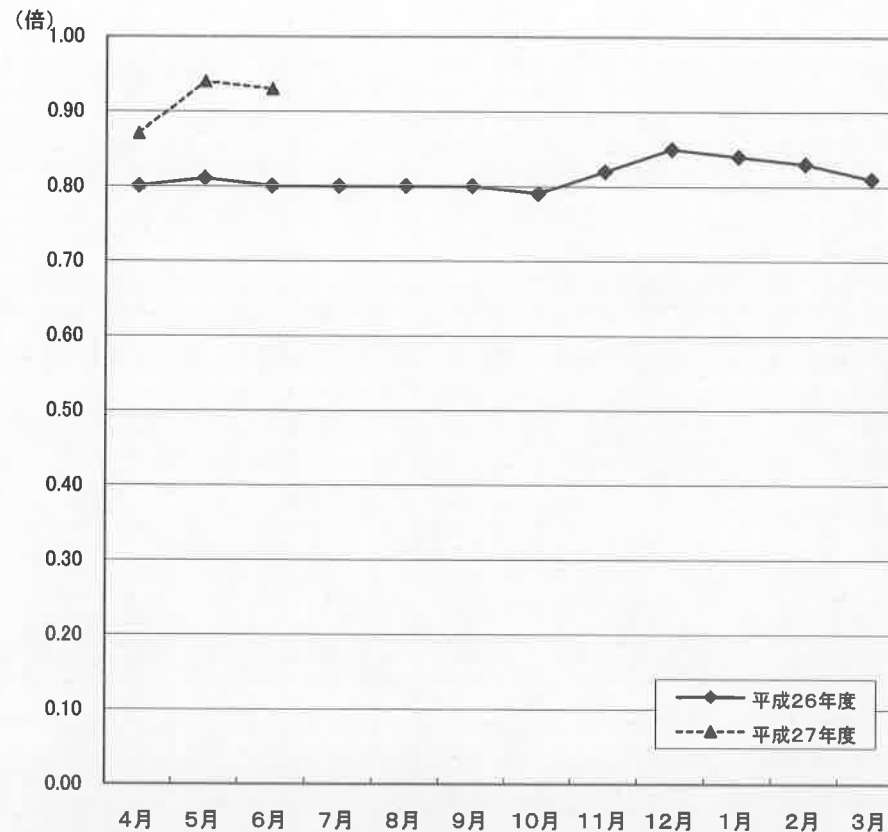


	4月	5月	6月	7月	8月	9月	10月	11月	12月	1月	2月	3月
平成26年度	1.15	1.19	1.10	1.12	1.11	1.10	1.11	1.16	1.25	1.18	1.15	1.16
平成27年度	1.31	1.36	1.31									

※ 季節調整法は、センサス局法Ⅱ(X-12ARIMA)による。なお、平成26年12月以前の数値は新季節指数により改訂されている。

有効求人倍率の動き(全数)

(季節調整値)

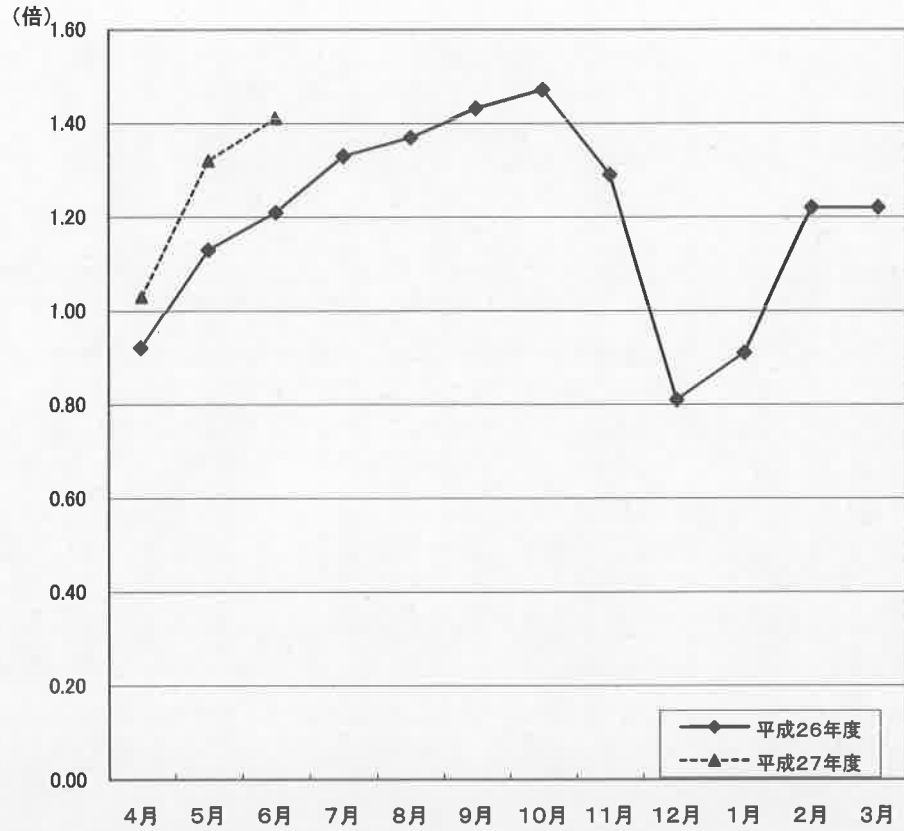


	4月	5月	6月	7月	8月	9月	10月	11月	12月	1月	2月	3月
平成26年度	0.80	0.81	0.80	0.80	0.80	0.80	0.79	0.82	0.85	0.84	0.83	0.81
平成27年度	0.87	0.94	0.93									

※ 季節調整法は、センサス局法Ⅱ(X-12ARIMA)による。なお、平成26年12月以前の数値は新季節指数により改訂されている。

新規求人倍率の動き(全数)

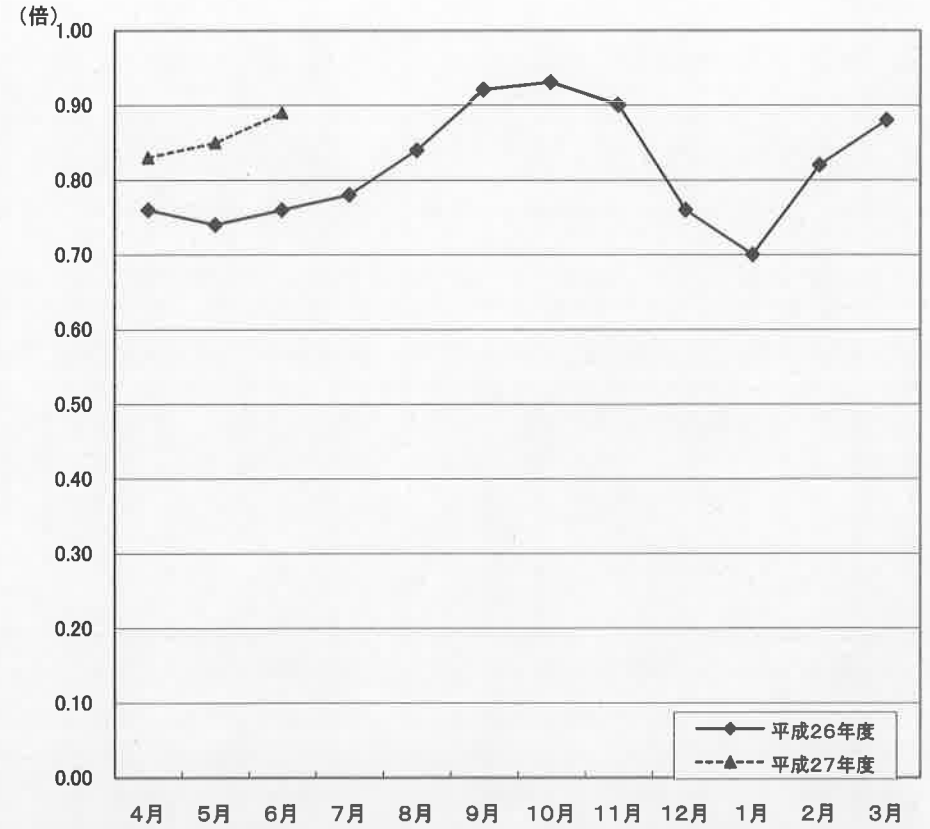
(原数値)



	4月	5月	6月	7月	8月	9月	10月	11月	12月	1月	2月	3月
平成26年度	0.92	1.13	1.21	1.33	1.37	1.43	1.47	1.29	0.81	0.91	1.22	1.22
平成27年度	1.03	1.32	1.41									

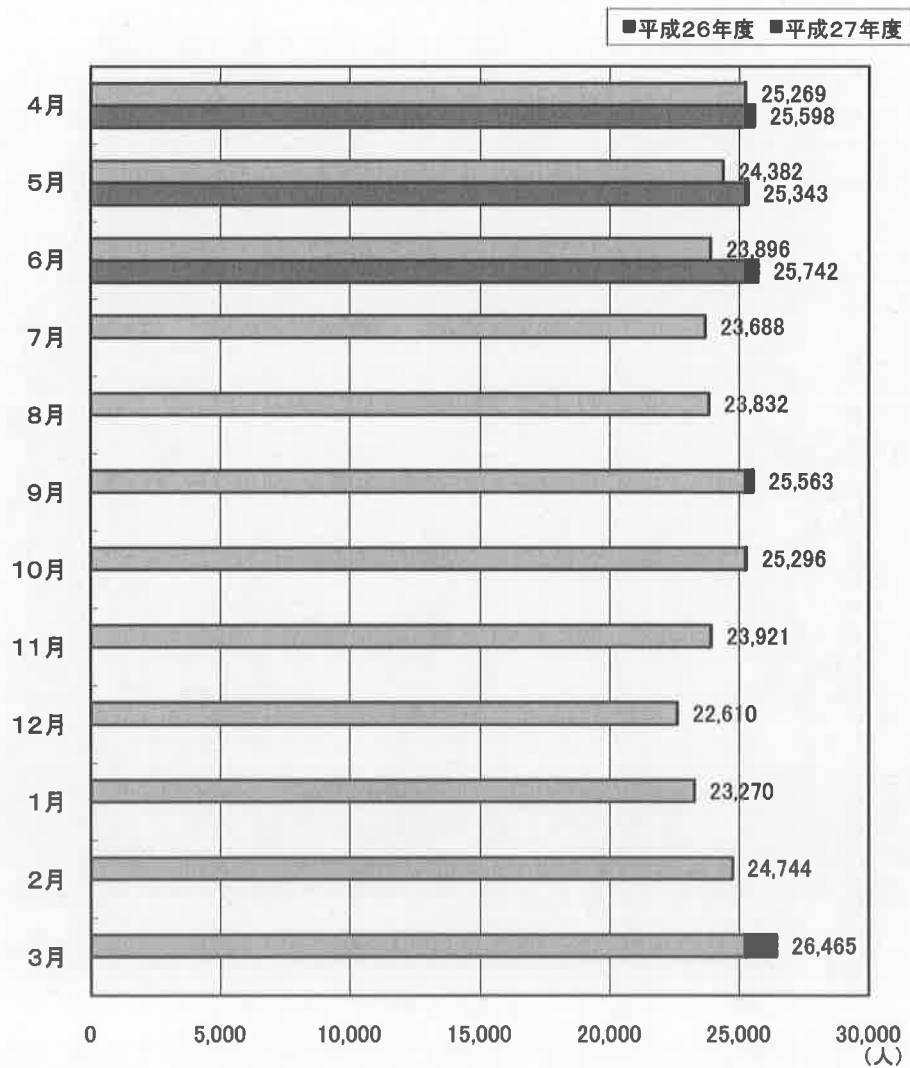
有効求人倍率の動き(全数)

(原数値)

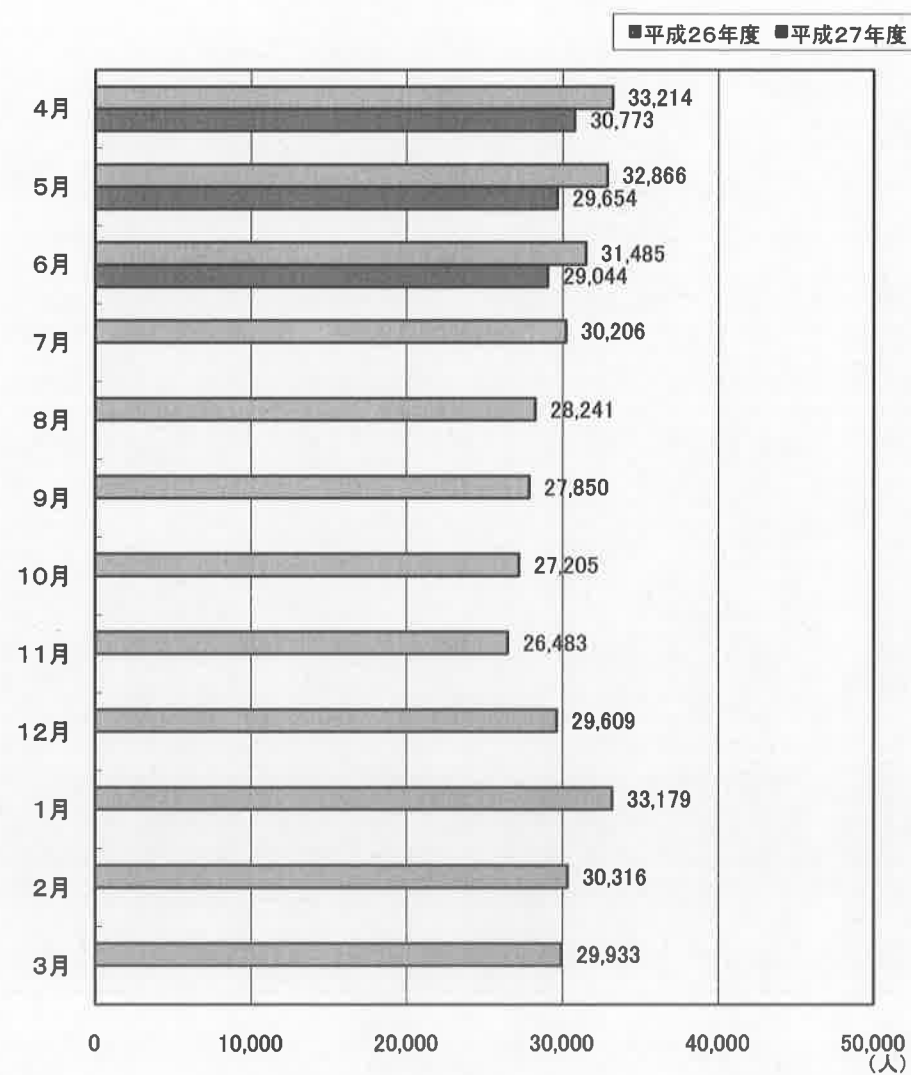


	4月	5月	6月	7月	8月	9月	10月	11月	12月	1月	2月	3月
平成26年度	0.76	0.74	0.76	0.78	0.84	0.92	0.93	0.90	0.76	0.70	0.82	0.88
平成27年度	0.83	0.85	0.89									

有効求人の動き(全数)



有効求職の動き(全数)



職業紹介・雇用保険主要指標

(単位:人、倍、%)

区 分	当 月	前 年 同 月	対前年同月比
1 新規求職者数(2+3+4)	7,449	7,784	▲ 4.3
2 1のうち常用	4,794	4,898	▲ 2.1
3 1のうち臨時・季節	764	927	▲ 17.6
4 1のうちパートタイム	1,891	1,959	▲ 3.5
5 4のうち臨時・季節	10	10	0.0
6 1のうち中高年者(パートタイムを除く)	2,190	2,307	▲ 5.1
7 6のうち常用	1,592	1,585	0.4
8 月間有効求職者数(9+10+11)	29,044	31,485	▲ 7.8
9 8のうち常用	19,280	21,204	▲ 9.1
10 8のうち臨時・季節	1,528	1,597	▲ 4.3
11 8のうちパートタイム	8,236	8,684	▲ 5.2
12 11のうち臨時・季節	35	43	▲ 18.6
13 8のうち中高年者(パートタイムを除く)	8,663	9,274	▲ 6.6
14 13のうち常用	7,447	7,995	▲ 6.9
15 新規求人数(16+17+18)	10,485	9,418	11.3
16 15のうち常用	5,364	4,771	12.4
17 15のうち臨時・季節	931	872	6.8
18 15のうちパートタイム	4,190	3,775	11.0
19 18のうち臨時・季節	712	662	7.6
20 月間有効求人数(21+22+23)	25,742	23,896	7.7
21 20のうち常用	13,495	12,382	9.0
22 20のうち臨時・季節	1,762	1,997	▲ 11.8
23 20のうちパートタイム	10,485	9,517	10.2
24 23のうち臨時・季節	1,467	1,540	▲ 4.7
25 紹介件数	10,874	11,964	▲ 9.1
26 就職件数(27+28+29)	3,323	3,506	▲ 5.2
27 26のうち常用	1,890	1,796	5.2
28 26のうち臨時・季節	199	319	▲ 37.6
29 26のうちパートタイム	1,234	1,391	▲ 11.3
30 29のうち臨時・季節	203	266	▲ 23.7
31 26のうち中高年者(パートタイムを除く)	643	609	5.6
32 31のうち常用	570	489	16.6
33 26のうち基本手当受給者(パートタイムを除く)	552	540	2.2
34 26のうち他県への就職	193	198	▲ 2.5
35 34のうち常用	175	163	7.4

区 分	当 月	前 年 同 月	対前年同月比
36 34のうち臨時・季節	18	35	▲ 48.6
37 充足数(38+39+40)	3,142	3,277	▲ 4.1
38 37のうち常用	1,774	1,694	4.7
39 37のうち臨時・季節	176	288	▲ 38.9
40 37のうちパートタイム	1,192	1,295	▲ 8.0
41 40のうち臨時・季節	203	240	▲ 15.4
42 新規求人倍率(季節調整値・全数)	1.31	1.10	0.21
43 新規求人倍率(原数値・全数)	1.41	1.21	0.20
44 新規求人倍率(原数値・常用)	1.32	1.15	0.17
45 新規求人倍率(原数値・臨時)	2.12	1.64	0.48
46 有効求人倍率(季節調整値・全数)	0.93	0.80	0.13
47 有効求人倍率(原数値・全数)	0.89	0.76	0.13
48 有効求人倍率(原数値・常用)	0.82	0.68	0.14
49 有効求人倍率(原数値・臨時)	2.07	2.16	▲ 0.09
50 就職率(26÷1×100)	44.6	45.0	▲ 0.4
51 常用就職率(パートタイムを含む)	43.8	42.7	1.1
52 中高年就職率(31÷6×100)	29.4	26.4	3.0
53 同上常用就職率(32÷7×100)	35.8	30.9	4.9
54 充足率(37÷15×100)	30.0	34.8	▲ 4.8
55 同上常用充足率(38÷16×100)	33.1	35.5	▲ 2.4
56 離職票交付枚数(基本手当・高年齢・短時間)	3,409	3,415	▲ 0.2
57 離職票交付枚数(短期特例)	664	857	▲ 22.5
58 受給資格決定件数(59+60+61)	2,637	2,742	▲ 3.8
59 58のうち基本手当	1,659	1,654	0.3
60 58のうち高年齢	213	172	23.8
61 58のうち短期特例	765	916	▲ 16.5
62 初回受給者数(基本手当)	1,395	1,371	1.8
63 受給者実人員(64+65+66)	7,583	7,897	▲ 4.0
64 63のうち基本手当	6,436	6,993	▲ 8.0
65 63のうち高年齢	205	184	11.4
66 63のうち短期特例	942	720	30.8
67 雇用保険支給金額(68+69+70)(千円)	847,808	865,359	▲ 2.0
68 67のうち基本手当	649,511	705,564	▲ 7.9
69 67のうち高年齢	40,908	35,373	15.6
70 67のうち短期特例	157,389	124,422	26.5

(資料) 青森労働局職業安定部職業安定課「職業安定業務統計」「雇用保険事業統計」。

(注1) 「求人倍率」は新規学卒を除きパートタイムを含む。

(注2) 「うち常用」、「うち臨時・季節」はパートタイムを除く。

(注3) パートタイムを除く求人倍率(原数値)は次の通りである。()内は前年同月。

新規求人倍率 全数 1.13 (0.97) 常用 1.12 (0.97) 臨時・季節 1.22 (0.94)

有効求人倍率 全数 0.73 (0.63) 常用 0.70 (0.58) 臨時・季節 1.15 (1.25)

職 業 紹 介 状 況 (1 ~ 求 職)

(単位:人、%)

区 分	新 規 求 職 者 数							月 間 有 効 求 職 者 数						
	全 数 計	対 前 年 同 期 比	う ち 常 用	う ち 臨 時 季 節	う ち パ ー ト タ イ ム	う ち		全 数 計	対 前 年 同 期 比	う ち 常 用	う ち 臨 時 季 節	う ち パ ー ト タ イ ム	う ち	
						う ち 常 用	中 高 年						う ち 常 用	中 高 年
17年度	156,871	▲ 3.4	89,433	36,971	30,467	30,310	48,310	534,543	▲ 3.4	362,559	66,557	105,427	104,982	165,512
18年度	149,881	▲ 4.5	84,979	35,054	29,848	29,629	46,851	506,544	▲ 5.2	341,738	61,080	103,726	103,117	156,314
19年度	136,836	▲ 8.7	77,016	32,004	27,816	27,631	42,975	463,895	▲ 8.4	308,649	58,480	96,766	96,268	143,707
20年度	138,382	1.1	82,327	27,989	28,066	27,900	42,817	464,789	0.2	315,815	50,652	98,322	97,841	142,374
21年度	132,886	▲ 4.0	80,176	24,902	27,808	27,593	41,018	499,468	7.5	349,743	45,754	103,971	103,361	153,502
22年度	127,002	▲ 4.4	76,178	22,920	27,904	27,645	39,511	454,240	▲ 9.1	309,048	42,080	103,112	102,419	140,854
23年度	121,269	▲ 4.5	73,985	20,219	27,065	26,794	36,914	438,552	▲ 3.5	297,190	37,685	103,677	102,889	134,210
24年度	113,426	▲ 6.5	69,217	19,052	25,157	24,952	34,281	406,861	▲ 7.2	273,737	36,076	97,048	96,463	120,790
25年度	108,037	▲ 4.8	65,547	17,674	24,816	24,630	32,618	388,917	▲ 4.4	258,186	34,008	96,723	96,211	115,240
26年度合計	100,673	▲ 6.8	60,925	16,214	23,534	23,317	31,300	360,587	▲ 7.3	236,174	31,399	93,014	92,419	108,692
26年度月平均	8,389	▲ 6.8	5,077	1,351	1,961	1,943	2,608	30,049	▲ 7.3	19,681	2,617	7,751	7,702	9,058
26年 4月	11,446	▲ 7.0	7,084	1,205	3,157	3,132	3,575	33,214	▲ 8.5	22,423	2,021	8,770	8,721	9,758
5月	8,457	▲ 9.7	5,392	840	2,225	2,206	2,518	32,866	▲ 8.6	22,134	1,853	8,879	8,828	9,738
6月	7,784	▲ 1.5	4,898	927	1,959	1,949	2,307	31,485	▲ 7.0	21,204	1,597	8,684	8,641	9,274
7月	7,433	▲ 8.8	4,873	906	1,654	1,638	2,244	30,206	▲ 7.6	20,392	1,786	8,028	7,982	9,011
8月	6,649	▲ 13.1	4,471	502	1,676	1,653	1,740	28,241	▲ 8.8	19,367	1,300	7,574	7,522	8,120
9月	7,246	▲ 5.6	5,110	171	1,965	1,958	1,762	27,850	▲ 7.9	19,609	547	7,694	7,648	7,592
10月	7,005	▲ 8.4	4,876	191	1,938	1,929	1,688	27,205	▲ 8.4	19,157	331	7,717	7,681	7,254
11月	6,536	▲ 11.5	4,066	871	1,599	1,575	1,932	26,483	▲ 8.0	18,103	1,055	7,325	7,278	7,413
12月	10,054	▲ 9.0	3,687	5,070	1,297	1,268	4,529	29,609	▲ 7.7	16,941	5,952	6,716	6,655	10,178
27年 1月	11,120	▲ 3.9	5,595	3,602	1,923	1,907	4,124	33,179	▲ 6.2	17,949	8,440	6,790	6,735	12,014
2月	8,090	▲ 2.3	5,057	1,191	1,842	1,825	2,393	30,316	▲ 5.1	18,740	4,557	7,019	6,967	9,706
3月	8,853	▲ 2.2	5,816	738	2,299	2,277	2,488	29,933	▲ 3.7	20,155	1,960	7,818	7,761	8,634
27年 4月	10,135	▲ 11.5	6,267	1,011	2,857	2,845	3,170	30,773	▲ 7.3	20,601	1,628	8,544	8,493	9,122
5月	7,430	▲ 12.1	4,638	780	2,012	1,998	2,244	29,654	▲ 9.8	19,660	1,581	8,413	8,370	8,832
6月	7,449	▲ 4.3	4,794	764	1,891	1,881	2,190	29,044	▲ 7.8	19,280	1,528	8,236	8,201	8,663
7月														
8月														
9月														
10月														
11月														
12月														
28年 1月														
2月														
3月														
27年度合計	25,014	▲ 9.7	15,699	2,555	6,760	6,724	7,604	89,471	▲ 8.3	59,541	4,737	25,193	25,064	26,617

(資料) 青森労働局職業安定部職業安定課「職業安定業務統計」。

(注) 新規学卒を除く。「うち常用」、「うち臨時季節」、「うち中高年」はパートタイムを除く。

職業紹介状況（2～求人）

（単位：人、%、倍）

区分	新規求人数						月間有効求人数						求人倍率	
	全数計	対前年同期比	うち 常用	うち 臨時季節	うち パートタイム	うち うち常用	全数計	対前年同期比	うち 常用	うち 臨時季節	うち パートタイム	うち うち常用	原数値（全数）	
													新規	有効
17年度	100,457	11.8	56,922	8,913	34,622	30,289	225,181	15.3	132,272	17,287	75,622	67,761	0.67	0.44
18年度	96,947	▲ 3.5	52,517	9,071	35,359	30,823	220,714	▲ 2.0	124,632	18,604	77,478	68,854	0.71	0.48
19年度	95,978	▲ 1.0	51,101	7,758	37,119	31,804	220,548	▲ 0.1	121,927	15,572	83,049	72,905	0.69	0.47
20年度	78,211	▲ 18.5	40,268	6,278	31,665	26,955	175,719	▲ 20.3	94,097	12,137	69,485	61,261	0.59	0.35
21年度	70,531	▲ 9.8	33,163	7,293	30,075	24,119	144,270	▲ 17.9	72,014	12,054	60,202	50,311	0.56	0.32
22年度	81,517	15.6	39,063	8,602	33,852	26,990	175,685	21.8	87,064	16,189	72,432	60,098	0.67	0.40
23年度	91,255	11.9	44,865	10,396	35,994	29,019	201,475	14.7	101,956	20,817	78,702	64,937	0.80	0.50
24年度	103,937	13.9	51,688	11,842	40,407	32,984	248,510	23.3	125,821	25,977	96,712	80,270	0.96	0.64
25年度	114,605	10.3	57,548	12,016	45,041	37,162	281,820	13.4	143,151	27,132	111,537	92,975	1.14	0.78
26年度合計	116,464	1.6	59,973	10,175	46,316	38,168	292,936	3.9	153,613	22,918	116,405	97,482	1.16	0.81
26年度月平均	9,705	1.6	4,998	848	3,860	3,181	24,411	3.9	12,801	1,910	9,700	8,124	1.16	0.81
26年 4月	10,537	11.4	5,229	1,000	4,308	3,665	25,269	13.0	12,989	1,988	10,292	8,875	0.92	0.76
5月	9,567	8.9	5,080	921	3,566	2,941	24,382	11.3	12,708	1,980	9,694	8,211	1.13	0.74
6月	9,418	6.5	4,771	872	3,775	3,113	23,896	9.9	12,382	1,997	9,517	7,977	1.21	0.76
7月	9,880	0.8	5,029	958	3,893	3,165	23,688	6.1	12,411	1,962	9,315	7,761	1.33	0.78
8月	9,138	▲ 2.2	4,942	1,021	3,175	2,641	23,832	3.8	12,641	2,208	8,983	7,549	1.37	0.84
9月	10,336	0.0	5,191	1,199	3,946	3,277	25,563	1.8	13,461	2,463	9,639	8,092	1.43	0.92
10月	10,306	▲ 4.9	5,056	887	4,363	3,547	25,296	▲ 2.2	13,093	2,322	9,881	8,219	1.47	0.93
11月	8,429	▲ 2.6	4,434	721	3,274	2,594	23,921	▲ 2.7	12,400	1,907	9,614	7,862	1.29	0.90
12月	8,120	3.3	4,319	597	3,204	2,553	22,610	2.0	11,930	1,613	9,067	7,396	0.81	0.76
27年 1月	10,108	▲ 2.2	5,181	664	4,263	3,522	23,270	2.2	12,408	1,461	9,401	7,819	0.91	0.70
2月	9,844	▲ 0.3	5,283	610	3,951	3,264	24,744	1.9	13,323	1,463	9,958	8,394	1.22	0.82
3月	10,781	3.0	5,458	725	4,598	3,886	26,465	2.8	13,867	1,554	11,044	9,327	1.22	0.88
27年 4月	10,416	▲ 1.1	5,299	692	4,425	3,886	25,598	1.3	13,304	1,475	10,819	9,348	1.03	0.83
5月	9,822	2.7	5,121	830	3,871	3,283	25,343	3.9	13,270	1,621	10,452	9,128	1.32	0.85
6月	10,485	11.3	5,364	931	4,190	3,478	25,742	7.7	13,495	1,762	10,485	9,018	1.41	0.89
7月														
8月														
9月														
10月														
11月														
12月														
28年 1月														
2月														
3月														
27年度合計	30,723	4.1	15,784	2,453	12,486	10,647	76,683	4.3	40,069	4,858	31,756	27,494	1.23	0.86

（資料）青森労働局職業安定部職業安定課「職業安定業務統計」。

（注）新規学卒を除く。「うち常用」、「うち臨時季節」はパートタイムを除く。

職業紹介状況（3～充足・就職）

（単位：人、％）

区分	充足数								就職件数								
	全数計	対前年同期比	うち常用	うち臨時季節	うちパートタイム	うち常用	充足率		全数計	対前年同期比	うち常用	うち臨時季節	うちパートタイム	うち常用	うち受給者	就職率	
							対新規	対有効								対新規	対有効
17年度	38,311	3.3	21,404	2,837	14,070	12,081	39.5	17.4	42,373	2.2	23,685	4,162	14,526	12,496	6,345	28.3	8.4
18年度	37,823	▲ 1.3	20,551	2,771	14,501	12,392	39.4	17.1	42,123	▲ 0.6	22,964	4,134	15,025	12,857	6,633	30.8	9.1
19年度	36,605	▲ 3.2	19,660	2,640	14,305	11,892	46.8	20.8	40,253	▲ 4.4	21,724	3,702	14,827	12,269	6,280	29.1	8.7
20年度	33,963	▲ 7.2	17,419	2,602	13,942	11,422	48.2	23.5	36,694	▲ 8.8	18,874	3,371	14,449	11,739	5,507	27.6	7.3
21年度	35,418	4.3	16,231	4,092	15,095	11,564	43.4	20.2	38,024	3.6	17,393	4,907	15,724	11,958	6,010	29.9	8.4
22年度	37,375	5.5	17,988	4,307	15,080	11,444	41.0	18.6	39,687	4.4	19,048	5,063	15,576	11,844	5,415	32.7	9.0
23年度	38,586	3.2	19,132	4,393	15,061	11,750	42.3	19.2	41,151	3.7	20,438	4,951	15,762	12,300	5,690	36.3	10.1
24年度	38,137	▲ 1.2	19,831	4,016	14,290	11,437	36.7	15.3	40,345	▲ 2.0	21,012	4,356	14,977	11,970	5,961	37.3	10.4
25年度	37,464	▲ 1.8	19,964	3,273	14,227	11,602	32.7	13.3	39,821	▲ 1.3	21,141	3,694	14,986	12,138	6,232	39.6	11.0
26年度	35,709	▲ 4.7	19,616	2,702	13,391	10,844	30.7	12.2	38,107	▲ 4.3	20,887	3,115	14,105	11,335	5,855	37.9	10.6
26年度月平均	2,976	▲ 4.7	1,635	225	1,116	904	30.7	12.2	3,176	▲ 4.3	1,741	260	1,175	945	488	37.9	10.6
26年 4月	3,644	▲ 2.2	2,008	201	1,435	1,215	34.6	14.4	3,861	▲ 0.9	2,112	244	1,505	1,264	543	33.7	11.6
5月	3,352	▲ 7.9	1,838	253	1,261	1,083	35.0	13.7	3,583	▲ 6.8	1,948	287	1,348	1,133	543	42.4	10.9
6月	3,277	6.3	1,694	288	1,295	1,055	34.8	13.7	3,506	5.5	1,796	319	1,391	1,125	540	45.0	11.1
7月	3,058	▲ 7.1	1,726	228	1,104	903	31.0	12.9	3,320	▲ 5.3	1,868	267	1,185	953	604	44.7	11.0
8月	2,379	▲ 6.0	1,373	234	772	634	26.0	10.0	2,501	▲ 7.3	1,443	259	799	649	430	37.6	8.9
9月	3,129	1.9	1,688	291	1,150	970	30.3	12.2	3,349	1.8	1,827	323	1,199	1,019	542	46.2	12.0
10月	3,159	▲ 13.1	1,675	284	1,200	975	30.7	12.5	3,396	▲ 12.3	1,822	331	1,243	1,006	493	48.5	12.5
11月	2,573	▲ 10.9	1,359	211	1,003	756	30.5	10.8	2,791	▲ 10.7	1,473	255	1,063	797	426	42.7	10.5
12月	2,212	▲ 11.5	1,217	203	792	577	27.2	9.8	2,388	▲ 12.4	1,318	251	819	602	383	23.8	8.1
27年 1月	2,294	▲ 3.0	1,299	178	817	554	22.7	9.9	2,445	▲ 2.3	1,379	203	863	577	363	22.0	7.4
2月	2,715	▲ 8.6	1,536	141	1,038	799	27.6	11.0	2,855	▲ 9.4	1,605	167	1,083	832	433	35.3	9.4
3月	3,917	4.1	2,203	190	1,524	1,323	36.3	14.8	4,112	5.8	2,296	209	1,607	1,378	555	46.4	13.7
27年 4月	3,446	▲ 5.4	1,910	155	1,381	1,195	33.1	13.5	3,590	▲ 7.0	1,972	181	1,437	1,240	446	35.4	11.7
5月	2,763	▲ 17.6	1,497	148	1,118	960	28.1	10.9	2,885	▲ 19.5	1,558	165	1,162	998	449	38.8	9.7
6月	3,142	▲ 4.1	1,774	176	1,192	989	30.0	12.2	3,323	▲ 5.2	1,890	199	1,234	1,031	552	44.6	11.4
7月																	
8月																	
9月																	
10月																	
11月																	
12月																	
28年 1月																	
2月																	
3月																	
27年度合計	9,351	▲ 9.0	5,181	479	3,691	3,144	30.4	12.2	9,798	▲ 10.5	5,420	545	3,833	3,269	1,447	39.2	11.0

（資料）青森労働局職業安定部職業安定課「職業安定業務統計」。

（注 1）新規学卒を除く。「うち常用」、「うち臨時季節」はパートタイムを除く。

（注 2）就職件数の「うち受給者」は基本手当受給者でパートタイムを除く。

産業別新規求人・充足状況（新規学卒を除く）

（単位：人、％）

区 分	①新規求人数			②常 用		③パートタイム		④充 足 数			⑤常 用		⑥パートタイム		充足率 ④/①
	当 月	前年同月	増減率	当 月	前年同月	当 月	前年同月	当 月	前年同月	増減率	当 月	前年同月	当 月	前年同月	
	農、林、漁業	210	254	▲17.3	72	100	67	47	94	128	▲26.6	54	49	24	
鉱業	8	0	-	7	0	1	0	1	1	-	0	0	1	0	12.5
建設業	1,149	1,141	0.7	960	922	32	68	206	260	▲20.8	179	209	14	23	17.9
製造業	968	811	19.4	626	458	243	236	393	351	12.0	247	181	106	121	40.6
食品製造業、飲料・たばこ・飼料製造業	406	349	16.3	236	161	148	149	163	172	▲5.2	97	77	54	70	40.1
繊維工業	71	58	22.4	34	27	35	31	34	27	25.9	16	7	16	20	47.9
木材・木製品製造業(家具を除く)家具・器	10	7	42.9	6	5	0	2	9	1	800.0	8	1	0	0	90.0
パルプ・紙・紙加工品製造業	7	2	250.0	3	2	3	0	6	2	200.0	4	2	1	0	85.7
印刷・同関連業	20	12	66.7	15	9	5	2	8	13	▲38.5	7	10	1	3	40.0
化学工業、石油製品・石炭製品製造業関係、プラスチック	16	12	33.3	6	8	2	3	1	2	▲50.0	0	2	0	0	6.3
窯業・土石製品製造業	19	25	▲24.0	15	19	0	0	11	12	▲8.3	7	10	2	1	57.9
鉄鋼業、非鉄金属製造業	12	10	20.0	12	9	0	1	5	6	▲16.7	5	5	0	1	41.7
金属製品製造業	72	48	50.0	62	43	2	0	29	14	107.1	22	7	3	0	40.3
はん用・生産用機械器具製造業	21	12	75.0	19	6	2	2	13	5	160.0	11	3	1	0	61.9
業務用機械器具製造業	49	25	96.0	43	25	6	0	18	17	5.9	16	13	2	3	36.7
電子部品・デバイス・電子回路製造業	125	99	26.3	104	43	14	25	39	31	25.8	24	12	7	9	31.2
電気機械器具製造業	58	69	▲15.9	8	52	9	8	17	16	6.3	5	9	5	5	29.3
情報通信機械器具製造業	12	32	▲62.5	7	10	3	1	8	3	166.7	0	1	7	1	66.7
輸送用機械器具製造業	62	47	31.9	48	35	14	12	24	25	▲4.0	18	18	6	7	38.7
その他の製造業	8	4	100.0	8	4	0	0	8	5	60.0	7	4	1	1	100.0
電気・ガス・熱供給・水道業	15	13	15.4	2	4	12	9	15	9	66.7	0	2	14	7	100.0
情報通信業	85	110	▲22.7	38	40	33	35	26	23	13.0	15	13	9	6	30.6
運輸業、郵便業	496	388	27.8	317	251	156	113	165	192	▲14.1	123	128	37	52	33.3
卸売・小売業	1,832	1,643	11.5	642	623	1,156	948	608	602	1.0	280	221	305	342	33.2
卸売業	308	279	10.4	177	148	114	97	169	166	1.8	105	76	56	65	54.9
小売業	1,524	1,364	11.7	465	475	1,042	851	439	436	0.7	175	145	249	277	28.8
金融・保険業	93	85	9.4	62	64	31	10	26	15	73.3	15	10	11	4	28.0
不動産業、物品賃貸業	165	129	27.9	58	65	90	63	43	41	4.9	20	20	20	20	26.1
学術研究・専門・技術サービス業	173	271	▲36.2	88	180	50	63	46	82	▲43.9	25	44	20	34	26.6
宿泊業、飲食サービス業	936	954	▲1.9	241	172	681	759	199	221	▲10.0	57	65	137	154	21.3
宿泊業	227	193	17.6	71	50	142	129	70	70	-	23	18	44	51	30.8
飲食サービス業	709	761	▲6.8	170	122	539	630	129	151	▲14.6	34	47	93	103	18.2
生活関連サービス業、娯楽業	368	285	29.1	145	101	203	166	100	116	▲13.8	47	48	52	67	27.2
教育、学習支援業	214	145	47.6	48	46	160	67	42	51	▲17.6	18	14	21	10	19.6
医療、福祉	2,124	1,882	12.9	1,359	1,181	737	657	702	707	▲0.7	472	469	221	225	33.1
医療業	673	538	25.1	467	374	196	146	200	174	14.9	138	113	58	53	29.7
社会保険・社会福祉・介護事業	1,449	1,341	8.1	890	804	541	511	499	530	▲5.8	331	353	163	172	34.4
複合サービス事業	157	86	82.6	47	52	84	23	41	69	▲40.6	19	43	19	24	26.1
サービス業	1,357	1,131	20.0	597	486	399	457	346	327	5.8	166	145	143	136	25.5
公務、その他	135	90	50.0	55	26	55	54	89	82	8.5	37	33	38	37	65.9
合 計	10,485	9,418	11.3	5,364	4,771	4,190	3,775	3,142	3,277	▲4.1	1,774	1,694	1,192	1,295	30.0

（資料）青森労働局職業安定部職業安定課「職業安定業務統計」。

（注）①新規求人数(②+③+臨時・季節)、④充足数(⑤+⑥+臨時・季節)。

職業別常用新規求職・求人・就職状況（新規学卒を除く）

（単位：人、％）

区 分	①新規求職者数					②新規求人数					③求人倍率 ②/①	④就職件数					⑤就職率 ④/①
				パートタイム					パートタイム						パートタイム		
	当月	前年同月	増減率	当月	前年同月	当月	前年同月	増減率	当月	前年同月		当月	前年同月	増減率	当月	前年同月	
管理的職業	11	9	22.2	0	0	19	16	18.8	0	1	1.73	7	9	▲22.2	0	0	63.6
専門的・技術的職業	630	599	5.2	160	123	1,431	1,235	15.9	334	258	2.27	337	291	15.8	78	81	53.5
建築・土木・測量技術者	34	44	▲22.7	2	1	205	205	-	0	0	6.03	17	20	▲15.0	1	0	50.0
情報処理・通信技術者	31	39	▲20.5	0	2	26	25	4.0	5	0	0.84	9	11	▲18.2	3	0	29.0
保健師、助産師、看護師	149	134	11.2	45	49	450	392	14.8	114	104	3.02	98	93	5.4	26	35	65.8
社会福祉の専門的職業	149	138	8.0	47	28	297	248	19.8	62	65	1.99	121	109	11.0	30	24	81.2
事務的職業	1,514	1,404	7.8	386	363	753	570	32.1	276	227	0.50	392	403	▲2.7	150	144	25.9
一般事務の職業	1,375	1,262	9.0	363	334	486	378	28.6	173	155	0.35	291	280	3.9	105	87	21.2
会計事務の職業	40	47	▲14.9	3	8	86	63	36.5	28	12	2.15	38	35	8.6	10	14	95.0
販売の職業	738	773	▲4.5	228	263	1,017	1,071	▲5.0	615	606	1.38	302	334	▲9.6	129	170	40.9
サービスの職業	1,018	1,090	▲6.6	360	390	2,204	1,910	15.4	1,221	1,081	2.17	636	707	▲10.0	259	296	62.5
飲食物調理の職業	272	296	▲8.1	119	128	532	405	31.4	333	272	1.96	161	186	▲13.4	91	91	59.2
接客・給仕の職業	219	263	▲16.7	84	114	596	483	23.4	433	389	2.72	111	115	▲3.5	58	73	50.7
保安の職業	51	49	4.1	7	9	166	181	▲8.3	35	59	3.25	54	47	14.9	15	16	105.9
農林漁業の職業	59	78	▲24.4	14	15	168	157	7.0	69	26	2.85	71	73	▲2.7	17	20	120.3
生産工程の職業	695	701	▲0.9	111	149	1,101	998	10.3	231	220	1.58	375	333	12.6	96	98	54.0
金属材料製造、金属加工、金属溶接・溶断の職業	44	45	▲2.2	3	2	135	133	1.5	5	5	3.07	38	47	▲19.1	1	3	86.4
製品製造・加工処理の職業（金属材料製造、金属加工、金属溶接・溶断を除く）	282	275	2.5	71	96	593	504	17.7	203	185	2.10	197	173	13.9	75	73	69.9
機械組立の職業	213	234	▲9.0	25	33	118	131	▲9.9	8	19	0.55	55	46	19.6	10	15	25.8
輸送・機械運転の職業	310	322	▲3.7	24	19	445	375	18.7	63	37	1.44	152	148	2.7	15	18	49.0
建設・採掘の職業	263	275	▲4.4	10	11	576	535	7.7	2	19	2.19	123	135	▲8.9	0	6	46.8
建設の職業（建設躯体工事の職業を除く）	51	51	-	4	1	137	130	5.4	2	7	2.69	23	41	▲43.9	0	2	45.1
土木の職業	148	162	▲8.6	5	9	252	242	4.1	0	6	1.70	57	68	▲16.2	0	3	38.5
運搬・清掃・包装等の職業	1,323	1,499	▲11.7	550	588	962	836	15.1	632	579	0.73	472	441	7.0	272	276	35.7
分類不能の職業	63	48	31.3	31	19	0	0	-	0	0	-	0	0	-	0	0	-
合計	6,675	6,847	▲2.5	1,881	1,949	8,842	7,884	12.2	3,478	3,113	1.32	2,921	2,921	-	1,031	1,125	43.8

（資料）青森労働局職業安定部職業安定課「職業安定業務統計」。

（注）③の「求人倍率」は原数値。

雇 用 保 険 業 務 取 扱 状 況

区 分	1. 適用事業所数		2. 被保険者数		3. 基本手当(基本分)								4. 特例一時金			
	対前年比	対前年比	対前年比	対前年比	①受給資格決定件数		②受給者実人員		③給付額		④高齢者給付金		①受給資格決定件数		②給付額	
					(千円)	対前年比	(千円)	対前年比	(千円)	対前年比	(千円)	対前年比	(千円)	対前年比		
20年度	25,071	▲ 1.4	336,252	0.2	34,119	14.1	9,562	4.6	12,474,276	5.7	255,471	20.4	26,935	▲ 12.5	5,197,063	▲ 19.9
21年度	24,539	▲ 2.1	334,281	▲ 0.6	29,713	▲ 12.9	11,317	18.4	14,757,652	18.3	267,738	4.8	23,935	▲ 11.1	4,471,408	▲ 14.0
22年度	24,291	▲ 1.0	338,589	1.3	26,232	▲ 11.7	8,294	▲ 26.7	10,553,511	▲ 28.5	270,626	1.1	22,203	▲ 7.2	4,062,009	▲ 9.2
23年度	24,142	▲ 0.6	339,290	0.2	26,830	2.3	8,372	1.0	10,527,243	▲ 0.2	285,502	5.5	19,578	▲ 11.8	3,626,742	▲ 10.7
24年度	24,141	▲ 0.0	341,435	0.6	26,021	▲ 3.0	7,331	▲ 12.4	9,266,826	▲ 12.0	333,861	16.9	18,622	▲ 4.9	3,469,703	▲ 4.3
25年度	24,044	▲ 0.4	343,806	0.7	25,274	▲ 2.9	6,973	▲ 4.9	8,667,461	▲ 6.5	385,564	15.5	17,377	▲ 6.7	3,237,724	▲ 6.7
26年度	24,085	0.2	346,455	0.8	24,037	▲ 4.9	6,361	▲ 8.8	7,986,134	▲ 7.9	458,650	19.0	15,823	▲ 8.9	2,962,767	▲ 8.5
26年 4月	24,052	▲ 0.4	340,368	1.1	4,251	▲ 5.2	6,045	▲ 10.7	641,119	▲ 5.3	88,656	9.4	1,125	▲ 5.2	199,594	▲ 12.6
5月	24,085	▲ 0.2	346,156	0.7	2,416	▲ 5.6	7,192	▲ 12.8	753,530	▲ 18.3	47,024	8.3	852	▲ 28.7	215,194	▲ 12.9
6月	24,130	▲ 0.2	349,538	0.9	1,826	▲ 2.0	6,993	▲ 10.3	705,564	▲ 10.4	35,373	35.5	916	19.4	124,422	▲ 15.3
7月	24,157	▲ 0.1	350,498	0.8	1,831	▲ 9.9	7,364	▲ 9.6	840,292	▲ 3.1	35,627	▲ 2.0	886	5.1	146,744	10.6
8月	24,156	▲ 0.4	350,687	0.9	1,619	▲ 8.5	6,924	▲ 10.8	685,208	▲ 16.8	29,862	14.2	477	▲ 42.9	120,509	▲ 25.1
9月	23,998	▲ 0.6	351,262	0.8	1,757	5.0	6,737	▲ 6.2	690,715	▲ 2.2	31,622	32.5	125	▲ 9.4	66,160	▲ 19.3
10月	24,029	▲ 0.7	351,032	0.7	1,933	▲ 7.8	6,449	▲ 7.5	739,172	▲ 5.0	35,449	51.5	140	▲ 2.8	17,641	▲ 34.8
11月	24,056	▲ 0.6	350,432	0.6	1,562	▲ 11.2	5,837	▲ 7.8	583,132	▲ 7.0	25,003	▲ 1.8	752	▲ 16.5	27,795	▲ 9.5
12月	24,073	▲ 0.5	345,496	0.7	1,376	▲ 8.9	5,651	▲ 7.1	514,464	▲ 6.6	26,971	18.5	4,992	▲ 6.4	169,965	▲ 2.6
27年 1月	24,076	▲ 0.5	341,527	0.7	2,111	▲ 4.0	5,792	▲ 8.1	699,426	▲ 4.3	41,007	34.6	3,639	▲ 6.1	976,301	▲ 8.8
2月	24,087	▲ 0.4	340,508	0.6	1,579	1.3	5,701	▲ 6.2	552,888	▲ 6.9	31,521	44.9	1,192	▲ 6.7	632,368	▲ 7.1
3月	24,117	▲ 0.3	339,951	0.8	1,776	0.6	5,643	▲ 6.1	580,624	▲ 3.7	30,535	23.3	727	▲ 17.3	266,074	3.8
27年 4月	24,127	0.3	343,564	0.9	3,877	▲ 8.8	5,632	▲ 6.8	604,823	▲ 5.7	98,962	11.6	938	▲ 16.6	151,685	▲ 24.0
5月	24,157	0.3	349,099	0.9	2,377	▲ 1.6	6,298	▲ 12.4	640,206	▲ 15.0	62,054	32.0	784	▲ 8.0	159,861	▲ 25.7
6月	24,164	0.1	351,782	0.6	1,872	2.5	6,436	▲ 8.0	649,511	▲ 7.9	40,908	15.6	765	▲ 16.5	157,389	26.5
7月																
8月																
9月																
10月																
11月																
12月																
28年 1月																
2月																
3月																

(資料) 青森労働局職業安定部職業安定課「雇用保険事業統計」。(注1) 年度分のうち「1.適用事業所数」、「2.被保険者数」、「3-②.受給者実人員」は月平均の数値

(注2) 各月分のうち「1.適用事業所数」、「2.被保険者数」は月末現在の数値。

(注3) 「3-①受給資格決定件数」は「高年齢者」を含む。

安定所別職業紹介状況（1～全数）

（単位：人、%、倍）

		県合計	青森	八戸	弘前	むつ	野辺地	五所川原	三沢	黒石			
求 新	当 月 計	7,449	1,711	1,584	1,565	305	196	766	792	530			
	うち 常用	6,675	1,684	1,561	1,157	299	192	618	786	378			
	うち 女	4,377	926	913	989	183	104	443	463	356			
	うち中高年	3,094	674	559	726	110	88	371	319	247			
	規	前 月 計	7,430	1,625	1,636	1,416	368	216	870	748	551		
	前年同月計	7,784	1,696	1,600	1,678	345	243	856	813	553			
	職 効	有	当 月 計	29,044	7,064	6,569	5,582	1,320	859	2,941	2,998	1,711	
		うち 常用	27,481	6,980	6,485	4,953	1,300	849	2,544	2,954	1,416		
		うち 女	16,088	3,758	3,675	3,182	768	433	1,560	1,713	999		
		うち中高年	12,932	2,952	2,784	2,536	578	441	1,454	1,373	814		
		前 月 計	29,654	7,139	6,754	5,467	1,475	920	3,115	3,091	1,693		
		前年同月計	31,485	7,602	7,156	5,761	1,455	1,067	3,261	3,316	1,867		
求 人		新	規	当 月 計	10,485	3,083	2,642	1,862	364	423	610	1,157	344
		うち 常用	8,842	2,532	2,286	1,608	326	391	504	895	300		
		前 月 計	9,822	2,893	2,399	1,849	387	356	452	1,110	376		
		前年同月計	9,418	2,499	2,847	1,601	304	343	462	1,063	299		
		効	当 月 計	25,742	8,077	6,165	4,411	1,006	951	1,400	2,841	891	
		うち 常用	22,513	7,037	5,460	3,865	932	852	1,203	2,406	758		
	前 月 計	25,343	7,800	6,101	4,507	961	1,015	1,360	2,687	912			
	前年同月計	23,896	6,709	6,400	4,212	962	826	1,322	2,652	813			
	就 職 件 数	当 月 計	3,323	722	799	601	166	80	291	481	183		
		うち 常用	2,921	637	710	528	149	72	258	406	161		
		うち 女	2,023	434	473	392	111	40	175	296	102		
		うち中高年	1,125	240	272	208	45	34	106	165	55		
うち 保		720	146	197	139	32	22	60	91	33			
前 月 計		2,885	667	688	562	143	71	232	339	183			
前年同月計		3,506	799	884	589	165	82	339	461	187			
就 職 率		当 月	44.6	42.2	50.4	38.4	54.4	40.8	38.0	60.7	34.5		
	前 月	38.8	41.0	42.1	39.7	38.9	32.9	26.7	45.3	33.2			
	前年同月	45.0	47.1	55.3	35.1	47.8	33.7	39.6	56.7	33.8			
求 人 倍 率	新	当 月	1.41	1.80	1.67	1.19	1.19	2.16	0.80	1.46	0.65		
	前 月	1.32	1.78	1.47	1.31	1.05	1.65	0.52	1.48	0.68			
	前年同月	1.21	1.47	1.78	0.95	0.88	1.41	0.54	1.31	0.54			
	効	当 月	0.89	1.14	0.94	0.79	0.76	1.11	0.48	0.95	0.52		
	前 月	0.85	1.09	0.90	0.82	0.65	1.10	0.44	0.87	0.54			
	前年同月	0.76	0.88	0.89	0.73	0.66	0.77	0.41	0.80	0.44			

（資料）青森労働局職業安定部職業安定課「職業安定業務統計」。

（注 3）「求人倍率」は原数値。

（注 1）新規学卒関係を除く。

（注 4）「就職件数」の「うち保」は雇用保険受給者。

（注 2）就職率＝就職件数÷新規求職×100。

安定所別職業紹介状況（２～一般）

（単位：人、%、倍）

		県合計	青森	八戸	弘前	むつ	野辺地	五所川原	三沢	黒石		
求	新	当 月 計	5,558	1,236	1,148	1,233	206	145	596	573	421	
		うち 常用	4,794	1,214	1,127	828	200	141	448	567	269	
		うち 女	2,782	554	543	709	95	62	287	277	255	
		うち中高年	2,190	418	362	564	71	62	294	215	204	
	規	前 月 計	5,418	1,111	1,176	1,062	236	154	710	522	447	
		前年同月計	5,825	1,255	1,128	1,325	233	185	666	558	475	
	職	有	当 月 計	20,808	4,937	4,594	4,157	855	603	2,238	2,077	1,327
			うち 常用	19,280	4,888	4,517	3,537	837	593	1,842	2,034	1,032
			うち 女	9,443	2,149	2,074	2,028	377	228	951	955	681
			うち中高年	8,663	1,792	1,781	1,792	362	282	1,099	914	641
効		前 月 計	21,241	5,002	4,721	4,026	984	654	2,397	2,142	1,315	
		前年同月計	22,801	5,405	4,986	4,357	959	761	2,505	2,342	1,486	
求		新	当 月 計	6,295	1,709	1,725	1,102	207	272	338	707	235
			うち 常用	5,364	1,417	1,569	926	187	261	268	524	212
			前 月 計	5,951	1,738	1,459	1,077	182	252	223	774	246
			前年同月計	5,643	1,449	1,753	878	133	269	269	685	207
	有	当 月 計	15,257	4,420	3,897	2,550	549	650	754	1,837	600	
		うち 常用	13,495	3,864	3,635	2,197	524	589	610	1,533	543	
	効	前 月 計	14,891	4,227	3,802	2,547	522	699	754	1,710	630	
		前年同月計	14,379	3,788	3,970	2,427	483	596	803	1,733	579	
	就	職	当 月 計	2,089	444	533	367	83	52	171	313	126
			うち 常用	1,890	407	492	329	78	48	154	269	113
うち 女			991	214	254	186	33	19	73	153	59	
うち中高年			643	119	178	105	25	19	56	102	39	
うち 保			552	114	151	102	24	18	45	71	27	
数		前 月 計	1,723	375	437	351	62	43	138	185	132	
		前年同月計	2,115	457	569	335	89	53	206	297	109	
就		当 月	37.6	35.9	46.4	29.8	40.3	35.9	28.7	54.6	29.9	
		前 月	31.8	33.8	37.2	33.1	26.3	27.9	19.4	35.4	29.5	
		前年同月	36.3	36.4	50.4	25.3	38.2	28.6	30.9	53.2	22.9	
求	新	当 月	1.13	1.38	1.50	0.89	1.00	1.88	0.57	1.23	0.56	
		前 月	1.10	1.56	1.24	1.01	0.77	1.64	0.31	1.48	0.55	
	規	前年同月	0.97	1.15	1.55	0.66	0.57	1.45	0.40	1.23	0.44	
		当 月	0.73	0.89	0.85	0.61	0.64	1.08	0.34	0.88	0.45	
	効	前 月	0.70	0.85	0.81	0.63	0.53	1.07	0.31	0.80	0.48	
		前年同月	0.63	0.70	0.80	0.56	0.50	0.78	0.32	0.74	0.39	

（資料）青森労働局職業安定部職業安定課「職業安定業務統計」。

（注 1）新規学卒関係、パートタイム関係及び一般日雇関係を除く。

（注 2）就職率＝就職件数÷新規求職×100。

（注 3）「求人倍率」は原数値。

（注 4）「就職件数」の「うち保」は雇用保険受給者。

安定所別職業紹介状況（3～パートタイム）

（単位：人、%、倍）

		県合計	青森	八戸	弘前	むつ	野辺地	五所川原	三沢	黒石		
求	新規	当月計	1,891	475	436	332	99	51	170	219	109	
		うち女	1,595	372	370	280	88	42	156	186	101	
		前月計	2,012	514	460	354	132	62	160	226	104	
		前年同月計	1,959	441	472	353	112	58	190	255	78	
職	有効	当月計	8,236	2,107	1,975	1,425	465	256	703	921	384	
		うち女	6,645	1,609	1,601	1,154	391	205	609	758	318	
		前月計	8,413	2,137	2,033	1,441	491	266	718	949	378	
		前年同月計	8,684	2,197	2,170	1,404	496	306	756	974	381	
求	新規	当月計	4,190	1,374	917	760	157	151	272	450	109	
		前月計	3,871	1,155	940	772	205	104	229	336	130	
		前年同月計	3,775	1,050	1,094	723	171	74	193	378	92	
	有効	当月計	10,485	3,657	2,268	1,861	457	301	646	1,004	291	
		前月計	10,452	3,573	2,299	1,960	439	316	606	977	282	
		前年同月計	9,517	2,921	2,430	1,785	479	230	519	919	234	
就	職	件数	当月計	1,234	278	266	234	83	28	120	168	57
			うち女	1,032	220	219	206	78	21	102	143	43
		前月計	1,162	292	251	211	81	28	94	154	51	
		前年同月計	1,391	342	315	254	76	29	133	164	78	
就	職	当 月	65.3	58.5	61.0	70.5	83.8	54.9	70.6	76.7	52.3	
		前 月	57.8	56.8	54.6	59.6	61.4	45.2	58.8	68.1	49.0	
		前年同月	71.0	77.6	66.7	72.0	67.9	50.0	70.0	64.3	100.0	
求	新規	当 月	2.22	2.89	2.10	2.29	1.59	2.96	1.60	2.05	1.00	
		前 月	1.92	2.25	2.04	2.18	1.55	1.68	1.43	1.49	1.25	
		前年同月	1.93	2.38	2.32	2.05	1.53	1.28	1.02	1.48	1.18	
	有効	当 月	1.27	1.74	1.15	1.31	0.98	1.18	0.92	1.09	0.76	
		前 月	1.24	1.67	1.13	1.36	0.89	1.19	0.84	1.03	0.75	
		前年同月	1.10	1.33	1.12	1.27	0.97	0.75	0.69	0.94	0.61	

（資料）青森労働局職業安定部職業安定課「職業安定業務統計」。

（注1）就職率＝就職件数÷新規求職×100。

（注2）「求人倍率」は原数値。

平成27年度 出稼労働者【県外】職業紹介状況(平成26年度対比)

I 職業紹介状況

青森労働局職業安定部

年度	区分	4月	5月	6月	7月	8月	9月	10月	11月	12月	1月	2月	3月	年度計
27年度	求職	639	304	142										1,085
	就職	19	19	18										56
26年度	求職	613	409	129	106	213	116	97	99	315	168	43	108	2,416
	就職	25	17	17	21	33	45	42	36	16	22	12	11	297
増減率	求職	4.2	▲25.7	10.1										▲55.1
	就職	▲24.0	11.8	5.9										▲81.1

II 産業別就職状況

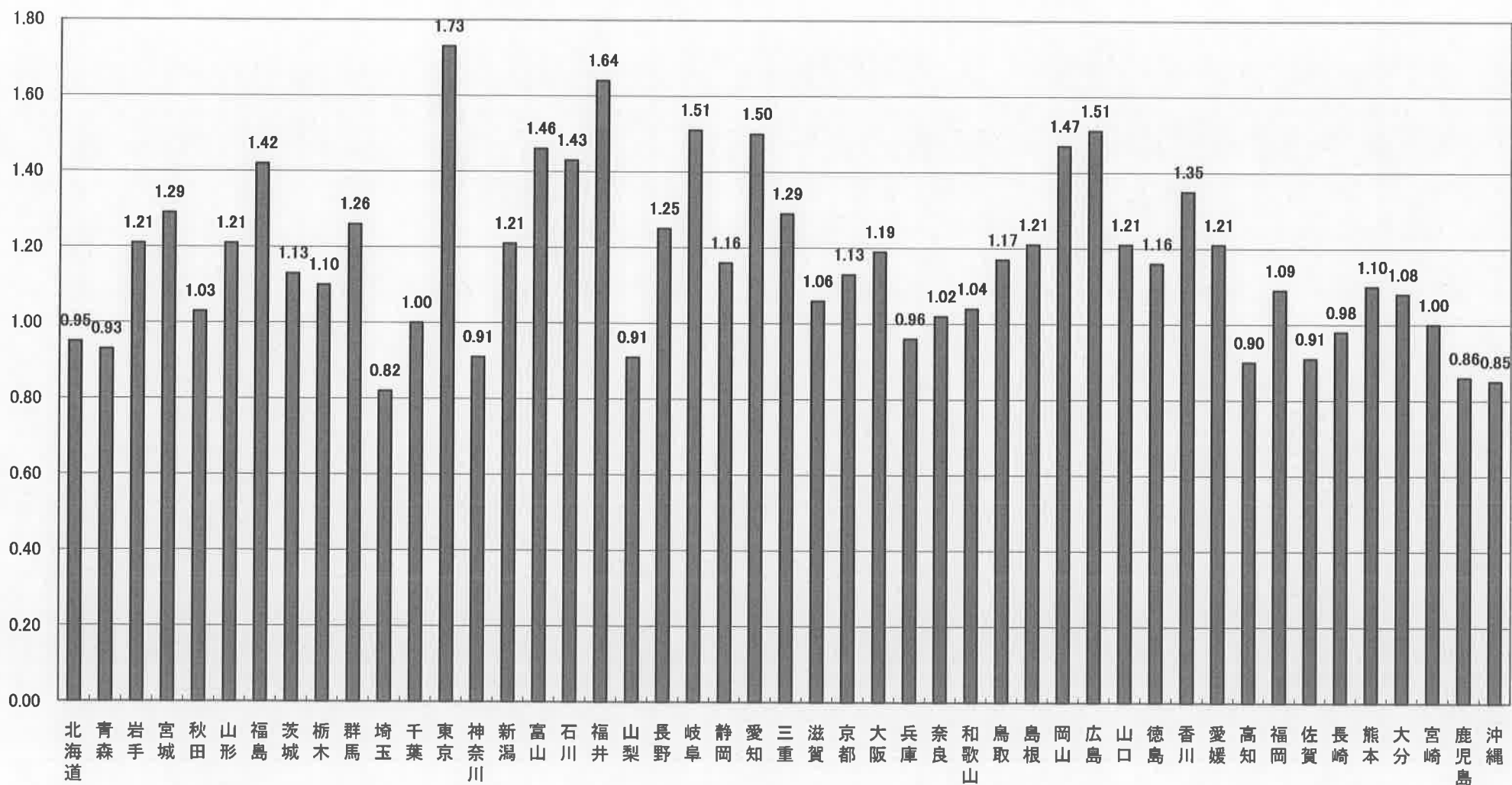
産業	年度	4月	5月	6月	7月	8月	9月	10月	11月	12月	1月	2月	3月	年度計
建設業	27年度	5	1	5										11
	26年度	3	4	2	3	6	5	5	8	1	7	5	4	53
製造業	27年度	13	17	10										40
	26年度	18	11	15	16	27	37	26	22	8	13	6	6	205
その他の産業	27年度	1	1	3										5
	26年度	4	2	0	2	0	3	11	6	7	2	1	1	39

III 地域別就職状況

地域	年度	4月	5月	6月	7月	8月	9月	10月	11月	12月	1月	2月	3月	年度計
合計	27年度	19	19	18										56
	26年度	25	17	17	21	33	45	42	36	16	22	12	11	297
埼玉	27年度	3	0	0										3
	26年度	2	1	1	1	2	3	2	0	0	0	1	0	13
東京	27年度	9	9	7										25
	26年度	17	10	10	12	25	32	26	22	5	12	7	5	183
神奈川	27年度	1	5	3										9
	26年度	0	0	0	1	6	2	5	6	1	3	3	1	28
静岡	27年度	1	1	2										4
	26年度	0	0	0	0	0	1	1	0	0	0	0	0	2
愛知	27年度	3	2	6										11
	26年度	2	3	0	4	0	4	1	0	2	1	1	2	20
その他	27年度	2	2	0										4
	26年度	4	3	6	3	0	3	7	8	8	6	0	3	51

(注) 求職…出稼労働者として就職を希望し、就職できる状態にある数

都道府県別有効求人倍率：季節調整値
 (新規学卒者を除きパートタイムを含む)
 平成27年6月 全国平均 1.19倍 [原数値1.10倍]



(注) 季節調整値計算(季節調整値替え)は、毎年過去1年分のデータが揃う年初に行われ、季節調整済系列が改訂される。
 (資料出所) 厚生労働省「職業安定業務統計」。