



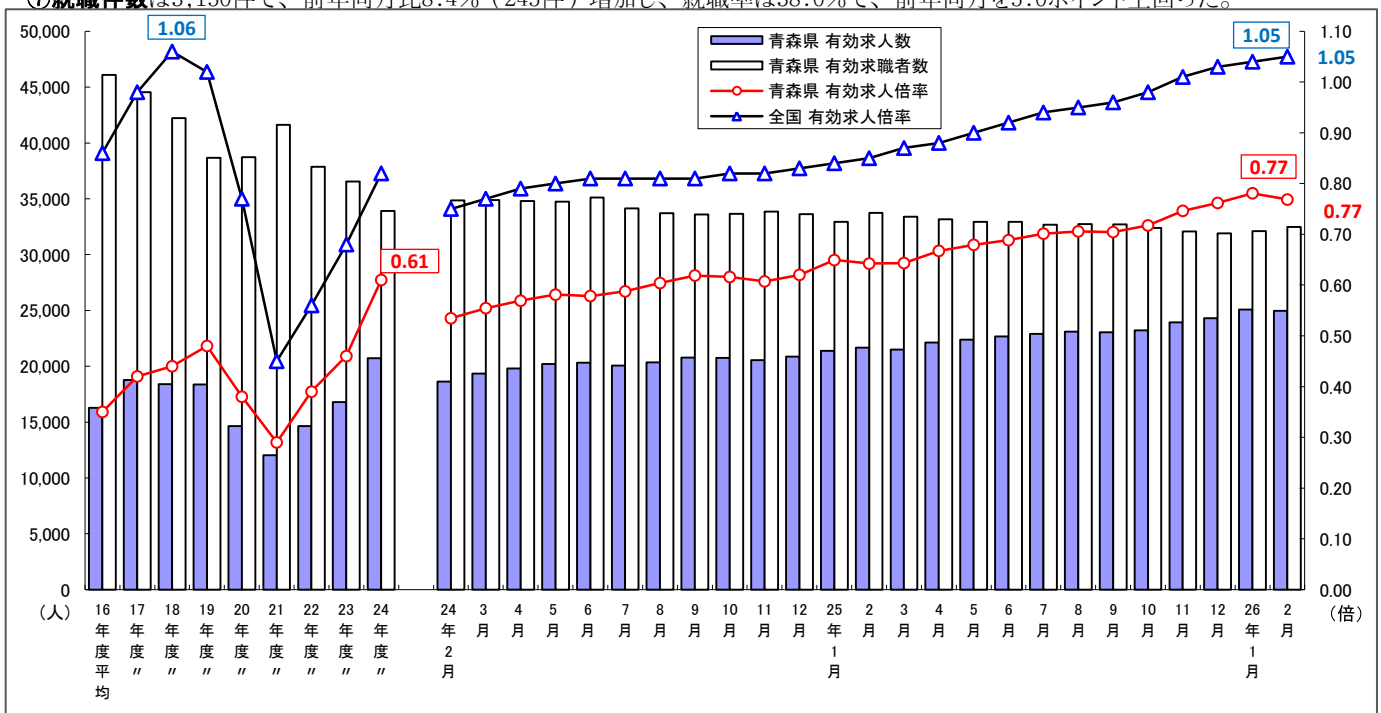
平成26年3月28日(金)
午前8:30解禁

担当	青森労働局職業安定部
	職業安定部長 荒原 勝行
	地方労働市場情報官 鎌田 彰吾
	電話 017-721-2000

平成26年2月の青森県の雇用失業情勢について

○有効求人倍率(季節調整値)は0.77倍で、前月と比べて0.01ポイント低下。
○新規求人倍率(季節調整値)は1.14倍で、前月と比べて0.03ポイント低下。

- ①有効求人倍率**は季調値で0.77倍と、前月を0.01ポイント下回り、**原数値**では0.76倍で、前年同月を0.12ポイント上回った。
 - ・正社員有効求人倍率(原数値)は0.42倍となり、前年同月を0.09ポイント上回った。
 - ・有効求人数(季調値)は24,962人で、前月比0.4%(111人)の減少。有効求職者数(季調値)は32,483人で、前月比1.2%(372人)の増加となった。
- ②新規求人倍率**は季調値で1.14倍と、前月を0.03ポイント下回り、**原数値**では1.19倍で、前年同月を0.19ポイント上回った。
 - ・新規求人数(季調値)は9,931人で、前月比8.8%(954人)の減少。新規求職申込件数(季調値)は8,685件で、前月比6.8%(632件)の減少となった。
- ③新規求人人数(原数値)**は9,873人で、前年同月比11.6%(1,029人)増加した。
 - ・新規求人産業別にみると、農、林、漁業(42.6%増)、建設業(20.7%増)、製造業(39.9%増)、情報通信業(36.4%増)、卸売業、小売業(8.8%増)、学術研究、専門・技術サービス業(12.2%増)、宿泊業、飲食サービス業(8.3%増)、医療、福祉(15.0%増)、複合サービス事業(61.7%増)、サービス業(31.6%増)等で増加し、運輸業、郵便業(13.3%減)、生活関連サービス業、娯楽業(10.8%減)、教育、学習支援業(13.9%減)、公務・その他(14.3%減)等では減少となった。
- ④有効求人数(原数値)**は24,286人で、前年同月比15.8%(3,322人)増加した。
 - ・正社員求人は8,354人で、前年同月比18.6%(1,309人)増加し、全体に占める割合は34.4%となり、前年同月を0.8ポイント上回った。
- ⑤新規求職申込件数(原数値)**は8,279件で、前年同月比6.0%(526件)減少した。
 - ・常用求職者(パートを除く)を態様別にみると、前年同月比で在職者は8.4%(163人)増加し、離職者は14.5%(449人)減少、無業者も6.3%(33人)減少した。離職者のうち事業主都合は前年同月比26.3%(322人)減少し、自己都合も5.6%(98人)減少した。
- ⑥有効求職者数(原数値)**は31,937人で、前年同月比2.8%(928人)減少した。
- ⑦就職件数**は3,150件で、前年同月比8.4%(245件)増加し、就職率は38.0%で、前年同月を5.0ポイント上回った。



(注) 月別の数値は季節調整値、年度平均は原数値である。

(注) 季節調整法はセンサス局法Ⅱ(X-12ARIMA)による。なお、平成25年12月以前の数値は、平成26年1月分公表時に新季節指数により改訂されている。

第1表 一般職業紹介状況（新規学卒者を除きパートタイムを含む）

平成26年2月

年 月		年 月			対前年同月 増減率、差 (%、ポイント)	季節調整値 対前月 増減率、差 (%、ポイント)
		26年 2月	26年 1月	25年 2月		
項 目						
全 数	1 月間有効求職者数 (人)	31,937	35,380	32,865	▲ 2.8	▲ 1.2
	2 新規求職申込件数 (件)	8,279	11,575	8,805	▲ 6.0	▲ 6.8
	3 月間有効求人数 (人)	24,286	22,764	20,964	15.8	▲ 0.4
	4 新規求人数 (人)	9,873	10,332	8,844	11.6	▲ 8.8
	5 就職件数 (件)	3,150	2,502	2,905	8.4	—
	6 有効求人倍率(3/1) (倍)	0.76	0.64	0.64	0.12	—
	季節調整値	0.77	0.78	0.64	—	▲ 0.01
	7 新規求人倍率(4/2) (倍)	1.19	0.89	1.00	0.19	—
	季節調整値	1.14	1.17	0.96	—	▲ 0.03
8 就職率(5/2×100) (%)	38.0	21.6	33.0	5.0		
9 充足率 (%)	30.1	22.9	31.0	▲ 0.9		
常 用	10 月間有効求職者数 (人)	27,042	26,347	28,130	▲ 3.9	
	11 新規求職申込件数 (件)	7,019	7,727	7,365	▲ 4.7	
	12 月間有効求人数 (人)	21,059	19,450	17,936	17.4	
	13 新規求人数 (人)	8,509	8,546	7,522	13.1	
	14 就職件数 (件)	2,686	1,945	2,382	12.8	
	15 有効求人倍率(12/10) (倍)	0.78	0.74	0.64	0.14	
	16 新規求人倍率(13/11) (倍)	1.21	1.11	1.02	0.19	
	17 就職率(14/11×100) (%)	38.3	25.2	32.3	6.0	
	18 充足率 (%)	30.0	21.9	30.3	▲ 0.3	

(注) 1. 季節調整法はセンサス局法Ⅱ(X-12-ARIMA)による。なお、平成25年12月以前の数値は新季節指数により改訂されている。

2. ▲は減少である。

第2表 雇用形態別常用職業紹介状況（新規学卒者を除く）

平成26年2月

項目		年 月		25年 2月	対前年同月 増減率、差 (%、ポイント)
		26年 2月	26年 1月		
パート タイム を除く 常用	1 月間有効求職者数 (人)	20,011	19,438	21,207	▲ 5.6
	2 新規求職申込件数 (件)	5,239	5,775	5,558	▲ 5.7
	3 月間有効求人数 (人)	12,750	11,912	10,677	19.4
	4 新規求人数 (人)	5,140	5,188	4,492	14.4
	5 就職件数 (件)	1,657	1,339	1,499	10.5
	6 有効求人倍率(3/1) (倍)	0.64	0.61	0.50	0.14
	7 新規求人倍率(4/2) (倍)	0.98	0.90	0.81	0.17
	8 就職率(5/2×100) (%)	31.6	23.2	27.0	4.6
	9 充足率 (%)	30.4	24.9	32.0	▲ 1.6
正 社 員	10 月間有効求人数 (人)	8,354	7,790	7,045	18.6
	11 新規求人数 (人)	3,382	3,283	2,699	25.3
	12 就職件数 (件)	1,042	843	976	6.8
	13 有効求人倍率(10/1) (倍)	0.42	0.40	0.33	0.09
	14 充足率 (%)	29.1	24.9	35.1	▲ 6.0
常用 的 パート タイム	15 月間有効求職者数 (人)	7,031	6,909	6,923	1.6
	16 新規求職申込件数 (件)	1,780	1,952	1,807	▲ 1.5
	17 月間有効求人数 (人)	8,309	7,538	7,259	14.5
	18 新規求人数 (人)	3,369	3,358	3,030	11.2
	19 就職件数 (件)	1,029	606	883	16.5
	20 有効求人倍率(17/15) (倍)	1.18	1.09	1.05	0.13
	21 新規求人倍率(18/16) (倍)	1.89	1.72	1.68	0.21
	22 就職率(19/16×100) (%)	57.8	31.0	48.9	8.9
	23 充足率 (%)	29.3	17.2	27.6	1.7

(注) 1. ▲は減少である。

2. 正社員の有効求人倍率は正社員の月間有効求人数をパートタイムを除く常用の月間有効求職者数で除して算出しているが、パートタイムを除く常用の月間有効求職者数には派遣労働者や契約社員を希望する者も含まれるため、厳密な意味での正社員有効求人倍率より低い値となる。

第3表-1 産業別、規模別一般新規求人状況（新規学卒者を除く）

平成26年2月

産業別		新規求人数 (人)			対前年同月比 (%)		
		全数	パート除く	パートタイム	全数	パート除く	パートタイム
産業別	A, B 農, 林, 漁業 (01~04)	97	81	16	42.6	52.8	6.7
	C 鉱業, 採石業, 砂利採取業 (05)	2	2	0	0.0	100.0	-
	D 建設業 (06~08)	1,127	1,066	61	20.7	20.3	27.1
	06 総合工事業	644	609	35	32.0	29.9	84.2
	E 製造業 (09~32)	726	568	158	39.9	46.0	21.5
	09 食料品製造業	276	205	71	16.5	15.2	20.3
	10 飲料・たばこ・飼料製造業	5	4	1	-50.0	-20.0	-80.0
	11 繊維工業	52	26	26	20.9	116.7	-16.1
	12 木材・木製品製造業 (家具を除く)	14	13	1	16.7	44.4	-66.7
	13 家具・装備品製造業	3	3	0	-25.0	-25.0	-
	14 パルプ・紙・紙加工品製造業	11	11	0	450.0	-	-
	15 印刷・同関連業	19	10	9	-29.6	-50.0	28.6
	16 化学工業	2	2	0	0.0	0.0	-
	17 石油製品・石炭製品製造業	0	0	0	-	-	-
	18 プラスチック製品製造業 (別掲を除く)	15	15	0	650.0	650.0	-
	19 ゴム製品製造業	0	0	0	-	-	-
	21 窯業・土石製品製造業	30	27	3	25.0	17.4	200.0
	22 鉄鋼業	9	8	1	-10.0	-20.0	-
	23 非鉄金属製造業	8	8	0	-11.1	0.0	-
	24 金属製品製造業	56	54	2	115.4	116.0	100.0
	25 はん用機械器具製造業	9	8	1	80.0	60.0	-
	26 生産用機械器具製造業	6	5	1	-25.0	-16.7	-50.0
	27 業務用機械器具製造業	19	8	11	137.5	166.7	120.0
	28 電子部品・デバイス・電子回路製造業	71	66	5	208.7	187.0	-
	29 電気機械器具製造業	44	29	15	-15.4	-31.0	50.0
	30 情報通信機械器具製造業	42	35	7	1,300.0	1,066.7	-
	31 輸送用機械器具製造業	25	22	3	212.5	266.7	50.0
	20, 32 その他の製造業	10	9	1	150.0	200.0	0.0
	F 電気・ガス・熱供給・水道業 (33~36)	11	6	5	-15.4	0.0	-28.6
	G 情報通信業 (37~41)	90	86	4	36.4	53.6	-60.0
	39 情報サービス業	51	48	3	10.9	23.1	-57.1
H 運輸業, 郵便業 (42~49)	461	390	71	-13.3	-7.1	-36.6	
I 卸売業, 小売業 (50~61)	1,947	838	1,109	8.8	8.3	9.3	
50~55 卸売業	321	194	127	5.2	-3.5	22.1	
56~61 小売業	1,626	644	982	9.6	12.4	7.8	
56 各種商品小売業	271	42	229	30.9	133.3	21.2	
J 金融業, 保険業 (62~67)	88	58	30	4.8	-6.5	36.4	
K 不動産業, 物品賃貸業 (68~70)	122	68	54	-3.9	3.0	-11.5	
L 学術研究, 専門・技術サービス業 (71~74)	129	94	35	12.2	2.2	52.2	
M 宿泊業, 飲食サービス業 (75~77)	850	272	578	8.3	35.3	-1.0	
76 飲食店	515	117	398	-12.3	-5.6	-14.0	
N 生活関連サービス業, 娯楽業 (78~80)	370	205	165	-10.8	-1.4	-20.3	
O 教育, 学習支援業 (81, 82)	149	69	80	-13.9	-36.1	23.1	
P 医療, 福祉 (83~85)	2,213	1,413	800	15.0	11.6	21.6	
83 医療業	595	418	177	9.2	12.7	1.7	
85 社会保険・社会福祉・介護事業	1,618	995	623	17.8	11.8	29.0	
Q 複合サービス事業 (86, 87)	76	62	14	61.7	72.2	27.3	
R サービス業 (他に分類されないもの) (88~96)	982	654	328	31.6	56.1	0.3	
91 職業紹介・労働者派遣業	288	266	22	300.0	375.0	37.5	
92 その他の事業サービス業	506	247	259	-3.6	1.2	-7.8	
S, T 公務 (他に分類されるものを除く)・その他 (97, 98, 99)	433	96	337	-14.3	-18.6	-12.9	
合計		9,873	6,028	3,845	11.6	16.8	4.4
規模別	29人以下	6,576	4,009	2,567	18.6	21.4	14.5
	30~99人	2,197	1,345	852	11.1	12.5	9.1
	100~299人	844	534	310	1.1	4.3	-4.0
	300~499人	100	48	52	-64.7	-28.4	-75.9
	500~999人	72	59	13	10.8	18.0	-13.3
	1,000人以上	84	33	51	-40.4	-5.7	-51.9

(注) 平成21年4月分から平成19年11月改定の「日本標準産業分類」に基づく区分により表章したもの。
産業分類改定に伴い、対前年同月比についての数値は参考としてご覧下さい。

第3表-2 産業別、規模別一般新規求人状況（新規学卒者及びパートタイムを除く）

平成26年2月

産業別		新規求人人数 (人)			対前年同月比 (%)		
		全数	常用	臨時・季節	全数	常用	臨時・季節
A, B	農, 林, 漁業 (01~04)	81	58	23	52.8	65.7	27.8
C	鉱業, 採石業, 砂利採取業 (05)	2	2	0	100.0	-	-
D	建設業 (06~08)	1,066	928	138	20.3	29.2	-17.9
	06 総合工事業	609	555	54	29.9	46.8	-40.7
E	製造業 (09~32)	568	424	144	46.0	24.3	200.0
	09 食品製造業	205	159	46	15.2	-1.9	187.5
	10 飲料・たばこ・飼料製造業	4	3	1	-20.0	-25.0	0.0
	11 繊維工業	26	25	1	116.7	127.3	0.0
	12 木材・木製品製造業 (家具を除く)	13	7	6	44.4	-12.5	500.0
	13 家具・装備品製造業	3	3	0	-25.0	50.0	-
	14 パルプ・紙・紙加工品製造業	11	10	1	-	-	-
	15 印刷・同関連業	10	10	0	-50.0	-44.4	-
	16 化学工業	2	2	0	0.0	0.0	-
	17 石油製品・石炭製品製造業	0	0	0	-	-	-
	18 プラスチック製品製造業 (別掲を除く)	15	5	10	650.0	400.0	900.0
	19 ゴム製品製造業	0	0	0	-	-	-
	21 窯業・土石製品製造業	27	27	0	17.4	58.8	-
	22 鉄鋼業	8	8	0	-20.0	-20.0	-
	23 非鉄金属製造業	8	8	0	0.0	0.0	-
	24 金属製品製造業	54	38	16	116.0	72.7	433.3
	25 はん用機械器具製造業	8	8	0	60.0	60.0	-
	26 生産用機械器具製造業	5	5	0	-16.7	0.0	-
	27 業務用機械器具製造業	8	8	0	166.7	700.0	-
	28 電子部品・デバイス・電子回路製造業	66	42	24	187.0	223.1	140.0
	29 電気機械器具製造業	29	23	6	-31.0	-42.5	200.0
	30 情報通信機械器具製造業	35	2	33	1,066.7	-33.3	-
	31 輸送用機械器具製造業	22	22	0	266.7	266.7	-
	20, 32 その他の製造業	9	9	0	200.0	200.0	-
F	電気・ガス・熱供給・水道業 (33~36)	6	2	4	0.0	-	-33.3
G	情報通信業 (37~41)	86	70	16	53.6	66.7	14.3
	39 情報サービス業	48	43	5	23.1	59.3	-58.3
H	運輸業, 郵便業 (42~49)	390	378	12	-7.1	-0.5	-70.0
I	卸売業, 小売業 (50~61)	838	783	55	8.3	9.5	-6.8
	50~55 卸売業	194	173	21	-3.5	1.2	-30.0
	56~61 小売業	644	610	34	12.4	12.1	17.2
	56 各種商品小売業	42	40	2	133.3	150.0	0.0
J	金融業, 保険業 (62~67)	58	43	15	-6.5	-12.2	15.4
K	不動産業, 物品賃貸業 (68~70)	68	66	2	3.0	0.0	-
L	学術研究, 専門・技術サービス業 (71~74)	94	82	12	2.2	-3.5	71.4
M	宿泊業, 飲食サービス業 (75~77)	272	195	77	35.3	2.6	600.0
	76 飲食店	117	116	1	-5.6	-1.7	-83.3
N	生活関連サービス業, 娯楽業 (78~80)	205	156	49	-1.4	-1.3	-2.0
O	教育, 学習支援業 (81, 82)	69	62	7	-36.1	-39.2	16.7
P	医療, 福祉 (83~85)	1,413	1,342	71	11.6	15.8	-33.6
	83 医療業	418	398	20	12.7	21.0	-52.4
	85 社会保険・社会福祉・介護事業	995	944	51	11.8	14.4	-21.5
Q	複合サービス事業 (86, 87)	62	52	10	72.2	73.3	66.7
R	サービス業 (他に分類されないもの) (88~96)	654	423	231	56.1	29.8	148.4
	91 職業紹介・労働者派遣業	266	109	157	375.0	251.6	528.0
	92 その他の事業サービス業	247	189	58	1.2	-1.0	9.4
S, T	公務 (他に分類されるものを除く)・その他 (97, 98, 99)	96	74	22	-18.6	-22.9	0.0
	合計	6,028	5,140	888	16.8	14.4	32.7
規模別	29人以下	4,009	3,501	508	21.4	19.6	36.2
	30~99人	1,345	1,081	264	12.5	8.3	33.3
	100~299人	534	461	73	4.3	1.1	30.4
	300~499人	48	33	15	-28.4	-45.0	114.3
	500~999人	59	42	17	18.0	68.0	-32.0
	1,000人以上	33	22	11	-5.7	-12.0	10.0

(注) 平成21年4月分から平成19年11月改定の「日本標準産業分類」に基づく区分により表章したもの。
産業分類改定に伴い、対前年同月比についての数値は参考としてご覧下さい。

第4表 一般職業紹介状況（全数）（新規学卒者を除きパートタイムを含む）

平成26年2月

項目 年月	月間有効求職者数		月間有効求人数		有効求人倍率		新規求職申込件数		新規求人数		新規求人倍率		就職件数
	季調 対前月 増減率	実数 対前年 同月 増減率	季調 対前月 増減率	実数 対前年 同月 増減率	季節 調整値	実数	季調 対前月 増減率	実数 対前年 同月 増減率	季調 対前月 増減率	実数 対前年 同月 増減率	季節 調整値	実数	実数 対前年 同月 増減率
	%	%	%	%	倍	倍	%	%	%	%	倍	倍	%
平成21年	—	12.2	—	▲ 24.1	—	0.29	—	2.5	—	▲ 16.6	—	0.51	1.6
平成22年	—	▲ 8.4	—	13.4	—	0.35	—	▲ 6.3	—	12.3	—	0.61	4.2
平成23年	—	▲ 4.3	—	16.8	—	0.43	—	▲ 4.0	—	9.8	—	0.70	2.1
平成24年	—	▲ 7.5	—	25.5	—	0.59	—	▲ 6.9	—	18.0	—	0.89	0.8
平成25年	—	▲ 4.4	—	12.7	—	0.69	—	▲ 4.8	—	8.9	—	1.02	▲ 3.1
平成20年度	—	0.2	—	▲ 20.3	—	0.38	—	1.1	—	▲ 18.5	—	0.57	▲ 8.8
平成21年度	—	7.5	—	▲ 17.9	—	0.29	—	▲ 4.0	—	▲ 9.8	—	0.53	3.6
平成22年度	—	▲ 9.1	—	21.8	—	0.39	—	▲ 4.4	—	15.6	—	0.64	4.4
平成23年度	—	▲ 3.5	—	14.7	—	0.46	—	▲ 4.5	—	11.9	—	0.75	3.7
平成24年度	—	▲ 3.5	—	14.7	—	0.46	—	▲ 4.5	—	11.9	—	0.75	3.7
25年 1月	▲ 2.1	▲ 4.5	2.5	16.0	0.65	0.53	2.2	▲ 3.4	12.0	13.5	0.99	0.75	▲ 3.1
2月	2.5	▲ 3.5	1.4	14.1	0.64	0.64	▲ 0.7	▲ 3.6	▲ 4.3	5.8	0.96	1.00	5.3
3月	▲ 1.0	▲ 5.0	▲ 0.9	9.5	0.64	0.68	▲ 0.5	▲ 8.3	▲ 1.4	2.7	0.95	0.98	▲ 9.6
4月	▲ 0.7	▲ 4.4	3.0	11.9	0.67	0.62	▲ 1.3	▲ 3.6	5.2	9.1	1.01	0.77	▲ 2.2
5月	▲ 0.6	▲ 5.8	1.1	12.2	0.68	0.61	▲ 0.4	▲ 8.6	0.0	7.8	1.01	0.94	▲ 4.8
6月	0.0	▲ 6.4	1.4	12.8	0.69	0.64	▲ 1.0	▲ 10.9	▲ 1.7	5.3	1.00	1.12	▲ 11.6
7月	▲ 0.8	▲ 3.6	1.0	14.9	0.70	0.68	1.3	1.4	1.3	13.8	1.00	1.20	3.2
8月	0.2	▲ 3.3	0.8	10.6	0.71	0.74	1.2	▲ 0.4	0.3	4.7	0.99	1.22	▲ 8.6
9月	▲ 0.0	▲ 1.5	▲ 0.2	10.8	0.70	0.83	▲ 1.1	▲ 1.2	▲ 1.1	5.6	0.99	1.35	▲ 3.7
10月	▲ 1.0	▲ 4.1	0.8	10.2	0.72	0.87	▲ 2.8	▲ 10.1	3.8	11.5	1.06	1.42	3.8
11月	▲ 1.0	▲ 5.7	3.0	14.5	0.75	0.85	1.4	▲ 5.2	▲ 0.8	12.3	1.04	1.17	▲ 7.1
12月	▲ 0.5	▲ 4.8	1.6	17.1	0.76	0.69	▲ 0.5	▲ 2.8	4.1	18.0	1.09	0.71	6.6
26年 1月	0.7	▲ 3.5	3.2	17.5	0.78	0.64	2.8	▲ 1.4	10.4	16.6	1.17	0.89	▲ 0.6
2月	1.2	▲ 2.8	▲ 0.4	15.8	0.77	0.76	▲ 6.8	▲ 6.0	▲ 8.8	11.6	1.14	1.19	8.4
3月													
4月													
5月													
6月													
7月													
8月													
9月													
10月													
11月													
12月													

(注) 1. 季節調整法はセンサス局法Ⅱ(X-12-ARIMA)による。なお、平成25年12月以前の数値は新季節指数により改訂されている。
2. ▲は減少である。

【参考】 一般職業紹介状況（全数）（新規学卒者を除きパートタイムを含む）

平成26年2月

	月間有効求人数		月間有効求職者数		有効求人倍率	新規求人数		新規求職申込件数		新規求人倍率
	季節調整値	前月比	季節調整値	前月比		季節調整値	前月比	季節調整値	前月比	
25年 1月	21,379	2.5	32,932	▲ 2.1	0.65	9,396	12.0	9,474	2.2	0.99
2月	21,670	1.4	33,739	2.5	0.64	8,990	▲ 4.3	9,408	▲ 0.7	0.96
3月	21,483	▲ 0.9	33,392	▲ 1.0	0.64	8,862	▲ 1.4	9,364	▲ 0.5	0.95
4月	22,121	3.0	33,150	▲ 0.7	0.67	9,324	5.2	9,246	▲ 1.3	1.01
5月	22,372		32,935	▲ 0.6	0.68	9,326	0.0	9,212	▲ 0.4	1.01
6月	22,682	1.4	32,948	0.0	0.69	9,164	▲ 1.7	9,122	▲ 1.0	1.00
7月	22,909	1.0	32,669	▲ 0.8	0.70	9,279	1.3	9,241	1.3	1.00
8月	23,093	0.8	32,724	0.2	0.71	9,309	0.3	9,356	1.2	0.99
9月	23,041	▲ 0.2	32,709	▲ 0.0	0.70	9,203	▲ 1.1	9,251	▲ 1.1	0.99
10月	23,229	0.8	32,378	▲ 1.0	0.72	9,549	3.8	8,988	▲ 2.8	1.06
11月	23,926	3.0	32,062	▲ 1.0	0.75	9,470	▲ 0.8	9,112	1.4	1.04
12月	24,301	1.6	31,900	▲ 0.5	0.76	9,861	4.1	9,063	▲ 0.5	1.09
26年 1月	25,073	3.2	32,111	0.7	0.78	10,885	10.4	9,317	2.8	1.17
2月	24,962	▲ 0.4	32,483	1.2	0.77	9,931	▲ 8.8	8,685	▲ 6.8	1.14
3月										
4月										
5月										
6月										
7月										
8月										
9月										
10月										
11月										
12月										

(注) 季節調整法はセンサス局法Ⅱ(X-12-ARIMA)による。なお、平成25年12月以前の数値は新季節指数により改訂されている。