

青森労働局発表

平成27年12月24日

【照会先】

青森労働局職業安定部職業安定課  
課長 大坊 昌司  
地方職業指導官 鈴木 彰  
電話 017(721)2000

報道関係者 各位

## 平成28年3月大学等卒業予定者職業紹介状況 (平成27年11月末現在)

青森労働局では、平成28年3月新規大学等卒業予定者の就職内定状況等を調査し、このほど平成27年11月末現在の状況を取りまとめた。その概要は次のとおりである。

### 1. 大学卒業予定者(11大学)

- ①就職希望者数は、2,429人となり、前年同月に比べ177人、6.8%減少した。  
前月に比べ17人、0.7%増加した。
- ②就職内定者は、1,727人となり、前年同月に比べ2人、0.1%減少した。  
前月に比べ357人、26.1%増加した。
- ③就職内定率は、71.1%で、前年同月に比べ4.8ポイント上回った。  
前月に比べ14.3ポイント上回った。

### 2. 短期大学卒業予定者(5短期大学)

- ①就職希望者数は、725人となり、前年同月に比べ48人、6.2%減少した。  
前月に比べ4人、0.5%減少した。
- ②就職内定者は、417人となり、前年同月に比べ108人、35.0%増加した。  
前月に比べ164人、64.8%増加した。
- ③就職内定率は、57.5%で、前年同月に比べ17.5ポイント上回った。  
前月に比べ22.8ポイント上回った。

### 3. 高専校卒業予定者(1校)

- ①就職希望者数は、98人となり、前年同月に比べ7人、6.7%減少した。  
前月に比べ1人、1.0%減少した。
- ②就職内定者は、94人となり、前年同月に比べ7人、6.9%減少した。  
前月に比べ3人、3.3%増加した。
- ③就職内定率は、95.9%で、前年同月に比べ0.3ポイント下回った。  
前月に比べ4.0ポイント上回った。

### 4. 専修学校(高卒課程の技術専門校を含む)卒業予定者(24校)

- ①就職希望者数は、842人となり、前年同月に比べ64人、7.1%減少した。  
前月に比べ4人、0.5%減少した。
- ②就職内定者は、544人となり、前年同月に比べ15人、2.7%減少した。  
前月に比べ103人、23.4%増加した。
- ③就職内定率は、64.6%で、前年同月に比べ2.9ポイント上回った。  
前月に比べ12.5ポイント上回った。

参考：大卒等求人状況(ハローワーク受理分)

県内のハローワークが受理した平成27年11月末現在の大卒等求人は1,606人で、前年同月に比べ193人、13.7%増加した。

平成28年3月新規大学等卒業予定者就職面接会開催予定  
平成28年1月28日(木) 13:30~16:00 ホテル青森 3階 孔雀の間

# 平成28年3月新規大学等卒業予定者職業紹介状況

(大学：11月末現在)

青森労働局

	卒業者数(人)		就職希望者数(人)			就職内定者数(人)			就職未内定者数(人)			就職内定率		
			県内	県外		県内	県外	県内	県外	県内	県外	県内	県外	
平成27年3月卒	計	3,582	2,606	961	1,645	1,729	505	1,224	877	456	421	66.3	52.5	74.4 %
	男	2,033	1,429	501	928	917	254	663	512	247	265	64.2	50.7	71.4 %
	女	1,549	1,177	460	717	812	251	561	365	209	156	69.0	54.6	78.2 %
平成28年3月卒	計	3,533	2,429	804	1,625	1,727	499	1,228	702	305	397	71.1	62.1	75.6 %
	男	1,968	1,305	429	876	907	243	664	398	186	212	69.5	56.6	75.8 %
	女	1,565	1,124	375	749	820	256	564	304	119	185	73.0	68.3	75.3 %
増減数	計	▲ 49	▲ 177	▲ 157	▲ 20	▲ 2	▲ 6	4	▲ 175	▲ 151	▲ 24	/		
	男	▲ 65	▲ 124	▲ 72	▲ 52	▲ 10	▲ 11	1	▲ 114	▲ 61	▲ 53			
	女	16	▲ 53	▲ 85	32	8	5	3	▲ 61	▲ 90	29			
増減率	計	▲ 1.4 %	▲ 6.8	▲ 16.3	▲ 1.2 %	▲ 0.1	▲ 1.2	0.3 %	▲ 20.0	▲ 33.1	▲ 5.7 %	4.8	9.6	1.2 P
	男	▲ 3.2 %	▲ 8.7	▲ 14.4	▲ 5.6 %	▲ 1.1	▲ 4.3	0.2 %	▲ 22.3	▲ 24.7	▲ 20.0 %	5.3	5.9	4.4 P
	女	1.0 %	▲ 4.5	▲ 18.5	4.5 %	1.0	2.0	0.5 %	▲ 16.7	▲ 43.1	18.6 %	4.0	13.7	▲ 2.9 P
	平成28年3月卒文系		1,067	434	633 人	698	264	434 人	369	170	199 人	65.4	60.8	68.6 %
	平成28年3月卒理系		1,362	370	992 人	1,029	235	794 人	333	135	198 人	75.6	63.5	80.0 %

(短大：11月末現在)

	卒業者数(人)		就職希望者数(人)			就職内定者数(人)			就職未内定者数(人)			就職内定率		
			県内	県外		県内	県外	県内	県外	県内	県外	県内	県外	
平成27年3月卒	計	791	773	543	230	309	149	160	464	394	70	40.0	27.4	69.6 %
	男	88	88	65	23	27	14	13	61	51	10	30.7	21.5	56.5 %
	女	703	685	478	207	282	135	147	403	343	60	41.2	28.2	71.0 %
平成28年3月卒	計	757	725	486	239	417	229	188	308	257	51	57.5	47.1	78.7 %
	男	79	71	55	16	34	23	11	37	32	5	47.9	41.8	68.8 %
	女	678	654	431	223	383	206	177	271	225	46	58.6	47.8	79.4 %
増減数	計	▲ 34	▲ 48	▲ 57	9	108	80	28	▲ 156	▲ 137	▲ 19	/		
	男	▲ 9	▲ 17	▲ 10	▲ 7	7	9	▲ 2	▲ 24	▲ 19	▲ 5			
	女	▲ 25	▲ 31	▲ 47	16	101	71	30	▲ 132	▲ 118	▲ 14			
増減率	計	▲ 4.3 %	▲ 6.2	▲ 10.5	3.9 %	35.0	53.7	17.5 %	▲ 33.6	▲ 34.8	▲ 27.1 %	17.5	19.7	9.1 P
	男	▲ 10.2 %	▲ 19.3	▲ 15.4	▲ 30.4 %	25.9	64.3	▲ 15.4 %	▲ 39.3	▲ 37.3	▲ 50.0 %	17.2	20.3	12.3 P
	女	▲ 3.6 %	▲ 4.5	▲ 9.8	7.7 %	35.8	52.6	20.4 %	▲ 32.8	▲ 34.4	▲ 23.3 %	17.4	19.6	8.4 P

# 平成28年3月新規大学等卒業予定者職業紹介状況

(高専：11月末現在)

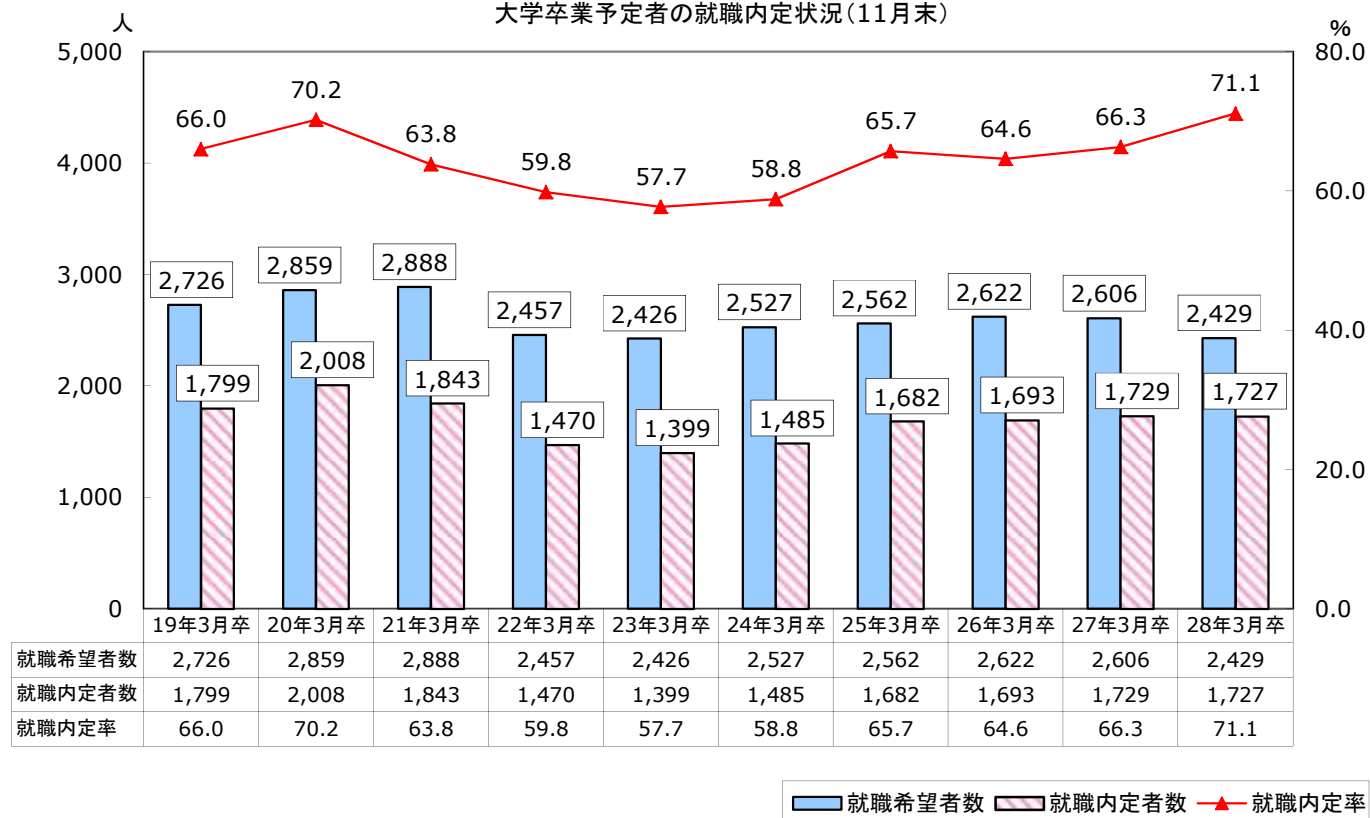
青森労働局

	卒業者数(人)		就職希望者数(人)			就職内定者数(人)			就職未内定者数(人)			就職内定率		
			県内	県外		県内	県外		県内	県外		県内	県外	
平成27年3月卒	計	187	105	23	82	101	21	80	4	2	2	96.2	91.3	97.6 %
	男	140	78	19	59	75	18	57	3	1	2	96.2	94.7	96.6 %
	女	47	27	4	23	26	3	23	1	1	0	96.3	75.0	100.0 %
平成28年3月卒	計	185	98	29	69	94	28	66	4	1	3	95.9	96.6	95.7 %
	男	143	70	22	48	69	21	48	1	1	0	98.6	95.5	100.0 %
	女	42	28	7	21	25	7	18	3	0	3	89.3	100.0	85.7 %
増減数	計	▲ 2	▲ 7	6	▲ 13	▲ 7	7	▲ 14	0	▲ 1	1	/		
	男	3	▲ 8	3	▲ 11	▲ 6	3	▲ 9	▲ 2	0	▲ 2			
	女	▲ 5	1	3	▲ 2	▲ 1	4	▲ 5	2	▲ 1	3			
増減率	計	▲ 1.1 %	▲ 6.7	26.1	▲ 15.9 %	▲ 6.9	33.3	▲ 17.5 %	0.0	▲ 50.0	50.0 %	▲ 0.3	5.3	▲ 1.9 P
	男	2.1 %	▲ 10.3	15.8	▲ 18.6 %	▲ 8.0	16.7	▲ 15.8 %	▲ 66.7	0.0	- %	2.4	0.8	3.4 P
	女	▲ 10.6 %	3.7	75.0	▲ 8.7 %	▲ 3.8	133.3	▲ 21.7 %	200.0	-	- %	▲ 7.0	25.0	▲ 14.3 P

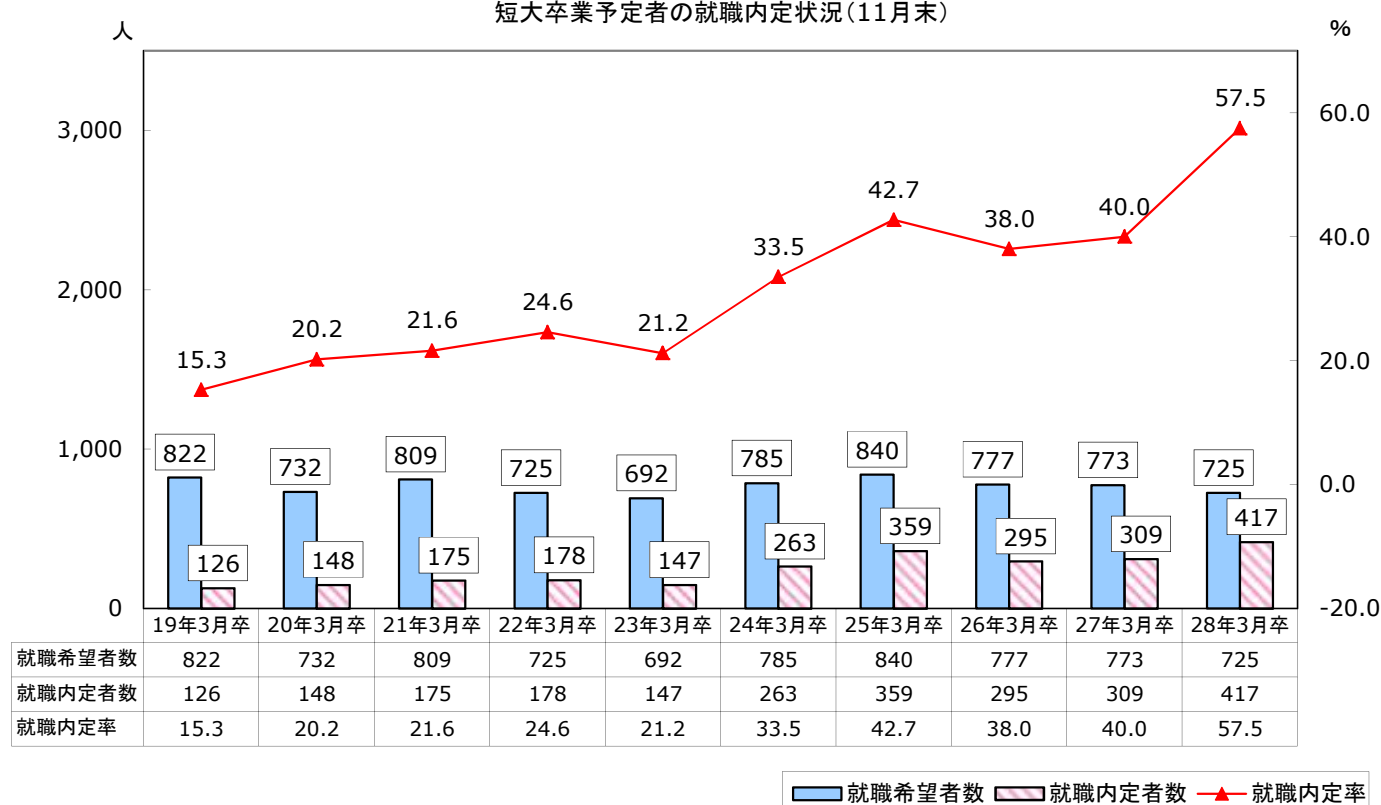
(専修学校：11月末現在)

	卒業者数(人)		就職希望者数(人)			就職内定者数(人)			就職未内定者数(人)			就職内定率		
			県内	県外		県内	県外		県内	県外		県内	県外	
平成27年3月卒	計	971	906	581	325	559	339	220	347	242	105	61.7	58.3	67.7 %
	男	541	491	323	168	343	202	141	148	121	27	69.9	62.5	83.9 %
	女	430	415	258	157	216	137	79	199	121	78	52.0	53.1	50.3 %
平成28年3月卒	計	890	842	573	269	544	337	207	298	236	62	64.6	58.8	77.0 %
	男	474	441	302	139	303	179	124	138	123	15	68.7	59.3	89.2 %
	女	416	401	271	130	241	158	83	160	113	47	60.1	58.3	63.8 %
増減数	計	▲ 81	▲ 64	▲ 8	▲ 56	▲ 15	▲ 2	▲ 13	▲ 49	▲ 6	▲ 43	/		
	男	▲ 67	▲ 50	▲ 21	▲ 29	▲ 40	▲ 23	▲ 17	▲ 10	2	▲ 12			
	女	▲ 14	▲ 14	13	▲ 27	25	21	4	▲ 39	▲ 8	▲ 31			
増減率	計	▲ 8.3 %	▲ 7.1	▲ 1.4	▲ 17.2 %	▲ 2.7	▲ 0.6	▲ 5.9 %	▲ 14.1	▲ 2.5	▲ 41.0 %	2.9	0.5	9.3 P
	男	▲ 12.4 %	▲ 10.2	▲ 6.5	▲ 17.3 %	▲ 11.7	▲ 11.4	▲ 12.1 %	▲ 6.8	1.7	▲ 44.4 %	▲ 1.2	▲ 3.2	5.3 P
	女	▲ 3.3 %	▲ 3.4	5.0	▲ 17.2 %	11.6	15.3	5.1 %	▲ 19.6	▲ 6.6	▲ 39.7 %	8.1	5.2	13.5 P

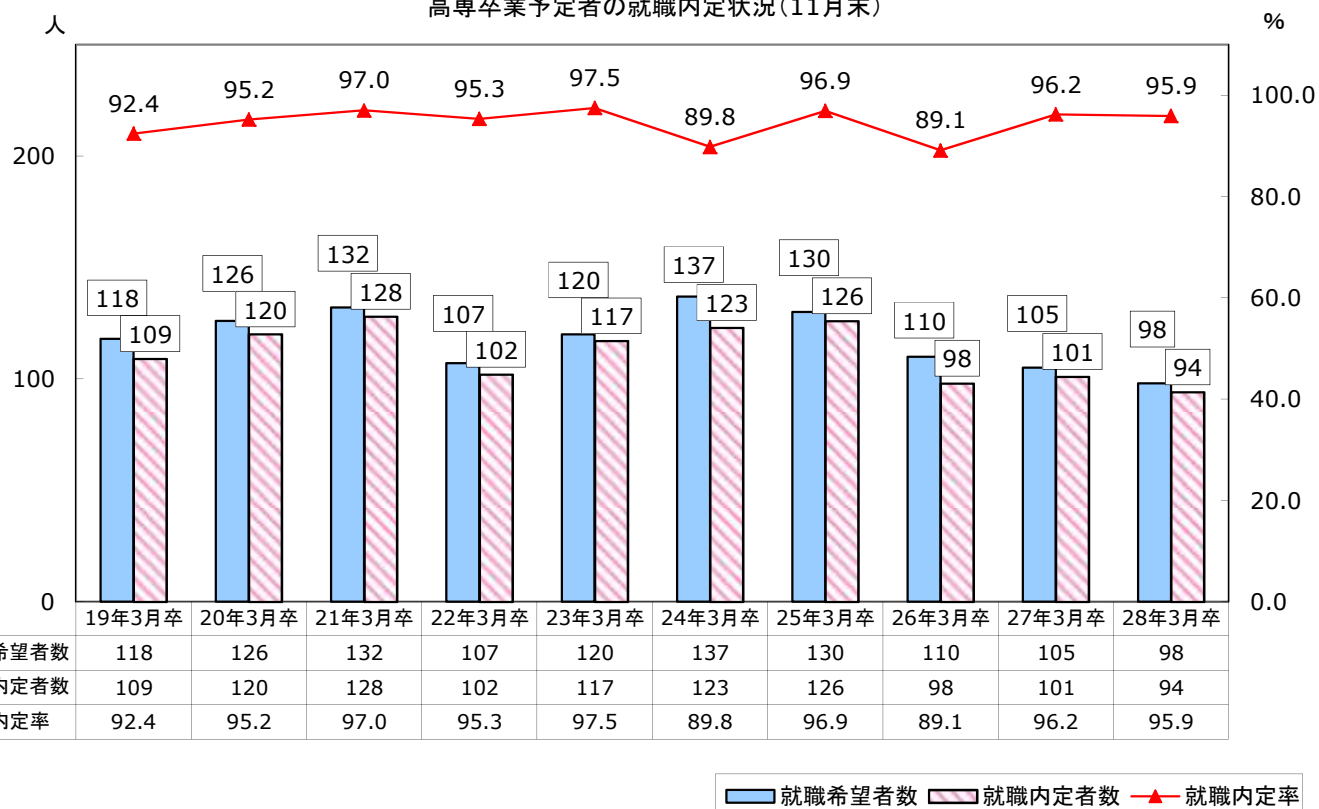
大学卒業予定者の就職内定状況(11月末)



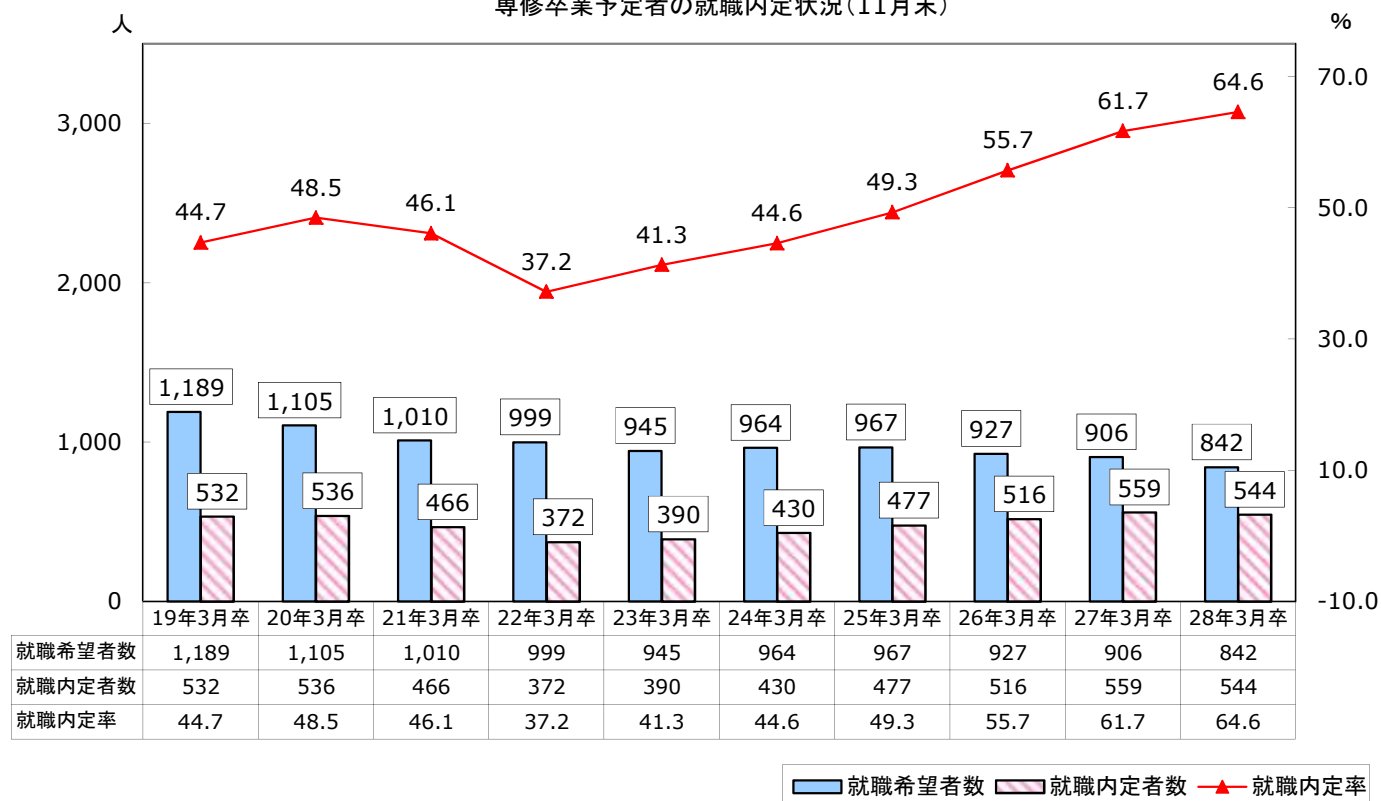
短大卒業予定者の就職内定状況(11月末)

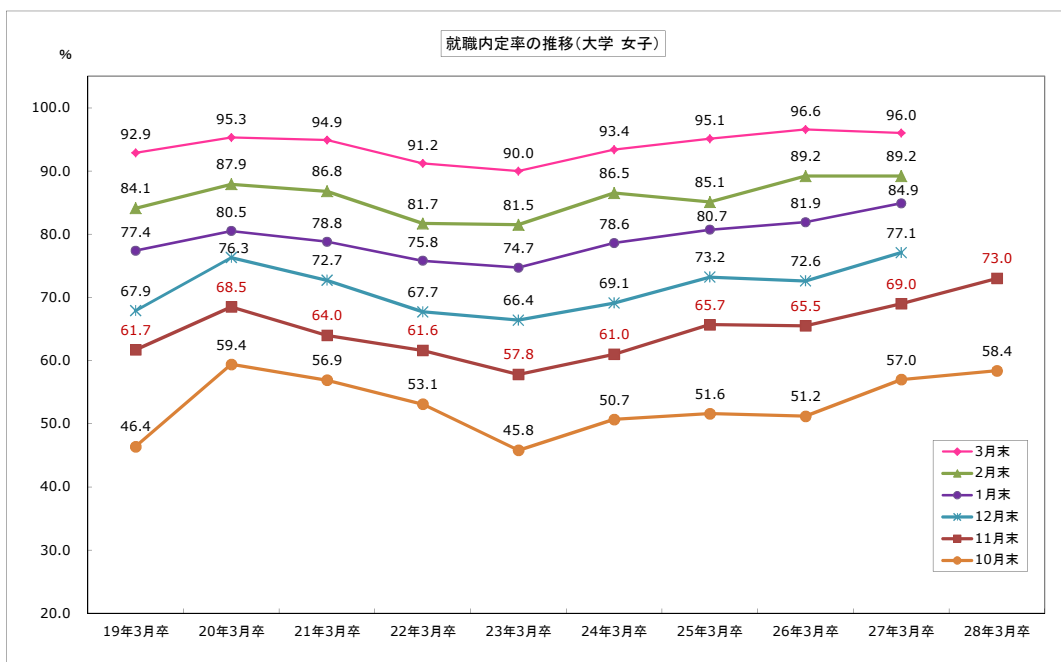
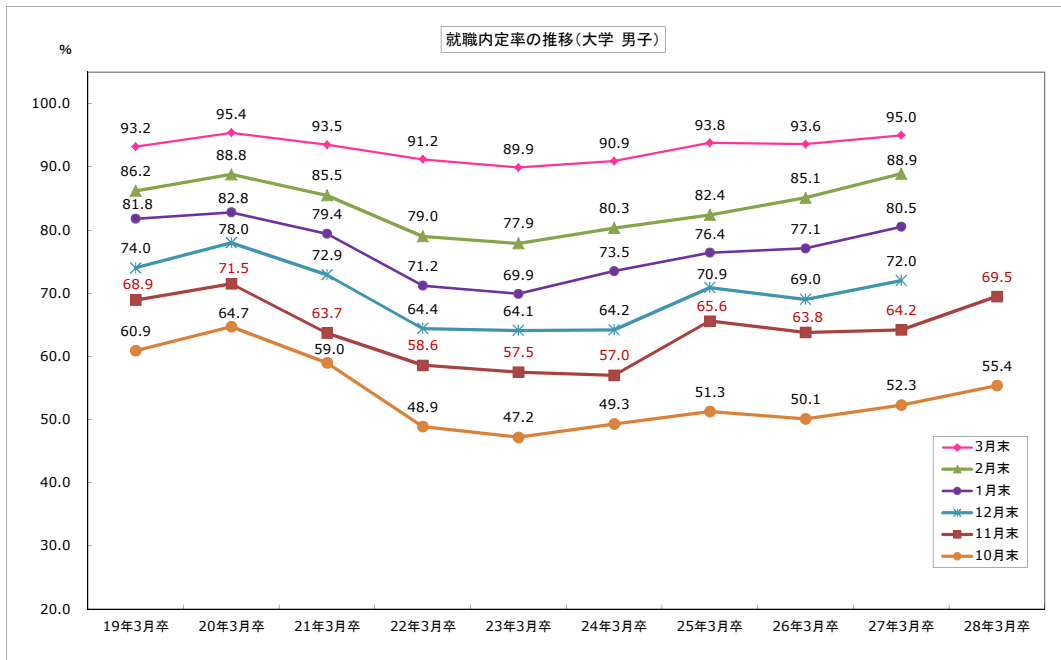
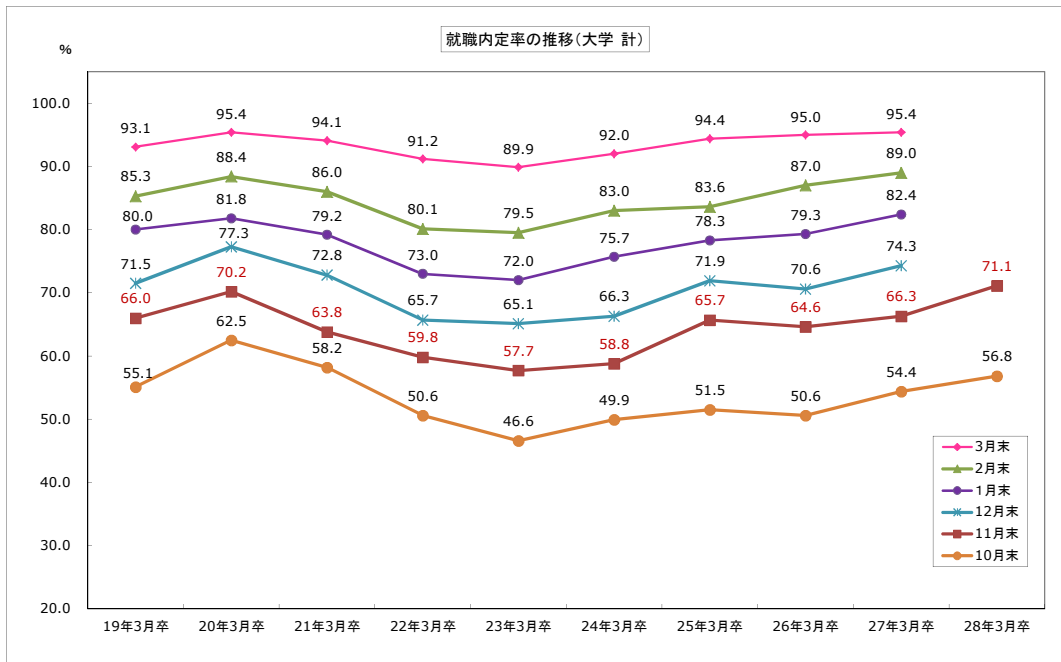


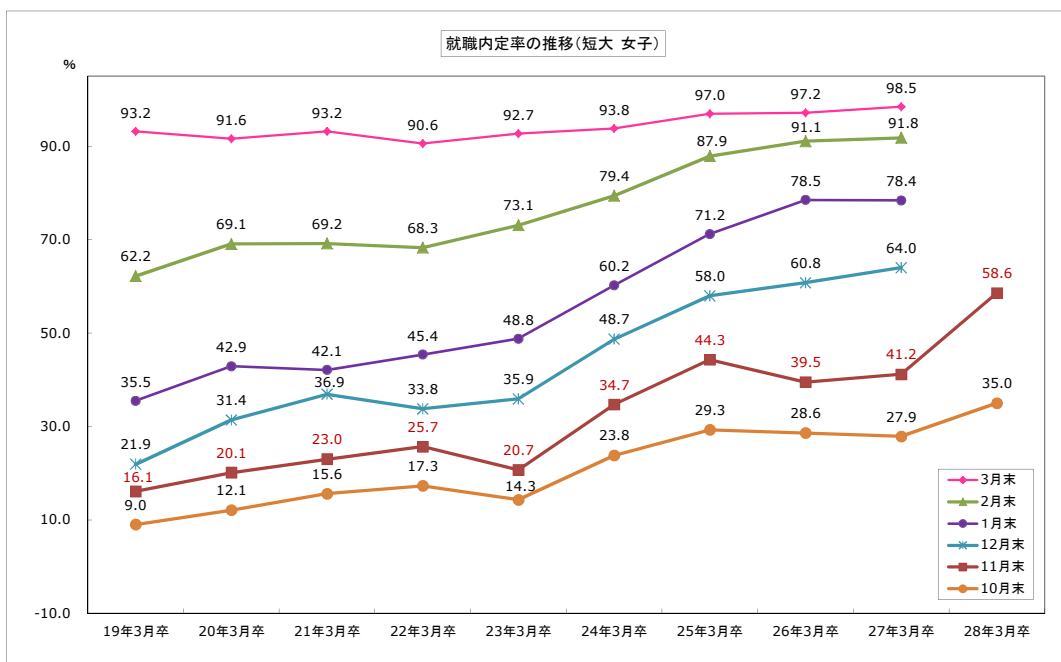
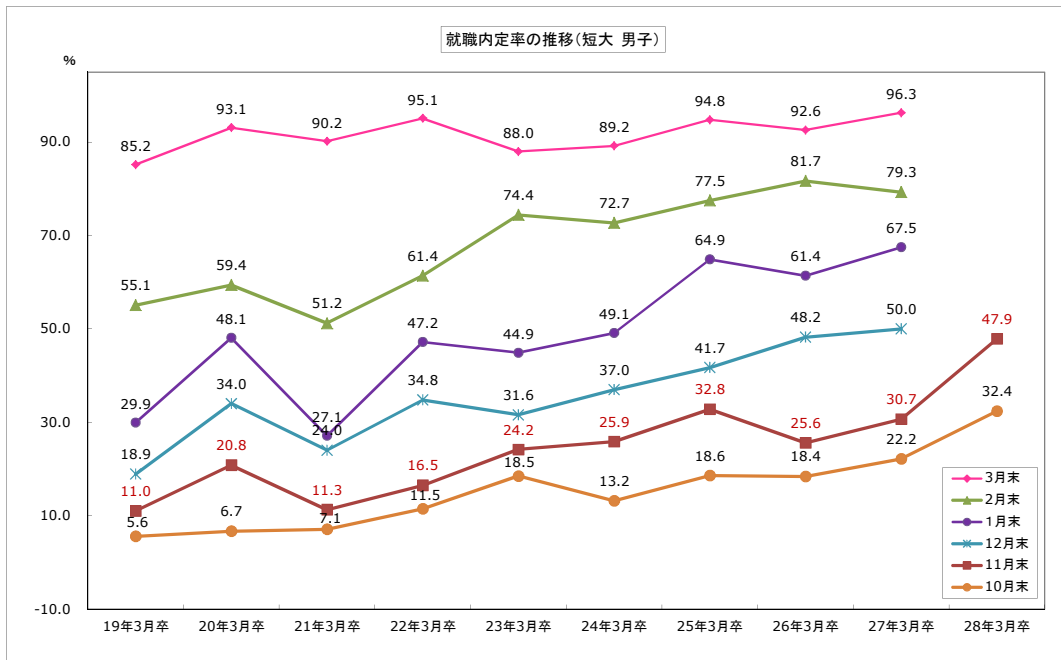
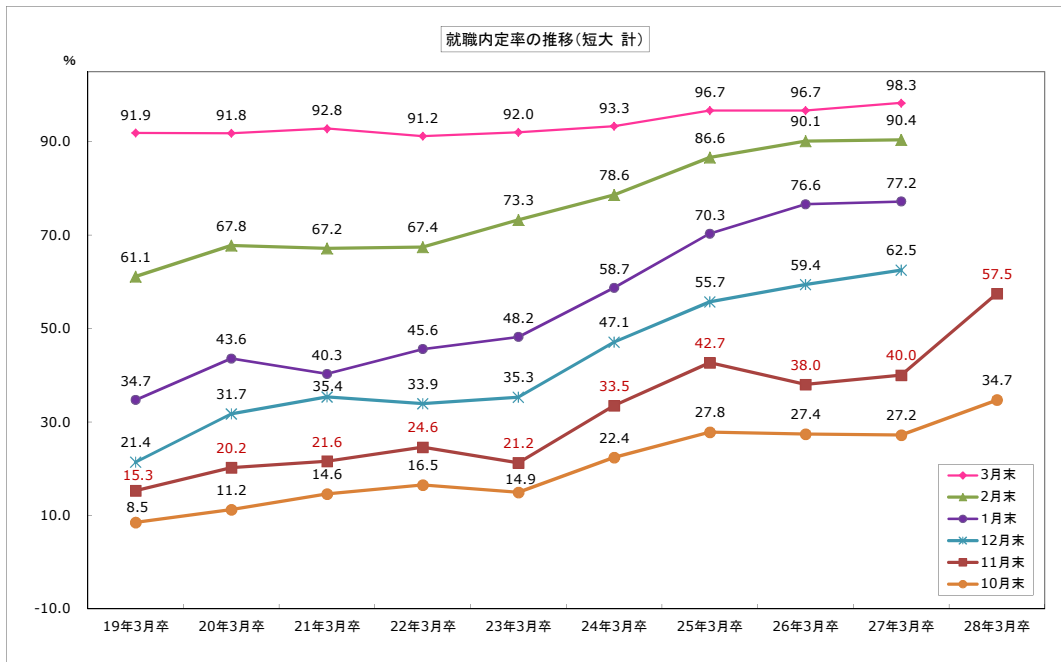
高専卒業予定者の就職内定状況(11月末)

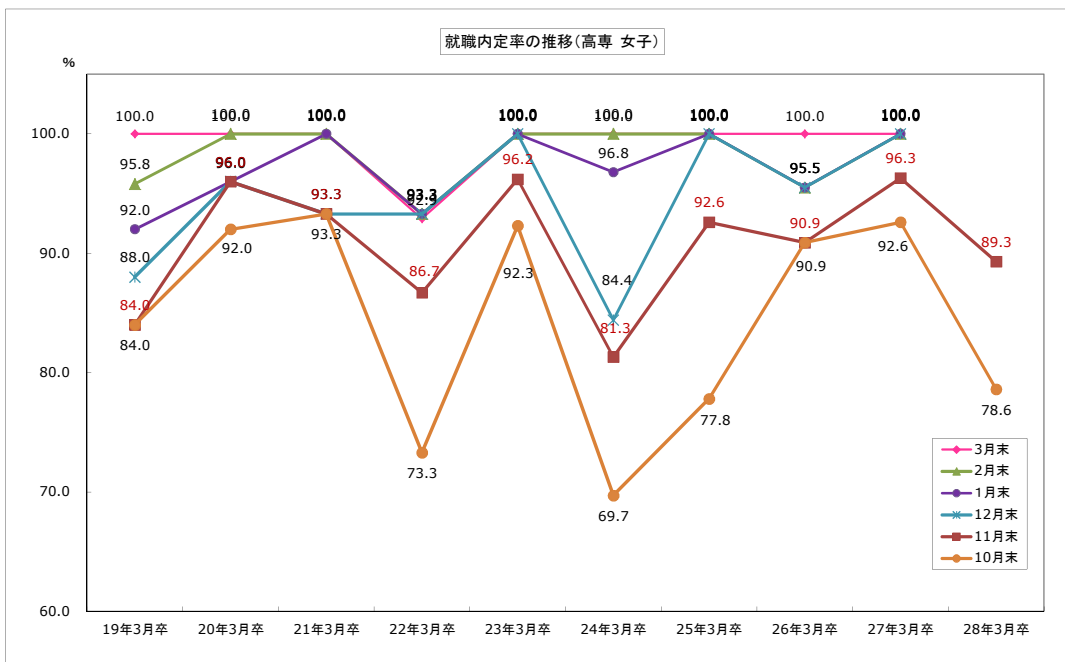
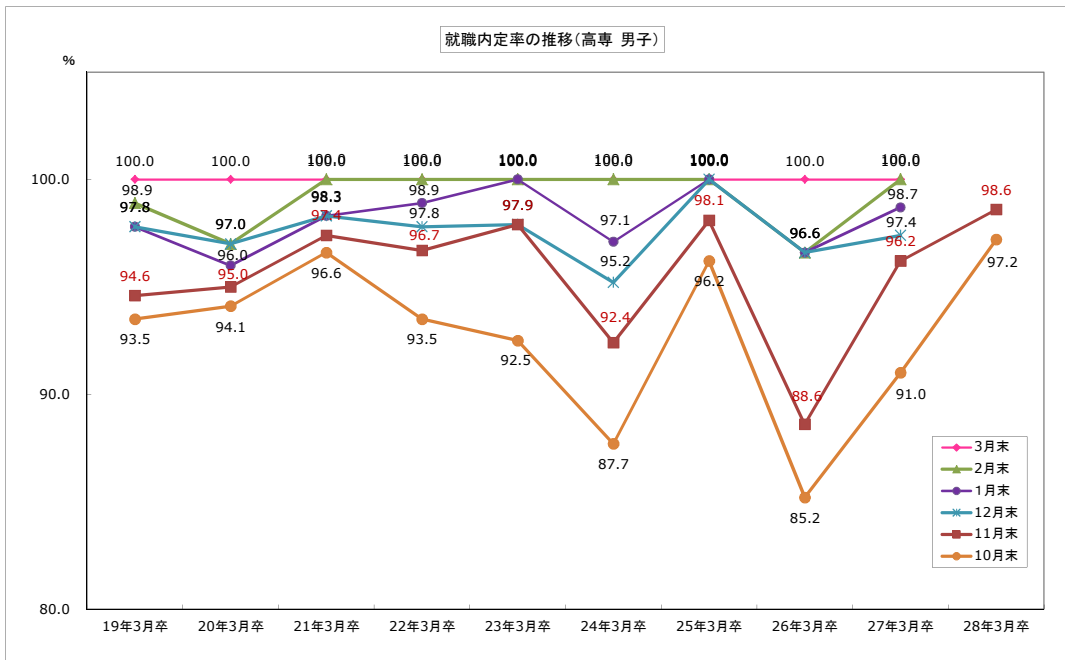
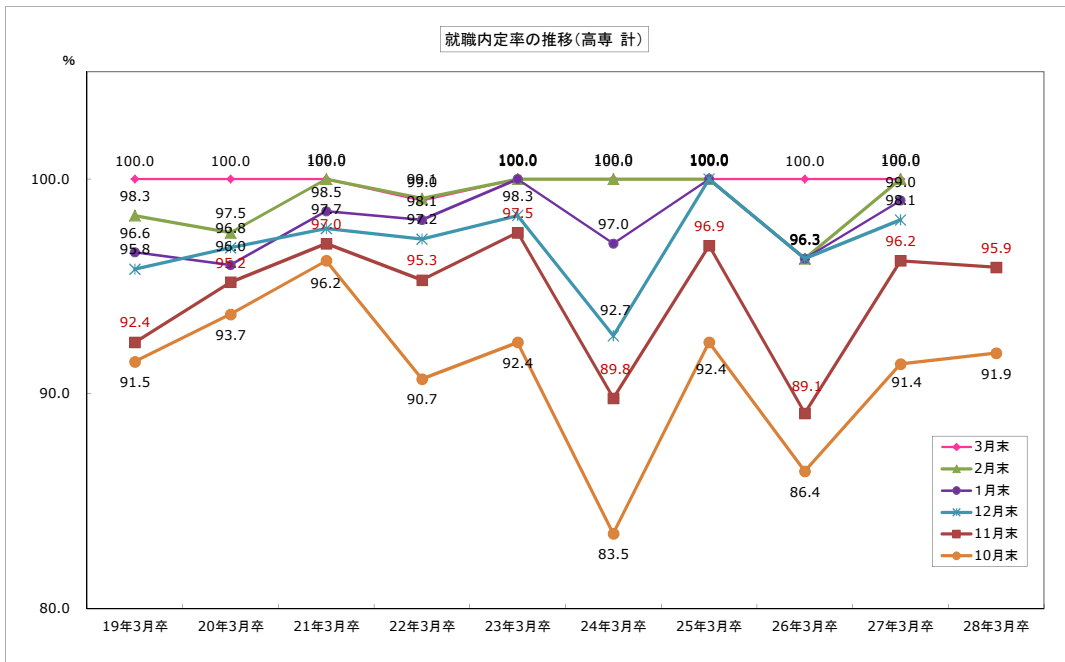


専修卒業予定者の就職内定状況(11月末)

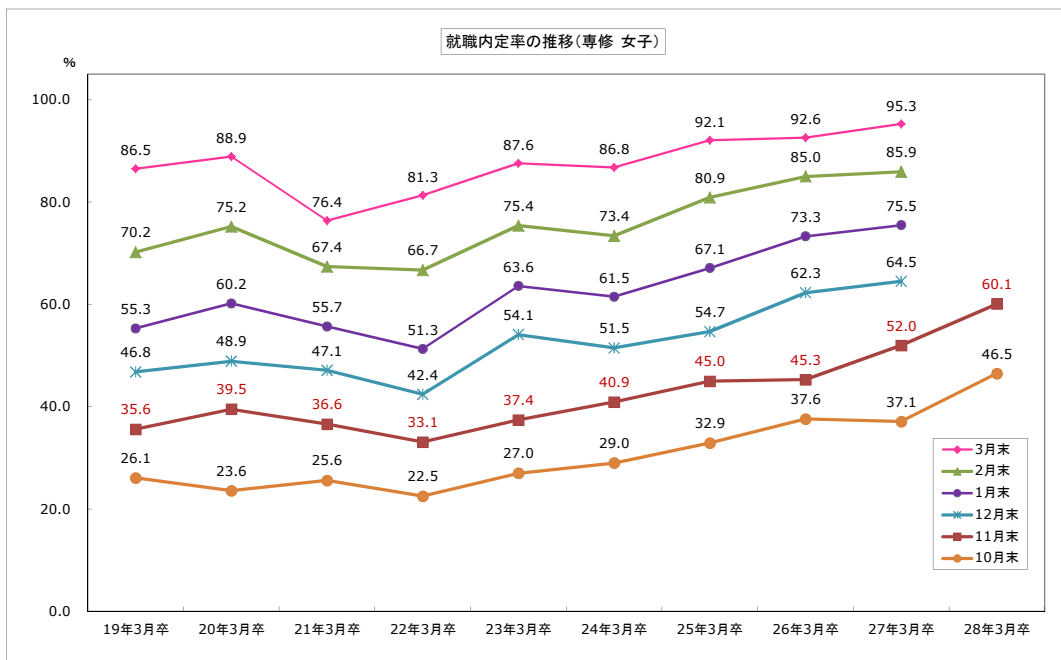
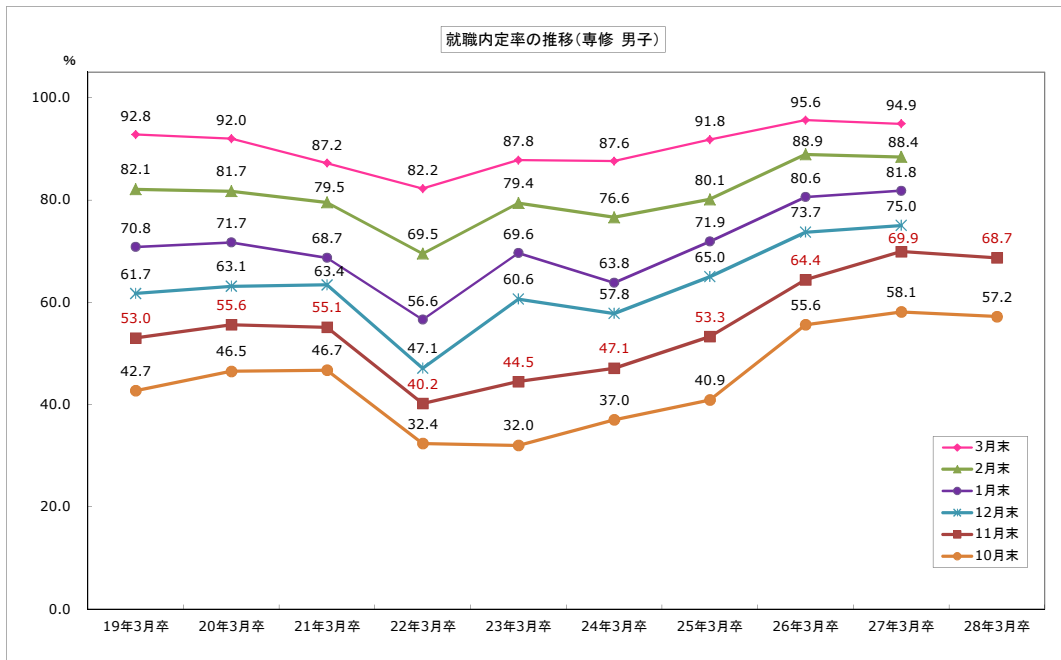
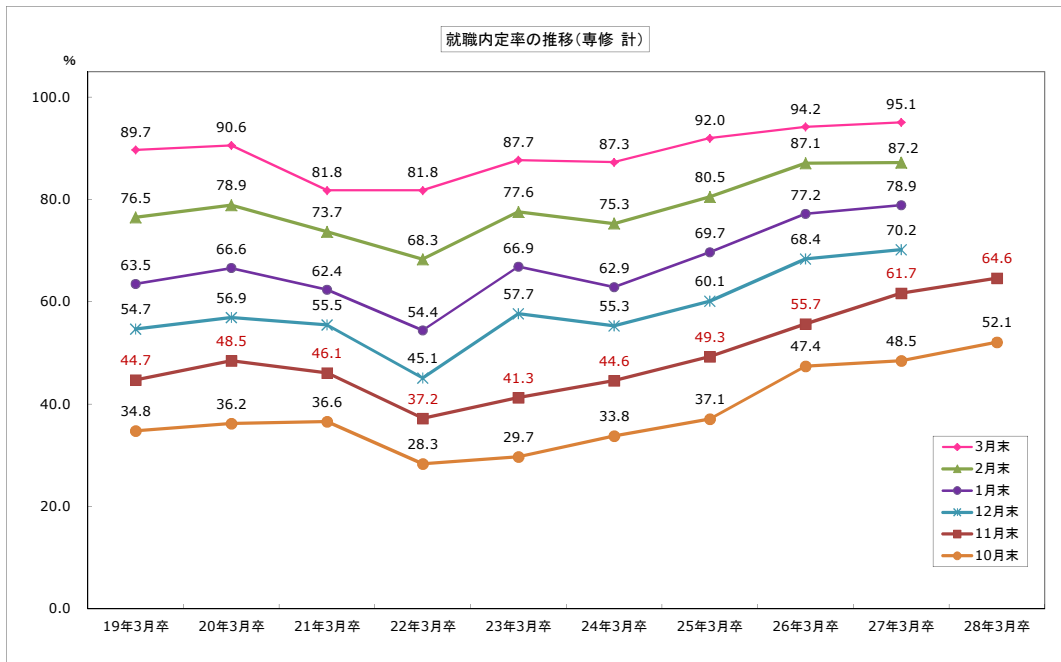












# 平成28年3月新規大学等卒業予定者県内求人状況(産業別)

平成27年11月末現在

青森労働局

	平成27年度	平成26年度	増減	増減率(%)
A, B 農、林、漁業(01~04)	24	20	4	20.0
C 鉱業, 採石業, 砂利採取業(05)	0	0	0	-
D 建設業(06~08)	118	93	25	26.9
E 製造業(09~32)	145	103	42	40.8
09 食料品製造業	44	15	29	193.3
10 飲料・たばこ・飼料製造業	1	4	△3	△75.0
11 繊維工業	12	10	2	20.0
12 木材・木製品製造業(家具除く)	0	10	△10	-
13 家具・装備品製造業	0	0	0	-
14 パルプ・紙・紙加工品製造業	0	0	0	-
15 印刷・同関連業	1	6	△5	△83.3
16 化学工業	0	0	0	-
17 石油製品・石炭製品製造業	0	0	0	-
18 プラスチック製品製造業(別掲を除く)	0	0	0	-
19 ゴム製品製造業	0	0	0	-
21 窯業・土石製品製造業	3	1	2	200.0
22 鉄鋼業	5	4	1	25.0
23 非鉄金属製造業	7	6	1	16.7
24 金属製品製造業	29	17	12	70.6
25 はん用機械器具製造業	0	0	0	-
26 生産用機械器具製造業	1	0	1	-
27 業務用機械器具製造業	7	0	7	-
28 電子部品・デバイス・電子回路製造業	26	18	8	44.4
29 電気機械器具製造業	8	10	△2	△20.0
30 情報通信機械器具製造業	0	0	0	-
31 輸送用機械器具製造業	1	2	△1	△50.0
20, 32 その他の製造業	0	0	0	-
F 電気・ガス・熱供給・水道業(33~36)	0	5	△5	-
G 情報通信業(37~41)	30	14	16	114.3
H 運輸業, 郵便業(42~49)	14	13	1	7.7
I 卸売業・小売業(50~61)	360	304	56	18.4
50~55 卸売業	80	88	△8	△9.1
56~61 小売業	280	213	67	31.5
J 金融業・保険業(62~67)	28	29	△1	△3.4
K 不動産業, 物品賃貸業(68~70)	13	18	△5	△27.8
L 学術研究, 専門, 技術サービス業(71~74)	67	51	16	31.4
M 宿泊業, 飲食サービス業(75~77)	63	58	5	8.6
75 宿泊業	47	33	14	42.4
76 飲食店	16	25	△9	△36.0
N 生活関連サービス業, 娯楽業(78~80)	55	44	11	25.0
O 教育, 学習支援業(81, 82)	30	10	20	200.0
P 医療, 福祉(83~85)	535	544	△9	△1.7
Q 複合サービス事業(86, 87)	50	49	1	2.0
R サービス業(他に分類されないもの)(88~96)	73	57	16	28.1
S, T 公務(他に分類されるものを除く)・その他(97,98,99)	1	1	0	0.0
合計	1,606	1,413	193	13.7

平成28年3月新規大学等卒業予定者県内求人状況(安定所別)

平成27年11月末現在

青森労働局

項目	求人件数			求人数		
	27年度	26年度	前年同月比	27年度	26年度	前年同月比
労働局計	625	562	63	1,606	1,413	193
			11.2			13.7
青森	151	150	1	532	452	80
			0.7			17.7
八戸	181	148	33	436	360	76
			22.3			21.1
弘前	127	116	11	289	293	△ 4
			9.5			△ 1.4
むつ	21	26	△ 5	57	55	2
			△ 19.2			3.6
野辺地	31	29	2	64	47	17
			6.9			36.2
五所川原	30	21	9	57	38	19
			42.9			50.0
三沢	25	21	4	76	66	10
			19.0			15.2
十和田	34	31	3	54	64	△ 10
			9.7			△ 15.6
黒石	25	20	5	41	38	3
			25.0			7.9

※前年同月比欄上段は増減数、下段は増減率。