

青森労働局発表

平成27年11月30日

【照会先】

青森労働局職業安定部職業安定課  
課長 大坊 昌司  
地方職業指導官 鈴木 彰  
電話 017(721)2000

報道関係者 各位

## 平成28年3月大学等卒業予定者職業紹介状況

(平成27年10月末現在)

青森労働局では、平成28年3月新規大学等卒業予定者の就職内定状況等を調査し、このほど平成27年10月末現在の状況を取りまとめた。その概要は次のとおりである。

### 1. 大学卒業予定者(11大学)

- ①就職希望者数は、2,412人となり、前年同月に比べ164人、6.4%減少した。
- ②就職内定者は、1,370人となり、前年同月に比べ32人、2.3%減少した。
- ③就職内定率は、56.8%で、前年同月に比べ2.4ポイント上回った。

### 2. 短期大学卒業予定者(5短期大学)

- ①就職希望者数は、729人となり、前年同月に比べ60人、7.6%減少した。
- ②就職内定者は、253人となり、前年同月に比べ38人、17.7%増加した。
- ③就職内定率は、34.7%で、前年同月に比べ7.5ポイント上回った。

### 3. 高専校卒業予定者(1校)

- ①就職希望者数は、99人となり、前年同月に比べ6人、5.7%減少した。
- ②就職内定者は、91人となり、前年同月に比べ5人、5.2%減少した。
- ③就職内定率は、91.9%で、前年同月に比べ0.5ポイント上回った。

### 4. 専修学校(高卒課程の技術専門校を含む)卒業予定者(24校)

- ①就職希望者数は、846人となり、前年同月に比べ61人、6.7%減少した。
- ②就職内定者は、441人となり、前年同月に比べ1人、0.2%増加した。
- ③就職内定率は、52.1%で、前年同月に比べ3.6ポイント上回った。

参考：大卒等求人状況(ハローワーク受理分)

県内のハローワークが受理した平成27年10月末現在の大学等求人(大卒等求人)は1,573人で、前年同月に比べ217人、16.0%増加した。

# 平成28年3月新規大学等卒業予定者職業紹介状況

(大学：10月末現在)

青森労働局

	卒業者数(人)		就職希望者数(人)		就職内定者数(人)		就職未内定者数(人)		就職内定率	
			県内		県内		県内	県内		県内
平成27年3月卒	計	3,622	2,576	961	1,402	394	1,174	567	54.4	41.0 %
	男	2,060	1,408	500	736	205	672	295	52.3	41.0 %
	女	1,562	1,168	461	666	189	502	272	57.0	41.0 %
平成28年3月卒	計	3,567	2,412	793	1,370	379	1,042	414	56.8	47.8 %
	男	1,992	1,285	427	712	186	573	241	55.4	43.6 %
	女	1,575	1,127	366	658	193	469	173	58.4	52.7 %
増減数	計	▲55	▲164	▲168	▲32	▲15	▲132	▲153	/	
	男	▲68	▲123	▲73	▲24	▲19	▲99	▲54		
	女	13	▲41	▲95	▲8	4	▲33	▲99		
増減率	計	▲1.5 %	▲6.4	▲17.5 %	▲2.3	▲3.8 %	▲11.2	▲27.0 %	2.4	6.8 P
	男	▲3.3 %	▲8.7	▲14.6 %	▲3.3	▲9.3 %	▲14.7	▲18.3 %	3.1	2.6 P
	女	0.8 %	▲3.5	▲20.6 %	▲1.2	2.1 %	▲6.6	▲36.4 %	1.4	11.7 P
平成28年3月卒文系			1,056	429 人	531	186 人	525	243 人	50.3	43.4 %
平成28年3月卒理系			1,356	364 人	839	193 人	517	171 人	61.9	53.0 %

(短大：10月末現在)

	卒業者数(人)		就職希望者数(人)		就職内定者数(人)		就職未内定者数(人)		就職内定率	
			県内		県内		県内	県内		県内
平成27年3月卒	計	798	789	561	215	96	574	465	27.2	17.1 %
	男	90	90	69	20	9	70	60	22.2	13.0 %
	女	708	699	492	195	87	504	405	27.9	17.7 %
平成28年3月卒	計	761	729	480	253	128	476	352	34.7	26.7 %
	男	81	74	55	24	15	50	40	32.4	27.3 %
	女	680	655	425	229	113	426	312	35.0	26.6 %
増減数	計	▲37	▲60	▲81	38	32	▲98	▲113	/	
	男	▲9	▲16	▲14	4	6	▲20	▲20		
	女	▲28	▲44	▲67	34	26	▲78	▲93		
増減率	計	▲4.6 %	▲7.6	▲14.4 %	17.7	33.3 %	▲17.1	▲24.3 %	7.5	9.6 P
	男	▲10.0 %	▲17.8	▲20.3 %	20.0	66.7 %	▲28.6	▲33.3 %	10.2	14.3 P
	女	▲4.0 %	▲6.3	▲13.6 %	17.4	29.9 %	▲15.5	▲23.0 %	7.1	8.9 P

# 平成28年3月新規大学等卒業予定者職業紹介状況

(高専：10月末現在)

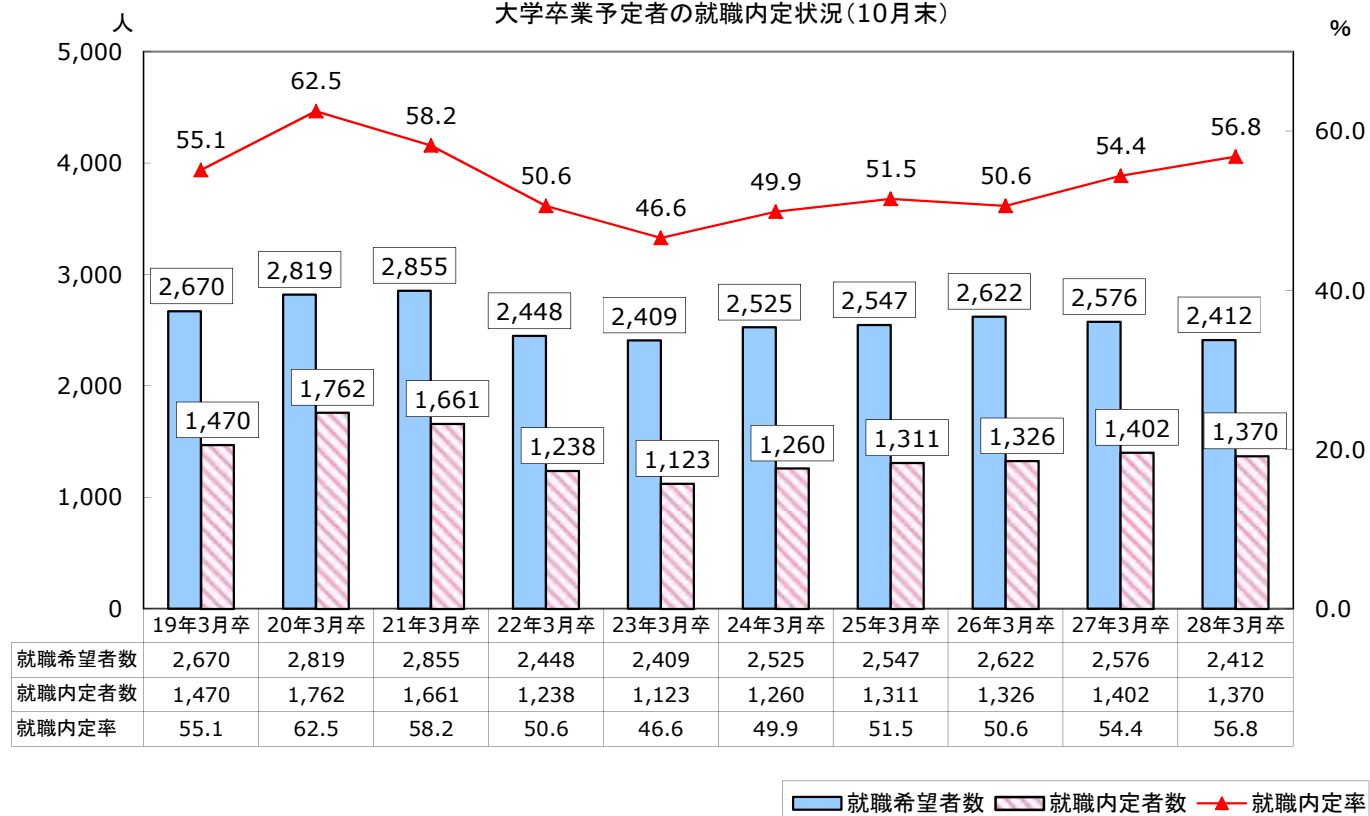
青森労働局

	卒業者数(人)		就職希望者数(人)		就職内定者数(人)		就職未内定者数(人)		就職内定率	
			県内		県内		県内	県内		県内
平成27年3月卒	計	188	105	20	96	20	9	0	91.4	100.0 %
	男	140	78	17	71	17	7	0	91.0	100.0 %
	女	48	27	3	25	3	2	0	92.6	100.0 %
平成28年3月卒	計	185	99	27	91	26	8	1	91.9	96.3 %
	男	143	71	22	69	21	2	1	97.2	95.5 %
	女	42	28	5	22	5	6	0	78.6	100.0 %
増減数	計	▲3	▲6	7	▲5	6	▲1	1	/	
	男	3	▲7	5	▲2	4	▲5	1		
	女	▲6	1	2	▲3	2	4	0		
増減率	計	▲1.6 %	▲5.7	35.0 %	▲5.2	30.0 %	▲11.1	- %	0.5	▲3.7 P
	男	2.1 %	▲9.0	29.4 %	▲2.8	23.5 %	▲71.4	- %	6.2	▲4.5 P
	女	▲12.5 %	3.7	66.7 %	▲12.0	66.7 %	200.0	- %	▲14.0	0.0 P

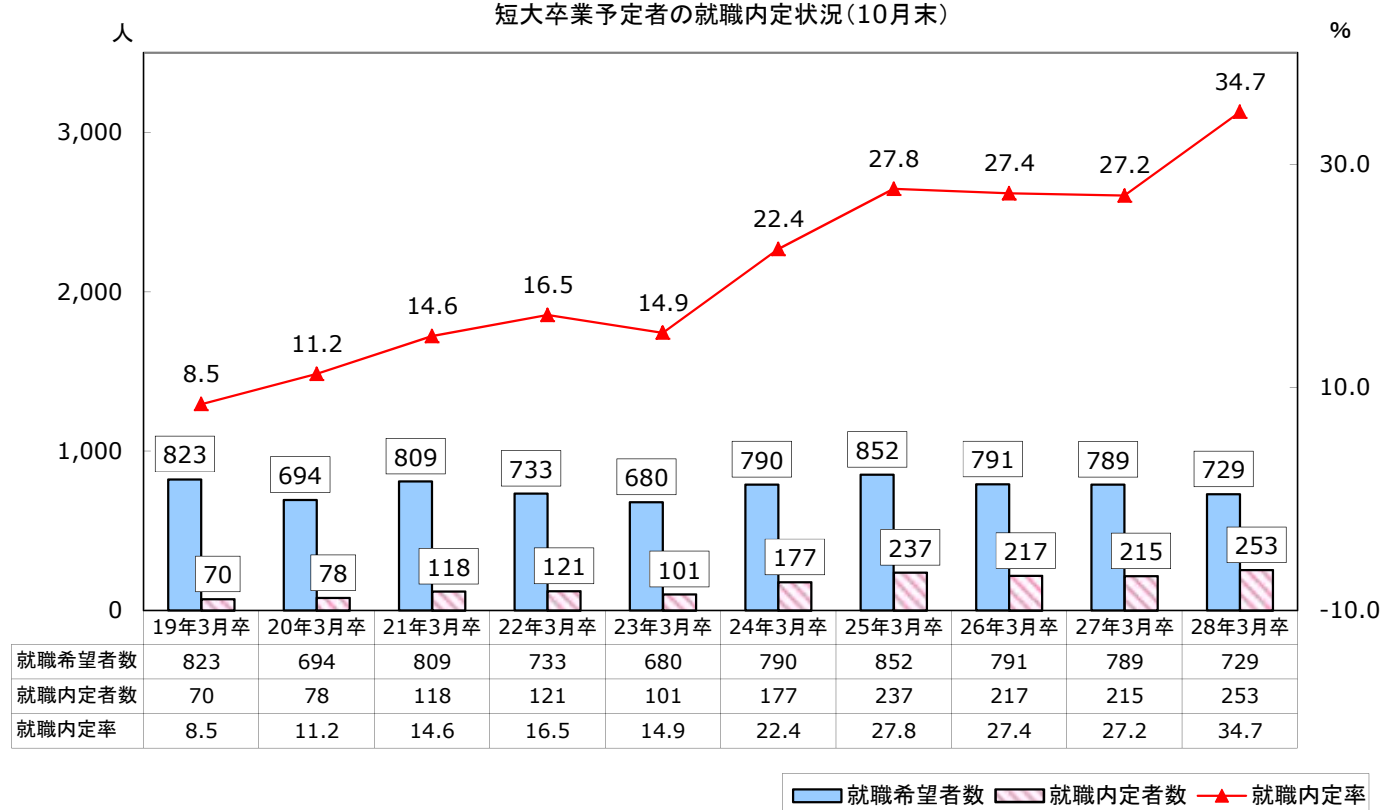
(専修学校：10月末現在)

	卒業者数(人)		就職希望者数(人)		就職内定者数(人)		就職未内定者数(人)		就職内定率	
			県内		県内		県内	県内		県内
平成27年3月卒	計	973	907	623	440	243	467	380	48.5	39.0 %
	男	543	492	331	286	157	206	174	58.1	47.4 %
	女	430	415	292	154	86	261	206	37.1	29.5 %
平成28年3月卒	計	891	846	574	441	265	405	309	52.1	46.2 %
	男	475	442	308	253	149	189	159	57.2	48.4 %
	女	416	404	266	188	116	216	150	46.5	43.6 %
増減数	計	▲82	▲61	▲49	1	22	▲62	▲71	/	
	男	▲68	▲50	▲23	▲33	▲8	▲17	▲15		
	女	▲14	▲11	▲26	34	30	▲45	▲56		
増減率	計	▲8.4 %	▲6.7	▲7.9 %	0.2	9.1 %	▲13.3	▲18.7 %	3.6	7.2 P
	男	▲12.5 %	▲10.2	▲6.9 %	▲11.5	▲5.1 %	▲8.3	▲8.6 %	▲0.9	1.0 P
	女	▲3.3 %	▲2.7	▲8.9 %	22.1	34.9 %	▲17.2	▲27.2 %	9.4	14.1 P

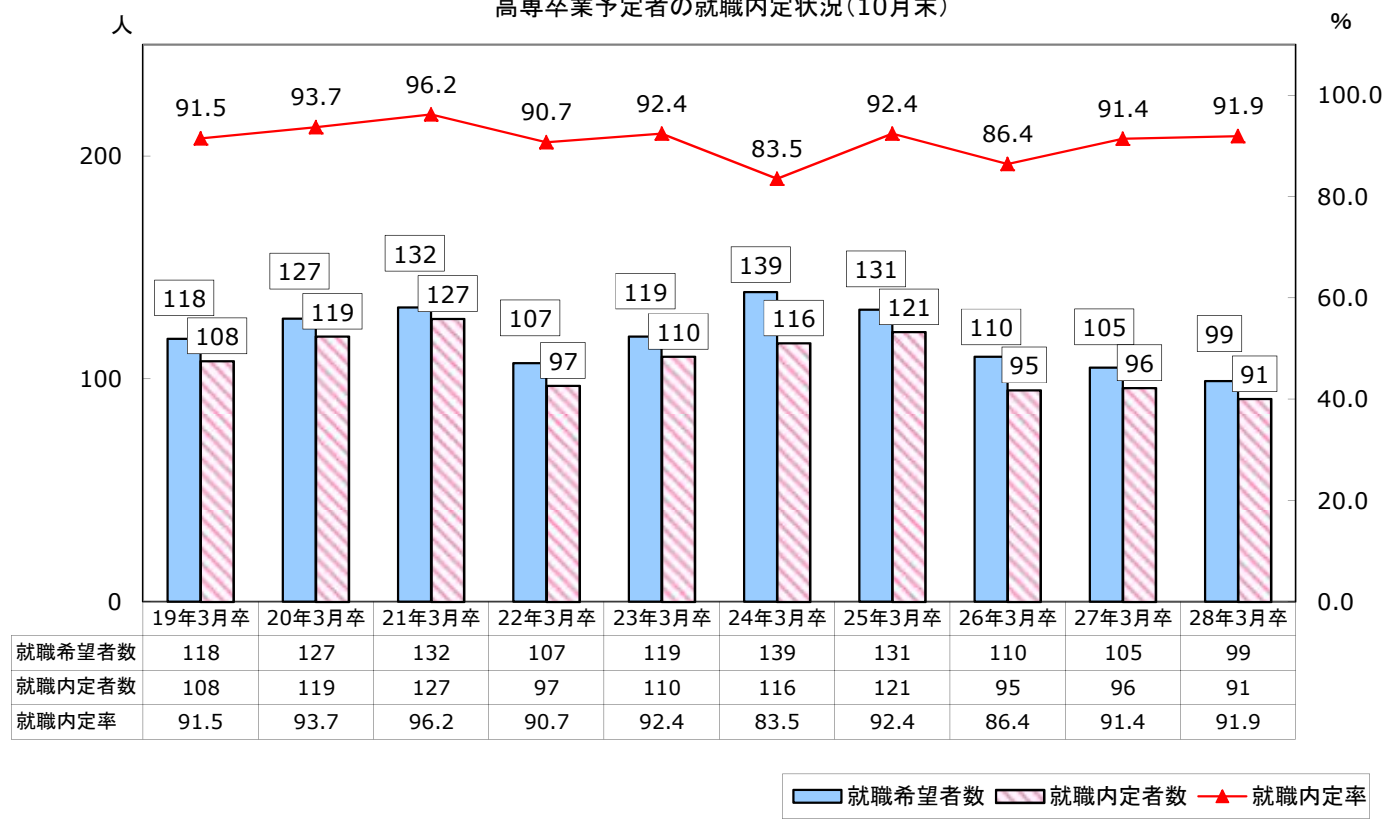
大学卒業予定者の就職内定状況(10月末)



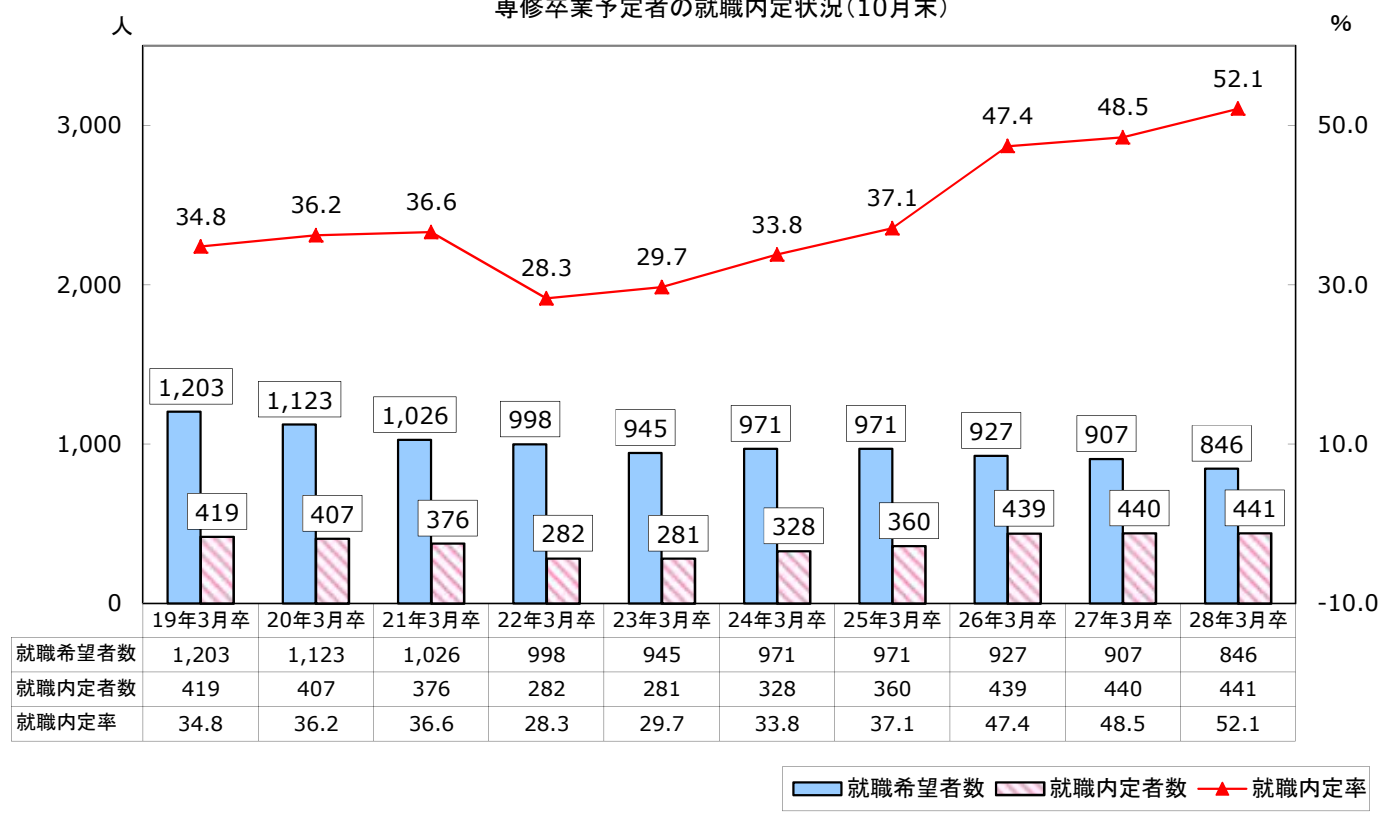
短大卒業予定者の就職内定状況(10月末)

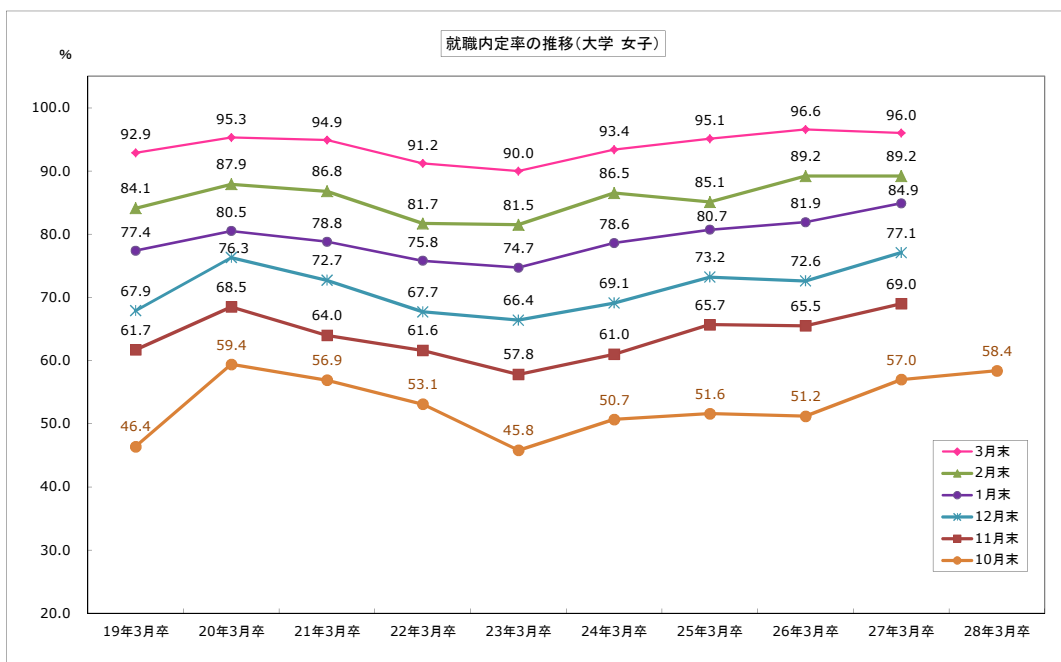
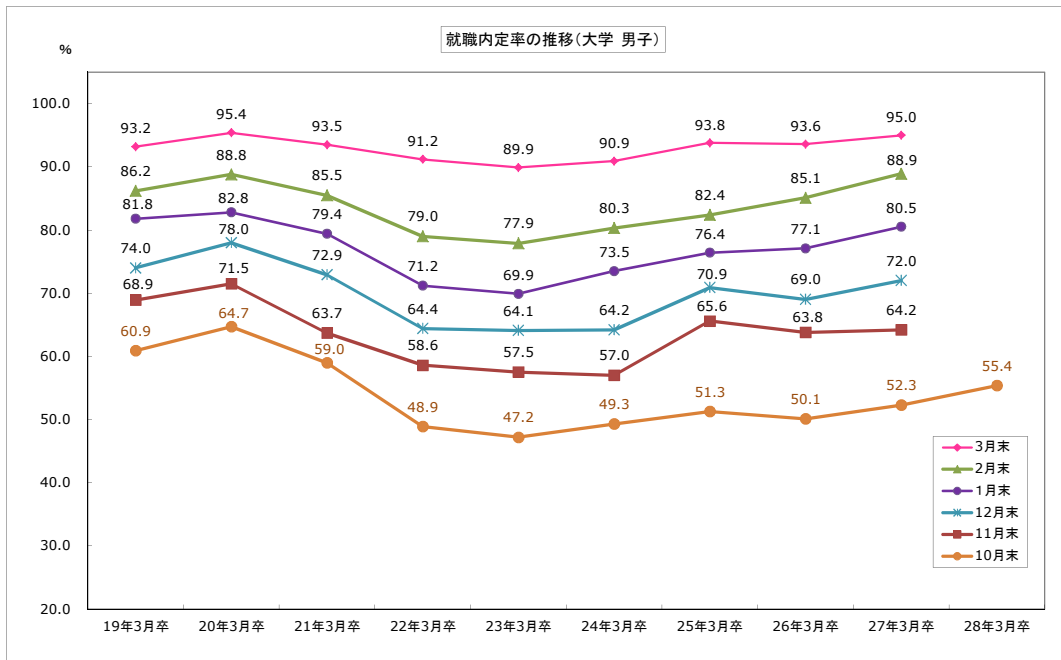
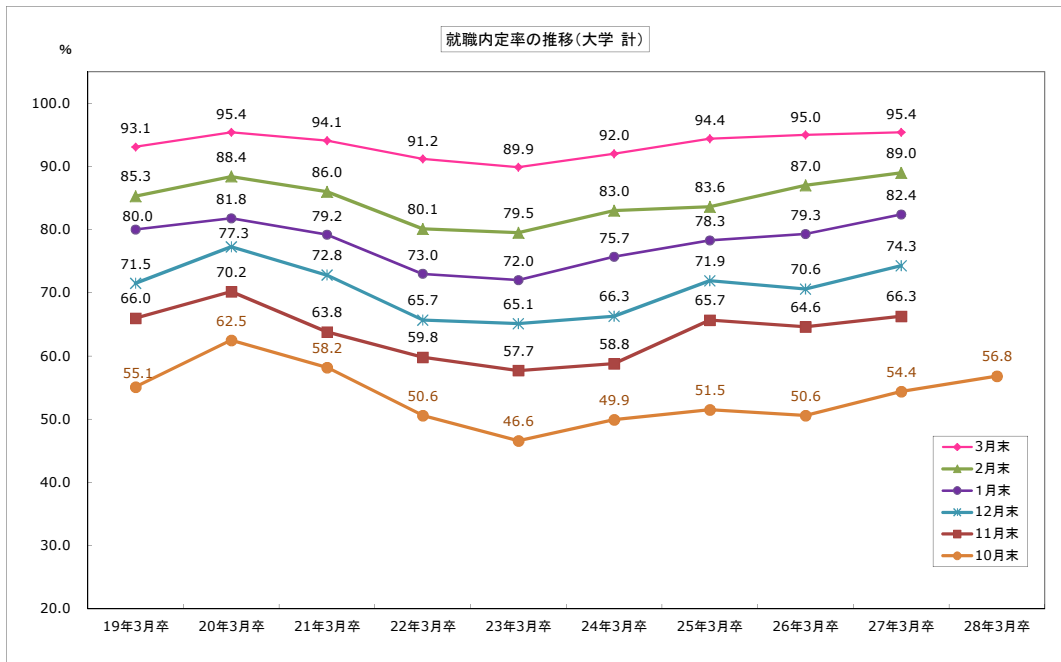


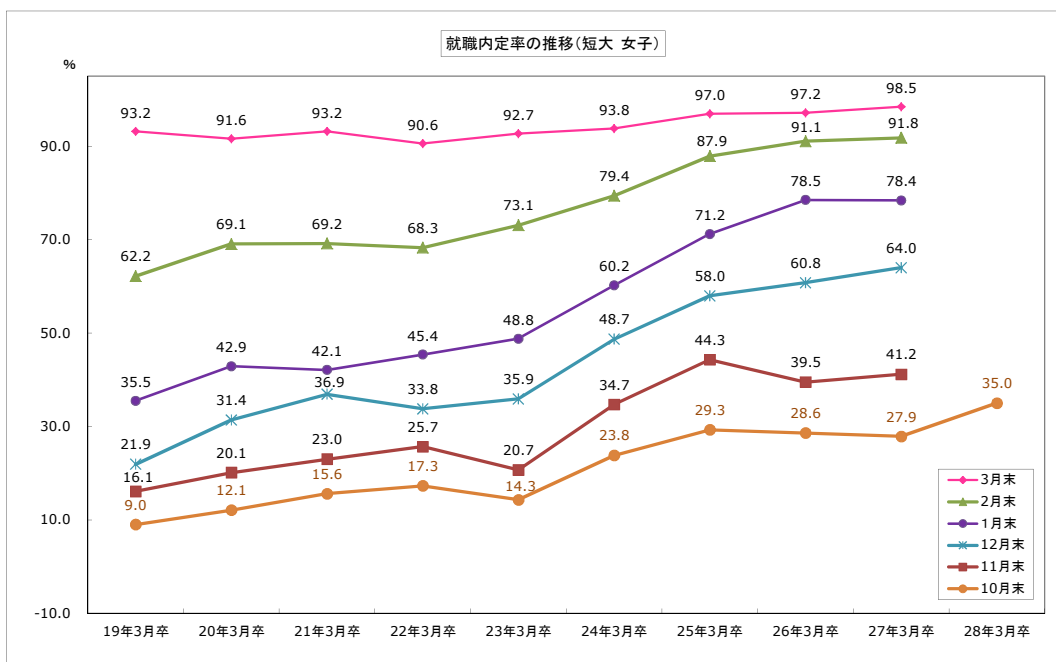
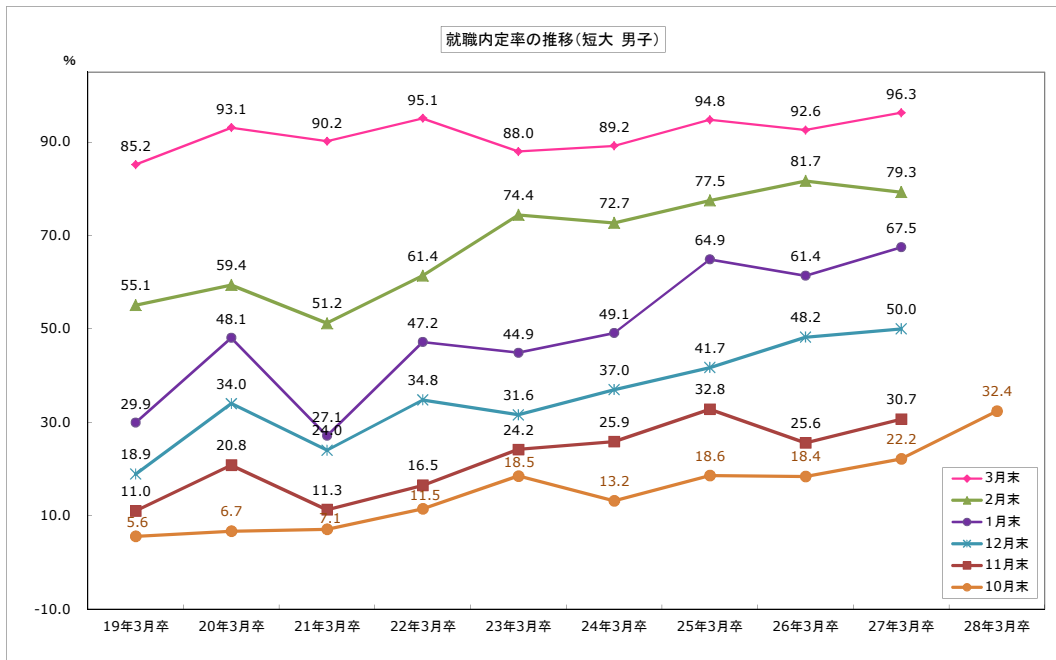
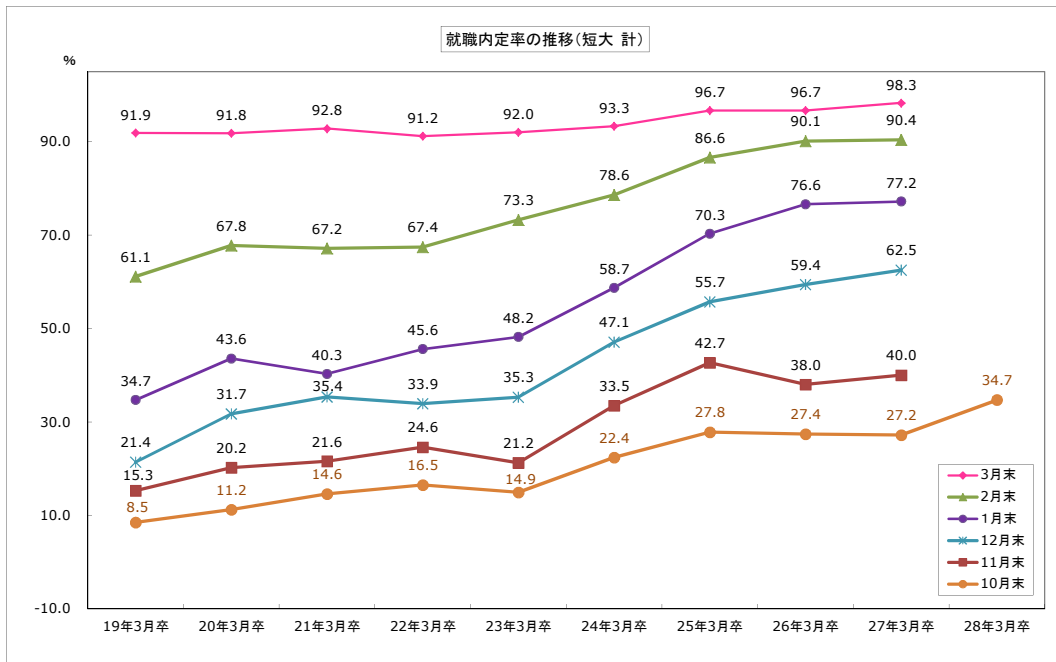
高専卒業予定者の就職内定状況(10月末)

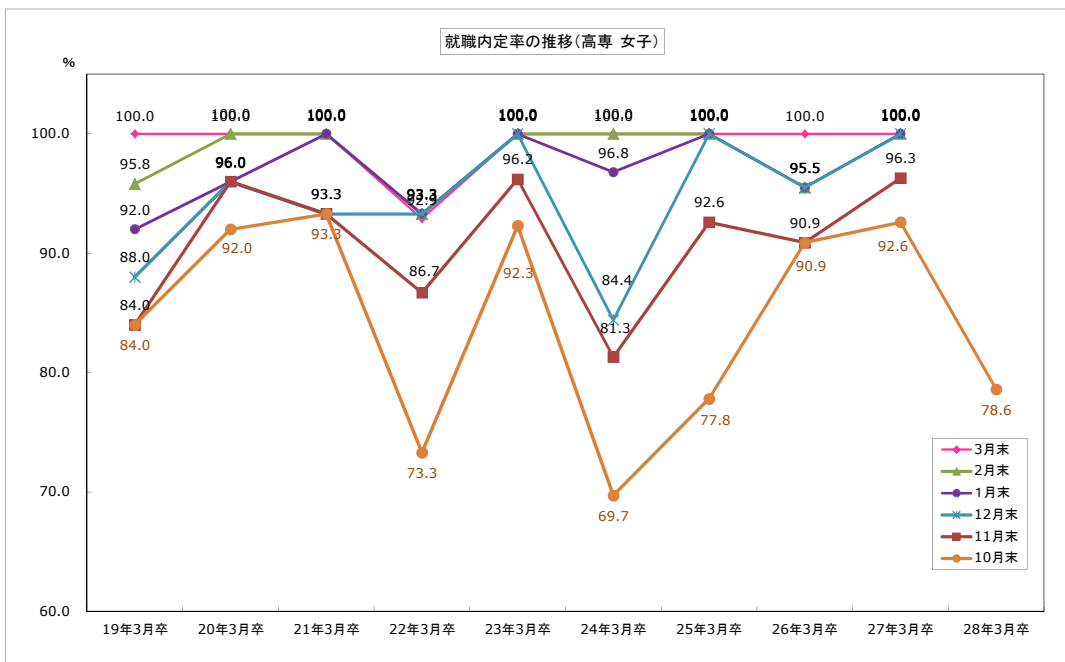
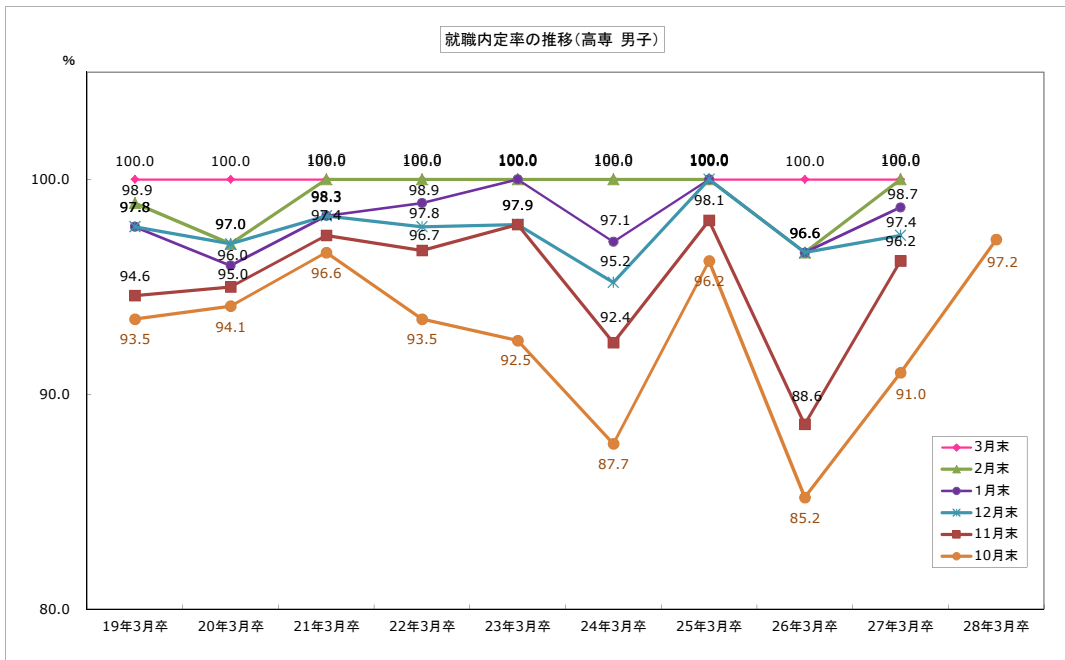
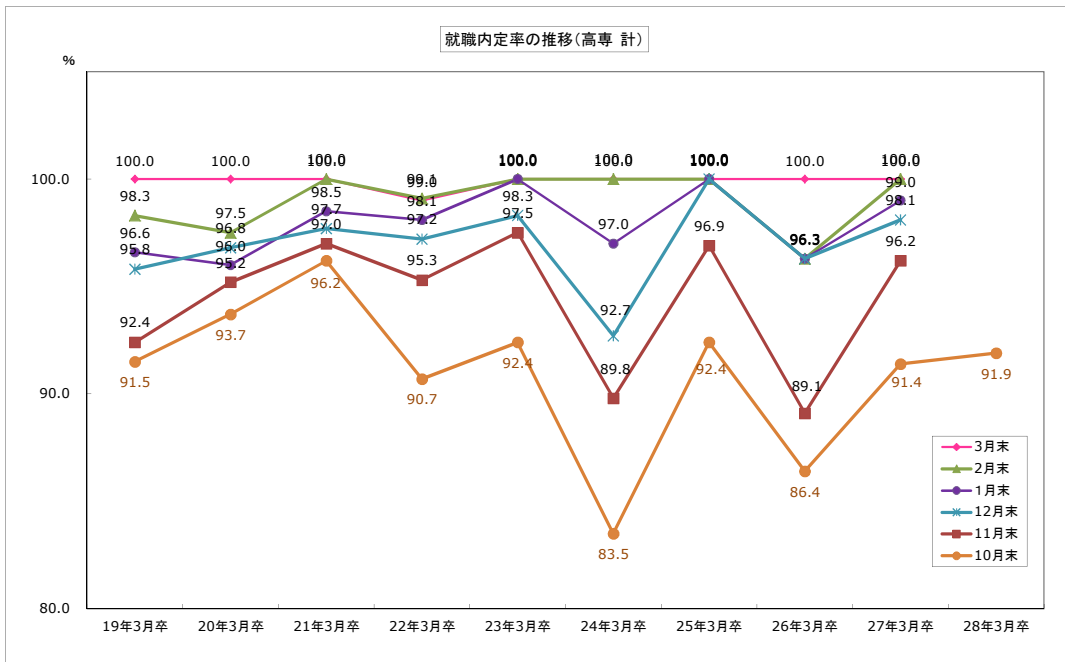


専修卒業予定者の就職内定状況(10月末)

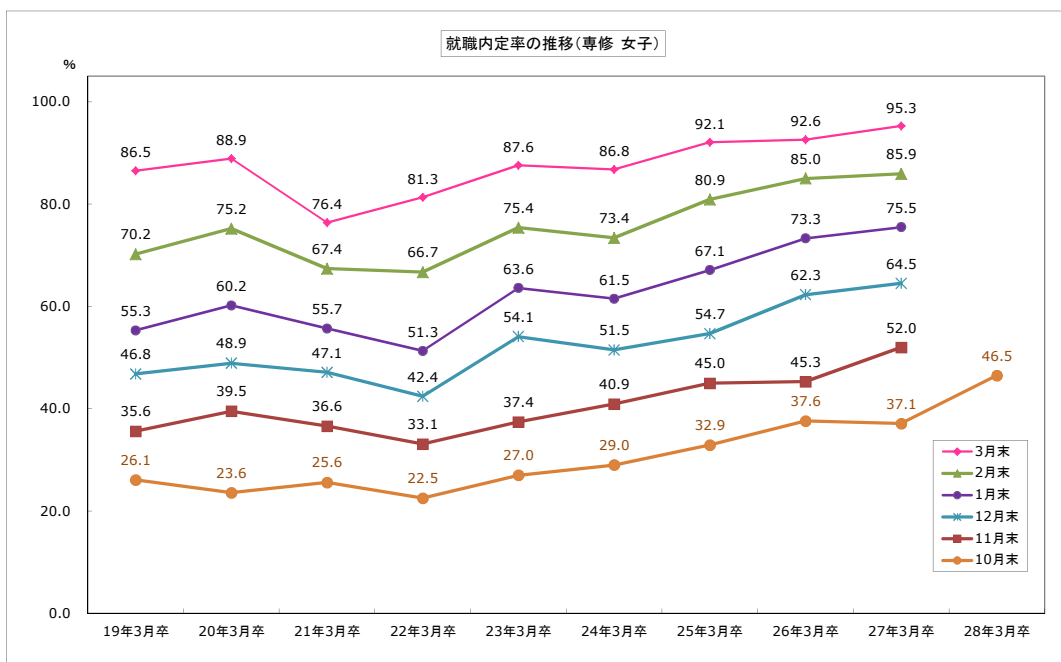
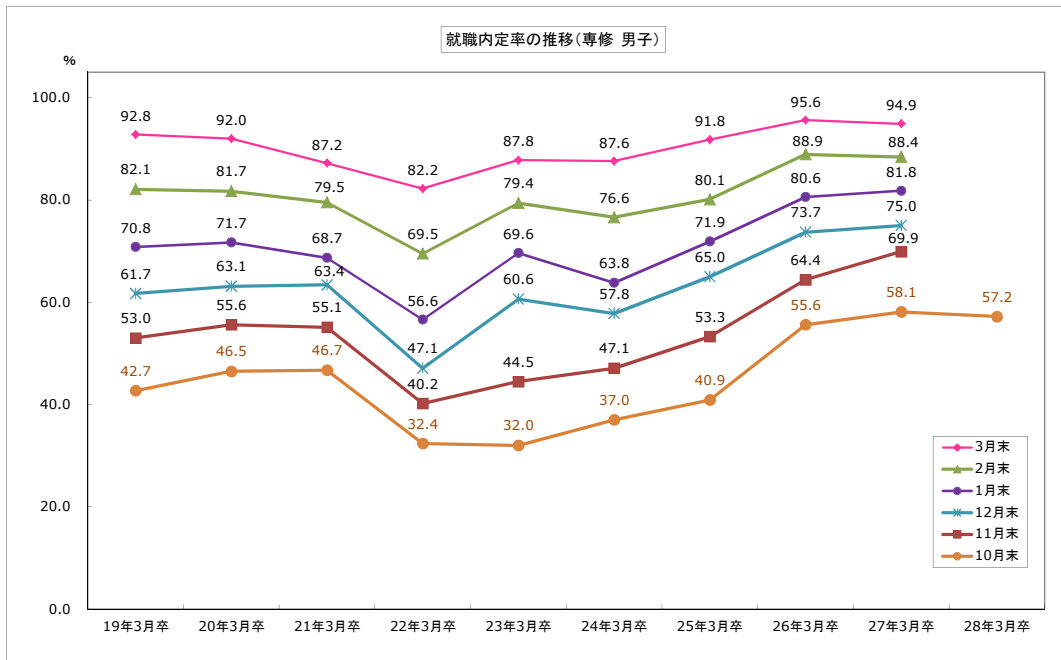
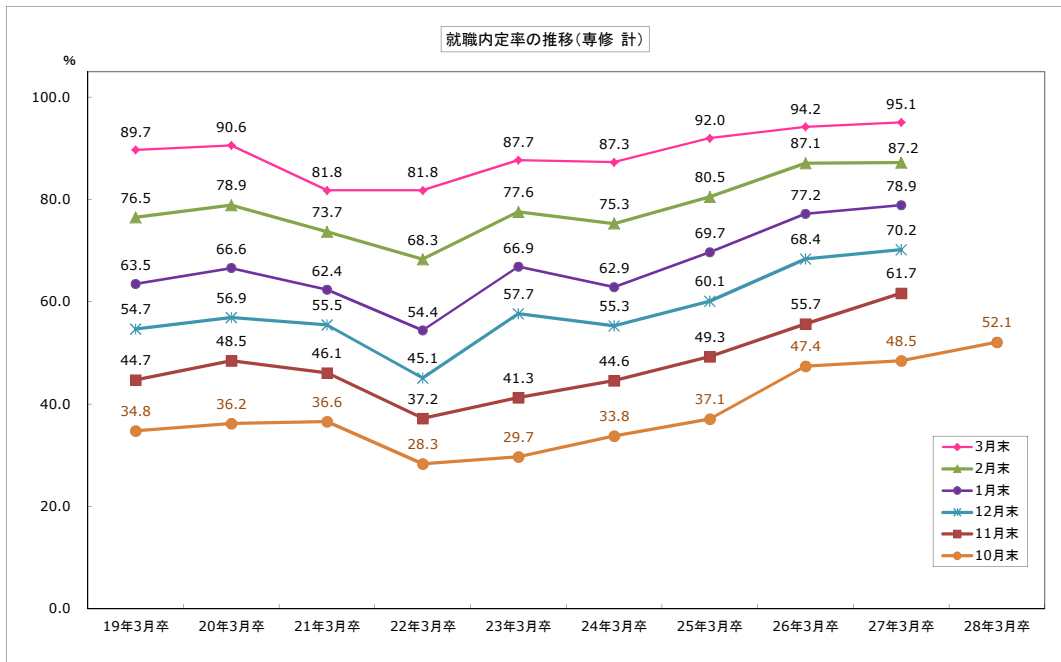












# 平成28年3月新規大学等卒業生県内求人状況(産業別)

平成27年10月末現在

青森労働局

	平成27年度	平成26年度	増減	増減率(%)
A, B 農、林、漁業(01~04)	23	20	3	15.0
C 鉱業、採石業、砂利採取業(05)	0	0	0	-
D 建設業(06~08)	118	91	27	29.7
E 製造業(09~32)	145	98	47	48.0
09 食料品製造業	44	14	30	214.3
10 飲料・たばこ・飼料製造業	1	4	△3	△75.0
11 繊維工業	12	10	2	20.0
12 木材・木製品製造業(家具除く)	0	10	△10	-
13 家具・装備品製造業	0	0	0	-
14 パルプ・紙・紙加工品製造業	0	0	0	-
15 印刷・同関連業	1	6	△5	△83.3
16 化学工業	0	0	0	-
17 石油製品・石炭製品製造業	0	0	0	-
18 プラスチック製品製造業(別掲を除く)	0	0	0	-
19 ゴム製品製造業	0	0	0	-
21 窯業・土石製品製造業	3	1	2	200.0
22 鉄鋼業	5	4	1	25.0
23 非鉄金属製造業	7	6	1	16.7
24 金属製品製造業	29	17	12	70.6
25 はん用機械器具製造業	0	0	0	-
26 生産用機械器具製造業	1	0	1	-
27 業務用機械器具製造業	7	1	6	600.0
28 電子部品・デバイス・電子回路製造業	26	18	8	44.4
29 電気機械器具製造業	8	5	3	60.0
30 情報通信機械器具製造業	0	0	0	-
31 輸送用機械器具製造業	1	2	△1	△50.0
20、32 その他の製造業	0	0	0	-
F 電気・ガス・熱供給・水道業(33~36)	0	4	△4	-
G 情報通信業(37~41)	30	14	16	114.3
H 運輸業、郵便業(42~49)	14	13	1	7.7
I 卸売業・小売業(50~61)	357	303	54	17.8
50~55 卸売業	77	88	△11	△12.5
56~61 小売業	280	212	68	32.1
J 金融業・保険業(62~67)	27	30	△3	△10.0
K 不動産業、物品賃貸業(68~70)	13	18	△5	△27.8
L 学術研究、専門、技術サービス業(71~74)	67	49	18	36.7
M 宿泊業、飲食サービス業(75~77)	63	58	5	8.6
75 宿泊業	47	33	14	42.4
76 飲食店	16	25	△9	△36.0
N 生活関連サービス業、娯楽業(78~80)	55	44	11	25.0
O 教育、学習支援業(81, 82)	30	10	20	200.0
P 医療、福祉(83~85)	517	512	5	1.0
Q 複合サービス事業(86, 87)	41	36	5	13.9
R サービス業(他に分類されないもの)(88~96)	72	55	17	30.9
S, T 公務(他に分類されるものを除く)・その他(97,98,99)	1	1	0	0.0
合計	1,573	1,356	217	16.0

平成28年3月新規大学等卒業者県内求人状況(安定所別)

平成27年10月末現在

青森労働局

項目	求人件数			求人数		
	27年度	26年度	前年同月比	27年度	26年度	前年同月比
労働局計	606	545	61	1,573	1,356	217
			11.2			16.0
青森	149	137	12	529	427	102
			8.8			23.9
八戸	176	147	29	421	354	67
			19.7			18.9
弘前	125	115	10	286	273	13
			8.7			4.8
むつ	20	26	△6	56	55	1
			△23.1			1.8
野辺地	27	27	0	60	43	17
			0.0			39.5
五所川原	28	21	7	54	38	16
			33.3			42.1
三沢	25	20	5	76	63	13
			25.0			20.6
十和田	31	32	△1	50	65	△15
			△3.1			△23.1
黒石	25	20	5	41	38	3
			25.0			7.9

※前年同月比欄上段は増減数、下段は増減率。