

青森労働局発表

平成29年2月27日

【照会先】

青森労働局職業安定部職業安定課
課長 中川 勝則
地方職業指導官 豊島 幸弘
電話 017(721)2000

報道関係者 各位

平成29年3月大学等卒業予定者職業紹介状況 (平成29年1月末現在)

青森労働局では、平成29年3月新規大学等卒業予定者の就職内定状況等を調査し、このほど平成29年1月末現在の状況を取りまとめた。その概要は次のとおりである。

1. 大学卒業予定者(11大学)

- ①就職希望者数は、2,668人となり、前年同月に比べ207人、8.4%増加した。
前月に比べ14人、0.5%増加した。
- ②就職内定者は、2,327人となり、前年同月に比べ240人、11.5%増加した。
前月に比べ165人、7.6%増加した。
- ③就職内定率は、87.2%で、前年同月に比べ2.4ポイント上回った。
前月に比べ5.7ポイント上回った。

2. 短期大学卒業予定者(5短期大学)

- ①就職希望者数は、668人となり、前年同月に比べ54人、7.5%減少した。
前月に比べ1人、0.1%減少した。
- ②就職内定者は、561人となり、前年同月に比べ49人、8.0%減少した。
前月に比べ92人、19.6%増加した。
- ③就職内定率は、84.0%で、前年同月に比べ0.5ポイント下回った。
前月に比べ13.9ポイント上回った。

3. 高専校卒業予定者(1校)

- ①就職希望者数は、113人となり、前年同月に比べ16人、16.5%増加した。
前月に比べ2人、1.7%減少した。
- ②就職内定者は、112人となり、前年同月に比べ16人、16.7%増加した。
前月と同数であった。
- ③就職内定率は、99.1%で、前年同月に比べ0.1ポイント上回った。
前月に比べ1.7ポイント上回った。

4. 専修学校(高卒課程の技術専門校を含む)卒業予定者(24校)

- ①就職希望者数は、799人となり、前年同月に比べ39人、4.7%減少した。
前月に比べ3人、0.4%減少した。
- ②就職内定者は、669人となり、前年同月に比べ21人、3.0%減少した。
前月に比べ67人、11.1%増加した。
- ③就職内定率は、83.7%で、前年同月に比べ1.4ポイント上回った。
前月に比べ8.6ポイント上回った。

参考：大卒等求人状況(ハローワーク受理分)

県内のハローワークが受理した平成29年1月末現在の大学等求人者は1,852人で、前年同月に比べ131人、7.6%増加した。

平成29年3月新規大学等卒業予定者職業紹介状況

(大学：1月末現在)

青森労働局

	卒業者数(人)		就職希望者数(人)			就職内定者数(人)			就職未内定者数(人)			就職内定率		
			県内	県外		県内	県外		県内	県外		県内	県外	
平成28年3月卒	計	3,486	2,461	799	1,662	2,087	649	1,438	374	150	224	84.8	81.2	86.5 %
	男	1,935	1,319	413	906	1,100	328	772	219	85	134	83.4	79.4	85.2 %
	女	1,551	1,142	386	756	987	321	666	155	65	90	86.4	83.2	88.1 %
平成29年3月卒	計	3,675	2,668	883	1,785	2,327	749	1,578	341	134	207	87.2	84.8	88.4 %
	男	2,065	1,461	480	981	1,242	397	845	219	83	136	85.0	82.7	86.1 %
	女	1,610	1,207	403	804	1,085	352	733	122	51	71	89.9	87.3	91.2 %
増減数	計	189	207	84	123	240	100	140	▲ 33	▲ 16	▲ 17	/		
	男	130	142	67	75	142	69	73	0	▲ 2	2			
	女	59	65	17	48	98	31	67	▲ 33	▲ 14	▲ 19			
増減率	計	5.4 %	8.4	10.5	7.4 %	11.5	15.4	9.7 %	▲ 8.8	▲ 10.7	▲ 7.6 %	2.4	3.6	1.9 P
	男	6.7 %	10.8	16.2	8.3 %	12.9	21.0	9.5 %	0.0	▲ 2.4	1.5 %	1.6	3.3	0.9 P
	女	3.8 %	5.7	4.4	6.3 %	9.9	9.7	10.1 %	▲ 21.3	▲ 21.5	▲ 21.1 %	3.5	4.1	3.1 P
	平成29年3月卒文系		1,230	535	695 人	1,061	466	595 人	169	69	100 人	86.3	87.1	85.6 %
	平成29年3月卒理系		1,438	348	1,090 人	1,266	283	983 人	172	65	107 人	88.0	81.3	90.2 %

(短大：1月末現在)

	卒業者数(人)		就職希望者数(人)			就職内定者数(人)			就職未内定者数(人)			就職内定率		
			県内	県外		県内	県外		県内	県外		県内	県外	
平成28年3月卒	計	759	722	468	254	610	372	238	112	96	16	84.5	79.5	93.7 %
	男	79	70	52	18	53	36	17	17	16	1	75.7	69.2	94.4 %
	女	680	652	416	236	557	336	221	95	80	15	85.4	80.8	93.6 %
平成29年3月卒	計	722	668	421	247	561	336	225	107	85	22	84.0	79.8	91.1 %
	男	108	97	66	31	65	44	21	32	22	10	67.0	66.7	67.7 %
	女	614	571	355	216	496	292	204	75	63	12	86.9	82.3	94.4 %
増減数	計	▲ 37	▲ 54	▲ 47	▲ 7	▲ 49	▲ 36	▲ 13	▲ 5	▲ 11	6	/		
	男	29	27	14	13	12	8	4	15	6	9			
	女	▲ 66	▲ 81	▲ 61	▲ 20	▲ 61	▲ 44	▲ 17	▲ 20	▲ 17	▲ 3			
増減率	計	▲ 4.9 %	▲ 7.5	▲ 10.0	▲ 2.8 %	▲ 8.0	▲ 9.7	▲ 5.5 %	▲ 4.5	▲ 11.5	37.5 %	▲ 0.5	0.3	▲ 2.6 P
	男	36.7 %	38.6	26.9	72.2 %	22.6	22.2	23.5 %	88.2	37.5	900.0 %	▲ 8.7	▲ 2.5	▲ 26.7 P
	女	▲ 9.7 %	▲ 12.4	▲ 14.7	▲ 8.5 %	▲ 11.0	▲ 13.1	▲ 7.7 %	▲ 21.1	▲ 21.3	▲ 20.0 %	1.5	1.5	0.8 P

平成29年3月新規大学等卒業予定者職業紹介状況

(高専：1月末現在)

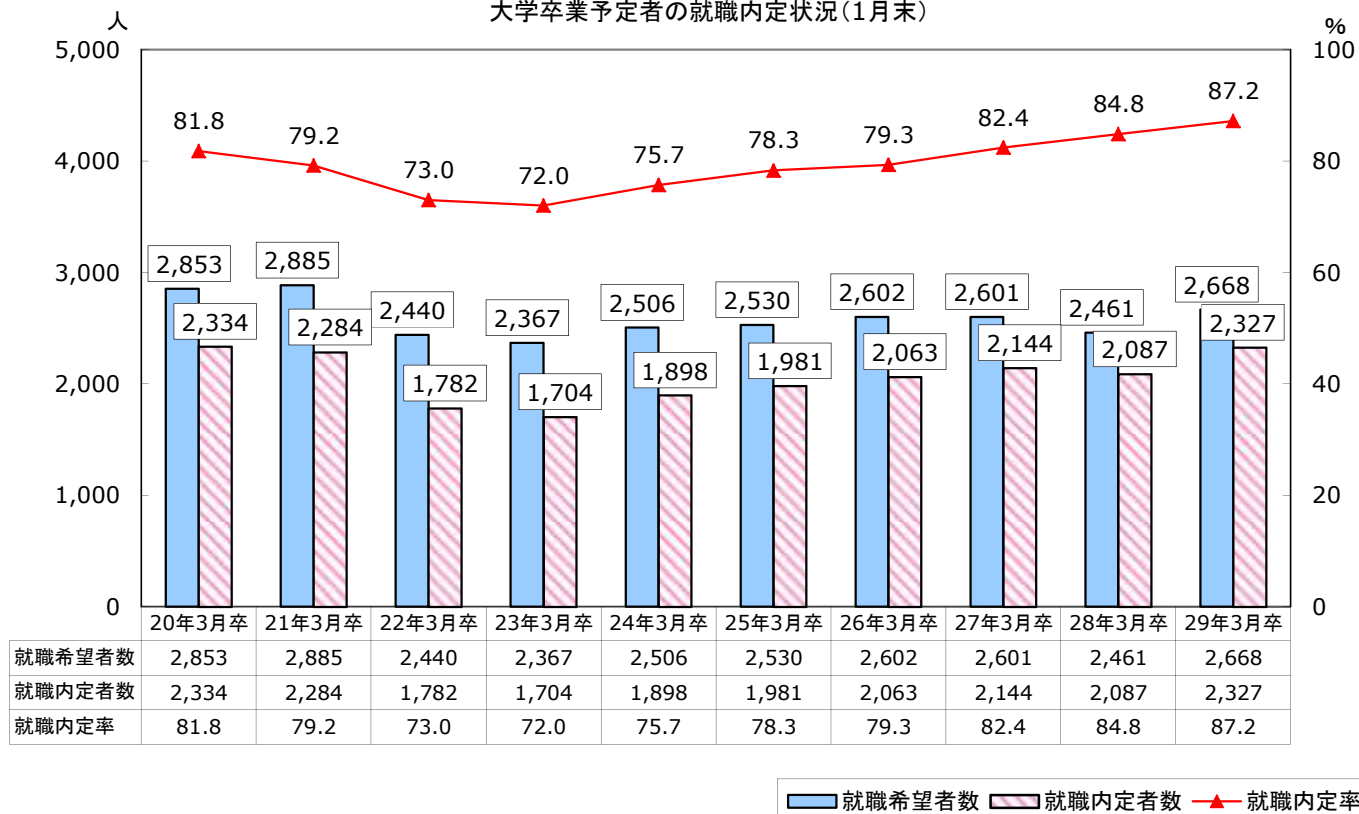
青森労働局

	卒業者数(人)		就職希望者数(人)			就職内定者数(人)			就職未内定者数(人)			就職内定率		
			県内	県外		県内	県外	県内	県外	県内	県外	県内	県外	
平成28年3月卒	計	185	97	30	67	96	30	66	1	0	1	99.0	100.0	98.5 %
	男	143	71	23	48	71	23	48	0	0	0	100.0	100.0	100.0 %
	女	42	26	7	19	25	7	18	1	0	1	96.2	100.0	94.7 %
平成29年3月卒	計	196	113	28	85	112	28	84	1	0	1	99.1	100.0	98.8 %
	男	142	81	22	59	80	22	58	1	0	1	98.8	100.0	98.3 %
	女	54	32	6	26	32	6	26	0	0	0	100.0	100.0	100.0 %
増減数	計	11	16	▲2	18	16	▲2	18	0	0	0	/		
	男	▲1	10	▲1	11	9	▲1	10	1	0	1			
	女	12	6	▲1	7	7	▲1	8	▲1	0	▲1			
増減率	計	5.9 %	16.5	▲6.7	26.9 %	16.7	▲6.7	27.3 %	0.0	-	0.0 %	0.1	0.0	0.3 P
	男	▲0.7 %	14.1	▲4.3	22.9 %	12.7	▲4.3	20.8 %	-	-	- %	▲1.2	0.0	▲1.7 P
	女	28.6 %	23.1	▲14.3	36.8 %	28.0	▲14.3	44.4 %	-	-	- %	3.8	0.0	5.3 P

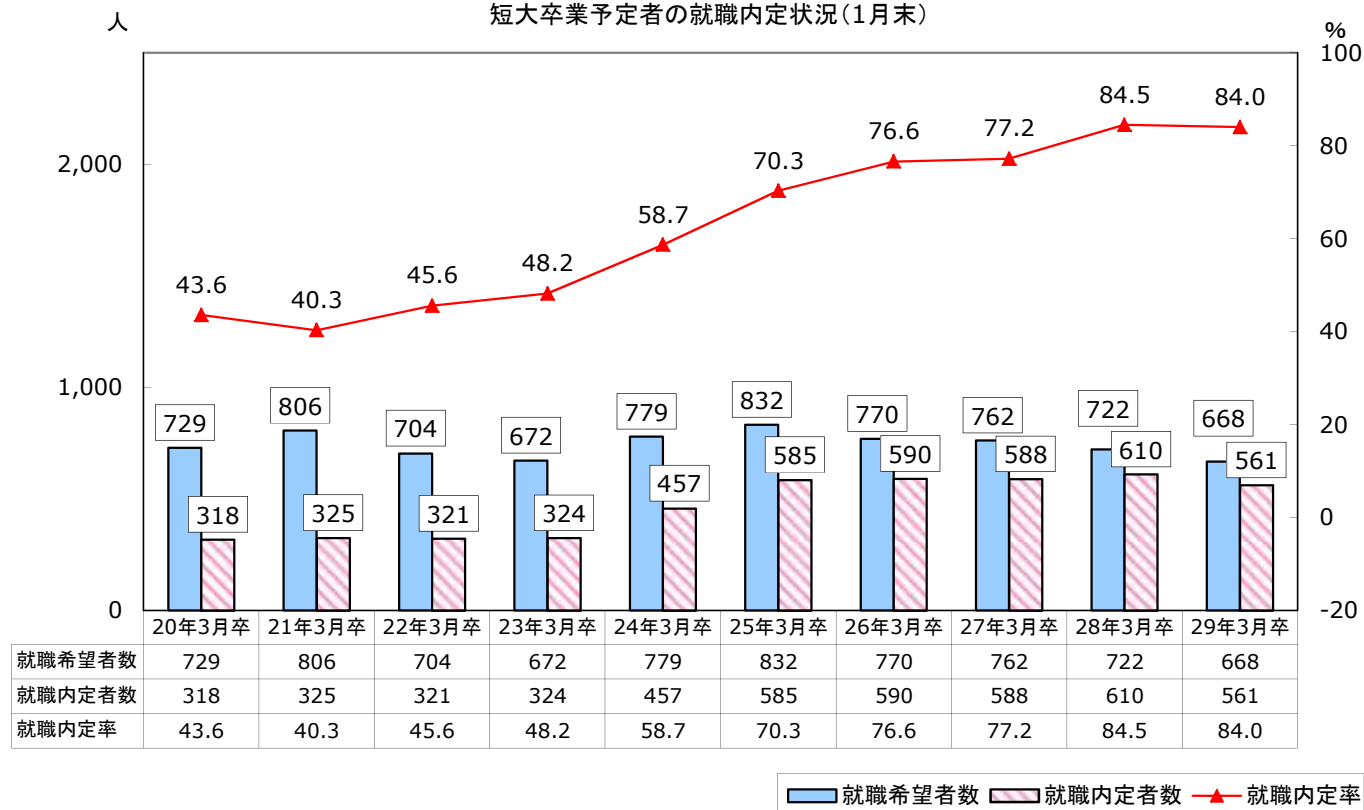
(専修学校：1月末現在)

	卒業者数(人)		就職希望者数(人)			就職内定者数(人)			就職未内定者数(人)			就職内定率		
			県内	県外		県内	県外	県内	県外	県内	県外	県内	県外	
平成28年3月卒	計	889	838	554	284	690	433	257	148	121	27	82.3	78.2	90.5 %
	男	474	440	290	150	371	231	140	69	59	10	84.3	79.7	93.3 %
	女	415	398	264	134	319	202	117	79	62	17	80.2	76.5	87.3 %
平成29年3月卒	計	856	799	548	251	669	443	226	130	105	25	83.7	80.8	90.0 %
	男	475	435	291	144	380	246	134	55	45	10	87.4	84.5	93.1 %
	女	381	364	257	107	289	197	92	75	60	15	79.4	76.7	86.0 %
増減数	計	▲33	▲39	▲6	▲33	▲21	10	▲31	▲18	▲16	▲2	/		
	男	1	▲5	1	▲6	9	15	▲6	▲14	▲14	0			
	女	▲34	▲34	▲7	▲27	▲30	▲5	▲25	▲4	▲2	▲2			
増減率	計	▲3.7 %	▲4.7	▲1.1	▲11.6 %	▲3.0	2.3	▲12.1 %	▲12.2	▲13.2	▲7.4 %	1.4	2.6	▲0.5 P
	男	0.2 %	▲1.1	0.3	▲4.0 %	2.4	6.5	▲4.3 %	▲20.3	▲23.7	0.0 %	3.1	4.8	▲0.2 P
	女	▲8.2 %	▲8.5	▲2.7	▲20.1 %	▲9.4	▲2.5	▲21.4 %	▲5.1	▲3.2	▲11.8 %	▲0.8	0.2	▲1.3 P

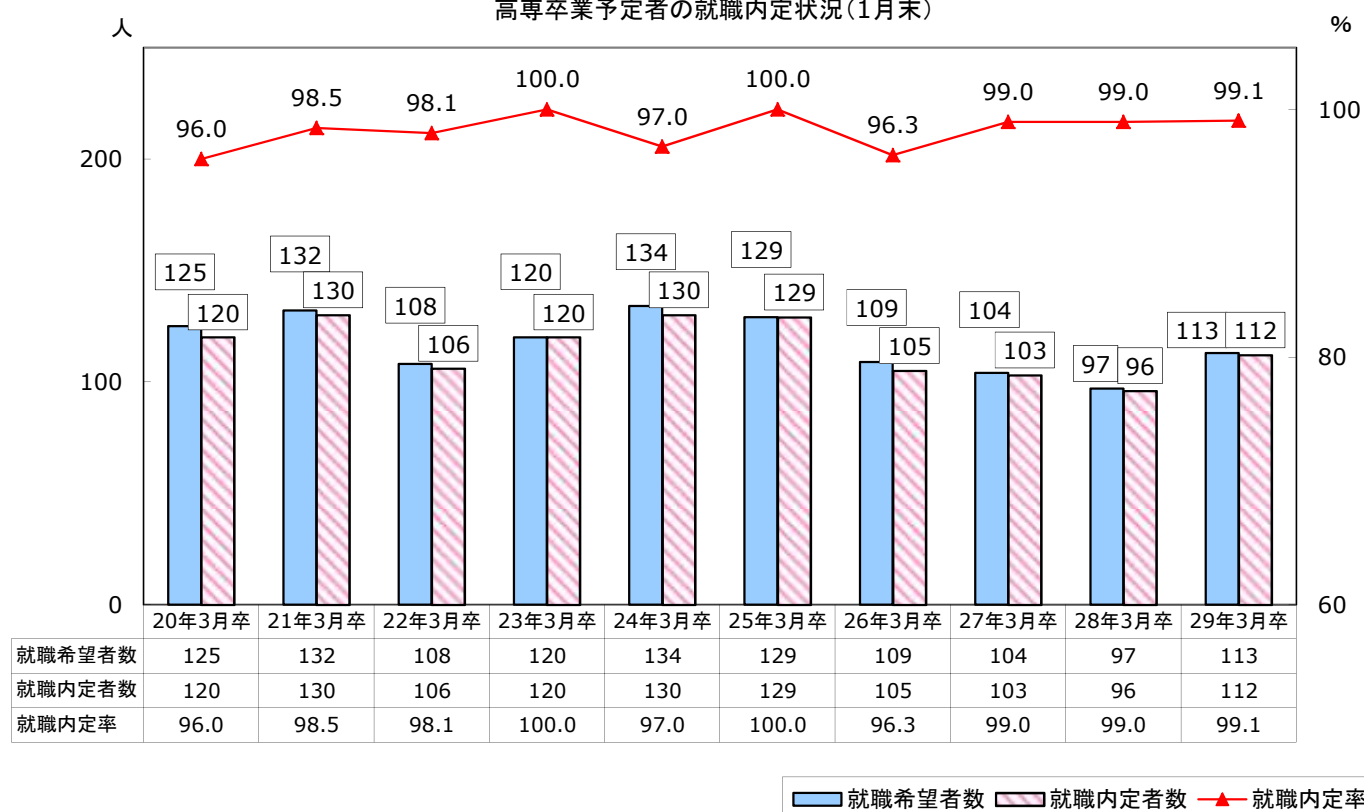
大学卒業予定者の就職内定状況(1月末)



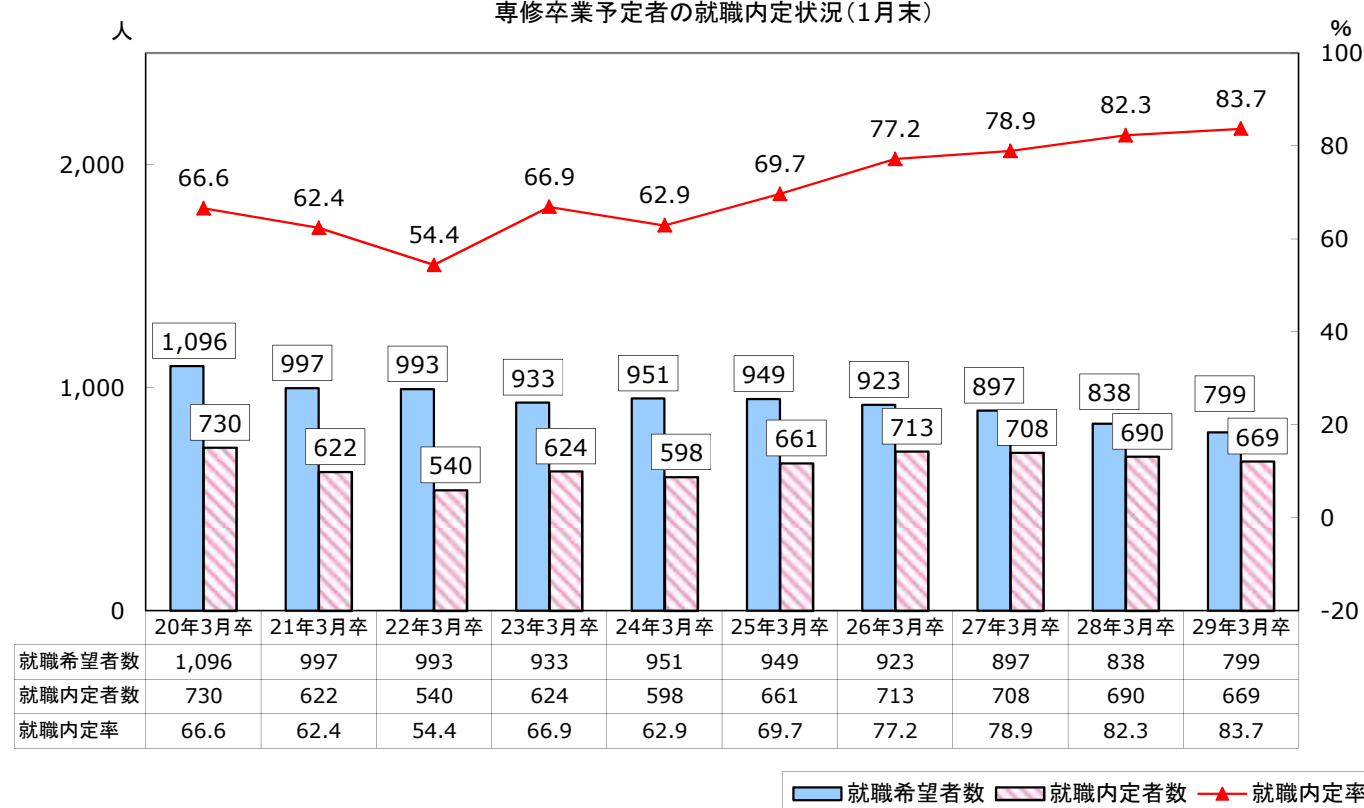
短大卒業予定者の就職内定状況(1月末)

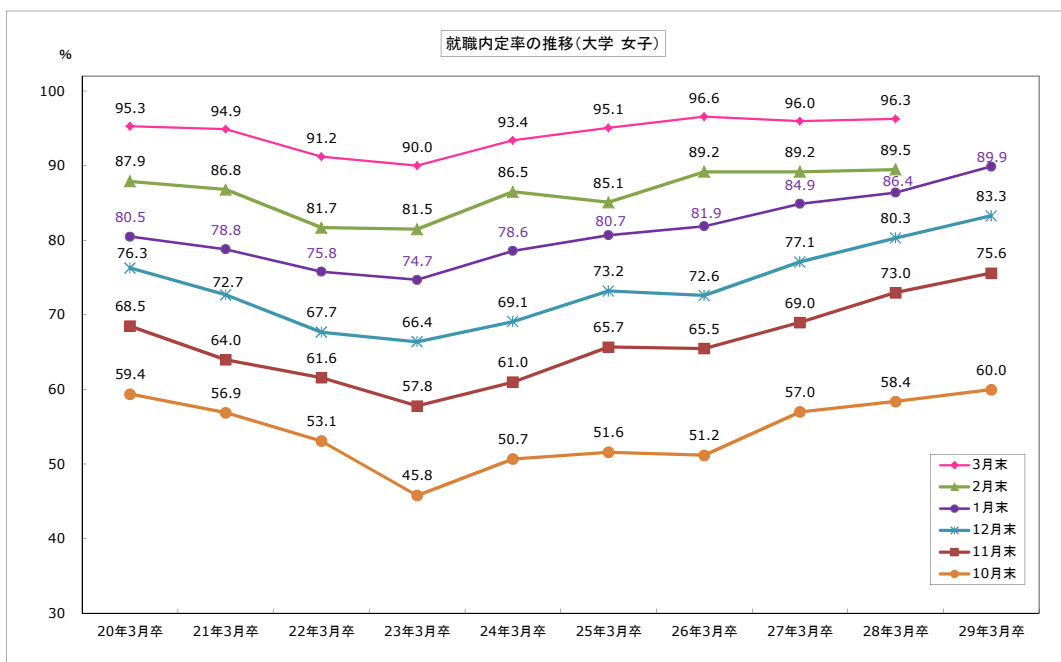
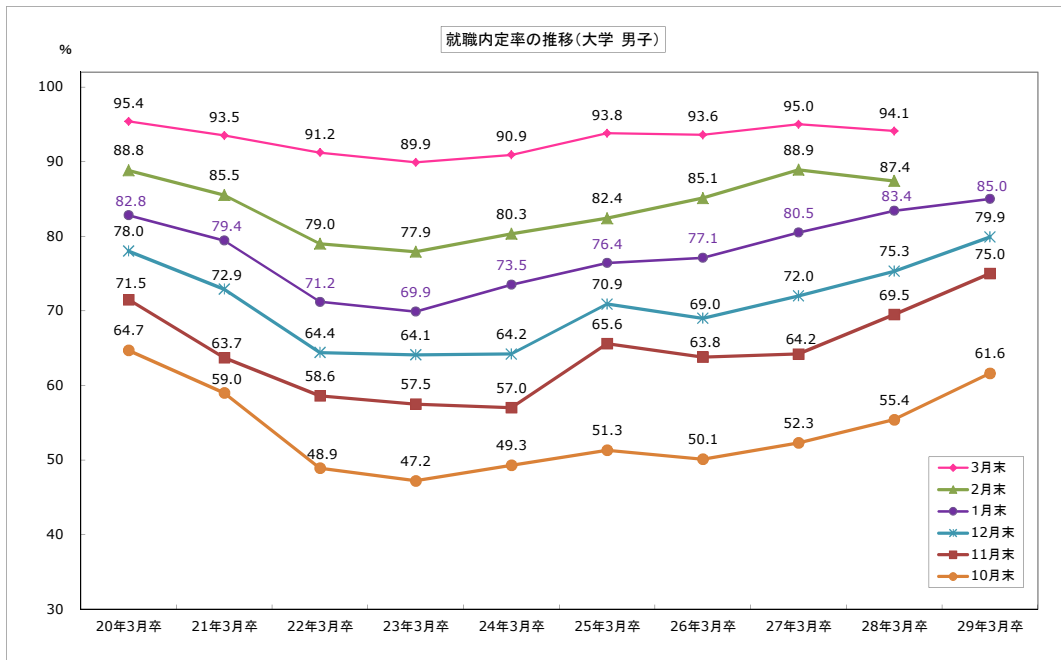
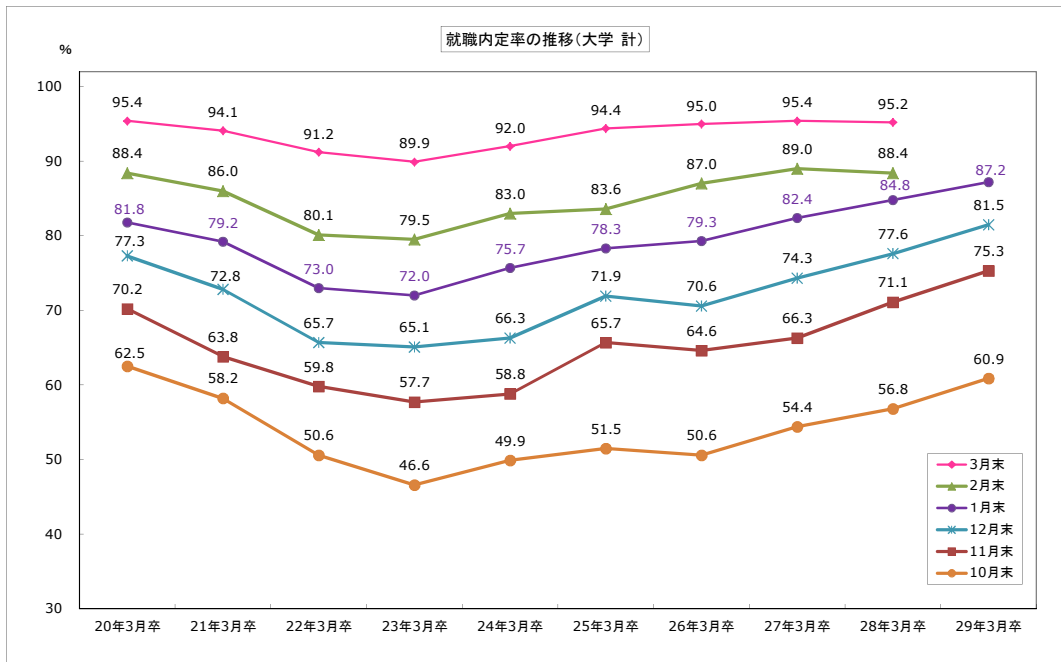


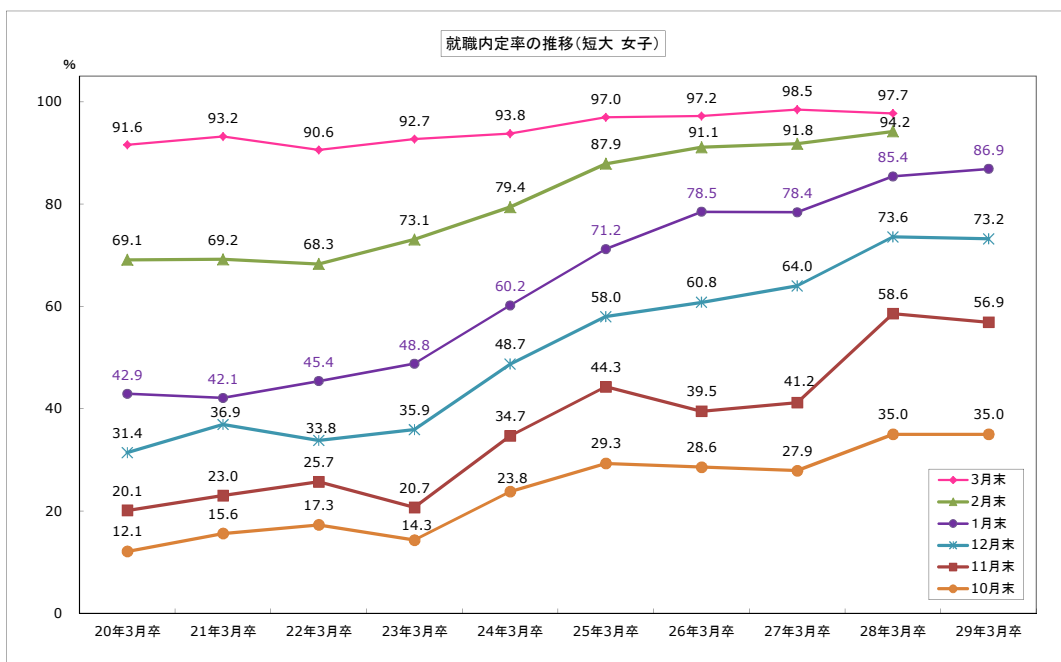
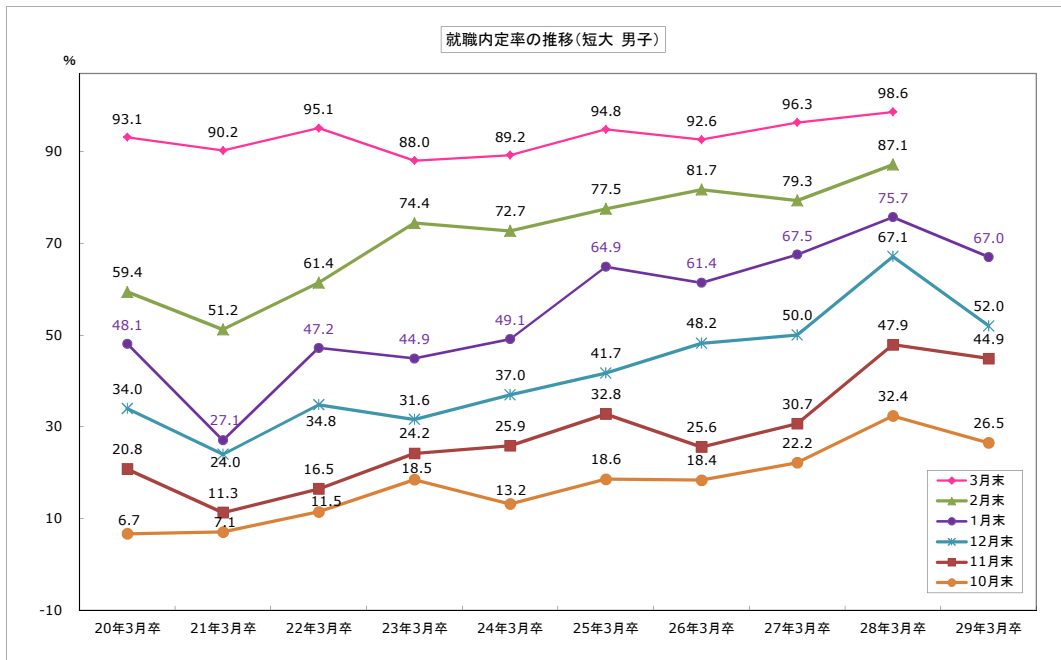
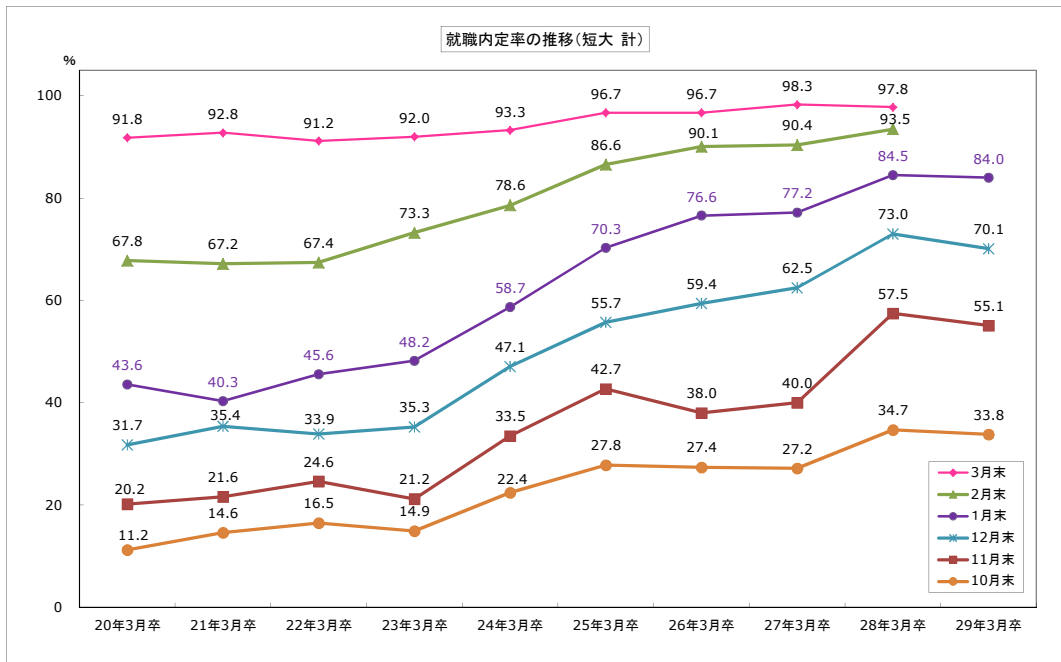
高専卒業予定者の就職内定状況(1月末)

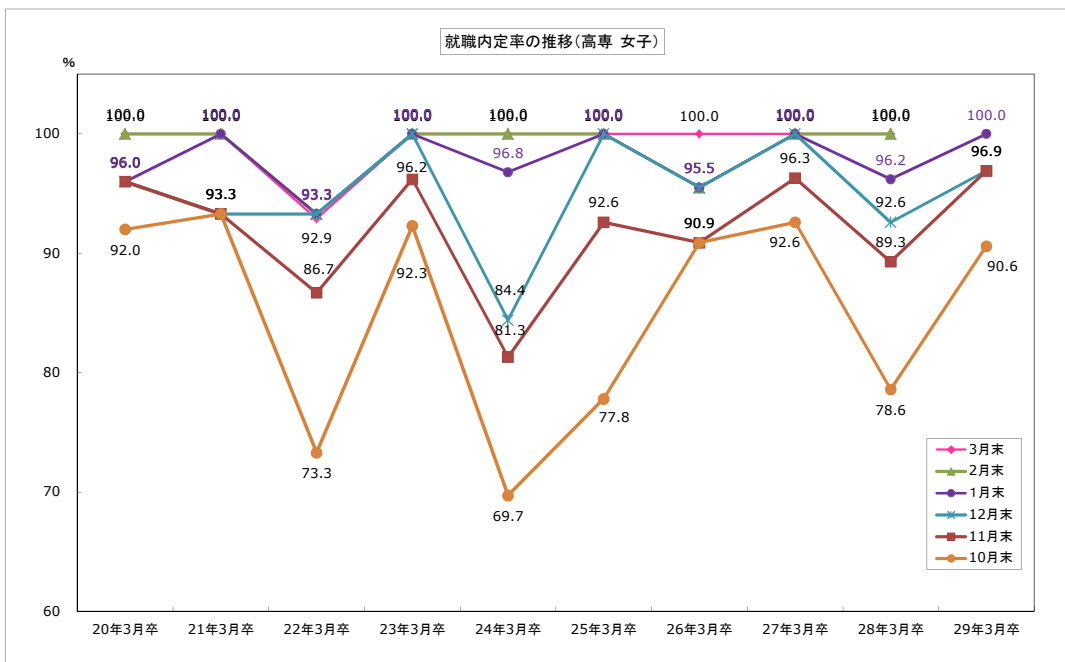
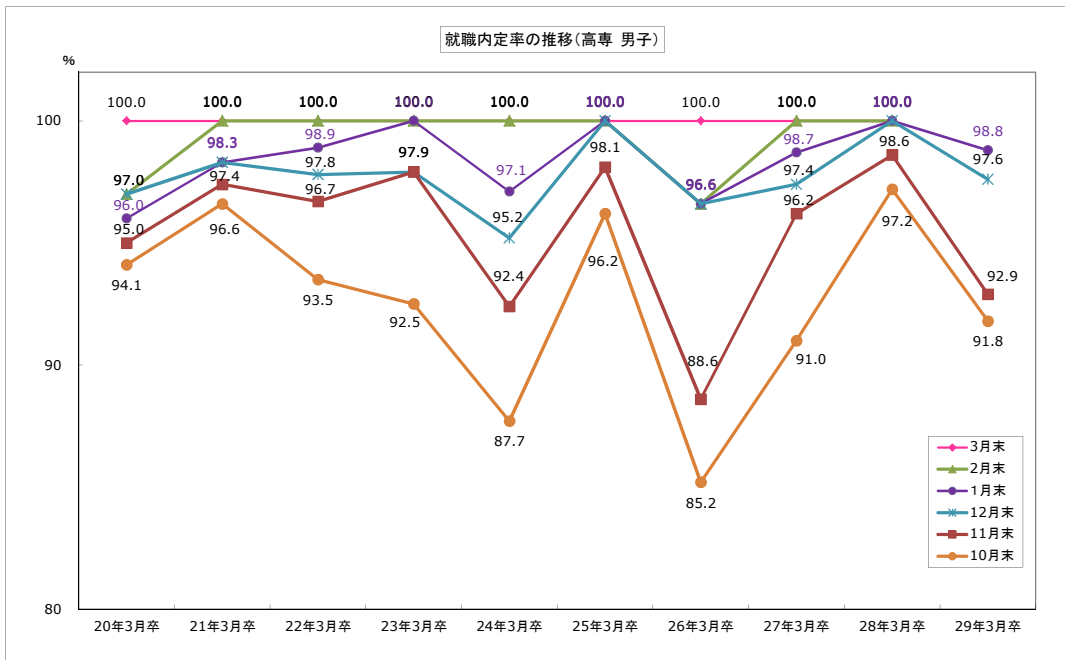
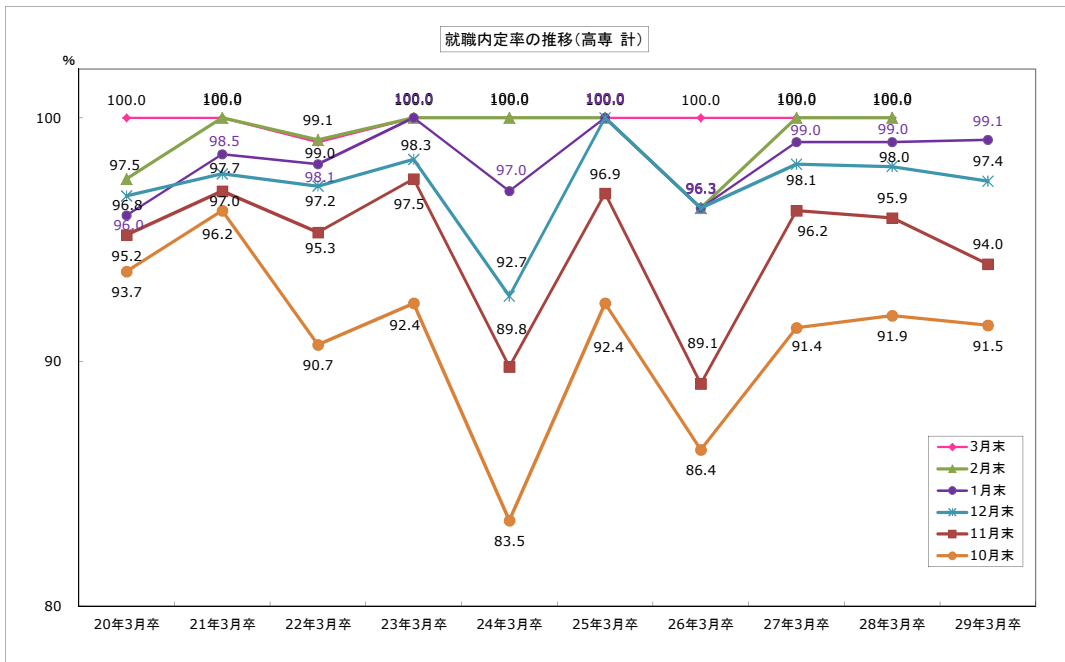


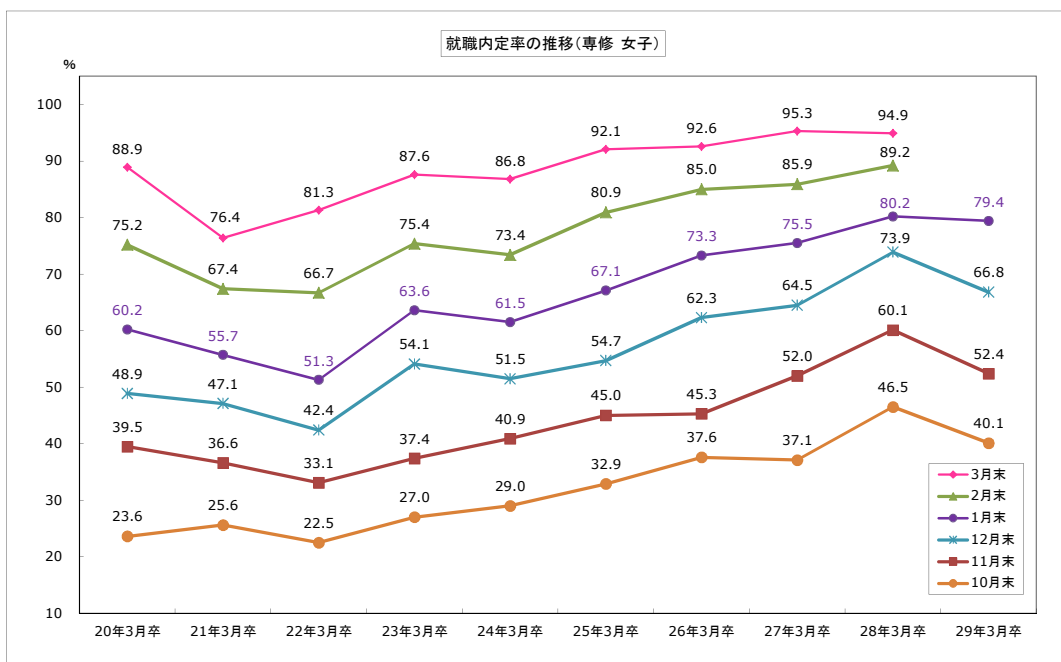
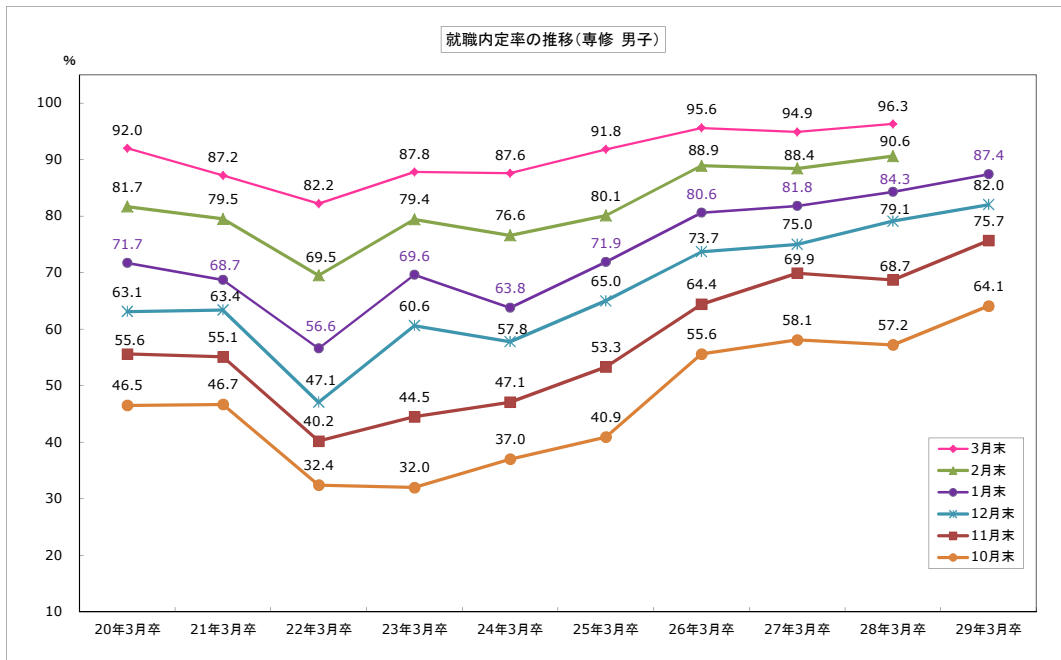
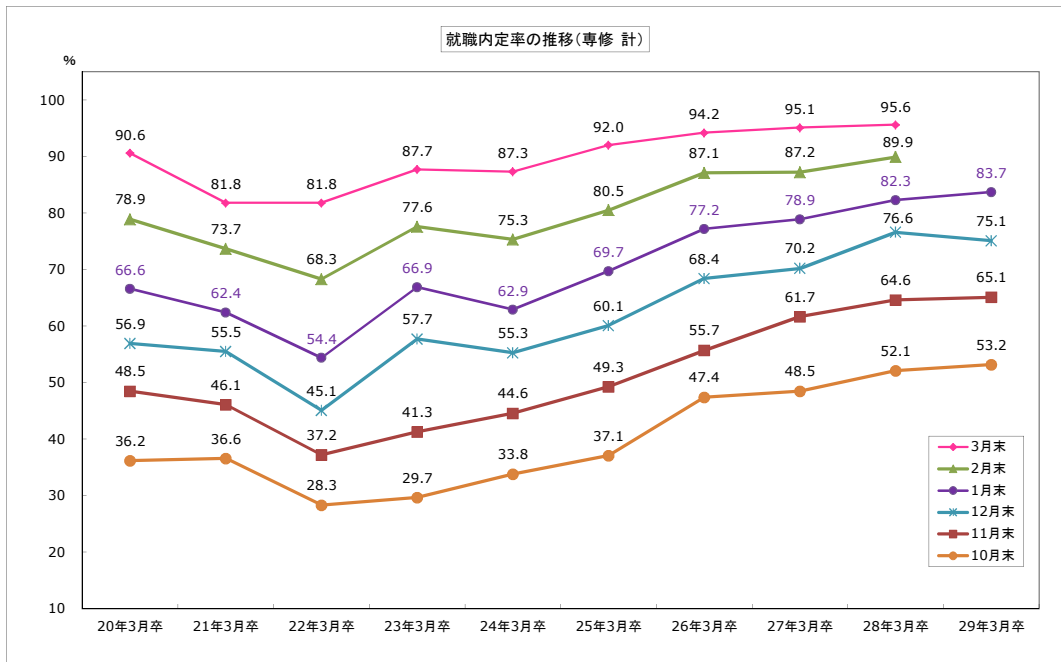
専修卒業予定者の就職内定状況(1月末)











平成29年3月新規大学等卒業予定者県内求人状況(産業別)

平成29年1月末現在

青森労働局

	平成28年度	平成27年度	増減	増減率(%)
A, B 農、林、漁業(01~04)	20	24	△4	△16.7
C 鉱業, 採石業, 砂利採取業(05)	0	1	△1	-
D 建設業(06~08)	169	134	35	26.1
E 製造業(09~32)	163	157	6	3.8
09 食料品製造業	48	51	△3	△5.9
10 飲料・たばこ・飼料製造業	1	2	△1	△50.0
11 繊維工業	12	13	△1	△7.7
12 木材・木製品製造業(家具除く)	1	0	1	-
13 家具・装備品製造業	0	0	0	-
14 パルプ・紙・紙加工品製造業	0	0	0	-
15 印刷・同関連業	2	3	△1	△33.3
16 化学工業	0	0	0	-
17 石油製品・石炭製品製造業	0	0	0	-
18 プラスチック製品製造業(別掲を除く)	0	0	0	-
19 ゴム製品製造業	0	0	0	-
21 窯業・土石製品製造業	7	3	4	133.3
22 鉄鋼業	6	5	1	20.0
23 非鉄金属製造業	7	7	0	0.0
24 金属製品製造業	27	29	△2	△6.9
25 はん用機械器具製造業	8	0	8	-
26 生産用機械器具製造業	0	1	△1	-
27 業務用機械器具製造業	10	7	3	42.9
28 電子部品・デバイス・電子回路製造業	22	27	△5	△18.5
29 電気機械器具製造業	10	8	2	25.0
30 情報通信機械器具製造業	0	0	0	-
31 輸送用機械器具製造業	2	1	1	100.0
20、32 その他の製造業	0	0	0	-
F 電気・ガス・熱供給・水道業(33~36)	1	0	1	-
G 情報通信業(37~41)	37	30	7	23.3
H 運輸業, 郵便業(42~49)	20	16	4	25.0
I 卸売業・小売業(50~61)	435	374	61	16.3
50~55 卸売業	134	85	49	57.6
56~61 小売業	301	289	12	4.2
J 金融業・保険業(62~67)	40	28	12	42.9
K 不動産業, 物品賃貸業(68~70)	23	14	9	64.3
L 学術研究, 専門, 技術サービス業(71~74)	52	72	△20	△27.8
M 宿泊業, 飲食サービス業(75~77)	62	71	△9	△12.7
75 宿泊業	46	53	△7	△13.2
76 飲食店	16	18	△2	△11.1
N 生活関連サービス業, 娯楽業(78~80)	59	55	4	7.3
O 教育, 学習支援業(81, 82)	40	37	3	8.1
P 医療, 福祉(83~85)	584	581	3	0.5
Q 複合サービス事業(86, 87)	69	50	19	38.0
R サービス業(他に分類されないもの)(88~96)	78	76	2	2.6
S, T 公務(他に分類されるものを除く)・その他(97,98,99)	0	1	△1	-
合計	1,852	1,721	131	7.6

平成29年3月新規大学等卒業予定者県内求人状況(安定所別)

平成29年1月末現在

青森労働局

項目	求人件数			求人数		
	28年度	27年度	前年同月比	28年度	27年度	前年同月比
労働局計	753	690	63	1,852	1,721	131
			9.1			7.6
青森	183	167	16	615	553	62
			9.6			11.2
八戸	248	201	47	529	480	49
			23.4			10.2
弘前	139	139	0	329	318	11
			0.0			3.5
むつ	28	24	4	67	60	7
			16.7			11.7
野辺地	34	34	0	69	69	0
			0.0			0.0
五所川原	27	34	△7	63	63	0
			△20.6			0.0
三沢	28	28	0	82	79	3
			0.0			3.8
十和田	33	36	△3	47	56	△9
			△8.3			△16.1
黒石	33	27	6	51	43	8
			22.2			18.6

※前年同月比欄上段は増減数、下段は増減率。