

青森労働局発表

平成29年1月24日

【照会先】

青森労働局職業安定部職業安定課
課長 中川 勝則
地方職業指導官 豊島 幸弘
電話 017(721)2000

報道関係者各位

平成29年3月大学等卒業予定者職業紹介状況 (平成28年12月末現在)

青森労働局では、平成29年3月新規大学等卒業予定者の就職内定状況等を調査し、このほど平成28年12月末現在の状況を取りまとめた。その概要は次のとおりである。

1. 大学卒業予定者(11大学)

- ①就職希望者数は、2,654人となり、前年同月に比べ219人、9.0%増加した。
前月に比べ14人、0.5%減少した。
- ②就職内定者は、2,162人となり、前年同月に比べ272人、14.4%増加した。
前月に比べ154人、7.7%増加した。
- ③就職内定率は、81.5%で、前年同月に比べ3.9ポイント上回った。
前月に比べ6.2ポイント上回った。

2. 短期大学卒業予定者(5短期大学)

- ①就職希望者数は、669人となり、前年同月に比べ53人、7.3%減少した。
前月に比べ2人、0.3%減少した。
- ②就職内定者は、469人となり、前年同月に比べ58人、11.0%減少した。
前月に比べ99人、26.8%増加した。
- ③就職内定率は、70.1%で、前年同月に比べ2.9ポイント下回った。
前月に比べ15.0ポイント上回った。

3. 高専校卒業予定者(1校)

- ①就職希望者数は、115人となり、前年同月に比べ17人、17.3%増加した。
前月に比べ1人、0.9%減少した。
- ②就職内定者は、112人となり、前年同月に比べ16人、16.7%増加した。
前月に比べ3人、2.8%増加した。
- ③就職内定率は、97.4%で、前年同月に比べ0.6ポイント下回った。
前月に比べ3.4ポイント上回った。

4. 専修学校(高卒課程の技術専門校を含む)卒業予定者(24校)

- ①就職希望者数は、802人となり、前年同月に比べ41人、4.9%減少した。
前月に比べ6人、0.7%減少した。
- ②就職内定者は、602人となり、前年同月に比べ44人、6.8%減少した。
前月に比べ76人、14.4%増加した。
- ③就職内定率は、75.1%で、前年同月に比べ1.5ポイント下回った。
前月に比べ10.0ポイント上回った。

参考：大卒等求人状況(ハローワーク受理分)

県内のハローワークが受理した平成28年12月末現在の大学等求人者は1,825人で、前年同月に比べ129人、7.6%増加した。

平成29年3月新規大学等卒業予定者職業紹介状況

(大学：12月末現在)

青森労働局

| | 卒業者数(人) | | 就職希望者数(人) | | | 就職内定者数(人) | | | 就職未内定者数(人) | | | 就職内定率 | | |
|----------|------------|-------|-----------|------|---------|-----------|------|--------|------------|--------|----------|-------|------|--------|
| | | | 県内 | 県外 | | 県内 | 県外 | | 県内 | 県外 | | 県内 | 県外 | |
| 平成28年3月卒 | 計 | 3,527 | 2,435 | 785 | 1,650 | 1,890 | 571 | 1,319 | 545 | 214 | 331 | 77.6 | 72.7 | 79.9 % |
| | 男 | 1,964 | 1,309 | 408 | 901 | 986 | 278 | 708 | 323 | 130 | 193 | 75.3 | 68.1 | 78.6 % |
| | 女 | 1,563 | 1,126 | 377 | 749 | 904 | 293 | 611 | 222 | 84 | 138 | 80.3 | 77.7 | 81.6 % |
| 平成29年3月卒 | 計 | 3,682 | 2,654 | 878 | 1,776 | 2,162 | 688 | 1,474 | 492 | 190 | 302 | 81.5 | 78.4 | 83.0 % |
| | 男 | 2,067 | 1,441 | 472 | 969 | 1,151 | 366 | 785 | 290 | 106 | 184 | 79.9 | 77.5 | 81.0 % |
| | 女 | 1,615 | 1,213 | 406 | 807 | 1,011 | 322 | 689 | 202 | 84 | 118 | 83.3 | 79.3 | 85.4 % |
| 増減数 | 計 | 155 | 219 | 93 | 126 | 272 | 117 | 155 | ▲ 53 | ▲ 24 | ▲ 29 | / | | |
| | 男 | 103 | 132 | 64 | 68 | 165 | 88 | 77 | ▲ 33 | ▲ 24 | ▲ 9 | | | |
| | 女 | 52 | 87 | 29 | 58 | 107 | 29 | 78 | ▲ 20 | 0 | ▲ 20 | | | |
| 増減率 | 計 | 4.4 % | 9.0 | 11.8 | 7.6 % | 14.4 | 20.5 | 11.8 % | ▲ 9.7 | ▲ 11.2 | ▲ 8.8 % | 3.9 | 5.7 | 3.1 P |
| | 男 | 5.2 % | 10.1 | 15.7 | 7.5 % | 16.7 | 31.7 | 10.9 % | ▲ 10.2 | ▲ 18.5 | ▲ 4.7 % | 4.6 | 9.4 | 2.4 P |
| | 女 | 3.3 % | 7.7 | 7.7 | 7.7 % | 11.8 | 9.9 | 12.8 % | ▲ 9.0 | 0.0 | ▲ 14.5 % | 3.0 | 1.6 | 3.8 P |
| | 平成29年3月卒文系 | | 1,226 | 527 | 699 人 | 964 | 435 | 529 人 | 262 | 92 | 170 人 | 78.6 | 82.5 | 75.7 % |
| | 平成29年3月卒理系 | | 1,428 | 351 | 1,077 人 | 1,198 | 253 | 945 人 | 230 | 98 | 132 人 | 83.9 | 72.1 | 87.7 % |

(短大：12月末現在)

| | 卒業者数(人) | | 就職希望者数(人) | | | 就職内定者数(人) | | | 就職未内定者数(人) | | | 就職内定率 | | |
|----------|---------|---------|-----------|--------|---------|-----------|--------|----------|------------|--------|---------|--------|--------|----------|
| | | | 県内 | 県外 | | 県内 | 県外 | | 県内 | 県外 | | 県内 | 県外 | |
| 平成28年3月卒 | 計 | 759 | 722 | 474 | 248 | 527 | 305 | 222 | 195 | 169 | 26 | 73.0 | 64.3 | 89.5 % |
| | 男 | 79 | 70 | 52 | 18 | 47 | 33 | 14 | 23 | 19 | 4 | 67.1 | 63.5 | 77.8 % |
| | 女 | 680 | 652 | 422 | 230 | 480 | 272 | 208 | 172 | 150 | 22 | 73.6 | 64.5 | 90.4 % |
| 平成29年3月卒 | 計 | 722 | 669 | 421 | 248 | 469 | 264 | 205 | 200 | 157 | 43 | 70.1 | 62.7 | 82.7 % |
| | 男 | 108 | 98 | 69 | 29 | 51 | 32 | 19 | 47 | 37 | 10 | 52.0 | 46.4 | 65.5 % |
| | 女 | 614 | 571 | 352 | 219 | 418 | 232 | 186 | 153 | 120 | 33 | 73.2 | 65.9 | 84.9 % |
| 増減数 | 計 | ▲ 37 | ▲ 53 | ▲ 53 | 0 | ▲ 58 | ▲ 41 | ▲ 17 | 5 | ▲ 12 | 17 | / | | |
| | 男 | 29 | 28 | 17 | 11 | 4 | ▲ 1 | 5 | 24 | 18 | 6 | | | |
| | 女 | ▲ 66 | ▲ 81 | ▲ 70 | ▲ 11 | ▲ 62 | ▲ 40 | ▲ 22 | ▲ 19 | ▲ 30 | 11 | | | |
| 増減率 | 計 | ▲ 4.9 % | ▲ 7.3 | ▲ 11.2 | 0.0 % | ▲ 11.0 | ▲ 13.4 | ▲ 7.7 % | 2.6 | ▲ 7.1 | 65.4 % | ▲ 2.9 | ▲ 1.6 | ▲ 6.8 P |
| | 男 | 36.7 % | 40.0 | 32.7 | 61.1 % | 8.5 | ▲ 3.0 | 35.7 % | 104.3 | 94.7 | 150.0 % | ▲ 15.1 | ▲ 17.1 | ▲ 12.3 P |
| | 女 | ▲ 9.7 % | ▲ 12.4 | ▲ 16.6 | ▲ 4.8 % | ▲ 12.9 | ▲ 14.7 | ▲ 10.6 % | ▲ 11.0 | ▲ 20.0 | 50.0 % | ▲ 0.4 | 1.4 | ▲ 5.5 P |

平成29年3月新規大学等卒業予定者職業紹介状況

(高専：12月末現在)

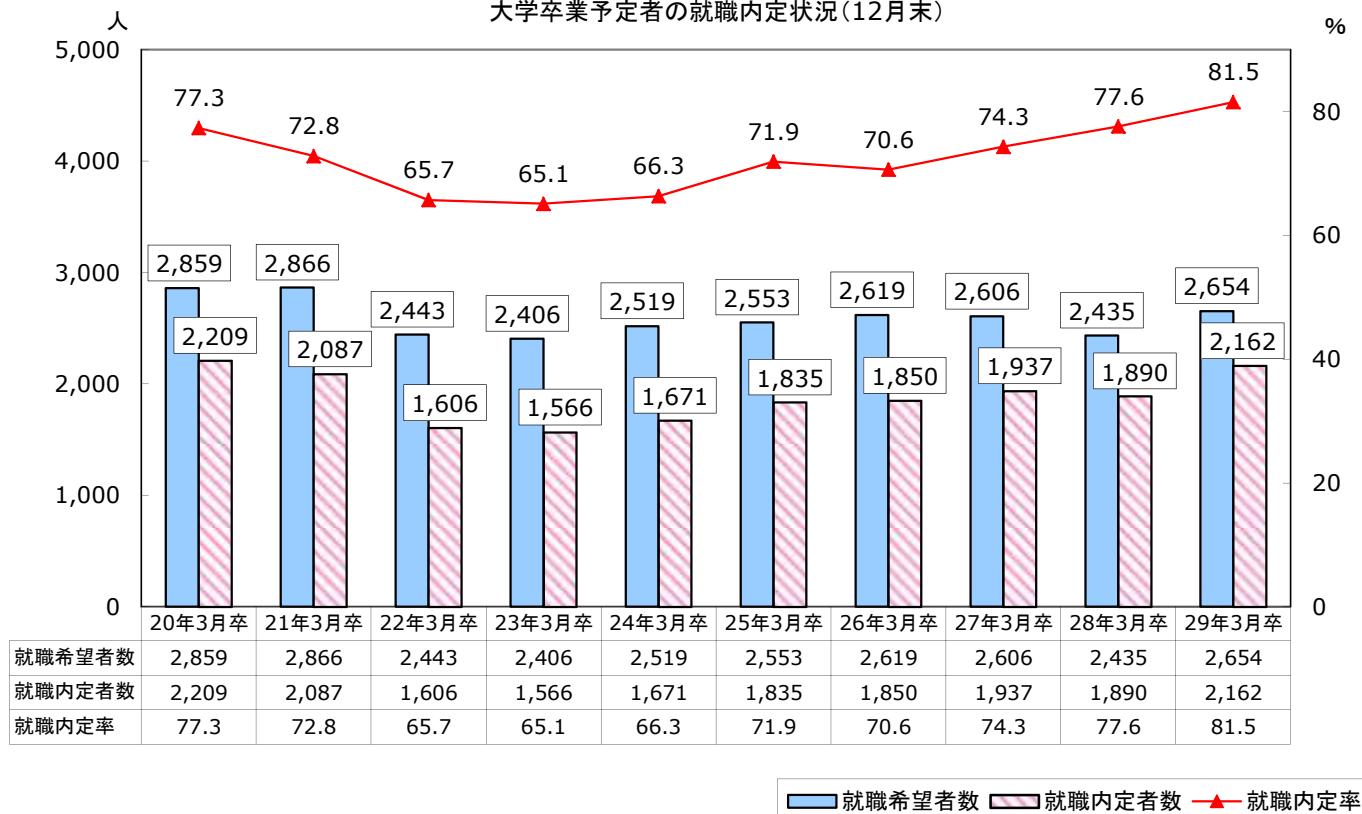
青森労働局

| | 卒業者数(人) | | 就職希望者数(人) | | | 就職内定者数(人) | | | 就職未内定者数(人) | | | 就職内定率 | | |
|----------|---------|--------|-----------|-------|--------|-----------|-------|--------|------------|----|---------|-------|-------|---------|
| | | | 県内 | 県外 | | 県内 | 県外 | | 県内 | 県外 | | 県内 | 県外 | |
| 平成28年3月卒 | 計 | 185 | 98 | 30 | 68 | 96 | 30 | 66 | 2 | 0 | 2 | 98.0 | 100.0 | 97.1 % |
| | 男 | 143 | 71 | 23 | 48 | 71 | 23 | 48 | 0 | 0 | 0 | 100.0 | 100.0 | 100.0 % |
| | 女 | 42 | 27 | 7 | 20 | 25 | 7 | 18 | 2 | 0 | 2 | 92.6 | 100.0 | 90.0 % |
| 平成29年3月卒 | 計 | 198 | 115 | 27 | 88 | 112 | 27 | 85 | 3 | 0 | 3 | 97.4 | 100.0 | 96.6 % |
| | 男 | 144 | 83 | 22 | 61 | 81 | 22 | 59 | 2 | 0 | 2 | 97.6 | 100.0 | 96.7 % |
| | 女 | 54 | 32 | 5 | 27 | 31 | 5 | 26 | 1 | 0 | 1 | 96.9 | 100.0 | 96.3 % |
| 増減数 | 計 | 13 | 17 | ▲3 | 20 | 16 | ▲3 | 19 | 1 | 0 | 1 | / | | |
| | 男 | 1 | 12 | ▲1 | 13 | 10 | ▲1 | 11 | 2 | 0 | 2 | | | |
| | 女 | 12 | 5 | ▲2 | 7 | 6 | ▲2 | 8 | ▲1 | 0 | ▲1 | | | |
| 増減率 | 計 | 7.0 % | 17.3 | ▲10.0 | 29.4 % | 16.7 | ▲10.0 | 28.8 % | 50.0 | - | 50.0 % | ▲0.6 | 0.0 | ▲0.5 P |
| | 男 | 0.7 % | 16.9 | ▲4.3 | 27.1 % | 14.1 | ▲4.3 | 22.9 % | - | - | - % | ▲2.4 | 0.0 | ▲3.3 P |
| | 女 | 28.6 % | 18.5 | ▲28.6 | 35.0 % | 24.0 | ▲28.6 | 44.4 % | ▲50.0 | - | ▲50.0 % | 4.3 | 0.0 | 6.3 P |

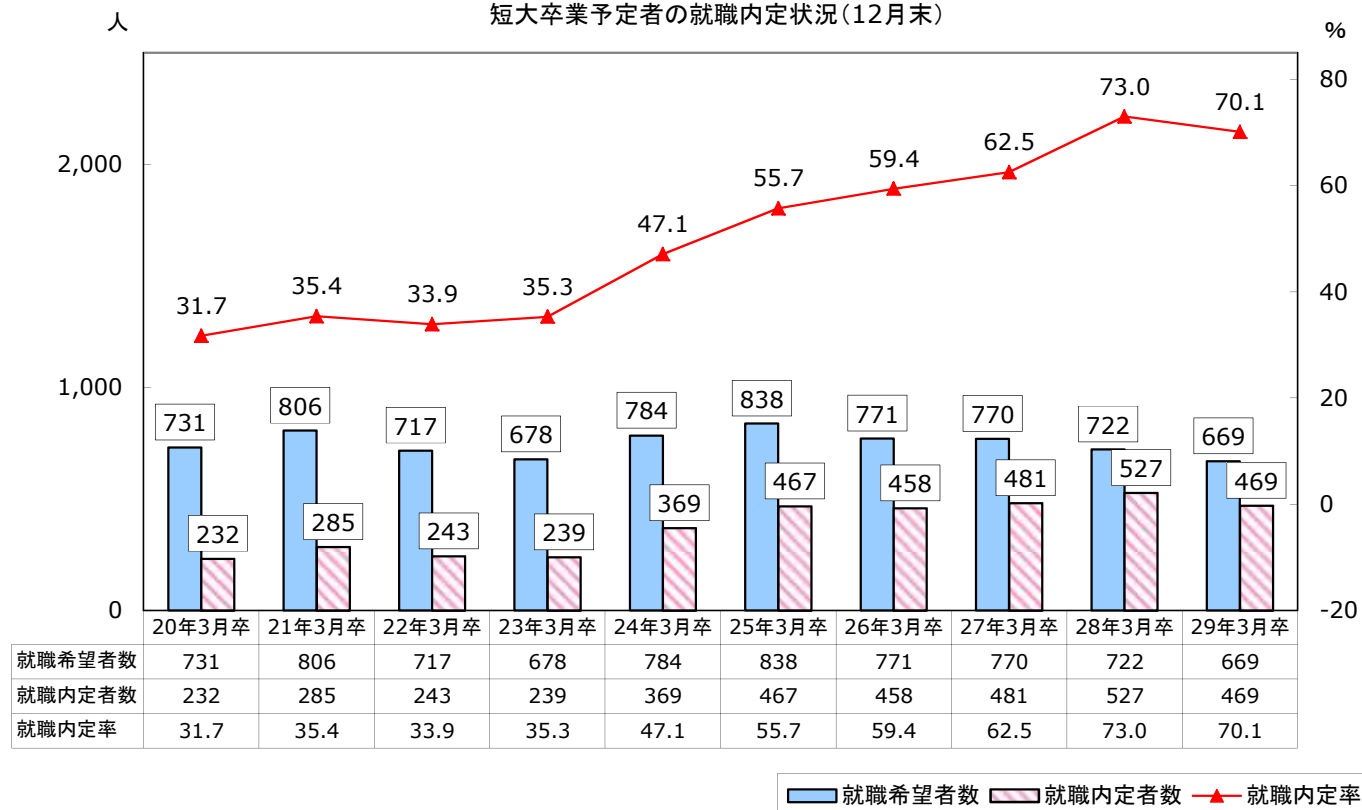
(専修学校：12月末現在)

| | 卒業者数(人) | | 就職希望者数(人) | | | 就職内定者数(人) | | | 就職未内定者数(人) | | | 就職内定率 | | |
|----------|---------|--------|-----------|------|---------|-----------|-------|---------|------------|-------|---------|-------|------|--------|
| | | | 県内 | 県外 | | 県内 | 県外 | | 県内 | 県外 | | 県内 | 県外 | |
| 平成28年3月卒 | 計 | 889 | 843 | 550 | 293 | 646 | 390 | 256 | 197 | 160 | 37 | 76.6 | 70.9 | 87.4 % |
| | 男 | 474 | 441 | 286 | 155 | 349 | 208 | 141 | 92 | 78 | 14 | 79.1 | 72.7 | 91.0 % |
| | 女 | 415 | 402 | 264 | 138 | 297 | 182 | 115 | 105 | 82 | 23 | 73.9 | 68.9 | 83.3 % |
| 平成29年3月卒 | 計 | 858 | 802 | 555 | 247 | 602 | 387 | 215 | 200 | 168 | 32 | 75.1 | 69.7 | 87.0 % |
| | 男 | 476 | 438 | 293 | 145 | 359 | 229 | 130 | 79 | 64 | 15 | 82.0 | 78.2 | 89.7 % |
| | 女 | 382 | 364 | 262 | 102 | 243 | 158 | 85 | 121 | 104 | 17 | 66.8 | 60.3 | 83.3 % |
| 増減数 | 計 | ▲31 | ▲41 | 5 | ▲46 | ▲44 | ▲3 | ▲41 | 3 | 8 | ▲5 | / | | |
| | 男 | 2 | ▲3 | 7 | ▲10 | 10 | 21 | ▲11 | ▲13 | ▲14 | 1 | | | |
| | 女 | ▲33 | ▲38 | ▲2 | ▲36 | ▲54 | ▲24 | ▲30 | 16 | 22 | ▲6 | | | |
| 増減率 | 計 | ▲3.5 % | ▲4.9 | 0.9 | ▲15.7 % | ▲6.8 | ▲0.8 | ▲16.0 % | 1.5 | 5.0 | ▲13.5 % | ▲1.5 | ▲1.2 | ▲0.4 P |
| | 男 | 0.4 % | ▲0.7 | 2.4 | ▲6.5 % | 2.9 | 10.1 | ▲7.8 % | ▲14.1 | ▲17.9 | 7.1 % | 2.9 | 5.5 | ▲1.3 P |
| | 女 | ▲8.0 % | ▲9.5 | ▲0.8 | ▲26.1 % | ▲18.2 | ▲13.2 | ▲26.1 % | 15.2 | 26.8 | ▲26.1 % | ▲7.1 | ▲8.6 | 0.0 P |

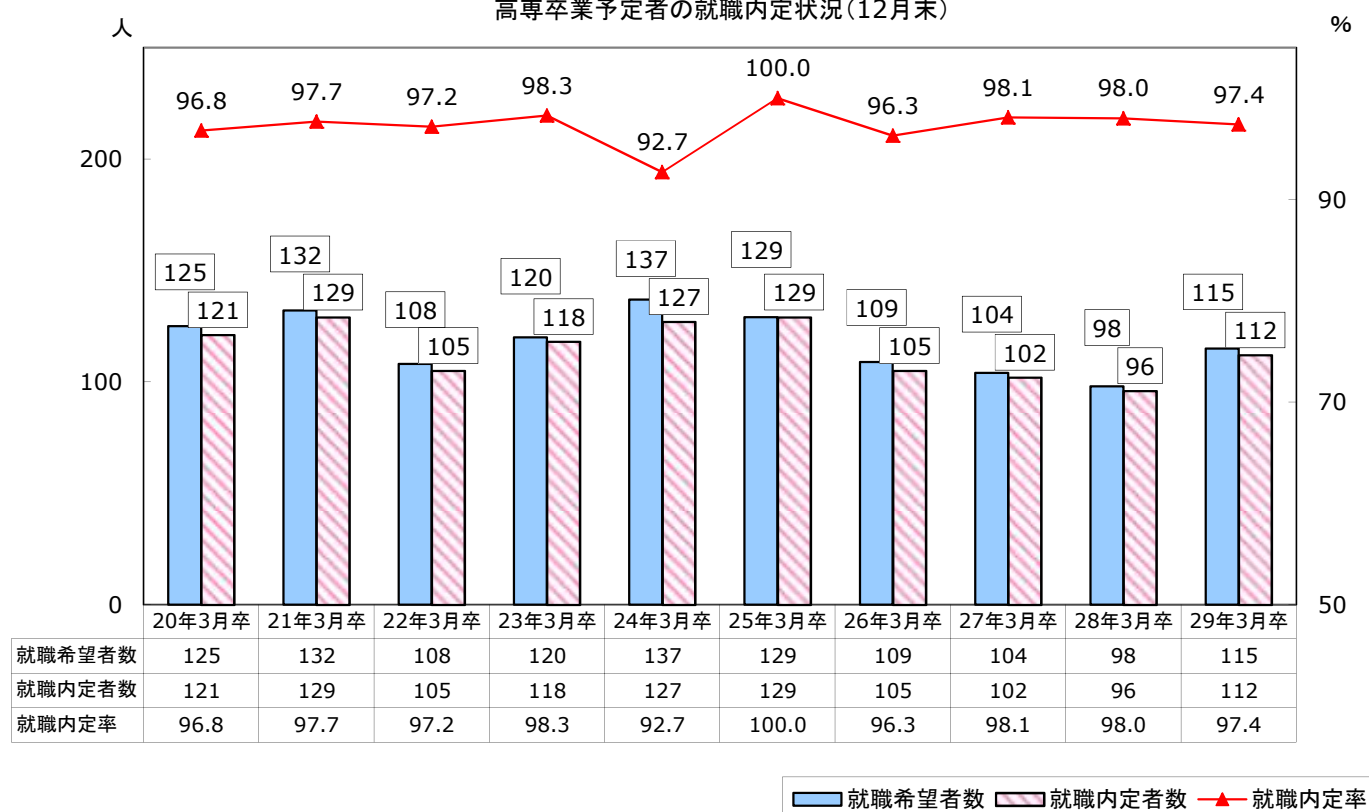
大学卒業予定者の就職内定状況(12月末)



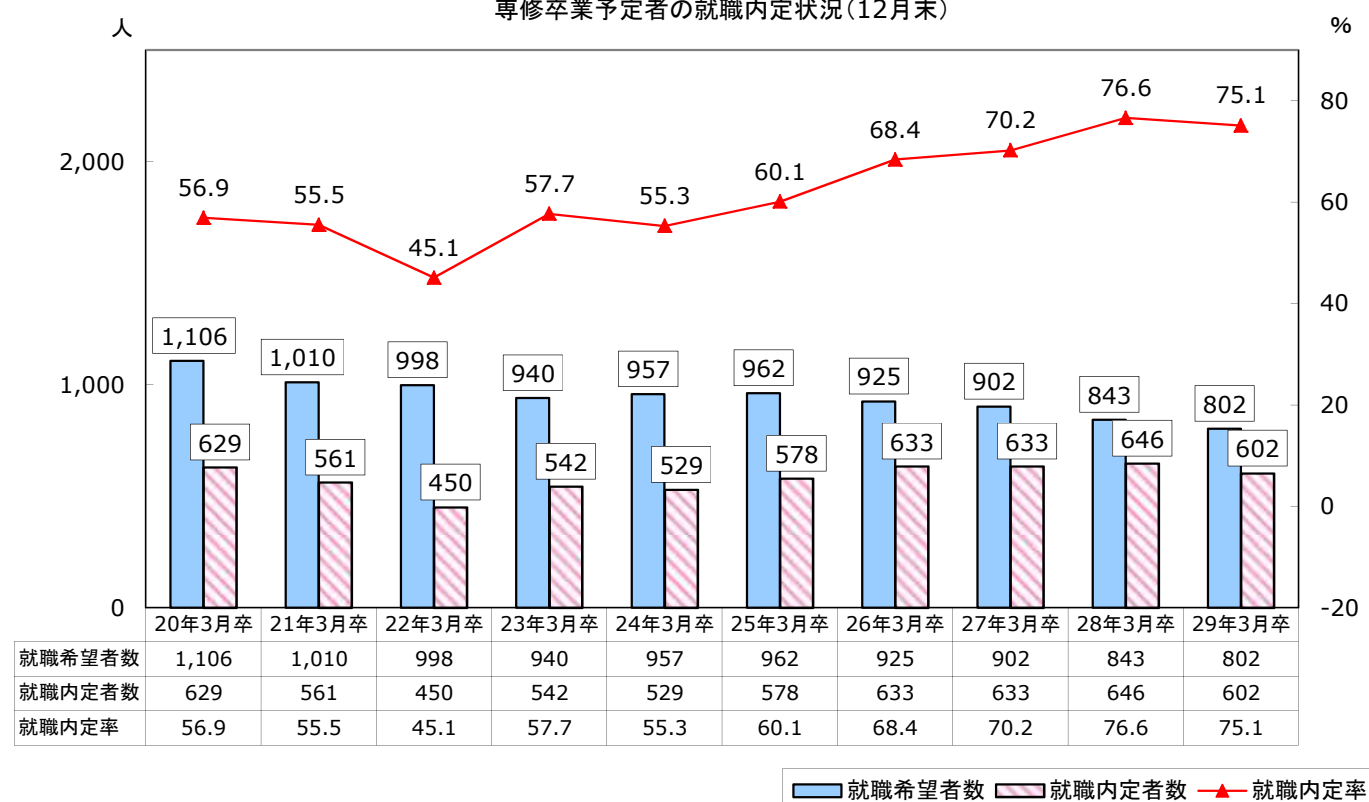
短大卒業予定者の就職内定状況(12月末)

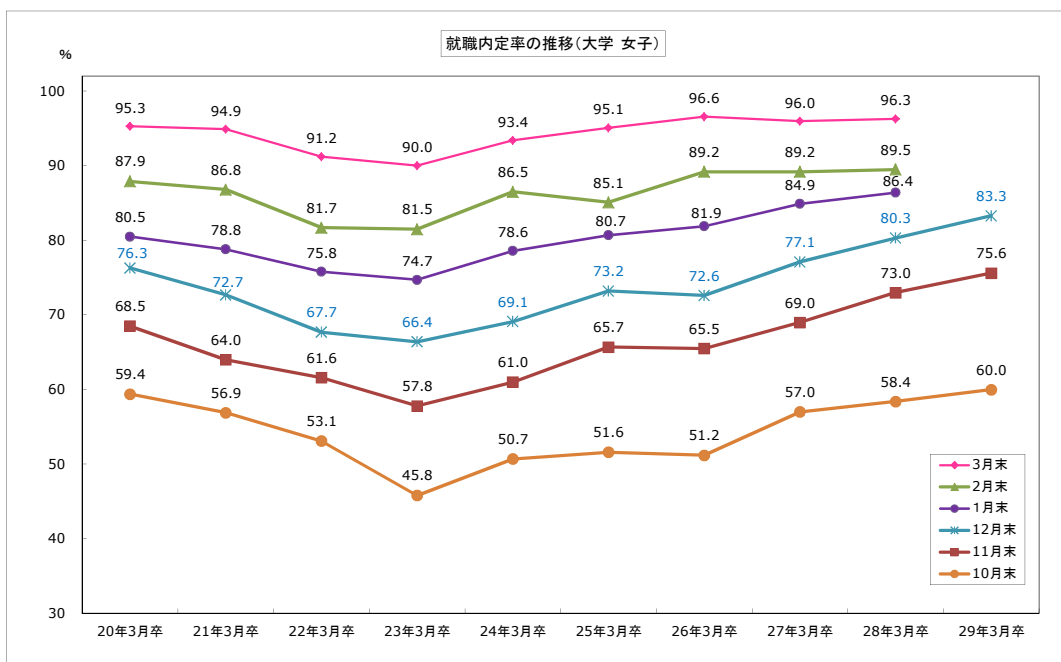
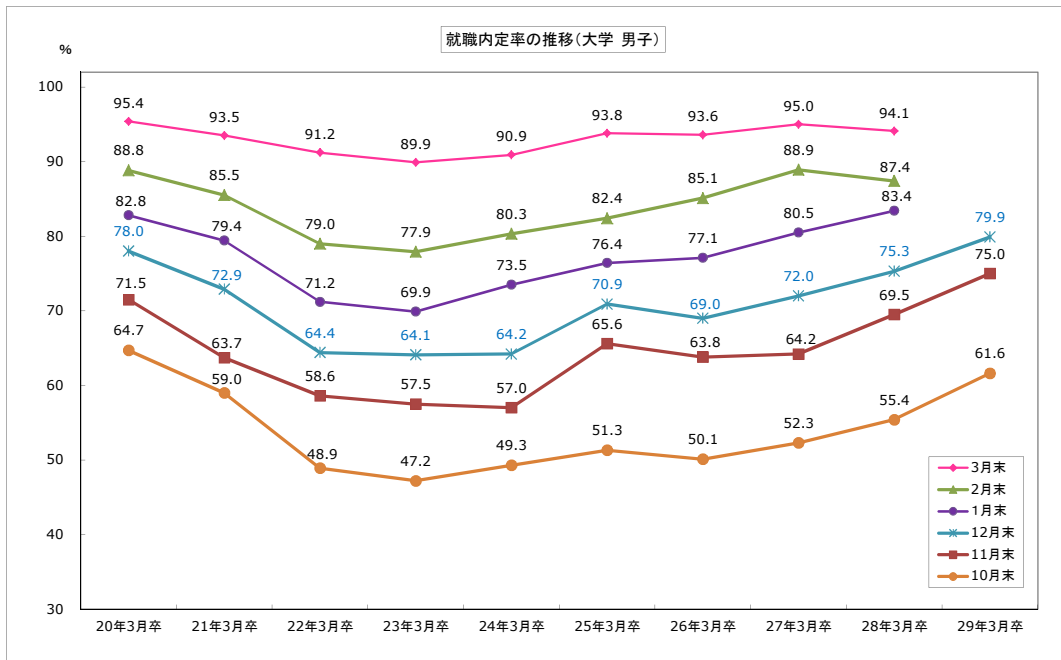
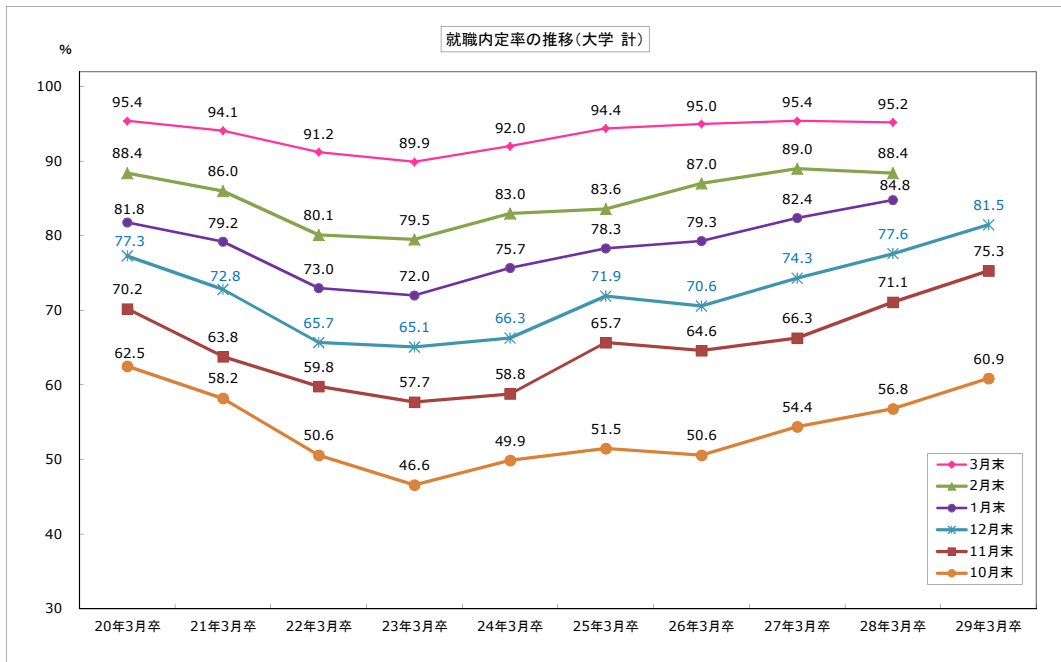


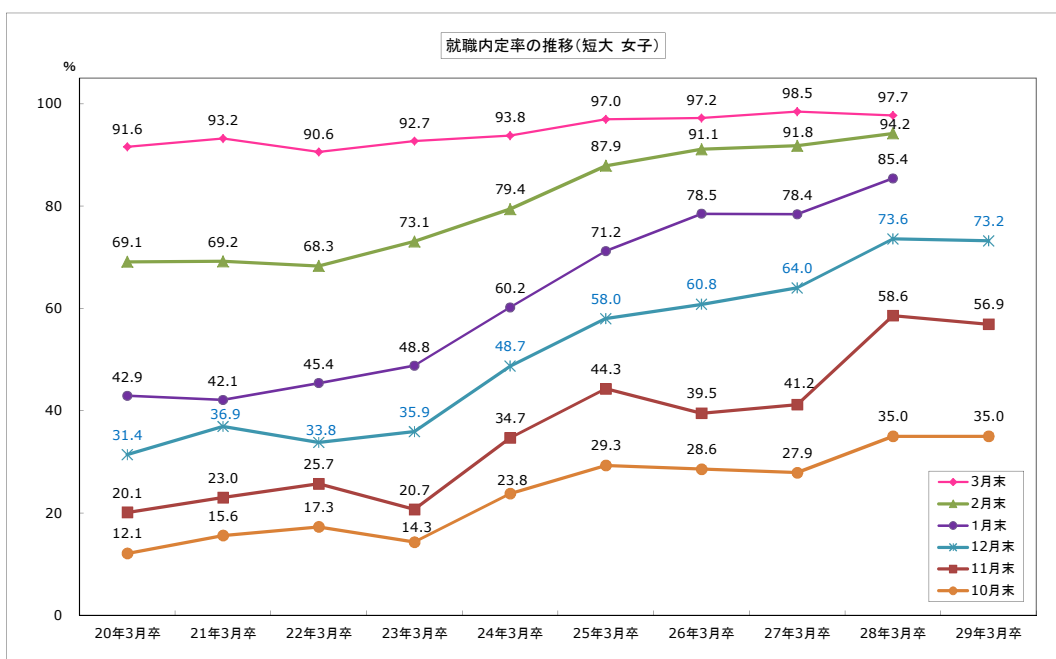
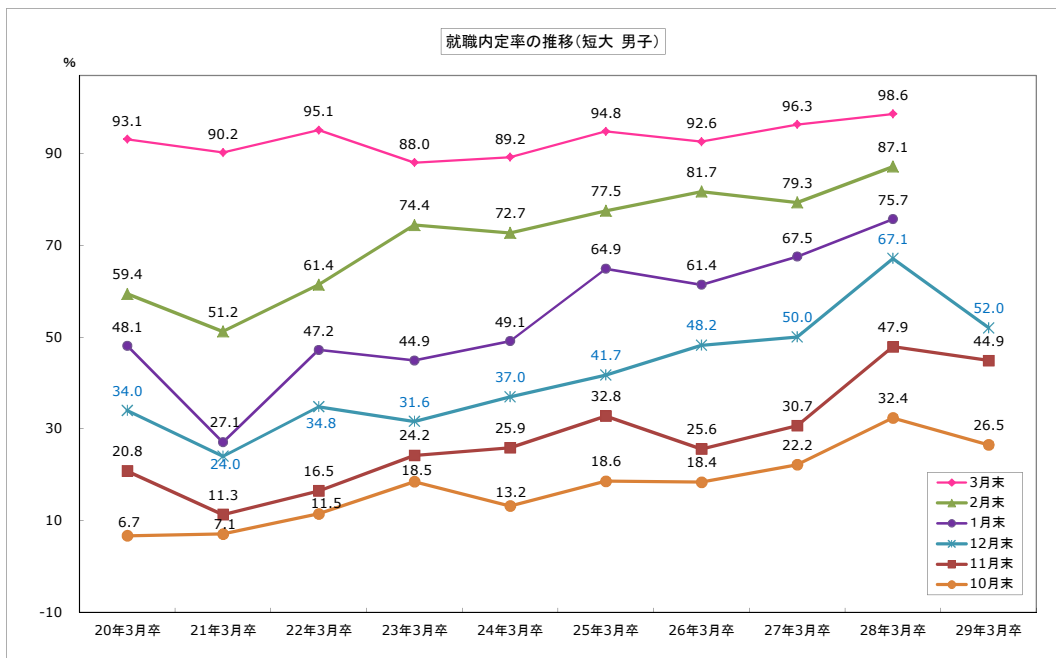
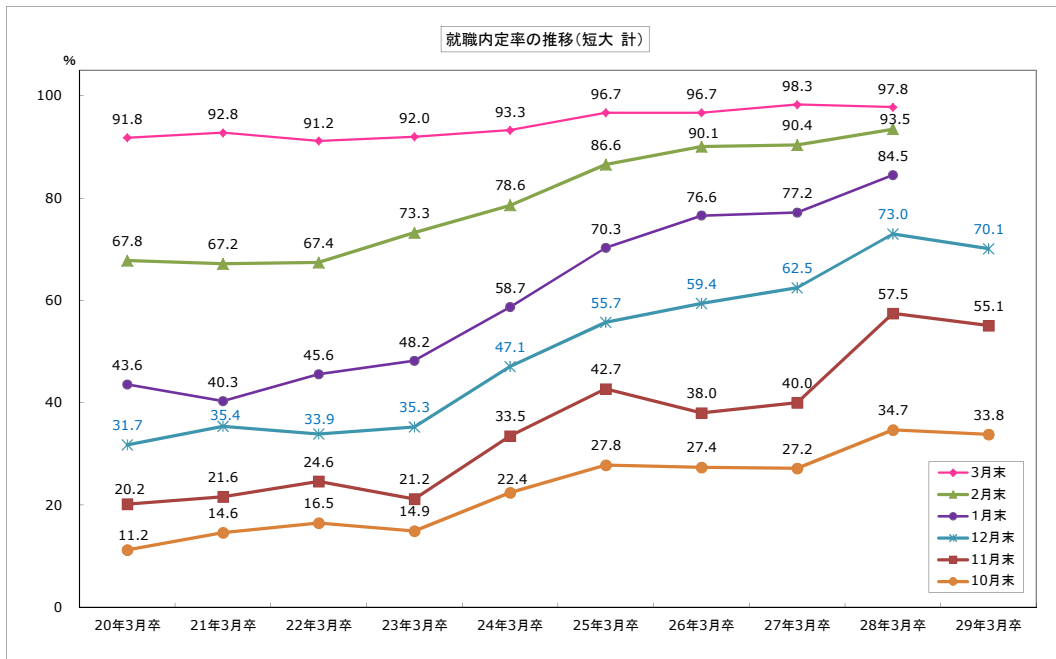
高専卒業予定者の就職内定状況(12月末)

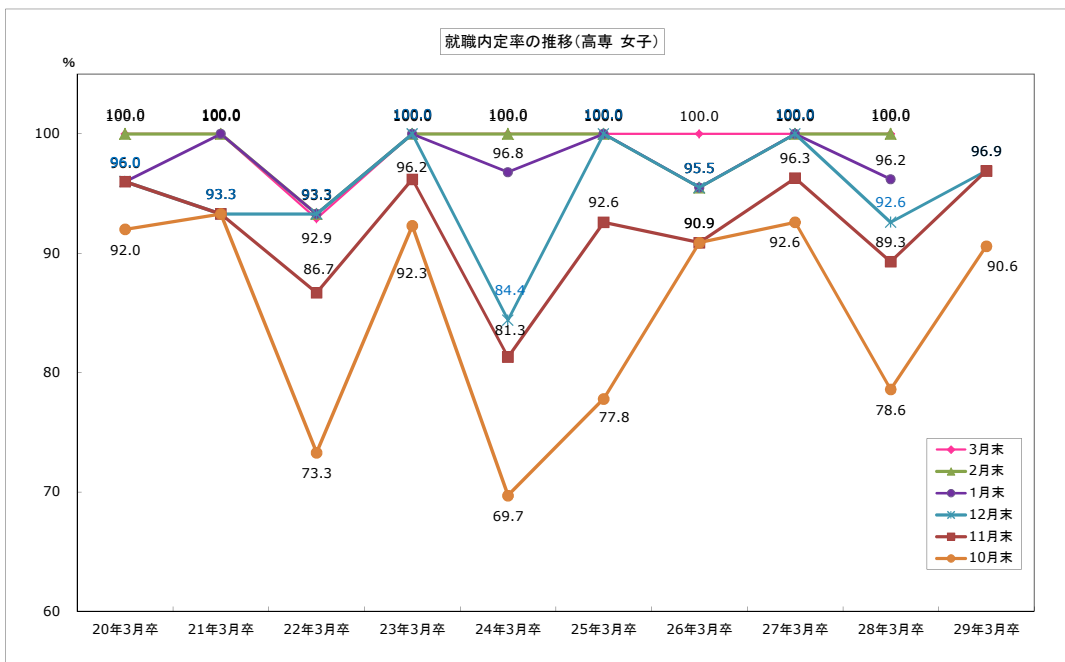
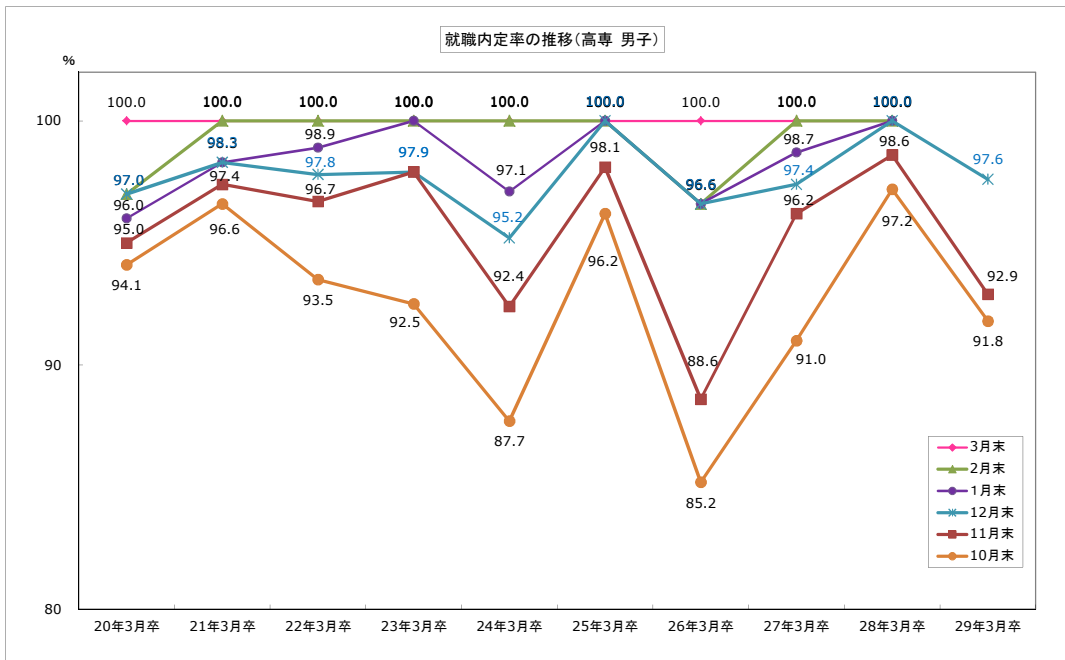
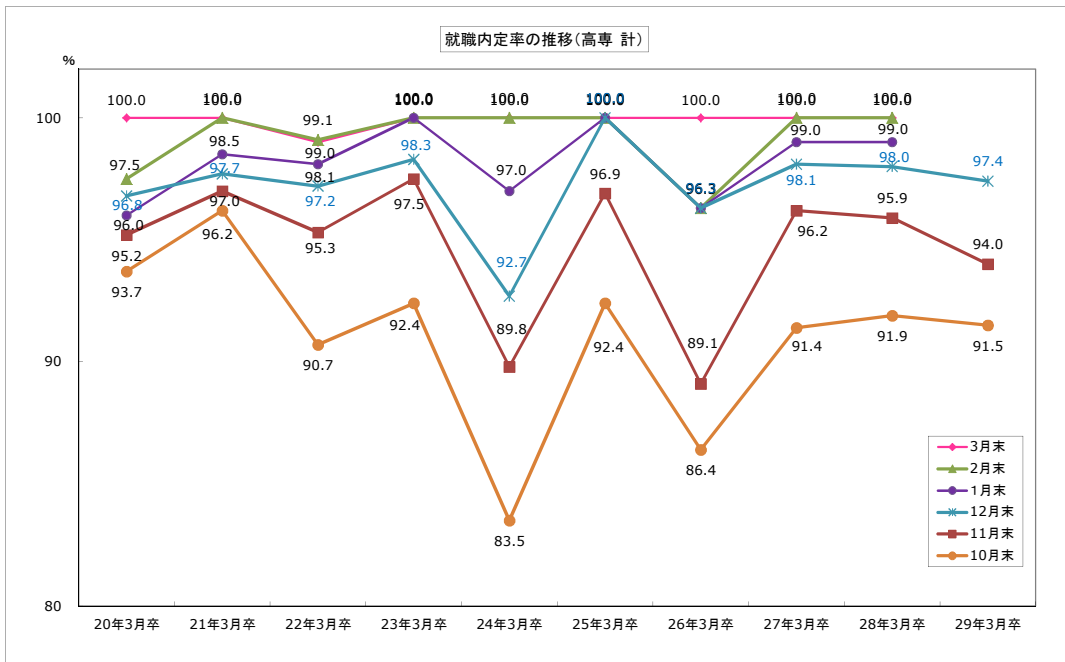


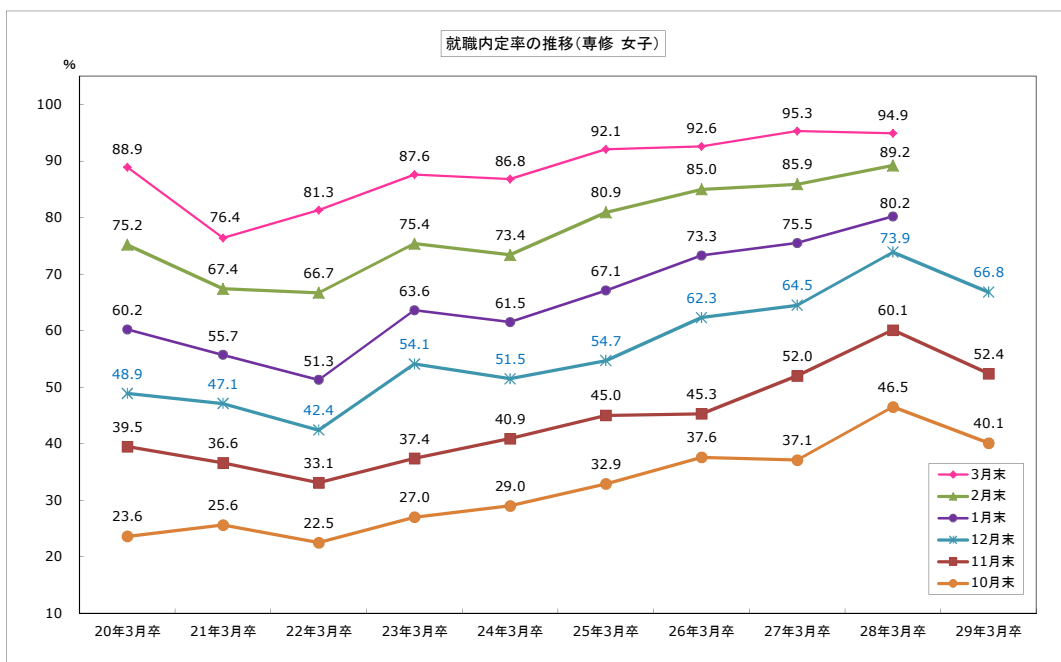
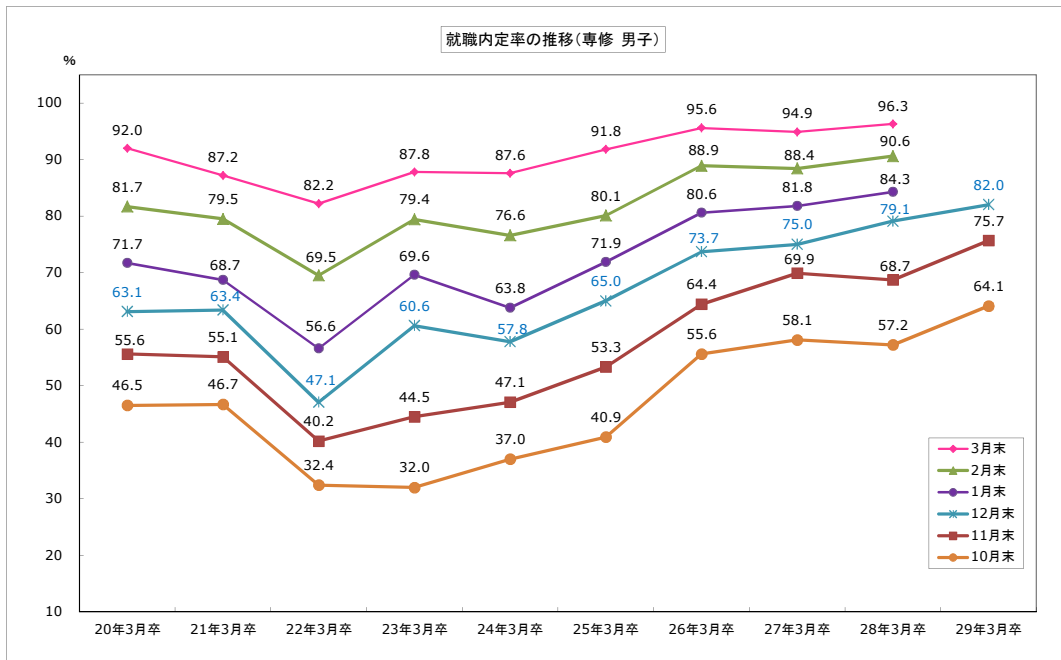
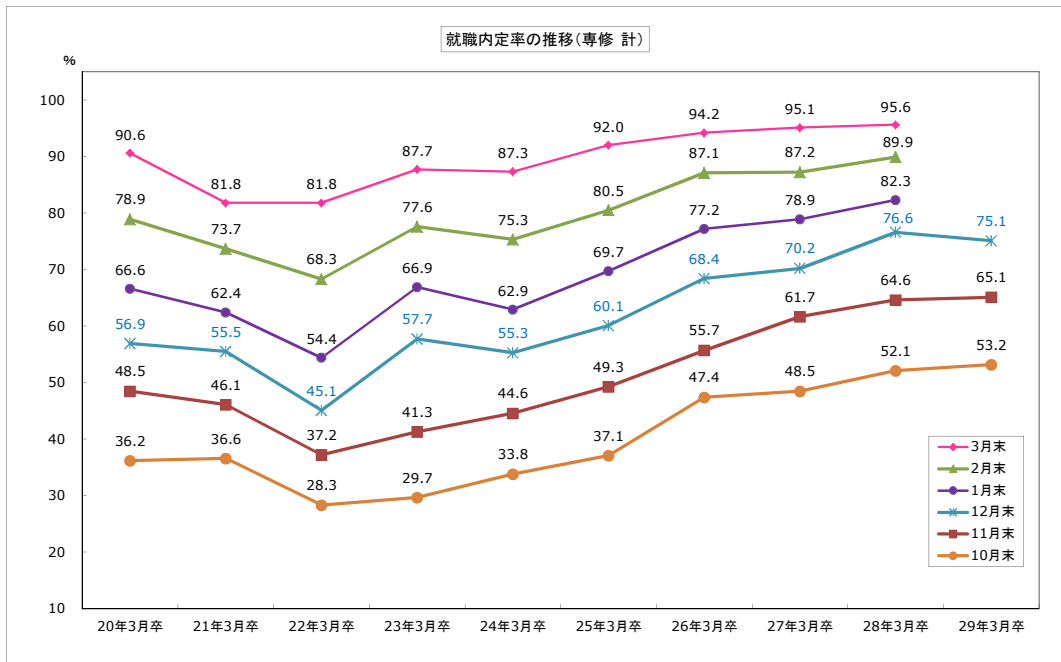
専修卒業予定者の就職内定状況(12月末)











平成29年3月新規大学等卒業予定者県内求人状況(産業別)

平成28年12月末現在

青森労働局

| | 平成28年度 | 平成27年度 | 増減 | 増減率(%) |
|-------------------------------------|--------|--------|-----|--------|
| A, B 農、林、漁業(01~04) | 20 | 24 | △4 | △16.7 |
| C 鉱業, 採石業, 砂利採取業(05) | 0 | 0 | 0 | - |
| D 建設業(06~08) | 166 | 130 | 36 | 27.7 |
| E 製造業(09~32) | 163 | 156 | 7 | 4.5 |
| 09 食料品製造業 | 48 | 50 | △2 | △4.0 |
| 10 飲料・たばこ・飼料製造業 | 1 | 1 | 0 | 0.0 |
| 11 繊維工業 | 12 | 13 | △1 | △7.7 |
| 12 木材・木製品製造業(家具除く) | 1 | 0 | 1 | - |
| 13 家具・装備品製造業 | 0 | 0 | 0 | - |
| 14 パルプ・紙・紙加工品製造業 | 0 | 0 | 0 | - |
| 15 印刷・同関連業 | 2 | 3 | △1 | △33.3 |
| 16 化学工業 | 0 | 0 | 0 | - |
| 17 石油製品・石炭製品製造業 | 0 | 0 | 0 | - |
| 18 プラスチック製品製造業(別掲を除く) | 0 | 0 | 0 | - |
| 19 ゴム製品製造業 | 0 | 0 | 0 | - |
| 21 窯業・土石製品製造業 | 7 | 3 | 4 | 133.3 |
| 22 鉄鋼業 | 6 | 5 | 1 | 20.0 |
| 23 非鉄金属製造業 | 7 | 7 | 0 | 0.0 |
| 24 金属製品製造業 | 27 | 29 | △2 | △6.9 |
| 25 はん用機械器具製造業 | 8 | 0 | 8 | - |
| 26 生産用機械器具製造業 | 0 | 1 | △1 | - |
| 27 業務用機械器具製造業 | 10 | 8 | 2 | 25.0 |
| 28 電子部品・デバイス・電子回路製造業 | 22 | 27 | △5 | △18.5 |
| 29 電気機械器具製造業 | 10 | 8 | 2 | 25.0 |
| 30 情報通信機械器具製造業 | 0 | 0 | 0 | - |
| 31 輸送用機械器具製造業 | 2 | 1 | 1 | 100.0 |
| 20, 32 その他の製造業 | 0 | 0 | 0 | - |
| F 電気・ガス・熱供給・水道業(33~36) | 1 | 0 | 1 | - |
| G 情報通信業(37~41) | 37 | 30 | 7 | 23.3 |
| H 運輸業, 郵便業(42~49) | 20 | 16 | 4 | 25.0 |
| I 卸売業・小売業(50~61) | 428 | 373 | 55 | 14.7 |
| 50~55 卸売業 | 132 | 84 | 48 | 57.1 |
| 56~61 小売業 | 296 | 289 | 7 | 2.4 |
| J 金融業・保険業(62~67) | 40 | 28 | 12 | 42.9 |
| K 不動産業, 物品賃貸業(68~70) | 23 | 14 | 9 | 64.3 |
| L 学術研究, 専門, 技術サービス業(71~74) | 50 | 70 | △20 | △28.6 |
| M 宿泊業, 飲食サービス業(75~77) | 62 | 71 | △9 | △12.7 |
| 75 宿泊業 | 46 | 53 | △7 | △13.2 |
| 76 飲食店 | 16 | 18 | △2 | △11.1 |
| N 生活関連サービス業, 娯楽業(78~80) | 59 | 55 | 4 | 7.3 |
| O 教育, 学習支援業(81, 82) | 36 | 33 | 3 | 9.1 |
| P 医療, 福祉(83~85) | 575 | 570 | 5 | 0.9 |
| Q 複合サービス事業(86, 87) | 69 | 50 | 19 | 38.0 |
| R サービス業(他に分類されないもの)(88~96) | 76 | 75 | 1 | 1.3 |
| S, T 公務(他に分類されるものを除く)・その他(97,98,99) | 0 | 1 | △1 | - |
| 合計 | 1,825 | 1,696 | 129 | 7.6 |

平成29年3月新規大学等卒業予定者県内求人状況(安定所別)

平成28年12月末現在

青森労働局

| 項目 | 求人件数 | | | 求人数 | | |
|------|------|------|-------|-------|-------|-------|
| | 28年度 | 27年度 | 前年同月比 | 28年度 | 27年度 | 前年同月比 |
| 労働局計 | 737 | 680 | 57 | 1,825 | 1,696 | 129 |
| | | | 8.4 | | | 7.6 |
| 青森 | 177 | 166 | 11 | 605 | 550 | 55 |
| | | | 6.6 | | | 10.0 |
| 八戸 | 242 | 195 | 47 | 521 | 463 | 58 |
| | | | 24.1 | | | 12.5 |
| 弘前 | 137 | 137 | 0 | 325 | 314 | 11 |
| | | | 0.0 | | | 3.5 |
| むつ | 28 | 22 | 6 | 67 | 58 | 9 |
| | | | 27.3 | | | 15.5 |
| 野辺地 | 33 | 36 | △3 | 66 | 71 | △5 |
| | | | △8.3 | | | △7.0 |
| 五所川原 | 27 | 34 | △7 | 63 | 63 | 0 |
| | | | △20.6 | | | 0.0 |
| 三沢 | 28 | 28 | 0 | 82 | 79 | 3 |
| | | | 0.0 | | | 3.8 |
| 十和田 | 33 | 35 | △2 | 47 | 55 | △8 |
| | | | △5.7 | | | △14.5 |
| 黒石 | 32 | 27 | 5 | 49 | 43 | 6 |
| | | | 18.5 | | | 14.0 |

※前年同月比欄上段は増減数、下段は増減率。