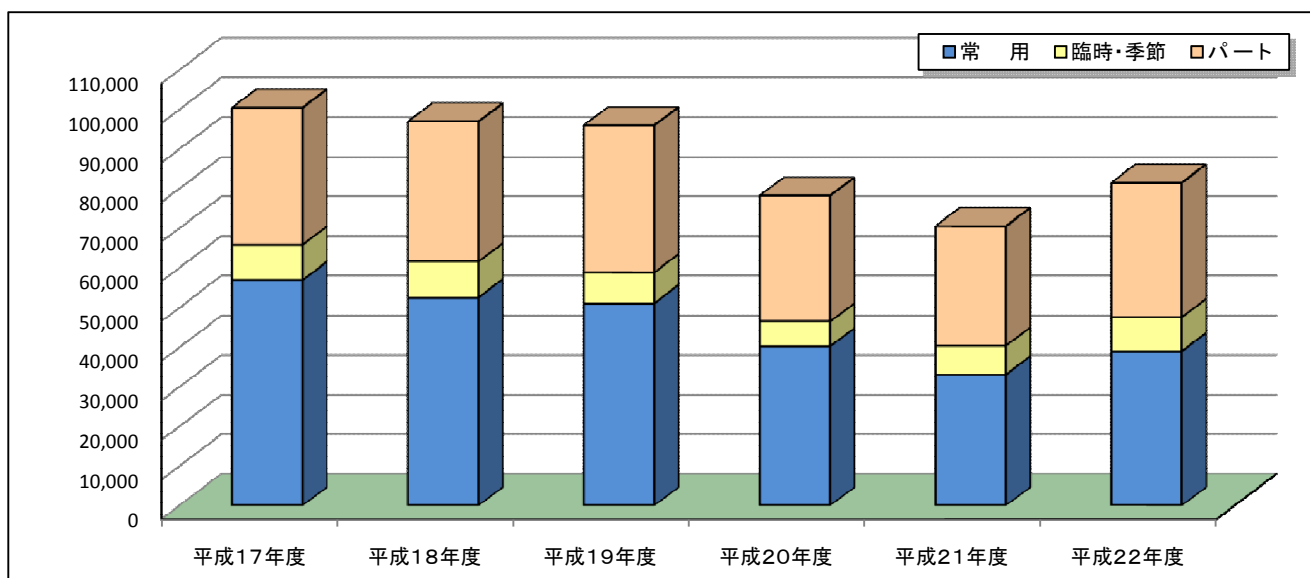


求人・求職の状況

(1) 新規求人数の推移

(人)

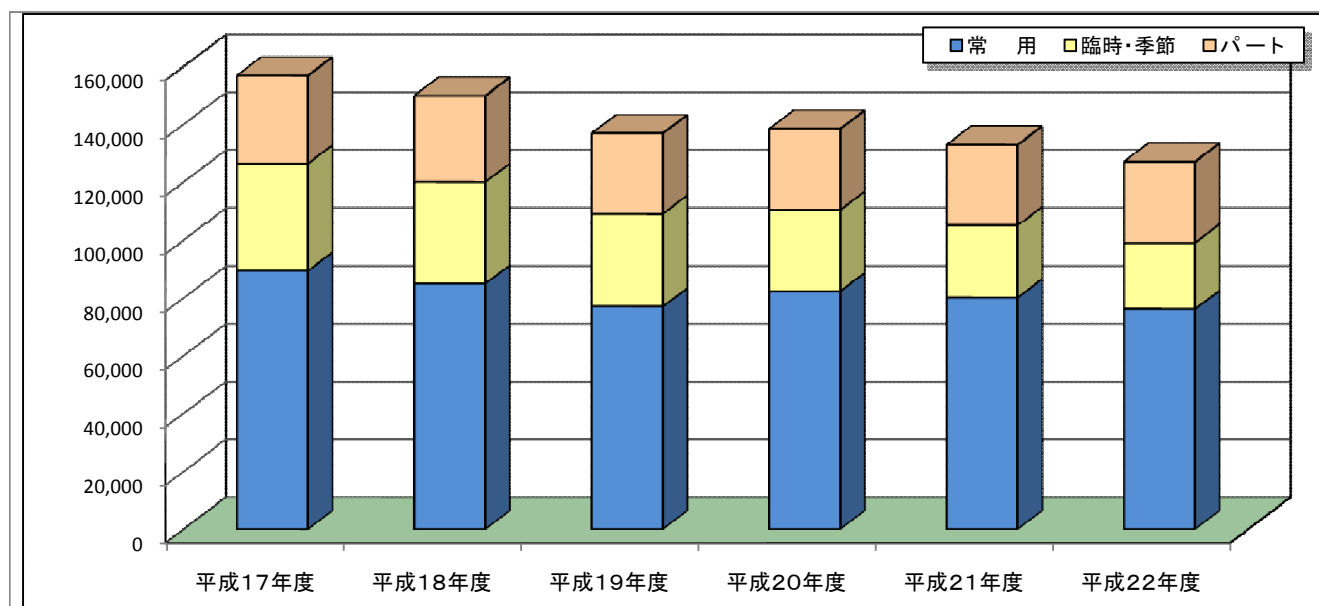
	常用	臨時・季節	パート	全数
平成17年度	56,922	8,913	34,622	100,457
平成18年度	52,517	9,071	35,359	96,947
平成19年度	51,101	7,758	37,119	95,978
平成20年度	40,268	6,278	31,665	78,211
平成21年度	33,163	7,293	30,075	70,531
平成22年度	39,063	8,602	33,852	81,517



(2) 新規求職者数の推移

(人)

	常用	臨時・季節	パート	全数
平成17年度	89,433	36,971	30,467	156,871
平成18年度	84,979	35,054	29,848	149,881
平成19年度	77,016	32,004	27,816	136,836
平成20年度	82,327	27,989	28,066	138,382
平成21年度	80,176	24,902	27,808	132,886
平成22年度	76,178	22,920	27,904	127,002

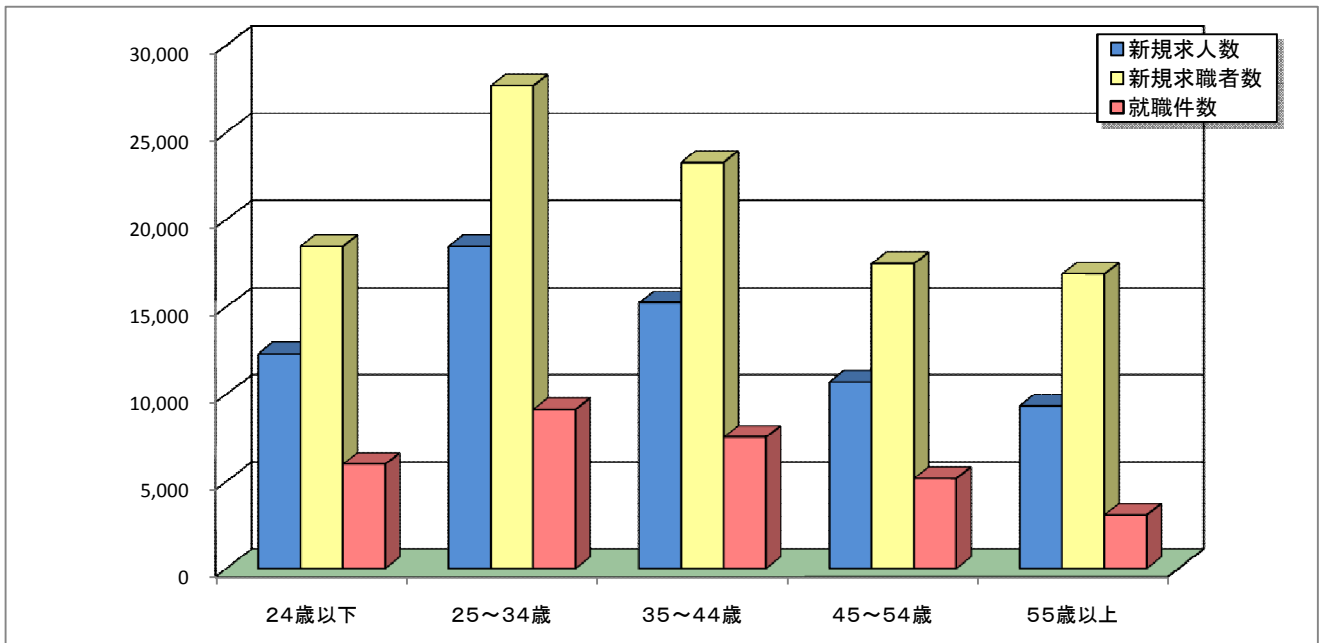


(3) 平成22年度 年齢別常用求人・求職・就職の状況(パートタイムを含む)

(人)

	年齢計	24歳以下	25～34歳	35～44歳	45～54歳	55歳以上
新規求人数	66,053	12,315	18,467	15,233	10,699	9,339
新規求職者数	103,823	18,467	27,689	23,287	17,489	16,891
就職件数	30,892	5,976	9,141	7,514	5,174	3,087

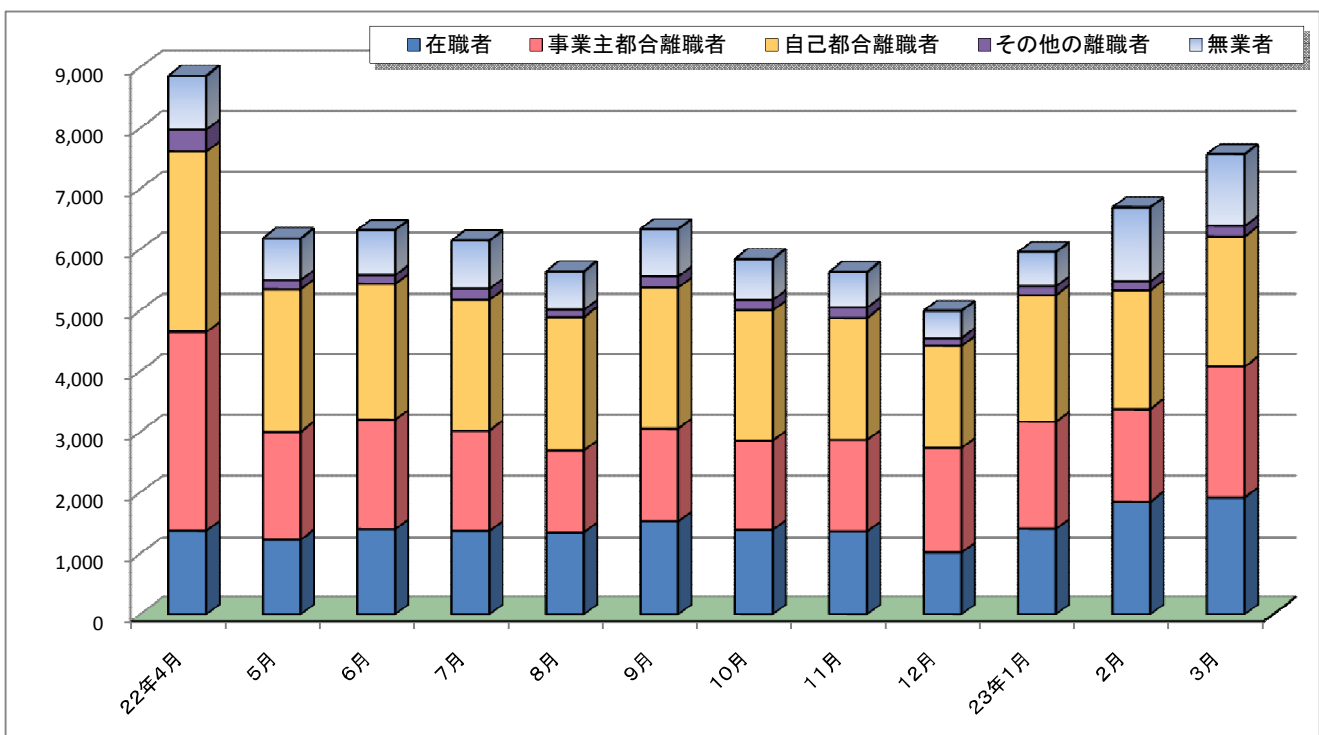
※新規求人数の配分は「就職機会積み上げ方式」による



(4) 求職理由別新規常用求職者数の推移(パートタイムを除く)

(人)

	22年4月	5月	6月	7月	8月	9月	10月	11月	12月	23年1月	2月	3月	計
在職者	1,375	1,234	1,401	1,372	1,350	1,535	1,391	1,365	1,018	1,407	1,850	1,920	17,218
事業主都合離職者	3,269	1,769	1,799	1,651	1,344	1,520	1,467	1,504	1,716	1,759	1,528	2,160	21,486
自己都合離職者	2,971	2,347	2,236	2,156	2,201	2,323	2,142	2,013	1,685	2,089	1,955	2,135	26,253
その他の離職者	360	154	149	179	116	186	176	167	126	143	148	171	2,075
無業者	889	679	730	788	637	769	667	590	448	555	1,209	1,185	9,146

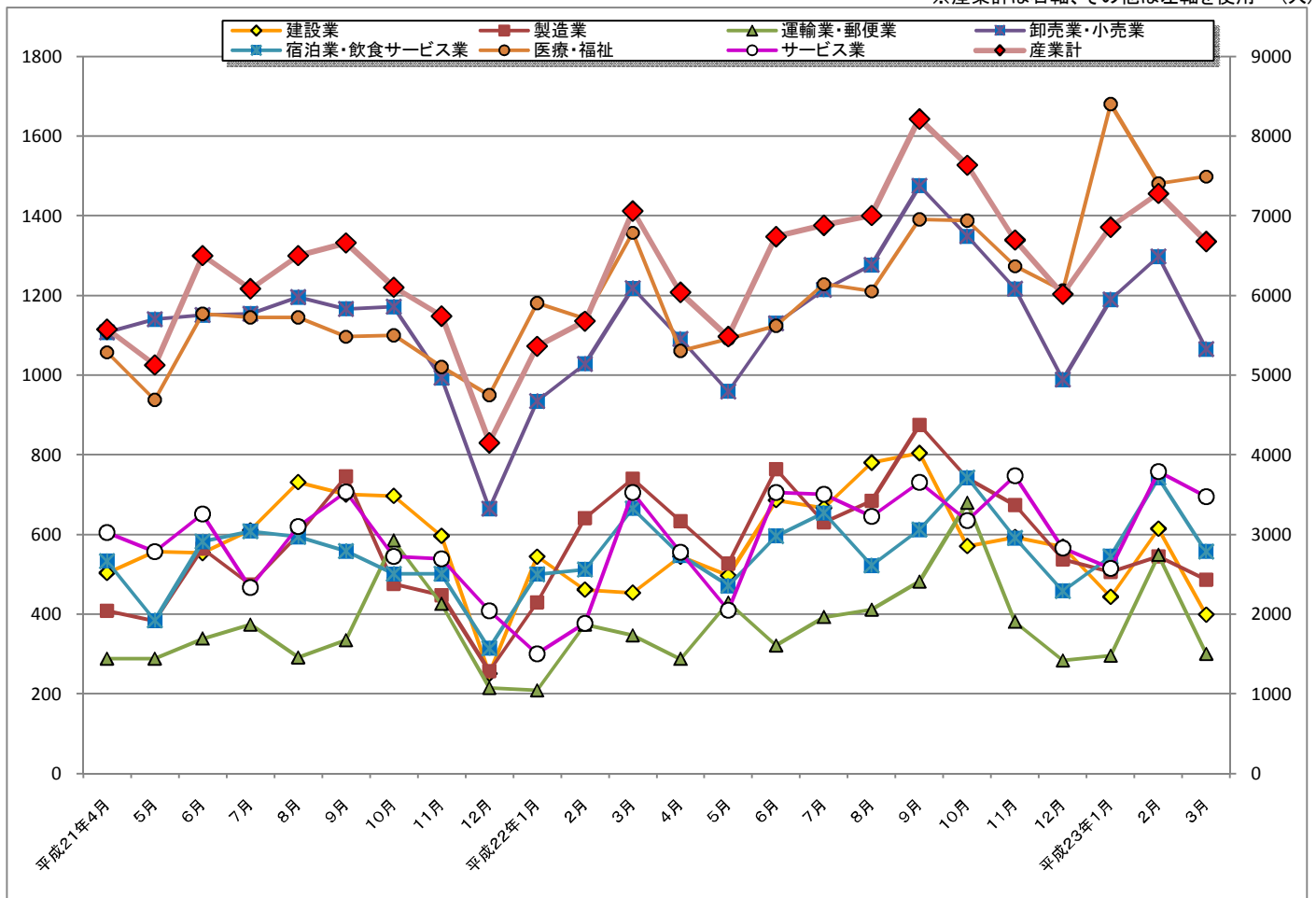


(5) 主な産業別新規求人数の推移(学卒を除きパートタイムを含む)

(人)

	建設業	製造業	運輸業・郵便業	卸売業・小売業	宿泊業・飲食サービス業	医療・福祉	サービス業	産業計
平成21年度	6,653	6,159	4,062	12,920	6,252	13,283	6,476	70,531
平成22年度	7,163	7,601	4,806	14,247	7,037	15,636	7,660	81,517
平成21年4月	503	408	288	1,107	533	1,057	604	5,575
5月	556	382	288	1,140	384	937	556	5,126
6月	553	564	338	1,150	582	1,154	651	6,500
7月	610	474	373	1,154	608	1,145	466	6,083
8月	731	598	291	1,195	594	1,145	619	6,499
9月	700	746	334	1,166	558	1,096	707	6,660
10月	696	475	584	1,171	501	1,100	545	6,102
11月	596	447	425	993	501	1,020	539	5,740
12月	250	256	214	664	314	950	408	4,149
平成22年1月	544	429	208	934	500	1,181	300	5,361
2月	461	640	373	1,028	512	1,141	376	5,677
3月	453	740	346	1,218	665	1,357	705	7,059
4月	544	633	287	1,090	547	1,061	555	6,038
5月	496	526	429	959	471	1,090	410	5,483
6月	686	764	321	1,130	596	1,124	705	6,739
7月	666	630	392	1,214	654	1,228	701	6,881
8月	780	684	411	1,276	522	1,210	645	7,003
9月	804	875	481	1,475	612	1,391	731	8,215
10月	570	741	679	1,348	742	1,388	634	7,636
11月	593	674	380	1,216	591	1,273	747	6,696
12月	569	537	283	988	458	1,212	565	6,014
平成23年1月	443	506	295	1,189	545	1,680	515	6,856
2月	614	545	548	1,297	742	1,481	758	7,280
3月	398	486	300	1,065	557	1,498	694	6,676

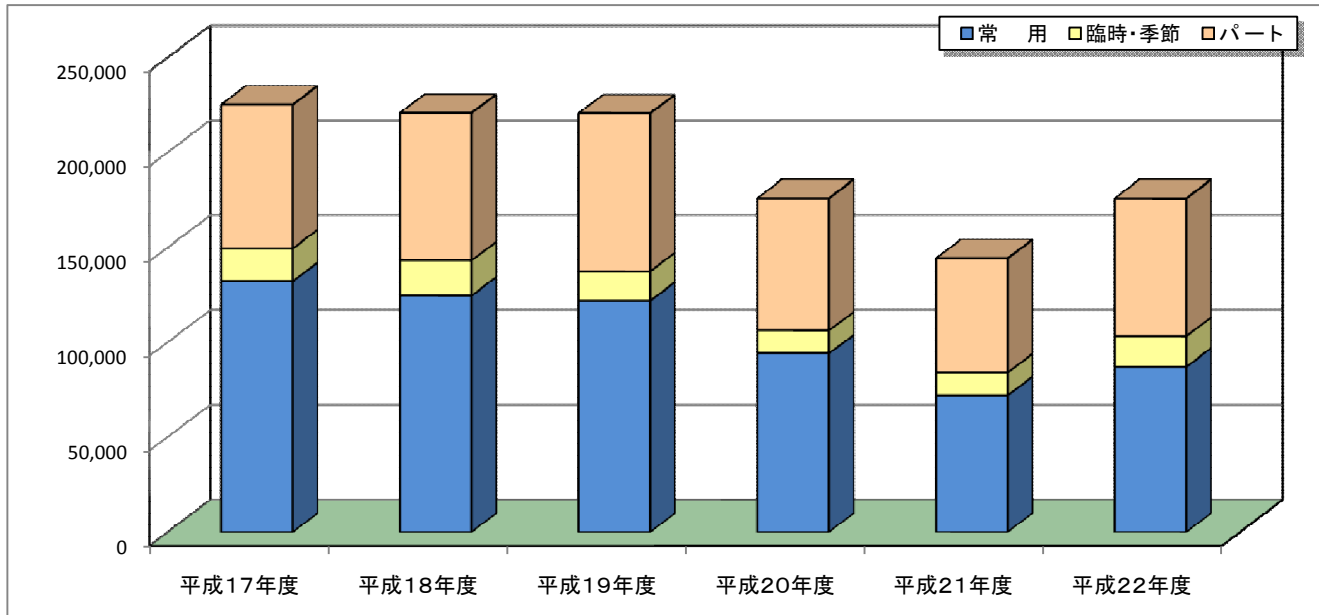
※産業計は右軸、その他は左軸を使用 (人)



(6) 有効求人数の推移

(人)

	常 用	臨時・季節	パート	全 数
平成17年度	132,272	17,287	75,622	225,181
平成18年度	124,632	18,604	77,478	220,714
平成19年度	121,927	15,572	83,049	220,548
平成20年度	94,097	12,137	69,485	175,719
平成21年度	72,014	12,054	60,202	144,270
平成22年度	87,064	16,189	72,432	175,685



(7) 有効求職者数の推移

(人)

	常 用	臨時・季節	パート	全 数
平成17年度	362,559	66,557	105,427	534,543
平成18年度	341,738	61,080	103,726	506,544
平成19年度	308,649	58,480	96,766	463,895
平成20年度	315,815	50,652	98,322	464,789
平成21年度	349,743	45,754	103,971	499,468
平成22年度	309,048	42,080	103,112	454,240

