

取 扱 注 意  
平成 29 年 3 月 31 日 (金)  
午 前 8 : 30 解 禁

# 職 業 安 定 業 務 取 扱 月 報

( 平 成 29 年 2 月 分 )

も く じ

1	労働市場の動き	1～3	ページ
2	求人倍率の動き	4・5	〃
3	有効求人・求職の動き	6	〃
4	職業紹介・雇用保険主要指標	7	〃
5	職業紹介状況	8～10	〃
6	産業別新規求人・充足状況	11	〃
7	職業別常用新規求職・求人就職状況	12	〃
8	雇用保険業務取扱状況	13	〃
9	安定所別職業紹介状況	14～16	〃
10	出稼労働者県外職業紹介状況	17	〃
11	都道府県別有効求人倍率(季節調整値)	18	〃

青森労働局職業安定部職業安定課

## 労働市場の動き(平成29年2月)

青森労働局職業安定部職業安定課

### ○ 景気の動向

#### (1) 国内

景気は、一部に改善の遅れもみられるが、緩やかな回復基調が続いている。

個人消費は、総じてみれば持ち直しの動きが続いている。設備投資は、持ち直しの動きがみられる。輸出は、持ち直している。生産は、持ち直している。企業収益は、改善している。企業の業況判断は、緩やかに改善している。雇用情勢は、改善している。消費者物価は、横ばいとなっている。

先行きについては、雇用・所得環境の改善が続くなかで、各種政策の効果もあって、緩やかに回復していくことが期待される。ただし、海外経済の不確実性や金融資本市場の変動の影響に留意する必要がある。【内閣府】

#### (2) 県内

県内の景気は、緩やかに持ち直している。最終需要動向をみると、個人消費は、緩やかに持ち直している。すなわち、大型小売店販売は、緩やかに持ち直している。家電販売、乗用車販売は、持ち直している。

住宅投資は、持ち直している。設備投資は、2016年計画をみると、製造業・非製造業ともに前年を上回っている。公共投資は、前年比横ばい圏内で推移している。

生産動向をみると、持ち直している。すなわち、電気機械等は、高水準で推移している。紙・パは、増加している。業務用機械、窯業・土石は、緩やかに持ち直している。鉄鋼は、低調に推移している。食料品は、横ばい圏内で推移している。

【日本銀行青森支店】

平成29年2月の県内企業倒産件数は(負債額1,000万円以上)は4件で前年同月と比較し50.0%(4件)減少したが、負債総額は5億5,100万円(前月比12億9,600万円、70.2%減少。前年同月比21億400万円、79.2%減少)となった。

倒産件数は、平成26年5月以降34ヶ月連続して一桁台が継続している。しかし、負債総額については、前年同月及び前月は10億円を超える大型倒産の発生があったが、2月は無かったことから、大幅に減少した。

産業別では、製造業が2件、建設業、運輸業が各1件であり、倒産原因は販売不振が2件、過小資本・運転資金の欠乏1件、売掛金回収難が1件で、不況型倒産が75%を占めた。

金融機関の返済条件緩和措置や原油価格の下落、東日本大震災の復興需要等が影響して、引き続き倒産抑制が為されている状況である。青森県内に於いては、昨年好調であったリンゴ、ホタテの価格高から需要が低迷、更に2ヶ月連続でタクシー業者が事業閉鎖に追い込まれる等、業種によってはバラツキが目立ち始めている。インターネット通販の普及に伴い運送業者の需要が増える一方で、地方の小売業者における需要は減少傾向にある等、今後はこれら格差にも注意が必要となるとしている。【東京商工リサーチ】

労働需給面では、5人以上の解雇者(希望退職者の募集等を含む)を出した企業整理離職者等状況をみると、平成28年2月の12業所、解雇者数81人に対し、平成29年2月は6事業所、295人と、大量解雇を生じた事業所があったため、事業所数は半減したが解雇者数は214人(264.2%)増加した。

雇用情勢をみると、月間有効求職者数(季節調整値)は24,437人で前月に比べ93人増加し、月間有効求人数(同)は29,209人で前月に比べ657人減少、有効求人倍率(同)は1.20倍(前年同月1.01倍)で、前月を0.03ポイント下回った。

新規求人倍率(季節調整値)は1.55倍(前年同月1.38倍)で、前月の1.70倍を0.15ポイント下回った。

## ○ 労働市場の概況

月間有効求人全数(学卒を除きパートタイムを含む実数)は、前年同月比7.4%(2,014人)増加の29,361人、全数のうち常用(パートタイムを除く実数)は同10.6%(1,495人)増加の15,615人となった。

月間有効求職者全数(同)は、前年同月比9.5%(2,665人)減少の25,483人、全数のうち常用(同)は同6.1%(1,041人)減少の16,154人となった。

この結果、全数の有効求人倍率(原数値)は1.15倍となり、前年同月を0.18ポイント上回った。新規求人倍率(原数値)は1.55倍で、前年同月を0.16ポイント上回った。

一方、パートタイム有効求人全数(実数)は、前年同月比3.5%(399人)増加の11,709人、同有効求職者全数(同)は前年同月比2.5%(170人)減少の6,752人となり、同有効求人倍率は1.73倍(前年同月1.63倍)となった。

## ○ 求人の動向

新規求人全数(学卒を除きパートタイムを含む実数)は、前年同月比2.5%(276人)増加の11,298人、全数のうち常用(パートタイムを除く実数)は同0.5%(31人)増加の5,817人、臨時・季節は同11.9%(107人)減少の793人、パートタイムは同8.1%(352人)増加の4,688人となった。

また、産業別における新規求人全数のうち前年同月比は、農・林・漁業4.9%(7人)、情報通信業2.8%(4人)、運輸業、郵便業16.7%(79人)、学術研究、専門・技術サービス業79.6%(78人)、生活関連サービス業、娯楽業26.9%(124人)、教育、学習支援業33.9%(64人)、医療、福祉0.7%(16人)、複合サービス事業12.5%(9人)、公務、その他19.3%(83人)等で増加した

が、建設業4.6%(59人)、電気・ガス・熱供給、水道業21.4%(3人)、卸売・小売業0.6%(12人)、不動産業、物品賃貸業3.1%(6人)、サービス業8.1%(108人)で減少した。なお、鉱業、製造業、金融業・保険業、宿泊業、飲食サービス業では、増減なし。

製造業の内訳をみると、パルプ・紙・紙加工品製造業312.5%(25人)、印刷・同関連業7.7%(1人)、化学、石油・石炭製品、プラスチック、ゴム製品関係62.5%(5人)、窯業・土石製品製造業13.6%(3人)、鉄鋼業・非鉄金属製造業13.6%(3人)、はん用・生産用機器製造業16.7%(2人)、業務用機械器具製造業31.8%(7人)、電子部品・デバイス・電子回路製造業120.5%(53人)、電気機械器具製造業74.2%(23人)、輸送用機械器具製造業38.5%(15人)、その他の製造業400.0%(4人)等で増加したが、食料品、飲料・たばこ・飼料製造業31.8%(119人)、繊維工業16.7%(14人)、木材・木製品、(家具・装備品)製造業8.3%(1人)、金属製品製造業1.9%(1人)、情報通信機械器具製造業46.2%(6人)等で減少した。

## ○ 求職の動向

新規求職申込件数全数(学卒を除きパートタイムを含む実数)は、前年同月比8.1%(643件)減少の7,275件となった。全数のうち常用(パートタイムを除く)は同7.5%(373件)減少の4,621件、臨時・季節(同)は21.3%(235件)減少の870件、パートタイムは前年同月比1.9%(35件)減少の1,784件となった。

中高年齢者(パートタイムを除く実数)は、同2.3%(56件)増加の2,443件となった。

また、新規求職者全数における雇用保険受給資格決定件数の割合は34.9%(前年同月34.5%)、常用新規求職者に占める基本手当受給資格決定件数の割合は31.0%(同28.8%)となっている。

常用新規求職者(パートタイムを含む実数)の希望職種別構成は、専門的・技

術的職業12.1%(前年同月11.0%)、事務的職業25.4%(同25.0%)、販売の職業8.6%(同9.4%)、サービスの職業14.8%(同15.1%)、生産工程の職業8.6%(同9.7%)、運搬・清掃・包装の職業17.4%(同19.0%)などとなっている。

#### ○ 就職の動向

就職全数(学卒を除きパートタイムを含む実数)は、前年同月比4.8%(140件)減少の2,750件、全数のうち常用(パートタイムを除く実数)は同0.2%(3件)減少の1,506件、臨時・季節は(同)は前年同月比3.0%(6件)減少の197件、パートタイムは同11.1%(131件)減少し1,047件となった。

また、雇用保険基本手当受給者(パートタイムを除く実数)の就職件数は前年同月比12.1%(51件)増加し、473件となった。

基本手当受給資格決定件数(高年齢を含む)に対する就職率は27.9%(前年同月25.8%)と2.1ポイント前年同月を上回った。

パートを含む常用の新規求職者に対する就職率をみると、全数で36.5%(同35.7%)となっている。

また、常用就職者全数に対する職種別構成は、専門的・技術的職業16.7%、事務的職業14.3%、販売の職業8.0%、サービスの職業22.2%、生産工程の職業11.2%、運搬・清掃・包装等の職業12.8%などとなっている。

#### ○ 充足の動向

充足全数(学卒を除きパートタイムを含む実数)は、前年同月比6.4%(180件)減少の2,625件となった。

また、産業別でみると、充足全数のうち前年同月比、農・林・漁業2.9%(1件)、製造業0.3%(1件)、電気・ガス・熱供給、水道業140.0%(7件)、運輸業、郵便業26.0%(34件)、公務、その他16.7%(36件)等で増加したが、鉱業85.7%(6件)、建設業16.8%(33件)、情報通信業10.5%(2件)、卸売・小売業21.9%(108件)、金融業・保険業12.5%(2件)、不動産業、物品賃貸業7.

7%(2件)、学術研究、専門・技術サービス業39.2%(20件)、宿泊業、飲食サービス業18.5%(29件)、生活関連サービス業、娯楽業10.9%(11件)、教育、学習支援業18.3%(11件)、医療、福祉2.9%(22件)、複合サービス事業23.3%(7件)、サービス業2.6%(6件)等で減少した。

製造業の内訳をみると、木材・木製品、(家具・装備品)製造業40.0%(4件)、パルプ・紙・紙加工品製造業22.2%(2件)、印刷・同関連業14.3%(1件)、鉄鋼業・非鉄金属製造業25.0%(1件)、はん用・生産用機器製造業150.0%(3件)、業務用機械器具製造業28.6%(2件)、電子部品・デバイス・電子回路製造業300.0%(18件)、電気機械器具製造業157.1%(11件)、情報通信機器製造業150.0%(3件)、その他の製造業400.0%(4件)等で増加したが、食料品、飲料・たばこ・飼料製造業25.5%(39件)、化学、石油・石炭製品、プラスチック、ゴム製品関係33.3%(3件)、金属製品製造業28.6%(6件)等で減少した。

なお、繊維工業、窯業・土石製品製造業、輸送用機械器具製造業では増減なし。

#### ○ 地域雇用開発助成金に係る事業所設置及び雇入れ計画書受理状況

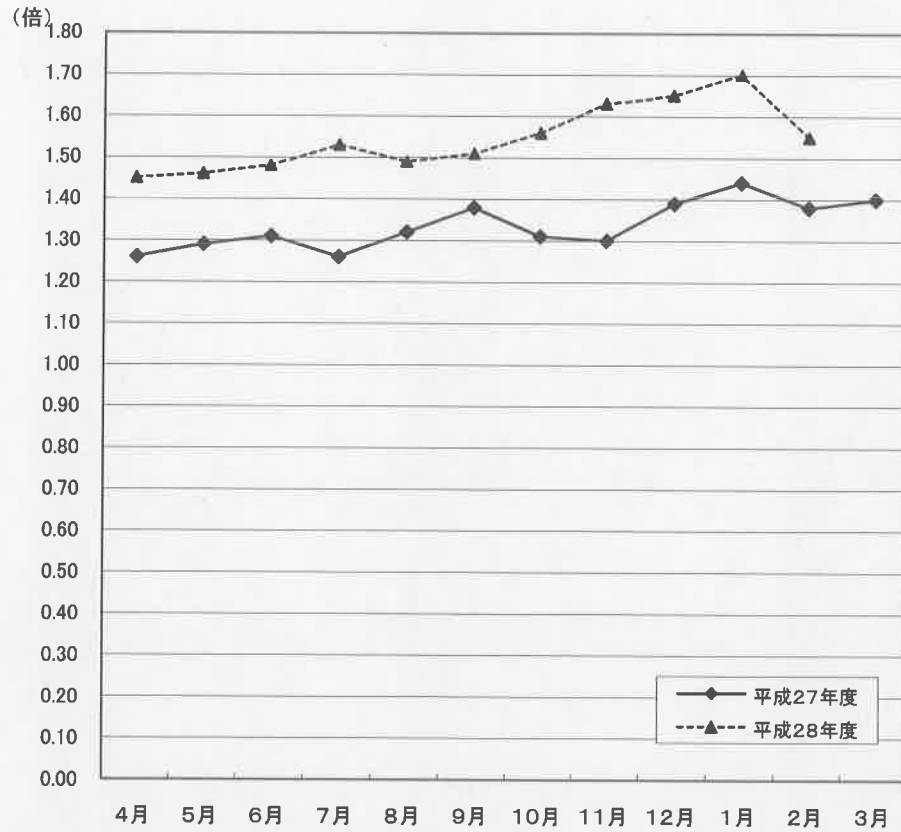
・ 計画書受理件数	2件	[前年同月	1件]
・ 雇入れ予定人数	7人	[前年同月	16人]

#### ○ 雇用調整助成金等の支給状況

・ 休業実施計画届受理件数	5件	[前年同月	7件]
・ 支給件数、金額	3件	1,519千円	
	[前年同月	3件	617千円]

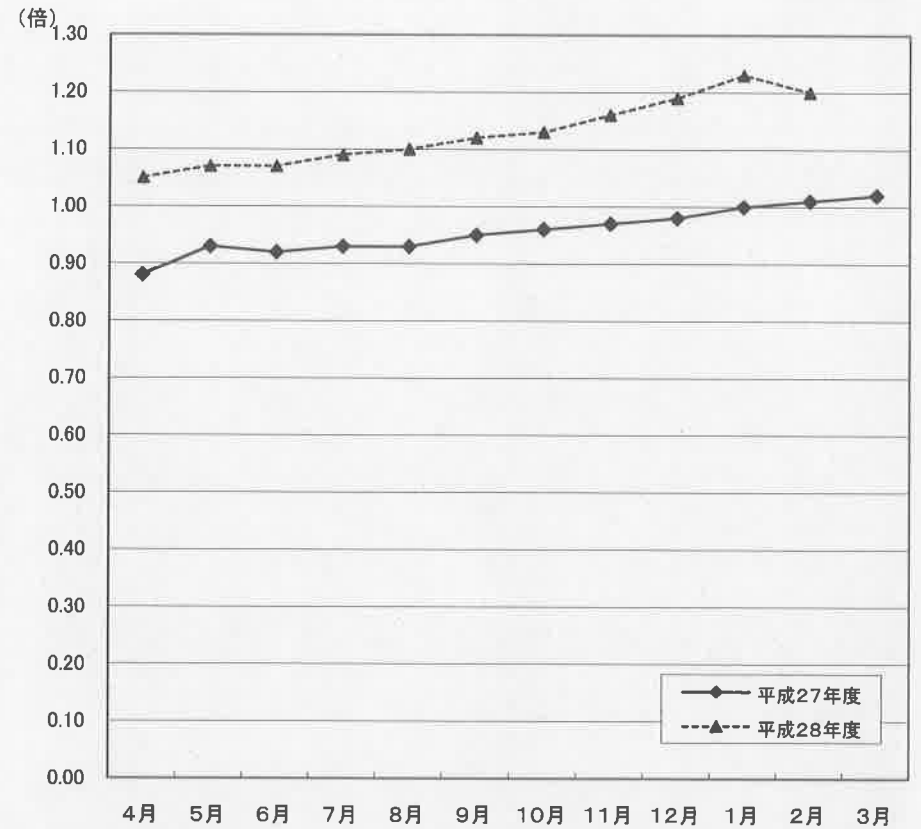
新規求人倍率の動き(全数)

(季節調整値)



有効求人倍率の動き(全数)

(季節調整値)



	4月	5月	6月	7月	8月	9月	10月	11月	12月	1月	2月	3月
平成27年度	1.26	1.29	1.31	1.26	1.32	1.38	1.31	1.30	1.39	1.44	1.38	1.40
平成28年度	1.45	1.46	1.48	1.53	1.49	1.51	1.56	1.63	1.65	1.70	1.55	

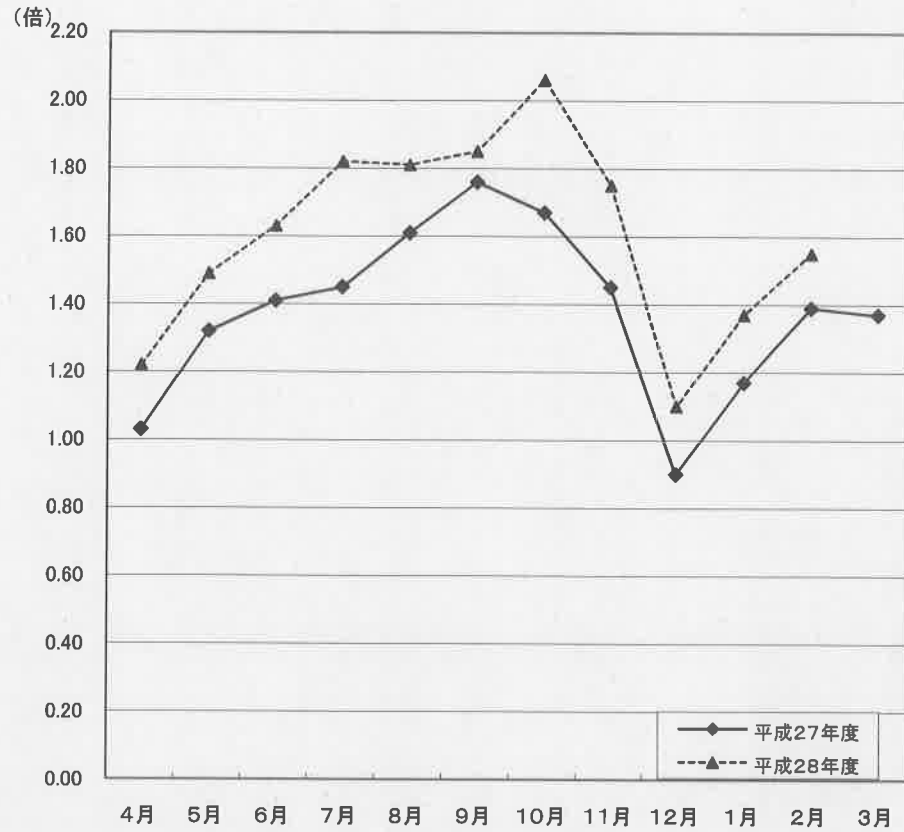
※ 季節調整法は、センサス局法Ⅱ(X-12ARIMA)による。なお、平成28年12月以前の数値は新季節指数により改訂されている。

	4月	5月	6月	7月	8月	9月	10月	11月	12月	1月	2月	3月
平成27年度	0.88	0.93	0.92	0.93	0.93	0.95	0.96	0.97	0.98	1.00	1.01	1.02
平成28年度	1.05	1.07	1.07	1.09	1.10	1.12	1.13	1.16	1.19	1.23	1.20	

※ 季節調整法は、センサス局法Ⅱ(X-12ARIMA)による。なお、平成28年12月以前の数値は新季節指数により改訂されている。

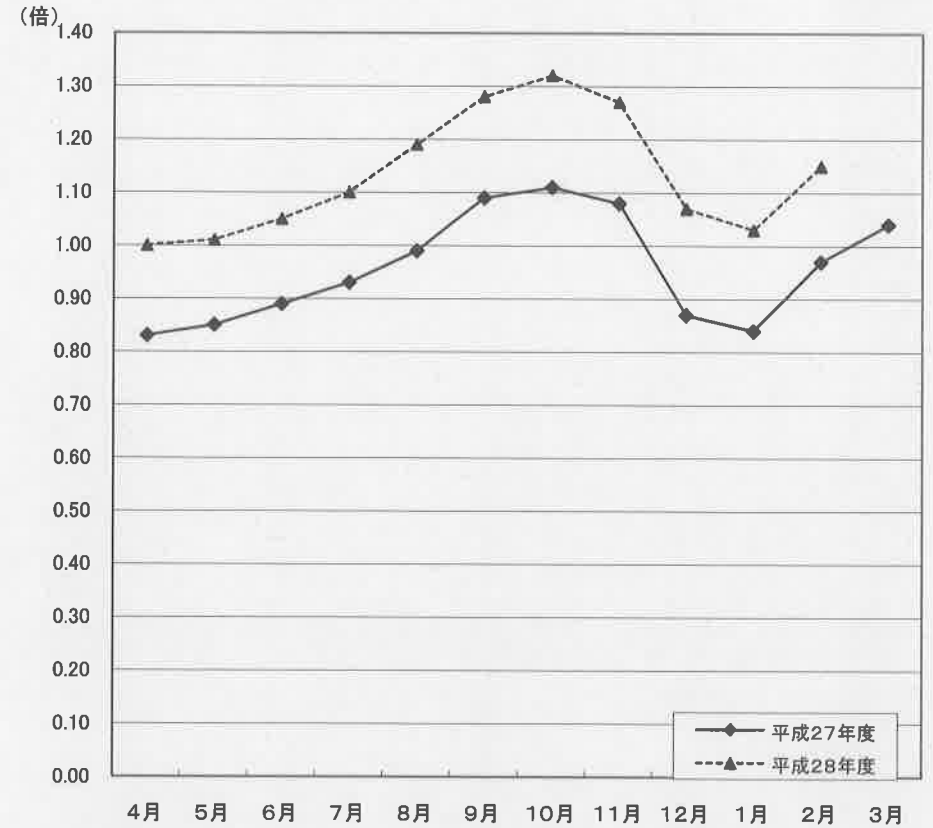
新規求人倍率の動き(全数)

(原数値)



有効求人倍率の動き(全数)

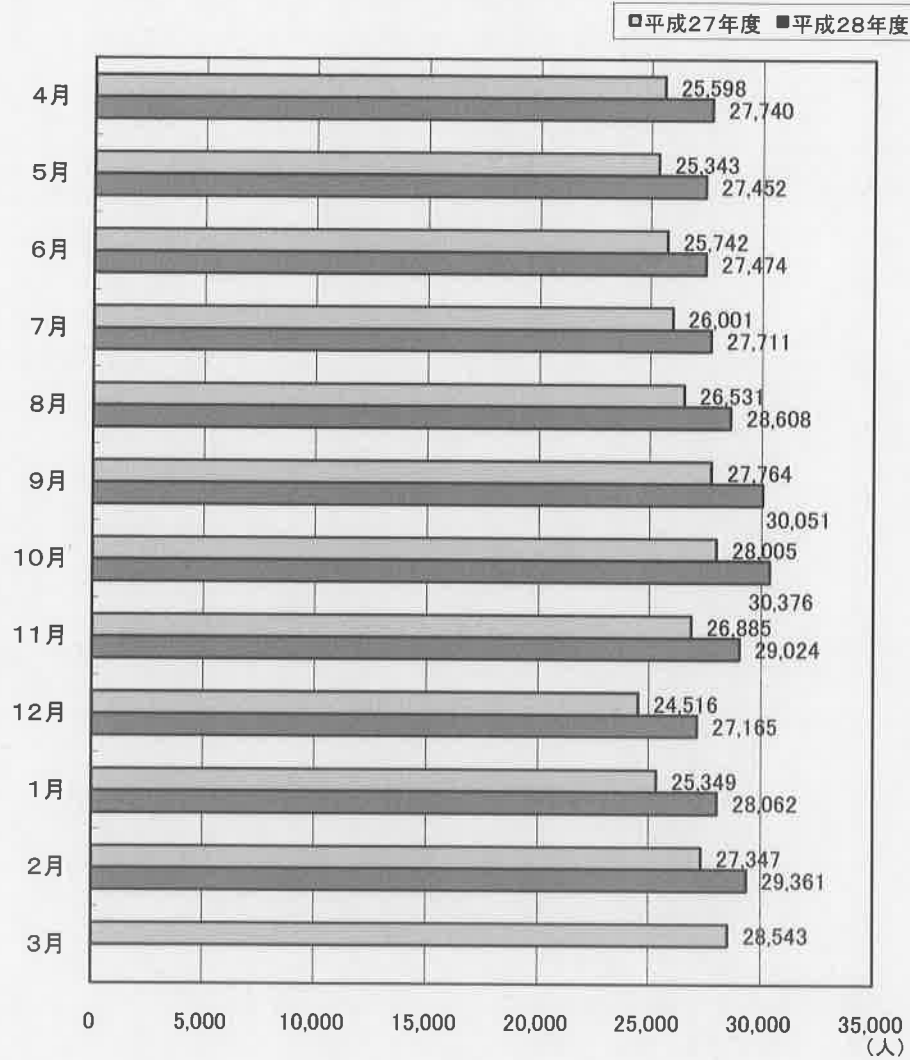
(原数値)



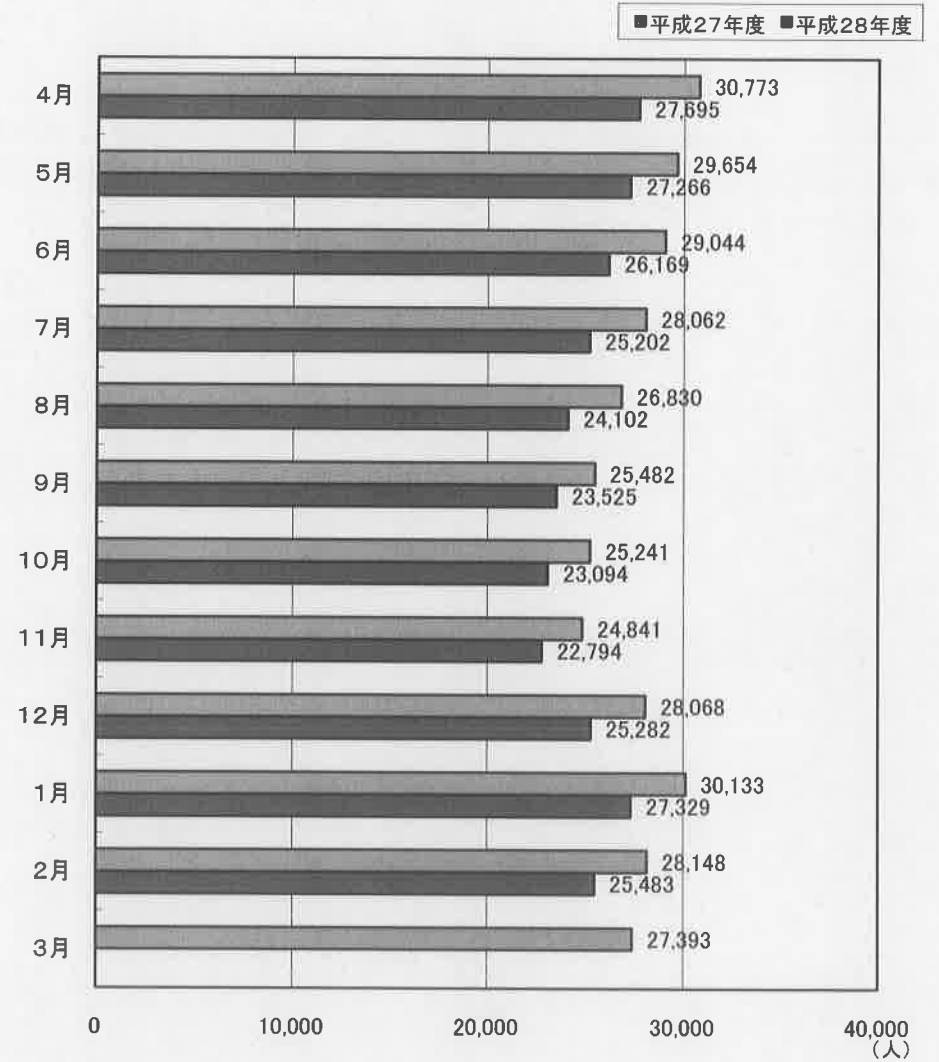
	4月	5月	6月	7月	8月	9月	10月	11月	12月	1月	2月	3月
平成27年度	1.03	1.32	1.41	1.45	1.61	1.76	1.67	1.45	0.90	1.17	1.39	1.37
平成28年度	1.22	1.49	1.63	1.82	1.81	1.85	2.06	1.75	1.10	1.37	1.55	

	4月	5月	6月	7月	8月	9月	10月	11月	12月	1月	2月	3月
平成27年度	0.83	0.85	0.89	0.93	0.99	1.09	1.11	1.08	0.87	0.84	0.97	1.04
平成28年度	1.00	1.01	1.05	1.10	1.19	1.28	1.32	1.27	1.07	1.03	1.15	

有効求人の動き(全数)



有効求職の動き(全数)



## 職業紹介・雇用保険主要指標

(単位:人、倍、%)

区	分	当 月	前年 同 月	対前年同月比	区	分	当 月	前年 同 月	対前年同月比
1	新規求職者数(2+3+4)	7,275	7,918	▲ 8.1	36	34のうち臨時・季節	29	30	▲ 3.3
2	1のうち常用	4,621	4,994	▲ 7.5	37	充足数(38+39+40)	2,625	2,805	▲ 6.4
3	1のうち臨時・季節	870	1,105	▲ 21.3	38	37のうち常用	1,450	1,500	▲ 3.3
4	1のうちパートタイム	1,784	1,819	▲ 1.9	39	37のうち臨時・季節	173	185	▲ 6.5
5	4のうち臨時・季節	20	18	11.1	40	37のうちパートタイム	1,002	1,120	▲ 10.5
6	1のうち中高年者(パートタイムを除く)	2,443	2,387	2.3	41	40のうち臨時・季節	209	254	▲ 17.7
7	6のうち常用	1,831	1,691	8.3	42	新規求人倍率(季節調整値・全数)	1.55	1.38	0.17
8	月間有効求職者数(9+10+11)	25,483	28,148	▲ 9.5	43	新規求人倍率(原数値・全数)	1.55	1.39	0.16
9	8のうち常用	16,154	17,195	▲ 6.1	44	新規求人倍率(原数値・常用)	1.50	1.37	0.13
10	8のうち臨時・季節	2,577	4,031	▲ 36.1	45	新規求人倍率(原数値・臨時)	1.94	1.52	0.42
11	8のうちパートタイム	6,752	6,922	▲ 2.5	46	有効求人倍率(季節調整値・全数)	1.20	1.01	0.19
12	11のうち臨時・季節	47	49	▲ 4.1	47	有効求人倍率(原数値・全数)	1.15	0.97	0.18
13	8のうち中高年者(パートタイムを除く)	8,348	9,202	▲ 9.3	48	有効求人倍率(原数値・常用)	1.09	0.97	0.12
14	13のうち常用	6,591	6,552	0.6	49	有効求人倍率(原数値・臨時)	1.65	1.00	0.65
15	新規求人数(16+17+18)	11,298	11,022	2.5	50	就職率(26÷1×100)	37.8	36.5	1.3
16	15のうち常用	5,817	5,786	0.5	51	常用就職率(パートタイムを含む)	36.5	35.7	0.8
17	15のうち臨時・季節	793	900	▲ 11.9	52	中高年就職率(31÷6×100)	22.5	21.2	1.3
18	15のうちパートタイム	4,688	4,336	8.1	53	同上常用就職率(32÷7×100)	26.1	25.5	0.6
19	18のうち臨時・季節	934	808	15.6	54	充足率(37÷15×100)	23.2	25.4	▲ 2.2
20	月間有効求人数(21+22+23)	29,361	27,347	7.4	55	同上常用充足率(38÷16×100)	24.9	25.9	▲ 1.0
21	20のうち常用	15,615	14,120	10.6	56	離職票交付枚数(基本手当・高年齢・短時間)	2,792	3,343	▲ 16.5
22	20のうち臨時・季節	2,037	1,917	6.3	57	離職票交付枚数(短期特例)	776	944	▲ 17.8
23	20のうちパートタイム	11,709	11,310	3.5	58	受給資格決定件数(59+60+61)	2,537	2,728	▲ 7.0
24	23のうち臨時・季節	2,303	2,174	5.9	59	58のうち基本手当	1,432	1,440	▲ 0.6
25	紹介件数	9,239	10,669	▲ 13.4	60	58のうち高年齢	266	198	34.3
26	就職件数(27+28+29)	2,750	2,890	▲ 4.8	61	58のうち短期特例	839	1,090	▲ 23.0
27	26のうち常用	1,506	1,509	▲ 0.2	62	初回受給者数(基本手当)	1,174	1,255	▲ 6.5
28	26のうち臨時・季節	197	203	▲ 3.0	63	受給者実人員(64+65+66)	6,856	8,307	▲ 17.5
29	26のうちパートタイム	1,047	1,178	▲ 11.1	64	63のうち基本手当	4,846	5,297	▲ 8.5
30	29のうち臨時・季節	224	263	▲ 14.8	65	63のうち高年齢	281	207	35.7
31	26のうち中高年者(パートタイムを除く)	549	507	8.3	66	63のうち短期特例	1,729	2,803	▲ 38.3
32	31のうち常用	477	432	10.4	67	雇用保険支給金額(68+69+70)(千円)	856,442	1,096,403	▲ 21.9
33	26のうち基本手当受給者(パートタイムを除く)	473	422	12.1	68	67のうち基本手当	476,316	514,350	▲ 7.4
34	26のうち他県への就職	164	162	1.2	69	67のうち高年齢	49,860	40,701	22.5
35	34のうち常用	135	132	2.3	70	67のうち短期特例	330,266	541,352	▲ 39.0

(資料) 青森労働局職業安定部職業安定課「職業安定業務統計」「雇用保険事業統計」。

(注1) 「求人倍率」は新規学卒を除きパートタイムを含む。

(注2) 「うち常用」、「うち臨時・季節」はパートタイムを除く。

(注3) パートタイムを除く求人倍率(原数値)は次の通りである。( )内は前年同月。

新規求人倍率 全数 1.20 (1.10) 常用 1.26 (1.16) 臨時・季節 0.91 (0.81)

有効求人倍率 全数 0.94 (0.76) 常用 0.97 (0.82) 臨時・季節 0.79 (0.48)



## 職業紹介状況（１～求職）

（単位：人、％）

区分	新規求職者数							月間有効求職者数						
	全数計	対前年同期比	うち常用	うち臨時季節	うちパートタイム	うち うち常用	うち 中高年	全数計	対前年同期比	うち常用	うち臨時季節	うちパートタイム	うち うち常用	うち 中高年
18年度	149,881	▲ 4.5	84,979	35,054	29,848	29,629	46,851	506,544	▲ 5.2	341,738	61,080	103,726	103,117	156,314
19年度	136,836	▲ 8.7	77,016	32,004	27,816	27,631	42,975	463,895	▲ 8.4	308,649	58,480	96,766	96,268	143,707
20年度	138,382	1.1	82,327	27,989	28,066	27,900	42,817	464,789	0.2	315,815	50,652	98,322	97,841	142,374
21年度	132,886	▲ 4.0	80,176	24,902	27,808	27,593	41,018	499,468	7.5	349,743	45,754	103,971	103,361	153,502
22年度	127,002	▲ 4.4	76,178	22,920	27,904	27,645	39,511	454,240	▲ 9.1	309,048	42,080	103,112	102,419	140,854
23年度	121,269	▲ 4.5	73,985	20,219	27,065	26,794	36,914	438,552	▲ 3.5	297,190	37,685	103,677	102,889	134,210
24年度	113,426	▲ 6.5	69,217	19,052	25,157	24,952	34,281	406,861	▲ 7.2	273,737	36,076	97,048	96,463	120,790
25年度	108,037	▲ 4.8	65,547	17,674	24,816	24,630	32,618	388,917	▲ 4.4	258,186	34,008	96,723	96,211	115,240
26年度	100,673	▲ 6.8	60,925	16,214	23,534	23,317	31,300	360,587	▲ 7.3	236,174	31,399	93,014	92,419	108,692
27年度合計	92,698	▲ 7.9	56,005	14,449	22,244	22,050	29,455	333,669	▲ 7.5	215,803	28,148	89,718	89,166	101,862
27年度月平均	7,725	▲ 7.9	4,667	1,204	1,854	1,838	2,455	27,806	▲ 7.5	17,984	2,346	7,477	7,431	8,489
27年 4月	10,135	▲ 11.5	6,267	1,011	2,857	2,845	3,170	30,773	▲ 7.3	20,601	1,628	8,544	8,493	9,122
5月	7,430	▲ 12.1	4,638	780	2,012	1,998	2,244	29,654	▲ 9.8	19,660	1,581	8,413	8,370	8,832
6月	7,449	▲ 4.3	4,794	764	1,891	1,881	2,190	29,044	▲ 7.8	19,280	1,528	8,236	8,201	8,663
7月	7,314	▲ 1.6	4,668	925	1,721	1,708	2,241	28,062	▲ 7.1	18,750	1,538	7,774	7,735	8,299
8月	6,350	▲ 4.5	4,217	463	1,670	1,657	1,703	26,830	▲ 5.0	18,084	1,223	7,523	7,486	7,748
9月	6,169	▲ 14.9	4,315	129	1,725	1,709	1,472	25,482	▲ 8.5	17,589	522	7,371	7,329	6,982
10月	6,580	▲ 6.1	4,604	182	1,794	1,783	1,666	25,241	▲ 7.2	17,566	306	7,369	7,328	6,735
11月	6,474	▲ 0.9	3,966	952	1,556	1,527	2,064	24,841	▲ 6.2	16,739	1,127	6,975	6,920	7,070
12月	9,686	▲ 3.7	3,619	4,700	1,367	1,344	4,542	28,068	▲ 5.2	15,860	5,624	6,584	6,523	9,948
28年 1月	9,165	▲ 17.6	4,612	2,809	1,744	1,725	3,424	30,133	▲ 9.2	16,156	7,330	6,647	6,596	11,112
2月	7,918	▲ 2.1	4,994	1,105	1,819	1,801	2,387	28,148	▲ 7.2	17,195	4,031	6,922	6,873	9,202
3月	8,028	▲ 9.3	5,311	629	2,088	2,072	2,352	27,393	▲ 8.5	18,323	1,710	7,360	7,312	8,149
28年 4月	8,878	▲ 12.4	5,636	666	2,576	2,559	2,810	27,695	▲ 10.0	18,653	1,133	7,909	7,858	8,365
5月	6,991	▲ 5.9	4,444	625	1,922	1,916	2,087	27,266	▲ 8.1	18,054	1,243	7,969	7,939	8,260
6月	6,555	▲ 12.0	4,107	705	1,743	1,731	2,017	26,169	▲ 9.9	17,193	1,219	7,757	7,724	7,947
7月	6,182	▲ 15.5	3,798	868	1,516	1,501	2,008	25,202	▲ 10.2	16,358	1,698	7,146	7,111	7,845
8月	5,966	▲ 6.0	3,938	528	1,500	1,489	1,690	24,102	▲ 10.2	15,986	1,146	6,970	6,934	7,219
9月	6,218	0.8	4,317	116	1,785	1,771	1,571	23,525	▲ 7.7	16,126	313	7,086	7,051	6,572
10月	5,649	▲ 14.1	4,027	155	1,467	1,459	1,523	23,094	▲ 8.5	15,983	239	6,872	6,841	6,415
11月	5,825	▲ 10.0	3,549	874	1,402	1,386	1,887	22,794	▲ 8.2	15,265	1,008	6,521	6,483	6,700
12月	8,516	▲ 12.1	3,288	3,950	1,278	1,259	3,999	25,282	▲ 9.9	14,348	4,706	6,228	6,184	9,005
29年 1月	8,531	▲ 6.9	4,472	2,414	1,645	1,632	3,214	27,329	▲ 9.3	14,977	6,060	6,292	6,250	10,105
2月	7,275	▲ 8.1	4,621	870	1,784	1,764	2,443	25,483	▲ 9.5	16,154	2,577	6,752	6,705	8,348
3月														
28年度合計	76,586	▲ 9.5	46,197	11,771	18,618	18,467	25,249	277,941	▲ 9.3	179,097	21,342	77,502	77,080	86,781

（資料）青森労働局職業安定部職業安定課「職業安定業務統計」。

（注）新規学卒を除く。「うち常用」、「うち臨時季節」、「うち中高年」はパートタイムを除く。

## 職業紹介状況（2～求人）

（単位：人、%、倍）

区分	新規求人数						月間有効求人数					求人倍率		
	全数計	対前年同期比	うち 常用	うち 臨時季節	うち パートタイム	うち うち常用	全数計	対前年同期比	うち 常用	うち 臨時季節	うち パートタイム	うち うち常用	原数値（全数）	
													新規	有効
18年度	96,947	▲ 3.5	52,517	9,071	35,359	30,823	220,714	▲ 2.0	124,632	18,604	77,478	68,854	0.65	0.44
19年度	95,978	▲ 1.0	51,101	7,758	37,119	31,804	220,548	▲ 0.1	121,927	15,572	83,049	72,905	0.70	0.48
20年度	78,211	▲ 18.5	40,268	6,278	31,665	26,955	175,719	▲ 20.3	94,097	12,137	69,485	61,261	0.57	0.38
21年度	70,531	▲ 9.8	33,163	7,293	30,075	24,119	144,270	▲ 17.9	72,014	12,054	60,202	50,311	0.53	0.29
22年度	81,517	15.6	39,063	8,602	33,852	26,990	175,685	21.8	87,064	16,189	72,432	60,098	0.64	0.39
23年度	91,255	11.9	44,865	10,396	35,994	29,019	201,475	14.7	101,956	20,817	78,702	64,937	0.75	0.46
24年度	103,937	13.9	51,688	11,842	40,407	32,984	248,510	23.3	125,821	25,977	96,712	80,270	0.92	0.61
25年度	114,605	10.3	57,548	12,016	45,041	37,162	281,820	13.4	143,151	27,132	111,537	92,975	1.06	0.72
26年度	116,464	1.6	59,973	10,175	46,316	38,168	292,936	3.9	153,613	22,918	116,405	97,482	1.16	0.81
27年度合計	124,280	6.7	63,421	10,445	50,414	41,361	317,824	8.4	164,745	23,333	129,546	108,393	1.34	0.95
27年度月平均	10,357	6.7	5,285	870	4,201	3,447	26,469	8.4	13,729	1,944	10,796	9,033	1.34	0.95
27年 4月	10,416	▲ 1.1	5,299	692	4,425	3,886	25,598	1.3	13,304	1,475	10,819	9,348	1.03	0.83
5月	9,822	2.7	5,121	830	3,871	3,283	25,343	3.9	13,270	1,621	10,452	9,128	1.32	0.85
6月	10,485	11.3	5,364	931	4,190	3,478	25,742	7.7	13,495	1,762	10,485	9,018	1.41	0.89
7月	10,602	7.3	5,568	825	4,209	3,461	26,001	9.8	13,708	1,892	10,401	8,816	1.45	0.93
8月	10,211	11.7	5,460	1,102	3,649	3,047	26,531	11.3	14,116	2,166	10,249	8,695	1.61	0.99
9月	10,883	5.3	5,223	1,341	4,319	3,561	27,764	8.6	14,397	2,674	10,693	8,978	1.76	1.09
10月	11,007	6.8	5,504	826	4,677	3,804	28,005	10.7	14,180	2,569	11,256	9,347	1.67	1.11
11月	9,390	11.4	4,891	709	3,790	3,051	26,885	12.4	13,715	2,081	11,089	9,173	1.45	1.08
12月	8,692	7.0	4,347	690	3,655	2,842	24,516	8.4	12,712	1,524	10,280	8,488	0.90	0.87
27年 1月	10,750	6.4	5,310	795	4,645	3,652	25,349	8.9	13,069	1,640	10,640	8,629	1.17	0.84
2月	11,022	12.0	5,786	900	4,336	3,528	27,347	10.5	14,120	1,917	11,310	9,136	1.39	0.97
3月	11,000	2.0	5,548	804	4,648	3,768	28,543	7.9	14,659	2,012	11,872	9,637	1.37	1.04
28年 4月	10,872	4.4	5,633	853	4,386	3,762	27,740	8.4	14,462	1,942	11,336	9,440	1.22	1.00
5月	10,390	5.8	5,500	962	3,928	3,189	27,452	8.3	14,325	2,211	10,916	9,089	1.49	1.01
6月	10,664	1.7	5,529	1,101	4,034	3,280	27,474	6.7	14,612	2,355	10,507	8,751	1.63	1.05
7月	11,248	6.1	6,142	999	4,107	3,391	27,711	6.6	15,029	2,322	10,360	8,635	1.82	1.10
8月	10,808	5.8	5,656	993	4,159	3,476	28,608	7.8	15,428	2,286	10,894	9,090	1.81	1.19
9月	11,496	5.6	5,897	1,157	4,442	3,522	30,051	8.2	15,814	2,753	11,484	9,426	1.85	1.28
10月	11,647	5.8	5,996	1,155	4,496	3,635	30,376	8.5	15,916	2,828	11,632	9,549	2.06	1.32
11月	10,193	8.6	5,286	769	4,138	3,244	29,024	8.0	15,351	2,315	11,358	9,218	1.75	1.27
12月	9,347	7.5	4,948	679	3,720	2,847	27,165	10.8	14,410	1,878	10,877	8,729	1.10	1.07
29年 1月	11,722	9.0	6,069	1,028	4,625	3,544	28,062	10.7	15,062	1,963	11,037	8,800	1.37	1.03
2月	11,298	2.5	5,817	793	4,688	3,754	29,361	7.4	15,615	2,037	11,709	9,406	1.55	1.15
3月														
28年度合計	119,685	5.7	62,473	10,489	46,723	37,644	313,024	8.3	166,024	24,890	122,110	100,133	1.56	1.13

（資料）青森労働局職業安定部職業安定課「職業安定業務統計」。

（注）新規学卒を除く。「うち常用」、「うち臨時季節」はパートタイムを除く。

職業紹介状況（3～充足・就職）

（単位：人、％）

区分	充足数									就職件数								
	全数計	対前年同期比	うち常用	うち臨時季節	うちパートタイム	うち常用	充足率 対新規	対有効	全数計	対前年同期比	うち常用	うち臨時季節	うちパートタイム	うち常用	うち受給者	就職率 対新規	対有効	
18年度	37,823	▲ 1.3	20,551	2,771	14,501	12,392	39.0	17.1	42,123	▲ 0.6	22,964	4,134	15,025	12,857	6,633	28.1	8.3	
19年度	36,605	▲ 3.2	19,660	2,640	14,305	11,892	38.1	16.6	40,253	▲ 4.4	21,724	3,702	14,827	12,269	6,280	29.4	8.7	
20年度	33,963	▲ 7.2	17,419	2,602	13,942	11,422	43.4	19.3	36,694	▲ 8.8	18,874	3,371	14,449	11,739	5,507	26.5	7.9	
21年度	35,418	4.3	16,231	4,092	15,095	11,564	50.2	24.5	38,024	3.6	17,393	4,907	15,724	11,958	6,010	28.6	7.6	
22年度	37,375	5.5	17,988	4,307	15,080	11,444	45.8	21.3	39,687	4.4	19,048	5,063	15,576	11,844	5,415	31.2	8.7	
23年度	38,586	3.2	19,132	4,393	15,061	11,750	42.3	19.2	41,151	3.7	20,438	4,951	15,762	12,300	5,690	33.9	9.4	
24年度	38,137	▲ 1.2	19,831	4,016	14,290	11,437	36.7	15.3	40,345	▲ 2.0	21,012	4,356	14,977	11,970	5,961	35.6	9.9	
25年度	37,464	▲ 1.8	19,964	3,273	14,227	11,602	32.7	13.3	39,821	▲ 1.3	21,141	3,694	14,986	12,138	6,232	36.9	10.2	
26年度	35,709	▲ 4.7	19,616	2,702	13,391	10,844	30.7	12.2	38,107	▲ 4.3	20,887	3,115	14,105	11,335	5,855	37.9	10.6	
27年度	33,692	▲ 5.6	18,581	2,258	12,853	10,395	27.1	10.6	35,563	▲ 6.7	19,559	2,577	13,427	10,830	5,534	38.4	10.7	
27年度月平均	2,808	▲ 5.6	1,548	188	1,071	866	27.1	10.6	2,964	▲ 6.7	1,630	215	1,119	903	461	38.4	10.7	
27年 4月	3,446	▲ 5.4	1,910	155	1,381	1,195	33.1	13.5	3,590	▲ 7.0	1,972	181	1,437	1,240	446	35.4	11.7	
5月	2,763	▲ 17.6	1,497	148	1,118	960	28.1	10.9	2,885	▲ 19.5	1,558	165	1,162	998	449	38.8	9.7	
6月	3,142	▲ 4.1	1,774	176	1,192	989	30.0	12.2	3,323	▲ 5.2	1,890	199	1,234	1,031	552	44.6	11.4	
7月	2,766	▲ 9.5	1,552	181	1,033	820	26.1	10.6	2,994	▲ 9.8	1,689	209	1,096	857	484	40.9	10.7	
8月	2,417	1.6	1,392	191	834	694	23.7	9.1	2,586	3.4	1,487	214	885	734	457	40.7	9.6	
9月	2,732	▲ 12.7	1,539	219	974	811	25.1	9.8	2,900	▲ 13.4	1,627	241	1,032	856	468	47.0	11.4	
10月	2,877	▲ 8.9	1,547	226	1,104	886	26.1	10.3	3,061	▲ 9.9	1,638	260	1,163	935	464	46.5	12.1	
11月	2,627	2.1	1,394	215	1,018	816	28.0	9.8	2,802	0.4	1,498	256	1,048	839	471	43.3	11.3	
12月	2,270	2.6	1,226	196	848	627	26.1	9.3	2,409	0.9	1,287	236	886	654	415	24.9	8.6	
28年 1月	2,098	▲ 8.5	1,144	154	800	530	19.5	8.3	2,228	▲ 8.9	1,218	171	839	553	367	24.3	7.4	
2月	2,805	3.3	1,500	185	1,120	866	25.4	10.3	2,890	1.2	1,509	203	1,178	915	422	36.5	10.3	
3月	3,749	▲ 4.3	2,106	212	1,431	1,201	34.1	13.1	3,895	▲ 5.3	2,186	242	1,467	1,218	539	48.5	14.2	
28年 4月	2,970	▲ 13.8	1,637	172	1,161	982	27.3	10.7	3,131	▲ 12.8	1,723	196	1,212	1,011	452	35.3	11.3	
5月	2,841	2.8	1,525	211	1,105	958	27.3	10.3	2,983	3.4	1,598	235	1,150	1,000	532	42.7	10.9	
6月	2,852	▲ 9.2	1,518	217	1,117	897	26.7	10.4	3,011	▲ 9.4	1,613	238	1,160	924	501	45.9	11.5	
7月	2,394	▲ 13.4	1,378	180	836	704	21.3	8.6	2,548	▲ 14.9	1,469	204	875	732	459	41.2	10.1	
8月	2,288	▲ 5.3	1,390	159	739	627	21.2	8.0	2,475	▲ 4.3	1,489	205	781	668	455	41.5	10.3	
9月	2,617	▲ 4.2	1,450	203	964	829	22.8	8.7	2,774	▲ 4.3	1,532	235	1,007	867	439	44.6	11.8	
10月	2,610	▲ 9.3	1,444	192	974	807	22.4	8.6	2,780	▲ 9.2	1,541	224	1,015	846	433	49.2	12.0	
11月	2,329	▲ 11.3	1,325	164	840	663	22.8	8.0	2,478	▲ 11.6	1,399	210	869	696	431	42.5	10.9	
12月	2,114	▲ 6.9	1,060	177	877	585	22.6	7.8	2,248	▲ 6.7	1,149	206	893	603	371	26.4	8.9	
29年 1月	1,900	▲ 9.4	1,087	130	683	480	16.2	6.8	2,042	▲ 8.3	1,157	159	726	521	367	23.9	7.5	
2月	2,625	▲ 6.4	1,450	173	1,002	793	23.2	8.9	2,750	▲ 4.8	1,506	197	1,047	823	473	37.8	10.8	
3月																		
28年度合計	27,540	▲ 8.0	15,264	1,978	10,298	8,325	23.0	8.8	29,220	▲ 7.7	16,176	2,309	10,735	8,691	4,913	38.2	10.5	

（資料）青森労働局職業安定部職業安定課「職業安定業務統計」。

（注 1）新規学卒を除く。「うち常用」、「うち臨時季節」はパートタイムを除く。

（注 2）就職件数の「うち受給者」は基本手当受給者でパートタイムを除く。

産業別新規求人・充足状況（新規学卒を除く）

（単位：人、％）

区 分	①新規求人数			②常 用		③パートタイム		④充 足 数			⑤常 用		⑥パートタイム		充足率 ④/①
	当 月	前年同月	増減率	当 月	前年同月	当 月	前年同月	当 月	前年同月	増減率	当 月	前年同月	当 月	前年同月	
	農、林、漁業	149	142	4.9	62	66	49	35	36	35	2.9	23	23	7	
鉱業	4	4	-	4	4	0	0	1	7	▲85.7	1	7	0	0	25.0
建設業	1,215	1,274	▲4.6	1,111	1,150	43	30	163	196	▲16.8	146	176	12	6	13.4
製造業	759	759	-	535	476	187	226	289	288	0.3	196	190	68	73	38.1
食品製造業、飲料・たばこ・飼料製造業	255	374	▲31.8	130	184	110	153	114	153	▲25.5	73	90	30	43	44.7
繊維工業	70	84	▲16.7	42	52	23	31	28	28	-	19	12	9	15	40.0
木材・木製品製造業(家具を除く)家具・装	11	12	▲8.3	10	10	0	1	14	10	40.0	12	10	0	0	127.3
パルプ・紙・紙加工品製造業	33	8	312.5	33	8	0	0	11	9	22.2	10	9	1	0	33.3
印刷・同関連業	14	13	7.7	13	12	1	1	8	7	14.3	8	7	0	0	57.1
化学工業、石油製品・石炭製品製造業関係、プラスチ	13	8	62.5	10	8	1	0	6	9	▲33.3	5	9	0	0	46.2
窯業・土石製品製造業	25	22	13.6	24	19	0	2	7	7	-	7	7	0	0	28.0
鉄鋼業、非鉄金属製造業	25	22	13.6	23	20	2	2	5	4	25.0	4	4	0	0	20.0
金属製品製造業	53	54	▲1.9	49	52	4	2	15	21	▲28.6	14	16	0	4	28.3
はん用・生産用機械器具製造業	14	12	16.7	11	6	3	2	5	2	150.0	3	0	2	1	35.7
業務用機械器具製造業	29	22	31.8	13	18	14	2	9	7	28.6	6	4	3	2	31.0
電子部品・デバイス・電子回路製造業	97	44	120.5	78	36	8	5	24	6	300.0	10	3	8	2	24.7
電気機械器具製造業	54	31	74.2	44	18	10	10	18	7	157.1	9	5	8	2	33.3
情報通信機械器具製造業	7	13	▲46.2	4	5	3	3	5	2	150.0	2	0	1	2	71.4
輸送用機械器具製造業	54	39	38.5	46	28	8	11	15	15	-	10	13	5	2	27.8
その他の製造業	5	1	400.0	5	0	0	1	5	1	400.0	4	1	1	0	100.0
電気・ガス・熱供給・水道業	11	14	▲21.4	1	1	7	10	12	5	140.0	0	0	8	5	109.1
情報通信業	146	142	2.8	102	87	26	30	17	19	▲10.5	4	10	5	6	11.6
運輸業、郵便業	552	473	16.7	419	349	113	102	165	131	26.0	135	92	23	29	29.9
卸売・小売業	1,933	1,945	▲0.6	774	755	1,097	1,138	385	493	▲21.9	199	242	170	230	19.9
卸売業	410	415	▲1.2	253	266	132	134	101	153	▲34.0	69	98	25	43	24.6
小売業	1,523	1,530	▲0.5	521	489	965	1,004	284	340	▲16.5	130	144	145	187	18.6
金融・保険業	104	104	-	43	59	42	31	14	16	▲12.5	8	8	5	7	13.5
不動産業、物品賃貸業	186	192	▲3.1	94	76	85	113	24	26	▲7.7	19	18	5	8	12.9
学術研究・専門・技術サービス業	176	98	79.6	97	73	65	23	31	51	▲39.2	19	32	9	15	17.6
宿泊業、飲食サービス業	961	961	-	279	268	670	629	128	157	▲18.5	53	51	72	103	13.3
宿泊業	343	265	29.4	120	70	212	136	56	53	5.7	31	19	22	31	16.3
飲食サービス業	618	696	▲11.2	159	198	458	493	72	104	▲30.8	22	32	50	72	11.7
生活関連サービス業、娯楽業	585	461	26.9	237	157	292	262	90	101	▲10.9	37	30	47	64	15.4
教育、学習支援業	253	189	33.9	107	88	126	97	49	60	▲18.3	17	17	29	42	19.4
医療、福祉	2,450	2,434	0.7	1,345	1,481	986	868	725	747	▲2.9	448	462	240	255	29.6
医療業	774	704	9.9	385	453	331	219	181	253	▲28.5	113	129	49	110	23.4
社会保険・社会福祉・介護事業	1,655	1,719	▲3.7	942	1,017	652	649	541	488	10.9	333	329	190	143	32.7
複合サービス事業	81	72	12.5	42	29	17	8	23	30	▲23.3	15	13	4	8	28.4
サービス業	1,219	1,327	▲8.1	445	548	510	447	222	228	▲2.6	93	103	103	92	18.2
公務、その他	514	431	19.3	120	119	373	287	251	215	16.7	37	26	195	172	48.8
合 計	11,298	11,022	2.5	5,817	5,786	4,688	4,336	2,625	2,805	▲6.4	1,450	1,500	1,002	1,120	23.2

（資料）青森労働局職業安定部職業安定課「職業安定業務統計」。

（注）①新規求人数(②+③+臨時・季節)、④充足数(⑤+⑥+臨時・季節)。

職業別常用新規求職・求人・就職状況（新規学卒を除く）

（単位：人、％）

区 分	①新規求職者数					②新規求人数					③ 求人倍率 ②/①	④就職件数					⑤就職率 ④/①
				パートタイム					パートタイム						パートタイム		
	当 月	前年同月	増減率	当 月	前年同月	当 月	前年同月	増減率	当 月	前年同月		当 月	前年同月	増減率	当 月	前年同月	
管 理 的 職 業	9	6	50.0	1	1	27	39	▲ 30.8	1	0	3.00	1	1	-	0	0	11.1
専 門 的 ・ 技 術 的 職 業	771	747	3.2	162	178	1,617	1,602	0.9	540	442	2.10	389	295	31.9	167	85	50.5
建 築 ・ 土 木 ・ 測 量 技 術 者	23	43	▲ 46.5	0	1	187	188	▲ 0.5	0	0	8.13	18	12	50.0	0	0	78.3
情 報 処 理 ・ 通 信 技 術 者	30	26	15.4	2	0	56	39	43.6	0	2	1.87	6	4	50.0	0	1	20.0
保 健 師 ・ 助 産 師 ・ 看 護 師	163	175	▲ 6.9	45	53	404	469	▲ 13.9	123	146	2.48	97	72	34.7	21	18	59.5
社 会 福 祉 の 専 門 的 職 業	196	203	▲ 3.4	49	55	408	400	2.0	135	106	2.08	103	110	▲ 6.4	37	23	52.6
事 務 的 職 業	1,623	1,696	▲ 4.3	457	422	943	894	5.5	343	345	0.58	334	415	▲ 19.5	120	180	20.6
一 般 事 務 の 職 業	1,492	1,555	▲ 4.1	433	400	688	634	8.5	272	218	0.46	249	321	▲ 22.4	86	137	16.7
会 計 事 務 の 職 業	38	61	▲ 37.7	5	7	92	71	29.6	24	22	2.42	26	32	▲ 18.8	6	6	68.4
販 売 の 職 業	551	639	▲ 13.8	161	184	1,105	1,101	0.4	570	570	2.01	186	215	▲ 13.5	80	92	33.8
サ ー ビ ス の 職 業	947	1,026	▲ 7.7	299	339	2,409	2,390	0.8	1,247	1,305	2.54	517	556	▲ 7.0	177	242	54.6
飲 食 物 調 理 の 職 業	240	293	▲ 18.1	97	130	498	527	▲ 5.5	312	305	2.08	120	136	▲ 11.8	58	68	50.0
接 客 ・ 給 仕 の 職 業	184	211	▲ 12.8	67	66	620	589	5.3	382	413	3.37	69	93	▲ 25.8	40	51	37.5
保 安 の 職 業	43	50	▲ 14.0	12	9	202	223	▲ 9.4	55	35	4.70	31	43	▲ 27.9	20	24	72.1
農 林 漁 業 の 職 業	53	60	▲ 11.7	9	10	155	118	31.4	76	36	2.92	43	31	38.7	15	7	81.1
生 産 工 程 の 職 業	550	656	▲ 16.2	114	128	891	869	2.5	169	193	1.62	261	288	▲ 9.4	57	82	47.5
金 属 材 料 製 造 ・ 金 属 加 工 ・ 金 属 溶 接 ・ 溶 断 の 職 業	49	46	6.5	2	3	126	129	▲ 2.3	3	3	2.57	27	27	-	0	2	55.1
製 品 製 造 ・ 加 工 処 理 の 職 業 (金 属 材 料 製 造 ・ 金 属 加 工 ・ 金 属 溶 接 ・ 溶 断 を 除 く)	202	250	▲ 19.2	72	75	357	432	▲ 17.4	129	162	1.77	153	180	▲ 15.0	36	66	75.7
機 械 組 立 の 職 業	179	230	▲ 22.2	24	36	101	104	▲ 2.9	20	18	0.56	28	18	55.6	11	6	15.6
輸 送 ・ 機 械 運 転 の 職 業	449	276	62.7	56	25	616	564	9.2	72	75	1.37	172	158	8.9	19	23	38.3
建 設 ・ 採 掘 の 職 業	234	311	▲ 24.8	9	9	638	638	-	1	5	2.73	96	99	▲ 3.0	0	0	41.0
建 設 の 職 業 (建 設 軀 体 工 事 の 職 業 を 除 く)	64	73	▲ 12.3	3	2	130	108	20.4	0	4	2.03	20	17	17.6	0	0	31.3
土 木 の 職 業	121	172	▲ 29.7	5	6	280	322	▲ 13.0	0	0	2.31	55	53	3.8	0	0	45.5
運 搬 ・ 清 掃 ・ 包 装 等 の 職 業	1,110	1,289	▲ 13.9	465	480	968	876	10.5	680	522	0.87	299	323	▲ 7.4	168	180	26.9
分 類 不 能 の 職 業	45	39	15.4	19	16	0	0	-	0	0	-	0	0	-	0	0	-
合 計	6,385	6,795	▲ 6.0	1,764	1,801	9,571	9,314	2.8	3,754	3,528	1.50	2,329	2,424	▲ 3.9	823	915	36.5

（資料）青森労働局職業安定部職業安定課「職業安定業務統計」。

（注）③の「求人倍率」は原数値。

## 雇 用 保 険 業 務 取 扱 状 況

区 分	1. 適用事業所数		2. 被保険者数		3. 基本手当(基本分)								4. 特例一時金			
	対前年比	対前年比	①受給資格決定件数		②受給者実人員		③給付額		④高齢者給付金		①受給資格決定件数		②給付額			
			(千円)	対前年比	(千円)	対前年比	(千円)	対前年比	(千円)	対前年比	(千円)	対前年比	(千円)	対前年比		
21年度	24,539	▲ 2.1	334,281	▲ 0.6	29,713	▲ 12.9	11,317	18.4	14,757,652	18.3	267,738	4.8	23,935	▲ 11.1	4,471,408	▲ 14.0
22年度	24,291	▲ 1.0	338,589	1.3	26,232	▲ 11.7	8,294	▲ 26.7	10,553,511	▲ 28.5	270,626	1.1	22,203	▲ 7.2	4,062,009	▲ 9.2
23年度	24,142	▲ 0.6	339,290	0.2	26,830	2.3	8,372	1.0	10,527,243	▲ 0.2	285,502	5.5	19,578	▲ 11.8	3,626,742	▲ 10.7
24年度	24,141	▲ 0.0	341,435	0.6	26,021	▲ 3.0	7,331	▲ 12.4	9,266,826	▲ 12.0	333,861	16.9	18,622	▲ 4.9	3,469,703	▲ 4.3
25年度	24,044	▲ 0.4	343,806	0.7	25,274	▲ 2.9	6,973	▲ 4.9	8,667,461	▲ 6.5	385,564	15.5	17,377	▲ 6.7	3,237,724	▲ 6.7
26年度	24,085	0.2	346,455	0.8	24,037	▲ 4.9	6,361	▲ 8.8	7,986,134	▲ 7.9	458,650	19.0	15,823	▲ 8.9	2,962,767	▲ 8.5
27年度	24,110	0.1	349,007	0.7	23,298	▲ 3.1	5,960	▲ 6.3	7,523,489	▲ 5.8	509,833	11.2	14,168	▲ 10.5	2,620,945	▲ 11.5
27年 4月	24,127	0.3	343,564	0.9	3,877	▲ 8.8	5,632	▲ 6.8	604,823	▲ 5.7	98,962	11.6	938	▲ 16.6	151,685	▲ 24.0
5月	24,157	0.3	349,099	0.9	2,377	▲ 1.6	6,298	▲ 12.4	640,206	▲ 15.0	62,054	32.0	784	▲ 8.0	159,861	▲ 25.7
6月	24,164	0.1	351,782	0.6	1,872	2.5	6,436	▲ 8.0	649,511	▲ 7.9	40,908	15.6	765	▲ 16.5	157,389	26.5
7月	24,186	0.1	352,365	0.5	1,922	5.0	6,685	▲ 9.2	748,679	▲ 10.9	41,374	16.1	916	3.4	97,497	▲ 33.6
8月	24,199	0.2	352,137	0.4	1,648	1.8	6,564	▲ 5.2	648,412	▲ 5.4	35,553	19.1	434	▲ 9.0	123,275	2.3
9月	24,020	0.1	352,898	0.5	1,577	▲ 10.2	6,480	▲ 3.8	726,197	5.1	27,364	▲ 13.5	104	▲ 16.8	60,716	▲ 8.2
10月	24,038	0.0	353,025	0.6	1,925	▲ 0.4	6,041	▲ 6.3	639,335	▲ 13.5	33,738	▲ 4.8	131	▲ 6.4	15,656	▲ 11.3
11月	24,060	0.0	352,471	0.6	1,563	0.1	5,683	▲ 2.6	548,746	▲ 5.9	26,559	6.2	846	12.5	31,677	14.0
12月	24,079	0.0	348,258	0.8	1,342	▲ 2.5	5,511	▲ 2.5	520,467	1.2	25,625	▲ 5.0	4,674	▲ 6.4	170,090	0.1
28年 1月	24,089	0.1	345,136	1.1	1,878	▲ 11.0	5,502	▲ 5.0	654,779	▲ 6.4	43,967	7.2	2,888	▲ 20.6	899,460	▲ 7.9
2月	24,110	0.1	343,947	1.0	1,525	▲ 3.4	5,297	▲ 7.1	514,350	▲ 7.0	40,701	29.1	1,090	▲ 8.6	541,352	▲ 14.4
3月	24,096	▲ 0.1	343,404	1.0	1,792	0.9	5,393	▲ 4.4	627,984	8.2	33,028	8.2	598	▲ 17.7	212,287	▲ 20.2
28年 4月	24,091	▲ 0.1	346,066	0.7	3,522	▲ 9.2	4,972	▲ 11.7	493,976	▲ 18.3	91,483	▲ 7.6	645	▲ 31.2	106,273	▲ 29.9
5月	24,105	▲ 0.2	351,502	0.7	2,388	0.5	5,878	▲ 6.7	593,294	▲ 7.3	82,797	33.4	674	▲ 14.0	153,690	▲ 3.9
6月	24,126	▲ 0.2	353,849	0.6	1,732	▲ 7.5	6,010	▲ 6.6	698,652	7.6	34,189	▲ 16.4	695	▲ 9.2	92,833	▲ 41.0
7月	24,149	▲ 0.2	354,282	0.5	1,596	▲ 17.0	5,772	▲ 13.7	580,186	▲ 22.5	36,911	▲ 10.8	878	▲ 4.1	93,652	▲ 3.9
8月	24,159	▲ 0.2	354,167	0.6	1,553	▲ 5.8	6,146	▲ 6.4	655,957	1.2	29,881	▲ 16.0	478	10.1	167,816	36.1
9月	24,022	0.0	354,157	0.4	1,569	▲ 0.5	5,786	▲ 10.7	629,323	▲ 13.3	31,188	14.0	95	▲ 8.7	35,909	▲ 40.9
10月	24,024	▲ 0.1	353,311	0.1	1,609	▲ 16.4	5,327	▲ 11.8	542,410	▲ 15.2	30,705	▲ 9.0	106	▲ 19.1	13,809	▲ 11.8
11月	24,045	▲ 0.1	353,464	0.3	1,601	2.4	5,166	▲ 9.1	559,058	1.9	24,286	▲ 8.6	769	▲ 9.1	32,392	2.3
12月	24,073	▲ 0.0	349,793	0.4	1,257	▲ 6.3	4,704	▲ 14.6	449,970	▲ 13.5	26,366	2.9	3,992	▲ 14.6	180,425	6.1
29年 1月	24,101	0.0	347,587	0.7	1,847	▲ 1.7	4,926	▲ 10.5	573,502	▲ 12.4	41,884	▲ 4.7	2,439	▲ 15.5	856,754	▲ 4.7
2月	24,121	0.0	348,178	1.2	1,698	11.3	4,846	▲ 8.5	476,316	▲ 7.4	49,859	22.5	839	▲ 23.0	330,266	▲ 39.0
3月																

(資料) 青森労働局職業安定部職業安定課「雇用保険事業統計」。(注1) 年度分のうち「1.適用事業所数」、「2.被保険者数」、「3-②.受給者実人員」は月平均の数値

(注2) 各月分のうち「1.適用事業所数」、「2.被保険者数」は月末現在の数値。

(注3) 「3-①.受給資格決定件数」は「高齢者」を含む。

## 安定所別職業紹介状況（1～全数）

（単位：人、%、倍）

		県合計	青森	八戸	弘前	むつ	野辺地	五所川原	三沢	黒石	
求職者	新規	当月計	7,275	1,735	1,525	1,306	420	320	627	803	539
		うち常用	6,385	1,600	1,428	1,157	320	216	539	697	428
		うち女	3,877	972	867	652	214	146	339	463	224
		うち中高年	3,361	724	654	633	219	193	286	369	283
	規	前月計	8,531	2,047	1,705	1,526	428	384	945	953	543
		前年同月計	7,918	1,768	1,808	1,384	381	315	790	971	501
	有効	当月計	25,483	6,305	5,620	4,729	1,254	1,051	2,293	2,704	1,527
		うち常用	22,859	5,861	5,239	4,348	1,025	773	1,950	2,378	1,285
		うち女	13,072	3,316	3,063	2,340	648	465	1,094	1,497	649
		うち中高年	11,938	2,698	2,624	2,162	653	611	1,146	1,298	746
		前月計	27,329	7,007	5,568	5,035	1,511	1,174	2,705	2,764	1,565
		前年同月計	28,148	6,679	6,219	5,040	1,449	1,133	2,812	3,131	1,685
求人	新規	当月計	11,298	3,569	2,854	1,863	499	395	577	1,141	400
		うち常用	9,571	2,843	2,494	1,597	454	370	499	950	364
		前月計	11,722	3,553	3,075	1,926	511	417	650	1,188	402
	有効	前年同月計	11,022	3,249	2,878	1,805	442	416	513	1,303	416
		当月計	29,361	9,349	7,628	4,506	1,316	1,157	1,510	2,918	977
		うち常用	25,021	7,588	6,674	3,787	1,228	1,048	1,340	2,484	872
就職件数	前月計	28,062	8,794	7,380	4,393	1,341	1,129	1,416	2,677	932	
	前年同月計	27,347	8,548	6,829	4,462	1,245	1,056	1,250	3,135	822	
就職率	新規	当月計	2,750	691	588	506	104	87	261	334	179
		うち常用	2,329	588	500	417	92	81	228	268	155
		うち女	1,686	430	355	308	66	52	164	218	93
		うち中高年	1,067	261	229	197	35	35	96	132	82
		うち保	609	136	113	132	23	11	58	71	65
	前月計	2,042	445	486	371	122	58	156	267	137	
有効	前年同月計	2,890	580	804	537	133	88	239	370	139	
	当月	37.8	39.8	38.6	38.7	24.8	27.2	41.6	41.6	33.2	
	前月	23.9	21.7	28.5	24.3	28.5	15.1	16.5	28.0	25.2	
求人倍率	新規	前年同月	36.5	32.8	44.5	38.8	34.9	27.9	30.3	38.1	27.7
		当月	1.55	2.06	1.87	1.43	1.19	1.23	0.92	1.42	0.74
	規	前月	1.37	1.74	1.80	1.26	1.19	1.09	0.69	1.25	0.74
		前年同月	1.39	1.84	1.59	1.30	1.16	1.32	0.65	1.34	0.83
	有効	当月	1.15	1.48	1.36	0.95	1.05	1.10	0.66	1.08	0.64
		前月	1.03	1.26	1.33	0.87	0.89	0.96	0.52	0.97	0.60
効	前年同月	0.97	1.28	1.10	0.89	0.86	0.93	0.44	1.00	0.49	

（資料）青森労働局職業安定部職業安定課「職業安定業務統計」。

（注1）新規学卒関係を除く。

（注2）就職率＝就職件数÷新規求職×100。

（注3）「求人倍率」は原数値。

（注4）「就職件数」の「うち保」は雇用保険受給者。

## 安定所別職業紹介状況（２～一般）

（単位：人、%、倍）

		県合計	青森	八戸	弘前	むつ	野辺地	五所川原	三沢	黒石		
求新	規	当月計	5,491	1,291	1,128	995	313	255	484	586	439	
		うち常用	4,621	1,165	1,036	850	213	151	396	480	330	
		うち女	2,395	610	530	411	117	84	214	280	149	
		うち中高年	2,443	495	441	479	164	158	220	260	226	
	前月計	6,886	1,655	1,284	1,257	321	321	829	752	467		
	前年同月計	6,099	1,330	1,317	1,091	281	261	635	750	434		
	職効	当月計	18,731	4,627	3,905	3,559	886	816	1,762	1,963	1,213	
		うち常用	16,154	4,203	3,532	3,191	657	539	1,422	1,637	973	
		うち女	7,788	2,046	1,697	1,467	332	280	661	896	409	
		うち中高年	8,348	1,786	1,704	1,521	470	488	876	929	574	
		前月計	21,037	5,459	3,921	3,958	1,158	957	2,207	2,087	1,290	
		前年同月計	21,226	5,012	4,413	3,880	1,062	912	2,251	2,328	1,368	
求人		新規	当月計	6,610	1,940	1,722	1,026	313	288	329	729	263
			うち常用	5,817	1,598	1,618	904	293	273	273	613	245
	前月計		7,097	2,080	1,877	1,186	294	277	430	698	255	
	前年同月計		6,686	1,890	1,812	1,011	229	295	301	866	282	
	有効	当月計	17,652	5,234	4,811	2,590	766	823	924	1,867	637	
		うち常用	15,615	4,351	4,471	2,271	729	760	824	1,628	581	
		前月計	17,025	4,997	4,684	2,629	758	786	903	1,699	569	
		前年同月計	16,037	4,697	4,282	2,429	589	759	769	1,973	539	
就職件数	規	当月計	1,703	414	398	298	71	54	164	180	124	
		うち常用	1,506	369	356	260	60	52	140	157	112	
		うち女	851	218	198	148	38	23	89	85	52	
		うち中高年	549	118	139	84	23	25	56	52	52	
		うち保	473	114	89	103	19	8	45	41	54	
	前月計	1,316	266	328	232	84	39	103	165	99		
前年同月計	1,712	327	472	326	75	61	137	233	81			
就職率	当月	31.0	32.1	35.3	29.9	22.7	21.2	33.9	30.7	28.2		
	前月	19.1	16.1	25.5	18.5	26.2	12.1	12.4	21.9	21.2		
	前年同月	28.1	24.6	35.8	29.9	26.7	23.4	21.6	31.1	18.7		
求人倍率	新	当月	1.20	1.50	1.53	1.03	1.00	1.13	0.68	1.24	0.60	
		前月	1.03	1.26	1.46	0.94	0.92	0.86	0.52	0.93	0.55	
	規	前年同月	1.10	1.42	1.38	0.93	0.81	1.13	0.47	1.15	0.65	
		当月	0.94	1.13	1.23	0.73	0.86	1.01	0.52	0.95	0.53	
	有	前月	0.81	0.92	1.19	0.66	0.65	0.82	0.41	0.81	0.44	
		前年同月	0.76	0.94	0.97	0.63	0.55	0.83	0.34	0.85	0.39	

（資料）青森労働局職業安定部職業安定課「職業安定業務統計」。  
 （注 1）新規学卒関係、パートタイム関係及び一般日雇関係を除く。  
 （注 2）就職率＝就職件数÷新規求職×100。

（注 3）「求人倍率」は原数値。  
 （注 4）「就職件数」の「うち保」は雇用保険受給者。



## 安定所別職業紹介状況（3～パートタイム）

（単位：人、%、倍）

		県合計	青森	八戸	弘前	むつ	野辺地	五所川原	三沢	黒石	
求 新 規	当 月 計	1,784	444	397	311	107	65	143	217	100	
	うち女	1,482	362	337	241	97	62	125	183	75	
	前 月 計	1,645	392	421	269	107	63	116	201	76	
	前年同月計	1,819	438	491	293	100	54	155	221	67	
職 有 効	当 月 計	6,752	1,678	1,715	1,170	368	235	531	741	314	
	うち女	5,284	1,270	1,366	873	316	185	433	601	240	
	前 月 計	6,292	1,548	1,647	1,077	353	217	498	677	275	
	前年同月計	6,922	1,667	1,806	1,160	387	221	561	803	317	
求 人	新 規	当 月 計	4,688	1,629	1,132	837	186	107	248	412	137
		前 月 計	4,625	1,473	1,198	740	217	140	220	490	147
		前年同月計	4,336	1,359	1,066	794	213	121	212	437	134
	有 効	当 月 計	11,709	4,115	2,817	1,916	550	334	586	1,051	340
		前 月 計	11,037	3,797	2,696	1,764	583	343	513	978	363
		前年同月計	11,310	3,851	2,547	2,033	656	297	481	1,162	283
就 職 件 数	当 月 計	1,047	277	190	208	33	33	97	154	55	
	うち女	835	212	157	160	28	29	75	133	41	
	前 月 計	726	179	158	139	38	19	53	102	38	
	前年同月計	1,178	253	332	211	58	27	102	137	58	
就 職 率	当 月	58.7	62.4	47.9	66.9	30.8	50.8	67.8	71.0	55.0	
	前 月	44.1	45.7	37.5	51.7	35.5	30.2	45.7	50.7	50.0	
	前年同月	64.8	57.8	67.6	72.0	58.0	50.0	65.8	62.0	86.6	
求 人 倍 率	新 規	当 月	2.63	3.67	2.85	2.69	1.74	1.65	1.73	1.90	1.37
		前 月	2.81	3.76	2.85	2.75	2.03	2.22	1.90	2.44	1.93
		前年同月	2.38	3.10	2.17	2.71	2.13	2.24	1.37	1.98	2.00
	有 効	当 月	1.73	2.45	1.64	1.64	1.49	1.42	1.10	1.42	1.08
		前 月	1.75	2.45	1.64	1.64	1.65	1.58	1.03	1.44	1.32
		前年同月	1.63	2.31	1.41	1.75	1.70	1.34	0.86	1.45	0.89

（資料）青森労働局職業安定部職業安定課「職業安定業務統計」。

（注1）就職率＝就職件数÷新規求職×100。

（注2）「求人倍率」は原数値。

平成28年度 出稼労働者【県外】職業紹介状況（平成27年度対比）

I 職業紹介状況

青森労働局職業安定部

年度	区分	4月	5月	6月	7月	8月	9月	10月	11月	12月	1月	2月	3月	年度計
28年度	求職	386	277	85	66	135	50	61	156	179	73	30		1,498
	就職	18	13	15	11	29	30	29	26	13	18	12		214
27年度	求職	639	304	142	73	153	77	86	115	311	109	39	94	2,142
	就職	19	19	18	14	26	28	30	39	9	9	17	13	241
増減率	求職	▲39.6	▲8.9	▲40.1	▲9.6	▲11.8	▲35.1	▲29.1	35.7	▲42.4	▲33.0	▲23.1		▲30.1
	就職	▲5.3	▲31.6	▲16.7	▲21.4	11.5	7.1	▲3.3	▲33.3	44.4	100.0	▲29.4		▲11.2

II 産業別就職状況

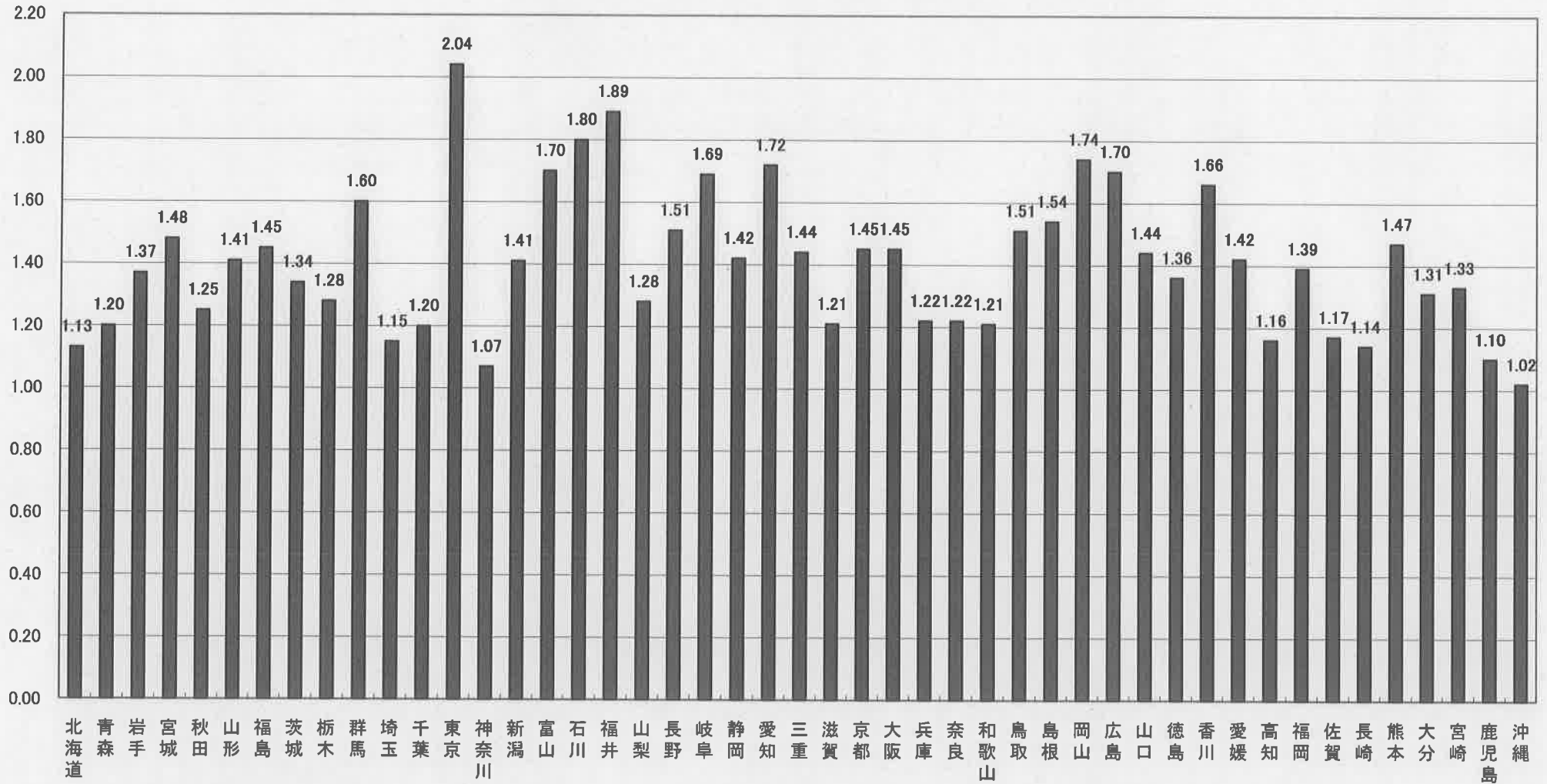
産業	年度	4月	5月	6月	7月	8月	9月	10月	11月	12月	1月	2月	3月	年度計
建設業	28年度	3	2	0	0	5	3	1	2	3	4	5		28
	27年度	5	1	5	2	2	1	3	4	3	1	3	3	33
製造業	28年度	14	11	14	10	22	25	18	18	8	12	7		159
	27年度	13	17	10	12	23	27	22	20	6	7	13	9	179
その他の産業	28年度	1	0	1	1	2	2	10	6	2	2	0		27
	27年度	1	1	3	0	1	0	5	15	0	1	1	1	29

III 地域別就職状況

地域	年度	4月	5月	6月	7月	8月	9月	10月	11月	12月	1月	2月	3月	年度計
合計	28年度	18	13	15	11	29	30	29	26	13	18	12	0	214
	27年度	19	19	18	14	26	28	30	39	9	9	17	13	241
埼玉	28年度	2	0	2	0	1	3	0	0	0	0	0		8
	27年度	3	0	0	4	1	0	0	1	0	0	0	0	9
東京	28年度	11	9	9	7	25	21	18	15	6	8	3		132
	27年度	10	9	7	4	23	27	22	20	6	7	14	7	156
神奈川	28年度	1	1	0	0	0	1	1	1	2	4	5		16
	27年度	1	5	3	0	1	0	0	2	2	0	0	2	16
静岡	28年度	0	0	0	0	0	1	1	0	0	0	0		2
	27年度	1	1	2	0	0	0	0	0	0	1	0	0	5
愛知	28年度	1	2	1	2	1	3	2	0	0	2	1		15
	27年度	3	2	6	1	1	1	2	5	0	0	0	3	24
その他	28年度	3	1	3	2	2	1	7	10	5	4	3		41
	27年度	1	2	0	5	0	0	6	11	1	1	3	1	31

(注) 求職…出稼労働者として就職を希望し、就職できる状態にある数

都道府県別有効求人倍率：季節調整値  
 (新規学卒者を除きパートタイムを含む)  
 平成29年2月 全国平均 1.43倍 [原数値1.53倍]



(注) 季節調整値計算(季節調整値替え)は、毎年過去1年分のデータが揃う年初に行われ、季節調整済系列が改訂される。  
 (資料出所) 厚生労働省「職業安定業務統計」。