

青森労働局発表

平成29年3月28日

【照会先】

青森労働局職業安定部職業安定課  
課長 中川 勝則  
地方職業指導官 豊島 幸弘  
電話 017(721)2000

報道関係者 各位

## 平成29年3月大学等卒業予定者職業紹介状況 (平成29年2月末現在)

青森労働局では、平成29年3月新規大学等卒業予定者の就職内定状況等を調査し、このほど平成29年2月末現在の状況を取りまとめた。その概要は次のとおりである。

### 1. 大学卒業予定者(11大学)

- ①就職希望者数は、2,644人となり、前年同月に比べ215人、8.9%増加した。  
前月に比べ24人、0.9%減少した。
- ②就職内定者は、2,408人となり、前年同月に比べ261人、12.2%増加した。  
前月に比べ81人、3.5%増加した。
- ③就職内定率は、91.1%で、前年同月に比べ2.7ポイント上回った。  
前月に比べ3.9ポイント上回った。

### 2. 短期大学卒業予定者(5短期大学)

- ①就職希望者数は、658人となり、前年同月に比べ65人、9.0%減少した。  
前月に比べ10人、1.5%減少した。
- ②就職内定者は、607人となり、前年同月に比べ69人、10.2%減少した。  
前月に比べ46人、8.2%増加した。
- ③就職内定率は、92.2%で、前年同月に比べ1.3ポイント下回った。  
前月に比べ8.2ポイント上回った。

### 3. 高専校卒業予定者(1校)

- ①就職希望者数は、112人となり、前年同月に比べ16人、16.7%増加した。  
前月に比べ1人、0.9%減少した。
- ②就職内定者は、112人となり、前年同月に比べ16人、16.7%増加した。  
前月と同数であった。
- ③就職内定率は、100%で、前年同月と同数であった。  
前月に比べ0.9ポイント上回った。

### 4. 専修学校(高卒課程の技術専門校を含む)卒業予定者(24校)

- ①就職希望者数は、797人となり、前年同月に比べ37人、4.4%減少した。  
前月に比べ2人、0.3%減少した。
- ②就職内定者は、710人となり、前年同月に比べ40人、5.3%減少した。  
前月に比べ41人、6.1%増加した。
- ③就職内定率は、89.1%で、前年同月に比べ0.8ポイント下回った。  
前月に比べ5.4ポイント上回った。

参考：大卒等求人状況(ハローワーク受理分)

県内のハローワークが受理した平成29年2月末現在の大学等求人者は1,857人で、前年同月に比べ118人、6.8%増加した。

# 平成29年3月新規大学等卒業予定者職業紹介状況

(大学：2月末現在)

青森労働局

	卒業者数(人)		就職希望者数(人)			就職内定者数(人)			就職未内定者数(人)			就職内定率		
			県内	県外		県内	県外		県内	県外		県内	県外	
平成28年3月卒	計	3,455	2,429	788	1,641	2,147	678	1,469	282	110	172	88.4	86.0	89.5 %
	男	1,913	1,297	408	889	1,134	344	790	163	64	99	87.4	84.3	88.9 %
	女	1,542	1,132	380	752	1,013	334	679	119	46	73	89.5	87.9	90.3 %
平成29年3月卒	計	3,660	2,644	870	1,774	2,408	779	1,629	236	91	145	91.1	89.5	91.8 %
	男	2,053	1,444	474	970	1,283	413	870	161	61	100	88.9	87.1	89.7 %
	女	1,607	1,200	396	804	1,125	366	759	75	30	45	93.8	92.4	94.4 %
増減数	計	205	215	82	133	261	101	160	▲46	▲19	▲27	/		
	男	140	147	66	81	149	69	80	▲2	▲3	1			
	女	65	68	16	52	112	32	80	▲44	▲16	▲28			
増減率	計	5.9 %	8.9	10.4	8.1 %	12.2	14.9	10.9 %	▲16.3	▲17.3	▲15.7 %	2.7	3.5	2.3 P
	男	7.3 %	11.3	16.2	9.1 %	13.1	20.1	10.1 %	▲1.2	▲4.7	1.0 %	1.5	2.8	0.8 P
	女	4.2 %	6.0	4.2	6.9 %	11.1	9.6	11.8 %	▲37.0	▲34.8	▲38.4 %	4.3	4.5	4.1 P
	平成29年3月卒文系		1,227	526	701 人	1,112	481	631 人	115	45	70 人	90.6	91.4	90.0 %
	平成29年3月卒理系		1,417	344	1,073 人	1,296	298	998 人	121	46	75 人	91.5	86.6	93.0 %

(短大：2月末現在)

	卒業者数(人)		就職希望者数(人)			就職内定者数(人)			就職未内定者数(人)			就職内定率		
			県内	県外		県内	県外		県内	県外		県内	県外	
平成28年3月卒	計	759	723	469	254	676	429	247	47	40	7	93.5	91.5	97.2 %
	男	79	70	51	19	61	44	17	9	7	2	87.1	86.3	89.5 %
	女	680	653	418	235	615	385	230	38	33	5	94.2	92.1	97.9 %
平成29年3月卒	計	722	658	418	240	607	375	232	51	43	8	92.2	89.7	96.7 %
	男	108	93	69	24	74	51	23	19	18	1	79.6	73.9	95.8 %
	女	614	565	349	216	533	324	209	32	25	7	94.3	92.8	96.8 %
増減数	計	▲37	▲65	▲51	▲14	▲69	▲54	▲15	4	3	1	/		
	男	29	23	18	5	13	7	6	10	11	▲1			
	女	▲66	▲88	▲69	▲19	▲82	▲61	▲21	▲6	▲8	2			
増減率	計	▲4.9 %	▲9.0	▲10.9	▲5.5 %	▲10.2	▲12.6	▲6.1 %	8.5	7.5	14.3 %	▲1.3	▲1.8	▲0.5 P
	男	36.7 %	32.9	35.3	26.3 %	21.3	15.9	35.3 %	111.1	157.1	▲50.0 %	▲7.5	▲12.4	6.3 P
	女	▲9.7 %	▲13.5	▲16.5	▲8.1 %	▲13.3	▲15.8	▲9.1 %	▲15.8	▲24.2	40.0 %	0.1	0.7	▲1.1 P

# 平成29年3月新規大学等卒業予定者職業紹介状況

(高専：2月末現在)

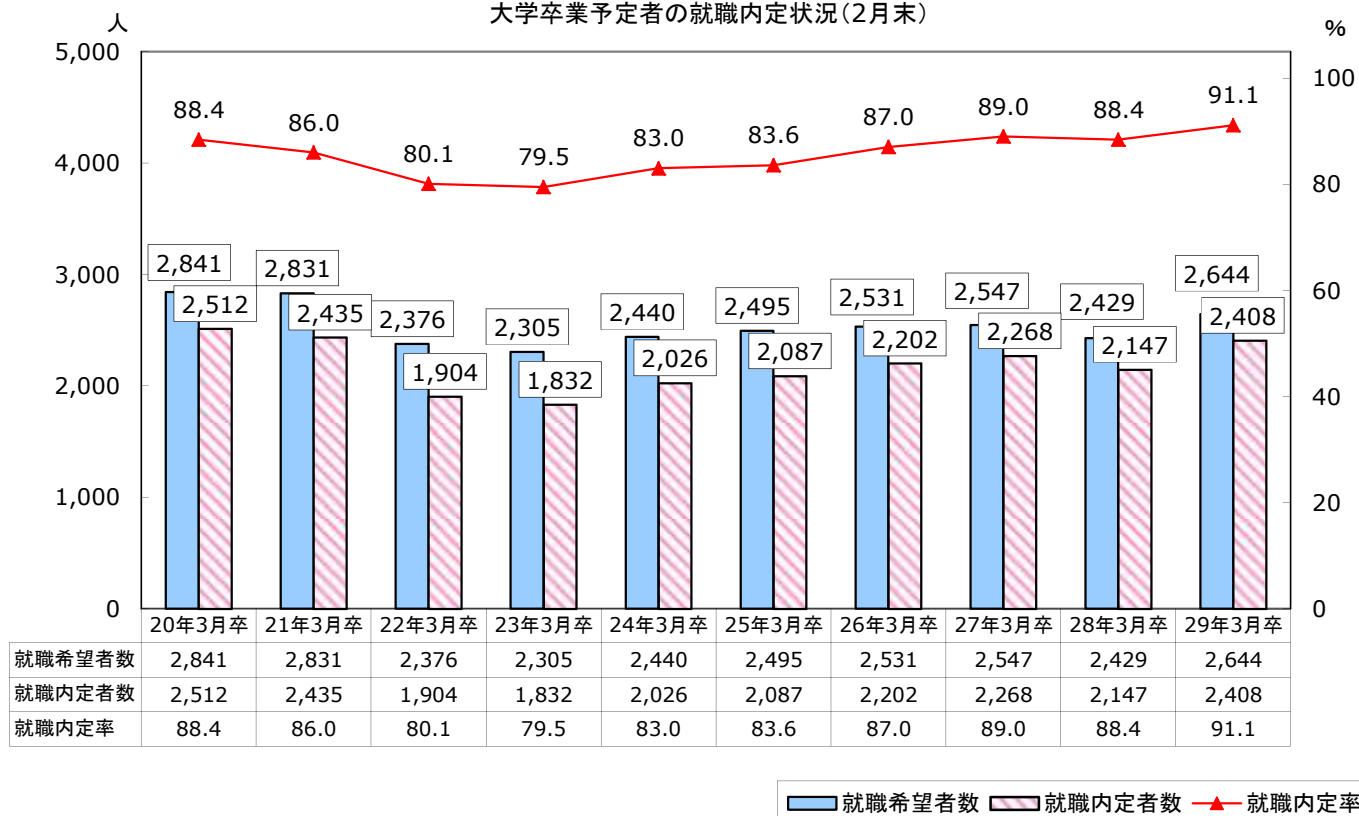
青森労働局

	卒業者数(人)		就職希望者数(人)			就職内定者数(人)			就職未内定者数(人)			就職内定率		
			県内	県外		県内	県外		県内	県外		県内	県外	
平成28年3月卒	計	185	96	30	66	96	30	66	0	0	0	100.0	100.0	100.0 %
	男	143	71	23	48	71	23	48	0	0	0	100.0	100.0	100.0 %
	女	42	25	7	18	25	7	18	0	0	0	100.0	100.0	100.0 %
平成29年3月卒	計	195	112	28	84	112	28	84	0	0	0	100.0	100.0	100.0 %
	男	141	80	22	58	80	22	58	0	0	0	100.0	100.0	100.0 %
	女	54	32	6	26	32	6	26	0	0	0	100.0	100.0	100.0 %
増減数	計	10	16	▲2	18	16	▲2	18	0	0	0	/		
	男	▲2	9	▲1	10	9	▲1	10	0	0	0			
	女	12	7	▲1	8	7	▲1	8	0	0	0			
増減率	計	5.4 %	16.7	▲6.7	27.3 %	16.7	▲6.7	27.3 %	-	-	- %	0.0	0.0	0.0 P
	男	▲1.4 %	12.7	▲4.3	20.8 %	12.7	▲4.3	20.8 %	-	-	- %	0.0	0.0	0.0 P
	女	28.6 %	28.0	▲14.3	44.4 %	28.0	▲14.3	44.4 %	-	-	- %	0.0	0.0	0.0 P

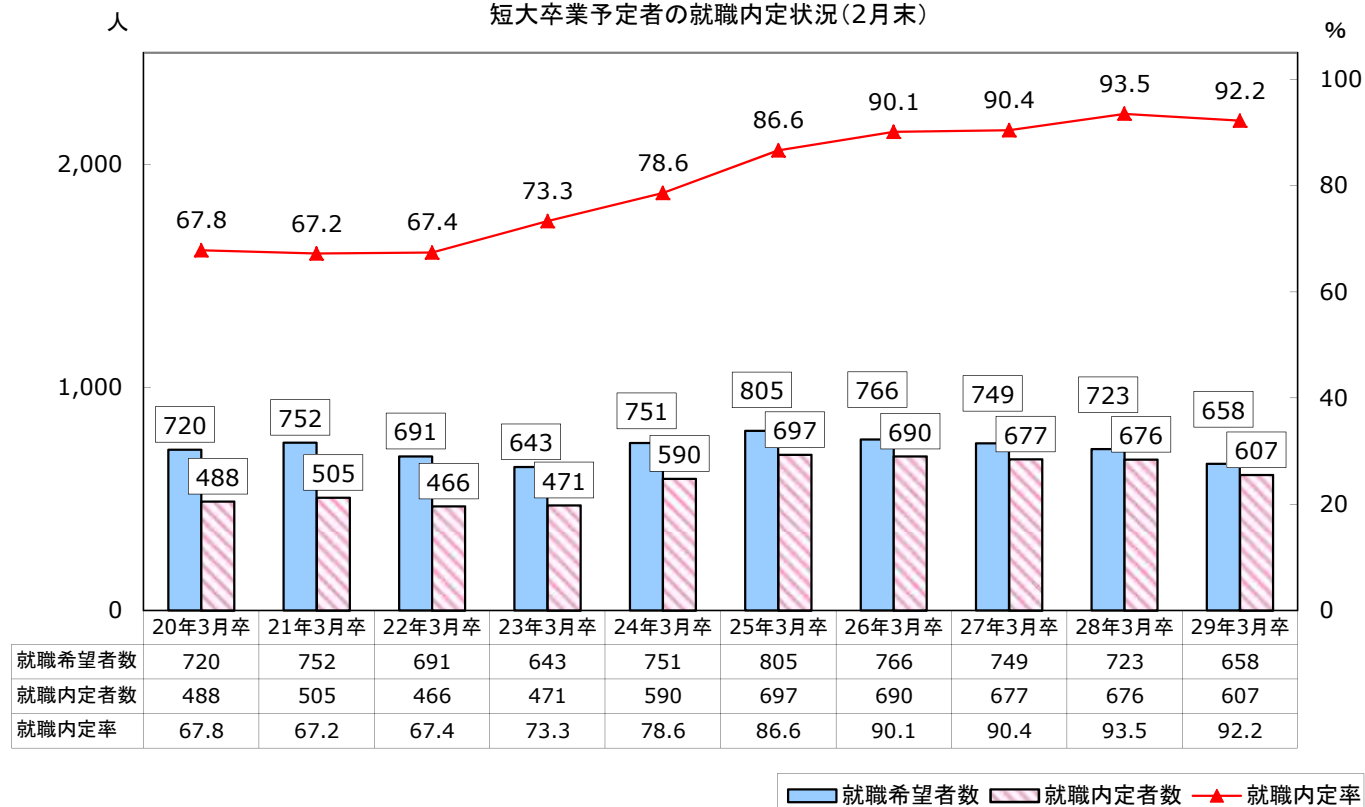
(専修学校：2月末現在)

	卒業者数(人)		就職希望者数(人)			就職内定者数(人)			就職未内定者数(人)			就職内定率		
			県内	県外		県内	県外		県内	県外		県内	県外	
平成28年3月卒	計	887	834	554	280	750	487	263	84	67	17	89.9	87.9	93.9 %
	男	473	437	287	150	396	253	143	41	34	7	90.6	88.2	95.3 %
	女	414	397	267	130	354	234	120	43	33	10	89.2	87.6	92.3 %
平成29年3月卒	計	856	797	543	254	710	477	233	87	66	21	89.1	87.8	91.7 %
	男	475	433	287	146	393	256	137	40	31	9	90.8	89.2	93.8 %
	女	381	364	256	108	317	221	96	47	35	12	87.1	86.3	88.9 %
増減数	計	▲31	▲37	▲11	▲26	▲40	▲10	▲30	3	▲1	4	/		
	男	2	▲4	0	▲4	▲3	3	▲6	▲1	▲3	2			
	女	▲33	▲33	▲11	▲22	▲37	▲13	▲24	4	2	2			
増減率	計	▲3.5 %	▲4.4	▲2.0	▲9.3 %	▲5.3	▲2.1	▲11.4 %	3.6	▲1.5	23.5 %	▲0.8	▲0.1	▲2.2 P
	男	0.4 %	▲0.9	0.0	▲2.7 %	▲0.8	1.2	▲4.2 %	▲2.4	▲8.8	28.6 %	0.2	1.0	▲1.5 P
	女	▲8.0 %	▲8.3	▲4.1	▲16.9 %	▲10.5	▲5.6	▲20.0 %	9.3	6.1	20.0 %	▲2.1	▲1.3	▲3.4 P

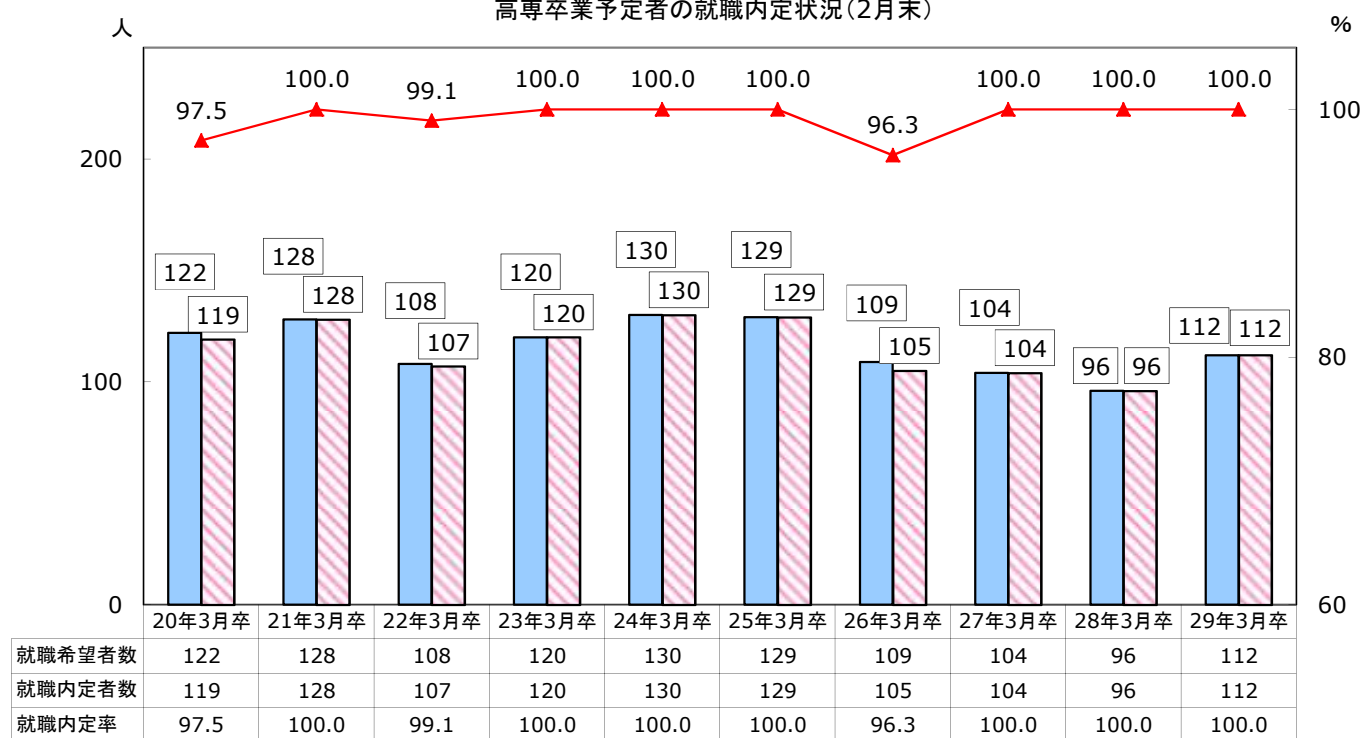
大学卒業予定者の就職内定状況(2月末)



短大卒業予定者の就職内定状況(2月末)

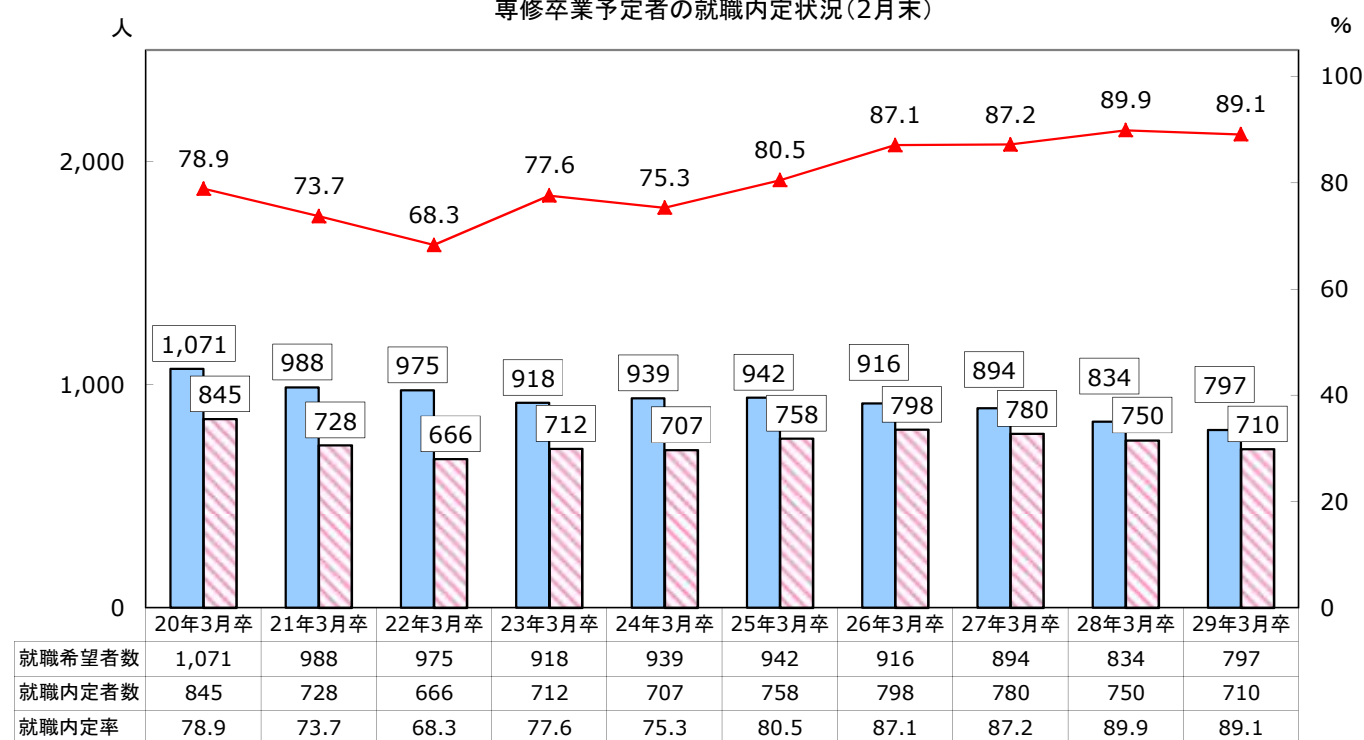


高専卒業予定者の就職内定状況(2月末)

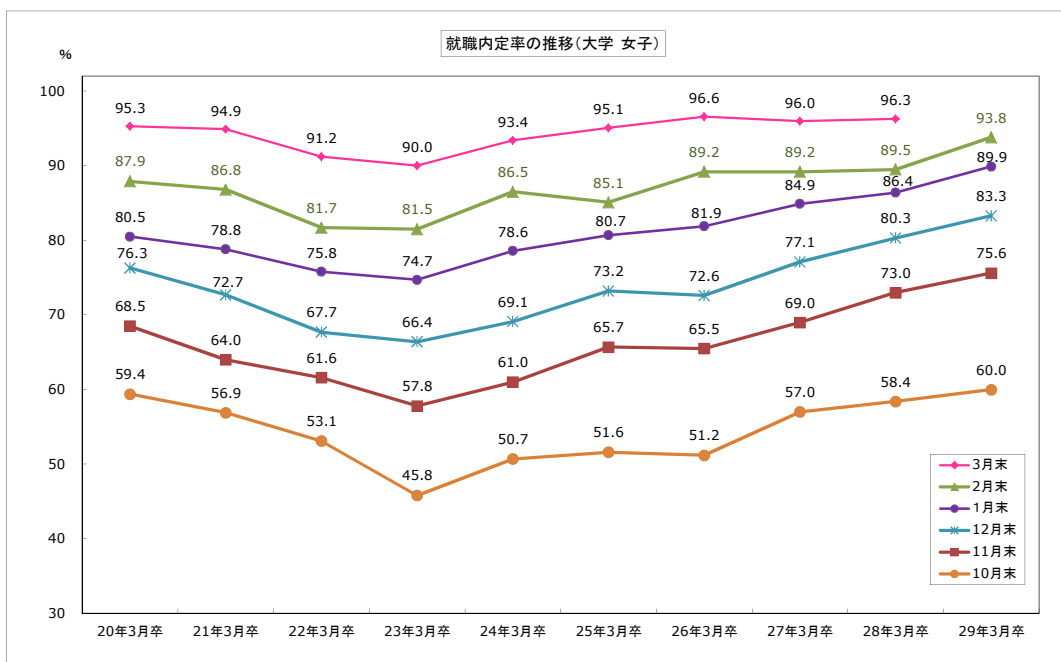
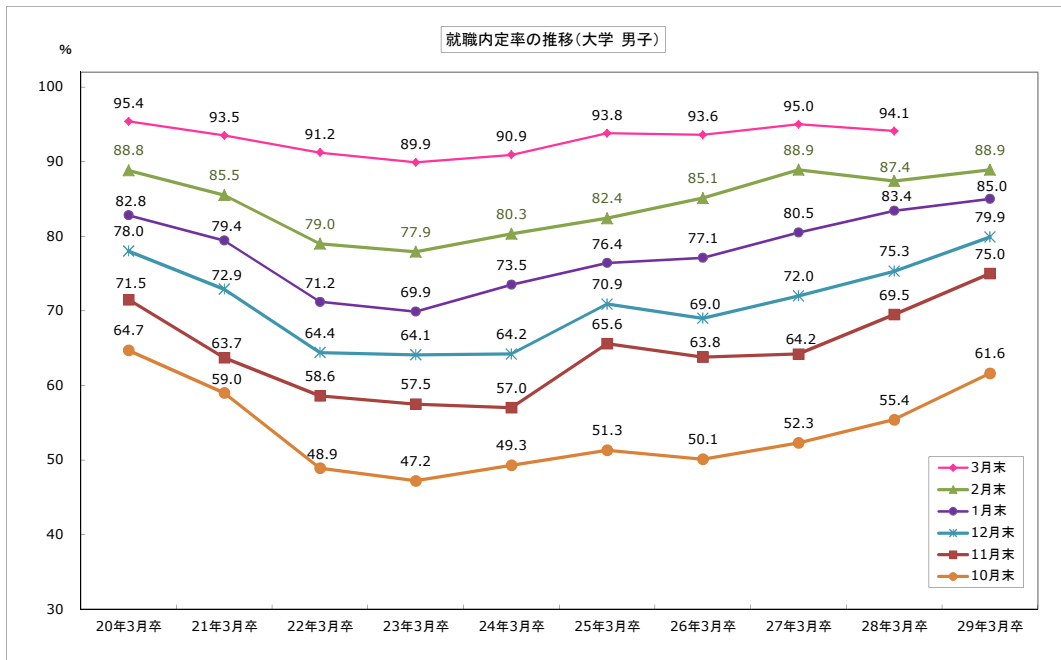
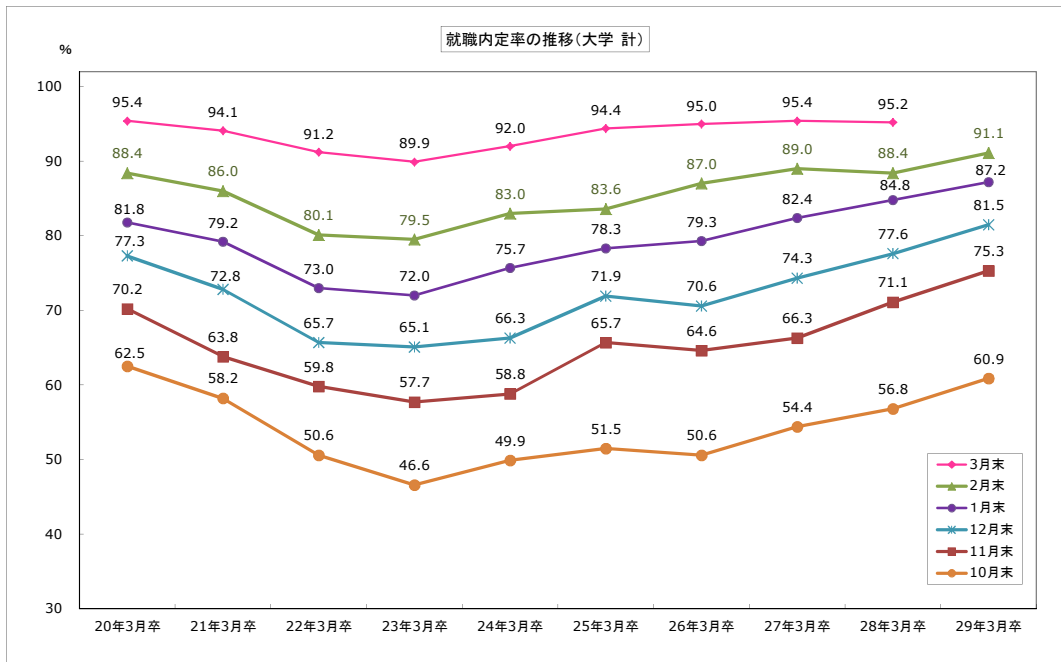


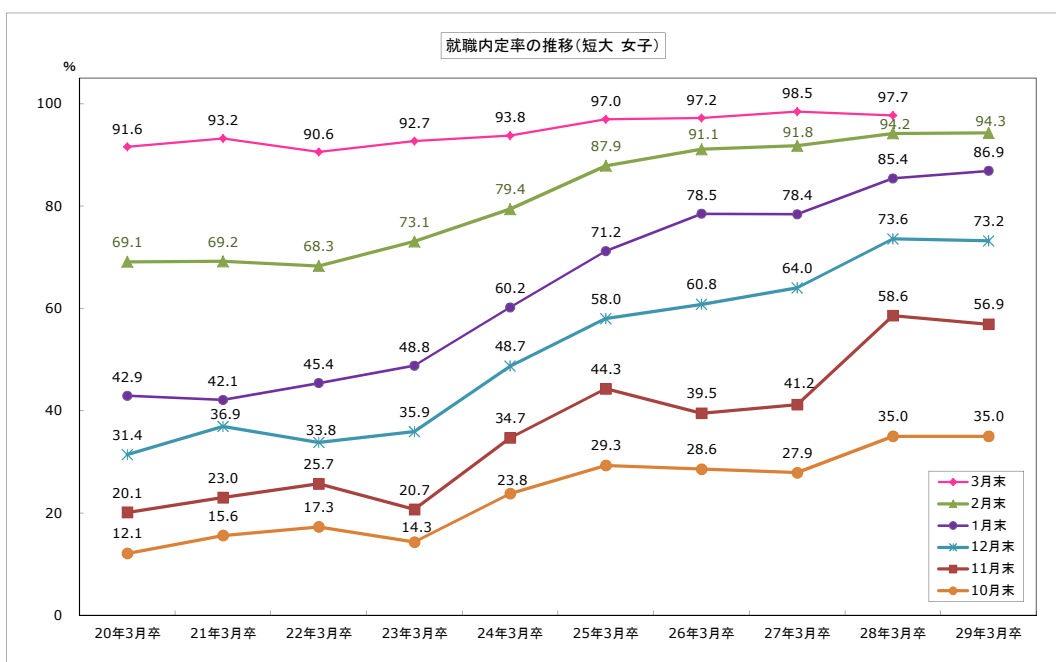
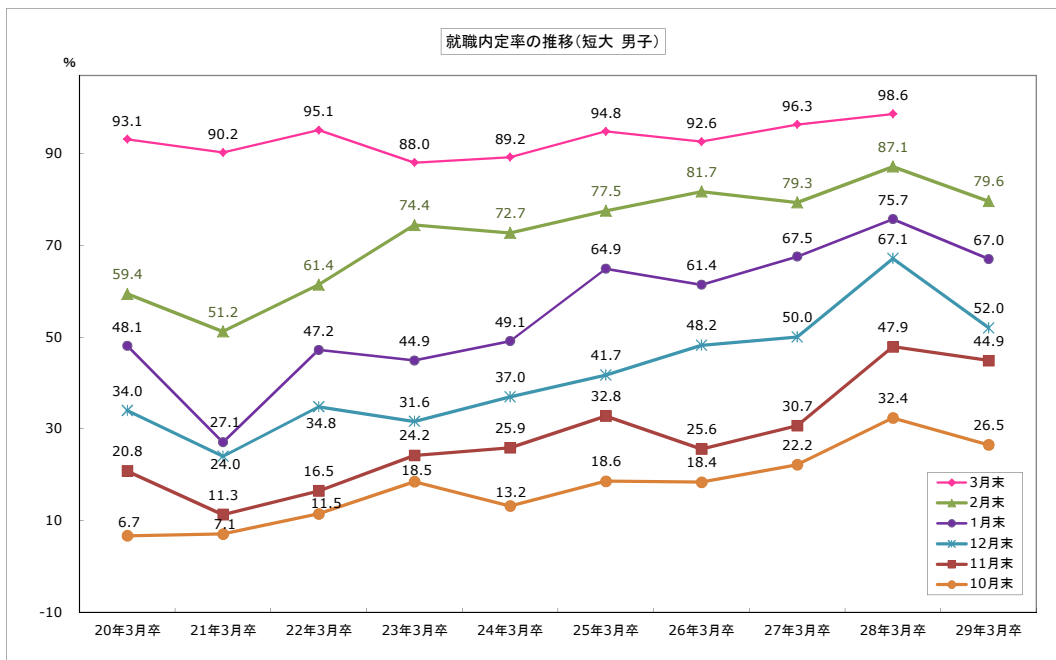
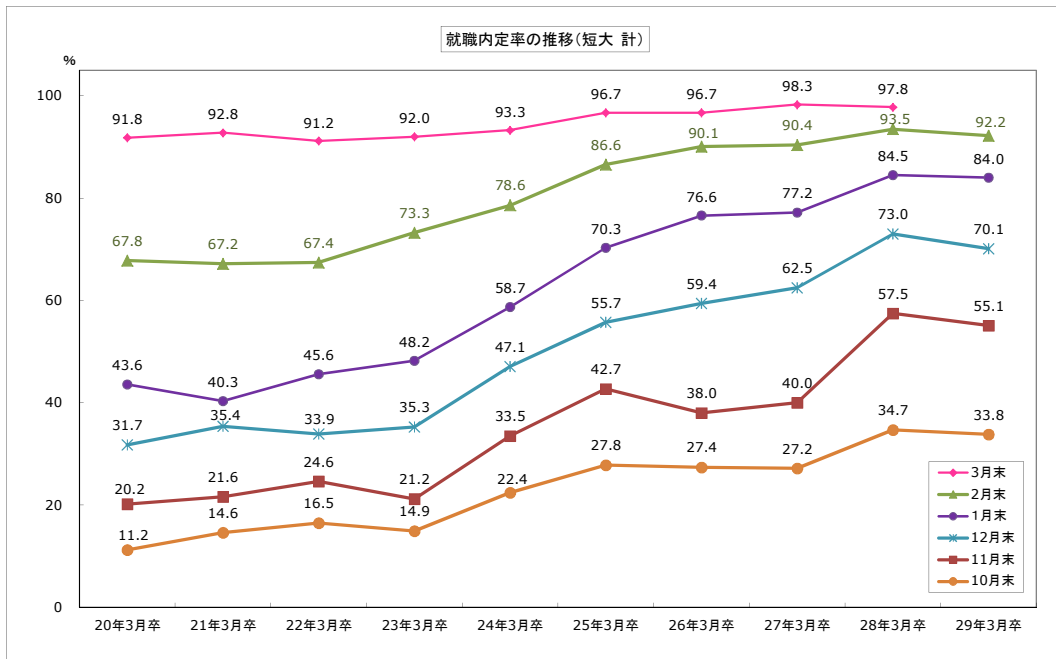
■ 就職希望者数 ■ 就職内定者数 ▲ 就職内定率

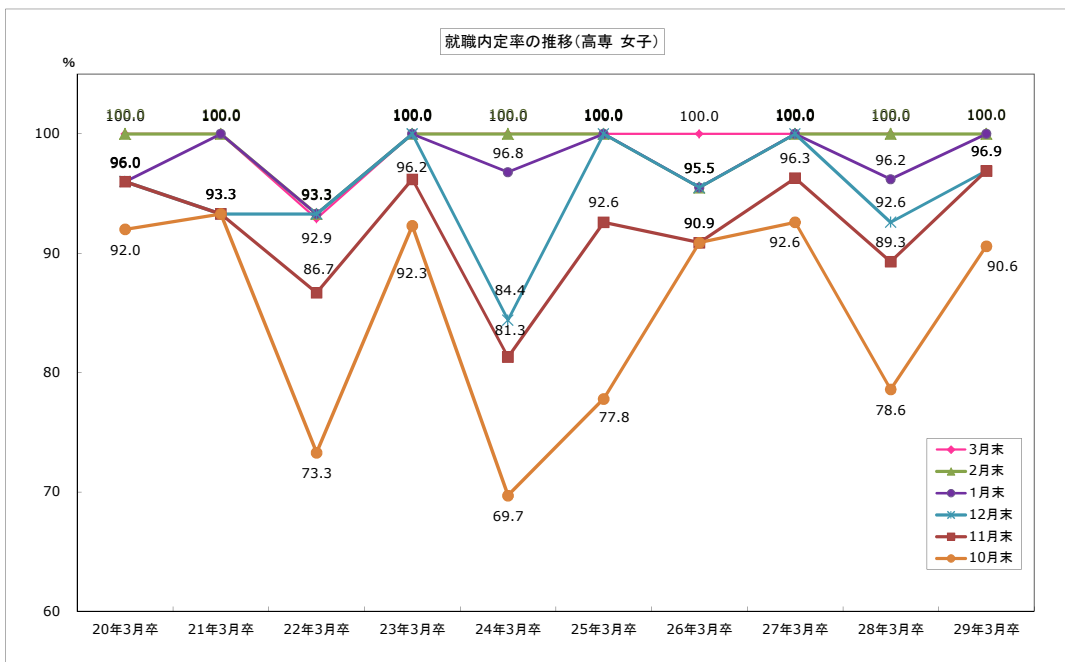
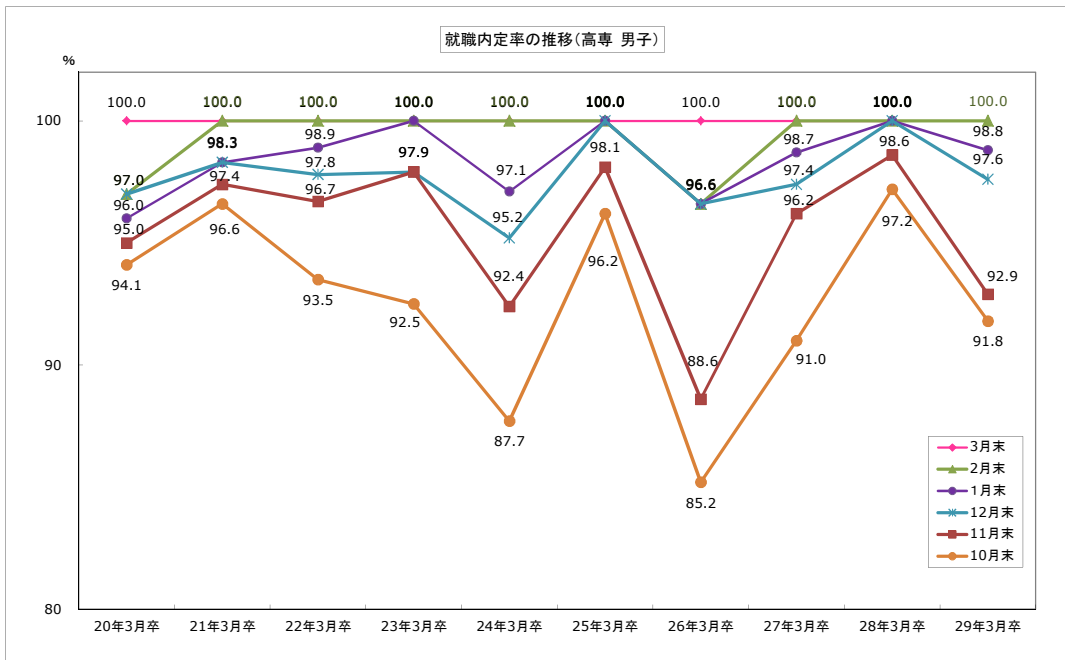
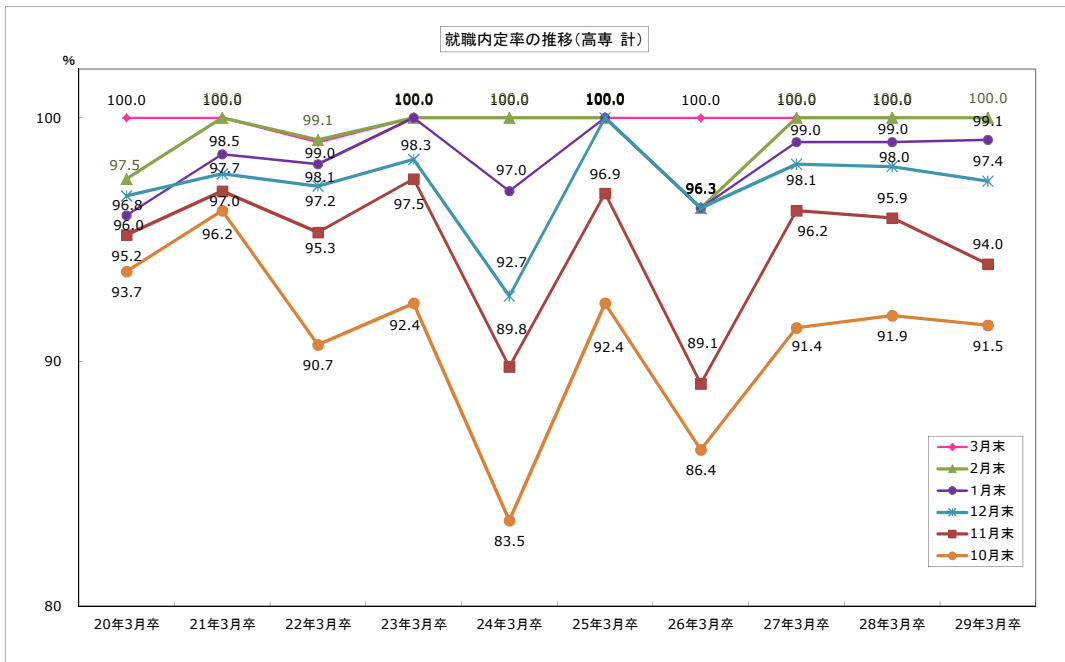
専修卒業予定者の就職内定状況(2月末)



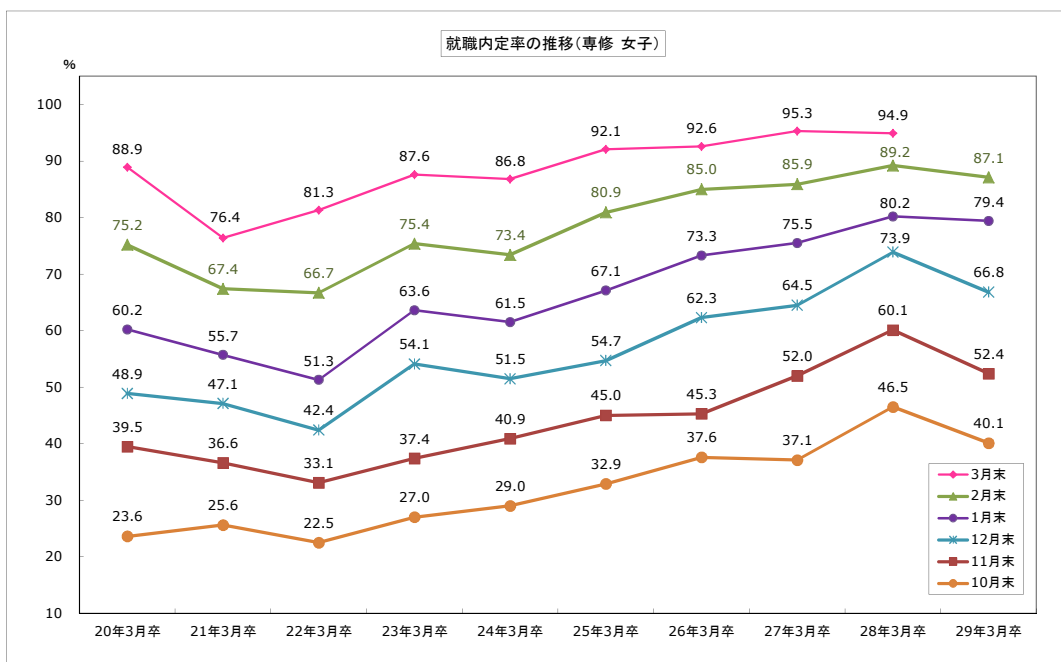
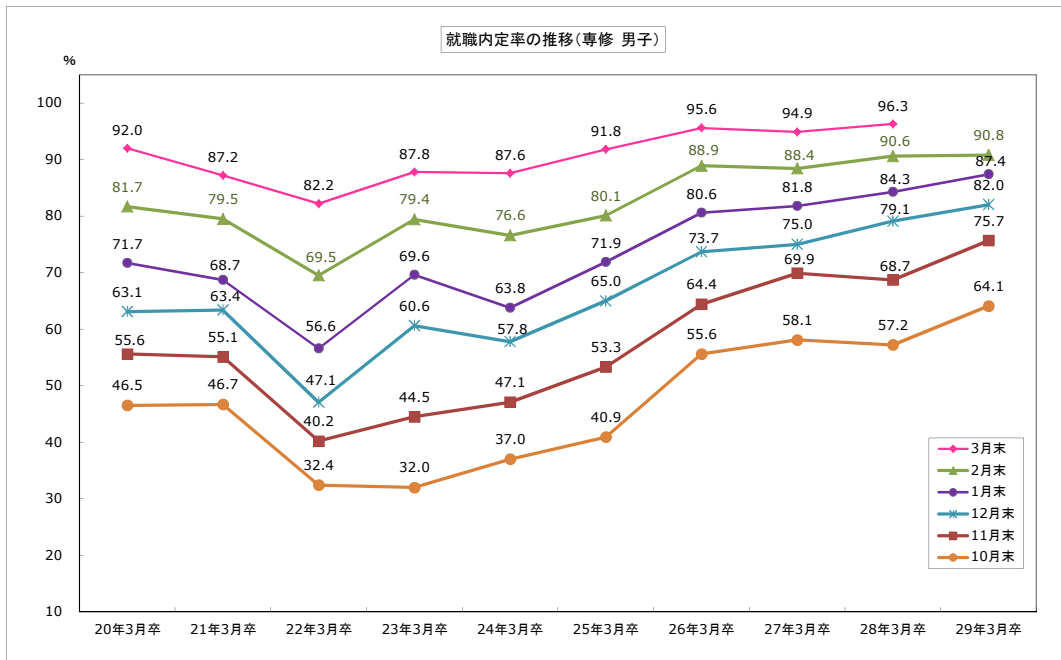
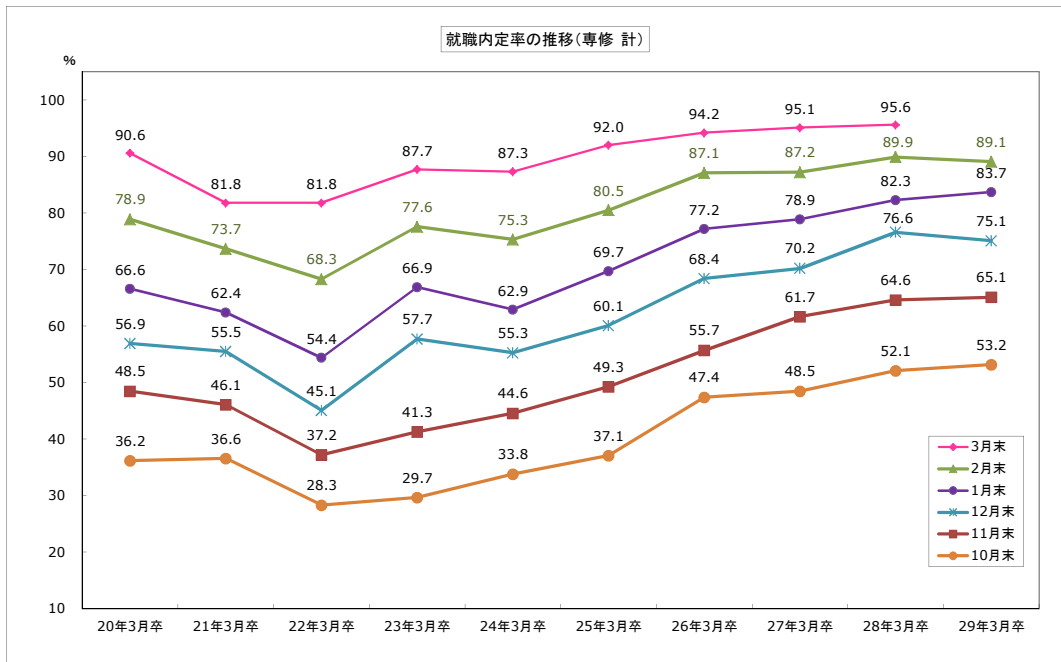
■ 就職希望者数 ■ 就職内定者数 ▲ 就職内定率











# 平成29年3月新規大学等卒業予定者県内求人状況(産業別)

平成29年2月末現在

青森労働局

	平成28年度	平成27年度	増減	増減率(%)
A, B 農、林、漁業(01~04)	20	25	△5	△20.0
C 鉱業, 採石業, 砂利採取業(05)	0	1	△1	-
D 建設業(06~08)	171	134	37	27.6
E 製造業(09~32)	163	164	△1	△0.6
09 食料品製造業	48	51	△3	△5.9
10 飲料・たばこ・飼料製造業	1	2	△1	△50.0
11 繊維工業	12	13	△1	△7.7
12 木材・木製品製造業(家具除く)	1	0	1	-
13 家具・装備品製造業	0	0	0	-
14 パルプ・紙・紙加工品製造業	0	0	0	-
15 印刷・同関連業	2	3	△1	△33.3
16 化学工業	0	0	0	-
17 石油製品・石炭製品製造業	0	0	0	-
18 プラスチック製品製造業(別掲を除く)	0	0	0	-
19 ゴム製品製造業	0	0	0	-
21 窯業・土石製品製造業	7	3	4	133.3
22 鉄鋼業	6	5	1	20.0
23 非鉄金属製造業	7	7	0	0.0
24 金属製品製造業	27	36	△9	△25.0
25 はん用機械器具製造業	8	0	8	-
26 生産用機械器具製造業	0	1	△1	-
27 業務用機械器具製造業	10	7	3	42.9
28 電子部品・デバイス・電子回路製造業	22	27	△5	△18.5
29 電気機械器具製造業	10	8	2	25.0
30 情報通信機械器具製造業	0	0	0	-
31 輸送用機械器具製造業	2	1	1	100.0
20、32 その他の製造業	0	0	0	-
F 電気・ガス・熱供給・水道業(33~36)	1	0	1	-
G 情報通信業(37~41)	37	30	7	23.3
H 運輸業, 郵便業(42~49)	20	16	4	25.0
I 卸売業・小売業(50~61)	435	376	59	15.7
50~55 卸売業	134	86	48	55.8
56~61 小売業	301	290	11	3.8
J 金融業・保険業(62~67)	40	28	12	42.9
K 不動産業, 物品賃貸業(68~70)	23	14	9	64.3
L 学術研究, 専門, 技術サービス業(71~74)	52	72	△20	△27.8
M 宿泊業, 飲食サービス業(75~77)	62	74	△12	△16.2
75 宿泊業	46	56	△10	△17.9
76 飲食店	16	18	△2	△11.1
N 生活関連サービス業, 娯楽業(78~80)	59	55	4	7.3
O 教育, 学習支援業(81, 82)	40	37	3	8.1
P 医療, 福祉(83~85)	586	586	0	0.0
Q 複合サービス事業(86, 87)	69	50	19	38.0
R サービス業(他に分類されないもの)(88~96)	79	76	3	3.9
S, T 公務(他に分類されるものを除く)・その他(97,98,99)	0	1	△1	-
合計	1,857	1,739	118	6.8

平成29年3月新規大学等卒業予定者県内求人状況(安定所別)

平成29年2月末現在

青森労働局

項目	求人件数			求人数		
	28年度	27年度	前年同月比	28年度	27年度	前年同月比
労働局計	756	700	56	1,857	1,739	118
			8.0			6.8
青森	183	168	15	615	554	61
			8.9			11.0
八戸	250	207	43	532	490	42
			20.8			8.6
弘前	139	140	△ 1	329	319	10
			△ 0.7			3.1
むつ	29	24	5	69	60	9
			20.8			15.0
野辺地	34	35	△ 1	69	74	△ 5
			△ 2.9			△ 6.8
五所川原	27	34	△ 7	63	63	0
			△ 20.6			0.0
三沢	28	29	△ 1	82	80	2
			△ 3.4			2.5
十和田	33	36	△ 3	47	56	△ 9
			△ 8.3			△ 16.1
黒石	33	27	6	51	43	8
			22.2			18.6

※前年同月比欄上段は増減数、下段は増減率。