

青森労働局発表

平成29年3月28日

【照会先】

青森労働局職業安定部職業安定課
 課長 中川 勝則
 地方職業指導官 豊島 幸弘
 電話 017(721)2000

報道関係者 各位

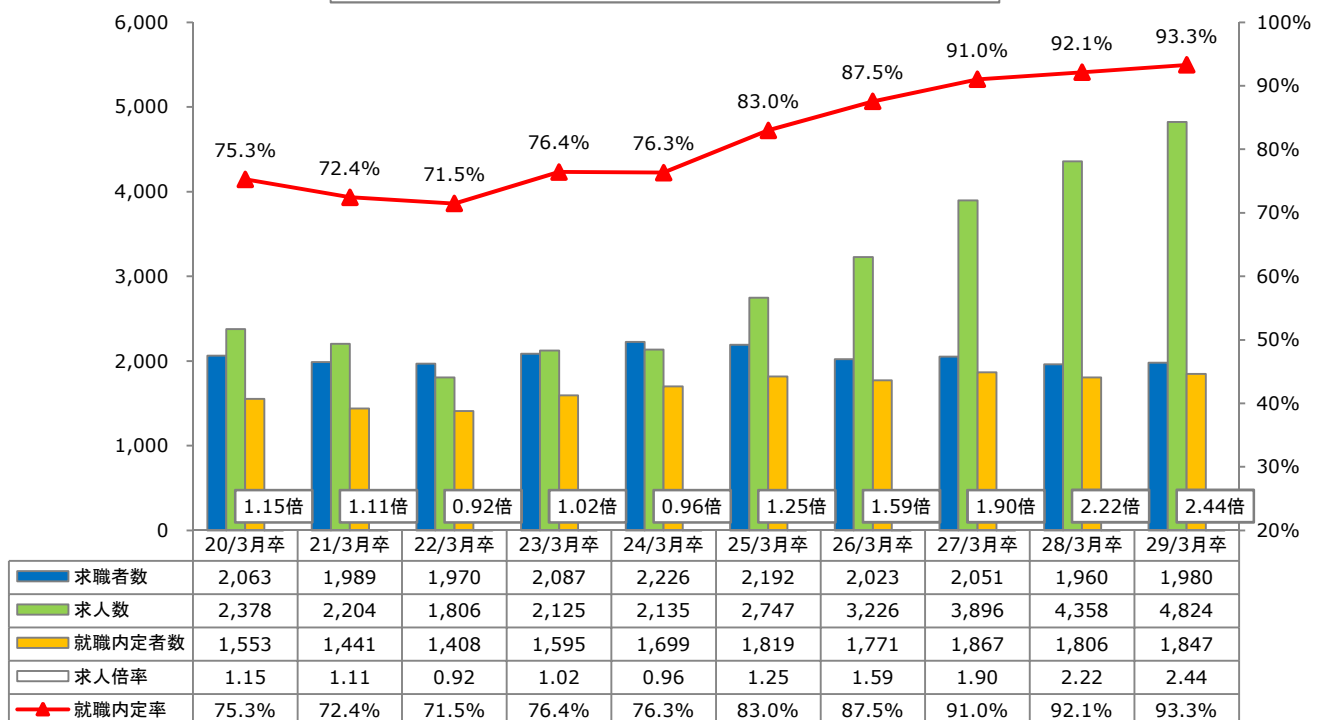
平成29年3月新規高等学校卒業予定者職業紹介状況
 (平成29年2月末現在)

青森労働局では、平成29年3月新規高等学校卒業予定者の就職内定状況等を調査し、このほど平成29年2月末現在の状況を取りまとめた。その概要は次のとおりである。

【概要】

- | | | | | |
|--------------|----|--------|--------|-----------|
| 1 就職希望者数 | 全体 | 3,434人 | (前年同月比 | 125人減) |
| 2 就職内定者数 | 全体 | 3,289人 | (前年同月比 | 91人減) |
| 3 就職内定率 | 全体 | 95.8% | (前年同月比 | 0.8ポイント増) |
| 4 県内就職内定者の割合 | 県内 | 56.2% | (前年同月比 | 2.8ポイント増) |

新規高等学校卒業予定者の求職者数・求人数・内定率の推移(県内)



新規高等学校卒業予定者の就職支援

2月中に、未内定者120人の個別面談を行い、就職支援を実施しました。
 1人でも多くの未内定者が就職できるよう、引き続き手厚い個別支援を実施いたします。

平成29年3月新規高等学校卒業予定者職業紹介状況

平成29年2月末現在

青 森 労 働 局

項 目	平成 29 年 3 月 卒			平成 28 年 3 月 卒			対 前 年 同 月 比		
	計	男	女	計	男	女	計	男	女
卒 業 予 定 者 数	12,846	6,450	6,396	12,951	6,567	6,384	▲ 105 ▲ 0.8	▲ 117 ▲ 1.8	12 0.2
① 就 職 希 望 者 数 計	3,434	1,904	1,530	3,559	1,998	1,561	▲ 125 ▲ 3.5	▲ 94 ▲ 4.7	▲ 31 ▲ 2.0
② 県 内	1,980	1,049	931	1,960	1,020	940	20 1.0	29 2.8	▲ 9 ▲ 1.0
県 外	1,454	855	599	1,599	978	621	▲ 145 ▲ 9.1	▲ 123 ▲ 12.6	▲ 22 ▲ 3.5
県内就職希望者の割合 ②/①×100	57.7	55.1	60.8	55.1	51.1	60.2	2.6	4.0	0.6
求 人 数 (県 内)	4,824	/		4,358	/		466 10.7	/	
求 人 倍 率 (県 内)	2.44	/		2.22	/		0.22	/	
③ 就 職 内 定 者 数 計	3,289	1,831	1,458	3,380	1,917	1,463	▲ 91 ▲ 2.7	▲ 86 ▲ 4.5	▲ 5 ▲ 0.3
④ 県 内	1,847	985	862	1,806	947	859	41 2.3	38 4.0	3 0.3
県 外	1,442	846	596	1,574	970	604	▲ 132 ▲ 8.4	▲ 124 ▲ 12.8	▲ 8 ▲ 1.3
県内就職内定者の割合 ④/③×100	56.2	53.8	59.1	53.4	49.4	58.7	2.8	4.4	0.4
就 職 内 定 率 計	95.8	96.2	95.3	95.0	95.9	93.7	0.8	0.3	1.6
県 内	93.3	93.9	92.6	92.1	92.8	91.4	1.2	1.1	1.2
県 外	99.2	98.9	99.5	98.4	99.2	97.3	0.8	▲ 0.3	2.2
⑤ 就 職 未 内 定 者 数	145	73	72	179	81	98	▲ 34 ▲ 19.0	▲ 8 ▲ 9.9	▲ 26 ▲ 26.5
⑥ 県 内	133	64	69	154	73	81	▲ 21 ▲ 13.6	▲ 9 ▲ 12.3	▲ 12 ▲ 14.8
県 外	12	9	3	25	8	17	▲ 13 ▲ 52.0	1 12.5	▲ 14 ▲ 82.4
県内就職未内定者の割合 ⑥/⑤×100	91.7	87.7	95.8	86.0	90.1	82.7	5.7	▲ 2.4	13.1

※ 卒業者数は5月15日現在の求職動向調査結果により計上。

(注) 対前年同月比欄の上段は実数値、下段は%、ポイントである。

平成29年3月新規高等学校卒業予定者の県内求人状況（安定所別）

平成29年2月末現在

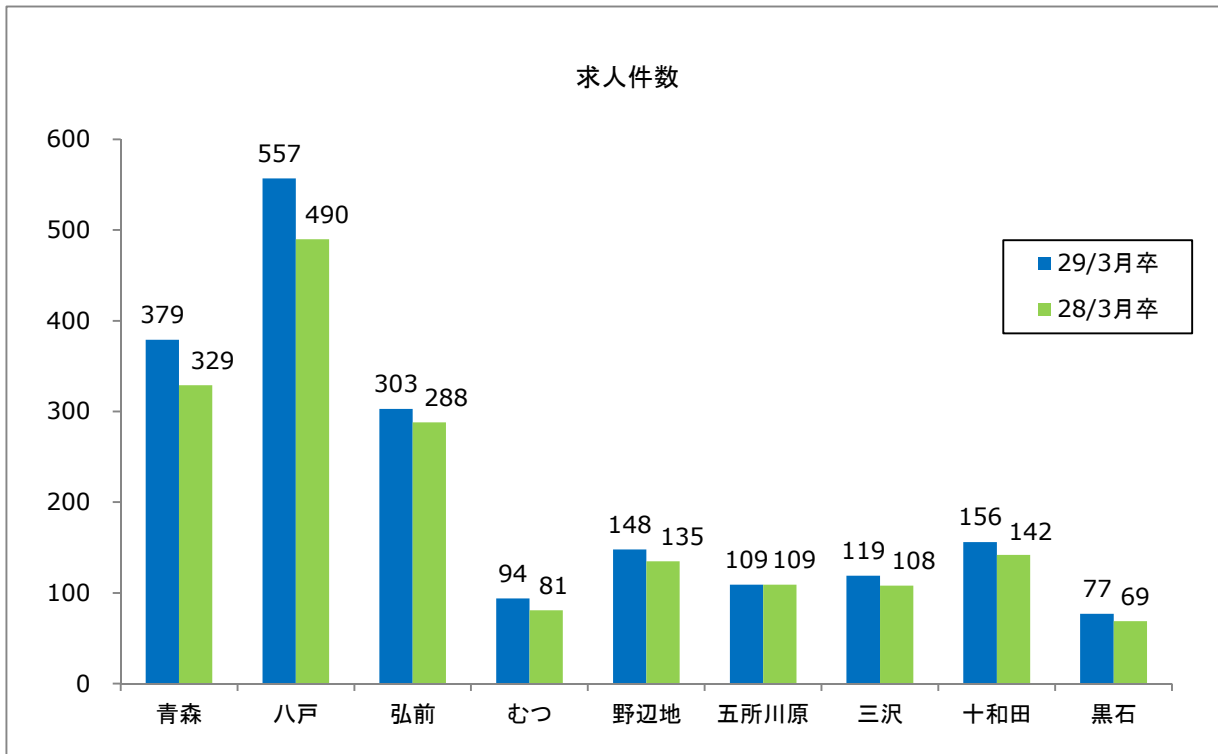
青森労働局

項目	求人件数			求人数		
	本年度	前年度	前年同月比	本年度	前年度	前年同月比
労働局計	1,942	1,751	191	4,824	4,358	466
			10.9			10.7
青森	379	329	50	922	811	111
			15.2			13.7
八戸	557	490	67	1,520	1,341	179
			13.7			13.3
弘前	303	288	15	720	724	▲ 4
			5.2			▲ 0.6
むつ	94	81	13	218	170	48
			16.0			28.2
野辺地	148	135	13	454	398	56
			9.6			14.1
五所川原	109	109	0	227	227	0
			0.0			0.0
三沢	119	108	11	290	261	29
			10.2			11.1
十和田	156	142	14	311	283	28
			9.9			9.9
黒石	77	69	8	162	143	19
			11.6			13.3

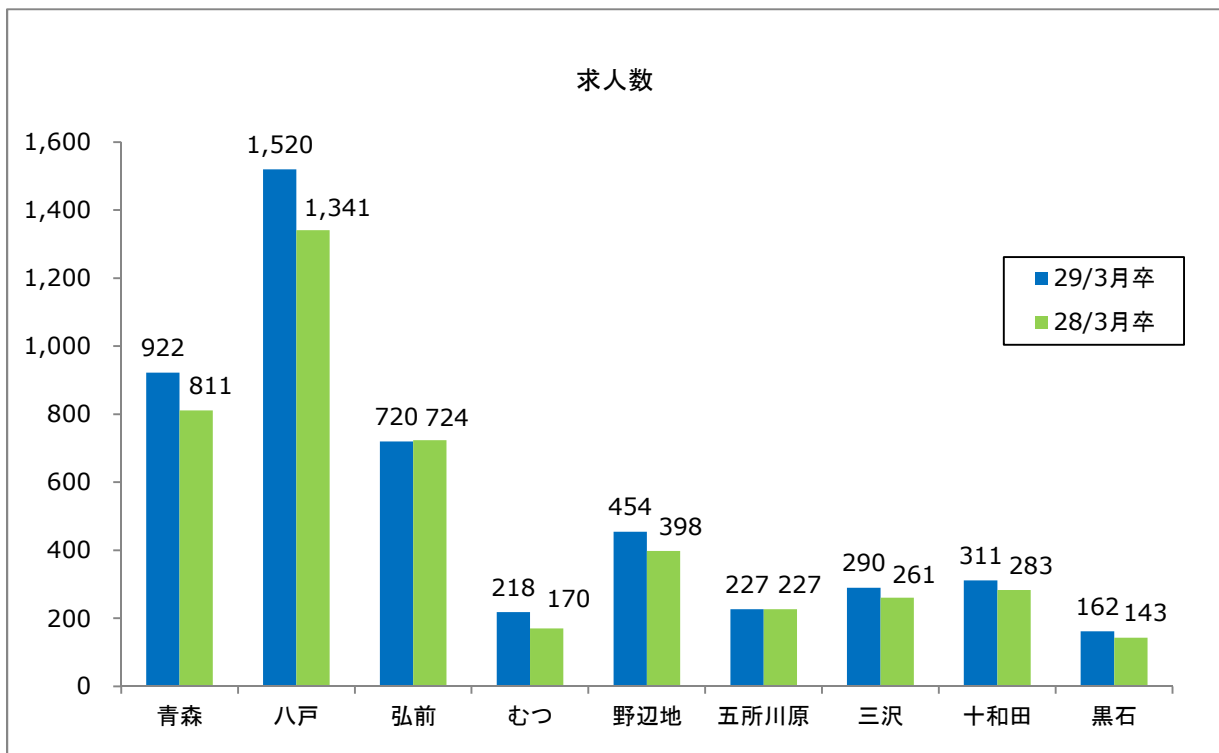
（注）対前年同月比欄の上段は実数値、下段は%、ポイントである。

新規高等学校卒業予定者対象求人受理状況(安定所別)

平成29年2月末現在



求人件数	青森	八戸	弘前	むつ	野辺地	五所川原	三沢	十和田	黒石
29/3月卒	379	557	303	94	148	109	119	156	77
28/3月卒	329	490	288	81	135	109	108	142	69



求人数	青森	八戸	弘前	むつ	野辺地	五所川原	三沢	十和田	黒石
29/3月卒	922	1,520	720	218	454	227	290	311	162
28/3月卒	811	1,341	724	170	398	227	261	283	143

平成29年3月新規高等学校卒業予定者求人状況（産業別）

平成29年2月末現在

青森労働局

項目	区分	平成29年3月卒	平成28年3月卒	対前年の増減	増減率（％）
A, B	農、林、漁業（01～04）	57	47	10	21.3
C	鉱業、採石業、砂利採取業（05）	0	1	▲ 1	-
D	建設業（06～08）	818	680	138	20.3
E	製造業（09～32）	991	905	86	9.5
	09 食料品製造業	269	246	23	9.3
	10 飲料・たばこ・飼料製造業	9	9	0	0.0
	11 繊維工業	114	115	▲ 1	▲ 0.9
	12 木材・木製品製造業（家具除く）	20	12	8	66.7
	13 家具・装備品製造業	0	0	0	-
	14 パルプ・紙・紙加工品製造業	21	20	1	5.0
	15 印刷・同関連業	19	12	7	58.3
	16 化学工業	11	10	1	10.0
	17 石油製品・石炭製品製造業	1	0	1	-
	18 プラスチック製品製造業（別掲を除く）	13	4	9	225.0
	19 ゴム製品製造業	0	0	0	-
	21 窯業・土石製品製造業	23	36	▲ 13	▲ 36.1
	22 鉄鋼業	16	12	4	33.3
	23 非鉄金属製造業	75	78	▲ 3	▲ 3.8
	24 金属製品製造業	145	125	20	16.0
	25 はん用機械器具製造業	17	15	2	13.3
	26 生産用機械器具製造業	16	31	▲ 15	▲ 48.4
	27 業務用機械器具製造業	43	46	▲ 3	▲ 6.5
	28 電子部品・デバイス・電子回路製造業	71	58	13	22.4
	29 電気機械器具製造業	68	55	13	23.6
	30 情報通信機械器具製造業	14	5	9	180.0
	31 輸送用機械器具製造業	24	14	10	71.4
	20、32 その他の製造業	2	2	0	0.0
F	電気・ガス・熱供給・水道業（33～36）	9	6	3	50.0
G	情報通信業（37～41）	27	24	3	12.5
H	運輸業、郵便業（42～49）	95	103	▲ 8	▲ 7.8
I	卸売業・小売業（50～61）	811	775	36	4.6
	50～55 卸売業	281	233	48	20.6
	56～61 小売業	530	542	▲ 12	▲ 2.2
J	金融業・保険業（62～67）	53	61	▲ 8	▲ 13.1
K	不動産業、物品賃貸業（68～70）	31	31	0	0.0
L	学術研究、専門、技術サービス業（71～74）	74	58	16	27.6
M	宿泊業、飲食サービス業（75～77）	312	264	48	18.2
	宿泊業 75	149	150	▲ 1	▲ 0.7
	飲食サービス業 76、77	163	114	49	43.0
N	生活関連サービス業、娯楽業（78～80）	260	205	55	26.8
O	教育、学習支援業（81、82）	12	7	5	71.4
P	医療、福祉（83～85）	913	878	35	4.0
Q	複合サービス事業（86、87）	93	75	18	24.0
R	サービス業（他に分類されないもの）（88～96）	257	228	29	12.7
S, T	公務（他に分類されるものを除く）・その他（97,98,99）	11	10	1	10.0
	合計	4,824	4,358	466	10.7

平成29年3月新規高等学校卒業予定者求人状況（職業別）

平成29年2月末現在

青森労働局

項 目	平成29年 3月卒	平成28年 3月卒	対前年 の増減	増減率(%)
A, B 管理、専門・技術	471	421	50	11.9
C 事務	475	370	105	28.4
D 販売	541	527	14	2.7
E サービス	1,373	1,268	105	8.3
美容師等	84	69	15	21.7
調理師見習等	204	144	60	41.7
飲食店店員等	285	277	8	2.9
その他	800	778	22	2.8
H, I, J, K 技能工、採掘、製造、建築の職業	1,776	1,603	173	10.8
① 製造・製作の職業	1,035	962	73	7.6
② 定置機関・建設機械運転	248	232	16	6.9
③ 採掘・建設・労務の職業	460	371	89	24.0
その他	33	38	▲5	▲13.2
F, G その他の職業	188	169	19	11.2
合 計	4,824	4,358	466	10.7

平成29年3月新規高等学校卒業予定者の就職内定状況

平成29年2月末現在

青 森 労 働 局

項目	就職希望者数			就 職 内 定 者						就 職 内 定 率						就職未内定者数			
				本 年 度			前 年 度			本 年 度			前 年 度						
	計	県内	県外	計	県内	県外	計	県内	県外	計	県内	県外	計	県内	県外	計	県内	県外	
労働局計	計	3,434	1,980	1,454	3,289	1,847	1,442	3,380	1,806	1,574	95.8	93.3	99.2	95.0	92.1	98.4	145	133	12
	男	1,904	1,049	855	1,831	985	846	1,917	947	970	96.2	93.9	98.9	95.9	92.8	99.2	73	64	9
	女	1,530	931	599	1,458	862	596	1,463	859	604	95.3	92.6	99.5	93.7	91.4	97.3	72	69	3
青 森	計	661	392	269	620	355	265	585	294	291	93.8	90.6	98.5	86.8	79.9	95.1	41	37	4
	男	359	195	164	341	181	160	334	138	196	95.0	92.8	97.6	89.5	80.7	97.0	18	14	4
	女	302	197	105	279	174	105	251	156	95	92.4	88.3	100.0	83.4	79.2	91.3	23	23	0
八 戸	計	834	478	356	800	446	354	803	446	357	95.9	93.3	99.4	97.3	95.3	100.0	34	32	2
	男	484	264	220	470	251	219	448	247	201	97.1	95.1	99.5	97.2	95.0	100.0	14	13	1
	女	350	214	136	330	195	135	355	199	156	94.3	91.1	99.3	97.5	95.7	100.0	20	19	1
弘 前	計	596	356	240	563	325	238	618	342	276	94.5	91.3	99.2	97.3	96.1	98.9	33	31	2
	男	352	201	151	331	181	150	374	171	203	94.0	90.0	99.3	97.7	95.0	100.0	21	20	1
	女	244	155	89	232	144	88	244	171	73	95.1	92.9	98.9	96.8	97.2	96.1	12	11	1
心 つ	計	213	87	126	207	81	126	211	86	125	97.2	93.1	100.0	98.6	96.6	100.0	6	6	0
	男	116	40	76	115	39	76	128	46	82	99.1	97.5	100.0	97.7	93.9	100.0	1	1	0
	女	97	47	50	92	42	50	83	40	43	94.8	89.4	100.0	100.0	100.0	100.0	5	5	0
野 辺 地	計	176	130	46	167	121	46	191	127	64	94.9	93.1	100.0	95.5	94.1	98.5	9	9	0
	男	103	82	21	95	74	21	120	82	38	92.2	90.2	100.0	97.6	96.5	100.0	8	8	0
	女	73	48	25	72	47	25	71	45	26	98.6	97.9	100.0	92.2	90.0	96.3	1	1	0
五所川原	計	362	179	183	349	169	180	382	156	226	96.4	94.4	98.4	94.8	89.7	98.7	13	10	3
	男	205	89	116	198	85	113	214	78	136	96.6	95.5	97.4	96.8	94.0	98.6	7	4	3
	女	157	90	67	151	84	67	168	78	90	96.2	93.3	100.0	92.3	85.7	98.9	6	6	0
三 沢	計	209	131	78	209	131	78	196	120	76	100.0	100.0	100.0	98.5	97.6	100.0	0	0	0
	男	71	51	20	71	51	20	75	51	24	100.0	100.0	100.0	98.7	98.1	100.0	0	0	0
	女	138	80	58	138	80	58	121	69	52	100.0	100.0	100.0	98.4	97.2	100.0	0	0	0
十 和 田	計	207	107	100	207	107	100	193	104	89	100.0	100.0	100.0	100.0	100.0	100.0	0	0	0
	男	149	78	71	149	78	71	145	80	65	100.0	100.0	100.0	100.0	100.0	100.0	0	0	0
	女	58	29	29	58	29	29	48	24	24	100.0	100.0	100.0	100.0	100.0	100.0	0	0	0
黒 石	計	176	120	56	167	112	55	201	131	70	94.9	93.3	98.2	93.1	91.6	95.9	9	8	1
	男	65	49	16	61	45	16	79	54	25	93.8	91.8	100.0	92.9	90.0	100.0	4	4	0
	女	111	71	40	106	67	39	122	77	45	95.5	94.4	97.5	93.1	92.8	93.8	5	4	1

平成29年3月新規高等学校卒業予定者就職内定状況（産業別）

平成29年2月末現在

青森労働局

項目	区分	平成29年3月卒	平成28年3月卒	対前年の増減	増減率（%）
A, B	農、林、漁業（01～04）	17	15	2	13.3
C	鉱業、採石業、砂利採取業（05）	0	2	▲ 2	-
D	建設業（06～08）	176	151	25	16.6
E	製造業（09～32）	512	514	▲ 2	▲ 0.4
	09 食品品製造業	134	134	0	0.0
	10 飲料・たばこ・飼料製造業	5	11	▲ 6	▲ 54.5
	11 繊維工業	39	61	▲ 22	▲ 36.1
	12 木材・木製品製造業（家具除く）	7	3	4	133.3
	13 家具・装備品製造業	1	0	1	-
	14 パルプ・紙・紙加工品製造業	17	13	4	30.8
	15 印刷・関連連業	12	4	8	200.0
	16 化学工業	10	7	3	42.9
	17 石油製品・石炭製品製造業	0	0	0	-
	18 プラスチック製品製造業（別掲を除く）	7	3	4	133.3
	19 ゴム製品製造業	0	0	0	-
	21 窯業・土石製品製造業	7	16	▲ 9	▲ 56.3
	22 鉄鋼業	10	10	0	0.0
	23 非鉄金属製造業	70	63	7	11.1
	24 金属製品製造業	56	60	▲ 4	▲ 6.7
	25 はん用機械器具製造業	5	7	▲ 2	▲ 28.6
	26 生産用機械器具製造業	10	10	0	0.0
	27 業務用機械器具製造業	41	48	▲ 7	▲ 14.6
	28 電子部品・デバイス・電子回路製造業	39	31	8	25.8
	29 電気機械器具製造業	23	18	5	27.8
	30 情報通信機械器具製造業	6	1	5	500.0
	31 輸送用機械器具製造業	11	12	▲ 1	▲ 8.3
	20、32 その他の製造業	2	2	0	0.0
F	電気・ガス・熱供給・水道業（33～36）	8	4	4	100.0
G	情報通信業（37～41）	13	9	4	44.4
H	運輸業、郵便業（42～49）	41	40	1	2.5
I	卸売業・小売業（50～61）	414	378	36	9.5
	50～55 卸売業	90	84	6	7.1
	56～61 小売業	324	294	30	10.2
J	金融業・保険業（62～67）	37	43	▲ 6	▲ 14.0
K	不動産業、物品賃貸業（68～70）	24	17	7	41.2
L	学術研究、専門、技術サービス業（71～74）	36	27	9	33.3
M	宿泊業、飲食サービス業（75～77）	108	111	▲ 3	▲ 2.7
	宿泊業 75	66	78	▲ 12	▲ 15.4
	飲食サービス業 76、77	42	33	9	27.3
N	生活関連サービス業、娯楽業（78～80）	57	68	▲ 11	▲ 16.2
O	教育、学習支援業（81、82）	4	4	0	0.0
P	医療、福祉（83～85）	237	282	▲ 45	▲ 16.0
Q	複合サービス事業（86、87）	52	39	13	33.3
R	サービス業（他に分類されないもの）（88～96）	108	100	8	8.0
S, T	公務（他に分類されるものを除く）・その他（97,98,99）	3	2	1	50.0
	合計	1,847	1,806	41	2.3

平成29年3月新規高等学校卒業予定者就職内定状況（職業別）

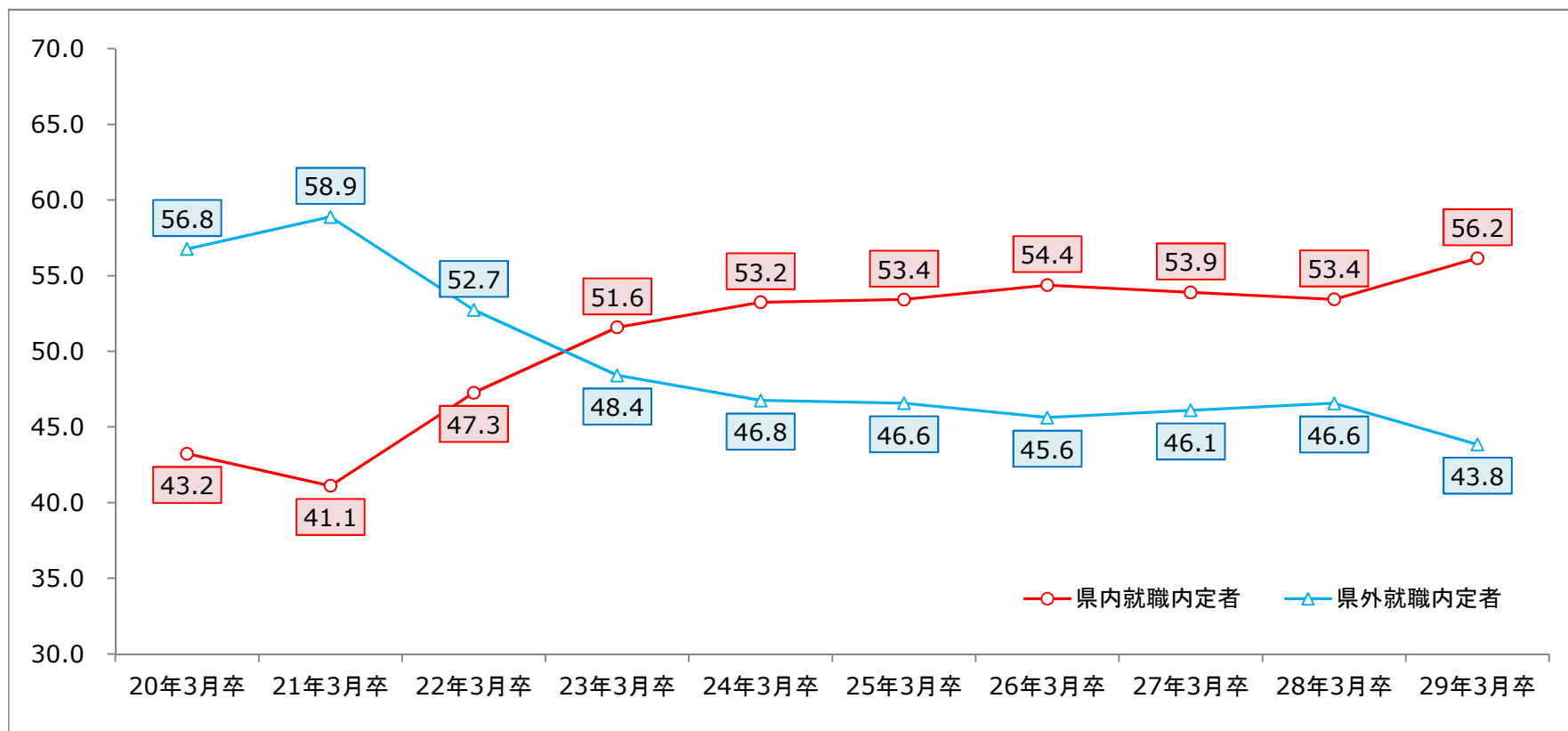
平成29年2月末現在

青森労働局

項 目	平成29年 3月卒	平成28年 3月卒	対前年 の増減	増減率(%)
A, B 管理、専門・技術	230	207	23	11.1
C 事務	251	215	36	16.7
D 販売	270	249	21	8.4
E サービス	335	408	▲ 73	▲ 17.9
美容師等	26	25	1	4.0
調理師見習等	44	29	15	51.7
飲食店店員等	82	118	▲ 36	▲ 30.5
その他	183	236	▲ 53	▲ 22.5
H, I, J, K 技能工、採掘、製造、建築の職業	707	677	30	4.4
① 製造・製作の職業	493	496	▲ 3	▲ 0.6
② 定置機関・建設機械運転	81	71	10	14.1
③ 採掘・建設・労務の職業	121	99	22	22.2
その他	12	11	1	9.1
F, G その他の職業	54	50	4	8.0
合 計	1,847	1,806	41	2.3

新規高等学校卒業予定者の県内・県外就職内定者数の割合の推移(2月末)

青森労働局



卒業年次	20年3月卒	21年3月卒	22年3月卒	23年3月卒	24年3月卒	25年3月卒	26年3月卒	27年3月卒	28年3月卒	29年3月卒
県内就職内定者数	1,553	1,441	1,408	1,595	1,699	1,819	1,771	1,867	1,806	1,847
構成比	43.2	41.1	47.3	51.6	53.2	53.4	54.4	53.9	53.4	56.2
県外就職内定者数	2,039	2,064	1,571	1,497	1,492	1,586	1,486	1,597	1,574	1,442
構成比	56.8	58.9	52.7	48.4	46.8	46.6	45.6	46.1	46.6	43.8
合計	3,592	3,505	2,979	3,092	3,191	3,405	3,257	3,464	3,380	3,289

平成29年3月新規高等学校卒業予定者の地域別就職内定状況

平成29年2月末

青 森 労 働 局

都道府県・性別	平成29年3月卒			平成28年3月卒			対前年		
	計	男	女	計	男	女	計	男	女
青 森	1,847	985	862	1,806	947	859	▲ 41	▲ 38	▲ 3
北 海 道	30	10	20	32	16	16	▲ 2	▲ 6	▲ 4
岩 手	29	15	14	50	19	31	▲ 21	▲ 4	▲ 17
宮 城	166	103	63	168	106	62	▲ 2	▲ 3	▲ 1
秋 田	7	4	3	9	7	2	▲ 2	▲ 3	▲ 1
山 形	4	2	2	1	0	1	▲ 3	▲ 2	▲ 1
福 島	9	3	6	5	0	5	▲ 4	▲ 3	▲ 1
茨 城	9	8	1	17	15	2	▲ 8	▲ 7	▲ 1
栃 木	15	9	6	23	12	11	▲ 8	▲ 3	▲ 5
群 馬	17	10	7	35	24	11	▲ 18	▲ 14	▲ 4
埼 玉	86	46	40	88	52	36	▲ 2	▲ 6	▲ 4
千 葉	84	61	23	97	74	23	▲ 13	▲ 13	▲ 0
東 京	712	404	308	791	477	314	▲ 79	▲ 73	▲ 6
神 奈 川	167	106	61	155	100	55	▲ 12	▲ 6	▲ 6
新 潟	3	2	1	1	1	0	▲ 2	▲ 1	▲ 1
富 山	0	0	0	0	0	0	▲ 0	▲ 0	▲ 0
石 川	0	0	0	0	0	0	▲ 0	▲ 0	▲ 0
福 井	0	0	0	1	1	0	▲ 1	▲ 1	▲ 0
山 梨	1	1	0	0	0	0	▲ 1	▲ 1	▲ 0
長 野	1	1	0	0	0	0	▲ 1	▲ 1	▲ 0
岐 阜	4	1	3	3	2	1	▲ 1	▲ 1	▲ 2
静 岡	6	5	1	4	4	0	▲ 2	▲ 1	▲ 1
愛 知	44	31	13	25	20	5	▲ 19	▲ 11	▲ 8
三 重	5	2	3	5	0	5	▲ 0	▲ 2	▲ 2
滋 賀	4	0	4	5	0	5	▲ 1	▲ 0	▲ 1
京 都	4	1	3	5	3	2	▲ 1	▲ 2	▲ 1
大 阪	22	17	5	45	34	11	▲ 23	▲ 17	▲ 6
兵 庫	0	0	0	2	1	1	▲ 2	▲ 1	▲ 1
奈 良	0	0	0	0	0	0	▲ 0	▲ 0	▲ 0
大 分	0	0	0	0	0	0	▲ 0	▲ 0	▲ 0
鹿 児 島	0	0	0	0	0	0	▲ 0	▲ 0	▲ 0
そ の 他	13	4	9	7	2	5	▲ 6	▲ 2	▲ 4
県 外 小 計	1,442	846	596	1,574	970	604	▲ 132	▲ 124	▲ 8
合 計	3,289	1,831	1,458	3,380	1,917	1,463	▲ 91	▲ 86	▲ 5