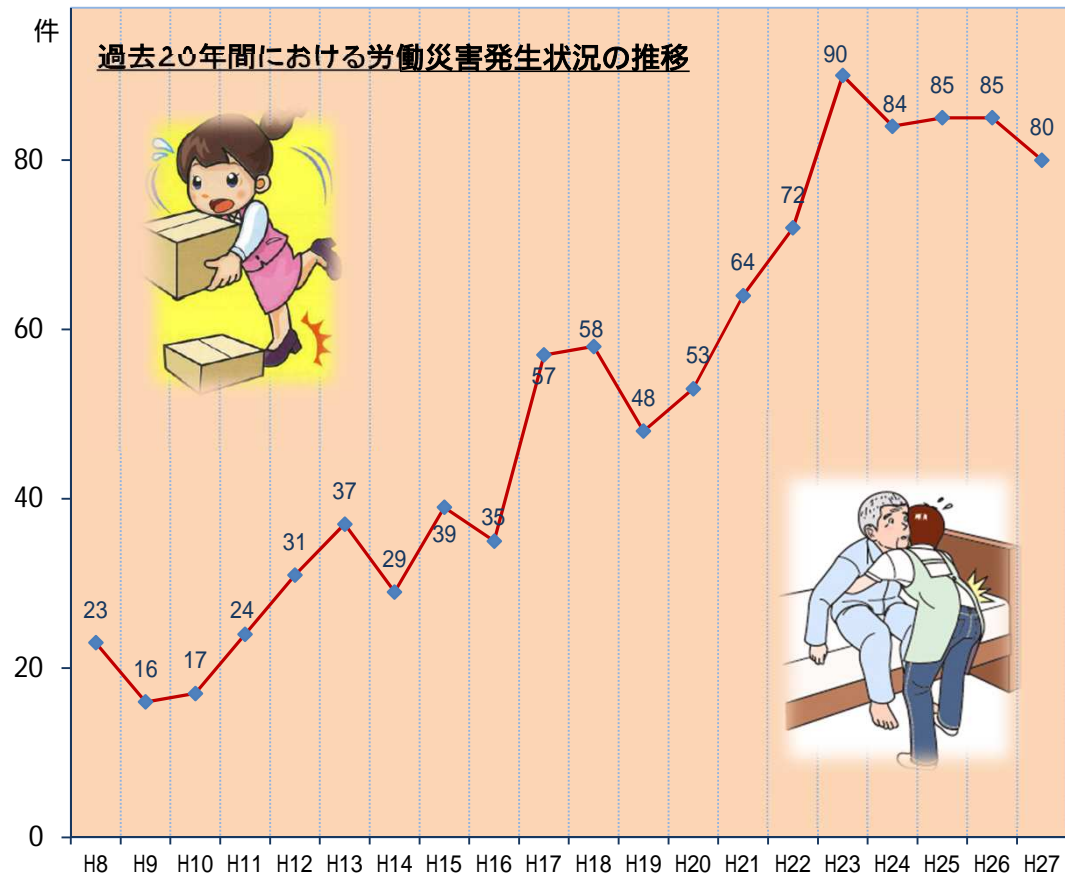
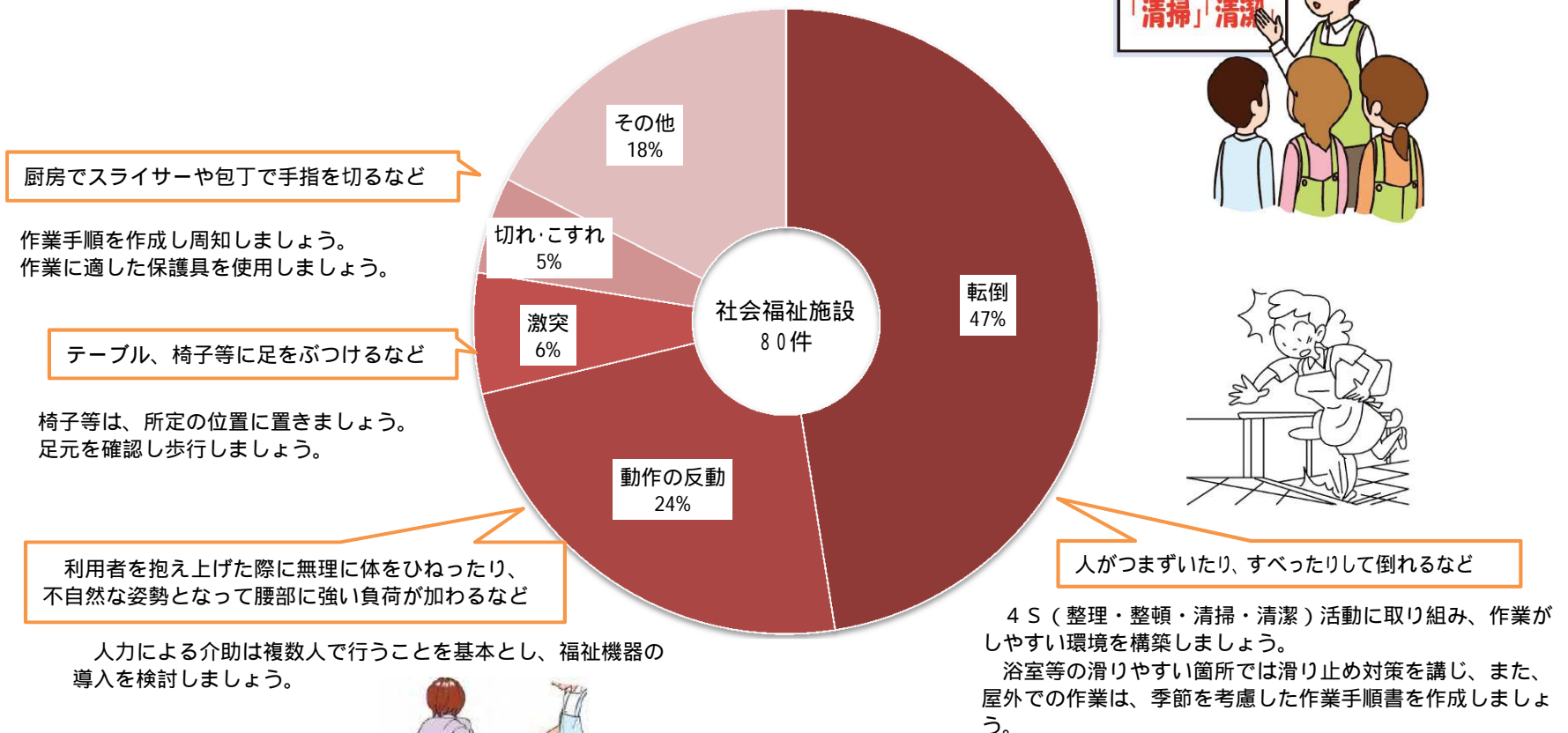


青森労働局管内の**社会福祉施設**における労働災害(休業4日以上)統計資料 平成28年度版



事故の型別労働災害発生状況(平成27年)



厨房でスライサーや包丁で手指を切るなど

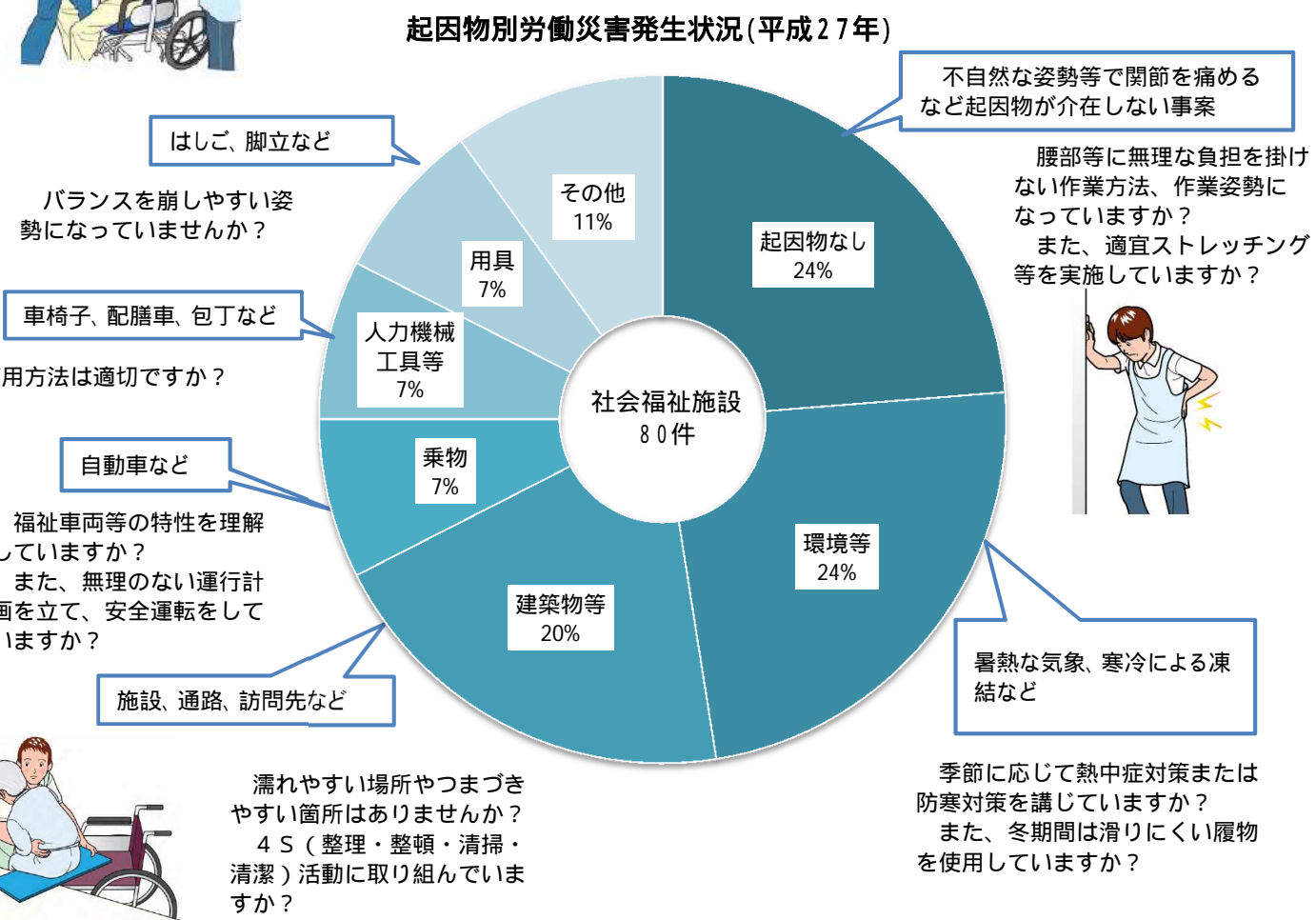
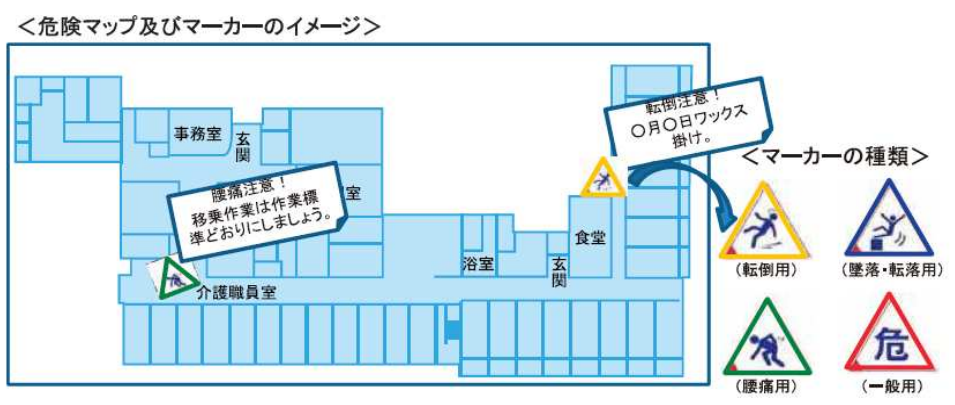
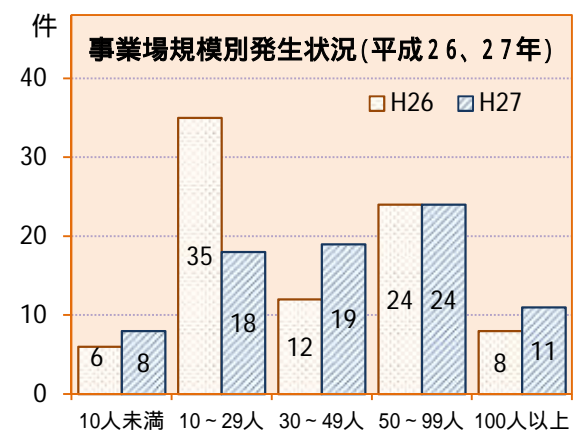
作業手順を作成し周知しましょう。作業に適した保護具を使用しましょう。

テーブル、椅子等に足をぶつけるなど

椅子等は、所定の位置に置きましょう。足元を確認し歩行しましょう。

利用者を抱え上げた際に無理に体をひねったり、不自然な姿勢となって腰部に強い負荷が加わるなど

人力による介助は複数人で行うことを基本とし、福祉機器の導入を検討しましょう。



お知らせ事項等

転倒災害が多く発生していることから、「STOP! 転倒災害プロジェクト」を推進しています。

厚生労働省ホームページに掲載しているチェックシート等を活用し、安全な環境を整えましょう。危険認識や作業上の注意喚起を分かりやすくする「見える化」が有効です。

介護従事者においては、腰痛対策が課題となっていますので、厚生労働省ホームページに掲載しているリーフレット「社会福祉施設における安全衛生対策」等を利用し、安全衛生教育を実施しましょう。

