

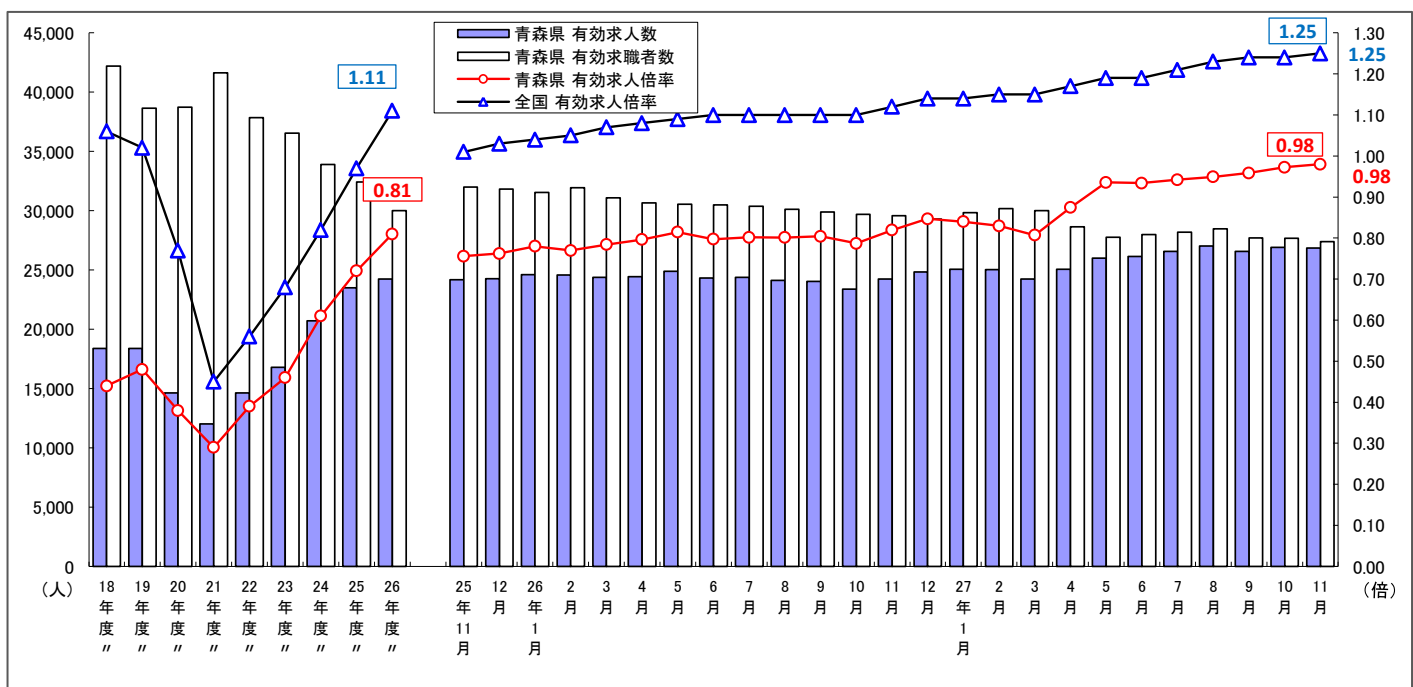
平成27年12月25日(金)
午前8:30解禁

青森労働局職業安定部
担当 職業安定部長 富田 英晴
地方労働市場情報官 豊島 幸弘
電話 017-721-2000

平成27年11月の青森県の雇用失業情勢について

○有効求人倍率(季節調整値)は0.98倍で、前月と比べて0.01ポイント増加。
○新規求人倍率(季節調整値)は1.31倍で、前月と比べて0.04ポイント増加。

- ①**有効求人倍率**は季調値で0.98倍と、前月を0.01ポイント上回り、**原数値**では1.08倍で、前年同月を0.18ポイント上回った。
 - ・正社員有効求人倍率(原数値)は0.56倍となり、前年同月を0.11ポイント上回った。
 - ・有効求人数(季調値)は26,850人で、前月比0.2%(52人)の減少。有効求職者数(季調値)は27,397人で、前月比1.0%(270人)の減少となった。
- ②**新規求人倍率**は季調値で1.31倍と、前月を0.04ポイント上回り、**原数値**では1.45倍で、前年同月を0.16ポイント上回った。
 - ・新規求人数(季調値)は10,276人で、前月比1.1%(108人)の増加。新規求職申込件数(季調値)は7,851件で、前月比2.2%(179件)の減少となった。
- ③**新規求人数(原数値)**は9,390人で、前年同月比11.4%(961人)増加した。
 - ・新規求人産業別にみると、建設業(4.6%、46人増:1,042人)、運輸業、郵便業(2.6%、12人増:479人)、卸売業、小売業(14.1%、208人増:1,685人)、宿泊業、飲食サービス業(1.7%、12人増:734人)、医療、福祉(15.1%、271人増:2,063人)、サービス業(19.8%、187人増:1,131人)等で増加し、製造業(10.8%、90人減:744人)等で減少となった。
- ④**有効求人数(原数値)**は26,885人で、前年同月比12.4%(2,964人)増加した。
 - ・正社員求人は9,361人で、前年同月比15.1%(1,225人)増加し、全体に占める割合は34.8%となり、前年同月を0.8ポイント上回った。
- ⑤**新規求職申込件数(原数値)**は6,474件で、前年同月比0.9%(62件)減少した。
 - ・常用求職者(パートを除く)を態様別にみると、前年同月比で在職者は0.3%(4人)減少し、離職者は1.2%(29人)減少、無業者は18.6%(67人)減少した。離職者のうち事業主都合は前年同月比9.6%(73人)減少し、自己都合は2.5%(40人)増加した。
- ⑥**有効求職者数(原数値)**は24,841人で、前年同月比6.2%(1,642人)減少した。
- ⑦**就職件数**は2,802件で、前年同月比0.4%(11件)増加し、就職率は43.3%で、前年同月を0.6ポイント上回った。



(注) 月別の数値は季節調整値、年度平均は原数値である。

(注) 季節調整法はセンサス局法Ⅱ(X-12ARIMA)による。なお、平成26年12月以前の数値は、平成27年1月分公表時に新季節指数により改訂されている。

第1表 一般職業紹介状況（新規学卒者を除きパートタイムを含む）

平成27年11月

年 月		年 月			対前年同月 増減率、差 (%、ポイント)	季節調整値 対前月 増減率、差 (%、ポイント)
		27年 11月	27年 10月	26年 11月		
項 目						
全 数	1 月間有効求職者数 (人)	24,841	25,241	26,483	▲ 6.2	▲ 1.0
	2 新規求職申込件数 (件)	6,474	6,580	6,536	▲ 0.9	▲ 2.2
	3 月間有効求人数 (人)	26,885	28,005	23,921	12.4	▲ 0.2
	4 新規求人数 (人)	9,390	11,007	8,429	11.4	1.1
	5 就職件数 (件)	2,802	3,061	2,791	0.4	—
	6 有効求人倍率(3/1) (倍)	1.08	1.11	0.90	0.18	—
	季節調整値	0.98	0.97	0.82	—	0.01
	7 新規求人倍率(4/2) (倍)	1.45	1.67	1.29	0.16	—
	季節調整値	1.31	1.27	1.16	—	0.04
8 就職率(5/2×100) (%)	43.3	46.5	42.7	0.6		
9 充足率 (%)	28.0	26.1	30.5	▲ 2.5		
常 用	10 月間有効求職者数 (人)	23,659	24,894	25,381	▲ 6.8	
	11 新規求職申込件数 (件)	5,493	6,387	5,641	▲ 2.6	
	12 月間有効求人数 (人)	22,888	23,527	20,262	13.0	
	13 新規求人数 (人)	7,942	9,308	7,028	13.0	
	14 就職件数 (件)	2,337	2,573	2,270	3.0	
	15 有効求人倍率(12/10) (倍)	0.97	0.95	0.80	0.17	
	16 新規求人倍率(13/11) (倍)	1.45	1.46	1.25	0.20	
	17 就職率(14/11×100) (%)	42.5	40.3	40.2	2.3	
	18 充足率 (%)	27.8	26.1	30.1	▲ 2.3	

(注) 1. 季節調整法はセンサス局法Ⅱ(X-12-ARIMA)による。なお、平成26年12月以前の数値は新季節指数により改訂されている。

2. ▲は減少である。

第2表 雇用形態別常用職業紹介状況（新規学卒者を除く）

平成27年11月

年 月		27年 11月	27年 10月	26年 11月	対前年同月 増減率、差 (%、ポイント)
パート タイムを 除く常 用	1 月間有効求職者数 (人)	16,739	17,566	18,103	▲ 7.5
	2 新規求職申込件数 (件)	3,966	4,604	4,066	▲ 2.5
	3 月間有効求人数 (人)	13,715	14,180	12,400	10.6
	4 新規求人数 (人)	4,891	5,504	4,434	10.3
	5 就職件数 (件)	1,498	1,638	1,473	1.7
	6 有効求人倍率(3/1) (倍)	0.82	0.81	0.68	0.14
	7 新規求人倍率(4/2) (倍)	1.23	1.20	1.09	0.14
	8 就職率(5/2×100) (%)	37.8	35.6	36.2	1.6
	9 充足率 (%)	28.5	28.1	30.6	▲ 2.1
正 社 員	10 月間有効求人数 (人)	9,361	9,584	8,136	15.1
	11 新規求人数 (人)	3,325	3,606	2,855	16.5
	12 就職件数 (件)	1,003	1,059	919	9.1
	13 有効求人倍率(10/1) (倍)	0.56	0.55	0.45	0.11
	14 充足率 (%)	27.9	28.1	29.8	▲ 1.9
常 用 的 パ ー ト タ イ ム	15 月間有効求職者数 (人)	6,920	7,328	7,278	▲ 4.9
	16 新規求職申込件数 (件)	1,527	1,783	1,575	▲ 3.0
	17 月間有効求人数 (人)	9,173	9,347	7,862	16.7
	18 新規求人数 (人)	3,051	3,804	2,594	17.6
	19 就職件数 (件)	839	935	797	5.3
	20 有効求人倍率(17/15) (倍)	1.33	1.28	1.08	0.25
	21 新規求人倍率(18/16) (倍)	2.00	2.13	1.65	0.35
	22 就職率(19/16×100) (%)	54.9	52.4	50.6	4.3
	23 充足率 (%)	26.7	23.3	29.1	▲ 2.4

(注) 1. ▲は減少である。

2. 正社員の有効求人倍率は正社員の月間有効求人数をパートタイムを除く常用の月間有効求職者数で除して算出しているが、パートタイムを除く常用の月間有効求職者数には派遣労働者や契約社員を希望する者も含まれるため、厳密な意味での正社員有効求人倍率より低い値となる。

第3表-1 産業別、規模別一般新規求人状況（新規学卒者を除く）

平成27年11月

産業別	業種	新規求人人数 (人)			対前年同月比 (%)		
		全数	パート除く	パートタイム	全数	パート除く	パートタイム
産業別	A, B 農, 林, 漁業 (01~04)	64	49	15	23.1	22.5	25.0
	C 鉱業, 採石業, 砂利採取業 (05)	9	9	0	800.0	800.0	-
	D 建設業 (06~08)	1,042	1,009	33	4.6	10.6	-60.7
	06 総合工事業	627	602	25	15.5	28.1	-65.8
	E 製造業 (09~32)	744	527	217	-10.8	-6.7	-19.3
	09 食料品製造業	339	200	139	-20.6	-25.4	-12.6
	10 飲料・たばこ・飼料製造業	19	18	1	-20.8	0.0	-83.3
	11 繊維工業	69	36	33	16.9	44.0	-2.9
	12 木材・木製品製造業 (家具を除く)	9	9	0	800.0	-	-
	13 家具・装備品製造業	0	0	0	-	-	-
	14 パルプ・紙・紙加工品製造業	7	7	0	-22.2	-22.2	-
	15 印刷・同関連業	5	2	3	-58.3	-80.0	50.0
	16 化学工業	7	5	2	133.3	66.7	-
	17 石油製品・石炭製品製造業	2	2	0	100.0	100.0	-
	18 プラスチック製品製造業 (別掲を除く)	12	12	0	140.0	200.0	-
	19 ゴム製品製造業	3	3	0	200.0	200.0	-
	21 窯業・土石製品製造業	29	28	1	26.1	64.7	-83.3
	22 鉄鋼業	7	7	0	-12.5	-12.5	-
	23 非鉄金属製造業	7	7	0	-56.3	-50.0	-
	24 金属製品製造業	31	29	2	-11.4	-14.7	100.0
	25 はん用機械器具製造業	13	13	0	225.0	225.0	-
	26 生産用機械器具製造業	6	6	0	0.0	0.0	-
	27 業務用機械器具製造業	24	13	11	-27.3	-45.8	22.2
	28 電子部品・デバイス・電子回路製造業	101	89	12	106.1	134.2	9.1
	29 電気機械器具製造業	33	24	9	-21.4	20.0	-59.1
	30 情報通信機械器具製造業	9	5	4	-67.9	-80.8	100.0
	31 輸送用機械器具製造業	10	10	0	-73.0	-64.3	-
	20, 32 その他の製造業	2	2	0	-81.8	-71.4	-
	F 電気・ガス・熱供給・水道業 (33~36)	16	6	10	23.1	20.0	25.0
	G 情報通信業 (37~41)	118	86	32	5.4	8.9	-3.0
	39 情報サービス業	104	75	29	8.3	19.0	-12.1
H 運輸業, 郵便業 (42~49)	479	333	146	2.6	-1.2	12.3	
I 卸売業, 小売業 (50~61)	1,685	753	932	14.1	16.7	12.0	
50~55 卸売業	354	255	99	22.1	37.8	-5.7	
56~61 小売業	1,331	498	833	12.1	8.3	14.6	
56 各種商品小売業	188	9	179	-7.4	-43.8	-4.3	
J 金融業, 保険業 (62~67)	81	62	19	-2.4	-7.5	18.8	
K 不動産業, 物品賃貸業 (68~70)	151	63	88	86.4	12.5	252.0	
L 学術研究, 専門・技術サービス業 (71~74)	93	72	21	-43.6	-28.0	-67.7	
M 宿泊業, 飲食サービス業 (75~77)	734	253	481	1.7	11.9	-3.0	
76 飲食店	499	151	348	-9.8	0.7	-13.6	
N 生活関連サービス業, 娯楽業 (78~80)	401	165	236	26.9	11.5	40.5	
O 教育, 学習支援業 (81, 82)	109	58	51	13.5	20.8	6.3	
P 医療, 福祉 (83~85)	2,063	1,311	752	15.1	14.7	15.9	
83 医療業	584	431	153	33.6	41.3	15.9	
85 社会保険・社会福祉・介護事業	1,477	878	599	9.2	5.0	15.9	
Q 複合サービス事業 (86, 87)	106	56	50	43.2	-16.4	614.3	
R サービス業 (他に分類されないもの) (88~96)	1,131	690	441	19.8	4.9	54.2	
91 職業紹介・労働者派遣業	357	290	67	30.3	9.8	570.0	
92 その他の事業サービス業	666	323	343	32.1	28.7	35.6	
S, T 公務 (他に分類されるものを除く)・その他 (97, 98, 99)	364	98	266	78.4	69.0	82.2	
合計		9,390	5,600	3,790	11.4	8.6	15.8
規模別	29人以下	6,058	3,568	2,490	12.8	11.0	15.5
	30~99人	2,303	1,428	875	10.8	11.6	9.4
	100~299人	791	438	353	2.2	-18.9	50.9
	300~499人	102	59	43	20.0	40.5	0.0
	500~999人	84	59	25	-7.7	-4.8	-13.8
	1,000人以上	52	48	4	73.3	182.4	-69.2

(注) 平成26年5月分から平成25年10月改定の「日本標準産業分類」に基づく区分により表章したもの。
産業分類改定に伴い、対前年同月比についての数値は参考としてご覧下さい。

第3表-2 産業別、規模別一般新規求人状況（新規学卒者及びパートタイムを除く）

平成27年11月

	新規求人数 (人)			対前年同月比 (%)		
	全数	常用	臨時・季節	全数	常用	臨時・季節
産業別						
A, B 農, 林, 漁業 (01~04)	49	41	8	22.5	28.1	0.0
C 鉱業, 採石業, 砂利採取業 (05)	9	9	0	800.0	-	-
D 建設業 (06~08)	1,009	921	88	10.6	16.0	-25.4
06 総合工事業	602	550	52	28.1	30.3	8.3
E 製造業 (09~32)	527	432	95	-6.7	1.4	-31.7
09 食品製造業	200	159	41	-25.4	-11.7	-53.4
10 飲料・たばこ・飼料製造業	18	13	5	0.0	0.0	0.0
11 繊維工業	36	35	1	44.0	52.2	-50.0
12 木材・木製品製造業 (家具を除く)	9	9	0	-	-	-
13 家具・装備品製造業	0	0	0	-	-	-
14 パルプ・紙・紙加工品製造業	7	7	0	-22.2	-12.5	-
15 印刷・同関連業	2	2	0	-80.0	-80.0	-
16 化学工業	5	4	1	66.7	33.3	-
17 石油製品・石炭製品製造業	2	2	0	100.0	100.0	-
18 プラスチック製品製造業 (別掲を除く)	12	2	10	200.0	-33.3	900.0
19 ゴム製品製造業	3	1	2	200.0	0.0	-
21 窯業・土石製品製造業	28	26	2	64.7	73.3	0.0
22 鉄鋼業	7	7	0	-12.5	-12.5	-
23 非鉄金属製造業	7	7	0	-50.0	-50.0	-
24 金属製品製造業	29	29	0	-14.7	-14.7	-
25 はん用機械器具製造業	13	13	0	225.0	225.0	-
26 生産用機械器具製造業	6	4	2	0.0	-20.0	100.0
27 業務用機械器具製造業	13	11	2	-45.8	-31.3	-75.0
28 電子部品・デバイス・電子回路製造業	89	60	29	134.2	100.0	262.5
29 電気機械器具製造業	24	24	0	20.0	33.3	-
30 情報通信機械器具製造業	5	5	0	-80.8	0.0	-
31 輸送用機械器具製造業	10	10	0	-64.3	-64.3	-
20, 32 その他の製造業	2	2	0	-71.4	-71.4	-
F 電気・ガス・熱供給・水道業 (33~36)	6	1	5	20.0	-80.0	-
G 情報通信業 (37~41)	86	64	22	8.9	-3.0	69.2
39 情報サービス業	75	53	22	19.0	6.0	69.2
H 運輸業, 郵便業 (42~49)	333	309	24	-1.2	-0.6	-7.7
I 卸売業, 小売業 (50~61)	753	699	54	16.7	20.5	-16.9
50~55 卸売業	255	224	31	37.8	43.6	6.9
56~61 小売業	498	475	23	8.3	12.0	-36.1
56 各種商品小売業	9	6	3	-43.8	-57.1	50.0
J 金融業, 保険業 (62~67)	62	55	7	-7.5	-9.8	16.7
K 不動産業, 物品賃貸業 (68~70)	63	57	6	12.5	9.6	50.0
L 学術研究, 専門・技術サービス業 (71~74)	72	71	1	-28.0	-27.6	-50.0
M 宿泊業, 飲食サービス業 (75~77)	253	232	21	11.9	5.5	250.0
76 飲食店	151	141	10	0.7	-3.4	150.0
N 生活関連サービス業, 娯楽業 (78~80)	165	144	21	11.5	16.1	-12.5
O 教育, 学習支援業 (81, 82)	58	55	3	20.8	19.6	50.0
P 医療, 福祉 (83~85)	1,311	1,267	44	14.7	14.8	12.8
83 医療業	431	411	20	41.3	43.7	5.3
85 社会保険・社会福祉・介護事業	878	854	24	5.0	4.7	20.0
Q 複合サービス事業 (86, 87)	56	41	15	-16.4	-26.8	36.4
R サービス業 (他に分類されないもの) (88~96)	690	442	248	4.9	6.8	1.6
91 職業紹介・労働者派遣業	290	81	209	9.8	22.7	5.6
92 その他の事業サービス業	323	288	35	28.7	26.9	45.8
S, T 公務 (他に分類されるものを除く)・その他 (97, 98, 99)	98	51	47	69.0	13.3	261.5
合計	5,600	4,891	709	8.6	10.3	-1.7
規模別						
29人以下	3,568	3,132	436	11.0	12.1	3.3
30~99人	1,428	1,271	157	11.6	14.5	-7.1
100~299人	438	381	57	-18.9	-10.8	-49.6
300~499人	59	48	11	40.5	50.0	10.0
500~999人	59	33	26	-4.8	-40.0	271.4
1,000人以上	48	26	22	182.4	52.9	-

(注) 平成26年5月分から平成25年10月改定の「日本標準産業分類」に基づく区分により表章したもの。
産業分類改定に伴い、対前年同月比についての数値は参考としてご覧下さい。

第4表 一般職業紹介状況（全数）（新規学卒者を除きパートタイムを含む）

平成27年11月

項目 年月	月間有効求職者数		月間有効求人数		有効求人倍率		新規求職申込件数		新規求人数		新規求人倍率		就職件数
	季調 対前月 増減率	実数 対前年 同月 増減率	季調 対前月 増減率	実数 対前年 同月 増減率	季節 調整値	実数	季調 対前月 増減率	実数 対前年 同月 増減率	季調 対前月 増減率	実数 対前年 同月 増減率	季節 調整値	実数	実数 対前年 同月 増減率
	%	%	%	%	倍	倍	%	%	%	%	倍	倍	%
平成22年	—	▲ 8.4	—	13.4	—	0.35	—	▲ 6.3	—	12.3	—	0.61	4.2
平成23年	—	▲ 4.3	—	16.8	—	0.43	—	▲ 4.0	—	9.8	—	0.70	2.1
平成24年	—	▲ 7.5	—	25.5	—	0.59	—	▲ 6.9	—	18.0	—	0.89	0.8
平成25年	—	▲ 4.4	—	12.7	—	0.69	—	▲ 4.8	—	8.9	—	1.02	▲ 3.1
平成26年	—	▲ 7.1	—	7.1	—	0.80	—	▲ 7.3	—	4.7	—	1.15	▲ 3.0
平成22年度	—	▲ 9.1	—	21.8	—	0.39	—	▲ 4.4	—	15.6	—	0.64	4.4
平成23年度	—	▲ 3.5	—	14.7	—	0.46	—	▲ 4.5	—	11.9	—	0.75	3.7
平成24年度	—	▲ 7.2	—	23.3	—	0.61	—	▲ 6.5	—	13.9	—	0.92	▲ 2.0
平成25年度	—	▲ 4.4	—	13.4	—	0.72	—	▲ 4.8	—	10.3	—	1.06	▲ 1.3
平成26年度	—	▲ 7.3	—	3.9	—	0.81	—	▲ 6.8	—	1.6	—	1.16	▲ 4.3
26年 1月	▲ 0.9	▲ 3.5	1.4	17.5	0.78	0.64	1.2	▲ 1.4	5.0	16.6	1.14	0.89	▲ 0.6
2月	1.2	▲ 2.8	▲ 0.1	15.8	0.77	0.76	▲ 3.3	▲ 6.0	▲ 5.7	11.6	1.11	1.19	8.4
3月	▲ 2.7	▲ 6.5	▲ 0.9	13.6	0.78	0.83	▲ 2.3	▲ 7.9	▲ 1.7	9.2	1.12	1.16	4.5
4月	▲ 1.3	▲ 8.5	0.2	13.0	0.80	0.76	0.2	▲ 7.0	3.3	11.4	1.15	0.92	▲ 0.9
5月	▲ 0.4	▲ 8.6	1.9	11.3	0.81	0.74	0.1	▲ 9.7	3.0	8.9	1.19	1.13	▲ 6.8
6月	▲ 0.2	▲ 7.0	▲ 2.3	9.9	0.80	0.76	0.2	▲ 1.5	▲ 7.0	6.5	1.10	1.21	5.5
7月	▲ 0.4	▲ 7.6	0.2	6.1	0.80	0.78	▲ 0.6	▲ 8.8	0.6	0.8	1.12	1.33	▲ 5.3
8月	▲ 0.9	▲ 8.8	▲ 1.0	3.8	0.80	0.84	▲ 1.7	▲ 13.1	▲ 2.7	▲ 2.2	1.11	1.37	▲ 7.3
9月	▲ 0.7	▲ 7.9	▲ 0.4	1.8	0.80	0.92	▲ 1.3	▲ 5.6	▲ 1.6	0.0	1.10	1.43	1.8
10月	▲ 0.7	▲ 8.4	▲ 2.8	▲ 2.2	0.79	0.93	▲ 0.5	▲ 8.4	0.4	▲ 4.9	1.11	1.47	▲ 12.3
11月	▲ 0.4	▲ 8.0	3.7	▲ 2.7	0.82	0.90	1.1	▲ 11.5	5.4	▲ 2.6	1.16	1.29	▲ 10.7
12月	▲ 0.9	▲ 7.7	2.4	2.0	0.85	0.76	▲ 2.2	▲ 9.0	5.2	3.3	1.25	0.81	▲ 12.4
27年 1月	1.8	▲ 6.2	1.0	2.2	0.84	0.70	5.8	▲ 3.9	▲ 0.2	▲ 2.2	1.18	0.91	▲ 2.3
2月	1.1	▲ 5.1	▲ 0.1	1.9	0.83	0.82	0.4	▲ 2.3	▲ 2.3	▲ 0.3	1.15	1.22	▲ 9.4
3月	▲ 0.5	▲ 3.7	▲ 3.3	2.8	0.81	0.88	▲ 5.4	▲ 2.2	▲ 4.2	3.0	1.16	1.22	5.8
4月	▲ 4.5	▲ 7.3	3.4	1.3	0.87	0.83	▲ 4.5	▲ 11.5	7.8	▲ 1.1	1.31	1.03	▲ 7.0
5月	▲ 3.1	▲ 9.8	3.7	3.9	0.94	0.85	1.7	▲ 12.1	5.7	2.7	1.36	1.32	▲ 19.5
6月	0.7	▲ 7.8	0.5	3.9	0.93	0.89	▲ 0.7	▲ 4.3	▲ 4.3	11.3	1.31	1.41	▲ 5.2
7月	0.8	▲ 7.1	1.7	9.8	0.94	0.93	6.0	▲ 1.6	▲ 2.7	7.3	1.20	1.45	▲ 9.8
8月	1.0	▲ 5.0	1.7	11.3	0.95	0.99	▲ 6.3	▲ 4.5	2.8	11.7	1.32	1.61	3.4
9月	2.7	▲ 8.5	▲ 1.7	8.6	0.96	1.09	▲ 3.3	▲ 4.9	▲ 2.9	5.3	1.33	1.76	▲ 13.4
10月	▲ 0.1	▲ 7.2	1.3	10.7	0.97	1.11	5.3	▲ 6.1	0.6	6.8	1.27	1.67	▲ 9.9
11月	▲ 1.0	▲ 6.2	▲ 0.2	12.4	0.98	1.08	▲ 2.2	▲ 0.9	1.1	11.4	1.31	1.45	0.4
12月													

(注) 1. 季節調整法はセンサス局法Ⅱ(X-12-ARIMA)による。なお、平成26年12月以前の数値は新季節指数により改訂されている。

2. ▲は減少である。

【参考】 一般職業紹介状況（全数）（新規学卒者を除きパートタイムを含む）

平成27年11月

	月間有効求人数		月間有効求職者数		有効求人倍率	新規求人数		新規求職申込件数		新規求人倍率	
	季節調整値	前月比	季節調整値	前月比		季節調整値	前月比	季節調整値	前月比		
26年	1月	24,611	1.4	31,552	▲ 0.9	0.78	10,385	5.0	9,100	1.2	1.14
	2月	24,585	▲ 0.1	31,938	1.2	0.77	9,798	▲ 5.7	8,796	▲ 3.3	1.11
	3月	24,376	▲ 0.9	31,080	▲ 2.7	0.78	9,628	▲ 1.7	8,590	▲ 2.3	1.12
	4月	24,422	0.2	30,667	▲ 1.3	0.80	9,942	3.3	8,608	0.2	1.15
	5月	24,892	1.9	30,556	▲ 0.4	0.81	10,242	3.0	8,613	0.1	1.19
	6月	24,321	▲ 2.3	30,499	▲ 0.2	0.80	9,527	▲ 7.0	8,631	0.2	1.10
	7月	24,372	0.2	30,388	▲ 0.4	0.80	9,583	0.6	8,575	▲ 0.6	1.12
	8月	24,135	▲ 1.0	30,112	▲ 0.9	0.80	9,323	▲ 2.7	8,433	▲ 1.7	1.11
	9月	24,043	▲ 0.4	29,900	▲ 0.7	0.80	9,177	▲ 1.6	8,324	▲ 1.3	1.10
	10月	23,376	▲ 2.8	29,701	▲ 0.7	0.79	9,212	0.4	8,285	▲ 0.5	1.11
	11月	24,234	3.7	29,568	▲ 0.4	0.82	9,710	5.4	8,378	1.1	1.16
	12月	24,826	2.4	29,305	▲ 0.9	0.85	10,215	5.2	8,197	▲ 2.2	1.25
27年	1月	25,070	1.0	29,840	1.8	0.84	10,198	▲ 0.2	8,670	5.8	1.18
	2月	25,045	▲ 0.1	30,177	1.1	0.83	9,967	▲ 2.3	8,704	0.4	1.15
	3月	24,229	▲ 3.3	30,017	▲ 0.5	0.81	9,548	▲ 4.2	8,232	▲ 5.4	1.16
	4月	25,054	3.4	28,653	▲ 4.5	0.87	10,290	7.8	7,858	▲ 4.5	1.31
	5月	25,987	3.7	27,771	▲ 3.1	0.94	10,879	5.7	7,995	1.7	1.36
	6月	26,129	0.5	27,975	0.7	0.93	10,406	▲ 4.3	7,941	▲ 0.7	1.31
	7月	26,567	1.7	28,195	0.8	0.94	10,129	▲ 2.7	8,420	6.0	1.20
	8月	27,020	1.7	28,470	1.0	0.95	10,409	2.8	7,889	▲ 6.3	1.32
	9月	26,563	▲ 1.7	27,707	▲ 2.7	0.96	10,111	▲ 2.9	7,627	▲ 3.3	1.33
	10月	26,902	1.3	27,667	▲ 0.1	0.97	10,168	0.6	8,030	5.3	1.27
	11月	26,850	▲ 0.2	27,397	▲ 1.0	0.98	10,276	1.1	7,851	▲ 2.2	1.31
	12月										

(注) 季節調整法はセンサス局法Ⅱ(X-12-ARIMA)による。なお、平成26年12月以前の数値は新季節指数により改訂されている。