

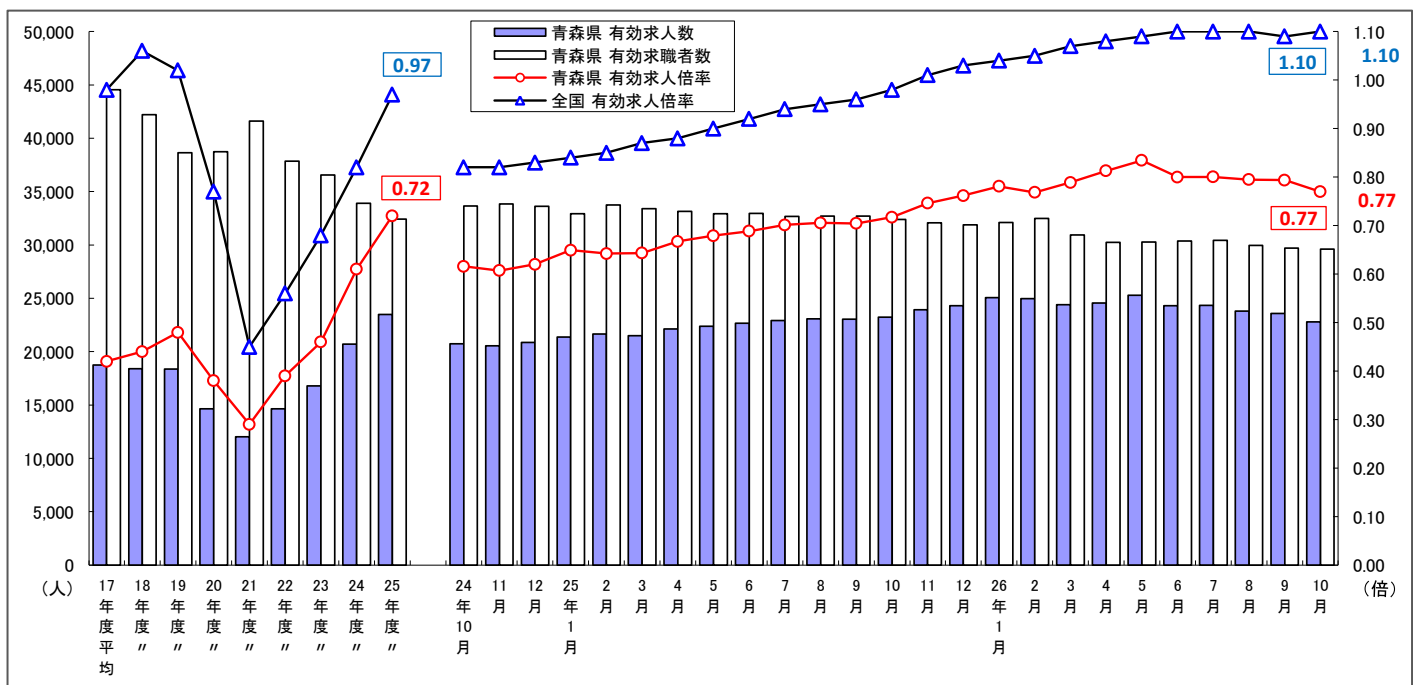
平成26年11月28日(金)
午前8:30解禁

青森労働局職業安定部
担当 職業安定部長 富田 英晴
地方労働市場情報官 鎌田 彰吾
電話 017-721-2000

平成26年10月の青森県の雇用失業情勢について

○有効求人倍率(季節調整値)は0.77倍で、前月と比べて0.02ポイント低下。
○新規求人倍率(季節調整値)は1.09倍で、前月と比べて0.01ポイント上昇。

- ①**有効求人倍率**は季調値で0.77倍と、前月を0.02ポイント下回り、**原数値**では0.93倍で、前年同月を0.06ポイント上回った。
・正社員有効求人倍率(原数値)は0.45倍となり、前年同月を0.08ポイント上回った。
・有効求人数(季調値)は22,785人で、前月比3.4%(808人)の減少。有効求職者数(季調値)は29,600人で、前月比0.4%(116人)の減少となった。
- ②**新規求人倍率**は季調値で1.09倍と、前月を0.01ポイント上回り、**原数値**では1.47倍で、前年同月を0.05ポイント上回った。
・新規求人数(季調値)は9,016人で、前月比1.7%(149人)の増加。新規求職申込件数(季調値)は8,290件で、前月比0.7%(60件)の増加となった。
- ③**新規求人数(原数値)**は10,306人で、前年同月比4.9%(530人)減少した。
・新規求人産業別にみると、農、林、漁業(16.0%増)、情報通信業(59.7%増)、生活関連サービス業、娯楽業(8.4%増)、医療、福祉(20.4%増)等で増加し、建設業(15.1%減)、製造業(21.5%減)、運輸業、郵便業(16.5%減)、卸売業、小売業(5.0%減)、宿泊業、飲食サービス業(2.6%減)、複合サービス事業(48.4%減)、サービス業(7.0%減)、公務・その他(37.0%減)等では減少となった。
- ④**有効求人数(原数値)**は25,296人で、前年同月比2.2%(571人)減少した。
・正社員求人は8,597人で、前年同月比9.8%(769人)増加し、全体に占める割合は34.0%となり、前年同月を3.7ポイント上回った。
- ⑤**新規求職申込件数(原数値)**は7,005件で、前年同月比8.4%(641件)減少した。
・常用求職者(パートを除く)を態様別にみると、前年同月比で在職者は7.9%(124人)減少し、離職者は10.8%(362人)減少、無業者も13.5%(69人)減少した。離職者のうち事業主都合は前年同月比21.3%(225人)減少し、自己都合も6.0%(131人)減少した。
- ⑥**有効求職者数(原数値)**は27,205人で、前年同月比8.4%(2,493人)減少した。
- ⑦**就職件数**は3,396件で、前年同月比12.3%(475件)減少し、就職率は48.5%で、前年同月を2.1ポイント下回った。



(注) 月別の数値は季節調整値、年度平均は原数値である。

(注) 季節調整法はセンサス局法Ⅱ(X-12ARIMA)による。なお、平成25年12月以前の数値は、平成26年1月分公表時に新季節指数により改訂されている。

第1表 一般職業紹介状況（新規学卒者を除きパートタイムを含む）

平成26年10月

年 月		年 月			対前年同月 増減率、差 (%、ポイント)	季節調整値 対前月 増減率、差 (%、ポイント)
		26年 10月	26年 9月	25年 10月		
項 目						
全 数	1 月間有効求職者数 (人)	27,205	27,850	29,698	▲ 8.4	▲ 0.4
	2 新規求職申込件数 (件)	7,005	7,246	7,646	▲ 8.4	0.7
	3 月間有効求人数 (人)	25,296	25,563	25,867	▲ 2.2	▲ 3.4
	4 新規求人数 (人)	10,306	10,336	10,836	▲ 4.9	1.7
	5 就職件数 (件)	3,396	3,349	3,871	▲ 12.3	—
	6 有効求人倍率(3/1) (倍)	0.93	0.92	0.87	0.06	—
	季節調整値	0.77	0.79	0.72	—	▲ 0.02
	7 新規求人倍率(4/2) (倍)	1.47	1.43	1.42	0.05	—
	季節調整値	1.09	1.08	1.06	—	0.01
8 就職率(5/2×100) (%)	48.5	46.2	50.6	▲ 2.1		
9 充足率 (%)	30.7	30.3	33.6	▲ 2.9		
常 用	10 月間有効求職者数 (人)	26,838	27,257	29,342	▲ 8.5	
	11 新規求職申込件数 (件)	6,805	7,068	7,459	▲ 8.8	
	12 月間有効求人数 (人)	21,312	21,553	20,812	2.4	
	13 新規求人数 (人)	8,603	8,468	8,473	1.5	
	14 就職件数 (件)	2,828	2,846	3,272	▲ 13.6	
	15 有効求人倍率(12/10) (倍)	0.79	0.79	0.71	0.08	
	16 新規求人倍率(13/11) (倍)	1.26	1.20	1.14	0.12	
	17 就職率(14/11×100) (%)	41.6	40.3	43.9	▲ 2.3	
	18 充足率 (%)	30.8	31.4	36.4	▲ 5.6	

(注) 1. 季節調整法はセンサス局法Ⅱ(X-12-ARIMA)による。なお、平成25年12月以前の数値は新季節指数により改訂されている。

2. ▲は減少である。

第2表 雇用形態別常用職業紹介状況（新規学卒者を除く）

平成26年10月

年 月		26年 10月	26年 9月	25年 10月	対前年同月 増減率、差 (%、ポイント)
パート タイムを 除く常 用	1 月間有効求職者数 (人)	19,157	19,609	21,264	▲ 9.9
	2 新規求職申込件数 (件)	4,876	5,110	5,431	▲ 10.2
	3 月間有効求人数 (人)	13,093	13,461	12,565	4.2
	4 新規求人数 (人)	5,056	5,191	5,166	▲ 2.1
	5 就職件数 (件)	1,822	1,827	2,096	▲ 13.1
	6 有効求人倍率(3/1) (倍)	0.68	0.69	0.59	0.09
	7 新規求人倍率(4/2) (倍)	1.04	1.02	0.95	0.09
	8 就職率(5/2×100) (%)	37.4	35.8	38.6	▲ 1.2
	9 充足率 (%)	33.1	32.5	38.3	▲ 5.2
正 社 員	10 月間有効求人数 (人)	8,597	8,593	7,828	9.8
	11 新規求人数 (人)	3,341	3,235	3,159	5.8
	12 就職件数 (件)	1,128	1,106	1,228	▲ 8.1
	13 有効求人倍率(10/1) (倍)	0.45	0.44	0.37	0.08
	14 充足率 (%)	31.1	31.5	36.5	▲ 5.4
常 用 的 パ ー ト タ イ ム	15 月間有効求職者数 (人)	7,681	7,648	8,078	▲ 4.9
	16 新規求職申込件数 (件)	1,929	1,958	2,028	▲ 4.9
	17 月間有効求人数 (人)	8,219	8,092	8,247	▲ 0.3
	18 新規求人数 (人)	3,547	3,277	3,307	7.3
	19 就職件数 (件)	1,006	1,019	1,176	▲ 14.5
	20 有効求人倍率(17/15) (倍)	1.07	1.06	1.02	0.05
	21 新規求人倍率(18/16) (倍)	1.84	1.67	1.63	0.21
	22 就職率(19/16×100) (%)	52.2	52.0	58.0	▲ 5.8
	23 充足率 (%)	27.5	29.6	33.5	▲ 6.0

(注) 1. ▲は減少である。

2. 正社員の有効求人倍率は正社員の月間有効求人数をパートタイムを除く常用の月間有効求職者数で除して算出しているが、パートタイムを除く常用の月間有効求職者数には派遣労働者や契約社員を希望する者も含まれるため、厳密な意味での正社員有効求人倍率より低い値となる。

第3表-1 産業別、規模別一般新規求人状況（新規学卒者を除く）

平成26年10月

産業別	業種	新規求人人数 (人)			対前年同月比 (%)		
		全数	パート除く	パートタイム	全数	パート除く	パートタイム
産業別	A, B 農, 林, 漁業 (01~04)	167	112	55	16.0	-8.2	150.0
	C 鉱業, 採石業, 砂利採取業 (05)	1	1	0	-75.0	-66.7	-
	D 建設業 (06~08)	1,007	964	43	-15.1	-15.0	-17.3
	06 総合工事業	608	582	26	-19.5	-19.8	-10.3
	E 製造業 (09~32)	846	592	254	-21.5	-26.0	-8.6
	09 食料品製造業	369	213	156	-10.4	-21.7	11.4
	10 飲料・たばこ・飼料製造業	15	15	0	200.0	400.0	-
	11 繊維工業	122	73	49	-21.8	-18.9	-25.8
	12 木材・木製品製造業 (家具を除く)	9	9	0	-18.2	-18.2	-
	13 家具・装備品製造業	6	6	0	20.0	20.0	-
	14 パルプ・紙・紙加工品製造業	18	12	6	200.0	100.0	-
	15 印刷・同関連業	15	13	2	-11.8	8.3	-60.0
	16 化学工業	2	2	0	100.0	100.0	-
	17 石油製品・石炭製品製造業	1	1	0	-	-	-
	18 プラスチック製品製造業 (別掲を除く)	6	6	0	-57.1	-45.5	-
	19 ゴム製品製造業	0	0	0	-	-	-
	21 窯業・土石製品製造業	17	14	3	-50.0	-53.3	-25.0
	22 鉄鋼業	0	0	0	-	-	-
	23 非鉄金属製造業	1	1	0	-80.0	-80.0	-
	24 金属製品製造業	68	60	8	33.3	25.0	166.7
	25 はん用機械器具製造業	9	8	1	80.0	166.7	-50.0
	26 生産用機械器具製造業	9	5	4	-43.8	-50.0	-33.3
	27 業務用機械器具製造業	15	11	4	25.0	57.1	-20.0
	28 電子部品・デバイス・電子回路製造業	47	40	7	-63.3	-60.0	-75.0
	29 電気機械器具製造業	34	27	7	-34.6	-38.6	-12.5
	30 情報通信機械器具製造業	24	22	2	-67.6	-69.9	100.0
	31 輸送用機械器具製造業	51	49	2	-21.5	-24.6	-
	20, 32 その他の製造業	8	5	3	14.3	150.0	-40.0
	F 電気・ガス・熱供給・水道業 (33~36)	12	2	10	-36.8	-77.8	0.0
	G 情報通信業 (37~41)	123	74	49	59.7	15.6	276.9
	39 情報サービス業	106	60	46	116.3	62.2	283.3
H 運輸業, 郵便業 (42~49)	714	496	218	-16.5	-9.0	-29.7	
I 卸売業, 小売業 (50~61)	1,919	743	1,176	-5.0	-17.9	5.6	
50~55 卸売業	385	243	142	-0.8	-9.7	19.3	
56~61 小売業	1,534	500	1,034	-5.9	-21.4	3.9	
56 各種商品小売業	299	17	282	2.4	-51.4	9.7	
J 金融業, 保険業 (62~67)	55	41	14	-25.7	-18.0	-41.7	
K 不動産業, 物品賃貸業 (68~70)	175	73	102	-26.2	-31.1	-22.1	
L 学術研究, 専門・技術サービス業 (71~74)	151	97	54	3.4	-4.0	20.0	
M 宿泊業, 飲食サービス業 (75~77)	976	280	696	-2.6	-7.3	-0.6	
76 飲食店	634	165	469	-14.6	-16.7	-13.8	
N 生活関連サービス業, 娯楽業 (78~80)	440	152	288	8.4	1.3	12.5	
O 教育, 学習支援業 (81, 82)	81	29	52	-4.7	11.5	-11.9	
P 医療, 福祉 (83~85)	2,321	1,511	810	20.4	19.3	22.7	
83 医療業	652	487	165	34.4	39.9	20.4	
85 社会保険・社会福祉・介護事業	1,664	1,021	643	15.7	11.5	23.2	
Q 複合サービス事業 (86, 87)	115	56	59	-48.4	-32.5	-57.9	
R サービス業 (他に分類されないもの) (88~96)	1,084	646	438	-7.0	-15.6	9.5	
91 職業紹介・労働者派遣業	284	264	20	-41.8	-37.6	-69.2	
92 その他の事業サービス業	685	293	392	30.5	21.6	38.0	
S, T 公務 (他に分類されるものを除く)・その他 (97, 98, 99)	119	74	45	-37.0	-42.2	-26.2	
合計		10,306	5,943	4,363	-4.9	-9.4	2.0
規模別	29人以下	6,579	3,715	2,864	-6.5	-12.1	1.9
	30~99人	2,549	1,544	1,005	4.5	3.9	5.3
	100~299人	977	557	420	-3.3	-13.4	14.4
	300~499人	87	52	35	-58.2	-35.0	-72.7
	500~999人	67	44	23	9.8	-17.0	187.5
	1,000人以上	47	31	16	-42.7	-57.5	77.8

(注) 平成26年5月分から平成25年10月改定の「日本標準産業分類」に基づく区分により表章したもの。
産業分類改定に伴い、対前年同月比についての数値は参考としてご覧下さい。

第3表-2 産業別、規模別一般新規求人状況（新規学卒者及びパートタイムを除く）

平成26年10月

	新規求人数 (人)			対前年同月比 (%)		
	全数	常用	臨時・季節	全数	常用	臨時・季節
産業別						
A, B 農, 林, 漁業 (01~04)	112	45	67	-8.2	-4.3	-10.7
C 鉱業, 採石業, 砂利採取業 (05)	1	1	0	-66.7	-66.7	-
D 建設業 (06~08)	964	835	129	-15.0	-1.6	-54.7
06 総合工事業	582	515	67	-19.8	-5.7	-62.8
E 製造業 (09~32)	592	490	102	-26.0	-14.8	-54.7
09 食品製造業	213	159	54	-21.7	-20.9	-23.9
10 飲料・たばこ・飼料製造業	15	12	3	400.0	300.0	-
11 繊維工業	73	71	2	-18.9	-21.1	-
12 木材・木製品製造業 (家具を除く)	9	9	0	-18.2	-18.2	-
13 家具・装備品製造業	6	6	0	20.0	100.0	-
14 パルプ・紙・紙加工品製造業	12	10	2	100.0	100.0	100.0
15 印刷・同関連業	13	13	0	8.3	8.3	-
16 化学工業	2	2	0	100.0	100.0	-
17 石油製品・石炭製品製造業	1	1	0	-	-	-
18 プラスチック製品製造業 (別掲を除く)	6	3	3	-45.5	-40.0	-50.0
19 ゴム製品製造業	0	0	0	-	-	-
21 窯業・土石製品製造業	14	14	0	-53.3	-51.7	-
22 鉄鋼業	0	0	0	-	-	-
23 非鉄金属製造業	1	1	0	-80.0	-80.0	-
24 金属製品製造業	60	43	17	25.0	10.3	88.9
25 はん用機械器具製造業	8	7	1	166.7	133.3	-
26 生産用機械器具製造業	5	3	2	-50.0	-66.7	100.0
27 業務用機械器具製造業	11	11	0	57.1	57.1	-
28 電子部品・デバイス・電子回路製造業	40	31	9	-60.0	-41.5	-80.9
29 電気機械器具製造業	27	24	3	-38.6	9.1	-86.4
30 情報通信機械器具製造業	22	17	5	-69.9	112.5	-92.3
31 輸送用機械器具製造業	49	48	1	-24.6	-26.2	-
20, 32 その他の製造業	5	5	0	150.0	150.0	-
F 電気・ガス・熱供給・水道業 (33~36)	2	2	0	-77.8	-71.4	-
G 情報通信業 (37~41)	74	62	12	15.6	24.0	-14.3
39 情報サービス業	60	48	12	62.2	84.6	9.1
H 運輸業, 郵便業 (42~49)	496	443	53	-9.0	-7.5	-19.7
I 卸売業, 小売業 (50~61)	743	627	116	-17.9	-16.8	-23.2
50~55 卸売業	243	185	58	-9.7	-4.6	-22.7
56~61 小売業	500	442	58	-21.4	-21.1	-23.7
56 各種商品小売業	17	12	5	-51.4	-25.0	-73.7
J 金融業, 保険業 (62~67)	41	30	11	-18.0	-21.1	-8.3
K 不動産業, 物品賃貸業 (68~70)	73	71	2	-31.1	-31.7	0.0
L 学術研究, 専門・技術サービス業 (71~74)	97	87	10	-4.0	11.5	-56.5
M 宿泊業, 飲食サービス業 (75~77)	280	253	27	-7.3	-1.9	-38.6
76 飲食店	165	159	6	-16.7	-10.2	-71.4
N 生活関連サービス業, 娯楽業 (78~80)	152	148	4	1.3	15.6	-81.8
O 教育, 学習支援業 (81, 82)	29	27	2	11.5	8.0	100.0
P 医療, 福祉 (83~85)	1,511	1,448	63	19.3	18.3	46.5
83 医療業	487	464	23	39.9	41.0	21.1
85 社会保険・社会福祉・介護事業	1,021	981	40	11.5	10.0	66.7
Q 複合サービス事業 (86, 87)	56	43	13	-32.5	-23.2	-51.9
R サービス業 (他に分類されないもの) (88~96)	646	403	243	-15.6	-9.8	-23.6
91 職業紹介・労働者派遣業	264	69	195	-37.6	-54.0	-28.6
92 その他の事業サービス業	293	254	39	21.6	26.4	-2.5
S, T 公務 (他に分類されるものを除く)・その他 (97, 98, 99)	74	41	33	-42.2	-6.8	-60.7
合計	5,943	5,056	887	-9.4	-2.1	-36.4
規模別						
29人以下	3,715	3,120	595	-12.1	-8.3	-27.6
30~99人	1,544	1,327	217	3.9	10.1	-22.8
100~299人	557	501	56	-13.4	6.6	-67.6
300~499人	52	46	6	-35.0	24.3	-86.0
500~999人	44	32	12	-17.0	3.2	-45.5
1,000人以上	31	30	1	-57.5	50.0	-98.1

(注) 平成26年5月分から平成25年10月改定の「日本標準産業分類」に基づく区分により表章したもの。
産業分類改定に伴い、対前年同月比についての数値は参考としてご覧下さい。

第4表 一般職業紹介状況（全数）（新規学卒者を除きパートタイムを含む）

平成26年10月

項目 年月	月間有効求職者数		月間有効求人数		有効求人倍率		新規求職申込件数		新規求人数		新規求人倍率		就職件数
	季調 対前月 増減率	実数 対前年 同月 増減率	季調 対前月 増減率	実数 対前年 同月 増減率	季節 調整値	実数	季調 対前月 増減率	実数 対前年 同月 増減率	季調 対前月 増減率	実数 対前年 同月 増減率	季節 調整値	実数	実数 対前年 同月 増減率
	%	%	%	%	倍	倍	%	%	%	%	倍	倍	%
平成21年	—	12.2	—	▲ 24.1	—	0.29	—	2.5	—	▲ 16.6	—	0.51	1.6
平成22年	—	▲ 8.4	—	13.4	—	0.35	—	▲ 6.3	—	12.3	—	0.61	4.2
平成23年	—	▲ 4.3	—	16.8	—	0.43	—	▲ 4.0	—	9.8	—	0.70	2.1
平成24年	—	▲ 7.5	—	25.5	—	0.59	—	▲ 6.9	—	18.0	—	0.89	0.8
平成25年	—	▲ 4.4	—	12.7	—	0.69	—	▲ 4.8	—	8.9	—	1.02	▲ 3.1
平成20年度	—	0.2	—	▲ 20.3	—	0.38	—	1.1	—	▲ 18.5	—	0.57	▲ 8.8
平成21年度	—	7.5	—	▲ 17.9	—	0.29	—	▲ 4.0	—	▲ 9.8	—	0.53	3.6
平成22年度	—	▲ 9.1	—	21.8	—	0.39	—	▲ 4.4	—	15.6	—	0.64	4.4
平成23年度	—	▲ 3.5	—	14.7	—	0.46	—	▲ 4.5	—	11.9	—	0.75	3.7
平成24年度	—	▲ 7.2	—	23.3	—	0.61	—	▲ 6.5	—	13.9	—	0.92	▲ 2.0
25年 1月	▲ 2.1	▲ 4.5	2.5	16.0	0.65	0.53	2.2	▲ 3.4	12.0	13.5	0.99	0.75	▲ 3.1
2月	2.5	▲ 3.5	1.4	14.1	0.64	0.64	▲ 0.7	▲ 3.6	▲ 4.3	5.8	0.96	1.00	5.3
3月	▲ 1.0	▲ 5.0	▲ 0.9	9.5	0.64	0.68	▲ 0.5	▲ 8.3	▲ 1.4	2.7	0.95	0.98	▲ 9.6
4月	▲ 0.7	▲ 4.4	3.0	11.9	0.67	0.62	▲ 1.3	▲ 3.6	5.2	9.1	1.01	0.77	▲ 2.2
5月	▲ 0.6	▲ 5.8	1.1	12.2	0.68	0.61	▲ 0.4	▲ 8.6	0.0	7.8	1.01	0.94	▲ 4.8
6月	0.0	▲ 6.4	1.4	12.8	0.69	0.64	▲ 1.0	▲ 10.9	▲ 1.7	5.3	1.00	1.12	▲ 11.6
7月	▲ 0.8	▲ 3.6	1.0	14.9	0.70	0.68	1.3	1.4	1.3	13.8	1.00	1.20	3.2
8月	0.2	▲ 3.3	0.8	10.6	0.71	0.74	1.2	▲ 0.4	0.3	4.7	0.99	1.22	▲ 8.6
9月	▲ 0.0	▲ 1.5	▲ 0.2	10.8	0.70	0.83	▲ 1.1	▲ 1.2	▲ 1.1	5.6	0.99	1.35	▲ 3.7
10月	▲ 1.0	▲ 4.1	0.8	10.2	0.72	0.87	▲ 2.8	▲ 10.1	3.8	11.5	1.06	1.42	3.8
11月	▲ 1.0	▲ 5.7	3.0	14.5	0.75	0.85	1.4	▲ 5.2	▲ 0.8	12.3	1.04	1.17	▲ 7.1
12月	▲ 0.5	▲ 4.8	1.6	17.1	0.76	0.69	▲ 0.5	▲ 2.8	4.1	18.0	1.09	0.71	6.6
26年 1月	0.7	▲ 3.5	3.2	17.5	0.78	0.64	2.8	▲ 1.4	10.4	16.6	1.17	0.89	▲ 0.6
2月	1.2	▲ 2.8	▲ 0.4	15.8	0.77	0.76	▲ 6.8	▲ 6.0	▲ 8.8	11.6	1.14	1.19	8.4
3月	▲ 4.8	▲ 6.5	▲ 2.3	13.6	0.79	0.83	▲ 4.3	▲ 7.9	▲ 3.7	9.2	1.15	1.16	4.5
4月	▲ 2.3	▲ 8.5	0.7	13.0	0.81	0.76	2.2	▲ 7.0	7.1	11.4	1.20	0.92	▲ 0.9
5月	0.2	▲ 8.6	2.9	11.3	0.83	0.74	0.4	▲ 9.7	1.6	8.9	1.22	1.13	▲ 6.8
6月	0.3	▲ 7.0	▲ 3.8	9.9	0.80	0.76	2.3	▲ 1.5	▲ 9.4	6.5	1.08	1.21	5.5
7月	0.2	▲ 7.6	0.2	6.1	0.80	0.78	▲ 1.1	▲ 8.8	1.4	0.8	1.11	1.33	▲ 5.3
8月	▲ 1.5	▲ 8.8	▲ 2.2	3.8	0.79	0.84	▲ 3.6	▲ 13.1	▲ 3.9	▲ 2.2	1.10	1.37	▲ 7.3
9月	▲ 0.8	▲ 7.9	▲ 0.9	1.8	0.79	0.92	▲ 1.2	▲ 5.6	▲ 3.5	▲ 0.0	1.08	1.43	1.8
10月	▲ 0.4	▲ 8.4	▲ 3.4	▲ 2.2	0.77	0.93	0.7	▲ 8.4	1.7	▲ 4.9	1.09	1.47	▲ 12.3
11月													
12月													

(注) 1. 季節調整法はセンサス局法Ⅱ(X-12-ARIMA)による。なお、平成25年12月以前の数値は新季節指数により改訂されている。
2. ▲は減少である。

【参考】 一般職業紹介状況（全数）（新規学卒者を除きパートタイムを含む）

平成26年10月

	月間有効求人数		月間有効求職者数		有効求人倍率	新規求人数		新規求職申込件数		新規求人倍率
	季節調整値	前月比	季節調整値	前月比		季節調整値	前月比	季節調整値	前月比	
25年 1月	21,379	2.5	32,932	▲ 2.1	0.65	9,396	12.0	9,474	2.2	0.99
2月	21,670	1.4	33,739	2.5	0.64	8,990	▲ 4.3	9,408	▲ 0.7	0.96
3月	21,483	▲ 0.9	33,392	▲ 1.0	0.64	8,862	▲ 1.4	9,364	▲ 0.5	0.95
4月	22,121	3.0	33,150	▲ 0.7	0.67	9,324	5.2	9,246	▲ 1.3	1.01
5月	22,372	1.1	32,935	▲ 0.6	0.68	9,326	0.0	9,212	▲ 0.4	1.01
6月	22,682	1.4	32,948	0.0	0.69	9,164	▲ 1.7	9,122	▲ 1.0	1.00
7月	22,909	1.0	32,669	▲ 0.8	0.70	9,279	1.3	9,241	1.3	1.00
8月	23,093	0.8	32,724	0.2	0.71	9,309	0.3	9,356	1.2	0.99
9月	23,041	▲ 0.2	32,709	▲ 0.0	0.70	9,203	▲ 1.1	9,251	▲ 1.1	0.99
10月	23,229	0.8	32,378	▲ 1.0	0.72	9,549	3.8	8,988	▲ 2.8	1.06
11月	23,926	3.0	32,062	▲ 1.0	0.75	9,470	▲ 0.8	9,112	1.4	1.04
12月	24,301	1.6	31,900	▲ 0.5	0.76	9,861	4.1	9,063	▲ 0.5	1.09
26年 1月	25,073	3.2	32,111	0.7	0.78	10,885	10.4	9,317	2.8	1.17
2月	24,962	▲ 0.4	32,483	1.2	0.77	9,931	▲ 8.8	8,685	▲ 6.8	1.14
3月	24,399	▲ 2.3	30,932	▲ 4.8	0.79	9,562	▲ 3.7	8,315	▲ 4.3	1.15
4月	24,569	0.7	30,230	▲ 2.3	0.81	10,240	7.1	8,500	2.2	1.20
5月	25,274	2.9	30,291	0.2	0.83	10,401	1.6	8,536	0.4	1.22
6月	24,307	▲ 3.8	30,379	0.3	0.80	9,426	▲ 9.4	8,730	2.3	1.08
7月	24,355	0.2	30,428	0.2	0.80	9,557	1.4	8,638	▲ 1.1	1.11
8月	23,813	▲ 2.2	29,958	▲ 1.5	0.79	9,189	▲ 3.9	8,328	▲ 3.6	1.10
9月	23,593	▲ 0.9	29,716	▲ 0.8	0.79	8,867	▲ 3.5	8,230	▲ 1.2	1.08
10月	22,785	▲ 3.4	29,600	▲ 0.4	0.77	9,016	1.7	8,290	0.7	1.09
11月										
12月										

(注) 季節調整法はセンサス局法Ⅱ(X-12-ARIMA)による。なお、平成25年12月以前の数値は新季節指数により改訂されている。