

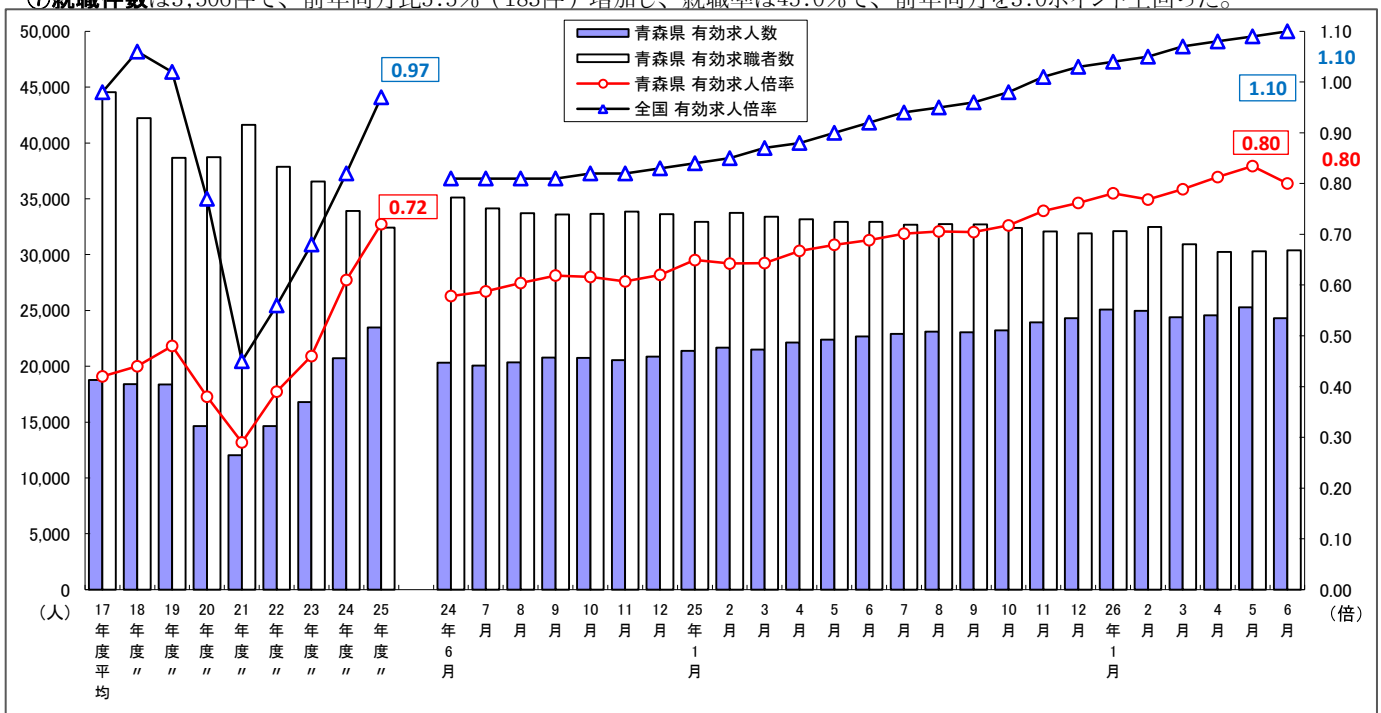
平成26年7月29日(火)
午前8:30解禁

担当	青森労働局職業安定部	
	職業安定部長	富田 英晴
	地方労働市場情報官	鎌田 彰吾
	電話	017-721-2000

平成26年6月の青森県の雇用失業情勢について

○有効求人倍率(季節調整値)は0.80倍で、前月と比べて0.03ポイント低下。
○新規求人倍率(季節調整値)は1.08倍で、前月と比べて0.14ポイント低下。

- ①**有効求人倍率**は季調値で0.80倍と、前月を0.03ポイント下回り、**原数値**では0.76倍で、前年同月を0.12ポイント上回った。
・正社員有効求人倍率(原数値)は0.37倍となり、前年同月を0.07ポイント上回った。
・有効求人数(季調値)は24,307人で、前月比3.8%(967人)の減少。有効求職者数(季調値)は30,379人で、前月比0.3%(88人)の増加となった。
- ②**新規求人倍率**は季調値で1.08倍と、前月を0.14ポイント下回り、**原数値**では1.21倍で、前年同月を0.09ポイント上回った。
・新規求人数(季調値)は9,426人で、前月比9.4%(975人)の減少。新規求職申込件数(季調値)は8,730件で、前月比2.3%(194件)の増加となった。
- ③**新規求人数(原数値)**は9,418人で、前年同月比6.5%(576人)増加した。
・新規求人産業別にみると、建設業(0.9%増)、製造業(20.9%増)、不動産業、物品賃貸業(61.3%増)、学術研究、専門・技術サービス業(67.3%増)、宿泊業、飲食サービス業(14.5%増)、教育、学習支援業(33.0%増)、医療、福祉(20.6%増)、複合サービス事業(19.4%増)、サービス業(10.8%増)等で増加し、農、林、漁業(4.5%減)、情報通信業(24.7%減)、運輸業、郵便業(4.2%減)、卸売業、小売業(4.5%減)、金融・保険業(12.4%減)、生活関連サービス業、娯楽業(34.5%減)、公務・その他(26.8%減)では減少となった。
- ④**有効求人数(原数値)**は23,896人で、前年同月比9.9%(2,145人)増加した。
・正社員求人は7,900人で、前年同月比14.3%(988人)増加し、全体に占める割合は33.1%となり、前年同月を1.3ポイント上回った。
- ⑤**新規求職申込件数(原数値)**は7,784件で、前年同月比1.5%(120件)減少した。
・常用求職者(パートを除く)を態様別にみると、前年同月比で在職者は5.1%(71人)増加し、離職者は5.8%(183人)減少、無業者も11.5%(64人)減少した。離職者のうち事業主都合は前年同月比20.3%(231人)減少し、自己都合は1.3%(24人)増加した。
- ⑥**有効求職者数(原数値)**は31,485人で、前年同月比7.0%(2,369人)減少した。
- ⑦**就職件数**は3,506件で、前年同月比5.5%(183件)増加し、就職率は45.0%で、前年同月を3.0ポイント上回った。



(注) 月別の数値は季節調整値、年度平均は原数値である。

(注) 季節調整法はセンサス局法Ⅱ(X-12ARIMA)による。なお、平成25年12月以前の数値は、平成26年1月分公表時に新季節指数により改訂されている。

第1表 一般職業紹介状況（新規学卒者を除きパートタイムを含む）

平成26年6月

年 月		年 月			対前年同月 増減率、差 (%、ポイント)	季節調整値 対前月 増減率、差 (%、ポイント)
		26年 6月	26年 5月	25年 6月		
項 目						
全 数	1 月間有効求職者数 (人)	31,485	32,866	33,854	▲ 7.0	0.3
	2 新規求職申込件数 (件)	7,784	8,457	7,904	▲ 1.5	2.3
	3 月間有効求人数 (人)	23,896	24,382	21,751	9.9	▲ 3.8
	4 新規求人数 (人)	9,418	9,567	8,842	6.5	▲ 9.4
	5 就職件数 (件)	3,506	3,583	3,323	5.5	—
	6 有効求人倍率(3/1) (倍)	0.76	0.74	0.64	0.12	—
	季節調整値	0.80	0.83	0.69	—	▲ 0.03
	7 新規求人倍率(4/2) (倍)	1.21	1.13	1.12	0.09	—
	季節調整値	1.08	1.22	1.00	—	▲ 0.14
8 就職率(5/2×100) (%)	45.0	42.4	42.0	3.0		
9 充足率 (%)	34.8	35.0	34.9	▲ 0.1		
常 用	10 月間有効求職者数 (人)	29,845	30,962	32,112	▲ 7.1	
	11 新規求職申込件数 (件)	6,847	7,598	7,095	▲ 3.5	
	12 月間有効求人数 (人)	20,359	20,919	18,264	11.5	
	13 新規求人数 (人)	7,884	8,021	7,270	8.4	
	14 就職件数 (件)	2,921	3,081	2,800	4.3	
	15 有効求人倍率(12/10) (倍)	0.68	0.68	0.57	0.11	
	16 新規求人倍率(13/11) (倍)	1.15	1.06	1.02	0.13	
	17 就職率(14/11×100) (%)	42.7	40.6	39.5	3.2	
	18 充足率 (%)	34.9	36.4	35.9	▲ 1.0	

(注) 1. 季節調整法はセンサス局法Ⅱ(X-12-ARIMA)による。なお、平成25年12月以前の数値は新季節指数により改訂されている。

2. ▲は減少である。

第2表 雇用形態別常用職業紹介状況（新規学卒者を除く）

平成26年6月

項目		年 月			対前年同月 増減率、差 (%、ポイント)
		26年 6月	26年 5月	25年 6月	
パート タイムを 除く常 用	1 月間有効求職者数 (人)	21,204	22,134	23,087	▲ 8.2
	2 新規求職申込件数 (件)	4,898	5,392	5,074	▲ 3.5
	3 月間有効求人数 (人)	12,382	12,708	11,116	11.4
	4 新規求人数 (人)	4,771	5,080	4,447	7.3
	5 就職件数 (件)	1,796	1,948	1,794	0.1
	6 有効求人倍率(3/1) (倍)	0.58	0.57	0.48	0.10
	7 新規求人倍率(4/2) (倍)	0.97	0.94	0.88	0.09
	8 就職率(5/2×100) (%)	36.7	36.1	35.4	1.3
	9 充足率 (%)	35.5	36.2	36.7	▲ 1.2
正 社 員	10 月間有効求人数 (人)	7,900	8,042	6,912	14.3
	11 新規求人数 (人)	2,960	3,045	2,596	14.0
	12 就職件数 (件)	1,041	1,156	956	8.9
	13 有効求人倍率(10/1) (倍)	0.37	0.36	0.30	0.07
	14 充足率 (%)	33.5	35.6	33.5	0.0
常 用 的 パ ー ト タ イ ム	15 月間有効求職者数 (人)	8,641	8,828	9,025	▲ 4.3
	16 新規求職申込件数 (件)	1,949	2,206	2,021	▲ 3.6
	17 月間有効求人数 (人)	7,977	8,211	7,148	11.6
	18 新規求人数 (人)	3,113	2,941	2,823	10.3
	19 就職件数 (件)	1,125	1,133	1,006	11.8
	20 有効求人倍率(17/15) (倍)	0.92	0.93	0.79	0.13
	21 新規求人倍率(18/16) (倍)	1.60	1.33	1.40	0.20
	22 就職率(19/16×100) (%)	57.7	51.4	49.8	7.9
	23 充足率 (%)	33.9	36.8	34.6	▲ 0.7

(注) 1. ▲は減少である。

2. 正社員の有効求人倍率は正社員の月間有効求人数をパートタイムを除く常用の月間有効求職者数で除して算出しているが、パートタイムを除く常用の月間有効求職者数には派遣労働者や契約社員を希望する者も含まれるため、厳密な意味での正社員有効求人倍率より低い値となる。

第3表-1 産業別、規模別一般新規求人状況（新規学卒者を除く）

平成26年6月

産業別	業種	新規求人数 (人)			対前年同月比 (%)		
		全数	パート除く	パートタイム	全数	パート除く	パートタイム
産業別	A, B 農, 林, 漁業 (01~04)	254	207	47	-4.5	1.0	-23.0
	C 鉱業, 採石業, 砂利採取業 (05)	0	0	0	-	-	-
	D 建設業 (06~08)	1,141	1,073	68	0.9	-0.6	30.8
	06 総合工事業	626	582	44	-0.2	-2.3	41.9
	E 製造業 (09~32)	811	575	236	20.9	33.4	-1.7
	09 食料品製造業	331	185	146	3.4	9.5	-3.3
	10 飲料・たばこ・飼料製造業	18	15	3	157.1	275.0	0.0
	11 繊維工業	58	27	31	-20.5	-30.8	-8.8
	12 木材・木製品製造業 (家具を除く)	4	4	0	-63.6	-42.9	-
	13 家具・装備品製造業	3	1	2	-76.9	-90.0	-33.3
	14 パルプ・紙・紙加工品製造業	2	2	0	-60.0	-60.0	-
	15 印刷・同関連業	12	10	2	-7.7	42.9	-66.7
	16 化学工業	3	2	1	200.0	100.0	-
	17 石油製品・石炭製品製造業	2	2	0	-60.0	-60.0	-
	18 プラスチック製品製造業 (別掲を除く)	6	4	2	500.0	300.0	-
	19 ゴム製品製造業	1	1	0	-	-	-
	21 窯業・土石製品製造業	25	25	0	38.9	47.1	-
	22 鉄鋼業	8	8	0	700.0	700.0	-
	23 非鉄金属製造業	2	1	1	0.0	-50.0	-
	24 金属製品製造業	48	48	0	4.3	9.1	-
	25 はん用機械器具製造業	5	5	0	25.0	25.0	-
	26 生産用機械器具製造業	7	5	2	-22.2	-28.6	0.0
	27 業務用機械器具製造業	25	25	0	47.1	150.0	-
	28 電子部品・デバイス・電子回路製造業	99	74	25	67.8	57.4	108.3
	29 電気機械器具製造業	69	61	8	81.6	103.3	0.0
	30 情報通信機械器具製造業	32	31	1	190.9	244.4	-50.0
	31 輸送用機械器具製造業	47	35	12	261.5	337.5	140.0
	20, 32 その他の製造業	4	4	0	0.0	0.0	-
	F 電気・ガス・熱供給・水道業 (33~36)	13	4	9	62.5	300.0	28.6
	G 情報通信業 (37~41)	110	75	35	-24.7	-38.5	45.8
	39 情報サービス業	100	65	35	-17.4	-33.0	45.8
H 運輸業, 郵便業 (42~49)	388	275	113	-4.2	-5.2	-1.7	
I 卸売業, 小売業 (50~61)	1,643	695	948	-4.5	-1.3	-6.8	
50~55 卸売業	279	182	97	-27.7	-22.9	-35.3	
56~61 小売業	1,364	513	851	2.2	9.6	-1.8	
56 各種商品小売業	190	16	174	-26.1	-5.9	-27.5	
J 金融業, 保険業 (62~67)	85	75	10	-12.4	0.0	-54.5	
K 不動産業, 物品賃貸業 (68~70)	129	66	63	61.3	6.5	250.0	
L 学術研究, 専門・技術サービス業 (71~74)	271	208	63	67.3	70.5	57.5	
M 宿泊業, 飲食サービス業 (75~77)	954	195	759	14.5	-5.3	21.1	
76 飲食店	739	126	613	25.0	5.9	29.9	
N 生活関連サービス業, 娯楽業 (78~80)	285	119	166	-34.5	-30.8	-36.9	
O 教育, 学習支援業 (81, 82)	145	78	67	33.0	122.9	-9.5	
P 医療, 福祉 (83~85)	1,882	1,225	657	20.6	14.1	34.9	
83 医療業	538	392	146	9.3	5.7	20.7	
85 社会保険・社会福祉・介護事業	1,341	830	511	25.9	18.6	40.0	
Q 複合サービス事業 (86, 87)	86	63	23	19.4	16.7	27.8	
R サービス業 (他に分類されないもの) (88~96)	1,131	674	457	10.8	7.2	16.6	
91 職業紹介・労働者派遣業	328	302	26	29.1	26.4	73.3	
92 その他の事業サービス業	669	268	401	15.9	13.6	17.6	
S, T 公務 (他に分類されるものを除く)・その他 (97, 98, 99)	90	36	54	-26.8	-29.4	-25.0	
合計		9,418	5,643	3,775	6.5	6.2	6.9
規模別	29人以下	6,358	3,793	2,565	7.1	7.2	7.1
	30~99人	2,160	1,350	810	7.8	10.6	3.4
	100~299人	677	379	298	-4.8	-13.7	9.6
	300~499人	111	61	50	-17.2	-16.4	-18.0
	500~999人	98	50	48	188.2	72.4	860.0
	1,000人以上	14	10	4	-41.7	-9.1	-69.2

(注) 平成26年5月分から平成25年10月改定の「日本標準産業分類」に基づく区分により表章したもの。
産業分類改定に伴い、対前年同月比についての数値は参考としてご覧下さい。

第3表-2 産業別、規模別一般新規求人状況（新規学卒者及びパートタイムを除く）

平成26年6月

	新規求人数 (人)			対前年同月比 (%)		
	全数	常用	臨時・季節	全数	常用	臨時・季節
産業別						
A, B 農, 林, 漁業 (01~04)	207	100	107	1.0	9.9	-6.1
C 鉱業, 採石業, 砂利採取業 (05)	0	0	0	-	-	-
D 建設業 (06~08)	1,073	922	151	-0.6	11.2	-39.6
06 総合工事業	582	512	70	-2.3	6.7	-39.7
E 製造業 (09~32)	575	458	117	33.4	27.6	62.5
09 食品品製造業	185	147	38	9.5	-1.3	90.0
10 飲料・たばこ・飼料製造業	15	14	1	275.0	366.7	0.0
11 繊維工業	27	27	0	-30.8	-27.0	-
12 木材・木製品製造業 (家具を除く)	4	4	0	-42.9	-42.9	-
13 家具・装備品製造業	1	1	0	-90.0	-85.7	-
14 パルプ・紙・紙加工品製造業	2	2	0	-60.0	-60.0	-
15 印刷・同関連業	10	9	1	42.9	28.6	-
16 化学工業	2	2	0	100.0	100.0	-
17 石油製品・石炭製品製造業	2	2	0	-60.0	-60.0	-
18 プラスチック製品製造業 (別掲を除く)	4	3	1	300.0	200.0	-
19 ゴム製品製造業	1	1	0	-	-	-
21 窯業・土石製品製造業	25	19	6	47.1	46.2	50.0
22 鉄鋼業	8	8	0	700.0	700.0	-
23 非鉄金属製造業	1	1	0	-50.0	-50.0	-
24 金属製品製造業	48	43	5	9.1	13.2	-16.7
25 はん用機械器具製造業	5	3	2	25.0	-25.0	-
26 生産用機械器具製造業	5	3	2	-28.6	-40.0	0.0
27 業務用機械器具製造業	25	25	0	150.0	177.8	-
28 電子部品・デバイス・電子回路製造業	74	43	31	57.4	115.0	14.8
29 電気機械器具製造業	61	52	9	103.3	116.7	50.0
30 情報通信機械器具製造業	31	10	21	244.4	11.1	-
31 輸送用機械器具製造業	35	35	0	337.5	337.5	-
20, 32 その他の製造業	4	4	0	0.0	0.0	-
F 電気・ガス・熱供給・水道業 (33~36)	4	4	0	300.0	-	-
G 情報通信業 (37~41)	75	40	35	-38.5	-36.5	-40.7
39 情報サービス業	65	32	33	-33.0	-27.3	-37.7
H 運輸業, 郵便業 (42~49)	275	251	24	-5.2	-6.3	9.1
I 卸売業, 小売業 (50~61)	695	623	72	-1.3	2.5	-25.0
50~55 卸売業	182	148	34	-22.9	-2.6	-59.5
56~61 小売業	513	475	38	9.6	4.2	216.7
56 各種商品小売業	16	8	8	-5.9	-42.9	166.7
J 金融業, 保険業 (62~67)	75	64	11	0.0	10.3	-35.3
K 不動産業, 物品賃貸業 (68~70)	66	65	1	6.5	4.8	-
L 学術研究, 専門・技術サービス業 (71~74)	208	180	28	70.5	60.7	180.0
M 宿泊業, 飲食サービス業 (75~77)	195	172	23	-5.3	-5.5	-4.2
76 飲食店	126	117	9	5.9	8.3	-18.2
N 生活関連サービス業, 娯楽業 (78~80)	119	101	18	-30.8	-36.5	38.5
O 教育, 学習支援業 (81, 82)	78	46	32	122.9	53.3	540.0
P 医療, 福祉 (83~85)	1,225	1,181	44	14.1	14.5	2.3
83 医療業	392	374	18	5.7	5.6	5.9
85 社会保険・社会福祉・介護事業	830	804	26	18.6	18.8	13.0
Q 複合サービス事業 (86, 87)	63	52	11	16.7	30.0	-21.4
R サービス業 (他に分類されないもの) (88~96)	674	486	188	7.2	-9.0	97.9
91 職業紹介・労働者派遣業	302	160	142	26.4	-1.2	84.4
92 その他の事業サービス業	268	246	22	13.6	11.8	37.5
S, T 公務 (他に分類されるものを除く)・その他 (97, 98, 99)	36	26	10	-29.4	23.8	-66.7
合計	5,643	4,771	872	6.2	7.3	0.8
規模別						
29人以下	3,793	3,164	629	7.2	5.2	18.7
30~99人	1,350	1,188	162	10.6	18.7	-26.4
100~299人	379	317	62	-13.7	-6.5	-38.0
300~499人	61	53	8	-16.4	-19.7	14.3
500~999人	50	45	5	72.4	114.3	-37.5
1,000人以上	10	4	6	-9.1	-63.6	-

(注) 平成26年5月分から平成25年10月改定の「日本標準産業分類」に基づく区分により表章したもの。
産業分類改定に伴い、対前年同月比についての数値は参考としてご覧下さい。

第4表 一般職業紹介状況（全数）（新規学卒者を除きパートタイムを含む）

平成26年6月

項目 年月	月間有効求職者数		月間有効求人数		有効求人倍率		新規求職申込件数		新規求人数		新規求人倍率		就職件数
	季調 対前月 増減率	実数 対前年 同月 増減率	季調 対前月 増減率	実数 対前年 同月 増減率	季節 調整値	実数	季調 対前月 増減率	実数 対前年 同月 増減率	季調 対前月 増減率	実数 対前年 同月 増減率	季節 調整値	実数	実数 対前年 同月 増減率
	%	%	%	%	倍	倍	%	%	%	%	倍	倍	%
平成21年	—	12.2	—	▲ 24.1	—	0.29	—	2.5	—	▲ 16.6	—	0.51	1.6
平成22年	—	▲ 8.4	—	13.4	—	0.35	—	▲ 6.3	—	12.3	—	0.61	4.2
平成23年	—	▲ 4.3	—	16.8	—	0.43	—	▲ 4.0	—	9.8	—	0.70	2.1
平成24年	—	▲ 7.5	—	25.5	—	0.59	—	▲ 6.9	—	18.0	—	0.89	0.8
平成25年	—	▲ 4.4	—	12.7	—	0.69	—	▲ 4.8	—	8.9	—	1.02	▲ 3.1
平成20年度	—	0.2	—	▲ 20.3	—	0.38	—	1.1	—	▲ 18.5	—	0.57	▲ 8.8
平成21年度	—	7.5	—	▲ 17.9	—	0.29	—	▲ 4.0	—	▲ 9.8	—	0.53	3.6
平成22年度	—	▲ 9.1	—	21.8	—	0.39	—	▲ 4.4	—	15.6	—	0.64	4.4
平成23年度	—	▲ 3.5	—	14.7	—	0.46	—	▲ 4.5	—	11.9	—	0.75	3.7
平成24年度	—	▲ 3.5	—	14.7	—	0.46	—	▲ 4.5	—	11.9	—	0.75	3.7
25年 1月	▲ 2.1	▲ 4.5	2.5	16.0	0.65	0.53	2.2	▲ 3.4	12.0	13.5	0.99	0.75	▲ 3.1
2月	2.5	▲ 3.5	1.4	14.1	0.64	0.64	▲ 0.7	▲ 3.6	▲ 4.3	5.8	0.96	1.00	5.3
3月	▲ 1.0	▲ 5.0	▲ 0.9	9.5	0.64	0.68	▲ 0.5	▲ 8.3	▲ 1.4	2.7	0.95	0.98	▲ 9.6
4月	▲ 0.7	▲ 4.4	3.0	11.9	0.67	0.62	▲ 1.3	▲ 3.6	5.2	9.1	1.01	0.77	▲ 2.2
5月	▲ 0.6	▲ 5.8	1.1	12.2	0.68	0.61	▲ 0.4	▲ 8.6	0.0	7.8	1.01	0.94	▲ 4.8
6月	0.0	▲ 6.4	1.4	12.8	0.69	0.64	▲ 1.0	▲ 10.9	▲ 1.7	5.3	1.00	1.12	▲ 11.6
7月	▲ 0.8	▲ 3.6	1.0	14.9	0.70	0.68	1.3	1.4	1.3	13.8	1.00	1.20	3.2
8月	0.2	▲ 3.3	0.8	10.6	0.71	0.74	1.2	▲ 0.4	0.3	4.7	0.99	1.22	▲ 8.6
9月	▲ 0.0	▲ 1.5	▲ 0.2	10.8	0.70	0.83	▲ 1.1	▲ 1.2	▲ 1.1	5.6	0.99	1.35	▲ 3.7
10月	▲ 1.0	▲ 4.1	0.8	10.2	0.72	0.87	▲ 2.8	▲ 10.1	3.8	11.5	1.06	1.42	3.8
11月	▲ 1.0	▲ 5.7	3.0	14.5	0.75	0.85	1.4	▲ 5.2	▲ 0.8	12.3	1.04	1.17	▲ 7.1
12月	▲ 0.5	▲ 4.8	1.6	17.1	0.76	0.69	▲ 0.5	▲ 2.8	4.1	18.0	1.09	0.71	6.6
26年 1月	0.7	▲ 3.5	3.2	17.5	0.78	0.64	2.8	▲ 1.4	10.4	16.6	1.17	0.89	▲ 0.6
2月	1.2	▲ 2.8	▲ 0.4	15.8	0.77	0.76	▲ 6.8	▲ 6.0	▲ 8.8	11.6	1.14	1.19	8.4
3月	▲ 4.8	▲ 6.5	▲ 2.3	13.6	0.79	0.83	▲ 4.3	▲ 7.9	▲ 3.7	9.2	1.15	1.16	4.5
4月	▲ 2.3	▲ 8.5	0.7	13.0	0.81	0.76	2.2	▲ 7.0	7.1	11.4	1.20	0.92	▲ 0.9
5月	0.2	▲ 8.6	2.9	11.3	0.83	0.74	0.4	▲ 9.7	1.6	8.9	1.22	1.13	▲ 6.8
6月	0.3	▲ 7.0	▲ 3.8	9.9	0.80	0.76	2.3	▲ 1.5	▲ 9.4	6.5	1.08	1.21	5.5
7月													
8月													
9月													
10月													
11月													
12月													

(注) 1. 季節調整法はセンサス局法Ⅱ(X-12-ARIMA)による。なお、平成25年12月以前の数値は新季節指数により改訂されている。
2. ▲は減少である。

【参考】 一般職業紹介状況（全数）（新規学卒者を除きパートタイムを含む）

平成26年6月

	月間有効求人数		月間有効求職者数		有効求人倍率	新規求人数		新規求職申込件数		新規求人倍率	
	季節調整値	前月比	季節調整値	前月比		季節調整値	前月比	季節調整値	前月比		
25年	1月	21,379	2.5	32,932	▲ 2.1	0.65	9,396	12.0	9,474	2.2	0.99
	2月	21,670	1.4	33,739	2.5	0.64	8,990	▲ 4.3	9,408	▲ 0.7	0.96
	3月	21,483	▲ 0.9	33,392	▲ 1.0	0.64	8,862	▲ 1.4	9,364	▲ 0.5	0.95
	4月	22,121	3.0	33,150	▲ 0.7	0.67	9,324	5.2	9,246	▲ 1.3	1.01
	5月	22,372		32,935	▲ 0.6	0.68	9,326	0.0	9,212	▲ 0.4	1.01
	6月	22,682	1.4	32,948	0.0	0.69	9,164	▲ 1.7	9,122	▲ 1.0	1.00
	7月	22,909	1.0	32,669	▲ 0.8	0.70	9,279	1.3	9,241	1.3	1.00
	8月	23,093	0.8	32,724	0.2	0.71	9,309	0.3	9,356	1.2	0.99
	9月	23,041	▲ 0.2	32,709	▲ 0.0	0.70	9,203	▲ 1.1	9,251	▲ 1.1	0.99
	10月	23,229	0.8	32,378	▲ 1.0	0.72	9,549	3.8	8,988	▲ 2.8	1.06
	11月	23,926	3.0	32,062	▲ 1.0	0.75	9,470	▲ 0.8	9,112	1.4	1.04
	12月	24,301	1.6	31,900	▲ 0.5	0.76	9,861	4.1	9,063	▲ 0.5	1.09
26年	1月	25,073	3.2	32,111	0.7	0.78	10,885	10.4	9,317	2.8	1.17
	2月	24,962	▲ 0.4	32,483	1.2	0.77	9,931	▲ 8.8	8,685	▲ 6.8	1.14
	3月	24,399	▲ 2.3	30,932	▲ 4.8	0.79	9,562	▲ 3.7	8,315	▲ 4.3	1.15
	4月	24,569	0.7	30,230	▲ 2.3	0.81	10,240	7.1	8,500	2.2	1.20
	5月	25,274	2.9	30,291	0.2	0.83	10,401	1.6	8,536	0.4	1.22
	6月	24,307	▲ 3.8	30,379	0.3	0.80	9,426	▲ 9.4	8,730	2.3	1.08
	7月										
	8月										
	9月										
	10月										
	11月										
	12月										

(注) 季節調整法はセンサス局法Ⅱ(X-12-ARIMA)による。なお、平成25年12月以前の数値は新季節指数により改訂されている。