



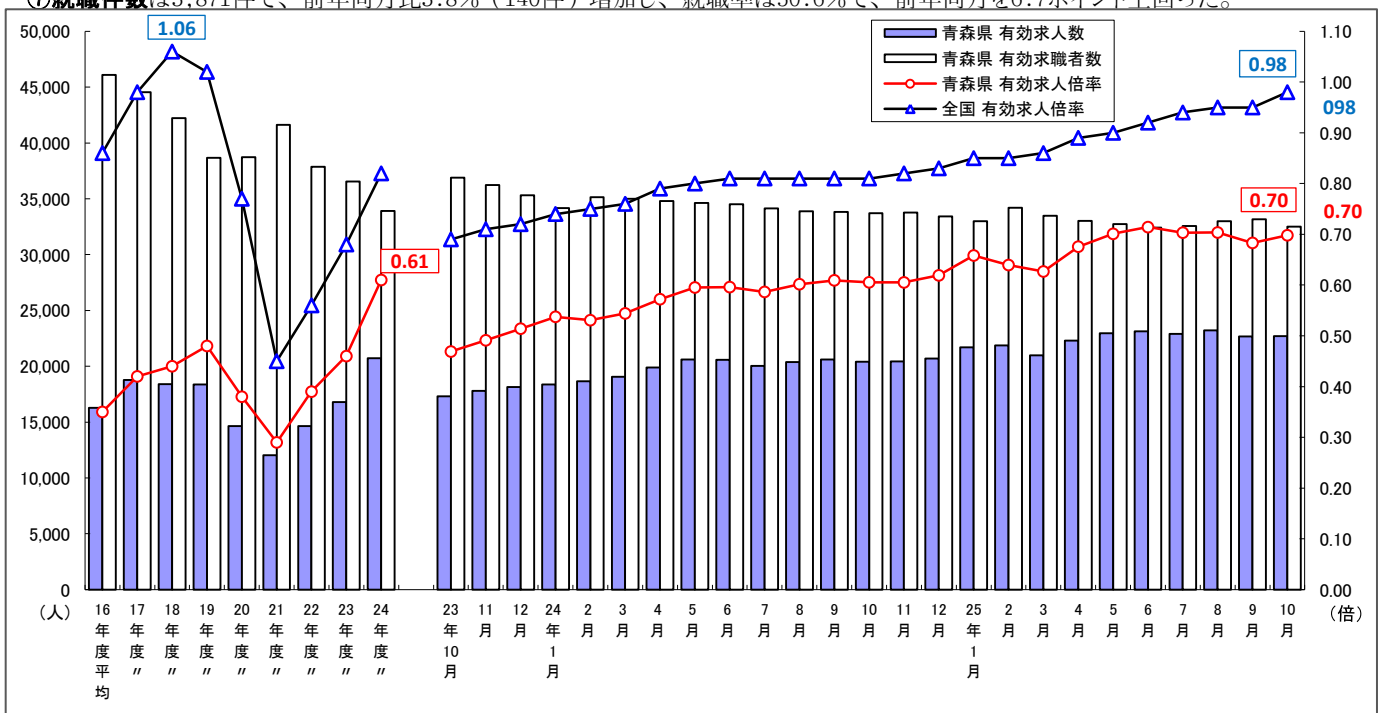
平成25年11月29日(金)
午前8:30解禁

青森労働局職業安定部
担当 職業安定部長 荒原 勝行
地方労働市場情報官 鎌田 彰吾
電話 017-721-2000

平成25年10月の青森県の雇用失業情勢について

○有効求人倍率(季節調整値)は0.70倍で、前月と比べて0.02ポイント上昇。
○新規求人倍率(季節調整値)は1.09倍で、前月と比べて0.11ポイント上昇。

- ①**有効求人倍率**は季調値で0.70倍と、前月を0.02ポイント上回り、**原数値**では0.87倍で、前年同月を0.11ポイント上回った。
・正社員有効求人倍率(原数値)は0.37倍となり、前年同月を0.05ポイント上回った。
・有効求人数(季調値)は22,692人で、前月比0.2%(34人)の増加。有効求職者数(季調値)は32,507人で、前月比2.0%(665人)の減少となった。
- ②**新規求人倍率**は季調値で1.09倍と、前月を0.11ポイント上回り、**原数値**では1.42倍で、前年同月を0.28ポイント上回った。
・新規求人数(季調値)は9,467人で、前月比4.1%(377人)の増加。新規求職申込件数(季調値)は8,677件で、前月比6.5%(608件)の減少となった。
- ③**新規求人数**(原数値)は10,836人で、前年同月比11.5%(1,116人)増加した。
・新規求人産業別にみると、製造業(29.9%増)、運輸業、郵便業(10.0%増)、卸売業、小売業(21.8%増)、不動産業、物品賃貸業(36.2%増)、学術研究、専門・技術サービス業(17.7%増)、宿泊業、飲食サービス業(15.0%増)、医療、福祉(5.0%増)、サービス業(33.1%増)等で増加し、農、林、漁業(28.4%減)、建設業(1.0%減)、情報通信業(34.7%減)、金融業、保険業(32.1%減)、教育、学習支援業(15.0%減)、公務・その他(20.9%減)では減少となった。
- ④**有効求人数**(原数値)は25,867人で、前年同月比10.2%(2,404人)増加した。
・正社員求人は7,828人で、前年同月比9.5%(676人)増加し、全体に占める割合は30.3%となり、前年同月を0.2ポイント下回った。
- ⑤**新規求職申込件数**(原数値)は7,646件で、前年同月比10.1%(856件)減少した。
・常用求職者(パートを除く)を態様別にみると、前年同月比で在職者は1.2%(18人)増加し、離職者は13.5%(524人)減少、無業者は19.1%(121人)減少した。離職者のうち事業主都合は前年同月比26.4%(379人)減少し、自己都合は6.1%(142人)減少した。
- ⑥**有効求職者数**(原数値)は29,698人で、前年同月比4.1%(1,264人)減少した。
- ⑦**就職件数**は3,871件で、前年同月比3.8%(140件)増加し、就職率は50.6%で、前年同月を6.7ポイント上回った。



(注) 月別の数値は季節調整値、年度平均は原数値である。

(注) 季節調整法はセンサス局法Ⅱ(X-12ARIMA)による。なお、平成24年12月以前の数値は、平成25年1月分公表時に新季節指数により改訂されている。

第1表 一般職業紹介状況（新規学卒者を除きパートタイムを含む）

平成25年10月

年 月		25年	25年	24年	対前年同月 増減率、差 (%、ポイント)	季節調整値 対前月 増減率、差 (%、ポイント)
		10月	9月	10月		
全	項目					
	数	1 月間有効求職者数 (人)	29,698	30,223	30,962	▲ 4.1
2 新規求職申込件数 (件)		7,646	7,677	8,502	▲ 10.1	▲ 6.5
3 月間有効求人数 (人)		25,867	25,100	23,463	10.2	0.2
4 新規求人数 (人)		10,836	10,340	9,720	11.5	4.1
5 就職件数 (件)		3,871	3,290	3,731	3.8	—
6 有効求人倍率(3/1) (倍)		0.87	0.83	0.76	0.11	—
季節調整値		0.70	0.68	0.61	—	0.02
7 新規求人倍率(4/2) (倍)		1.42	1.35	1.14	0.28	—
季節調整値		1.09	0.98	0.88	—	0.11
8 就職率(5/2×100) (%)	50.6	42.9	43.9	6.7		
9 充足率 (%)	33.6	29.7	36.1	▲ 2.5		
用	10 月間有効求職者数 (人)	29,342	29,436	30,525	▲ 3.9	
	11 新規求職申込件数 (件)	7,459	7,483	8,240	▲ 9.5	
	12 月間有効求人数 (人)	20,812	20,496	18,600	11.9	
	13 新規求人数 (人)	8,473	8,279	7,666	10.5	
	14 就職件数 (件)	3,272	2,721	3,022	8.3	
	15 有効求人倍率(12/10) (倍)	0.71	0.70	0.61	0.10	
	16 新規求人倍率(13/11) (倍)	1.14	1.11	0.93	0.21	
	17 就職率(14/11×100) (%)	43.9	36.4	36.7	7.2	
	18 充足率 (%)	36.4	30.9	37.0	▲ 0.6	

(注) 1. 季節調整法はセンサス局法Ⅱ(X-12-ARIMA)による。なお、平成24年12月以前の数値は新季節指数により改訂されている。

2. ▲は減少である。

第2表 雇用形態別常用職業紹介状況（新規学卒者を除く）

平成25年10月

項目		年 月		24年 10月	対前年同月 増減率、差 (%、ポイント)
		25年 10月	25年 9月		
パート タイム を除く 常用	1 月間有効求職者数 (人)	21,264	21,285	22,404	▲ 5.1
	2 新規求職申込件数 (件)	5,431	5,364	6,058	▲ 10.3
	3 月間有効求人数 (人)	12,565	12,286	11,360	10.6
	4 新規求人数 (人)	5,166	4,973	4,742	8.9
	5 就職件数 (件)	2,096	1,693	1,876	11.7
	6 有効求人倍率(3/1) (倍)	0.59	0.58	0.51	0.08
	7 新規求人倍率(4/2) (倍)	0.95	0.93	0.78	0.17
	8 就職率(5/2×100) (%)	38.6	31.6	31.0	7.6
	9 充足率 (%)	38.3	32.0	37.2	1.1
正 社 員	10 月間有効求人数 (人)	7,828	7,569	7,152	9.5
	11 新規求人数 (人)	3,159	2,962	2,971	6.3
	12 就職件数 (件)	1,228	986	1,111	10.5
	13 有効求人倍率(10/1) (倍)	0.37	0.36	0.32	0.05
	14 充足率 (%)	36.5	30.9	35.5	1.0
常用 的 パート タイム	15 月間有効求職者数 (人)	8,078	8,151	8,121	▲ 0.5
	16 新規求職申込件数 (件)	2,028	2,119	2,182	▲ 7.1
	17 月間有効求人数 (人)	8,247	8,210	7,240	13.9
	18 新規求人数 (人)	3,307	3,306	2,924	13.1
	19 就職件数 (件)	1,176	1,028	1,146	2.6
	20 有効求人倍率(17/15) (倍)	1.02	1.01	0.89	0.13
	21 新規求人倍率(18/16) (倍)	1.63	1.56	1.34	0.29
	22 就職率(19/16×100) (%)	58.0	48.5	52.5	5.5
	23 充足率 (%)	33.5	29.4	36.7	▲ 3.2

(注) 1. ▲は減少である。

2. 正社員の有効求人倍率は正社員の月間有効求人数をパートタイムを除く常用の月間有効求職者数で除して算出しているが、パートタイムを除く常用の月間有効求職者数には派遣労働者や契約社員を希望する者も含まれるため、厳密な意味での正社員有効求人倍率より低い値となる。

第3表-1 産業別、規模別一般新規求人状況（新規学卒者を除く）

平成25年10月

	新規求人人数 (人)			対前年同月比 (%)			
	全数	パート除く	パートタイム	全数	パート除く	パートタイム	
産業別	A, B 農, 林, 漁業 (01~04)	144	122	22	-28.4	-26.9	-35.3
	C 鉱業, 採石業, 砂利採取業 (05)	4	3	1	300.0	200.0	-
	D 建設業 (06~08)	1,186	1,134	52	-1.0	0.8	-28.8
	06 総合工事業	755	726	29	-4.7	-1.6	-46.3
	E 製造業 (09~32)	1,078	800	278	29.9	38.9	9.4
	09 食料品製造業	412	272	140	-8.0	3.8	-24.7
	10 飲料・たばこ・飼料製造業	5	3	2	-64.3	-76.9	100.0
	11 繊維工業	156	90	66	44.4	13.9	127.6
	12 木材・木製品製造業 (家具を除く)	11	11	0	120.0	175.0	-
	13 家具・装備品製造業	5	5	0	400.0	400.0	-
	14 パルプ・紙・紙加工品製造業	6	6	0	-40.0	-33.3	-
	15 印刷・同関連業	17	12	5	-34.6	-40.0	-16.7
	16 化学工業	1	1	0	-50.0	-50.0	-
	17 石油製品・石炭製品製造業	0	0	0	-	-	-
	18 プラスチック製品製造業 (別掲を除く)	14	11	3	100.0	57.1	-
	19 ゴム製品製造業	1	1	0	-75.0	-75.0	-
	21 窯業・土石製品製造業	34	30	4	61.9	87.5	-20.0
	22 鉄鋼業	1	1	0	-50.0	-50.0	-
	23 非鉄金属製造業	5	5	0	-	-	-
	24 金属製品製造業	51	48	3	18.6	23.1	-25.0
	25 はん用機械器具製造業	5	3	2	-50.0	-62.5	0.0
	26 生産用機械器具製造業	16	10	6	166.7	66.7	-
	27 業務用機械器具製造業	12	7	5	-33.3	-61.1	-
	28 電子部品・デバイス・電子回路製造業	128	100	28	70.7	69.5	75.0
	29 電気機械器具製造業	52	44	8	1,200.0	1,366.7	700.0
	30 情報通信機械器具製造業	74	73	1	957.1	1,360.0	-50.0
	31 輸送用機械器具製造業	65	65	0	306.3	306.3	-
	20, 32 その他の製造業	7	2	5	600.0	100.0	-
	F 電気・ガス・熱供給・水道業 (33~36)	19	9	10	137.5	800.0	42.9
	G 情報通信業 (37~41)	77	64	13	-34.7	-40.2	18.2
	39 情報サービス業	49	37	12	-52.9	-60.2	9.1
H 運輸業, 郵便業 (42~49)	855	545	310	10.0	-11.2	90.2	
I 卸売業, 小売業 (50~61)	2,019	905	1,114	21.8	22.1	21.5	
50~55 卸売業	388	269	119	24.4	32.5	9.2	
56~61 小売業	1,631	636	995	21.2	18.2	23.1	
56 各種商品小売業	292	35	257	42.4	250.0	31.8	
J 金融業, 保険業 (62~67)	74	50	24	-32.1	-41.9	4.3	
K 不動産業, 物品賃貸業 (68~70)	237	106	131	36.2	32.5	39.4	
L 学術研究, 専門・技術サービス業 (71~74)	146	101	45	17.7	2.0	80.0	
M 宿泊業, 飲食サービス業 (75~77)	1,002	302	700	15.0	7.5	18.6	
76 飲食店	742	198	544	10.3	15.1	8.6	
N 生活関連サービス業, 娯楽業 (78~80)	406	150	256	3.8	-6.3	10.8	
O 教育, 学習支援業 (81, 82)	85	26	59	-15.0	-44.7	11.3	
P 医療, 福祉 (83~85)	1,927	1,267	660	5.0	8.3	-0.8	
83 医療業	485	348	137	-16.7	-12.3	-25.9	
85 社会保険・社会福祉・介護事業	1,438	916	522	14.9	18.8	8.8	
Q 複合サービス事業 (86, 87)	223	83	140	5.7	13.7	1.4	
R サービス業 (他に分類されないもの) (88~96)	1,165	765	400	33.1	48.8	10.8	
91 職業紹介・労働者派遣業	488	423	65	114.0	136.3	32.7	
92 その他の事業サービス業	525	241	284	-4.4	-8.4	-0.7	
S, T 公務 (他に分類されるものを除く)・その他 (97, 98, 99)	189	128	61	-20.9	-30.1	8.9	
合計	10,836	6,560	4,276	11.5	8.9	15.7	
規模別	29人以下	7,035	4,225	2,810	12.3	8.7	18.3
	30~99人	2,440	1,486	954	8.0	8.2	7.6
	100~299人	1,010	643	367	28.7	24.1	37.5
	300~499人	208	80	128	5.1	-11.1	18.5
	500~999人	61	53	8	-7.6	10.4	-55.6
	1,000人以上	82	73	9	-44.6	-33.0	-76.9

(注) 平成21年4月分から平成19年11月改定の「日本標準産業分類」に基づく区分により表章したもの。
産業分類改定に伴い、対前年同月比についての数値は参考としてご覧下さい。

第3表-2 産業別、規模別一般新規求人状況（新規学卒者及びパートタイムを除く）

平成25年10月

	新規求人数 (人)			対前年同月比 (%)		
	全数	常用	臨時・季節	全数	常用	臨時・季節
産業別						
A, B 農, 林, 漁業 (01~04)	122	47	75	-26.9	-44.0	-9.6
C 鉱業, 採石業, 砂利採取業 (05)	3	3	0	200.0	200.0	-
D 建設業 (06~08)	1,134	849	285	0.8	6.7	-13.4
06 総合工事業	726	546	180	-1.6	11.0	-26.8
E 製造業 (09~32)	800	575	225	38.9	34.3	52.0
09 食品製造業	272	201	71	3.8	4.7	1.4
10 飲料・たばこ・飼料製造業	3	3	0	-76.9	-57.1	-
11 繊維工業	90	90	0	13.9	13.9	-
12 木材・木製品製造業 (家具を除く)	11	11	0	175.0	175.0	-
13 家具・装備品製造業	5	3	2	400.0	200.0	-
14 パルプ・紙・紙加工品製造業	6	5	1	-33.3	66.7	-83.3
15 印刷・同関連業	12	12	0	-40.0	-29.4	-
16 化学工業	1	1	0	-50.0	-50.0	-
17 石油製品・石炭製品製造業	0	0	0	-	-	-
18 プラスチック製品製造業 (別掲を除く)	11	5	6	57.1	25.0	100.0
19 ゴム製品製造業	1	1	0	-75.0	-75.0	-
21 窯業・土石製品製造業	30	29	1	87.5	190.0	-83.3
22 鉄鋼業	1	1	0	-50.0	-50.0	-
23 非鉄金属製造業	5	5	0	-	-	-
24 金属製品製造業	48	39	9	23.1	39.3	-18.2
25 はん用機械器具製造業	3	3	0	-62.5	-50.0	-
26 生産用機械器具製造業	10	9	1	66.7	125.0	-50.0
27 業務用機械器具製造業	7	7	0	-61.1	-61.1	-
28 電子部品・デバイス・電子回路製造業	100	53	47	69.5	96.3	46.9
29 電気機械器具製造業	44	22	22	1,366.7	2,100.0	1,000.0
30 情報通信機械器具製造業	73	8	65	1,360.0	-	1,200.0
31 輸送用機械器具製造業	65	65	0	306.3	306.3	-
20, 32 その他の製造業	2	2	0	100.0	100.0	-
F 電気・ガス・熱供給・水道業 (33~36)	9	7	2	800.0	-	100.0
G 情報通信業 (37~41)	64	50	14	-40.2	47.1	-80.8
39 情報サービス業	37	26	11	-60.2	30.0	-84.9
H 運輸業, 郵便業 (42~49)	545	479	66	-11.2	-7.9	-29.8
I 卸売業, 小売業 (50~61)	905	754	151	22.1	25.7	7.1
50~55 卸売業	269	194	75	32.5	45.9	7.1
56~61 小売業	636	560	76	18.2	19.9	7.0
56 各種商品小売業	35	16	19	250.0	128.6	533.3
J 金融業, 保険業 (62~67)	50	38	12	-41.9	-53.1	140.0
K 不動産業, 物品賃貸業 (68~70)	106	104	2	32.5	30.0	-
L 学術研究, 専門・技術サービス業 (71~74)	101	78	23	2.0	1.3	4.5
M 宿泊業, 飲食サービス業 (75~77)	302	258	44	7.5	6.6	12.8
76 飲食店	198	177	21	15.1	2.9	-
N 生活関連サービス業, 娯楽業 (78~80)	150	128	22	-6.3	-16.3	214.3
O 教育, 学習支援業 (81, 82)	26	25	1	-44.7	-41.9	-75.0
P 医療, 福祉 (83~85)	1,267	1,224	43	8.3	9.5	-17.3
83 医療業	348	329	19	-12.3	-13.6	18.8
85 社会保険・社会福祉・介護事業	916	892	24	18.8	21.2	-31.4
Q 複合サービス事業 (86, 87)	83	56	27	13.7	21.7	0.0
R サービス業 (他に分類されないもの) (88~96)	765	447	318	48.8	14.6	156.5
91 職業紹介・労働者派遣業	423	150	273	136.3	64.8	210.2
92 その他の事業サービス業	241	201	40	-8.4	-14.1	37.9
S, T 公務 (他に分類されるものを除く)・その他 (97, 98, 99)	128	44	84	-30.1	-10.2	-37.3
合計	6,560	5,166	1,394	8.9	8.9	8.7
規模別						
29人以下	4,225	3,403	822	8.7	12.8	-5.4
30~99人	1,486	1,205	281	8.2	3.2	37.1
100~299人	643	470	173	24.1	9.0	98.9
300~499人	80	37	43	-11.1	-53.8	330.0
500~999人	53	31	22	10.4	14.8	4.8
1,000人以上	73	20	53	-33.0	11.1	-41.8

(注) 平成21年4月分から平成19年11月改定の「日本標準産業分類」に基づく区分により表章したもの。
産業分類改定に伴い、対前年同月比についての数値は参考としてご覧下さい。

第4表 一般職業紹介状況（全数）（新規学卒者を除きパートタイムを含む）

平成25年10月

項目 年月	月間有効求職者数		月間有効求人数		有効求人倍率		新規求職申込件数		新規求人数		新規求人倍率		就職件数
	季調 対前月 増減率	実数 対前年 同月 増減率	季調 対前月 増減率	実数 対前年 同月 増減率	季節 調整値	実数	季調 対前月 増減率	実数 対前年 同月 増減率	季調 対前月 増減率	実数 対前年 同月 増減率	季節 調整値	実数	実数 対前年 同月 増減率
	%	%	%	%	倍	倍	%	%	%	%	倍	倍	%
平成20年	—	▲ 5.2	—	▲ 14.0	—	0.42	—	▲ 4.3	—	▲ 12.9	—	0.63	▲ 9.1
平成21年	—	12.2	—	▲ 24.1	—	0.29	—	2.5	—	▲ 16.6	—	0.51	1.6
平成22年	—	▲ 8.4	—	13.4	—	0.35	—	▲ 6.3	—	12.3	—	0.61	4.2
平成23年	—	▲ 4.3	—	16.8	—	0.43	—	▲ 4.0	—	9.8	—	0.70	2.1
平成24年	—	▲ 7.5	—	25.5	—	0.59	—	▲ 6.9	—	18.0	—	0.89	0.8
平成19年度	—	▲ 8.4	—	▲ 0.1	—	0.48	—	▲ 8.7	—	▲ 1.0	—	0.70	▲ 4.4
平成20年度	—	0.2	—	▲ 20.3	—	0.38	—	1.1	—	▲ 18.5	—	0.57	▲ 8.8
平成21年度	—	7.5	—	▲ 17.9	—	0.29	—	▲ 4.0	—	▲ 9.8	—	0.53	3.6
平成22年度	—	▲ 9.1	—	21.8	—	0.39	—	▲ 4.4	—	15.6	—	0.64	4.4
平成23年度	—	▲ 3.5	—	14.7	—	0.46	—	▲ 4.5	—	11.9	—	0.75	3.7
24年 1月	2.3	▲ 4.9	1.2	13.6	0.54	0.44	4.6	▲ 1.7	3.6	13.9	0.82	0.64	2.9
2月	2.9	▲ 5.3	1.6	15.8	0.53	0.54	▲ 1.9	▲ 13.3	1.0	14.8	0.85	0.92	10.8
3月	▲ 0.4	▲ 6.7	2.1	29.4	0.54	0.59	2.5	▲ 6.1	2.1	39.9	0.84	0.87	12.5
4月	▲ 0.6	▲ 7.7	4.5	42.8	0.57	0.53	▲ 0.8	▲ 7.0	9.6	37.5	0.93	0.68	12.1
5月	▲ 0.5	▲ 7.8	3.5	48.4	0.60	0.51	▲ 0.8	▲ 6.5	▲ 6.5	26.2	0.88	0.80	8.1
6月	▲ 0.3	▲ 9.0	▲ 0.2	37.1	0.60	0.53	▲ 0.1	▲ 8.1	▲ 2.0	19.0	0.86	0.95	1.7
7月	▲ 1.1	▲ 9.1	▲ 2.7	24.9	0.59	0.57	▲ 2.6	▲ 4.6	▲ 0.3	8.7	0.88	1.07	▲ 3.3
8月	▲ 0.8	▲ 10.1	1.8	26.6	0.60	0.65	▲ 0.6	▲ 13.3	2.6	23.5	0.91	1.16	▲ 10.5
9月	▲ 0.2	▲ 9.5	1.1	25.1	0.61	0.74	0.7	▲ 9.7	▲ 0.3	18.4	0.90	1.26	▲ 8.3
10月	▲ 0.3	▲ 7.1	▲ 0.9	20.6	0.61	0.76	▲ 0.1	0.1	▲ 2.5	7.2	0.88	1.14	▲ 0.8
11月	0.2	▲ 6.8	0.1	15.1	0.61	0.70	▲ 1.8	▲ 8.2	▲ 2.2	5.2	0.88	0.99	▲ 7.7
12月	▲ 1.1	▲ 6.2	1.2	16.1	0.62	0.56	▲ 1.4	▲ 5.7	1.1	9.3	0.90	0.59	▲ 6.9
25年 1月	▲ 1.3	▲ 4.5	4.9	16.0	0.66	0.53	5.5	▲ 3.4	16.0	13.5	0.99	0.75	▲ 3.1
2月	3.7	▲ 3.5	0.7	14.1	0.64	0.64	1.4	▲ 3.6	▲ 3.9	5.8	0.94	1.00	5.3
3月	▲ 2.1	▲ 5.0	▲ 4.1	9.5	0.63	0.68	▲ 5.1	▲ 8.3	▲ 3.7	2.7	0.95	0.98	▲ 9.6
4月	▲ 1.4	▲ 4.4	6.3	11.9	0.68	0.62	▲ 2.3	▲ 3.6	8.1	9.1	1.05	0.77	▲ 2.2
5月	▲ 0.8	▲ 5.8	2.9	12.2	0.70	0.61	0.1	▲ 8.6	▲ 1.6	7.8	1.03	0.94	▲ 4.8
6月	▲ 1.0	▲ 6.4	0.8	12.8	0.71	0.64	▲ 3.0	▲ 10.9	▲ 2.3	5.3	1.04	1.12	▲ 11.6
7月	0.4	▲ 3.6	▲ 1.1	14.9	0.70	0.68	5.0	1.4	▲ 0.6	13.8	0.99	1.20	3.2
8月	1.4	▲ 3.3	1.4	10.6	0.70	0.74	3.9	▲ 0.4	0.3	4.7	0.95	1.22	▲ 8.6
9月	0.5	▲ 1.5	▲ 2.4	10.8	0.68	0.83	▲ 3.5	▲ 1.2	▲ 0.9	5.6	0.98	1.35	▲ 3.7
10月	▲ 2.0	▲ 4.1	0.2	10.2	0.70	0.87	▲ 6.5	▲ 10.1	4.1	11.5	1.09	1.42	3.8
11月													
12月													

(注) 1. 季節調整法はセンサス局法Ⅱ(X-12-ARIMA)による。なお、平成24年12月以前の数値は新季節指数により改訂されている。

2. ▲は減少である。

【参考】 一般職業紹介状況（全数）（新規学卒者を除きパートタイムを含む）

平成25年10月

	月間有効求人数		月間有効求職者数		有効求人倍率	新規求人数		新規求職申込件数		新規求人倍率	
	季節調整値	前月比	季節調整値	前月比		季節調整値	前月比	季節調整値	前月比		
24年	1月	18,366	1.2	34,174	▲ 3.2	0.54	8,099	3.6	9,829	4.6	0.82
	2月	18,656	1.6	35,150	2.9	0.53	8,178	1.0	9,646	▲ 1.9	0.85
	3月	19,048	2.1	35,006	▲ 0.4	0.54	8,346	2.1	9,883	2.5	0.84
	4月	19,901	4.5	34,784	▲ 0.6	0.57	9,146	9.6	9,808	▲ 0.8	0.93
	5月	20,604	3.5	34,617	▲ 0.5	0.60	8,550	▲ 6.5	9,734	▲ 0.8	0.88
	6月	20,571	▲ 0.2	34,517	▲ 0.3	0.60	8,381	▲ 2.0	9,726	▲ 0.1	0.86
	7月	20,022	▲ 2.7	34,139	▲ 1.1	0.59	8,353	▲ 0.3	9,469	▲ 2.6	0.88
	8月	20,381	1.8	33,874	▲ 0.8	0.60	8,572	2.6	9,412	▲ 0.6	0.91
	9月	20,602	1.1	33,814	▲ 0.2	0.61	8,544	▲ 0.3	9,474	0.7	0.90
	10月	20,414	▲ 0.9	33,718	▲ 0.3	0.61	8,328	▲ 2.5	9,468	▲ 0.1	0.88
	11月	20,437	0.1	33,769	0.2	0.61	8,142	▲ 2.2	9,296	▲ 1.8	0.88
	12月	20,686	1.2	33,414	▲ 1.1	0.62	8,229	1.1	9,167	▲ 7.6	0.90
25年	1月	21,707	4.9	32,978	▲ 1.3	0.66	9,543	16.0	9,669	5.5	0.99
	2月	21,867	0.7	34,195	3.7	0.64	9,175	▲ 3.9	9,806	1.4	0.94
	3月	20,978	▲ 4.1	33,471	▲ 2.1	0.63	8,838	▲ 3.7	9,302	▲ 5.1	0.95
	4月	22,302	6.3	33,010	▲ 1.4	0.68	9,556	8.1	9,087	▲ 2.3	1.05
	5月	22,949	2.9	32,742	▲ 0.8	0.70	9,407	▲ 1.6	9,099	0.1	1.03
	6月	23,142	0.8	32,405	▲ 1.0	0.71	9,195	▲ 2.3	8,825	▲ 3.0	1.04
	7月	22,889	▲ 1.1	32,548	0.4	0.70	9,142	▲ 0.6	9,268	5.0	0.99
	8月	23,217	1.4	32,998	1.4	0.70	9,172	0.3	9,626	3.9	0.95
	9月	22,658	▲ 2.4	33,172	0.5	0.68	9,090	▲ 0.9	9,285	▲ 3.5	0.98
	10月	22,692	0.2	32,507	▲ 2.0	0.70	9,467	4.1	8,677	▲ 6.5	1.09
	11月										
	12月										

(注) 季節調整法はセンサス局法Ⅱ(X-12-ARIMA)による。なお、平成24年12月以前の数値は新季節指数により改訂されている。