



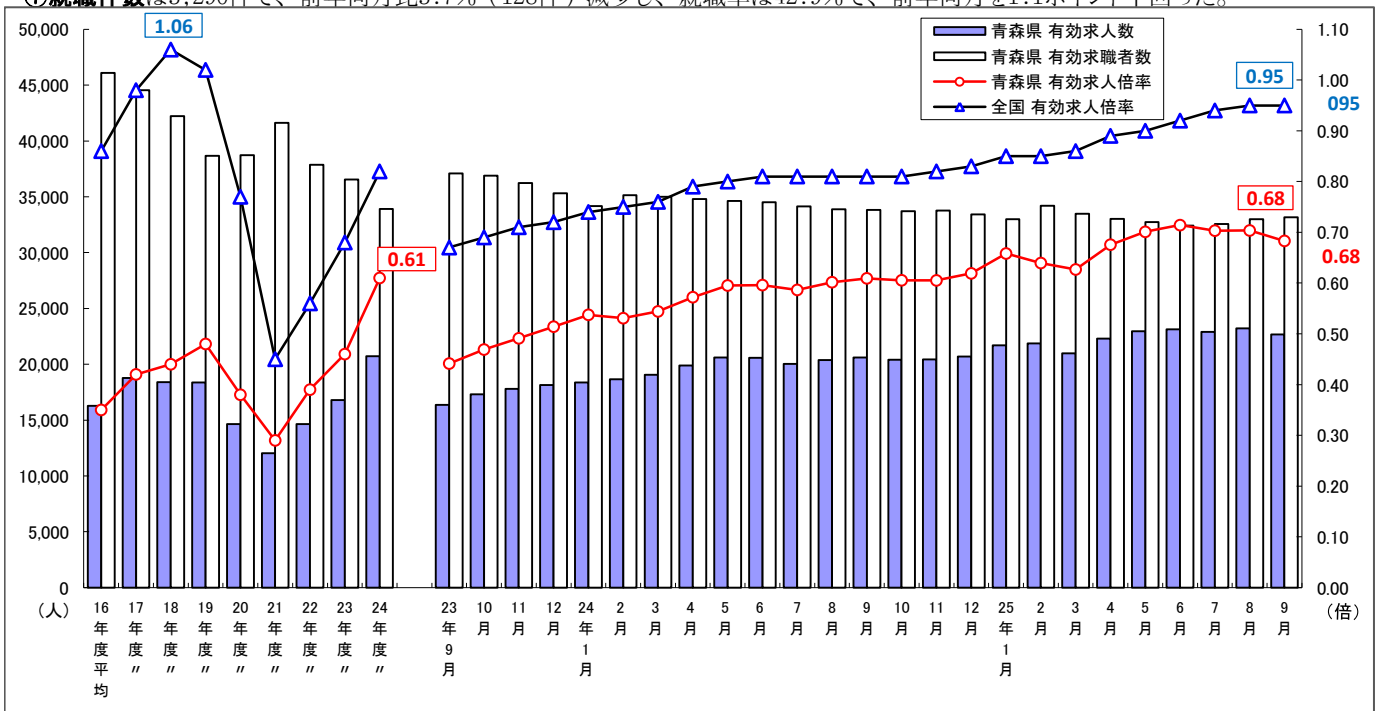
平成25年10月29日(火)
午前8:30解禁

青森労働局職業安定部
担当 職業安定部長 荒原 勝行
地方労働市場情報官 鎌田 彰吾
電話 017-721-2000

平成25年9月の青森県の雇用失業情勢について

○有効求人倍率(季節調整値)は0.68倍で、前月と比べて0.02ポイント低下。
○新規求人倍率(季節調整値)は0.98倍で、前月と比べて0.03ポイント上昇。

- ①**有効求人倍率**は季調値で0.68倍と、前月を0.02ポイント下回り、**原数値**では0.83倍で、前年同月を0.09ポイント上回った。
・正社員有効求人倍率(原数値)は0.36倍となり、前年同月を0.05ポイント上回った。
・有効求人数(季調値)は22,658人で、前月比2.4%(559人)の減少。有効求職者数(季調値)は33,172人で、前月比0.5%(174人)の増加となった。
- ②**新規求人倍率**は季調値で0.98倍と、前月を0.03ポイント上回り、**原数値**では1.35倍で、前年同月を0.09ポイント上回った。
・新規求人数(季調値)は9,090人で、前月比0.9%(82人)の減少。新規求職申込件数(季調値)は9,285件で、前月比3.5%(341件)の減少となった。
- ③**新規求人数(原数値)**は10,340人で、前年同月比5.6%(546人)増加した。
・新規求人を産業別にみると、建設業(0.4%増)、製造業(20.6%増)、卸売業、小売業(7.8%増)、学術研究、専門・技術サービス業(9.1%増)、宿泊業、飲食サービス業(19.4%増)、生活関連サービス業、娯楽業(52.9%増)、教育、学習支援業(24.3%増)、医療、福祉(3.8%増)、複合サービス事業(13.2%増)、サービス業(14.0%増)等で増加し、農、林、漁業(7.8%減)、情報通信業(39.2%減)、運輸業、郵便業(18.8%減)、公務・その他(51.8%減)では減少となった。
- ④**有効求人数(原数値)**は25,100人で、前年同月比10.8%(2,448人)増加した。
・正社員求人は7,569人で、前年同月比10.2%(698人)増加し、全体に占める割合は30.2%となり、前年同月を0.1ポイント下回った。
- ⑤**新規求職申込件数(原数値)**は7,677件で、前年同月比1.2%(92件)減少した。
・常用求職者(パートを除く)を態様別にみると、前年同月比で在職者は6.2%(92人)増加し、離職者は6.9%(235人)減少、無業者は3.4%(21人)増加した。離職者のうち事業主都合は前年同月比16.6%(191人)減少し、自己都合は2.0%(43人)減少した。
- ⑥**有効求職者数(原数値)**は30,223人で、前年同月比1.5%(472人)減少した。
- ⑦**就職件数**は3,290件で、前年同月比3.7%(128件)減少し、就職率は42.9%で、前年同月を1.1ポイント下回った。



(注) 月別の数値は季節調整値、年度平均は原数値である。

(注) 季節調整法はセンサス局法Ⅱ(X-12ARIMA)による。なお、平成24年12月以前の数値は、平成25年1月分公表時に新季節指数により改訂されている。

第1表 一般職業紹介状況（新規学卒者を除きパートタイムを含む）

平成25年9月

年 月		年 月			対前年同月 増減率、差 (%、ポイント)	季節調整値 対前月 増減率、差 (%、ポイント)
		25年 9月	25年 8月	24年 9月		
項 目						
全 数	1 月間有効求職者数 (人)	30,223	30,962	30,695	▲ 1.5	0.5
	2 新規求職申込件数 (件)	7,677	7,653	7,769	▲ 1.2	▲ 3.5
	3 月間有効求人数 (人)	25,100	22,959	22,652	10.8	▲ 2.4
	4 新規求人数 (人)	10,340	9,341	9,794	5.6	▲ 0.9
	5 就職件数 (件)	3,290	2,698	3,418	▲ 3.7	—
	6 有効求人倍率(3/1) (倍)	0.83	0.74	0.74	0.09	—
	季節調整値	0.68	0.70	0.61	—	▲ 0.02
	7 新規求人倍率(4/2) (倍)	1.35	1.22	1.26	0.09	—
	季節調整値	0.98	0.95	0.90	—	0.03
8 就職率(5/2×100) (%)	42.9	35.3	44.0	▲ 1.1		
9 充足率 (%)	29.7	27.1	32.7	▲ 3.0		
常 用	10 月間有効求職者数 (人)	29,436	29,340	30,078	▲ 2.1	
	11 新規求職申込件数 (件)	7,483	6,776	7,559	▲ 1.0	
	12 月間有効求人数 (人)	20,496	18,955	18,020	13.7	
	13 新規求人数 (人)	8,279	7,508	7,461	11.0	
	14 就職件数 (件)	2,721	2,186	2,676	1.7	
	15 有効求人倍率(12/10) (倍)	0.70	0.65	0.60	0.10	
	16 新規求人倍率(13/11) (倍)	1.11	1.11	0.99	0.12	
	17 就職率(14/11×100) (%)	36.4	32.3	35.4	1.0	
	18 充足率 (%)	30.9	28.0	33.6	▲ 2.7	

(注) 1. 季節調整法はセンサス局法Ⅱ(X-12-ARIMA)による。なお、平成24年12月以前の数値は新季節指数により改訂されている。

2. ▲は減少である。

第2表 雇用形態別常用職業紹介状況（新規学卒者を除く）

平成25年9月

項目		年 月			対前年同月 増減率、差 (%、ポイント)
		25年 9月	25年 8月	24年 9月	
パート タイム を除く 常用	1 月間有効求職者数 (人)	21,285	21,255	22,209	▲ 4.2
	2 新規求職申込件数 (件)	5,364	4,942	5,486	▲ 2.2
	3 月間有効求人数 (人)	12,286	11,522	11,067	11.0
	4 新規求人数 (人)	4,973	4,554	4,460	11.5
	5 就職件数 (件)	1,693	1,448	1,741	▲ 2.8
	6 有効求人倍率(3/1) (倍)	0.58	0.54	0.50	0.08
	7 新規求人倍率(4/2) (倍)	0.93	0.92	0.81	0.12
	8 就職率(5/2×100) (%)	31.6	29.3	31.7	▲ 0.1
	9 充足率 (%)	32.0	30.5	36.2	▲ 4.2
正 社 員	10 月間有効求人数 (人)	7,569	7,200	6,871	10.2
	11 新規求人数 (人)	2,962	2,765	2,766	7.1
	12 就職件数 (件)	986	820	1,023	▲ 3.6
	13 有効求人倍率(10/1) (倍)	0.36	0.34	0.31	0.05
	14 充足率 (%)	30.9	27.9	34.3	▲ 3.4
常用 的 パート タイム	15 月間有効求職者数 (人)	8,151	8,085	7,869	3.6
	16 新規求職申込件数 (件)	2,119	1,834	2,073	2.2
	17 月間有効求人数 (人)	8,210	7,433	6,953	18.1
	18 新規求人数 (人)	3,306	2,954	3,001	10.2
	19 就職件数 (件)	1,028	738	935	9.9
	20 有効求人倍率(17/15) (倍)	1.01	0.92	0.88	0.13
	21 新規求人倍率(18/16) (倍)	1.56	1.61	1.45	0.11
	22 就職率(19/16×100) (%)	48.5	40.2	45.1	3.4
	23 充足率 (%)	29.4	24.0	29.7	▲ 0.3

(注) 1. ▲は減少である。

2. 正社員の有効求人倍率は正社員の月間有効求人数をパートタイムを除く常用の月間有効求職者数で除して算出しているが、パートタイムを除く常用の月間有効求職者数には派遣労働者や契約社員を希望する者も含まれるため、厳密な意味での正社員有効求人倍率より低い値となる。

第3表-1 産業別、規模別一般新規求人状況（新規学卒者を除く）

平成25年9月

	新規求人数 (人)			対前年同月比 (%)		
	全数	パート除く	パートタイム	全数	パート除く	パートタイム
産業別						
A, B 農, 林, 漁業 (01~04)	272	222	50	-7.8	-4.3	-20.6
C 鉱業, 採石業, 砂利採取業 (05)	2	1	1	100.0	0.0	-
D 建設業 (06~08)	1,275	1,216	59	0.4	0.6	-3.3
06 総合工事業	663	625	38	-0.7	-1.4	11.8
E 製造業 (09~32)	977	725	252	20.6	16.0	36.2
09 食料品製造業	464	343	121	9.7	17.5	-7.6
10 飲料・たばこ・飼料製造業	17	13	4	13.3	0.0	100.0
11 繊維工業	95	44	51	6.7	-25.4	70.0
12 木材・木製品製造業 (家具を除く)	6	5	1	20.0	0.0	-
13 家具・装備品製造業	9	8	1	0.0	-11.1	-
14 パルプ・紙・紙加工品製造業	3	2	1	-57.1	-71.4	-
15 印刷・同関連業	26	23	3	73.3	187.5	-57.1
16 化学工業	4	4	0	0.0	33.3	-
17 石油製品・石炭製品製造業	5	5	0	150.0	150.0	-
18 プラスチック製品製造業 (別掲を除く)	1	1	0	0.0	0.0	-
19 ゴム製品製造業	0	0	0	-	-	-
21 窯業・土石製品製造業	23	21	2	27.8	40.0	-33.3
22 鉄鋼業	3	3	0	-	-	-
23 非鉄金属製造業	13	13	0	62.5	116.7	-
24 金属製品製造業	49	48	1	63.3	60.0	-
25 はん用機械器具製造業	2	2	0	0.0	0.0	-
26 生産用機械器具製造業	17	11	6	1,600.0	1,000.0	-
27 業務用機械器具製造業	20	12	8	-9.1	-40.0	300.0
28 電子部品・デバイス・電子回路製造業	79	63	16	-16.8	-32.3	700.0
29 電気機械器具製造業	72	44	28	227.3	109.5	2,700.0
30 情報通信機械器具製造業	47	39	8	67.9	56.0	166.7
31 輸送用機械器具製造業	18	17	1	125.0	142.9	0.0
20, 32 その他の製造業	4	4	0	-33.3	-33.3	-
F 電気・ガス・熱供給・水道業 (33~36)	14	6	8	75.0	200.0	33.3
G 情報通信業 (37~41)	79	60	19	-39.2	-50.8	137.5
39 情報サービス業	59	47	12	-49.6	-56.9	50.0
H 運輸業, 郵便業 (42~49)	463	383	80	-18.8	-9.7	-45.2
I 卸売業, 小売業 (50~61)	1,981	938	1,043	7.8	35.7	-9.1
50~55 卸売業	424	276	148	20.8	28.4	8.8
56~61 小売業	1,557	662	895	4.7	39.1	-11.5
56 各種商品小売業	287	33	254	43.5	65.0	41.1
J 金融業, 保険業 (62~67)	106	93	13	3.9	-1.1	62.5
K 不動産業, 物品賃貸業 (68~70)	129	70	59	0.8	-21.3	51.3
L 学術研究, 専門・技術サービス業 (71~74)	168	124	44	9.1	34.8	-29.0
M 宿泊業, 飲食サービス業 (75~77)	1,101	240	861	19.4	17.1	20.1
76 飲食店	807	154	653	29.1	71.1	22.1
N 生活関連サービス業, 娯楽業 (78~80)	390	164	226	52.9	47.7	56.9
O 教育, 学習支援業 (81, 82)	138	58	80	24.3	56.8	8.1
P 医療, 福祉 (83~85)	1,871	1,232	639	3.8	0.7	10.6
83 医療業	546	393	153	7.1	2.3	21.4
85 社会保険・社会福祉・介護事業	1,324	838	486	2.5	-0.2	7.5
Q 複合サービス事業 (86, 87)	120	48	72	13.2	26.3	5.9
R サービス業 (他に分類されないもの) (88~96)	1,094	699	395	14.0	23.9	-0.3
91 職業紹介・労働者派遣業	306	290	16	30.2	45.0	-54.3
92 その他の事業サービス業	669	319	350	12.2	17.7	7.7
S, T 公務 (他に分類されるものを除く)・その他 (97, 98, 99)	160	112	48	-51.8	-59.9	-9.4
合計	10,340	6,391	3,949	5.6	5.8	5.2
規模別						
29人以下	6,837	4,148	2,689	7.4	7.9	6.6
30~99人	2,381	1,435	946	7.7	3.2	15.5
100~299人	836	578	258	9.1	14.7	-1.5
300~499人	133	96	37	-10.7	-15.0	2.8
500~999人	64	61	3	64.1	74.3	-25.0
1,000人以上	89	73	16	-66.2	-51.7	-85.7

(注) 平成21年4月分から平成19年11月改定の「日本標準産業分類」に基づく区分により表章したもの。
産業分類改定に伴い、対前年同月比についての数値は参考としてご覧下さい。

第3表-2 産業別、規模別一般新規求人状況（新規学卒者及びパートタイムを除く）

平成25年9月

産業別	新規求人人数 (人)	対前年同月比 (%)					
		全数	常用	臨時・季節			
A, B 農, 林, 漁業 (01~04)	222	62	160	-4.3	21.6	-11.6	
C 鉱業, 採石業, 砂利採取業 (05)	1	0	1	0.0	-	-	
D 建設業 (06~08)	1,216	946	270	0.6	16.6	-32.2	
06 総合工事業	625	508	117	-1.4	18.1	-42.6	
E 製造業 (09~32)	725	495	230	16.0	18.7	10.6	
09 食品製造業	343	238	105	17.5	27.3	0.0	
10 飲料・たばこ・飼料製造業	13	8	5	0.0	14.3	-16.7	
11 繊維工業	44	38	6	-25.4	-29.6	20.0	
12 木材・木製品製造業 (家具を除く)	5	4	1	0.0	-20.0	-	
13 家具・装備品製造業	8	6	2	-11.1	100.0	-66.7	
14 パルプ・紙・紙加工品製造業	2	2	0	-71.4	-60.0	-	
15 印刷・同関連業	23	8	15	187.5	33.3	650.0	
16 化学工業	4	4	0	33.3	33.3	-	
17 石油製品・石炭製品製造業	5	5	0	150.0	150.0	-	
18 プラスチック製品製造業 (別掲を除く)	1	0	1	0.0	-	-	
19 ゴム製品製造業	0	0	0	-	-	-	
21 窯業・土石製品製造業	21	18	3	40.0	50.0	0.0	
22 鉄鋼業	3	3	0	-	-	-	
23 非鉄金属製造業	13	13	0	116.7	116.7	-	
24 金属製品製造業	48	30	18	60.0	25.0	200.0	
25 はん用機械器具製造業	2	1	1	0.0	-50.0	-	
26 生産用機械器具製造業	11	8	3	1,000.0	-	200.0	
27 業務用機械器具製造業	12	12	0	-40.0	-14.3	-	
28 電子部品・デバイス・電子回路製造業	63	24	39	-32.3	-57.9	8.3	
29 電気機械器具製造業	44	31	13	109.5	93.8	160.0	
30 情報通信機械器具製造業	39	24	15	56.0	-	-40.0	
31 輸送用機械器具製造業	17	14	3	142.9	100.0	-	
20, 32 その他の製造業	4	4	0	-33.3	-33.3	-	
F 電気・ガス・熱供給・水道業 (33~36)	6	3	3	200.0	50.0	-	
G 情報通信業 (37~41)	60	44	16	-50.8	-32.3	-71.9	
39 情報サービス業	47	34	13	-56.9	-40.4	-75.0	
H 運輸業, 郵便業 (42~49)	383	307	76	-9.7	-7.0	-19.1	
I 卸売業, 小売業 (50~61)	938	717	221	35.7	37.4	30.8	
50~55 卸売業	276	160	116	28.4	32.2	23.4	
56~61 小売業	662	557	105	39.1	38.9	40.0	
56 各種商品小売業	33	26	7	65.0	44.4	250.0	
J 金融業, 保険業 (62~67)	93	71	22	-1.1	-22.0	633.3	
K 不動産業, 物品賃貸業 (68~70)	70	68	2	-21.3	-18.1	-66.7	
L 学術研究, 専門・技術サービス業 (71~74)	124	102	22	34.8	43.7	4.8	
M 宿泊業, 飲食サービス業 (75~77)	240	227	13	17.1	24.0	-40.9	
76 飲食店	154	154	0	71.1	79.1	-	
N 生活関連サービス業, 娯楽業 (78~80)	164	162	2	47.7	47.3	100.0	
O 教育, 学習支援業 (81, 82)	58	55	3	56.8	48.6	-	
P 医療, 福祉 (83~85)	1,232	1,202	30	0.7	0.5	7.1	
83 医療業	393	382	11	2.3	3.0	-15.4	
85 社会保険・社会福祉・介護事業	838	820	18	-0.2	-0.6	20.0	
Q 複合サービス事業 (86, 87)	48	37	11	26.3	54.2	-21.4	
R サービス業 (他に分類されないもの) (88~96)	699	427	272	23.9	9.2	57.2	
91 職業紹介・労働者派遣業	290	79	211	45.0	8.2	66.1	
92 その他の事業サービス業	319	270	49	17.7	15.9	28.9	
S, T 公務 (他に分類されるものを除く)・その他 (97, 98, 99)	112	48	64	-59.9	-36.0	-68.6	
合計	6,391	4,973	1,418	5.8	11.5	-10.2	
規模別	29人以下	4,148	3,274	874	7.9	15.5	-13.6
30~99人	1,435	1,178	257	3.2	8.7	-16.3	
100~299人	578	414	164	14.7	5.6	46.4	
300~499人	96	63	33	-15.0	-42.7	1,000.0	
500~999人	61	29	32	74.3	26.1	166.7	
1,000人以上	73	15	58	-51.7	-11.8	-56.7	

(注) 平成21年4月分から平成19年11月改定の「日本標準産業分類」に基づく区分により表章したもの。
産業分類改定に伴い、対前年同月比についての数値は参考としてご覧下さい。

第4表 一般職業紹介状況（全数）（新規学卒者を除きパートタイムを含む）

平成25年9月

項目 年月	月間有効求職者数		月間有効求人数		有効求人倍率		新規求職申込件数		新規求人数		新規求人倍率		就職件数
	季調 対前月 増減率	実数 対前年 同月 増減率	季調 対前月 増減率	実数 対前年 同月 増減率	季節 調整値	実数	季調 対前月 増減率	実数 対前年 同月 増減率	季調 対前月 増減率	実数 対前年 同月 増減率	季節 調整値	実数	実数 対前年 同月 増減率
	%	%	%	%	倍	倍	%	%	%	%	倍	倍	%
平成20年	—	▲ 5.2	—	▲ 14.0	—	0.42	—	▲ 4.3	—	▲ 12.9	—	0.63	▲ 9.1
平成21年	—	12.2	—	▲ 24.1	—	0.29	—	2.5	—	▲ 16.6	—	0.51	1.6
平成22年	—	▲ 8.4	—	13.4	—	0.35	—	▲ 6.3	—	12.3	—	0.61	4.2
平成23年	—	▲ 4.3	—	16.8	—	0.43	—	▲ 4.0	—	9.8	—	0.70	2.1
平成24年	—	▲ 7.5	—	25.5	—	0.59	—	▲ 6.9	—	18.0	—	0.89	0.8
平成19年度	—	▲ 8.4	—	▲ 0.1	—	0.48	—	▲ 8.7	—	▲ 1.0	—	0.70	▲ 4.4
平成20年度	—	0.2	—	▲ 20.3	—	0.38	—	1.1	—	▲ 18.5	—	0.57	▲ 8.8
平成21年度	—	7.5	—	▲ 17.9	—	0.29	—	▲ 4.0	—	▲ 9.8	—	0.53	3.6
平成22年度	—	▲ 9.1	—	21.8	—	0.39	—	▲ 4.4	—	15.6	—	0.64	4.4
平成23年度	—	▲ 3.5	—	14.7	—	0.46	—	▲ 4.5	—	11.9	—	0.75	3.7
24年 1月	2.3	▲ 4.9	1.2	13.6	0.54	0.44	4.6	▲ 1.7	3.6	13.9	0.82	0.64	2.9
2月	2.9	▲ 5.3	1.6	15.8	0.53	0.54	▲ 1.9	▲ 13.3	1.0	14.8	0.85	0.92	10.8
3月	▲ 0.4	▲ 6.7	2.1	29.4	0.54	0.59	2.5	▲ 6.1	2.1	39.9	0.84	0.87	12.5
4月	▲ 0.6	▲ 7.7	4.5	42.8	0.57	0.53	▲ 0.8	▲ 7.0	9.6	37.5	0.93	0.68	12.1
5月	▲ 0.5	▲ 7.8	3.5	48.4	0.60	0.51	▲ 0.8	▲ 6.5	▲ 6.5	26.2	0.88	0.80	8.1
6月	▲ 0.3	▲ 9.0	▲ 0.2	37.1	0.60	0.53	▲ 0.1	▲ 8.1	▲ 2.0	19.0	0.86	0.95	1.7
7月	▲ 1.1	▲ 9.1	▲ 2.7	24.9	0.59	0.57	▲ 2.6	▲ 4.6	▲ 0.3	8.7	0.88	1.07	▲ 3.3
8月	▲ 0.8	▲ 10.1	1.8	26.6	0.60	0.65	▲ 0.6	▲ 13.3	2.6	23.5	0.91	1.16	▲ 10.5
9月	▲ 0.2	▲ 9.5	1.1	25.1	0.61	0.74	0.7	▲ 9.7	▲ 0.3	18.4	0.90	1.26	▲ 8.3
10月	▲ 0.3	▲ 7.1	▲ 0.9	20.6	0.61	0.76	▲ 0.1	0.1	▲ 2.5	7.2	0.88	1.14	▲ 0.8
11月	0.2	▲ 6.8	0.1	15.1	0.61	0.70	▲ 1.8	▲ 8.2	▲ 2.2	5.2	0.88	0.99	▲ 7.7
12月	▲ 1.1	▲ 6.2	1.2	16.1	0.62	0.56	▲ 1.4	▲ 5.7	1.1	9.3	0.90	0.59	▲ 6.9
25年 1月	▲ 1.3	▲ 4.5	4.9	16.0	0.66	0.53	5.5	▲ 3.4	16.0	13.5	0.99	0.75	▲ 3.1
2月	3.7	▲ 3.5	0.7	14.1	0.64	0.64	1.4	▲ 3.6	▲ 3.9	5.8	0.94	1.00	5.3
3月	▲ 2.1	▲ 5.0	▲ 4.1	9.5	0.63	0.68	▲ 5.1	▲ 8.3	▲ 3.7	2.7	0.95	0.98	▲ 9.6
4月	▲ 1.4	▲ 4.4	6.3	11.9	0.68	0.62	▲ 2.3	▲ 3.6	8.1	9.1	1.05	0.77	▲ 2.2
5月	▲ 0.8	▲ 5.8	2.9	12.2	0.70	0.61	0.1	▲ 8.6	▲ 1.6	7.8	1.03	0.94	▲ 4.8
6月	▲ 1.0	▲ 6.4	0.8	12.8	0.71	0.64	▲ 3.0	▲ 10.9	▲ 2.3	5.3	1.04	1.12	▲ 11.6
7月	0.4	▲ 3.6	▲ 1.1	14.9	0.70	0.68	5.0	1.4	▲ 0.6	13.8	0.99	1.20	3.2
8月	1.4	▲ 3.3	1.4	10.6	0.70	0.74	3.9	▲ 0.4	0.3	4.7	0.95	1.22	▲ 8.6
9月	0.5	▲ 1.5	▲ 2.4	10.8	0.68	0.83	▲ 3.5	▲ 1.2	▲ 0.9	5.6	0.98	1.35	▲ 3.7
10月													
11月													
12月													

(注) 1. 季節調整法はセンサス局法Ⅱ(X-12-ARIMA)による。なお、平成24年12月以前の数値は新季節指数により改訂されている。
2. ▲は減少である。

【参考】 一般職業紹介状況（全数）（新規学卒者を除きパートタイムを含む）

平成25年9月

	月間有効求人数		月間有効求職者数		有効求人倍率	新規求人数		新規求職申込件数		新規求人倍率	
	季節調整値	前月比	季節調整値	前月比		季節調整値	前月比	季節調整値	前月比		
24年	1月	18,366	1.2	34,174	▲ 3.2	0.54	8,099	3.6	9,829	4.6	0.82
	2月	18,656	1.6	35,150	2.9	0.53	8,178	1.0	9,646	▲ 1.9	0.85
	3月	19,048	2.1	35,006	▲ 0.4	0.54	8,346	2.1	9,883	2.5	0.84
	4月	19,901	4.5	34,784	▲ 0.6	0.57	9,146	9.6	9,808	▲ 0.8	0.93
	5月	20,604	3.5	34,617	▲ 0.5	0.60	8,550	▲ 6.5	9,734	▲ 0.8	0.88
	6月	20,571	▲ 0.2	34,517	▲ 0.3	0.60	8,381	▲ 2.0	9,726	▲ 0.1	0.86
	7月	20,022	▲ 2.7	34,139	▲ 1.1	0.59	8,353	▲ 0.3	9,469	▲ 2.6	0.88
	8月	20,381	1.8	33,874	▲ 0.8	0.60	8,572	2.6	9,412	▲ 0.6	0.91
	9月	20,602	1.1	33,814	▲ 0.2	0.61	8,544	▲ 0.3	9,474	0.7	0.90
	10月	20,414	▲ 0.9	33,718	▲ 0.3	0.61	8,328	▲ 2.5	9,468	▲ 0.1	0.88
	11月	20,437	0.1	33,769	0.2	0.61	8,142	▲ 2.2	9,296	▲ 1.8	0.88
	12月	20,686	1.2	33,414	▲ 1.1	0.62	8,229	1.1	9,167	▲ 7.6	0.90
25年	1月	21,707	4.9	32,978	▲ 1.3	0.66	9,543	16.0	9,669	5.5	0.99
	2月	21,867	0.7	34,195	3.7	0.64	9,175	▲ 3.9	9,806	1.4	0.94
	3月	20,978	▲ 4.1	33,471	▲ 2.1	0.63	8,838	▲ 3.7	9,302	▲ 5.1	0.95
	4月	22,302	6.3	33,010	▲ 1.4	0.68	9,556	8.1	9,087	▲ 2.3	1.05
	5月	22,949	2.9	32,742	▲ 0.8	0.70	9,407	▲ 1.6	9,099	0.1	1.03
	6月	23,142	0.8	32,405	▲ 1.0	0.71	9,195	▲ 2.3	8,825	▲ 3.0	1.04
	7月	22,889	▲ 1.1	32,548	0.4	0.70	9,142	▲ 0.6	9,268	5.0	0.99
	8月	23,217	1.4	32,998	1.4	0.70	9,172	0.3	9,626	3.9	0.95
	9月	22,658	▲ 2.4	33,172	0.5	0.68	9,090	▲ 0.9	9,285	▲ 3.5	0.98
	10月										
	11月										
	12月										

(注) 季節調整法はセンサス局法Ⅱ(X-12-ARIMA)による。なお、平成24年12月以前の数値は新季節指数により改訂されている。