

青森労働局発表  
平成30年1月29日

【照会先】

青森労働局職業安定部職業安定課  
課長 中川 勝則  
地方職業指導官 花田 喜義  
電話 017(721)2000

報道関係者各位

平成30年3月新規大学等卒業予定者職業紹介状況  
(平成29年12月末現在)

～ 就職内定率は82.3%で過去最高 ～

青森労働局では、平成30年3月新規大学等卒業予定者の就職内定状況等を調査し、このほど平成29年12月末現在の状況を取りまとめた。その概要は次のとおりである。

就職内定率(大学・短大・高専・専修の合計)は、82.3%で、平成13年3月卒からの統計開始以降、過去最高となった。

1. 大学・短大・高専・専修の合計

- ①就職希望者数は、4,233人となり、前年同月に比べ7人、0.2%減少した。
- ②就職内定者数は、3,482人となり、前年同月に比べ137人、4.1%増加した。
- ③就職内定率は、82.3%で、前年同月に比べ3.4ポイント上回った。

2. 大学卒業予定者(11大学)

- ①就職希望者数は、2,683人となり、前年同月に比べ29人、1.1%増加した。
- ②就職内定者数は、2,309人となり、前年同月に比べ147人、6.8%増加した。
- ③就職内定率は、86.1%で、前年同月に比べ4.6ポイント上回った。

3. 短期大学卒業予定者(5短期大学)

- ①就職希望者数は、633人となり、前年同月に比べ36人、5.4%減少した。
- ②就職内定者数は、430人となり、前年同月に比べ39人、8.3%減少した。
- ③就職内定率は、67.9%で、前年同月に比べ2.2ポイント下回った。

4. 高専校卒業予定者(1校)

- ①就職希望者数は、112人となり、前年同月に比べ3人、2.6%減少した。
- ②就職内定者数は、106人となり、前年同月に比べ6人、5.4%減少した。
- ③就職内定率は、94.6%で、前年同月に比べ2.8ポイント下回った。

5. 専修学校(高卒課程の技術専門校を含む)卒業予定者(25校)

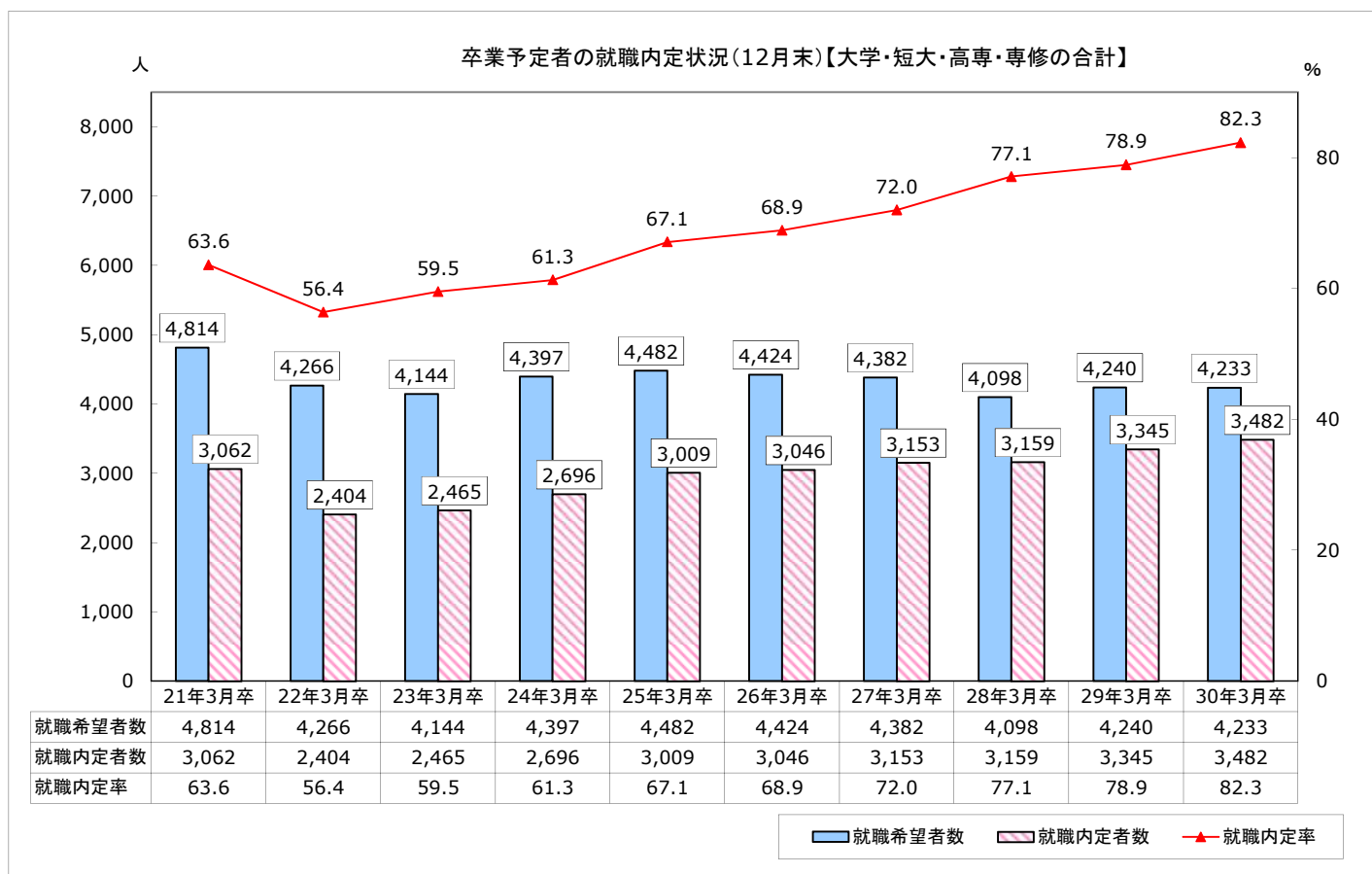
- ①就職希望者数は、805人となり、前年同月に比べ3人、0.4%増加した。
- ②就職内定者数は、637人となり、前年同月に比べ35人、5.8%増加した。
- ③就職内定率は、79.1%で、前年同月に比べ4.0ポイント上回った。

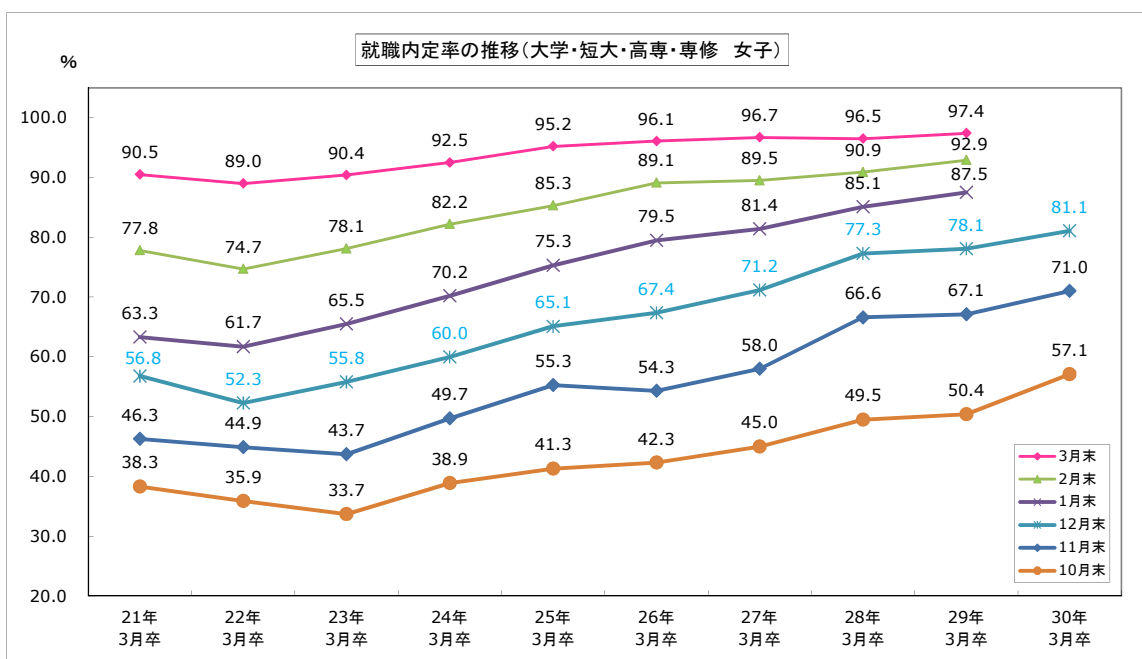
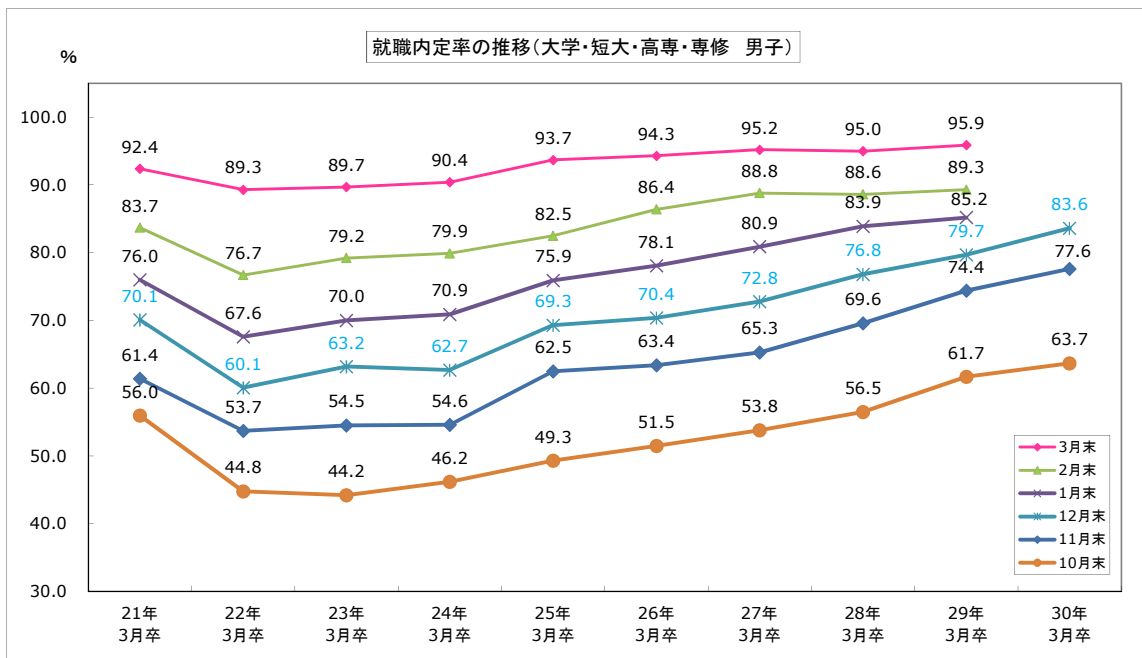
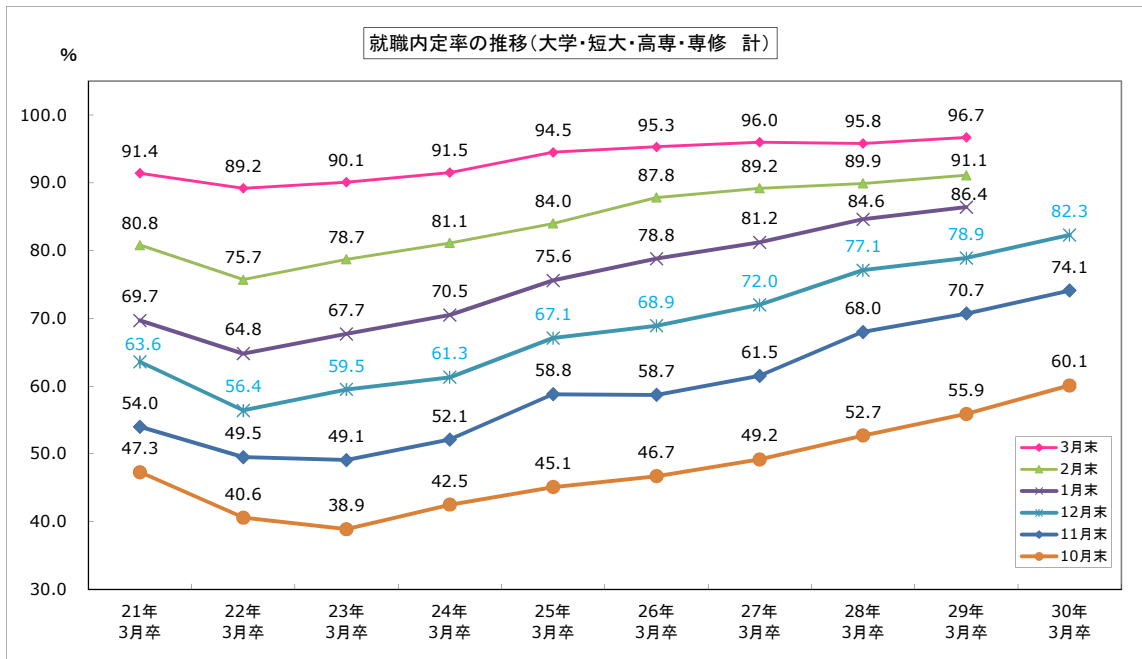
# 平成30年3月新規大学等卒業予定者職業紹介状況

平成29年12月末現在（大学・短大・高専・専修学校の合計）

青森労働局

	卒業者数(人)		就職希望者数(人)			就職内定者数(人)			就職未内定者数(人)			就職内定率		
			県内	県外		県内	県外		県内	県外	県内	県外		
平成29年3月卒	計	5,460	4,240	1,881	2,359	3,345	1,366	1,979	895	515	380	78.9	72.6	83.9 %
	男	2,795	2,060	856	1,204	1,642	649	993	418	207	211	79.7	75.8	82.5 %
	女	2,665	2,180	1,025	1,155	1,703	717	986	477	308	169	78.1	70.0	85.4 %
平成30年3月卒	計	5,287	4,233	1,855	2,378	3,482	1,387	2,095	751	468	283	82.3	74.8	88.1 %
	男	2,562	1,947	766	1,181	1,628	595	1,033	319	171	148	83.6	77.7	87.5 %
	女	2,725	2,286	1,089	1,197	1,854	792	1,062	432	297	135	81.1	72.7	88.7 %
増減数	計	▲ 173	▲ 7	▲ 26	19	137	21	116	▲ 144	▲ 47	▲ 97	/		
	男	▲ 233	▲ 113	▲ 90	▲ 23	▲ 14	▲ 54	40	▲ 99	▲ 36	▲ 63			
	女	60	106	64	42	151	75	76	▲ 45	▲ 11	▲ 34			
増減率	計	▲ 3.2 %	▲ 0.2	▲ 1.4	0.8 %	4.1	1.5	5.9 %	▲ 16.1	▲ 9.1	▲ 25.5 %	3.4	2.2	4.2 P
	男	▲ 8.3 %	▲ 5.5	▲ 10.5	▲ 1.9 %	▲ 0.9	▲ 8.3	4.0 %	▲ 23.7	▲ 17.4	▲ 29.9 %	3.9	1.9	5.0 P
	女	2.3 %	4.9	6.2	3.6 %	8.9	10.5	7.7 %	▲ 9.4	▲ 3.6	▲ 20.1 %	3.0	2.7	3.3 P





# 平成30年3月新規大学等卒業予定者職業紹介状況

(大学：12月末現在)

青森労働局

	卒業者数(人)		就職希望者数(人)			就職内定者数(人)			就職未内定者数(人)			就職内定率		
			県内	県外		県内	県外		県内	県外		県内	県外	
平成29年3月卒	計	3,682	2,654	878	1,776	2,162	688	1,474	492	190	302	81.5	78.4	83.0 %
	男	2,067	1,441	472	969	1,151	366	785	290	106	184	79.9	77.5	81.0 %
	女	1,615	1,213	406	807	1,011	322	689	202	84	118	83.3	79.3	85.4 %
平成30年3月卒	計	3,592	2,683	888	1,795	2,309	720	1,589	374	168	206	86.1	81.1	88.5 %
	男	1,921	1,386	428	958	1,173	343	830	213	85	128	84.6	80.1	86.6 %
	女	1,671	1,297	460	837	1,136	377	759	161	83	78	87.6	82.0	90.7 %
増減数	計	▲ 90	29	10	19	147	32	115	▲ 118	▲ 22	▲ 96	/		
	男	▲ 146	▲ 55	▲ 44	▲ 11	22	▲ 23	45	▲ 77	▲ 21	▲ 56			
	女	56	84	54	30	125	55	70	▲ 41	▲ 1	▲ 40			
増減率	計	▲ 2.4 %	1.1	1.1	1.1 %	6.8	4.7	7.8 %	▲ 24.0	▲ 11.6	▲ 31.8 %	4.6	2.7	5.5 P
	男	▲ 7.1 %	▲ 3.8	▲ 9.3	▲ 1.1 %	1.9	▲ 6.3	5.7 %	▲ 26.6	▲ 19.8	▲ 30.4 %	4.7	2.6	5.6 P
	女	3.5 %	6.9	13.3	3.7 %	12.4	17.1	10.2 %	▲ 20.3	▲ 1.2	▲ 33.9 %	4.3	2.7	5.3 P
	平成30年3月卒文系		1,185	495	690 人	998	397	601 人	187	98	89 人	84.2	80.2	87.1 %
	平成30年3月卒理系		1,498	393	1,105 人	1,311	323	988 人	187	70	117 人	87.5	82.2	89.4 %

(短大：12月末現在)

	卒業者数(人)		就職希望者数(人)			就職内定者数(人)			就職未内定者数(人)			就職内定率		
			県内	県外		県内	県外		県内	県外		県内	県外	
平成29年3月卒	計	722	669	421	248	469	264	205	200	157	43	70.1	62.7	82.7 %
	男	108	98	69	29	51	32	19	47	37	10	52.0	46.4	65.5 %
	女	614	571	352	219	418	232	186	153	120	33	73.2	65.9	84.9 %
平成30年3月卒	計	663	633	408	225	430	247	183	203	161	42	67.9	60.5	81.3 %
	男	87	84	60	24	43	23	20	41	37	4	51.2	38.3	83.3 %
	女	576	549	348	201	387	224	163	162	124	38	70.5	64.4	81.1 %
増減数	計	▲ 59	▲ 36	▲ 13	▲ 23	▲ 39	▲ 17	▲ 22	3	4	▲ 1	/		
	男	▲ 21	▲ 14	▲ 9	▲ 5	▲ 8	▲ 9	1	▲ 6	0	▲ 6			
	女	▲ 38	▲ 22	▲ 4	▲ 18	▲ 31	▲ 8	▲ 23	9	4	5			
増減率	計	▲ 8.2 %	▲ 5.4	▲ 3.1	▲ 9.3 %	▲ 8.3	▲ 6.4	▲ 10.7 %	1.5	2.5	▲ 2.3 %	▲ 2.2	▲ 2.2	▲ 1.4 P
	男	▲ 19.4 %	▲ 14.3	▲ 13.0	▲ 17.2 %	▲ 15.7	▲ 28.1	5.3 %	▲ 12.8	0.0	▲ 60.0 %	▲ 0.8	▲ 8.1	17.8 P
	女	▲ 6.2 %	▲ 3.9	▲ 1.1	▲ 8.2 %	▲ 7.4	▲ 3.4	▲ 12.4 %	5.9	3.3	15.2 %	▲ 2.7	▲ 1.5	▲ 3.8 P

# 平成30年3月新規大学等卒業予定者職業紹介状況

(高専：12月末現在)

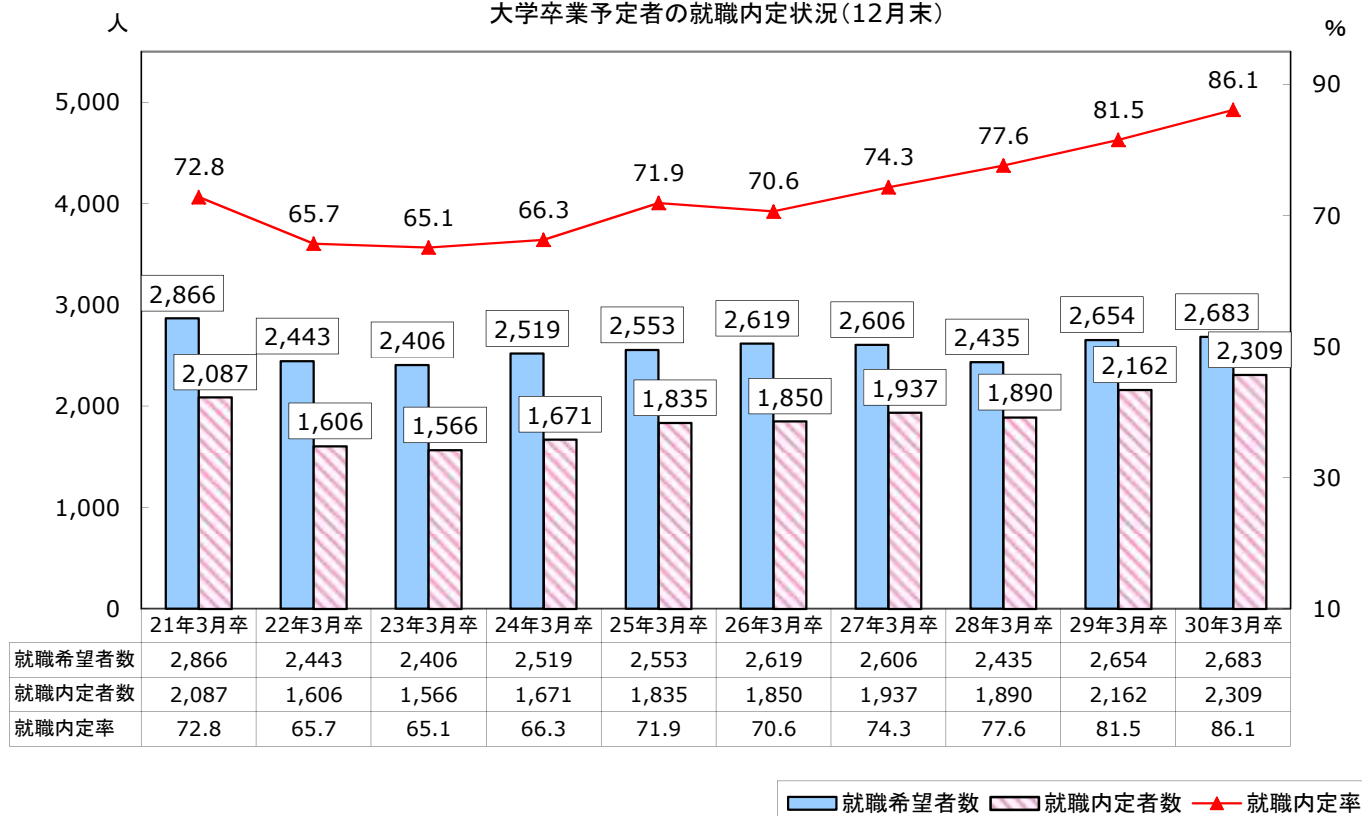
青森労働局

	卒業者数(人)		就職希望者数(人)			就職内定者数(人)			就職未内定者数(人)			就職内定率		
			県内	県外		県内	県外	県内	県外	県内	県外	県内	県外	
平成29年3月卒	計	198	115	27	88	112	27	85	3	0	3	97.4	100.0	96.6 %
	男	144	83	22	61	81	22	59	2	0	2	97.6	100.0	96.7 %
	女	54	32	5	27	31	5	26	1	0	1	96.9	100.0	96.3 %
平成30年3月卒	計	187	112	21	91	106	21	85	6	0	6	94.6	100.0	93.4 %
	男	129	76	18	58	71	18	53	5	0	5	93.4	100.0	91.4 %
	女	58	36	3	33	35	3	32	1	0	1	97.2	100.0	97.0 %
増減数	計	▲ 11	▲ 3	▲ 6	3	▲ 6	▲ 6	0	3	0	3	/		
	男	▲ 15	▲ 7	▲ 4	▲ 3	▲ 10	▲ 4	▲ 6	3	0	3			
	女	4	4	▲ 2	6	4	▲ 2	6	0	0	0			
増減率	計	▲ 5.6 %	▲ 2.6	▲ 22.2	3.4 %	▲ 5.4	▲ 22.2	0.0 %	100.0	-	100.0 %	▲ 2.8	0.0	▲ 3.2 P
	男	▲ 10.4 %	▲ 8.4	▲ 18.2	▲ 4.9 %	▲ 12.3	▲ 18.2	▲ 10.2 %	150.0	-	150.0 %	▲ 4.2	0.0	▲ 5.3 P
	女	7.4 %	12.5	▲ 40.0	22.2 %	12.9	▲ 40.0	23.1 %	0.0	-	0.0 %	0.3	0.0	0.7 P

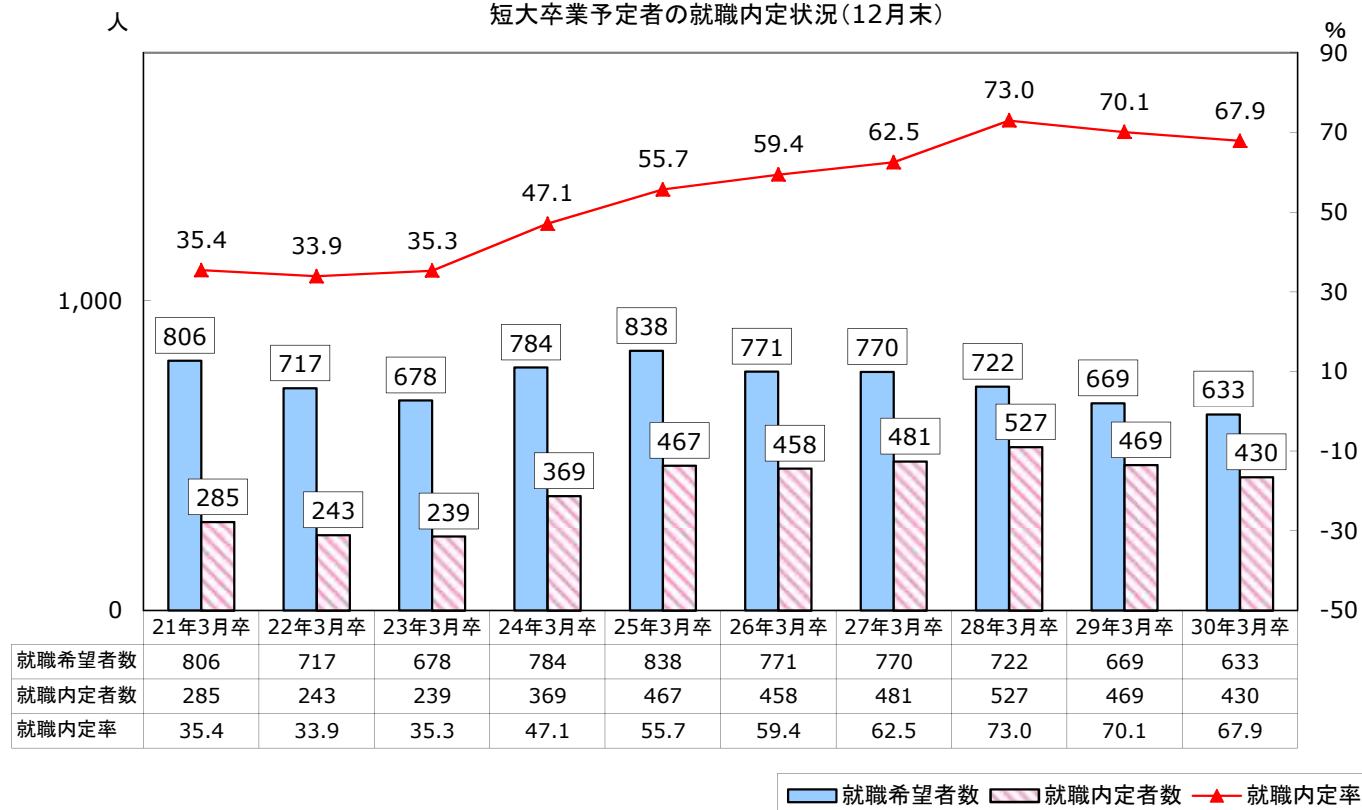
(専修学校：12月末現在)

	卒業者数(人)		就職希望者数(人)			就職内定者数(人)			就職未内定者数(人)			就職内定率		
			県内	県外		県内	県外	県内	県外	県内	県外	県内	県外	
平成29年3月卒	計	858	802	555	247	602	387	215	200	168	32	75.1	69.7	87.0 %
	男	476	438	293	145	359	229	130	79	64	15	82.0	78.2	89.7 %
	女	382	364	262	102	243	158	85	121	104	17	66.8	60.3	83.3 %
平成30年3月卒	計	845	805	538	267	637	399	238	168	139	29	79.1	74.2	89.1 %
	男	425	401	260	141	341	211	130	60	49	11	85.0	81.2	92.2 %
	女	420	404	278	126	296	188	108	108	90	18	73.3	67.6	85.7 %
増減数	計	▲ 13	3	▲ 17	20	35	12	23	▲ 32	▲ 29	▲ 3	/		
	男	▲ 51	▲ 37	▲ 33	▲ 4	▲ 18	▲ 18	0	▲ 19	▲ 15	▲ 4			
	女	38	40	16	24	53	30	23	▲ 13	▲ 14	1			
増減率	計	▲ 1.5 %	0.4	▲ 3.1	8.1 %	5.8	3.1	10.7 %	▲ 16.0	▲ 17.3	▲ 9.4 %	4.0	4.5	2.1 P
	男	▲ 10.7 %	▲ 8.4	▲ 11.3	▲ 2.8 %	▲ 5.0	▲ 7.9	0.0 %	▲ 24.1	▲ 23.4	▲ 26.7 %	3.0	3.0	2.5 P
	女	9.9 %	11.0	6.1	23.5 %	21.8	19.0	27.1 %	▲ 10.7	▲ 13.5	5.9 %	6.5	7.3	2.4 P

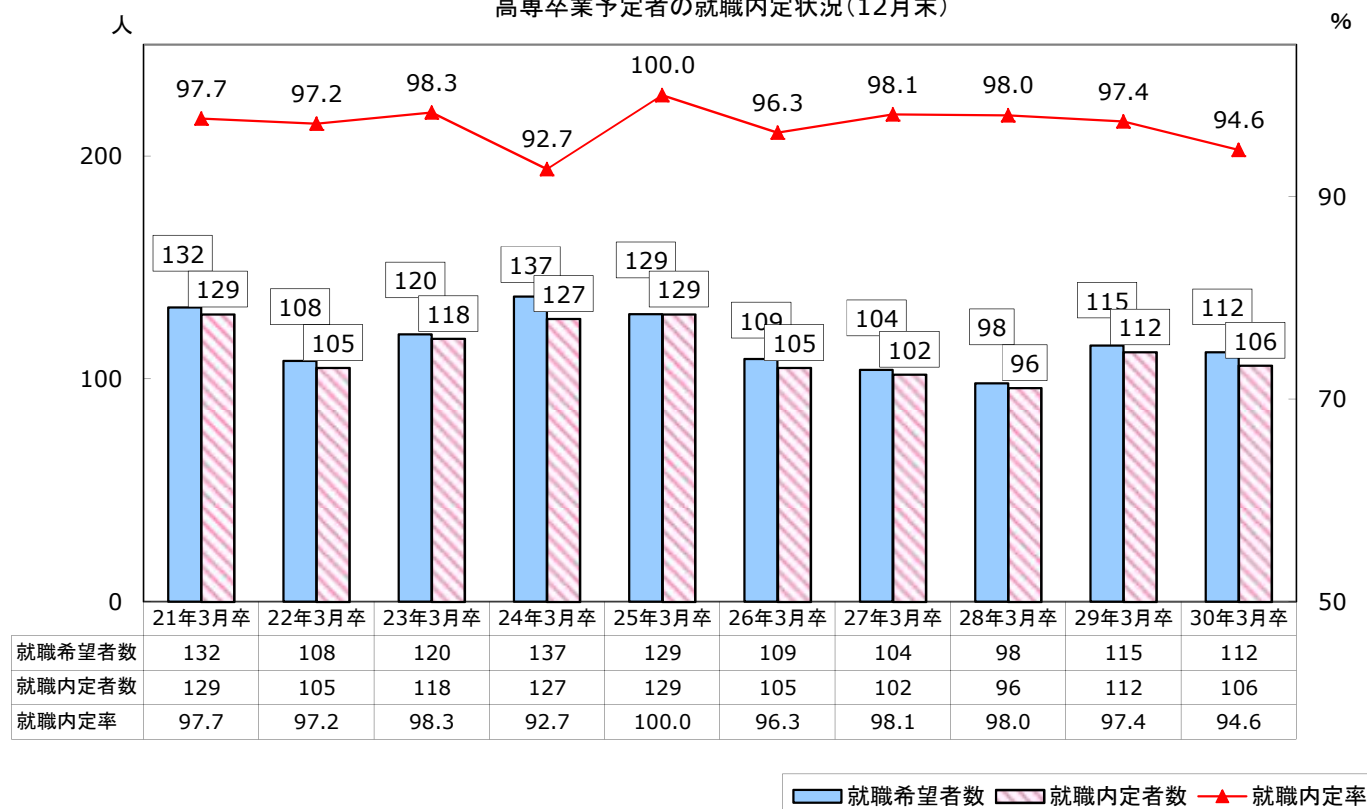
大学卒業予定者の就職内定状況(12月末)



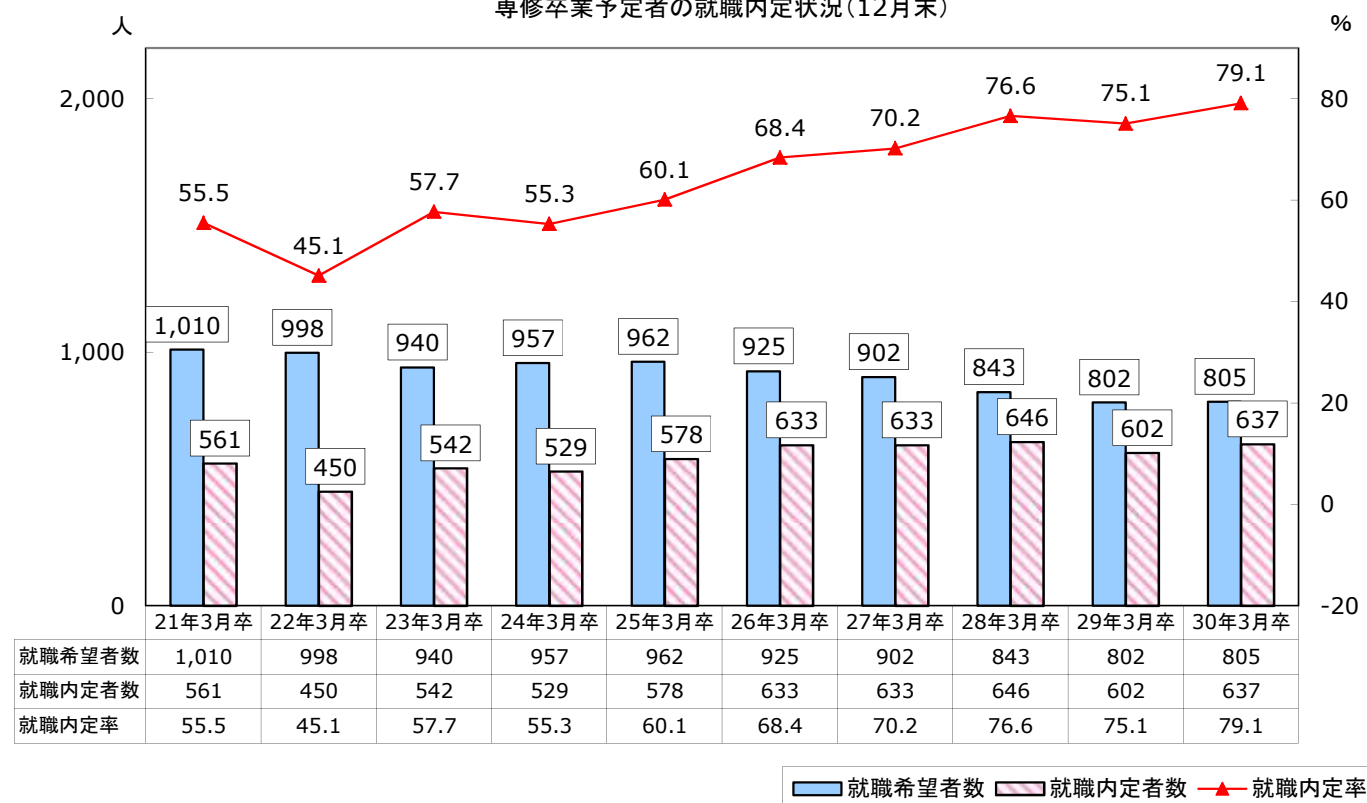
短大卒業予定者の就職内定状況(12月末)

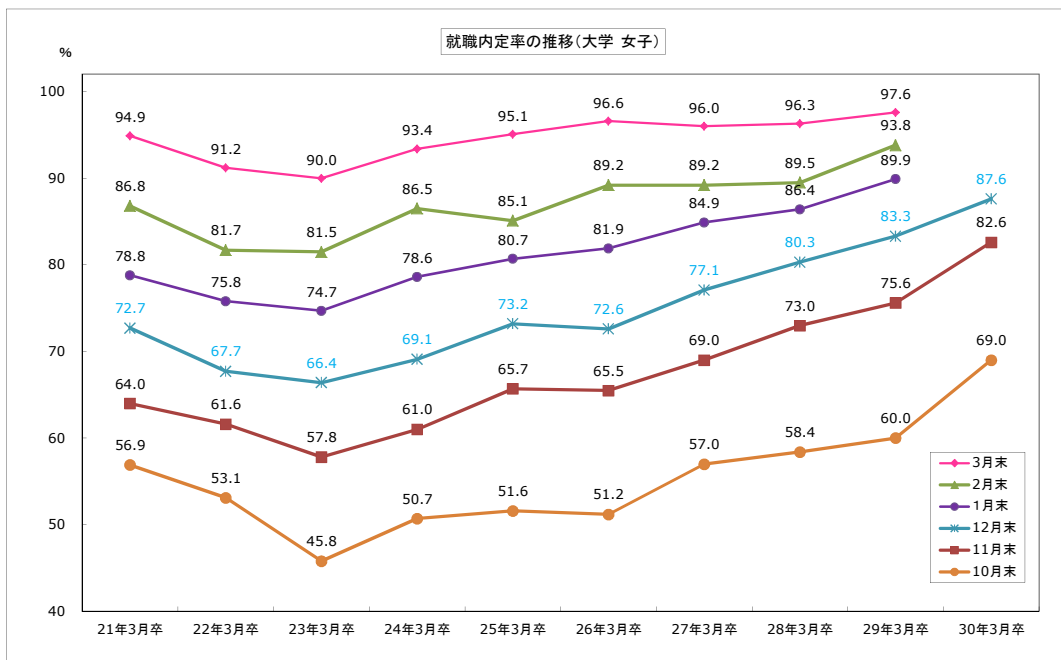
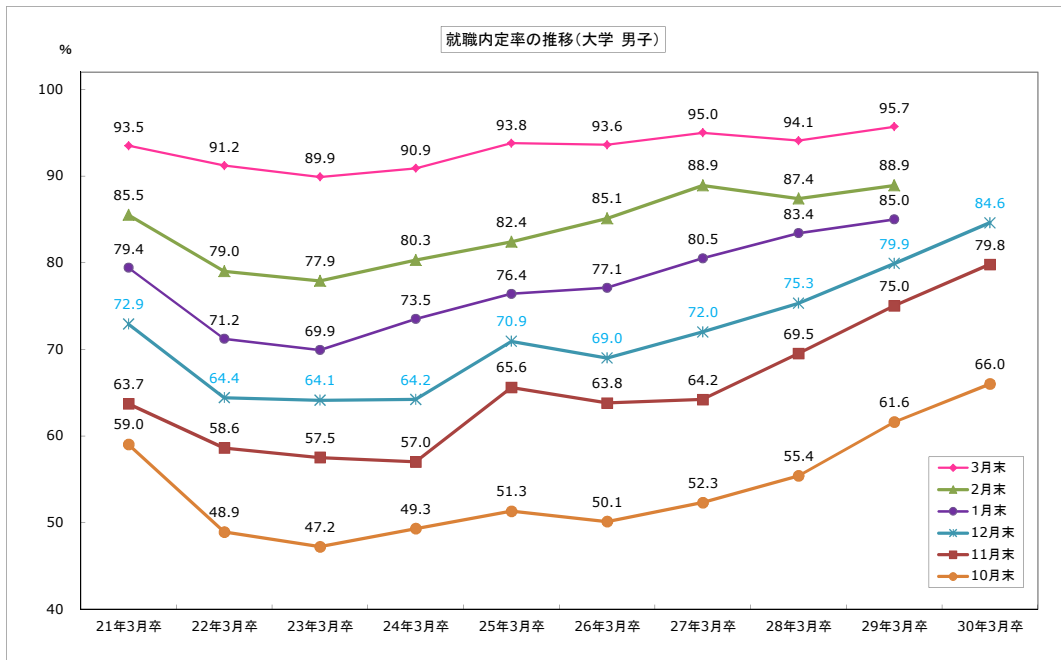
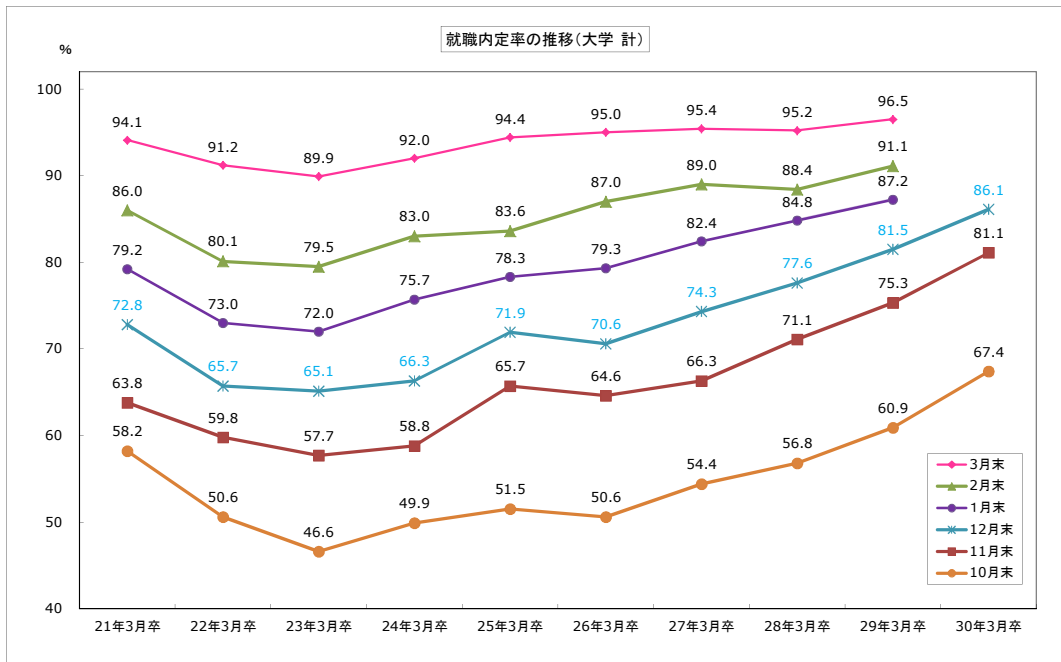


高専卒業予定者の就職内定状況(12月末)

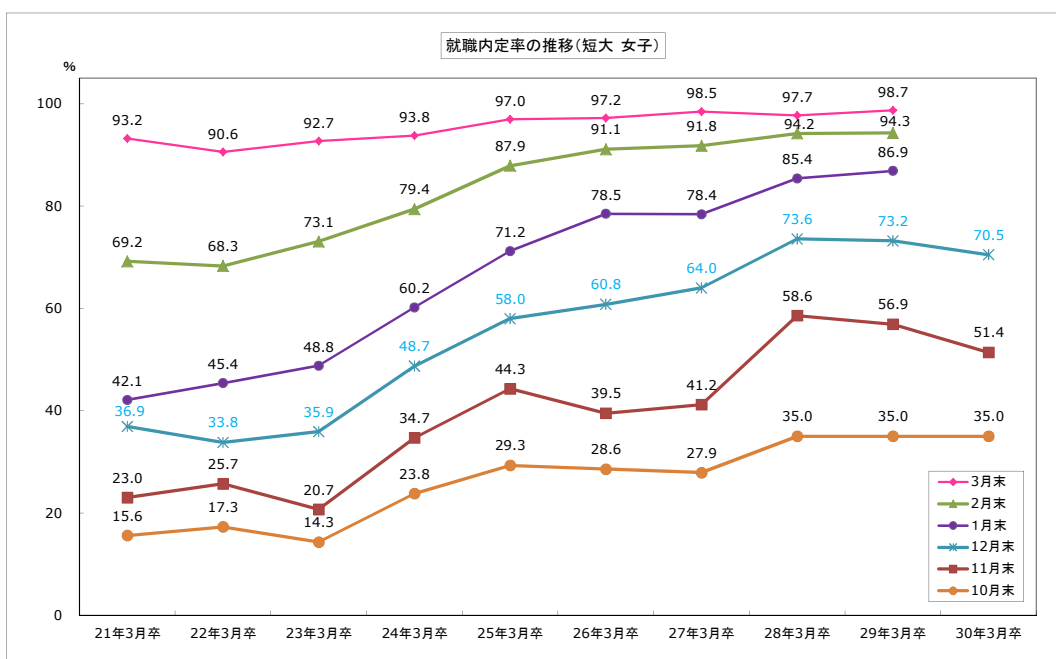
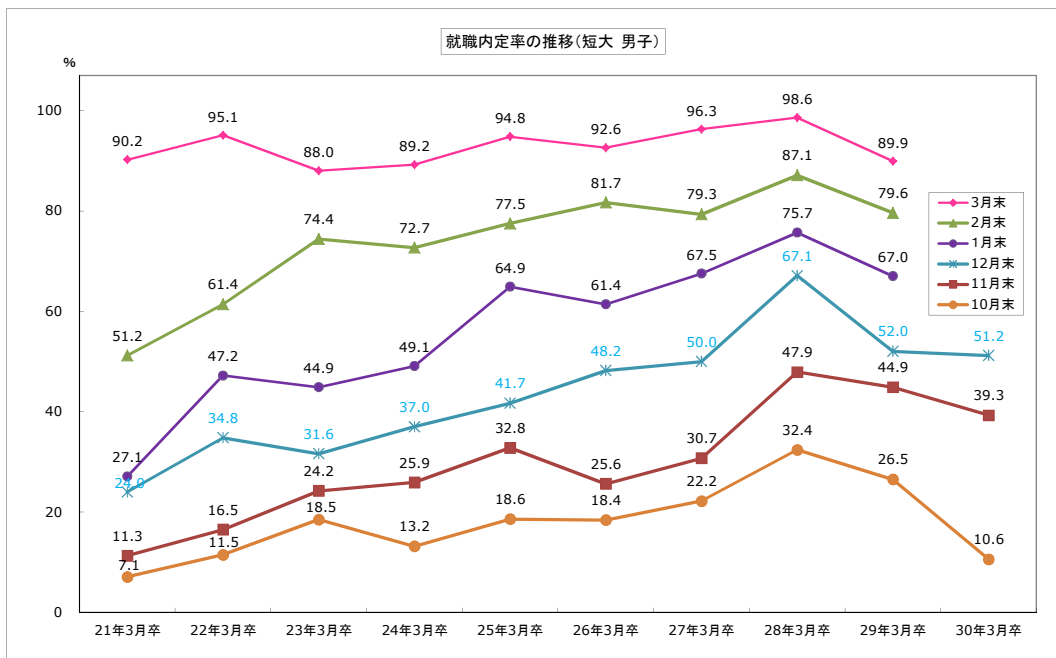
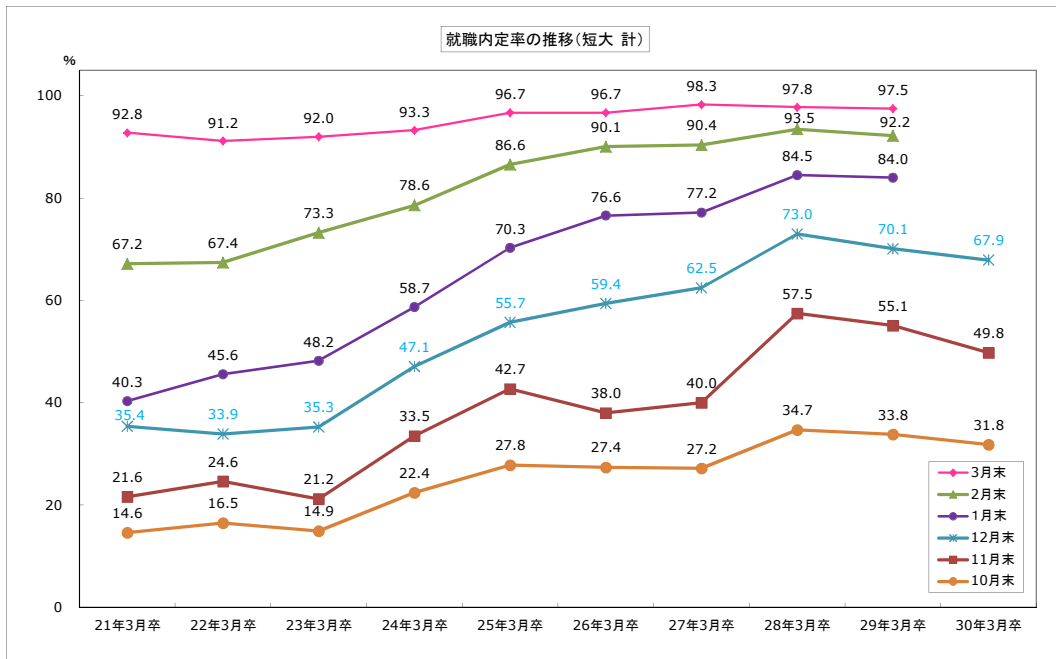


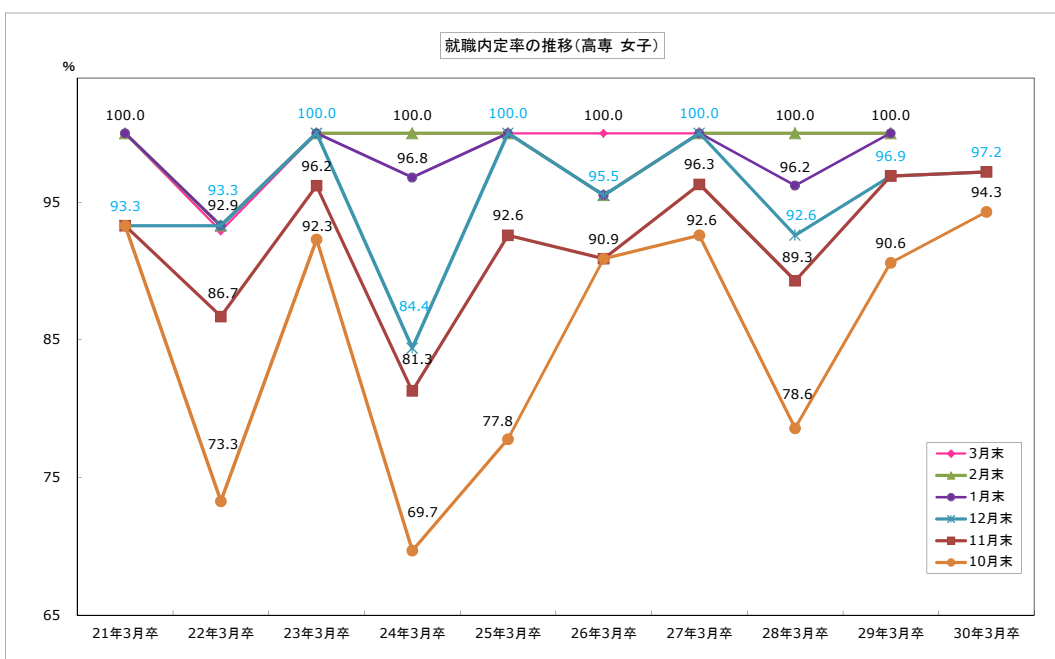
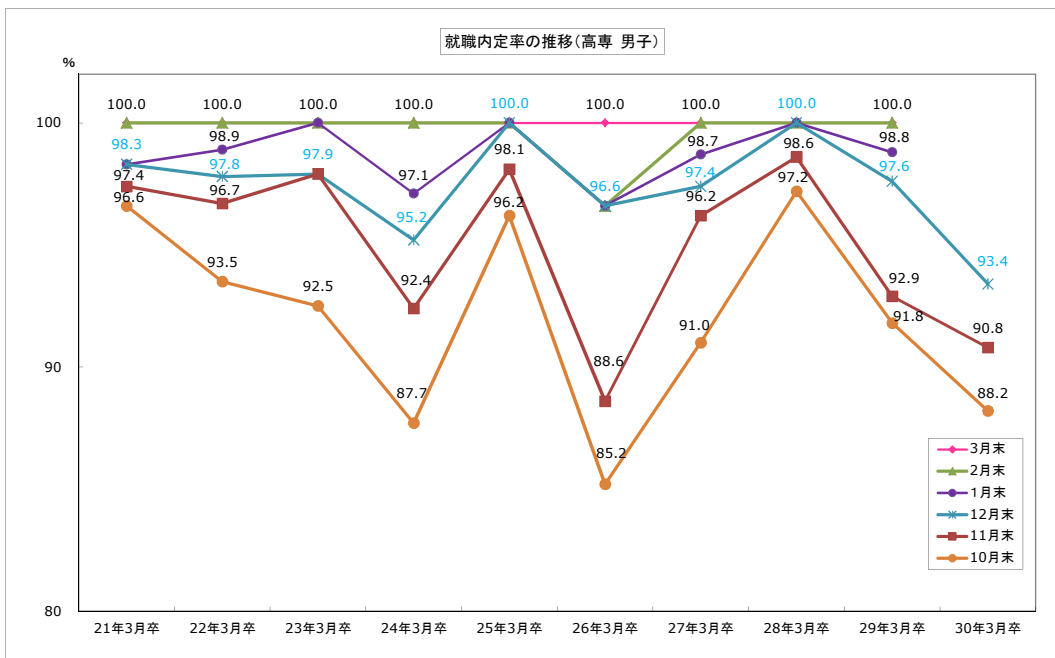
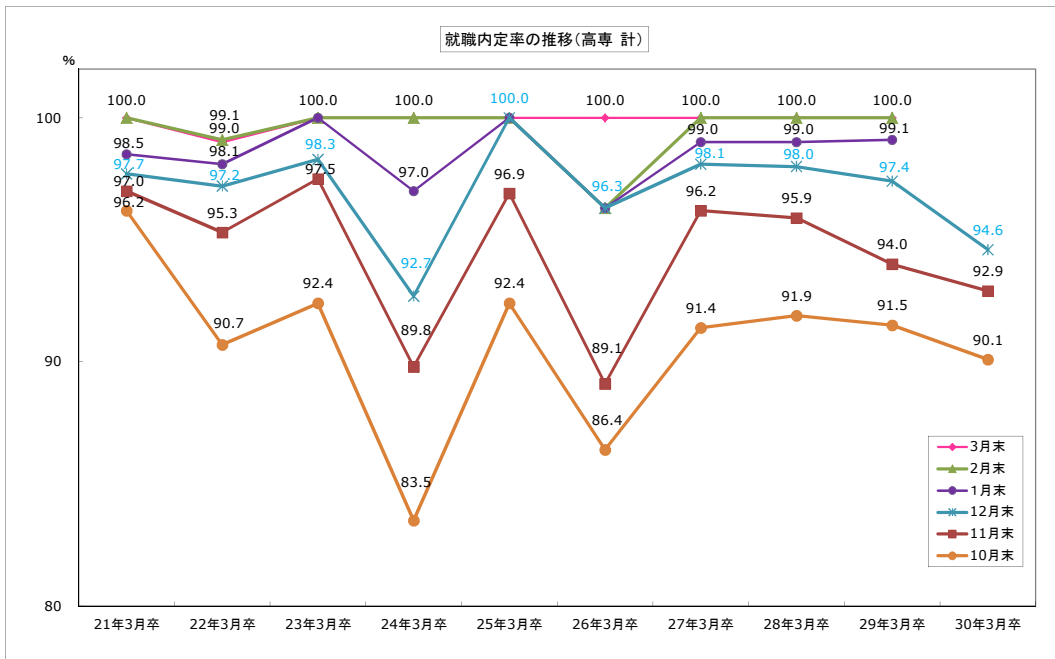
専修卒業予定者の就職内定状況(12月末)

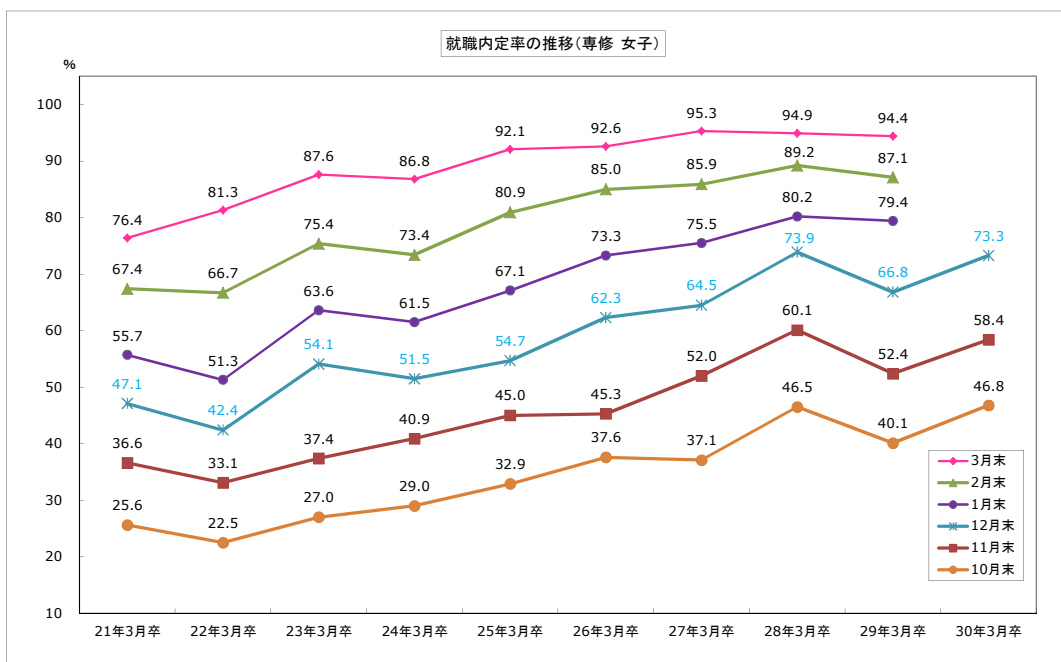
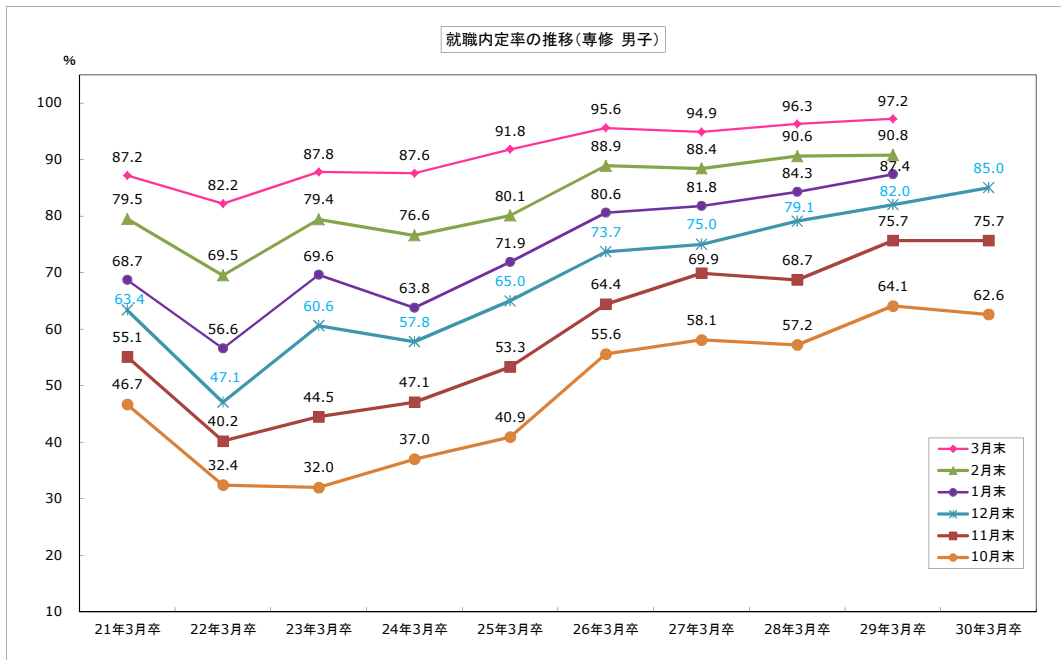
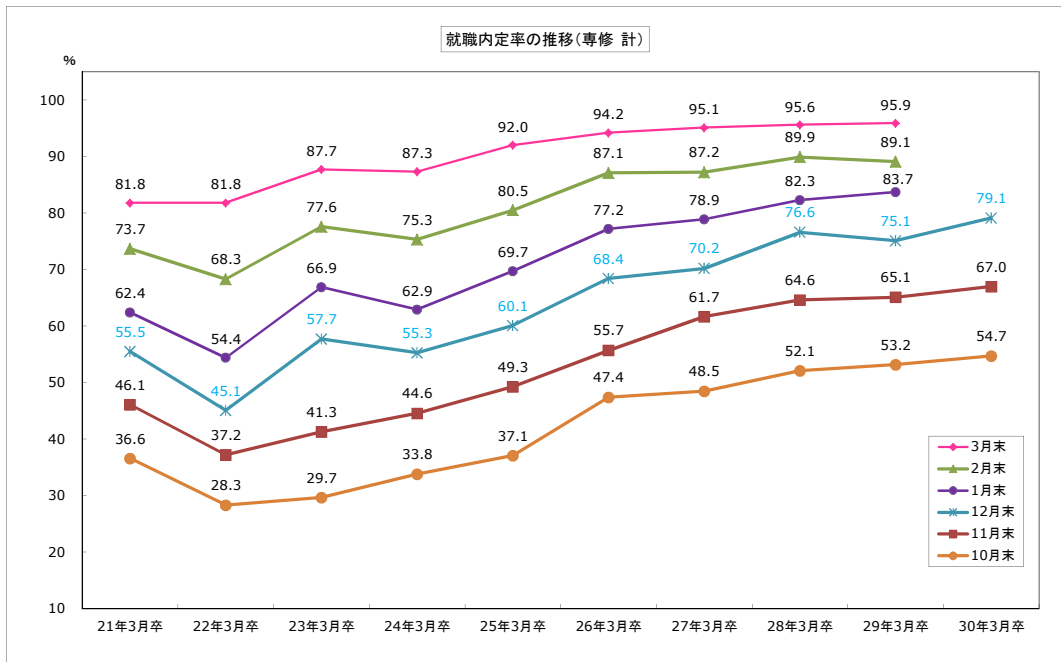












# 平成30年3月新規大学等卒業予定者県内求人状況（産業別）

平成29年12月末現在

青森労働局

	平成30年3月卒	平成29年3月卒	増減	増減率（%）
A, B 農、林、漁業（01～04）	13	20	△ 7	△ 35.0
C 鉱業，採石業，砂利採取業（05）	0	0	0	-
D 建設業（06～08）	139	166	△ 27	△ 16.3
E 製造業（09～32）	153	163	△ 10	△ 6.1
09 食料品製造業	41	48	△ 7	△ 14.6
10 飲料・たばこ・飼料製造業	0	1	△ 1	-
11 繊維工業	14	12	2	16.7
12 木材・木製品製造業（家具除く）	1	1	0	0.0
13 家具・装備品製造業	0	0	0	-
14 パルプ・紙・紙加工品製造業	0	0	0	-
15 印刷・同関連業	4	2	2	100.0
16 化学工業	0	0	0	-
17 石油製品・石炭製品製造業	0	0	0	-
18 プラスチック製品製造業（別掲を除く）	3	0	3	-
19 ゴム製品製造業	0	0	0	-
21 窯業・土石製品製造業	0	7	△ 7	-
22 鉄鋼業	4	6	△ 2	△ 33.3
23 非鉄金属製造業	11	7	4	57.1
24 金属製品製造業	27	27	0	0.0
25 はん用機械器具製造業	2	8	△ 6	△ 75.0
26 生産用機械器具製造業	0	0	0	-
27 業務用機械器具製造業	1	10	△ 9	△ 90.0
28 電子部品・デバイス・電子回路製造業	26	22	4	18.2
29 電気機械器具製造業	8	10	△ 2	△ 20.0
30 情報通信機械器具製造業	0	0	0	-
31 輸送用機械器具製造業	11	2	9	450.0
20、32 その他の製造業	0	0	0	-
F 電気・ガス・熱供給・水道業（33～36）	1	1	0	0.0
G 情報通信業（37～41）	28	37	△ 9	△ 24.3
H 運輸業，郵便業（42～49）	37	20	17	85.0
I 卸売業・小売業（50～61）	439	428	11	2.6
50～55 卸売業	137	132	5	3.8
56～61 小売業	302	296	6	2.0
J 金融業・保険業（62～67）	38	40	△ 2	△ 5.0
K 不動産業，物品賃貸業（68～70）	20	23	△ 3	△ 13.0
L 学術研究，専門，技術サービス業（71～74）	38	50	△ 12	△ 24.0
M 宿泊業，飲食サービス業（75～77）	59	62	△ 3	△ 4.8
75 宿泊業	46	46	0	0.0
76 飲食店	13	16	△ 3	△ 18.8
N 生活関連サービス業，娯楽業（78～80）	47	59	△ 12	△ 20.3
O 教育，学習支援業（81，82）	20	36	△ 16	△ 44.4
P 医療，福祉（83～85）	508	575	△ 67	△ 11.7
Q 複合サービス事業（86，87）	58	69	△ 11	△ 15.9
R サービス業（他に分類されないもの）（88～96）	60	76	△ 16	△ 21.1
S, T 公務（他に分類されるものを除く）・その他（97,98,99）	0	0	0	-
合計	1,658	1,825	△ 167	△ 9.2

## 平成30年3月新規大学等卒業予定者県内求人状況（安定所別）

平成29年12月末現在

青 森 労 働 局

項 目	求人件数			求人数		
	平成30年3月卒	平成29年3月卒	前年同月比	平成30年3月卒	平成29年3月卒	前年同月比
労働局計	639	737	△ 98	1,658	1,825	△ 167
			△ 13.3			△ 9.2
青 森	140	177	△ 37	524	605	△ 81
			△ 20.9			△ 13.4
八 戸	203	242	△ 39	493	521	△ 28
			△ 16.1			△ 5.4
弘 前	131	137	△ 6	292	325	△ 33
			△ 4.4			△ 10.2
む つ	22	28	△ 6	54	67	△ 13
			△ 21.4			△ 19.4
野辺地	34	33	1	60	66	△ 6
			3.0			△ 9.1
五所川原	25	27	△ 2	57	63	△ 6
			△ 7.4			△ 9.5
三 沢	31	28	3	83	82	1
			10.7			1.2
十和田	35	33	2	63	47	16
			6.1			34.0
黒 石	18	32	△ 14	32	49	△ 17
			△ 43.8			△ 34.7

※前年同月比欄上段は増減数、下段は増減率。