

青森労働局発表

平成29年11月28日

【照会先】

青森労働局職業安定部職業安定課
課長 中川 勝則
地方職業指導官 花田 喜義
電話 017(721)2000

報道関係者各位

平成30年3月新規大学等卒業予定者職業紹介状況
(平成29年10月末現在)

～ 就職内定率は60.1%で過去最高 ～

青森労働局では、平成30年3月新規大学等卒業予定者の就職内定状況等を調査し、このほど平成29年10月末現在の状況を取りまとめた。その概要は次のとおりである。

就職内定率(大学・短大・高専・専修の合計)は60.1%で、平成13年3月卒からの統計開始以降、過去最高となった。

1. 大学卒業予定者(11大学)

- ①就職希望者数は、2,625人となり、前年同月に比べ54人、2.1%増加した。
- ②就職内定者数は、1,770人となり、前年同月に比べ205人、13.1%増加した。
- ③就職内定率は、67.4%で、前年同月に比べ6.5ポイント上回った。

2. 短期大学卒業予定者(5短期大学)

- ①就職希望者数は、636人となり、前年同月に比べ36人、5.4%減少した。
- ②就職内定者数は、202人となり、前年同月に比べ25人、11.0%減少した。
- ③就職内定率は、31.8%で、前年同月に比べ2.0ポイント下回った。

3. 高専校卒業予定者(1校)

- ①就職希望者数は、111人となり、前年同月に比べ6人、5.1%減少した。
- ②就職内定者数は、100人となり、前年同月に比べ7人、6.5%減少した。
- ③就職内定率は、90.1%で、前年同月に比べ1.4ポイント下回った。

4. 専修学校(高卒課程の技術専門校を含む)卒業予定者(25校)

- ①就職希望者数は、803人となり、前年同月に比べ6人、0.7%減少した。
- ②就職内定者数は、439人となり、前年同月に比べ9人、2.1%増加した。
- ③就職内定率は、54.7%で、前年同月に比べ1.5ポイント上回った。

参考：大卒等求人状況(ハローワーク受理分)

県内のハローワークが受理した平成29年10月末現在の大学等求人(大卒等)は1,622人で、前年同月に比べ65人、3.9%減少した。

平成30年3月新規大学等卒業予定者職業紹介状況

(大学：10月末現在)

青森労働局

	卒業者数(人)		就職希望者数(人)			就職内定者数(人)			就職未内定者数(人)			就職内定率		
			県内	県外		県内	県外		県内	県外		県内	県外	
平成29年3月卒	計	3,710	2,571	899	1,672	1,565	490	1,075	1,006	409	597	60.9	54.5	64.3 %
	男	2,082	1,385	470	915	853	273	580	532	197	335	61.6	58.1	63.4 %
	女	1,628	1,186	429	757	712	217	495	474	212	262	60.0	50.6	65.4 %
平成30年3月卒	計	3,604	2,625	902	1,723	1,770	550	1,220	855	352	503	67.4	61.0	70.8 %
	男	1,932	1,358	427	931	896	268	628	462	159	303	66.0	62.8	67.5 %
	女	1,672	1,267	475	792	874	282	592	393	193	200	69.0	59.4	74.7 %
増減数	計	▲ 106	54	3	51	205	60	145	▲ 151	▲ 57	▲ 94	/		
	男	▲ 150	▲ 27	▲ 43	16	43	▲ 5	48	▲ 70	▲ 38	▲ 32			
	女	44	81	46	35	162	65	97	▲ 81	▲ 19	▲ 62			
増減率	計	▲ 2.9 %	2.1	0.3	3.1 %	13.1	12.2	13.5 %	▲ 15.0	▲ 13.9	▲ 15.7 %	6.5	6.5	6.5 P
	男	▲ 7.2 %	▲ 1.9	▲ 9.1	1.7 %	5.0	▲ 1.8	8.3 %	▲ 13.2	▲ 19.3	▲ 9.6 %	4.4	4.7	4.1 P
	女	2.7 %	6.8	10.7	4.6 %	22.8	30.0	19.6 %	▲ 17.1	▲ 9.0	▲ 23.7 %	9.0	8.8	9.3 P
	平成30年3月卒文系		1,146	484	662 人	731	298	433 人	415	186	229 人	63.8	61.6	65.4 %
	平成30年3月卒理系		1,479	418	1,061 人	1,039	252	787 人	440	166	274 人	70.3	60.3	74.2 %

(短大：10月末現在)

	卒業者数(人)		就職希望者数(人)			就職内定者数(人)			就職未内定者数(人)			就職内定率		
			県内	県外		県内	県外		県内	県外		県内	県外	
平成29年3月卒	計	739	672	427	245	227	103	124	445	324	121	33.8	24.1	50.6 %
	男	112	98	65	33	26	13	13	72	52	20	26.5	20.0	39.4 %
	女	627	574	362	212	201	90	111	373	272	101	35.0	24.9	52.4 %
平成30年3月卒	計	664	636	404	232	202	87	115	434	317	117	31.8	21.5	49.6 %
	男	87	85	61	24	9	3	6	76	58	18	10.6	4.9	25.0 %
	女	577	551	343	208	193	84	109	358	259	99	35.0	24.5	52.4 %
増減数	計	▲ 75	▲ 36	▲ 23	▲ 13	▲ 25	▲ 16	▲ 9	▲ 11	▲ 7	▲ 4	/		
	男	▲ 25	▲ 13	▲ 4	▲ 9	▲ 17	▲ 10	▲ 7	4	6	▲ 2			
	女	▲ 50	▲ 23	▲ 19	▲ 4	▲ 8	▲ 6	▲ 2	▲ 15	▲ 13	▲ 2			
増減率	計	▲ 10.1 %	▲ 5.4	▲ 5.4	▲ 5.3 %	▲ 11.0	▲ 15.5	▲ 7.3 %	▲ 2.5	▲ 2.2	▲ 3.3 %	▲ 2.0	▲ 2.6	▲ 1.0 P
	男	▲ 22.3 %	▲ 13.3	▲ 6.2	▲ 27.3 %	▲ 65.4	▲ 76.9	▲ 53.8 %	5.6	11.5	▲ 10.0 %	▲ 15.9	▲ 15.1	▲ 14.4 P
	女	▲ 8.0 %	▲ 4.0	▲ 5.2	▲ 1.9 %	▲ 4.0	▲ 6.7	▲ 1.8 %	▲ 4.0	▲ 4.8	▲ 2.0 %	0.0	▲ 0.4	0.0 P

平成30年3月新規大学等卒業予定者職業紹介状況

(高専：10月末現在)

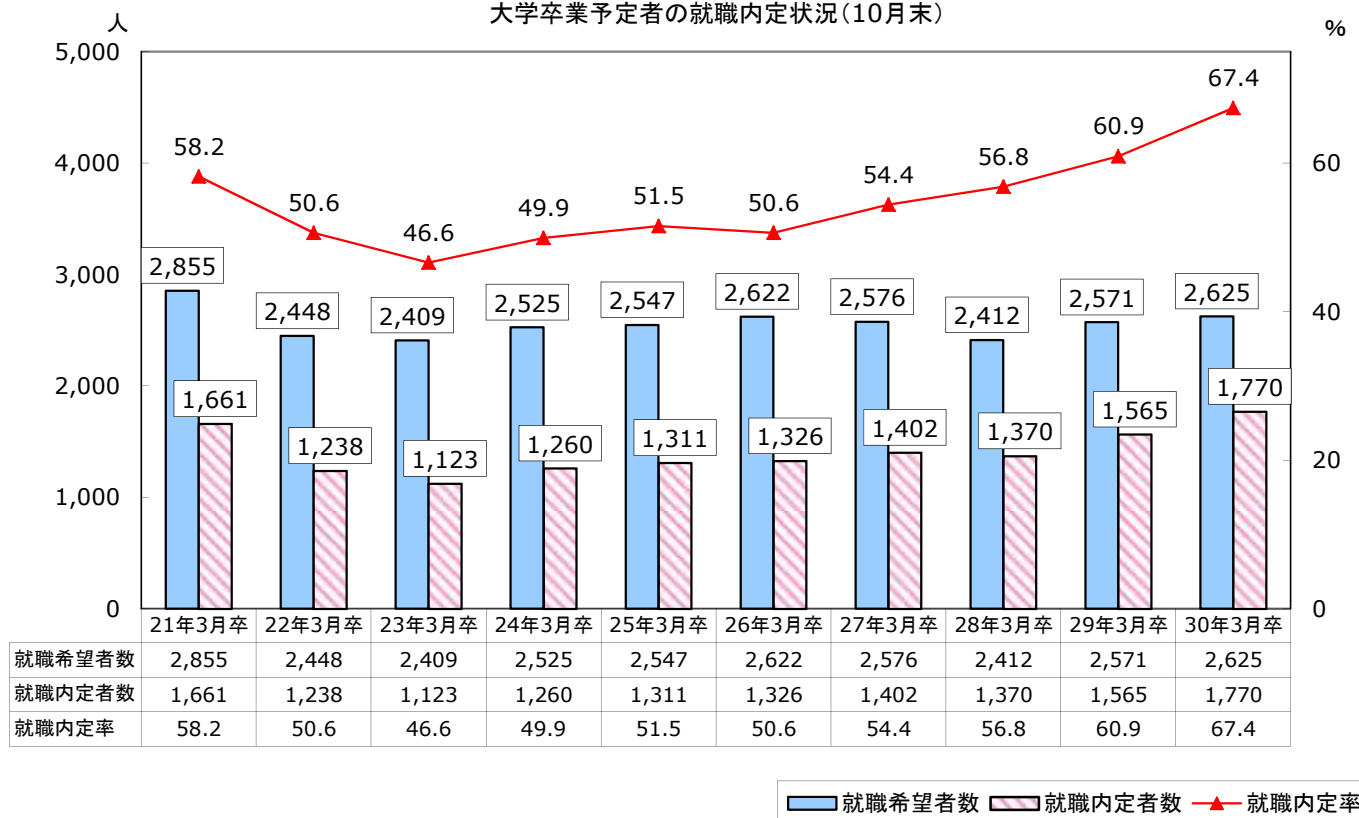
青森労働局

	卒業者数(人)		就職希望者数(人)			就職内定者数(人)			就職未内定者数(人)			就職内定率		
			県内	県外		県内	県外	県内	県外	県内	県外	県内	県外	
平成29年3月卒	計	200	117	22	95	107	22	85	10	0	10	91.5	100.0	89.5 %
	男	146	85	18	67	78	18	60	7	0	7	91.8	100.0	89.6 %
	女	54	32	4	28	29	4	25	3	0	3	90.6	100.0	89.3 %
平成30年3月卒	計	187	111	18	93	100	18	82	11	0	11	90.1	100.0	88.2 %
	男	129	76	15	61	67	15	52	9	0	9	88.2	100.0	85.2 %
	女	58	35	3	32	33	3	30	2	0	2	94.3	100.0	93.8 %
増減数	計	▲13	▲6	▲4	▲2	▲7	▲4	▲3	1	0	1	/		
	男	▲17	▲9	▲3	▲6	▲11	▲3	▲8	2	0	2			
	女	4	3	▲1	4	4	▲1	5	▲1	0	▲1			
増減率	計	▲6.5 %	▲5.1	▲18.2	▲2.1 %	▲6.5	▲18.2	▲3.5 %	10.0	-	10.0 %	▲1.4	0.0	▲1.3 P
	男	▲11.6 %	▲10.6	▲16.7	▲9.0 %	▲14.1	▲16.7	▲13.3 %	28.6	-	28.6 %	▲3.6	0.0	▲4.4 P
	女	7.4 %	9.4	▲25.0	14.3 %	13.8	▲25.0	20.0 %	▲33.3	-	▲33.3 %	3.7	0.0	4.5 P

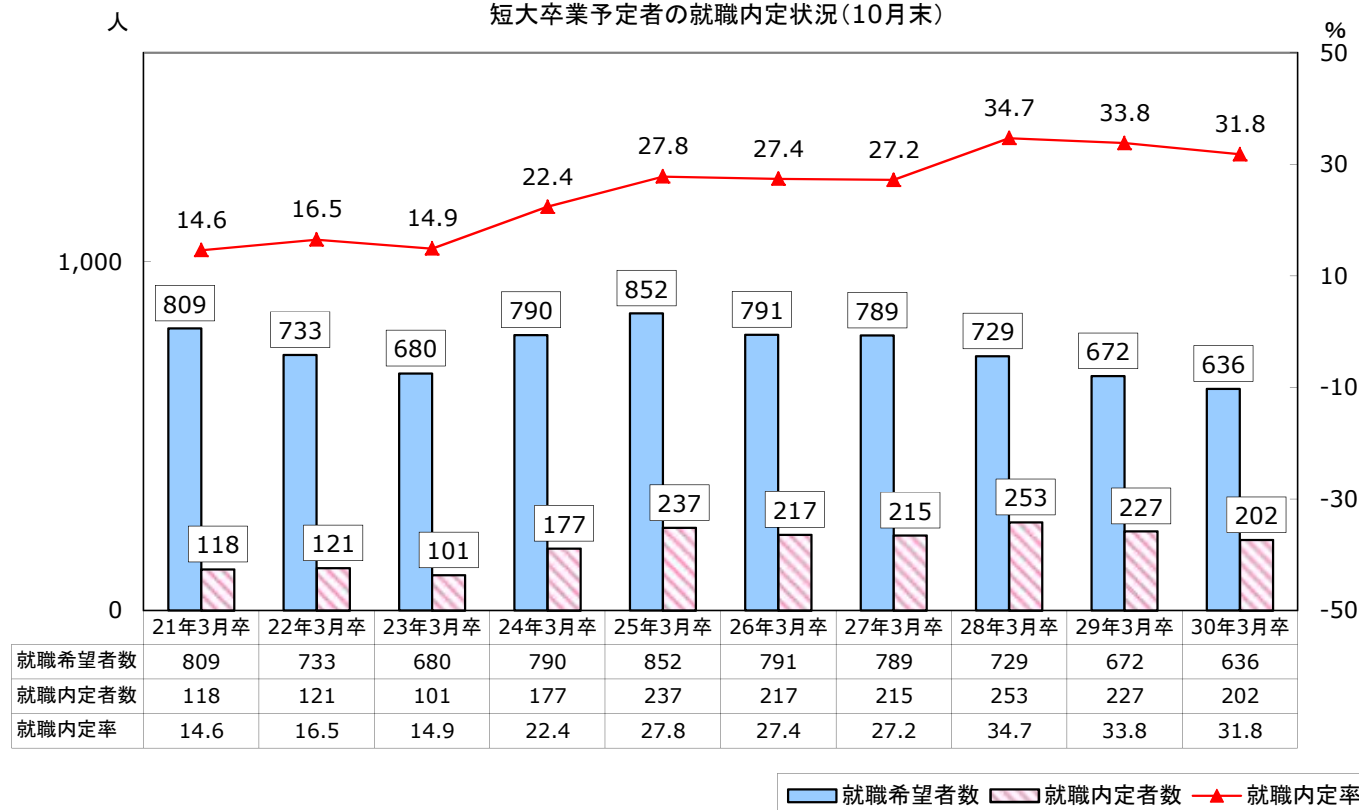
(専修学校：10月末現在)

	卒業者数(人)		就職希望者数(人)			就職内定者数(人)			就職未内定者数(人)			就職内定率		
			県内	県外		県内	県外	県内	県外	県内	県外	県内	県外	
平成29年3月卒	計	860	809	570	239	430	268	162	379	302	77	53.2	47.0	67.8 %
	男	478	440	302	138	282	180	102	158	122	36	64.1	59.6	73.9 %
	女	382	369	268	101	148	88	60	221	180	41	40.1	32.8	59.4 %
平成30年3月卒	計	849	803	530	273	439	260	179	364	270	94	54.7	49.1	65.6 %
	男	427	401	259	142	251	153	98	150	106	44	62.6	59.1	69.0 %
	女	422	402	271	131	188	107	81	214	164	50	46.8	39.5	61.8 %
増減数	計	▲11	▲6	▲40	34	9	▲8	17	▲15	▲32	17	/		
	男	▲51	▲39	▲43	4	▲31	▲27	▲4	▲8	▲16	8			
	女	40	33	3	30	40	19	21	▲7	▲16	9			
増減率	計	▲1.3 %	▲0.7	▲7.0	14.2 %	2.1	▲3.0	10.5 %	▲4.0	▲10.6	22.1 %	1.5	2.1	▲2.2 P
	男	▲10.7 %	▲8.9	▲14.2	2.9 %	▲11.0	▲15.0	▲3.9 %	▲5.1	▲13.1	22.2 %	▲1.5	▲0.5	▲4.9 P
	女	10.5 %	8.9	1.1	29.7 %	27.0	21.6	35.0 %	▲3.2	▲8.9	22.0 %	6.7	6.7	2.4 P

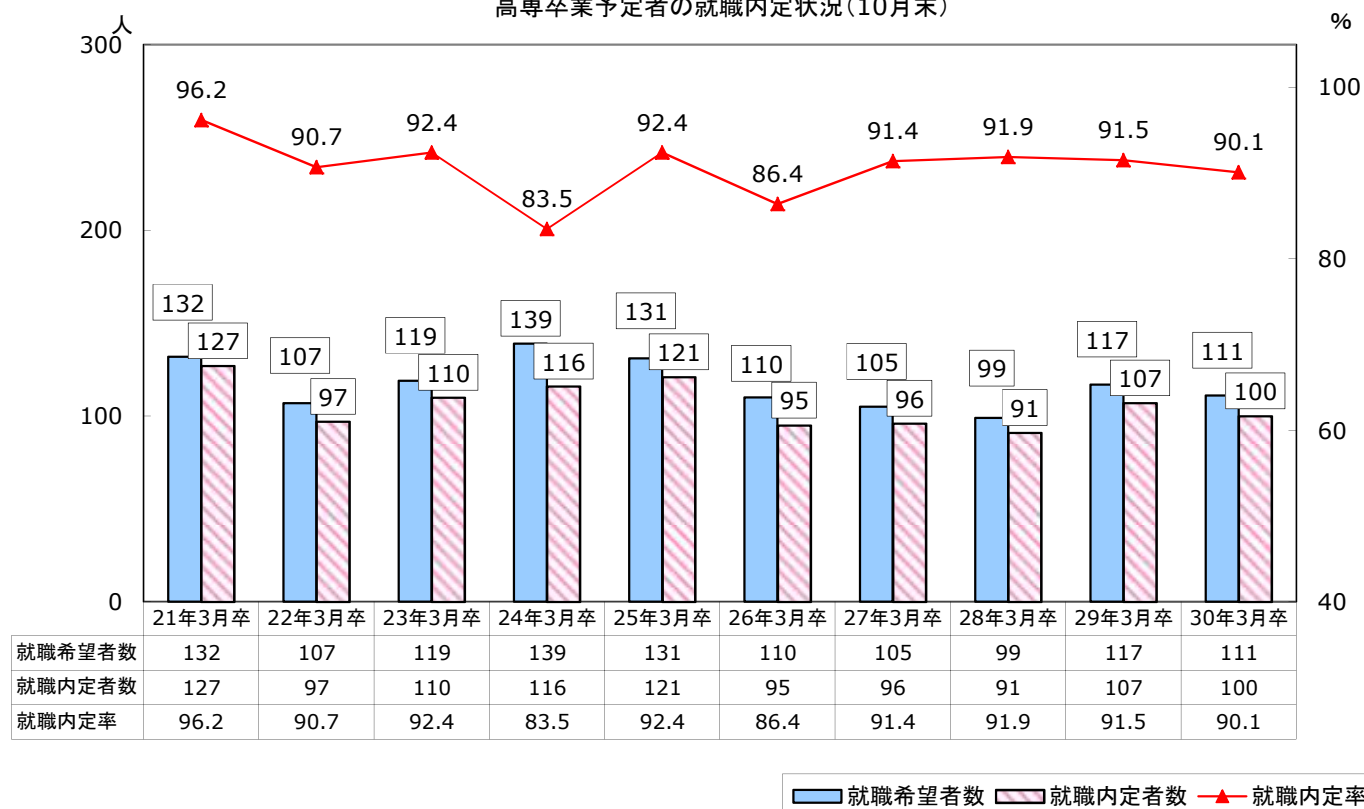
大学卒業予定者の就職内定状況(10月末)



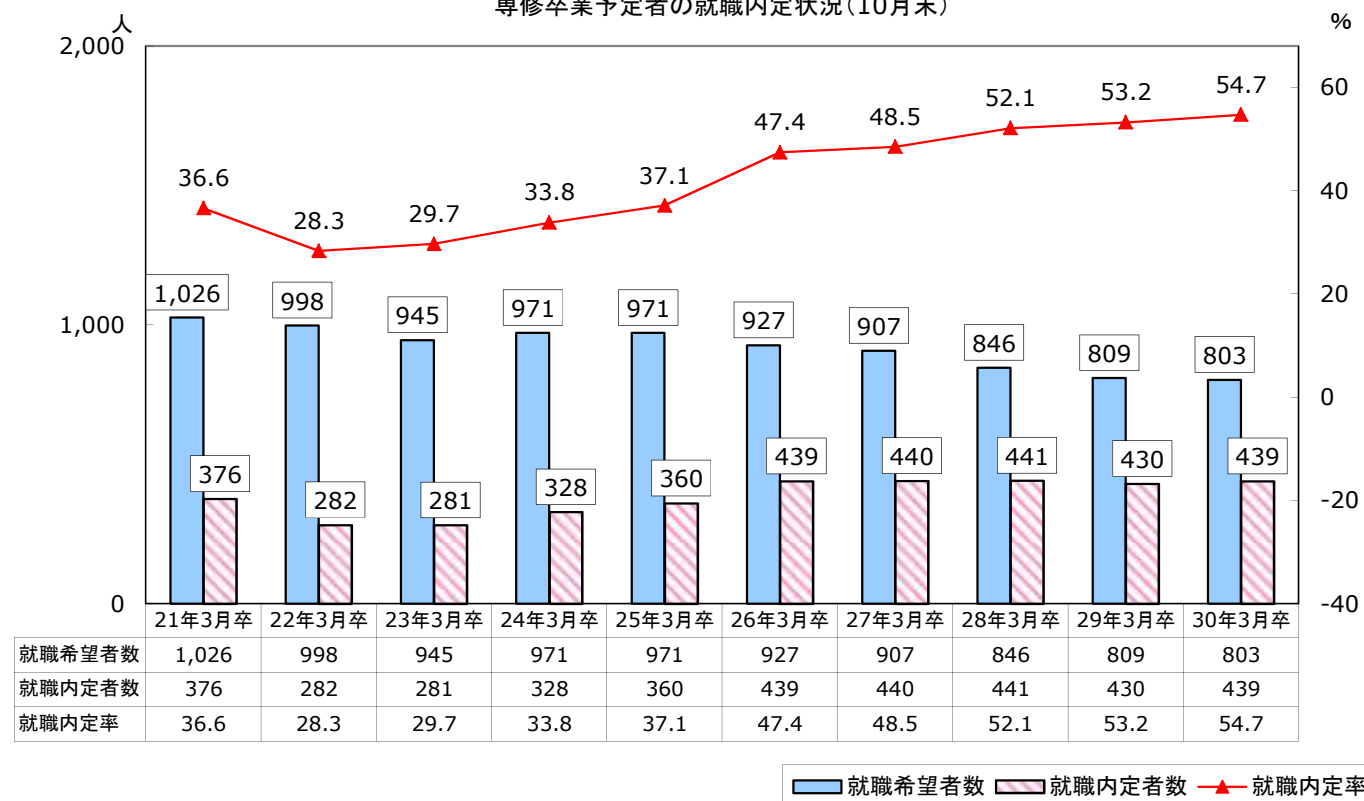
短大卒業予定者の就職内定状況(10月末)

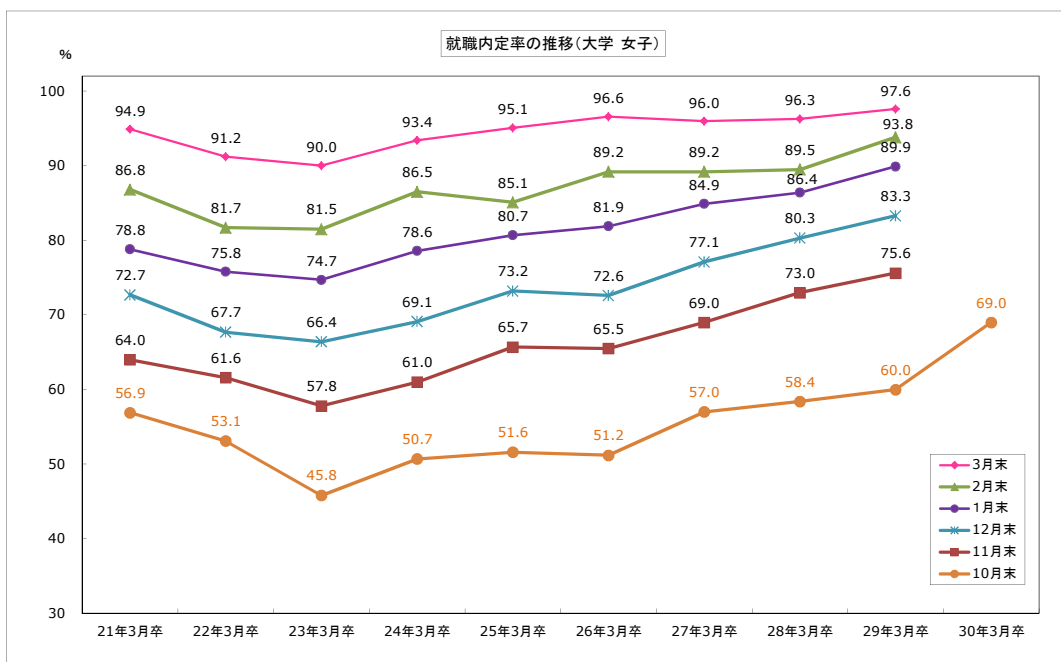
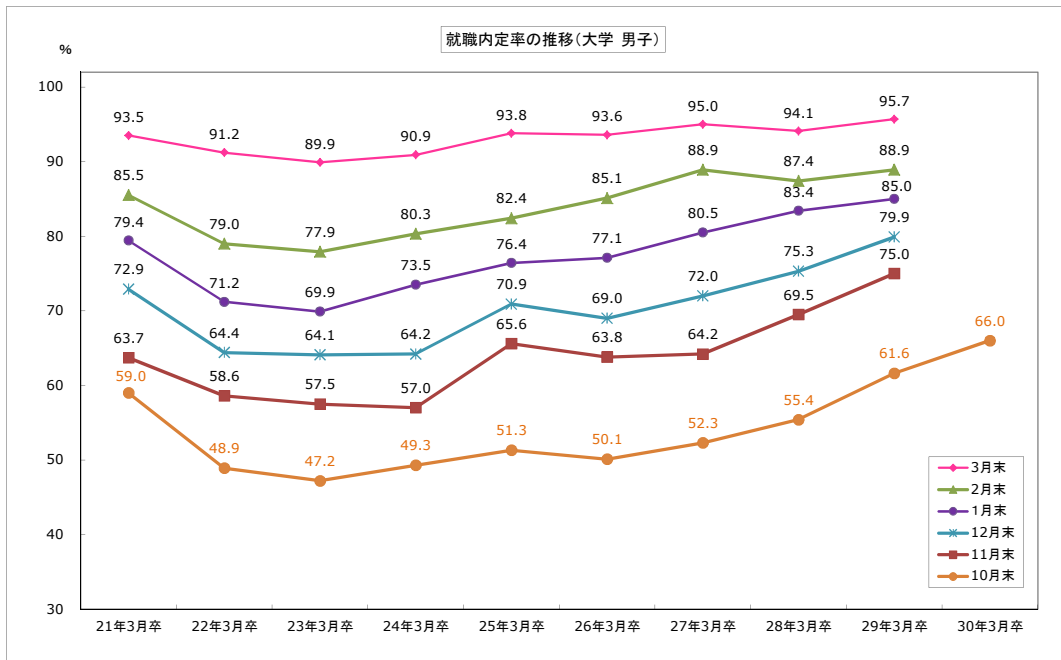
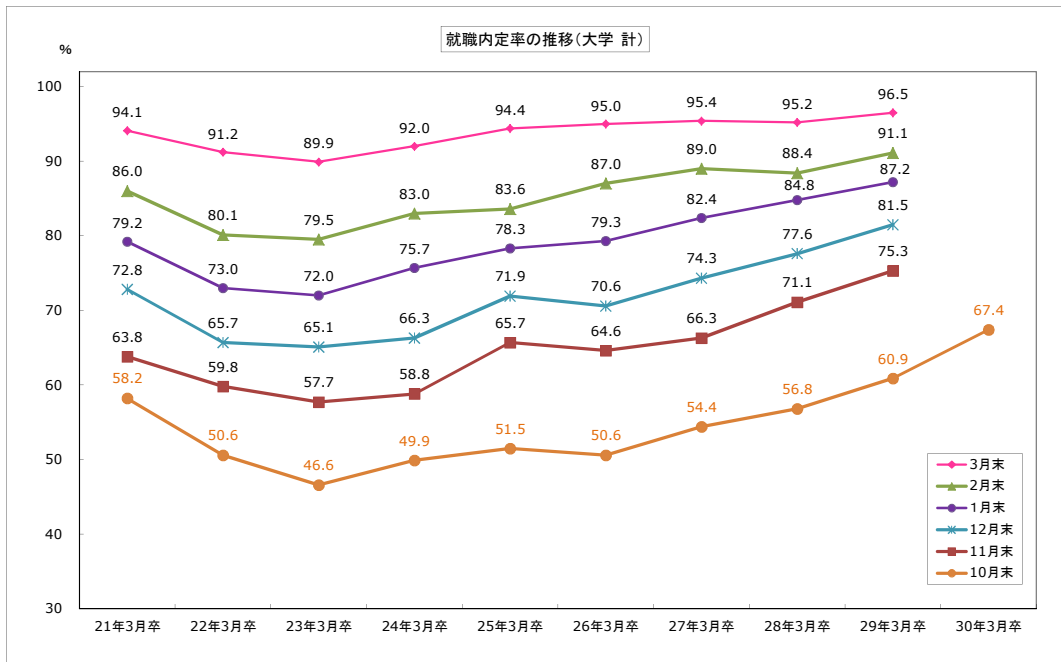


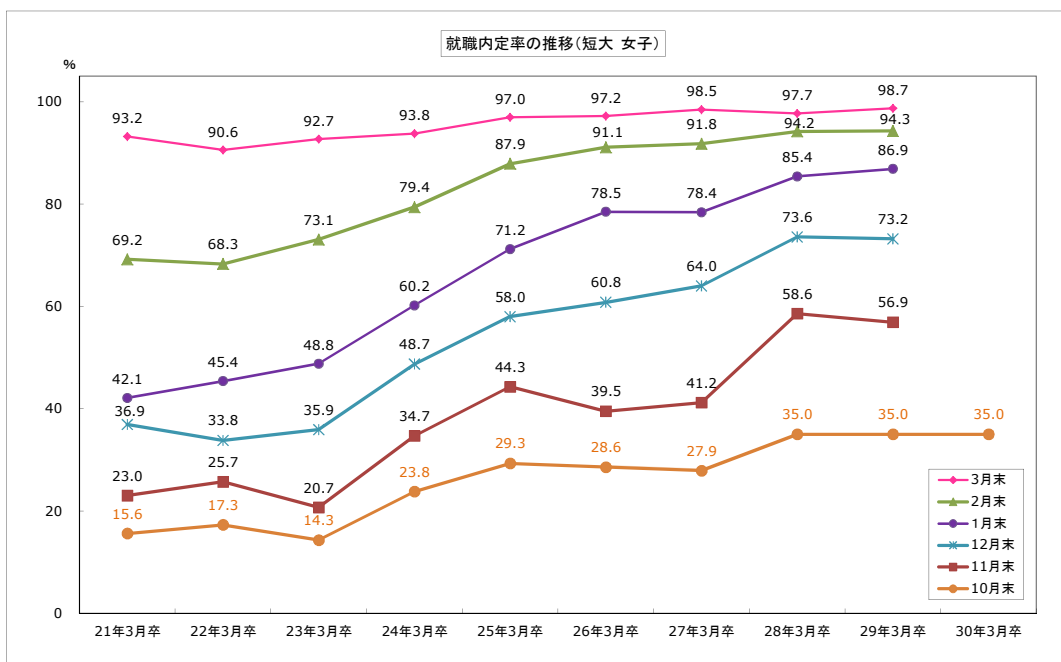
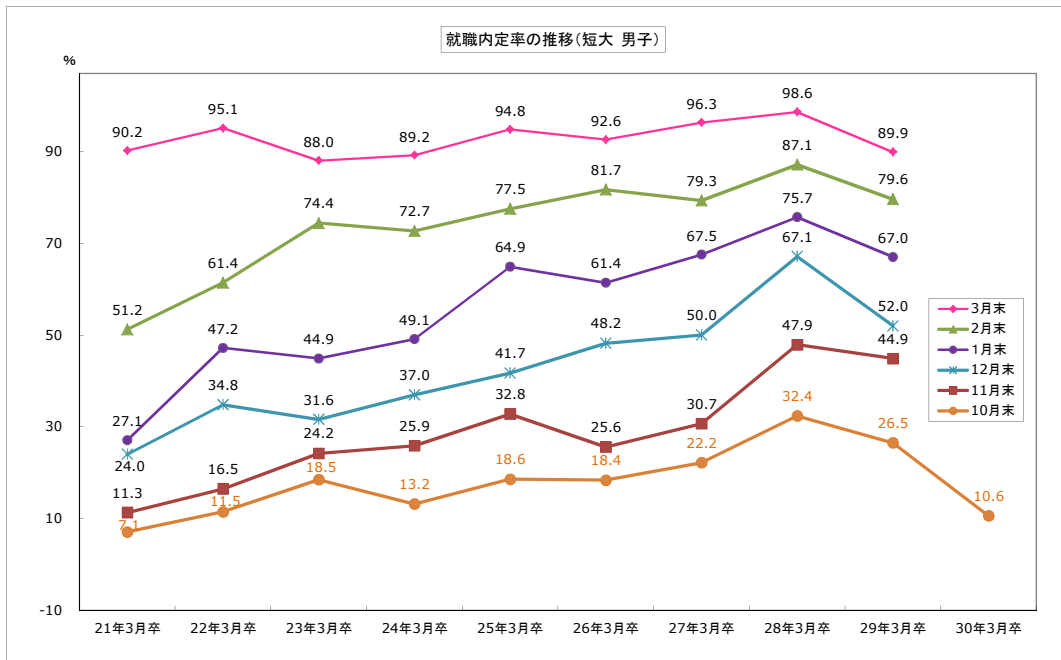
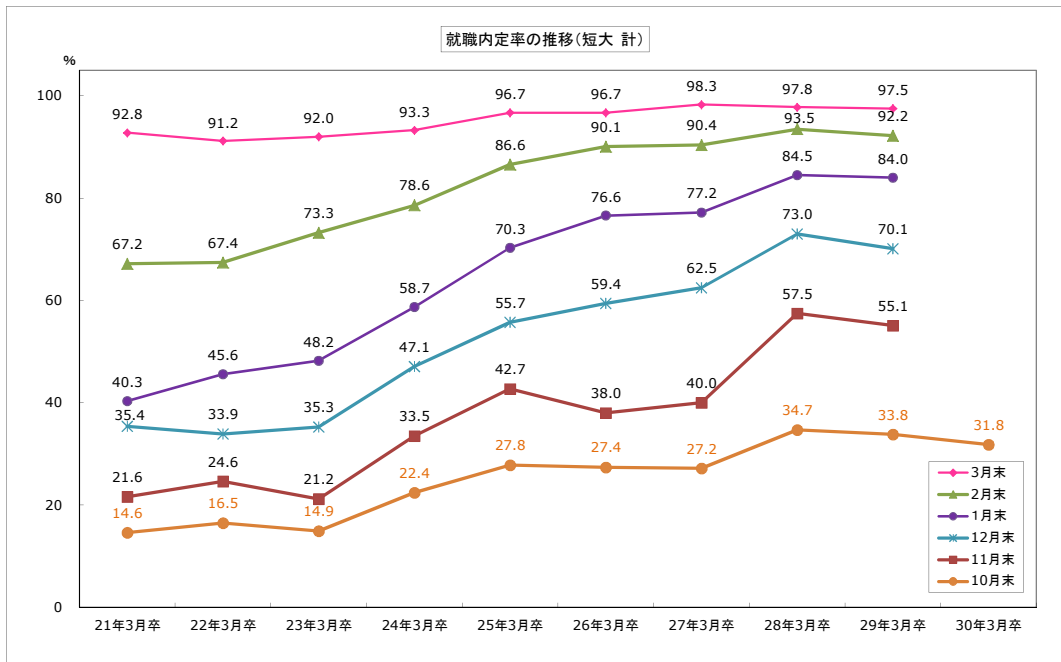
高専卒業予定者の就職内定状況(10月末)

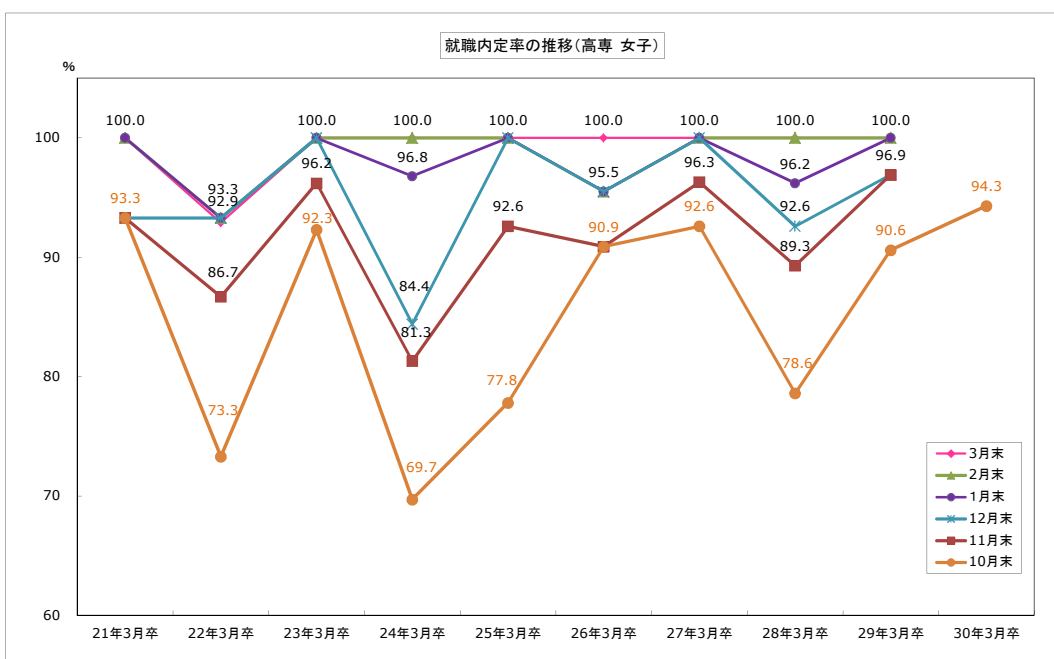
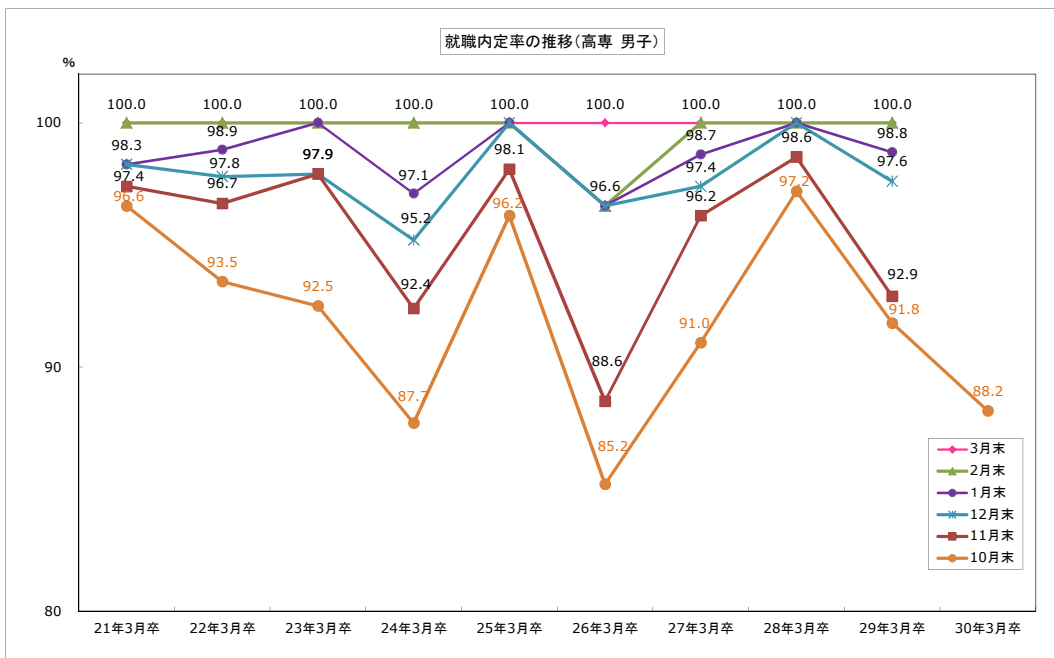
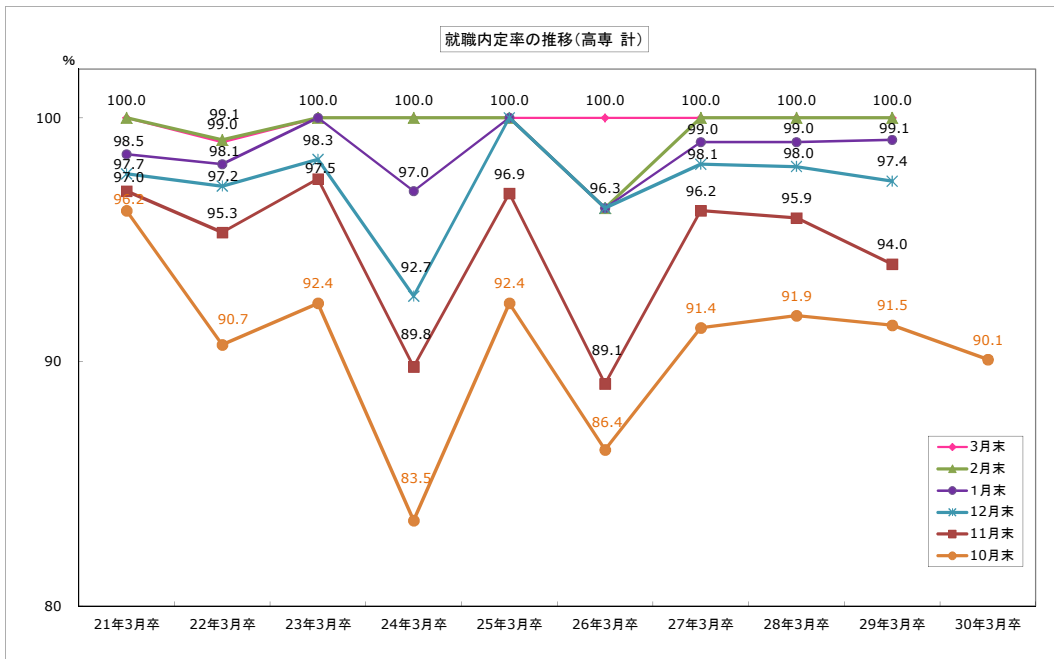


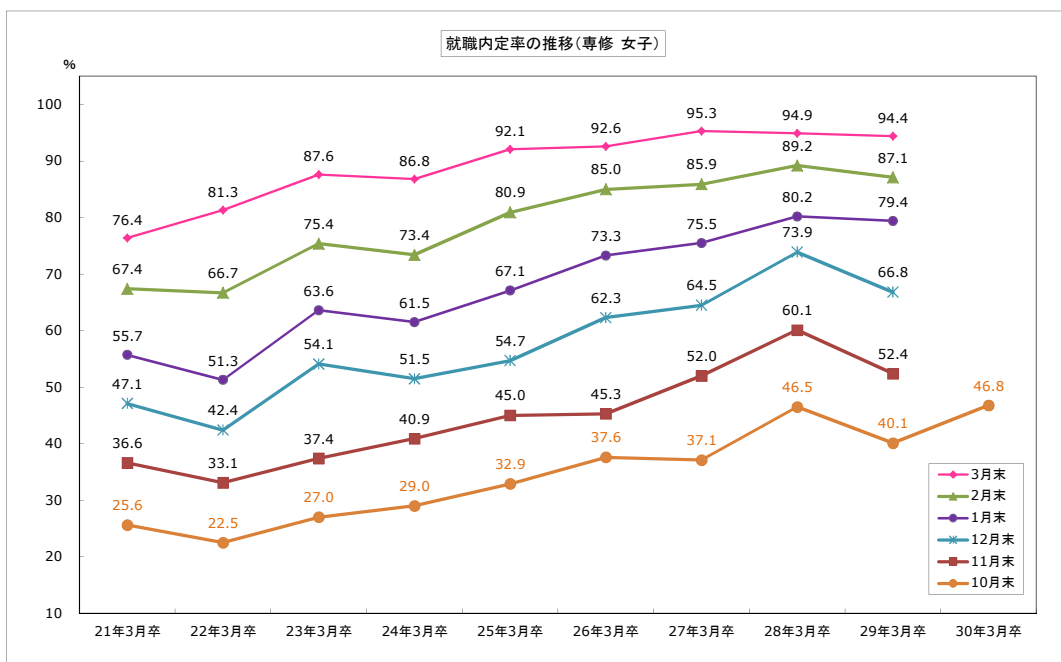
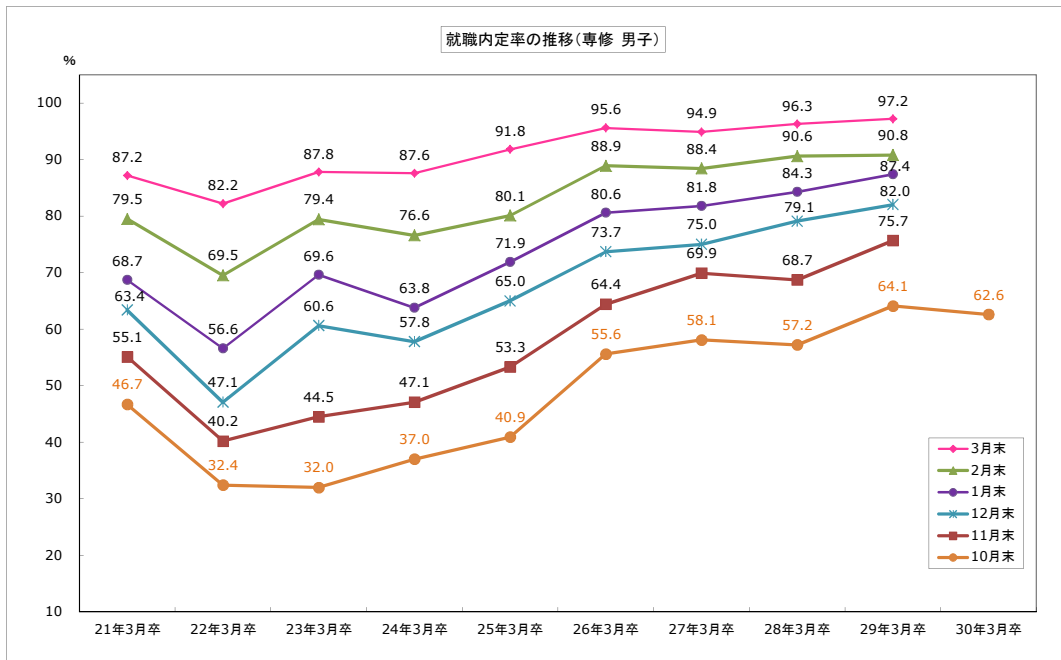
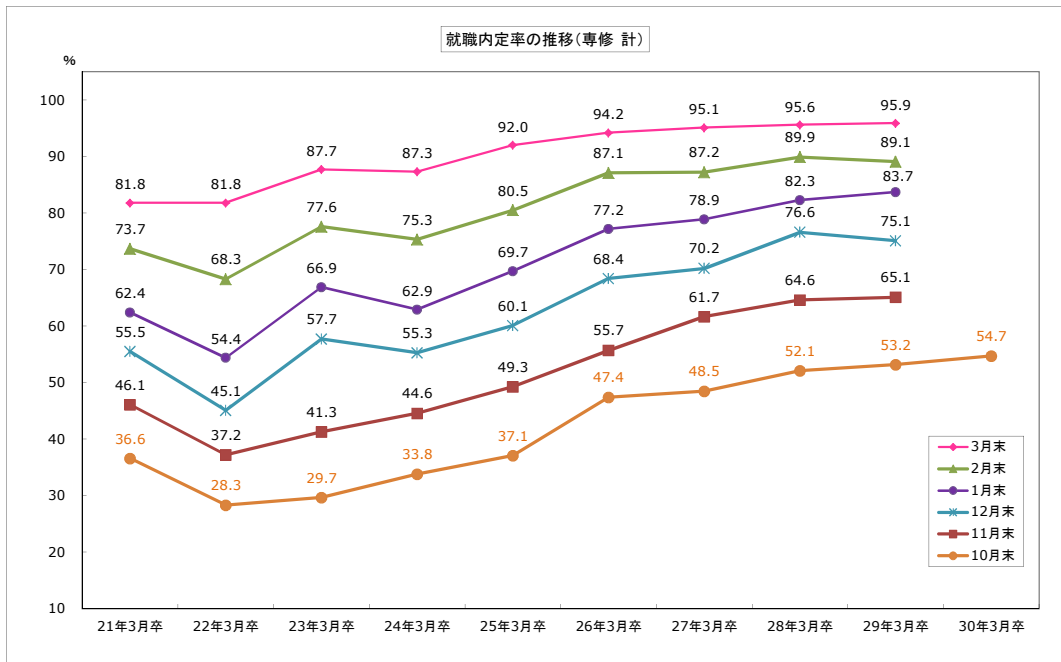
専修卒業予定者の就職内定状況(10月末)











平成30年3月新規大学等卒業予定者県内求人状況（産業別）

平成29年10月末現在

青森労働局

	平成30年3月卒	平成29年3月卒	増減	増減率（%）
A, B 農、林、漁業（01～04）	11	9	2	22.2
C 鉱業，採石業，砂利採取業（05）	0	0	0	-
D 建設業（06～08）	137	162	△ 25	△ 15.4
E 製造業（09～32）	152	153	△ 1	△ 0.7
09 食料品製造業	41	43	△ 2	△ 4.7
10 飲料・たばこ・飼料製造業	0	0	0	-
11 繊維工業	14	12	2	16.7
12 木材・木製品製造業（家具除く）	1	1	0	0.0
13 家具・装備品製造業	0	0	0	-
14 パルプ・紙・紙加工品製造業	0	0	0	-
15 印刷・同関連業	4	0	4	-
16 化学工業	0	0	0	-
17 石油製品・石炭製品製造業	0	0	0	-
18 プラスチック製品製造業（別掲を除く）	3	0	3	-
19 ゴム製品製造業	0	0	0	-
21 窯業・土石製品製造業	0	7	△ 7	-
22 鉄鋼業	4	5	△ 1	△ 20.0
23 非鉄金属製造業	11	7	4	57.1
24 金属製品製造業	27	27	0	0.0
25 はん用機械器具製造業	2	8	△ 6	△ 75.0
26 生産用機械器具製造業	0	0	0	-
27 業務用機械器具製造業	1	9	△ 8	△ 88.9
28 電子部品・デバイス・電子回路製造業	25	22	3	13.6
29 電気機械器具製造業	8	10	△ 2	△ 20.0
30 情報通信機械器具製造業	0	0	0	-
31 輸送用機械器具製造業	11	2	9	450.0
20、32 その他の製造業	0	0	0	-
F 電気・ガス・熱供給・水道業（33～36）	1	1	0	0.0
G 情報通信業（37～41）	28	36	△ 8	△ 22.2
H 運輸業，郵便業（42～49）	37	20	17	85.0
I 卸売業・小売業（50～61）	435	394	41	10.4
50～55 卸売業	135	119	16	13.4
56～61 小売業	300	275	25	9.1
J 金融業・保険業（62～67）	38	36	2	5.6
K 不動産業，物品賃貸業（68～70）	20	23	△ 3	△ 13.0
L 学術研究，専門，技術サービス業（71～74）	37	45	△ 8	△ 17.8
M 宿泊業，飲食サービス業（75～77）	56	52	4	7.7
75 宿泊業	45	44	1	2.3
76 飲食店	11	8	3	37.5
N 生活関連サービス業，娯楽業（78～80）	47	59	△ 12	△ 20.3
O 教育，学習支援業（81，82）	17	30	△ 13	△ 43.3
P 医療，福祉（83～85）	489	526	△ 37	△ 7.0
Q 複合サービス事業（86，87）	59	67	△ 8	△ 11.9
R サービス業（他に分類されないもの）（88～96）	58	74	△ 16	△ 21.6
S, T 公務（他に分類されるものを除く）・その他（97,98,99）	0	0	0	-
合計	1,622	1,687	△ 65	△ 3.9

平成30年3月新規大学等卒業予定者県内求人状況（安定所別）

平成29年10月末現在

青 森 労 働 局

項 目	求人件数			求人数		
	平成30年3月卒	平成29年3月卒	前年同月比	平成30年3月卒	平成29年3月卒	前年同月比
労働局計	609	673	△ 64	1,622	1,687	△ 65
			△ 9.5			△ 3.9
青 森	135	151	△ 16	518	541	△ 23
			△ 10.6			△ 4.3
八 戸	198	228	△ 30	487	501	△ 14
			△ 13.2			△ 2.8
弘 前	125	127	△ 2	282	303	△ 21
			△ 1.6			△ 6.9
む つ	18	27	△ 9	50	65	△ 15
			△ 33.3			△ 23.1
野辺地	32	31	1	58	64	△ 6
			3.2			△ 9.4
五所川原	23	25	△ 2	55	60	△ 5
			△ 8.0			△ 8.3
三 沢	29	23	6	81	62	19
			26.1			30.6
十和田	31	32	△ 1	59	46	13
			△ 3.1			28.3
黒 石	18	29	△ 11	32	45	△ 13
			△ 37.9			△ 28.9

※前年同月比欄上段は増減数、下段は増減率。