

青森労働局発表  
平成31年1月4日

【照会先】

青森労働局職業安定部職業安定課  
課長 鈴木 俊逸  
地方職業指導官 花田 喜義  
地方職業指導官 三橋 聖男  
電話 017(721)2000

報道関係者各位

平成31年3月新規大学等卒業予定者就職内定等状況  
(平成30年11月末現在)

～ 就職内定率は75.0%で過去最高～

青森労働局では、平成31年3月新規大学等卒業予定者の就職内定等状況を調査し、このほど平成30年11月末現在の状況を取りまとめた。その概要は次のとおりである。

就職内定率(大学・短大・高専・専修の合計)は75.0%で、平成13年3月卒からの統計開始以降、過去最高の就職内定率となった。

1. 大学・短大・高専・専修の合計

- ①就職希望者数は、4,119人となり、前年同月に比べ122人、2.9%減少した。
- ②就職内定者数は、3,088人となり、前年同月に比べ47人、1.5%減少した。
- ③就職内定率は、75.0%で、前年同月に比べ1.1ポイント上回った。

2. 大学卒業予定者(11大学)

- ①就職希望者数は、2,634人となり、前年同月に比べ45人、1.7%減少した。
- ②就職内定者数は、2,150人となり、前年同月に比べ24人、1.1%減少した。
- ③就職内定率は、81.6%で、前年同月に比べ0.5ポイント上回った。

3. 短期大学卒業予定者(5短期大学)

- ①就職希望者数は、562人となり、前年同月に比べ73人、11.5%減少した。
- ②就職内定者数は、294人となり、前年同月に比べ22人、7.0%減少した。
- ③就職内定率は、52.3%で、前年同月に比べ2.5ポイント上回った。

4. 高専校卒業予定者(1校)

- ①就職希望者数は、99人となり、前年同月に比べ13人、11.6%減少した。
- ②就職内定者数は、92人となり、前年同月に比べ12人、11.5%減少した。
- ③就職内定率は、92.9%で、前年同月と同率。

5. 専修学校(高卒課程の技術専門校を含む)卒業予定者(25校)

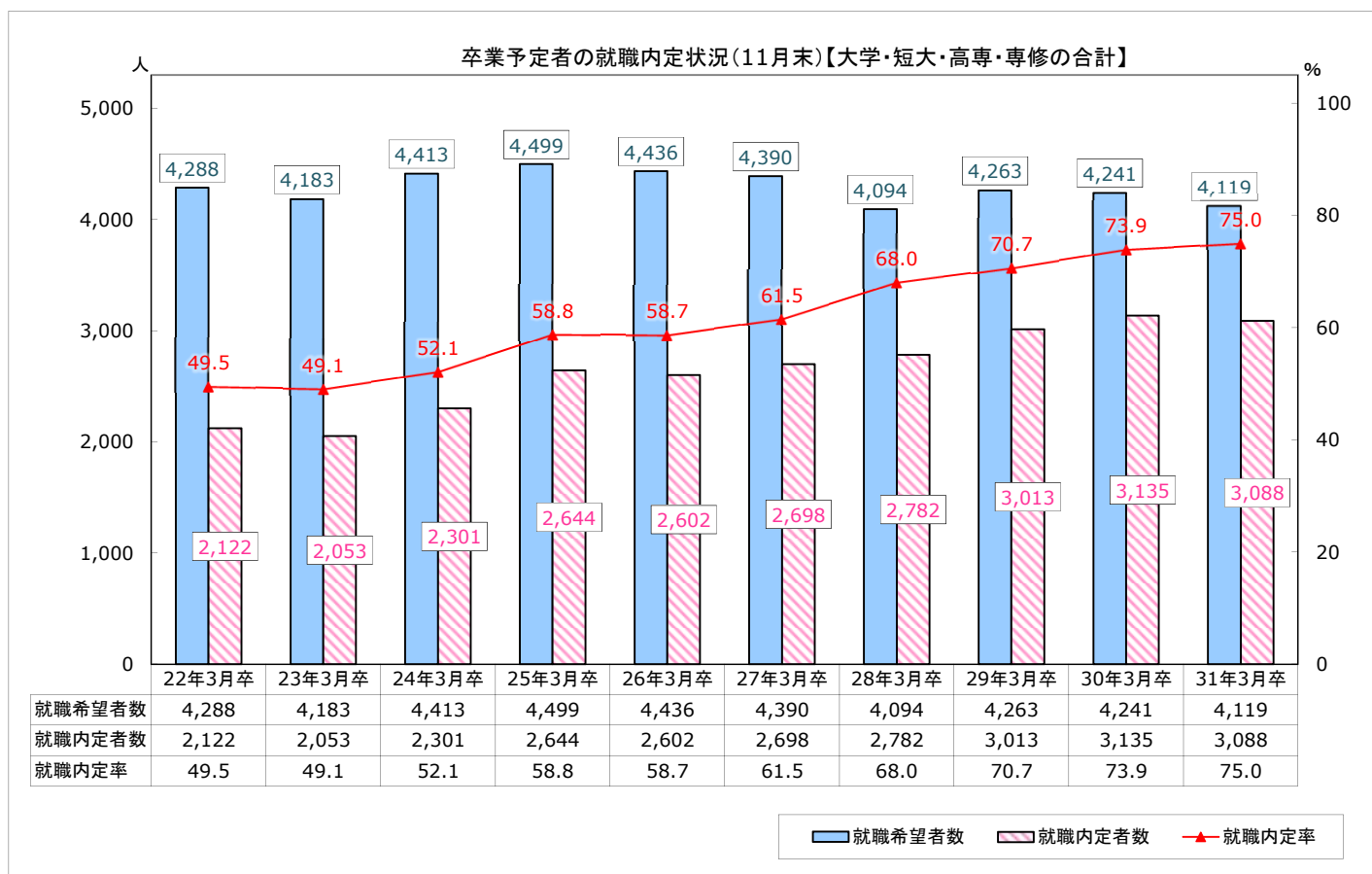
- ①就職希望者数は、824人となり、前年同月に比べ9人、1.1%増加した。
- ②就職内定者数は、552人となり、前年同月に比べ11人、2.0%増加した。
- ③就職内定率は、67.0%で、前年同月に比べ0.6ポイント上回った。

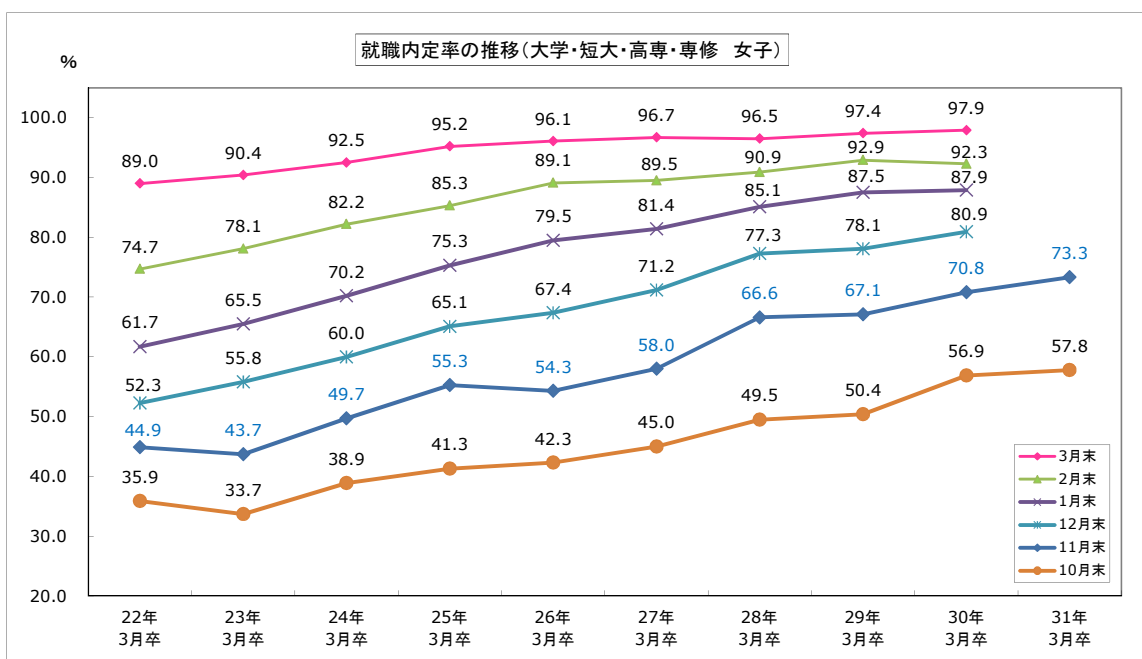
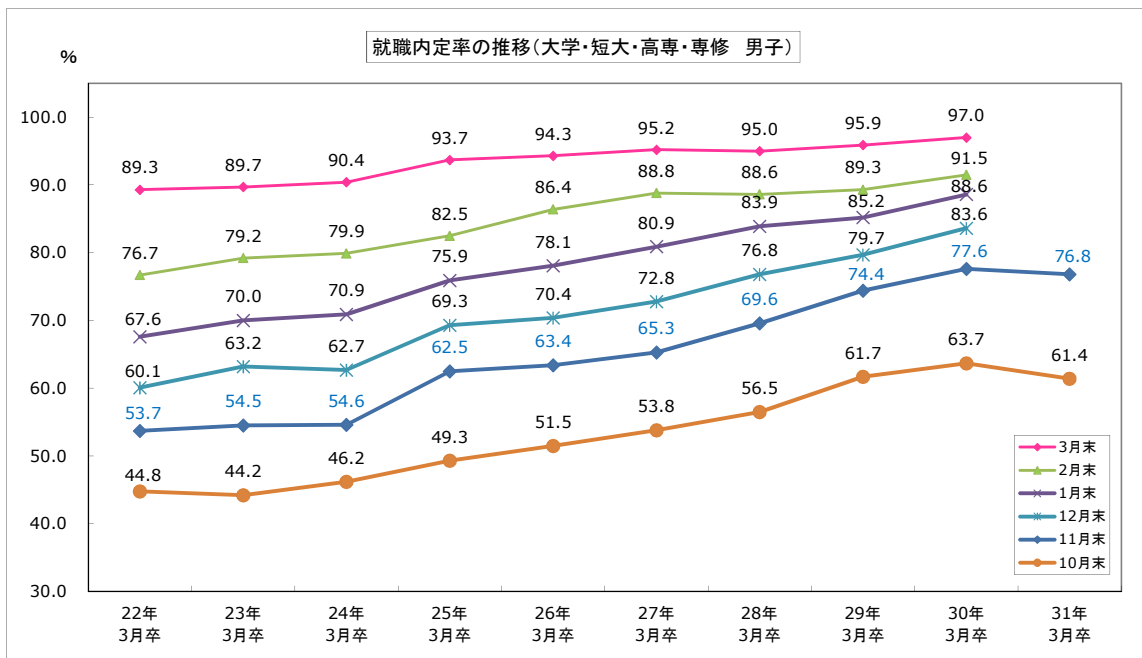
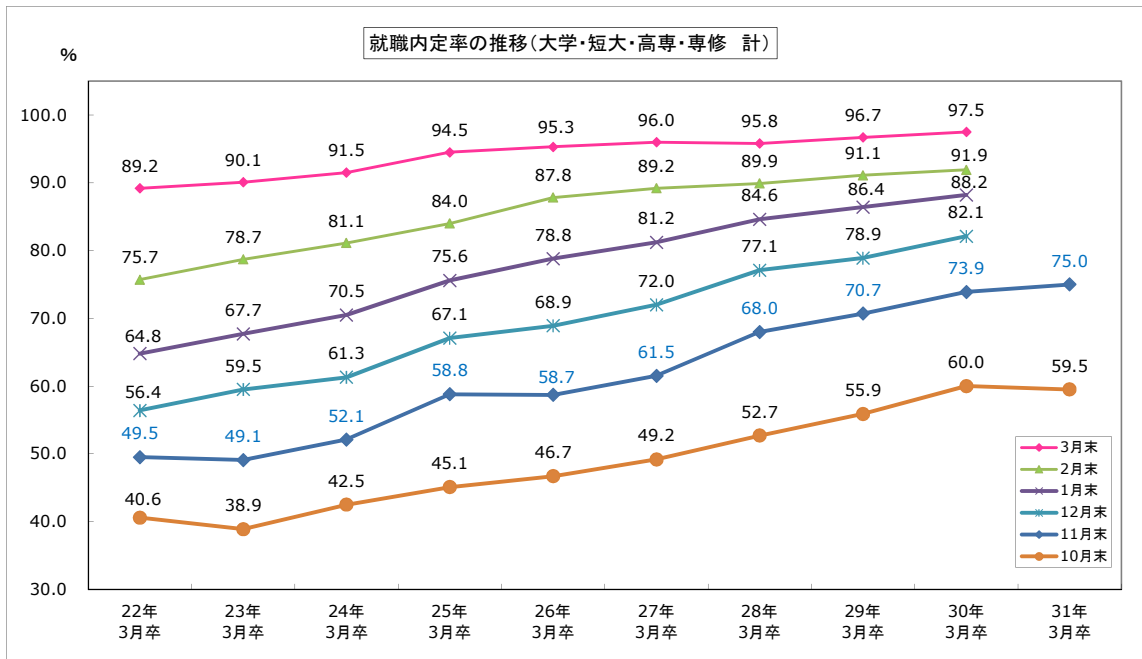
# 平成31年3月新規大学等卒業予定者就職内定状況

各年11月末現在（大学・短大・高専・専修学校の合計）

青森労働局

	卒業者数(人)		就職希望者数(人)			就職内定者数(人)			就職未内定者数(人)			就職内定率		
			県内	県外		県内	県外	県内	県外	県内	県外	県内	県外	
平成30年3月卒	計	5,367	4,241	1,862	2,379	3,135	1,191	1,944	1,106	671	435	73.9	64.0	81.7 %
	男	2,570	1,945	770	1,175	1,509	550	959	436	220	216	77.6	71.4	81.6 %
	女	2,797	2,296	1,092	1,204	1,626	641	985	670	451	219	70.8	58.7	81.8 %
平成31年3月卒	計	5,077	4,119	1,813	2,306	3,088	1,136	1,952	1,031	677	354	75.0	62.7	84.6 %
	男	2,510	1,971	782	1,189	1,513	534	979	458	248	210	76.8	68.3	82.3 %
	女	2,567	2,148	1,031	1,117	1,575	602	973	573	429	144	73.3	58.4	87.1 %
増減数	計	▲ 290	▲ 122	▲ 49	▲ 73	▲ 47	▲ 55	8	▲ 75	6	▲ 81			
	男	▲ 60	26	12	14	4	▲ 16	20	22	28	▲ 6			
	女	▲ 230	▲ 148	▲ 61	▲ 87	▲ 51	▲ 39	▲ 12	▲ 97	▲ 22	▲ 75			
増減率	計	▲ 5.4 %	▲ 2.9	▲ 2.6	▲ 3.1 %	▲ 1.5	▲ 4.6	0.4 %	▲ 6.8	0.9	▲ 18.6 %	1.1	▲ 1.3	2.9 P
	男	▲ 2.3 %	1.3	1.6	1.2 %	0.3	▲ 2.9	2.1 %	5.0	12.7	▲ 2.8 %	▲ 0.8	▲ 3.1	0.7 P
	女	▲ 8.2 %	▲ 6.4	▲ 5.6	▲ 7.2 %	▲ 3.1	▲ 6.1	▲ 1.2 %	▲ 14.5	▲ 4.9	▲ 34.2 %	2.5	▲ 0.3	5.3 P





# 平成31年3月新規大学等卒業予定者就職内定状況

(大学：各年11月末現在)

青森労働局

	卒業者数(人)		就職希望者数(人)			就職内定者数(人)			就職未内定者数(人)			就職内定率		
			県内	県外		県内	県外		県内	県外		県内	県外	
平成30年3月卒	計	3,593	2,679	903	1,776	2,174	682	1,492	505	221	284	81.1	75.5	84.0 %
	男	1,922	1,381	434	947	1,102	328	774	279	106	173	79.8	75.6	81.7 %
	女	1,671	1,298	469	829	1,072	354	718	226	115	111	82.6	75.5	86.6 %
平成31年3月卒	計	3,349	2,634	892	1,742	2,150	667	1,483	484	225	259	81.6	74.8	85.1 %
	男	1,796	1,398	441	957	1,106	323	783	292	118	174	79.1	73.2	81.8 %
	女	1,553	1,236	451	785	1,044	344	700	192	107	85	84.5	76.3	89.2 %
増減数	計	▲ 244	▲ 45	▲ 11	▲ 34	▲ 24	▲ 15	▲ 9	▲ 21	4	▲ 25	/		
	男	▲ 126	17	7	10	4	▲ 5	9	13	12	1			
	女	▲ 118	▲ 62	▲ 18	▲ 44	▲ 28	▲ 10	▲ 18	▲ 34	▲ 8	▲ 26			
増減率	計	▲ 6.8 %	▲ 1.7	▲ 1.2	▲ 1.9 %	▲ 1.1	▲ 2.2	▲ 0.6 %	▲ 4.2	1.8	▲ 8.8 %	0.5	▲ 0.7	1.1 P
	男	▲ 6.6 %	1.2	1.6	1.1 %	0.4	▲ 1.5	1.2 %	4.7	11.3	0.6 %	▲ 0.7	▲ 2.4	0.1 P
	女	▲ 7.1 %	▲ 4.8	▲ 3.8	▲ 5.3 %	▲ 2.6	▲ 2.8	▲ 2.5 %	▲ 15.0	▲ 7.0	▲ 23.4 %	1.9	0.8	2.6 P
	平成31年3月卒文系		1,195	492	703 人	971	366	605 人	224	126	98 人	81.3	74.4	86.1 %
	平成31年3月卒理系		1,439	400	1,039 人	1,179	301	878 人	260	99	161 人	81.9	75.3	84.5 %

(短大：各年11月末現在)

	卒業者数(人)		就職希望者数(人)			就職内定者数(人)			就職未内定者数(人)			就職内定率		
			県内	県外		県内	県外		県内	県外		県内	県外	
平成30年3月卒	計	664	635	403	232	316	161	155	319	242	77	49.8	40.0	66.8 %
	男	87	84	60	24	33	18	15	51	42	9	39.3	30.0	62.5 %
	女	577	551	343	208	283	143	140	268	200	68	51.4	41.7	67.3 %
平成31年3月卒	計	587	562	367	195	294	129	165	268	238	30	52.3	35.1	84.6 %
	男	96	90	55	35	33	14	19	57	41	16	36.7	25.5	54.3 %
	女	491	472	312	160	261	115	146	211	197	14	55.3	36.9	91.3 %
増減数	計	▲ 77	▲ 73	▲ 36	▲ 37	▲ 22	▲ 32	10	▲ 51	▲ 4	▲ 47	/		
	男	9	6	▲ 5	11	0	▲ 4	4	6	▲ 1	7			
	女	▲ 86	▲ 79	▲ 31	▲ 48	▲ 22	▲ 28	6	▲ 57	▲ 3	▲ 54			
増減率	計	▲ 11.6 %	▲ 11.5	▲ 8.9	▲ 15.9 %	▲ 7.0	▲ 19.9	6.5 %	▲ 16.0	▲ 1.7	▲ 61.0 %	2.5	▲ 4.9	17.8 P
	男	10.3 %	7.1	▲ 8.3	45.8 %	0.0	▲ 22.2	26.7 %	11.8	▲ 2.4	77.8 %	▲ 2.6	▲ 4.5	▲ 8.2 P
	女	▲ 14.9 %	▲ 14.3	▲ 9.0	▲ 23.1 %	▲ 7.8	▲ 19.6	4.3 %	▲ 21.3	▲ 1.5	▲ 79.4 %	3.9	▲ 4.8	24.0 P

# 平成31年3月新規大学等卒業予定者就職内定状況

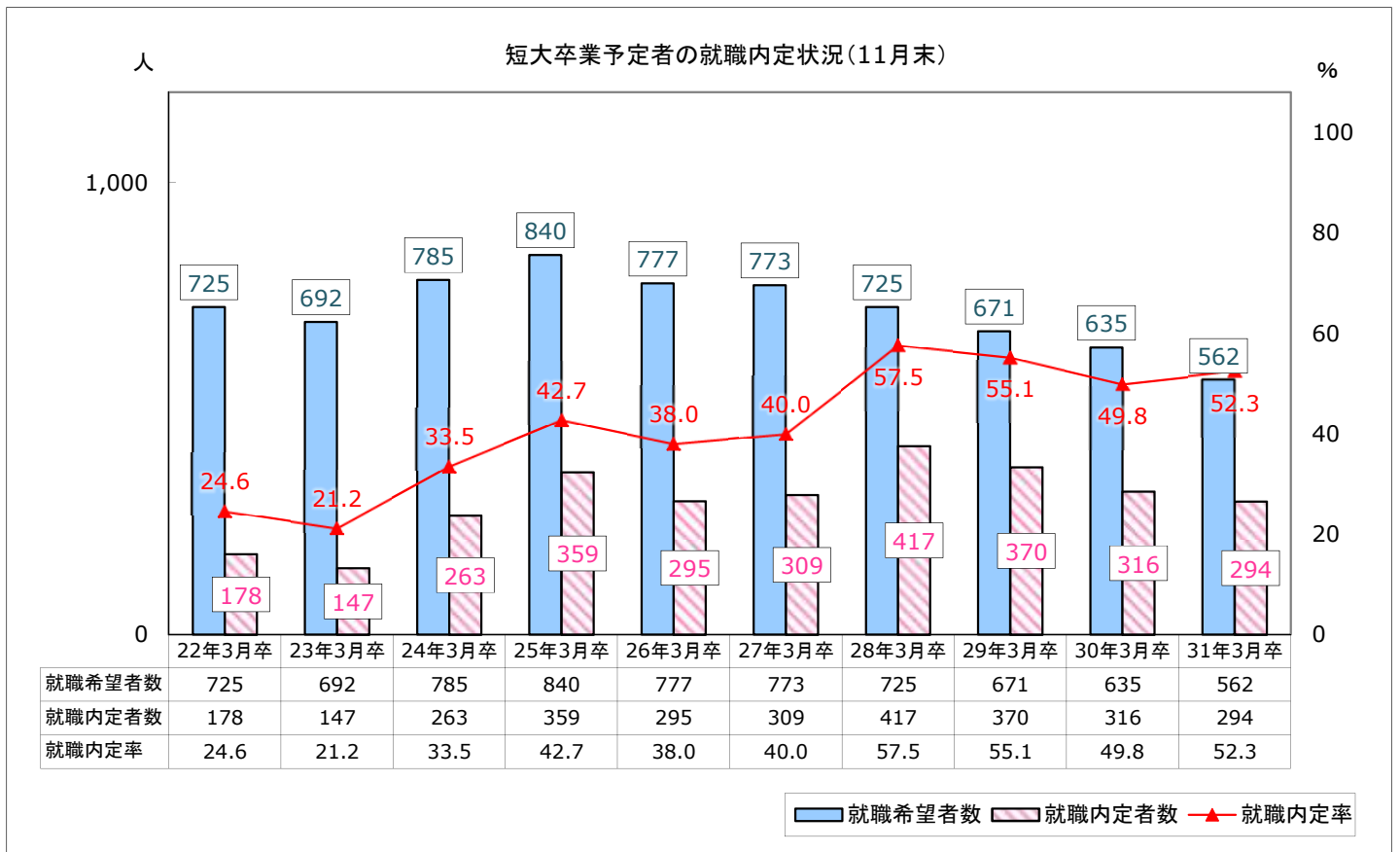
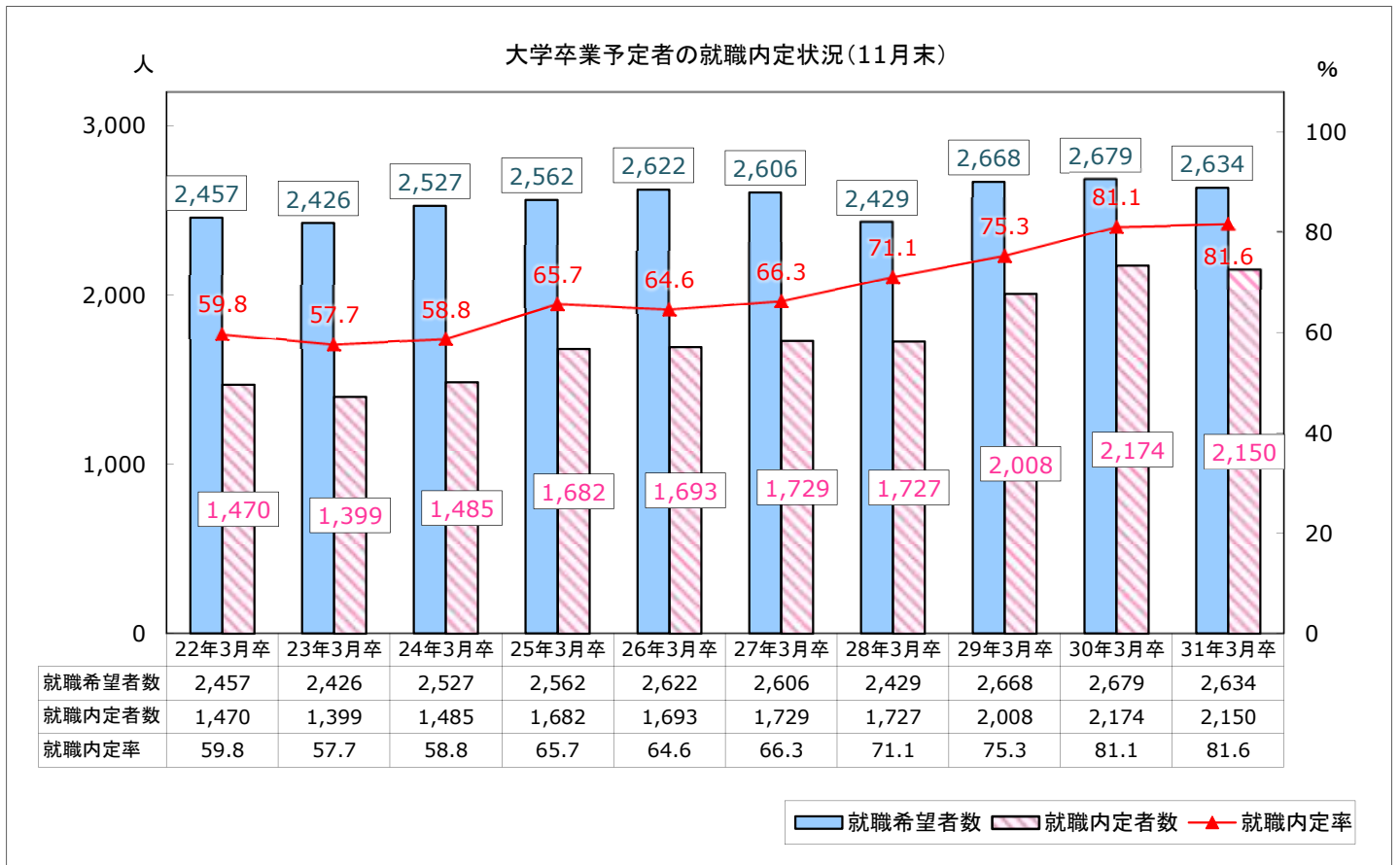
(高専：各年11月末現在)

青森労働局

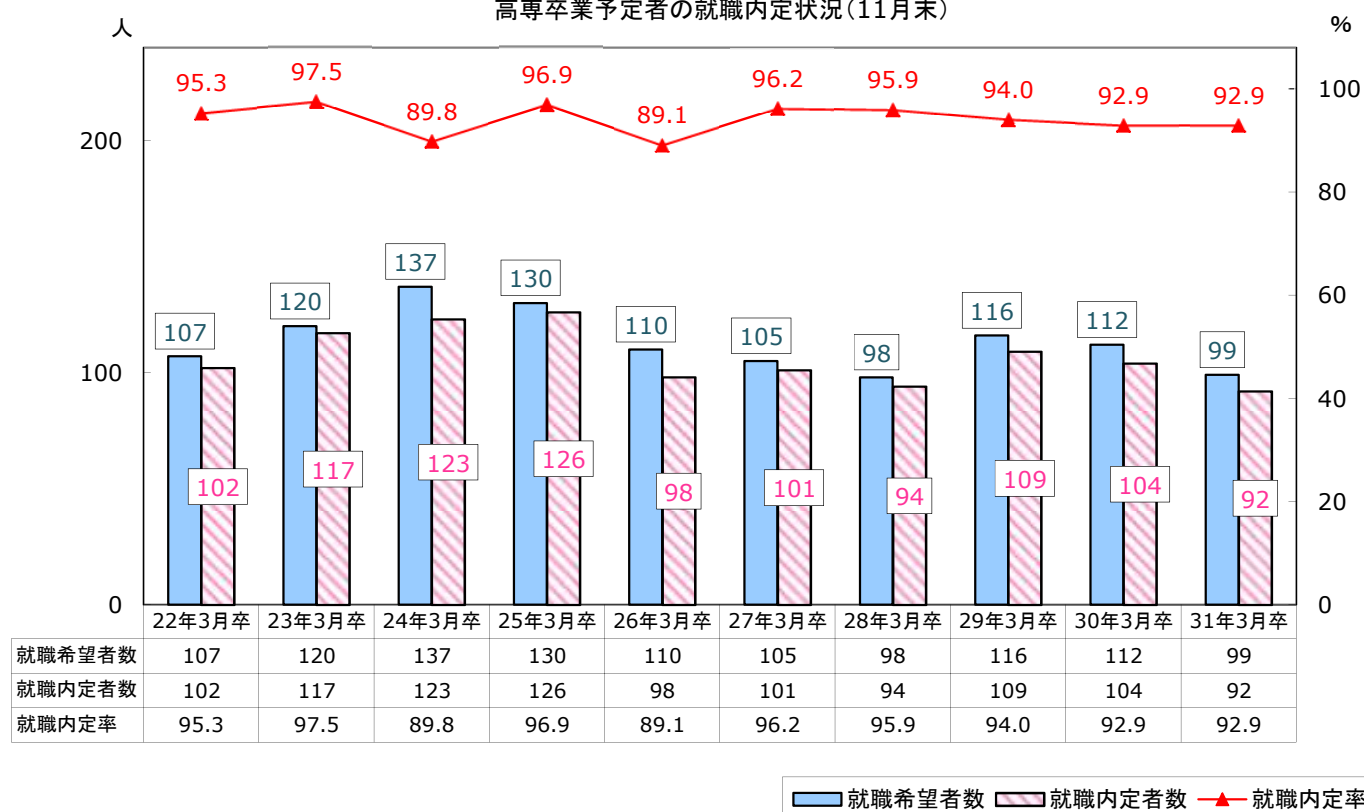
	卒業者数(人)		就職希望者数(人)			就職内定者数(人)			就職未内定者数(人)			就職内定率		
			県内	県外		県内	県外		県内	県外	県内	県外		
平成30年3月卒	計	187	112	20	92	104	20	84	8	0	8	92.9	100.0	91.3 %
	男	129	76	17	59	69	17	52	7	0	7	90.8	100.0	88.1 %
	女	58	36	3	33	35	3	32	1	0	1	97.2	100.0	97.0 %
平成31年3月卒	計	204	99	18	81	92	18	74	7	0	7	92.9	100.0	91.4 %
	男	154	65	12	53	60	12	48	5	0	5	92.3	100.0	90.6 %
	女	50	34	6	28	32	6	26	2	0	2	94.1	100.0	92.9 %
増減数	計	17	▲13	▲2	▲11	▲12	▲2	▲10	▲1	0	▲1	/		
	男	25	▲11	▲5	▲6	▲9	▲5	▲4	▲2	0	▲2			
	女	▲8	▲2	3	▲5	▲3	3	▲6	1	0	1			
増減率	計	9.1 %	▲11.6	▲10.0	▲12.0 %	▲11.5	▲10.0	▲11.9 %	▲12.5	-	▲12.5 %	0.0	0.0	0.1 P
	男	19.4 %	▲14.5	▲29.4	▲10.2 %	▲13.0	▲29.4	▲7.7 %	▲28.6	-	▲28.6 %	1.5	0.0	2.5 P
	女	▲13.8 %	▲5.6	100.0	▲15.2 %	▲8.6	100.0	▲18.8 %	100.0	-	100.0 %	▲3.1	0.0	▲4.1 P

(専修学校：各年11月末現在)

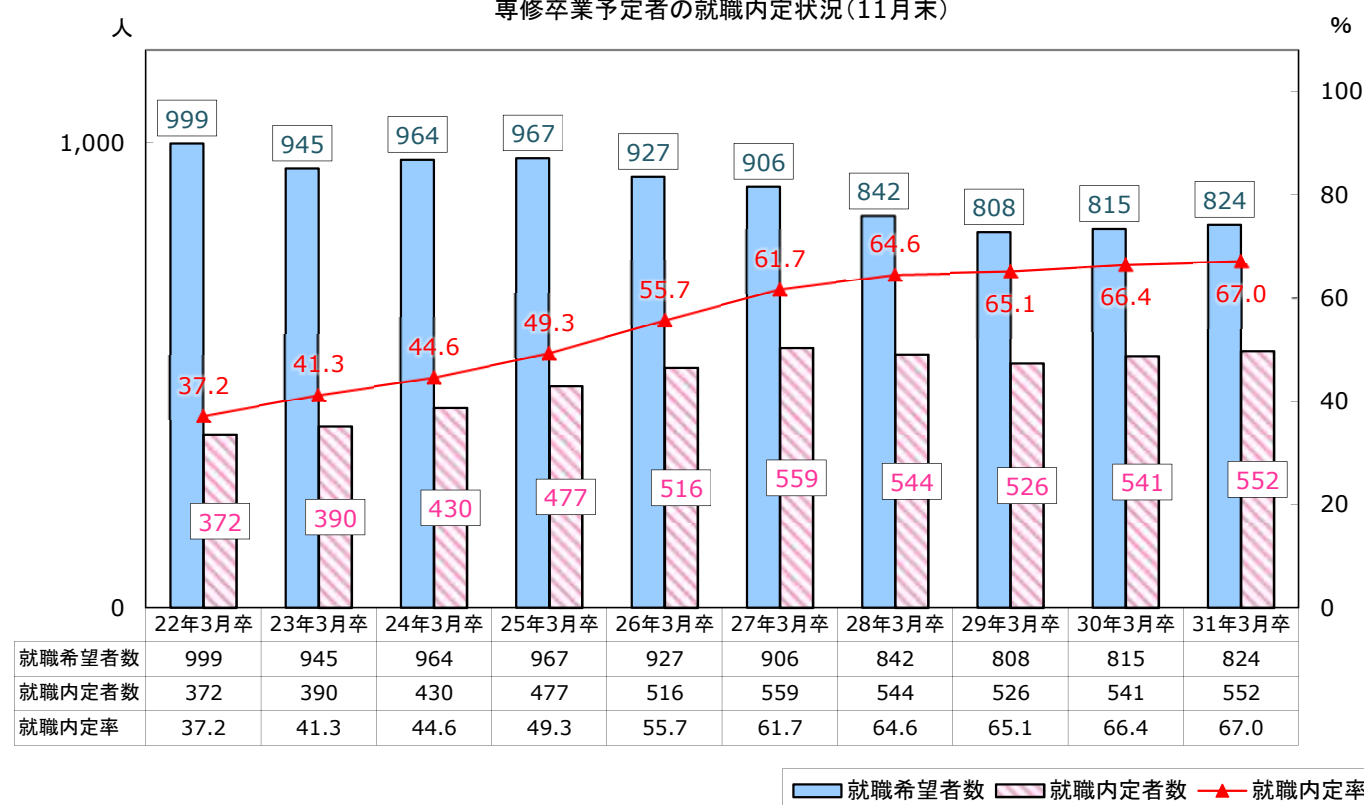
	卒業者数(人)		就職希望者数(人)			就職内定者数(人)			就職未内定者数(人)			就職内定率		
			県内	県外		県内	県外		県内	県外	県内	県外		
平成30年3月卒	計	923	815	536	279	541	328	213	274	208	66	66.4	61.2	76.3 %
	男	432	404	259	145	305	187	118	99	72	27	75.5	72.2	81.4 %
	女	491	411	277	134	236	141	95	175	136	39	57.4	50.9	70.9 %
平成31年3月卒	計	937	824	536	288	552	322	230	272	214	58	67.0	60.1	79.9 %
	男	464	418	274	144	314	185	129	104	89	15	75.1	67.5	89.6 %
	女	473	406	262	144	238	137	101	168	125	43	58.6	52.3	70.1 %
増減数	計	14	9	0	9	11	▲6	17	▲2	6	▲8	/		
	男	32	14	15	▲1	9	▲2	11	5	17	▲12			
	女	▲18	▲5	▲15	10	2	▲4	6	▲7	▲11	4			
増減率	計	1.5 %	1.1	0.0	3.2 %	2.0	▲1.8	8.0 %	▲0.7	2.9	▲12.1 %	0.6	▲1.1	3.6 P
	男	7.4 %	3.5	5.8	▲0.7 %	3.0	▲1.1	9.3 %	5.1	23.6	▲44.4 %	▲0.4	▲4.7	8.2 P
	女	▲3.7 %	▲1.2	▲5.4	7.5 %	0.8	▲2.8	6.3 %	▲4.0	▲8.1	10.3 %	1.2	1.4	▲0.8 P

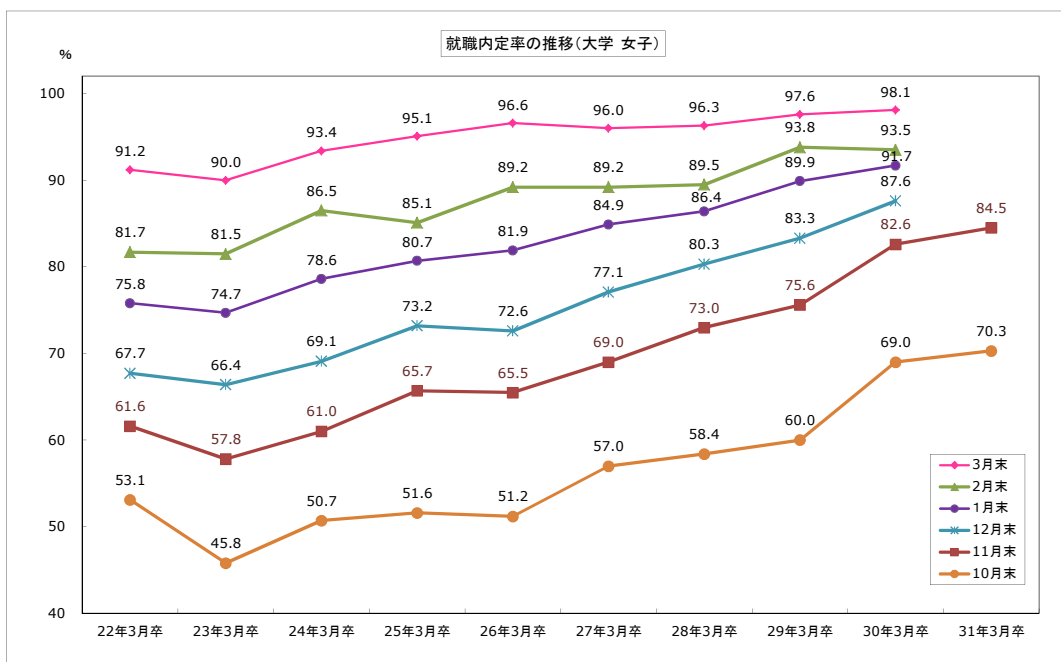
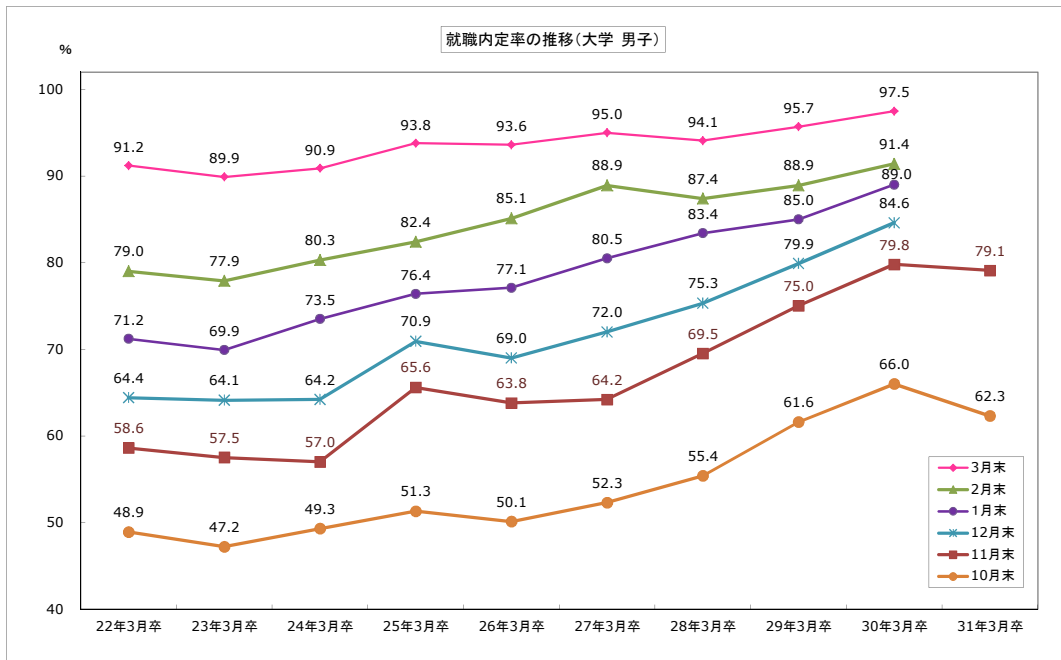
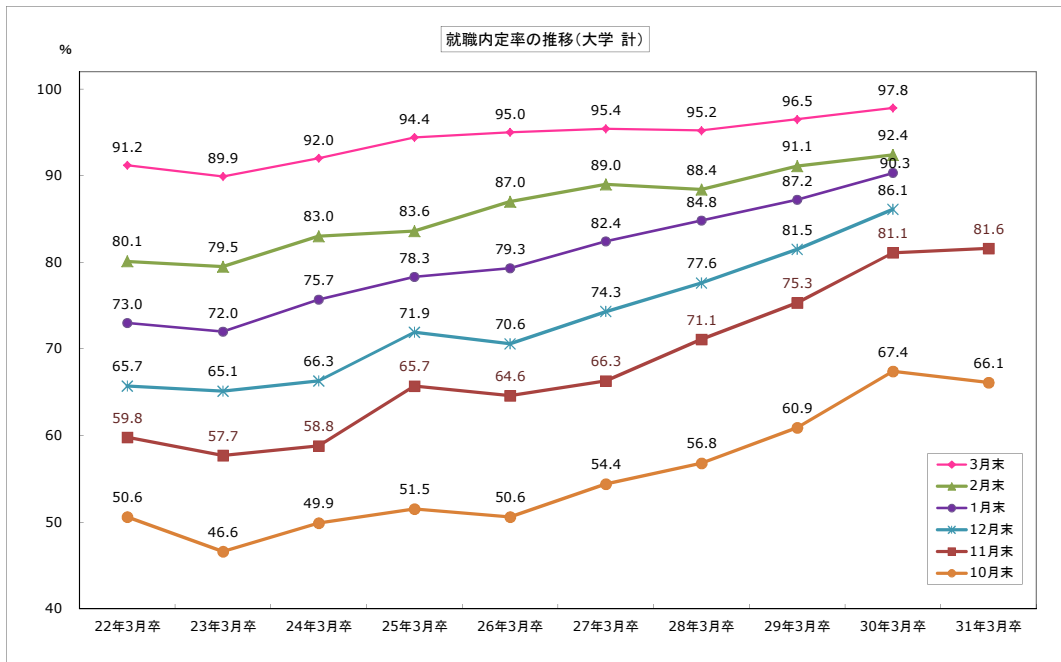


高専卒業予定者の就職内定状況(11月末)

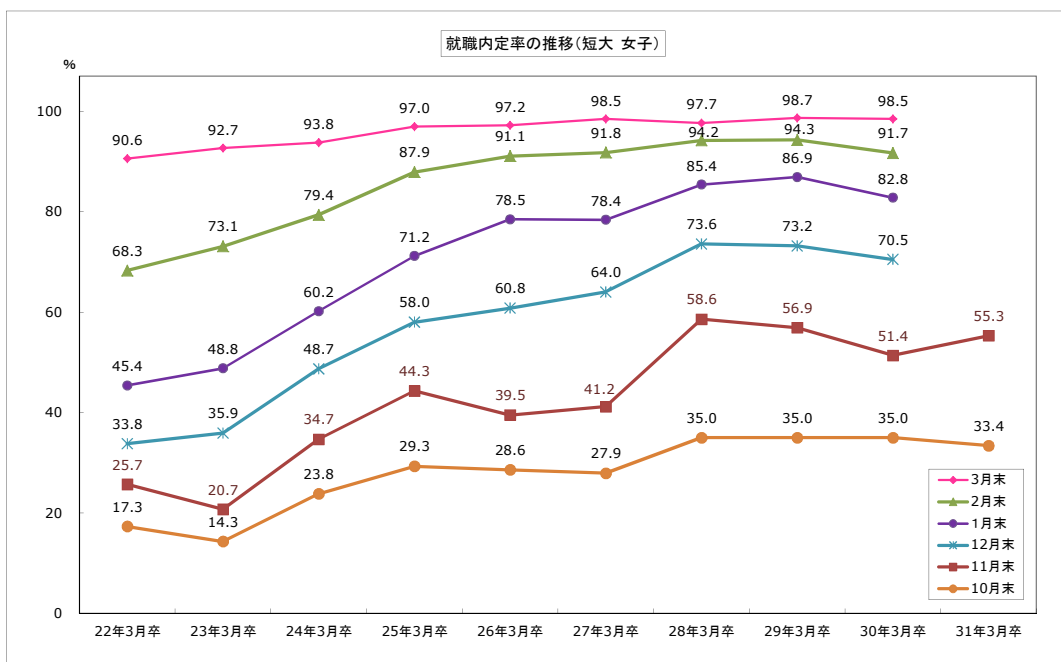
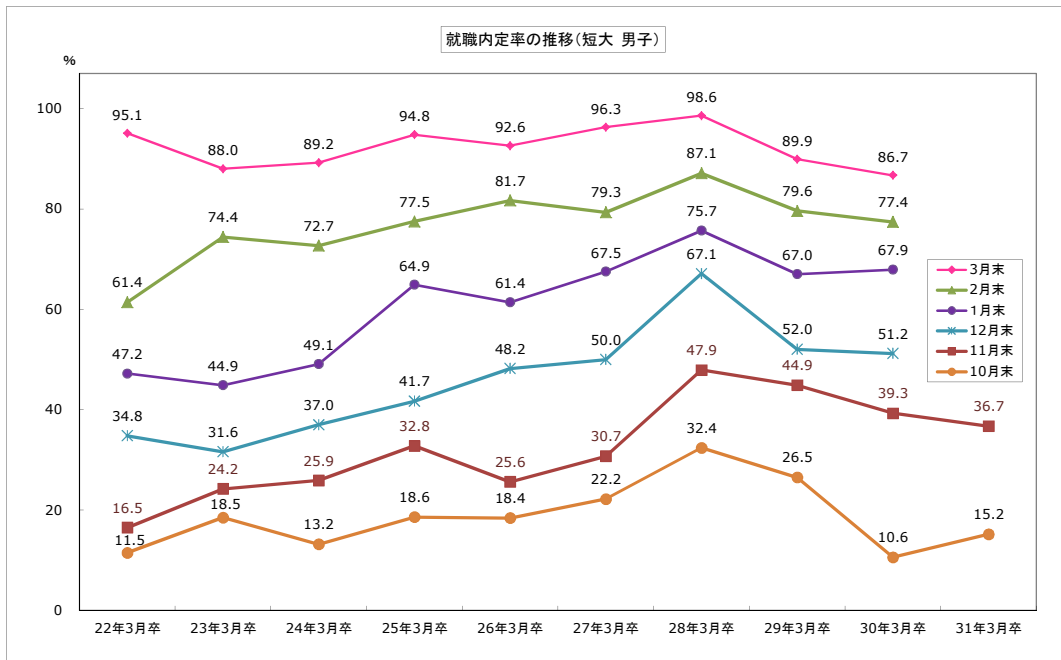
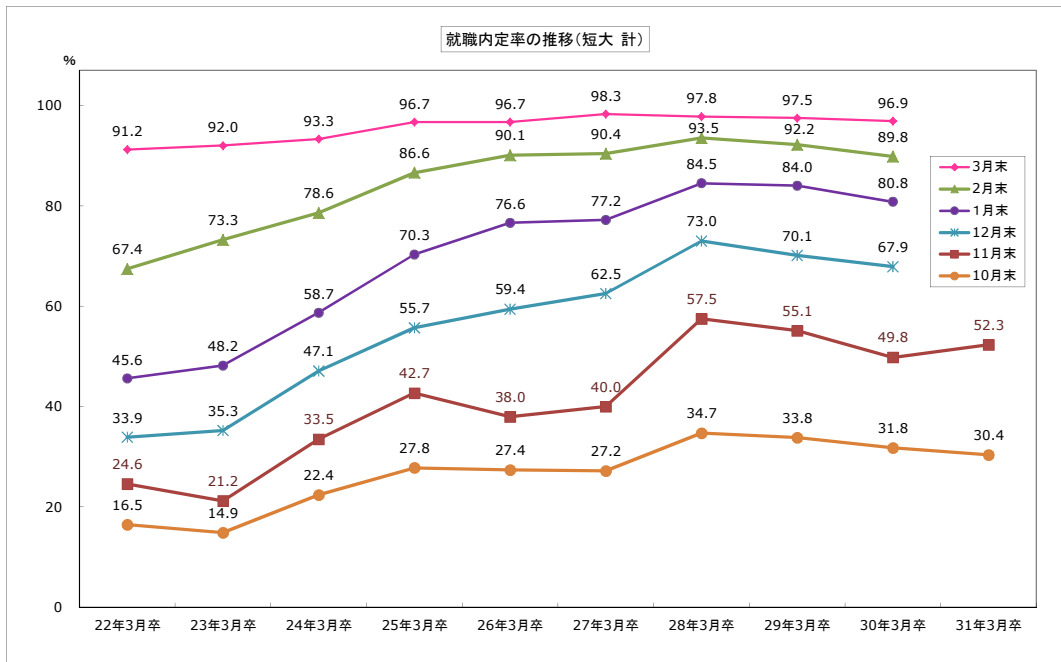


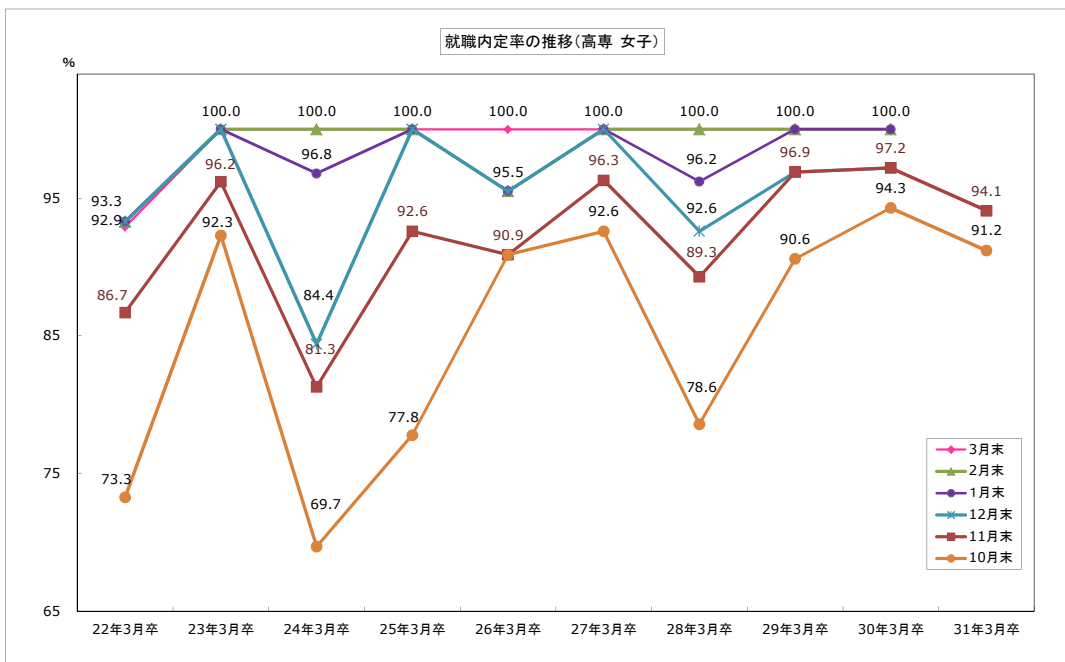
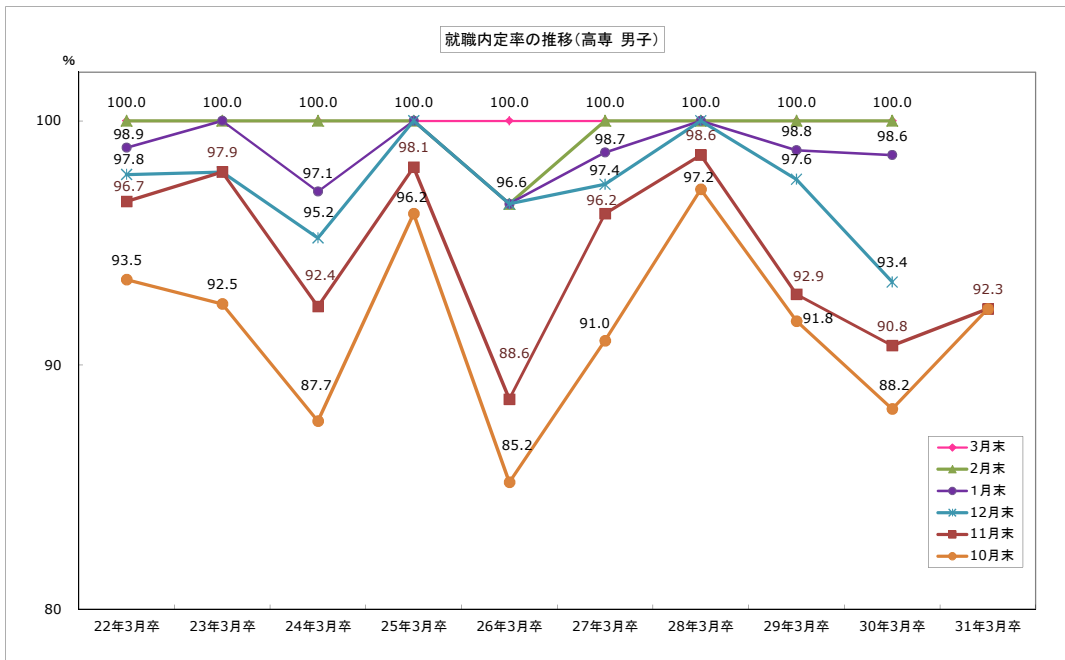
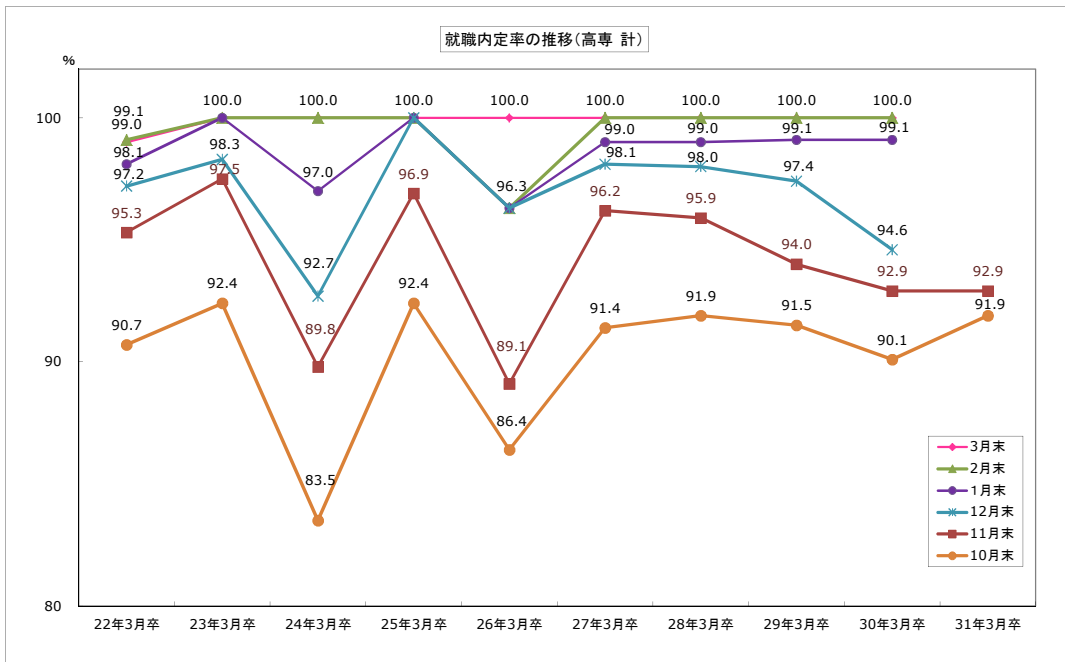
専修卒業予定者の就職内定状況(11月末)

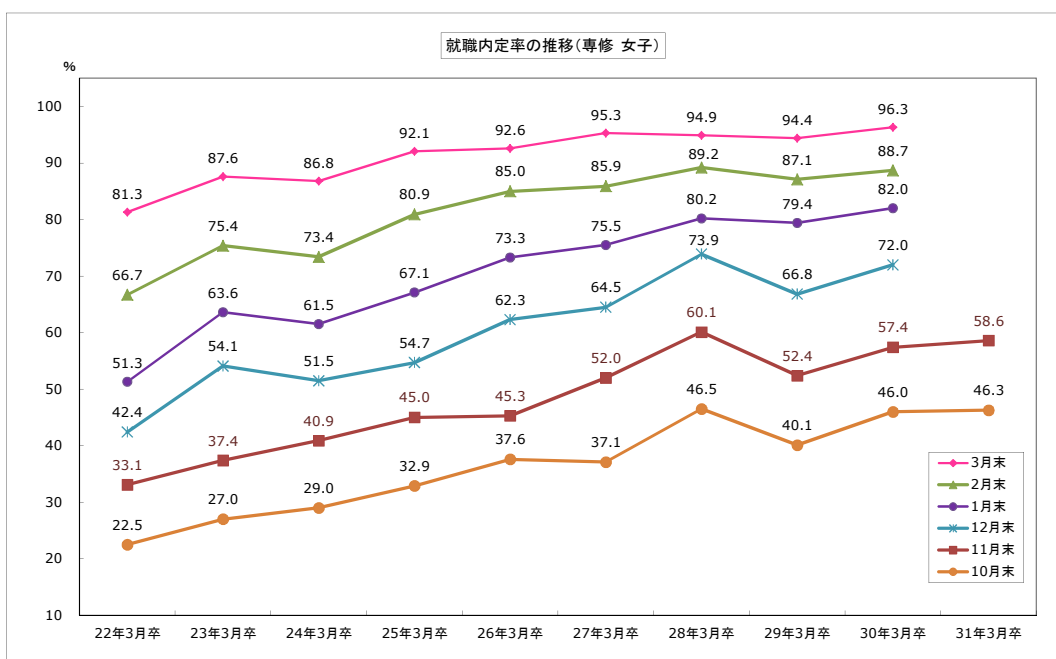
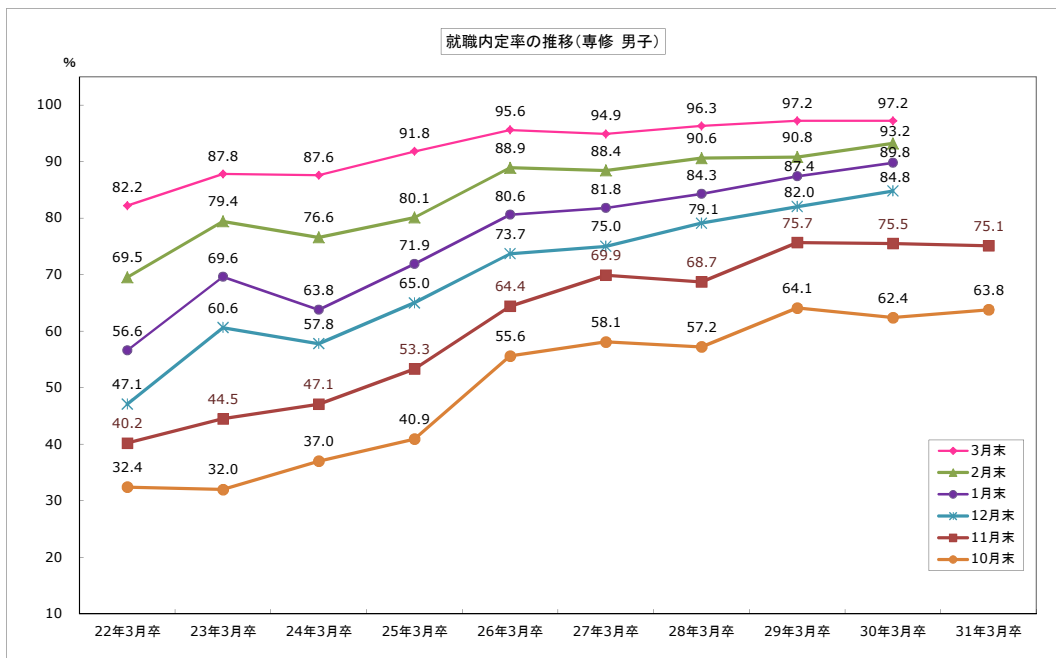
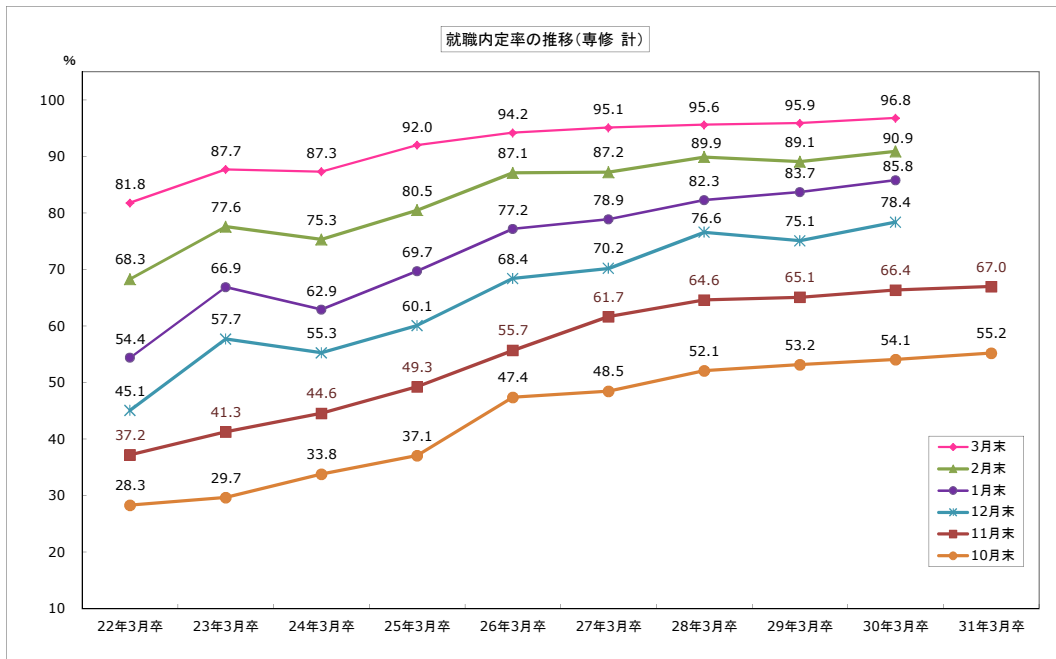












# 平成31年3月新規大学等卒業予定者県内求人状況（産業別）

各年11月末現在

青森労働局

	平成31年3月卒	平成30年3月卒	増減	増減率（%）
A, B 農、林、漁業（01～04）	9	12	△ 3	△ 25.0
C 鉱業，採石業，砂利採取業（05）	0	0	0	-
D 建設業（06～08）	130	139	△ 9	△ 6.5
E 製造業（09～32）	165	152	13	8.6
09 食料品製造業	55	41	14	34.1
10 飲料・たばこ・飼料製造業	2	0	2	-
11 繊維工業	19	14	5	35.7
12 木材・木製品製造業（家具除く）	0	1	△ 1	-
13 家具・装備品製造業	0	0	0	-
14 パルプ・紙・紙加工品製造業	1	0	1	-
15 印刷・同関連業	5	4	1	25.0
16 化学工業	1	0	1	-
17 石油製品・石炭製品製造業	0	0	0	-
18 プラスチック製品製造業（別掲を除く）	1	3	△ 2	△ 66.7
19 ゴム製品製造業	0	0	0	-
21 窯業・土石製品製造業	0	0	0	-
22 鉄鋼業	4	4	0	0.0
23 非鉄金属製造業	17	11	6	54.5
24 金属製品製造業	27	27	0	0.0
25 はん用機械器具製造業	3	2	1	50.0
26 生産用機械器具製造業	6	0	6	-
27 業務用機械器具製造業	1	1	0	0.0
28 電子部品・デバイス・電子回路製造業	21	25	△ 4	△ 16.0
29 電気機械器具製造業	2	8	△ 6	△ 75.0
30 情報通信機械器具製造業	0	0	0	-
31 輸送用機械器具製造業	0	11	△ 11	-
20、32 その他の製造業	0	0	0	-
F 電気・ガス・熱供給・水道業（33～36）	2	1	1	100.0
G 情報通信業（37～41）	30	28	2	7.1
H 運輸業，郵便業（42～49）	33	37	△ 4	△ 10.8
I 卸売業・小売業（50～61）	423	437	△ 14	△ 3.2
50～55 卸売業	113	137	△ 24	△ 17.5
56～61 小売業	310	300	10	3.3
J 金融業・保険業（62～67）	34	38	△ 4	△ 10.5
K 不動産業，物品賃貸業（68～70）	18	20	△ 2	△ 10.0
L 学術研究，専門，技術サービス業（71～74）	45	37	8	21.6
M 宿泊業，飲食サービス業（75～77）	53	56	△ 3	△ 5.4
75 宿泊業	35	45	△ 10	△ 22.2
76 飲食店	18	11	7	63.6
N 生活関連サービス業，娯楽業（78～80）	41	47	△ 6	△ 12.8
O 教育，学習支援業（81，82）	21	18	3	16.7
P 医療，福祉（83～85）	372	504	△ 132	△ 26.2
Q 複合サービス事業（86，87）	36	59	△ 23	△ 39.0
R サービス業（他に分類されないもの）（88～96）	58	59	△ 1	△ 1.7
S, T 公務（他に分類されるものを除く）・その他（97,98,99）	0	0	0	-
合計	1,470	1,644	△ 174	△ 10.6

※ 求人数は青森県内ハローワークで受理した求人数。

## 平成31年3月新規大学等卒業予定者県内求人状況（安定所別）

各年11月末現在

青 森 労 働 局

項 目	求人件数			求人数		
	平成31年3月卒	平成30年3月卒	前年同月比	平成31年3月卒	平成30年3月卒	前年同月比
労働局計	583	630	△ 47	1,470	1,644	△ 174
			△ 7.5			△ 10.6
青 森	147	138	9	485	521	△ 36
			6.5			△ 6.9
八 戸	177	201	△ 24	417	491	△ 74
			△ 11.9			△ 15.1
弘 前	113	128	△ 15	271	285	△ 14
			△ 11.7			△ 4.9
む つ	28	22	6	67	54	13
			27.3			24.1
野辺地	23	34	△ 11	51	60	△ 9
			△ 32.4			△ 15.0
五所川原	23	24	△ 1	32	56	△ 24
			△ 4.2			△ 42.9
三 沢	20	30	△ 10	54	82	△ 28
			△ 33.3			△ 34.1
十和田	32	35	△ 3	57	63	△ 6
			△ 8.6			△ 9.5
黒 石	20	18	2	36	32	4
			11.1			12.5

※ 求人数は青森県内ハローワークで受理した求人数で、前年同月比欄上段は増減数、下段は増減率。