

令和2年7月7日

【照会先】

青森労働局職業安定部職業安定課  
 課長 前田 成是  
 地方職業指導官 榎 公彦  
 地方職業指導官 三橋 聖男  
 電話 017(721)2000

報道関係者 各位

**令和2年3月新規高等学校卒業生職業紹介状況**

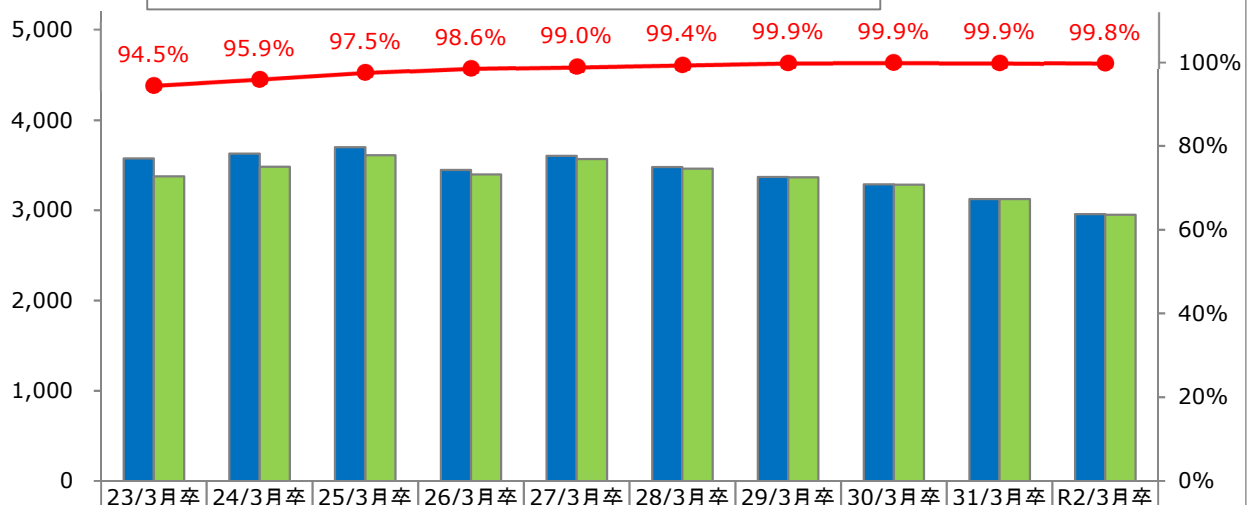
(令和2年5月末)

青森労働局では、令和2年3月新規高等学校卒業生の職業紹介状況等を調査し、このほど令和2年5月末の状況を取りまとめた。その概要は次のとおりである。

【概要】

1 就職希望者数	全体	2,958人	(前年同月比 168人減)
	県内	1,572人	(前年同月比 101人減)
	県外	1,386人	(前年同月比 67人減)
2 求人数	県内	4,986人	(前年同月比 238人減)
3 就職者数	全体	2,951人	(前年同月比 174人減)
	県内	1,566人	(前年同月比 106人減)
	県外	1,385人	(前年同月比 68人減)
4 求人倍率	県内	3.17倍	(前年同月比 0.05ポイント増)
5 就職率	全体	99.8%	(前年同月比 0.1ポイント減)
	県内	99.6%	(前年同月比 0.3ポイント減)
	県外	99.9%	(前年同月比 0.1ポイント減)

新規高等学校卒業生の就職希望者数・就職者数・就職率の推移



就職希望者数	3,577	3,631	3,702	3,448	3,605	3,482	3,370	3,289	3,126	2,958
就職者数	3,379	3,483	3,611	3,400	3,569	3,462	3,366	3,287	3,125	2,951
就職率	94.5	95.9	97.5	98.6	99.0	99.4	99.9	99.9	99.9	99.8

## 令和2年3月新規高等学校卒業生職業紹介状況

各年5月末現在

青森労働局

項 目	令和2年3月卒			平成31年3月卒			対前年同月比		
	計	男	女	計	男	女	計	男	女
卒業予定者数	12,019	6,124	5,895	12,135	6,168	5,967	▲ 116 ▲ 1.0	▲ 44 ▲ 0.7	▲ 72 ▲ 1.2
① 就職希望者数計	2,958	1,681	1,277	3,126	1,771	1,355	▲ 168 ▲ 5.4	▲ 90 ▲ 5.1	▲ 78 ▲ 5.8
② 県内	1,572	863	709	1,673	896	777	▲ 101 ▲ 6.0	▲ 33 ▲ 3.7	▲ 68 ▲ 8.8
県外	1,386	818	568	1,453	875	578	▲ 67 ▲ 4.6	▲ 57 ▲ 6.5	▲ 10 ▲ 1.7
県内就職希望者の割合 ②/①×100	53.1	51.3	55.5	53.5	50.6	57.3	▲ 0.4	0.7	▲ 1.8
求人数(県内)	4,986	/		5,224	/		▲ 238 ▲ 4.6	/	
求人倍率(県内)	3.17	/		3.12	/		0.05	/	
③ 就職者数計	2,951	1,678	1,273	3,125	1,770	1,355	▲ 174 ▲ 5.6	▲ 92 ▲ 5.2	▲ 82 ▲ 6.1
④ 県内	1,566	860	706	1,672	895	777	▲ 106 ▲ 6.3	▲ 35 ▲ 3.9	▲ 71 ▲ 9.1
県外	1,385	818	567	1,453	875	578	▲ 68 ▲ 4.7	▲ 57 ▲ 6.5	▲ 11 ▲ 1.9
県内就職者の割合 ④/③×100	53.1	51.3	55.5	53.5	50.6	57.3	▲ 0.4	0.7	▲ 1.8
就職率計	99.8	99.8	99.7	99.9	99.9	100.0	▲ 0.1	▲ 0.1	▲ 0.3
県内	99.6	99.7	99.6	99.9	99.9	100.0	▲ 0.3	▲ 0.2	▲ 0.4
県外	99.9	100.0	99.8	100.0	100.0	100.0	▲ 0.1	0.0	▲ 0.2
⑤ 未就職者数計	7	3	4	1	1	0	6	2	4
⑥ 県内	6	3	3	1	1	0	5	2	3
県外	1	0	1	0	0	0	1	0	1
県内未就職者の割合 ⑥/⑤×100	85.7	100.0	75.0	100.0	100.0	0.0	▲ 14.3	0.0	75.0

※ 卒業予定者数は令和元年5月15日現在の求職動向調査結果により計上。

(注1) 対前年同月比欄の上段は実数値、下段は%である。

令和2年3月新規高等学校卒業者の県内求人状況（安定所別）

各年5月末現在

青 森 労 働 局

項 目	求人件数			求人数		
	本年度	前年度	前年同月比	本年度	前年度	前年同月比
労 働 局 計	2,155	2,202	▲ 47	4,986	5,224	▲ 238
			▲ 2.1			▲ 4.6
青 森	434	457	▲ 23	981	1,001	▲ 20
			▲ 5.0			▲ 2.0
八 戸	621	627	▲ 6	1,463	1,531	▲ 68
			▲ 1.0			▲ 4.4
弘 前	333	358	▲ 25	807	943	▲ 136
			▲ 7.0			▲ 14.4
む つ	80	88	▲ 8	160	173	▲ 13
			▲ 9.1			▲ 7.5
野 辺 地	145	152	▲ 7	450	462	▲ 12
			▲ 4.6			▲ 2.6
五 所 川 原	152	143	9	295	255	40
			6.3			15.7
三 沢	134	137	▲ 3	294	333	▲ 39
			▲ 2.2			▲ 11.7
十 和 田	171	155	16	343	332	11
			10.3			3.3
黒 石	85	85	0	193	194	▲ 1
			0.0			▲ 0.5

（注） 対前年同月比欄の上段は実数値、下段は%である。

令和2年3月新規高等学校卒業生求人状況（産業別）

各年5月末現在

青森労働局

項目	区分	令和2年3月卒	平成31年3月卒	対前年の増減	増減率（%）
A, B	農、林、漁業（01～04）	76	76	0	0.0
C	鉱業、採石業、砂利採取業（05）	2	2	0	0.0
D	建設業（06～08）	934	953	▲ 19	▲ 2.0
E	製造業（09～32）	1,080	1,227	▲ 147	▲ 12.0
	09 食料品製造業	301	255	46	18.0
	10 飲料・たばこ・飼料製造業	14	26	▲ 12	▲ 46.2
	11 繊維工業	107	124	▲ 17	▲ 13.7
	12 木材・木製品製造業（家具除く）	15	47	▲ 32	▲ 68.1
	13 家具・装備品製造業	0	0	0	-
	14 パルプ・紙・紙加工品製造業	33	32	1	3.1
	15 印刷・同関連業	13	22	▲ 9	▲ 40.9
	16 化学工業	9	14	▲ 5	▲ 35.7
	17 石油製品・石炭製品製造業	3	1	2	200.0
	18 プラスチック製品製造業（別掲を除く）	21	18	3	16.7
	19 ゴム製品製造業	0	0	0	-
	21 窯業・土石製品製造業	28	35	▲ 7	▲ 20.0
	22 鉄鋼業	14	24	▲ 10	▲ 41.7
	23 非鉄金属製造業	83	91	▲ 8	▲ 8.8
	24 金属製品製造業	133	158	▲ 25	▲ 15.8
	25 はん用機械器具製造業	15	31	▲ 16	▲ 51.6
	26 生産用機械器具製造業	41	21	20	95.2
	27 業務用機械器具製造業	63	143	▲ 80	▲ 55.9
	28 電子部品・デバイス・電子回路製造業	90	85	5	5.9
	29 電気機械器具製造業	50	57	▲ 7	▲ 12.3
	30 情報通信機械器具製造業	9	9	0	0.0
	31 輸送用機械器具製造業	38	30	8	26.7
	20、32 その他の製造業	0	4	▲ 4	-
F	電気・ガス・熱供給・水道業（33～36）	12	13	▲ 1	▲ 7.7
G	情報通信業（37～41）	37	32	5	15.6
H	運輸業、郵便業（42～49）	126	127	▲ 1	▲ 0.8
I	卸売業・小売業（50～61）	890	906	▲ 16	▲ 1.8
	50～55 卸売業	229	252	▲ 23	▲ 9.1
	56～61 小売業	661	654	7	1.1
J	金融業・保険業（62～67）	67	50	17	34.0
K	不動産業、物品賃貸業（68～70）	47	43	4	9.3
L	学術研究、専門、技術サービス業（71～74）	109	95	14	14.7
M	宿泊業、飲食サービス業（75～77）	277	300	▲ 23	▲ 7.7
	宿泊業 75	134	166	▲ 32	▲ 19.3
	飲食サービス業 76、77	143	134	9	6.7
N	生活関連サービス業、娯楽業（78～80）	195	209	▲ 14	▲ 6.7
O	教育、学習支援業（81、82）	9	15	▲ 6	▲ 40.0
P	医療、福祉（83～85）	775	794	▲ 19	▲ 2.4
Q	複合サービス事業（86、87）	64	63	1	1.6
R	サービス業（他に分類されないもの）（88～96）	283	307	▲ 24	▲ 7.8
S, T	公務（他に分類されるものを除く）・その他（97,98,99）	3	12	▲ 9	▲ 75.0
	合計	4,986	5,224	▲ 238	▲ 4.6

## 令和2年3月新規高等学校卒業生求人状況（職業別）

各年5月末現在

青森労働局

項 目	令和2年 3月卒	平成31年 3月卒	対前年 の増減	増減率(%)
A, B 管理、専門・技術	541	556	▲ 15	▲ 2.7
C 事務	425	457	▲ 32	▲ 7.0
D 販売	599	642	▲ 43	▲ 6.7
E サービス	1,159	1,186	▲ 27	▲ 2.3
美容師等	94	81	13	16.0
調理師見習等	174	170	4	2.4
飲食店店員等	231	249	▲ 18	▲ 7.2
その他	660	686	▲ 26	▲ 3.8
H, I, J, K 技能工、採掘、製造、建築の職業	2,058	2,154	▲ 96	▲ 4.5
① 製造・製作の職業	1,166	1,314	▲ 148	▲ 11.3
② 定置機関・建設機械運転	323	308	15	4.9
③ 採掘・建設・労務の職業	522	485	37	7.6
その他	47	47	0	0.0
F, G その他の職業	204	229	▲ 25	▲ 10.9
合 計	4,986	5,224	▲ 238	▲ 4.6

## 令和2年3月新規高等学校卒業者の就職状況

各年5月末現在

青 森 労 働 局

項目		就職希望者数			就 職 者 数						就 職 率						未就職者数		
					本 年 度			前 年 度			本 年 度			前 年 度					
		計	県内	県外	計	県内	県外	計	県内	県外	計	県内	県外	計	県内	県外	計	県内	県外
労働局計	計	2,958	1,572	1,386	2,951	1,566	1,385	3,125	1,672	1,453	99.8	99.6	99.9	99.9	99.9	100.0	7	6	1
	男	1,681	863	818	1,678	860	818	1,770	895	875	99.8	99.7	100.0	99.9	99.9	100.0	3	3	0
	女	1,277	709	568	1,273	706	567	1,355	777	578	99.7	99.6	99.8	100.0	100.0	100.0	4	3	1
青 森	計	590	287	303	589	286	303	608	337	271	99.8	99.7	100.0	99.8	99.7	100.0	1	1	0
	男	317	144	173	317	144	173	343	171	172	100.0	100.0	100.0	99.7	99.4	100.0	0	0	0
	女	273	143	130	272	142	130	265	166	99	99.6	99.3	100.0	100.0	100.0	100.0	1	1	0
八 戸	計	694	394	300	693	393	300	728	412	316	99.9	99.7	100.0	100.0	100.0	100.0	1	1	0
	男	416	227	189	416	227	189	430	235	195	100.0	100.0	100.0	100.0	100.0	100.0	0	0	0
	女	278	167	111	277	166	111	298	177	121	99.6	99.4	100.0	100.0	100.0	100.0	1	1	0
弘 前	計	503	266	237	500	264	236	547	311	236	99.4	99.2	99.6	100.0	100.0	100.0	3	2	1
	男	319	160	159	317	158	159	322	169	153	99.4	98.8	100.0	100.0	100.0	100.0	2	2	0
	女	184	106	78	183	106	77	225	142	83	99.5	100.0	98.7	100.0	100.0	100.0	1	0	1
心 つ	計	159	66	93	157	64	93	164	51	113	98.7	97.0	100.0	100.0	100.0	100.0	2	2	0
	男	90	31	59	89	30	59	102	25	77	98.9	96.8	100.0	100.0	100.0	100.0	1	1	0
	女	69	35	34	68	34	34	62	26	36	98.6	97.1	100.0	100.0	100.0	100.0	1	1	0
野 辺 地	計	140	100	40	140	100	40	138	100	38	100.0	100.0	100.0	100.0	100.0	100.0	0	0	0
	男	78	59	19	78	59	19	64	47	17	100.0	100.0	100.0	100.0	100.0	100.0	0	0	0
	女	62	41	21	62	41	21	74	53	21	100.0	100.0	100.0	100.0	100.0	100.0	0	0	0
五所川原	計	320	143	177	320	143	177	359	133	226	100.0	100.0	100.0	100.0	100.0	100.0	0	0	0
	男	177	78	99	177	78	99	220	82	138	100.0	100.0	100.0	100.0	100.0	100.0	0	0	0
	女	143	65	78	143	65	78	139	51	88	100.0	100.0	100.0	100.0	100.0	100.0	0	0	0
三 沢	計	181	112	69	181	112	69	192	120	72	100.0	100.0	100.0	100.0	100.0	100.0	0	0	0
	男	72	49	23	72	49	23	63	49	14	100.0	100.0	100.0	100.0	100.0	100.0	0	0	0
	女	109	63	46	109	63	46	129	71	58	100.0	100.0	100.0	100.0	100.0	100.0	0	0	0
十 和 田	計	192	87	105	192	87	105	206	97	109	100.0	100.0	100.0	100.0	100.0	100.0	0	0	0
	男	146	70	76	146	70	76	156	68	88	100.0	100.0	100.0	100.0	100.0	100.0	0	0	0
	女	46	17	29	46	17	29	50	29	21	100.0	100.0	100.0	100.0	100.0	100.0	0	0	0
黒 石	計	179	117	62	179	117	62	183	111	72	100.0	100.0	100.0	100.0	100.0	100.0	0	0	0
	男	66	45	21	66	45	21	70	49	21	100.0	100.0	100.0	100.0	100.0	100.0	0	0	0
	女	113	72	41	113	72	41	113	62	51	100.0	100.0	100.0	100.0	100.0	100.0	0	0	0

令和2年3月新規高等学校卒業者の県内就職状況（産業別）

各年5月末現在

青森労働局

項目	区分	令和2年3月卒	平成31年3月卒	対前年の増減	増減率（％）
A, B	農、林、漁業（01～04）	16	26	▲ 10	▲ 38.5
C	鉱業、採石業、砂利採取業（05）	1	1	0	0.0
D	建設業（06～08）	147	163	▲ 16	▲ 9.8
E	製造業（09～32）	484	518	▲ 34	▲ 6.6
	09 食品品製造業	126	87	39	44.8
	10 飲料・たばこ・飼料製造業	11	13	▲ 2	▲ 15.4
	11 繊維工業	19	20	▲ 1	▲ 5.0
	12 木材・木製品製造業（家具除く）	6	14	▲ 8	▲ 57.1
	13 家具・装備品製造業	0	0	0	-
	14 パルプ・紙・紙加工品製造業	20	22	▲ 2	▲ 9.1
	15 印刷・同関連業	8	3	5	166.7
	16 化学工業	6	6	0	0.0
	17 石油製品・石炭製品製造業	0	0	0	-
	18 プラスチック製品製造業（別掲を除く）	15	10	5	50.0
	19 ゴム製品製造業	0	0	0	-
	21 窯業・土石製品製造業	5	11	▲ 6	▲ 54.5
	22 鉄鋼業	10	11	▲ 1	▲ 9.1
	23 非鉄金属製造業	63	76	▲ 13	▲ 17.1
	24 金属製品製造業	41	44	▲ 3	▲ 6.8
	25 はん用機械器具製造業	8	8	0	0.0
	26 生産用機械器具製造業	8	7	1	14.3
	27 業務用機械器具製造業	43	115	▲ 72	▲ 62.6
	28 電子部品・デバイス・電子回路製造業	62	45	17	37.8
	29 電気機械器具製造業	18	16	2	12.5
	30 情報通信機械器具製造業	5	2	3	150.0
	31 輸送用機械器具製造業	10	5	5	100.0
	20、32 その他の製造業	0	3	▲ 3	-
F	電気・ガス・熱供給・水道業（33～36）	11	7	4	57.1
G	情報通信業（37～41）	13	9	4	44.4
H	運輸業、郵便業（42～49）	46	33	13	39.4
I	卸売業・小売業（50～61）	263	324	▲ 61	▲ 18.8
	50～55 卸売業	71	83	▲ 12	▲ 14.5
	56～61 小売業	192	241	▲ 49	▲ 20.3
J	金融業・保険業（62～67）	25	21	4	19.0
K	不動産業、物品賃貸業（68～70）	26	22	4	18.2
L	学術研究、専門、技術サービス業（71～74）	33	27	6	22.2
M	宿泊業、飲食サービス業（75～77）	95	86	9	10.5
	宿泊業 75	59	62	▲ 3	▲ 4.8
	飲食サービス業 76、77	36	24	12	50.0
N	生活関連サービス業、娯楽業（78～80）	47	54	▲ 7	▲ 13.0
O	教育、学習支援業（81、82）	5	8	▲ 3	▲ 37.5
P	医療、福祉（83～85）	224	217	7	3.2
Q	複合サービス事業（86、87）	28	36	▲ 8	▲ 22.2
R	サービス業（他に分類されないもの）（88～96）	100	118	▲ 18	▲ 15.3
S, T	公務（他に分類されるものを除く）・その他（97,98,99）	2	2	0	0.0
	合計	1,566	1,672	▲ 106	▲ 6.3

## 令和2年3月新規高等学校卒業者の県内就職状況（職業別）

各年5月末現在

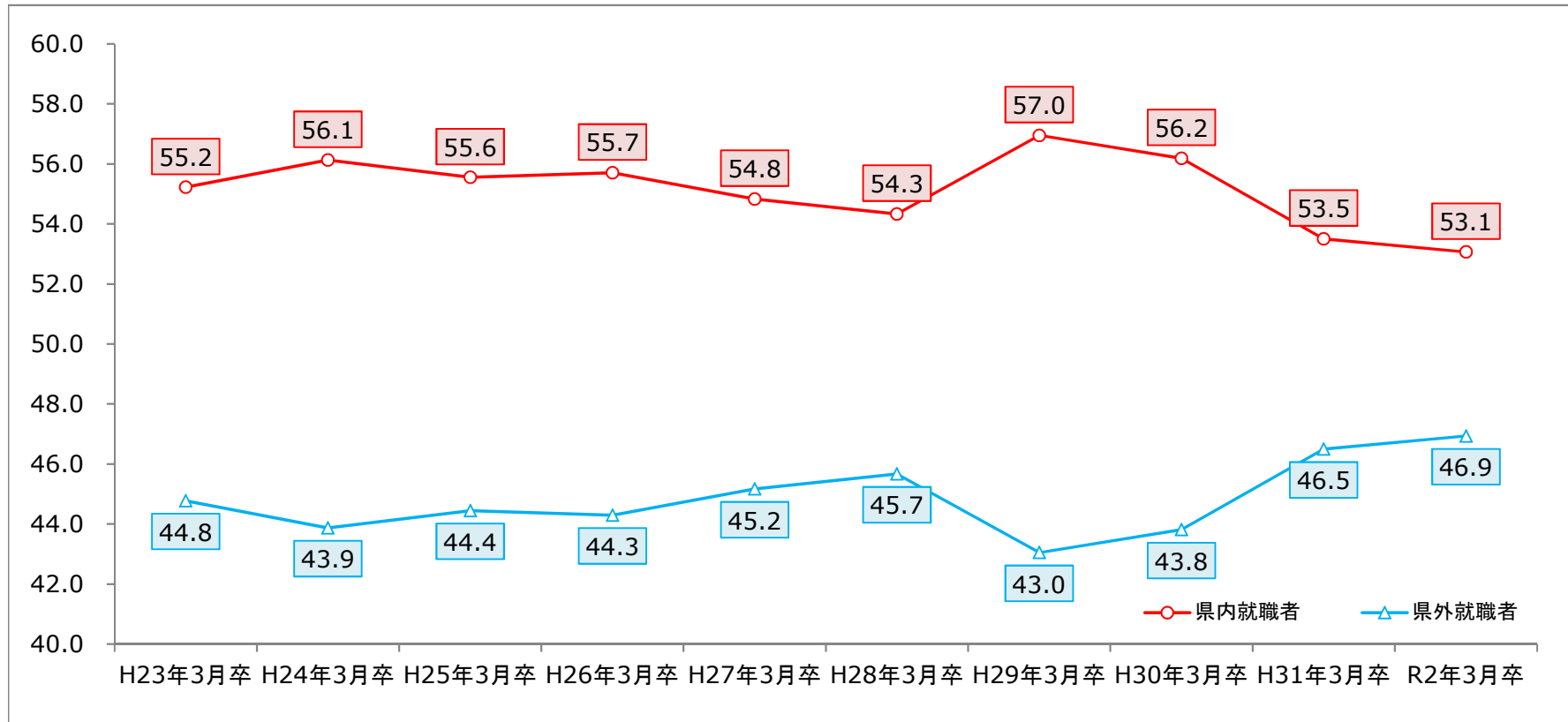
青森労働局

項 目	令和2年 3月卒	平成31年 3月卒	対前年 の増減	増減率(%)
A, B 管理、専門・技術	191	202	▲ 11	▲ 5.4
C 事務	199	222	▲ 23	▲ 10.4
D 販売	156	190	▲ 34	▲ 17.9
E サービス	310	302	8	2.6
美容師等	34	27	7	25.9
調理師見習等	37	32	5	15.6
飲食店店員等	73	78	▲ 5	▲ 6.4
その他	166	165	1	0.6
H, I, J, K 技能工、採掘、製造、建築の職業	648	669	▲ 21	▲ 3.1
① 製造・製作の職業	432	474	▲ 42	▲ 8.9
② 定置機関・建設機械運転	84	70	14	20.0
③ 採掘・建設・労務の職業	127	113	14	12.4
その他	5	12	▲ 7	▲ 58.3
F, G その他の職業	62	87	▲ 25	▲ 28.7
合 計	1,566	1,672	▲ 106	▲ 6.3



## 新規高等学校卒業者の県内・県外就職者数の割合の推移(5月末)

青森労働局



卒業年次	H23年3月卒	H24年3月卒	H25年3月卒	H26年3月卒	H27年3月卒	H28年3月卒	H29年3月卒	H30年3月卒	H31年3月卒	R2年3月卒
県内就職者数	1,866	1,955	2,006	1,894	1,957	1,881	1,917	1,847	1,672	1,566
構成比	55.2	56.1	55.6	55.7	54.8	54.3	57.0	56.2	53.5	53.1
県外就職者数	1,513	1,528	1,605	1,506	1,612	1,581	1,449	1,440	1,453	1,385
構成比	44.8	43.9	44.4	44.3	45.2	45.7	43.0	43.8	46.5	46.9
合計	3,379	3,483	3,611	3,400	3,569	3,462	3,366	3,287	3,125	2,951

令和2年3月新規高等学校卒業者の地域別就職状況

各年5月末

青 森 労 働 局

都道府県・性別	令和2年3月卒			平成31年3月卒			対前年		
	計	男	女	計	男	女	計	男	女
青 森	1,566	860	706	1,672	895	777	▲ 106	▲ 35	▲ 71
北 海 道	22	8	14	39	18	21	▲ 17	▲ 10	▲ 7
岩 手	38	22	16	43	22	21	▲ 5	0	▲ 5
宮 城	230	139	91	184	118	66	46	21	25
秋 田	12	7	5	8	4	4	4	3	1
山 形	2	1	1	2	2	0	0	▲ 1	1
福 島	4	3	1	4	3	1	0	0	0
茨 城	18	13	5	20	12	8	▲ 2	1	▲ 3
栃 木	15	8	7	17	5	12	▲ 2	3	▲ 5
群 馬	22	15	7	21	17	4	1	▲ 2	3
埼 玉	76	40	36	82	58	24	▲ 6	▲ 18	12
千 葉	77	62	15	89	72	17	▲ 12	▲ 10	▲ 2
東 京	624	359	265	688	375	313	▲ 64	▲ 16	▲ 48
神 奈 川	141	86	55	143	94	49	▲ 2	▲ 8	6
新 潟	6	4	2	5	5	0	1	▲ 1	2
富 山	0	0	0	0	0	0	0	0	0
石 川	0	0	0	0	0	0	0	0	0
福 井	1	0	1	0	0	0	1	0	1
山 梨	0	0	0	1	1	0	▲ 1	▲ 1	0
長 野	1	1	0	2	0	2	▲ 1	1	▲ 2
岐 阜	5	2	3	3	3	0	2	▲ 1	3
静 岡	7	2	5	5	5	0	2	▲ 3	5
愛 知	33	18	15	38	28	10	▲ 5	▲ 10	5
三 重	3	1	2	6	3	3	▲ 3	▲ 2	▲ 1
滋 賀	2	0	2	5	2	3	▲ 3	▲ 2	▲ 1
京 都	3	1	2	1	0	1	2	1	1
大 阪	30	20	10	33	20	13	▲ 3	0	▲ 3
兵 庫	5	3	2	7	3	4	▲ 2	0	▲ 2
奈 良	0	0	0	0	0	0	0	0	0
大 分	0	0	0	0	0	0	0	0	0
鹿 児 島	1	1	0	1	1	0	0	0	0
そ の 他	7	2	5	6	4	2	1	▲ 2	3
県 外 小 計	1,385	818	567	1,453	875	578	▲ 68	▲ 57	▲ 11
合 計	2,951	1,678	1,273	3,125	1,770	1,355	▲ 174	▲ 92	▲ 82

新規高等学校卒業者の就職希望者数・就職者数・就職率の推移（5月末・県内）

青森労働局

