

青森労働局発表
 平成31年4月1日

報道関係者 各位

【照会先】

青森労働局職業安定部職業安定課
 課長 前田 成是
 地方職業指導官 久保田 智
 地方職業指導官 三橋 聖男
 電話 017(721)2000

平成31年3月新規高等学校卒業予定者職業紹介状況
 (平成31年2月末)

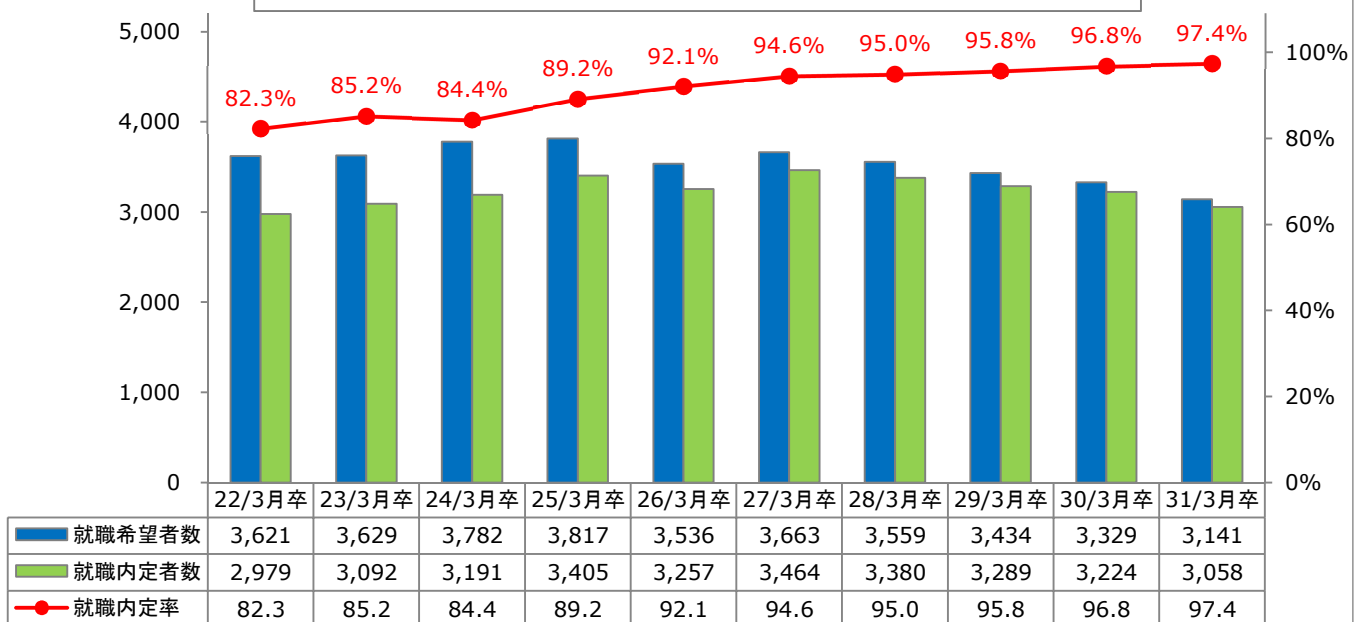
～就職内定率は97.4%で過去最高～

青森労働局では、平成31年3月新規高等学校卒業予定者の職業紹介状況等を調査し、このほど平成31年2月末の状況を取りまとめた。その概要は次のとおりである。

【概要】

1 就職希望者数	全体	3,141人	(前年同月比 188人減)
	県内	1,690人	(前年同月比 197人減)
	県外	1,451人	(前年同月比 9人増)
2 求人数	県内	5,196人	(前年同月比 143人増)
3 就職内定者数	全体	3,058人	(前年同月比 166人減)
	県内	1,617人	(前年同月比 177人減)
	県外	1,441人	(前年同月比 11人増)
4 求人倍率	県内	3.07倍	(前年同月比 0.39ポイント増)
5 就職内定率	全体	97.4%	(前年同月比 0.6ポイント増)
	県内	95.7%	(前年同月比 0.6ポイント増)
	県外	99.3%	(前年同月比 0.1ポイント増)

新規高等学校卒業予定者の就職希望者数・就職内定者数・就職内定率の推移



平成31年3月新規高等学校卒業予定者職業紹介状況

各年2月末現在

青 森 労 働 局

項 目	平成31年3月卒			平成30年3月卒			対 前 年 同 月 比		
	計	男	女	計	男	女	計	男	女
卒 業 予 定 者 数	12,135	6,168	5,967	12,451	6,309	6,142	▲ 316 ▲ 2.5	▲ 141 ▲ 2.2	▲ 175 ▲ 2.8
① 就 職 希 望 者 数 計	3,141	1,781	1,360	3,329	1,899	1,430	▲ 188 ▲ 5.6	▲ 118 ▲ 6.2	▲ 70 ▲ 4.9
② 県 内	1,690	909	781	1,887	1,033	854	▲ 197 ▲ 10.4	▲ 124 ▲ 12.0	▲ 73 ▲ 8.5
県 外	1,451	872	579	1,442	866	576	9 0.6	6 0.7	3 0.5
県内就職希望者の割合 ②/①×100	53.8	51.0	57.4	56.7	54.4	59.7	▲ 2.9	▲ 3.4	▲ 2.3
求 人 数 (県 内)	5,196	/		5,053	/		143 2.8	/	
求 人 倍 率 (県 内)	3.07	/		2.68	/		0.39	/	
③ 就 職 内 定 者 数 計	3,058	1,732	1,326	3,224	1,841	1,383	▲ 166 ▲ 5.1	▲ 109 ▲ 5.9	▲ 57 ▲ 4.1
④ 県 内	1,617	866	751	1,794	981	813	▲ 177 ▲ 9.9	▲ 115 ▲ 11.7	▲ 62 ▲ 7.6
県 外	1,441	866	575	1,430	860	570	11 0.8	6 0.7	5 0.9
県内就職内定者の割合 ④/③×100	52.9	50.0	56.6	55.6	53.3	58.8	▲ 2.7	▲ 3.3	▲ 2.2
就 職 内 定 率 計	97.4	97.2	97.5	96.8	96.9	96.7	0.6	0.3	0.8
県 内	95.7	95.3	96.2	95.1	95.0	95.2	0.6	0.3	1.0
県 外	99.3	99.3	99.3	99.2	99.3	99.0	0.1	0.0	0.3
⑤ 就 職 未 内 定 者 数 計	83	49	34	105	58	47	▲ 22 ▲ 21.0	▲ 9 ▲ 15.5	▲ 13 ▲ 27.7
⑥ 県 内	73	43	30	93	52	41	▲ 20 ▲ 21.5	▲ 9 ▲ 17.3	▲ 11 ▲ 26.8
県 外	10	6	4	12	6	6	▲ 2 ▲ 16.7	0 0.0	▲ 2 ▲ 33.3
県内就職未内定者の割合 ⑥/⑤×100	88.0	87.8	88.2	88.6	89.7	87.2	▲ 0.6	▲ 1.9	1.0

※ 卒業者数は5月15日現在の求職動向調査結果により計上。

(注) 対前年同月比欄の上段は実数値、下段は%である。

平成31年3月新規高等学校卒業予定者の県内求人状況（安定所別）

各年2月末現在

青 森 労 働 局

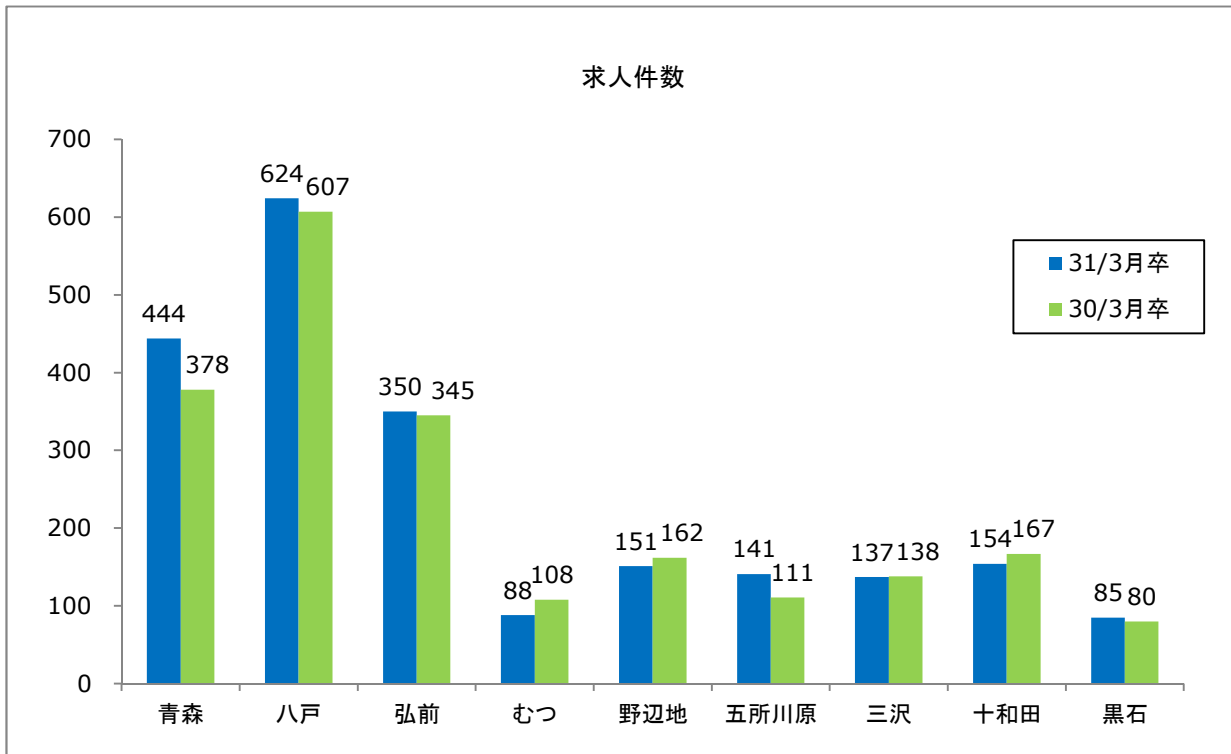
項 目	求人件数			求人数		
	本年度	前年度	前年同月比	本年度	前年度	前年同月比
労 働 局 計	2,174	2,096	78	5,196	5,053	143
			3.7			2.8
青 森	444	378	66	988	946	42
			17.5			4.4
八 戸	624	607	17	1,528	1,512	16
			2.8			1.1
弘 前	350	345	5	935	817	118
			1.4			14.4
む つ	88	108	▲ 20	173	230	▲ 57
			▲ 18.5			▲ 24.8
野 辺 地	151	162	▲ 11	461	480	▲ 19
			▲ 6.8			▲ 4.0
五 所 川 原	141	111	30	253	227	26
			27.0			11.5
三 沢	137	138	▲ 1	333	313	20
			▲ 0.7			6.4
十 和 田	154	167	▲ 13	331	360	▲ 29
			▲ 7.8			▲ 8.1
黒 石	85	80	5	194	168	26
			6.3			15.5

（注） 対前年同月比欄の上段は実数値、下段は%である。

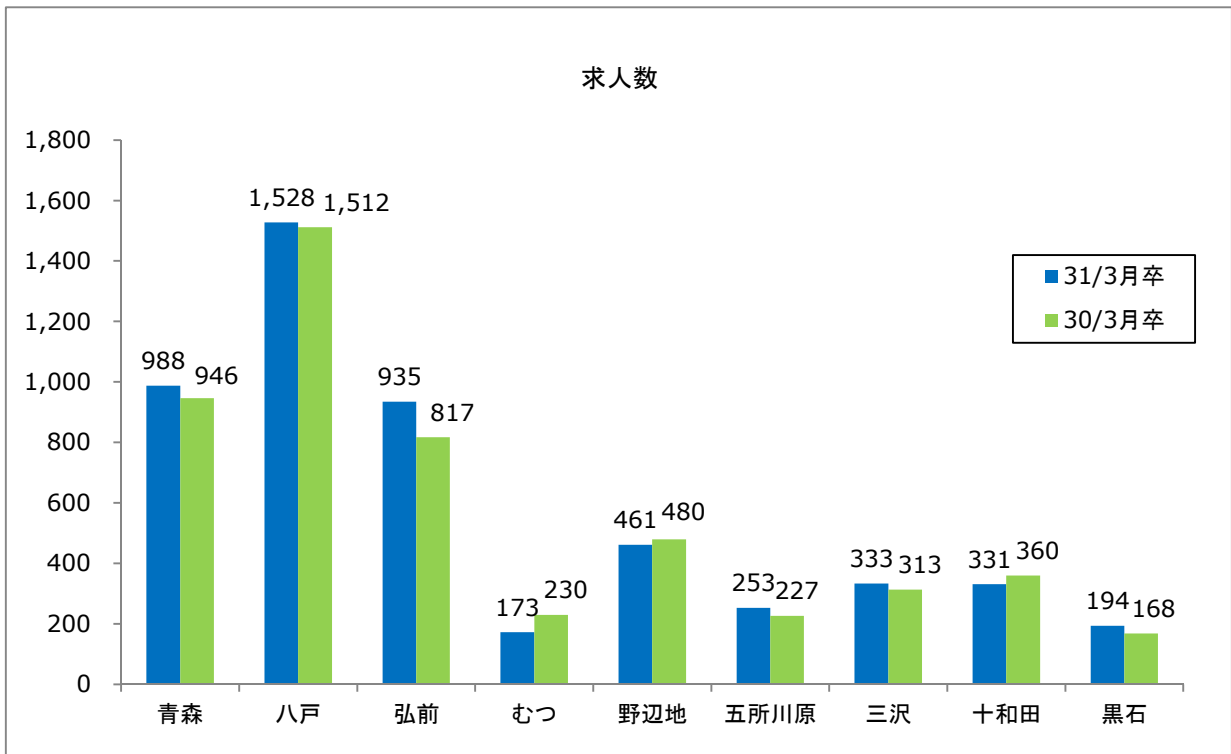
平成31年3月新規高等学校卒業予定者対象求人受理状況（安定所別）

各年2月末現在

青森労働局



求人件数	青森	八戸	弘前	むつ	野辺地	五所川原	三沢	十和田	黒石	計
31/3月卒	444	624	350	88	151	141	137	154	85	2,174
30/3月卒	378	607	345	108	162	111	138	167	80	2,096



求人数	青森	八戸	弘前	むつ	野辺地	五所川原	三沢	十和田	黒石	計
31/3月卒	988	1,528	935	173	461	253	333	331	194	5,196
30/3月卒	946	1,512	817	230	480	227	313	360	168	5,053

平成31年3月新規高等学校卒業予定者求人状況（産業別）

各年2月末現在

青森労働局

項目	区分	平成31年3月卒	平成30年3月卒	対前年の増減	増減率（％）
A, B	農、林、漁業（01～04）	75	74	1	1.4
C	鉱業、採石業、砂利採取業（05）	2	3	▲1	▲33.3
D	建設業（06～08）	948	904	44	4.9
E	製造業（09～32）	1,224	1,084	140	12.9
	09 食料品製造業	253	259	▲6	▲2.3
	10 飲料・たばこ・飼料製造業	26	20	6	30.0
	11 繊維工業	124	132	▲8	▲6.1
	12 木材・木製品製造業（家具除く）	47	18	29	161.1
	13 家具・装備品製造業	0	2	▲2	-
	14 パルプ・紙・紙加工品製造業	32	39	▲7	▲17.9
	15 印刷・同関連業	22	17	5	29.4
	16 化学工業	14	12	2	16.7
	17 石油製品・石炭製品製造業	1	1	0	0.0
	18 プラスチック製品製造業（別掲を除く）	18	17	1	5.9
	19 ゴム製品製造業	0	0	0	-
	21 窯業・土石製品製造業	34	21	13	61.9
	22 鉄鋼業	24	20	4	20.0
	23 非鉄金属製造業	91	89	2	2.2
	24 金属製品製造業	158	157	1	0.6
	25 はん用機械器具製造業	31	19	12	63.2
	26 生産用機械器具製造業	21	18	3	16.7
	27 業務用機械器具製造業	143	42	101	240.5
	28 電子部品・デバイス・電子回路製造業	85	83	2	2.4
	29 電気機械器具製造業	57	63	▲6	▲9.5
	30 情報通信機械器具製造業	9	12	▲3	▲25.0
	31 輸送用機械器具製造業	30	41	▲11	▲26.8
	20、32 その他の製造業	4	2	2	100.0
F	電気・ガス・熱供給・水道業（33～36）	13	9	4	44.4
G	情報通信業（37～41）	32	35	▲3	▲8.6
H	運輸業、郵便業（42～49）	126	94	32	34.0
I	卸売業・小売業（50～61）	900	861	39	4.5
	50～55 卸売業	251	274	▲23	▲8.4
	56～61 小売業	649	587	62	10.6
J	金融業・保険業（62～67）	50	59	▲9	▲15.3
K	不動産業、物品賃貸業（68～70）	43	41	2	4.9
L	学術研究、専門、技術サービス業（71～74）	94	81	13	16.0
M	宿泊業、飲食サービス業（75～77）	298	315	▲17	▲5.4
	宿泊業 75	166	149	17	11.4
	飲食サービス業 76、77	132	166	▲34	▲20.5
N	生活関連サービス業、娯楽業（78～80）	208	249	▲41	▲16.5
O	教育、学習支援業（81、82）	15	17	▲2	▲11.8
P	医療、福祉（83～85）	788	869	▲81	▲9.3
Q	複合サービス事業（86、87）	63	77	▲14	▲18.2
R	サービス業（他に分類されないもの）（88～96）	305	271	34	12.5
S, T	公務（他に分類されるものを除く）・その他（97,98,99）	12	10	2	20.0
	合計	5,196	5,053	143	2.8

平成31年3月新規高等学校卒業予定者求人状況（職業別）

各年2月末現在

青森労働局

項 目	平成31年 3月卒	平成30年 3月卒	対前年 の増減	増減率(%)
A, B 管理、専門・技術	553	559	▲ 6	▲ 1.1
C 事務	454	473	▲ 19	▲ 4.0
D 販売	638	639	▲ 1	▲ 0.2
E サービス	1,179	1,281	▲ 102	▲ 8.0
美容師等	81	92	▲ 11	▲ 12.0
調理師見習等	170	150	20	13.3
飲食店店員等	246	274	▲ 28	▲ 10.2
その他	682	765	▲ 83	▲ 10.8
H, I, J, K 技能工、採掘、製造、建築の職業	2,144	1,894	250	13.2
① 製造・製作の職業	1,310	1,110	200	18.0
② 定置機関・建設機械運転	306	270	36	13.3
③ 採掘・建設・労務の職業	481	487	▲ 6	▲ 1.2
その他	47	27	20	74.1
F, G その他の職業	228	207	21	10.1
合 計	5,196	5,053	143	2.8

平成31年3月新規高等学校卒業予定者の就職内定状況

各年2月末現在

青 森 労 働 局

項目		就職希望者数			就職内定者数						就職内定率						就職未内定者数		
					本年度			前年度			本年度			前年度					
		計	県内	県外	計	県内	県外	計	県内	県外	計	県内	県外	計	県内	県外	計	県内	県外
労働局計	計	3,141	1,690	1,451	3,058	1,617	1,441	3,224	1,794	1,430	97.4	95.7	99.3	96.8	95.1	99.2	83	73	10
	男	1,781	909	872	1,732	866	866	1,841	981	860	97.2	95.3	99.3	96.9	95.0	99.3	49	43	6
	女	1,360	781	579	1,326	751	575	1,383	813	570	97.5	96.2	99.3	96.7	95.2	99.0	34	30	4
青 森	計	612	344	268	581	314	267	599	300	299	94.9	91.3	99.6	94.3	89.8	99.3	31	30	1
	男	349	179	170	329	160	169	357	171	186	94.3	89.4	99.4	94.4	90.0	98.9	20	19	1
	女	263	165	98	252	154	98	242	129	113	95.8	93.3	100.0	94.2	89.6	100.0	11	11	0
八 戸	計	733	416	317	715	403	312	757	451	306	97.5	96.9	98.4	96.6	94.9	99.0	18	13	5
	男	433	239	194	422	230	192	423	246	177	97.5	96.2	99.0	96.4	94.3	99.4	11	9	2
	女	300	177	123	293	173	120	334	205	129	97.7	97.7	97.6	96.8	95.8	98.5	7	4	3
弘 前	計	548	313	235	531	296	235	533	305	228	96.9	94.6	100.0	97.3	95.6	99.6	17	17	0
	男	322	169	153	312	159	153	332	175	157	96.9	94.1	100.0	97.1	94.6	100.0	10	10	0
	女	226	144	82	219	137	82	201	130	71	96.9	95.1	100.0	97.6	97.0	98.6	7	7	0
心 つ	計	164	51	113	164	51	113	223	92	131	100.0	100.0	100.0	99.6	98.9	100.0	0	0	0
	男	102	25	77	102	25	77	133	47	86	100.0	100.0	100.0	100.0	100.0	100.0	0	0	0
	女	62	26	36	62	26	36	90	45	45	100.0	100.0	100.0	98.9	97.8	100.0	0	0	0
野 辺 地	計	139	100	39	133	95	38	161	104	57	95.7	95.0	97.4	96.4	96.3	96.6	6	5	1
	男	65	47	18	62	45	17	92	64	28	95.4	95.7	94.4	96.8	95.5	100.0	3	2	1
	女	74	53	21	71	50	21	69	40	29	95.9	94.3	100.0	95.8	97.6	93.5	3	3	0
五所川原	計	359	134	225	354	131	223	370	172	198	98.6	97.8	99.1	97.6	96.6	98.5	5	3	2
	男	219	82	137	216	80	136	200	87	113	98.6	97.6	99.3	97.6	97.8	97.4	3	2	1
	女	140	52	88	138	51	87	170	85	85	98.6	98.1	98.9	97.7	95.5	100.0	2	1	1
三 沢	計	194	121	73	193	120	73	186	133	53	99.5	99.2	100.0	96.9	96.4	98.1	1	1	0
	男	64	50	14	63	49	14	69	54	15	98.4	98.0	100.0	97.2	96.4	100.0	1	1	0
	女	130	71	59	130	71	59	117	79	38	100.0	100.0	100.0	96.7	96.3	97.4	0	0	0
十 和 田	計	206	97	109	205	96	109	214	120	94	99.5	99.0	100.0	100.0	100.0	100.0	1	1	0
	男	156	68	88	156	68	88	155	82	73	100.0	100.0	100.0	100.0	100.0	100.0	0	0	0
	女	50	29	21	49	28	21	59	38	21	98.0	96.6	100.0	100.0	100.0	100.0	1	1	0
黒 石	計	186	114	72	182	111	71	181	117	64	97.8	97.4	98.6	97.3	95.9	100.0	4	3	1
	男	71	50	21	70	50	20	80	55	25	98.6	100.0	95.2	98.8	98.2	100.0	1	0	1
	女	115	64	51	112	61	51	101	62	39	97.4	95.3	100.0	96.2	93.9	100.0	3	3	0

平成31年3月新規高等学校卒業予定者の県内就職内定状況(産業別)

各年2月末現在

青森労働局

項目	区分	平成31年3月卒	平成30年3月卒	対前年の増減	増減率(%)
A, B	農、林、漁業(01~04)	25	21	4	19.0
C	鉱業、採石業、砂利採取業(05)	1	1	0	0.0
D	建設業(06~08)	157	183	▲26	▲14.2
E	製造業(09~32)	513	512	1	0.2
	09 食品品製造業	84	125	▲41	▲32.8
	10 飲料・たばこ・飼料製造業	13	9	4	44.4
	11 繊維工業	20	29	▲9	▲31.0
	12 木材・木製品製造業(家具除く)	14	10	4	40.0
	13 家具・装備品製造業	0	0	0	-
	14 パルプ・紙・紙加工品製造業	22	22	0	0.0
	15 印刷・同関連業	3	3	0	0.0
	16 化学工業	6	10	▲4	▲40.0
	17 石油製品・石炭製品製造業	0	1	▲1	-
	18 プラスチック製品製造業(別掲を除く)	10	10	0	0.0
	19 ゴム製品製造業	0	0	0	-
	21 窯業・土石製品製造業	10	7	3	42.9
	22 鉄鋼業	11	17	▲6	▲35.3
	23 非鉄金属製造業	76	82	▲6	▲7.3
	24 金属製品製造業	43	55	▲12	▲21.8
	25 はん用機械器具製造業	8	4	4	100.0
	26 生産用機械器具製造業	7	4	3	75.0
	27 業務用機械器具製造業	115	37	78	210.8
	28 電子部品・デバイス・電子回路製造業	44	47	▲3	▲6.4
	29 電気機械器具製造業	16	23	▲7	▲30.4
	30 情報通信機械器具製造業	2	7	▲5	▲71.4
	31 輸送用機械器具製造業	6	9	▲3	▲33.3
	20、32 その他の製造業	3	1	2	200.0
F	電気・ガス・熱供給・水道業(33~36)	7	6	1	16.7
G	情報通信業(37~41)	9	12	▲3	▲25.0
H	運輸業、郵便業(42~49)	32	49	▲17	▲34.7
I	卸売業・小売業(50~61)	309	378	▲69	▲18.3
	50~55 卸売業	81	84	▲3	▲3.6
	56~61 小売業	228	294	▲66	▲22.4
J	金融業・保険業(62~67)	21	37	▲16	▲43.2
K	不動産業、物品賃貸業(68~70)	22	29	▲7	▲24.1
L	学術研究、専門、技術サービス業(71~74)	25	32	▲7	▲21.9
M	宿泊業、飲食サービス業(75~77)	80	85	▲5	▲5.9
	宿泊業 75	61	46	15	32.6
	飲食サービス業 76、77	19	39	▲20	▲51.3
N	生活関連サービス業、娯楽業(78~80)	51	57	▲6	▲10.5
O	教育、学習支援業(81, 82)	7	8	▲1	▲12.5
P	医療、福祉(83~85)	209	226	▲17	▲7.5
Q	複合サービス事業(86, 87)	36	46	▲10	▲21.7
R	サービス業(他に分類されないもの)(88~96)	112	111	1	0.9
S, T	公務(他に分類されるものを除く)・その他(97,98,99)	1	1	0	0.0
	合計	1,617	1,794	▲177	▲9.9

平成31年3月新規高等学校卒業予定者の県内就職内定状況(職業別)

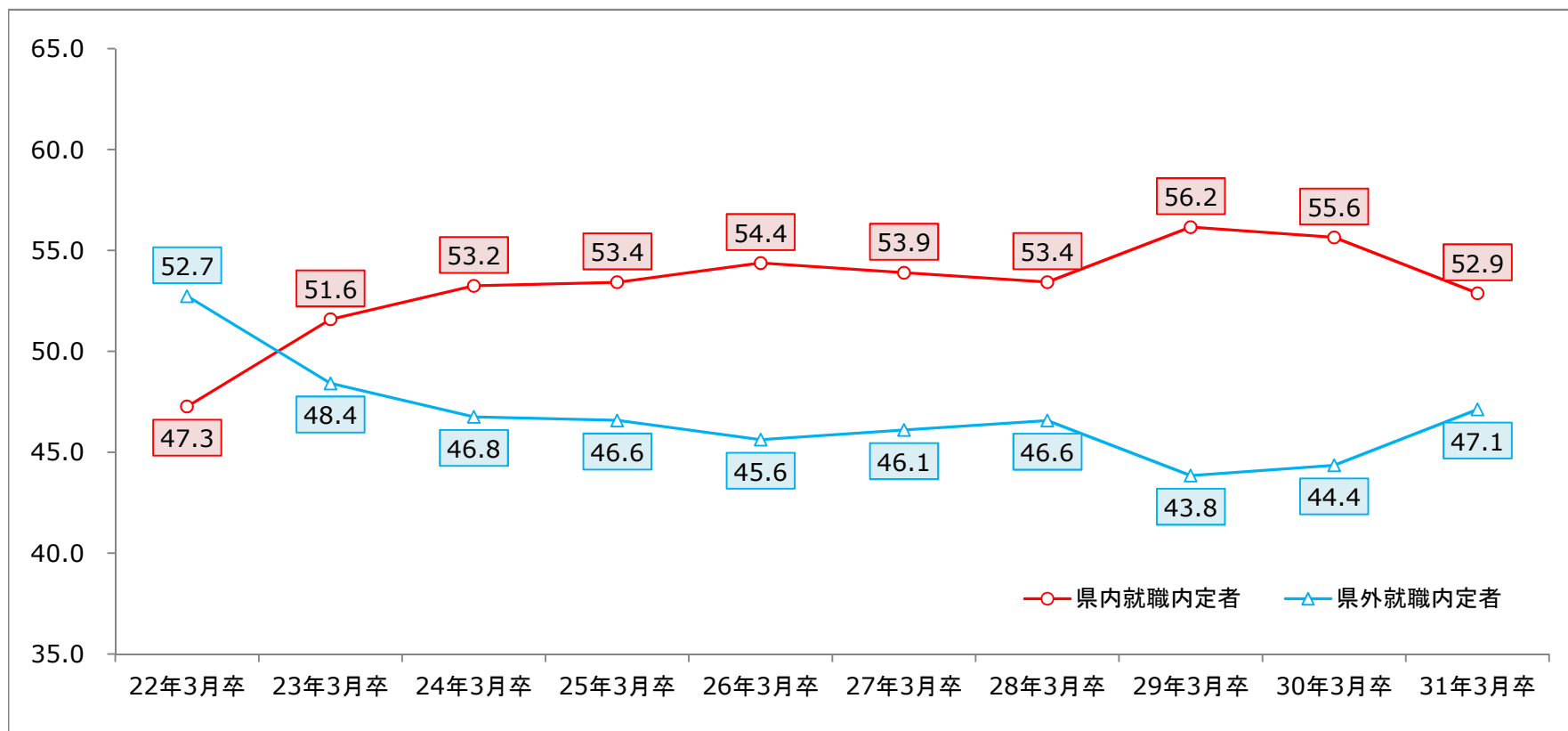
各年2月末現在

青森労働局

項	目	平成31年 3月卒	平成30年 3月卒	対前年 の増減	増減率(%)
A, B	管理、専門・技術	198	212	▲ 14	▲ 6.6
C	事務	214	277	▲ 63	▲ 22.7
D	販売	182	248	▲ 66	▲ 26.6
E	サービス	286	320	▲ 34	▲ 10.6
	理容・美容師等	24	28	▲ 4	▲ 14.3
	調理師見習等	31	39	▲ 8	▲ 20.5
	飲食店店員等	72	77	▲ 5	▲ 6.5
	その他	159	176	▲ 17	▲ 9.7
H, I, J, K	技能工、採掘、製造、建築の職業	650	671	▲ 21	▲ 3.1
	① 製造・製作の職業	464	450	14	3.1
	② 定置機関・建設機械運転	68	73	▲ 5	▲ 6.8
	③ 採掘・建設・労務の職業	106	140	▲ 34	▲ 24.3
	その他	12	8	4	50.0
F, G	その他の職業	87	66	21	31.8
合	計	1,617	1,794	▲ 177	▲ 9.9

新規高等学校卒業予定者の県内・県外就職内定者数の割合の推移(2月末)

青森労働局



卒業年次	22年3月卒	23年3月卒	24年3月卒	25年3月卒	26年3月卒	27年3月卒	28年3月卒	29年3月卒	30年3月卒	31年3月卒
県内就職内定者数	1,408	1,595	1,699	1,819	1,771	1,867	1,806	1,847	1,794	1,617
構成比	47.3	51.6	53.2	53.4	54.4	53.9	53.4	56.2	55.6	52.9
県外就職内定者数	1,571	1,497	1,492	1,586	1,486	1,597	1,574	1,442	1,430	1,441
構成比	52.7	48.4	46.8	46.6	45.6	46.1	46.6	43.8	44.4	47.1
合計	2,979	3,092	3,191	3,405	3,257	3,464	3,380	3,289	3,224	3,058

平成31年3月新規高等学校卒業予定者の地域別就職内定状況

各年2月末

青 森 労 働 局

都道府県・性別	平成31年3月卒			平成30年3月卒			対前年		
	計	男	女	計	男	女	計	男	女
青 森	1,617	866	751	1,794	981	813	▲ 177	▲ 115	▲ 62
北 海 道	37	16	21	30	16	14	7	0	7
岩 手	42	21	21	39	21	18	3	0	3
宮 城	181	115	66	161	117	44	20	▲ 2	22
秋 田	8	4	4	20	11	9	▲ 12	▲ 7	▲ 5
山 形	2	2	0	1	1	0	1	1	0
福 島	4	3	1	3	2	1	1	1	0
茨 城	20	12	8	18	14	4	2	▲ 2	4
栃 木	17	5	12	21	10	11	▲ 4	▲ 5	1
群 馬	21	17	4	17	13	4	4	4	0
埼 玉	81	57	24	90	55	35	▲ 9	2	▲ 11
千 葉	88	71	17	69	50	19	19	21	▲ 2
東 京	684	374	310	699	392	307	▲ 15	▲ 18	3
神 奈 川	143	94	49	163	105	58	▲ 20	▲ 11	▲ 9
新 潟	5	5	0	3	2	1	2	3	▲ 1
富 山	0	0	0	0	0	0	0	0	0
石 川	0	0	0	0	0	0	0	0	0
福 井	0	0	0	1	1	0	▲ 1	▲ 1	0
山 梨	1	1	0	1	0	1	0	1	▲ 1
長 野	2	0	2	2	0	2	0	0	0
岐 阜	3	3	0	1	1	0	2	2	0
静 岡	5	5	0	7	6	1	▲ 2	▲ 1	▲ 1
愛 知	38	28	10	35	22	13	3	6	▲ 3
三 重	6	3	3	3	0	3	3	3	0
滋 賀	5	2	3	3	0	3	2	2	0
京 都	1	0	1	3	2	1	▲ 2	▲ 2	0
大 阪	33	20	13	24	18	6	9	2	7
兵 庫	7	3	4	6	0	6	1	3	▲ 2
奈 良	0	0	0	0	0	0	0	0	0
大 分	0	0	0	0	0	0	0	0	0
鹿 児 島	1	1	0	0	0	0	1	1	0
そ の 他	6	4	2	10	1	9	▲ 4	3	▲ 7
県 外 小 計	1,441	866	575	1,430	860	570	11	6	5
合 計	3,058	1,732	1,326	3,224	1,841	1,383	▲ 166	▲ 109	▲ 57

新規高等学校卒業予定者の就職希望者数・就職内定者数・就職内定率の推移（2月末・県内）

青森労働局

